



神奈川県感染症発生情報 (22週報)

<http://www.eiken.pref.kanagawa.jp/>

平成21年・22週(5月25日～5月31日)



今週の全数把握対象疾患

(当該週の国による集計及び各保健福祉事務所からの届出をもとに期日を決めて集計しているため、集計数が前後することがあります。)

分類	対象疾患	内訳			神奈川県
		県域*	横浜市	川崎市	
二類	結核	9	16	8	33
三類	腸管出血性大腸菌感染症	2		1	3
四類	A型肝炎		1		1
五類	麻疹	2	2	1	5
	風疹	1			1
	後天性免疫不全症候群	5			5
	破傷風		1		1
	アメーバ赤痢	1			1

(麻疹情報は詳細を神奈川県衛生研究所ホームページに掲載しています。)

県域の全数把握対象疾患情報

- ・結核9例：肺結核6例、リンパ節結核1例、結核性胸膜炎2例、20歳代3例、60歳代1例、70歳代2例、80歳代3例
- ・腸管出血性大腸菌感染症：10歳以下1例、30歳代1例、2例とも0103 (VT1)、推定感染地は日本国内
- ・アメーバ赤痢：20歳代、推定感染経路は性的接触による、推定感染地域は日本国内
- ・後天性免疫不全症候群：20歳代2例、30歳代1例、70歳代2例、推定感染経路は3例が性行為感染による、推定感染地域は4例が日本国内
- ・風疹：10歳代、推定感染地は日本国内
- ・麻疹：10歳以下1例、60歳代1例、推定感染地は日本国内

(お知らせ)

- * 神奈川県の感染症発生情報(月報)【4月】を掲載しました。(2009.5.20)
- * 神奈川県微生物検査情報第194号【2009年3月発行】を掲載しました。(2009.3.26)

神奈川県感染症情報センター

神奈川県衛生研究所 企画情報部 衛生情報課

TEL:0467-83-4400(代表)

FAX:0467-89-5211(企画情報部)

感染症発生動向調査事業は「感染症の予防及び感染症の患者に対する医療に関する法律」によって行われています。

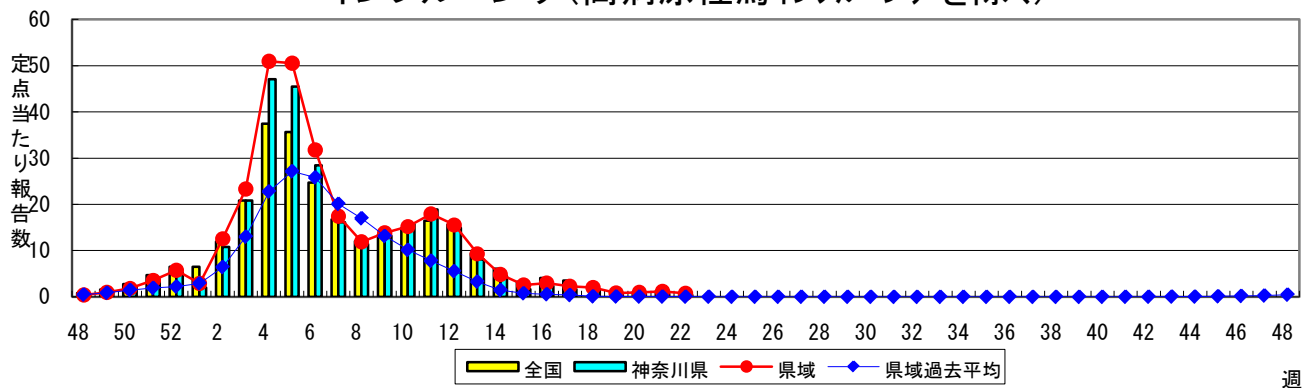
*県域とは、神奈川県内の市町村のうち横浜市、川崎市を除いた地域です。

感染症発生動向調査: 週報対象疾患の時系列グラフ

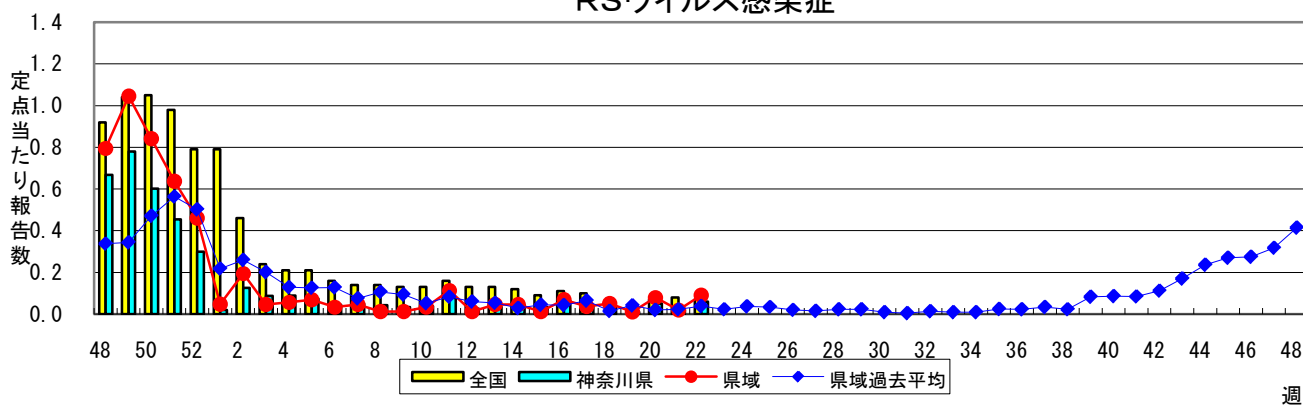
※疾患名の括弧書きは、一般名称であり、正式名称ではありません。

※神奈川県&県域(横浜市・川崎市を除く)のデータです。

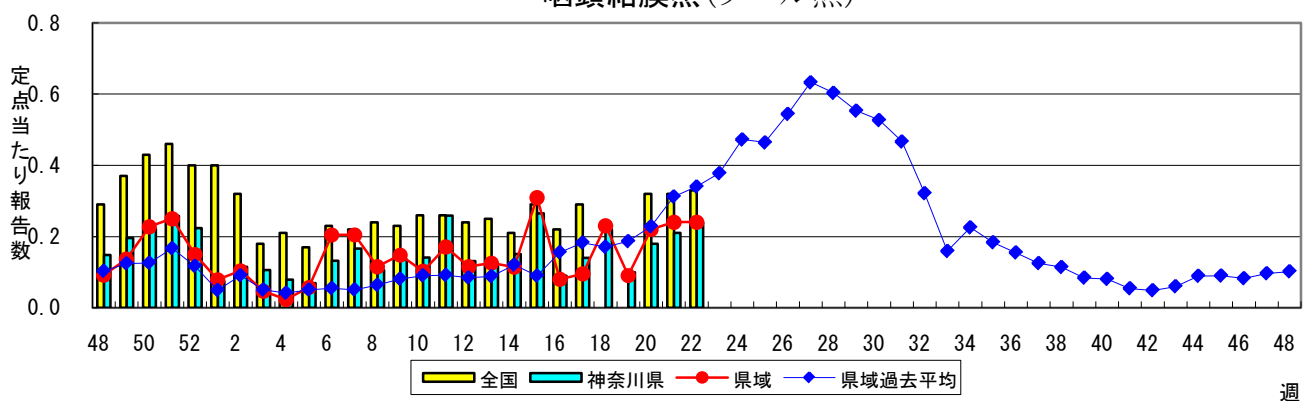
インフルエンザ(高病原性鳥インフルエンザを除く)



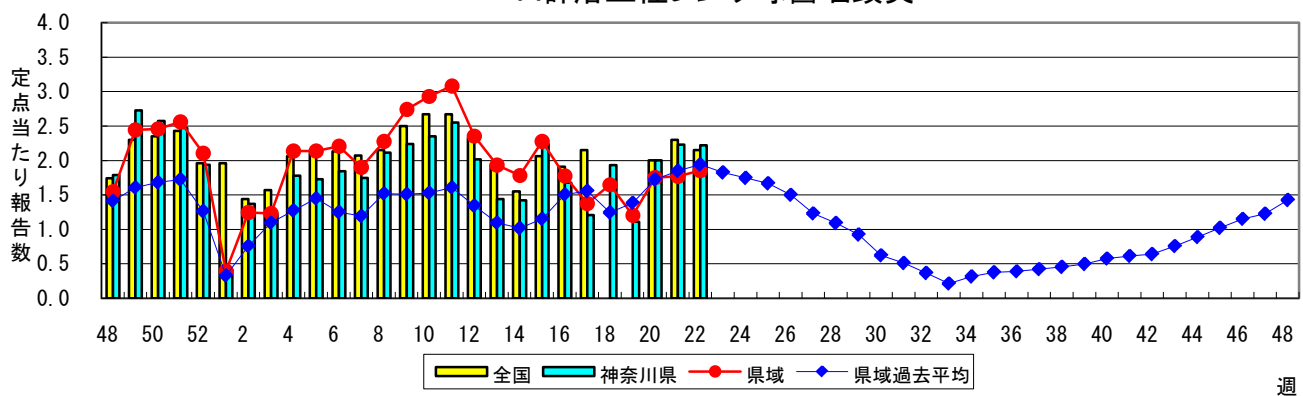
RSウイルス感染症



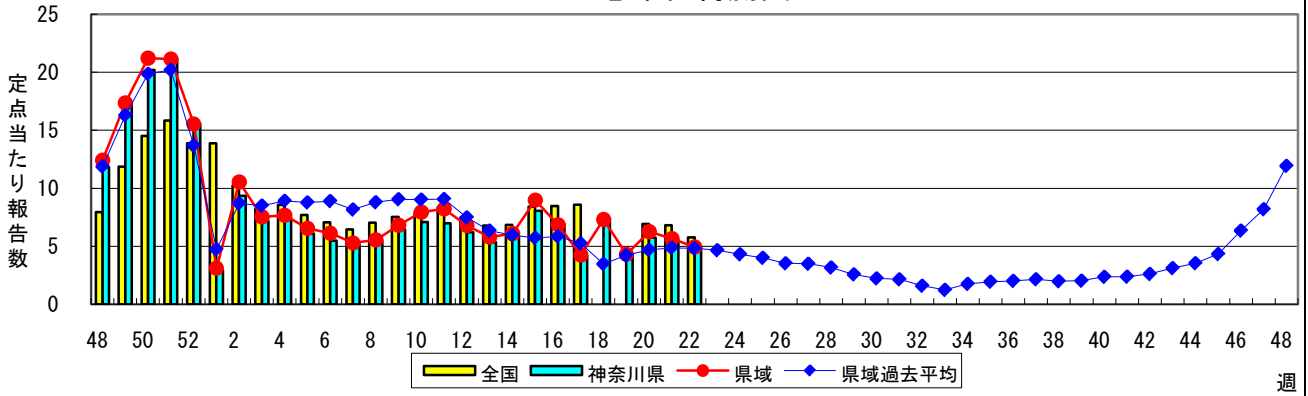
咽頭結膜熱(プール熱)



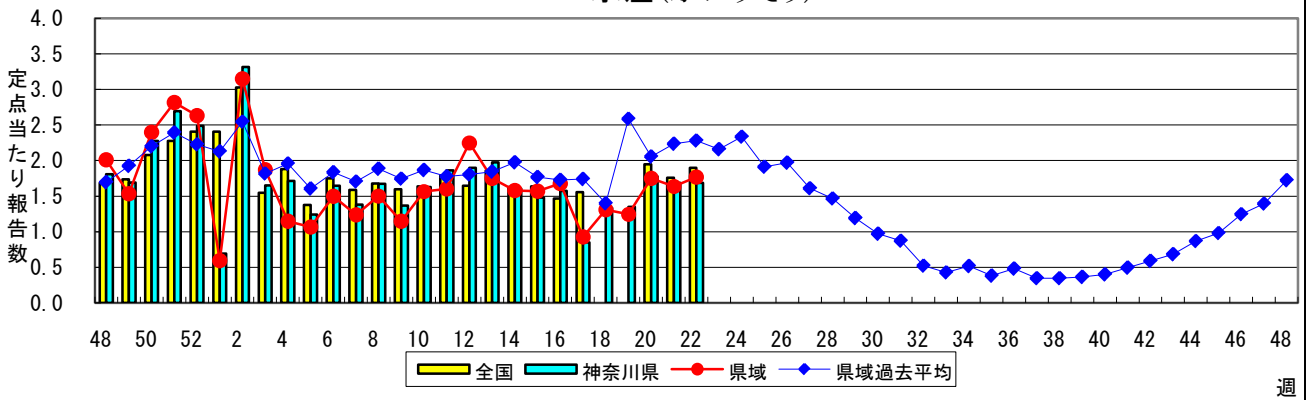
A群溶血性レンサ球菌咽頭炎



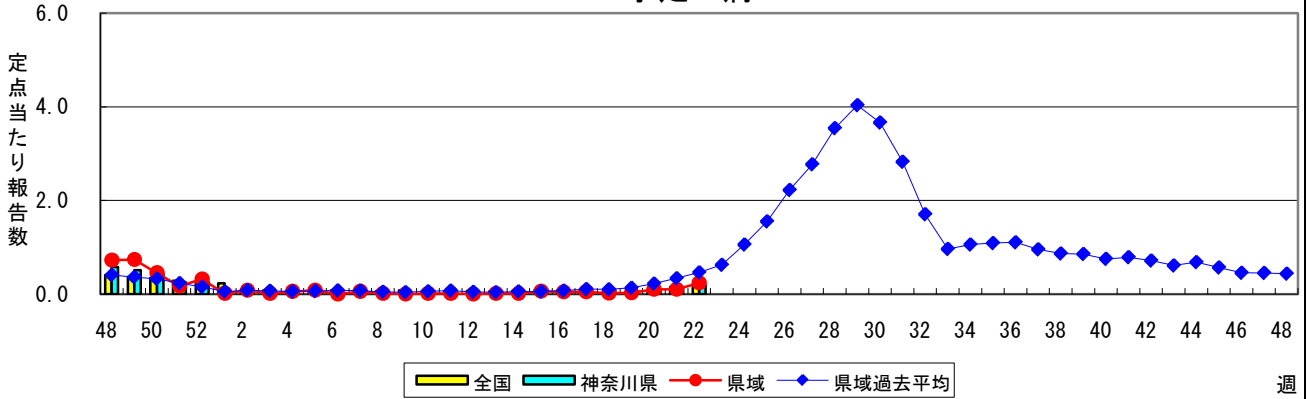
感染性胃腸炎



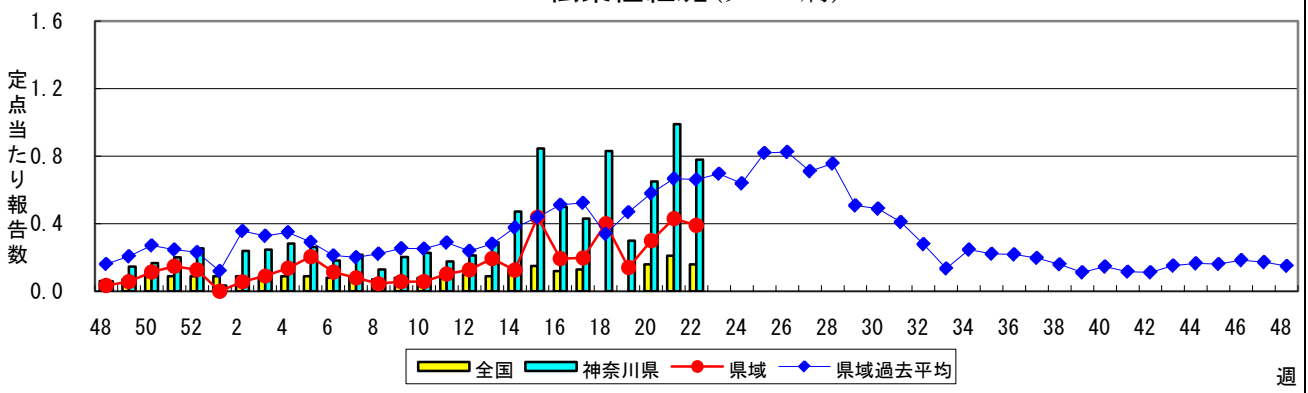
水痘(水ぼうそう)



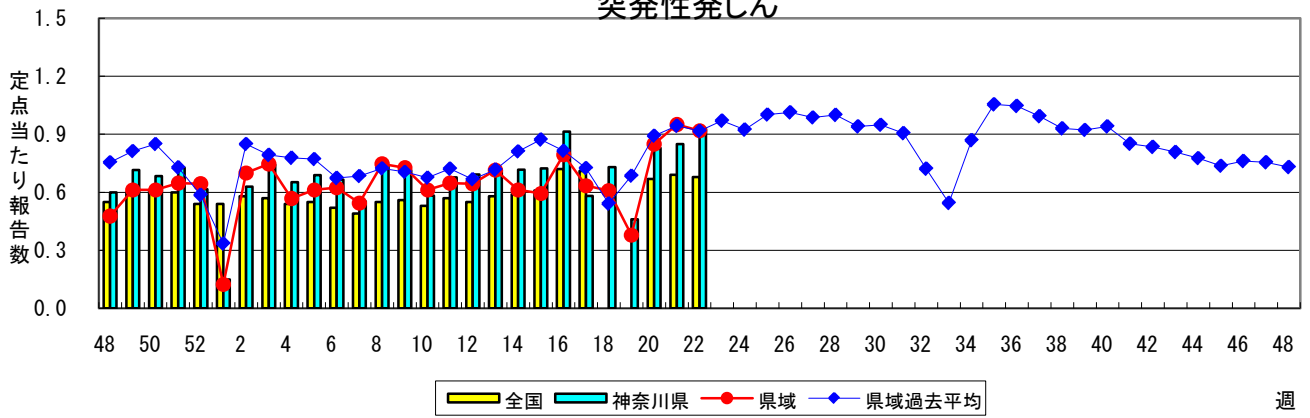
手足口病



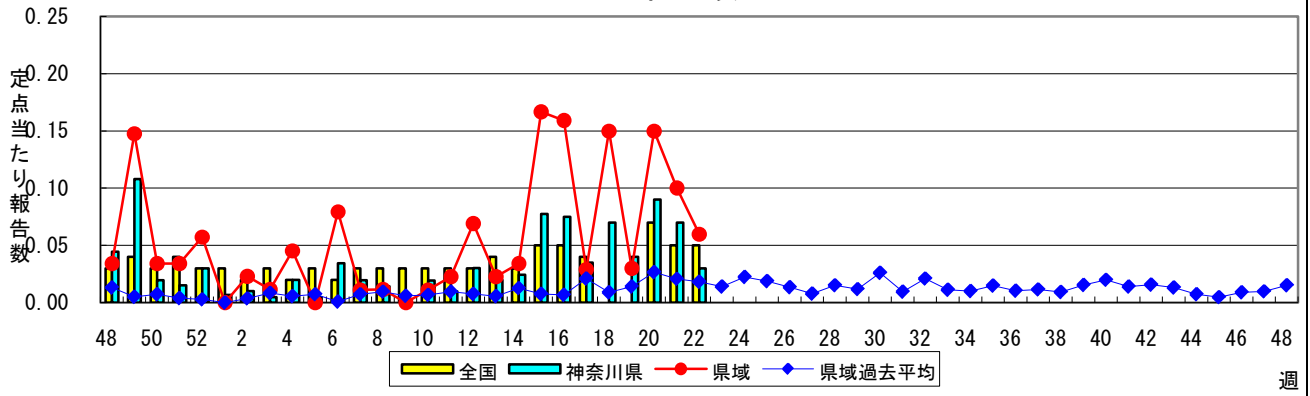
伝染性紅斑(リンゴ病)



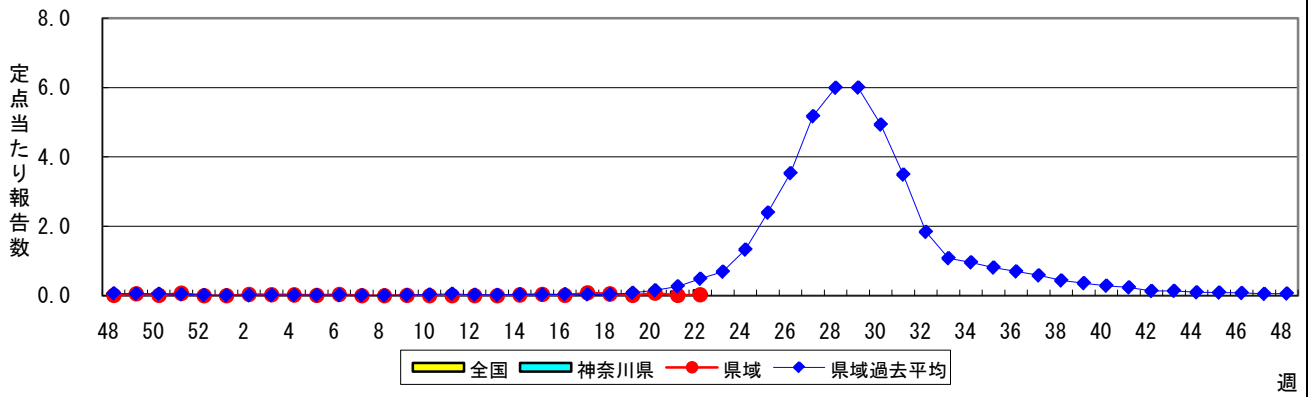
突発性発しん



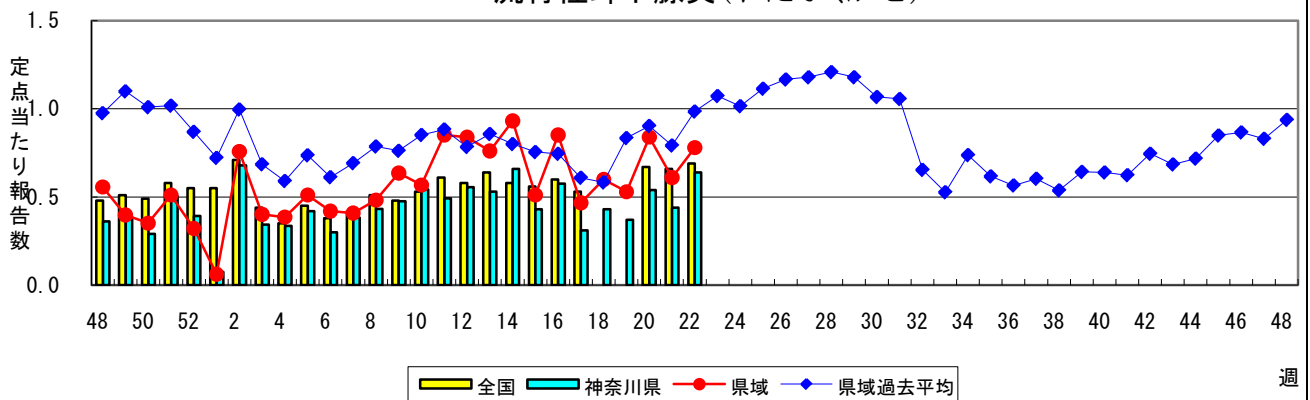
百日咳



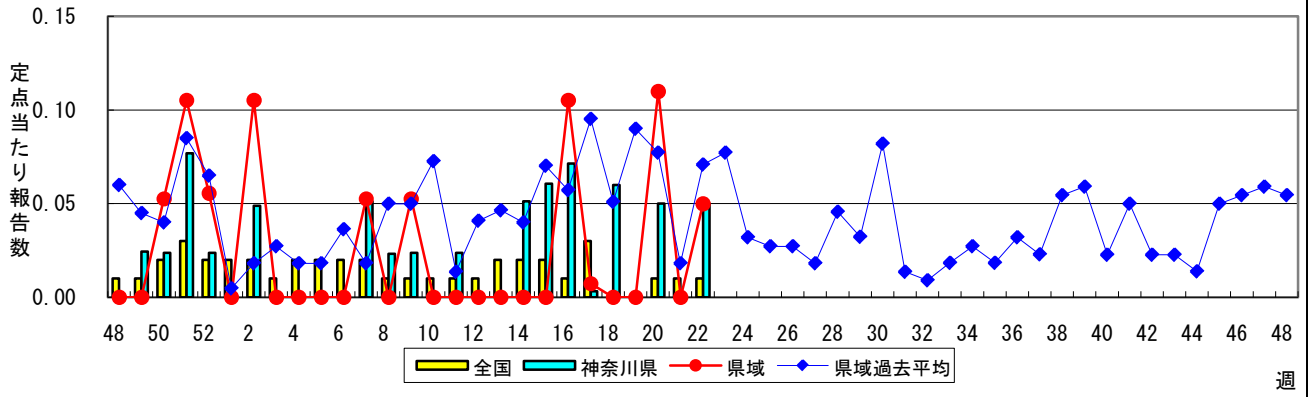
ヘルパンギーナ



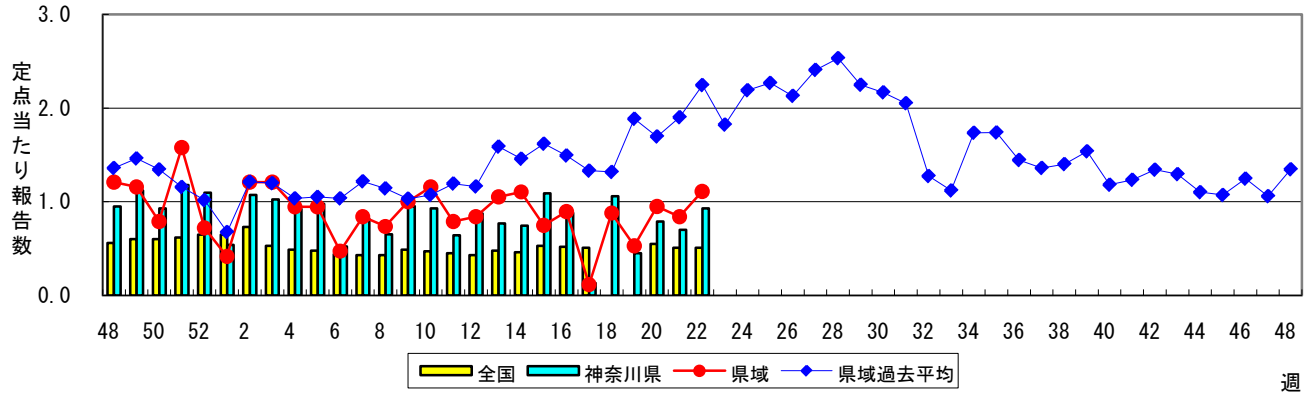
流行性耳下腺炎(おたふくかぜ)



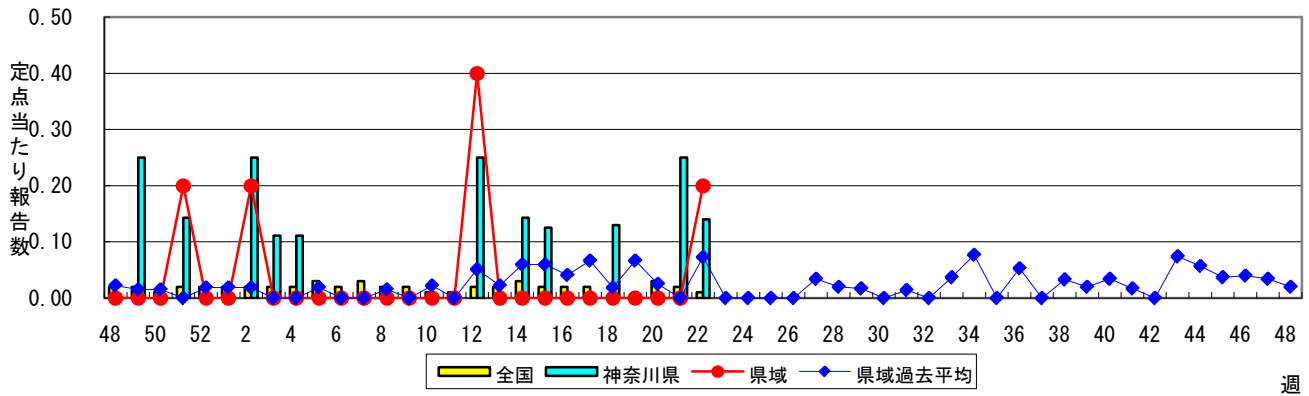
急性出血性結膜炎



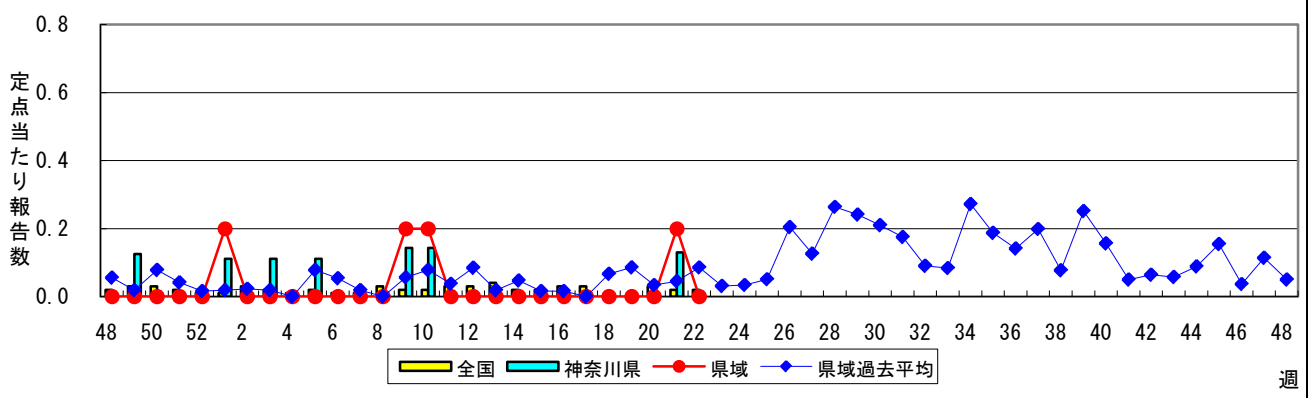
流行性角結膜炎



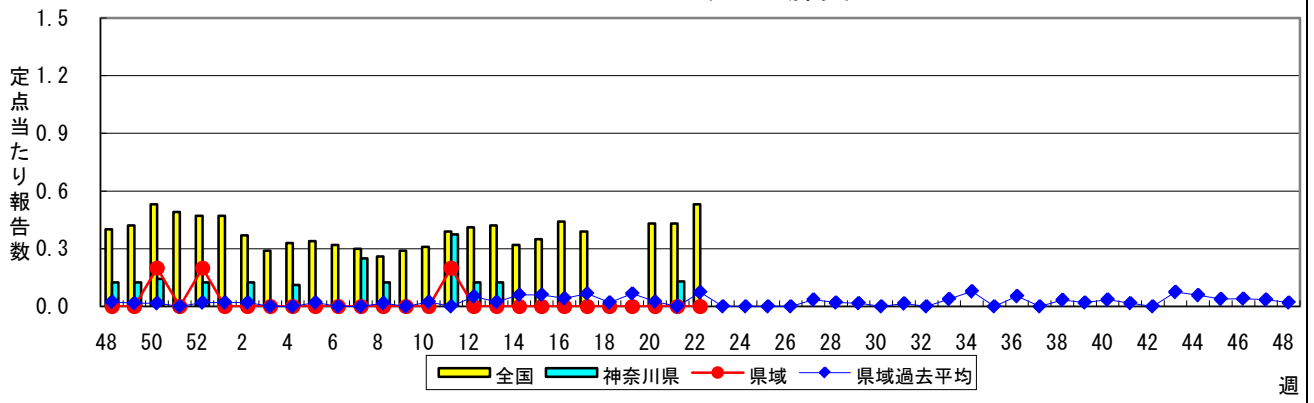
細菌性髄膜炎



無菌性髄膜炎



マイコプラズマ肺炎



クラミジア肺炎(オウム病を除く)

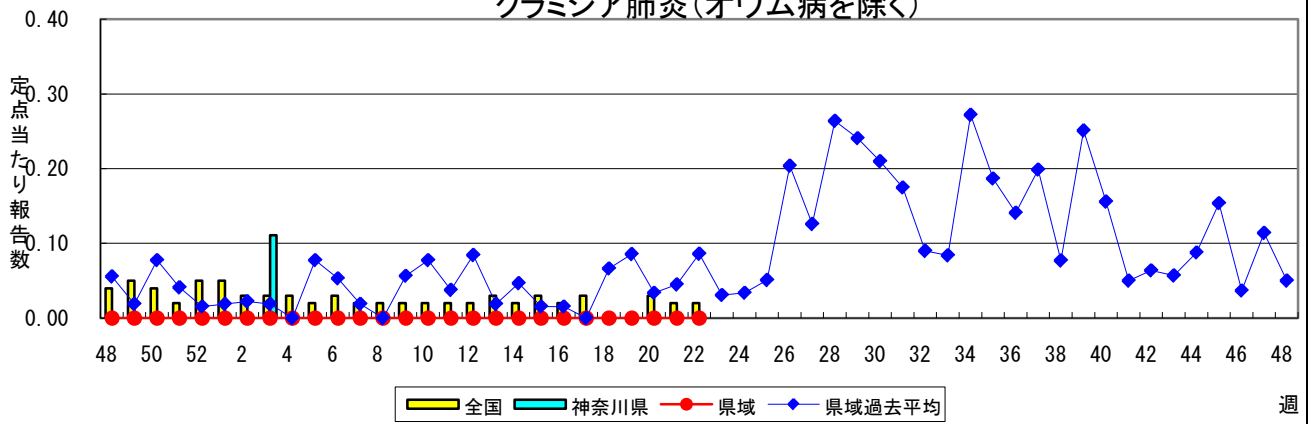


表1 報告数・定点当たり報告数 疾病、政令市・保健所別 (その1)

2009年22週(05月25日～05月31日)

神奈川県	インフルエンザ (高病原性鳥インフルエンザを 除く)		RSウイルス感染症		咽頭結膜熱		A群溶血性レンサ球 菌咽頭炎		感染性胃腸炎	
	報告数	定点当たり	報告数	定点当たり	報告数	定点当たり	報告数	定点当たり	報告数	定点当たり
全県	128	0.40	12	0.06	49	0.24	457	2.22	1,025	4.98
横浜市	17	0.13	4	0.05	21	0.25	203	2.39	373	4.39
川崎市	7	0.13	-	-	7	0.21	91	2.76	216	6.55
県域 (横浜市、川崎市を除く)	104	0.75	8	0.09	21	0.24	163	1.85	436	4.95
横須賀市	2	0.14	5	0.56	11	1.22	17	1.89	9	1.00
相模原市	16	0.70	-	-	-	-	18	1.20	111	7.40
藤沢市	30	2.14	-	-	1	0.11	9	1.00	35	3.89
平塚	2	0.18	-	-	-	-	8	1.14	7	1.00
鎌倉	-	-	2	0.33	-	-	12	2.00	22	3.67
小田原	6	0.60	1	0.17	2	0.33	26	4.33	36	6.00
三崎	-	-	-	-	-	-	1	0.50	9	4.50
厚木	37	2.18	-	-	1	0.09	30	2.73	95	8.64
足柄上	1	0.20	-	-	-	-	4	1.33	8	2.67
秦野	3	0.30	-	-	2	0.33	17	2.83	42	7.00
大和	3	0.27	-	-	4	0.57	15	2.14	34	4.86
茅ヶ崎	4	0.36	-	-	-	-	6	0.86	28	4.00

神奈川県	水痘		手足口病		伝染性紅斑		突発性発しん		百日咳	
	報告数	定点当たり	報告数	定点当たり	報告数	定点当たり	報告数	定点当たり	報告数	定点当たり
全県	348	1.69	40	0.19	161	0.78	191	0.93	7	0.03
横浜市	138	1.62	11	0.13	74	0.87	67	0.79	2	0.02
川崎市	54	1.64	8	0.24	53	1.61	43	1.30	-	-
県域 (横浜市、川崎市を除く)	156	1.77	21	0.24	34	0.39	81	0.92	5	0.06
横須賀市	9	1.00	-	-	2	0.22	11	1.22	-	-
相模原市	26	1.73	6	0.40	10	0.67	11	0.73	-	-
藤沢市	14	1.56	-	-	2	0.22	8	0.89	1	0.11
平塚	10	1.43	-	-	3	0.43	4	0.57	-	-
鎌倉	10	1.67	2	0.33	9	1.50	8	1.33	-	-
小田原	14	2.33	-	-	3	0.50	2	0.33	2	0.33
三崎	-	-	-	-	-	-	-	-	-	-
厚木	21	1.91	2	0.18	1	0.09	16	1.45	-	-
足柄上	3	1.00	-	-	-	-	1	0.33	-	-
秦野	15	2.50	9	1.50	1	0.17	8	1.33	-	-
大和	18	2.57	1	0.14	1	0.14	-	-	-	-
茅ヶ崎	16	2.29	1	0.14	2	0.29	12	1.71	2	0.29

神奈川県	ヘルパンギーナ		流行性耳下腺炎		急性出血性結膜炎		流行性角結膜炎		細菌性髄膜炎	
	報告数	定点当たり	報告数	定点当たり	報告数	定点当たり	報告数	定点当たり	報告数	定点当たり
全県	10	0.05	131	0.64	2	0.05	38	0.93	1	0.14
横浜市	6	0.07	34	0.40	1	1.00	14	0.93	-	-
川崎市	1	0.03	28	0.85	-	-	3	0.43	-	-
県域 (横浜市、川崎市を除く)	3	0.03	69	0.78	1	0.05	21	1.11	1	0.20
横須賀市	3	0.33	12	1.33	-	-	6	6.00	-	-
相模原市	-	-	20	1.33	-	-	3	0.75	-	-
藤沢市	-	-	2	0.22	-	-	-	-	-	-
平塚	-	-	1	0.14	-	-	-	-	1	1.00
鎌倉	-	-	1	0.17	-	-	3	3.00
小田原	-	-	2	0.33	1	1.00	-	-
三崎	-	-	1	0.50
厚木	-	-	17	1.55	-	-	9	3.00	-	-
足柄上	-	-	-	-
秦野	-	-	9	1.50	-	-	-	-
大和	-	-	3	0.43	-	-	-	-
茅ヶ崎	-	-	1	0.14	-	-	-	-

表1 報告数・定点当たり報告数 疾病、政令市・保健所別 (その2)

2009年22週(05月25日～05月31日)

神奈川県	無菌性髄膜炎		マイコプラズマ肺炎		クラミジア肺炎 (オウム病を除く)	
	報告数	定点当たり	報告数	定点当たり	報告数	定点当たり
全県	-	-	-	-	-	-
横浜市	-	-	-	-	-	-
川崎市	-	-	-	-	-	-
県域 (横浜市、川崎市を除く)	-	-	-	-	-	-
横須賀市	-	-	-	-	-	-
相模原市	-	-	-	-	-	-
藤沢市	-	-	-	-	-	-
平塚	-	-	-	-	-	-
鎌倉
小田原
三崎
厚木	-	-	-	-	-	-
足柄上
秦野
大和
茅ヶ崎

表2 報告数・定点当たり報告数、疾病・年齢階級別
(全県及び横浜市・川崎市を除く県域) (その1)

2009年22週(05月25日~05月31日)

インフルエンザ定点	項目	合計	~5か月	~11か月	1歳	2	3	4	5	6	7	8
インフルエンザ (高病原性鳥インフルエンザを除く)	全国	報告数 3,561	3	43	123	114	157	187	188	243	216	270
		定点当たり 0.75	0.00	0.01	0.03	0.02	0.03	0.04	0.04	0.05	0.05	0.06
	全県	報告数 128	1	1	6	3	3	6	6	8	9	5
		定点当たり 0.40	0.00	0.00	0.02	0.01	0.01	0.02	0.02	0.02	0.03	0.02
県域	報告数 104	1	1	5	2	3	6	4	6	9	3	
	定点当たり 0.75	0.01	0.01	0.04	0.01	0.02	0.04	0.03	0.04	0.06	0.02	

小児科定点	項目	合計	~5か月	~11か月	1歳	2	3	4	5	6	7	8
RSウイルス 感染症	全国	報告数 219	44	60	80	17	6	7	2	-	-	-
		定点当たり 0.07	0.01	0.02	0.03	0.01	0.00	0.00	0.00	-	-	-
	全県	報告数 12	2	4	2	-	3	1	-	-	-	-
		定点当たり 0.06	0.01	0.02	0.01	-	0.01	0.00	-	-	-	-
県域	報告数 8	1	3	2	-	2	-	-	-	-	-	
	定点当たり 0.09	0.01	0.03	0.02	-	0.02	-	-	-	-	-	
咽頭結膜熱	全国	報告数 1,014	8	87	293	152	175	106	75	35	26	13
		定点当たり 0.33	0.00	0.03	0.10	0.05	0.06	0.03	0.02	0.01	0.01	0.00
	全県	報告数 49	-	1	12	7	6	6	4	4	3	1
		定点当たり 0.24	-	0.00	0.06	0.03	0.03	0.03	0.02	0.02	0.01	0.00
県域	報告数 21	-	1	7	3	1	2	1	1	1	1	
	定点当たり 0.24	-	0.01	0.08	0.03	0.01	0.02	0.01	0.01	0.01	0.01	
A群溶血性 レンサ球菌咽頭 炎	全国	報告数 6,512	2	35	203	355	674	952	976	872	692	478
		定点当たり 2.15	0.00	0.01	0.07	0.12	0.22	0.31	0.32	0.29	0.23	0.16
	全県	報告数 457	-	4	9	19	41	81	47	81	47	37
		定点当たり 2.22	-	0.02	0.04	0.09	0.20	0.39	0.23	0.39	0.23	0.18
県域	報告数 163	-	1	3	7	10	33	13	32	15	13	
	定点当たり 1.85	-	0.01	0.03	0.08	0.11	0.38	0.15	0.36	0.17	0.15	
感染性胃腸炎	全国	報告数 17,465	179	1,132	2,372	1,872	1,979	1,801	1,596	1,126	939	765
		定点当たり 5.76	0.06	0.37	0.78	0.62	0.65	0.59	0.53	0.37	0.31	0.25
	全県	報告数 1,025	4	67	128	110	120	113	105	65	56	55
		定点当たり 4.98	0.02	0.33	0.62	0.53	0.58	0.55	0.51	0.32	0.27	0.27
県域	報告数 436	1	20	48	39	55	50	47	33	26	24	
	定点当たり 4.95	0.01	0.23	0.55	0.44	0.63	0.57	0.53	0.38	0.30	0.27	
水痘	全国	報告数 5,744	133	361	1,052	1,102	1,062	862	549	239	156	68
		定点当たり 1.90	0.04	0.12	0.35	0.36	0.35	0.28	0.18	0.08	0.05	0.02
	全県	報告数 348	10	25	37	45	47	60	50	29	17	13
		定点当たり 1.69	0.05	0.12	0.18	0.22	0.23	0.29	0.24	0.14	0.08	0.06
県域	報告数 156	7	12	16	20	22	24	27	9	7	4	
	定点当たり 1.77	0.08	0.14	0.18	0.23	0.25	0.27	0.31	0.10	0.08	0.05	

インフルエンザ定点	項目	9	10-14	15-19	20-29	30-39	40-49	50-59	60-69	70-79	80歳以上
インフルエンザ (高病原性鳥インフルエンザを除く)	全国	報告数 208	928	244	218	190	106	46	30	21	26
		定点当たり 0.04	0.20	0.05	0.05	0.04	0.02	0.01	0.01	0.00	0.01
	全県	報告数 9	16	11	9	11	14	2	1	4	3
		定点当たり 0.03	0.05	0.03	0.03	0.03	0.04	0.01	0.00	0.01	0.01
県域	報告数 8	12	9	7	10	9	2	1	3	3	
	定点当たり 0.06	0.09	0.06	0.05	0.07	0.06	0.01	0.01	0.02	0.02	

小児科定点	項目	9	10-14	15-19	20歳以上
RSウイルス 感染症	全国	報告数 1	1	-	1
		定点当たり 0.00	0.00	-	0.00
	全県	報告数 -	-	-	-
		定点当たり -	-	-	-
県域	報告数 -	-	-	-	
	定点当たり -	-	-	-	
咽頭結膜熱	全国	報告数 9	15	2	18
		定点当たり 0.00	0.00	0.00	0.01
	全県	報告数 1	1	-	3
		定点当たり 0.00	0.00	-	0.01
県域	報告数 -	1	-	2	
	定点当たり -	0.01	-	0.02	
A群溶血性 レンサ球菌咽頭 炎	全国	報告数 360	595	37	281
		定点当たり 0.12	0.20	0.01	0.09
	全県	報告数 24	47	-	20
		定点当たり 0.12	0.23	-	0.10
県域	報告数 7	19	-	10	
	定点当たり 0.08	0.22	-	0.11	
感染性胃腸炎	全国	報告数 628	1,448	280	1,348
		定点当たり 0.21	0.48	0.09	0.44
	全県	報告数 36	71	10	85
		定点当たり 0.17	0.34	0.05	0.41
県域	報告数 15	36	4	38	
	定点当たり 0.17	0.41	0.05	0.43	
水痘	全国	報告数 50	78	7	25
		定点当たり 0.02	0.03	0.00	0.01
	全県	報告数 2	9	1	3
		定点当たり 0.01	0.04	0.00	0.01
県域	報告数 1	5	1	1	
	定点当たり 0.01	0.06	0.01	0.01	

表2 報告数・定点当たり報告数、疾病・年齢階級別
(全県及び横浜市・川崎市を除く県域) (その2)

2009年22週(05月25日~05月31日)

小児科定点	項目	合計	~5か月	~11か月	1歳	2	3	4	5	6	7	8	
手足口病	全国	報告数	470	1	25	170	114	60	41	30	15	3	3
		定点当たり	0.16	0.00	0.01	0.06	0.04	0.02	0.01	0.01	0.00	0.00	0.00
	全県	報告数	40	1	1	13	8	4	6	5	1	-	-
		定点当たり	0.19	0.00	0.00	0.06	0.04	0.02	0.03	0.02	0.00	-	-
	県域	報告数	21	1	1	7	2	2	4	2	1	-	-
		定点当たり	0.24	0.01	0.01	0.08	0.02	0.02	0.05	0.02	0.01	-	-
伝染性紅斑	全国	報告数	480	1	15	39	29	60	72	77	55	50	30
		定点当たり	0.16	0.00	0.00	0.01	0.01	0.02	0.02	0.03	0.02	0.02	0.01
	全県	報告数	161	-	1	11	7	19	27	23	27	17	12
		定点当たり	0.78	-	0.00	0.05	0.03	0.09	0.13	0.11	0.13	0.08	0.06
	県域	報告数	34	-	-	3	1	4	4	3	5	5	2
		定点当たり	0.39	-	-	0.03	0.01	0.05	0.05	0.03	0.06	0.06	0.02
突発性発しん	全国	報告数	2,051	72	1,008	856	96	15	3	-	-	-	1
		定点当たり	0.68	0.02	0.33	0.28	0.03	0.00	0.00	-	-	-	0.00
	全県	報告数	191	7	77	87	16	3	1	-	-	-	-
		定点当たり	0.93	0.03	0.37	0.42	0.08	0.01	0.00	-	-	-	-
	県域	報告数	81	5	34	35	5	2	-	-	-	-	-
		定点当たり	0.92	0.06	0.39	0.40	0.06	0.02	-	-	-	-	-
百日咳	全国	報告数	160	6	8	10	7	11	5	2	7	3	2
		定点当たり	0.05	0.00	0.00	0.00	0.00	0.00	0.00	0.00	0.00	0.00	0.00
	全県	報告数	7	1	-	-	-	-	1	-	-	-	-
		定点当たり	0.03	0.00	-	-	-	-	0.00	-	-	-	-
	県域	報告数	5	1	-	-	-	-	1	-	-	-	-
		定点当たり	0.06	0.01	-	-	-	-	0.01	-	-	-	-
ヘルパンギーナ	全国	報告数	471	5	45	143	85	68	47	39	14	8	6
		定点当たり	0.16	0.00	0.01	0.05	0.03	0.02	0.02	0.01	0.00	0.00	0.00
	全県	報告数	10	-	-	3	3	2	2	-	-	-	-
		定点当たり	0.05	-	-	0.01	0.01	0.01	0.01	-	-	-	-
	県域	報告数	3	-	-	2	1	-	-	-	-	-	-
		定点当たり	0.03	-	-	0.02	0.01	-	-	-	-	-	-
流行性耳下腺炎	全国	報告数	2,090	2	9	95	189	337	378	337	211	170	136
		定点当たり	0.69	0.00	0.00	0.03	0.06	0.11	0.12	0.11	0.07	0.06	0.04
	全県	報告数	131	-	-	4	7	17	27	19	14	16	7
		定点当たり	0.64	-	-	0.02	0.03	0.08	0.13	0.09	0.07	0.08	0.03
	県域	報告数	69	-	-	4	4	7	17	8	5	8	3
		定点当たり	0.78	-	-	0.05	0.05	0.08	0.19	0.09	0.06	0.09	0.03

小児科定点	項目	9	10-14	15-19	20歳以上	
手足口病	全国	報告数	1	4	1	2
		定点当たり	0.00	0.00	0.00	0.00
	全県	報告数	-	1	-	-
		定点当たり	-	0.01	-	-
	県域	報告数	18	27	-	7
		定点当たり	0.01	0.01	-	0.00
伝染性紅斑	全国	報告数	5	11	-	1
		定点当たり	0.02	0.05	-	0.00
	全県	報告数	-	1	-	-
		定点当たり	-	0.00	-	-
	県域	報告数	2	5	-	-
		定点当たり	0.02	0.06	-	-
突発性発しん	全国	報告数	-	-	-	-
		定点当たり	-	-	-	-
	全県	報告数	-	-	-	-
		定点当たり	-	-	-	-
	県域	報告数	-	-	-	-
		定点当たり	-	-	-	-
百日咳	全国	報告数	4	18	6	71
		定点当たり	0.00	0.01	0.00	0.02
	全県	報告数	-	-	-	5
		定点当たり	-	-	-	0.02
	県域	報告数	-	-	-	3
		定点当たり	-	-	-	0.03
ヘルパンギーナ	全国	報告数	1	3	1	6
		定点当たり	0.00	0.00	0.00	0.00
	全県	報告数	-	-	-	-
		定点当たり	-	-	-	-
	県域	報告数	-	-	-	-
		定点当たり	-	-	-	-
流行性耳下腺炎	全国	報告数	68	114	7	37
		定点当たり	0.02	0.04	0.00	0.01
	全県	報告数	11	6	-	3
		定点当たり	0.05	0.03	-	0.01
	県域	報告数	7	3	-	3
		定点当たり	0.08	0.03	-	0.03

表2 報告数・定点当たり報告数、疾病・年齢階級別
(横浜市・川崎市を含む全県及び横浜市・川崎市を除く県域) (その3)

2009年22週(05月25日~05月31日)

眼科定点		項目	合計	～5か月	～11か月	1歳	2	3	4	5	6	7	8	
急性出血性結膜炎	全国	報告数	8	-	1	-	-	1	-	-	-	-	1	
		定点当たり	0.01	-	0.00	-	-	0.00	-	-	-	-	0.00	
	全県	報告数	2	-	-	-	-	-	1	-	-	-	-	-
		定点当たり	0.05	-	-	-	-	-	0.02	-	-	-	-	-
	県域	報告数	1	-	-	-	-	-	1	-	-	-	-	-
		定点当たり	0.05	-	-	-	-	-	0.05	-	-	-	-	-
流行性角結膜炎	全国	報告数	346	-	1	12	11	10	10	9	6	7	7	
		定点当たり	0.51	-	0.00	0.02	0.02	0.01	0.01	0.01	0.01	0.01	0.01	
	全県	報告数	38	-	-	-	3	1	2	1	-	2	2	
		定点当たり	0.93	-	-	-	0.07	0.02	0.05	0.02	-	0.05	0.05	
	県域	報告数	21	-	-	-	1	1	1	1	-	2	2	
		定点当たり	1.11	-	-	-	0.05	0.05	0.05	0.05	-	0.11	0.11	

基幹定点(週報)		項目	合計	0歳	1-4	5-9	10-14	15-19	20-24	25-29	30-34	35-39	40-44
細菌性髄膜炎	全国	報告数	6	1	1	-	-	-	-	-	1	1	-
		定点当たり	0.01	0.00	0.00	-	-	-	-	-	0.00	0.00	-
	全県	報告数	1	-	1	-	-	-	-	-	-	-	-
		定点当たり	0.14	-	0.14	-	-	-	-	-	-	-	-
	県域	報告数	1	-	1	-	-	-	-	-	-	-	-
		定点当たり	0.20	-	0.20	-	-	-	-	-	-	-	-
無菌性髄膜炎	全国	報告数	10	-	-	3	2	-	-	2	1	-	-
		定点当たり	0.02	-	-	0.01	0.00	-	-	0.00	0.00	-	-
	全県	報告数	-	-	-	-	-	-	-	-	-	-	-
		定点当たり	-	-	-	-	-	-	-	-	-	-	-
	県域	報告数	-	-	-	-	-	-	-	-	-	-	-
		定点当たり	-	-	-	-	-	-	-	-	-	-	-
マイコプラズマ肺炎	全国	報告数	240	5	106	51	23	2	5	15	8	3	6
		定点当たり	0.53	0.01	0.23	0.11	0.05	0.00	0.01	0.03	0.02	0.01	0.01
	全県	報告数	-	-	-	-	-	-	-	-	-	-	-
		定点当たり	-	-	-	-	-	-	-	-	-	-	-
	県域	報告数	-	-	-	-	-	-	-	-	-	-	-
		定点当たり	-	-	-	-	-	-	-	-	-	-	-
クラミジア肺炎 (オウム病を除く)	全国	報告数	10	-	4	1	1	-	-	-	-	-	-
		定点当たり	0.02	-	0.01	0.00	0.00	-	-	-	-	-	-
	全県	報告数	-	-	-	-	-	-	-	-	-	-	-
		定点当たり	-	-	-	-	-	-	-	-	-	-	-
	県域	報告数	-	-	-	-	-	-	-	-	-	-	-
		定点当たり	-	-	-	-	-	-	-	-	-	-	-

眼科定点		項目	9	10-14	15-19	20-29	30-39	40-49	50-59	60-69	70歳以上
急性出血性結膜炎	全国	報告数	-	-	1	1	-	-	2	1	-
		定点当たり	-	-	0.00	0.00	-	-	0.00	0.00	-
	全県	報告数	-	-	-	-	-	-	1	-	-
		定点当たり	-	-	-	-	-	-	0.02	-	-
	県域	報告数	-	-	-	-	-	-	-	-	-
		定点当たり	-	-	-	-	-	-	-	-	-
流行性角結膜炎	全国	報告数	2	12	23	60	63	31	42	21	19
		定点当たり	0.00	0.02	0.03	0.09	0.09	0.05	0.06	0.03	0.03
	全県	報告数	-	2	-	4	11	3	4	2	1
		定点当たり	-	0.05	-	0.10	0.27	0.07	0.10	0.05	0.02
	県域	報告数	-	2	-	2	4	1	1	2	1
		定点当たり	-	0.11	-	0.11	0.21	0.05	0.05	0.11	0.05

基幹定点(週報)		項目	45-49	50-54	55-59	60-64	65-69	70歳以上	
細菌性髄膜炎	全国	報告数	-	1	-	1	-	-	
		定点当たり	-	0.00	-	0.00	-	-	
	全県	報告数	-	-	-	-	-	-	
		定点当たり	-	-	-	-	-	-	
	県域	報告数	-	-	-	-	-	-	
		定点当たり	-	-	-	-	-	-	
無菌性髄膜炎	全国	報告数	-	-	-	-	-	2	
		定点当たり	-	-	-	-	-	-	0.00
	全県	報告数	-	-	-	-	-	-	-
		定点当たり	-	-	-	-	-	-	-
	県域	報告数	-	-	-	-	-	-	-
		定点当たり	-	-	-	-	-	-	-
マイコプラズマ肺炎	全国	報告数	-	-	-	5	4	7	
		定点当たり	-	-	-	0.01	0.01	0.02	
	全県	報告数	-	-	-	-	-	-	
		定点当たり	-	-	-	-	-	-	
	県域	報告数	-	-	-	-	-	-	
		定点当たり	-	-	-	-	-	-	
クラミジア肺炎 (オウム病を除く)	全国	報告数	2	-	-	-	-	2	
		定点当たり	0.00	-	-	-	-	-	0.00
	全県	報告数	-	-	-	-	-	-	-
		定点当たり	-	-	-	-	-	-	-
	県域	報告数	-	-	-	-	-	-	-
		定点当たり	-	-	-	-	-	-	-

表3 5週前～今週の推移 (その1)
(全県及び横浜市・川崎市を除く県域)

2009年22週(05月25日～05月31日)

疾病名	項目		5週前	4週前	3週前	2週前	1週前	今週
			17週	18週	19週	20週	21週	22週
			(04月20日 ～04月26 日)	(04月27日 ～05月03 日)	(05月04日 ～05月10 日)	(05月11日 ～05月17 日)	(05月18日 ～05月24 日)	(05月25日 ～05月31 日)
インフルエンザ (高病原性鳥インフル ンザを除く)	全県	報告数	520	396	168	197	215	128
		定点当たり	1.66	1.40	0.54	0.62	0.68	0.40
	県域	報告数	313	267	111	135	162	104
		定点当たり	2.28	2.01	0.80	0.97	1.17	0.75
RSウイルス 感染症	全県	報告数	12	6	2	10	4	12
		定点当たり	0.04	0.03	0.01	0.05	0.02	0.06
	県域	報告数	5	4	1	7	2	8
		定点当たり	0.04	0.05	0.01	0.08	0.02	0.09
咽頭結膜熱	全県	報告数	44	40	21	36	43	49
		定点当たり	0.14	0.22	0.10	0.18	0.21	0.24
	県域	報告数	13	19	8	19	21	21
		定点当たり	0.09	0.23	0.09	0.22	0.24	0.24
A群溶血性レ ンサ球菌咽頭 炎	全県	報告数	382	350	223	408	449	457
		定点当たり	1.22	1.93	1.11	2.00	2.23	2.22
	県域	報告数	188	139	104	154	156	163
		定点当たり	1.37	1.65	1.20	1.75	1.77	1.85
感染性胃腸炎	全県	報告数	1,362	1,363	860	1,171	1,116	1,025
		定点当たり	4.35	7.53	4.28	5.74	5.55	4.98
	県域	報告数	584	616	375	553	499	436
		定点当たり	4.26	7.33	4.31	6.28	5.67	4.95
水痘	全県	報告数	267	246	271	363	339	348
		定点当たり	0.85	1.36	1.35	1.78	1.69	1.69
	県域	報告数	127	110	109	154	144	156
		定点当たり	0.93	1.31	1.25	1.75	1.64	1.77
手足口病	全県	報告数	15	16	12	23	29	40
		定点当たり	0.05	0.09	0.06	0.11	0.14	0.19
	県域	報告数	7	2	3	9	9	21
		定点当たり	0.05	0.02	0.03	0.10	0.10	0.24
伝染性紅斑	全県	報告数	136	154	60	133	198	161
		定点当たり	0.43	0.85	0.30	0.65	0.99	0.78
	県域	報告数	27	34	12	26	38	34
		定点当たり	0.20	0.40	0.14	0.30	0.43	0.39
突発性発しん	全県	報告数	184	133	93	169	171	191
		定点当たり	0.59	0.73	0.46	0.83	0.85	0.93
	県域	報告数	87	51	33	75	84	81
		定点当たり	0.64	0.61	0.38	0.85	0.95	0.92

表3 5週前～今週の推移 (その2)
(全県及び横浜市・川崎市を除く県域)

2009年22週(05月25日～05月31日)

疾病名	項目		5週前	4週前	3週前	2週前	1週前	今週
			17週	18週	19週	20週	21週	22週
			(04月20日 ～04月26 日)	(04月27日 ～05月03 日)	(05月04日 ～05月10 日)	(05月11日 ～05月17 日)	(05月18日 ～05月24 日)	(05月25日 ～05月31 日)
百日咳	全県	報告数	11	13	8	19	15	7
		定点当たり	0.04	0.07	0.04	0.09	0.07	0.03
	県域	報告数	4	13	3	13	9	5
		定点当たり	0.03	0.15	0.03	0.15	0.10	0.06
ヘルパンギーナ	全県	報告数	16	7	6	12	9	10
		定点当たり	0.05	0.04	0.03	0.06	0.04	0.05
	県域	報告数	11	4	1	6	1	3
		定点当たり	0.08	0.05	0.01	0.07	0.01	0.03
流行性耳下腺炎	全県	報告数	99	77	74	111	89	131
		定点当たり	0.32	0.43	0.37	0.54	0.44	0.64
	県域	報告数	64	50	46	74	54	69
		定点当たり	0.47	0.60	0.53	0.84	0.61	0.78
急性出血性結膜炎	全県	報告数	1	2	-	2	-	2
		定点当たり	0.00	0.06	-	0.05	-	0.05
	県域	報告数	1	-	-	2	-	1
		定点当たり	0.01	-	-	0.11	-	0.05
流行性角結膜炎	全県	報告数	42	35	19	33	28	38
		定点当たり	0.13	1.06	0.45	0.79	0.70	0.93
	県域	報告数	16	14	10	18	16	21
		定点当たり	0.12	0.88	0.53	0.95	0.84	1.11
細菌性髄膜炎	全県	報告数	-	1	-	-	2	1
		定点当たり	-	0.13	-	-	0.25	0.14
	県域	報告数	-	-	-	-	-	1
		定点当たり	-	-	-	-	-	0.20
無菌性髄膜炎	全県	報告数	-	-	-	-	1	-
		定点当たり	-	-	-	-	0.13	-
	県域	報告数	-	-	-	-	1	-
		定点当たり	-	-	-	-	0.20	-
マイコプラズマ肺炎	全県	報告数	-	-	-	-	1	-
		定点当たり	-	-	-	-	0.13	-
	県域	報告数	-	-	-	-	-	-
		定点当たり	-	-	-	-	-	-
クラミジア肺炎 (オウム病を除く)	全県	報告数	-	-	-	-	-	-
		定点当たり	-	-	-	-	-	-
	県域	報告数	-	-	-	-	-	-
		定点当たり	-	-	-	-	-	-