



# 神奈川県感染症発生情報（12週報）

<http://www.eiken.pref.kanagawa.jp/>

平成21年・12週(3月16日～ 3月22日)

## 今週の注目感染症 ～インフルエンザ～

神奈川県では、今週（12週）は4743人の報告（定点当たり14.96人）があり、先週（定点当たり18.91人）よりも1460人減少しました。流行のピークは過ぎていますが、引き続き注意が必要です。インフルエンザは感染している人の咳やくしゃみ、つばなどの飛沫を吸い込むことで主に感染します。予防のために、うがい、手洗いの励行やマスクの着用、咳エチケットなどを心掛けるようにしましょう。

## 今週の全数把握対象疾患

（当該週の国による集計及び各保健福祉事務所からの届出をもとに期日を決めて集計しているため、集計数が前後することがあります。）

分類	対象疾患	神奈川県	内訳		
			県域*	横浜市	川崎市
二類	結核	26	3	17	6
五類	アメーバ赤痢	3	2	1	0
	梅毒	1	1	0	0
	麻しん	1	1	0	0

## 県域の全数把握対象疾患情報

- ・ 結核3例：肺結核1例、結核性胸膜炎1例、リンパ節結核1例、年齢群は30歳代1例、60歳代1例、80歳代1例
- ・ アメーバ赤痢2例：30歳代1例、大腸粘膜組織の鏡検による病原体の検出による、腸管アメーバ症50歳代1例、血清抗体の検出による 腸管外アメーバ症
- ・ 麻しん1例：1歳、検査診断例（血清IGM抗体の検出）
- ・ 梅毒1例：80歳代、晩期顕症梅毒、感染推定は異性間性的接触

## 今週の定点把握対象疾患

- ・ インフルエンザが、平塚、足柄上保健福祉事務所管内を除いた地域で報告数が多くなっています。
- ・ A群溶血性レンサ球菌咽頭炎が、鎌倉（定点当たり9.17）保健福祉事務所管内で警報開始値4.0を超えていますが、先週（定点当たり12.00）より減少しています。

（お知らせ）

- \* 神奈川県の感染症発生情報（月報）【2月】を掲載しました。（2009.3.12）
- \* 神奈川県微生物検査情報第194号【2009年3月発行】を掲載しました。（2009.3.26）

## 神奈川県感染症情報センター

神奈川県衛生研究所 企画情報部 衛生情報課

TEL:0467-83-4400(代表)

FAX:0467-89-5211(企画情報部)

感染症発生動向調査事業は「感染症の予防及び感染症の患者に対する医療に関する法律」によって行われています。

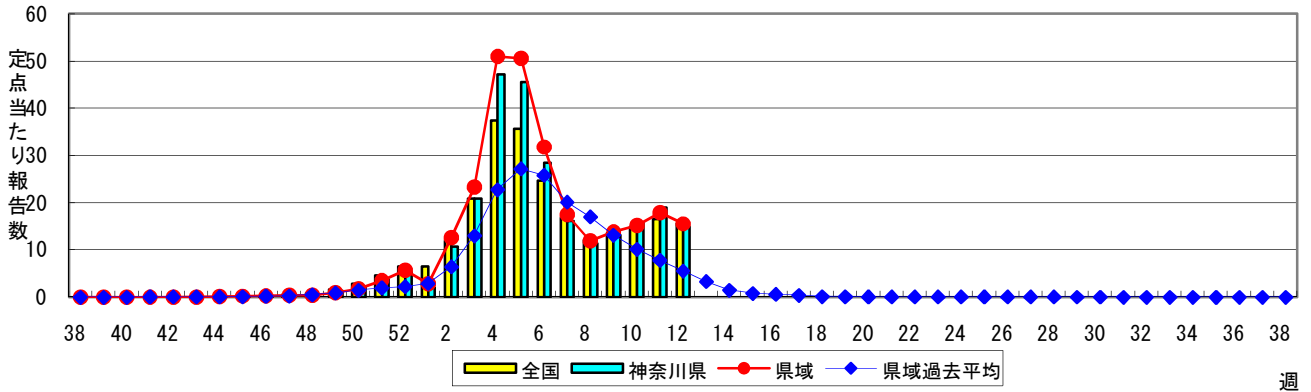
\*県域とは、神奈川県内の市町村のうち横浜市、川崎市を除いた地域です。

# 感染症発生動向調査:週報対象疾患の時系列グラフ

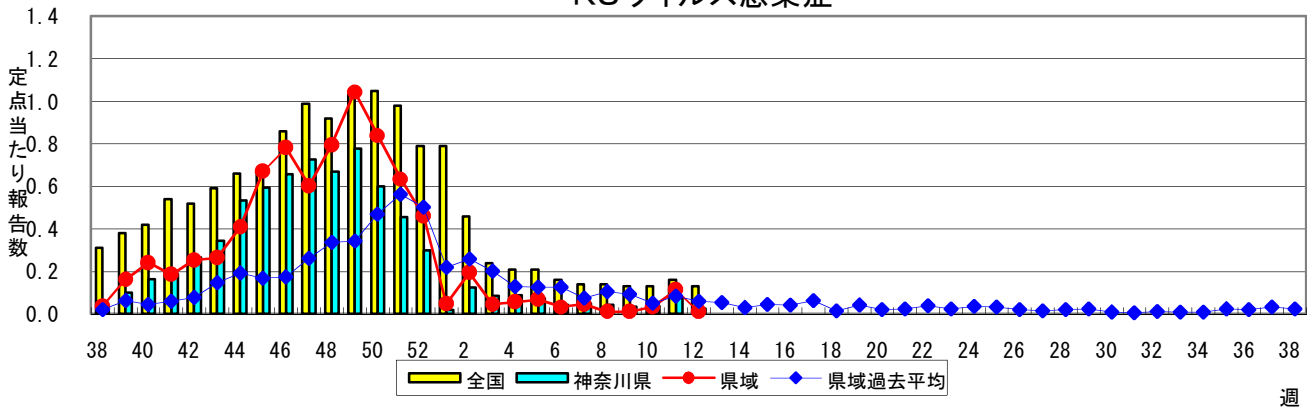
※疾患名の括弧書きは、一般名称であり、正式名称ではありません。

※神奈川県&県域(横浜市・川崎市を除く)のデータです。

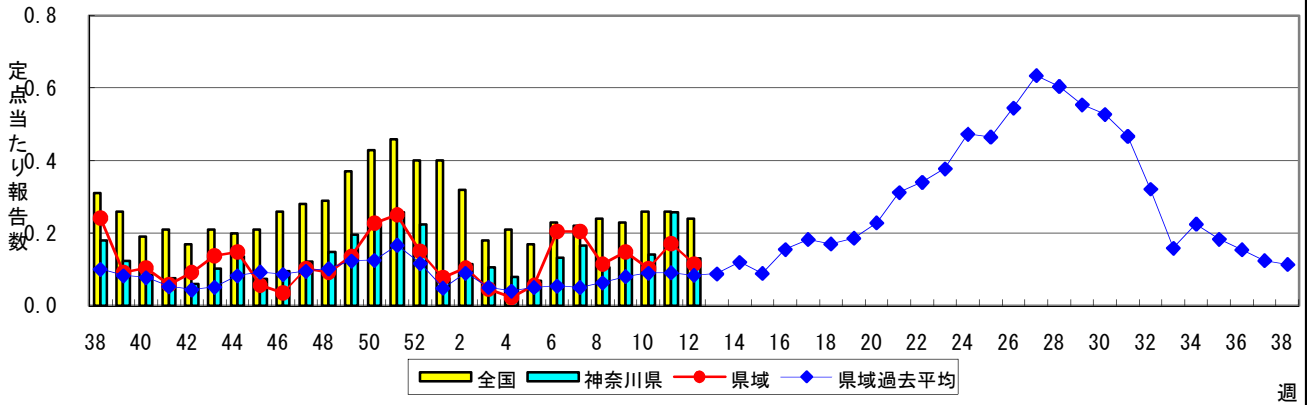
## インフルエンザ(高病原性鳥インフルエンザを除く)



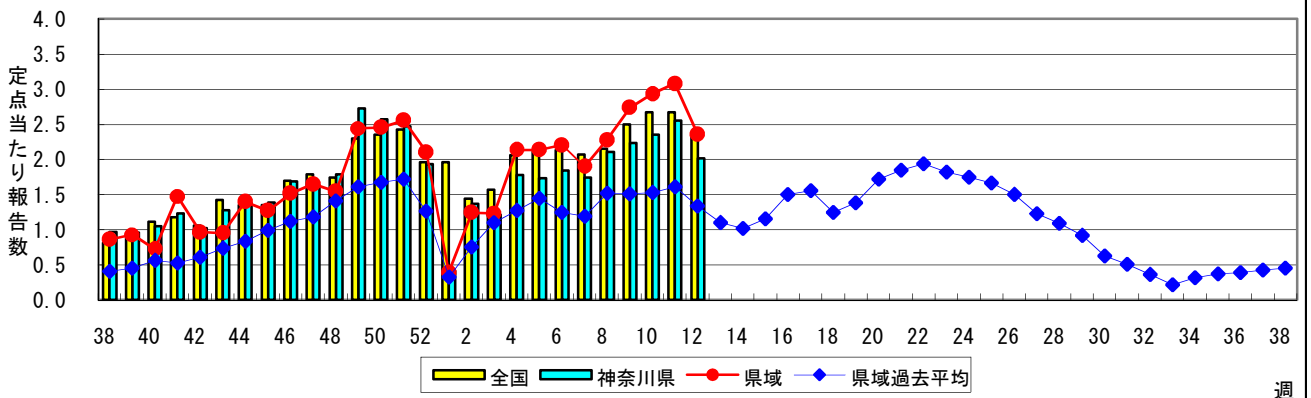
## RSウイルス感染症



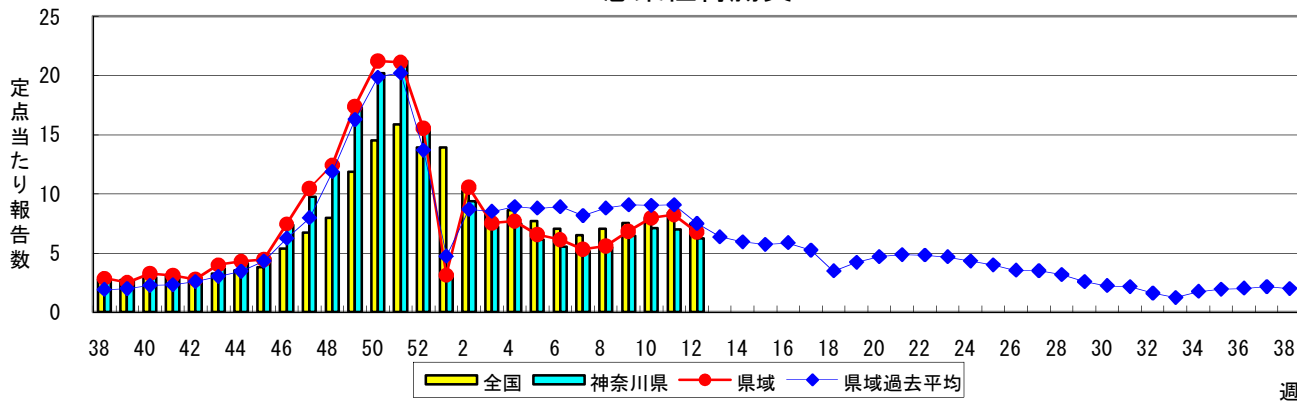
## 咽頭結膜熱(プール熱)



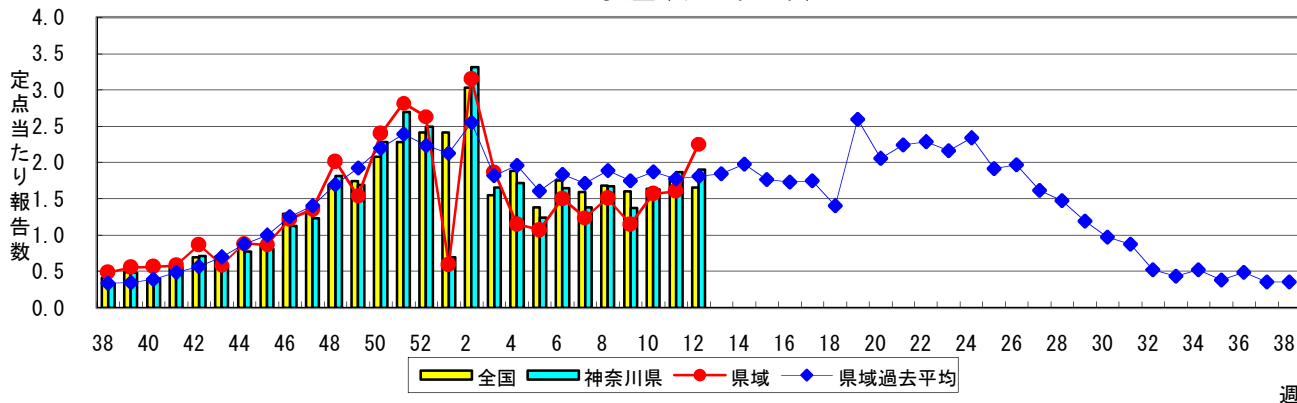
## A群溶血性レンサ球菌咽頭炎



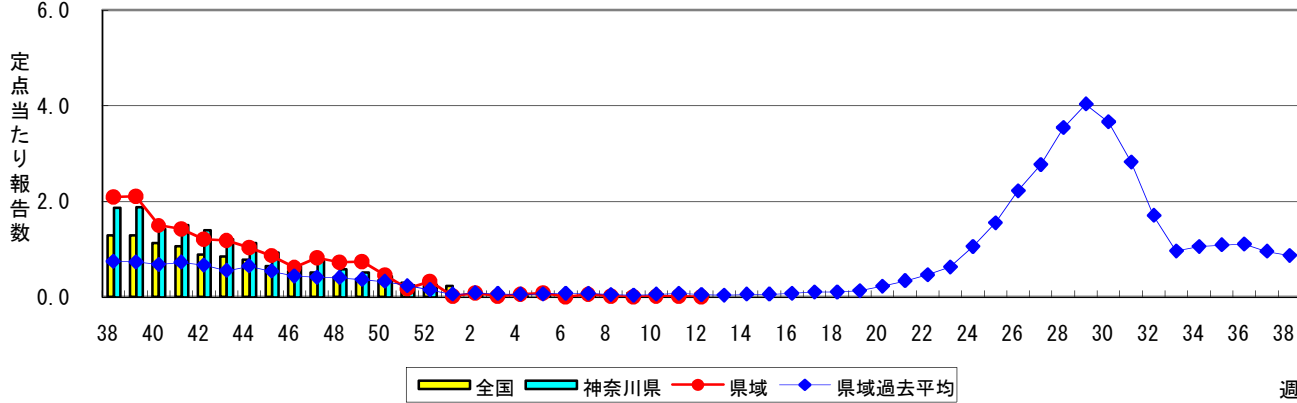
### 感染性胃腸炎



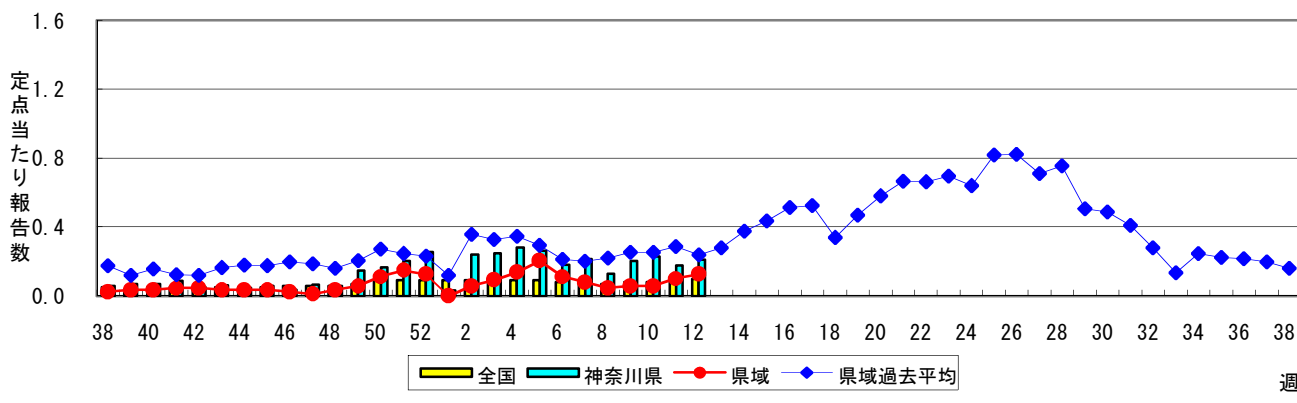
### 水痘(水ぼうそう)

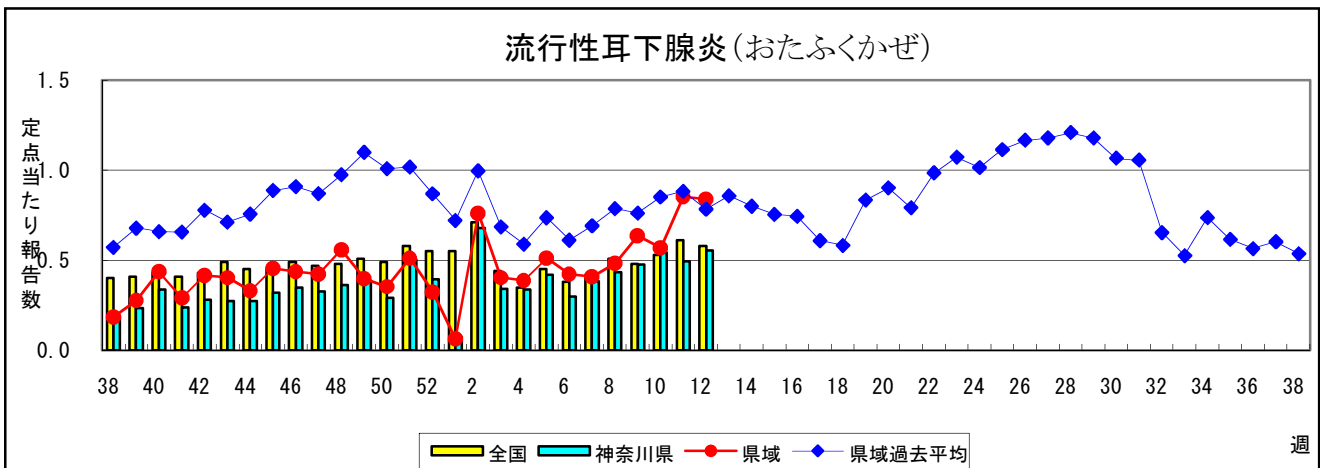
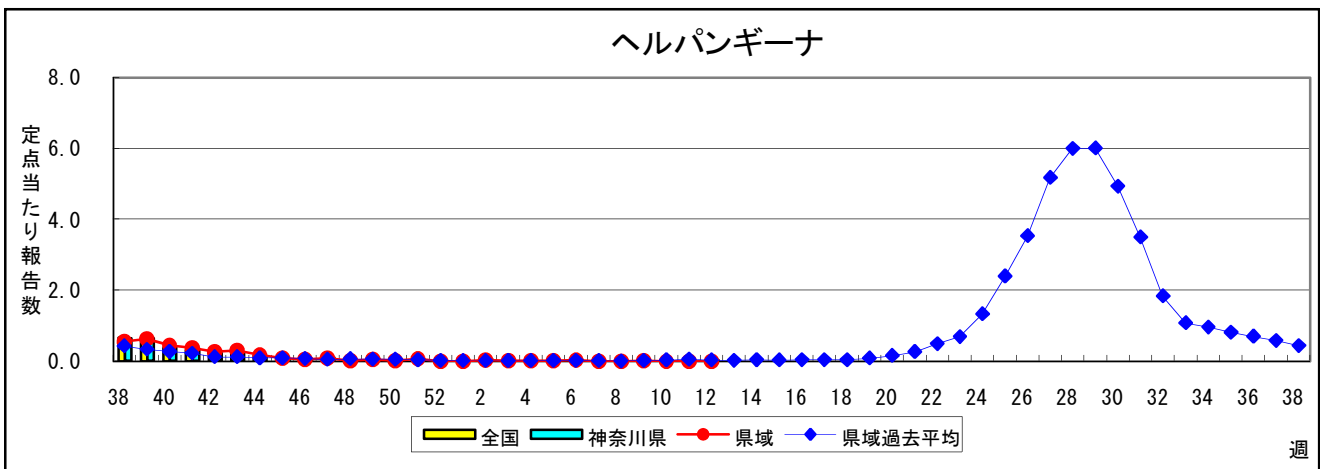
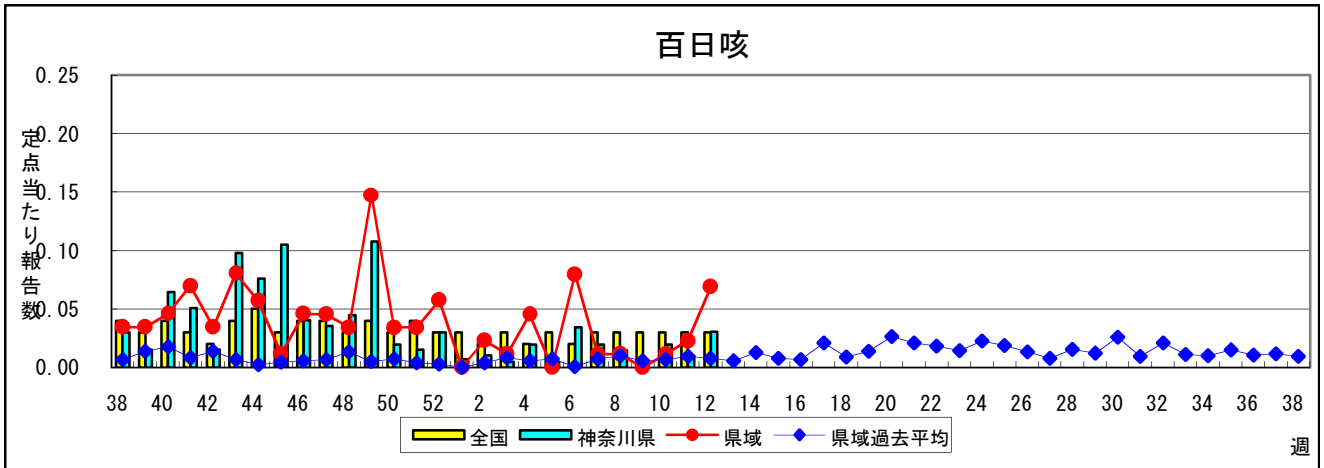
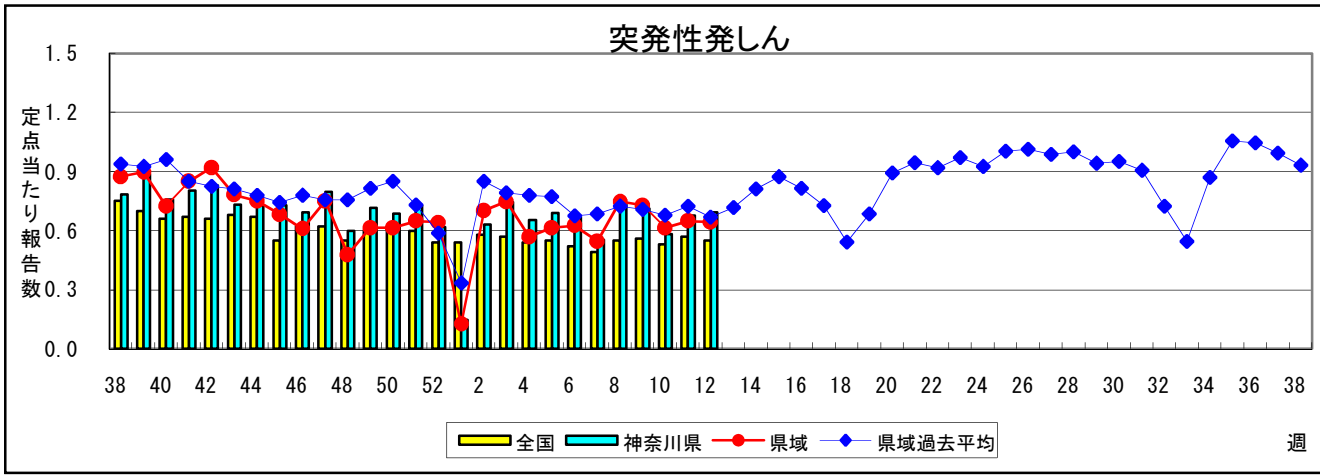


### 手足口病

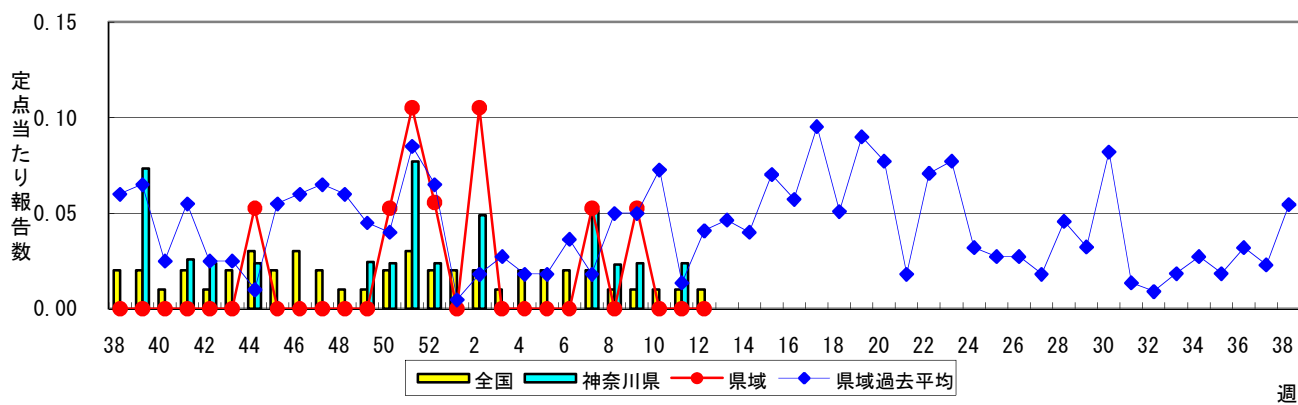


### 伝染性紅斑(リンゴ病)

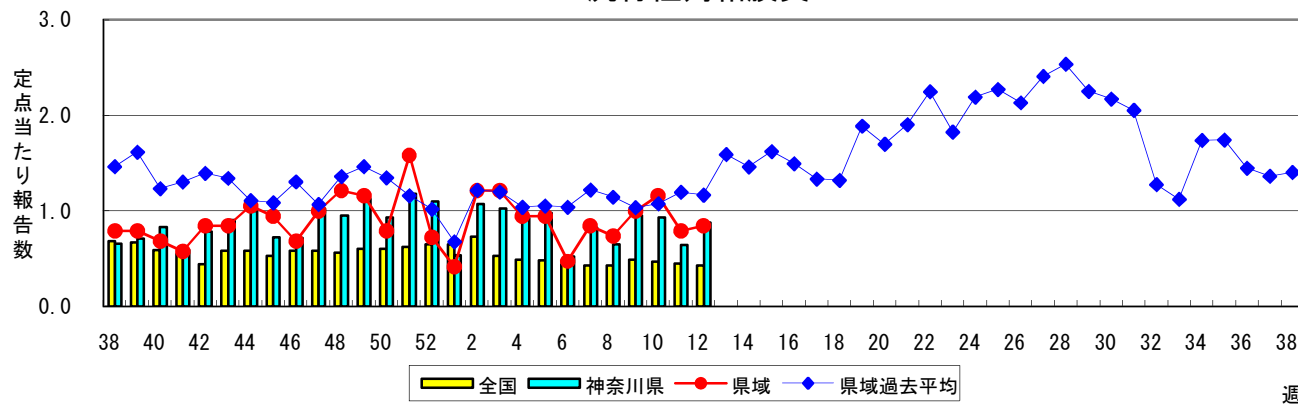




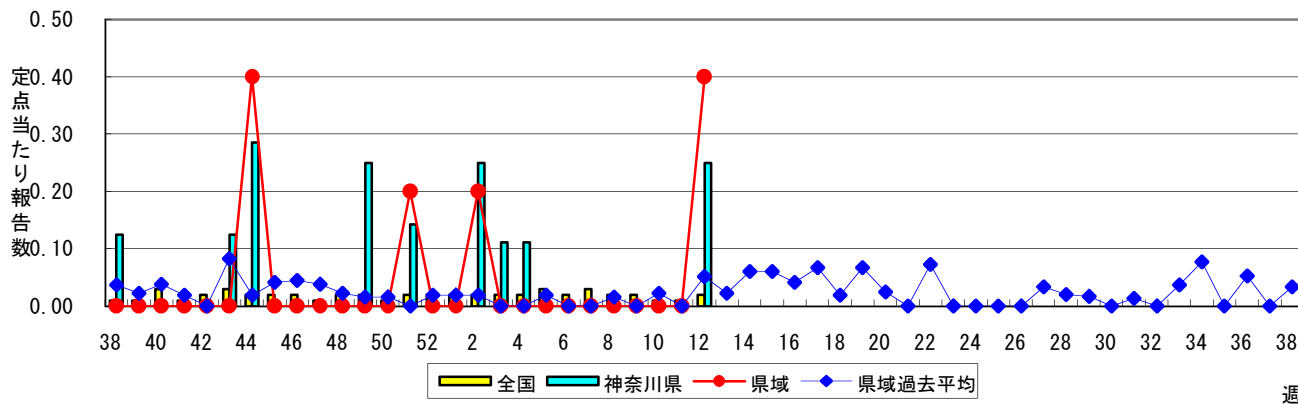
### 急性出血性結膜炎



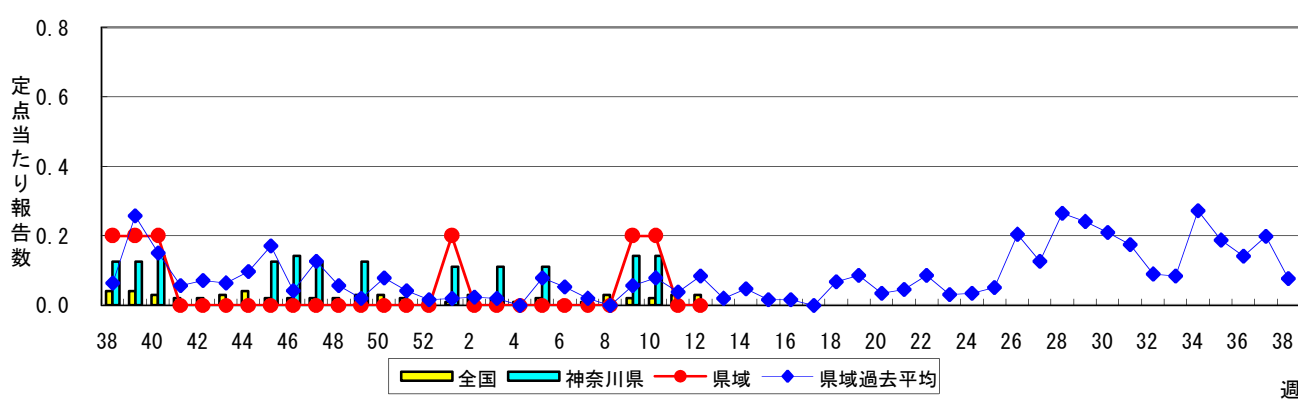
### 流行性角結膜炎



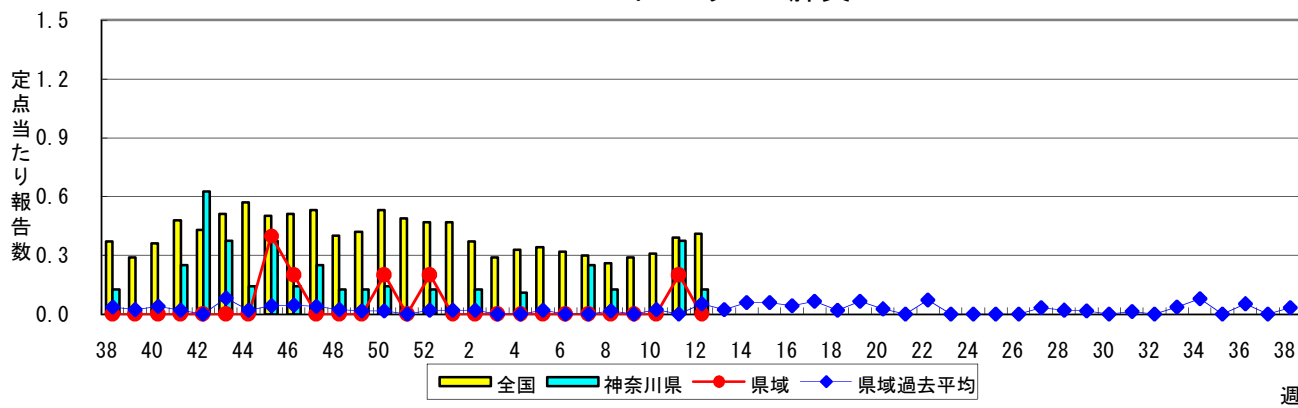
### 細菌性髄膜炎



### 無菌性髄膜炎



### マイコプラズマ肺炎



### クラミジア肺炎(オウム病を除く)

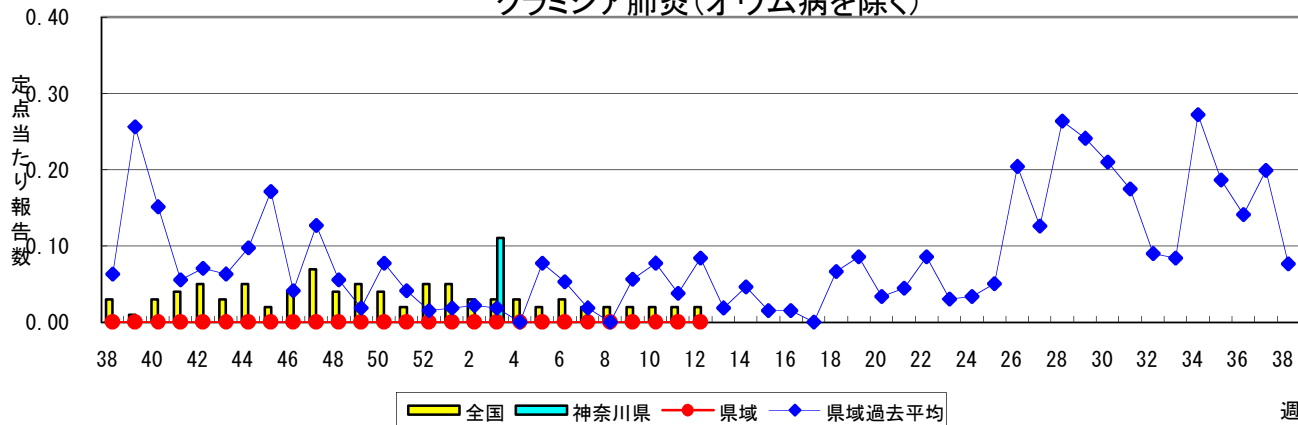


表1 報告数・定点当たり報告数 疾病、政令市・保健所別 (その1)

2009年12週(03月16日～03月22日)

神奈川県	インフルエンザ (高病原性鳥インフルエンザを除く)		RSウイルス感染症		咽頭結膜熱		A群溶血性レンサ球菌咽頭炎		感染性胃腸炎	
	報告数	定点当たり	報告数	定点当たり	報告数	定点当たり	報告数	定点当たり	報告数	定点当たり
全県	4,743	14.96	5	0.03	26	0.13	399	2.02	1,228	6.20
横浜市	1,890	15.00	4	0.05	10	0.13	143	1.83	408	5.23
川崎市	710	13.40	-	-	6	0.18	51	1.55	229	6.94
県域 (横浜市、川崎市を除く)	2,143	15.53	1	0.01	10	0.11	205	2.36	591	6.79
横須賀市	243	17.36	1	0.11	-	-	8	0.89	11	1.22
相模原市	299	13.00	-	-	1	0.07	38	2.53	111	7.40
藤沢市	230	16.43	-	-	3	0.33	11	1.22	27	3.00
平塚	76	6.91	-	-	-	-	7	1.00	17	2.43
鎌倉	118	11.80	-	-	-	-	55	9.17	35	5.83
小田原	108	10.80	-	-	1	0.17	15	2.50	62	10.33
三崎	45	15.00	-	-	-	-	-	-	1	0.50
厚木	305	19.06	-	-	2	0.20	33	3.30	113	11.30
足柄上	36	7.20	-	-	-	-	2	0.67	17	5.67
秦野	173	17.30	-	-	2	0.33	15	2.50	66	11.00
大和	218	19.82	-	-	1	0.14	13	1.86	48	6.86
茅ヶ崎	292	26.55	-	-	-	-	8	1.14	83	11.86

神奈川県	水痘		手足口病		伝染性紅斑		突発性発しん		百日咳	
	報告数	定点当たり	報告数	定点当たり	報告数	定点当たり	報告数	定点当たり	報告数	定点当たり
全県	376	1.90	8	0.04	42	0.21	137	0.69	6	0.03
横浜市	139	1.78	1	0.01	21	0.27	44	0.56	-	-
川崎市	41	1.24	7	0.21	10	0.30	37	1.12	-	-
県域 (横浜市、川崎市を除く)	196	2.25	-	-	11	0.13	56	0.64	6	0.07
横須賀市	5	0.56	-	-	-	-	5	0.56	-	-
相模原市	25	1.67	-	-	3	0.20	4	0.27	-	-
藤沢市	20	2.22	-	-	2	0.22	6	0.67	1	0.11
平塚	25	3.57	-	-	-	-	5	0.71	-	-
鎌倉	8	1.33	-	-	1	0.17	5	0.83	-	-
小田原	23	3.83	-	-	1	0.17	5	0.83	-	-
三崎	-	-	-	-	-	-	-	-	-	-
厚木	21	2.10	-	-	2	0.20	6	0.60	1	0.10
足柄上	5	1.67	-	-	-	-	1	0.33	-	-
秦野	30	5.00	-	-	-	-	6	1.00	-	-
大和	8	1.14	-	-	-	-	4	0.57	-	-
茅ヶ崎	26	3.71	-	-	2	0.29	9	1.29	4	0.57

神奈川県	ヘルパンギーナ		流行性耳下腺炎		急性出血性結膜炎		流行性角結膜炎		細菌性髄膜炎	
	報告数	定点当たり	報告数	定点当たり	報告数	定点当たり	報告数	定点当たり	報告数	定点当たり
全県	4	0.02	110	0.56	-	-	35	0.88	2	0.25
横浜市	2	0.03	17	0.22	-	-	15	1.07	-	-
川崎市	2	0.06	20	0.61	-	-	4	0.57	-	-
県域 (横浜市、川崎市を除く)	-	-	73	0.84	-	-	16	0.84	2	0.40
横須賀市	-	-	4	0.44	-	-	2	2.00	1	1.00
相模原市	-	-	34	2.27	-	-	3	0.75	-	-
藤沢市	-	-	3	0.33	-	-	-	-	-	-
平塚	-	-	-	-	-	-	1	0.50	1	1.00
鎌倉	-	-	2	0.33	-	-	-	-	...	...
小田原	-	-	-	-	-	-	-	-	...	...
三崎	-	-	-	-	...	...	...	...	...	...
厚木	-	-	19	1.90	-	-	9	3.00	-	-
足柄上	-	-	-	-	...	...	...	...	...	...
秦野	-	-	2	0.33	-	-	-	-	...	...
大和	-	-	9	1.29	-	-	1	0.50	...	...
茅ヶ崎	-	-	-	-	-	-	-	-	...	...

表1 報告数・定点当たり報告数 疾病、政令市・保健所別 (その2)

2009年12週(03月16日～03月22日)

神奈川県	無菌性髄膜炎		マイコプラズマ肺炎		クラミジア肺炎 (オウム病を除く)	
	報告数	定点当たり	報告数	定点当たり	報告数	定点当たり
全県	-	-	1	0.13	-	-
横浜市	-	-	1	1.00	-	-
川崎市	-	-	-	-	-	-
県域 (横浜市、川崎市を除く)	-	-	-	-	-	-
横須賀市	-	-	-	-	-	-
相模原市	-	-	-	-	-	-
藤沢市	-	-	-	-	-	-
平塚	-	-	-	-	-	-
鎌倉	...	...	...	...	...	...
小田原	...	...	...	...	...	...
三崎	...	...	...	...	...	...
厚木	-	-	-	-	-	-
足柄上	...	...	...	...	...	...
秦野	...	...	...	...	...	...
大和	...	...	...	...	...	...
茅ヶ崎	...	...	...	...	...	...





表2 報告数・定点当たり報告数、疾病・年齢階級別  
(横浜市・川崎市を除く県域) (その2)

2009年12週(03月16日~03月22日)

インフルエンザ定点		項目	9	10-14	15-19	20-29	30-39	40-49	50-59	60-69	70-79	80歳以上
インフルエンザ (高病原性鳥インフルエンザを除く)	全国	報告数	6,241	19,079	2,138	1,696	2,091	1,131	396	302	153	80
		定点当たり	1.31	4.00	0.45	0.36	0.44	0.24	0.08	0.06	0.03	0.02
	県域	報告数	194	524	54	40	76	29	8	13	7	1
		定点当たり	1.41	3.80	0.39	0.29	0.55	0.21	0.06	0.09	0.05	0.01

小児科定点		項目	9	10-14	15-19	20歳以上
RSウイルス感染症	全国	報告数	-	2	-	2
		定点当たり	-	-	-	-
	県域	報告数	-	-	-	-
		定点当たり	-	-	-	-
咽頭結膜熱	全国	報告数	14	10	1	6
		定点当たり	-	-	-	-
	県域	報告数	-	-	-	-
		定点当たり	-	-	-	-
A群溶血性レンサ球菌咽頭炎	全国	報告数	359	718	55	287
		定点当たり	0.12	0.24	0.02	0.09
	県域	報告数	12	23	1	9
		定点当たり	0.14	0.26	0.01	0.10
感染性胃腸炎	全国	報告数	878	1,829	276	1,873
		定点当たり	0.29	0.60	0.09	0.62
	県域	報告数	21	63	10	63
		定点当たり	0.24	0.72	0.11	0.72
水痘	全国	報告数	48	72	4	23
		定点当たり	0.02	0.02	-	0.01
	県域	報告数	2	3	-	2
		定点当たり	0.02	0.03	-	0.02
手足口病	全国	報告数	-	3	-	2
		定点当たり	-	-	-	-
	県域	報告数	-	-	-	-
		定点当たり	-	-	-	-
伝染性紅斑	全国	報告数	19	15	1	4
		定点当たり	0.01	-	-	-
	県域	報告数	-	1	-	-
		定点当たり	-	0.01	-	-
突発性発しん	全国	報告数	-	-	-	-
		定点当たり	-	-	-	-
	県域	報告数	-	-	-	-
		定点当たり	-	-	-	-
百日咳	全国	報告数	4	15	3	30
		定点当たり	-	-	-	0.01
	県域	報告数	-	2	1	1
		定点当たり	-	0.02	0.01	0.01
ヘルパンギーナ	全国	報告数	5	5	1	6
		定点当たり	-	-	-	-
	県域	報告数	-	-	-	-
		定点当たり	-	-	-	-
流行性耳下腺炎	全国	報告数	58	82	6	26
		定点当たり	0.02	0.03	-	0.01
	県域	報告数	2	5	-	3
		定点当たり	0.02	0.06	-	0.03

眼科定点		項目	9	10-14	15-19	20-29	30-39	40-49	50-59	60-69	70歳以上
急性出血性結膜炎	全国	報告数	1	1	-	-	-	-	-	-	1
		定点当たり	-	-	-	-	-	-	-	-	-
	県域	報告数	-	-	-	-	-	-	-	-	-
		定点当たり	-	-	-	-	-	-	-	-	-
流行性角結膜炎	全国	報告数	-	9	5	37	83	35	19	29	23
		定点当たり	-	0.01	0.01	0.06	0.12	0.05	0.03	0.04	0.03
	県域	報告数	-	-	-	-	9	2	1	-	-
		定点当たり	-	-	-	-	0.47	0.11	0.05	-	-

基幹定点(週報)		項目	45-49	50-54	55-59	60-64	65-69	70歳以上
細菌性髄膜炎	全国	報告数	-	-	-	-	1	3
		定点当たり	-	-	-	-	-	0.01
	県域	報告数	-	-	-	-	-	-
		定点当たり	-	-	-	-	-	-
無菌性髄膜炎	全国	報告数	-	-	-	-	-	1
		定点当たり	-	-	-	-	-	-
	県域	報告数	-	-	-	-	-	-
		定点当たり	-	-	-	-	-	-
マイコプラズマ肺炎	全国	報告数	1	-	-	1	1	4
		定点当たり	-	-	-	-	-	0.01
	県域	報告数	-	-	-	-	-	-
		定点当たり	-	-	-	-	-	-
クラミジア肺炎 (オウム病を除く)	全国	報告数	-	-	-	1	-	-
		定点当たり	-	-	-	-	-	-
	県域	報告数	-	-	-	-	-	-
		定点当たり	-	-	-	-	-	-



表3 報告数・定点当たり報告数、疾病・年齢階級別  
(横浜市・川崎市を含む神奈川県) (その2)

2009年12週(03月16日~03月22日)

インフルエンザ定点		項目	9	10-14	15-19	20-29	30-39	40-49	50-59	60-69	70-79	80歳以上
インフルエンザ (高病原性鳥インフルエンザを除く)	全国	報告数	6,241	19,079	2,138	1,696	2,091	1,131	396	302	153	80
		定点当たり	1.31	4.00	0.45	0.36	0.44	0.24	0.08	0.06	0.03	0.02
	県	報告数	423	1,126	108	88	144	79	16	18	9	1
		定点当たり	1.33	3.55	0.34	0.28	0.45	0.25	0.05	0.06	0.03	-

小児科定点		項目	9	10-14	15-19	20歳以上
RSウイルス感染症	全国	報告数	-	2	-	2
		定点当たり	-	-	-	-
	県	報告数	-	-	-	-
		定点当たり	-	-	-	-
咽頭結膜熱	全国	報告数	14	10	1	6
		定点当たり	-	-	-	-
	県	報告数	-	-	-	-
		定点当たり	-	-	-	-
A群溶血性レンサ球菌咽頭炎	全国	報告数	359	718	55	287
		定点当たり	0.12	0.24	0.02	0.09
	県	報告数	26	39	3	16
		定点当たり	0.13	0.20	0.02	0.08
感染性胃腸炎	全国	報告数	878	1,829	276	1,873
		定点当たり	0.29	0.60	0.09	0.62
	県	報告数	40	114	15	122
		定点当たり	0.20	0.58	0.08	0.62
水痘	全国	報告数	48	72	4	23
		定点当たり	0.02	0.02	-	0.01
	県	報告数	5	7	-	4
		定点当たり	0.03	0.04	-	0.02
手足口病	全国	報告数	-	3	-	2
		定点当たり	-	-	-	-
	県	報告数	-	-	-	-
		定点当たり	-	-	-	-
伝染性紅斑	全国	報告数	19	15	1	4
		定点当たり	0.01	-	-	-
	県	報告数	2	5	-	-
		定点当たり	0.01	0.03	-	-
突発性発しん	全国	報告数	-	-	-	-
		定点当たり	-	-	-	-
	県	報告数	-	-	-	-
		定点当たり	-	-	-	-
百日咳	全国	報告数	4	15	3	30
		定点当たり	-	-	-	0.01
	県	報告数	-	2	1	1
		定点当たり	-	0.01	0.01	0.01
ヘルパンギーナ	全国	報告数	5	5	1	6
		定点当たり	-	-	-	-
	県	報告数	-	-	-	1
		定点当たり	-	-	-	0.01
流行性耳下腺炎	全国	報告数	58	82	6	26
		定点当たり	0.02	0.03	-	0.01
	県	報告数	2	8	-	3
		定点当たり	0.01	0.04	-	0.02

眼科定点		項目	9	10-14	15-19	20-29	30-39	40-49	50-59	60-69	70歳以上
急性出血性結膜炎	全国	報告数	1	1	-	-	-	-	-	-	1
		定点当たり	-	-	-	-	-	-	-	-	-
	県	報告数	-	-	-	-	-	-	-	-	-
		定点当たり	-	-	-	-	-	-	-	-	-
流行性角結膜炎	全国	報告数	-	9	5	37	83	35	19	29	23
		定点当たり	-	0.01	0.01	0.06	0.12	0.05	0.03	0.04	0.03
	県	報告数	-	-	1	4	15	3	2	1	2
		定点当たり	-	-	0.03	0.10	0.38	0.08	0.05	0.03	0.05

基幹定点(週報)		項目	45-49	50-54	55-59	60-64	65-69	70歳以上
細菌性髄膜炎	全国	報告数	-	-	-	-	1	3
		定点当たり	-	-	-	-	-	0.01
	県	報告数	-	-	-	-	-	-
		定点当たり	-	-	-	-	-	-
無菌性髄膜炎	全国	報告数	-	-	-	-	-	1
		定点当たり	-	-	-	-	-	-
	県	報告数	-	-	-	-	-	-
		定点当たり	-	-	-	-	-	-
マイコプラズマ肺炎	全国	報告数	1	-	-	1	1	4
		定点当たり	-	-	-	-	-	0.01
	県	報告数	-	-	-	-	-	-
		定点当たり	-	-	-	-	-	-
クラミジア肺炎 (オウム病を除く)	全国	報告数	-	-	-	1	-	-
		定点当たり	-	-	-	-	-	-
	県	報告数	-	-	-	-	-	-
		定点当たり	-	-	-	-	-	-

表4 5週前～今週の推移（横浜市・川崎市を除く県域）

2009年12週（03月16日～03月22日）

神奈川県域男女合計	項目	5週前	4週前	3週前	2週前	1週前	今週
インフルエンザ （高病原性鳥インフルエンザを除く）	報告数	2,425	1,640	1,926	2,111	2,488	2,143
	定点当たり	17.45	11.88	13.86	15.19	17.90	15.53
RSウイルス感染症	報告数	4	1	1	3	10	1
	定点当たり	0.05	0.01	0.01	0.03	0.11	0.01
咽頭結膜熱	報告数	18	10	13	9	15	10
	定点当たり	0.20	0.11	0.15	0.10	0.17	0.11
A群溶血性レンサ球菌咽頭炎	報告数	167	198	241	258	271	205
	定点当たり	1.90	2.28	2.74	2.93	3.08	2.36
感染性胃腸炎	報告数	466	484	600	700	725	591
	定点当たり	5.30	5.56	6.82	7.95	8.24	6.79
水痘	報告数	109	131	101	138	141	196
	定点当たり	1.24	1.51	1.15	1.57	1.60	2.25
手足口病	報告数	5	1	-	1	1	-
	定点当たり	0.06	0.01	-	0.01	0.01	-
伝染性紅斑	報告数	7	4	5	5	9	11
	定点当たり	0.08	0.05	0.06	0.06	0.10	0.13
突発性発しん	報告数	48	65	64	54	57	56
	定点当たり	0.55	0.75	0.73	0.61	0.65	0.64
百日咳	報告数	1	1	-	1	2	6
	定点当たり	0.01	0.01	-	0.01	0.02	0.07
ヘルパンギーナ	報告数	-	-	1	-	-	-
	定点当たり	-	-	0.01	-	-	-
流行性耳下腺炎	報告数	36	42	56	50	75	73
	定点当たり	0.41	0.48	0.64	0.57	0.85	0.84
急性出血性結膜炎	報告数	1	-	1	-	-	-
	定点当たり	0.05	-	0.05	-	-	-
流行性角結膜炎	報告数	16	14	19	22	15	16
	定点当たり	0.84	0.74	1.00	1.16	0.79	0.84
細菌性髄膜炎	報告数	-	-	-	-	-	2
	定点当たり	-	-	-	-	-	0.40
無菌性髄膜炎	報告数	-	-	1	1	-	-
	定点当たり	-	-	0.20	0.20	-	-
マイコプラズマ肺炎	報告数	-	-	-	-	1	-
	定点当たり	-	-	-	-	0.20	-
クラミジア肺炎 （オウム病を除く）	報告数	-	-	-	-	-	-
	定点当たり	-	-	-	-	-	-

表5 5週前～今週の推移(横浜市・川崎市を含む神奈川県)

2009年12週(03月16日～03月22日)

神奈川県男女合計	項目	5週前	4週前	3週前	2週前	1週前	今週
インフルエンザ (高病原性鳥インフルエンザを除く)	報告数	5,253	3,753	4,342	5,172	6,203	4,743
	定点当たり	16.11	11.44	13.20	15.72	18.91	14.96
RSウイルス感染症	報告数	10	9	7	8	16	5
	定点当たり	0.05	0.04	0.03	0.04	0.08	0.03
咽頭結膜熱	報告数	34	22	28	29	53	26
	定点当たり	0.17	0.11	0.14	0.14	0.26	0.13
A群溶血性レンサ球菌咽頭炎	報告数	356	439	461	484	523	399
	定点当たり	1.75	2.11	2.24	2.35	2.55	2.02
感染性胃腸炎	報告数	1,054	1,133	1,328	1,462	1,432	1,228
	定点当たり	5.17	5.45	6.45	7.10	6.99	6.20
水痘	報告数	282	348	282	336	382	376
	定点当たり	1.38	1.67	1.37	1.63	1.86	1.90
手足口病	報告数	11	9	6	13	9	8
	定点当たり	0.05	0.04	0.03	0.06	0.04	0.04
伝染性紅斑	報告数	44	27	42	47	36	42
	定点当たり	0.22	0.13	0.20	0.23	0.18	0.21
突発性発しん	報告数	113	153	147	120	139	137
	定点当たり	0.55	0.74	0.71	0.58	0.68	0.69
百日咳	報告数	4	3	-	4	2	6
	定点当たり	0.02	0.01	-	0.02	0.01	0.03
ヘルパンギーナ	報告数	2	-	1	2	1	4
	定点当たり	0.01	-	0.00	0.01	0.00	0.02
流行性耳下腺炎	報告数	78	90	98	112	101	110
	定点当たり	0.38	0.43	0.48	0.54	0.49	0.56
急性出血性結膜炎	報告数	2	1	1	-	1	-
	定点当たり	0.05	0.02	0.02	-	0.02	-
流行性角結膜炎	報告数	32	28	40	39	27	35
	定点当たり	0.82	0.65	0.95	0.93	0.64	0.88
細菌性髄膜炎	報告数	-	-	-	-	-	2
	定点当たり	-	-	-	-	-	0.25
無菌性髄膜炎	報告数	-	-	1	1	-	-
	定点当たり	-	-	0.14	0.14	-	-
マイコプラズマ肺炎	報告数	2	1	-	-	3	1
	定点当たり	0.25	0.13	-	-	0.38	0.13
クラミジア肺炎 (オウム病を除く)	報告数	-	-	-	-	-	-
	定点当たり	-	-	-	-	-	-