



平成21年01月15日

神奈川県感染症発生情報（2週報）

<http://www.eiken.pref.kanagawa.jp/>

平成21年・02週(1月5日～1月11日)



今週の注目感染症 ～インフルエンザ～

インフルエンザの報告数が増加しています。神奈川県では、今週（2週）は3404人の報告（定点当たり10.77人）があり、先週（定点当たり2.02人）よりも2904人増加しています。例年、1月から2月にかけて報告数が増加しますので、今後注意が必要です。インフルエンザは感染している人の咳やくしゃみ、つばなどの飛沫を吸い込むことで主に感染します。予防のために、うがい、手洗いの励行やマスクの着用、咳エチケットなどを心掛けるようにしましょう。

今週の全数把握対象疾患

（当該週の国による集計及び各保健福祉事務所からの届出をもとに期日を決めて集計しているため、集計数が前後することがあります。）

分類	対象疾患	神奈川県	内訳		
			県域*	横浜市	川崎市
二類	結核	23	8	13	2
三類	腸管出血性大腸菌感染症	1	1	0	0
四類	レジオネラ症	2	0	2	0
五類	アメーバ赤痢	1	0	1	0
	後天性免疫不全症候群	2	2	0	0
	梅毒	2	1	1	0
	バンコマイシン耐性腸球菌感染症	1	0	1	0
	風しん	1	1	0	0
	麻しん	3	0	3	0

県域の全数把握対象疾患情報

- 結核8例：肺結核7例、粟粒結核1例、年齢群は、20歳代1例、50歳代1例、60歳代1例、70歳代2例、80歳代2例、90歳代1例
- 腸管出血性大腸菌感染症1例：有症者、血清型・毒素型はO不明VT1、年齢群は50歳代、推定感染地域は東京都
- 後天性免疫不全症候群2例：無症候性キャリア1例、その他1例、年齢群は30歳代2例、感染地域は国内1例、タイ1例、感染経路は異性間性的接触1例、静注薬物使用（医原性）1例
- 梅毒1例：早期頭症（期）、年齢群は50歳代、感染地域は神奈川県、感染経路は異性間性的接触
- 風しん1例：臨床診断例、年齢群は30歳代、感染地域は神奈川県、ワクチン接種歴は不明

今週の定点把握対象疾患

- インフルエンザが、神奈川県全域で増加しています。
- A群溶血性レンサ球菌咽頭炎が、小田原（定点当たり4.83）保健福祉事務所管内で多くなっています。
- 水痘が、藤沢市（定点当たり4.22）、および茅ヶ崎（定点当たり5.29）、厚木（定点当たり4.55）、大和（定点当たり4.43）保健福祉事務所管内で多くなっています。

神奈川県感染症情報センター

神奈川県衛生研究所 企画情報部 衛生情報課)

TEL:0467-83-4400(代表)

FAX:0467-89-5211(企画情報部)

感染症発生動向調査事業は「感染症の予防及び感染症の患者に対する医療に関する法律」によって行われています。

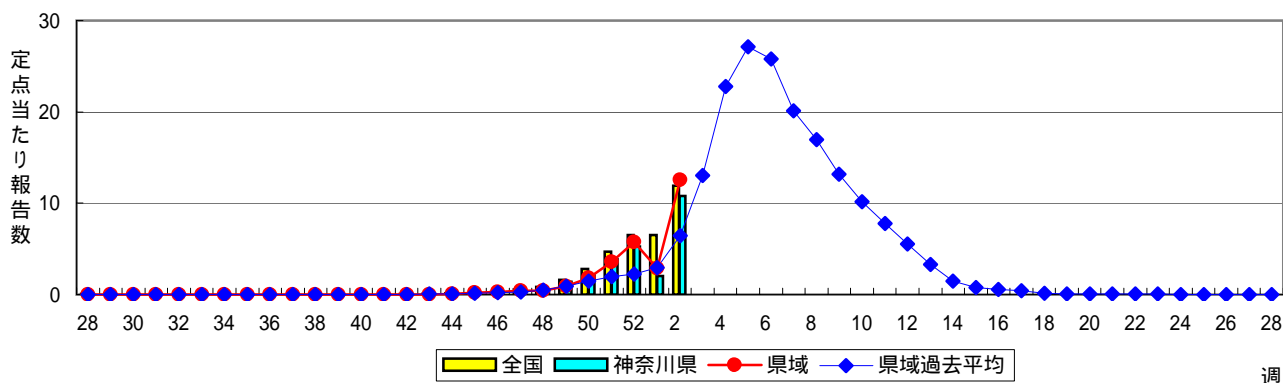
* 県域とは、神奈川県内の市町村のうち横浜市、川崎市を除いた地域です。

感染症発生動向調査：週報対象疾患の時系列グラフ

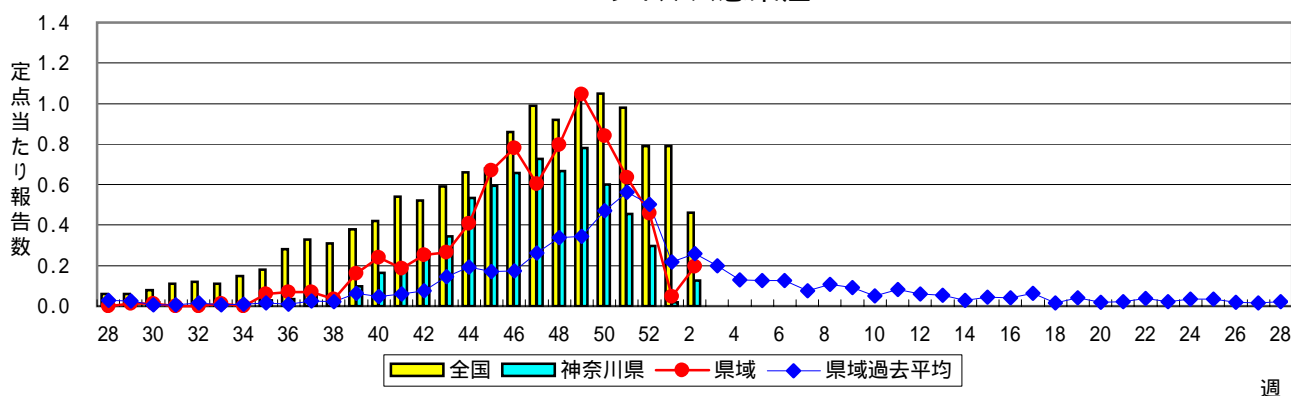
疾患名の括弧書きは、一般名称であり、正式名称ではありません。

神奈川県&県域(横浜市・川崎市を除く)のデータです。

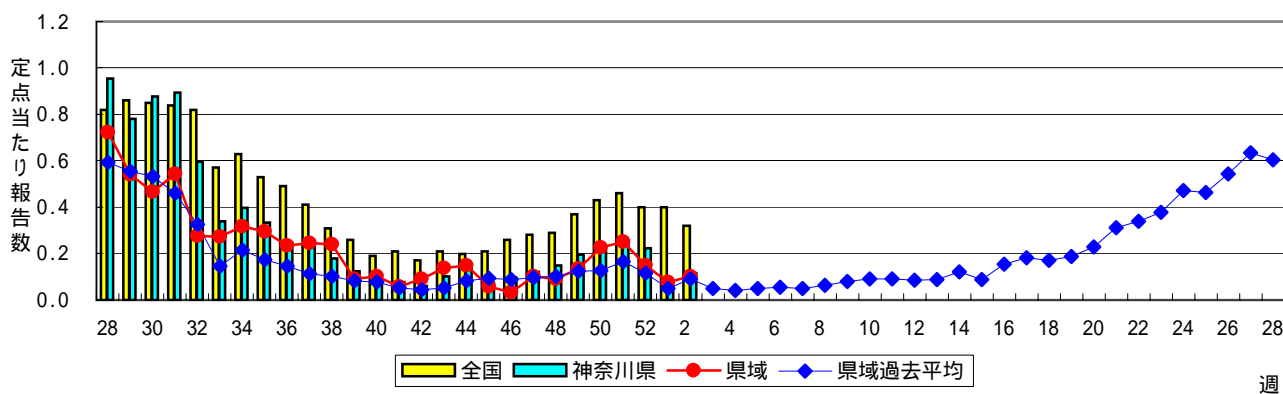
インフルエンザ(高病原性鳥インフルエンザを除く)



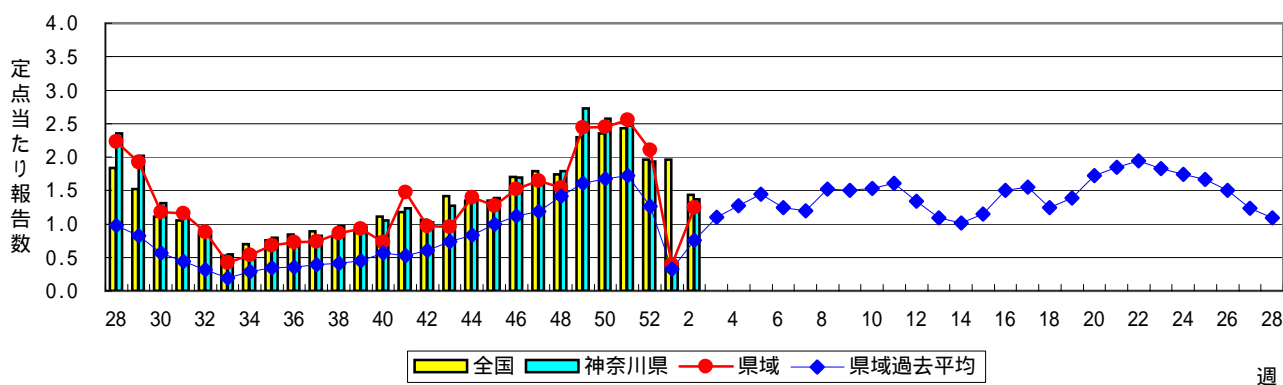
RSウイルス感染症



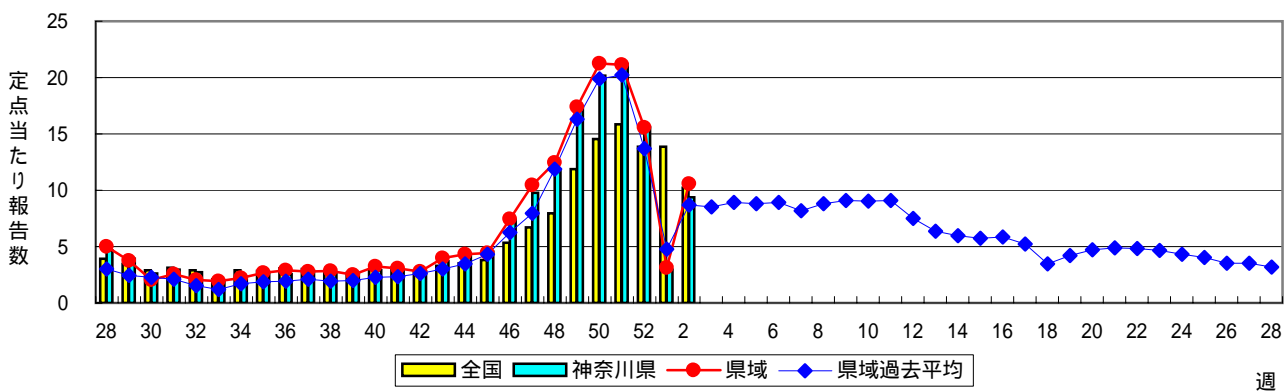
咽頭結膜熱(プール熱)



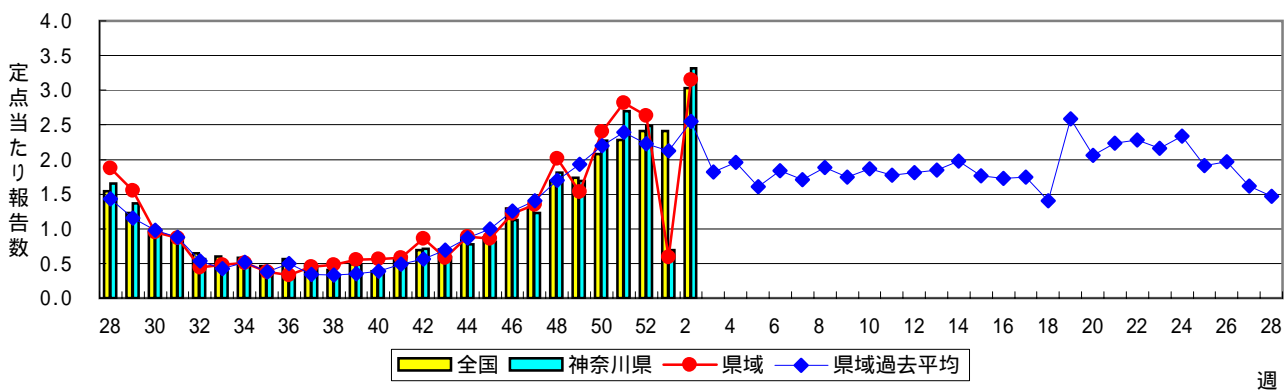
A群溶血性レンサ球菌咽頭炎



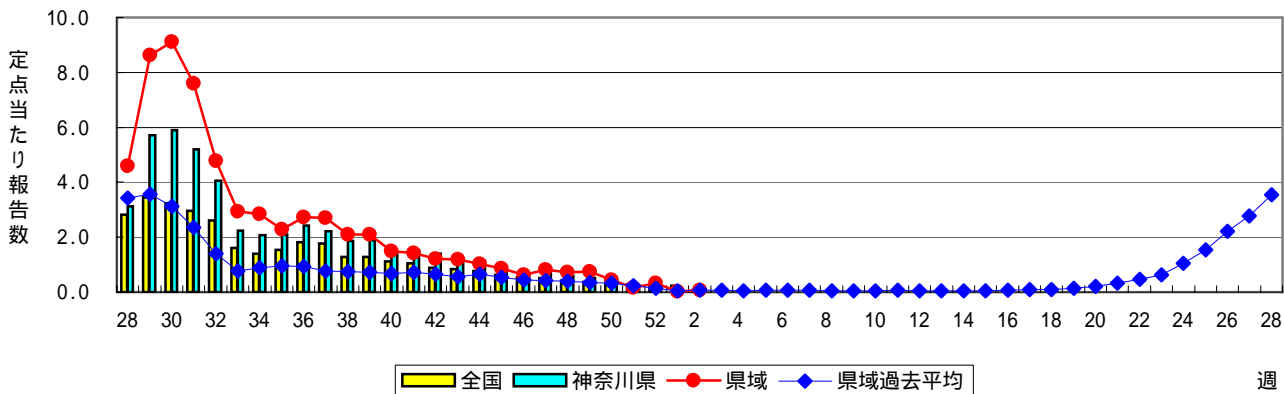
感染性胃腸炎



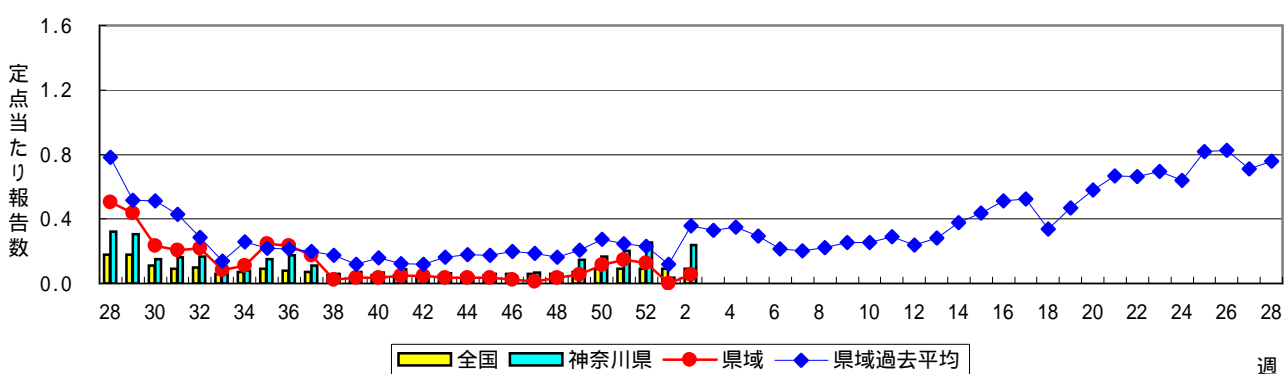
水痘(水ぼうそう)



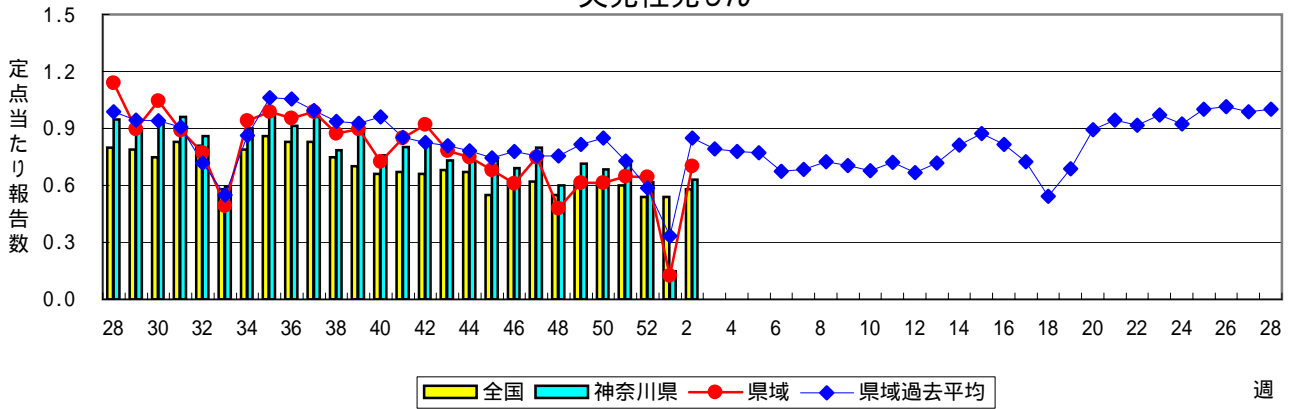
手足口病



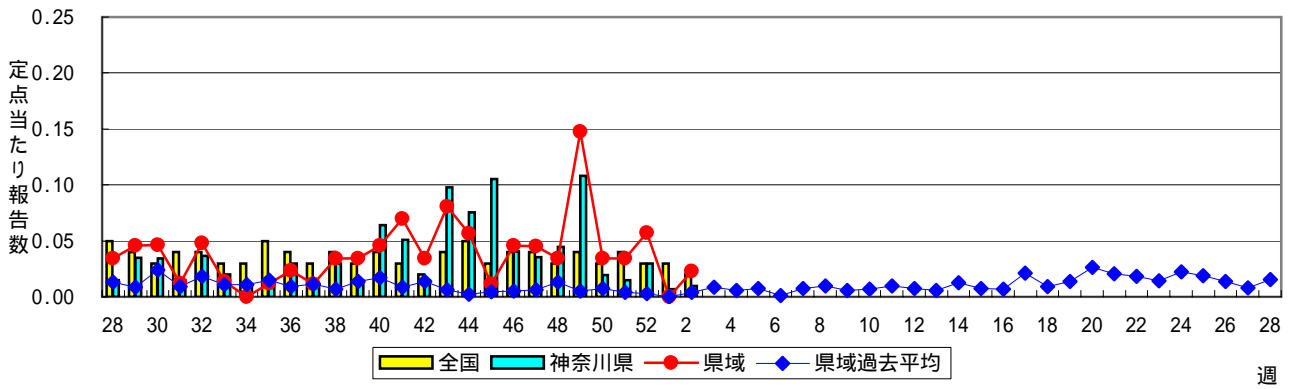
伝染性紅斑(リンゴ病)



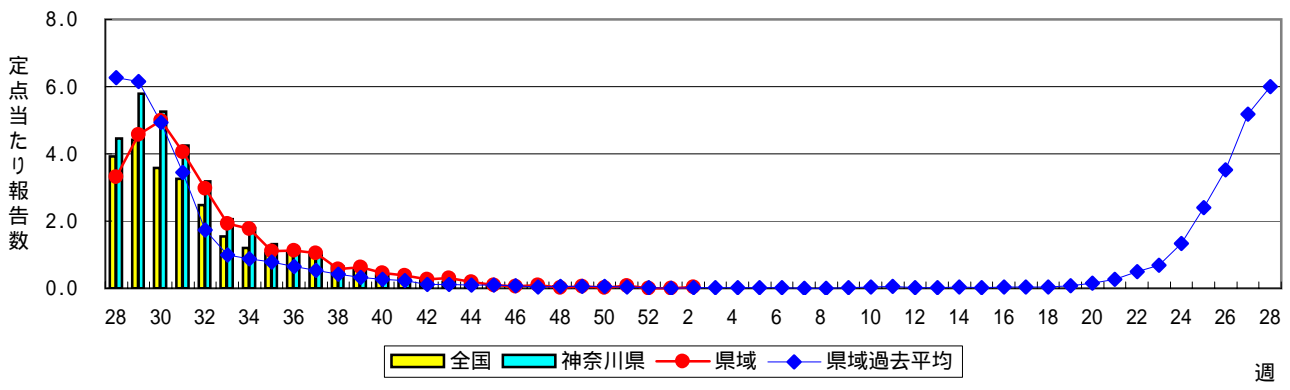
突発性発しん



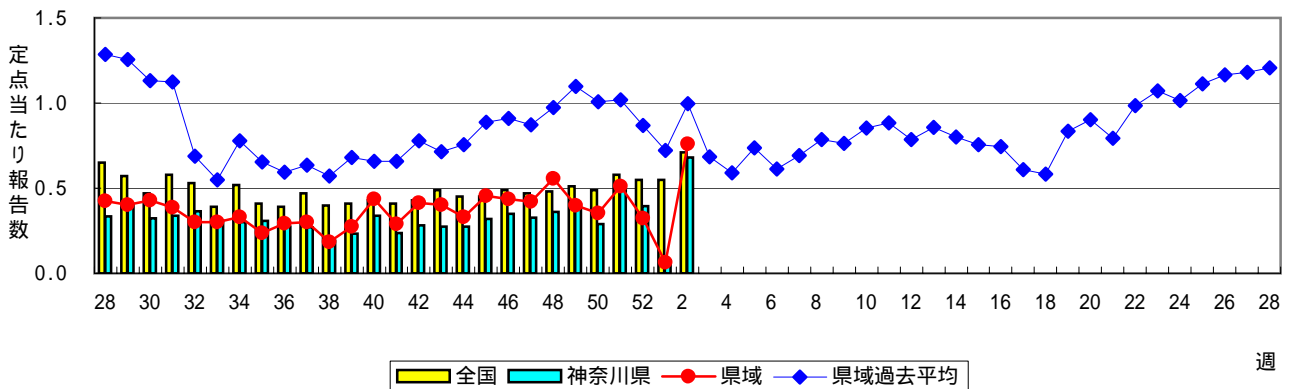
百日咳



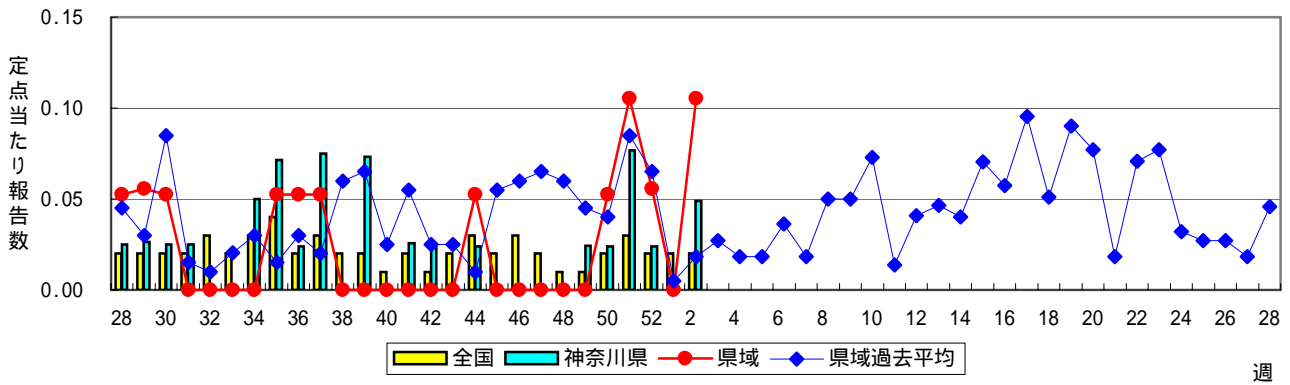
ヘルパンギーナ



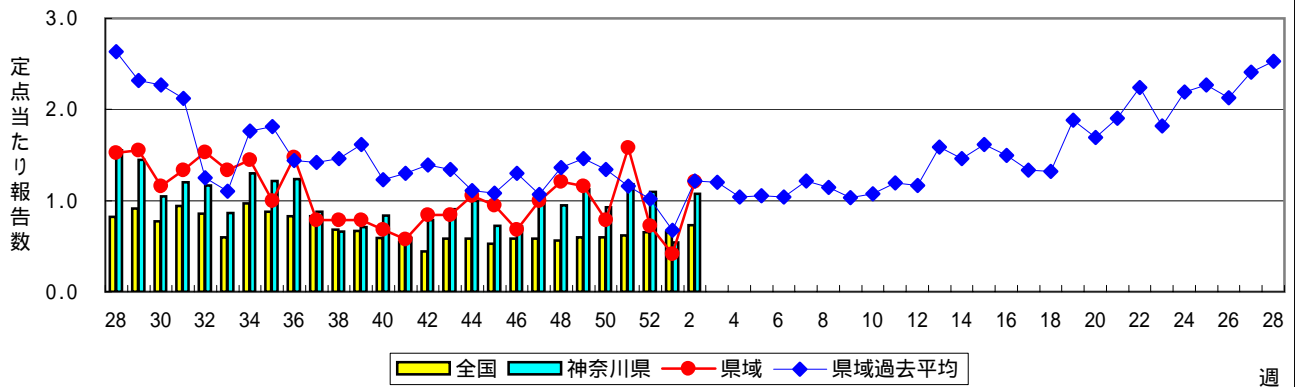
流行性耳下腺炎(おたふくかぜ)



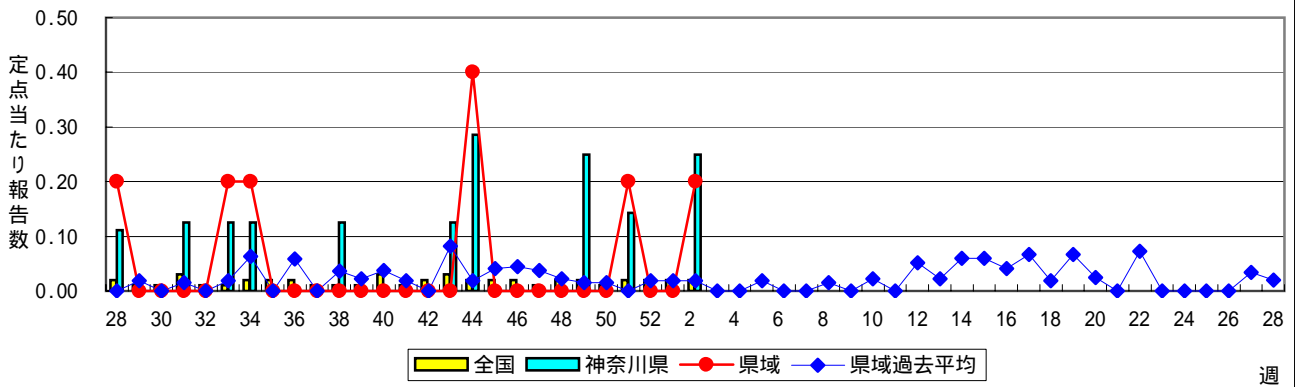
急性出血性結膜炎



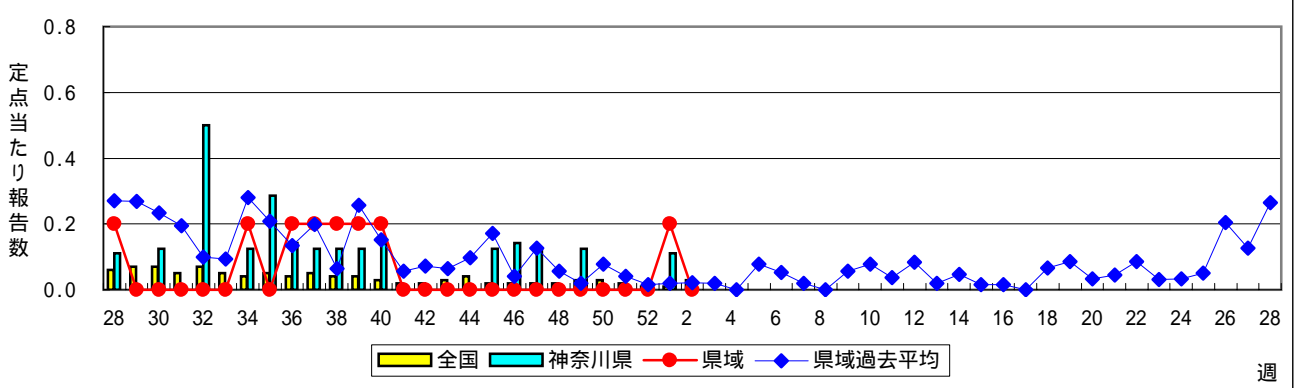
流行性角結膜炎



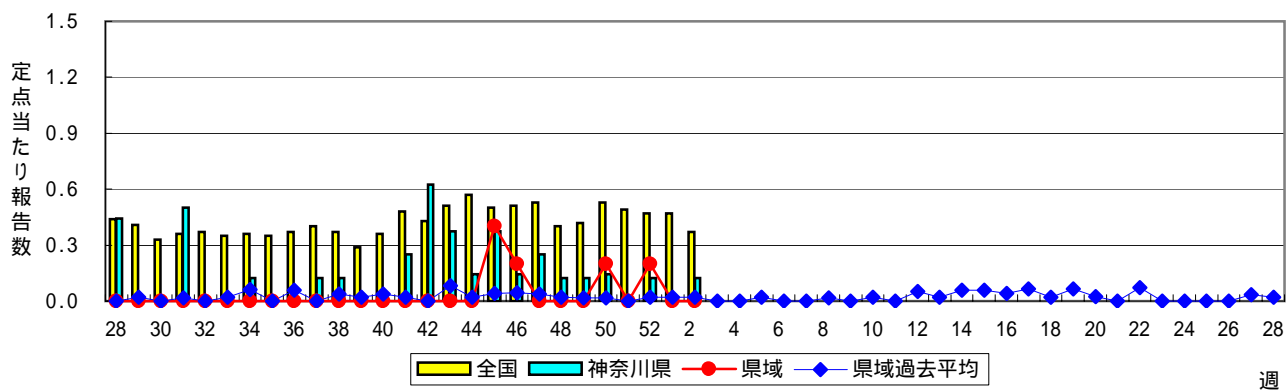
細菌性髄膜炎



無菌性髄膜炎



マイコプラズマ肺炎



クラミジア肺炎(オウム病を除く)

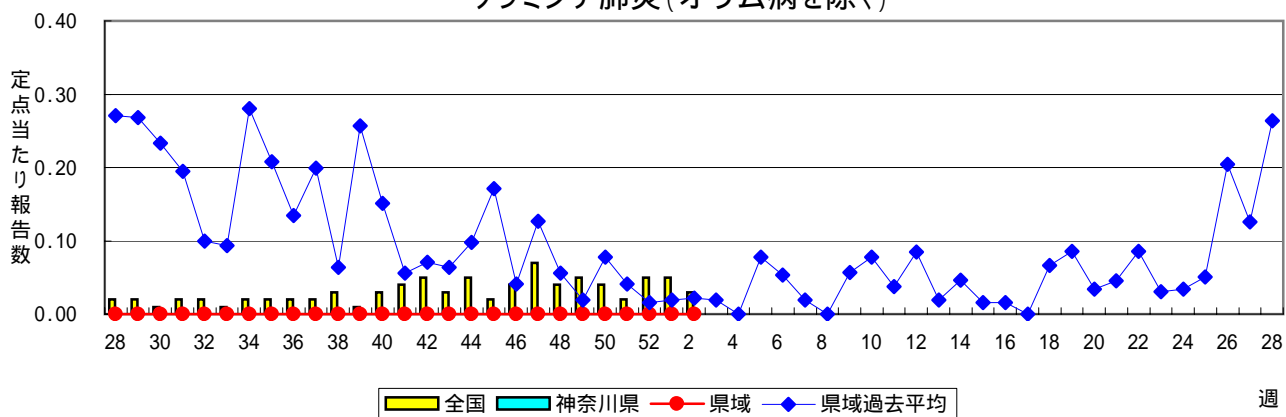


表1 報告数・定点当たり報告数 疾病、政令市・保健所別 (その1)

2009年02週(01月05日～01月11日)

神奈川県	インフルエンザ (高病原性鳥インフルエンザを除く)		RSウイルス感染症		咽頭結膜熱		A群溶血性レンサ球菌咽頭炎		感染性胃腸炎	
	報告数	定点当たり	報告数	定点当たり	報告数	定点当たり	報告数	定点当たり	報告数	定点当たり
全県	3,404	10.77	25	0.13	23	0.12	274	1.37	1,871	9.36
横浜市	1,177	9.42	4	0.05	9	0.11	101	1.26	644	8.05
川崎市	494	9.32	4	0.12	5	0.15	65	1.97	309	9.36
県域 (横浜市、川崎市を除く)	1,733	12.56	17	0.20	9	0.10	108	1.24	918	10.55
横須賀市	140	10.00	5	0.56	1	0.11	2	0.22	36	4.00
相模原市	276	12.00	-	-	1	0.07	11	0.73	175	11.67
藤沢市	183	13.07	-	-	2	0.22	8	0.89	61	6.78
平塚	108	9.82	-	-	2	0.29	2	0.29	32	4.57
鎌倉	51	5.67	1	0.20	-	-	19	3.80	39	7.80
小田原	104	10.40	5	0.83	1	0.17	29	4.83	75	12.50
三崎	29	9.67	-	-	-	-	-	-	27	13.50
厚木	280	16.47	6	0.55	-	-	19	1.73	204	18.55
足柄上	59	11.80	-	-	-	-	-	-	17	5.67
秦野	117	11.70	-	-	2	0.33	9	1.50	101	16.83
大和	139	12.64	-	-	-	-	1	0.14	94	13.43
茅ヶ崎	247	22.45	-	-	-	-	8	1.14	57	8.14

神奈川県	水痘		手足口病		伝染性紅斑		突発性発しん		百日咳	
	報告数	定点当たり	報告数	定点当たり	報告数	定点当たり	報告数	定点当たり	報告数	定点当たり
全県	663	3.32	16	0.08	48	0.24	126	0.63	2	0.01
横浜市	302	3.78	5	0.06	25	0.31	36	0.45	-	-
川崎市	87	2.64	4	0.12	18	0.55	29	0.88	-	-
県域 (横浜市、川崎市を除く)	274	3.15	7	0.08	5	0.06	61	0.70	2	0.02
横須賀市	14	1.56	1	0.11	-	-	3	0.33	-	-
相模原市	31	2.07	1	0.07	2	0.13	8	0.53	-	-
藤沢市	38	4.22	-	-	1	0.11	12	1.33	1	0.11
平塚	3	0.43	2	0.29	-	-	4	0.57	-	-
鎌倉	18	3.60	-	-	-	-	5	1.00	-	-
小田原	21	3.50	1	0.17	-	-	3	0.50	-	-
三崎	-	-	-	-	-	-	-	-	-	-
厚木	50	4.55	2	0.18	-	-	6	0.55	-	-
足柄上	8	2.67	-	-	-	-	-	-	-	-
秦野	23	3.83	-	-	-	-	6	1.00	-	-
大和	31	4.43	-	-	1	0.14	5	0.71	-	-
茅ヶ崎	37	5.29	-	-	1	0.14	9	1.29	1	0.14

神奈川県	ヘルパンギーナ		流行性耳下腺炎		急性出血性結膜炎		流行性角結膜炎		細菌性髄膜炎	
	報告数	定点当たり	報告数	定点当たり	報告数	定点当たり	報告数	定点当たり	報告数	定点当たり
全県	8	0.04	136	0.68	2	0.05	44	1.07	2	0.25
横浜市	4	0.05	17	0.21	-	-	17	1.13	-	-
川崎市	1	0.03	53	1.61	-	-	4	0.57	1	0.50
県域 (横浜市、川崎市を除く)	3	0.03	66	0.76	2	0.11	23	1.21	1	0.20
横須賀市	1	0.11	16	1.78	-	-	4	4.00	-	-
相模原市	-	-	21	1.40	-	-	5	1.25	-	-
藤沢市	-	-	-	-	-	-	-	-	1	1.00
平塚	-	-	-	-	-	-	1	0.50	-	-
鎌倉	-	-	-	-	-	-	1	1.00
小田原	-	-	1	0.17	-	-	-	-
三崎	-	-	-	-
厚木	2	0.18	12	1.09	-	-	12	4.00	-	-
足柄上	-	-	-	-
秦野	-	-	4	0.67	-	-	-	-
大和	-	-	11	1.57	1	0.50	-	-
茅ヶ崎	-	-	1	0.14	1	0.50	-	-

表1 報告数・定点当たり報告数 疾病、政令市・保健所別 (その2)

2009年02週(01月05日～01月11日)

神奈川県	無菌性髄膜炎		マイコプラズマ肺炎		クラミジア肺炎 (オウム病を除く)	
	報告数	定点当たり	報告数	定点当たり	報告数	定点当たり
全県	-	-	1	0.13	-	-
横浜市	-	-	1	1.00	-	-
川崎市	-	-	-	-	-	-
県域 (横浜市、川崎市を除く)	-	-	-	-	-	-
横須賀市	-	-	-	-	-	-
相模原市	-	-	-	-	-	-
藤沢市	-	-	-	-	-	-
平塚	-	-	-	-	-	-
鎌倉
小田原
三崎
厚木	-	-	-	-	-	-
足柄上
秦野
大和
茅ヶ崎

表2 報告数・定点当たり報告数、疾病・年齢階級別
(横浜市・川崎市を除く県域) (その2)

2009年02週(01月05日~01月11日)

インフルエンザ定点		項目	9	10-14	15-19	20-29	30-39	40-49	50-59	60-69	70-79	80歳以上
インフルエンザ (高病原性鳥インフルエンザを除く)	全国	報告数	1,474	4,667	2,695	7,664	7,111	4,167	2,213	925	519	270
		定点当たり	0.31	0.98	0.57	1.62	1.50	0.88	0.47	0.20	0.11	0.06
	県域	報告数	38	157	92	230	262	150	58	32	23	17
		定点当たり	0.28	1.14	0.67	1.67	1.90	1.09	0.42	0.23	0.17	0.12

小児科定点		項目	9	10-14	15-19	20歳以上
RSウイルス感染症	全国	報告数	3	3	-	3
		定点当たり	-	-	-	-
	県域	報告数	-	-	-	-
		定点当たり	-	-	-	-
咽頭結膜熱	全国	報告数	23	29	5	15
		定点当たり	0.01	0.01	-	0.01
	県域	報告数	-	-	-	-
		定点当たり	-	-	-	-
A群溶血性レンサ球菌咽頭炎	全国	報告数	219	454	60	304
		定点当たり	0.07	0.15	0.02	0.10
	県域	報告数	6	21	2	10
		定点当たり	0.07	0.24	0.02	0.11
感染性胃腸炎	全国	報告数	902	2,759	763	4,109
		定点当たり	0.30	0.92	0.25	1.37
	県域	報告数	27	86	29	184
		定点当たり	0.31	0.99	0.33	2.11
水痘	全国	報告数	69	144	15	31
		定点当たり	0.02	0.05	0.01	0.01
	県域	報告数	3	5	1	1
		定点当たり	0.03	0.06	0.01	0.01
手足口病	全国	報告数	4	6	2	3
		定点当たり	-	-	-	-
	県域	報告数	-	-	-	1
		定点当たり	-	-	-	0.01
伝染性紅斑	全国	報告数	11	13	-	4
		定点当たり	-	-	-	-
	県域	報告数	-	-	-	1
		定点当たり	-	-	-	0.01
突発性発しん	全国	報告数	-	-	-	2
		定点当たり	-	-	-	-
	県域	報告数	-	-	-	1
		定点当たり	-	-	-	0.01
百日咳	全国	報告数	1	4	2	33
		定点当たり	-	-	-	0.01
	県域	報告数	-	-	-	1
		定点当たり	-	-	-	0.01
ヘルパンギーナ	全国	報告数	4	5	2	4
		定点当たり	-	-	-	-
	県域	報告数	-	-	-	-
		定点当たり	-	-	-	-
流行性耳下腺炎	全国	報告数	74	101	6	32
		定点当たり	0.02	0.03	-	0.01
	県域	報告数	5	3	-	1
		定点当たり	0.06	0.03	-	0.01

眼科定点		項目	9	10-14	15-19	20-29	30-39	40-49	50-59	60-69	70歳以上
急性出血性結膜炎	全国	報告数	-	-	-	3	1	1	1	2	2
		定点当たり	-	-	-	-	-	-	-	-	-
	県域	報告数	-	-	-	-	-	-	-	1	1
		定点当たり	-	-	-	-	-	-	-	0.05	0.05
流行性角結膜炎	全国	報告数	2	19	11	58	111	76	61	56	47
		定点当たり	-	0.03	0.02	0.09	0.17	0.11	0.09	0.08	0.07
	県域	報告数	1	-	-	3	5	3	6	1	1
		定点当たり	0.05	-	-	0.16	0.26	0.16	0.32	0.05	0.05

基幹定点(週報)		項目	45-49	50-54	55-59	60-64	65-69	70歳以上
細菌性髄膜炎	全国	報告数	1	-	-	1	1	3
		定点当たり	-	-	-	-	-	0.01
	県域	報告数	-	-	-	-	1	-
		定点当たり	-	-	-	-	0.20	-
無菌性髄膜炎	全国	報告数	-	1	-	-	-	1
		定点当たり	-	-	-	-	-	-
	県域	報告数	-	-	-	-	-	-
		定点当たり	-	-	-	-	-	-
マイコプラズマ肺炎	全国	報告数	3	2	3	3	1	8
		定点当たり	0.01	-	0.01	0.01	-	0.02
	県域	報告数	-	-	-	-	-	-
		定点当たり	-	-	-	-	-	-
クラミジア肺炎 (オウム病を除く)	全国	報告数	-	-	-	-	1	4
		定点当たり	-	-	-	-	-	0.01
	県域	報告数	-	-	-	-	-	-
		定点当たり	-	-	-	-	-	-

表3 報告数・定点当たり報告数、疾病・年齢階級別
(横浜市・川崎市を含む神奈川県)(その2)

2009年02週(01月05日~01月11日)

インフルエンザ定点		項目	9	10-14	15-19	20-29	30-39	40-49	50-59	60-69	70-79	80歳以上
インフルエンザ (高病原性鳥インフルエンザを除く)	全国	報告数	1,474	4,667	2,695	7,664	7,111	4,167	2,213	925	519	270
		定点当たり	0.31	0.98	0.57	1.62	1.50	0.88	0.47	0.20	0.11	0.06
	県	報告数	84	311	176	428	475	325	104	56	32	19
		定点当たり	0.27	0.98	0.56	1.35	1.50	1.03	0.33	0.18	0.10	0.06

小児科定点		項目	9	10-14	15-19	20歳以上
RSウイルス感染症	全国	報告数	3	3	-	3
		定点当たり	-	-	-	-
	県	報告数	-	-	-	-
		定点当たり	-	-	-	-
咽頭結膜熱	全国	報告数	23	29	5	15
		定点当たり	0.01	0.01	-	0.01
	県	報告数	1	1	-	-
		定点当たり	0.01	0.01	-	-
A群溶血性レンサ球菌咽頭炎	全国	報告数	219	454	60	304
		定点当たり	0.07	0.15	0.02	0.10
	県	報告数	13	36	2	16
		定点当たり	0.07	0.18	0.01	0.08
感染性胃腸炎	全国	報告数	902	2,759	763	4,109
		定点当たり	0.30	0.92	0.25	1.37
	県	報告数	54	180	53	330
		定点当たり	0.27	0.90	0.27	1.65
水痘	全国	報告数	69	144	15	31
		定点当たり	0.02	0.05	0.01	0.01
	県	報告数	6	11	1	3
		定点当たり	0.03	0.06	0.01	0.02
手足口病	全国	報告数	4	6	2	3
		定点当たり	-	-	-	-
	県	報告数	-	1	-	1
		定点当たり	-	0.01	-	0.01
伝染性紅斑	全国	報告数	11	13	-	4
		定点当たり	-	-	-	-
	県	報告数	1	1	-	1
		定点当たり	0.01	0.01	-	0.01
突発性発しん	全国	報告数	-	-	-	2
		定点当たり	-	-	-	-
	県	報告数	-	-	-	1
		定点当たり	-	-	-	0.01
百日咳	全国	報告数	1	4	2	33
		定点当たり	-	-	-	0.01
	県	報告数	-	-	-	1
		定点当たり	-	-	-	0.01
ヘルパンギーナ	全国	報告数	4	5	2	4
		定点当たり	-	-	-	-
	県	報告数	-	1	-	1
		定点当たり	-	0.01	-	0.01
流行性耳下腺炎	全国	報告数	74	101	6	32
		定点当たり	0.02	0.03	-	0.01
	県	報告数	9	5	-	3
		定点当たり	0.05	0.03	-	0.02

眼科定点		項目	9	10-14	15-19	20-29	30-39	40-49	50-59	60-69	70歳以上
急性出血性結膜炎	全国	報告数	-	-	-	3	1	1	1	2	2
		定点当たり	-	-	-	-	-	-	-	-	-
	県	報告数	-	-	-	-	-	-	-	1	1
		定点当たり	-	-	-	-	-	-	-	0.02	0.02
流行性角結膜炎	全国	報告数	2	19	11	58	111	76	61	56	47
		定点当たり	-	0.03	0.02	0.09	0.17	0.11	0.09	0.08	0.07
	県	報告数	1	1	-	5	14	8	7	1	2
		定点当たり	0.02	0.02	-	0.12	0.34	0.20	0.17	0.02	0.05

基幹定点(週報)		項目	45-49	50-54	55-59	60-64	65-69	70歳以上
細菌性髄膜炎	全国	報告数	1	-	-	1	1	3
		定点当たり	-	-	-	-	-	0.01
	県	報告数	-	-	-	-	1	-
		定点当たり	-	-	-	-	0.11	-
無菌性髄膜炎	全国	報告数	-	1	-	-	-	1
		定点当たり	-	-	-	-	-	-
	県	報告数	-	-	-	-	-	-
		定点当たり	-	-	-	-	-	-
マイコプラズマ肺炎	全国	報告数	3	2	3	3	1	8
		定点当たり	0.01	-	0.01	0.01	-	0.02
	県	報告数	-	-	-	-	-	-
		定点当たり	-	-	-	-	-	-
クラミジア肺炎 (オウム病を除く)	全国	報告数	-	-	-	-	1	4
		定点当たり	-	-	-	-	-	0.01
	県	報告数	-	-	-	-	-	-
		定点当たり	-	-	-	-	-	-

表4 5週前～今週の推移（横浜市・川崎市を除く県域）

2009年02週(01月05日～01月11日)

神奈川県域男女合計	項目	5週前	4週前	3週前	2週前	1週前	今週
インフルエンザ (高病原性鳥インフルエンザを除く)	報告数	130	254	488	789	311	1,733
	定点当たり	0.94	1.83	3.56	5.72	2.88	12.56
RSウイルス感染症	報告数	92	74	56	40	3	17
	定点当たり	1.05	0.84	0.64	0.46	0.05	0.20
咽頭結膜熱	報告数	12	20	22	13	5	9
	定点当たり	0.14	0.23	0.25	0.15	0.08	0.10
A群溶血性レンサ球菌咽頭炎	報告数	215	216	225	183	25	108
	定点当たり	2.44	2.45	2.56	2.10	0.39	1.24
感染性胃腸炎	報告数	1,528	1,868	1,860	1,352	200	918
	定点当たり	17.36	21.23	21.14	15.54	3.13	10.55
水痘	報告数	135	211	248	229	38	274
	定点当たり	1.53	2.40	2.82	2.63	0.59	3.15
手足口病	報告数	65	40	15	28	1	7
	定点当たり	0.74	0.45	0.17	0.32	0.02	0.08
伝染性紅斑	報告数	5	10	13	11	-	5
	定点当たり	0.06	0.11	0.15	0.13	-	0.06
突発性発しん	報告数	54	54	57	56	8	61
	定点当たり	0.61	0.61	0.65	0.64	0.13	0.70
百日咳	報告数	13	3	3	5	-	2
	定点当たり	0.15	0.03	0.03	0.06	-	0.02
ヘルパンギーナ	報告数	5	1	6	-	-	3
	定点当たり	0.06	0.01	0.07	-	-	0.03
流行性耳下腺炎	報告数	35	31	45	28	4	66
	定点当たり	0.40	0.35	0.51	0.32	0.06	0.76
急性出血性結膜炎	報告数	-	1	2	1	-	2
	定点当たり	-	0.05	0.11	0.06	-	0.11
流行性角結膜炎	報告数	22	15	30	13	5	23
	定点当たり	1.16	0.79	1.58	0.72	0.42	1.21
細菌性髄膜炎	報告数	-	-	1	-	-	1
	定点当たり	-	-	0.20	-	-	0.20
無菌性髄膜炎	報告数	-	-	-	-	1	-
	定点当たり	-	-	-	-	0.20	-
マイコプラズマ肺炎	報告数	-	1	-	1	-	-
	定点当たり	-	0.20	-	0.20	-	-
クラミジア肺炎 (オウム病を除く)	報告数	-	-	-	-	-	-
	定点当たり	-	-	-	-	-	-

表5 5週前～今週の推移(横浜市・川崎市を含む神奈川県)

2009年02週(01月05日～01月11日)

神奈川県男女合計	項目	5週前	4週前	3週前	2週前	1週前	今週
インフルエンザ (高病原性鳥インフルエンザを除く)	報告数	444	679	1,201	1,667	500	3,404
	定点当たり	1.39	2.10	3.84	5.23	2.02	10.77
RSウイルス感染症	報告数	159	122	90	60	3	25
	定点当たり	0.78	0.60	0.45	0.30	0.02	0.13
咽頭結膜熱	報告数	40	45	51	45	11	23
	定点当たり	0.20	0.22	0.26	0.22	0.07	0.12
A群溶血性レンサ球菌咽頭炎	報告数	556	522	489	389	61	274
	定点当たり	2.73	2.57	2.47	1.94	0.41	1.37
感染性胃腸炎	報告数	3,523	4,099	4,201	3,131	434	1,871
	定点当たり	17.27	20.19	21.22	15.58	2.93	9.36
水痘	報告数	345	462	534	500	103	663
	定点当たり	1.69	2.28	2.70	2.49	0.70	3.32
手足口病	報告数	105	88	50	52	1	16
	定点当たり	0.51	0.43	0.25	0.26	0.01	0.08
伝染性紅斑	報告数	30	34	40	51	5	48
	定点当たり	0.15	0.17	0.20	0.25	0.03	0.24
突発性発しん	報告数	146	139	144	124	22	126
	定点当たり	0.72	0.68	0.73	0.62	0.15	0.63
百日咳	報告数	22	4	3	6	1	2
	定点当たり	0.11	0.02	0.02	0.03	0.01	0.01
ヘルパンギーナ	報告数	7	7	8	2	1	8
	定点当たり	0.03	0.03	0.04	0.01	0.01	0.04
流行性耳下腺炎	報告数	79	59	100	79	11	136
	定点当たり	0.39	0.29	0.51	0.39	0.07	0.68
急性出血性結膜炎	報告数	1	1	3	1	-	2
	定点当たり	0.02	0.02	0.08	0.02	-	0.05
流行性角結膜炎	報告数	46	39	46	46	14	44
	定点当たり	1.12	0.93	1.18	1.10	0.54	1.07
細菌性髄膜炎	報告数	2	-	1	-	-	2
	定点当たり	0.25	-	0.14	-	-	0.25
無菌性髄膜炎	報告数	1	-	-	-	1	-
	定点当たり	0.13	-	-	-	0.11	-
マイコプラズマ肺炎	報告数	1	1	-	1	-	1
	定点当たり	0.13	0.14	-	0.13	-	0.13
クラミジア肺炎 (オウム病を除く)	報告数	-	-	-	-	-	-
	定点当たり	-	-	-	-	-	-