



# 神奈川県感染症発生情報（週報）

<http://www.eiken.pref.kanagawa.jp/>

平成20年・52週(12月22日～12月28日)

## 感染症情報センターからのお知らせ

- ・ 神奈川県の感染症発生情報（月報）【11月】を掲載しました。（2008.12.25）
- ・ 神奈川県微生物検査情報第190号【2008年12月発行】を掲載しました。（2008.12.17）

## 注目感染症：＜インフルエンザ＞

インフルエンザの報告数が増加しています。神奈川県では、今週（52週）は1667例の報告（定点当たり5.23）があり、先週（定点当たり3.84）よりも増加しています。インフルエンザは感染している人の咳やくしゃみ、つばなどの飛沫を吸い込むことで主に感染します。予防のために、うがい、手洗いの励行やマスクの着用、咳エチケットなどを心掛けるようにしましょう。

## 全数報告疾病（横浜市、川崎市を除く）

- ＜二類感染症＞・結核13例（肺結核11例、腸結核1例、疑似症患者1例）、推定感染地域は国内13例、年齢群は、30歳代3例、40歳代2例、60歳代2例、70歳代2例、80歳代4例、でした。
- ＜三類感染症＞・細菌性赤痢2例、菌種は*S. sonnei* 1例、*S. dysenteriae* 1例、年齢群は30歳代1例、60歳代1例、推定感染地域はフィリピン1例、インド1例、推定感染経路は経口感染2例、でした。
- ＜四類感染症＞・つつが虫病1例、年齢群は60歳代、推定感染地域は国内、でした。
- ＜五類感染症＞・アメーバ赤痢1例（腸管アメーバ症）、年齢群は30歳代、推定感染地域は国内、推定感染経路は不明、でした。
- ・後天性免疫不全症候群2例（無症候性キャリア2例）、年齢群は40歳代2例、感染地域は国内1例、不明1例、感染経路は異性間性的接触1例、同性間性的接触1例、でした。
- ・麻疹4例（相模原市2例、藤沢市1例、鎌倉1例）、年齢群は0歳代1例、10歳代1例、20歳代1例、60歳代1例、ワクチン接種歴は、1回接種あり2例、なし1例、不明1例、でした。

## 定点週報報告疾病

- ・ A群溶血性レンサ球菌咽頭炎の定点当たり報告数が、小田原（定点当たり5.83）、鎌倉（定点当たり5.33）、保健福祉事務所管内で、警報レベルにあります。
- ・ 感染性胃腸炎の定点当たり報告数が、秦野（定点当たり29.33）、小田原（定点当たり22.50）、厚木（定点当たり22.09）、茅ヶ崎（定点当たり17.86）、大和（定点当たり17.29）、藤沢市（定点当たり15.67）、相模原市（定点当たり14.07）、保健福祉事務所管内で、警報レベルにあります。
- ・ 水痘の定点当たり報告数が、鎌倉（定点当たり4.83）、相模原市（定点当たり4.07）、保健福祉事務所管内で注意報レベルにあります。
- ・ 横浜市、川崎市を含めた神奈川県全体で、インフルエンザの報告数が増加しています。

## 神奈川県感染症情報センター

神奈川県衛生研究所 企画情報部 衛生情報課

TEL:0467-83-4400(代表)

FAX:0467-89-5211(企画情報部)

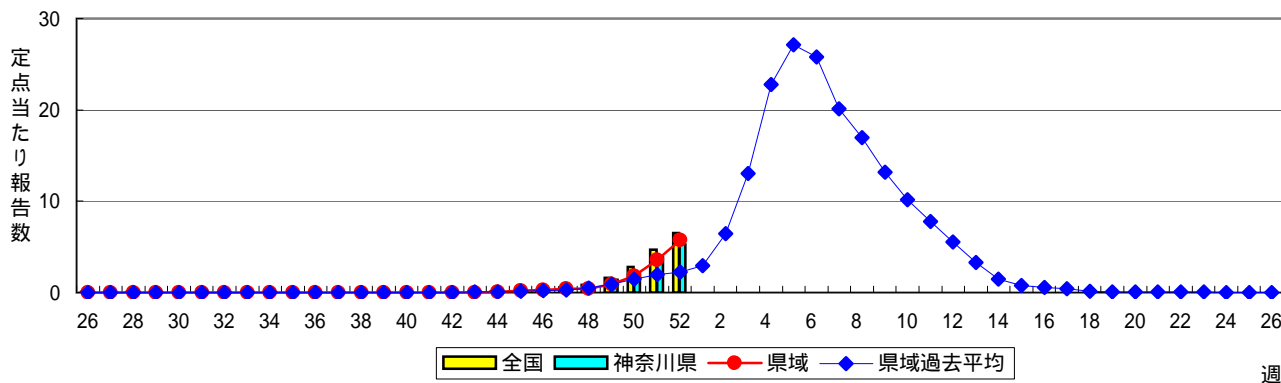
感染症発生動向調査事業は「感染症の予防及び感染症の患者に対する医療に関する法律」によって行われています。

# 感染症発生動向調査：週報対象疾患の時系列グラフ

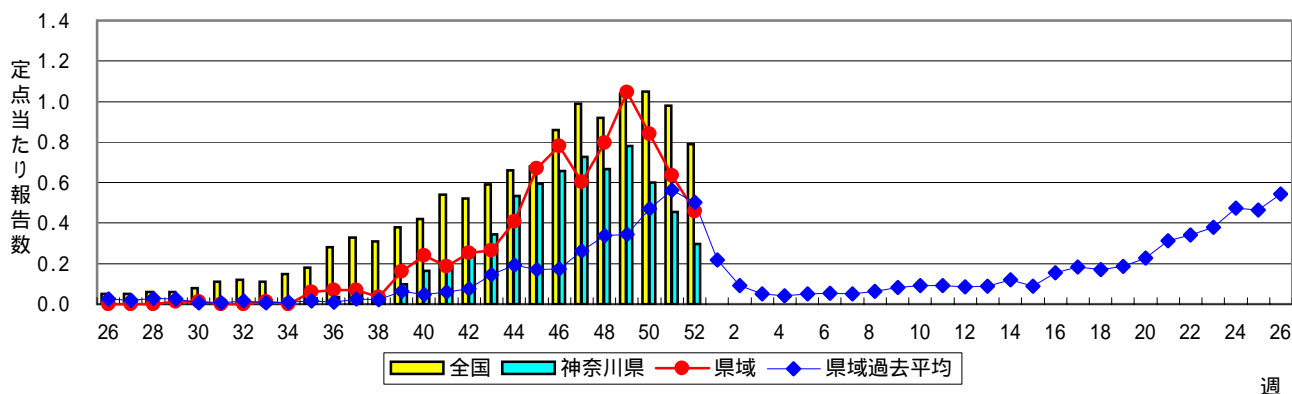
疾患名の括弧書きは、一般名称であり、正式名称ではありません。

神奈川県&県域(横浜市・川崎市を除く)のデータです。

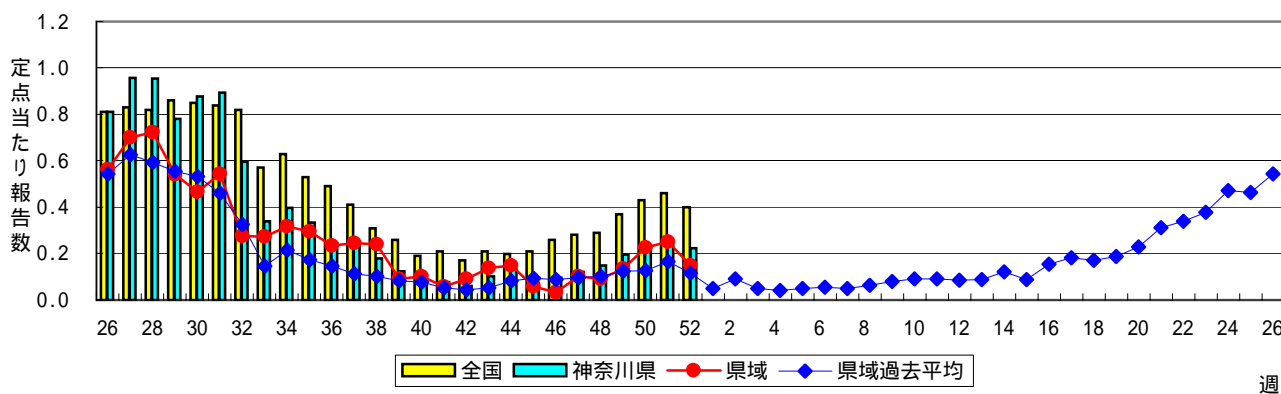
## インフルエンザ(高病原性鳥インフルエンザを除く)



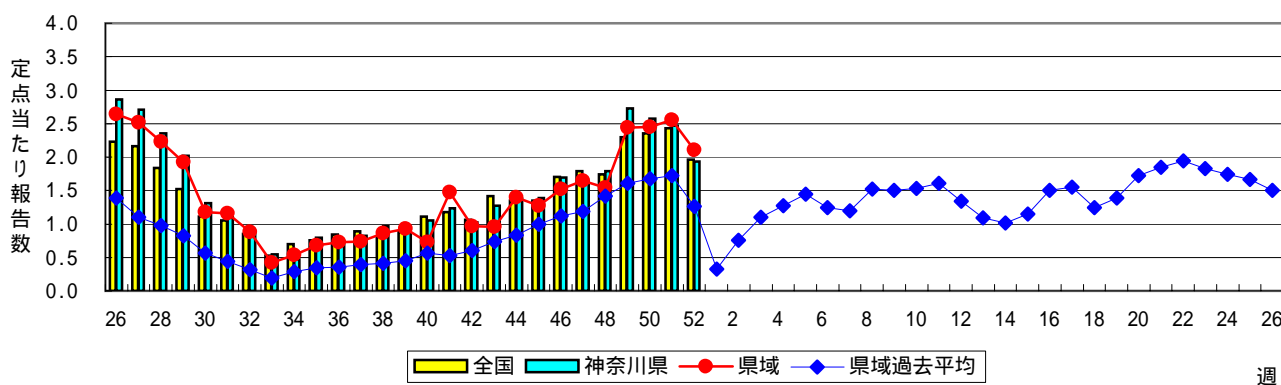
## RSウイルス感染症



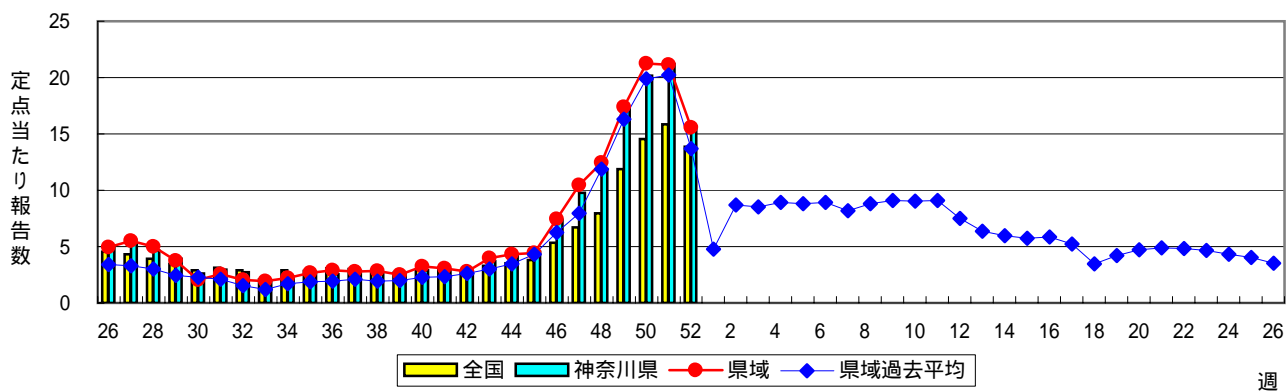
## 咽頭結膜熱(プール熱)



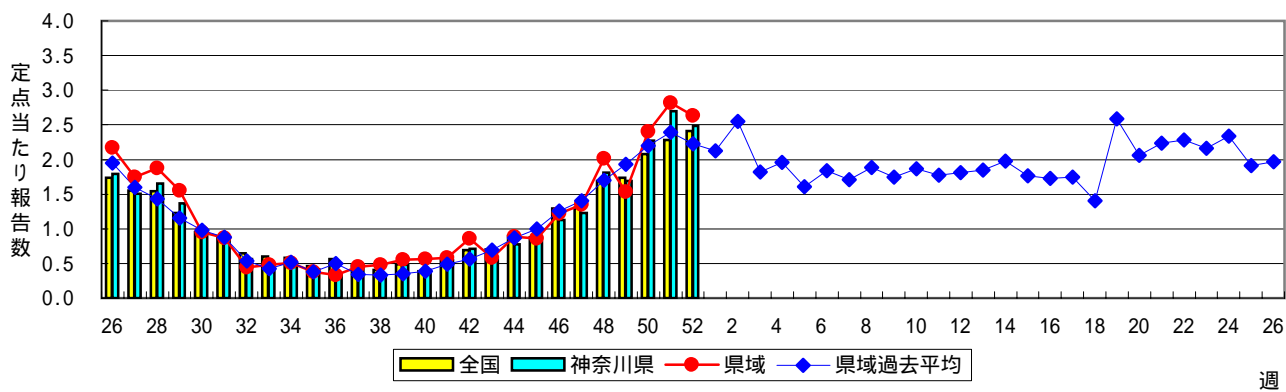
## A群溶血性レンサ球菌咽頭炎



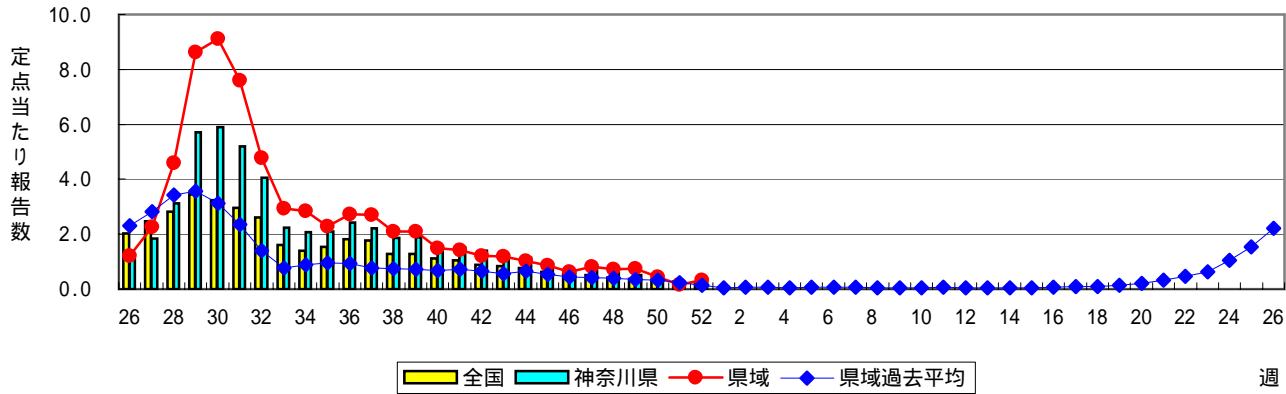
### 感染性胃腸炎



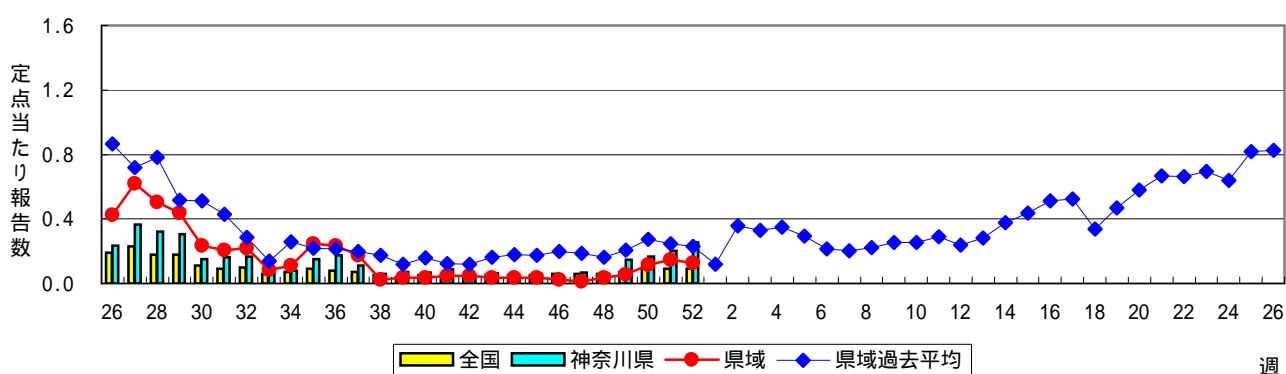
### 水痘(水ぼうそう)



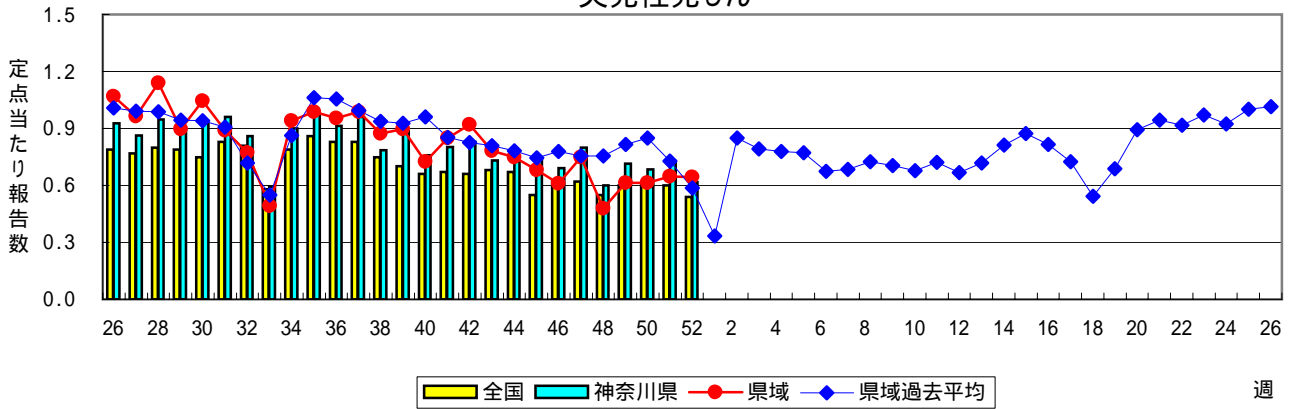
### 手足口病



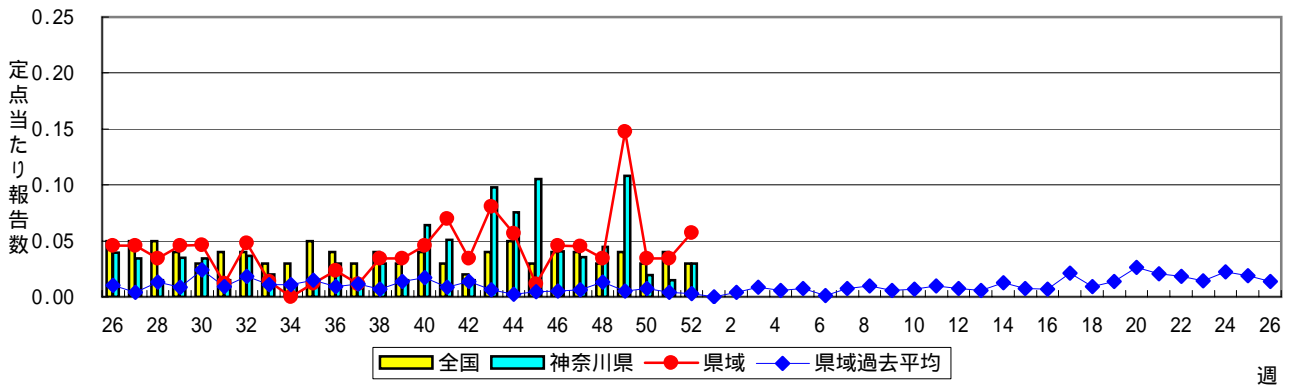
### 伝染性紅斑(リンゴ病)



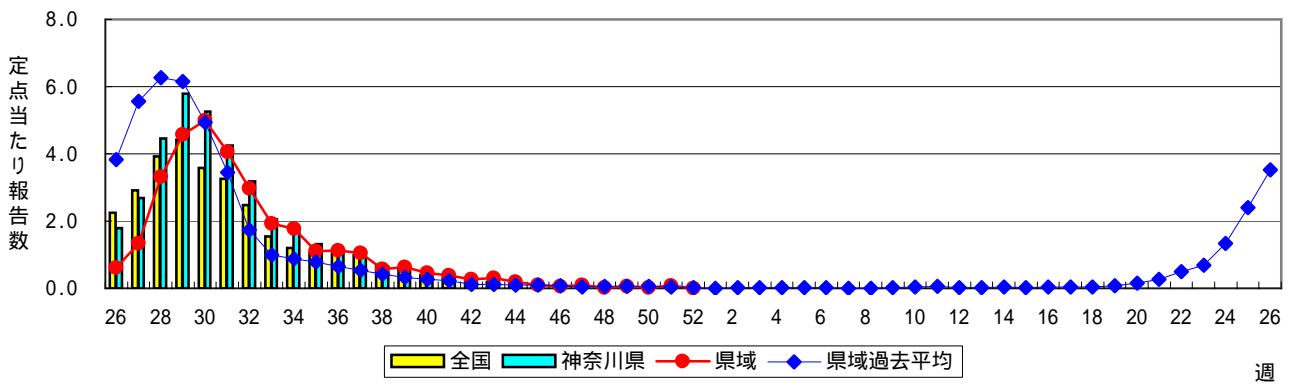
### 突発性発しん



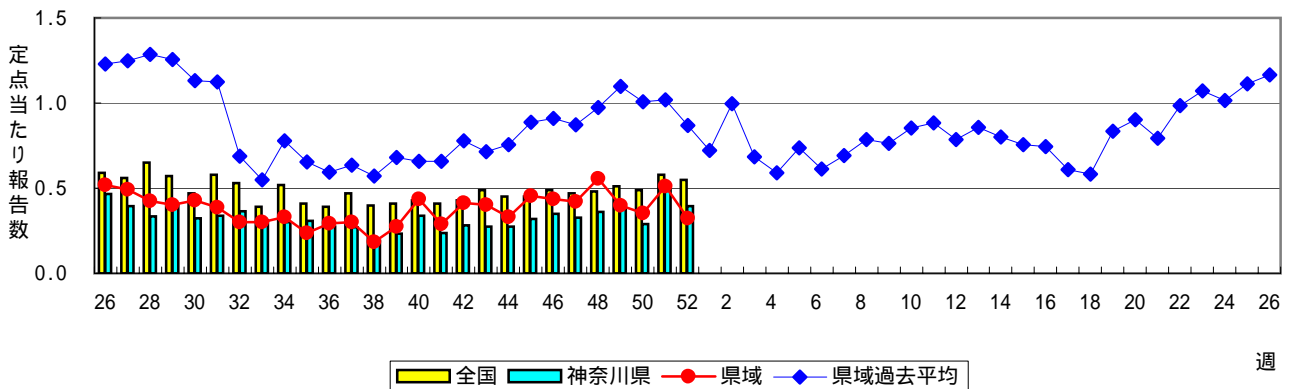
### 百日咳



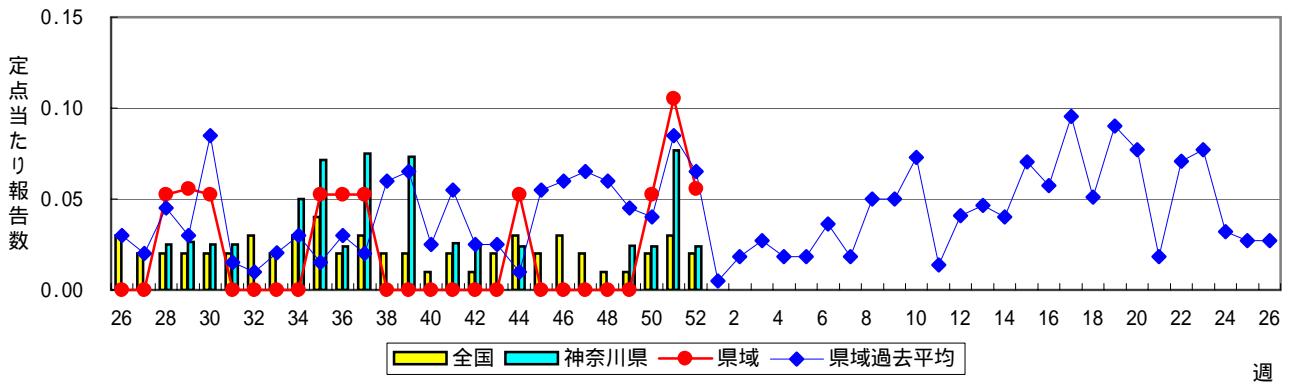
### ヘルパンギーナ



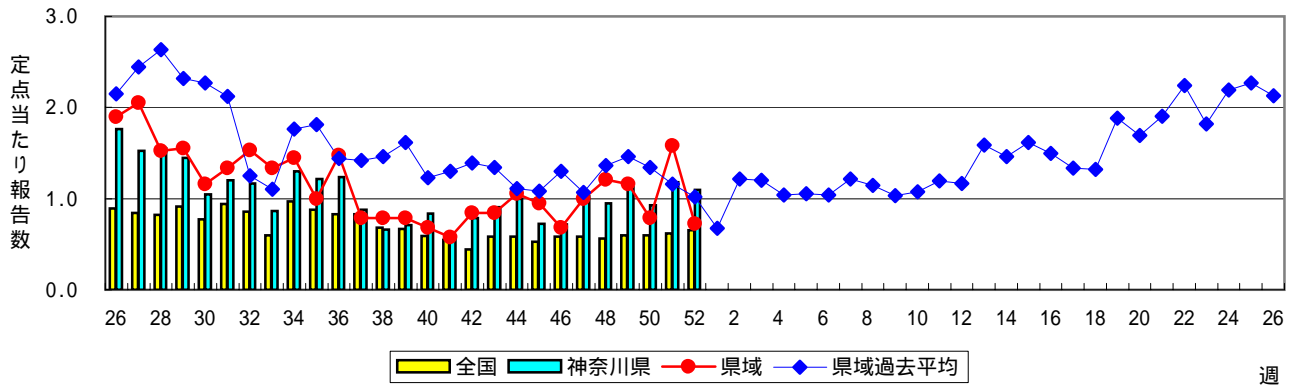
### 流行性耳下腺炎(おたふくかぜ)



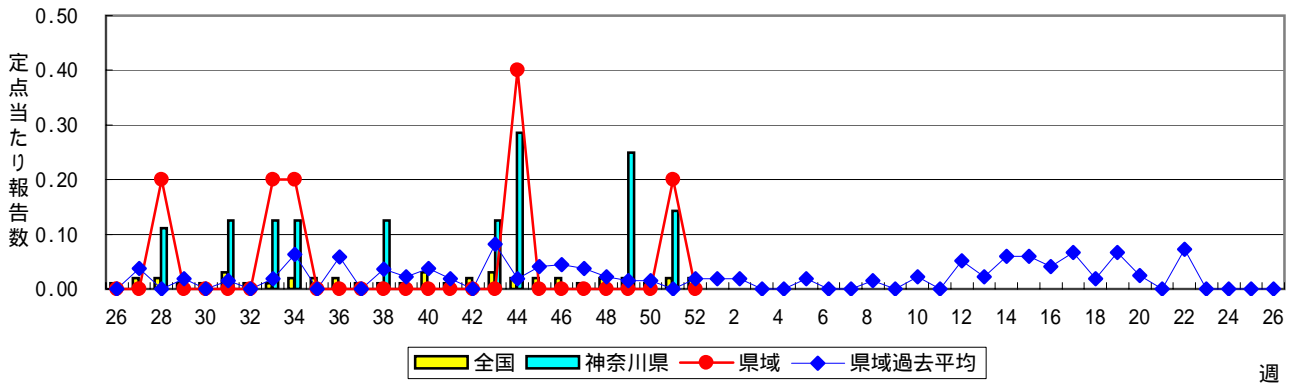
### 急性出血性結膜炎



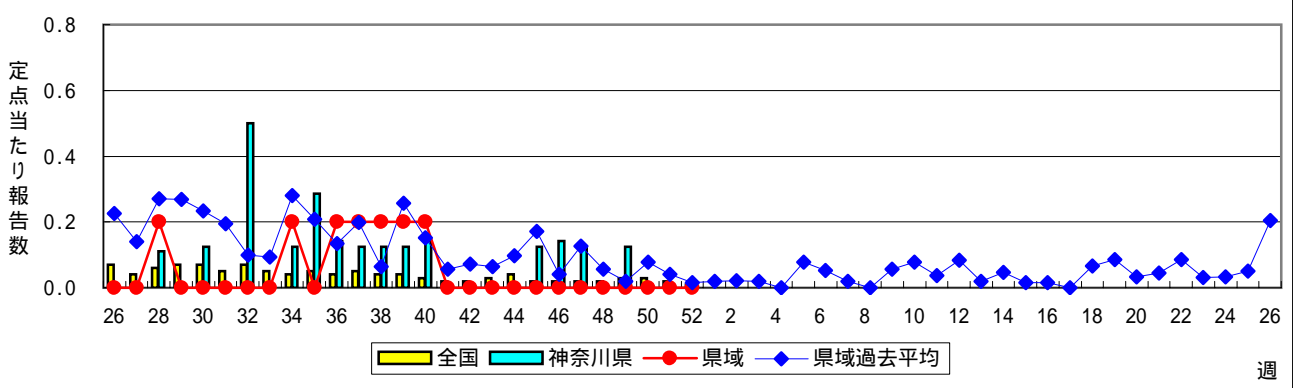
### 流行性角結膜炎



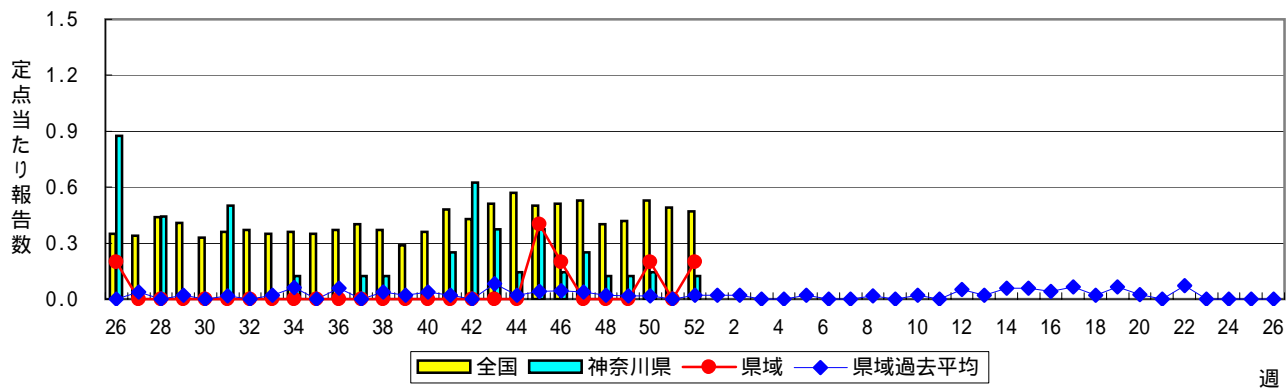
### 細菌性髄膜炎



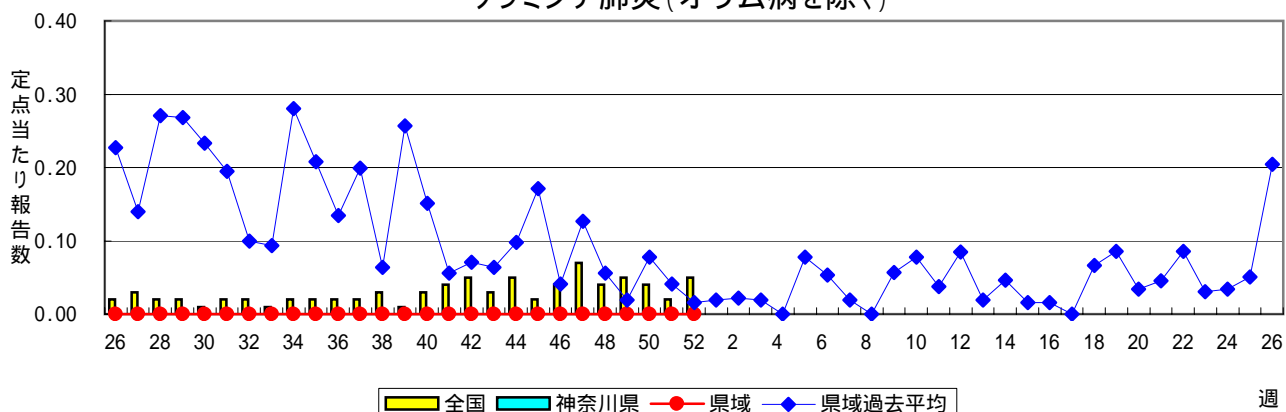
### 無菌性髄膜炎



### マイコプラズマ肺炎



### クラミジア肺炎(オウム病を除く)



**表1 報告数・定点当たり報告数 疾病、政令市・保健所別 (その1)**

2008年52週(12月22日～12月28日)

神奈川県	インフルエンザ (高病原性鳥インフルエンザを 除く)		RSウイルス感染症		咽頭結膜熱		A群溶血性レンサ球 菌咽頭炎		感染性胃腸炎	
	報告数	定点当たり	報告数	定点当たり	報告数	定点当たり	報告数	定点当たり	報告数	定点当たり
全県	1,667	5.23	60	0.30	45	0.22	389	1.94	3,131	15.58
横浜市	692	5.45	6	0.07	24	0.30	141	1.74	1,083	13.37
川崎市	186	3.44	14	0.42	8	0.24	65	1.97	696	21.09
県域 (横浜市、川崎市を除く)	789	5.72	40	0.46	13	0.15	183	2.10	1,352	15.54
横須賀市	117	8.36	4	0.44	-	-	11	1.22	50	5.56
相模原市	120	5.45	-	-	-	-	22	1.57	197	14.07
藤沢市	73	5.21	-	-	1	0.11	15	1.67	141	15.67
平塚	51	4.64	-	-	1	0.14	4	0.57	61	8.71
鎌倉	53	5.30	3	0.50	-	-	32	5.33	60	10.00
小田原	62	6.20	22	3.67	2	0.33	35	5.83	135	22.50
三崎	22	7.33	-	-	-	-	1	0.50	11	5.50
厚木	160	9.41	10	0.91	2	0.18	26	2.36	243	22.09
足柄上	5	1.00	1	0.33	-	-	1	0.33	32	10.67
秦野	39	3.90	-	-	2	0.33	15	2.50	176	29.33
大和	31	2.82	-	-	5	0.71	12	1.71	121	17.29
茅ヶ崎	56	5.09	-	-	-	-	9	1.29	125	17.86

神奈川県	水痘		手足口病		伝染性紅斑		突発性発しん		百日咳	
	報告数	定点当たり	報告数	定点当たり	報告数	定点当たり	報告数	定点当たり	報告数	定点当たり
全県	500	2.49	52	0.26	51	0.25	124	0.62	6	0.03
横浜市	208	2.57	15	0.19	23	0.28	36	0.44	1	0.01
川崎市	63	1.91	9	0.27	17	0.52	32	0.97	-	-
県域 (横浜市、川崎市を除く)	229	2.63	28	0.32	11	0.13	56	0.64	5	0.06
横須賀市	11	1.22	-	-	1	0.11	8	0.89	-	-
相模原市	57	4.07	14	1.00	-	-	12	0.86	-	-
藤沢市	21	2.33	1	0.11	-	-	6	0.67	1	0.11
平塚	10	1.43	1	0.14	2	0.29	1	0.14	-	-
鎌倉	29	4.83	-	-	6	1.00	3	0.50	-	-
小田原	9	1.50	1	0.17	-	-	6	1.00	3	0.50
三崎	-	-	-	-	-	-	-	-	-	-
厚木	30	2.73	9	0.82	2	0.18	9	0.82	1	0.09
足柄上	4	1.33	-	-	-	-	-	-	-	-
秦野	12	2.00	1	0.17	-	-	5	0.83	-	-
大和	19	2.71	1	0.14	-	-	4	0.57	-	-
茅ヶ崎	27	3.86	-	-	-	-	2	0.29	-	-

神奈川県	ヘルパンギーナ		流行性耳下腺炎		急性出血性結膜炎		流行性角結膜炎		細菌性髄膜炎	
	報告数	定点当たり	報告数	定点当たり	報告数	定点当たり	報告数	定点当たり	報告数	定点当たり
全県	2	0.01	79	0.39	1	0.02	46	1.10	-	-
横浜市	2	0.02	12	0.15	-	-	28	1.65	-	-
川崎市	-	-	39	1.18	-	-	5	0.71	-	-
県域 (横浜市、川崎市を除く)	-	-	28	0.32	1	0.06	13	0.72	-	-
横須賀市	-	-	8	0.89	-	-	4	4.00	-	-
相模原市	-	-	9	0.64	-	-	2	0.67	-	-
藤沢市	-	-	-	-	-	-	1	0.50	-	-
平塚	-	-	-	-	-	-	-	-	-	-
鎌倉	-	-	1	0.17	-	-	-	-	...	...
小田原	-	-	-	-	-	-	1	1.00	...	...
三崎	-	-	-	-	...	...	...	...	...	...
厚木	-	-	1	0.09	1	0.33	4	1.33	-	-
足柄上	-	-	-	-	...	...	...	...	...	...
秦野	-	-	-	-	-	-	-	-	...	...
大和	-	-	8	1.14	-	-	-	-	...	...
茅ヶ崎	-	-	1	0.14	-	-	1	0.50	...	...

表1 報告数・定点当たり報告数 疾病、政令市・保健所別 (その2)

2008年52週(12月22日～12月28日)

神奈川県	無菌性髄膜炎		マイコプラズマ肺炎		クラミジア肺炎 (オウム病を除く)	
	報告数	定点当たり	報告数	定点当たり	報告数	定点当たり
全県	-	-	1	0.13	-	-
横浜市	-	-	-	-	-	-
川崎市	-	-	-	-	-	-
県域 (横浜市、川崎市を除く)	-	-	1	0.20	-	-
横須賀市	-	-	-	-	-	-
相模原市	-	-	-	-	-	-
藤沢市	-	-	1	1.00	-	-
平塚	-	-	-	-	-	-
鎌倉	...	...	...	...	...	...
小田原	...	...	...	...	...	...
三崎	...	...	...	...	...	...
厚木	-	-	-	-	-	-
足柄上	...	...	...	...	...	...
秦野	...	...	...	...	...	...
大和	...	...	...	...	...	...
茅ヶ崎	...	...	...	...	...	...





表2 報告数・定点当たり報告数、疾病・年齢階級別  
(横浜市・川崎市を除く県域) (その2)

2008年52週(12月22日～12月28日)

インフルエンザ定点		項目	9	10-14	15-19	20-29	30-39	40-49	50-59	60-69	70-79	80歳以上
インフルエンザ (高病原性鳥インフルエンザを除く)	全国	報告数	1,521	4,979	1,258	2,516	3,008	1,683	686	324	164	92
		定点当たり	0.32	1.05	0.27	0.53	0.63	0.36	0.14	0.07	0.03	0.02
	県域	報告数	32	106	23	91	90	63	19	15	6	7
		定点当たり	0.23	0.77	0.17	0.66	0.65	0.46	0.14	0.11	0.04	0.05

小児科定点		項目	9	10-14	15-19	20歳以上
RSウイルス感染症	全国	報告数	2	4	1	-
		定点当たり	-	-	-	-
	県域	報告数	-	-	-	-
		定点当たり	-	-	-	-
咽頭結膜熱	全国	報告数	18	26	1	13
		定点当たり	0.01	0.01	-	-
	県域	報告数	-	-	-	-
		定点当たり	-	-	-	-
A群溶血性レンサ球菌咽頭炎	全国	報告数	320	560	41	291
		定点当たり	0.11	0.19	0.01	0.10
	県域	報告数	7	13	1	16
		定点当たり	0.08	0.15	0.01	0.18
感染性胃腸炎	全国	報告数	1,302	2,949	696	5,163
		定点当たり	0.43	0.98	0.23	1.72
	県域	報告数	39	99	26	224
		定点当たり	0.45	1.14	0.30	2.57
水痘	全国	報告数	75	114	8	33
		定点当たり	0.02	0.04	-	0.01
	県域	報告数	5	8	1	3
		定点当たり	0.06	0.09	0.01	0.03
手足口病	全国	報告数	4	11	1	2
		定点当たり	-	-	-	-
	県域	報告数	-	1	-	-
		定点当たり	-	0.01	-	-
伝染性紅斑	全国	報告数	18	11	-	4
		定点当たり	0.01	-	-	-
	県域	報告数	-	-	-	-
		定点当たり	-	-	-	-
突発性発しん	全国	報告数	1	-	-	-
		定点当たり	-	-	-	-
	県域	報告数	1	-	-	-
		定点当たり	0.01	-	-	-
百日咳	全国	報告数	2	9	2	46
		定点当たり	-	-	-	0.02
	県域	報告数	1	-	-	1
		定点当たり	0.01	-	-	0.01
ヘルパンギーナ	全国	報告数	1	2	1	4
		定点当たり	-	-	-	-
	県域	報告数	-	-	-	-
		定点当たり	-	-	-	-
流行性耳下腺炎	全国	報告数	53	93	9	34
		定点当たり	0.02	0.03	-	0.01
	県域	報告数	2	1	-	1
		定点当たり	0.02	0.01	-	0.01

眼科定点		項目	9	10-14	15-19	20-29	30-39	40-49	50-59	60-69	70歳以上
急性出血性結膜炎	全国	報告数	-	1	1	2	1	-	2	2	1
		定点当たり	-	-	-	-	-	-	-	-	-
	県域	報告数	-	-	-	-	-	-	1	-	-
		定点当たり	-	-	-	-	-	-	0.06	-	-
流行性角結膜炎	全国	報告数	3	12	11	57	88	43	42	45	36
		定点当たり	-	0.02	0.02	0.09	0.13	0.06	0.06	0.07	0.05
	県域	報告数	-	1	-	-	3	2	3	1	-
		定点当たり	-	0.06	-	-	0.17	0.11	0.17	0.06	-

基幹定点(週報)		項目	45-49	50-54	55-59	60-64	65-69	70歳以上
細菌性髄膜炎	全国	報告数	-	-	4	-	1	1
		定点当たり	-	-	0.01	-	-	-
	県域	報告数	-	-	-	-	-	-
		定点当たり	-	-	-	-	-	-
無菌性髄膜炎	全国	報告数	-	-	-	-	-	1
		定点当たり	-	-	-	-	-	-
	県域	報告数	-	-	-	-	-	-
		定点当たり	-	-	-	-	-	-
マイコプラズマ肺炎	全国	報告数	-	2	1	2	1	3
		定点当たり	-	-	-	-	-	0.01
	県域	報告数	-	-	-	-	-	-
		定点当たり	-	-	-	-	-	-
クラミジア肺炎 (オウム病を除く)	全国	報告数	-	-	-	2	1	5
		定点当たり	-	-	-	-	-	0.01
	県域	報告数	-	-	-	-	-	-
		定点当たり	-	-	-	-	-	-



表3 報告数・定点当たり報告数、疾病・年齢階級別  
(横浜市・川崎市を含む神奈川県)(その2)

2008年52週(12月22日～12月28日)

インフルエンザ定点		項目	9	10-14	15-19	20-29	30-39	40-49	50-59	60-69	70-79	80歳以上
インフルエンザ (高病原性鳥インフルエンザを除く)	全国	報告数	1,521	4,979	1,258	2,516	3,008	1,683	686	324	164	92
		定点当たり	0.32	1.05	0.27	0.53	0.63	0.36	0.14	0.07	0.03	0.02
	県	報告数	76	261	62	167	172	131	37	25	9	9
		定点当たり	0.24	0.82	0.19	0.52	0.54	0.41	0.12	0.08	0.03	0.03

小児科定点		項目	9	10-14	15-19	20歳以上
RSウイルス感染症	全国	報告数	2	4	1	-
		定点当たり	-	-	-	-
	県	報告数	-	-	-	-
		定点当たり	-	-	-	-
咽頭結膜熱	全国	報告数	18	26	1	13
		定点当たり	0.01	0.01	-	-
	県	報告数	1	-	-	-
		定点当たり	-	-	-	-
A群溶血性レンサ球菌咽頭炎	全国	報告数	320	560	41	291
		定点当たり	0.11	0.19	0.01	0.10
	県	報告数	21	32	1	18
		定点当たり	0.10	0.16	-	0.09
感染性胃腸炎	全国	報告数	1,302	2,949	696	5,163
		定点当たり	0.43	0.98	0.23	1.72
	県	報告数	97	204	47	446
		定点当たり	0.48	1.01	0.23	2.22
水痘	全国	報告数	75	114	8	33
		定点当たり	0.02	0.04	-	0.01
	県	報告数	10	15	2	5
		定点当たり	0.05	0.07	0.01	0.02
手足口病	全国	報告数	4	11	1	2
		定点当たり	-	-	-	-
	県	報告数	-	1	-	-
		定点当たり	-	-	-	-
伝染性紅斑	全国	報告数	18	11	-	4
		定点当たり	0.01	-	-	-
	県	報告数	4	3	-	1
		定点当たり	0.02	0.01	-	-
突発性発しん	全国	報告数	1	-	-	-
		定点当たり	-	-	-	-
	県	報告数	1	-	-	-
		定点当たり	-	-	-	-
百日咳	全国	報告数	2	9	2	46
		定点当たり	-	-	-	0.02
	県	報告数	1	-	-	2
		定点当たり	-	-	-	0.01
ヘルパンギーナ	全国	報告数	1	2	1	4
		定点当たり	-	-	-	-
	県	報告数	1	-	-	-
		定点当たり	-	-	-	-
流行性耳下腺炎	全国	報告数	53	93	9	34
		定点当たり	0.02	0.03	-	0.01
	県	報告数	2	2	-	2
		定点当たり	0.01	0.01	-	0.01

眼科定点		項目	9	10-14	15-19	20-29	30-39	40-49	50-59	60-69	70歳以上
急性出血性結膜炎	全国	報告数	-	1	1	2	1	-	2	2	1
		定点当たり	-	-	-	-	-	-	-	-	-
	県	報告数	-	-	-	-	-	-	1	-	-
		定点当たり	-	-	-	-	-	-	0.02	-	-
流行性角結膜炎	全国	報告数	3	12	11	57	88	43	42	45	36
		定点当たり	-	0.02	0.02	0.09	0.13	0.06	0.06	0.07	0.05
	県	報告数	2	2	-	2	8	8	5	3	2
		定点当たり	0.05	0.05	-	0.05	0.19	0.19	0.12	0.07	0.05

基幹定点(週報)		項目	45-49	50-54	55-59	60-64	65-69	70歳以上
細菌性髄膜炎	全国	報告数	-	-	4	-	1	1
		定点当たり	-	-	0.01	-	-	-
	県	報告数	-	-	-	-	-	-
		定点当たり	-	-	-	-	-	-
無菌性髄膜炎	全国	報告数	-	-	-	-	-	1
		定点当たり	-	-	-	-	-	-
	県	報告数	-	-	-	-	-	-
		定点当たり	-	-	-	-	-	-
マイコプラズマ肺炎	全国	報告数	-	2	1	2	1	3
		定点当たり	-	-	-	-	-	0.01
	県	報告数	-	-	-	-	-	-
		定点当たり	-	-	-	-	-	-
クラミジア肺炎 (オウム病を除く)	全国	報告数	-	-	-	2	1	5
		定点当たり	-	-	-	-	-	0.01
	県	報告数	-	-	-	-	-	-
		定点当たり	-	-	-	-	-	-

## 表4 5週前～今週の推移

2008年52週(12月22日～12月28日)

\*県域報告数(横浜市、川崎市を除く)

神奈川県域男女合計	項目	5週前	4週前	3週前	2週前	1週前	今週
インフルエンザ (高病原性鳥インフルエンザを除く)	報告数	60	53	130	254	488	789
	定点当たり	0.43	0.39	0.94	1.83	3.56	5.72
RSウイルス感染症	報告数	53	70	92	74	56	40
	定点当たり	0.60	0.80	1.05	0.84	0.64	0.46
咽頭結膜熱	報告数	9	8	12	20	22	13
	定点当たり	0.10	0.09	0.14	0.23	0.25	0.15
A群溶血性レンサ球菌咽頭炎	報告数	145	136	215	216	225	183
	定点当たり	1.65	1.55	2.44	2.45	2.56	2.10
感染性胃腸炎	報告数	920	1,094	1,528	1,868	1,860	1,352
	定点当たり	10.45	12.43	17.36	21.23	21.14	15.54
水痘	報告数	119	177	135	211	248	229
	定点当たり	1.35	2.01	1.53	2.40	2.82	2.63
手足口病	報告数	72	64	65	40	15	28
	定点当たり	0.82	0.73	0.74	0.45	0.17	0.32
伝染性紅斑	報告数	1	3	5	10	13	11
	定点当たり	0.01	0.03	0.06	0.11	0.15	0.13
突発性発しん	報告数	66	42	54	54	57	56
	定点当たり	0.75	0.48	0.61	0.61	0.65	0.64
百日咳	報告数	4	3	13	3	3	5
	定点当たり	0.05	0.03	0.15	0.03	0.03	0.06
ヘルパンギーナ	報告数	8	1	5	1	6	-
	定点当たり	0.09	0.01	0.06	0.01	0.07	-
流行性耳下腺炎	報告数	37	49	35	31	45	28
	定点当たり	0.42	0.56	0.40	0.35	0.51	0.32
急性出血性結膜炎	報告数	-	-	-	1	2	1
	定点当たり	-	-	-	0.05	0.11	0.06
流行性角結膜炎	報告数	18	23	22	15	30	13
	定点当たり	1.00	1.21	1.16	0.79	1.58	0.72
細菌性髄膜炎	報告数	-	-	-	-	1	-
	定点当たり	-	-	-	-	0.20	-
無菌性髄膜炎	報告数	-	-	-	-	-	-
	定点当たり	-	-	-	-	-	-
マイコプラズマ肺炎	報告数	-	-	-	1	-	1
	定点当たり	-	-	-	0.20	-	0.20
クラミジア肺炎 (オウム病を除く)	報告数	-	-	-	-	-	-
	定点当たり	-	-	-	-	-	-