



神奈川県感染症発生情報（週報）

<http://www.eiken.pref.kanagawa.jp/>

平成20年・51週(12月15日～12月21日)

感染症情報センターからのお知らせ

- ・ 神奈川県の感染症発生情報（月報）【11月】を掲載しました。（2008.12.25）
- ・ 神奈川県微生物検査情報第190号【2008年12月発行】を掲載しました。（2008.12.17）

注目感染症：＜インフルエンザ＞

インフルエンザの報告数が増加し、流行が始まっています。神奈川県では、今週（51週）は1201例の報告（定点当たり3.84）があり、先週（定点当たり2.10）よりも増加しています。インフルエンザは感染している人の咳やくしゃみ、つばなどを吸い込むことで主に感染します。予防のために、うがい、手洗いの励行やマスクの着用、咳エチケットなどを心掛けるようにしましょう。年末・年始は、様々な行事などの人が集まる機会が多くなりますので、感染予防に注意するようにしましょう。

全数報告疾病（横浜市、川崎市を除く）

- <二類感染症>・結核15例（肺結核11例、頸部リンパ節結核1例、結核性胸膜炎2例、結核腫1例）、推定感染地域は国内15例、年齢群は、20歳代3例、30歳代2例、40歳代2例、60歳代2例、70歳代5例、90歳代1例、でした。
- <三類感染症>・腸管出血性大腸菌感染症1例（無症状病原体保有者）、年齢群は10歳代、推定感染地域は国内、血清型・毒素型は、O26 VT1 でした。
- <四類感染症>・A型肝炎1例、年齢群は80歳代、でした。
- <五類感染症>・後天性免疫不全症候群1例（無症候性キャリア）、年齢群は50歳代、感染地域は国内、感染経路は同性間性的接触でした。
- ・麻しん2例（相模原市、鎌倉）、年齢群は0歳1例、1歳1例、ワクチン接種歴は、なし2例、でした。

定点週報報告疾病

- ・インフルエンザの定点当たり報告数が、三崎（定点当たり12.33）保健福祉事務所管内で、注意報レベルにあります。
- ・A群溶血性レンサ球菌咽頭炎の定点当たり報告数が、鎌倉（定点当たり7.50）、小田原（定点当たり5.00）、保健福祉事務所管内で、警報レベルにあります。
- ・感染性胃腸炎の定点当たり報告数が、秦野（定点当たり33.83）、厚木（定点当たり33.00）、大和（定点当たり29.57）、茅ヶ崎（定点当たり28.57）、藤沢市（定点当たり23.33）、相模原市（定点当たり19.13）、保健福祉事務所管内で、警報レベルにあります。
- ・水痘の定点当たり報告数が、大和（定点当たり4.57）保健福祉事務所管内で注意報レベルにあります。
- ・横浜市、川崎市を含めた神奈川県全体では、感染性胃腸炎の報告数が引き続き多くなっています。
- ・横浜市、川崎市を含めた神奈川県全体では、インフルエンザの報告数が増加しています。

神奈川県感染症情報センター

神奈川県衛生研究所 企画情報部 衛生情報課

TEL:0467-83-4400(代表)

FAX:0467-89-5211(企画情報部)

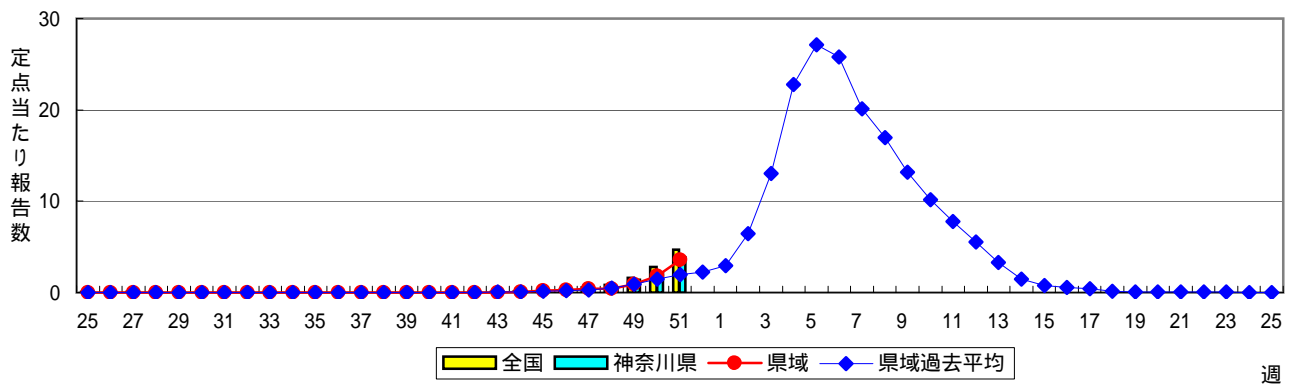
感染症発生動向調査事業は「感染症の予防及び感染症の患者に対する医療に関する法律」によって行われています。

感染症発生動向調査：週報対象疾患の時系列グラフ

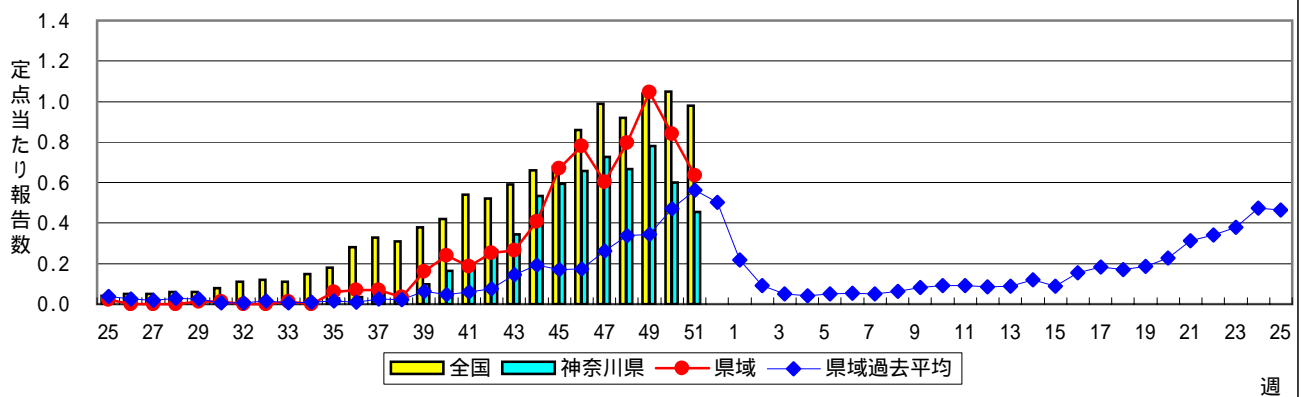
疾患名の括弧書きは、一般名称であり、正式名称ではありません。

神奈川県&県域(横浜市・川崎市を除く)のデータです。

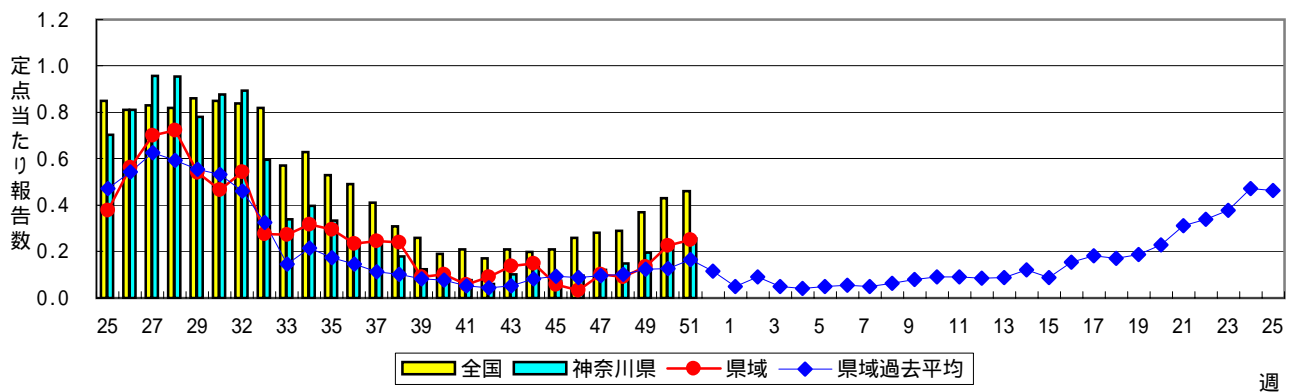
インフルエンザ(高病原性鳥インフルエンザを除く)



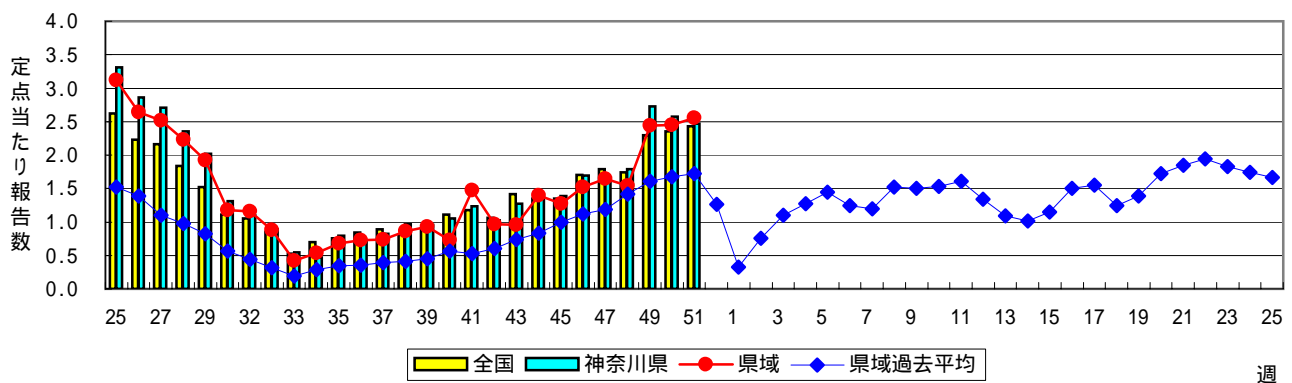
RSウイルス感染症



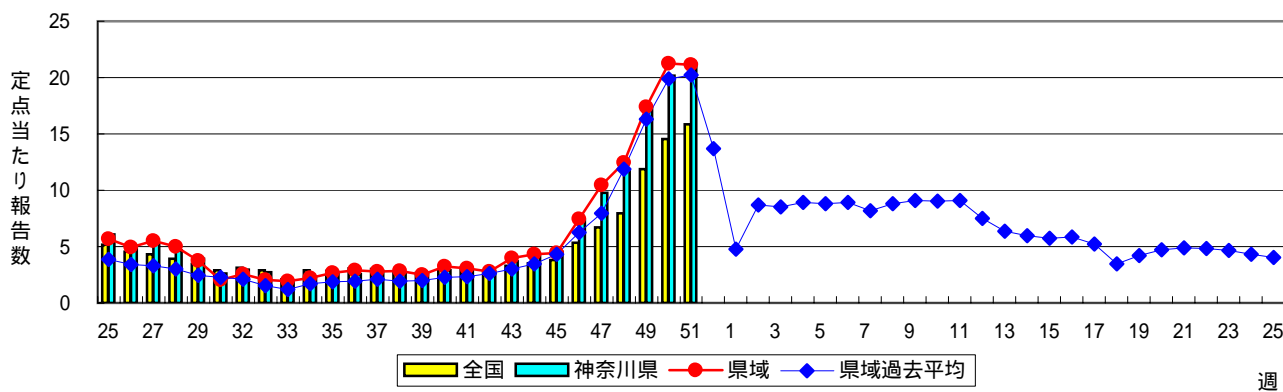
咽頭結膜熱(プール熱)



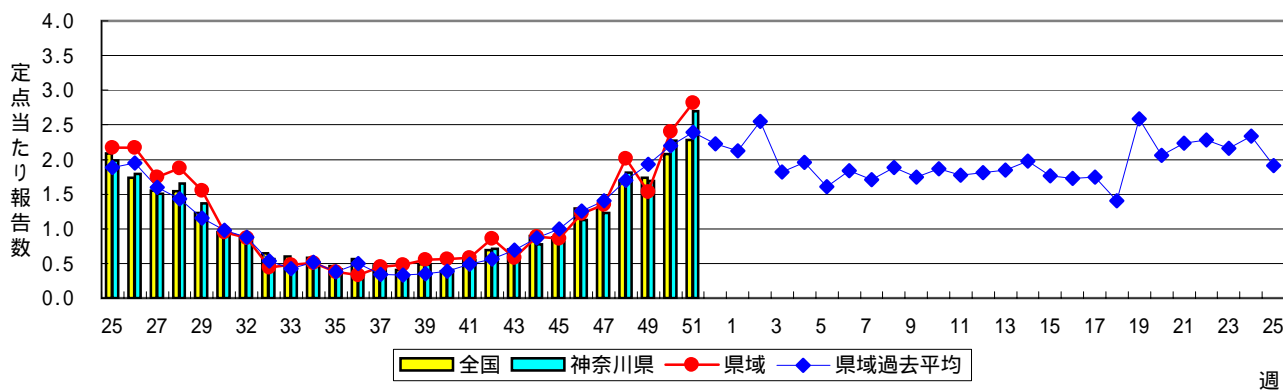
A群溶血性レンサ球菌咽頭炎



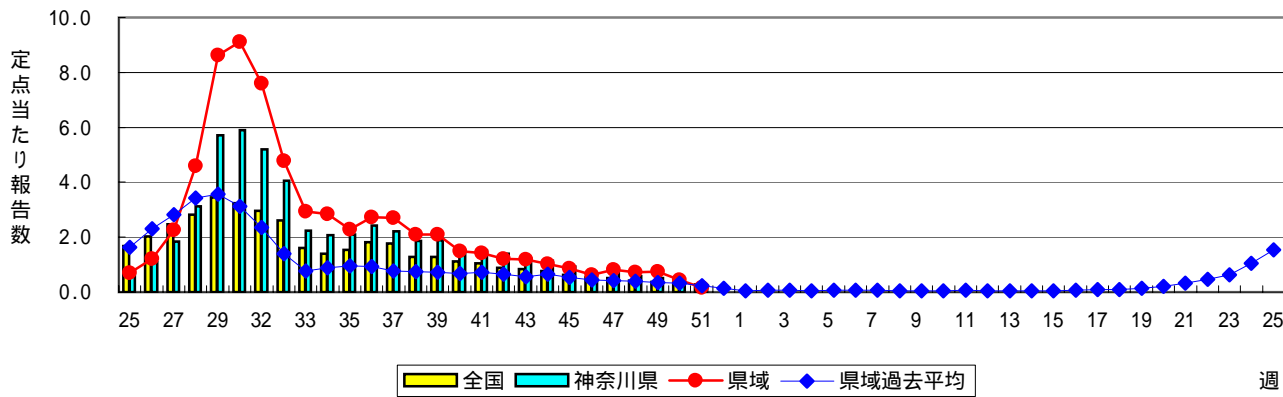
感染性胃腸炎



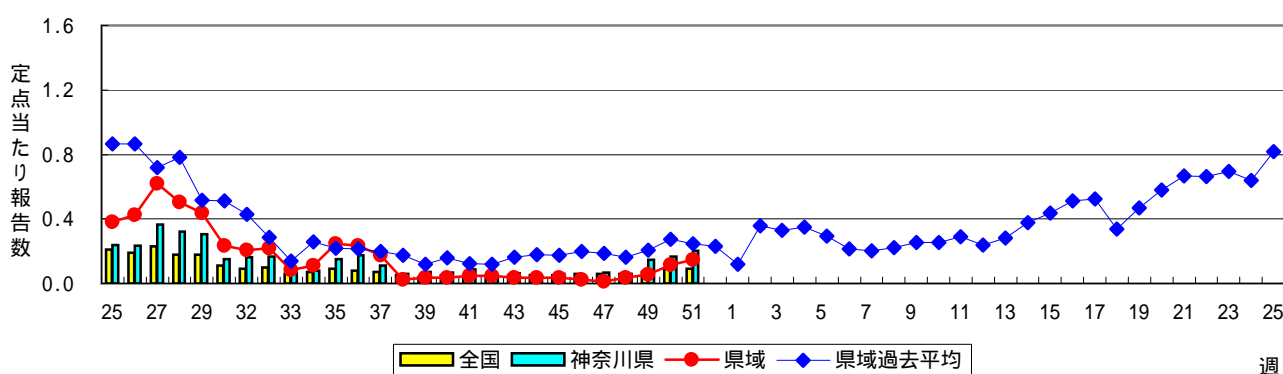
水痘(水ぼうそう)



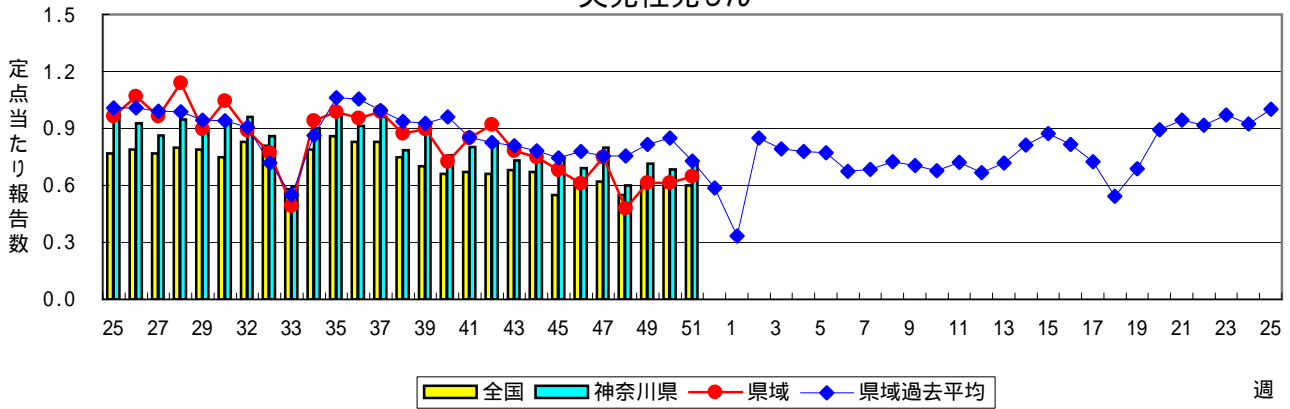
手足口病



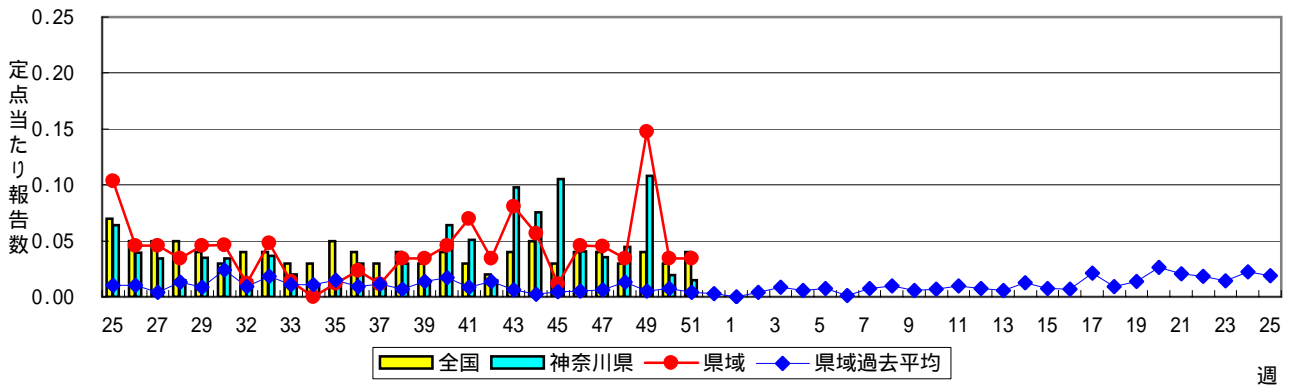
伝染性紅斑(リンゴ病)



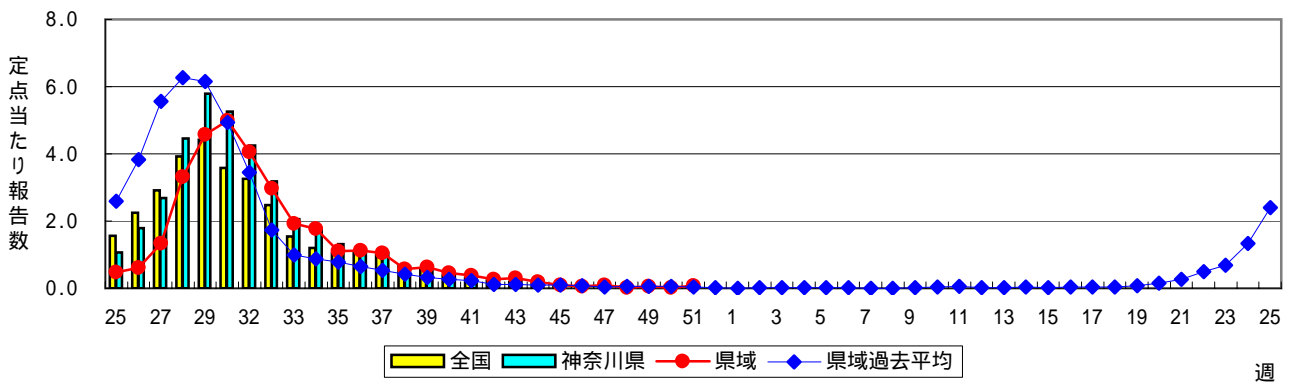
突発性発しん



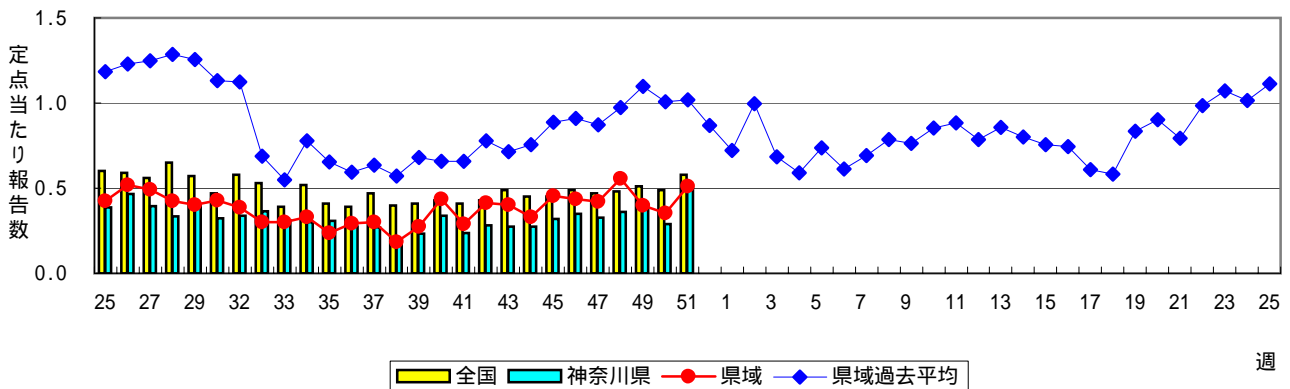
百日咳



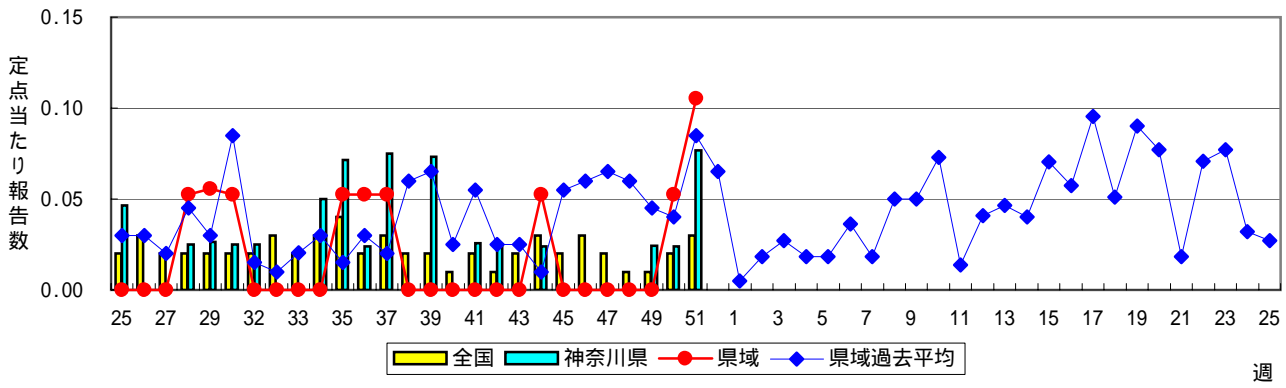
ヘルパンギーナ



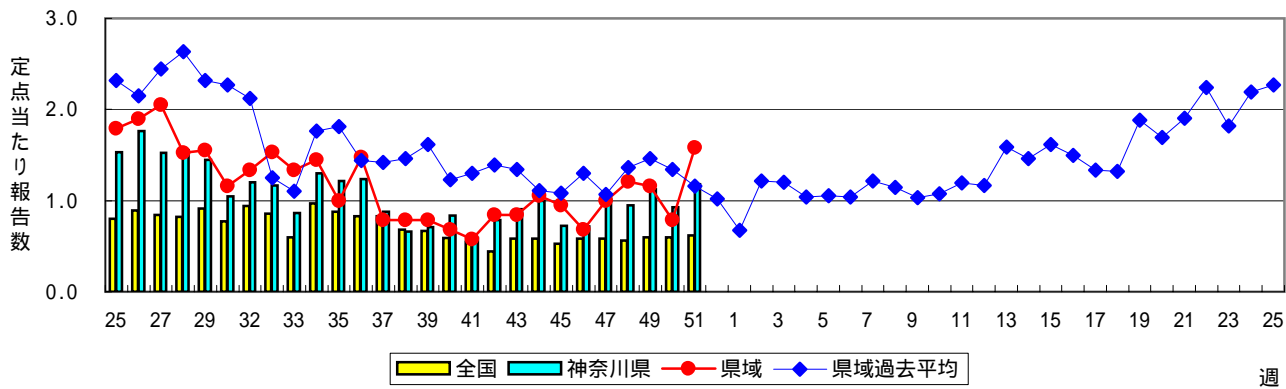
流行性耳下腺炎(おたふくかぜ)



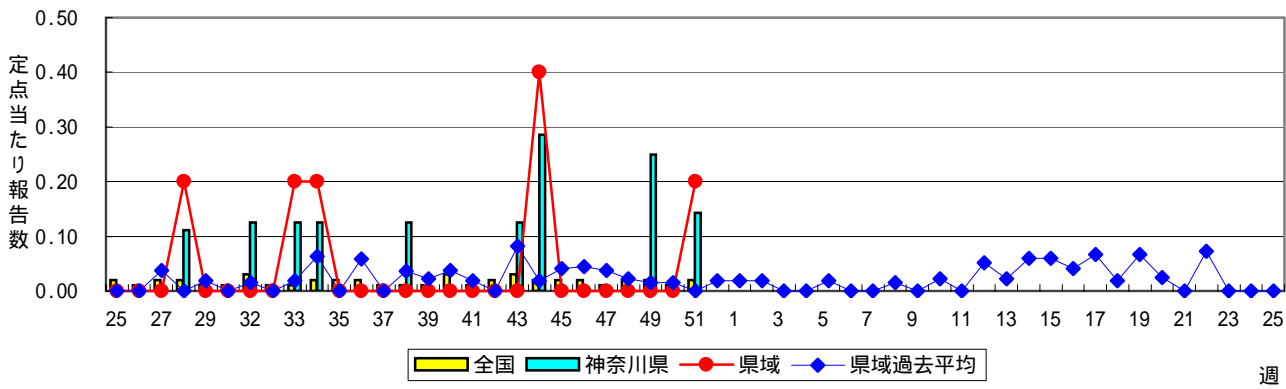
急性出血性結膜炎



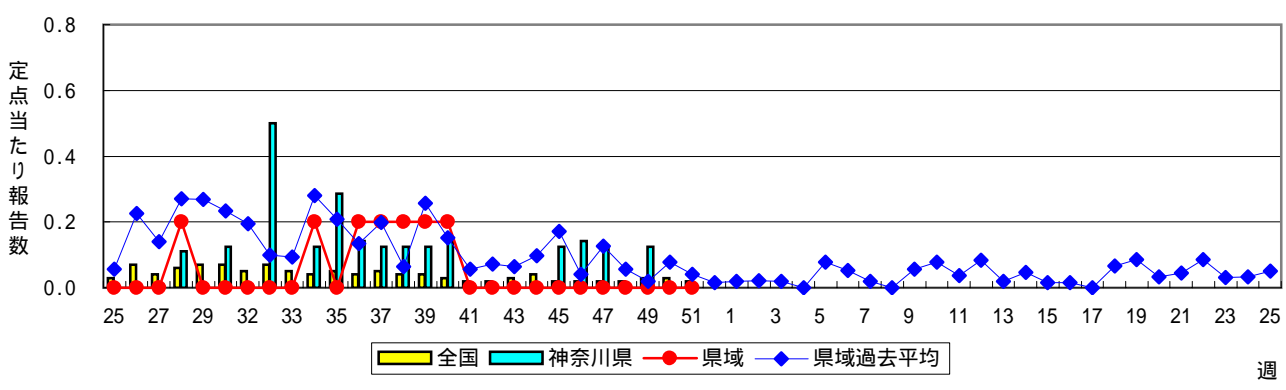
流行性角結膜炎



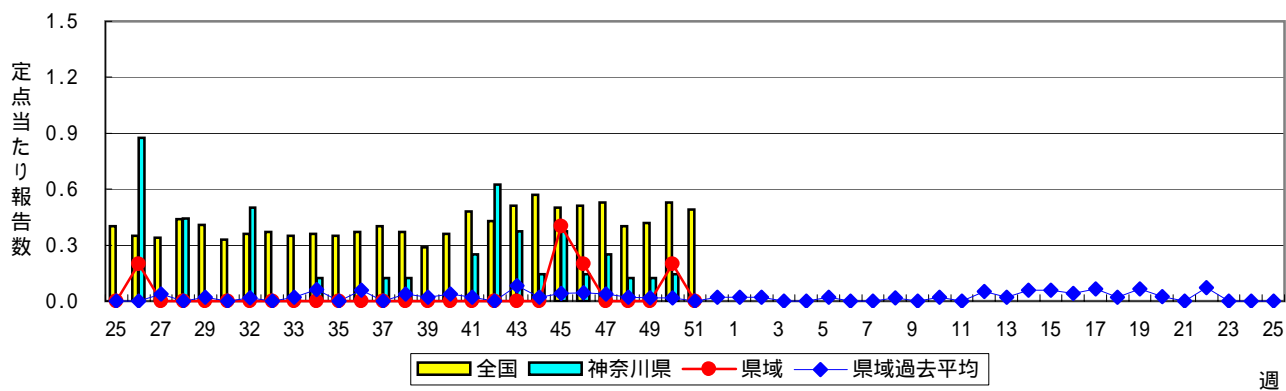
細菌性髄膜炎



無菌性髄膜炎



マイコプラズマ肺炎



クラミジア肺炎(オウム病を除く)

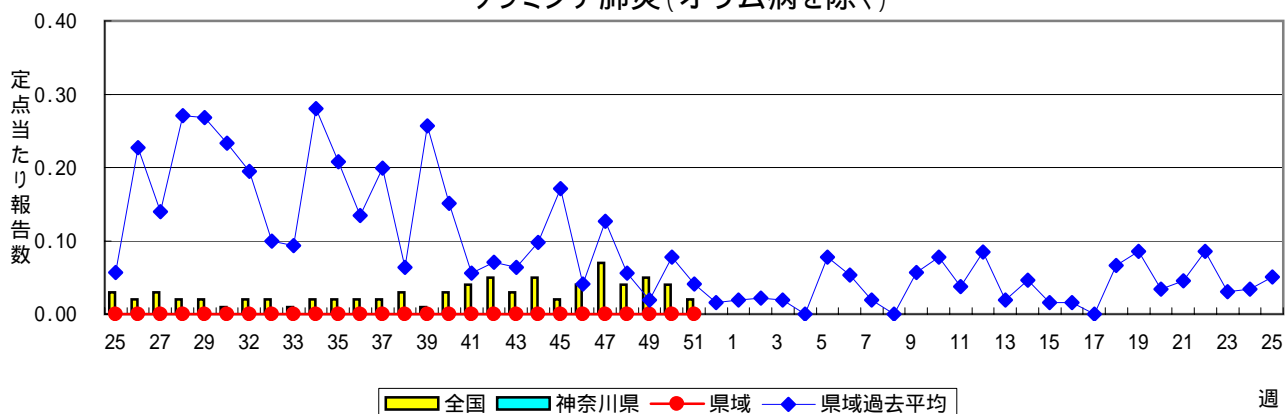


表1 報告数・定点当たり報告数 疾病、政令市・保健所別 (その1)

2008年51週(12月15日～12月21日)

神奈川県	インフルエンザ (高病原性鳥インフルエンザを 除く)		RSウイルス感染症		咽頭結膜熱		A群溶血性レンサ球菌 咽頭炎		感染性胃腸炎	
	報告数	定点当たり	報告数	定点当たり	報告数	定点当たり	報告数	定点当たり	報告数	定点当たり
全県	1,201	3.84	90	0.45	51	0.26	489	2.47	4,201	21.22
横浜市	579	4.75	14	0.18	19	0.25	167	2.17	1,456	18.91
川崎市	134	2.48	20	0.61	10	0.30	97	2.94	885	26.82
県域 (横浜市、川崎市を除く)	488	3.56	56	0.64	22	0.25	225	2.56	1,860	21.14
横須賀市	61	4.36	8	0.89	5	0.56	11	1.22	62	6.89
相模原市	87	4.14	-	-	1	0.07	32	2.13	287	19.13
藤沢市	54	3.86	-	-	4	0.44	13	1.44	210	23.33
平塚	15	1.36	-	-	2	0.29	5	0.71	50	7.14
鎌倉	47	4.70	8	1.33	1	0.17	45	7.50	105	17.50
小田原	47	4.70	20	3.33	3	0.50	30	5.00	117	19.50
三崎	37	12.33	-	-	-	-	5	2.50	15	7.50
厚木	66	3.88	13	1.18	2	0.18	32	2.91	363	33.00
足柄上	3	0.60	2	0.67	-	-	-	-	41	13.67
秦野	23	2.30	3	0.50	3	0.50	22	3.67	203	33.83
大和	22	2.00	-	-	1	0.14	16	2.29	207	29.57
茅ヶ崎	26	2.36	2	0.29	-	-	14	2.00	200	28.57

神奈川県	水痘		手足口病		伝染性紅斑		突発性発しん		百日咳	
	報告数	定点当たり	報告数	定点当たり	報告数	定点当たり	報告数	定点当たり	報告数	定点当たり
全県	534	2.70	50	0.25	40	0.20	144	0.73	3	0.02
横浜市	191	2.48	20	0.26	10	0.13	44	0.57	-	-
川崎市	95	2.88	15	0.45	17	0.52	43	1.30	-	-
県域 (横浜市、川崎市を除く)	248	2.82	15	0.17	13	0.15	57	0.65	3	0.03
横須賀市	7	0.78	1	0.11	2	0.22	5	0.56	-	-
相模原市	59	3.93	2	0.13	3	0.20	6	0.40	-	-
藤沢市	26	2.89	2	0.22	3	0.33	9	1.00	2	0.22
平塚	16	2.29	2	0.29	4	0.57	-	-	-	-
鎌倉	14	2.33	-	-	1	0.17	4	0.67	-	-
小田原	10	1.67	1	0.17	-	-	8	1.33	-	-
三崎	-	-	-	-	-	-	-	-	-	-
厚木	42	3.82	6	0.55	-	-	14	1.27	-	-
足柄上	5	1.67	-	-	-	-	2	0.67	-	-
秦野	10	1.67	-	-	-	-	3	0.50	-	-
大和	32	4.57	1	0.14	-	-	2	0.29	-	-
茅ヶ崎	27	3.86	-	-	-	-	4	0.57	1	0.14

神奈川県	ヘルパンギーナ		流行性耳下腺炎		急性出血性結膜炎		流行性角結膜炎		細菌性髄膜炎	
	報告数	定点当たり	報告数	定点当たり	報告数	定点当たり	報告数	定点当たり	報告数	定点当たり
全県	8	0.04	100	0.51	3	0.08	46	1.18	1	0.14
横浜市	2	0.03	16	0.21	-	-	13	1.00	-	-
川崎市	-	-	39	1.18	1	0.14	3	0.43	-	-
県域 (横浜市、川崎市を除く)	6	0.07	45	0.51	2	0.11	30	1.58	1	0.20
横須賀市	2	0.22	15	1.67	-	-	5	5.00	1	1.00
相模原市	-	-	12	0.80	-	-	6	1.50	-	-
藤沢市	1	0.11	1	0.11	-	-	7	3.50	-	-
平塚	-	-	1	0.14	-	-	1	0.50	-	-
鎌倉	-	-	1	0.17	-	-	1	1.00
小田原	-	-	1	0.17	-	-	1	1.00
三崎	-	-	-	-
厚木	2	0.18	8	0.73	-	-	9	3.00	-	-
足柄上	-	-	-	-
秦野	-	-	3	0.50	-	-	-	-
大和	1	0.14	2	0.29	2	1.00	-	-
茅ヶ崎	-	-	1	0.14	-	-	-	-

表1 報告数・定点当たり報告数 疾病、政令市・保健所別 (その2)

2008年51週(12月15日～12月21日)

神奈川県	無菌性髄膜炎		マイコプラズマ肺炎		クラミジア肺炎 (オウム病を除く)	
	報告数	定点当たり	報告数	定点当たり	報告数	定点当たり
全県	-	-	-	-	-	-
横浜市	-	-	-	-	-	-
川崎市	-	-	-	-	-	-
県域 (横浜市、川崎市を除く)	-	-	-	-	-	-
横須賀市	-	-	-	-	-	-
相模原市	-	-	-	-	-	-
藤沢市	-	-	-	-	-	-
平塚	-	-	-	-	-	-
鎌倉
小田原
三崎
厚木	-	-	-	-	-	-
足柄上
秦野
大和
茅ヶ崎

表2 報告数・定点当たり報告数、疾病・年齢階級別
(横浜市・川崎市を除く県域) (その2)

2008年51週(12月15日～12月21日)

インフルエンザ定点		項目	9	10-14	15-19	20-29	30-39	40-49	50-59	60-69	70-79	80歳以上
インフルエンザ (高病原性鳥インフルエンザを除く)	全国	報告数	1,197	4,015	988	1,447	1,801	1,028	394	181	97	63
		定点当たり	0.25	0.85	0.21	0.30	0.38	0.22	0.08	0.04	0.02	0.01
	県域	報告数	24	61	15	49	58	36	13	6	4	7
		定点当たり	0.18	0.45	0.11	0.36	0.42	0.26	0.09	0.04	0.03	0.05

小児科定点		項目	9	10-14	15-19	20歳以上
RSウイルス感染症	全国	報告数	3	2	-	-
		定点当たり	-	-	-	-
	県域	報告数	-	-	-	-
		定点当たり	-	-	-	-
咽頭結膜熱	全国	報告数	15	52	3	20
		定点当たり	-	0.02	-	0.01
	県域	報告数	-	2	-	-
		定点当たり	-	0.02	-	-
A群溶血性レンサ球菌咽頭炎	全国	報告数	453	728	62	278
		定点当たり	0.15	0.24	0.02	0.09
	県域	報告数	25	21	1	7
		定点当たり	0.28	0.24	0.01	0.08
感染性胃腸炎	全国	報告数	1,502	3,638	734	5,218
		定点当たり	0.50	1.21	0.24	1.73
	県域	報告数	79	119	42	232
		定点当たり	0.90	1.35	0.48	2.64
水痘	全国	報告数	76	104	5	26
		定点当たり	0.03	0.03	-	0.01
	県域	報告数	4	6	-	-
		定点当たり	0.05	0.07	-	-
手足口病	全国	報告数	13	14	-	2
		定点当たり	-	-	-	-
	県域	報告数	-	-	-	-
		定点当たり	-	-	-	-
伝染性紅斑	全国	報告数	15	15	1	3
		定点当たり	-	-	-	-
	県域	報告数	-	-	-	-
		定点当たり	-	-	-	-
突発性発しん	全国	報告数	2	-	-	1
		定点当たり	-	-	-	-
	県域	報告数	-	-	-	-
		定点当たり	-	-	-	-
百日咳	全国	報告数	1	16	2	39
		定点当たり	-	0.01	-	0.01
	県域	報告数	-	-	-	-
		定点当たり	-	-	-	-
ヘルパンギーナ	全国	報告数	1	6	1	4
		定点当たり	-	-	-	-
	県域	報告数	-	-	-	-
		定点当たり	-	-	-	-
流行性耳下腺炎	全国	報告数	69	110	5	30
		定点当たり	0.02	0.04	-	0.01
	県域	報告数	3	5	-	1
		定点当たり	0.03	0.06	-	0.01

眼科定点		項目	9	10-14	15-19	20-29	30-39	40-49	50-59	60-69	70歳以上
急性出血性結膜炎	全国	報告数	-	-	1	4	2	1	3	4	1
		定点当たり	-	-	-	0.01	-	-	-	0.01	-
	県域	報告数	-	-	-	-	-	-	-	2	-
		定点当たり	-	-	-	-	-	-	-	0.11	-
流行性角結膜炎	全国	報告数	-	18	14	58	97	43	30	27	27
		定点当たり	-	0.03	0.02	0.09	0.15	0.06	0.05	0.04	0.04
	県域	報告数	-	3	1	5	10	-	4	-	-
		定点当たり	-	0.16	0.05	0.26	0.53	-	0.21	-	-

基幹定点(週報)		項目	45-49	50-54	55-59	60-64	65-69	70歳以上
細菌性髄膜炎	全国	報告数	-	-	-	1	2	-
		定点当たり	-	-	-	-	-	-
	県域	報告数	-	-	-	-	-	-
		定点当たり	-	-	-	-	-	-
無菌性髄膜炎	全国	報告数	-	1	-	-	-	-
		定点当たり	-	-	-	-	-	-
	県域	報告数	-	-	-	-	-	-
		定点当たり	-	-	-	-	-	-
マイコプラズマ肺炎	全国	報告数	1	1	1	1	-	8
		定点当たり	-	-	-	-	-	0.02
	県域	報告数	-	-	-	-	-	-
		定点当たり	-	-	-	-	-	-
クラミジア肺炎 (オウム病を除く)	全国	報告数	-	-	-	-	-	2
		定点当たり	-	-	-	-	-	-
	県域	報告数	-	-	-	-	-	-
		定点当たり	-	-	-	-	-	-

表3 報告数・定点当たり報告数、疾病・年齢階級別
(横浜市・川崎市を含む神奈川県)(その2)

2008年51週(12月15日~12月21日)

インフルエンザ定点		項目	9	10-14	15-19	20-29	30-39	40-49	50-59	60-69	70-79	80歳以上
インフルエンザ (高病原性鳥インフルエンザを除く)	全国	報告数	1,197	4,015	988	1,447	1,801	1,028	394	181	97	63
		定点当たり	0.25	0.85	0.21	0.30	0.38	0.22	0.08	0.04	0.02	0.01
	県	報告数	68	206	58	95	119	71	27	10	5	8
		定点当たり	0.22	0.66	0.19	0.30	0.38	0.23	0.09	0.03	0.02	0.03

小児科定点		項目	9	10-14	15-19	20歳以上
RSウイルス感染症	全国	報告数	3	2	-	-
		定点当たり	-	-	-	-
	県	報告数	-	-	-	-
		定点当たり	-	-	-	-
咽頭結膜熱	全国	報告数	15	52	3	20
		定点当たり	-	0.02	-	0.01
	県	報告数	-	5	-	-
		定点当たり	-	0.03	-	-
A群溶血性レンサ球菌咽頭炎	全国	報告数	453	728	62	278
		定点当たり	0.15	0.24	0.02	0.09
	県	報告数	44	45	2	15
		定点当たり	0.22	0.23	0.01	0.08
感染性胃腸炎	全国	報告数	1,502	3,638	734	5,218
		定点当たり	0.50	1.21	0.24	1.73
	県	報告数	151	272	62	510
		定点当たり	0.76	1.37	0.31	2.58
水痘	全国	報告数	76	104	5	26
		定点当たり	0.03	0.03	-	0.01
	県	報告数	10	9	-	1
		定点当たり	0.05	0.05	-	0.01
手足口病	全国	報告数	13	14	-	2
		定点当たり	-	-	-	-
	県	報告数	3	1	-	-
		定点当たり	0.02	0.01	-	-
伝染性紅斑	全国	報告数	15	15	1	3
		定点当たり	-	-	-	-
	県	報告数	1	2	-	-
		定点当たり	0.01	0.01	-	-
突発性発しん	全国	報告数	2	-	-	1
		定点当たり	-	-	-	-
	県	報告数	-	-	-	-
		定点当たり	-	-	-	-
百日咳	全国	報告数	1	16	2	39
		定点当たり	-	0.01	-	0.01
	県	報告数	-	-	-	-
		定点当たり	-	-	-	-
ヘルパンギーナ	全国	報告数	1	6	1	4
		定点当たり	-	-	-	-
	県	報告数	-	-	-	-
		定点当たり	-	-	-	-
流行性耳下腺炎	全国	報告数	69	110	5	30
		定点当たり	0.02	0.04	-	0.01
	県	報告数	7	8	-	2
		定点当たり	0.04	0.04	-	0.01

眼科定点		項目	9	10-14	15-19	20-29	30-39	40-49	50-59	60-69	70歳以上
急性出血性結膜炎	全国	報告数	-	-	1	4	2	1	3	4	1
		定点当たり	-	-	-	0.01	-	-	-	0.01	-
	県	報告数	-	-	-	-	1	-	-	2	-
		定点当たり	-	-	-	-	0.03	-	-	0.05	-
流行性角結膜炎	全国	報告数	-	18	14	58	97	43	30	27	27
		定点当たり	-	0.03	0.02	0.09	0.15	0.06	0.05	0.04	0.04
	県	報告数	-	3	2	7	15	3	5	-	1
		定点当たり	-	0.08	0.05	0.18	0.38	0.08	0.13	-	0.03

基幹定点(週報)		項目	45-49	50-54	55-59	60-64	65-69	70歳以上
細菌性髄膜炎	全国	報告数	-	-	-	1	2	-
		定点当たり	-	-	-	-	-	-
	県	報告数	-	-	-	-	-	-
		定点当たり	-	-	-	-	-	-
無菌性髄膜炎	全国	報告数	-	1	-	-	-	
		定点当たり	-	-	-	-	-	
	県	報告数	-	-	-	-	-	
		定点当たり	-	-	-	-	-	
マイコプラズマ肺炎	全国	報告数	1	1	1	1	8	
		定点当たり	-	-	-	-	0.02	
	県	報告数	-	-	-	-	-	
		定点当たり	-	-	-	-	-	
クラミジア肺炎 (オウム病を除く)	全国	報告数	-	-	-	-	2	
		定点当たり	-	-	-	-	-	
	県	報告数	-	-	-	-	-	
		定点当たり	-	-	-	-	-	

表4 5週前～今週の推移

2008年51週(12月15日～12月21日)

*県域報告数(横浜市、川崎市を除く)

神奈川県域男女合計	項目	5週前	4週前	3週前	2週前	1週前	今週
インフルエンザ (高病原性鳥インフルエンザを除く)	報告数	33	60	53	130	254	488
	定点当たり	0.25	0.43	0.39	0.94	1.83	3.56
RSウイルス感染症	報告数	68	53	70	92	74	56
	定点当たり	0.78	0.60	0.80	1.05	0.84	0.64
咽頭結膜熱	報告数	3	9	8	12	20	22
	定点当たり	0.03	0.10	0.09	0.14	0.23	0.25
A群溶血性レンサ球菌咽頭炎	報告数	132	145	136	215	216	225
	定点当たり	1.52	1.65	1.55	2.44	2.45	2.56
感染性胃腸炎	報告数	648	920	1,094	1,528	1,868	1,860
	定点当たり	7.45	10.45	12.43	17.36	21.23	21.14
水痘	報告数	106	119	177	135	211	248
	定点当たり	1.22	1.35	2.01	1.53	2.40	2.82
手足口病	報告数	54	72	64	65	40	15
	定点当たり	0.62	0.82	0.73	0.74	0.45	0.17
伝染性紅斑	報告数	2	1	3	5	10	13
	定点当たり	0.02	0.01	0.03	0.06	0.11	0.15
突発性発しん	報告数	53	66	42	54	54	57
	定点当たり	0.61	0.75	0.48	0.61	0.61	0.65
百日咳	報告数	4	4	3	13	3	3
	定点当たり	0.05	0.05	0.03	0.15	0.03	0.03
ヘルパンギーナ	報告数	5	8	1	5	1	6
	定点当たり	0.06	0.09	0.01	0.06	0.01	0.07
流行性耳下腺炎	報告数	38	37	49	35	31	45
	定点当たり	0.44	0.42	0.56	0.40	0.35	0.51
急性出血性結膜炎	報告数	-	-	-	-	1	2
	定点当たり	-	-	-	-	0.05	0.11
流行性角結膜炎	報告数	13	18	23	22	15	30
	定点当たり	0.68	1.00	1.21	1.16	0.79	1.58
細菌性髄膜炎	報告数	-	-	-	-	-	1
	定点当たり	-	-	-	-	-	0.20
無菌性髄膜炎	報告数	-	-	-	-	-	-
	定点当たり	-	-	-	-	-	-
マイコプラズマ肺炎	報告数	1	-	-	-	1	-
	定点当たり	0.20	-	-	-	0.20	-
クラミジア肺炎 (オウム病を除く)	報告数	-	-	-	-	-	-
	定点当たり	-	-	-	-	-	-