



神奈川県感染症発生情報（週報）

<http://www.eiken.pref.kanagawa.jp/>

平成20年・50週(12月8日～12月14日)

感染症情報センターからのお知らせ

- ・ 神奈川県微生物検査情報第190号【2008年12月発行】を掲載しました。(2008.12.17)
- ・ 神奈川県の感染症発生情報(月報)【10月】を掲載しました。(2008.11.13)

注目感染症：＜感染性胃腸炎＞

感染性胃腸炎の報告数が増加しています。神奈川県では、今週(50週)は4099例の報告(定点当たり20.19)があり、先週(定点当たり17.27)よりも増加しています。感染性胃腸炎では、いろいろな原因により発熱、下痢、悪心、嘔吐、腹痛などがみられます。例年、初冬から増加し、12月頃にピークを迎えますが、感染性胃腸炎の報告数が増加すると、その数週間後にノロウイルス食中毒の発生が増加する傾向が認められています。感染を予防するために外出後やトイレのあと、食事前などには、ていねいに手を洗いましょう。調理器具等は十分に洗浄、消毒をおこないましょう。

全数報告疾病(横浜市、川崎市を除く)

- ＜二類感染症＞・結核11例(肺結核6例、頸部リンパ節結核1例、無症状病原体保有者4例)、推定感染地域は国内11例、年齢群は、10歳代1例、20歳代1例、30歳代2例、40歳代1例、50歳代1例、60歳代1例、70歳代2例、80歳代2例、でした。
- ＜四類感染症＞・A型肝炎1例、年齢群は30歳代、でした。
- ・レジオネラ症2例(肺炎型2例)、年齢群は40歳代1例、70歳代1例、でした。
- ＜五類感染症＞・後天性免疫不全症候群1例(無症候性キャリア)、年齢群は60歳代、感染地域は国内、感染経路は同性間性的接触でした。
- ・麻疹3例(相模原市、藤沢市、鎌倉)、年齢群は9歳1例、10歳代1例、40歳代1例、ワクチン接種歴は有り1例、なし2例、でした。

定点週報報告疾病

- ・A群溶血性レンサ球菌咽頭炎の定点当たり報告数が、小田原(定点当たり7.83)、鎌倉(定点当たり5.00)、保健福祉事務所管内で、警報レベルにあります。
- ・感染性胃腸炎の定点当たり報告数が、厚木(定点当たり36.00)、秦野(定点当たり33.67)、大和(定点当たり29.86)、茅ヶ崎(定点当たり28.00)、相模原市(定点当たり25.60)、藤沢市(定点当たり21.56)、保健福祉事務所管内で、警報レベルにあります。
- ・百日咳の定点当たり報告数が、小田原(定点当たり0.33)保健福祉事務所管内で、警報レベルにあります。
- ・水痘の定点当たり報告数が、鎌倉(定点当たり4.50)保健福祉事務所管内で注意報レベルにあります。
- ・横浜市、川崎市を含めた神奈川県全体では、感染性胃腸炎の報告数が増加しています。
- ・横浜市、川崎市を含めた神奈川県全体では、インフルエンザの報告数が増加しています。

神奈川県感染症情報センター

神奈川県衛生研究所 企画情報部 衛生情報課)

TEL:0467-83-4400(代表)

FAX:0467-89-5211(企画情報部)

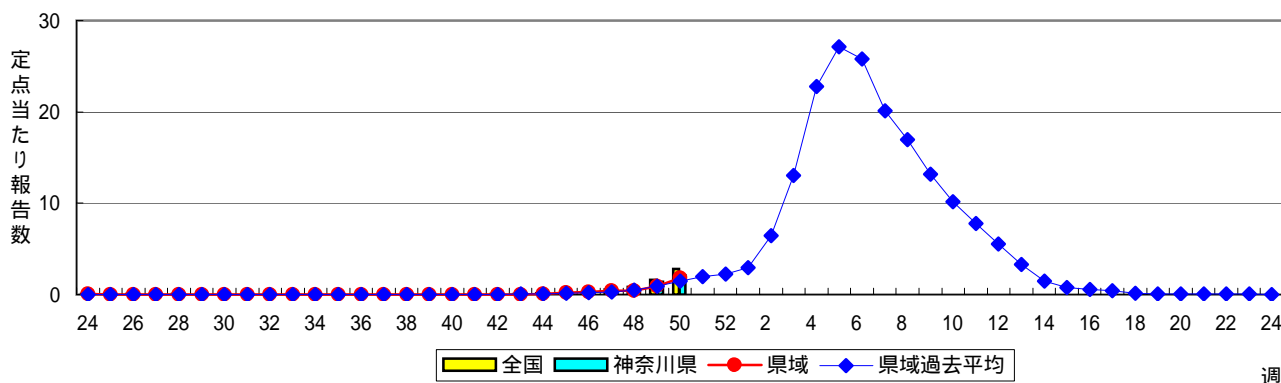
感染症発生動向調査事業は「感染症の予防及び感染症の患者に対する医療に関する法律」によって行われています。

感染症発生動向調査：週報対象疾患の時系列グラフ

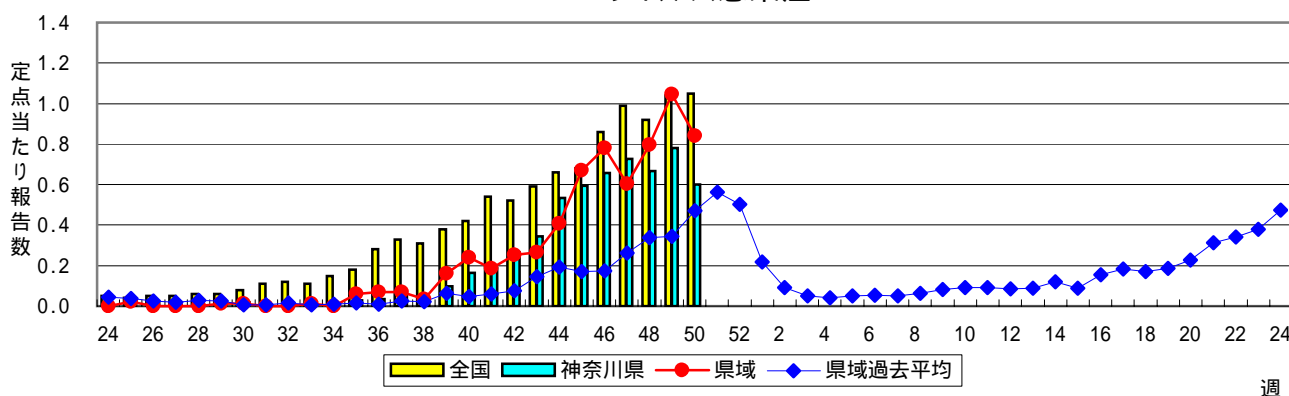
疾患名の括弧書きは、一般名称であり、正式名称ではありません。

神奈川県&県域(横浜市・川崎市を除く)のデータです。

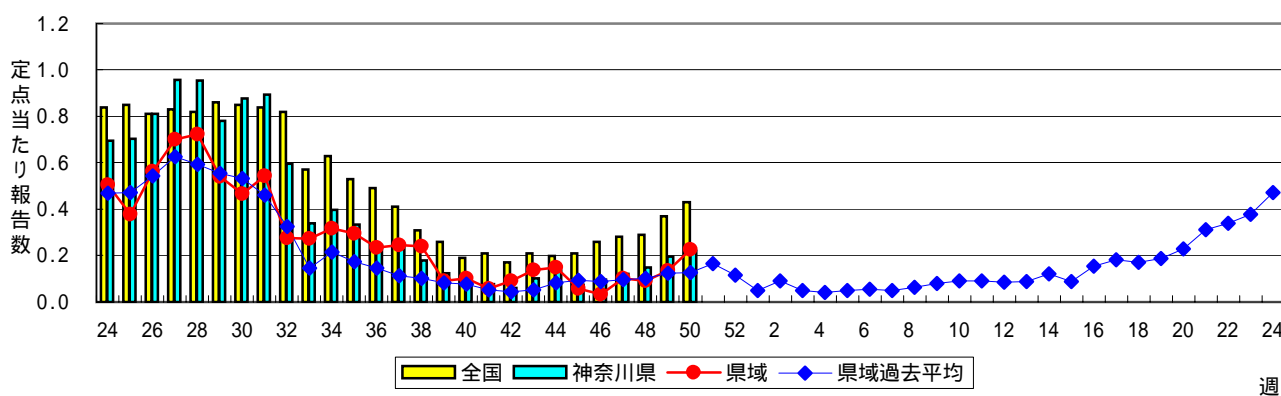
インフルエンザ(高病原性鳥インフルエンザを除く)



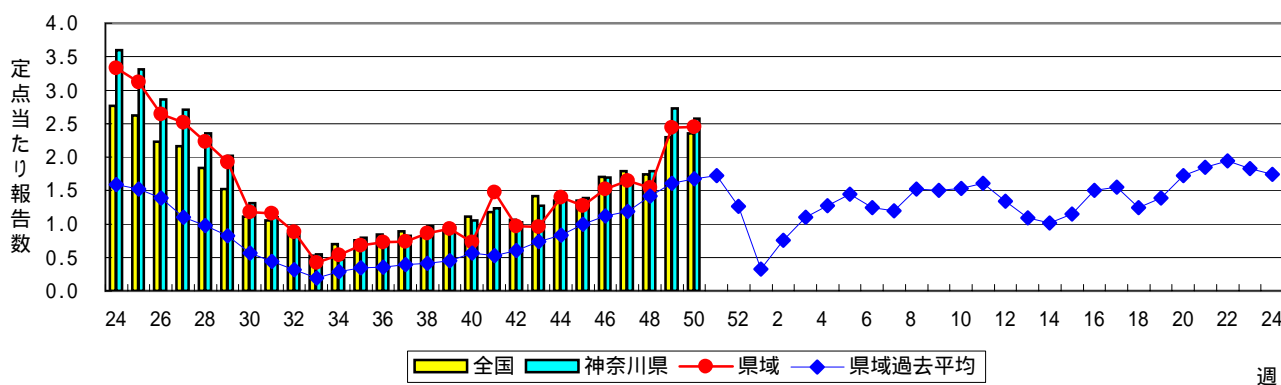
RSウイルス感染症



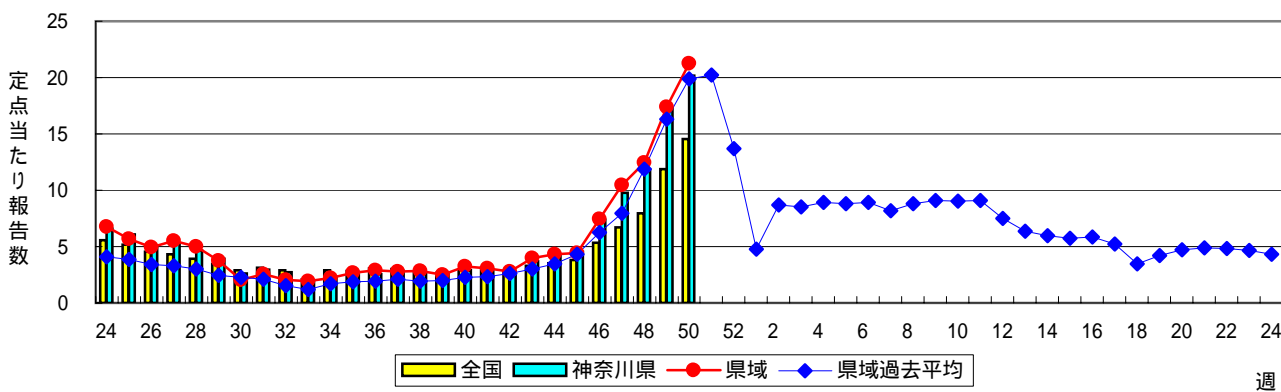
咽頭結膜熱(プール熱)



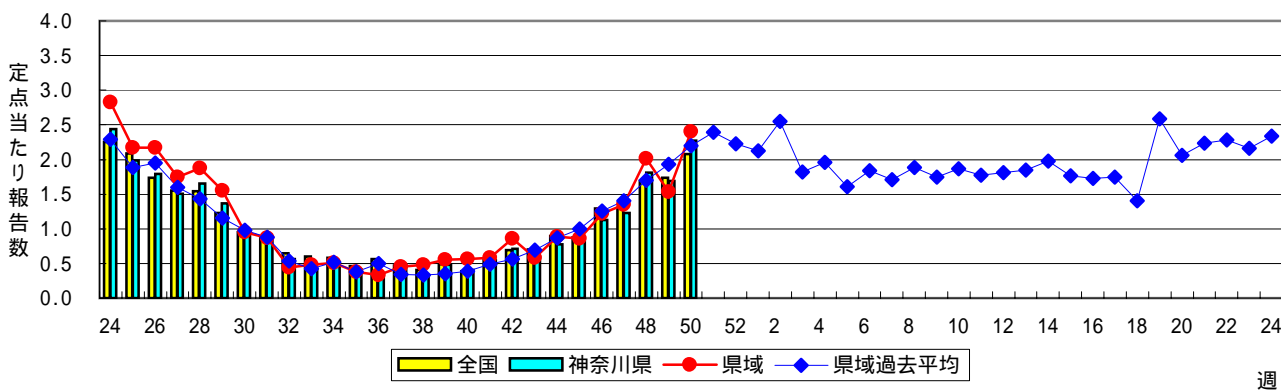
A群溶血性レンサ球菌咽頭炎



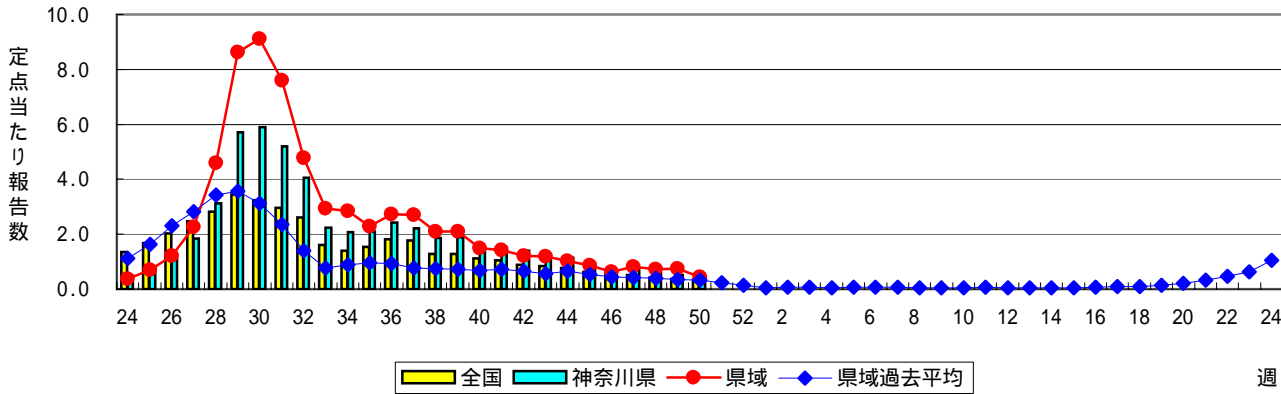
感染性胃腸炎



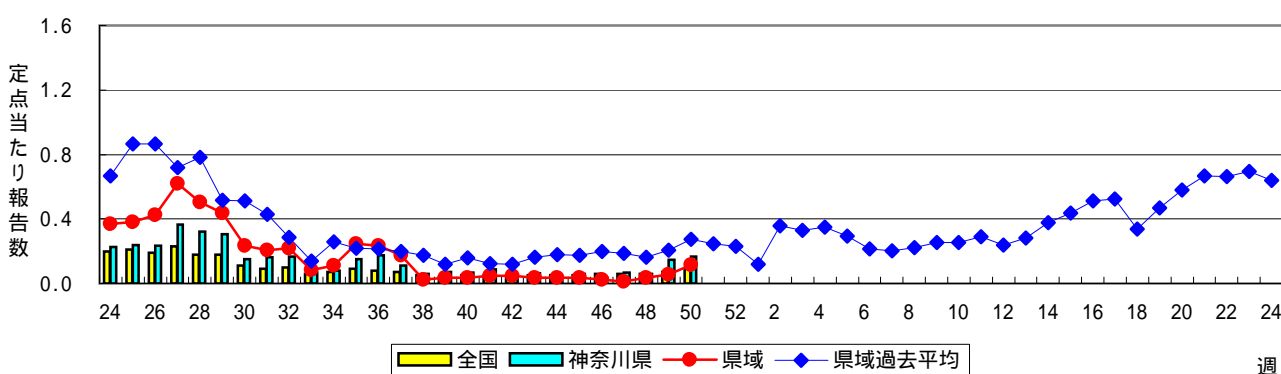
水痘(水ぼうそう)



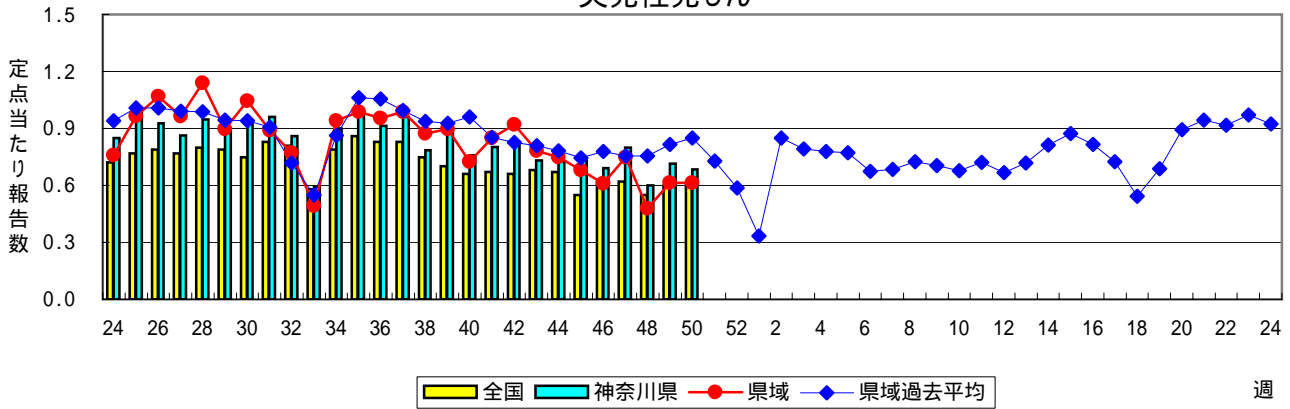
手足口病



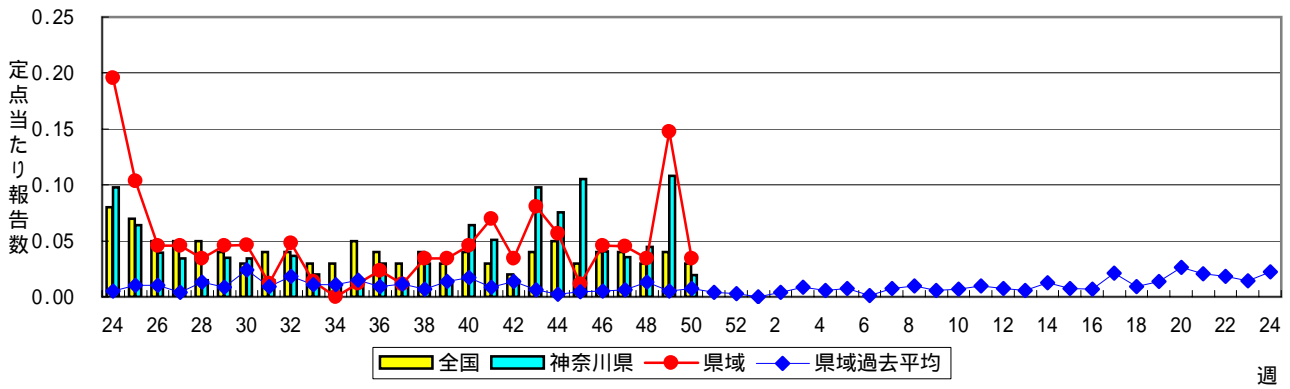
伝染性紅斑(リンゴ病)



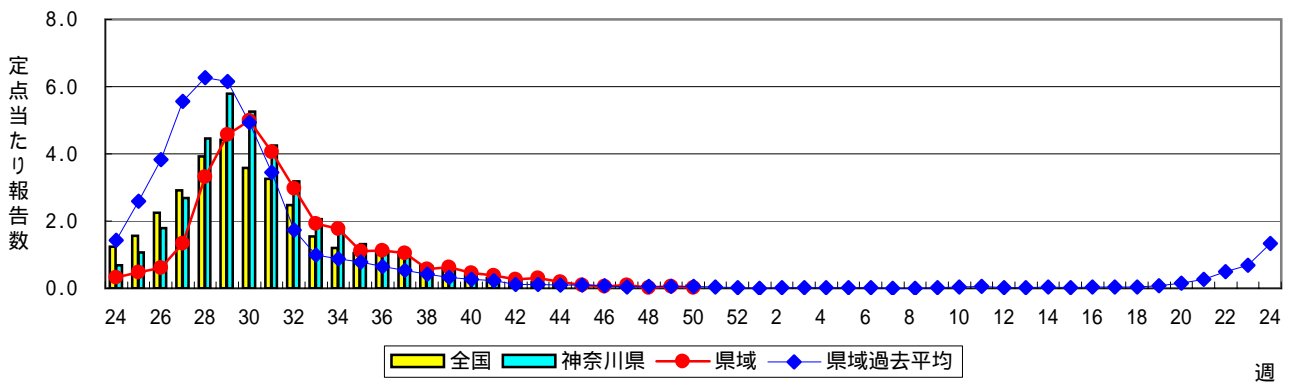
突発性発しん



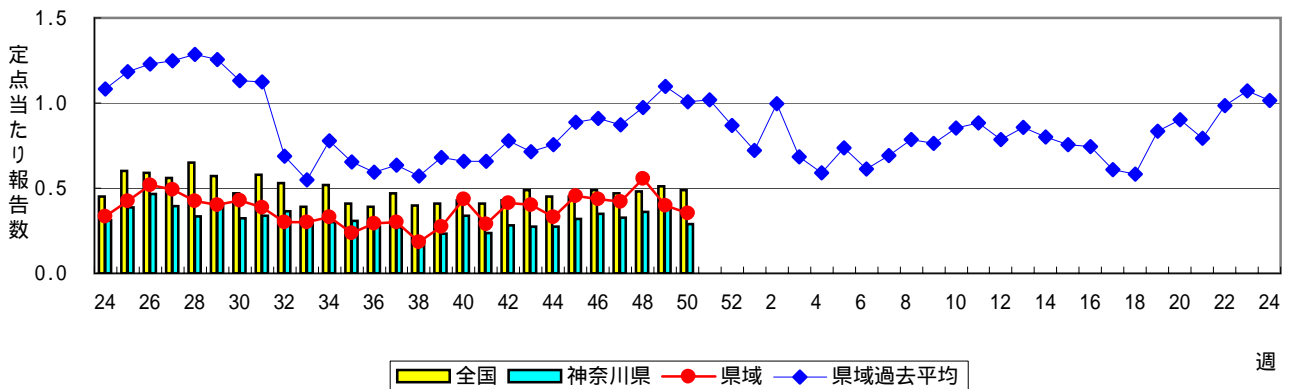
百日咳



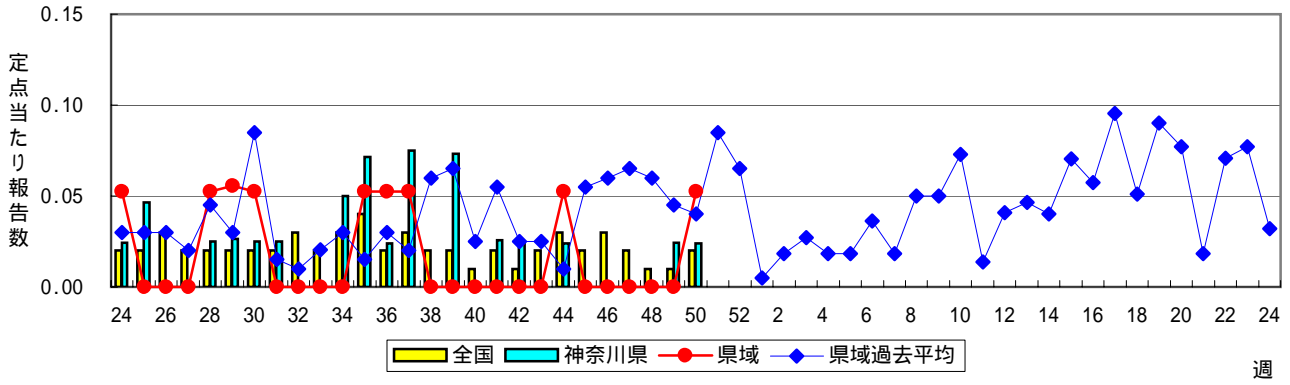
ヘルパンギーナ



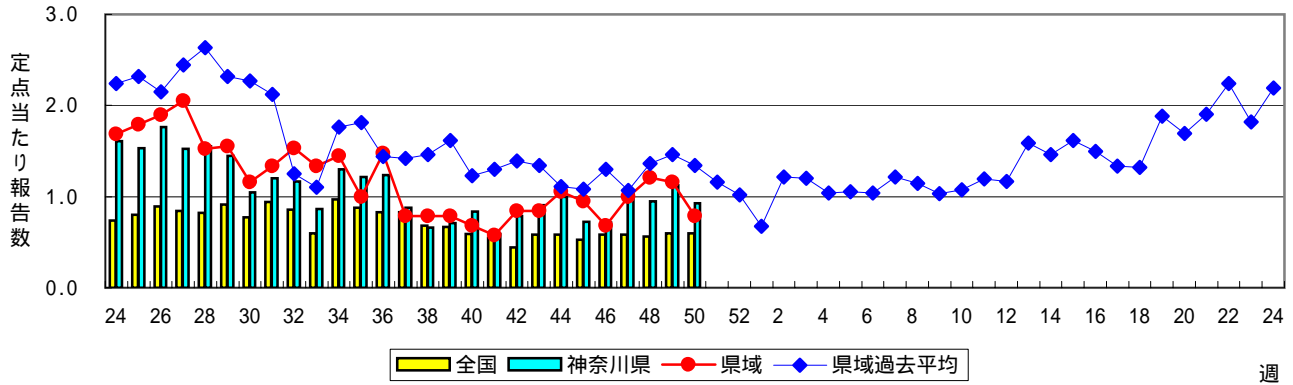
流行性耳下腺炎(おたふくかぜ)



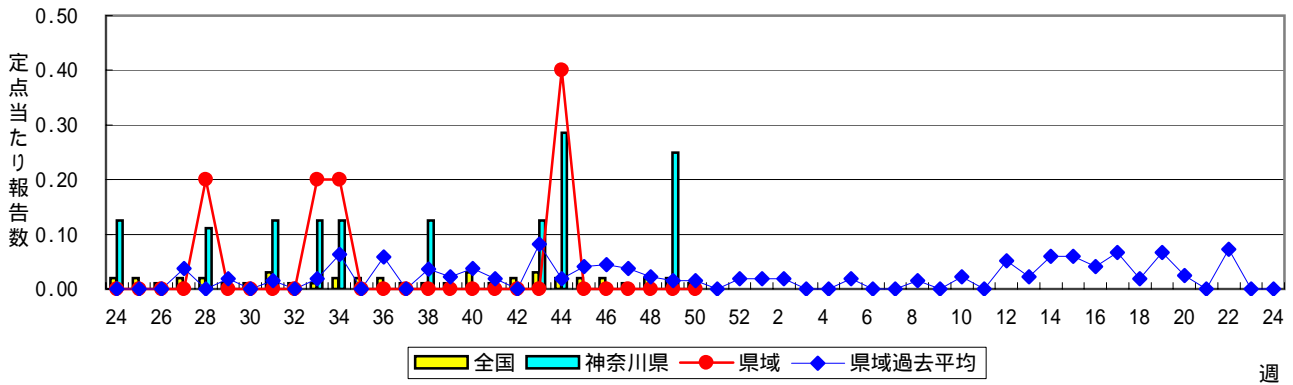
急性出血性結膜炎



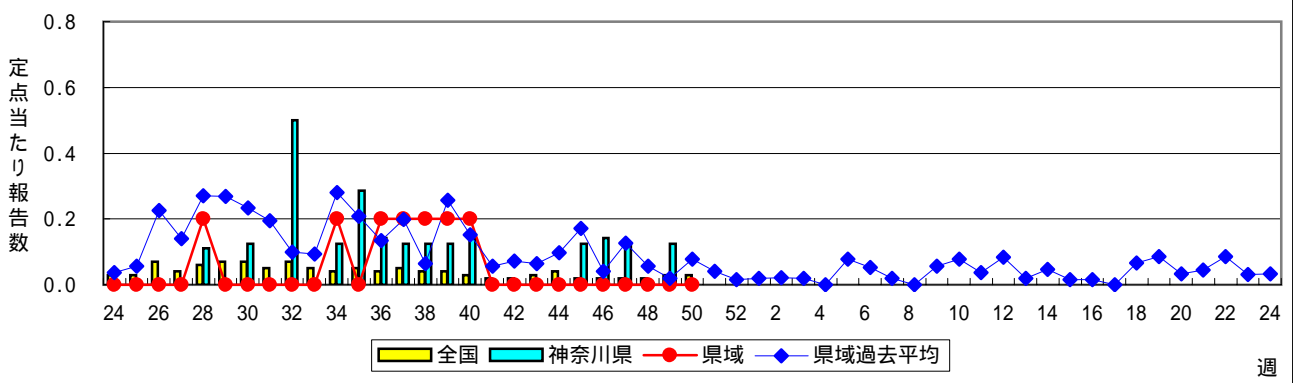
流行性角結膜炎



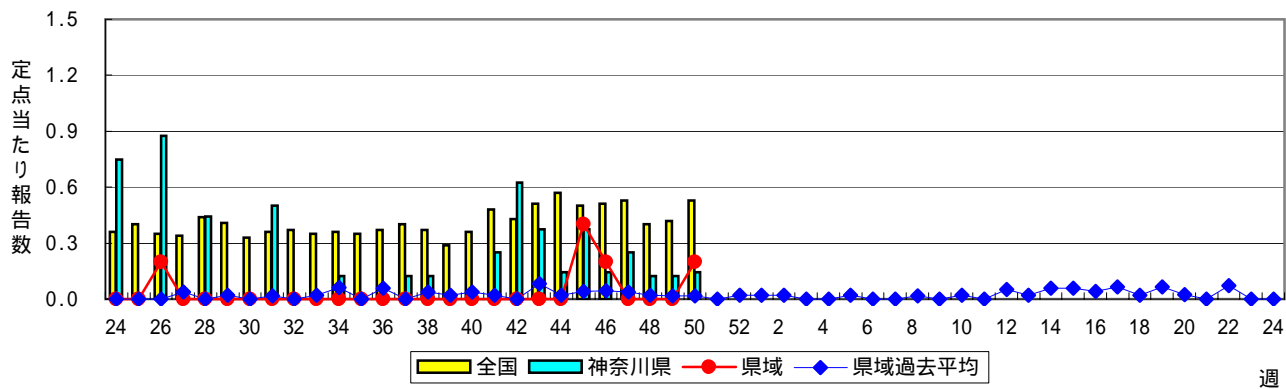
細菌性髄膜炎



無菌性髄膜炎



マイコプラズマ肺炎



クラミジア肺炎(オウム病を除く)

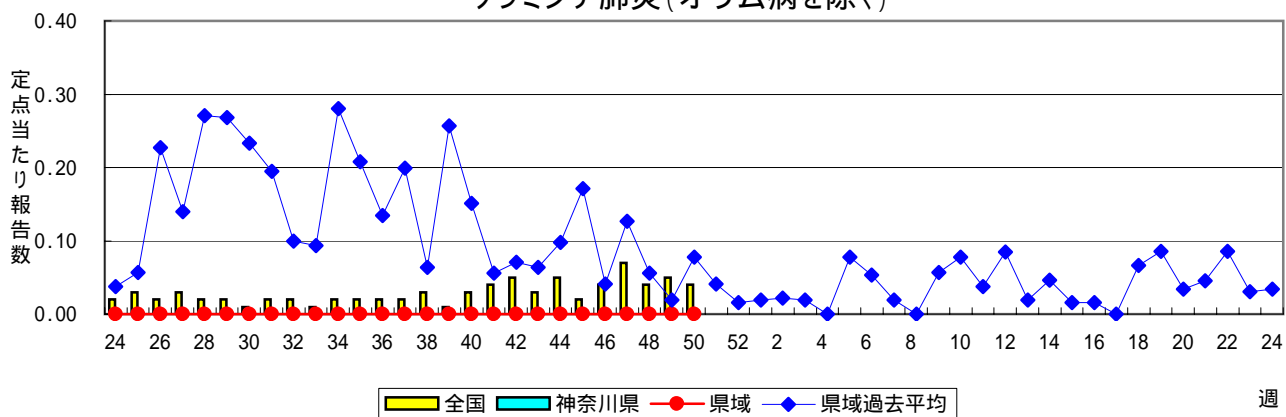


表1 報告数・定点当たり報告数 疾病、政令市・保健所別 (その1)

2008年50週(12月08日～12月14日)

神奈川県	インフルエンザ (高病原性鳥インフルエンザを 除く)		RSウイルス感染症		咽頭結膜熱		A群溶血性レンサ球菌 咽頭炎		感染性胃腸炎	
	報告数	定点当たり	報告数	定点当たり	報告数	定点当たり	報告数	定点当たり	報告数	定点当たり
全県	679	2.10	122	0.60	45	0.22	522	2.57	4,099	20.19
横浜市	322	2.48	25	0.30	21	0.26	203	2.48	1,447	17.65
川崎市	103	1.91	23	0.70	4	0.12	103	3.12	784	23.76
県域 (横浜市、川崎市を除く)	254	1.83	74	0.84	20	0.23	216	2.45	1,868	21.23
横須賀市	33	2.36	20	2.22	4	0.44	6	0.67	44	4.89
相模原市	31	1.35	6	0.40	-	-	28	1.87	384	25.60
藤沢市	29	2.07	-	-	3	0.33	11	1.22	194	21.56
平塚	9	0.82	1	0.14	-	-	1	0.14	42	6.00
鎌倉	43	4.30	11	1.83	1	0.17	30	5.00	71	11.83
小田原	22	2.20	14	2.33	6	1.00	47	7.83	100	16.67
三崎	6	2.00	-	-	-	-	2	1.00	4	2.00
厚木	45	2.65	18	1.64	-	-	41	3.73	396	36.00
足柄上	6	1.20	1	0.33	-	-	1	0.33	26	8.67
秦野	12	1.20	3	0.50	5	0.83	22	3.67	202	33.67
大和	3	0.27	-	-	1	0.14	12	1.71	209	29.86
茅ヶ崎	15	1.36	-	-	-	-	15	2.14	196	28.00

神奈川県	水痘		手足口病		伝染性紅斑		突発性発しん		百日咳	
	報告数	定点当たり	報告数	定点当たり	報告数	定点当たり	報告数	定点当たり	報告数	定点当たり
全県	462	2.28	88	0.43	34	0.17	139	0.68	4	0.02
横浜市	164	2.00	27	0.33	9	0.11	55	0.67	1	0.01
川崎市	87	2.64	21	0.64	15	0.45	30	0.91	-	-
県域 (横浜市、川崎市を除く)	211	2.40	40	0.45	10	0.11	54	0.61	3	0.03
横須賀市	6	0.67	2	0.22	-	-	6	0.67	-	-
相模原市	51	3.40	18	1.20	3	0.20	3	0.20	-	-
藤沢市	35	3.89	1	0.11	1	0.11	8	0.89	-	-
平塚	21	3.00	2	0.29	2	0.29	1	0.14	-	-
鎌倉	27	4.50	-	-	3	0.50	8	1.33	-	-
小田原	5	0.83	-	-	-	-	2	0.33	2	0.33
三崎	-	-	-	-	-	-	1	0.50	-	-
厚木	18	1.64	8	0.73	1	0.09	13	1.18	-	-
足柄上	2	0.67	-	-	-	-	1	0.33	-	-
秦野	11	1.83	7	1.17	-	-	6	1.00	-	-
大和	16	2.29	2	0.29	-	-	1	0.14	-	-
茅ヶ崎	19	2.71	-	-	-	-	4	0.57	1	0.14

神奈川県	ヘルパンギーナ		流行性耳下腺炎		急性出血性結膜炎		流行性角結膜炎		細菌性髄膜炎	
	報告数	定点当たり	報告数	定点当たり	報告数	定点当たり	報告数	定点当たり	報告数	定点当たり
全県	7	0.03	59	0.29	1	0.02	39	0.93	-	-
横浜市	4	0.05	13	0.16	-	-	20	1.25	-	-
川崎市	2	0.06	15	0.45	-	-	4	0.57	-	-
県域 (横浜市、川崎市を除く)	1	0.01	31	0.35	1	0.05	15	0.79	-	-
横須賀市	1	0.11	8	0.89	-	-	4	4.00	-	-
相模原市	-	-	11	0.73	-	-	4	1.00	-	-
藤沢市	-	-	-	-	-	-	1	0.50	-	-
平塚	-	-	-	-	-	-	1	0.50	-	-
鎌倉	-	-	-	-	-	-	2	2.00
小田原	-	-	-	-	-	-	-	-
三崎	-	-	-	-
厚木	-	-	6	0.55	-	-	2	0.67	-	-
足柄上	-	-	-	-
秦野	-	-	1	0.17	-	-	1	1.00
大和	-	-	5	0.71	1	0.50	-	-
茅ヶ崎	-	-	-	-	-	-	-	-

表1 報告数・定点当たり報告数 疾病、政令市・保健所別 (その2)

2008年50週(12月08日～12月14日)

神奈川県	無菌性髄膜炎		マイコプラズマ肺炎		クラミジア肺炎 (オウム病を除く)	
	報告数	定点当たり	報告数	定点当たり	報告数	定点当たり
全県	-	-	1	0.14	-	-
横浜市	-	-	-	-	-	-
川崎市	-	-	-	-	-	-
県域 (横浜市、川崎市を除く)	-	-	1	0.20	-	-
横須賀市	-	-	-	-	-	-
相模原市	-	-	-	-	-	-
藤沢市	-	-	1	1.00	-	-
平塚	-	-	-	-	-	-
鎌倉
小田原
三崎
厚木	-	-	-	-	-	-
足柄上
秦野
大和
茅ヶ崎

表2 報告数・定点当たり報告数、疾病・年齢階級別
(横浜市・川崎市を除く県域) (その2)

2008年50週(12月08日～12月14日)

インフルエンザ定点		項目	9	10-14	15-19	20-29	30-39	40-49	50-59	60-69	70-79	80歳以上
インフルエンザ (高病原性鳥インフルエンザを除く)	全国	報告数	770	2,371	498	810	1,081	538	228	105	81	60
		定点当たり	0.16	0.50	0.10	0.17	0.23	0.11	0.05	0.02	0.02	0.01
	県域	報告数	4	27	11	18	27	23	-	3	4	2
		定点当たり	0.03	0.19	0.08	0.13	0.19	0.17	-	0.02	0.03	0.01

小児科定点		項目	9	10-14	15-19	20歳以上
RSウイルス感染症	全国	報告数	1	5	1	5
		定点当たり	-	-	-	-
	県域	報告数	-	-	-	-
		定点当たり	-	-	-	-
咽頭結膜熱	全国	報告数	24	34	4	29
		定点当たり	0.01	0.01	-	0.01
	県域	報告数	1	1	-	-
		定点当たり	0.01	0.01	-	-
A群溶血性レンサ球菌咽頭炎	全国	報告数	455	742	48	308
		定点当たり	0.15	0.25	0.02	0.10
	県域	報告数	16	23	2	17
		定点当たり	0.18	0.26	0.02	0.19
感染性胃腸炎	全国	報告数	1,355	3,162	623	4,543
		定点当たり	0.45	1.05	0.21	1.50
	県域	報告数	65	111	29	214
		定点当たり	0.74	1.26	0.33	2.43
水痘	全国	報告数	77	102	5	25
		定点当たり	0.03	0.03	-	0.01
	県域	報告数	2	5	1	-
		定点当たり	0.02	0.06	0.01	-
手足口病	全国	報告数	13	9	-	3
		定点当たり	-	-	-	-
	県域	報告数	2	-	-	1
		定点当たり	0.02	-	-	0.01
伝染性紅斑	全国	報告数	16	10	2	3
		定点当たり	0.01	-	-	-
	県域	報告数	-	-	-	-
		定点当たり	-	-	-	-
突発性発しん	全国	報告数	-	-	-	-
		定点当たり	-	-	-	-
	県域	報告数	-	-	-	-
		定点当たり	-	-	-	-
百日咳	全国	報告数	1	9	3	44
		定点当たり	-	-	-	0.01
	県域	報告数	-	-	-	2
		定点当たり	-	-	-	0.02
ヘルパンギーナ	全国	報告数	3	1	1	6
		定点当たり	-	-	-	-
	県域	報告数	-	-	-	-
		定点当たり	-	-	-	-
流行性耳下腺炎	全国	報告数	62	98	3	23
		定点当たり	0.02	0.03	-	0.01
	県域	報告数	-	2	-	-
		定点当たり	-	0.02	-	-

眼科定点		項目	9	10-14	15-19	20-29	30-39	40-49	50-59	60-69	70歳以上
急性出血性結膜炎	全国	報告数	-	-	-	1	2	2	3	-	-
		定点当たり	-	-	-	-	-	-	-	-	-
	県域	報告数	-	-	-	-	1	-	-	-	-
		定点当たり	-	-	-	-	0.05	-	-	-	-
流行性角結膜炎	全国	報告数	5	12	9	65	99	34	23	38	28
		定点当たり	0.01	0.02	0.01	0.10	0.15	0.05	0.03	0.06	0.04
	県域	報告数	-	-	-	1	5	-	2	1	2
		定点当たり	-	-	-	0.05	0.26	-	0.11	0.05	0.11

基幹定点(週報)		項目	45-49	50-54	55-59	60-64	65-69	70歳以上
細菌性髄膜炎	全国	報告数	-	-	-	-	-	2
		定点当たり	-	-	-	-	-	-
	県域	報告数	-	-	-	-	-	-
		定点当たり	-	-	-	-	-	-
無菌性髄膜炎	全国	報告数	-	-	-	-	-	-
		定点当たり	-	-	-	-	-	-
	県域	報告数	-	-	-	-	-	-
		定点当たり	-	-	-	-	-	-
マイコプラズマ肺炎	全国	報告数	2	1	4	1	1	4
		定点当たり	-	-	0.01	-	-	0.01
	県域	報告数	-	-	-	-	-	-
		定点当たり	-	-	-	-	-	-
クラミジア肺炎 (オウム病を除く)	全国	報告数	-	-	-	-	1	2
		定点当たり	-	-	-	-	-	-
	県域	報告数	-	-	-	-	-	-
		定点当たり	-	-	-	-	-	-

表3 報告数・定点当たり報告数、疾病・年齢階級別
(横浜市・川崎市を含む神奈川県)(その2)

2008年50週(12月08日~12月14日)

インフルエンザ定点		項目	9	10-14	15-19	20-29	30-39	40-49	50-59	60-69	70-79	80歳以上
インフルエンザ (高病原性鳥インフルエンザを除く)	全国	報告数	770	2,371	498	810	1,081	538	228	105	81	60
		定点当たり	0.16	0.50	0.10	0.17	0.23	0.11	0.05	0.02	0.02	0.01
	県	報告数	25	101	23	47	58	42	7	4	4	2
		定点当たり	0.08	0.31	0.07	0.15	0.18	0.13	0.02	0.01	0.01	0.01

小児科定点		項目	9	10-14	15-19	20歳以上
RSウイルス感染症	全国	報告数	1	5	1	5
		定点当たり	-	-	-	-
	県	報告数	1	-	-	1
		定点当たり	-	-	-	-
咽頭結膜熱	全国	報告数	24	34	4	29
		定点当たり	0.01	0.01	-	0.01
	県	報告数	1	1	-	1
		定点当たり	-	-	-	-
A群溶血性レンサ球菌咽頭炎	全国	報告数	455	742	48	308
		定点当たり	0.15	0.25	0.02	0.10
	県	報告数	41	51	2	23
		定点当たり	0.20	0.25	0.01	0.11
感染性胃腸炎	全国	報告数	1,355	3,162	623	4,543
		定点当たり	0.45	1.05	0.21	1.50
	県	報告数	141	238	56	442
		定点当たり	0.69	1.17	0.28	2.18
水痘	全国	報告数	77	102	5	25
		定点当たり	0.03	0.03	-	0.01
	県	報告数	7	12	1	-
		定点当たり	0.03	0.06	-	-
手足口病	全国	報告数	13	9	-	3
		定点当たり	-	-	-	-
	県	報告数	2	1	-	1
		定点当たり	0.01	-	-	-
伝染性紅斑	全国	報告数	16	10	2	3
		定点当たり	0.01	-	-	-
	県	報告数	1	2	-	-
		定点当たり	-	0.01	-	-
突発性発しん	全国	報告数	-	-	-	-
		定点当たり	-	-	-	-
	県	報告数	-	-	-	-
		定点当たり	-	-	-	-
百日咳	全国	報告数	1	9	3	44
		定点当たり	-	-	-	0.01
	県	報告数	-	-	-	3
		定点当たり	-	-	-	0.01
ヘルパンギーナ	全国	報告数	3	1	1	6
		定点当たり	-	-	-	-
	県	報告数	-	-	-	-
		定点当たり	-	-	-	-
流行性耳下腺炎	全国	報告数	62	98	3	23
		定点当たり	0.02	0.03	-	0.01
	県	報告数	-	3	-	-
		定点当たり	-	0.01	-	-

眼科定点		項目	9	10-14	15-19	20-29	30-39	40-49	50-59	60-69	70歳以上
急性出血性結膜炎	全国	報告数	-	-	-	1	2	2	3	-	-
		定点当たり	-	-	-	-	-	-	-	-	-
	県	報告数	-	-	-	-	1	-	-	-	-
		定点当たり	-	-	-	-	0.02	-	-	-	-
流行性角結膜炎	全国	報告数	5	12	9	65	99	34	23	38	28
		定点当たり	0.01	0.02	0.01	0.10	0.15	0.05	0.03	0.06	0.04
	県	報告数	-	4	-	2	10	2	4	3	3
		定点当たり	-	0.10	-	0.05	0.24	0.05	0.10	0.07	0.07

基幹定点(週報)		項目	45-49	50-54	55-59	60-64	65-69	70歳以上
細菌性髄膜炎	全国	報告数	-	-	-	-	-	2
		定点当たり	-	-	-	-	-	-
	県	報告数	-	-	-	-	-	-
		定点当たり	-	-	-	-	-	-
無菌性髄膜炎	全国	報告数	-	-	-	-	-	
		定点当たり	-	-	-	-	-	
	県	報告数	-	-	-	-	-	
		定点当たり	-	-	-	-	-	
マイコプラズマ肺炎	全国	報告数	2	1	4	1	1	4
		定点当たり	-	-	0.01	-	-	0.01
	県	報告数	-	-	-	-	-	-
		定点当たり	-	-	-	-	-	-
クラミジア肺炎 (オウム病を除く)	全国	報告数	-	-	-	-	1	2
		定点当たり	-	-	-	-	-	-
	県	報告数	-	-	-	-	-	-
		定点当たり	-	-	-	-	-	-

表4 5週前～今週の推移

2008年50週(12月08日～12月14日)

*県域報告数(横浜市、川崎市を除く)

神奈川県域男女合計	項目	5週前	4週前	3週前	2週前	1週前	今週
インフルエンザ (高病原性鳥インフルエンザを除く)	報告数	28	33	60	53	130	254
	定点当たり	0.21	0.25	0.43	0.39	0.94	1.83
RSウイルス感染症	報告数	59	68	53	70	92	74
	定点当たり	0.67	0.78	0.60	0.80	1.05	0.84
咽頭結膜熱	報告数	5	3	9	8	12	20
	定点当たり	0.06	0.03	0.10	0.09	0.14	0.23
A群溶血性レンサ球菌咽頭炎	報告数	112	132	145	136	215	216
	定点当たり	1.27	1.52	1.65	1.55	2.44	2.45
感染性胃腸炎	報告数	391	648	920	1,094	1,528	1,868
	定点当たり	4.44	7.45	10.45	12.43	17.36	21.23
水痘	報告数	76	106	119	177	135	211
	定点当たり	0.86	1.22	1.35	2.01	1.53	2.40
手足口病	報告数	76	54	72	64	65	40
	定点当たり	0.86	0.62	0.82	0.73	0.74	0.45
伝染性紅斑	報告数	3	2	1	3	5	10
	定点当たり	0.03	0.02	0.01	0.03	0.06	0.11
突発性発しん	報告数	60	53	66	42	54	54
	定点当たり	0.68	0.61	0.75	0.48	0.61	0.61
百日咳	報告数	1	4	4	3	13	3
	定点当たり	0.01	0.05	0.05	0.03	0.15	0.03
ヘルパンギーナ	報告数	8	5	8	1	5	1
	定点当たり	0.09	0.06	0.09	0.01	0.06	0.01
流行性耳下腺炎	報告数	40	38	37	49	35	31
	定点当たり	0.45	0.44	0.42	0.56	0.40	0.35
急性出血性結膜炎	報告数	-	-	-	-	-	1
	定点当たり	-	-	-	-	-	0.05
流行性角結膜炎	報告数	18	13	18	23	22	15
	定点当たり	0.95	0.68	1.00	1.21	1.16	0.79
細菌性髄膜炎	報告数	-	-	-	-	-	-
	定点当たり	-	-	-	-	-	-
無菌性髄膜炎	報告数	-	-	-	-	-	-
	定点当たり	-	-	-	-	-	-
マイコプラズマ肺炎	報告数	2	1	-	-	-	1
	定点当たり	0.40	0.20	-	-	-	0.20
クラミジア肺炎 (オウム病を除く)	報告数	-	-	-	-	-	-
	定点当たり	-	-	-	-	-	-