



神奈川県感染症発生情報（週報）

<http://www.eiken.pref.kanagawa.jp/>

平成20年・43週(10月20日～10月26日)

感染症情報センターからのお知らせ

- ・ 神奈川県微生物検査情報第188号【2008年10月発行】を掲載しました。(2008.10.29)
- ・ 神奈川県の感染症発生情報(月報)【9月】を掲載しました。(2008.10.16)
- ・ 「麻しん発生状況」を掲載しました。

全数報告疾病(横浜市、川崎市を除く)

<二類感染症>

- ・ 結核33例(肺結核8例、結核性胸膜炎1例、肺結核及び気管支結核1例、無症状病原体保有者23例)、推定感染地域は国内33例、年齢群は、20歳代2例、40歳代2例、50歳代7例、60歳代7例、70歳代9例、80歳代6例、でした。

<三類感染症>

- ・ 細菌性赤痢1例、菌種は*S. sonnei*、年齢群は20歳代、推定感染地域は国内、推定感染経路は経口感染でした。

<五類感染症>

- ・ アメーバ赤痢1例(腸管アメーバ症)、年齢群は30歳代、推定感染地域は東南アジア、推定感染経路は経口感染でした。
- ・ 後天性免疫不全症候群2例(AIDS 1例、無症候性キャリア1例)、年齢群は30歳代1例、40歳代1例、感染地域は国内1例、不明1例、感染経路は異性間性的接触2例、でした。
- ・ バンコマイシン耐性腸球菌感染症2例(遺伝子型: *VanC* _菌検出検体:血液 2例)、年齢群は80歳代2例、でした。
- ・ 麻しん3例(相模原市、厚木、秦野)、年齢群は0歳1例、1歳1例、2歳1例、ワクチン接種歴は有り2例、なし1例、でした。

定点週報報告疾病

- ・ 手足口病の定点当たり報告数が、厚木(定点当たり2.70)保健福祉事務所管内で、警報レベルにあります。

神奈川県感染症情報センター

(神奈川県衛生研究所 企画情報部 衛生情報課)

TEL:0467-83-4400(代表)

FAX:0467-89-5211(企画情報部)

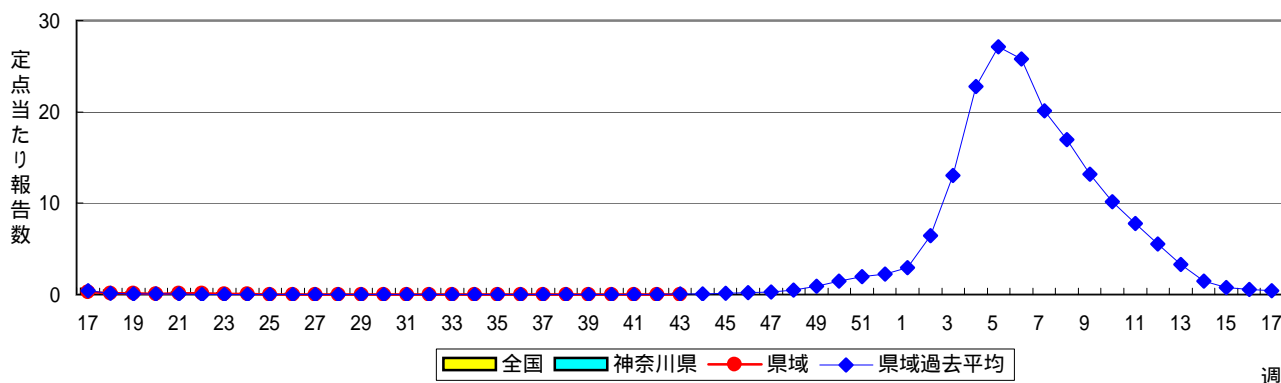
感染症発生動向調査事業は「感染症の予防及び感染症の患者に対する医療に関する法律」によって行われています。

感染症発生動向調査：週報対象疾患の時系列グラフ

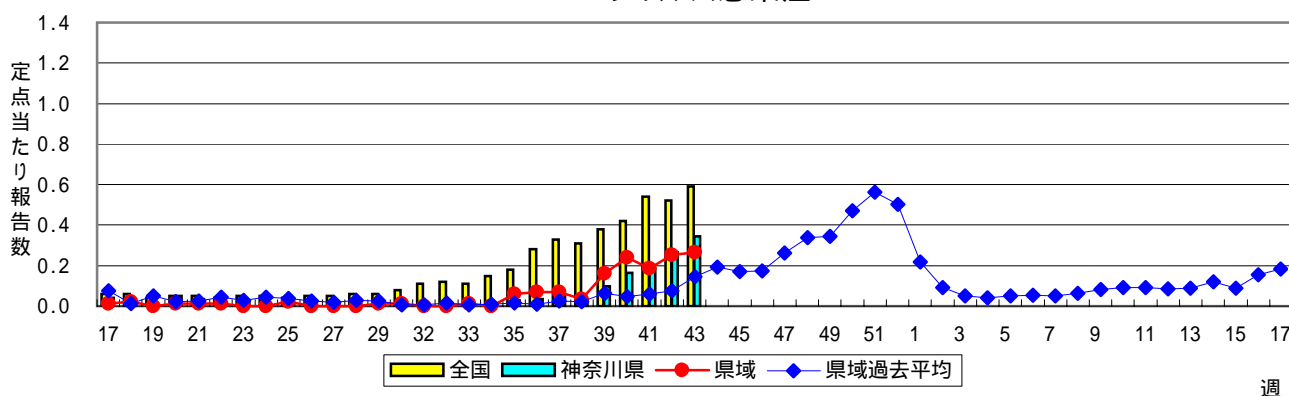
疾患名の括弧書きは、一般名称であり、正式名称ではありません。

神奈川県&県域(横浜市・川崎市を除く)のデータです。

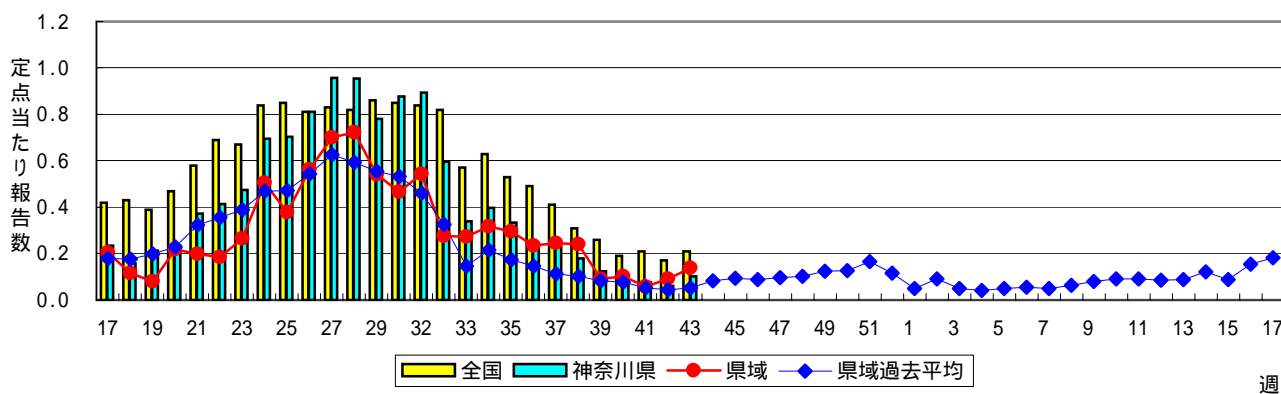
インフルエンザ(高病原性鳥インフルエンザを除く)



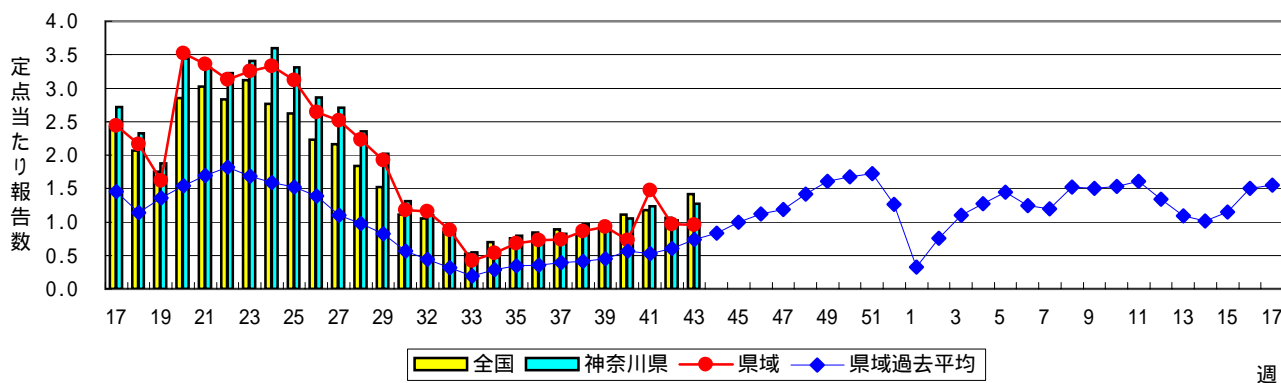
RSウイルス感染症



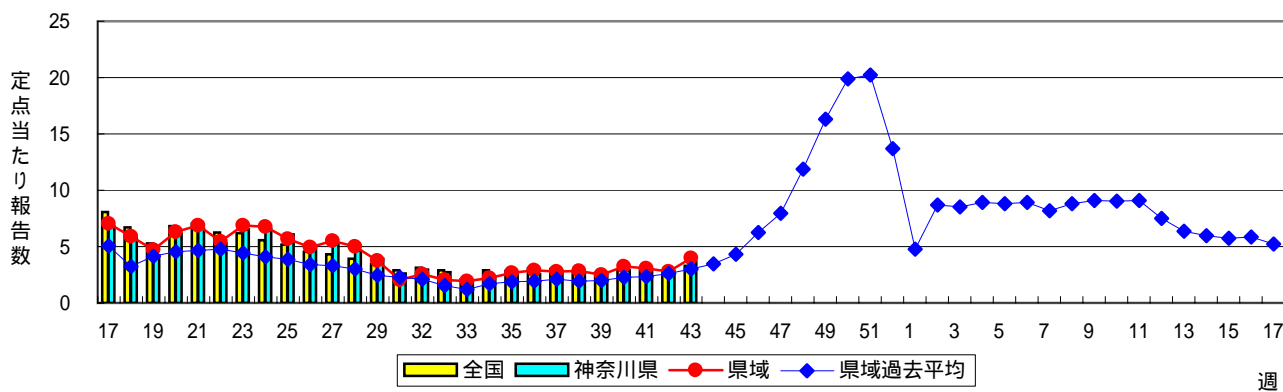
咽頭結膜熱(プール熱)



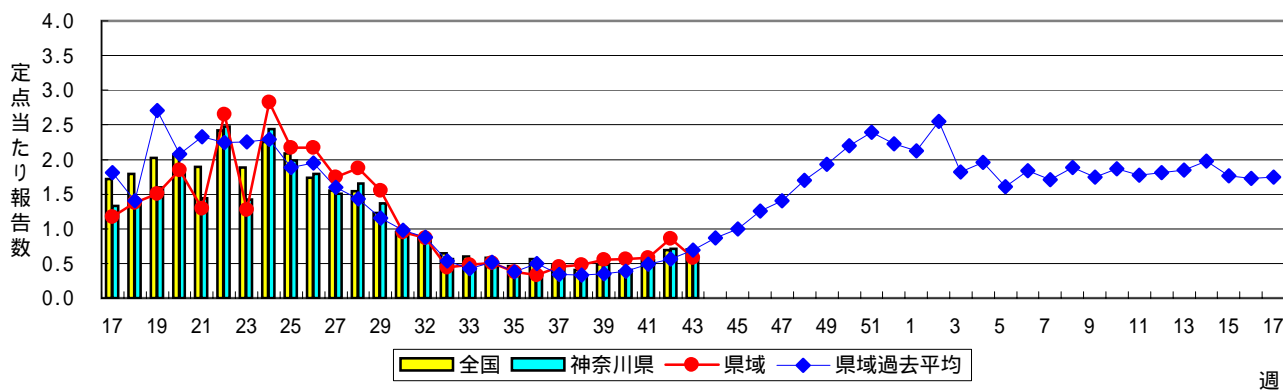
A群溶血性レンサ球菌咽頭炎



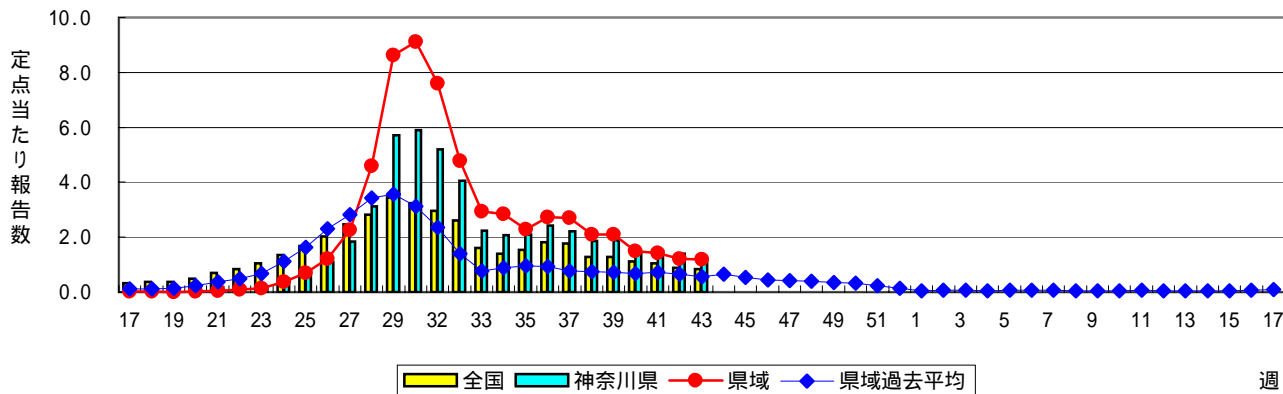
感染性胃腸炎



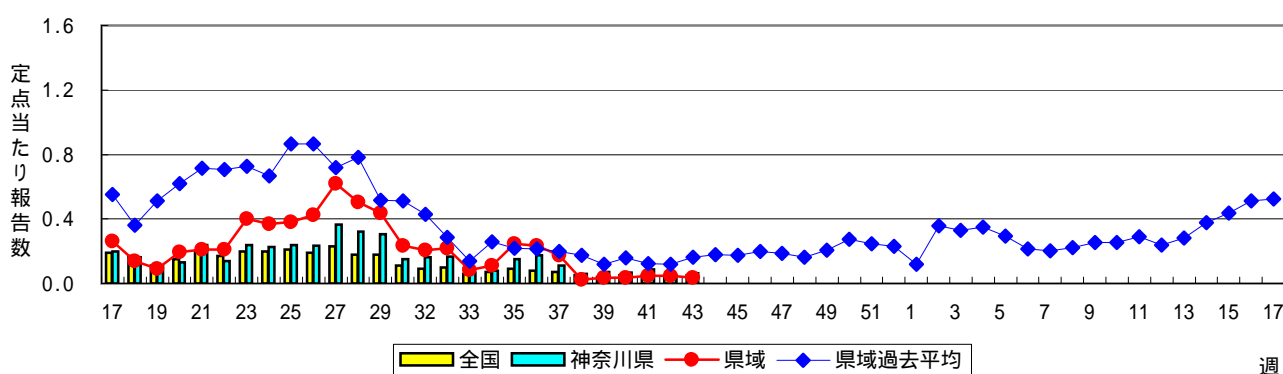
水痘(水ぼうそう)



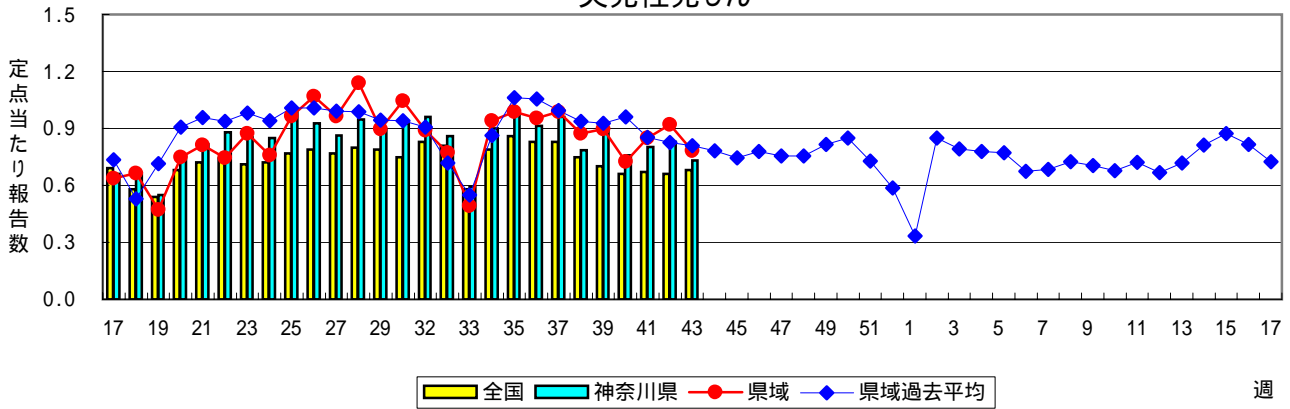
手足口病



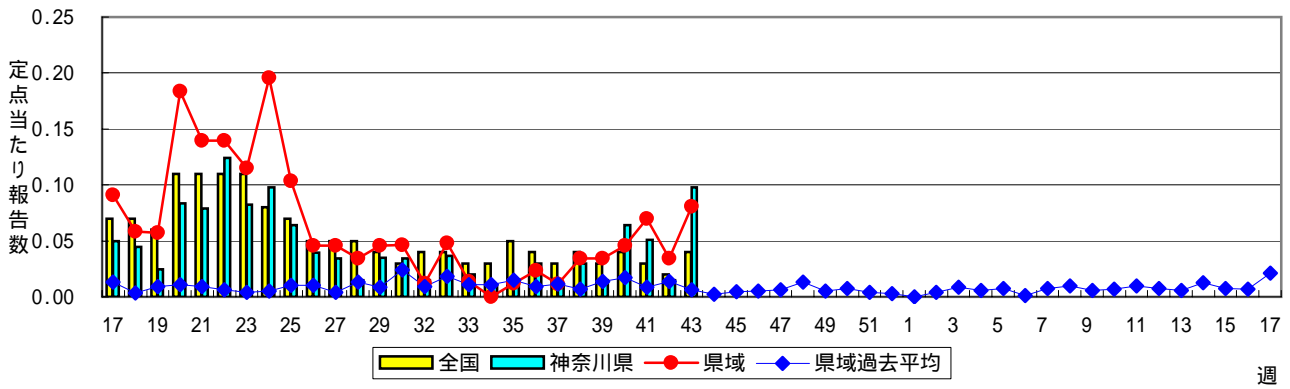
伝染性紅斑(リンゴ病)



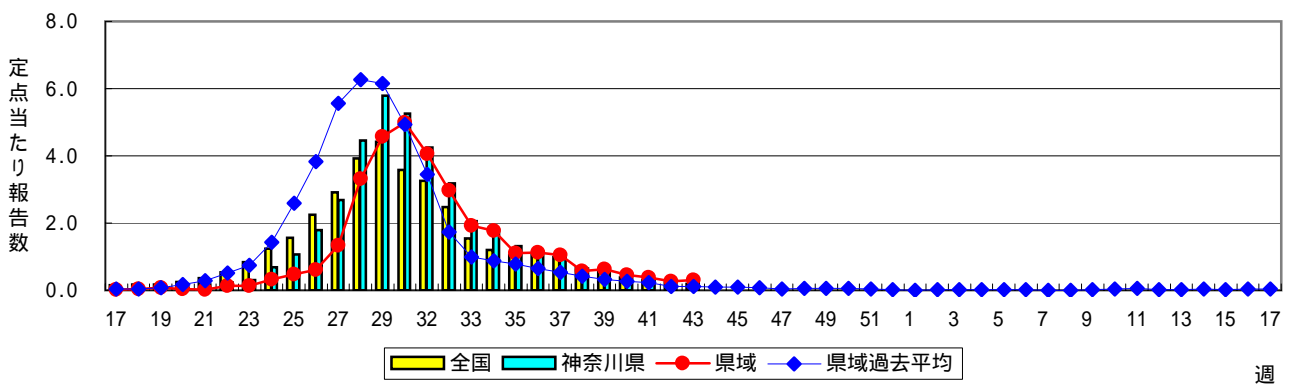
突発性発しん



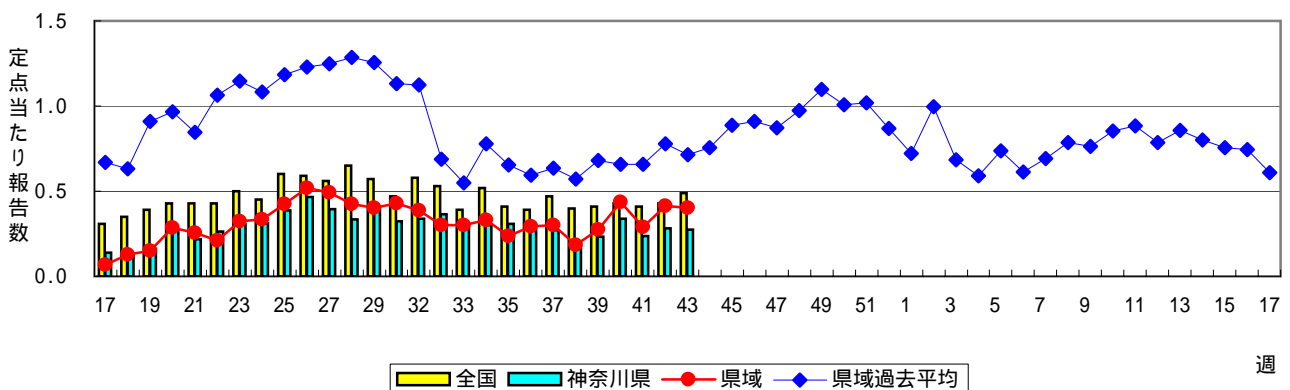
百日咳



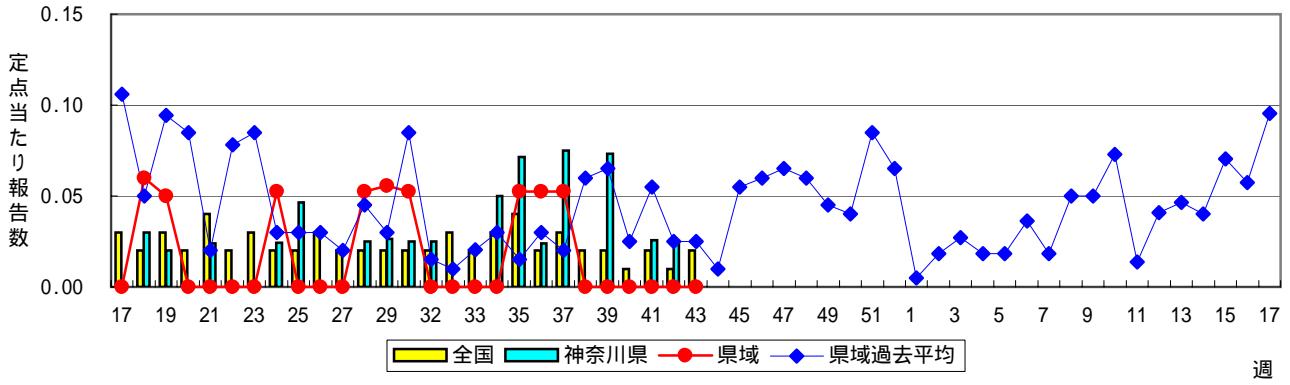
ヘルパンギーナ



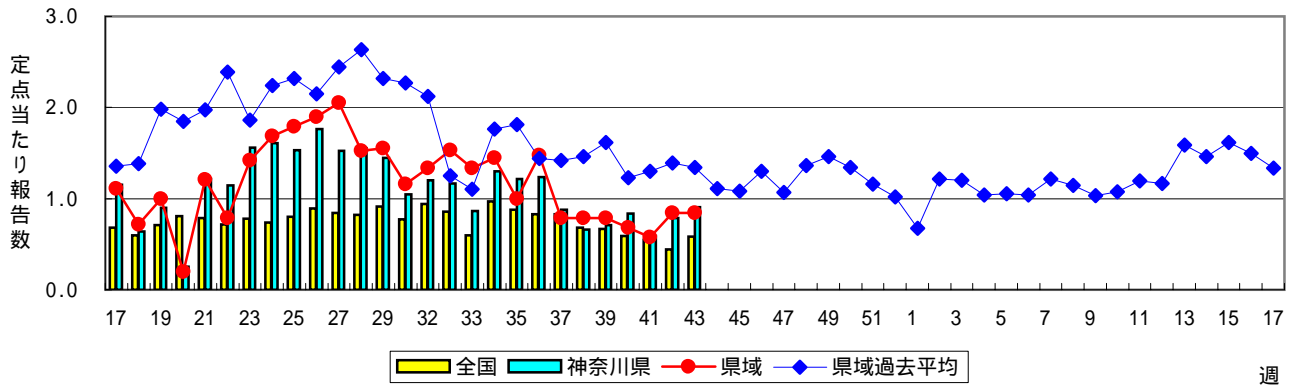
流行性耳下腺炎(おたふくかぜ)



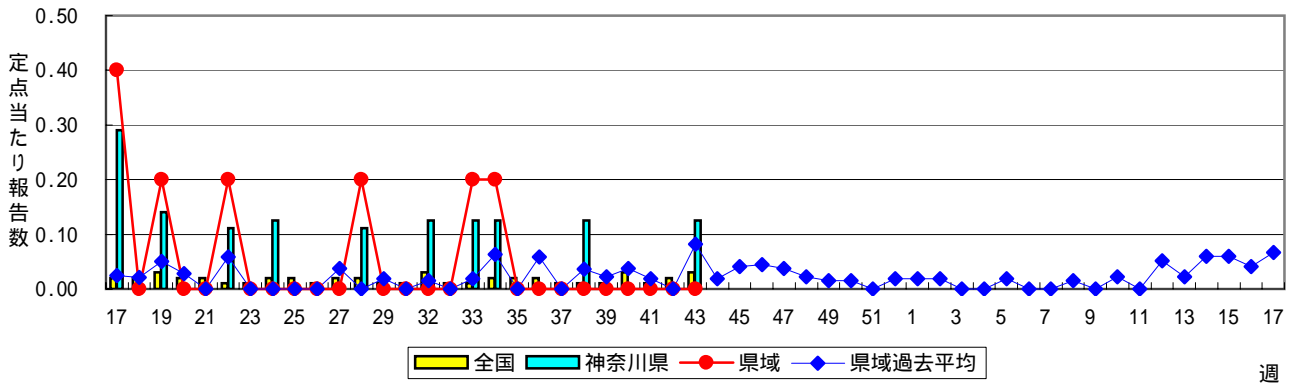
急性出血性結膜炎



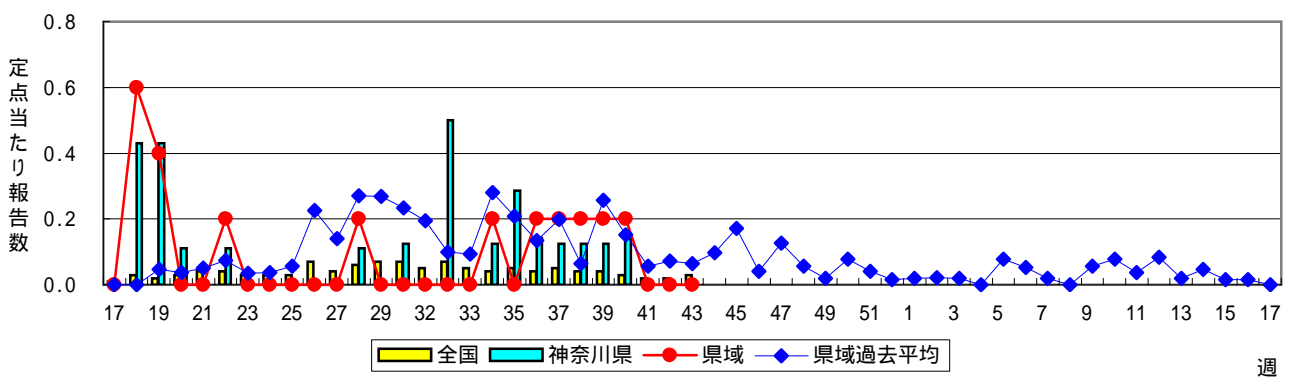
流行性角結膜炎



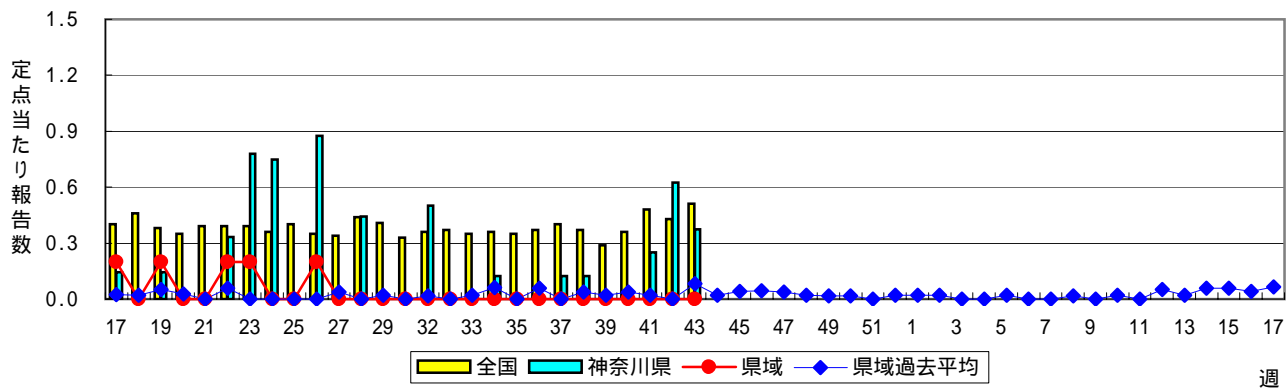
細菌性髄膜炎



無菌性髄膜炎



マイコプラズマ肺炎



クラミジア肺炎(オウム病を除く)

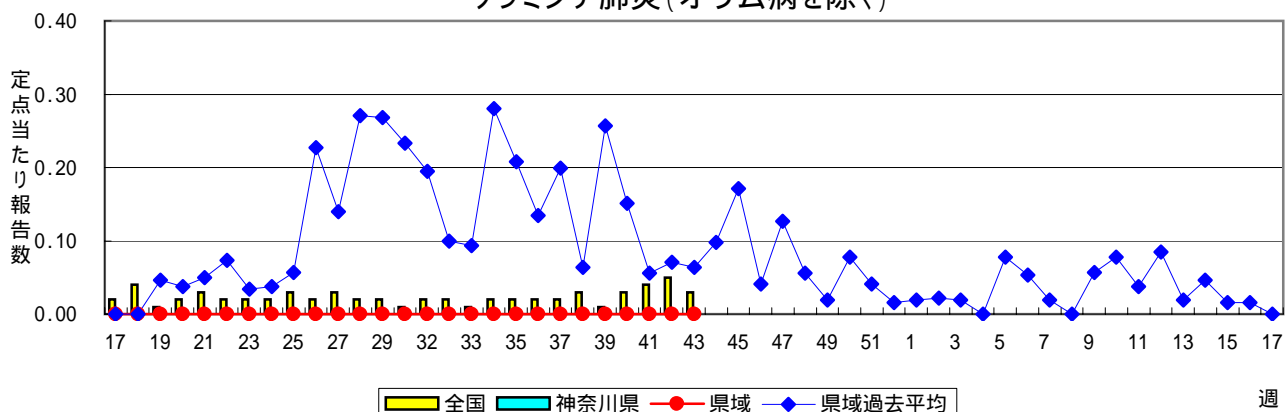


表1 報告数・定点当たり報告数 疾病、政令市・保健所別 (その1)

2008年43週(10月20日～10月26日)

神奈川県	インフルエンザ (高病原性鳥インフルエンザを 除く)		RSウイルス感染症		咽頭結膜熱		A群溶血性レンサ球 菌咽頭炎		感染性胃腸炎	
	報告数	定点当たり	報告数	定点当たり	報告数	定点当たり	報告数	定点当たり	報告数	定点当たり
全県	10	0.03	70	0.34	21	0.10	260	1.27	748	3.67
横浜市	9	0.07	29	0.35	6	0.07	98	1.17	238	2.83
川崎市	-	-	18	0.55	3	0.09	79	2.39	163	4.94
県域 (横浜市、川崎市を除く)	1	0.01	23	0.26	12	0.14	83	0.95	347	3.99
横須賀市	1	0.07	11	1.22	1	0.11	4	0.44	2	0.22
相模原市	-	-	4	0.27	1	0.07	15	1.00	75	5.00
藤沢市	-	-	-	-	1	0.11	7	0.78	26	2.89
平塚	-	-	-	-	1	0.14	-	-	7	1.00
鎌倉	-	-	2	0.33	-	-	10	1.67	21	3.50
小田原	-	-	4	0.67	-	-	12	2.00	12	2.00
三崎	-	-	-	-	-	-	-	-	4	2.00
厚木	-	-	2	0.20	-	-	23	2.30	105	10.50
足柄上	-	-	-	-	-	-	1	0.33	1	0.33
秦野	-	-	-	-	7	1.17	2	0.33	30	5.00
大和	-	-	-	-	1	0.14	2	0.29	46	6.57
茅ヶ崎	-	-	-	-	-	-	7	1.00	18	2.57

神奈川県	水痘		手足口病		伝染性紅斑		突発性発しん		百日咳	
	報告数	定点当たり	報告数	定点当たり	報告数	定点当たり	報告数	定点当たり	報告数	定点当たり
全県	120	0.59	246	1.21	13	0.06	149	0.73	20	0.10
横浜市	56	0.67	128	1.52	8	0.10	48	0.57	13	0.15
川崎市	13	0.39	15	0.45	2	0.06	33	1.00	-	-
県域 (横浜市、川崎市を除く)	51	0.59	103	1.18	3	0.03	68	0.78	7	0.08
横須賀市	4	0.44	10	1.11	2	0.22	4	0.44	1	0.11
相模原市	5	0.33	31	2.07	-	-	15	1.00	-	-
藤沢市	6	0.67	2	0.22	1	0.11	10	1.11	-	-
平塚	1	0.14	1	0.14	-	-	5	0.71	-	-
鎌倉	6	1.00	7	1.17	-	-	4	0.67	-	-
小田原	1	0.17	5	0.83	-	-	5	0.83	5	0.83
三崎	1	0.50	2	1.00	-	-	-	-	-	-
厚木	16	1.60	27	2.70	-	-	11	1.10	-	-
足柄上	-	-	7	2.33	-	-	-	-	-	-
秦野	1	0.17	2	0.33	-	-	2	0.33	-	-
大和	-	-	8	1.14	-	-	5	0.71	-	-
茅ヶ崎	10	1.43	1	0.14	-	-	7	1.00	1	0.14

神奈川県	ヘルパンギーナ		流行性耳下腺炎		急性出血性結膜炎		流行性角結膜炎		細菌性髄膜炎	
	報告数	定点当たり	報告数	定点当たり	報告数	定点当たり	報告数	定点当たり	報告数	定点当たり
全県	49	0.24	56	0.27	-	-	38	0.90	1	0.13
横浜市	17	0.20	14	0.17	-	-	20	1.25	-	-
川崎市	5	0.15	7	0.21	-	-	2	0.29	1	0.50
県域 (横浜市、川崎市を除く)	27	0.31	35	0.40	-	-	16	0.84	-	-
横須賀市	3	0.33	11	1.22	-	-	4	4.00	-	-
相模原市	4	0.27	14	0.93	-	-	1	0.25	-	-
藤沢市	4	0.44	-	-	-	-	-	-	-	-
平塚	2	0.29	1	0.14	-	-	1	0.50	-	-
鎌倉	3	0.50	-	-	-	-	-	-
小田原	1	0.17	-	-	-	-	-	-
三崎	5	2.50	-	-
厚木	-	-	1	0.10	-	-	9	3.00	-	-
足柄上	-	-	-	-
秦野	3	0.50	1	0.17	-	-	-	-
大和	-	-	5	0.71	-	-	-	-
茅ヶ崎	2	0.29	2	0.29	-	-	1	0.50

表1 報告数・定点当たり報告数 疾病、政令市・保健所別 (その2)

2008年43週(10月20日～10月26日)

神奈川県	無菌性髄膜炎		マイコプラズマ肺炎		クラミジア肺炎 (オウム病を除く)	
	報告数	定点当たり	報告数	定点当たり	報告数	定点当たり
全県	-	-	3	0.38	-	-
横浜市	-	-	3	3.00	-	-
川崎市	-	-	-	-	-	-
県域 (横浜市、川崎市を除く)	-	-	-	-	-	-
横須賀市	-	-	-	-	-	-
相模原市	-	-	-	-	-	-
藤沢市	-	-	-	-	-	-
平塚	-	-	-	-	-	-
鎌倉
小田原
三崎
厚木	-	-	-	-	-	-
足柄上
秦野
大和
茅ヶ崎

表2 報告数・定点当たり報告数、疾病・年齢階級別
(横浜市・川崎市を除く県域) (その2)

2008年43週(10月20日～10月26日)

インフルエンザ定点		項目	9	10-14	15-19	20-29	30-39	40-49	50-59	60-69	70-79	80歳以上
インフルエンザ (高病原性鳥インフルエンザを除く)	全国	報告数	8	27	17	28	28	9	7	4	3	1
		定点当たり	-	0.01	-	0.01	-	-	-	-	-	-
	県域	報告数	-	-	-	-	-	-	-	-	1	-
		定点当たり	-	-	-	-	-	-	-	-	0.01	-

小児科定点		項目	9	10-14	15-19	20歳以上
RSウイルス感染症	全国	報告数	1	-	-	4
		定点当たり	-	-	-	-
	県域	報告数	-	-	-	-
		定点当たり	-	-	-	-
咽頭結膜熱	全国	報告数	10	25	2	9
		定点当たり	-	0.01	-	-
	県域	報告数	-	-	-	1
		定点当たり	-	-	-	0.01
A群溶血性レンサ球菌咽頭炎	全国	報告数	220	449	40	241
		定点当たり	0.07	0.15	0.01	0.08
	県域	報告数	3	10	4	8
		定点当たり	0.03	0.11	0.05	0.09
感染性胃腸炎	全国	報告数	311	870	209	937
		定点当たり	0.10	0.29	0.07	0.31
	県域	報告数	15	28	4	36
		定点当たり	0.17	0.32	0.05	0.41
水痘	全国	報告数	24	35	3	13
		定点当たり	0.01	0.01	-	-
	県域	報告数	1	1	-	-
		定点当たり	0.01	0.01	-	-
手足口病	全国	報告数	30	50	3	24
		定点当たり	0.01	0.02	-	0.01
	県域	報告数	1	2	-	-
		定点当たり	0.01	0.02	-	-
伝染性紅斑	全国	報告数	7	5	-	3
		定点当たり	-	-	-	-
	県域	報告数	-	-	-	-
		定点当たり	-	-	-	-
突発性発しん	全国	報告数	-	-	-	-
		定点当たり	-	-	-	-
	県域	報告数	-	-	-	-
		定点当たり	-	-	-	-
百日咳	全国	報告数	1	12	6	49
		定点当たり	-	-	-	0.02
	県域	報告数	-	-	-	5
		定点当たり	-	-	-	0.06
ヘルパンギーナ	全国	報告数	5	9	1	14
		定点当たり	-	-	-	-
	県域	報告数	-	-	-	-
		定点当たり	-	-	-	-
流行性耳下腺炎	全国	報告数	57	75	7	13
		定点当たり	0.02	0.02	-	-
	県域	報告数	3	3	1	-
		定点当たり	0.03	0.03	0.01	-

眼科定点		項目	9	10-14	15-19	20-29	30-39	40-49	50-59	60-69	70歳以上
急性出血性結膜炎	全国	報告数	-	-	2	1	1	3	-	1	1
		定点当たり	-	-	-	-	-	-	-	-	-
	県域	報告数	-	-	-	-	-	-	-	-	-
		定点当たり	-	-	-	-	-	-	-	-	-
流行性角結膜炎	全国	報告数	5	18	20	71	79	47	39	25	24
		定点当たり	0.01	0.03	0.03	0.11	0.12	0.07	0.06	0.04	0.04
	県域	報告数	1	-	-	4	3	3	1	1	1
		定点当たり	0.05	-	-	0.21	0.16	0.16	0.05	0.05	0.05

基幹定点(週報)		項目	45-49	50-54	55-59	60-64	65-69	70歳以上
細菌性髄膜炎	全国	報告数	-	1	2	-	-	3
		定点当たり	-	-	-	-	-	0.01
	県域	報告数	-	-	-	-	-	-
		定点当たり	-	-	-	-	-	-
無菌性髄膜炎	全国	報告数	-	-	-	-	-	1
		定点当たり	-	-	-	-	-	-
	県域	報告数	-	-	-	-	-	-
		定点当たり	-	-	-	-	-	-
マイコプラズマ肺炎	全国	報告数	-	1	1	3	3	3
		定点当たり	-	-	-	0.01	0.01	0.01
	県域	報告数	-	-	-	-	-	-
		定点当たり	-	-	-	-	-	-
クラミジア肺炎 (オウム病を除く)	全国	報告数	-	-	1	2	-	5
		定点当たり	-	-	-	-	-	0.01
	県域	報告数	-	-	-	-	-	-
		定点当たり	-	-	-	-	-	-

表3 報告数・定点あたり報告数、疾病・年齢階級別
(横浜市・川崎市を含む神奈川県)(その2)

2008年43週(10月20日～10月26日)

インフルエンザ定点		項目	9	10-14	15-19	20-29	30-39	40-49	50-59	60-69	70-79	80歳以上
インフルエンザ (高病原性鳥インフルエンザを除く)	全国	報告数	8	27	17	28	28	9	7	4	3	1
		定点あたり	-	0.01	-	0.01	0.01	-	-	-	-	-
	県	報告数	1	1	-	1	2	-	-	-	1	-
		定点あたり	-	-	-	-	0.01	-	-	-	-	-

小児科定点		項目	9	10-14	15-19	20歳以上
RSウイルス感染症	全国	報告数	1	-	-	4
		定点あたり	-	-	-	-
	県	報告数	-	-	-	-
		定点あたり	-	-	-	-
咽頭結膜熱	全国	報告数	10	25	2	9
		定点あたり	-	0.01	-	-
	県	報告数	-	1	-	2
		定点あたり	-	-	-	0.01
A群溶血性レンサ球菌咽頭炎	全国	報告数	220	449	40	241
		定点あたり	0.07	0.15	0.01	0.08
	県	報告数	10	21	5	20
		定点あたり	0.05	0.10	0.02	0.10
感染性胃腸炎	全国	報告数	311	870	209	937
		定点あたり	0.10	0.29	0.07	0.31
	県	報告数	28	48	8	80
		定点あたり	0.14	0.24	0.04	0.39
水痘	全国	報告数	24	35	3	13
		定点あたり	0.01	0.01	-	-
	県	報告数	1	2	-	1
		定点あたり	-	0.01	-	-
手足口病	全国	報告数	30	50	3	24
		定点あたり	0.01	0.02	-	0.01
	県	報告数	1	6	-	-
		定点あたり	-	0.03	-	-
伝染性紅斑	全国	報告数	7	5	-	3
		定点あたり	-	-	-	-
	県	報告数	1	2	-	-
		定点あたり	-	0.01	-	-
突発性発しん	全国	報告数	-	-	-	-
		定点あたり	-	-	-	-
	県	報告数	-	-	-	-
		定点あたり	-	-	-	-
百日咳	全国	報告数	1	12	6	49
		定点あたり	-	-	-	0.02
	県	報告数	-	-	-	7
		定点あたり	-	-	-	0.03
ヘルパンギーナ	全国	報告数	5	9	1	14
		定点あたり	-	-	-	-
	県	報告数	-	2	-	1
		定点あたり	-	0.01	-	-
流行性耳下腺炎	全国	報告数	57	75	7	13
		定点あたり	0.02	0.02	-	-
	県	報告数	3	5	1	-
		定点あたり	0.01	0.02	-	-

眼科定点		項目	9	10-14	15-19	20-29	30-39	40-49	50-59	60-69	70歳以上
急性出血性結膜炎	全国	報告数	-	-	2	1	1	3	-	1	1
		定点あたり	-	-	-	-	-	-	-	-	-
	県	報告数	-	-	-	-	-	-	-	-	-
		定点あたり	-	-	-	-	-	-	-	-	-
流行性角結膜炎	全国	報告数	5	18	20	71	79	47	39	25	24
		定点あたり	0.01	0.03	0.03	0.11	0.12	0.07	0.06	0.04	0.04
	県	報告数	1	-	2	8	5	5	4	3	4
		定点あたり	0.02	-	0.05	0.19	0.12	0.12	0.10	0.07	0.10

基幹定点(週報)		項目	45-49	50-54	55-59	60-64	65-69	70歳以上
細菌性髄膜炎	全国	報告数	-	1	2	-	-	3
		定点あたり	-	-	-	-	-	0.01
	県	報告数	-	-	-	-	-	-
		定点あたり	-	-	-	-	-	-
無菌性髄膜炎	全国	報告数	-	-	-	-	-	1
		定点あたり	-	-	-	-	-	-
	県	報告数	-	-	-	-	-	-
		定点あたり	-	-	-	-	-	-
マイコプラズマ肺炎	全国	報告数	-	1	1	3	3	3
		定点あたり	-	-	-	0.01	0.01	0.01
	県	報告数	-	-	-	-	-	-
		定点あたり	-	-	-	-	-	-
クラミジア肺炎 (オウム病を除く)	全国	報告数	-	-	1	2	-	5
		定点あたり	-	-	-	-	-	0.01
	県	報告数	-	-	-	-	-	-
		定点あたり	-	-	-	-	-	-

表4 5週前～今週の推移

2008年43週(10月20日～10月26日)

*県域報告数(横浜市、川崎市を除く)

神奈川県域男女合計	項目	5週前	4週前	3週前	2週前	1週前	今週
インフルエンザ (高病原性鳥インフルエンザを除く)	報告数	-	-	2	3	2	1
	定点当たり	-	-	0.01	0.02	0.01	0.01
RSウイルス感染症	報告数	3	14	21	16	22	23
	定点当たり	0.03	0.16	0.24	0.19	0.25	0.26
咽頭結膜熱	報告数	21	8	9	5	8	12
	定点当たり	0.24	0.09	0.10	0.06	0.09	0.14
A群溶血性レンサ球菌咽頭炎	報告数	75	81	63	127	84	83
	定点当たり	0.86	0.93	0.72	1.48	0.97	0.95
感染性胃腸炎	報告数	248	217	284	266	242	347
	定点当たり	2.85	2.49	3.26	3.09	2.78	3.99
水痘	報告数	42	48	49	50	75	51
	定点当たり	0.48	0.55	0.56	0.58	0.86	0.59
手足口病	報告数	182	183	130	122	105	103
	定点当たり	2.09	2.10	1.49	1.42	1.21	1.18
伝染性紅斑	報告数	2	3	3	4	4	3
	定点当たり	0.02	0.03	0.03	0.05	0.05	0.03
突発性発しん	報告数	76	78	63	73	80	68
	定点当たり	0.87	0.90	0.72	0.85	0.92	0.78
百日咳	報告数	3	3	4	6	3	7
	定点当たり	0.03	0.03	0.05	0.07	0.03	0.08
ヘルパンギーナ	報告数	49	55	40	32	23	27
	定点当たり	0.56	0.63	0.46	0.37	0.26	0.31
流行性耳下腺炎	報告数	16	24	38	25	36	35
	定点当たり	0.18	0.28	0.44	0.29	0.41	0.40
急性出血性結膜炎	報告数	-	-	-	-	-	-
	定点当たり	-	-	-	-	-	-
流行性角結膜炎	報告数	15	15	13	11	16	16
	定点当たり	0.79	0.79	0.68	0.58	0.84	0.84
細菌性髄膜炎	報告数	-	-	-	-	-	-
	定点当たり	-	-	-	-	-	-
無菌性髄膜炎	報告数	1	1	1	-	-	-
	定点当たり	0.20	0.20	0.20	-	-	-
マイコプラズマ肺炎	報告数	-	-	-	-	-	-
	定点当たり	-	-	-	-	-	-
クラミジア肺炎 (オウム病を除く)	報告数	-	-	-	-	-	-
	定点当たり	-	-	-	-	-	-