



神奈川県感染症発生情報（週報）

<http://www.eiken.pref.kanagawa.jp/>

平成20年・40週(9月29日～10月05日)

感染症情報センターからのお知らせ

- ・ 神奈川県の感染症発生情報（月報）【8月】を掲載しました。（2008.9.18）
- ・ 「平成19年版 神奈川の感染症」を掲載しました。（2008.8.26）

注目感染症：＜RSウイルス感染症＞

RSウイルス感染症の報告数が増加しています。RSウイルス感染症は、せき、くしゃみなどでRSウイルスに感染することで発症します。かぜのような症状のときもありますが、乳幼児では肺炎や細気管支炎など重症化しやすく、注意が必要です。免疫ができにくいいため、繰り返し感染しますが、大きくなるにしたがって、重症化することは少なくなります。特別な治療法はなく、対症療法が中心となり、予防接種もありません。赤ちゃんの「かぜ」の症状には注意するようにしましょう。また、「かぜ」対策として、うがい・手洗い・マスクを心掛けましょう。

全数報告疾病（横浜市、川崎市を除く）

＜二類感染症＞

- ・ 結核45例（肺結核9例、粟粒結核1例、結核性リンパ節炎1例、結核性胸膜炎2例、無症状病原体保有者30例、疑似症患者2例）、推定感染地域は国内45例、年齢群は、10歳代1例、20歳代2例、30歳代5例、40歳代4例、50歳代10例、60歳代8例、70歳代9例、80歳代6例、でした。

＜四類感染症＞

- ・ レジオネラ症1例（肺炎型）、推定感染地域は国内でした。

＜五類感染症＞

- ・ 後天性免疫不全症候群1例（AIDS）、感染地域は不明、感染経路は不明でした。
- ・ 麻疹2例（藤沢市、鎌倉）、年齢群は、0歳1例、4歳1例、ワクチン接種歴は有り1例、無し1例、でした。

定点週報報告疾病（横浜市、川崎市を除く）

- ・ 咽頭結膜熱の定点当たり報告数が、厚木（定点当たり0.10）保健福祉事務所管内で、警報レベルにあります。
- ・ 手足口病の定点当たり報告数が、厚木（定点当たり3.50）保健福祉事務所管内で、警報レベルにあります。

神奈川県感染症情報センター

（神奈川県衛生研究所 企画情報部 衛生情報課）

TEL:0467-83-4400(代表)(内線 2112)

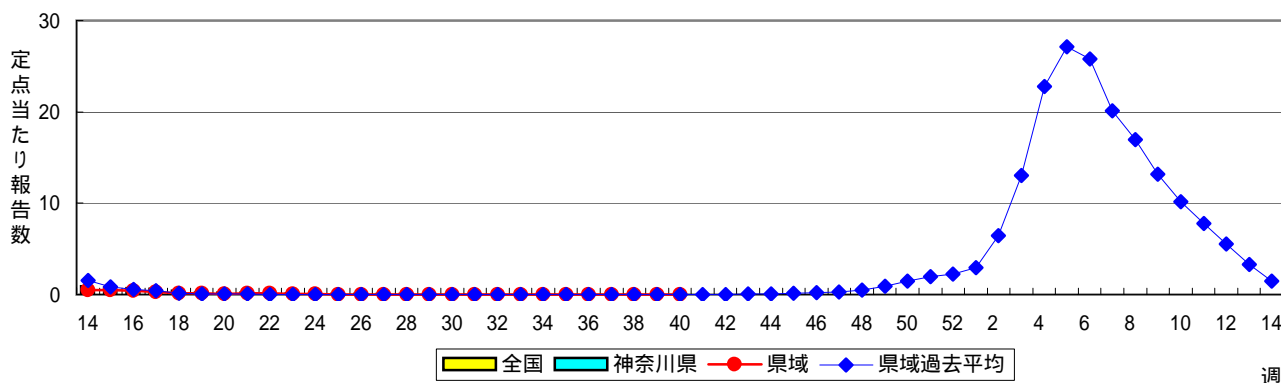
FAX:0467-89-5211(企画情報部)

感染症発生動向調査：週報対象疾患の時系列グラフ

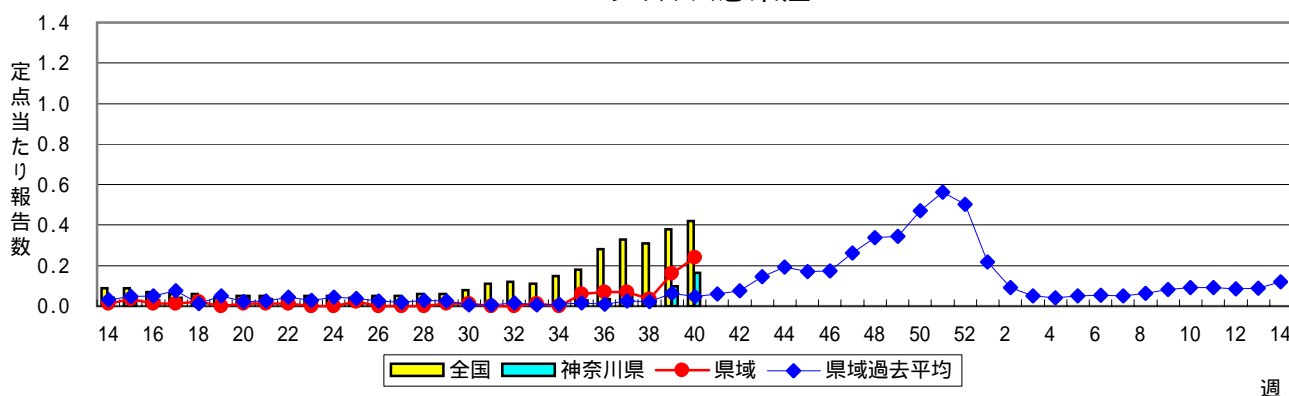
疾患名の括弧書きは、一般名称であり、正式名称ではありません。

神奈川県&県域(横浜市・川崎市を除く)のデータです。

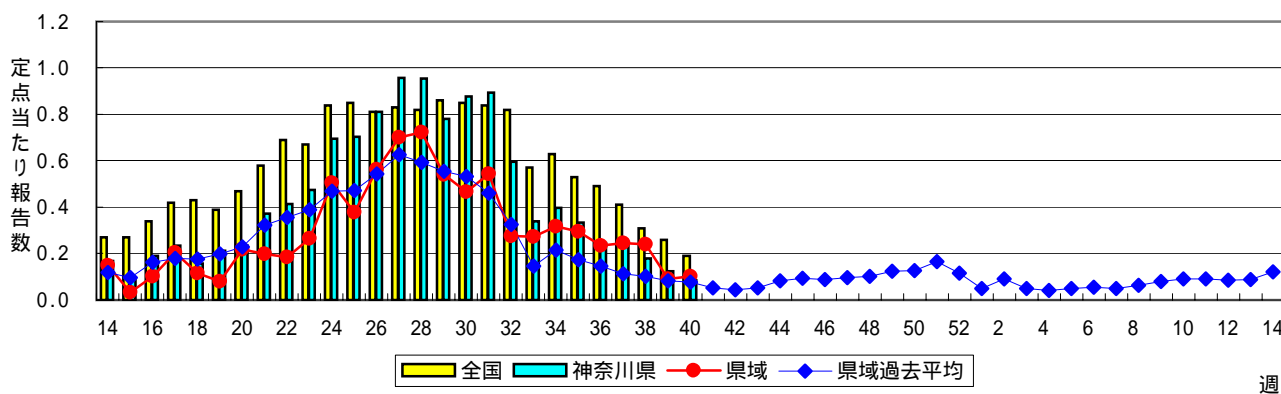
インフルエンザ(高病原性鳥インフルエンザを除く)



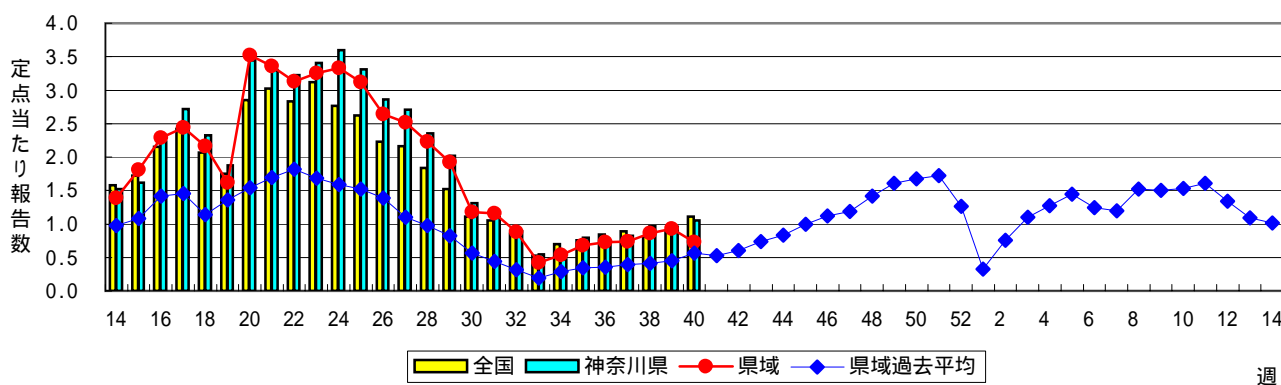
RSウイルス感染症



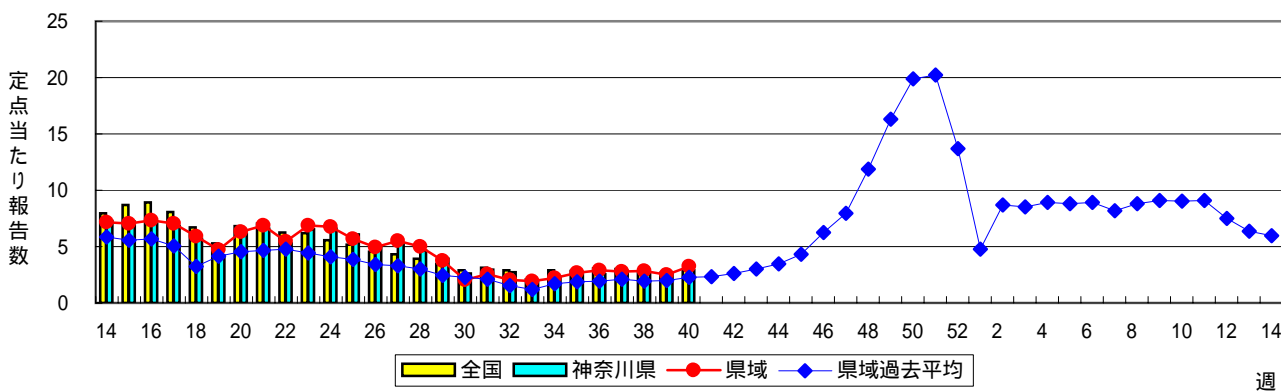
咽頭結膜熱(プール熱)



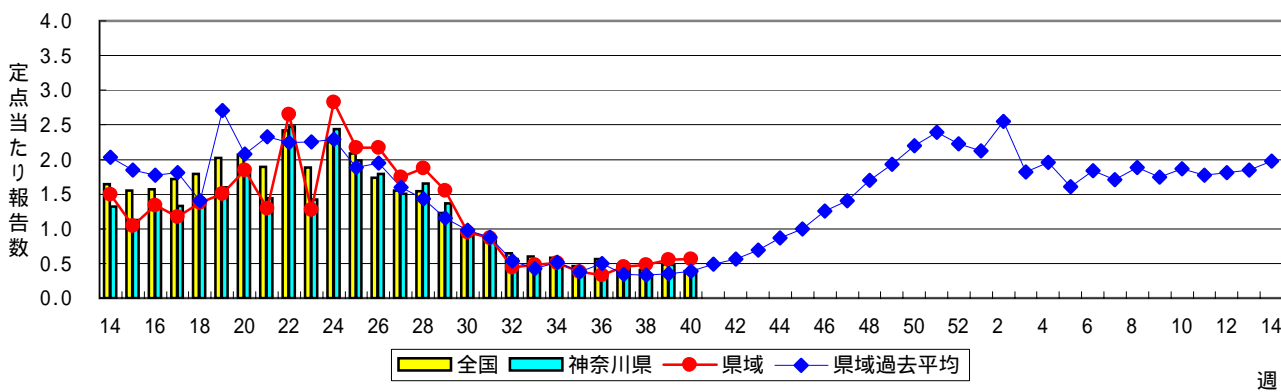
A群溶血性レンサ球菌咽頭炎



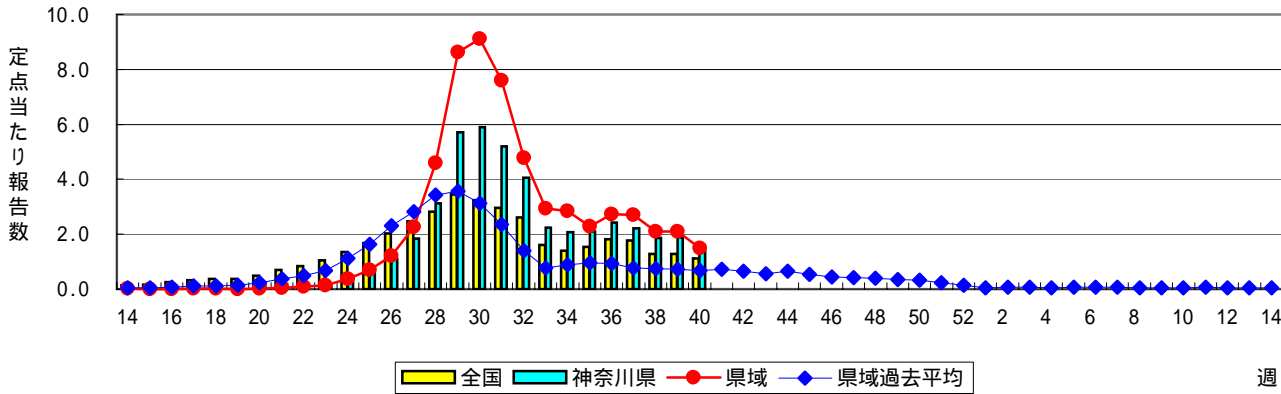
感染性胃腸炎



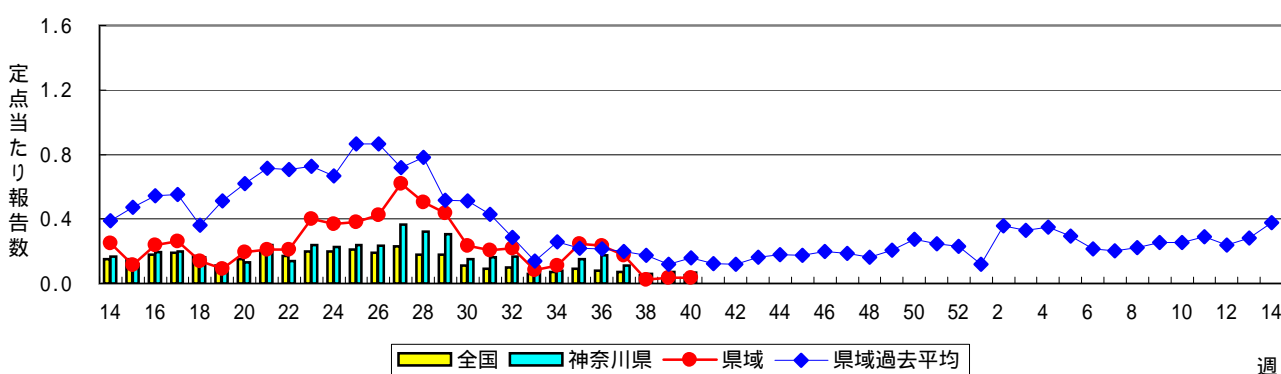
水痘(水ぼうそう)



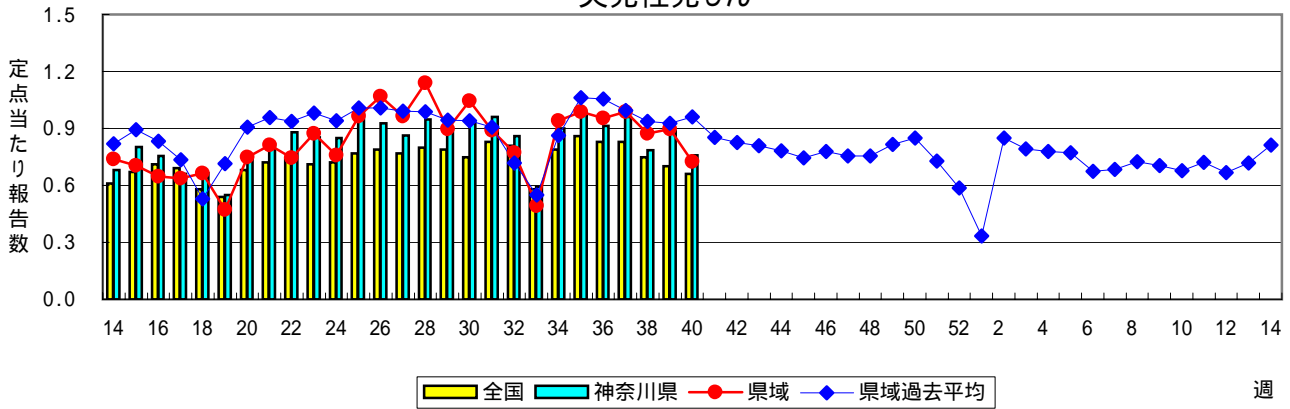
手足口病



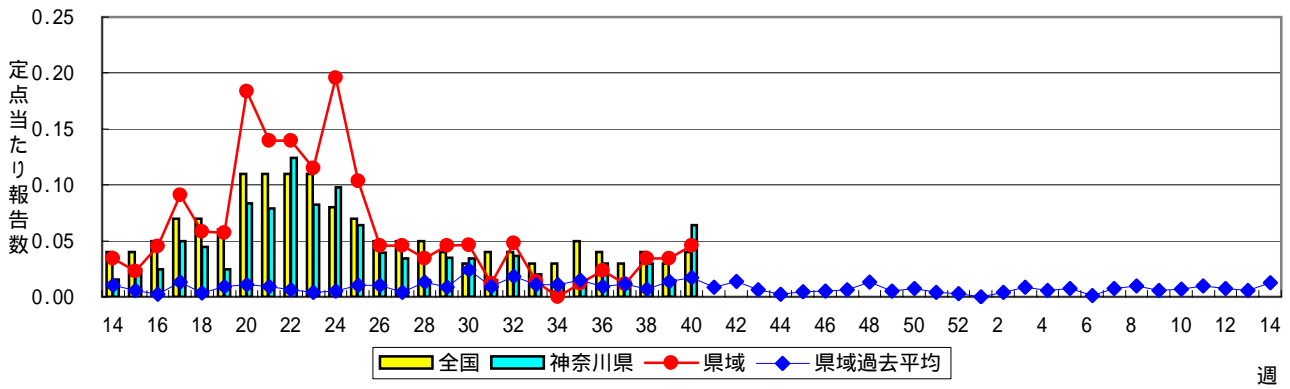
伝染性紅斑(リンゴ病)



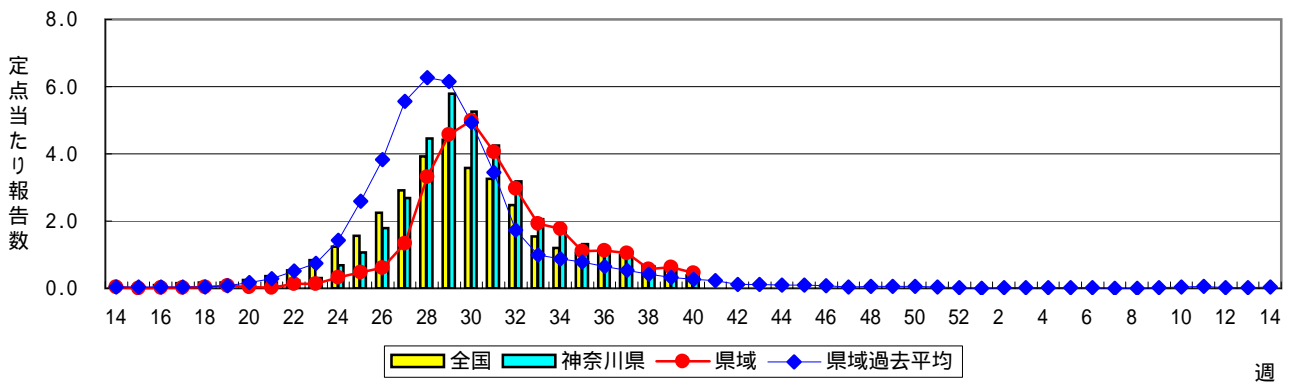
突発性発しん



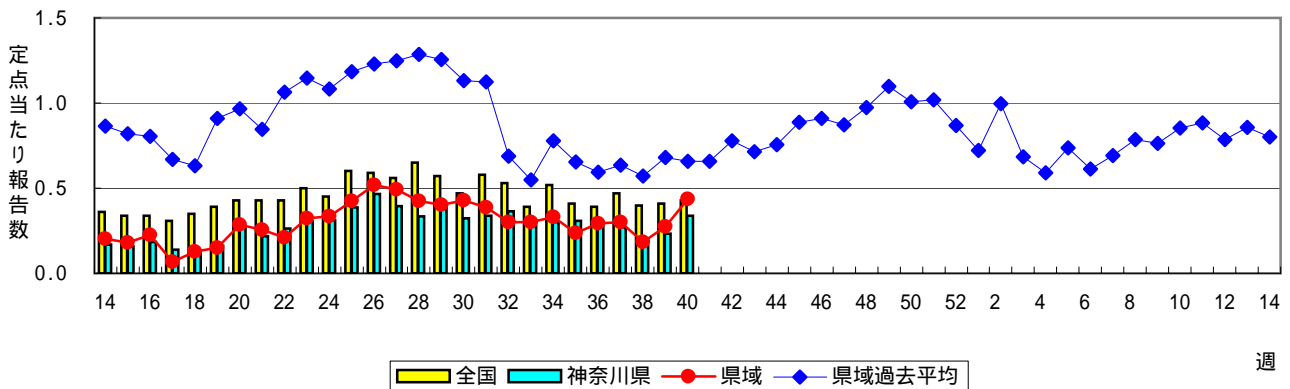
百日咳



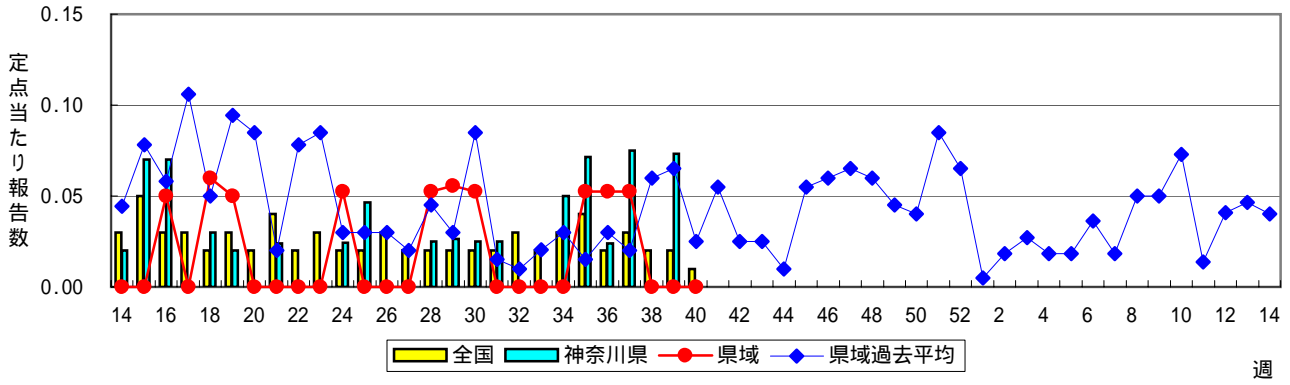
ヘルパンギーナ



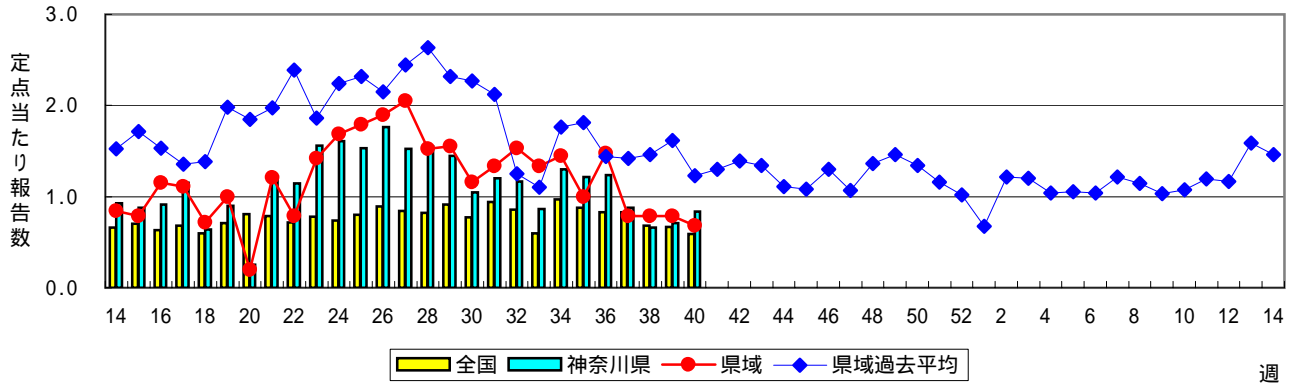
流行性耳下腺炎(おたふくかぜ)



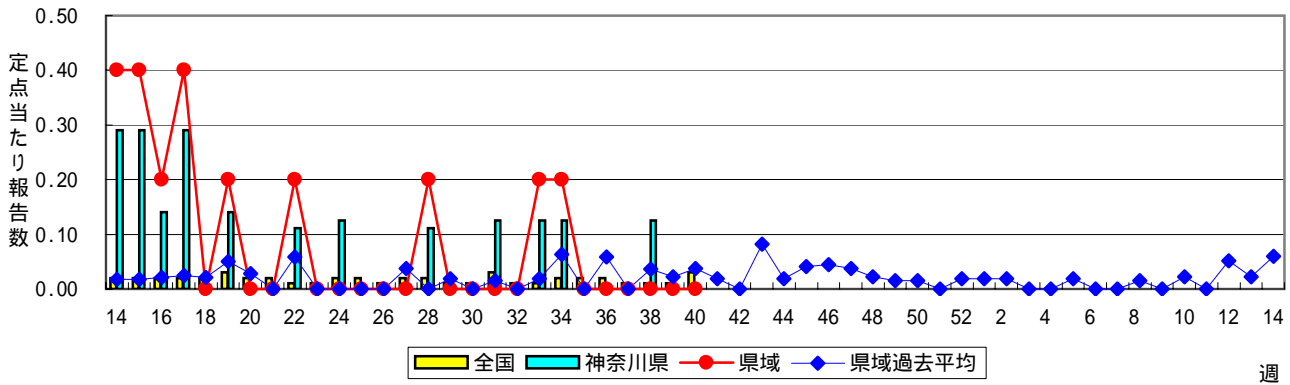
急性出血性結膜炎



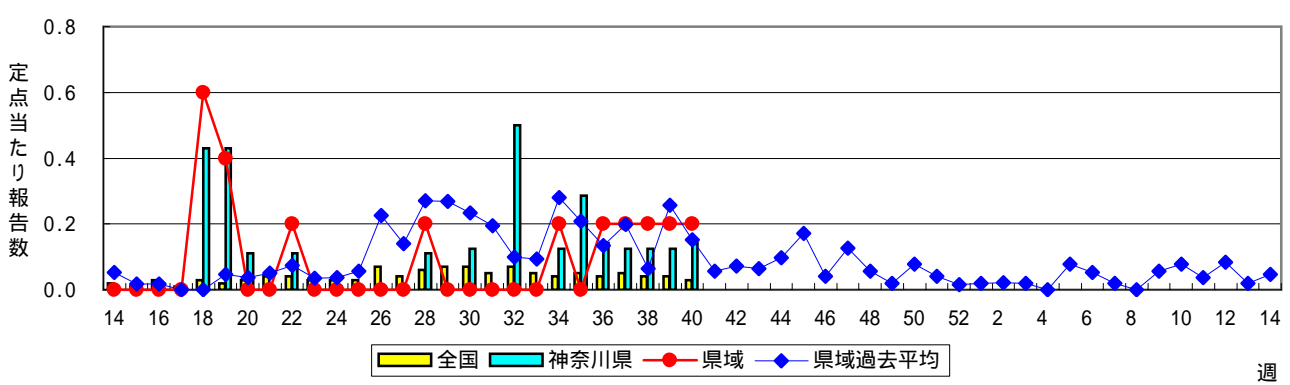
流行性角結膜炎



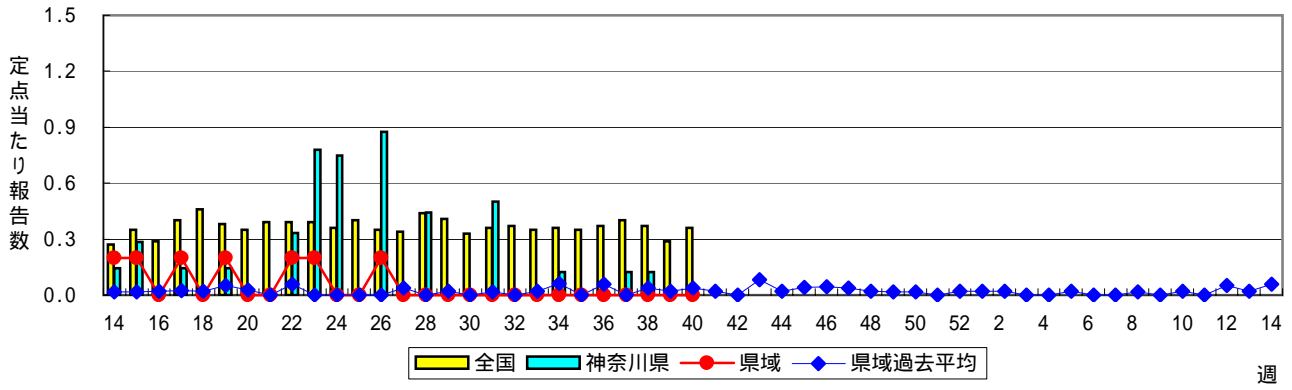
細菌性髄膜炎



無菌性髄膜炎



マイコプラズマ肺炎



クラミジア肺炎(オウム病を除く)

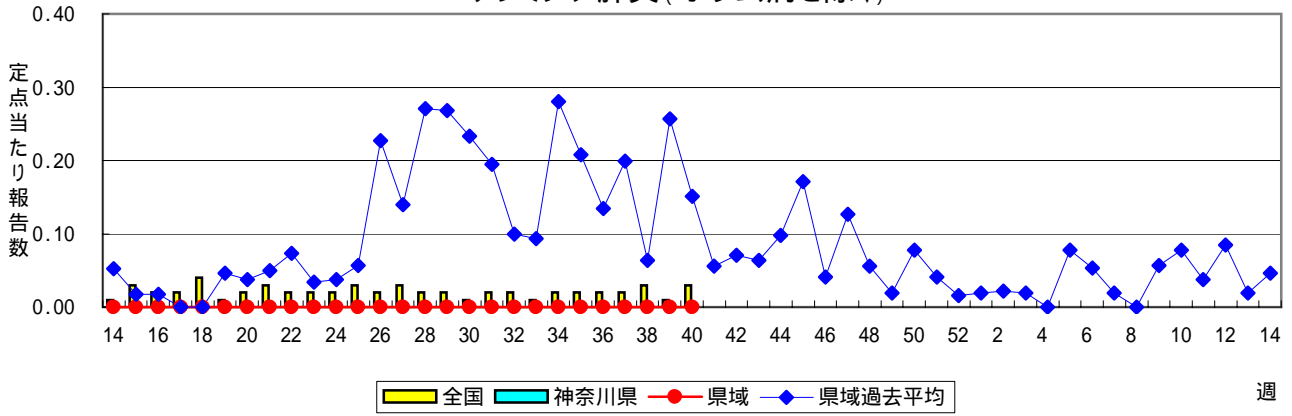


表1 報告数・定点当たり報告数 疾病、政令市・保健所別 (その1)

2008年40週(09月29日～10月05日)

神奈川県	インフルエンザ (高病原性鳥インフルエンザを除く)		RSウイルス感染症		咽頭結膜熱		A群溶血性レンサ球菌咽頭炎		感染性胃腸炎	
	報告数	定点当たり	報告数	定点当たり	報告数	定点当たり	報告数	定点当たり	報告数	定点当たり
全県	3	0.01	33	0.16	17	0.08	212	1.05	585	2.90
横浜市	1	0.01	7	0.09	7	0.09	91	1.11	160	1.95
川崎市	-	-	5	0.15	1	0.03	58	1.76	141	4.27
県域 (横浜市、川崎市を除く)	2	0.01	21	0.24	9	0.10	63	0.72	284	3.26
横須賀市	-	-	4	0.44	1	0.11	2	0.22	4	0.44
相模原市	-	-	2	0.13	2	0.13	2	0.13	68	4.53
藤沢市	-	-	-	-	-	-	5	0.56	18	2.00
平塚	-	-	-	-	1	0.14	-	-	8	1.14
鎌倉	-	-	2	0.33	-	-	17	2.83	19	3.17
小田原	2	0.20	5	0.83	2	0.33	1	0.17	16	2.67
三崎	-	-	-	-	-	-	1	0.50	6	3.00
厚木	-	-	5	0.50	1	0.10	23	2.30	50	5.00
足柄上	-	-	-	-	-	-	-	-	2	0.67
秦野	-	-	-	-	1	0.17	2	0.33	26	4.33
大和	-	-	-	-	-	-	4	0.57	43	6.14
茅ヶ崎	-	-	3	0.43	1	0.14	6	0.86	24	3.43

神奈川県	水痘		手足口病		伝染性紅斑		突発性発しん		百日咳	
	報告数	定点当たり	報告数	定点当たり	報告数	定点当たり	報告数	定点当たり	報告数	定点当たり
全県	82	0.41	287	1.42	14	0.07	153	0.76	13	0.06
横浜市	22	0.27	128	1.56	11	0.13	54	0.66	9	0.11
川崎市	11	0.33	29	0.88	-	-	36	1.09	-	-
県域 (横浜市、川崎市を除く)	49	0.56	130	1.49	3	0.03	63	0.72	4	0.05
横須賀市	4	0.44	6	0.67	2	0.22	4	0.44	-	-
相模原市	4	0.27	30	2.00	1	0.07	5	0.33	-	-
藤沢市	9	1.00	9	1.00	-	-	18	2.00	-	-
平塚	2	0.29	7	1.00	-	-	2	0.29	1	0.14
鎌倉	3	0.50	4	0.67	-	-	5	0.83	-	-
小田原	1	0.17	12	2.00	-	-	3	0.50	-	-
三崎	-	-	1	0.50	-	-	-	-	-	-
厚木	7	0.70	35	3.50	-	-	11	1.10	-	-
足柄上	3	1.00	1	0.33	-	-	-	-	-	-
秦野	2	0.33	11	1.83	-	-	3	0.50	2	0.33
大和	2	0.29	13	1.86	-	-	3	0.43	-	-
茅ヶ崎	12	1.71	1	0.14	-	-	9	1.29	1	0.14

神奈川県	ヘルパンギーナ		流行性耳下腺炎		急性出血性結膜炎		流行性角結膜炎		細菌性髄膜炎	
	報告数	定点当たり	報告数	定点当たり	報告数	定点当たり	報告数	定点当たり	報告数	定点当たり
全県	80	0.40	68	0.34	-	-	35	0.83	-	-
横浜市	27	0.33	20	0.24	-	-	16	1.00	-	-
川崎市	13	0.39	10	0.30	-	-	6	0.86	-	-
県域 (横浜市、川崎市を除く)	40	0.46	38	0.44	-	-	13	0.68	-	-
横須賀市	7	0.78	9	1.00	-	-	-	-	-	-
相模原市	2	0.13	6	0.40	-	-	3	0.75	-	-
藤沢市	2	0.22	5	0.56	-	-	-	-	-	-
平塚	1	0.14	-	-	-	-	-	-	-	-
鎌倉	-	-	2	0.33	-	-	1	1.00
小田原	4	0.67	-	-	-	-	1	1.00
三崎	4	2.00	-	-
厚木	12	1.20	2	0.20	-	-	6	2.00	-	-
足柄上	3	1.00	-	-
秦野	3	0.50	-	-	-	-	1	1.00
大和	1	0.14	11	1.57	-	-	-	-
茅ヶ崎	1	0.14	3	0.43	-	-	1	0.50

表1 報告数・定点当たり報告数 疾病、政令市・保健所別 (その2)

2008年40週(09月29日～10月05日)

神奈川県	無菌性髄膜炎		マイコプラズマ肺炎		クラミジア肺炎 (オウム病を除く)	
	報告数	定点当たり	報告数	定点当たり	報告数	定点当たり
全県	1	0.14	-	-	-	-
横浜市	-	-	-	-	-	-
川崎市	-	-	-	-	-	-
県域 (横浜市、川崎市を除く)	1	0.20	-	-	-	-
横須賀市	-	-	-	-	-	-
相模原市	-	-	-	-	-	-
藤沢市	-	-	-	-	-	-
平塚	1	1.00	-	-	-	-
鎌倉
小田原
三崎
厚木	-	-	-	-	-	-
足柄上
秦野
大和
茅ヶ崎

表2 報告数・定点当たり報告数、疾病・年齢階級別 (その2)

2008年40週(09月29日～10月05日)

インフルエンザ定点		項目	9	10-14	15-19	20-29	30-39	40-49	50-59	60-69	70-79	80歳以上
インフルエンザ (高病原性鳥インフルエンザを除く)	全国	報告数	2	9	4	8	10	1	3	2	1	1
		定点当たり	-	-	-	-	-	-	-	-	-	-
	県域	報告数	-	-	-	-	2	-	-	-	-	-
		定点当たり	-	-	-	-	0.01	-	-	-	-	-

小児科定点		項目	9	10-14	15-19	20歳以上
RSウイルス感染症	全国	報告数	1	2	1	2
		定点当たり	-	-	-	-
	県域	報告数	-	-	-	-
		定点当たり	-	-	-	-
咽頭結膜熱	全国	報告数	14	25	1	10
		定点当たり	-	0.01	-	-
	県域	報告数	-	-	-	-
		定点当たり	-	-	-	-
A群溶血性レンサ球菌咽頭炎	全国	報告数	164	346	32	149
		定点当たり	0.05	0.11	0.01	0.05
	県域	報告数	5	11	-	5
		定点当たり	0.06	0.13	-	0.06
感染性胃腸炎	全国	報告数	282	802	176	831
		定点当たり	0.09	0.27	0.06	0.28
	県域	報告数	7	23	13	41
		定点当たり	0.08	0.26	0.15	0.47
水痘	全国	報告数	7	24	-	12
		定点当たり	-	0.01	-	-
	県域	報告数	1	-	-	-
		定点当たり	0.01	-	-	-
手足口病	全国	報告数	55	83	5	14
		定点当たり	0.02	0.03	-	-
	県域	報告数	2	6	1	-
		定点当たり	0.02	0.07	0.01	-
伝染性紅斑	全国	報告数	2	4	-	3
		定点当たり	-	-	-	-
	県域	報告数	-	-	-	-
		定点当たり	-	-	-	-
突発性発しん	全国	報告数	-	-	-	-
		定点当たり	-	-	-	-
	県域	報告数	-	-	-	-
		定点当たり	-	-	-	-
百日咳	全国	報告数	4	9	3	36
		定点当たり	-	-	-	0.01
	県域	報告数	-	-	-	3
		定点当たり	-	-	-	0.03
ヘルパンギーナ	全国	報告数	9	15	2	2
		定点当たり	-	-	-	-
	県域	報告数	-	1	-	-
		定点当たり	-	0.01	-	-
流行性耳下腺炎	全国	報告数	40	61	4	22
		定点当たり	0.01	0.02	-	0.01
	県域	報告数	-	2	-	1
		定点当たり	-	0.02	-	0.01

眼科定点		項目	9	10-14	15-19	20-29	30-39	40-49	50-59	60-69	70歳以上
急性出血性結膜炎	全国	報告数	-	1	1	-	1	-	1	1	1
		定点当たり	-	-	-	-	-	-	-	-	-
	県域	報告数	-	-	-	-	-	-	-	-	-
		定点当たり	-	-	-	-	-	-	-	-	-
流行性角結膜炎	全国	報告数	9	14	18	88	83	41	37	30	18
		定点当たり	0.01	0.02	0.03	0.13	0.12	0.06	0.05	0.04	0.03
	県域	報告数	-	-	1	4	1	-	1	1	1
		定点当たり	-	-	0.05	0.21	0.05	-	0.05	0.05	0.05

基幹定点(週報)		項目	45-49	50-54	55-59	60-64	65-69	70歳以上
細菌性髄膜炎	全国	報告数	-	-	-	-	1	-
		定点当たり	-	-	-	-	-	-
	県域	報告数	-	-	-	-	-	-
		定点当たり	-	-	-	-	-	-
無菌性髄膜炎	全国	報告数	-	1	-	-	-	-
		定点当たり	-	-	-	-	-	-
	県域	報告数	-	-	-	-	-	-
		定点当たり	-	-	-	-	-	-
マイコプラズマ肺炎	全国	報告数	1	-	1	2	1	3
		定点当たり	-	-	-	-	-	0.01
	県域	報告数	-	-	-	-	-	-
		定点当たり	-	-	-	-	-	-
クラミジア肺炎 (オウム病を除く)	全国	報告数	-	-	1	1	2	1
		定点当たり	-	-	-	-	-	-
	県域	報告数	-	-	-	-	-	-
		定点当たり	-	-	-	-	-	-

表3 5週前～今週の推移

2008年40週(09月29日～10月05日)

*県域報告数(横浜市、川崎市を除く)

神奈川県域男女合計	項目	5週前	4週前	3週前	2週前	1週前	今週
インフルエンザ (高病原性鳥インフルエンザを除く)	報告数	-	-	-	-	-	2
	定点当たり	-	-	-	-	-	0.01
RSウイルス感染症	報告数	5	6	6	3	14	21
	定点当たり	0.06	0.07	0.07	0.03	0.16	0.24
咽頭結膜熱	報告数	25	20	21	21	8	9
	定点当たり	0.29	0.24	0.24	0.24	0.09	0.10
A群溶血性レンサ球菌咽頭炎	報告数	58	62	63	75	81	63
	定点当たり	0.68	0.73	0.73	0.86	0.93	0.72
感染性胃腸炎	報告数	225	244	241	248	217	284
	定点当たり	2.65	2.87	2.80	2.85	2.49	3.26
水痘	報告数	32	28	39	42	48	49
	定点当たり	0.38	0.33	0.45	0.48	0.55	0.56
手足口病	報告数	194	232	232	182	183	130
	定点当たり	2.28	2.73	2.70	2.09	2.10	1.49
伝染性紅斑	報告数	21	20	15	2	3	3
	定点当たり	0.25	0.24	0.17	0.02	0.03	0.03
突発性発しん	報告数	84	81	85	76	78	63
	定点当たり	0.99	0.95	0.99	0.87	0.90	0.72
百日咳	報告数	1	2	1	3	3	4
	定点当たり	0.01	0.02	0.01	0.03	0.03	0.05
ヘルパンギーナ	報告数	94	95	90	49	55	40
	定点当たり	1.11	1.12	1.05	0.56	0.63	0.46
流行性耳下腺炎	報告数	20	25	26	16	24	38
	定点当たり	0.24	0.29	0.30	0.18	0.28	0.44
急性出血性結膜炎	報告数	1	1	1	-	-	-
	定点当たり	0.05	0.05	0.05	-	-	-
流行性角結膜炎	報告数	19	28	15	15	15	13
	定点当たり	1.00	1.47	0.79	0.79	0.79	0.68
細菌性髄膜炎	報告数	-	-	-	-	-	-
	定点当たり	-	-	-	-	-	-
無菌性髄膜炎	報告数	-	1	1	1	1	1
	定点当たり	-	0.20	0.20	0.20	0.20	0.20
マイコプラズマ肺炎	報告数	-	-	-	-	-	-
	定点当たり	-	-	-	-	-	-
クラミジア肺炎 (オウム病を除く)	報告数	-	-	-	-	-	-
	定点当たり	-	-	-	-	-	-