



平成20年09月11日

# 神奈川県感染症発生情報（週報）

<http://www.eiken.pref.kanagawa.jp/>

平成20年・36週(9月01日～9月07日)

## 感染症情報センターからのお知らせ

- ・「平成19年版 神奈川の感染症」を掲載しました。(2008.8.26)
- ・神奈川県の感染症発生情報(月報)【7月】を掲載しました。(2008.8.14)

## 注目感染症：＜腸管出血性大腸菌感染症＞

腸管出血性大腸菌感染症の報告数が増加しています。神奈川県域では第36週で3例の報告があり、第1週～第36週までで59例(うち有症者55例)の報告がありました。腸管出血性大腸菌感染症は汚染された食品からの感染が多いですが、感染者の便を介しても感染します。食品はよく加熱し、調理器具の消毒・殺菌などを心がけるようにしましょう。排便後、食事の前などは、石鹸と流水で十分に手洗いをしましょう。激しい腹痛や頻回の水様便、著しい血便などがみられたときは、医療機関を受診するようにしましょう。

## 全数報告疾病(横浜市、川崎市を除く)

### ＜二類感染症＞

・結核18例(肺結核12例、結核性胸膜炎3例、無症状病原体保有者2例、右大腿結核性筋膜炎1例)、推定感染地域は国内18例、年齢群は、20歳代3例、30歳代1例、40歳代3例、50歳代2例、60歳代3例、70歳代2例、80歳代4例、でした。

### ＜三類感染症＞

・腸管出血性大腸菌感染症3例(うち有症者3例)、推定感染地域は国内3例、血清型・毒素型は、O157 VT1VT2 1例、O157 VT2 1例、O145 VT1 1例、でした。

### ＜五類感染症＞

- ・後天性免疫不全症候群1例(無症候性キャリア)、感染地域は国内、感染経路は同性間性的接触、でした。
- ・ジアルジア症1例、推定感染地域は国内、推定感染経路は経口感染でした。
- ・梅毒1例(早期顕症期)、推定感染地域は国内、推定感染経路は同性間性的接触でした。
- ・麻しん3例(厚木2例、大和1例)、年齢群は、0歳2例、10歳代1例、でした。このうちワクチン接種歴有り1例、無し2例、でした。

## 定点週報報告疾病(横浜市、川崎市を除く)

- ・咽頭結膜熱の定点当たり報告数が、厚木(定点当たり0.70)保健福祉事務所管内で、警報レベルにあります。
- ・手足口病の定点当たり報告数が、厚木(定点当たり6.30)、小田原(定点当たり4.83)、秦野(定点当たり2.20)、保健福祉事務所管内で、警報レベルにあります。
- ・ヘルパンギーナの定点当たり報告数が、厚木(定点当たり3.00)保健福祉事務所管内で、警報レベルにあります。

## 神奈川県感染症情報センター

(神奈川県衛生研究所 企画情報部 衛生情報課)

TEL:0467-83-4400(代表)(内線 2112)

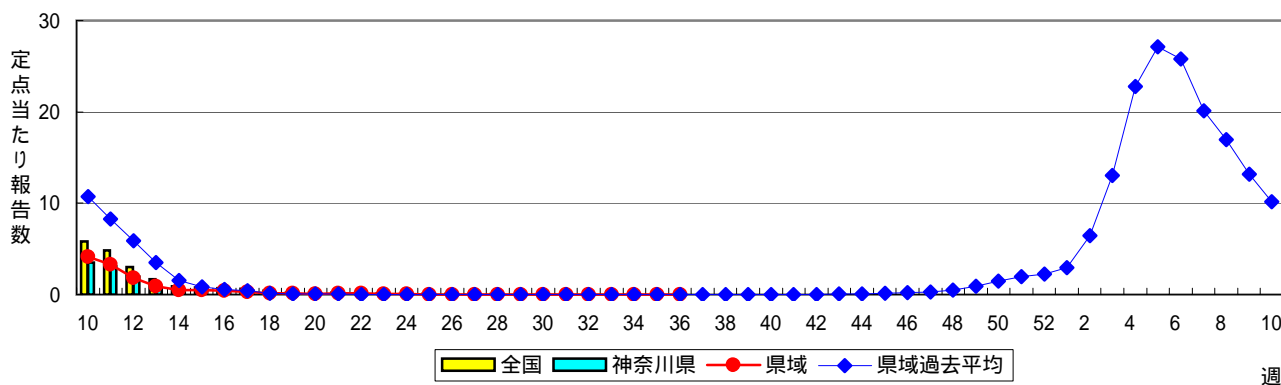
FAX:0467-89-5211(企画情報部)

# 感染症発生動向調査：週報対象疾患の時系列グラフ

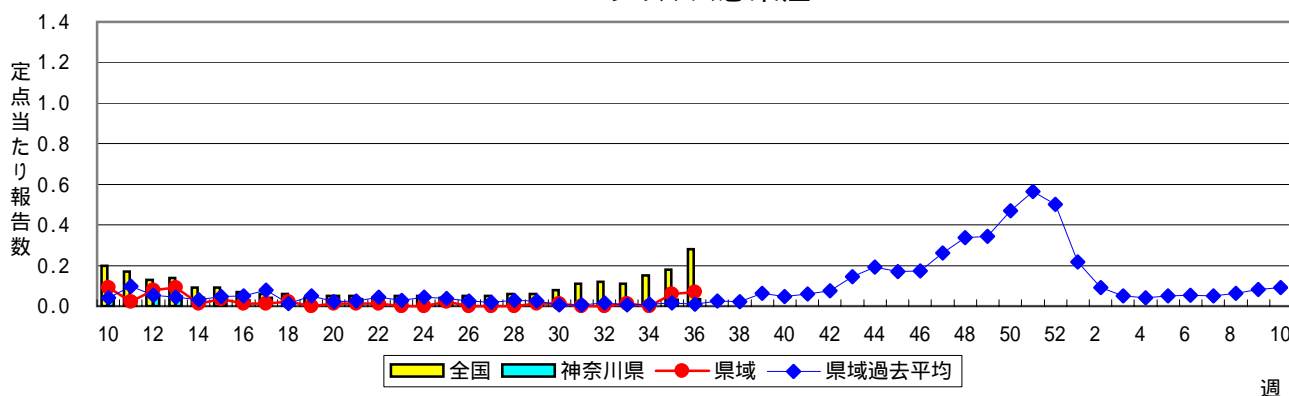
疾患名の括弧書きは、一般名称であり、正式名称ではありません。

神奈川県&県域(横浜市・川崎市を除く)のデータです。

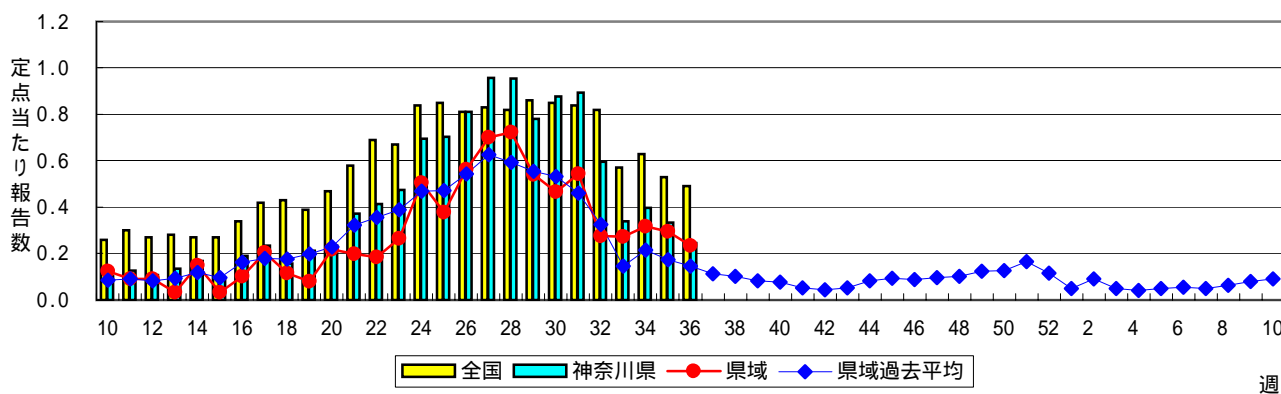
## インフルエンザ(高病原性鳥インフルエンザを除く)



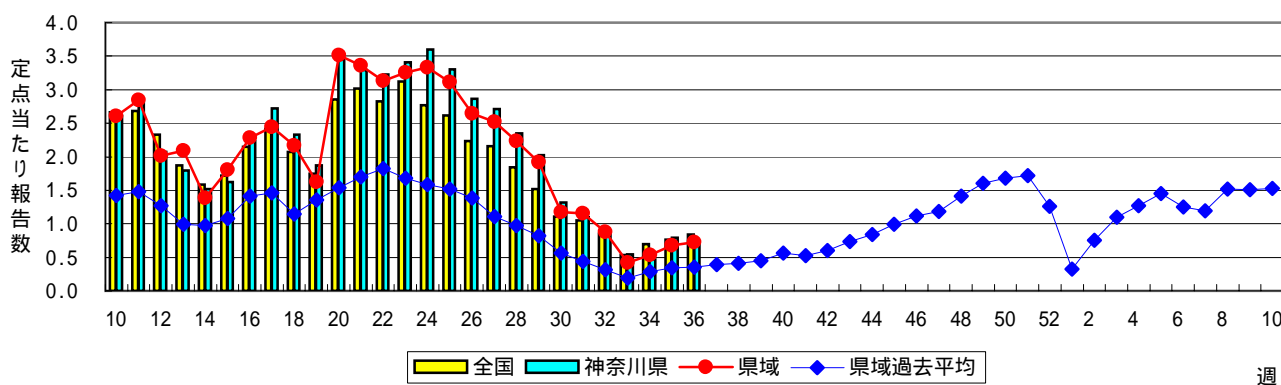
## RSウイルス感染症



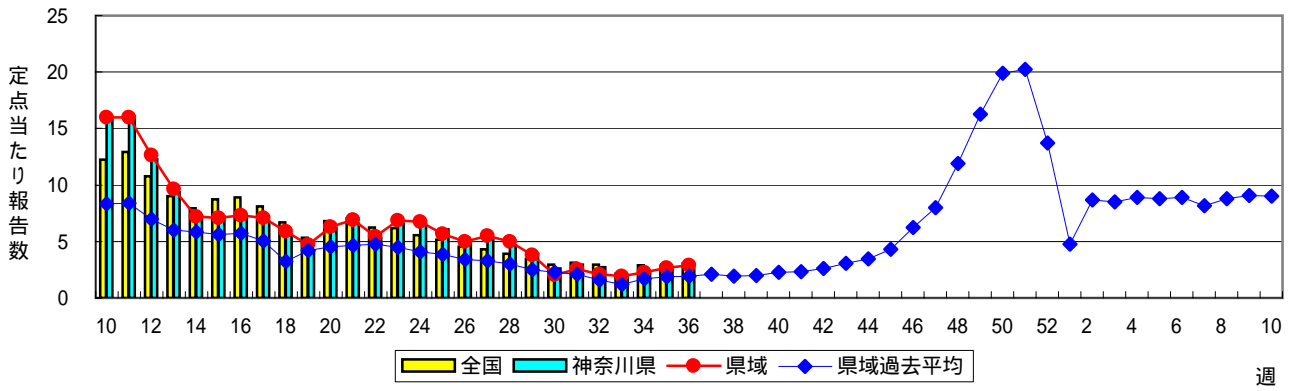
## 咽頭結膜熱(プール熱)



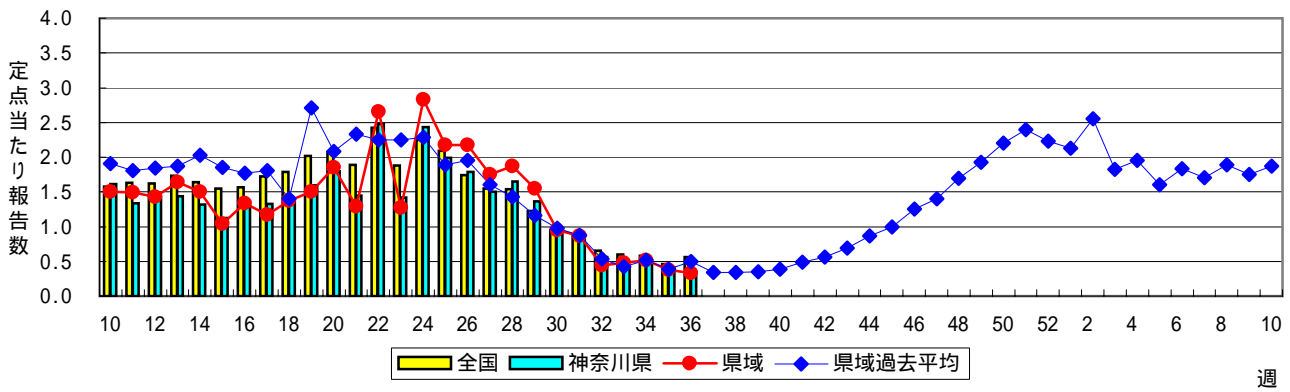
## A群溶血性レンサ球菌咽頭炎



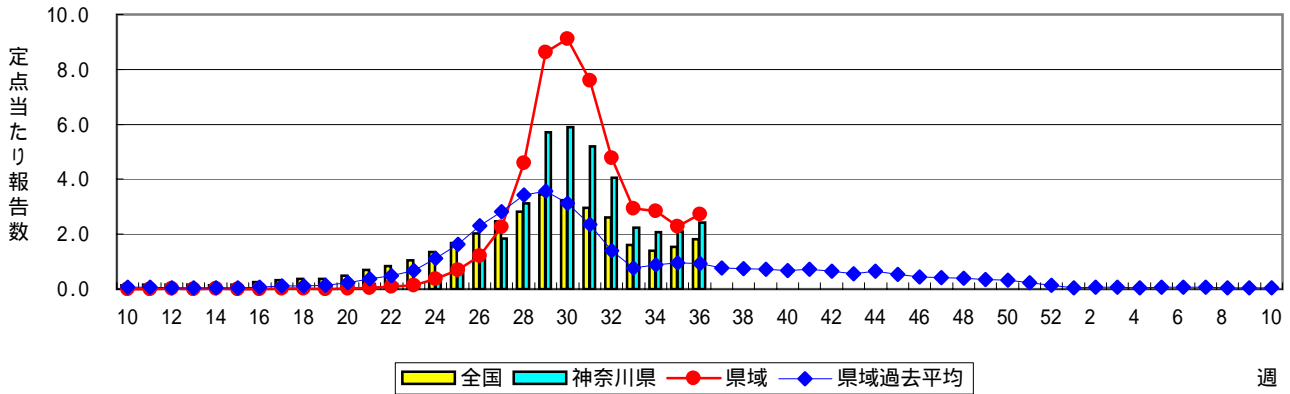
### 感染性胃腸炎



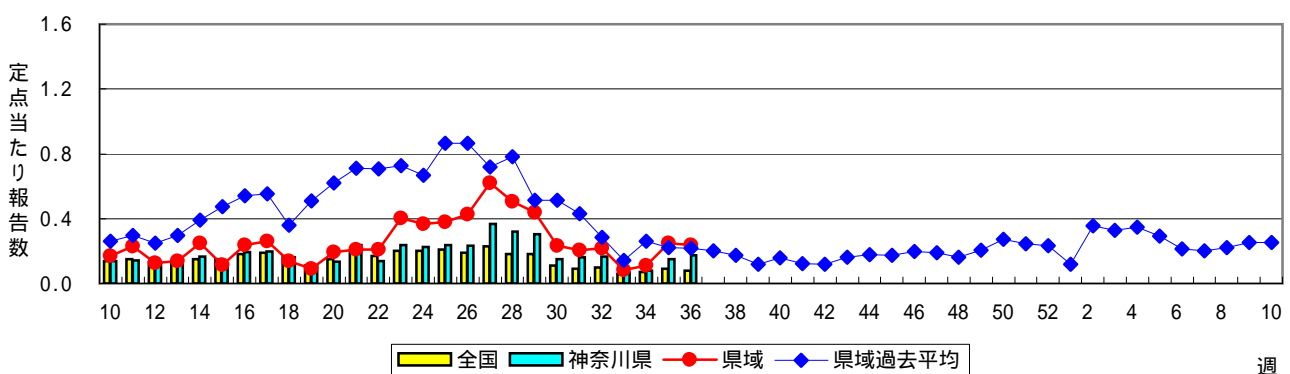
### 水痘(水ぼうそう)



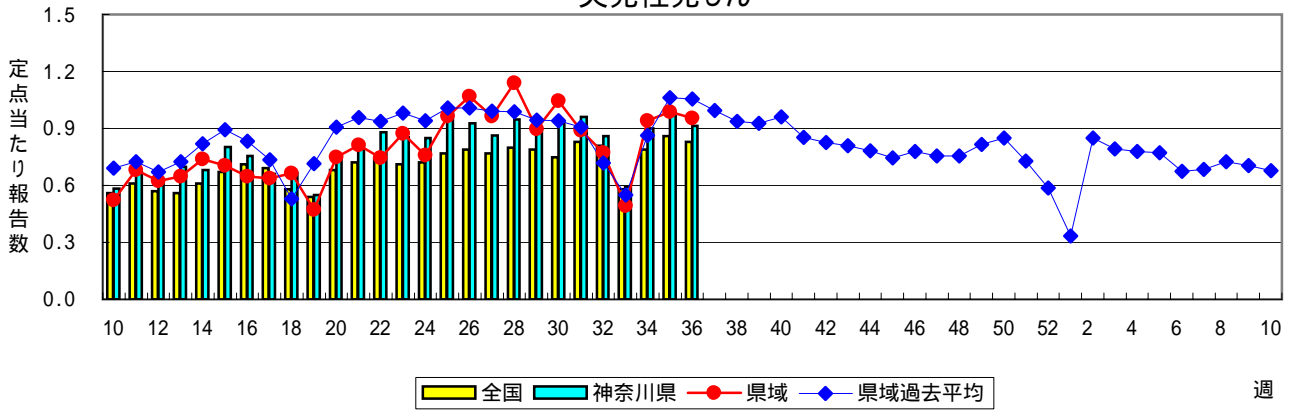
### 手足口病



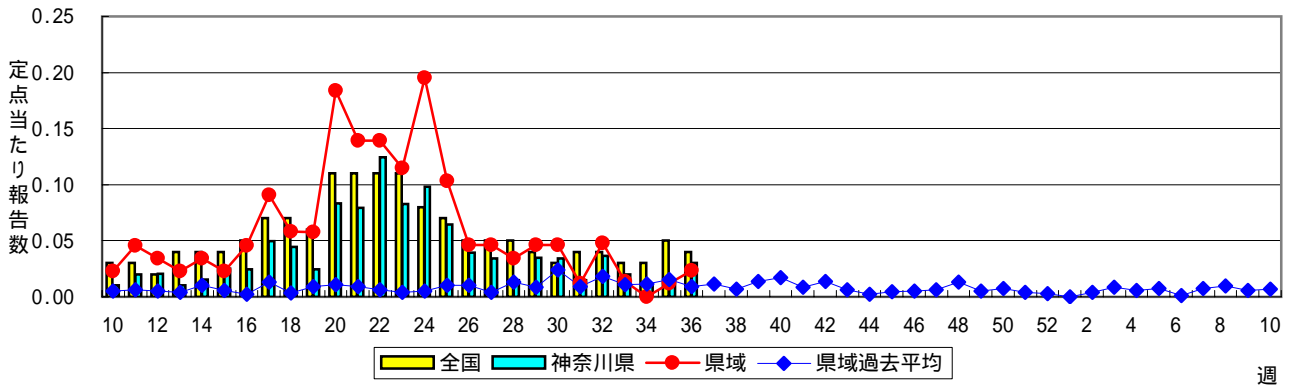
### 伝染性紅斑(リンゴ病)



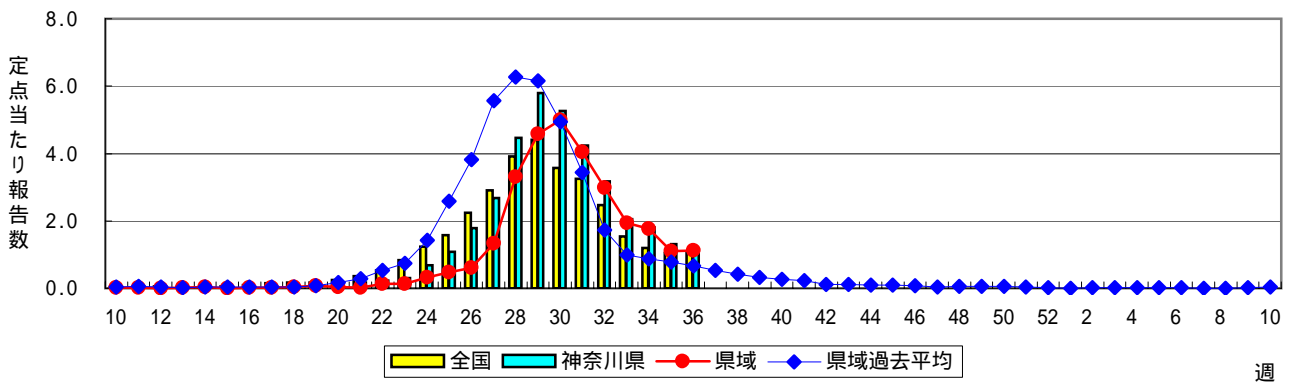
### 突発性発しん



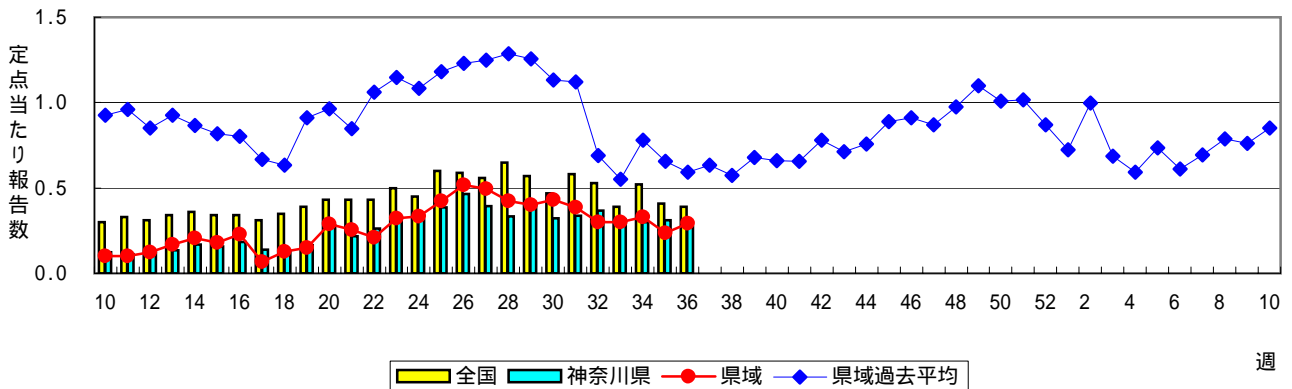
### 百日咳



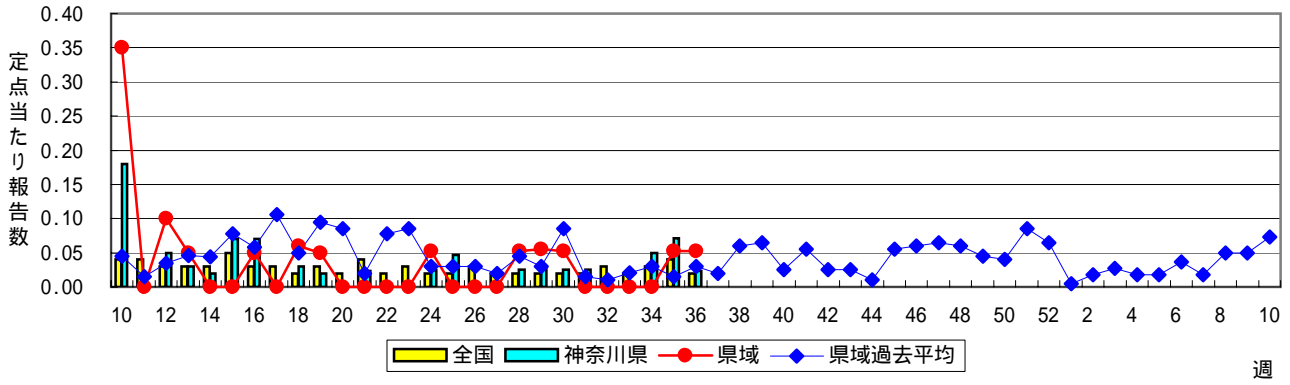
### ヘルパンギーナ



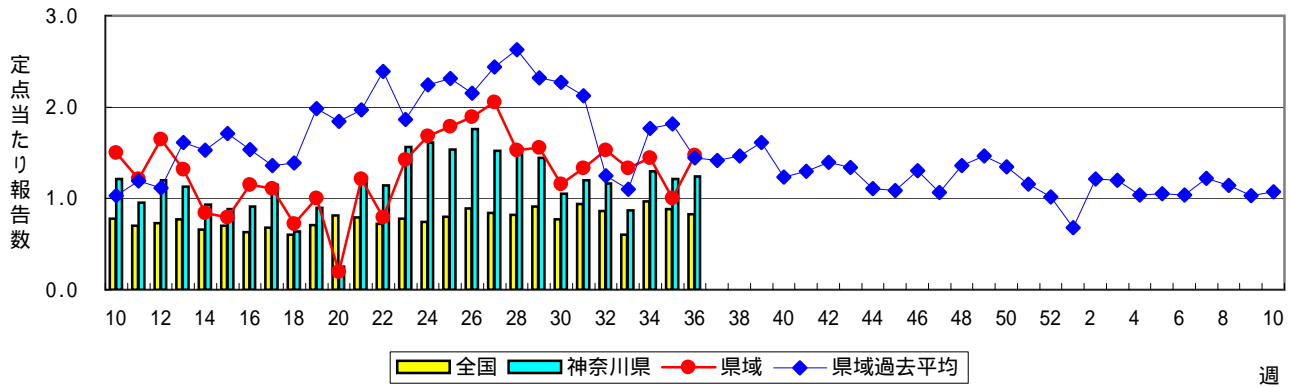
### 流行性耳下腺炎(おたふくかぜ)



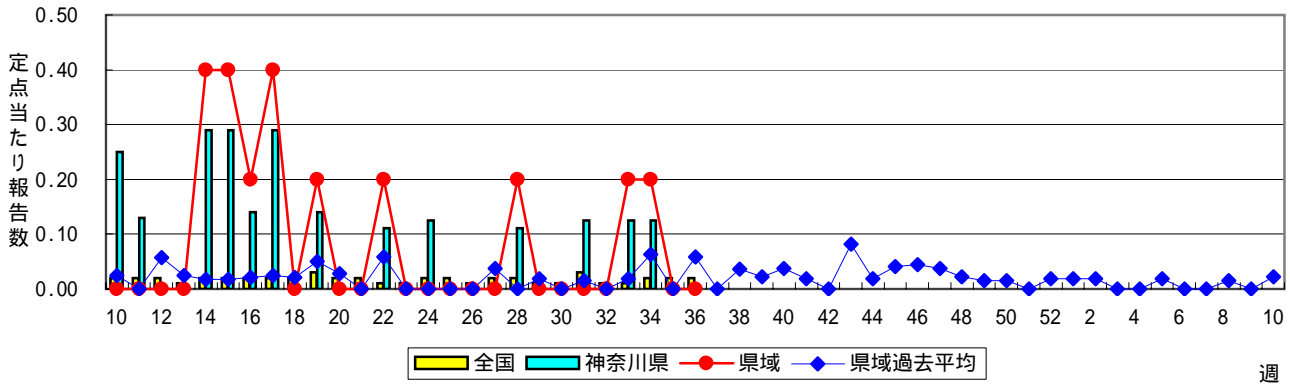
### 急性出血性結膜炎



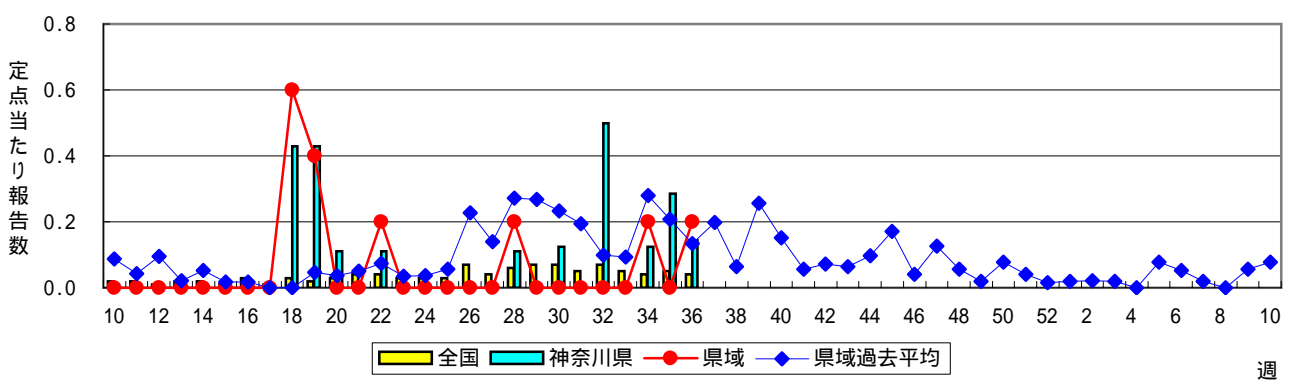
### 流行性角結膜炎



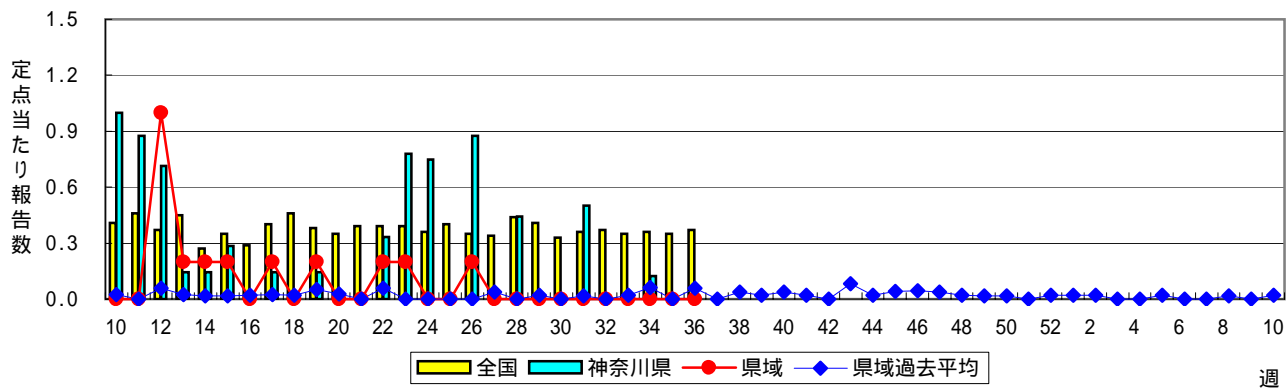
### 細菌性髄膜炎



### 無菌性髄膜炎



### マイコプラズマ肺炎



### クラミジア肺炎(オウム病を除く)

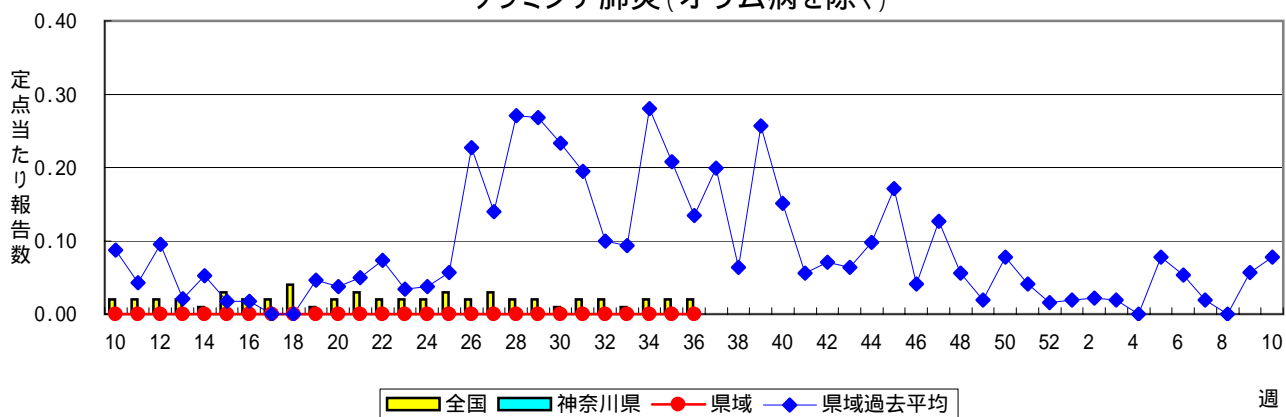


表1 報告数・定点当たり報告数 疾病、政令市・保健所別 (その1)

2008年36週(09月01日～09月07日)

神奈川県	インフルエンザ (高病原性鳥インフルエンザを 除く)		RSウイルス感染症		咽頭結膜熱		A群溶血性レンサ球 菌咽頭炎		感染性胃腸炎	
	報告数	定点当たり	報告数	定点当たり	報告数	定点当たり	報告数	定点当たり	報告数	定点当たり
全県	-	-	7	0.04	49	0.25	141	0.71	516	2.58
横浜市	-	-	-	-	15	0.18	41	0.50	144	1.76
川崎市	-	-	1	0.03	14	0.42	38	1.15	128	3.88
県域 (横浜市、川崎市を除く)	-	-	6	0.07	20	0.24	62	0.73	244	2.87
横須賀市	-	-	2	0.22	1	0.11	7	0.78	1	0.11
相模原市	-	-	-	-	7	0.47	-	-	62	4.13
藤沢市	-	-	-	-	1	0.11	1	0.11	31	3.44
平塚	-	-	-	-	1	0.14	1	0.14	2	0.29
鎌倉	-	-	-	-	2	0.40	13	2.60	15	3.00
小田原	-	-	-	-	-	-	2	0.33	13	2.17
三崎	-	-	-	-	-	-	1	0.50	5	2.50
厚木	-	-	4	0.40	7	0.70	22	2.20	39	3.90
足柄上	-	-	-	-	1	0.33	-	-	4	1.33
秦野	-	-	-	-	-	-	13	2.60	20	4.00
大和	-	-	-	-	-	-	2	0.29	37	5.29
茅ヶ崎	-	-	-	-	-	-	-	-	15	2.14

神奈川県	水痘		手足口病		伝染性紅斑		突発性発しん		百日咳	
	報告数	定点当たり	報告数	定点当たり	報告数	定点当たり	報告数	定点当たり	報告数	定点当たり
全県	69	0.35	484	2.42	35	0.18	183	0.92	6	0.03
横浜市	24	0.29	199	2.43	13	0.16	61	0.74	4	0.05
川崎市	17	0.52	53	1.61	2	0.06	41	1.24	-	-
県域 (横浜市、川崎市を除く)	28	0.33	232	2.73	20	0.24	81	0.95	2	0.02
横須賀市	11	1.22	26	2.89	1	0.11	5	0.56	-	-
相模原市	2	0.13	42	2.80	2	0.13	14	0.93	-	-
藤沢市	2	0.22	16	1.78	-	-	10	1.11	-	-
平塚	1	0.14	18	2.57	4	0.57	2	0.29	-	-
鎌倉	-	-	3	0.60	-	-	6	1.20	1	0.20
小田原	1	0.17	29	4.83	-	-	3	0.50	-	-
三崎	1	0.50	-	-	-	-	-	-	-	-
厚木	3	0.30	63	6.30	4	0.40	15	1.50	-	-
足柄上	3	1.00	-	-	-	-	2	0.67	-	-
秦野	2	0.40	11	2.20	2	0.40	8	1.60	-	-
大和	2	0.29	12	1.71	5	0.71	9	1.29	1	0.14
茅ヶ崎	-	-	12	1.71	2	0.29	7	1.00	-	-

神奈川県	ヘルパンギーナ		流行性耳下腺炎		急性出血性結膜炎		流行性角結膜炎		細菌性髄膜炎	
	報告数	定点当たり	報告数	定点当たり	報告数	定点当たり	報告数	定点当たり	報告数	定点当たり
全県	217	1.09	55	0.28	1	0.02	52	1.24	-	-
横浜市	67	0.82	22	0.27	-	-	19	1.19	-	-
川崎市	55	1.67	8	0.24	-	-	5	0.71	-	-
県域 (横浜市、川崎市を除く)	95	1.12	25	0.29	1	0.05	28	1.47	-	-
横須賀市	8	0.89	4	0.44	1	1.00	2	2.00	-	-
相模原市	4	0.27	4	0.27	-	-	2	0.50	-	-
藤沢市	8	0.89	2	0.22	-	-	-	-	-	-
平塚	8	1.14	-	-	-	-	3	1.50	-	-
鎌倉	1	0.20	-	-	-	-	-	-	...	...
小田原	15	2.50	2	0.33	-	-	-	-	...	...
三崎	-	-	-	-	...	...	...	...	...	...
厚木	30	3.00	7	0.70	-	-	20	6.67	-	-
足柄上	6	2.00	-	-	...	...	...	...	...	...
秦野	10	2.00	-	-	-	-	-	-	...	...
大和	3	0.43	4	0.57	-	-	1	0.50	...	...
茅ヶ崎	2	0.29	2	0.29	-	-	-	-	...	...

表1 報告数・定点当たり報告数 疾病、政令市・保健所別 (その2)

2008年36週(09月01日～09月07日)

神奈川県	無菌性髄膜炎		マイコプラズマ肺炎		クラミジア肺炎 (オウム病を除く)	
	報告数	定点当たり	報告数	定点当たり	報告数	定点当たり
全県	1	0.14	-	-	-	-
横浜市	-	-	-	-	-	-
川崎市	-	-	-	-	-	-
県域 (横浜市、川崎市を除く)	1	0.20	-	-	-	-
横須賀市	1	1.00	-	-	-	-
相模原市	-	-	-	-	-	-
藤沢市	-	-	-	-	-	-
平塚	-	-	-	-	-	-
鎌倉	...	...	...	...	...	...
小田原	...	...	...	...	...	...
三崎	...	...	...	...	...	...
厚木	-	-	-	-	-	-
足柄上	...	...	...	...	...	...
秦野	...	...	...	...	...	...
大和	...	...	...	...	...	...
茅ヶ崎	...	...	...	...	...	...





表2 報告数・定点当たり報告数、疾病・年齢階級別 (その2)

2008年36週(09月01日～09月07日)

インフルエンザ定点		項目	9	10-14	15-19	20-29	30-39	40-49	50-59	60-69	70-79	80歳以上
インフルエンザ (高病原性鳥インフルエンザを除く)	全国	報告数	-	7	2	5	5	4	1	2	-	2
		定点当たり	-	-	-	-	-	-	-	-	-	-
	県域	報告数	-	-	-	-	-	-	-	-	-	-
		定点当たり	-	-	-	-	-	-	-	-	-	-

小児科定点		項目	9	10-14	15-19	20歳以上
RSウイルス感染症	全国	報告数	1	2	1	2
		定点当たり	-	-	-	-
	県域	報告数	-	-	-	-
		定点当たり	-	-	-	-
咽頭結膜熱	全国	報告数	34	55	2	15
		定点当たり	0.01	0.02	-	-
	県域	報告数	2	1	-	-
		定点当たり	0.02	0.01	-	-
A群溶血性レンサ球菌咽頭炎	全国	報告数	98	211	34	139
		定点当たり	0.03	0.07	0.01	0.05
	県域	報告数	4	9	2	6
		定点当たり	0.05	0.11	0.02	0.07
感染性胃腸炎	全国	報告数	271	969	260	833
		定点当たり	0.09	0.32	0.09	0.28
	県域	報告数	8	16	10	30
		定点当たり	0.09	0.19	0.12	0.35
水痘	全国	報告数	11	36	3	12
		定点当たり	-	0.01	-	-
	県域	報告数	-	-	-	-
		定点当たり	-	-	-	-
手足口病	全国	報告数	41	69	5	33
		定点当たり	0.01	0.02	-	0.01
	県域	報告数	4	5	1	3
		定点当たり	0.05	0.06	0.01	0.04
伝染性紅斑	全国	報告数	5	10	1	3
		定点当たり	-	-	-	-
	県域	報告数	-	3	-	-
		定点当たり	-	0.04	-	-
突発性発しん	全国	報告数	2	-	-	-
		定点当たり	-	-	-	-
	県域	報告数	-	-	-	-
		定点当たり	-	-	-	-
百日咳	全国	報告数	4	13	7	35
		定点当たり	-	-	-	0.01
	県域	報告数	-	-	-	1
		定点当たり	-	-	-	0.01
ヘルパンギーナ	全国	報告数	14	33	3	13
		定点当たり	-	0.01	-	-
	県域	報告数	2	2	-	1
		定点当たり	0.02	0.02	-	0.01
流行性耳下腺炎	全国	報告数	42	69	10	25
		定点当たり	0.01	0.02	-	0.01
	県域	報告数	-	2	-	-
		定点当たり	-	0.02	-	-

眼科定点		項目	9	10-14	15-19	20-29	30-39	40-49	50-59	60-69	70歳以上
急性出血性結膜炎	全国	報告数	-	-	1	2	5	1	-	1	1
		定点当たり	-	-	-	-	0.01	-	-	-	-
	県域	報告数	-	-	-	-	-	-	-	-	1
		定点当たり	-	-	-	-	-	-	-	-	0.05
流行性角結膜炎	全国	報告数	6	27	25	76	122	60	57	31	39
		定点当たり	0.01	0.04	0.04	0.11	0.18	0.09	0.08	0.05	0.06
	県域	報告数	-	-	2	4	7	6	3	2	1
		定点当たり	-	-	0.11	0.21	0.37	0.32	0.16	0.11	0.05

基幹定点(週報)		項目	45-49	50-54	55-59	60-64	65-69	70歳以上
細菌性髄膜炎	全国	報告数	-	-	-	2	-	-
		定点当たり	-	-	-	-	-	-
	県域	報告数	-	-	-	-	-	-
		定点当たり	-	-	-	-	-	-
無菌性髄膜炎	全国	報告数	1	1	-	1	-	1
		定点当たり	-	-	-	-	-	-
	県域	報告数	1	-	-	-	-	-
		定点当たり	0.20	-	-	-	-	-
マイコプラズマ肺炎	全国	報告数	-	3	2	1	1	10
		定点当たり	-	0.01	-	-	-	0.02
	県域	報告数	-	-	-	-	-	-
		定点当たり	-	-	-	-	-	-
クラミジア肺炎 (オウム病を除く)	全国	報告数	-	-	-	-	2	1
		定点当たり	-	-	-	-	-	-
	県域	報告数	-	-	-	-	-	-
		定点当たり	-	-	-	-	-	-

表3 5週前～今週の推移

2008年36週(09月01日～09月07日)

\*県域報告数(横浜市、川崎市を除く)

神奈川県域男女合計	項目	5週前	4週前	3週前	2週前	1週前	今週
インフルエンザ (高病原性鳥インフルエンザを除く)	報告数	-	1	-	-	-	-
	定点当たり	-	0.01	-	-	-	-
RSウイルス感染症	報告数	-	-	1	-	5	6
	定点当たり	-	-	0.01	-	0.06	0.07
咽頭結膜熱	報告数	45	23	20	26	25	20
	定点当たり	0.54	0.28	0.27	0.32	0.29	0.24
A群溶血性レンサ球菌咽頭炎	報告数	96	73	31	44	58	62
	定点当たり	1.16	0.88	0.42	0.54	0.68	0.73
感染性胃腸炎	報告数	211	172	142	184	225	244
	定点当たり	2.54	2.07	1.95	2.24	2.65	2.87
水痘	報告数	72	37	35	42	32	28
	定点当たり	0.87	0.45	0.48	0.51	0.38	0.33
手足口病	報告数	631	396	214	234	194	232
	定点当たり	7.60	4.77	2.93	2.85	2.28	2.73
伝染性紅斑	報告数	17	18	6	9	21	20
	定点当たり	0.20	0.22	0.08	0.11	0.25	0.24
突発性発しん	報告数	74	64	36	77	84	81
	定点当たり	0.89	0.77	0.49	0.94	0.99	0.95
百日咳	報告数	1	4	1	-	1	2
	定点当たり	0.01	0.05	0.01	-	0.01	0.02
ヘルパンギーナ	報告数	336	247	141	145	94	95
	定点当たり	4.05	2.98	1.93	1.77	1.11	1.12
流行性耳下腺炎	報告数	32	25	22	27	20	25
	定点当たり	0.39	0.30	0.30	0.33	0.24	0.29
急性出血性結膜炎	報告数	-	-	-	-	1	1
	定点当たり	-	-	-	-	0.05	0.05
流行性角結膜炎	報告数	24	26	20	26	19	28
	定点当たり	1.33	1.53	1.33	1.44	1.00	1.47
細菌性髄膜炎	報告数	-	-	1	1	-	-
	定点当たり	-	-	0.20	0.20	-	-
無菌性髄膜炎	報告数	-	-	-	1	-	1
	定点当たり	-	-	-	0.20	-	0.20
マイコプラズマ肺炎	報告数	-	-	-	-	-	-
	定点当たり	-	-	-	-	-	-
クラミジア肺炎 (オウム病を除く)	報告数	-	-	-	-	-	-
	定点当たり	-	-	-	-	-	-