



平成20年08月14日

神奈川県感染症発生情報（週報）

<http://www.eiken.pref.kanagawa.jp/>

平成20年・32週(8月4日～8月10日)

感染症情報センターからのお知らせ

- ・神奈川県感染症発生情報（月報）【7月】を掲載しました。（2008.8.14）
- ・「海外で注意すべき感染症について～夏休み期間中に海外へ渡航されるみなさんへ～」を掲載しました。
- ・「夏休みのバーベキューに注意！～カンピロバクター食中毒～」を掲載しました。（2008.7.16）

注目感染症：＜腸管出血性大腸菌感染症＞

腸管出血性大腸菌感染症の報告数が増加しています。神奈川県域では第1週～第32週までで47例（うち有症者44例）の報告がありました。腸管出血性大腸菌感染症は汚染された食品からの感染が多いですが、感染者の便を介しても感染します。食品はよく加熱し、調理器具の消毒・殺菌などを心がけるようにしましょう。排便後、食事の前などは、石鹸と流水で十分に手洗いをしましょう。激しい腹痛や頻回の水様便、著しい血便などがみられたときは、医療機関を受診するようにしましょう。

全数報告疾病（横浜市、川崎市を除く）

＜二類感染症＞

・結核14例（肺結核11例、無症状病原体保有者3例）、推定感染地域は国内14例、年齢群は、10歳未満2例、10歳代1例、20歳代2例、40歳代3例、60歳代1例、70歳代5例、でした。

＜三類感染症＞

・腸管出血性大腸菌感染症5例（うち有症者5例）、推定感染地域は国内5例、血清型・毒素型は0157 VT1VT2 3例、0157 VT2 2例でした。

＜四類感染症＞

・レジオネラ症1例（肺炎型）、推定感染地域は国内、でした。

＜五類感染症＞

・バンコマイシン耐性腸球菌感染症1例（遺伝子型：*VanC* 菌検出検体：胆汁） でした。
・麻しん8例（相模原市1例、藤沢市1例、厚木3例、秦野2例、茅ヶ崎1例）、年齢群は、10歳未満3例、10歳代2例、20歳代1例、30歳代2例、でした。このうちワクチン接種歴有り2例、無し4例、不明2例でした。

定点週報報告疾病（横浜市、川崎市を除く）

- ・咽頭結膜熱の定点当たり報告数が、厚木（定点当たり0.44）保健福祉事務所管内で、警報レベルにあります。
- ・A群溶血性レンサ球菌咽頭炎の定点当たり報告数が、鎌倉（定点当たり4.80）保健福祉事務所管内で、警報レベルにあります。
- ・手足口病の定点当たり報告数が、鎌倉（定点当たり8.40）、茅ヶ崎（定点当たり7.86）、藤沢市（定点当たり7.00）、小田原（定点当たり5.83）、秦野（定点当たり5.50）、厚木（定点当たり5.00）、横須賀市（定点当たり4.56）、平塚（定点当たり2.71）、保健福祉事務所管内で、警報レベルにあります。
- ・百日咳の定点当たり報告数が、茅ヶ崎（定点当たり0.43）保健福祉事務所管内で、警報レベルにあります。
- ・ヘルパンギーナの定点当たり報告数が、厚木（定点当たり6.22）、小田原（定点当たり5.00）、秦野（定点当たり4.50）、平塚（定点当たり3.29）、藤沢市（定点当たり2.56）、保健福祉事務所管内で、警報レベルにあります。

[神奈川県感染症情報センター](#)

（神奈川県衛生研究所 企画情報部 衛生情報課）

TEL:0467-83-4400(代表)(内線 2112)

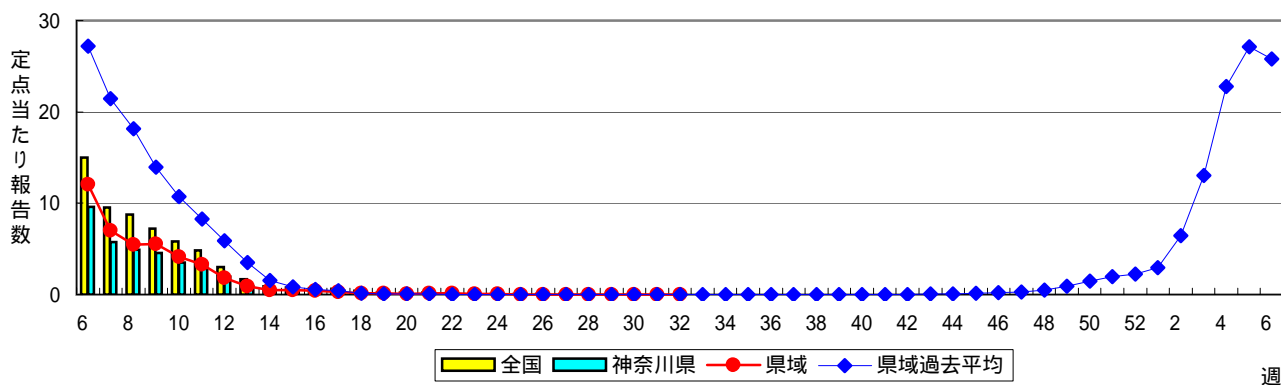
FAX:0467-89-5211(企画情報部)

感染症発生動向調査：週報対象疾患の時系列グラフ

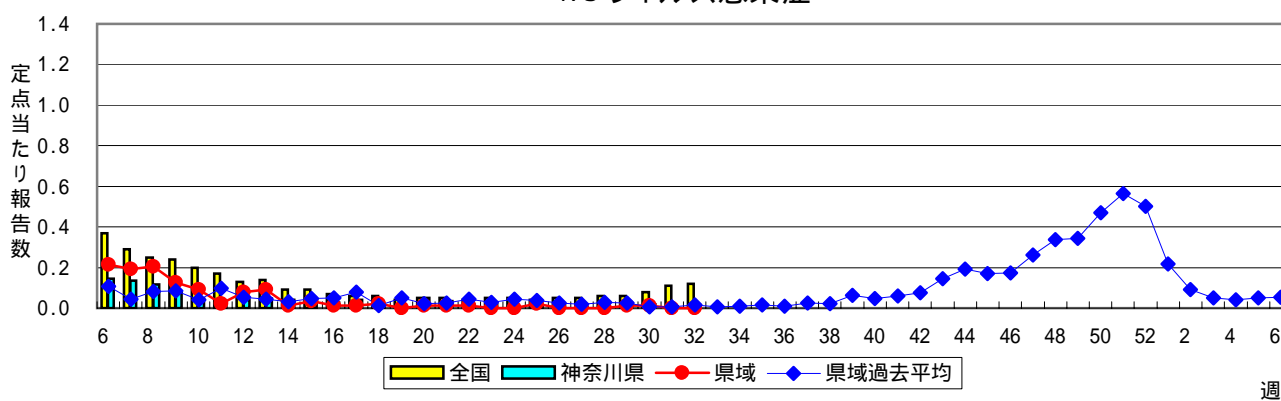
疾患名の括弧書きは、一般名称であり、正式名称ではありません。

神奈川県&県域(横浜市・川崎市を除く)のデータです。

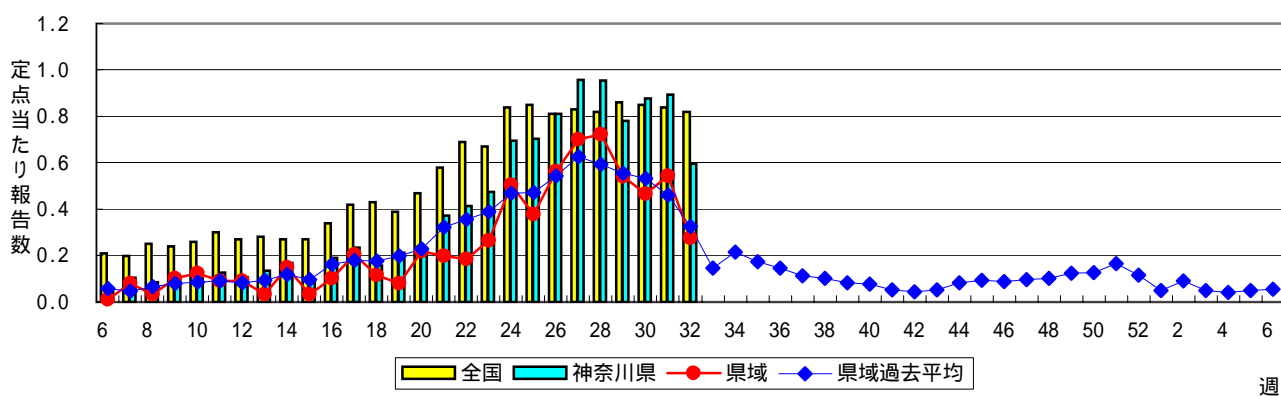
インフルエンザ(高病原性鳥インフルエンザを除く)



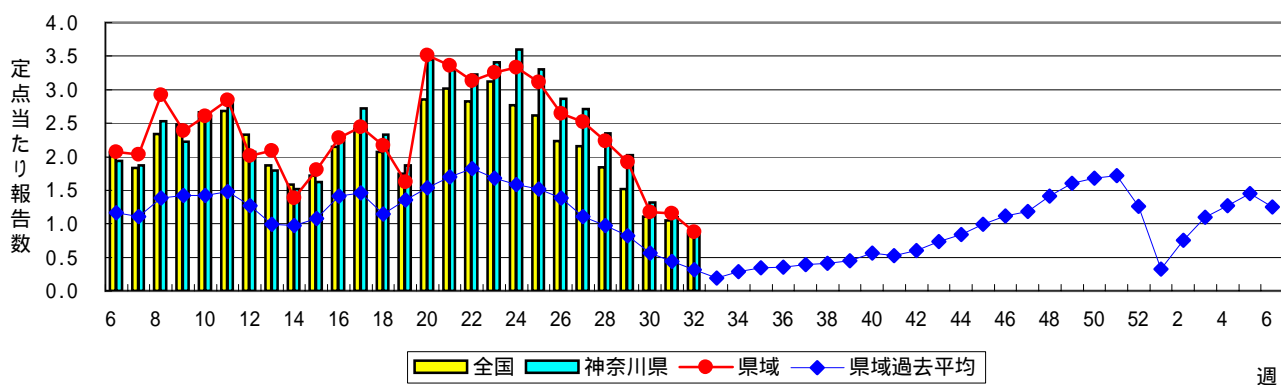
RSウイルス感染症



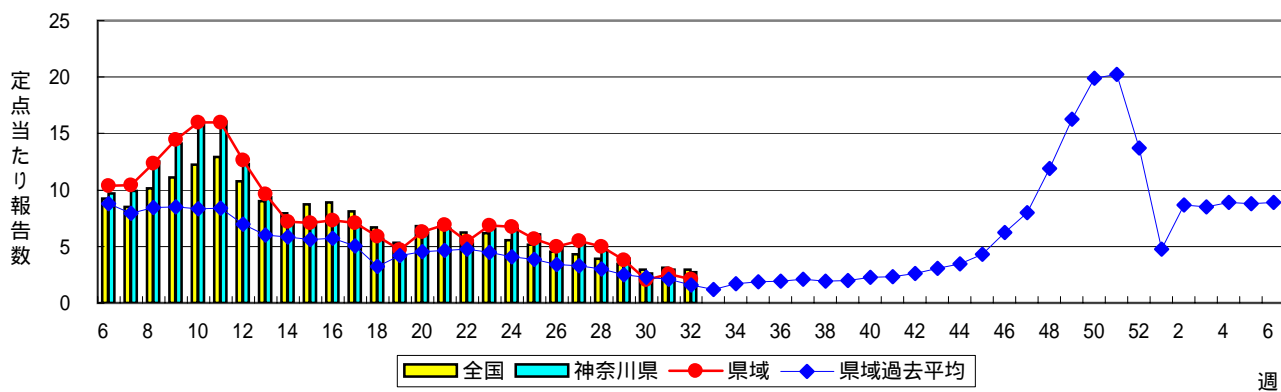
咽頭結膜熱(プール熱)



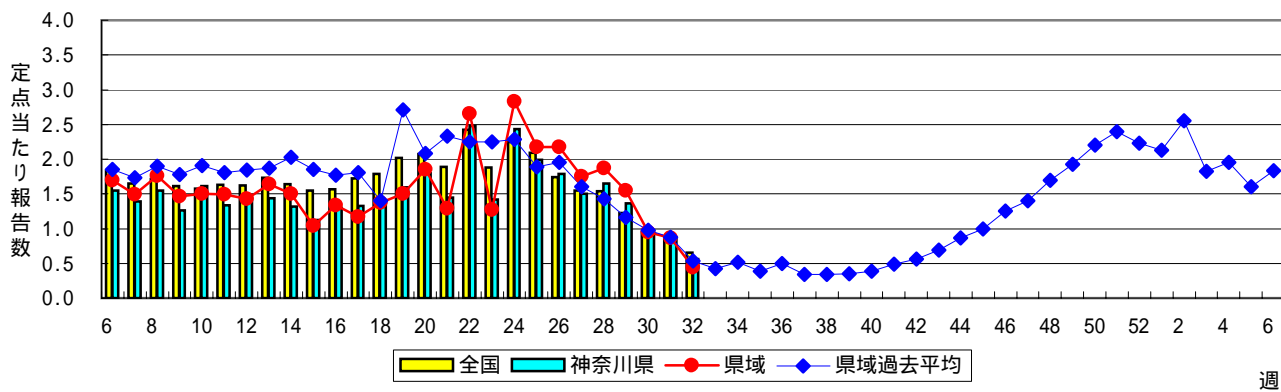
A群溶血性レンサ球菌咽頭炎



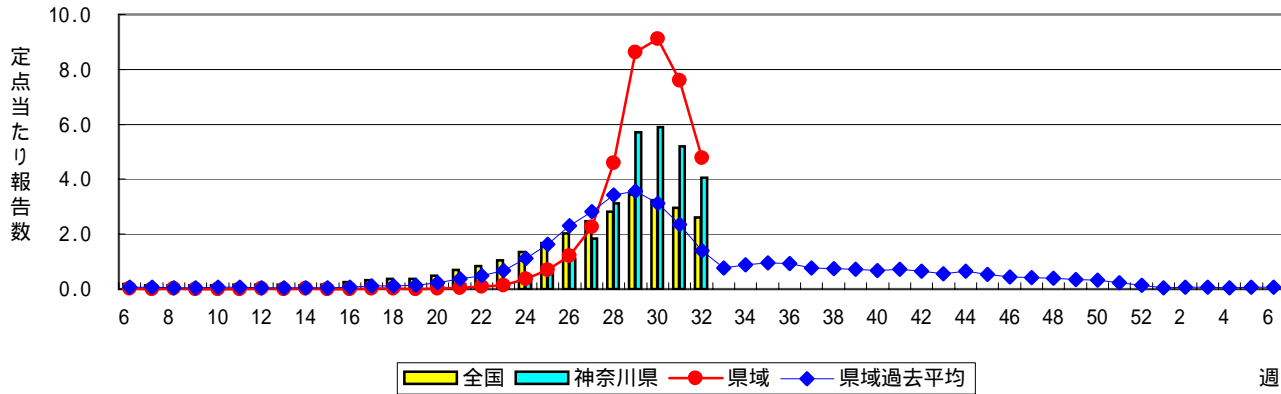
感染性胃腸炎



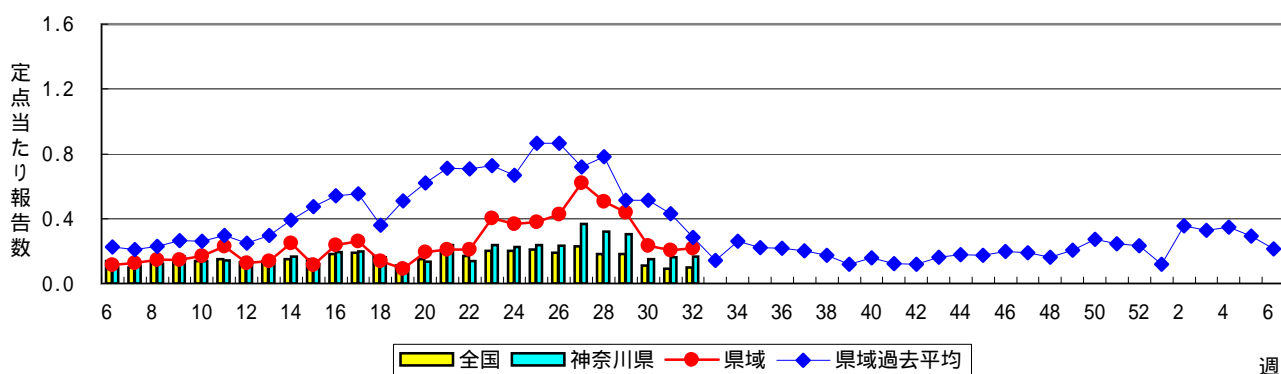
水痘(水ぼうそう)



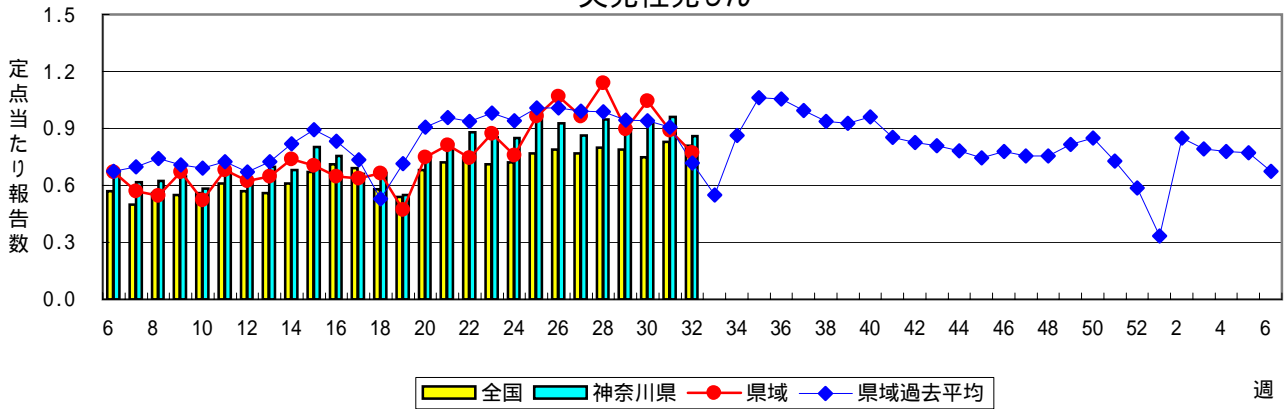
手足口病



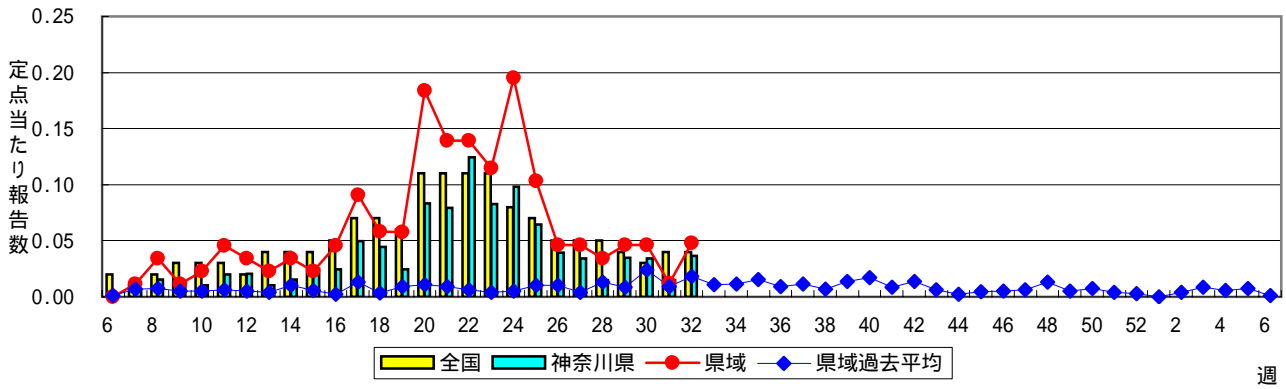
伝染性紅斑(リンゴ病)



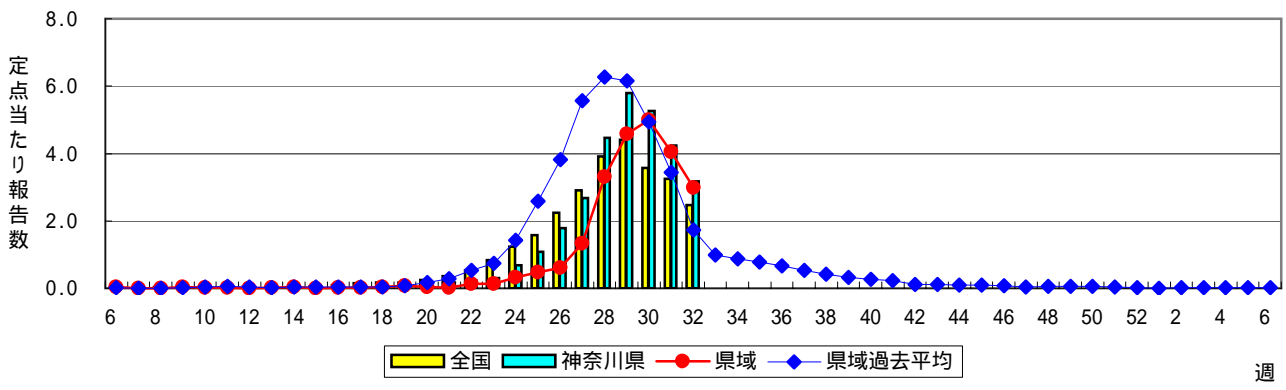
突発性発しん



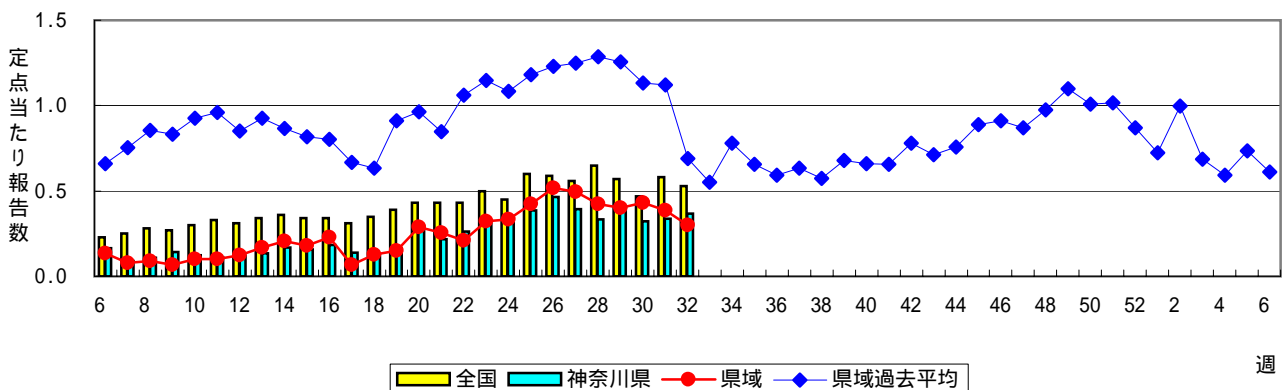
百日咳



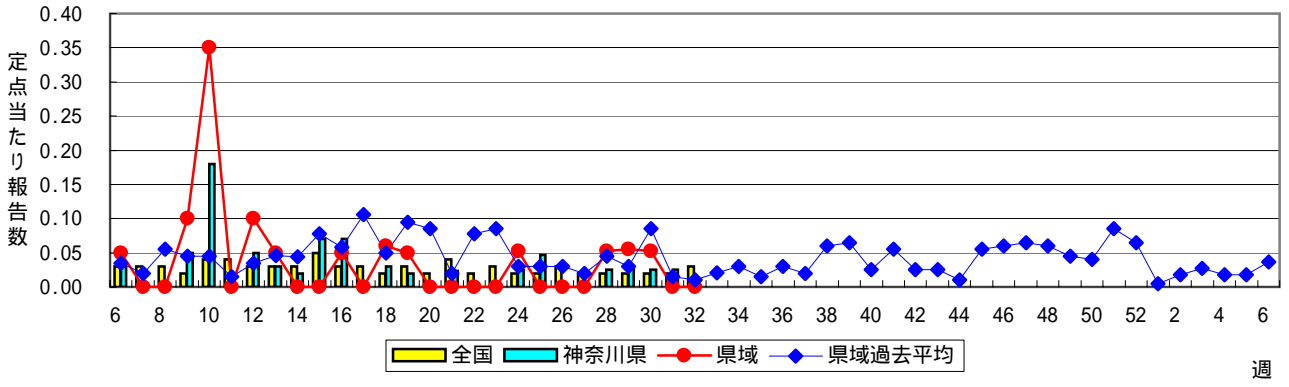
ヘルパンギーナ



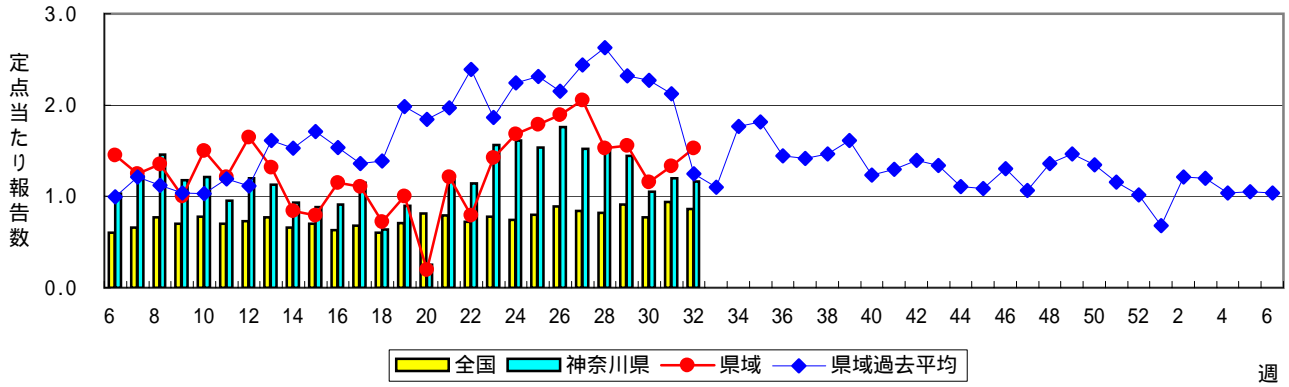
流行性耳下腺炎(おたふくかぜ)



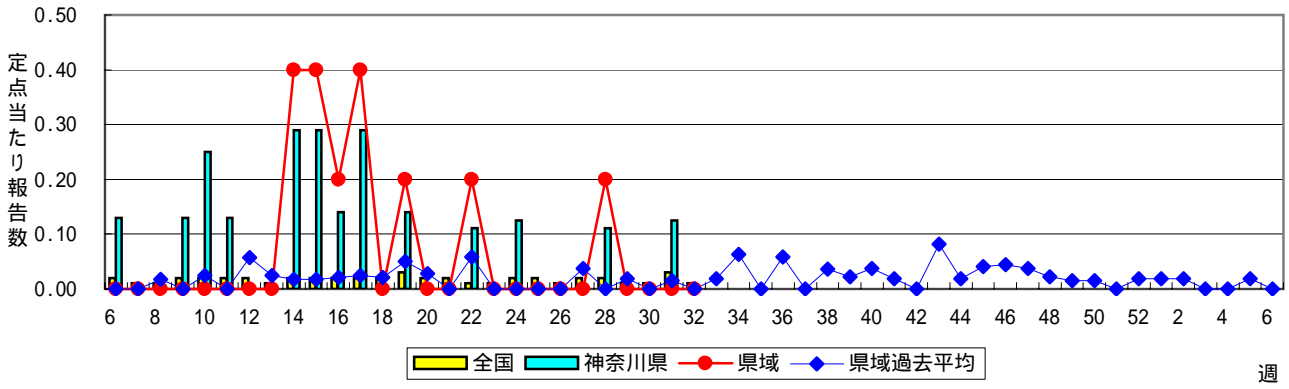
急性出血性結膜炎



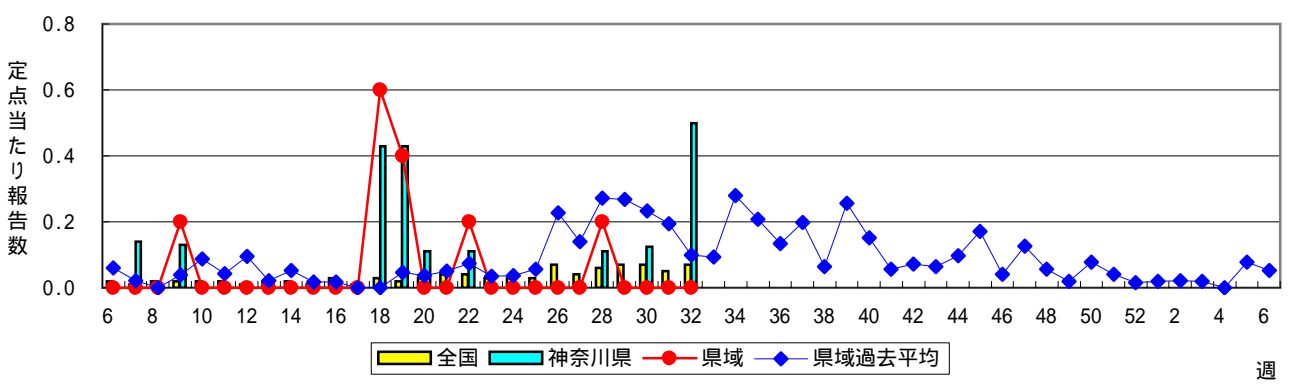
流行性角結膜炎



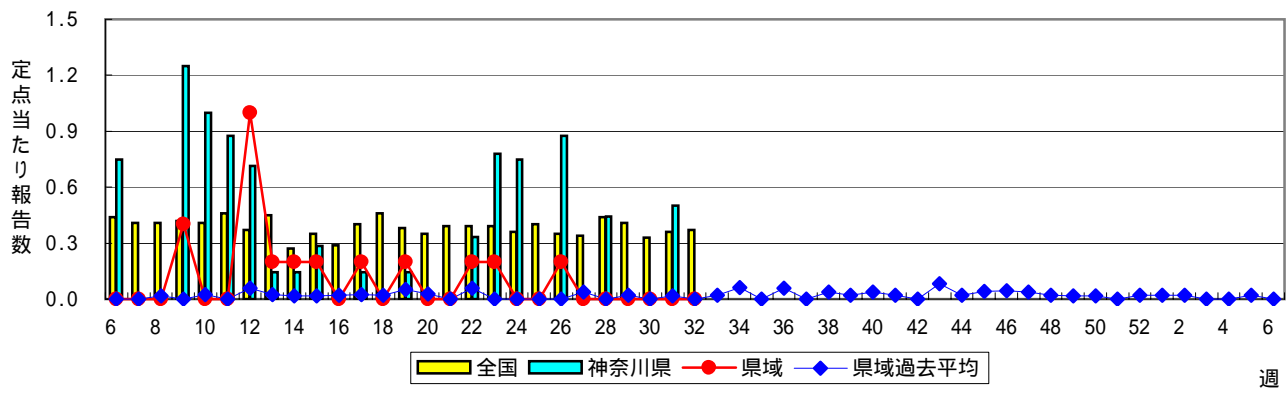
細菌性髄膜炎



無菌性髄膜炎



マイコプラズマ肺炎



クラミジア肺炎(オウム病を除く)

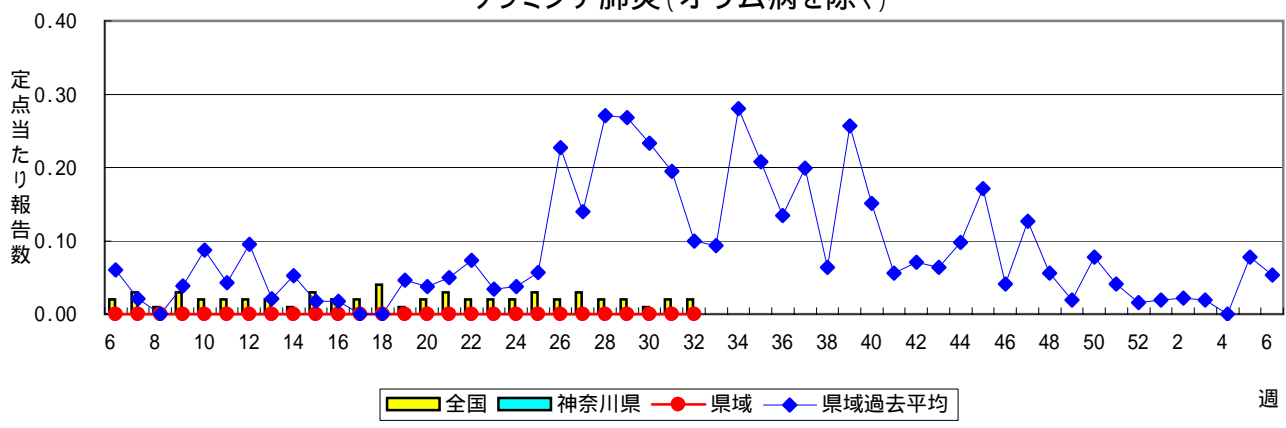


表1 報告数・定点当たり報告数 疾病、政令市・保健所別 (その1)

2008年32週(08月04日～08月10日)

神奈川県	インフルエンザ (高病原性鳥インフルエンザを 除く)		RSウイルス感染症		咽頭結膜熱		A群溶血性レンサ球 菌咽頭炎		感染性胃腸炎	
	報告数	定点当たり	報告数	定点当たり	報告数	定点当たり	報告数	定点当たり	報告数	定点当たり
全県	1	0.00	1	0.01	114	0.60	170	0.89	523	2.74
横浜市	-	-	-	-	50	0.65	68	0.88	222	2.88
川崎市	-	-	1	0.03	41	1.32	29	0.94	129	4.16
県域 (横浜市、川崎市を除く)	1	0.01	-	-	23	0.28	73	0.88	172	2.07
横須賀市	-	-	-	-	-	-	6	0.67	2	0.22
相模原市	-	-	-	-	6	0.46	4	0.31	32	2.46
藤沢市	-	-	-	-	3	0.33	7	0.78	6	0.67
平塚	-	-	-	-	-	-	-	-	1	0.14
鎌倉	-	-	-	-	1	0.20	24	4.80	9	1.80
小田原	-	-	-	-	1	0.17	4	0.67	19	3.17
三崎	-	-	-	-	1	0.50	-	-	5	2.50
厚木	-	-	-	-	4	0.44	17	1.89	34	3.78
足柄上	-	-	-	-	-	-	2	0.67	6	2.00
秦野	-	-	-	-	4	0.67	4	0.67	15	2.50
大和	1	0.09	-	-	3	0.43	4	0.57	25	3.57
茅ヶ崎	-	-	-	-	-	-	1	0.14	18	2.57

神奈川県	水痘		手足口病		伝染性紅斑		突発性発しん		百日咳	
	報告数	定点当たり	報告数	定点当たり	報告数	定点当たり	報告数	定点当たり	報告数	定点当たり
全県	107	0.56	774	4.05	32	0.17	164	0.86	7	0.04
横浜市	49	0.64	279	3.62	11	0.14	66	0.86	3	0.04
川崎市	21	0.68	99	3.19	3	0.10	34	1.10	-	-
県域 (横浜市、川崎市を除く)	37	0.45	396	4.77	18	0.22	64	0.77	4	0.05
横須賀市	7	0.78	41	4.56	2	0.22	8	0.89	-	-
相模原市	10	0.77	30	2.31	-	-	7	0.54	-	-
藤沢市	4	0.44	63	7.00	4	0.44	6	0.67	-	-
平塚	2	0.29	19	2.71	1	0.14	-	-	1	0.14
鎌倉	1	0.20	42	8.40	-	-	8	1.60	-	-
小田原	1	0.17	35	5.83	-	-	5	0.83	-	-
三崎	-	-	1	0.50	-	-	-	-	-	-
厚木	4	0.44	45	5.00	7	0.78	11	1.22	-	-
足柄上	1	0.33	9	3.00	-	-	1	0.33	-	-
秦野	1	0.17	33	5.50	1	0.17	8	1.33	-	-
大和	2	0.29	23	3.29	1	0.14	5	0.71	-	-
茅ヶ崎	4	0.57	55	7.86	2	0.29	5	0.71	3	0.43

神奈川県	ヘルパンギーナ		流行性耳下腺炎		急性出血性結膜炎		流行性角結膜炎		細菌性髄膜炎	
	報告数	定点当たり	報告数	定点当たり	報告数	定点当たり	報告数	定点当たり	報告数	定点当たり
全県	607	3.18	70	0.37	-	-	35	1.17	-	-
横浜市	240	3.12	21	0.27	-	-	9	1.29	-	-
川崎市	120	3.87	24	0.77	-	-	-	-	-	-
県域 (横浜市、川崎市を除く)	247	2.98	25	0.30	-	-	26	1.53	-	-
横須賀市	14	1.56	6	0.67	-	-	1	1.00	-	-
相模原市	31	2.38	5	0.38	-	-	2	1.00	-	-
藤沢市	23	2.56	-	-	-	-	3	1.50	-	-
平塚	23	3.29	-	-	-	-	1	0.50	-	-
鎌倉	14	2.80	2	0.40	-	-	2	2.00
小田原	30	5.00	-	-	-	-	1	1.00
三崎	-	-	-	-
厚木	56	6.22	4	0.44	-	-	16	5.33	-	-
足柄上	10	3.33	-	-
秦野	27	4.50	4	0.67	-	-	-	-
大和	15	2.14	4	0.57	-	-	-	-
茅ヶ崎	4	0.57	-	-	-	-	-	-

表1 報告数・定点当たり報告数 疾病、政令市・保健所別 (その2)

2008年32週(08月04日～08月10日)

神奈川県	無菌性髄膜炎		マイコプラズマ肺炎		クラミジア肺炎 (オウム病を除く)	
	報告数	定点当たり	報告数	定点当たり	報告数	定点当たり
全県	4	0.50	-	-	-	-
横浜市	1	1.00	-	-	-	-
川崎市	3	1.50	-	-	-	-
県域 (横浜市、川崎市を除く)	-	-	-	-	-	-
横須賀市	-	-	-	-	-	-
相模原市	-	-	-	-	-	-
藤沢市	-	-	-	-	-	-
平塚	-	-	-	-	-	-
鎌倉
小田原
三崎
厚木	-	-	-	-	-	-
足柄上
秦野
大和
茅ヶ崎

表2 報告数・定点当たり報告数、疾病・年齢階級別 (その2)

2008年32週(08月04日～08月10日)

インフルエンザ定点		項目	9	10-14	15-19	20-29	30-39	40-49	50-59	60-69	70-79	80歳以上
インフルエンザ (高病原性鳥インフルエンザを除く)	全国	報告数	2	5	6	9	13	8	7	6	2	3
		定点当たり	-	-	-	-	-	-	-	-	-	-
	県域	報告数	-	1	-	-	-	-	-	-	-	-
		定点当たり	-	0.01	-	-	-	-	-	-	-	-

小児科定点		項目	9	10-14	15-19	20歳以上
RSウイルス感染症	全国	報告数	-	2	3	12
		定点当たり	-	-	-	-
	県域	報告数	-	-	-	-
		定点当たり	-	-	-	-
咽頭結膜熱	全国	報告数	55	67	5	28
		定点当たり	0.02	0.02	-	0.01
	県域	報告数	-	-	-	1
		定点当たり	-	-	-	0.01
A群溶血性レンサ球菌咽頭炎	全国	報告数	114	199	13	170
		定点当たり	0.04	0.07	-	0.06
	県域	報告数	2	6	-	3
		定点当たり	0.02	0.07	-	0.04
感染性胃腸炎	全国	報告数	260	637	163	832
		定点当たり	0.09	0.22	0.06	0.28
	県域	報告数	1	11	2	24
		定点当たり	0.01	0.13	0.02	0.29
水痘	全国	報告数	12	31	5	17
		定点当たり	-	0.01	-	0.01
	県域	報告数	-	2	-	-
		定点当たり	-	0.02	-	-
手足口病	全国	報告数	87	124	7	70
		定点当たり	0.03	0.04	-	0.02
	県域	報告数	13	9	-	7
		定点当たり	0.16	0.11	-	0.08
伝染性紅斑	全国	報告数	6	10	-	5
		定点当たり	-	-	-	-
	県域	報告数	-	-	-	-
		定点当たり	-	-	-	-
突発性発しん	全国	報告数	-	-	-	2
		定点当たり	-	-	-	-
	県域	報告数	-	-	-	-
		定点当たり	-	-	-	-
百日咳	全国	報告数	4	16	2	47
		定点当たり	-	0.01	-	0.02
	県域	報告数	-	1	-	3
		定点当たり	-	0.01	-	0.04
ヘルパンギーナ	全国	報告数	34	82	10	41
		定点当たり	0.01	0.03	-	0.01
	県域	報告数	-	3	-	1
		定点当たり	-	0.04	-	0.01
流行性耳下腺炎	全国	報告数	53	65	9	29
		定点当たり	0.02	0.02	-	0.01
	県域	報告数	1	1	-	1
		定点当たり	0.01	0.01	-	0.01

眼科定点		項目	9	10-14	15-19	20-29	30-39	40-49	50-59	60-69	70歳以上
急性出血性結膜炎	全国	報告数	-	1	1	2	3	1	2	-	2
		定点当たり	-	-	-	-	-	-	-	-	-
	県域	報告数	-	-	-	-	-	-	-	-	-
		定点当たり	-	-	-	-	-	-	-	-	-
流行性角結膜炎	全国	報告数	9	22	16	66	107	58	56	39	34
		定点当たり	0.01	0.03	0.02	0.10	0.17	0.09	0.09	0.06	0.05
	県域	報告数	1	-	1	1	7	4	-	1	5
		定点当たり	0.06	-	0.06	0.06	0.41	0.24	-	0.06	0.29

基幹定点(週報)		項目	45-49	50-54	55-59	60-64	65-69	70歳以上
細菌性髄膜炎	全国	報告数	-	-	1	-	1	-
		定点当たり	-	-	-	-	-	-
	県域	報告数	-	-	-	-	-	-
		定点当たり	-	-	-	-	-	-
無菌性髄膜炎	全国	報告数	-	1	1	-	-	1
		定点当たり	-	-	-	-	-	-
	県域	報告数	-	-	-	-	-	-
		定点当たり	-	-	-	-	-	-
マイコプラズマ肺炎	全国	報告数	1	-	-	2	1	9
		定点当たり	-	-	-	-	-	0.02
	県域	報告数	-	-	-	-	-	-
		定点当たり	-	-	-	-	-	-
クラミジア肺炎 (オウム病を除く)	全国	報告数	-	-	1	-	1	2
		定点当たり	-	-	-	-	-	-
	県域	報告数	-	-	-	-	-	-
		定点当たり	-	-	-	-	-	-

表3 5週前～今週の推移

2008年32週(08月04日～08月10日)

*県域報告数(横浜市、川崎市を除く)

神奈川県男女合計	項目	5週前	4週前	3週前	2週前	1週前	今週
インフルエンザ (高病原性鳥インフルエンザを除く)	報告数	1	-	-	-	-	1
	定点当たり	0.01	-	-	-	-	0.01
RSウイルス感染症	報告数	-	-	1	1	-	-
	定点当たり	-	-	0.01	0.01	-	-
咽頭結膜熱	報告数	61	63	47	40	45	23
	定点当たり	0.70	0.72	0.54	0.47	0.54	0.28
A群溶血性レンサ球菌咽頭炎	報告数	219	194	167	101	96	73
	定点当たり	2.52	2.23	1.92	1.17	1.16	0.88
感染性胃腸炎	報告数	479	434	328	177	211	172
	定点当たり	5.51	4.99	3.77	2.06	2.54	2.07
水痘	報告数	152	163	135	82	72	37
	定点当たり	1.75	1.87	1.55	0.95	0.87	0.45
手足口病	報告数	196	400	750	783	631	396
	定点当たり	2.25	4.60	8.62	9.10	7.60	4.77
伝染性紅斑	報告数	54	44	38	20	17	18
	定点当たり	0.62	0.51	0.44	0.23	0.20	0.22
突発性発しん	報告数	84	99	78	90	74	64
	定点当たり	0.97	1.14	0.90	1.05	0.89	0.77
百日咳	報告数	4	3	4	4	1	4
	定点当たり	0.05	0.03	0.05	0.05	0.01	0.05
ヘルパンギーナ	報告数	116	288	398	429	336	247
	定点当たり	1.33	3.31	4.57	4.99	4.05	2.98
流行性耳下腺炎	報告数	43	37	35	37	32	25
	定点当たり	0.49	0.43	0.40	0.43	0.39	0.30
急性出血性結膜炎	報告数	-	1	1	1	-	-
	定点当たり	-	0.06	0.06	0.05	-	-
流行性角結膜炎	報告数	39	29	28	22	24	26
	定点当たり	2.05	1.61	1.56	1.16	1.33	1.53
細菌性髄膜炎	報告数	-	1	-	-	-	-
	定点当たり	-	0.20	-	-	-	-
無菌性髄膜炎	報告数	-	1	-	-	-	-
	定点当たり	-	0.20	-	-	-	-
マイコプラズマ肺炎	報告数	-	-	-	-	-	-
	定点当たり	-	-	-	-	-	-
クラミジア肺炎 (オウム病を除く)	報告数	-	-	-	-	-	-
	定点当たり	-	-	-	-	-	-