



平成20年07月31日

神奈川県感染症発生情報（週報）

<http://www.eiken.pref.kanagawa.jp/>

平成20年・30週(7月21日～7月27日)

感染症情報センターからのお知らせ

- ・ 「海外で注意すべき感染症について～夏休み期間中に海外へ渡航されるみなさんへ～」を掲載しました。
- ・ 神奈川県の感染症発生情報（月報）【6月】を掲載しました。（2008.7.17）
- ・ 「夏休みのバーベキューに注意！～カンピロバクター食中毒～」を掲載しました。（2008.7.16）

注目感染症： <ヘルパンギーナ> ヘルパンギーナの報告数が増加しています。ヘルパンギーナは夏に流行する感染症で、いわゆる夏かぜの代表です。突然の発熱に続き、のどが痛み、食事が取れないこともあります。まれに無菌性髄膜炎や急性心筋炎などの合併症をおこすことがあります。ほとんどは予後良好な疾患です。うがいや手洗いの励行、十分な栄養と休養などを心掛けましょう。

<手足口病> 手足口病の報告数が増加しています。手足口病は、手・足・口にできる水疱性の発疹が特徴で、幼児を中心に夏に流行します。ほとんどは予後良好な疾患ですが、急性髄膜炎や急性脳炎を合併することもあります。うがいや手洗いを忘れないようにしましょう。

全数報告疾病（横浜市、川崎市を除く）

- <二類感染症>・ 結核18例（肺結核13例、粟粒結核1例、結核性胸膜炎1例、結核性髄膜炎1例、結核性腹膜炎1例、無症状病原体保有者1例）、推定感染地域は国内18例、年齢群は、10歳代1例、20歳代1例、30歳代3例、40歳代1例、50歳代3例、60歳代5例、70歳代1例、80歳代2例、90歳代1例、でした。
- <三類感染症>・ 細菌性赤痢1例（*S. sonnei*）、推定感染地域は国内、推定感染経路は不明でした。
- ・ 腸管出血性大腸菌感染症1例（有症者）、推定感染地域は国内、血清型・毒素はO157 VT2 1例でした。
- ・ 腸チフス1例、推定感染地域はインドネシア、推定感染経路は経口感染でした。
- <四類感染症>・ A型肝炎1例、推定感染地域はインド、推定感染経路は経口感染でした。
- <五類感染症>・ 急性脳炎1例（病原体：麻しんウイルス）、年齢群は10歳代、でした。
- ・ バンコマイシン耐性腸球菌感染症1例、推定感染地域は国内、推定感染経路は不明、でした。
- ・ 麻しん11例（相模原市1例、藤沢市2例、厚木4例、秦野3例、大和1例）、年齢群は、10歳未満3例、10歳代4例、20歳代2例、30歳代2例、でした。このうちワクチン接種歴有り2例、無し7例、不明2例でした。

定点週報報告疾病（横浜市、川崎市を除く）

- ・ 咽頭結膜熱の定点当たり報告数が、厚木（定点当たり0.80）保健福祉事務所管内で、警報レベルにあります。
- ・ A群溶血性レンサ球菌咽頭炎の定点当たり報告数が、鎌倉（定点当たり3.50）、厚木（定点当たり2.90）、保健福祉事務所管内で、警報レベルにあります。
- ・ 手足口病の定点当たり報告数が、茅ヶ崎（定点当たり36.29）、藤沢市（定点当たり20.44）、横須賀市（定点当たり9.89）、鎌倉（定点当たり9.83）、秦野（定点当たり8.00）、平塚（定点当たり7.00）、保健福祉事務所管内で、警報レベルにあります。
- ・ 百日咳の定点当たり報告数が、茅ヶ崎（定点当たり0.43）保健福祉事務所管内で、警報レベルにあります。
- ・ ヘルパンギーナの定点当たり報告数が、秦野（定点当たり11.17）、厚木（定点当たり7.80）、小田原（定点当たり7.17）、平塚（定点当たり6.00）、藤沢市（定点当たり4.67）、保健福祉事務所管内で、警報レベルにあります。

神奈川県感染症情報センター

（神奈川県衛生研究所 企画情報部 衛生情報課）

TEL:0467-83-4400(代表)(内線 2112)

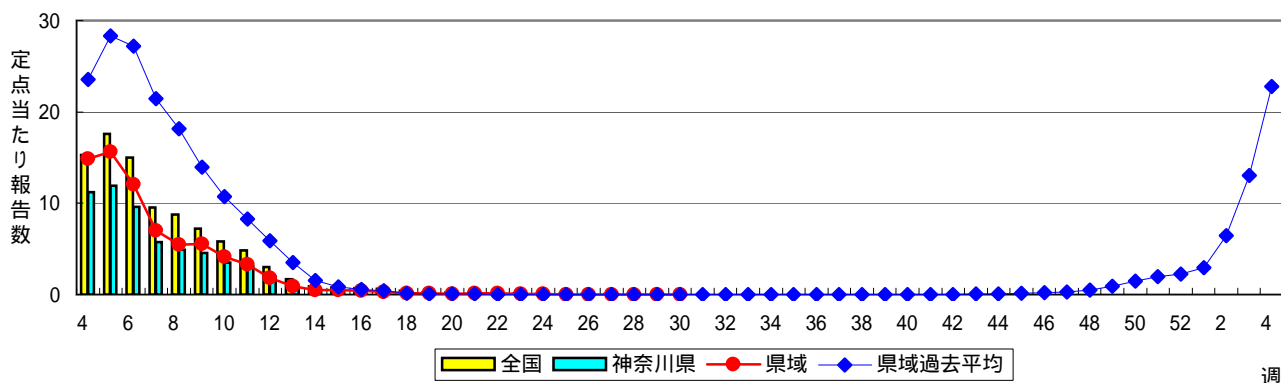
FAX:0467-89-5211(企画情報部)

感染症発生動向調査：週報対象疾患の時系列グラフ

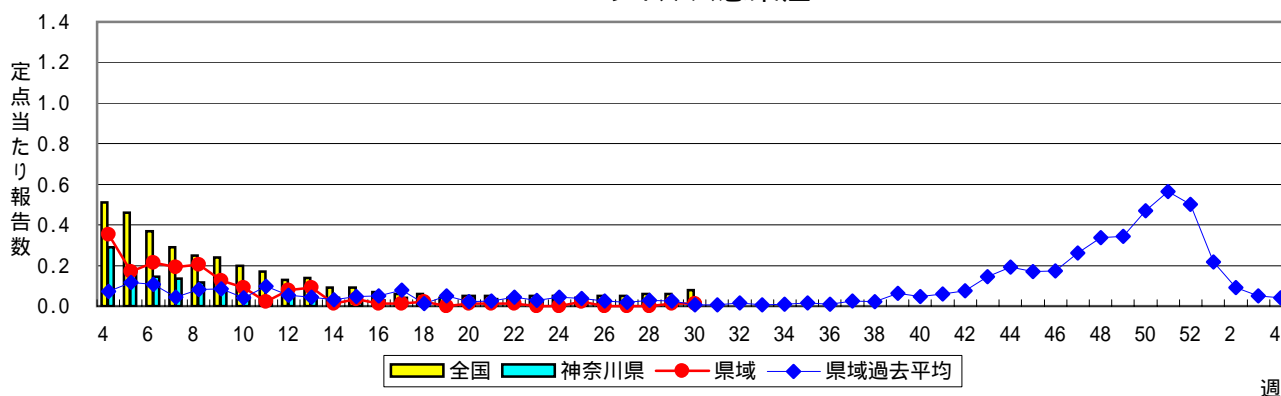
疾患名の括弧書きは、一般名称であり、正式名称ではありません。

神奈川県&県域(横浜市・川崎市を除く)のデータです。

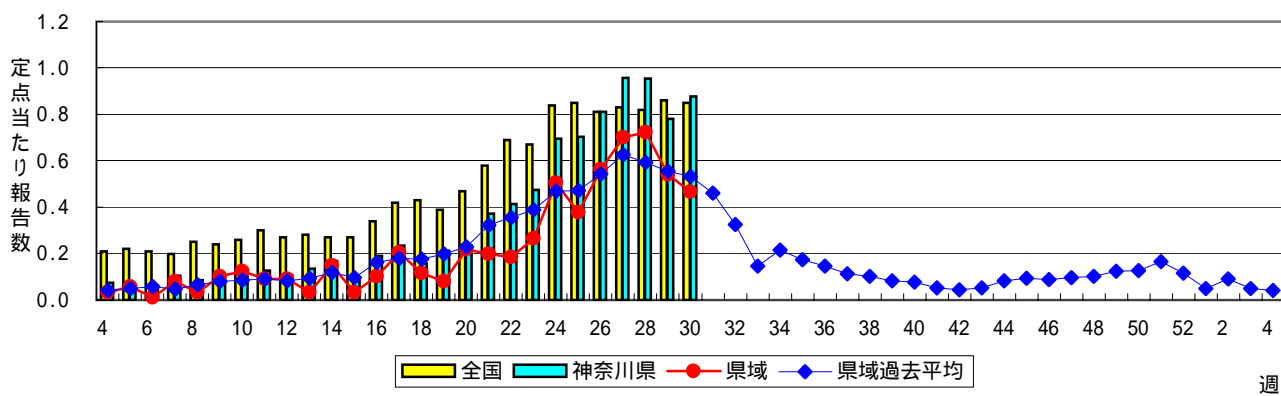
インフルエンザ(高病原性鳥インフルエンザを除く)



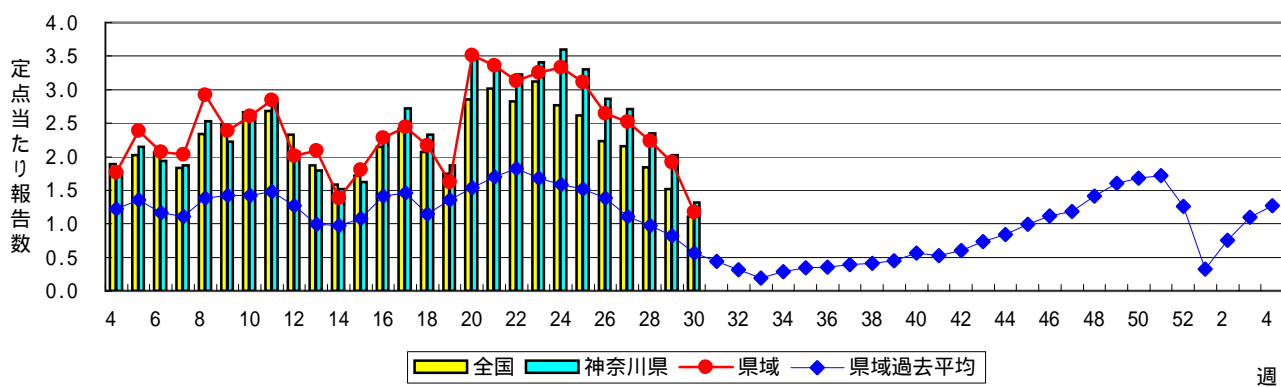
RSウイルス感染症



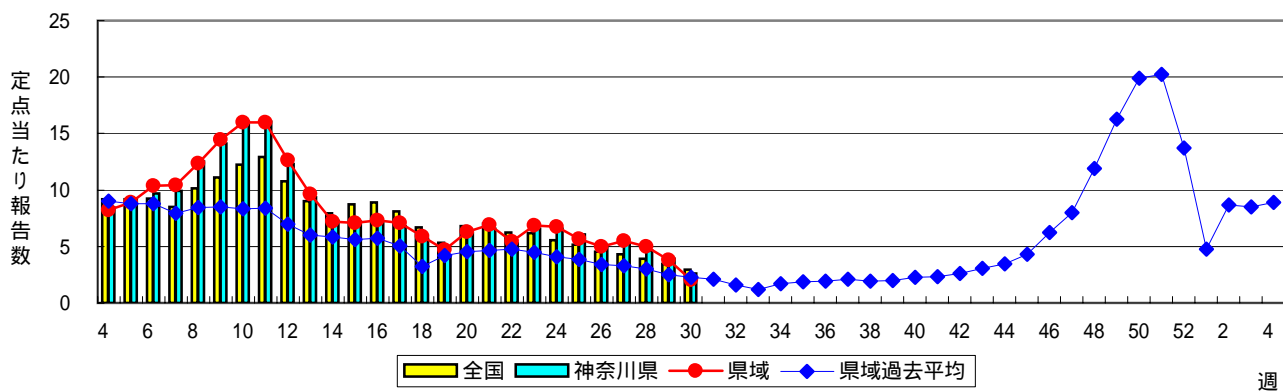
咽頭結膜熱(プール熱)



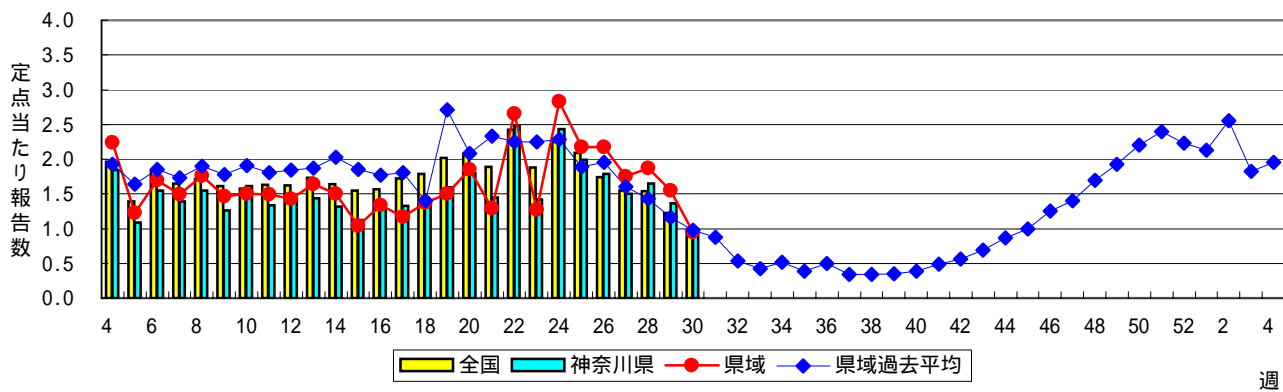
A群溶血性レンサ球菌咽頭炎



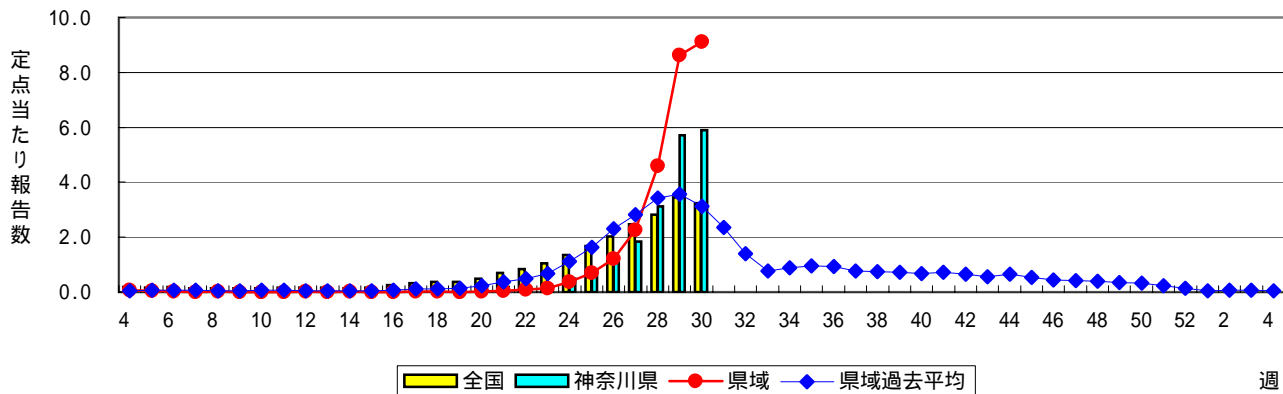
感染性胃腸炎



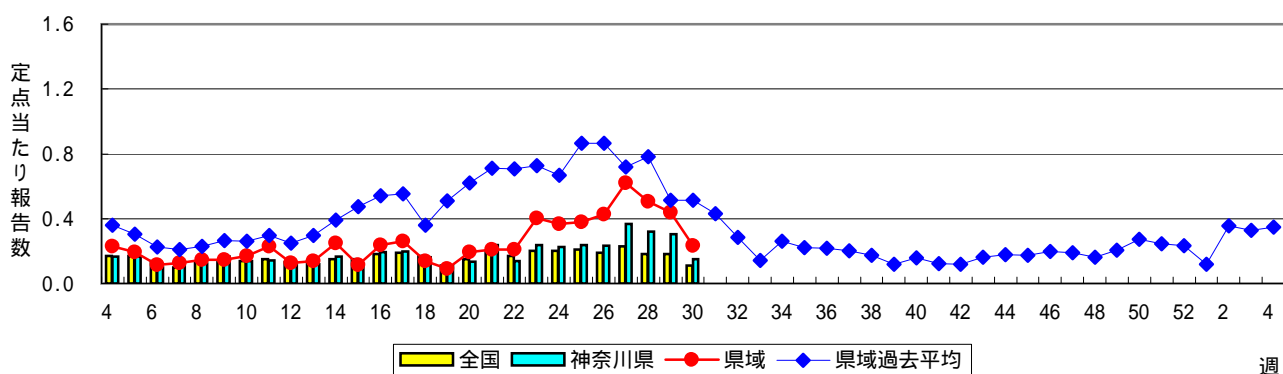
水痘(水ぼうそう)



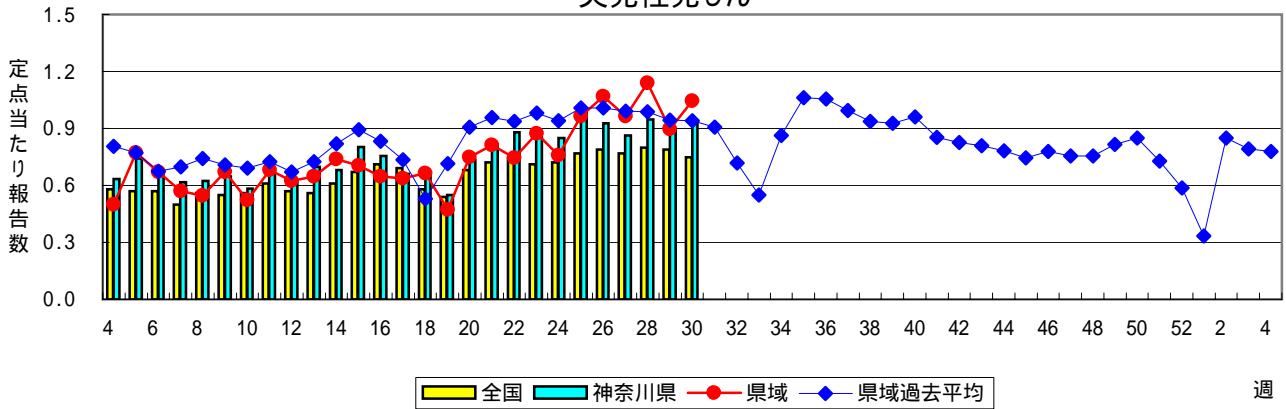
手足口病



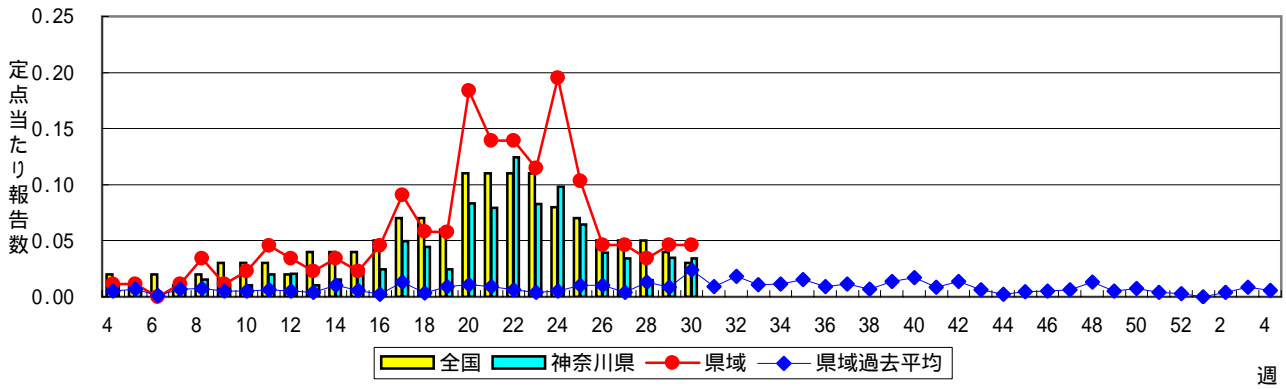
伝染性紅斑(リンゴ病)



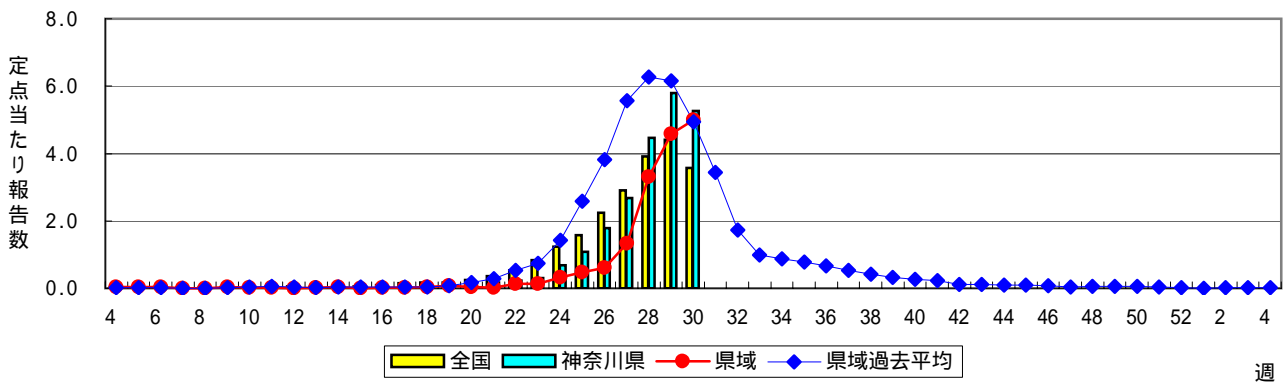
突発性発しん



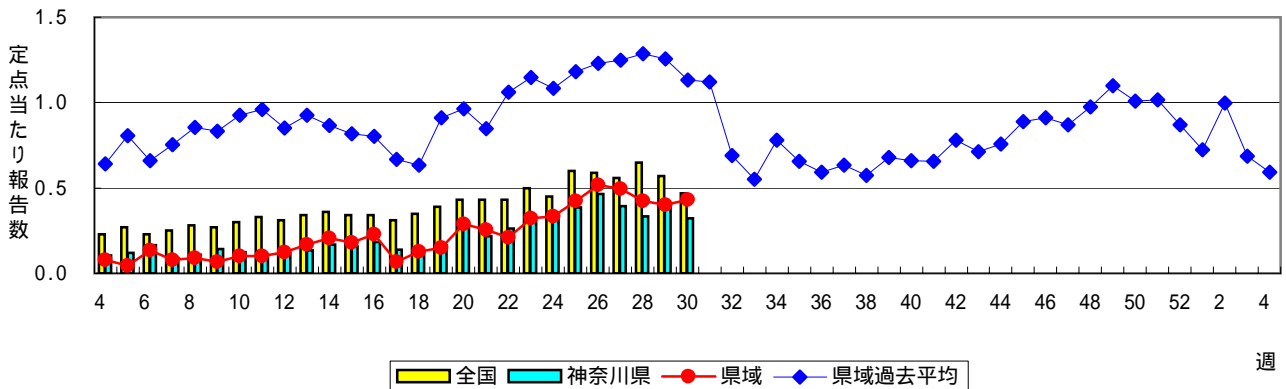
百日咳



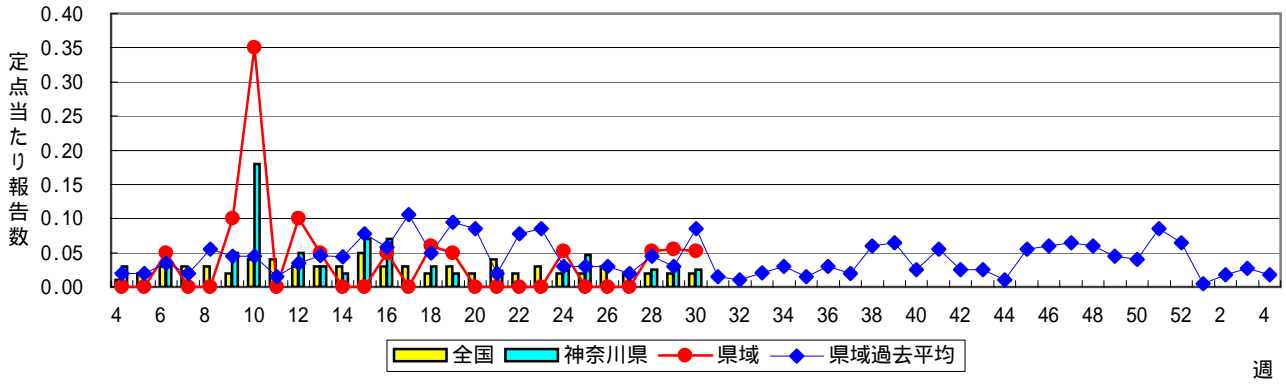
ヘルパンギーナ



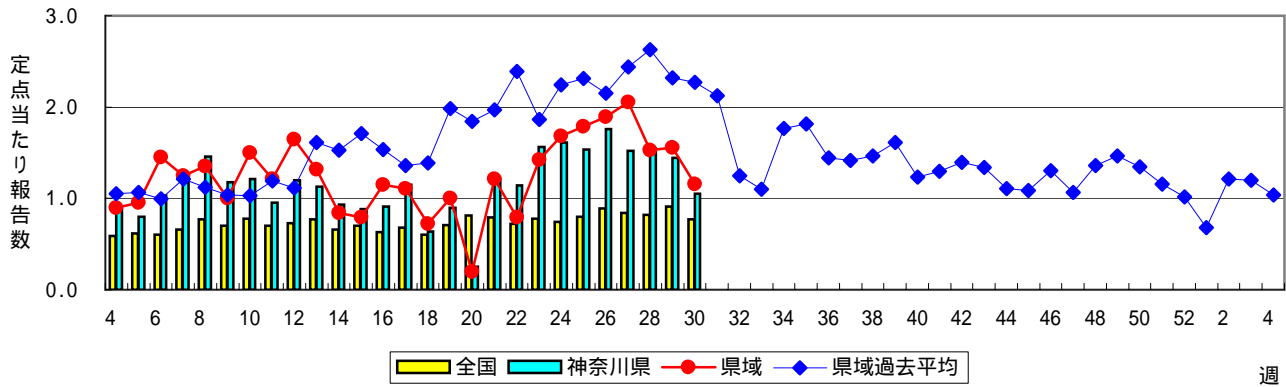
流行性耳下腺炎(おたふくかぜ)



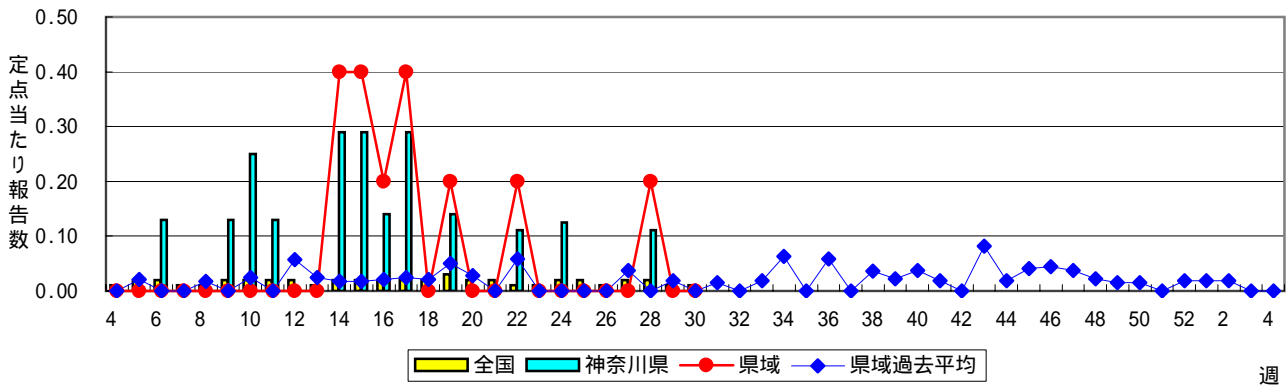
急性出血性結膜炎



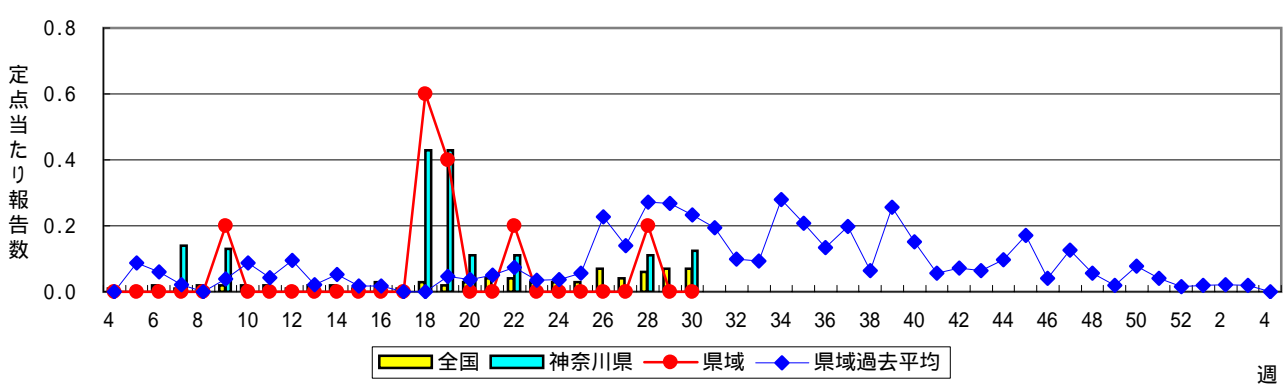
流行性角結膜炎



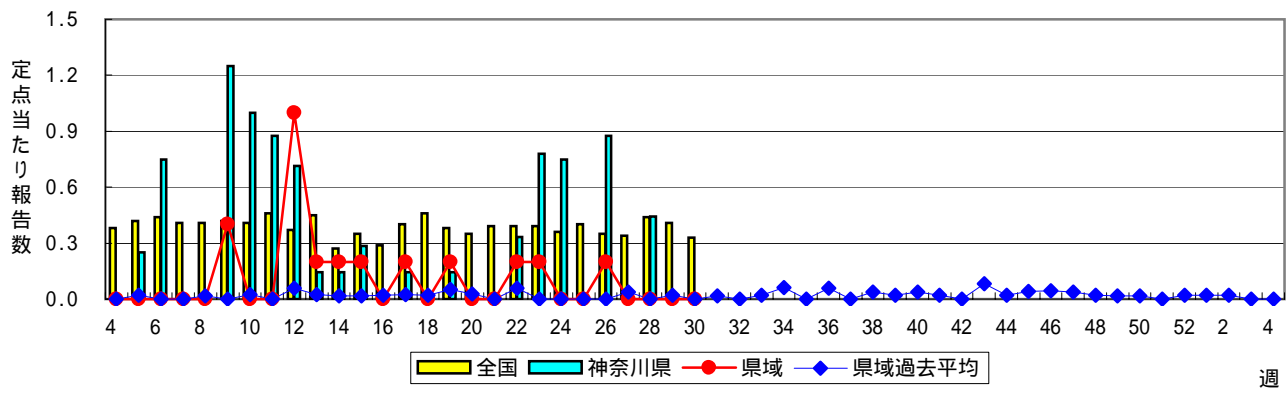
細菌性髄膜炎



無菌性髄膜炎



マイコプラズマ肺炎



クラミジア肺炎(オウム病を除く)

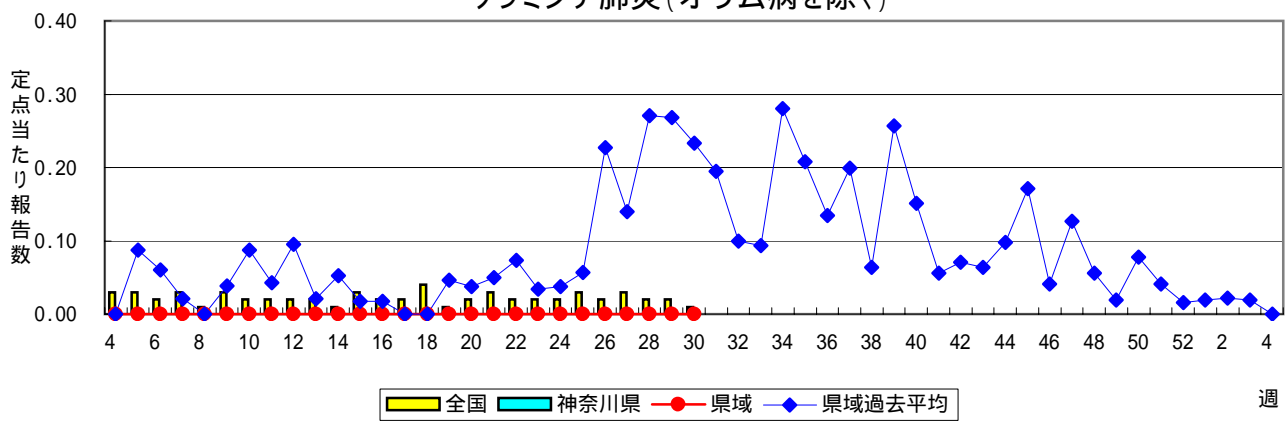


表1 報告数・定点当たり報告数 疾病、政令市・保健所別 (その1)

2008年30週(07月21日～07月27日)

神奈川県	インフルエンザ (高病原性鳥インフルエンザを 除く)		RSウイルス感染症		咽頭結膜熱		A群溶血性レンサ球菌咽頭炎		感染性胃腸炎	
	報告数	定点当たり	報告数	定点当たり	報告数	定点当たり	報告数	定点当たり	報告数	定点当たり
全県	-	-	4	0.02	179	0.88	268	1.31	532	2.61
横浜市	-	-	2	0.02	82	0.96	115	1.35	211	2.48
川崎市	-	-	1	0.03	57	1.73	52	1.58	144	4.36
県域 (横浜市、川崎市を除く)	-	-	1	0.01	40	0.47	101	1.17	177	2.06
横須賀市	-	-	1	0.11	-	-	3	0.33	-	-
相模原市	-	-	-	-	9	0.64	16	1.14	43	3.07
藤沢市	-	-	-	-	5	0.56	11	1.22	9	1.00
平塚	-	-	-	-	-	-	-	-	2	0.29
鎌倉	-	-	-	-	8	1.33	21	3.50	7	1.17
小田原	-	-	-	-	1	0.17	5	0.83	10	1.67
三崎	-	-	-	-	-	-	-	-	1	0.50
厚木	-	-	-	-	8	0.80	29	2.90	40	4.00
足柄上	-	-	-	-	-	-	1	0.33	3	1.00
秦野	-	-	-	-	2	0.33	8	1.33	23	3.83
大和	-	-	-	-	4	0.57	6	0.86	26	3.71
茅ヶ崎	-	-	-	-	3	0.43	1	0.14	13	1.86

神奈川県	水痘		手足口病		伝染性紅斑		突発性発しん		百日咳	
	報告数	定点当たり	報告数	定点当たり	報告数	定点当たり	報告数	定点当たり	報告数	定点当たり
全県	196	0.96	1,204	5.90	31	0.15	189	0.93	7	0.03
横浜市	64	0.75	337	3.96	10	0.12	65	0.76	3	0.04
川崎市	50	1.52	84	2.55	1	0.03	34	1.03	-	-
県域 (横浜市、川崎市を除く)	82	0.95	783	9.10	20	0.23	90	1.05	4	0.05
横須賀市	14	1.56	89	9.89	-	-	7	0.78	-	-
相模原市	4	0.29	21	1.50	1	0.07	14	1.00	-	-
藤沢市	11	1.22	184	20.44	-	-	10	1.11	-	-
平塚	8	1.14	49	7.00	1	0.14	3	0.43	-	-
鎌倉	5	0.83	59	9.83	2	0.33	7	1.17	1	0.17
小田原	5	0.83	19	3.17	2	0.33	5	0.83	-	-
三崎	-	-	3	1.50	-	-	1	0.50	-	-
厚木	15	1.50	39	3.90	6	0.60	15	1.50	-	-
足柄上	2	0.67	4	1.33	-	-	1	0.33	-	-
秦野	8	1.33	48	8.00	2	0.33	9	1.50	-	-
大和	1	0.14	14	2.00	6	0.86	6	0.86	-	-
茅ヶ崎	9	1.29	254	36.29	-	-	12	1.71	3	0.43

神奈川県	ヘルパンギーナ		流行性耳下腺炎		急性出血性結膜炎		流行性角結膜炎		細菌性髄膜炎	
	報告数	定点当たり	報告数	定点当たり	報告数	定点当たり	報告数	定点当たり	報告数	定点当たり
全県	1,074	5.26	66	0.32	1	0.03	42	1.05	-	-
横浜市	420	4.94	21	0.25	-	-	15	1.07	-	-
川崎市	225	6.82	8	0.24	-	-	5	0.71	-	-
県域 (横浜市、川崎市を除く)	429	4.99	37	0.43	1	0.05	22	1.16	-	-
横須賀市	32	3.56	5	0.56	-	-	-	-	-	-
相模原市	58	4.14	7	0.50	-	-	5	1.25	-	-
藤沢市	42	4.67	3	0.33	-	-	1	0.50	-	-
平塚	42	6.00	-	-	1	0.50	-	-	-	-
鎌倉	18	3.00	6	1.00	-	-	2	2.00
小田原	43	7.17	-	-	-	-	3	3.00
三崎	-	-	-	-
厚木	78	7.80	10	1.00	-	-	11	3.67	-	-
足柄上	13	4.33	-	-
秦野	67	11.17	-	-	-	-	-	-
大和	26	3.71	5	0.71	-	-	-	-
茅ヶ崎	10	1.43	1	0.14	-	-	-	-

表1 報告数・定点当たり報告数 疾病、政令市・保健所別 (その2)

2008年30週(07月21日～07月27日)

神奈川県	無菌性髄膜炎		マイコプラズマ肺炎		クラミジア肺炎 (オウム病を除く)	
	報告数	定点当たり	報告数	定点当たり	報告数	定点当たり
全県	1	0.13	-	-	-	-
横浜市	-	-	-	-	-	-
川崎市	1	0.50	-	-	-	-
県域 (横浜市、川崎市を除く)	-	-	-	-	-	-
横須賀市	-	-	-	-	-	-
相模原市	-	-	-	-	-	-
藤沢市	-	-	-	-	-	-
平塚	-	-	-	-	-	-
鎌倉
小田原
三崎
厚木	-	-	-	-	-	-
足柄上
秦野
大和
茅ヶ崎

表2 報告数・定点当たり報告数、疾病・年齢階級別 (その2)

2008年30週(07月21日～07月27日)

インフルエンザ定点		項目	9	10-14	15-19	20-29	30-39	40-49	50-59	60-69	70-79	80歳以上
インフルエンザ (高病原性鳥インフルエンザを除く)	全国	報告数	-	2	1	13	21	5	2	1	3	1
		定点当たり	-	-	-	-	-	-	-	-	-	-
	県域	報告数	-	-	-	-	-	-	-	-	-	-
		定点当たり	-	-	-	-	-	-	-	-	-	-

小児科定点		項目	9	10-14	15-19	20歳以上
RSウイルス感染症	全国	報告数	2	1	-	-
		定点当たり	-	-	-	-
	県域	報告数	-	-	-	-
		定点当たり	-	-	-	-
咽頭結膜熱	全国	報告数	49	59	6	25
		定点当たり	0.02	0.02	-	0.01
	県域	報告数	1	-	-	1
		定点当たり	0.01	-	-	0.01
A群溶血性レンサ球菌咽頭炎	全国	報告数	136	273	16	181
		定点当たり	0.05	0.09	0.01	0.06
	県域	報告数	7	4	1	11
		定点当たり	0.08	0.05	0.01	0.13
感染性胃腸炎	全国	報告数	294	702	181	850
		定点当たり	0.10	0.23	0.06	0.28
	県域	報告数	7	10	2	25
		定点当たり	0.08	0.12	0.02	0.29
水痘	全国	報告数	33	39	7	15
		定点当たり	0.01	0.01	-	-
	県域	報告数	-	1	-	2
		定点当たり	-	0.01	-	0.02
手足口病	全国	報告数	130	173	12	65
		定点当たり	0.04	0.06	-	0.02
	県域	報告数	11	14	1	8
		定点当たり	0.13	0.16	0.01	0.09
伝染性紅斑	全国	報告数	15	11	1	9
		定点当たり	-	-	-	-
	県域	報告数	-	1	-	-
		定点当たり	-	0.01	-	-
突発性発しん	全国	報告数	-	-	-	-
		定点当たり	-	-	-	-
	県域	報告数	-	-	-	-
		定点当たり	-	-	-	-
百日咳	全国	報告数	5	20	4	29
		定点当たり	-	0.01	-	0.01
	県域	報告数	-	-	-	2
		定点当たり	-	-	-	0.02
ヘルパンギーナ	全国	報告数	79	137	7	45
		定点当たり	0.03	0.05	-	0.01
	県域	報告数	9	10	2	1
		定点当たり	0.10	0.12	0.02	0.01
流行性耳下腺炎	全国	報告数	44	77	5	22
		定点当たり	0.01	0.03	-	0.01
	県域	報告数	-	3	-	2
		定点当たり	-	0.03	-	0.02

眼科定点		項目	9	10-14	15-19	20-29	30-39	40-49	50-59	60-69	70歳以上
急性出血性結膜炎	全国	報告数	-	1	-	1	3	-	1	3	-
		定点当たり	-	-	-	-	-	-	-	-	-
	県域	報告数	-	-	-	-	1	-	-	-	-
		定点当たり	-	-	-	-	0.05	-	-	-	-
流行性角結膜炎	全国	報告数	3	20	14	58	112	50	48	34	34
		定点当たり	-	0.03	0.02	0.09	0.17	0.07	0.07	0.05	0.05
	県域	報告数	-	1	-	2	5	1	6	1	-
		定点当たり	-	0.05	-	0.11	0.26	0.05	0.32	0.05	-

基幹定点(週報)		項目	45-49	50-54	55-59	60-64	65-69	70歳以上
細菌性髄膜炎	全国	報告数	-	-	-	-	-	-
		定点当たり	-	-	-	-	-	-
	県域	報告数	-	-	-	-	-	-
		定点当たり	-	-	-	-	-	-
無菌性髄膜炎	全国	報告数	-	-	-	-	-	1
		定点当たり	-	-	-	-	-	-
	県域	報告数	-	-	-	-	-	-
		定点当たり	-	-	-	-	-	-
マイコプラズマ肺炎	全国	報告数	4	1	2	1	1	8
		定点当たり	0.01	-	-	-	-	0.02
	県域	報告数	-	-	-	-	-	-
		定点当たり	-	-	-	-	-	-
クラミジア肺炎 (オウム病を除く)	全国	報告数	-	1	-	-	1	1
		定点当たり	-	-	-	-	-	-
	県域	報告数	-	-	-	-	-	-
		定点当たり	-	-	-	-	-	-

表3 5週前～今週の推移

2008年30週(07月21日～07月27日)

*県域報告数(横浜市、川崎市を除く)

神奈川県域男女合計	項目	5週前	4週前	3週前	2週前	1週前	今週
インフルエンザ (高病原性鳥インフルエンザを除く)	報告数	1	3	1	-	-	-
	定点当たり	0.01	0.02	0.01	-	-	-
RSウイルス感染症	報告数	2	-	-	-	1	1
	定点当たり	0.02	-	-	-	0.01	0.01
咽頭結膜熱	報告数	33	49	61	63	47	40
	定点当たり	0.38	0.56	0.70	0.72	0.54	0.47
A群溶血性レンサ球菌咽頭炎	報告数	271	230	219	194	167	101
	定点当たり	3.11	2.64	2.52	2.23	1.92	1.17
感染性胃腸炎	報告数	494	432	479	434	328	177
	定点当たり	5.68	4.97	5.51	4.99	3.77	2.06
水痘	報告数	189	189	152	163	135	82
	定点当たり	2.17	2.17	1.75	1.87	1.55	0.95
手足口病	報告数	61	106	196	400	750	783
	定点当たり	0.70	1.22	2.25	4.60	8.62	9.10
伝染性紅斑	報告数	33	37	54	44	38	20
	定点当たり	0.38	0.43	0.62	0.51	0.44	0.23
突発性発しん	報告数	84	93	84	99	78	90
	定点当たり	0.97	1.07	0.97	1.14	0.90	1.05
百日咳	報告数	9	4	4	3	4	4
	定点当たり	0.10	0.05	0.05	0.03	0.05	0.05
ヘルパンギーナ	報告数	42	53	116	288	398	429
	定点当たり	0.48	0.61	1.33	3.31	4.57	4.99
流行性耳下腺炎	報告数	37	45	43	37	35	37
	定点当たり	0.43	0.52	0.49	0.43	0.40	0.43
急性出血性結膜炎	報告数	-	-	-	1	1	1
	定点当たり	-	-	-	0.06	0.06	0.05
流行性角結膜炎	報告数	34	36	39	29	28	22
	定点当たり	1.79	1.89	2.05	1.61	1.56	1.16
細菌性髄膜炎	報告数	-	-	-	1	-	-
	定点当たり	-	-	-	0.20	-	-
無菌性髄膜炎	報告数	-	-	-	1	-	-
	定点当たり	-	-	-	0.20	-	-
マイコプラズマ肺炎	報告数	-	1	-	-	-	-
	定点当たり	-	0.20	-	-	-	-
クラミジア肺炎 (オウム病を除く)	報告数	-	-	-	-	-	-
	定点当たり	-	-	-	-	-	-