



平成20年07月17日

神奈川県感染症発生情報（週報）

<http://www.eiken.pref.kanagawa.jp/>

平成20年・28週(7月07日～7月13日)

感染症情報センターからのお知らせ

- ・ 神奈川県の感染症発生情報（月報）【6月】を掲載しました。（2008.7.17）
- ・ 「夏休みのバーベキューに注意！～カンピロバクター食中毒～」を掲載しました。（2008.7.16）
- ・ 神奈川県微生物検査情報第185号【2008年6月発行】を掲載しました。（2008.6.27）
- ・ 「麻しん発生状況」を掲載しました。
- ・ 「はしか（麻しん）の予防接種をうけましょう」を掲載しました。（2008.4.3）

注目感染症： <ヘルパンギーナ> ヘルパンギーナの報告数が増加しています。ヘルパンギーナは夏に流行する感染症で、いわゆる夏かぜの代表です。突然の発熱に続き、のどが痛み、食事が取れないこともあります。まれに無菌性髄膜炎や急性心筋炎などの合併症をおこすことがあります。ほとんどは予後良好な疾患です。うがいや手洗いの励行、十分な栄養と休養などを心掛けましょう。

<手足口病> 手足口病の報告数が増加しています。手足口病は、手・足・口にできる水疱性の発疹が特徴で、幼児を中心に夏に流行します。ほとんどは予後良好な疾患ですが、急性髄膜炎や急性脳炎を合併することもあります。うがいや手洗いを忘れないようにしましょう。

全数報告疾病（横浜市、川崎市を除く）

<二類感染症> ・ 結核21例（肺結核14例、結核性胸膜炎2例、頸部リンパ節結核1例、椎体椎間結核1例、無症病原体保有者3例）、推定感染地域は国内21例、年齢群は、20歳代3例、30歳代4例、40歳代2例、50歳代5例、60歳代2例、70歳代2例、80歳代2例、90歳代1例でした。

<三類感染症> ・ 細菌性赤痢1例（*S. sonnei*）、推定感染地域は国内、推定感染経路は不明でした。

- ・ 腸管出血性大腸菌感染症4例（うち有症者3例）、推定感染地域は国内4例、血清型・毒素型は、O157 VT2 2例、O157VT1VT2 1例、O26 VT1 1例でした。

<五類感染症> ・ 後天性免疫不全症候群1例（無症候性キャリア）、推定感染地域はタイ、推定感染経路は輸血でした。

- ・ 麻しん28例（横須賀市1例、相模原市2例、藤沢市3例、平塚1例、厚木15例、秦野2例、大和2例、茅ヶ崎2例）、年齢群は、10歳未満4例、10歳代17例、20歳代4例、30歳代2例、40歳代1例でした。このうちワクチン接種歴有り4例、無し15例、不明9例でした。

定点週報報告疾病（横浜市、川崎市を除く）

- ・ 咽頭結膜熱の定点当たり報告数が、厚木（定点当たり2.00）保健福祉事務所管内で、警報レベルにあります。
- ・ A群溶血性レンサ球菌咽頭炎の定点当たり報告数が、鎌倉（定点当たり5.00）、小田原（定点当たり4.50）、厚木（定点当たり4.30）、秦野（定点当たり3.33）、保健福祉事務所管内で、警報レベルにあります。
- ・ 手足口病の定点当たり報告数が、茅ヶ崎（定点当たり19.71）、藤沢市（定点当たり12.33）、保健福祉事務所管内で、警報レベルにあります。
- ・ 伝染性紅斑の定点当たり報告数が、厚木（定点当たり2.30）保健福祉事務所管内で、警報レベルにあります。
- ・ 百日咳の定点当たり報告数が、茅ヶ崎（定点当たり0.43）保健福祉事務所管内で、警報レベルにあります。
- ・ ヘルパンギーナの定点当たり報告数が、厚木（定点当たり8.10）保健福祉事務所管内で、警報レベルにあります。

神奈川県感染症情報センター

（神奈川県衛生研究所 企画情報部 衛生情報課）

TEL:0467-83-4400(代表)(内線 2112)

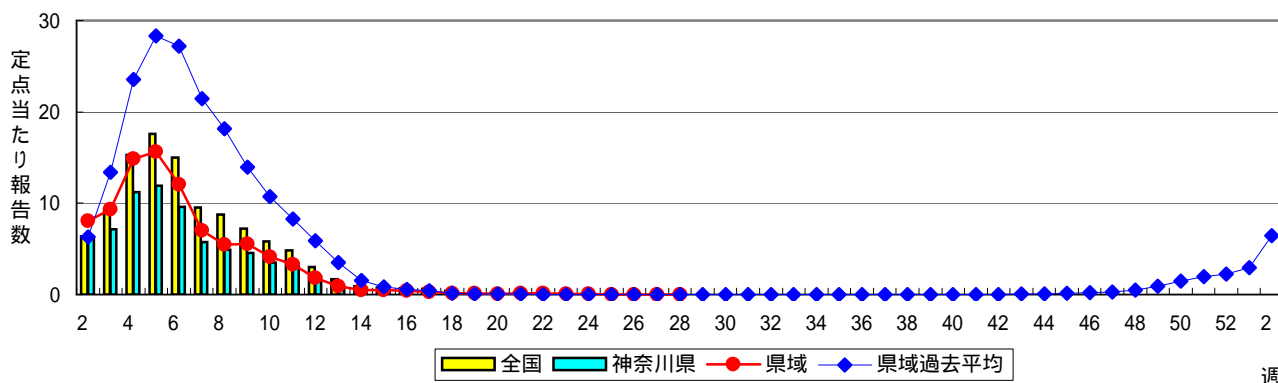
FAX:0467-89-5211(企画情報部)

感染症発生動向調査：週報対象疾患の時系列グラフ

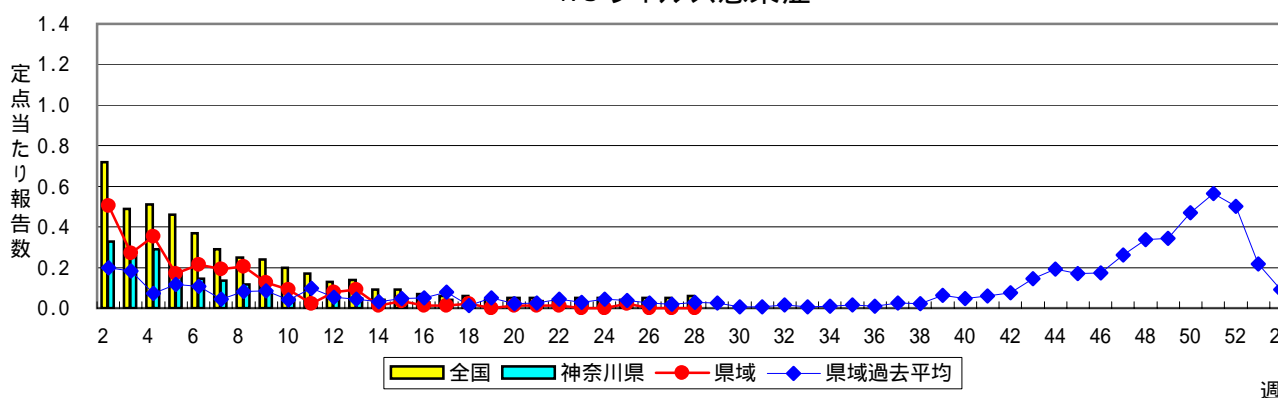
疾患名の括弧書きは、一般名称であり、正式名称ではありません。

神奈川県&県域(横浜市・川崎市を除く)のデータです。

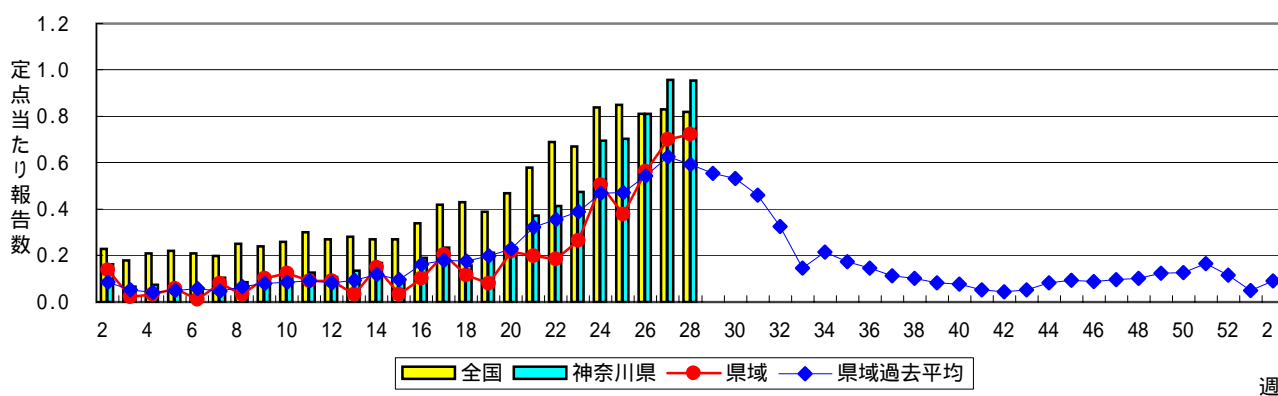
インフルエンザ(高病原性鳥インフルエンザを除く)



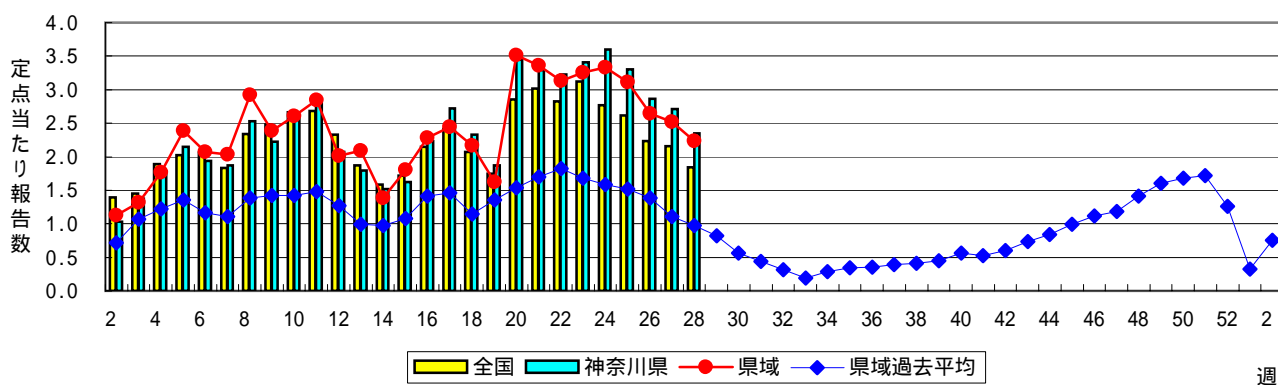
RSウイルス感染症



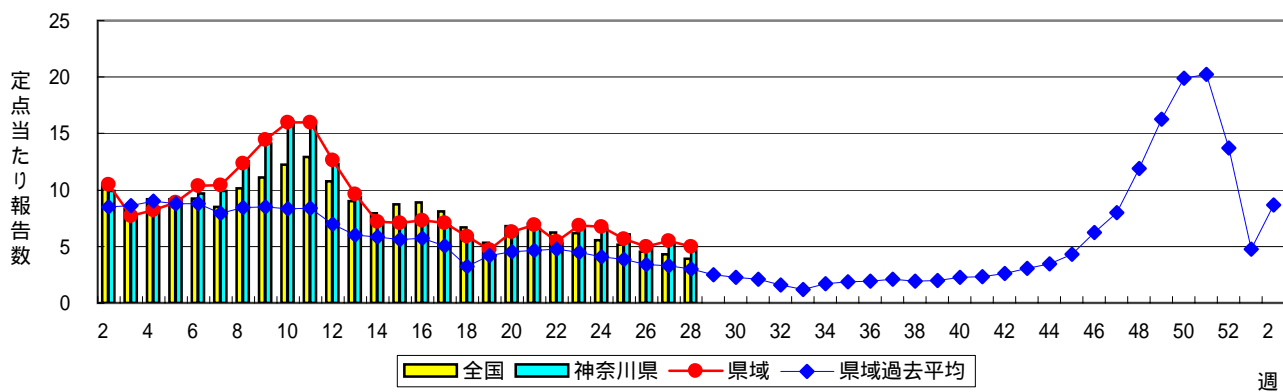
咽頭結膜熱(プール熱)



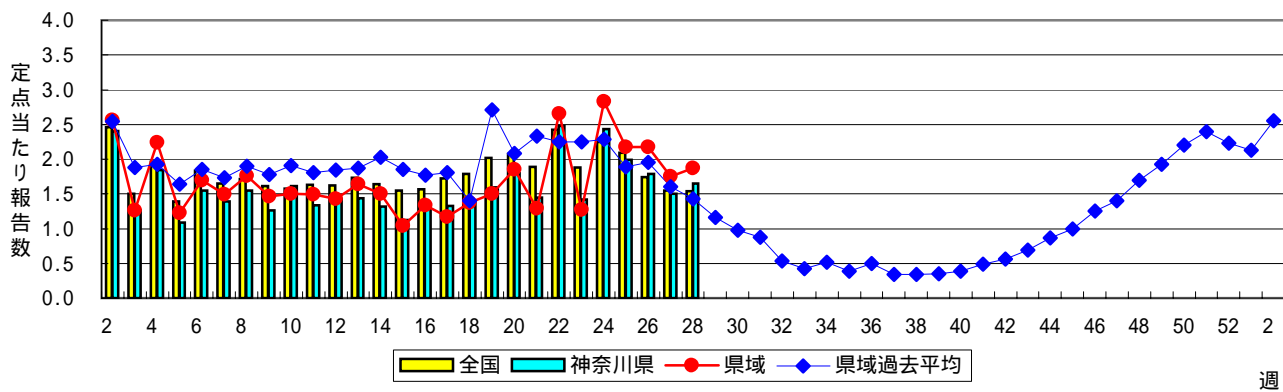
A群溶血性レンサ球菌咽頭炎



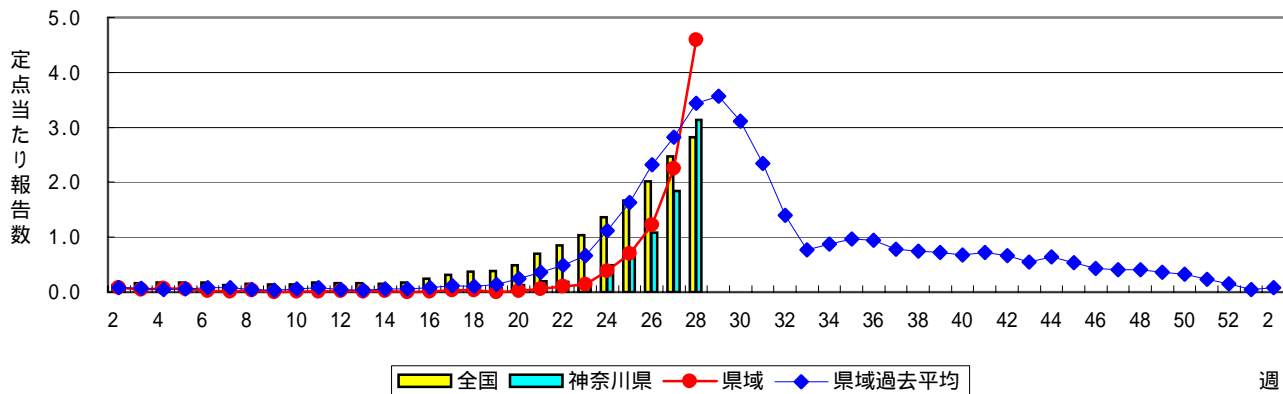
感染性胃腸炎



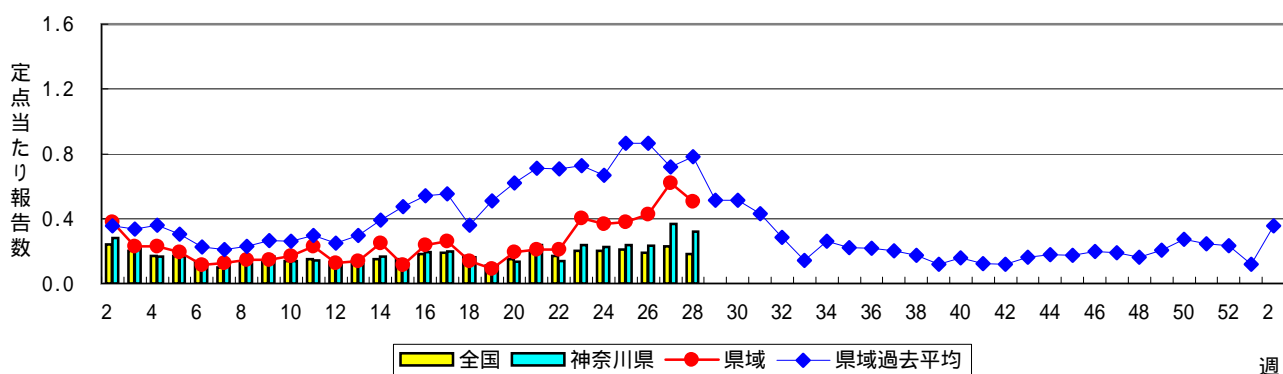
水痘(水ぼうそう)



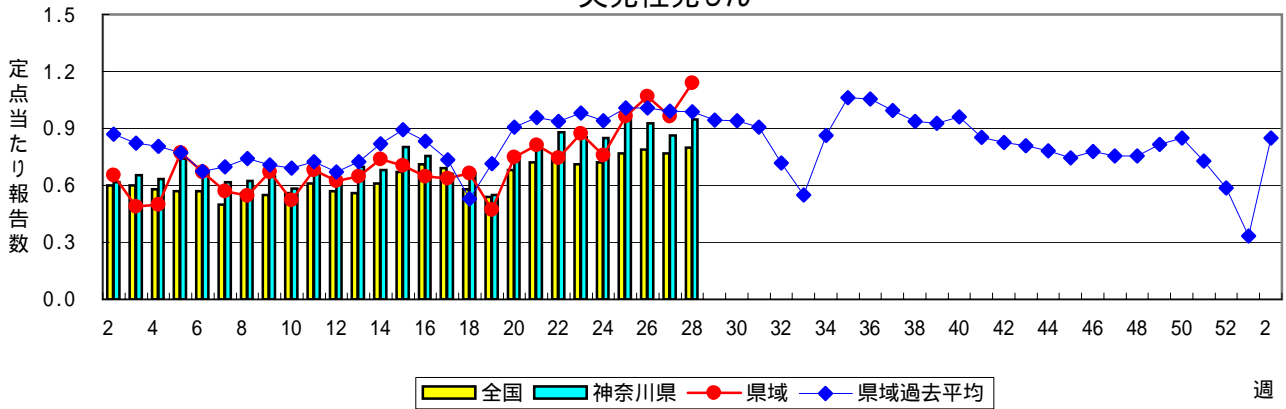
手足口病



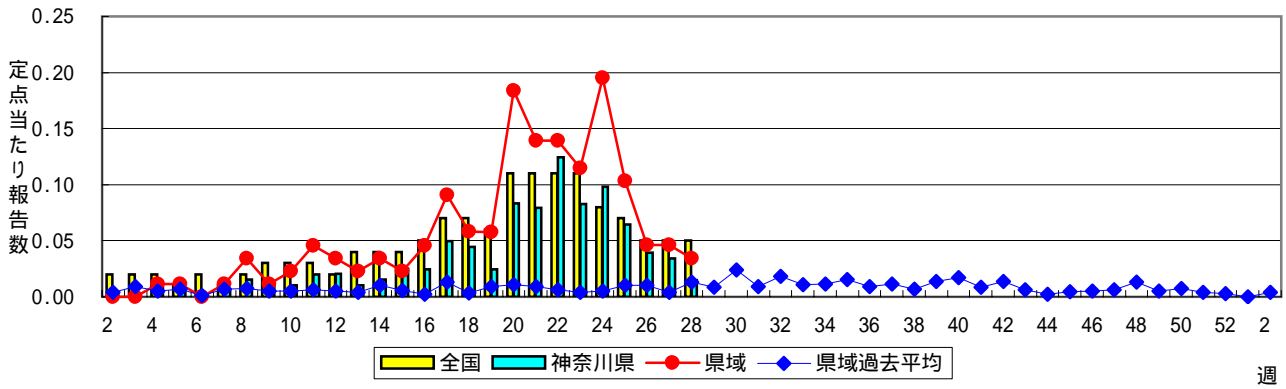
伝染性紅斑(リンゴ病)



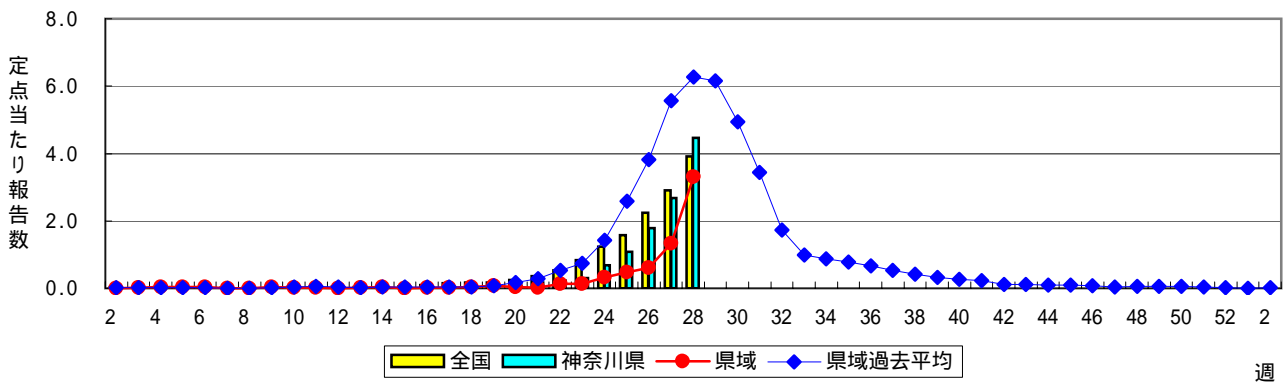
突発性発しん



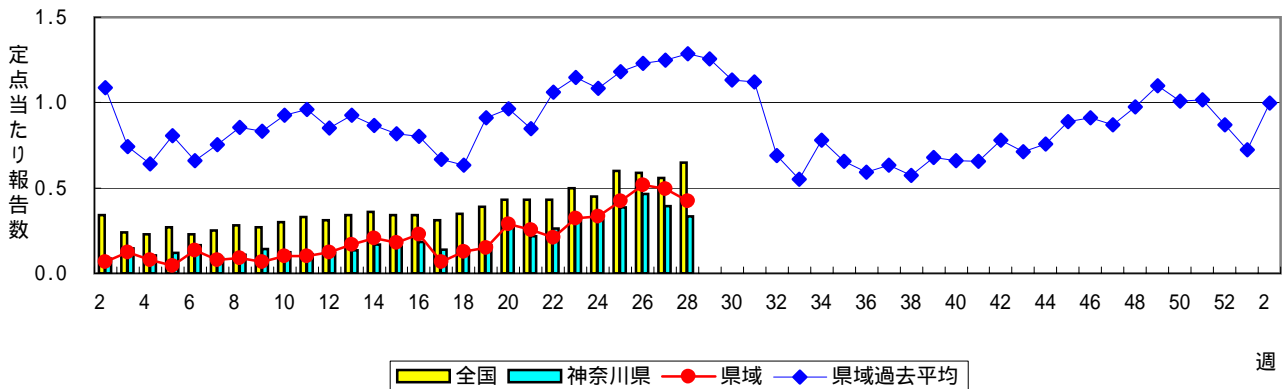
百日咳



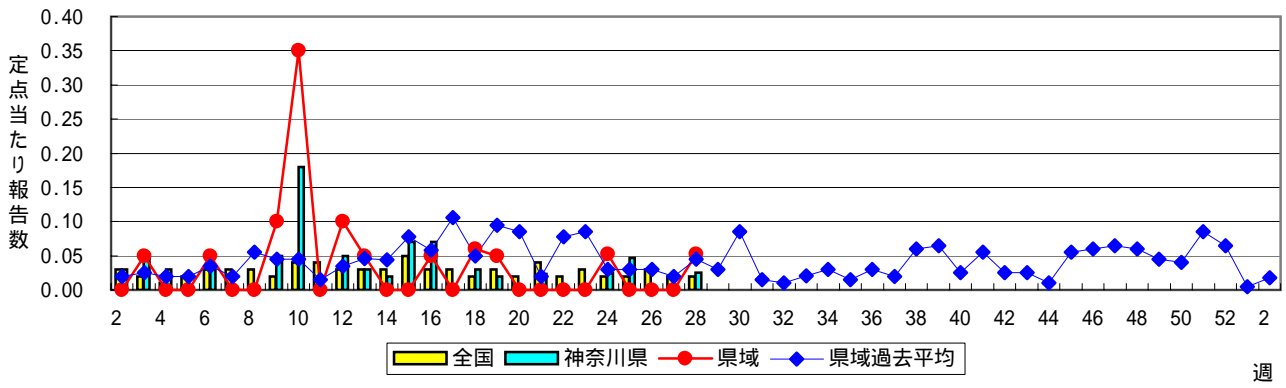
ヘルパンギーナ



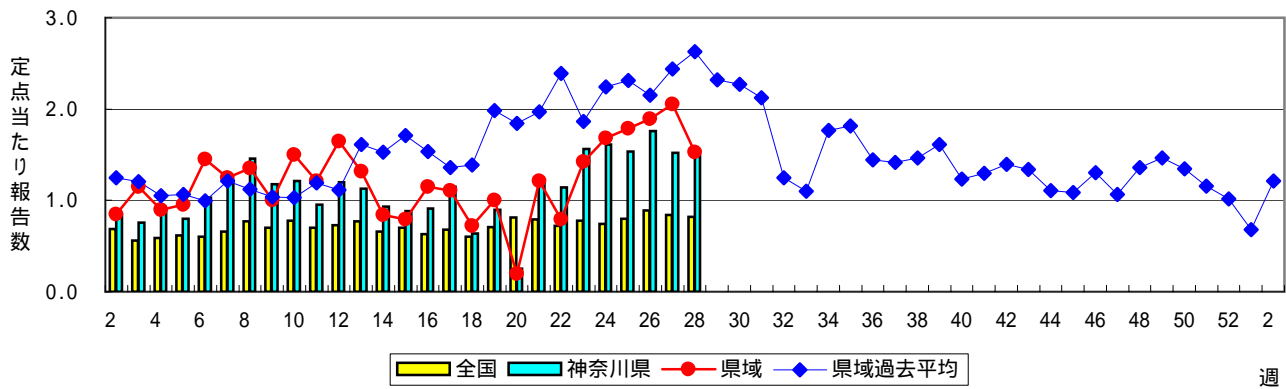
流行性耳下腺炎(おたふくかぜ)



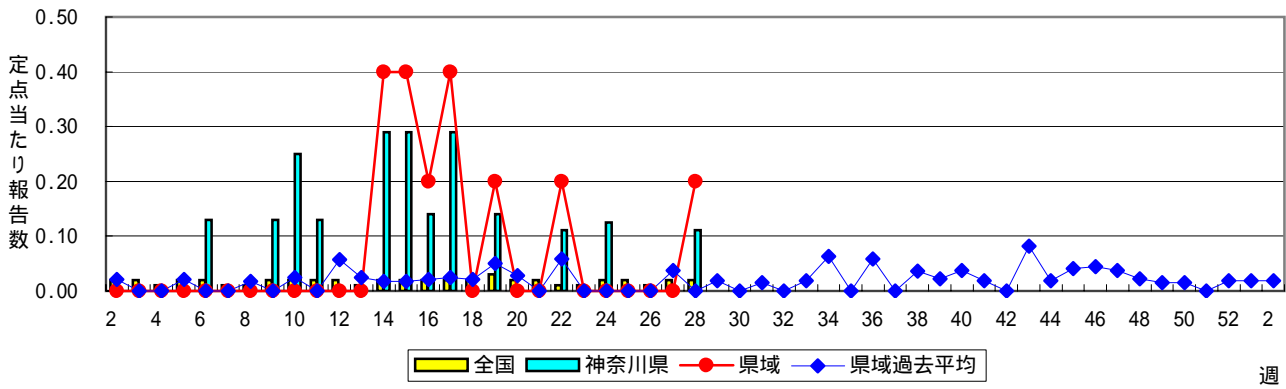
急性出血性結膜炎



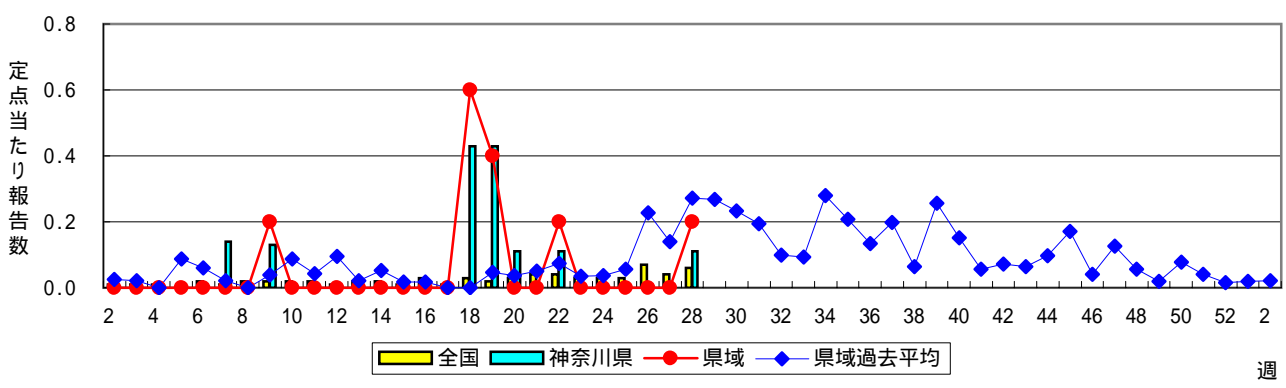
流行性角結膜炎



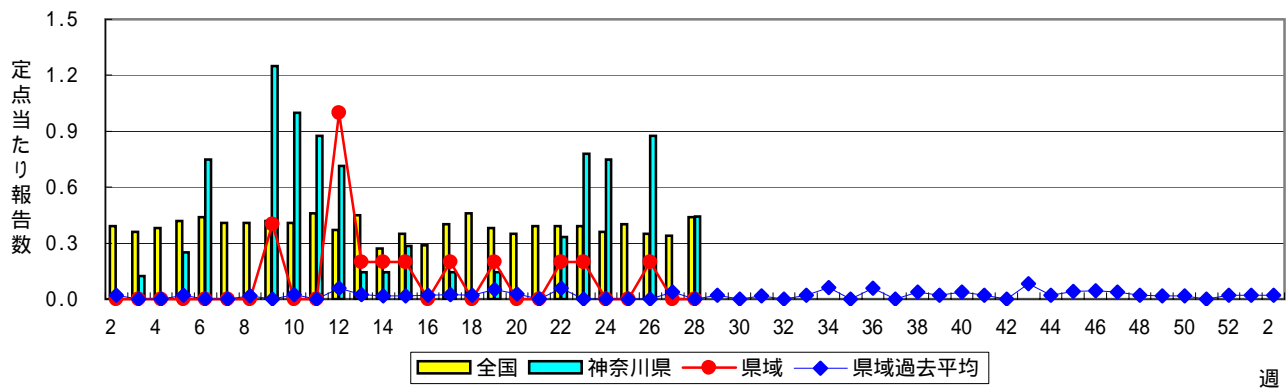
細菌性髄膜炎



無菌性髄膜炎



マイコプラズマ肺炎



クラミジア肺炎(オウム病を除く)

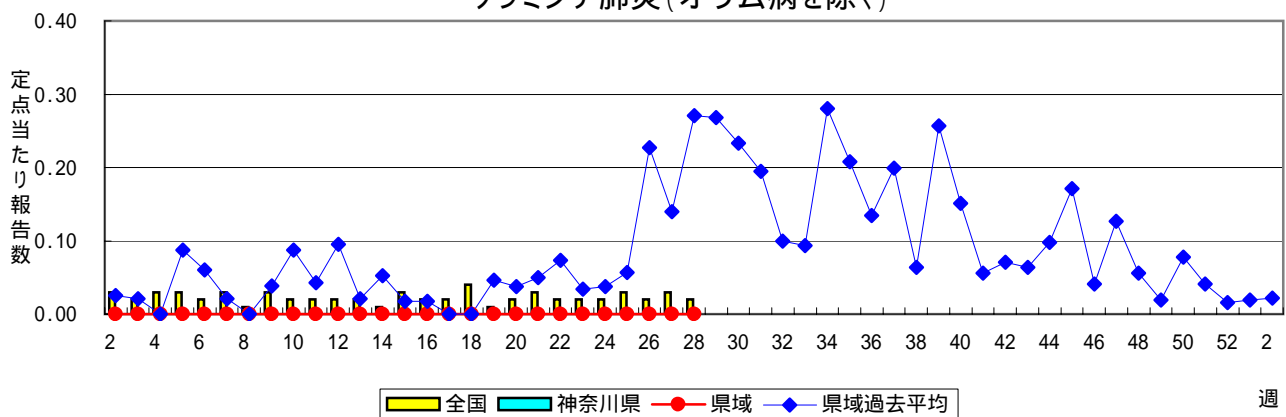


表1 報告数・定点当たり報告数 疾病、政令市・保健所別 (その1)

2008年28週(07月07日～07月13日)

神奈川県	インフルエンザ (高病原性鳥インフルエンザを除く)		RSウイルス感染症		咽頭結膜熱		A群溶血性レンサ球菌咽頭炎		感染性胃腸炎	
	報告数	定点当たり	報告数	定点当たり	報告数	定点当たり	報告数	定点当たり	報告数	定点当たり
全県	-	-	-	-	194	0.96	477	2.35	947	4.67
横浜市	-	-	-	-	77	0.93	203	2.45	308	3.71
川崎市	-	-	-	-	54	1.64	80	2.42	205	6.21
県域 (横浜市、川崎市を除く)	-	-	-	-	63	0.72	194	2.23	434	4.99
横須賀市	-	-	-	-	2	0.22	5	0.56	8	0.89
相模原市	-	-	-	-	14	0.93	26	1.73	81	5.40
藤沢市	-	-	-	-	7	0.78	11	1.22	24	2.67
平塚	-	-	-	-	-	-	7	1.00	3	0.43
鎌倉	-	-	-	-	3	0.50	30	5.00	26	4.33
小田原	-	-	-	-	9	1.50	27	4.50	33	5.50
三崎	-	-	-	-	-	-	2	1.00	10	5.00
厚木	-	-	-	-	20	2.00	43	4.30	103	10.30
足柄上	-	-	-	-	1	0.33	5	1.67	10	3.33
秦野	-	-	-	-	1	0.17	20	3.33	54	9.00
大和	-	-	-	-	3	0.43	11	1.57	50	7.14
茅ヶ崎	-	-	-	-	3	0.43	7	1.00	32	4.57

神奈川県	水痘		手足口病		伝染性紅斑		突発性発しん		百日咳	
	報告数	定点当たり	報告数	定点当たり	報告数	定点当たり	報告数	定点当たり	報告数	定点当たり
全県	335	1.65	636	3.13	65	0.32	192	0.95	3	0.01
横浜市	106	1.28	156	1.88	17	0.20	65	0.78	-	-
川崎市	66	2.00	80	2.42	4	0.12	28	0.85	-	-
県域 (横浜市、川崎市を除く)	163	1.87	400	4.60	44	0.51	99	1.14	3	0.03
横須賀市	30	3.33	24	2.67	-	-	12	1.33	-	-
相模原市	14	0.93	4	0.27	1	0.07	17	1.13	-	-
藤沢市	21	2.33	111	12.33	-	-	19	2.11	-	-
平塚	17	2.43	32	4.57	4	0.57	6	0.86	-	-
鎌倉	8	1.33	30	5.00	-	-	11	1.83	-	-
小田原	9	1.50	7	1.17	1	0.17	3	0.50	-	-
三崎	-	-	2	1.00	-	-	-	-	-	-
厚木	18	1.80	23	2.30	23	2.30	10	1.00	-	-
足柄上	3	1.00	1	0.33	3	1.00	-	-	-	-
秦野	15	2.50	25	4.17	-	-	8	1.33	-	-
大和	12	1.71	3	0.43	7	1.00	6	0.86	-	-
茅ヶ崎	16	2.29	138	19.71	5	0.71	7	1.00	3	0.43

神奈川県	ヘルパンギーナ		流行性耳下腺炎		急性出血性結膜炎		流行性角結膜炎		細菌性髄膜炎	
	報告数	定点当たり	報告数	定点当たり	報告数	定点当たり	報告数	定点当たり	報告数	定点当たり
全県	906	4.46	68	0.33	1	0.03	62	1.55	1	0.11
横浜市	384	4.63	21	0.25	-	-	18	1.29	-	-
川崎市	234	7.09	10	0.30	-	-	15	2.14	-	-
県域 (横浜市、川崎市を除く)	288	3.31	37	0.43	1	0.05	29	1.53	1	0.20
横須賀市	8	0.89	4	0.44	-	-	1	1.00	1	1.00
相模原市	58	3.87	12	0.80	-	-	5	1.25	-	-
藤沢市	44	4.89	3	0.33	-	-	-	-	-	-
平塚	10	1.43	-	-	-	-	2	1.00	-	-
鎌倉	19	3.17	5	0.83	-	-	1	1.00
小田原	34	5.67	-	-	-	-	5	5.00
三崎	-	-	-	-
厚木	81	8.10	10	1.00	-	-	11	3.67	-	-
足柄上	5	1.67	-	-
秦野	17	2.83	1	0.17	-	-	1	1.00
大和	9	1.29	2	0.29	1	0.50	2	1.00
茅ヶ崎	3	0.43	-	-	-	-	1	0.50

表1 報告数・定点当たり報告数 疾病、政令市・保健所別 (その2)

2008年28週(07月07日～07月13日)

神奈川県	無菌性髄膜炎		マイコプラズマ肺炎		クラミジア肺炎 (オウム病を除く)	
	報告数	定点当たり	報告数	定点当たり	報告数	定点当たり
全県	1	0.11	4	0.44	-	-
横浜市	-	-	4	2.00	-	-
川崎市	-	-	-	-	-	-
県域 (横浜市、川崎市を除く)	1	0.20	-	-	-	-
横須賀市	1	1.00	-	-	-	-
相模原市	-	-	-	-	-	-
藤沢市	-	-	-	-	-	-
平塚	-	-	-	-	-	-
鎌倉
小田原
三崎
厚木	-	-	-	-	-	-
足柄上
秦野
大和
茅ヶ崎

表2 報告数・定点当たり報告数、疾病・年齢階級別 (その2)

2008年28週(07月07日～07月13日)

インフルエンザ定点		項目	9	10-14	15-19	20-29	30-39	40-49	50-59	60-69	70-79	80歳以上
インフルエンザ (高病原性鳥インフルエンザを除く)	全国	報告数	6	21	9	18	33	12	12	2	7	5
		定点当たり	-	-	-	-	0.01	-	-	-	-	-
	県域	報告数	-	-	-	-	-	-	-	-	-	-
		定点当たり	-	-	-	-	-	-	-	-	-	-

小児科定点		項目	9	10-14	15-19	20歳以上
RSウイルス感染症	全国	報告数	-	3	-	-
		定点当たり	-	-	-	-
	県域	報告数	-	-	-	-
		定点当たり	-	-	-	-
咽頭結膜熱	全国	報告数	65	70	5	26
		定点当たり	0.02	0.02	-	0.01
	県域	報告数	2	1	1	2
		定点当たり	0.02	0.01	0.01	0.02
A群溶血性レンサ球菌咽頭炎	全国	報告数	271	402	40	257
		定点当たり	0.09	0.13	0.01	0.09
	県域	報告数	12	11	2	11
		定点当たり	0.14	0.13	0.02	0.13
感染性胃腸炎	全国	報告数	449	1,163	233	1,098
		定点当たり	0.15	0.38	0.08	0.36
	県域	報告数	18	33	11	59
		定点当たり	0.21	0.38	0.13	0.68
水痘	全国	報告数	39	64	4	27
		定点当たり	0.01	0.02	-	0.01
	県域	報告数	4	2	-	1
		定点当たり	0.05	0.02	-	0.01
手足口病	全国	報告数	74	115	3	54
		定点当たり	0.02	0.04	-	0.02
	県域	報告数	5	2	-	2
		定点当たり	0.06	0.02	-	0.02
伝染性紅斑	全国	報告数	31	37	1	8
		定点当たり	0.01	0.01	-	-
	県域	報告数	4	2	-	-
		定点当たり	0.05	0.02	-	-
突発性発しん	全国	報告数	3	1	-	-
		定点当たり	-	-	-	-
	県域	報告数	-	-	-	-
		定点当たり	-	-	-	-
百日咳	全国	報告数	5	30	9	51
		定点当たり	-	0.01	-	0.02
	県域	報告数	1	-	-	1
		定点当たり	0.01	-	-	0.01
ヘルパンギーナ	全国	報告数	72	106	12	40
		定点当たり	0.02	0.04	-	0.01
	県域	報告数	2	1	1	1
		定点当たり	0.02	0.01	0.01	0.01
流行性耳下腺炎	全国	報告数	72	114	6	29
		定点当たり	0.02	0.04	-	0.01
	県域	報告数	1	1	-	1
		定点当たり	0.01	0.01	-	0.01

眼科定点		項目	9	10-14	15-19	20-29	30-39	40-49	50-59	60-69	70歳以上
急性出血性結膜炎	全国	報告数	-	3	-	3	-	1	1	-	-
		定点当たり	-	-	-	-	-	-	-	-	-
	県域	報告数	-	-	-	1	-	-	-	-	-
		定点当たり	-	-	-	0.05	-	-	-	-	-
流行性角結膜炎	全国	報告数	7	25	20	85	134	45	46	28	38
		定点当たり	0.01	0.04	0.03	0.13	0.20	0.07	0.07	0.04	0.06
	県域	報告数	-	-	-	8	13	-	1	1	-
		定点当たり	-	-	-	0.42	0.68	-	0.05	0.05	-

基幹定点(週報)		項目	45-49	50-54	55-59	60-64	65-69	70歳以上
細菌性髄膜炎	全国	報告数	-	-	-	-	-	-
		定点当たり	-	-	-	-	-	
	県域	報告数	-	-	-	-	-	
		定点当たり	-	-	-	-	-	
無菌性髄膜炎	全国	報告数	-	-	2	-	-	
		定点当たり	-	-	-	-	-	
	県域	報告数	-	-	-	-	-	
		定点当たり	-	-	-	-	-	
マイコプラズマ肺炎	全国	報告数	1	1	2	1	1	7
		定点当たり	-	-	-	-	-	0.02
	県域	報告数	-	-	-	-	-	
		定点当たり	-	-	-	-	-	
クラミジア肺炎 (オウム病を除く)	全国	報告数	-	-	-	1	-	
		定点当たり	-	-	-	-	-	
	県域	報告数	-	-	-	-	-	
		定点当たり	-	-	-	-	-	

表3 5週前～今週の推移

2008年28週(07月07日～07月13日)

*県域報告数(横浜市、川崎市を除く)

神奈川県域男女合計	項目	5週前	4週前	3週前	2週前	1週前	今週
インフルエンザ (高病原性鳥インフルエンザを除く)	報告数	10	6	1	3	1	-
	定点当たり	0.08	0.05	0.01	0.02	0.01	-
RSウイルス感染症	報告数	-	-	2	-	-	-
	定点当たり	-	-	0.02	-	-	-
咽頭結膜熱	報告数	23	44	33	49	61	63
	定点当たり	0.26	0.51	0.38	0.56	0.70	0.72
A群溶血性レンサ球菌咽頭炎	報告数	283	290	271	230	219	194
	定点当たり	3.25	3.33	3.11	2.64	2.52	2.23
感染性胃腸炎	報告数	597	587	494	432	479	434
	定点当たり	6.86	6.75	5.68	4.97	5.51	4.99
水痘	報告数	111	246	189	189	152	163
	定点当たり	1.28	2.83	2.17	2.17	1.75	1.87
手足口病	報告数	12	33	61	106	196	400
	定点当たり	0.14	0.38	0.70	1.22	2.25	4.60
伝染性紅斑	報告数	35	32	33	37	54	44
	定点当たり	0.40	0.37	0.38	0.43	0.62	0.51
突発性発しん	報告数	76	66	84	93	84	99
	定点当たり	0.87	0.76	0.97	1.07	0.97	1.14
百日咳	報告数	10	17	9	4	4	3
	定点当たり	0.11	0.20	0.10	0.05	0.05	0.03
ヘルパンギーナ	報告数	12	28	42	53	116	288
	定点当たり	0.14	0.32	0.48	0.61	1.33	3.31
流行性耳下腺炎	報告数	28	29	37	45	43	37
	定点当たり	0.32	0.33	0.43	0.52	0.49	0.43
急性出血性結膜炎	報告数	-	1	-	-	-	1
	定点当たり	-	0.05	-	-	-	0.05
流行性角結膜炎	報告数	27	32	34	36	39	29
	定点当たり	1.42	1.68	1.79	1.89	2.05	1.53
細菌性髄膜炎	報告数	-	-	-	-	-	1
	定点当たり	-	-	-	-	-	0.20
無菌性髄膜炎	報告数	-	-	-	-	-	1
	定点当たり	-	-	-	-	-	0.20
マイコプラズマ肺炎	報告数	1	-	-	1	-	-
	定点当たり	0.20	-	-	0.20	-	-
クラミジア肺炎 (オウム病を除く)	報告数	-	-	-	-	-	-
	定点当たり	-	-	-	-	-	-