



平成20年06月19日

神奈川県感染症発生情報（週報）

<http://www.eiken.pref.kanagawa.jp/>

平成20年・24週(6月09日～6月15日)

感染症情報センターからのお知らせ

- ・ 神奈川県の感染症発生情報（月報）【5月】を掲載しました。（2008.6.12）
- ・ 「麻しん発生状況」を掲載しました。
- ・ 「はしか（麻しん）の予防接種をうけましょう」を掲載しました。（2008.4.3）

注目感染症： <腸管出血性大腸菌感染症> 5月以降、腸管出血性大腸菌感染症の報告数が増加しています。神奈川県域では今週8例（うち藤沢市の集団発生（026 VT1）関連6例）の報告がありました。例年、これから夏にかけて報告数が増加しますので、注意が必要です。腸管出血性大腸菌感染症は汚染された食品からの感染が多いですが、感染者の便を介しても感染します。食品はよく加熱し、調理器具の消毒・殺菌などを心がけるようにしましょう。排便後、食事の前などは、石鹸と流水で十分に手洗いをしましょう。激しい腹痛や頻回の水様便、著しい血便などがみられたときは、医療機関を受診するようにしましょう。

全数報告疾病（横浜市、川崎市を除く）

<二類感染症>

・ 結核12例（肺結核9例、粟粒結核1例、頸部リンパ節結核1例、疑似症患者1例）、推定感染地域は国内12例、年齢群は、10歳代2例、20歳代2例、30歳代1例、40歳代2例、50歳代3例、70歳代2例でした。

<三類感染症>

・ 腸管出血性大腸菌感染症8例（うち有症者8例）、推定感染地域は国内8例、毒素型・血清型は、0103 VT1 1例、026 VT1 6例、0157 VT1VT2 1例、でした。

<四類感染症> ・ レジオネラ症1例（肺炎型）、推定感染地域は国内でした。

<五類感染症>

- ・ アメーバ赤痢1例（腸管外アメーバ症）、推定感染地域は国外、推定感染経路は経口感染でした。
- ・ 後天性免疫不全症候群3例（無症候性キャリア3例）、感染地域は不明3例、感染経路は異性間性的接触2例、不明1例でした。
- ・ 風しん2例、年齢群は、7歳1例、20歳代1例でした。
- ・ 麻しん14例（相模原市5例、藤沢市4例、厚木1例、秦野1例、茅ヶ崎3例）、年齢群は、10歳未満4例、10歳代3例、20歳代4例、30歳代2例、40歳代1例、このうちワクチン接種歴有り1例、無し6例、不明7例でした。

定点週報報告疾病（横浜市、川崎市を除く）

- ・ A群溶血性レンサ球菌咽頭炎の定点当たり報告数が、厚木（定点当たり7.70）、秦野（定点当たり6.67）、小田原（定点当たり6.17）、鎌倉（定点当たり4.33）、保健福祉事務所管内で、警報レベルにあります。
- ・ 百日咳の定点当たり報告数が、小田原（定点当たり1.17）、茅ヶ崎（定点当たり1.14）、保健福祉事務所管内で、警報レベルにあります。
- ・ 水痘の定点当たり報告数が、平塚（定点当たり5.86）、小田原（定点当たり4.33）、厚木（定点当たり4.20）、保健福祉事務所管内で、注意報レベルにあります。

神奈川県感染症情報センター

(神奈川県衛生研究所 企画情報部 衛生情報課)

TEL:0467-83-4400(代表)(内線 2112)

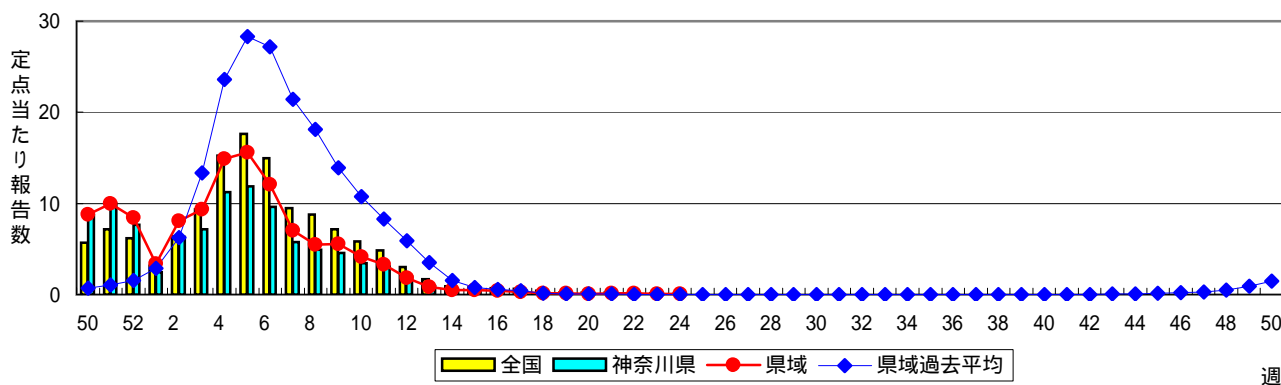
FAX:0467-89-5211(企画情報部)

感染症発生動向調査：週報対象疾患の時系列グラフ

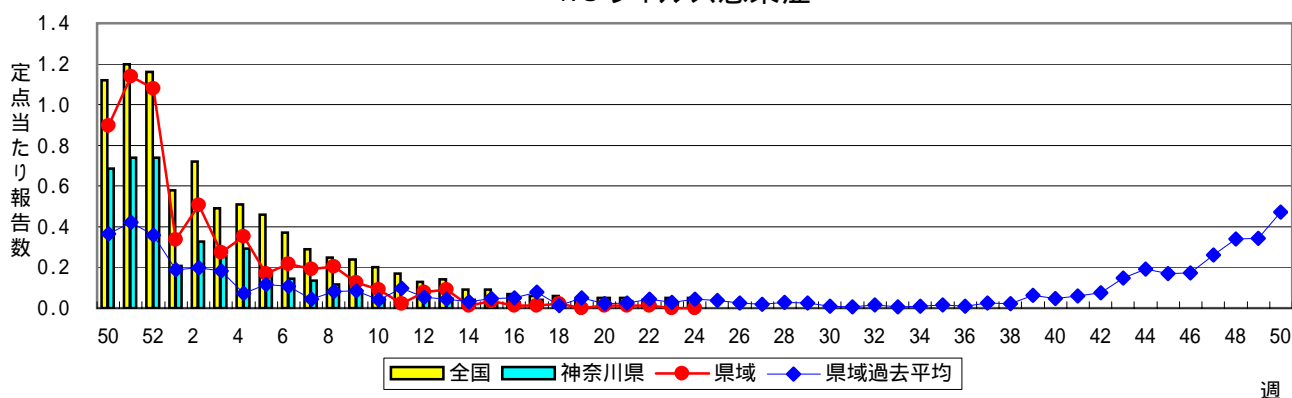
疾患名の括弧書きは、一般名称であり、正式名称ではありません。

神奈川県&県域(横浜市・川崎市を除く)のデータです。

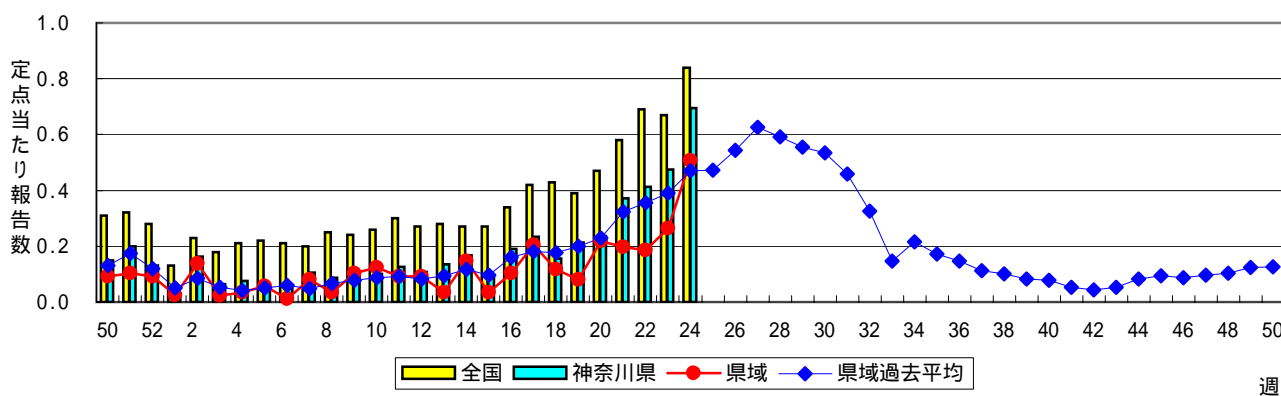
インフルエンザ(高病原性鳥インフルエンザを除く)



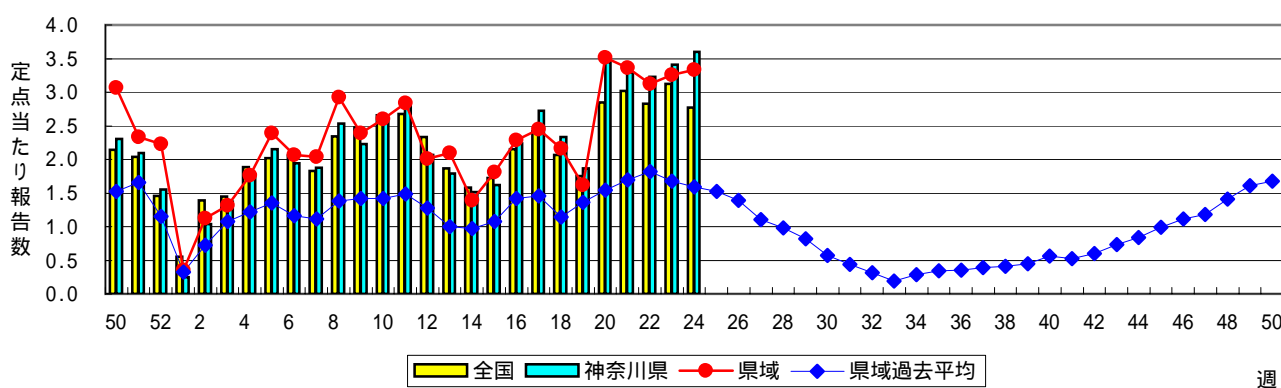
RSウイルス感染症



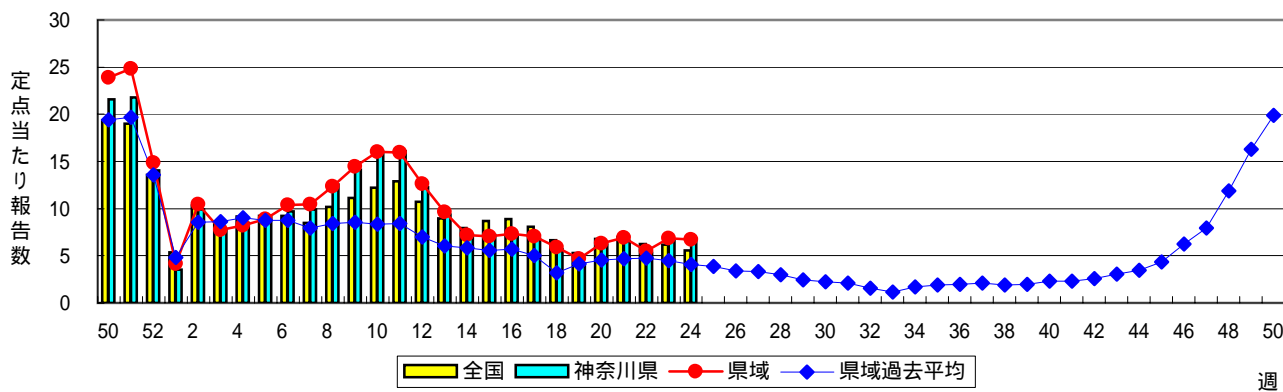
咽頭結膜熱(プール熱)



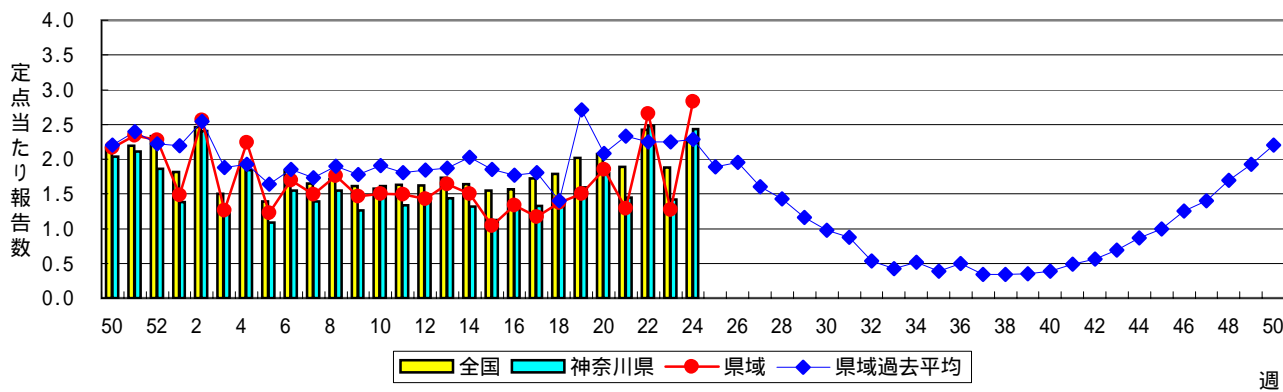
A群溶血性レンサ球菌咽頭炎



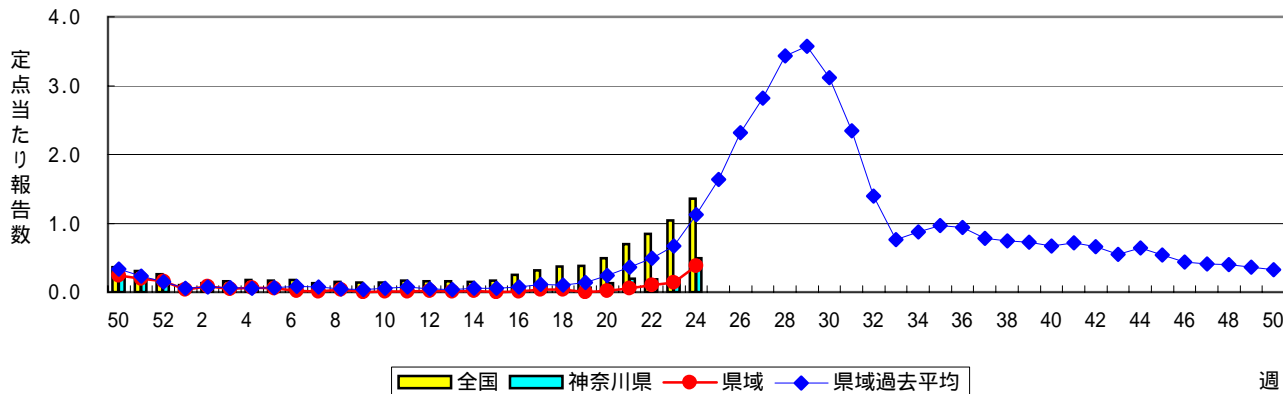
感染性胃腸炎



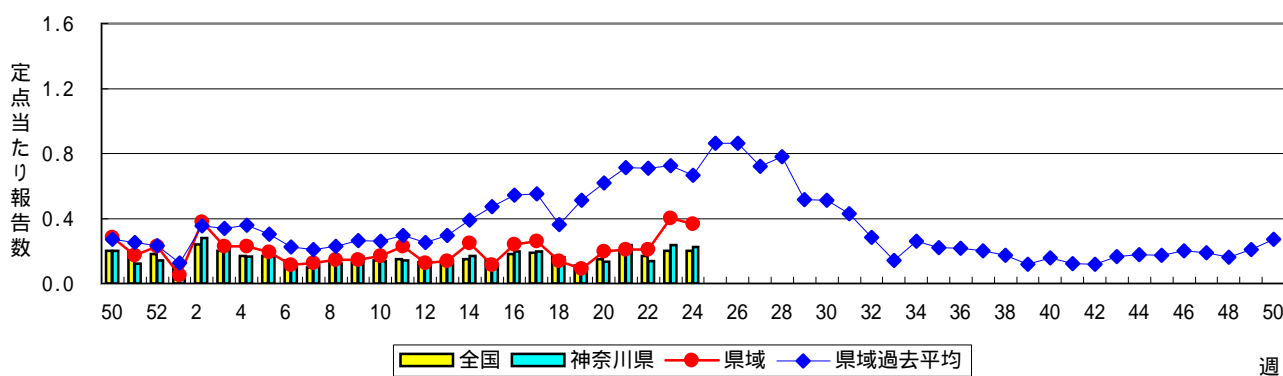
水痘(水ぼうそう)



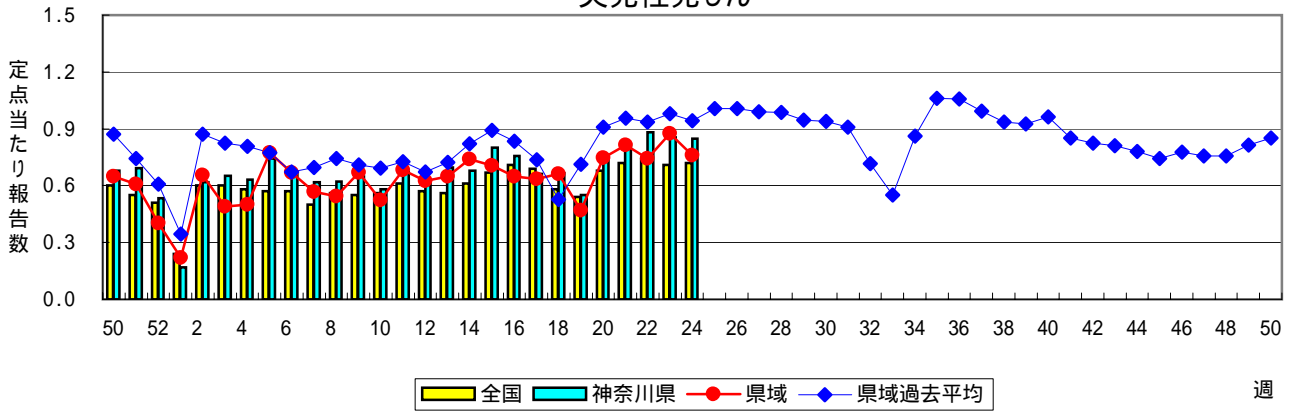
手足口病



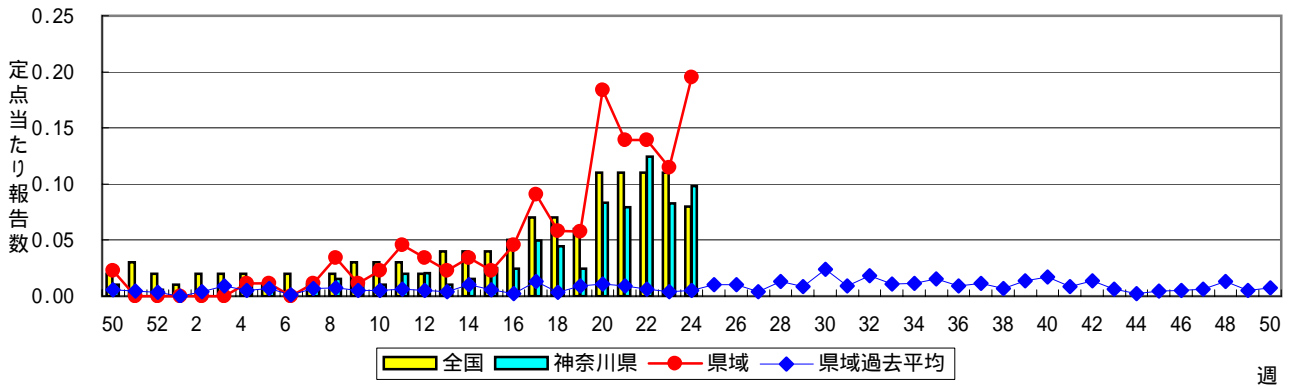
伝染性紅斑(リンゴ病)



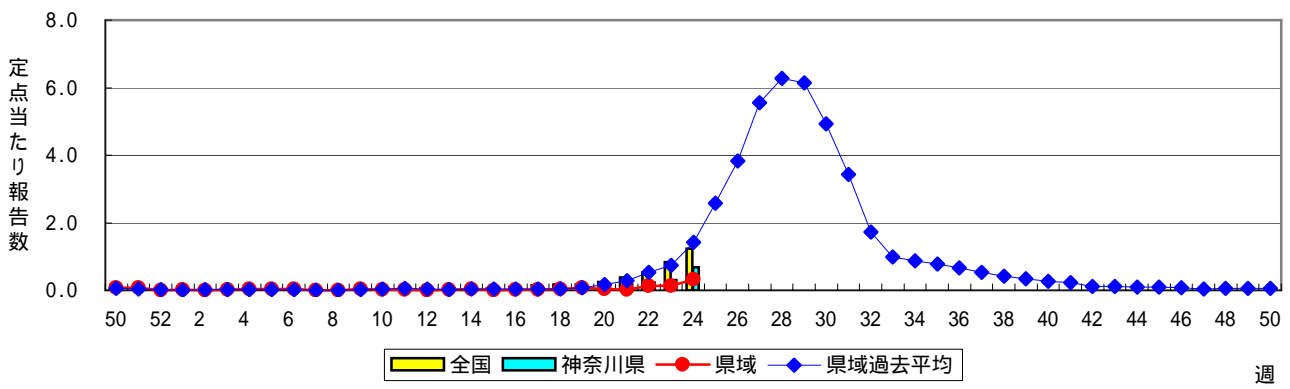
突発性発しん



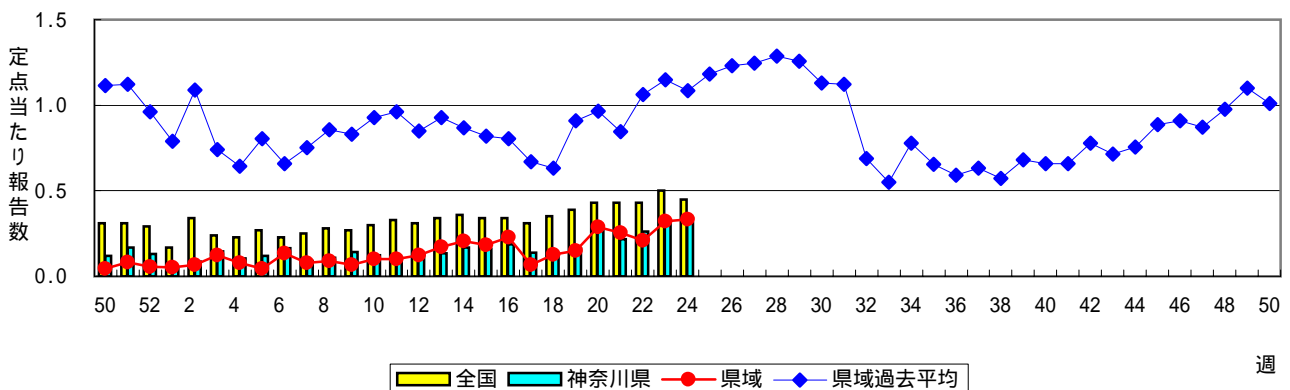
百日咳



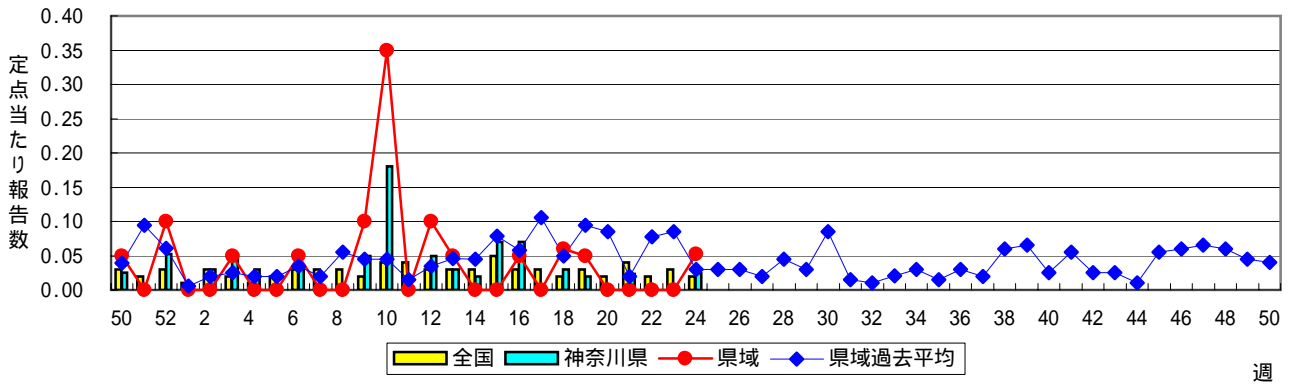
ヘルパンギーナ



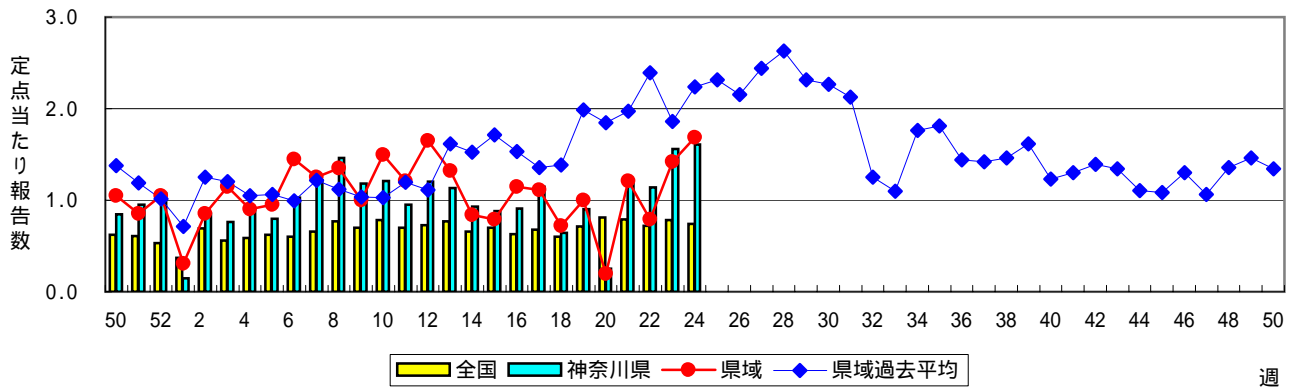
流行性耳下腺炎(おたふくかぜ)



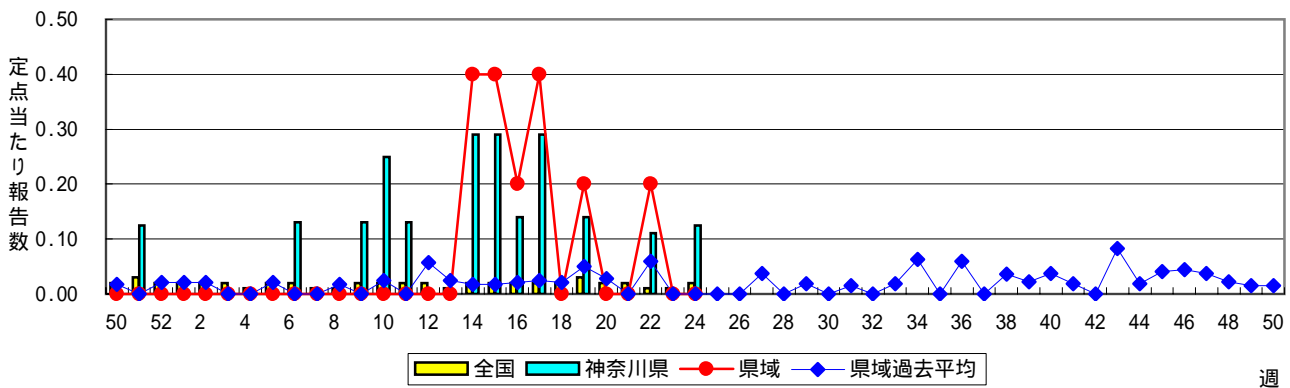
急性出血性結膜炎



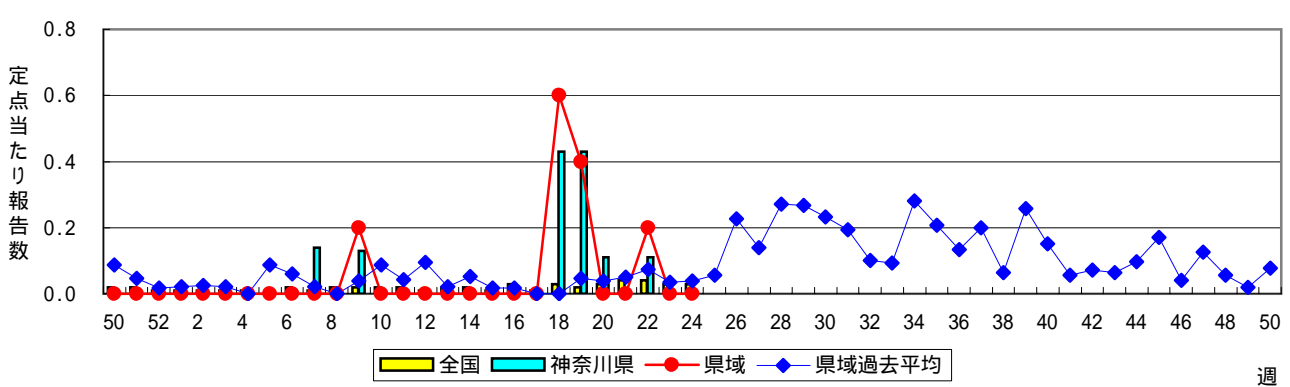
流行性角結膜炎



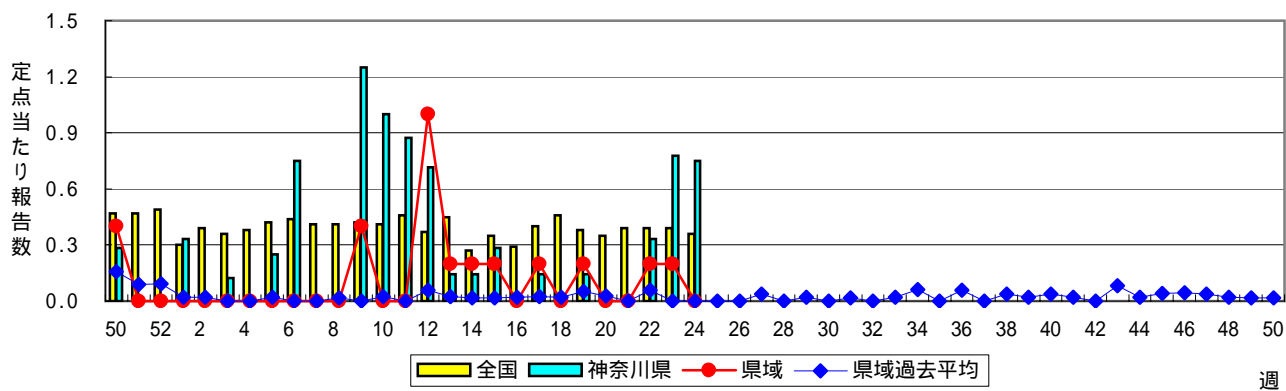
細菌性髄膜炎



無菌性髄膜炎



マイコプラズマ肺炎



クラミジア肺炎(オウム病を除く)

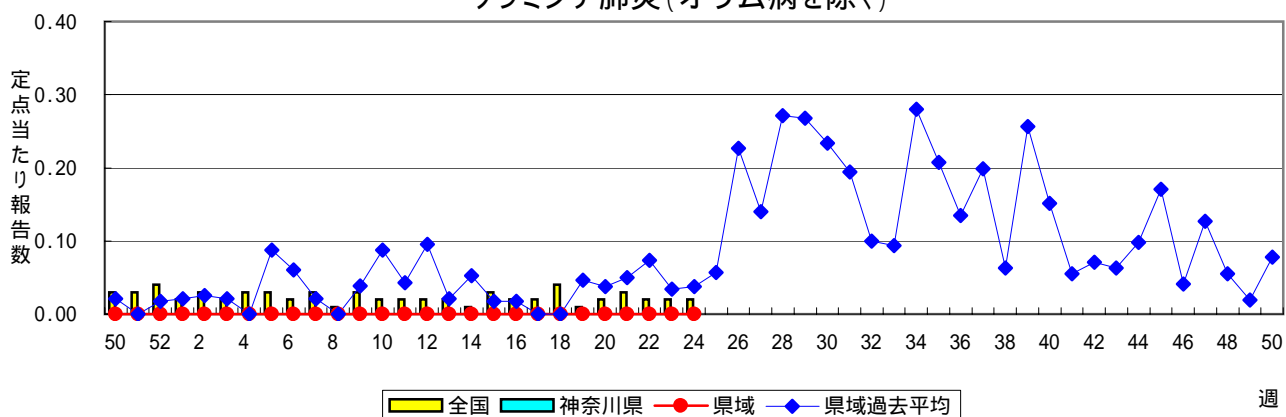


表1 報告数・定点当たり報告数 疾病、政令市・保健所別 (その1)

2008年24週(06月09日～06月15日)

神奈川県	インフルエンザ (高病原性鳥インフルエンザを 除く)		RSウイルス感染症		咽頭結膜熱		A群溶血性レンサ球 菌咽頭炎		感染性胃腸炎	
	報告数	定点当たり	報告数	定点当たり	報告数	定点当たり	報告数	定点当たり	報告数	定点当たり
全県	13	0.04	1	0.00	142	0.70	734	3.60	1,345	6.59
横浜市	2	0.02	1	0.01	49	0.58	306	3.64	480	5.71
川崎市	5	0.09	-	-	49	1.48	138	4.18	278	8.42
県域 (横浜市、川崎市を除く)	6	0.05	-	-	44	0.51	290	3.33	587	6.75
横須賀市	2	0.14	-	-	-	-	18	2.00	9	1.00
相模原市	-	-	-	-	13	0.87	33	2.20	160	10.67
藤沢市	1	0.07	-	-	1	0.11	22	2.44	55	6.11
平塚	-	-	-	-	3	0.43	8	1.14	4	0.57
鎌倉	-	-	-	-	-	-	26	4.33	29	4.83
小田原	-	-	-	-	7	1.17	37	6.17	54	9.00
三崎	-	-	-	-	-	-	1	0.50	10	5.00
厚木	2	0.13	-	-	8	0.80	77	7.70	111	11.10
足柄上	-	-	-	-	-	-	3	1.00	3	1.00
秦野	-	-	-	-	1	0.17	40	6.67	53	8.83
大和	1	0.09	-	-	6	0.86	12	1.71	56	8.00
茅ヶ崎	-	-	-	-	5	0.71	13	1.86	43	6.14

神奈川県	水痘		手足口病		伝染性紅斑		突発性発しん		百日咳	
	報告数	定点当たり	報告数	定点当たり	報告数	定点当たり	報告数	定点当たり	報告数	定点当たり
全県	497	2.44	100	0.49	46	0.23	173	0.85	20	0.10
横浜市	165	1.96	41	0.49	11	0.13	75	0.89	1	0.01
川崎市	86	2.61	26	0.79	3	0.09	32	0.97	2	0.06
県域 (横浜市、川崎市を除く)	246	2.83	33	0.38	32	0.37	66	0.76	17	0.20
横須賀市	35	3.89	2	0.22	-	-	6	0.67	-	-
相模原市	20	1.33	6	0.40	-	-	10	0.67	2	0.13
藤沢市	16	1.78	3	0.33	1	0.11	8	0.89	-	-
平塚	41	5.86	1	0.14	2	0.29	2	0.29	-	-
鎌倉	6	1.00	4	0.67	1	0.17	9	1.50	-	-
小田原	26	4.33	1	0.17	8	1.33	3	0.50	7	1.17
三崎	2	1.00	-	-	-	-	-	-	-	-
厚木	42	4.20	-	-	11	1.10	10	1.00	-	-
足柄上	4	1.33	6	2.00	2	0.67	1	0.33	-	-
秦野	18	3.00	4	0.67	2	0.33	5	0.83	-	-
大和	15	2.14	1	0.14	5	0.71	5	0.71	-	-
茅ヶ崎	21	3.00	5	0.71	-	-	7	1.00	8	1.14

神奈川県	ヘルパンギーナ		流行性耳下腺炎		急性出血性結膜炎		流行性角結膜炎		細菌性髄膜炎	
	報告数	定点当たり	報告数	定点当たり	報告数	定点当たり	報告数	定点当たり	報告数	定点当たり
全県	138	0.68	64	0.31	1	0.02	66	1.61	1	0.13
横浜市	60	0.71	22	0.26	-	-	20	1.33	1	1.00
川崎市	50	1.52	13	0.39	-	-	14	2.00	-	-
県域 (横浜市、川崎市を除く)	28	0.32	29	0.33	1	0.05	32	1.68	-	-
横須賀市	5	0.56	-	-	-	-	9	9.00	-	-
相模原市	1	0.07	9	0.60	-	-	5	1.25	-	-
藤沢市	3	0.33	2	0.22	-	-	-	-	-	-
平塚	1	0.14	1	0.14	-	-	2	1.00	-	-
鎌倉	10	1.67	1	0.17	-	-	2	2.00
小田原	5	0.83	-	-	-	-	1	1.00
三崎	-	-	-	-
厚木	1	0.10	13	1.30	-	-	13	4.33	-	-
足柄上	1	0.33	-	-
秦野	1	0.17	1	0.17	-	-	-	-
大和	-	-	1	0.14	1	0.50	-	-
茅ヶ崎	-	-	1	0.14	-	-	-	-

表1 報告数・定点当たり報告数 疾病、政令市・保健所別 (その2)

2008年24週(06月09日～06月15日)

神奈川県	無菌性髄膜炎		マイコプラズマ肺炎		クラミジア肺炎 (オウム病を除く)	
	報告数	定点当たり	報告数	定点当たり	報告数	定点当たり
全県	-	-	6	0.75	-	-
横浜市	-	-	6	6.00	-	-
川崎市	-	-	-	-	-	-
県域 (横浜市、川崎市を除く)	-	-	-	-	-	-
横須賀市	-	-	-	-	-	-
相模原市	-	-	-	-	-	-
藤沢市	-	-	-	-	-	-
平塚	-	-	-	-	-	-
鎌倉
小田原
三崎
厚木	-	-	-	-	-	-
足柄上
秦野
大和
茅ヶ崎

表2 報告数・定点当たり報告数、疾病・年齢階級別 (その2)

2008年24週(06月09日～06月15日)

インフルエンザ定点		項目	9	10-14	15-19	20-29	30-39	40-49	50-59	60-69	70-79	80歳以上
インフルエンザ (高病原性鳥インフルエンザを除く)	全国	報告数	24	36	19	33	40	20	6	11	14	6
		定点当たり	0.01	0.01	-	0.01	0.01	-	-	-	-	-
	県域	報告数	1	1	-	-	-	-	-	-	-	-
		定点当たり	0.01	0.01	-	-	-	-	-	-	-	-

小児科定点		項目	9	10-14	15-19	20歳以上
RSウイルス感染症	全国	報告数	1	-	-	-
		定点当たり	-	-	-	-
	県域	報告数	-	-	-	-
		定点当たり	-	-	-	-
咽頭結膜熱	全国	報告数	30	49	1	36
		定点当たり	0.01	0.02	-	0.01
	県域	報告数	-	1	-	2
		定点当たり	-	0.01	-	0.02
A群溶血性レンサ球菌咽頭炎	全国	報告数	419	716	45	385
		定点当たり	0.14	0.24	0.01	0.13
	県域	報告数	19	36	6	27
		定点当たり	0.22	0.41	0.07	0.31
感染性胃腸炎	全国	報告数	606	1,511	303	1,323
		定点当たり	0.20	0.50	0.10	0.44
	県域	報告数	8	50	13	50
		定点当たり	0.09	0.57	0.15	0.57
水痘	全国	報告数	69	105	12	36
		定点当たり	0.02	0.03	-	0.01
	県域	報告数	2	6	-	2
		定点当たり	0.02	0.07	-	0.02
手足口病	全国	報告数	32	40	4	18
		定点当たり	0.01	0.01	-	0.01
	県域	報告数	-	-	-	1
		定点当たり	-	-	-	0.01
伝染性紅斑	全国	報告数	24	40	1	2
		定点当たり	0.01	0.01	-	-
	県域	報告数	-	5	-	-
		定点当たり	-	0.06	-	-
突発性発しん	全国	報告数	-	-	-	-
		定点当たり	-	-	-	-
	県域	報告数	-	-	-	-
		定点当たり	-	-	-	-
百日咳	全国	報告数	8	43	13	101
		定点当たり	-	0.01	-	0.03
	県域	報告数	-	2	2	11
		定点当たり	-	0.02	0.02	0.13
ヘルパンギーナ	全国	報告数	19	19	1	16
		定点当たり	0.01	0.01	-	0.01
	県域	報告数	-	1	-	-
		定点当たり	-	0.01	-	-
流行性耳下腺炎	全国	報告数	32	78	6	15
		定点当たり	0.01	0.03	-	-
	県域	報告数	-	1	-	-
		定点当たり	-	0.01	-	-

眼科定点		項目	9	10-14	15-19	20-29	30-39	40-49	50-59	60-69	70歳以上
急性出血性結膜炎	全国	報告数	-	2	-	3	4	2	1	-	1
		定点当たり	-	-	-	-	0.01	-	-	-	-
	県域	報告数	-	-	-	-	1	-	-	-	-
		定点当たり	-	-	-	-	0.05	-	-	-	-
流行性角結膜炎	全国	報告数	6	14	13	73	130	49	41	39	20
		定点当たり	0.01	0.02	0.02	0.11	0.19	0.07	0.06	0.06	0.03
	県域	報告数	1	4	1	4	7	2	2	1	1
		定点当たり	0.05	0.21	0.05	0.21	0.37	0.11	0.11	0.05	0.05

基幹定点(週報)		項目	45-49	50-54	55-59	60-64	65-69	70歳以上
細菌性髄膜炎	全国	報告数	-	-	-	-	-	1
		定点当たり	-	-	-	-	-	-
	県域	報告数	-	-	-	-	-	-
		定点当たり	-	-	-	-	-	-
無菌性髄膜炎	全国	報告数	-	-	-	-	-	
		定点当たり	-	-	-	-	-	
	県域	報告数	-	-	-	-	-	
		定点当たり	-	-	-	-	-	
マイコプラズマ肺炎	全国	報告数	2	1	3	1	3	13
		定点当たり	-	-	0.01	-	0.01	0.03
	県域	報告数	-	-	-	-	-	-
		定点当たり	-	-	-	-	-	-
クラミジア肺炎 (オウム病を除く)	全国	報告数	-	-	-	-	-	2
		定点当たり	-	-	-	-	-	-
	県域	報告数	-	-	-	-	-	-
		定点当たり	-	-	-	-	-	-

表3 5週前～今週の推移

2008年24週(06月09日～06月15日)

*県域報告数(横浜市、川崎市を除く)

神奈川県域男女合計	項目	5週前	4週前	3週前	2週前	1週前	今週
インフルエンザ (高病原性鳥インフルエンザを除く)	報告数	15	11	14	22	10	6
	定点当たり	0.11	0.08	0.11	0.17	0.08	0.05
RSウイルス感染症	報告数	-	1	1	1	-	-
	定点当たり	-	0.01	0.01	0.01	-	-
咽頭結膜熱	報告数	7	19	17	16	23	44
	定点当たり	0.08	0.22	0.20	0.19	0.26	0.51
A群溶血性レンサ球菌咽頭炎	報告数	141	306	289	269	283	290
	定点当たり	1.62	3.52	3.36	3.13	3.25	3.33
感染性胃腸炎	報告数	410	548	593	470	597	587
	定点当たり	4.71	6.30	6.90	5.47	6.86	6.75
水痘	報告数	131	161	111	228	111	246
	定点当たり	1.51	1.85	1.29	2.65	1.28	2.83
手足口病	報告数	-	2	5	9	12	33
	定点当たり	-	0.02	0.06	0.10	0.14	0.38
伝染性紅斑	報告数	8	17	18	18	35	32
	定点当たり	0.09	0.20	0.21	0.21	0.40	0.37
突発性発しん	報告数	41	65	70	64	76	66
	定点当たり	0.47	0.75	0.81	0.74	0.87	0.76
百日咳	報告数	5	16	12	12	10	17
	定点当たり	0.06	0.18	0.14	0.14	0.11	0.20
ヘルパンギーナ	報告数	7	4	2	11	12	28
	定点当たり	0.08	0.05	0.02	0.13	0.14	0.32
流行性耳下腺炎	報告数	13	25	22	18	28	29
	定点当たり	0.15	0.29	0.26	0.21	0.32	0.33
急性出血性結膜炎	報告数	1	-	-	-	-	1
	定点当たり	0.05	-	-	-	-	0.05
流行性角結膜炎	報告数	19	17	23	15	27	32
	定点当たり	1.00	0.89	1.21	0.79	1.42	1.68
細菌性髄膜炎	報告数	1	-	-	1	-	-
	定点当たり	0.20	-	-	0.20	-	-
無菌性髄膜炎	報告数	2	-	-	1	-	-
	定点当たり	0.40	-	-	0.20	-	-
マイコプラズマ肺炎	報告数	1	-	-	1	1	-
	定点当たり	0.20	-	-	0.20	0.20	-
クラミジア肺炎 (オウム病を除く)	報告数	-	-	-	-	-	-
	定点当たり	-	-	-	-	-	-