



平成20年06月12日

神奈川県感染症発生情報（週報）

<http://www.eiken.pref.kanagawa.jp/>

平成20年・23週(6月02日～6月08日)

感染症情報センターからのお知らせ

- ・ 神奈川県の感染症発生情報（月報）【5月】を掲載しました。（2008.6.12）
- ・ 「麻疹発生状況」を掲載しました。
- ・ 「はしか（麻疹）の予防接種をうけましょう」を掲載しました。（2008.4.3）

注目感染症

<麻疹> 第23週の神奈川県域（横浜市、川崎市を除く）の麻疹届出数は、27例（臨床診断例20例、検査診断例5例、修飾麻疹2例）でした。届出地域は、横須賀市1例、相模原市6例、藤沢市1例、平塚2例、鎌倉1例、厚木5例、秦野3例、大和4例、茅ヶ崎4例となっており、年齢群は、10歳未満2例、10歳代15例、20歳代7例、30歳代1例、50歳以上2例でした。このうちワクチン接種歴有り6例、無し11例、不明10例でした。麻疹にかかったことのない人や、麻疹の予防接種を受けたことのない人は、予防接種について医療機関にご相談ください。中学1年生相当および高校3年生相当の人は、それぞれ第3期、第4期の定期接種として麻疹の予防接種がつけられます。忘れずに早めに接種しましょう。

<百日咳> 例年の同時期に比べ、百日咳の報告数が多くなっています。百日咳は、特有の咳発作が特徴の呼吸器感染症です。基本的に予後は良好ですが、生後6ヶ月以下の乳児期では、突然の無呼吸発作で発症し、死に至る危険性もあります。予防には、乳幼児には百日咳ワクチンを含んだ三種混合ワクチン（DPT）が有効です。咳がなかなか治らないときは、医療機関を受診するようにしましょう。

全数報告疾病（横浜市、川崎市を除く）

<二類感染症>

- ・ 結核10例（肺結核7例、結核性胸膜炎2例、無症状病原体保有者1例）、推定感染地域は国内9例、タイ1例、年齢群は、20歳代3例、30歳代1例、40歳代2例、50歳代1例、60歳代1例、70歳代1例、80歳代1例でした。

<五類感染症>

- ・ 細菌性赤痢1例（*S. flexneri*）、推定感染地域はエジプト、推定感染経路は経口感染でした。
- ・ アメーバ赤痢1例（腸管アメーバ症）、推定感染地域は国内、推定感染経路は不明でした。
- ・ クロイツフェルト・ヤコブ病1例（孤発性プリオン病古典型疑い）でした。
- ・ 後天性免疫不全症候群1例（無症候性キャリア）、感染地域は国内、感染経路は同性間性的接触でした。
- ・ 麻疹27例、詳細は注目感染症<麻疹>を参照してください。

定点週報報告疾病（横浜市、川崎市を除く）

- ・ A群溶血性レンサ球菌咽頭炎の定点当たり報告数が、厚木（定点当たり9.10）、秦野（定点当たり5.00）、小田原（定点当たり4.83）、鎌倉（定点当たり4.33）、保健福祉事務所管内で、警報レベルにあります。
- ・ 百日咳の定点当たり報告数が、茅ヶ崎（定点当たり1.00）、小田原（定点当たり0.17）、保健福祉事務所管内で、警報レベルにあります。

神奈川県感染症情報センター

（神奈川県衛生研究所 企画情報部 衛生情報課）

TEL:0467-83-4400(代表)(内線 2112)

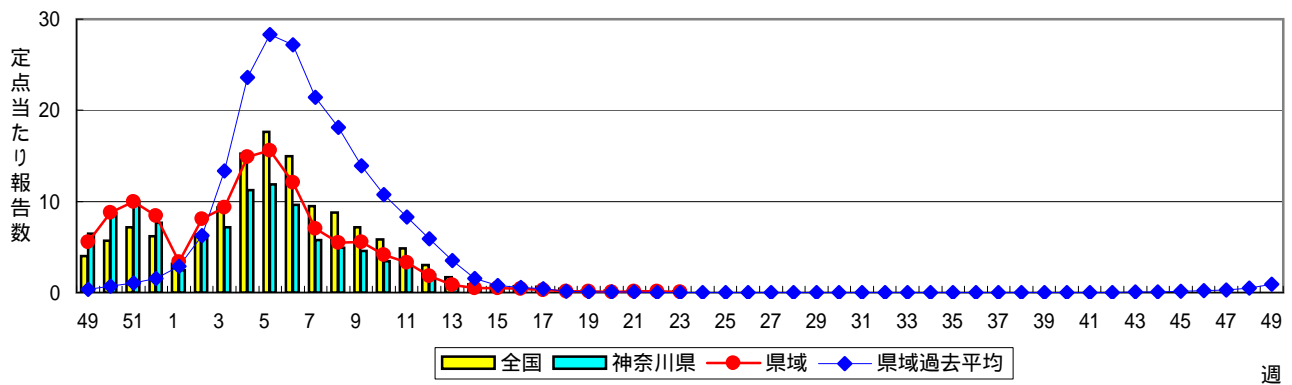
FAX:0467-89-5211(企画情報部)

感染症発生動向調査：週報対象疾患の時系列グラフ

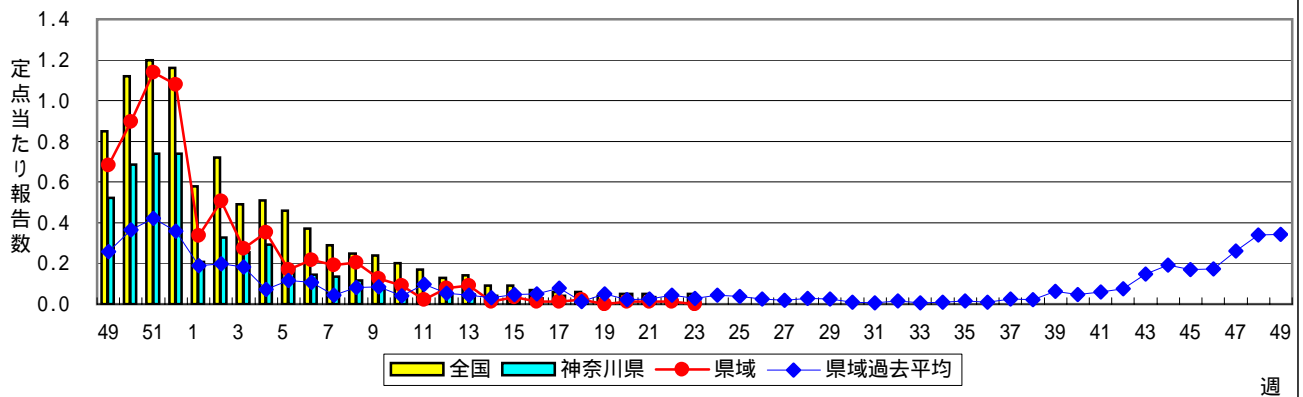
疾患名の括弧書きは、一般名称であり、正式名称ではありません。

神奈川県&県域(横浜市・川崎市を除く)のデータです。

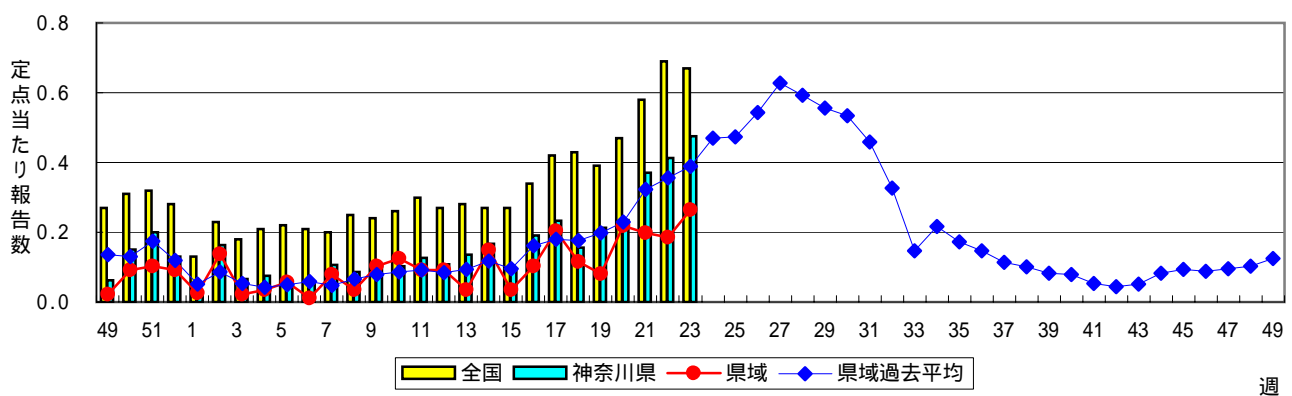
インフルエンザ(高病原性鳥インフルエンザを除く)



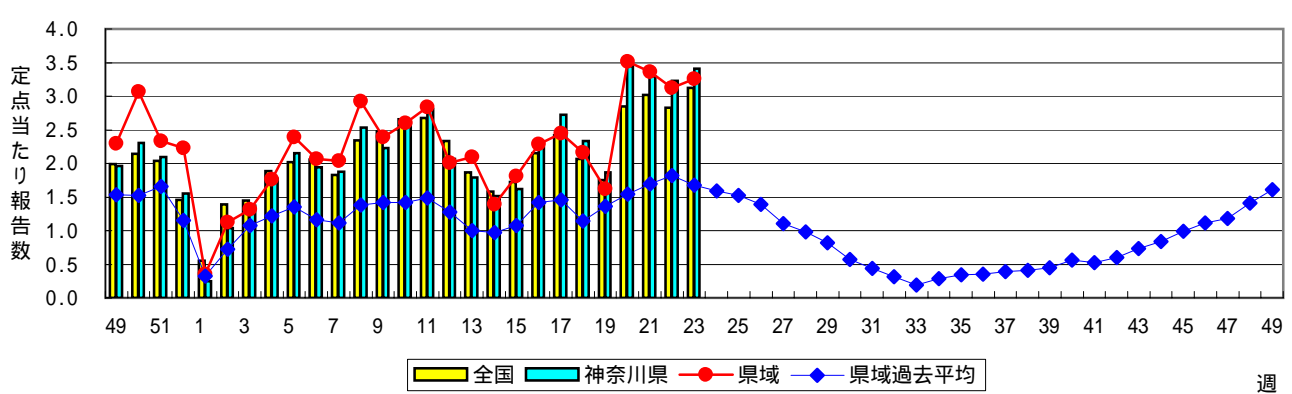
RSウイルス感染症



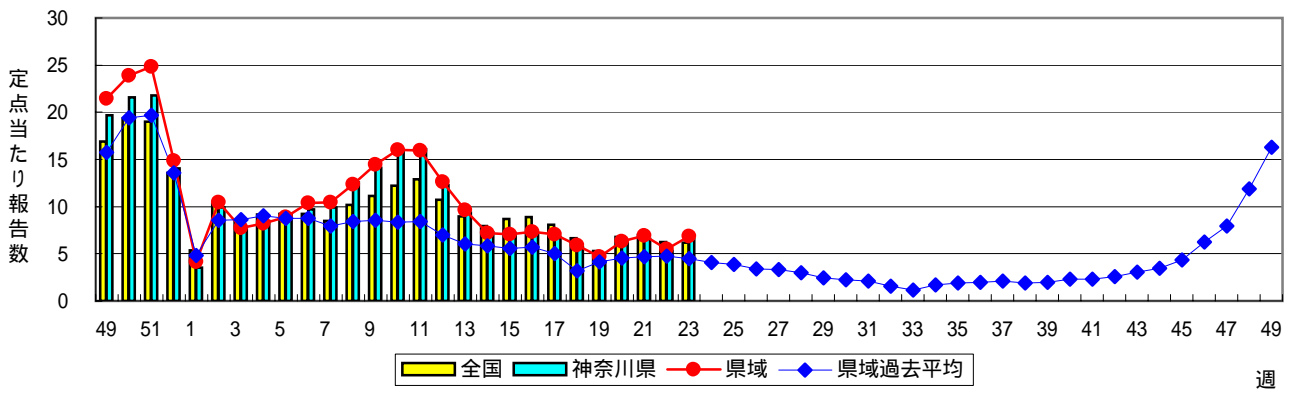
咽頭結膜熱(プール熱)



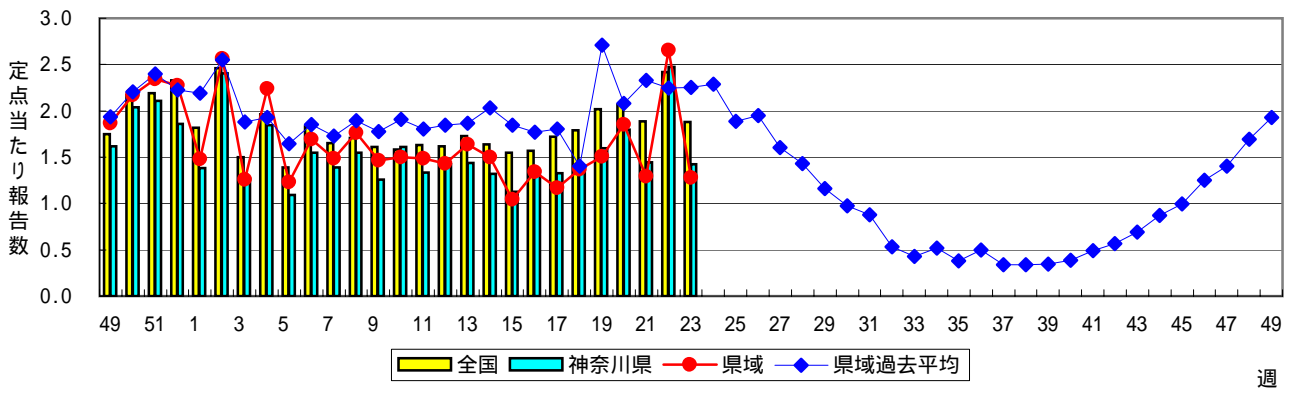
A群溶血性レンサ球菌咽頭炎



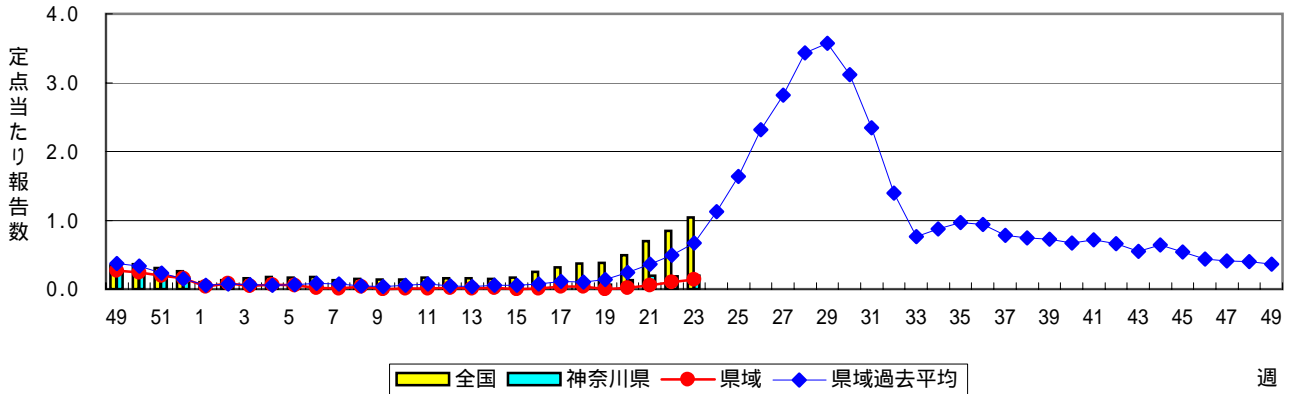
感染性胃腸炎



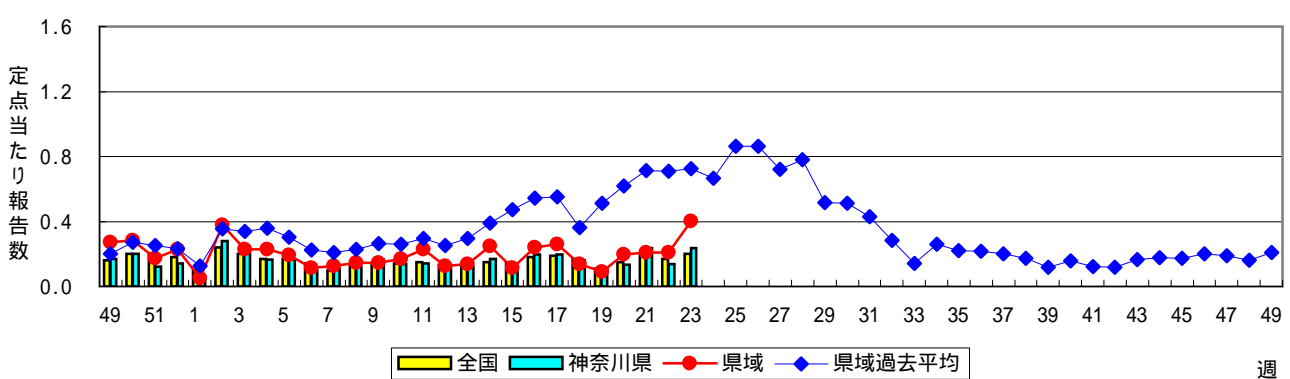
水痘(水ぼうそう)



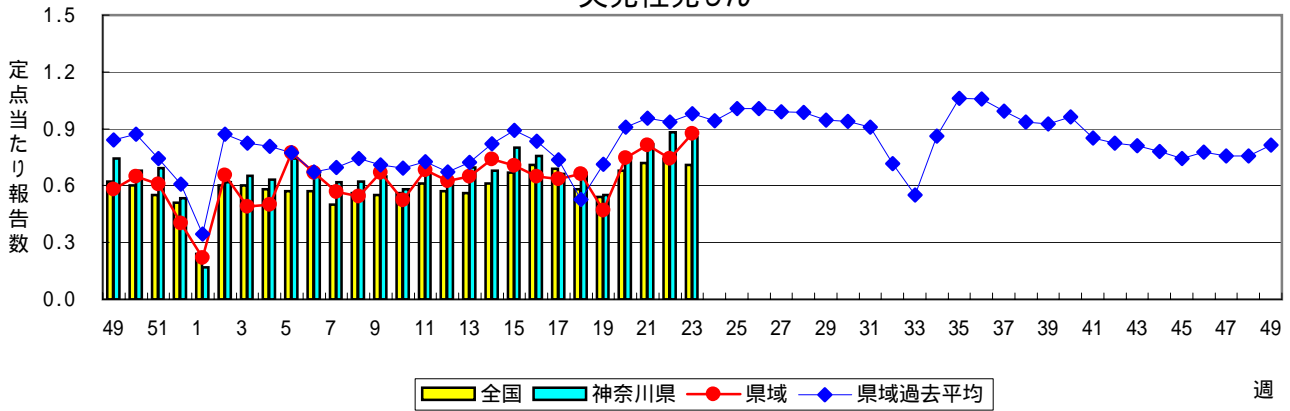
手足口病



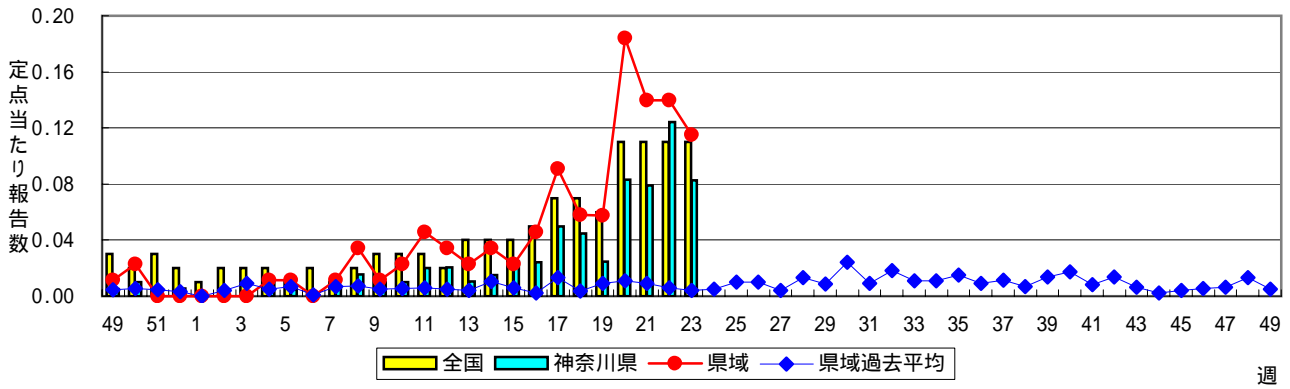
伝染性紅斑(リンゴ病)



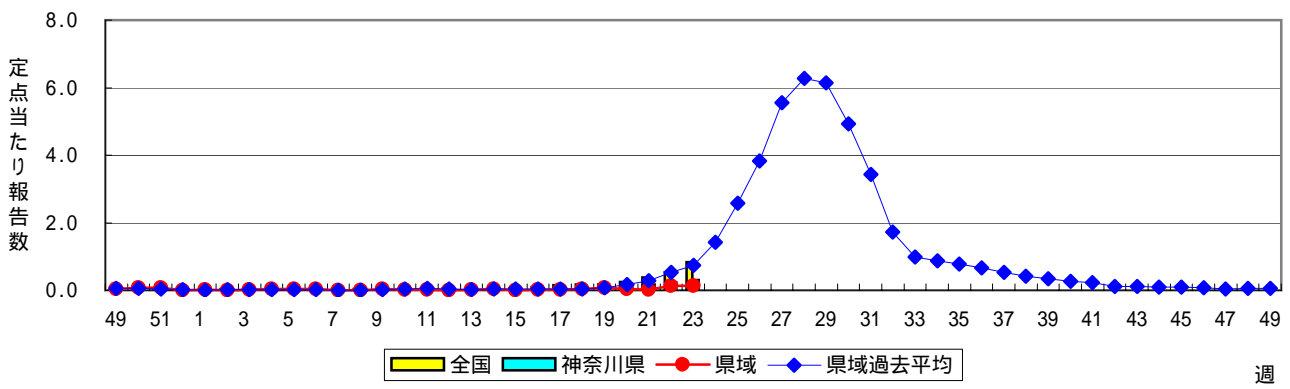
突発性発しん



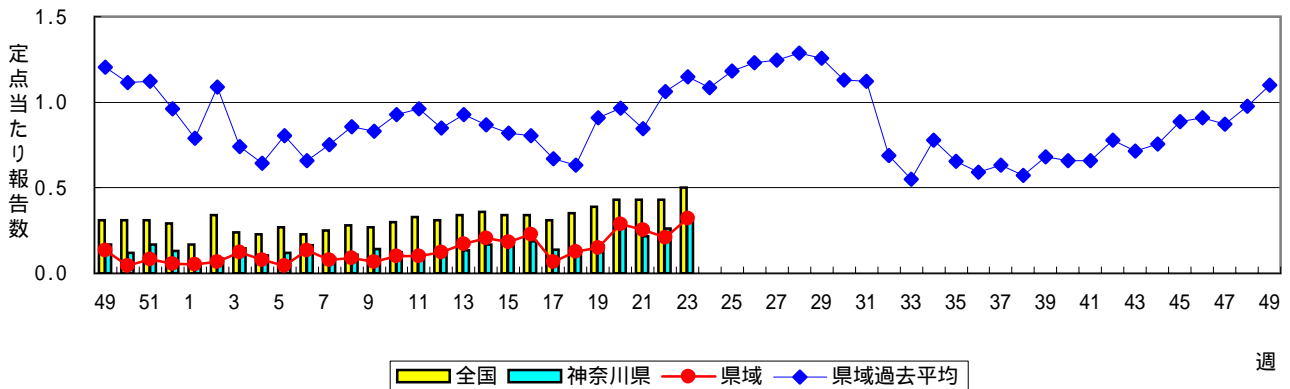
百日咳



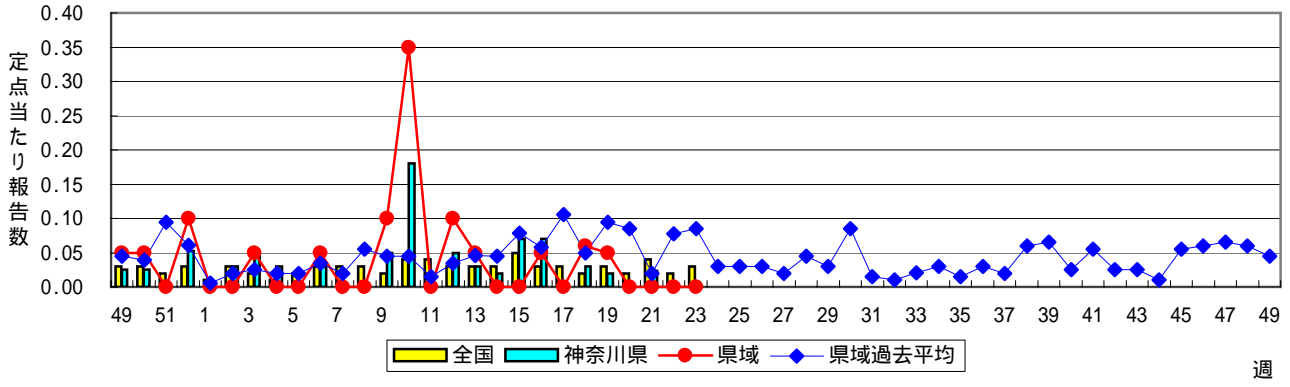
ヘルパンギーナ



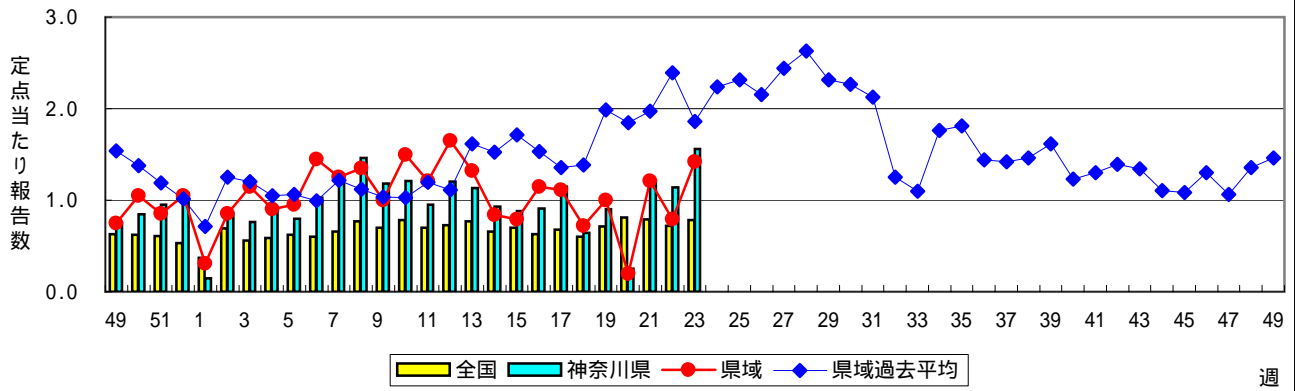
流行性耳下腺炎(おたふくかぜ)



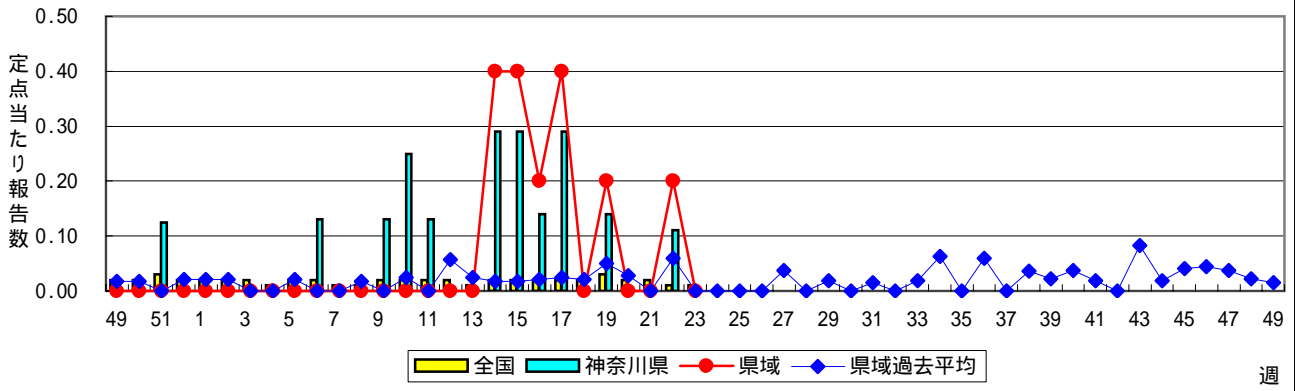
急性出血性結膜炎



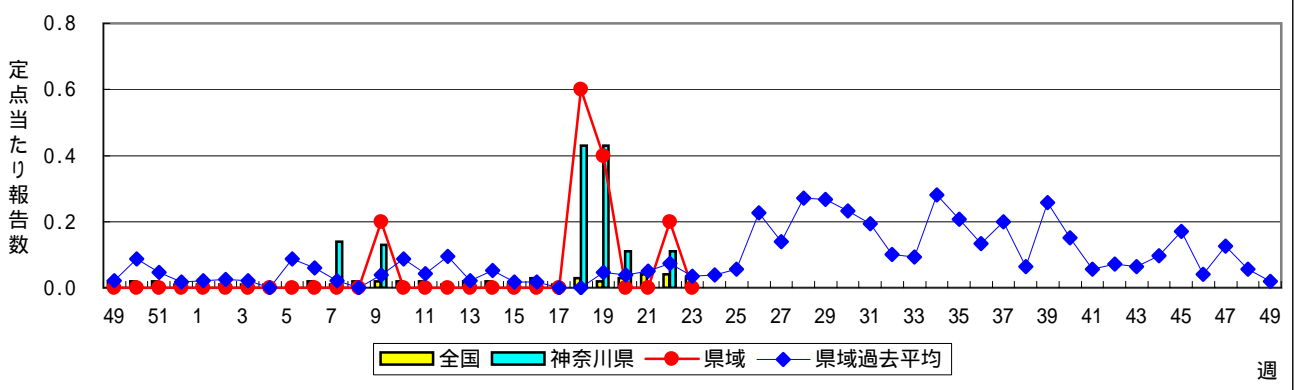
流行性角結膜炎



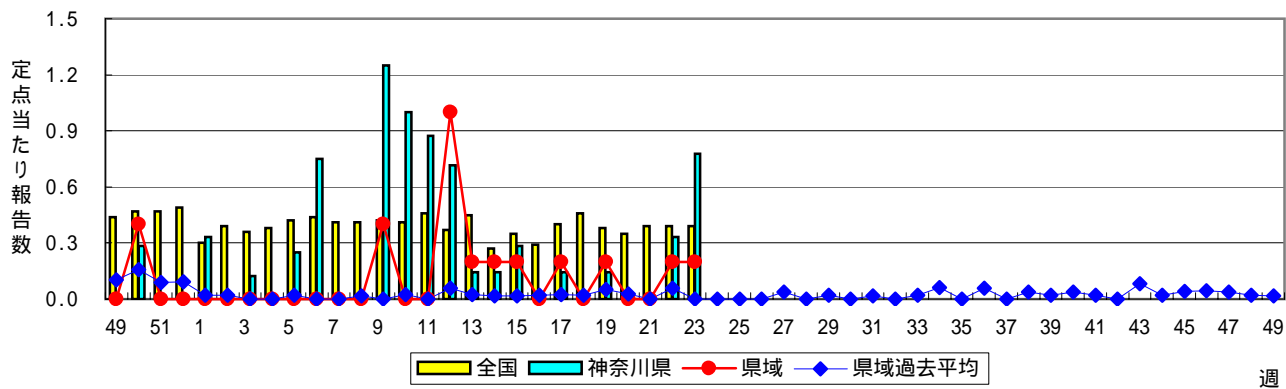
細菌性髄膜炎



無菌性髄膜炎



マイコプラズマ肺炎



クラミジア肺炎(オウム病を除く)

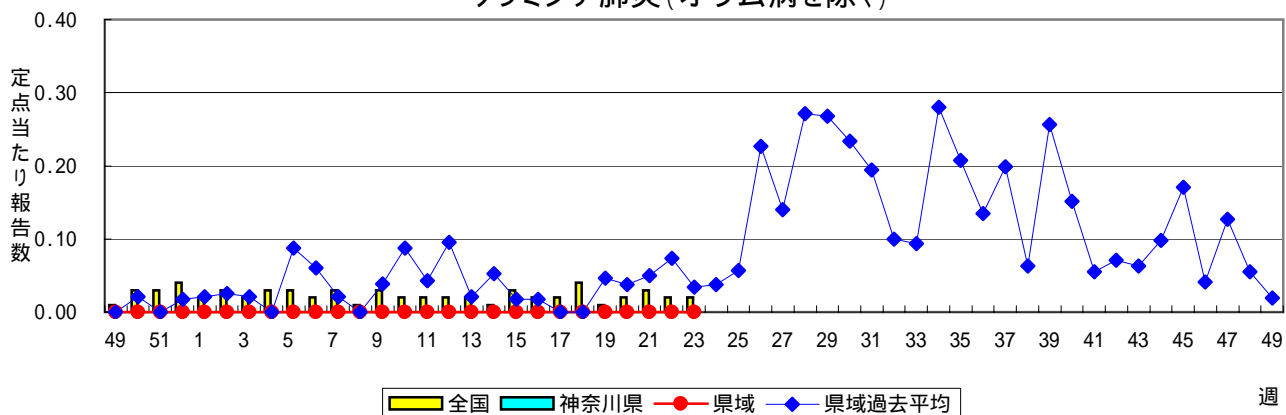


表1 報告数・定点当たり報告数 疾病、政令市・保健所別 (その1)

2008年23週(06月02日～06月08日)

神奈川県	インフルエンザ (高病原性鳥インフルエンザを 除く)		RSウイルス感染症		咽頭結膜熱		A群溶血性レンサ球菌 咽頭炎		感染性胃腸炎	
	報告数	定点当たり	報告数	定点当たり	報告数	定点当たり	報告数	定点当たり	報告数	定点当たり
全県	21	0.07	4	0.02	98	0.48	702	3.41	1,350	6.55
横浜市	6	0.05	4	0.05	40	0.47	275	3.20	488	5.67
川崎市	5	0.09	-	-	35	1.06	144	4.36	265	8.03
県域 (横浜市、川崎市を除く)	10	0.08	-	-	23	0.26	283	3.25	597	6.86
横須賀市	-	-	-	-	1	0.11	7	0.78	20	2.22
相模原市	1	0.06	-	-	8	0.53	32	2.13	190	12.67
藤沢市	-	-	-	-	2	0.22	25	2.78	42	4.67
平塚	-	-	-	-	1	0.14	11	1.57	10	1.43
鎌倉	1	0.10	-	-	1	0.17	26	4.33	30	5.00
小田原	1	0.10	-	-	3	0.50	29	4.83	34	5.67
三崎	-	-	-	-	-	-	1	0.50	10	5.00
厚木	7	0.44	-	-	2	0.20	91	9.10	91	9.10
足柄上	-	-	-	-	-	-	1	0.33	9	3.00
秦野	-	-	-	-	-	-	30	5.00	47	7.83
大和	-	-	-	-	5	0.71	17	2.43	60	8.57
茅ヶ崎	-	-	-	-	-	-	13	1.86	54	7.71

神奈川県	水痘		手足口病		伝染性紅斑		突発性発しん		百日咳	
	報告数	定点当たり	報告数	定点当たり	報告数	定点当たり	報告数	定点当たり	報告数	定点当たり
全県	293	1.42	40	0.19	49	0.24	176	0.85	17	0.08
横浜市	130	1.51	17	0.20	13	0.15	83	0.97	6	0.07
川崎市	52	1.58	11	0.33	1	0.03	17	0.52	1	0.03
県域 (横浜市、川崎市を除く)	111	1.28	12	0.14	35	0.40	76	0.87	10	0.11
横須賀市	9	1.00	-	-	-	-	4	0.44	-	-
相模原市	16	1.07	-	-	4	0.27	16	1.07	-	-
藤沢市	10	1.11	1	0.11	-	-	13	1.44	1	0.11
平塚	14	2.00	-	-	8	1.14	8	1.14	-	-
鎌倉	3	0.50	5	0.83	1	0.17	7	1.17	-	-
小田原	7	1.17	1	0.17	3	0.50	4	0.67	1	0.17
三崎	2	1.00	-	-	-	-	-	-	-	-
厚木	17	1.70	1	0.10	9	0.90	11	1.10	-	-
足柄上	-	-	1	0.33	2	0.67	-	-	1	0.33
秦野	9	1.50	1	0.17	6	1.00	7	1.17	-	-
大和	13	1.86	1	0.14	2	0.29	2	0.29	-	-
茅ヶ崎	11	1.57	1	0.14	-	-	4	0.57	7	1.00

神奈川県	ヘルパンギーナ		流行性耳下腺炎		急性出血性結膜炎		流行性角結膜炎		細菌性髄膜炎	
	報告数	定点当たり	報告数	定点当たり	報告数	定点当たり	報告数	定点当たり	報告数	定点当たり
全県	63	0.31	63	0.31	-	-	64	1.56	-	-
横浜市	25	0.29	28	0.33	-	-	24	1.60	-	-
川崎市	26	0.79	7	0.21	-	-	13	1.86	-	-
県域 (横浜市、川崎市を除く)	12	0.14	28	0.32	-	-	27	1.42	-	-
横須賀市	3	0.33	-	-	-	-	-	-	-	-
相模原市	3	0.20	9	0.60	-	-	4	1.00	-	-
藤沢市	1	0.11	1	0.11	-	-	1	0.50	-	-
平塚	-	-	1	0.14	-	-	3	1.50	-	-
鎌倉	-	-	2	0.33	-	-	2	2.00
小田原	1	0.17	-	-	-	-	-	-
三崎	-	-	-	-
厚木	-	-	8	0.80	-	-	17	5.67	-	-
足柄上	-	-	1	0.33
秦野	2	0.33	2	0.33	-	-	-	-
大和	2	0.29	3	0.43	-	-	-	-
茅ヶ崎	-	-	1	0.14	-	-	-	-

表1 報告数・定点当たり報告数 疾病、政令市・保健所別 (その2)

2008年23週(06月02日～06月08日)

神奈川県	無菌性髄膜炎		マイコプラズマ肺炎		クラミジア肺炎 (オウム病を除く)	
	報告数	定点当たり	報告数	定点当たり	報告数	定点当たり
全県	-	-	7	0.78	-	-
横浜市	-	-	6	3.00	-	-
川崎市	-	-	-	-	-	-
県域 (横浜市、川崎市を除く)	-	-	1	0.20	-	-
横須賀市	-	-	-	-	-	-
相模原市	-	-	-	-	-	-
藤沢市	-	-	1	1.00	-	-
平塚	-	-	-	-	-	-
鎌倉
小田原
三崎
厚木	-	-	-	-	-	-
足柄上
秦野
大和
茅ヶ崎

表2 報告数・定点当たり報告数、疾病・年齢階級別 (その2)

2008年23週(06月02日～06月08日)

インフルエンザ定点		項目	9	10-14	15-19	20-29	30-39	40-49	50-59	60-69	70-79	80歳以上
インフルエンザ (高病原性鳥インフルエンザを除く)	全国	報告数	23	66	23	29	60	22	19	29	12	8
		定点当たり	-	0.01	-	0.01	0.01	-	-	0.01	-	-
	県域	報告数	1	1	2	-	1	-	-	2	-	-
		定点当たり	0.01	0.01	0.02	-	0.01	-	-	0.02	-	-

小児科定点		項目	9	10-14	15-19	20歳以上
RSウイルス感染症	全国	報告数	1	-	-	1
		定点当たり	-	-	-	-
	県域	報告数	-	-	-	-
		定点当たり	-	-	-	-
咽頭結膜熱	全国	報告数	28	37	7	28
		定点当たり	0.01	0.01	-	0.01
	県域	報告数	-	-	-	-
		定点当たり	-	-	-	-
A群溶血性レンサ球菌咽頭炎	全国	報告数	465	803	44	431
		定点当たり	0.15	0.27	0.01	0.14
	県域	報告数	22	22	1	23
		定点当たり	0.25	0.25	0.01	0.26
感染性胃腸炎	全国	報告数	701	1,674	297	1,418
		定点当たり	0.23	0.55	0.10	0.47
	県域	報告数	22	44	7	61
		定点当たり	0.25	0.51	0.08	0.70
水痘	全国	報告数	59	76	10	20
		定点当たり	0.02	0.03	-	0.01
	県域	報告数	2	1	2	1
		定点当たり	0.02	0.01	0.02	0.01
手足口病	全国	報告数	14	31	2	17
		定点当たり	-	0.01	-	0.01
	県域	報告数	-	-	-	-
		定点当たり	-	-	-	-
伝染性紅斑	全国	報告数	32	36	1	8
		定点当たり	0.01	0.01	-	-
	県域	報告数	3	2	-	1
		定点当たり	0.03	0.02	-	0.01
突発性発しん	全国	報告数	1	1	-	-
		定点当たり	-	-	-	-
	県域	報告数	-	-	-	-
		定点当たり	-	-	-	-
百日咳	全国	報告数	15	54	25	121
		定点当たり	-	0.02	0.01	0.04
	県域	報告数	-	1	-	6
		定点当たり	-	0.01	-	0.07
ヘルパンギーナ	全国	報告数	10	17	2	12
		定点当たり	-	0.01	-	-
	県域	報告数	-	-	-	-
		定点当たり	-	-	-	-
流行性耳下腺炎	全国	報告数	39	75	8	24
		定点当たり	0.01	0.02	-	0.01
	県域	報告数	2	3	-	1
		定点当たり	0.02	0.03	-	0.01

眼科定点		項目	9	10-14	15-19	20-29	30-39	40-49	50-59	60-69	70歳以上
急性出血性結膜炎	全国	報告数	-	1	-	3	6	1	2	-	2
		定点当たり	-	-	-	-	0.01	-	-	-	-
	県域	報告数	-	-	-	-	-	-	-	-	-
		定点当たり	-	-	-	-	-	-	-	-	-
流行性角結膜炎	全国	報告数	3	24	19	74	130	57	44	42	24
		定点当たり	-	0.04	0.03	0.11	0.19	0.08	0.06	0.06	0.04
	県域	報告数	-	3	1	6	3	5	3	1	1
		定点当たり	-	0.16	0.05	0.32	0.16	0.26	0.16	0.05	0.05

基幹定点(週報)		項目	45-49	50-54	55-59	60-64	65-69	70歳以上
細菌性髄膜炎	全国	報告数	-	-	-	-	-	1
		定点当たり	-	-	-	-	-	-
	県域	報告数	-	-	-	-	-	-
		定点当たり	-	-	-	-	-	-
無菌性髄膜炎	全国	報告数	-	-	1	-	-	
		定点当たり	-	-	-	-	-	
	県域	報告数	-	-	-	-	-	
		定点当たり	-	-	-	-	-	
マイコプラズマ肺炎	全国	報告数	-	2	-	2	1	9
		定点当たり	-	-	-	-	-	0.02
	県域	報告数	-	-	-	-	-	-
		定点当たり	-	-	-	-	-	-
クラミジア肺炎 (オウム病を除く)	全国	報告数	-	-	1	-	-	1
		定点当たり	-	-	-	-	-	-
	県域	報告数	-	-	-	-	-	-
		定点当たり	-	-	-	-	-	-

表3 5週前～今週の推移

2008年23週(06月02日～06月08日)

*県域報告数(横浜市、川崎市を除く)

神奈川県域男女合計	項目	5週前	4週前	3週前	2週前	1週前	今週
インフルエンザ (高病原性鳥インフルエンザを除く)	報告数	23	15	11	14	22	10
	定点当たり	0.17	0.11	0.08	0.11	0.17	0.08
RSウイルス感染症	報告数	2	-	1	1	1	-
	定点当たり	0.02	-	0.01	0.01	0.01	-
咽頭結膜熱	報告数	10	7	19	17	16	23
	定点当たり	0.12	0.08	0.22	0.20	0.19	0.26
A群溶血性レンサ球菌咽頭炎	報告数	186	141	306	289	269	283
	定点当たり	2.16	1.62	3.52	3.36	3.13	3.25
感染性胃腸炎	報告数	508	410	548	593	470	597
	定点当たり	5.91	4.71	6.30	6.90	5.47	6.86
水痘	報告数	118	131	161	111	228	111
	定点当たり	1.37	1.51	1.85	1.29	2.65	1.28
手足口病	報告数	3	-	2	5	9	12
	定点当たり	0.03	-	0.02	0.06	0.10	0.14
伝染性紅斑	報告数	12	8	17	18	18	35
	定点当たり	0.14	0.09	0.20	0.21	0.21	0.40
突発性発しん	報告数	57	41	65	70	64	76
	定点当たり	0.66	0.47	0.75	0.81	0.74	0.87
百日咳	報告数	5	5	16	12	12	10
	定点当たり	0.06	0.06	0.18	0.14	0.14	0.11
ヘルパンギーナ	報告数	3	7	4	2	11	12
	定点当たり	0.03	0.08	0.05	0.02	0.13	0.14
流行性耳下腺炎	報告数	11	13	25	22	18	28
	定点当たり	0.13	0.15	0.29	0.26	0.21	0.32
急性出血性結膜炎	報告数	1	1	-	-	-	-
	定点当たり	0.06	0.05	-	-	-	-
流行性角結膜炎	報告数	13	19	17	23	15	27
	定点当たり	0.72	1.00	0.89	1.21	0.79	1.42
細菌性髄膜炎	報告数	-	1	-	-	1	-
	定点当たり	-	0.20	-	-	0.20	-
無菌性髄膜炎	報告数	3	2	-	-	1	-
	定点当たり	0.60	0.40	-	-	0.20	-
マイコプラズマ肺炎	報告数	-	1	-	-	1	1
	定点当たり	-	0.20	-	-	0.20	0.20
クラミジア肺炎 (オウム病を除く)	報告数	-	-	-	-	-	-
	定点当たり	-	-	-	-	-	-