



平成20年05月01日

# 神奈川県感染症発生情報（週報）

<http://www.eiken.pref.kanagawa.jp/>

平成20年・17週(4月21日～4月27日)

## 感染症情報センターからのお知らせ

- ・ 「海外で注意すべき感染症について」を掲載しました。(2008.4.30)
- ・ 「インフルエンザ情報」を掲載しました。(2008.4.22)
- ・ 神奈川県の感染症発生情報(月報)【3月】を掲載しました。(2008.4.16)
- ・ 「麻しん発生状況」を掲載しました。
- ・ 「はしか(麻しん)の予防接種をうけましょう」を掲載しました。(2008.4.3)
- ・ 神奈川県微生物検査情報第181号を掲載しました。(2008.3.11)

## 注目感染症

**<麻しん>** 第17週の神奈川県域(横浜市、川崎市を除く)の麻しん届出数は、65例(臨床診断例46例、検査診断例18例、修飾麻しん1例)でした。届出地域は、横須賀市4例、相模原市1例、藤沢市8例、平塚8例、鎌倉2例、三崎1例、厚木15例、秦野2例、大和16例、茅ヶ崎8例となっており、年齢群は、10歳未満10例、10歳代37例、20歳代13例、30歳代4例、50歳代1例でした。このうちワクチン接種歴有り7例、無し32例、不明26例でした。麻しんにかかったことのない人や、麻しんの予防接種を受けたことのない人は、予防接種について医療機関にご相談ください。中学1年生相当および高校3年生相当の人は、それぞれ第3期、第4期の定期接種として麻しんの予防接種がうけられます。忘れずに早めに接種しましょう。

**<百日咳>** 例年の同時期に比べ、百日咳の報告数が多くなっています。百日咳は、特有の咳発作が特徴の呼吸器感染症です。基本的に予後は良好ですが、生後6ヶ月以下の乳児期では、突然の無呼吸発作で発症し、死に至る危険性もあります。予防には、乳幼児には百日咳ワクチンを含んだ三種混合ワクチン(DPT)が有効です。咳がなかなか治らないときは、医療機関を受診するようにしましょう。

## 全数報告疾病(横浜市、川崎市を除く)

### <二類感染症>

- ・ 結核9例(肺結核7例、結核性胸膜炎1例、無症状病原体保有者1例)、推定感染地域は国内9例、年齢群は20歳代1例、30歳代2例、40歳代1例、50歳代1例、60歳代1例、70歳代2例、80歳代1例でした。

### <五類感染症>

- ・ 後天性免疫不全症候群1例(無症候性キャリア)、推定感染地域は不明、推定感染経路は不明でした。
- ・ 風しん2例、推定感染地域は国内2例でした。
- ・ 麻しん65例、詳細は注目感染症<麻しん>を参照してください。

## 定点週報報告疾病(横浜市、川崎市を除く)

- ・ A群溶血性レンサ球菌咽頭炎の定点当たり報告数が、鎌倉(定点当たり9.20)、秦野(定点当たり4.67)、厚木(定点当たり3.09)保健福祉事務所管内で、警報レベルにあります。
- ・ 細菌性髄膜炎の報告が、2例ありました。

**神奈川県感染症情報センター**

(神奈川県衛生研究所 企画情報部 衛生情報課)

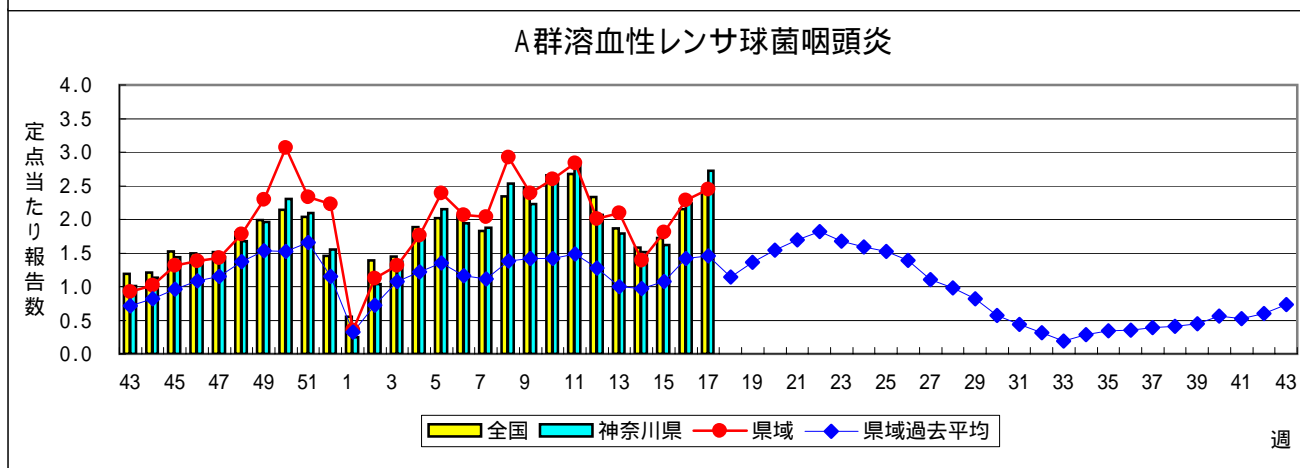
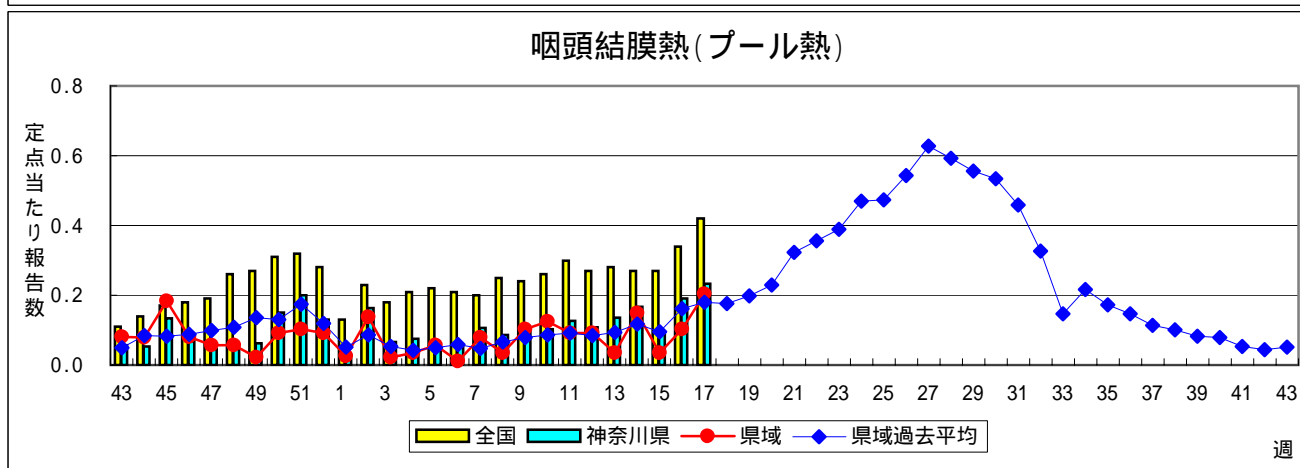
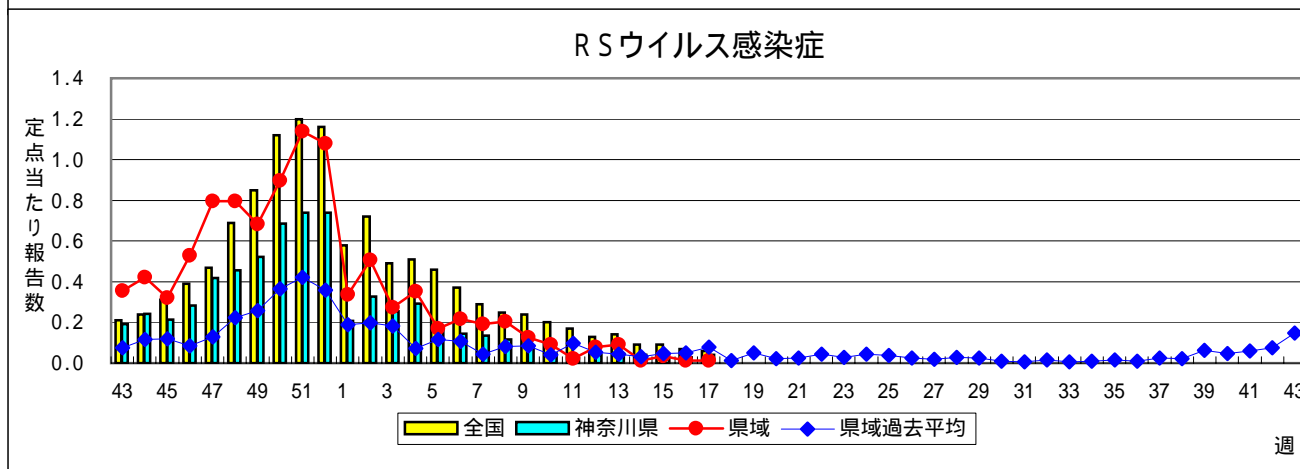
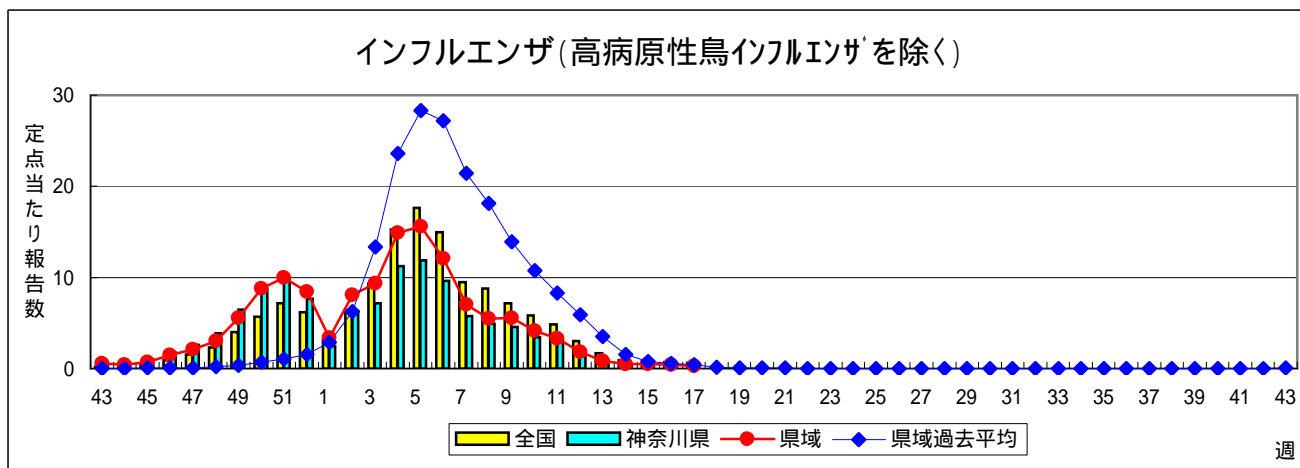
TEL:0467-83-4400(代表)(内線 2112)

FAX:0467-89-5211(企画情報部)

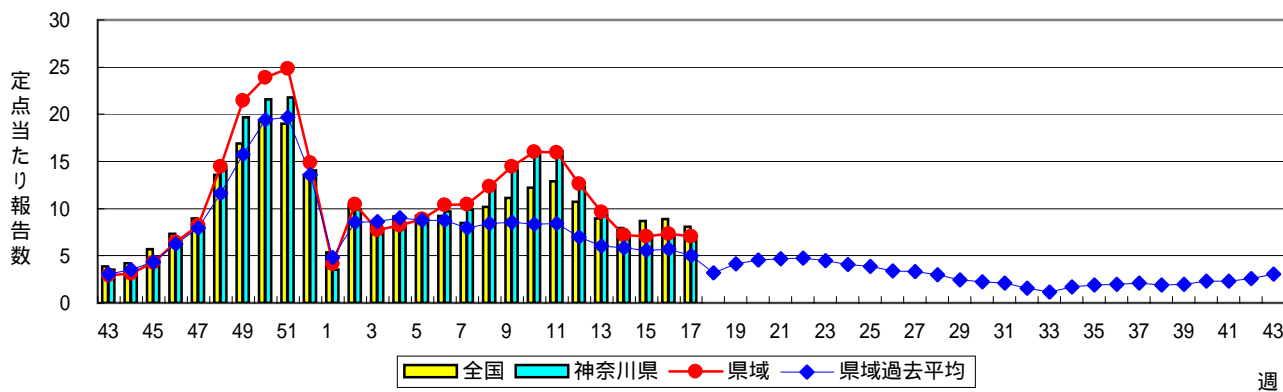
# 感染症発生動向調査：週報対象疾患の時系列グラフ

疾患名の括弧書きは、一般名称であり、正式名称ではありません。

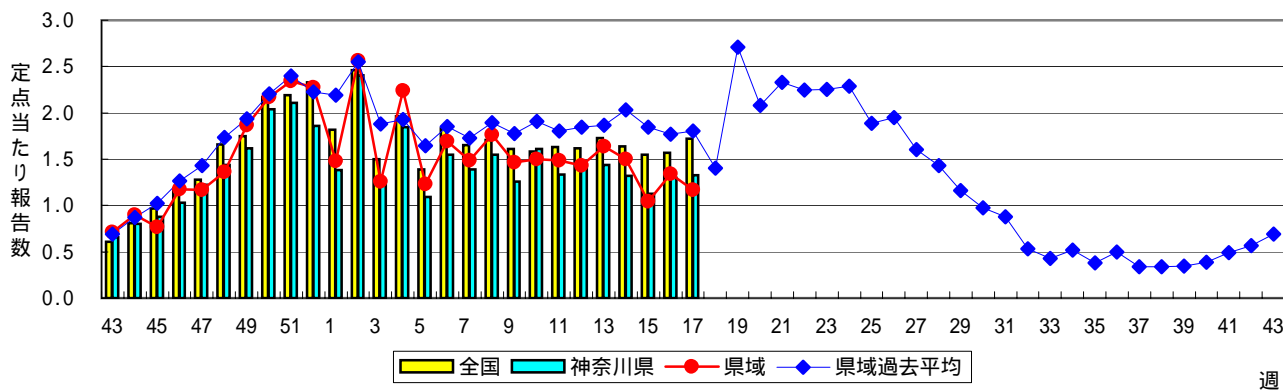
神奈川県&県域(横浜市・川崎市を除く)のデータです。



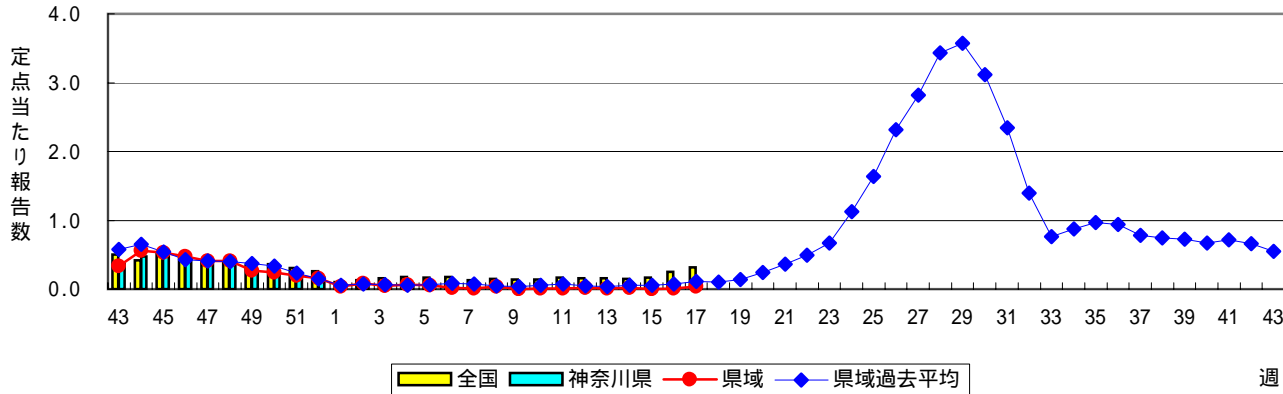
### 感染性胃腸炎



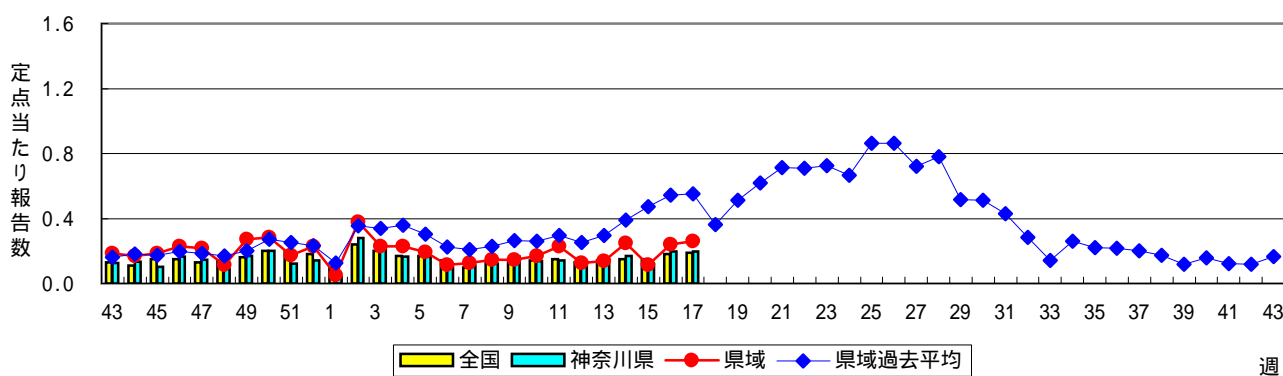
### 水痘(水ぼうそう)



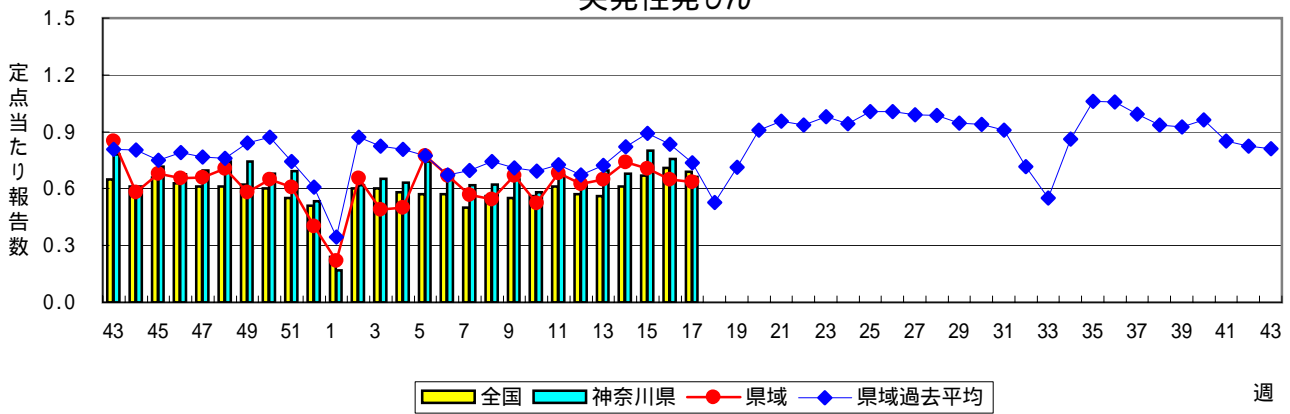
### 手足口病



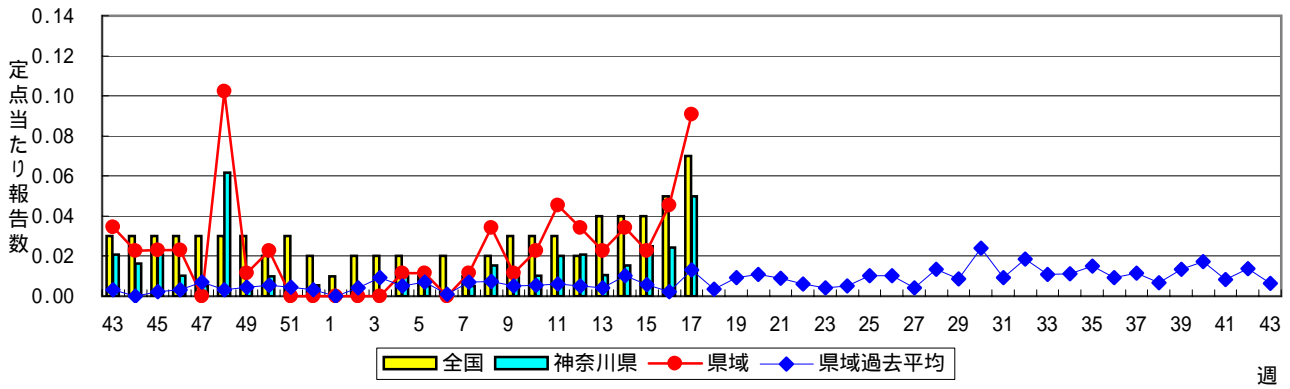
### 伝染性紅斑(リンゴ病)



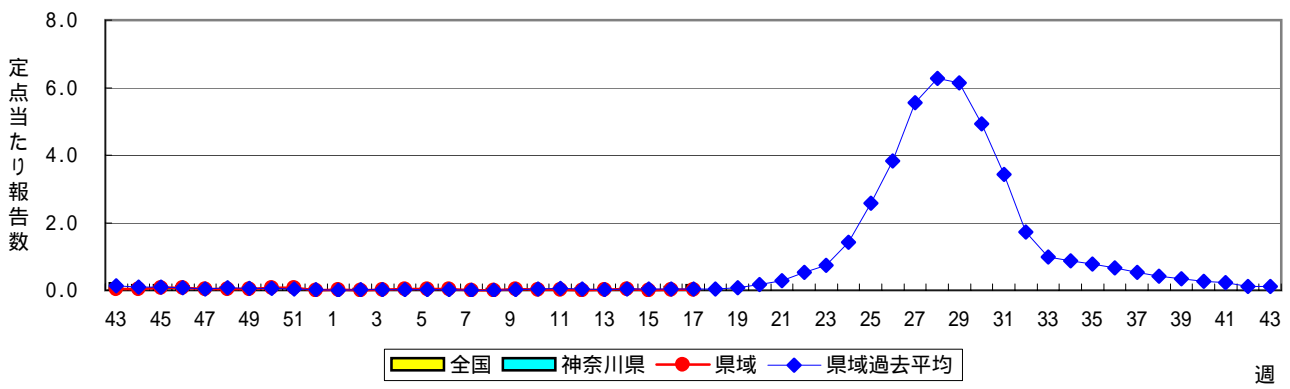
### 突発性発しん



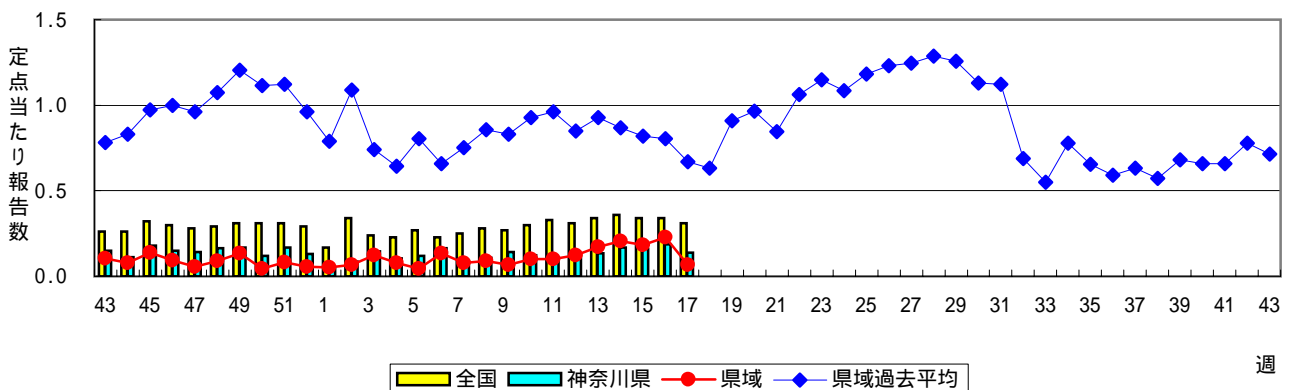
### 百日咳



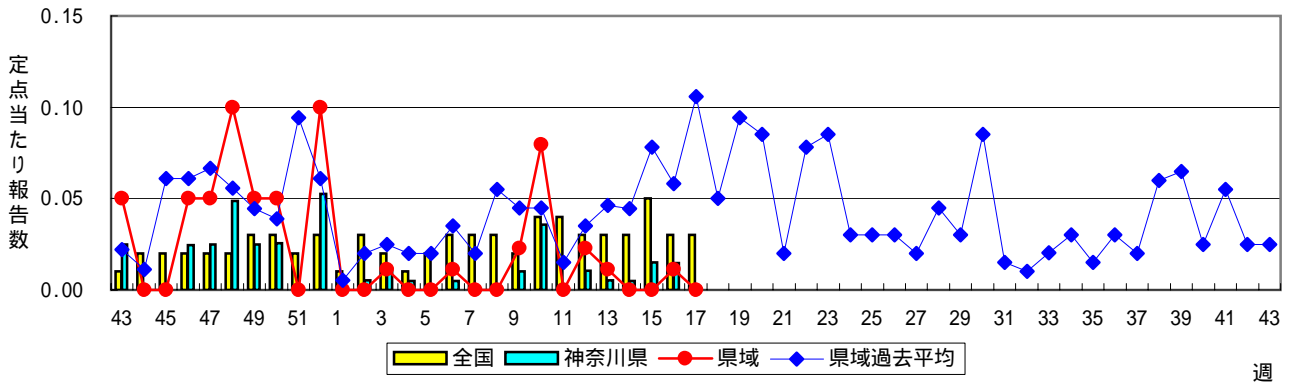
### ヘルパンギーナ



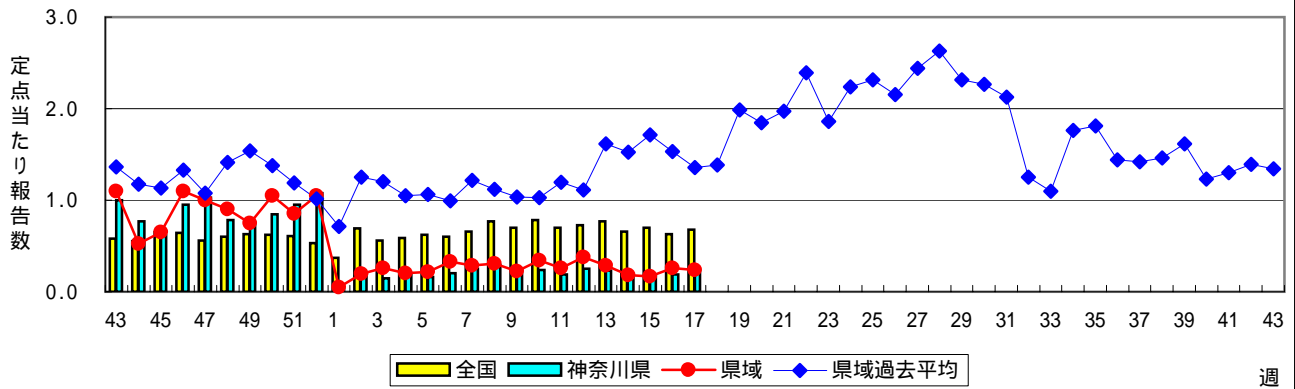
### 流行性耳下腺炎(おたふくかぜ)



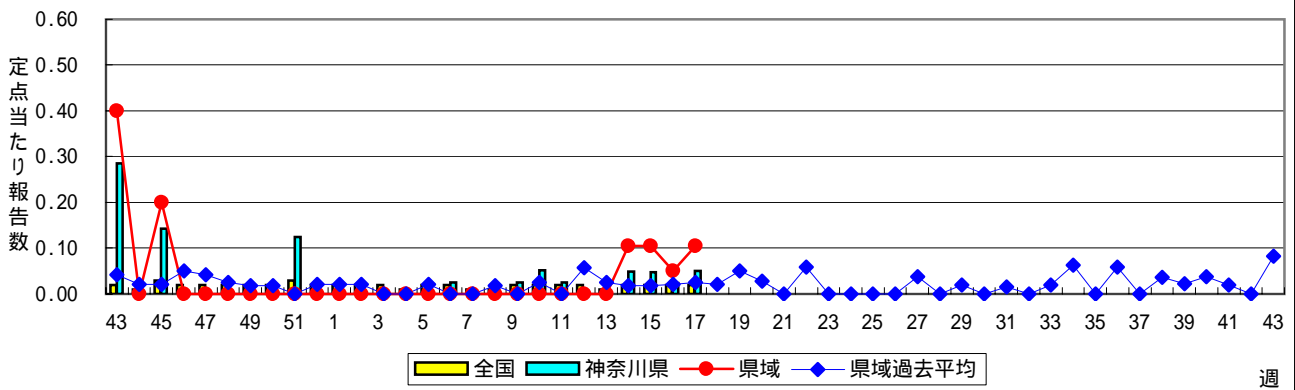
### 急性出血性結膜炎



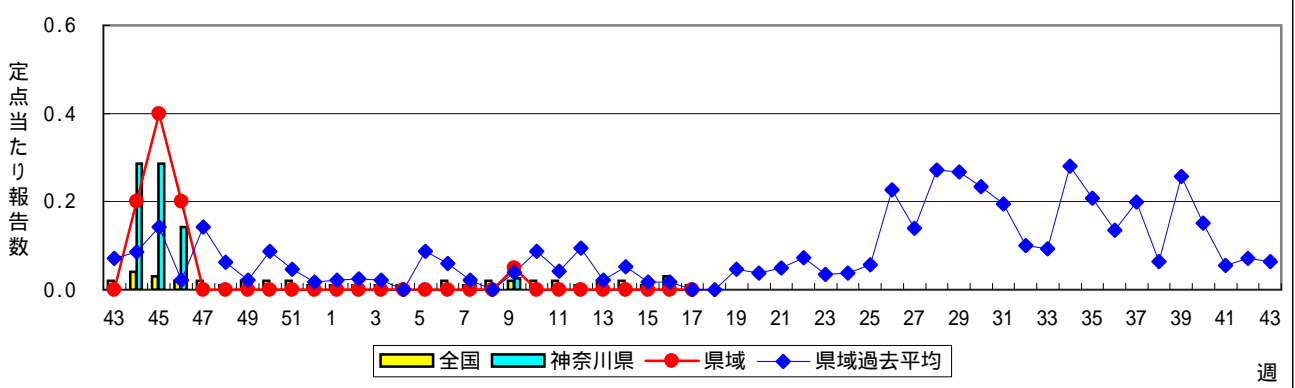
### 流行性角結膜炎



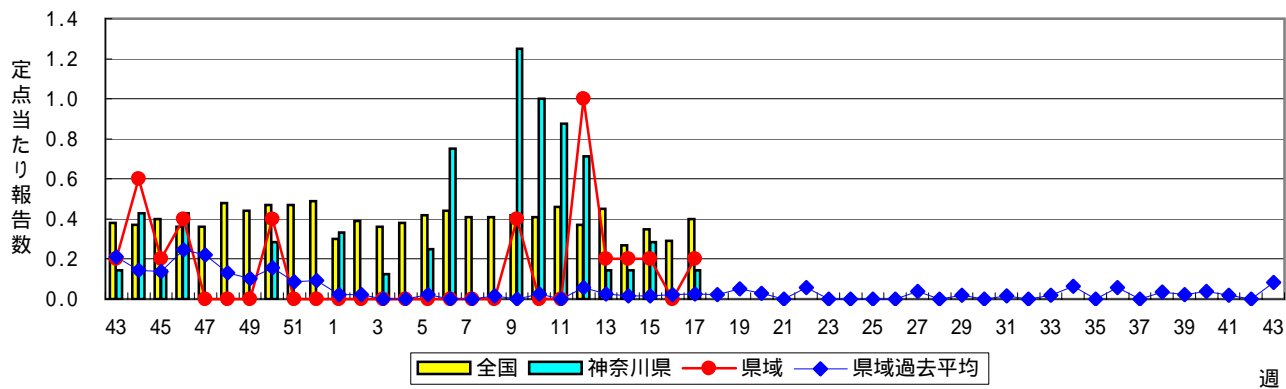
### 細菌性髄膜炎



### 無菌性髄膜炎



### マイコプラズマ肺炎



### クラミジア肺炎(オウム病を除く)

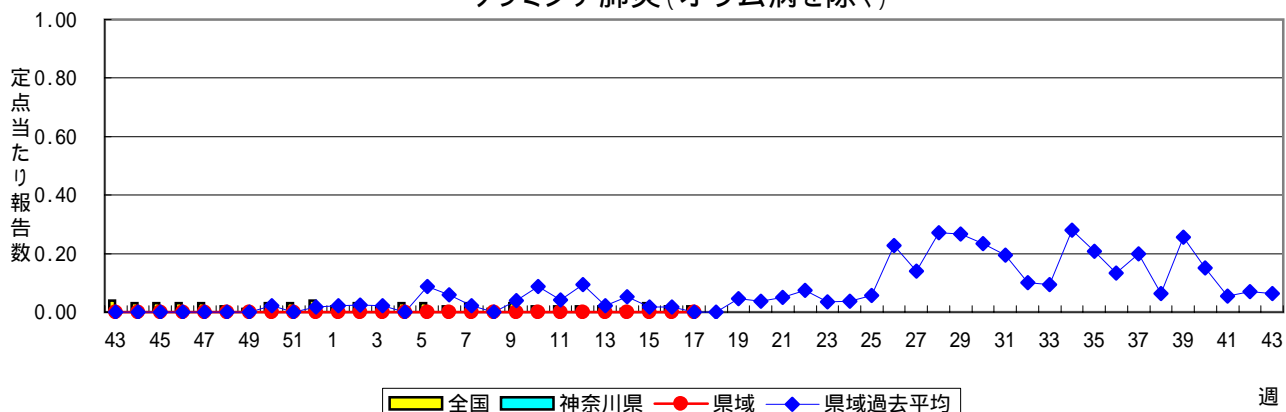


表1 報告数・定点当たり報告数 疾病、政令市・保健所別 (その1)

2008年17週(04月21日～04月27日)

神奈川県	インフルエンザ (高病原性鳥インフルエンザを除く)		RSウイルス感染症		咽頭結膜熱		A群溶血性レンサ球菌咽頭炎		感染性胃腸炎	
	報告数	定点当たり	報告数	定点当たり	報告数	定点当たり	報告数	定点当たり	報告数	定点当たり
全県	124	0.41	8	0.04	47	0.23	547	2.72	1,365	6.79
横浜市	63	0.54	7	0.09	17	0.21	239	2.95	477	5.89
川崎市	23	0.44	-	-	12	0.38	93	2.91	266	8.31
県域 (横浜市、川崎市を除く)	38	0.28	1	0.01	18	0.20	215	2.44	622	7.07
横須賀市	-	-	1	0.10	-	-	9	0.90	21	2.10
相模原市	3	0.16	-	-	2	0.13	12	0.80	122	8.13
藤沢市	8	0.57	-	-	4	0.44	27	3.00	26	2.89
平塚	7	0.64	-	-	2	0.29	13	1.86	13	1.86
鎌倉	3	0.33	-	-	-	-	46	9.20	36	7.20
小田原	3	0.30	-	-	2	0.33	22	3.67	77	12.83
三崎	-	-	-	-	-	-	5	2.50	8	4.00
厚木	2	0.12	-	-	2	0.18	34	3.09	123	11.18
足柄上	2	0.40	-	-	-	-	1	0.33	19	6.33
秦野	-	-	-	-	5	0.83	28	4.67	65	10.83
大和	1	0.09	-	-	-	-	11	1.57	59	8.43
茅ヶ崎	9	0.82	-	-	1	0.14	7	1.00	53	7.57

神奈川県	水痘		手足口病		伝染性紅斑		突発性発しん		百日咳	
	報告数	定点当たり	報告数	定点当たり	報告数	定点当たり	報告数	定点当たり	報告数	定点当たり
全県	267	1.33	17	0.08	40	0.20	133	0.66	10	0.05
横浜市	109	1.35	7	0.09	12	0.15	51	0.63	1	0.01
川崎市	55	1.72	7	0.22	5	0.16	26	0.81	1	0.03
県域 (横浜市、川崎市を除く)	103	1.17	3	0.03	23	0.26	56	0.64	8	0.09
横須賀市	10	1.00	-	-	-	-	2	0.20	-	-
相模原市	17	1.13	-	-	3	0.20	18	1.20	-	-
藤沢市	5	0.56	-	-	1	0.11	9	1.00	-	-
平塚	13	1.86	2	0.29	6	0.86	3	0.43	-	-
鎌倉	2	0.40	-	-	1	0.20	1	0.20	-	-
小田原	4	0.67	-	-	9	1.50	4	0.67	3	0.50
三崎	-	-	-	-	-	-	-	-	-	-
厚木	21	1.91	1	0.09	2	0.18	2	0.18	-	-
足柄上	1	0.33	-	-	-	-	3	1.00	-	-
秦野	5	0.83	-	-	1	0.17	4	0.67	-	-
大和	8	1.14	-	-	-	-	3	0.43	-	-
茅ヶ崎	17	2.43	-	-	-	-	7	1.00	5	0.71

神奈川県	ヘルパンギーナ		流行性耳下腺炎		急性出血性結膜炎		流行性角結膜炎		細菌性髄膜炎	
	報告数	定点当たり	報告数	定点当たり	報告数	定点当たり	報告数	定点当たり	報告数	定点当たり
全県	6	0.03	28	0.14	-	-	46	1.15	2	0.29
横浜市	3	0.04	17	0.21	-	-	16	1.14	-	-
川崎市	1	0.03	5	0.16	-	-	9	1.29	-	-
県域 (横浜市、川崎市を除く)	2	0.02	6	0.07	-	-	21	1.11	2	0.40
横須賀市	-	-	-	-	-	-	-	-	-	-
相模原市	2	0.13	5	0.33	-	-	4	1.00	-	-
藤沢市	-	-	-	-	-	-	-	-	2	2.00
平塚	-	-	-	-	-	-	2	1.00	-	-
鎌倉	-	-	1	0.20	-	-	3	3.00	...	...
小田原	-	-	-	-	-	-	-	-	...	...
三崎	-	-	-	-	...	...	...	...	...	...
厚木	-	-	-	-	-	-	12	4.00	-	-
足柄上	-	-	-	-	...	...	...	...	...	...
秦野	-	-	-	-	-	-	-	-	...	...
大和	-	-	-	-	-	-	-	-	...	...
茅ヶ崎	-	-	-	-	-	-	-	-	...	...

表1 報告数・定点当たり報告数 疾病、政令市・保健所別 (その2)

2008年17週(04月21日～04月27日)

神奈川県	無菌性髄膜炎		マイコプラズマ肺炎		クラミジア肺炎 (オウム病を除く)	
	報告数	定点当たり	報告数	定点当たり	報告数	定点当たり
全県	-	-	1	0.14	-	-
横浜市	-	-	-	-	-	-
川崎市	-	-	-	-	-	-
県域 (横浜市、川崎市を除く)	-	-	1	0.20	-	-
横須賀市	-	-	-	-	-	-
相模原市	-	-	-	-	-	-
藤沢市	-	-	1	1.00	-	-
平塚	-	-	-	-	-	-
鎌倉	...	...	...	...	...	...
小田原	...	...	...	...	...	...
三崎	...	...	...	...	...	...
厚木	-	-	-	-	-	-
足柄上	...	...	...	...	...	...
秦野	...	...	...	...	...	...
大和	...	...	...	...	...	...
茅ヶ崎	...	...	...	...	...	...





表2 報告数・定点当たり報告数、疾病・年齢階級別 (その2)

2008年17週(04月21日 - 04月27日)

インフルエンザ定点		項目	9	10-14	15-19	20-29	30-39	40-49	50-59	60-69	70-79	80歳以上
インフルエンザ (高病原性鳥インフルエンザを除く)	全国	報告数	143	396	215	184	253	119	74	32	28	21
		定点当たり	0.03	0.08	0.05	0.04	0.05	0.03	0.02	0.01	0.01	-
	県域	報告数	-	5	2	7	6	2	1	1	-	-
		定点当たり	-	0.04	0.01	0.05	0.04	0.01	0.01	0.01	-	-

小児科定点		項目	9	10-14	15-19	20歳以上
RSウイルス感染症	全国	報告数	1	-	-	1
		定点当たり	-	-	-	-
	県域	報告数	-	-	-	-
		定点当たり	-	-	-	-
咽頭結膜熱	全国	報告数	15	31	2	18
		定点当たり	-	0.01	-	0.01
	県域	報告数	-	-	-	1
		定点当たり	-	-	-	0.01
A群溶血性レンサ球菌咽頭炎	全国	報告数	390	660	50	334
		定点当たり	0.13	0.22	0.02	0.11
	県域	報告数	20	36	3	6
		定点当たり	0.23	0.41	0.03	0.07
感染性胃腸炎	全国	報告数	847	1,771	323	1,919
		定点当たり	0.28	0.59	0.11	0.64
	県域	報告数	27	59	8	87
		定点当たり	0.31	0.67	0.09	0.99
水痘	全国	報告数	48	94	12	23
		定点当たり	0.02	0.03	-	0.01
	県域	報告数	1	5	-	-
		定点当たり	0.01	0.06	-	-
手足口病	全国	報告数	2	2	-	6
		定点当たり	-	-	-	-
	県域	報告数	-	-	-	-
		定点当たり	-	-	-	-
伝染性紅斑	全国	報告数	35	44	4	8
		定点当たり	0.01	0.01	-	-
	県域	報告数	3	1	-	-
		定点当たり	0.03	0.01	-	-
突発性発しん	全国	報告数	-	1	-	1
		定点当たり	-	-	-	-
	県域	報告数	-	-	-	-
		定点当たり	-	-	-	-
百日咳	全国	報告数	10	44	9	85
		定点当たり	-	0.01	-	0.03
	県域	報告数	-	1	-	3
		定点当たり	-	0.01	-	0.03
ヘルパンギーナ	全国	報告数	1	5	1	3
		定点当たり	-	-	-	-
	県域	報告数	-	-	-	-
		定点当たり	-	-	-	-
流行性耳下腺炎	全国	報告数	53	56	9	19
		定点当たり	0.02	0.02	-	0.01
	県域	報告数	-	-	-	-
		定点当たり	-	-	-	-

眼科定点		項目	9	10-14	15-19	20-29	30-39	40-49	50-59	60-69	70歳以上
急性出血性結膜炎	全国	報告数	1	-	2	3	6	1	2	-	2
		定点当たり	-	-	-	-	0.01	-	-	-	-
	県域	報告数	-	-	-	-	-	-	-	-	-
		定点当たり	-	-	-	-	-	-	-	-	-
流行性角結膜炎	全国	報告数	3	21	17	68	100	63	44	37	18
		定点当たり	-	0.03	0.03	0.10	0.15	0.09	0.07	0.06	0.03
	県域	報告数	-	1	1	2	5	5	2	3	-
		定点当たり	-	0.05	0.05	0.11	0.26	0.26	0.11	0.16	-

基幹定点(週報)		項目	45-49	50-54	55-59	60-64	65-69	70歳以上
細菌性髄膜炎	全国	報告数	-	1	2	-	-	-
		定点当たり	-	-	-	-	-	-
	県域	報告数	-	-	-	-	-	-
		定点当たり	-	-	-	-	-	-
無菌性髄膜炎	全国	報告数	-	-	-	1	-	-
		定点当たり	-	-	-	-	-	-
	県域	報告数	-	-	-	-	-	-
		定点当たり	-	-	-	-	-	-
マイコプラズマ肺炎	全国	報告数	3	1	2	1	1	13
		定点当たり	0.01	-	-	-	-	0.03
	県域	報告数	-	-	-	-	-	-
		定点当たり	-	-	-	-	-	-
クラミジア肺炎 (オウム病を除く)	全国	報告数	-	-	2	1	-	1
		定点当たり	-	-	-	-	-	-
	県域	報告数	-	-	-	-	-	-
		定点当たり	-	-	-	-	-	-

表3 5週前～今週の推移

2008年17週(04月21日～04月27日)

\*県域報告数(横浜市、川崎市を除く)

神奈川県域男女合計	項目	5週前	4週前	3週前	2週前	1週前	今週
インフルエンザ (高病原性鳥インフルエンザを除く)	報告数	245	115	65	66	54	38
	定点当たり	1.87	0.88	0.47	0.49	0.40	0.28
RSウイルス感染症	報告数	7	8	1	3	1	1
	定点当たり	0.08	0.09	0.01	0.03	0.01	0.01
咽頭結膜熱	報告数	8	3	13	3	9	18
	定点当たり	0.09	0.03	0.15	0.03	0.10	0.20
A群溶血性レンサ球菌咽頭炎	報告数	177	184	122	159	201	215
	定点当たり	2.01	2.09	1.39	1.81	2.28	2.44
感染性胃腸炎	報告数	1,110	847	632	622	643	622
	定点当たり	12.61	9.63	7.18	7.07	7.31	7.07
水痘	報告数	126	144	132	92	118	103
	定点当たり	1.43	1.64	1.50	1.05	1.34	1.17
手足口病	報告数	2	1	2	-	1	3
	定点当たり	0.02	0.01	0.02	-	0.01	0.03
伝染性紅斑	報告数	11	12	22	10	21	23
	定点当たり	0.13	0.14	0.25	0.11	0.24	0.26
突発性発しん	報告数	55	57	65	62	57	56
	定点当たり	0.63	0.65	0.74	0.70	0.65	0.64
百日咳	報告数	3	2	3	2	4	8
	定点当たり	0.03	0.02	0.03	0.02	0.05	0.09
ヘルパンギーナ	報告数	-	1	4	-	1	2
	定点当たり	-	0.01	0.05	-	0.01	0.02
流行性耳下腺炎	報告数	11	15	18	16	20	6
	定点当たり	0.13	0.17	0.20	0.18	0.23	0.07
急性出血性結膜炎	報告数	2	1	-	-	1	-
	定点当たり	0.11	0.05	-	-	0.05	-
流行性角結膜炎	報告数	33	25	16	15	23	21
	定点当たり	1.74	1.32	0.84	0.79	1.15	1.11
細菌性髄膜炎	報告数	-	-	2	2	1	2
	定点当たり	-	-	0.40	0.40	0.20	0.40
無菌性髄膜炎	報告数	-	-	-	-	-	-
	定点当たり	-	-	-	-	-	-
マイコプラズマ肺炎	報告数	5	1	1	1	-	1
	定点当たり	1.00	0.20	0.20	0.20	-	0.20
クラミジア肺炎 (オウム病を除く)	報告数	-	-	-	-	-	-
	定点当たり	-	-	-	-	-	-