

神奈川県感染症発生情報（週報）

<http://www.eiken.pref.kanagawa.jp/>

平成20年・04週(1月21日～1月27日)

感染症情報センターからのお知らせ

- ・ 「麻しん発生状況」を掲載しました。(2008.1.29更新)
- ・ 神奈川県微生物検査情報第179号を掲載しました。(2007.1.28)
- ・ 神奈川県の感染症発生情報(月報)【12月】を掲載しました。(2008.1.17)
- ・ 「平成18年神奈川県の感染症」を刊行しました。(2008.1.15)
- ・ 麻しん・風しんが全数把握対象疾患に変更になりました。(2007.1.4)
- ・ インフルエンザ情報を掲載しました。
- ・ 集団かぜ発生状況を掲載しました。
- ・ 感染性胃腸炎情報を掲載しました。

注目感染症

<インフルエンザ>

第4週の神奈川県のインフルエンザ患者報告数は3544人(前週2225人)、定点当たり報告数は11.22人(前週7.13人)と前週よりも増加しています。例年、1月以降に流行が本格化することが多いので、手洗い、うがいなどの励行をこころがけましょう。

全数報告疾病(横浜市、川崎市を除く)

<二類感染症>

- ・ 結核8例(肺結核5例、頸部リンパ節結核1例、潜在性結核感染症2例)、推定感染地域は国内8例、年齢群は8歳1例、20歳代1例、30歳代1例、50歳代3例、70歳代1例、80歳代1例でした。

<五類感染症>

- ・ アメーバ赤痢1例(腸管アメーバ症)、推定感染地域は国内でした。
- ・ 麻疹60例(臨床診断例42例、検査診断例18例)、届出保健所は、横須賀市45例、藤沢市3例、平塚1例、鎌倉5例、三崎1例、厚木3例、大和2例、推定感染地域は国内60例、年齢群は10歳未満10例、10歳代31例、20歳代13例、30歳代4例、40歳代1例、50歳代1例、ワクチン接種歴有り7例、不明16例、無し37例でした。

定点週報報告疾病(横浜市、川崎市を除く)

- ・ インフルエンザの定点当たり報告数が、秦野(定点当たり27.30)、厚木(定点当たり24.65)、小田原(定点当たり23.10)、平塚(定点当たり16.55)、茅ヶ崎(定点当たり14.40)、三崎(定点当たり12.00)、大和(定点当たり11.09)、相模原市(定点当たり10.57)、鎌倉(定点当たり10.33)保健所管内で注意報レベルにあります。
- ・ A群溶血性レンサ球菌咽頭炎の定点当たり報告数が、鎌倉(定点当たり5.60)保健所管内で警報レベルにあります。
- ・ 水痘の定点当たり報告数が、秦野(定点当たり4.17)保健所管内で注意報レベルにあります。

神奈川県感染症情報センター

(神奈川県衛生研究所 企画情報部 衛生情報課)

TEL:0467-83-4400(代表)(内線 2112)

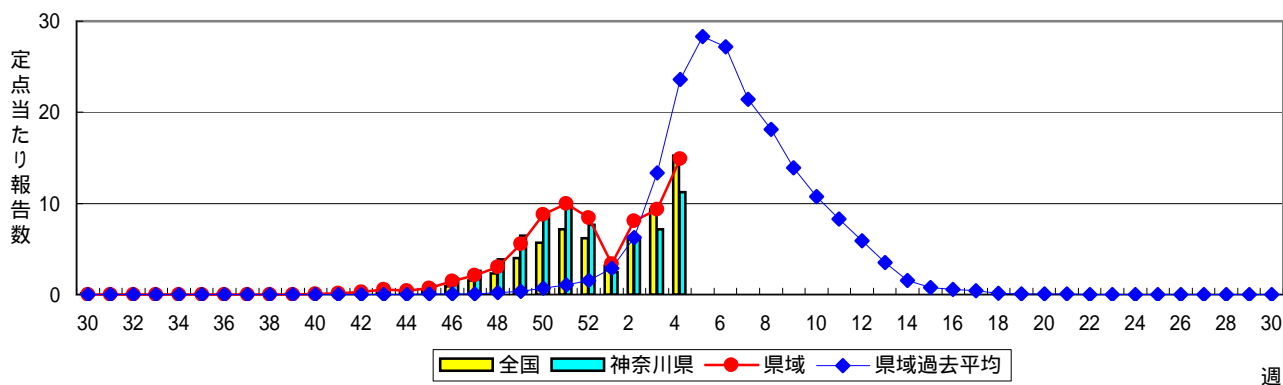
FAX:0467-89-5211(企画情報部)

感染症発生動向調査：週報対象疾患の時系列グラフ

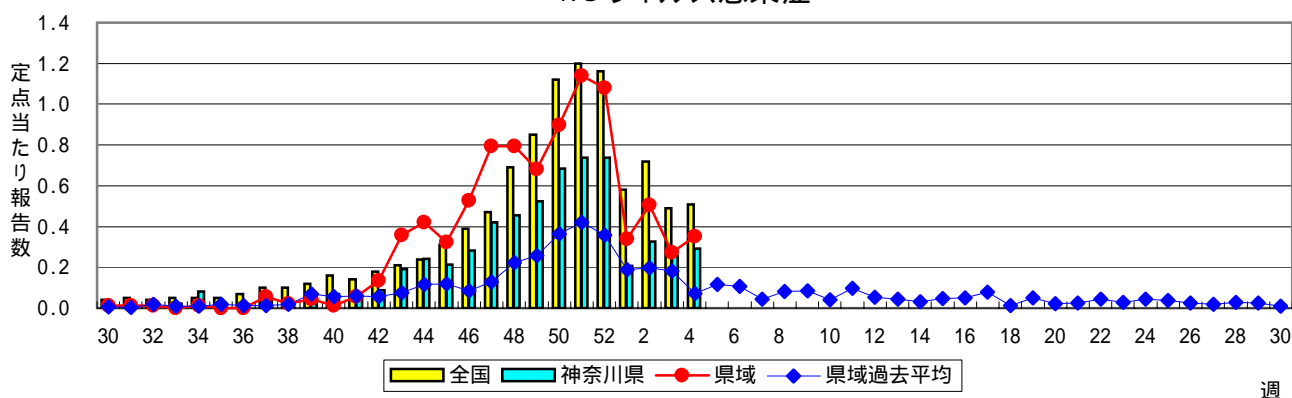
疾患名の括弧書きは、一般名称であり、正式名称ではありません。

神奈川県&県域(横浜市・川崎市を除く)のデータです。

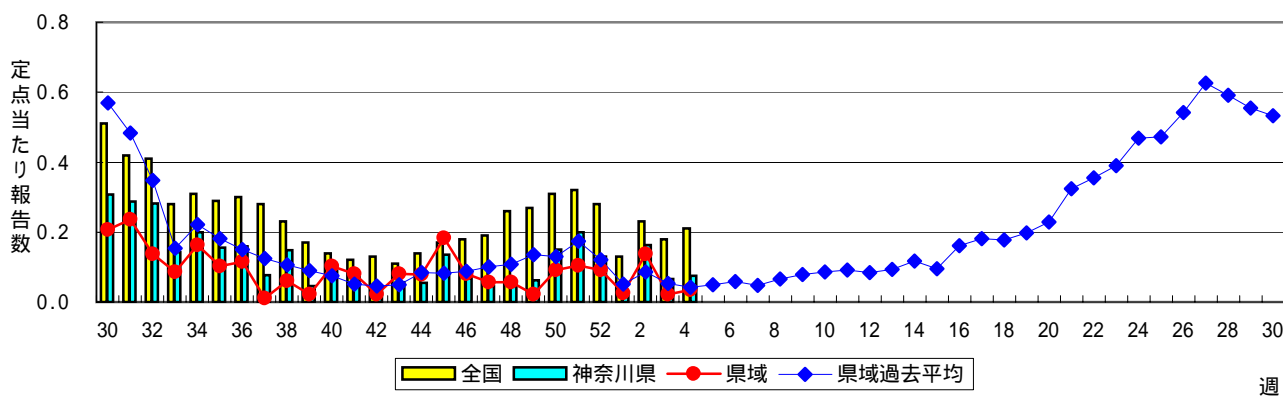
インフルエンザ(高病原性鳥インフルエンザを除く)



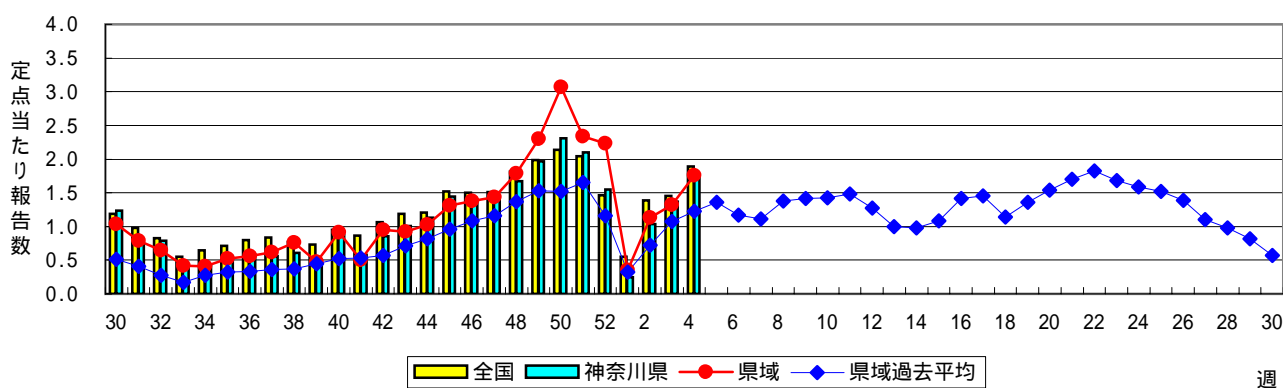
RSウイルス感染症



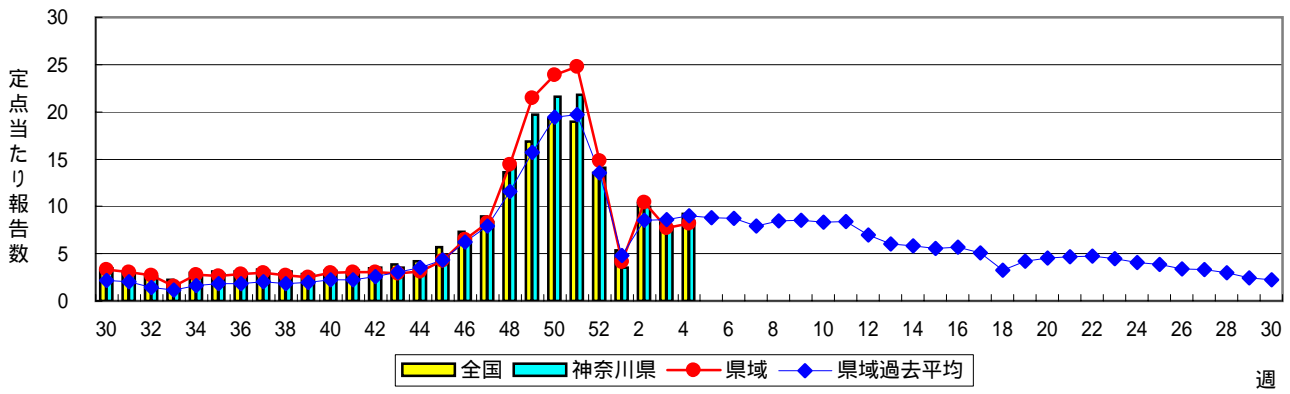
咽頭結膜熱(プール熱)



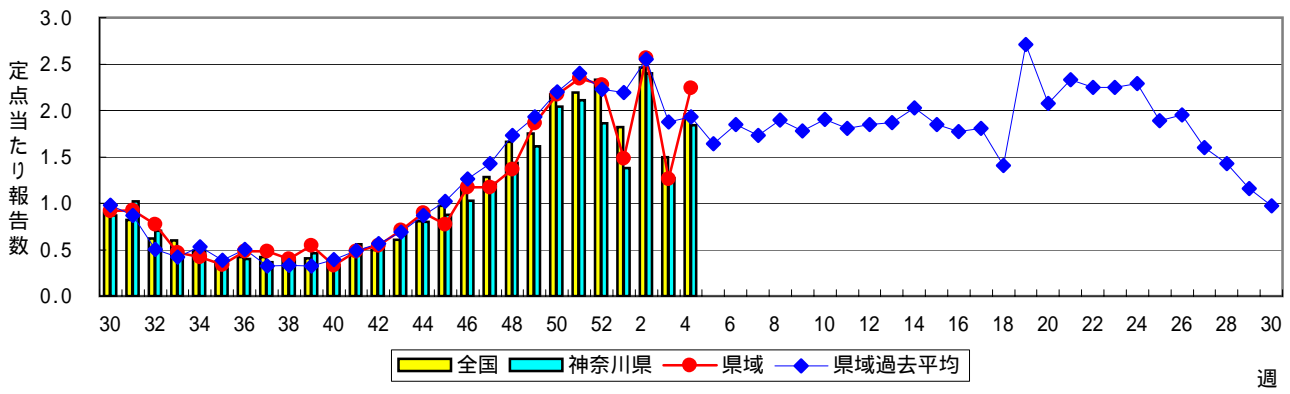
A群溶血性レンサ球菌咽頭炎



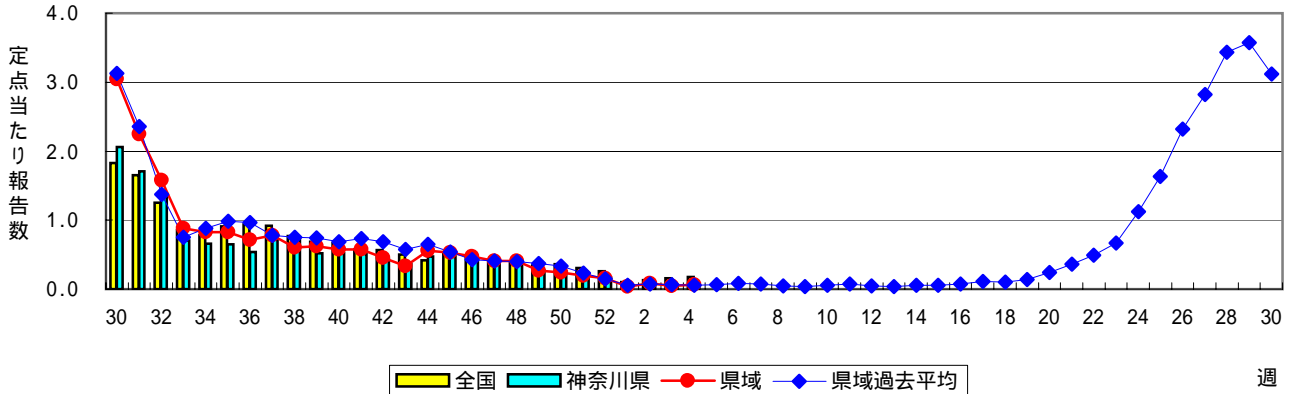
感染性胃腸炎



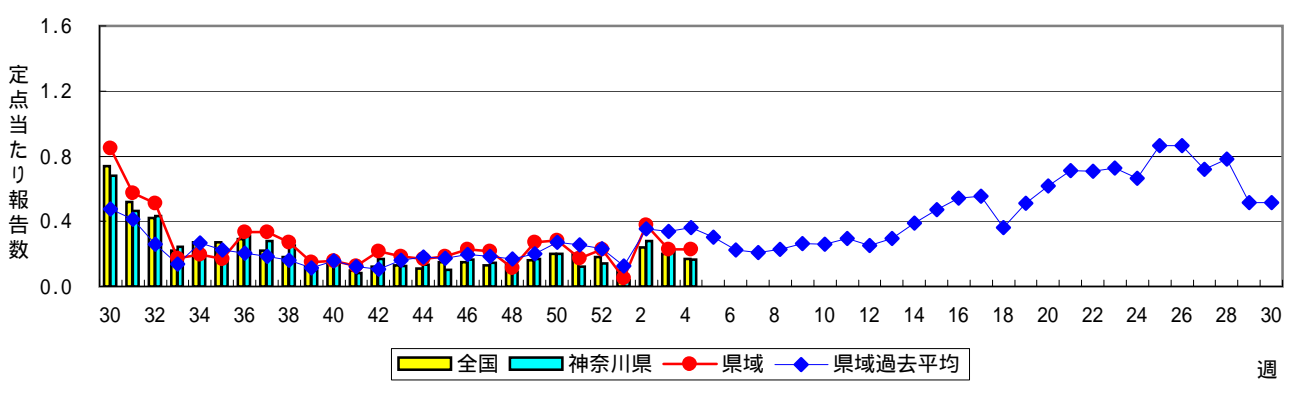
水痘(水ぼうそう)



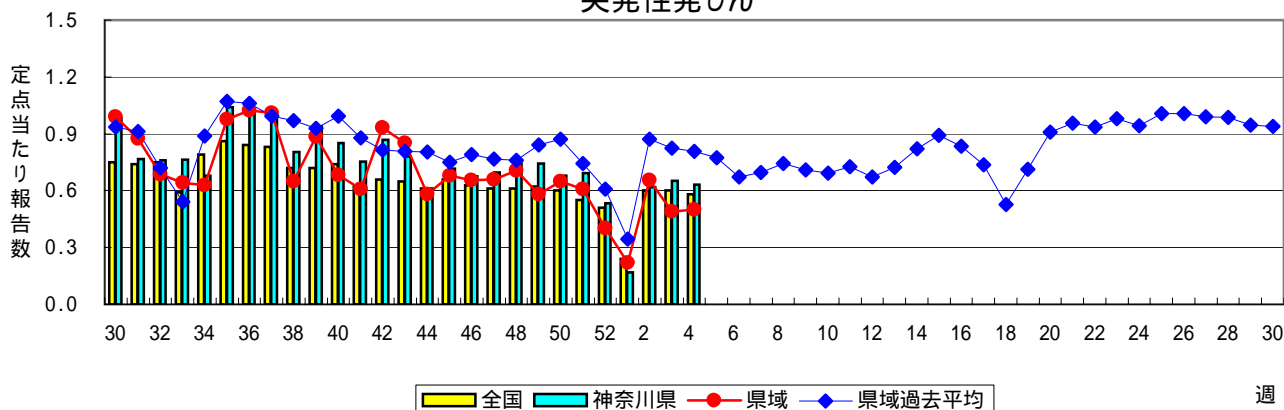
手足口病



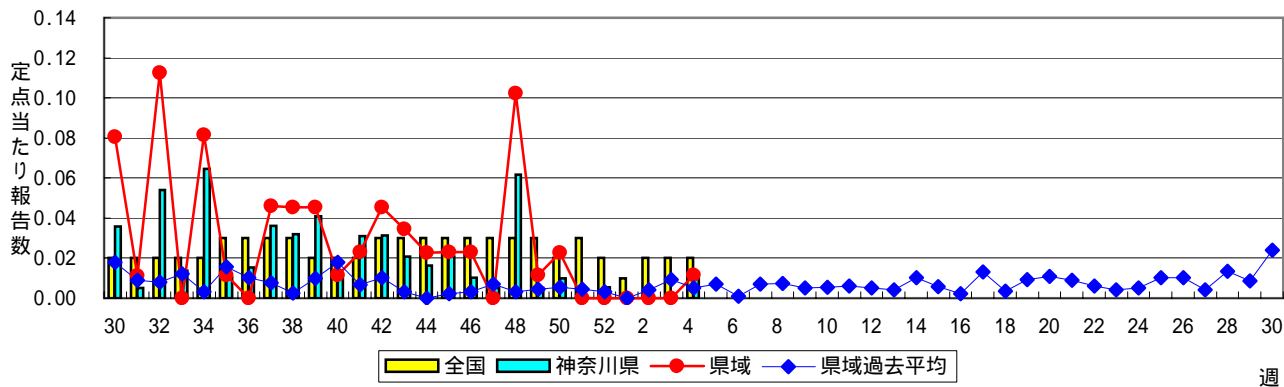
伝染性紅斑(リンゴ病)



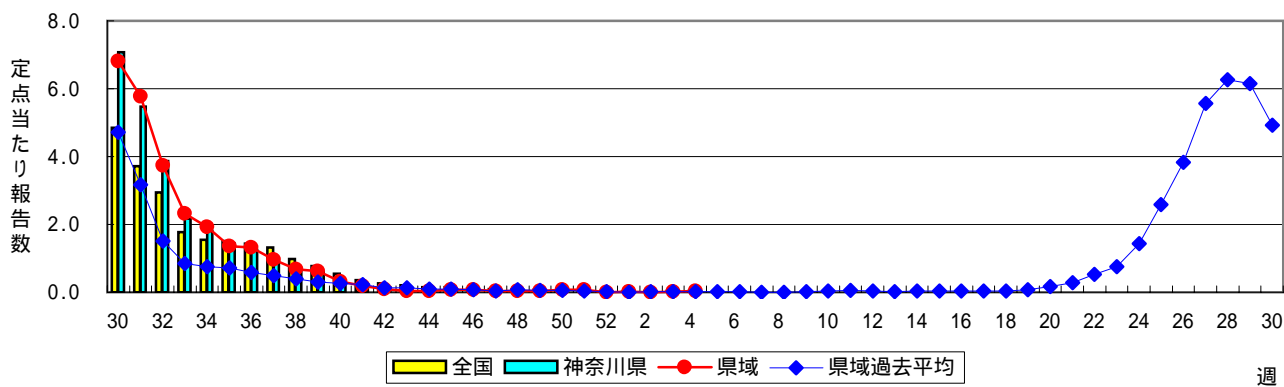
突発性発しん



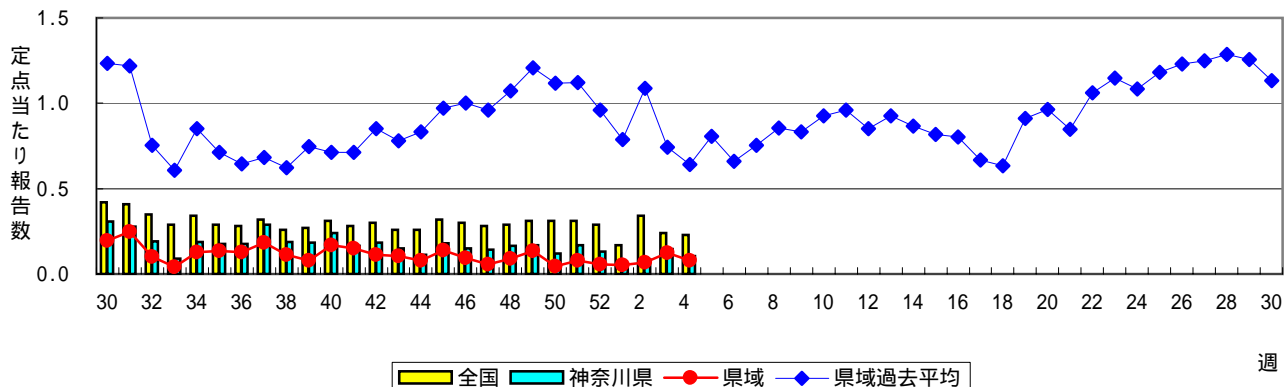
百日咳



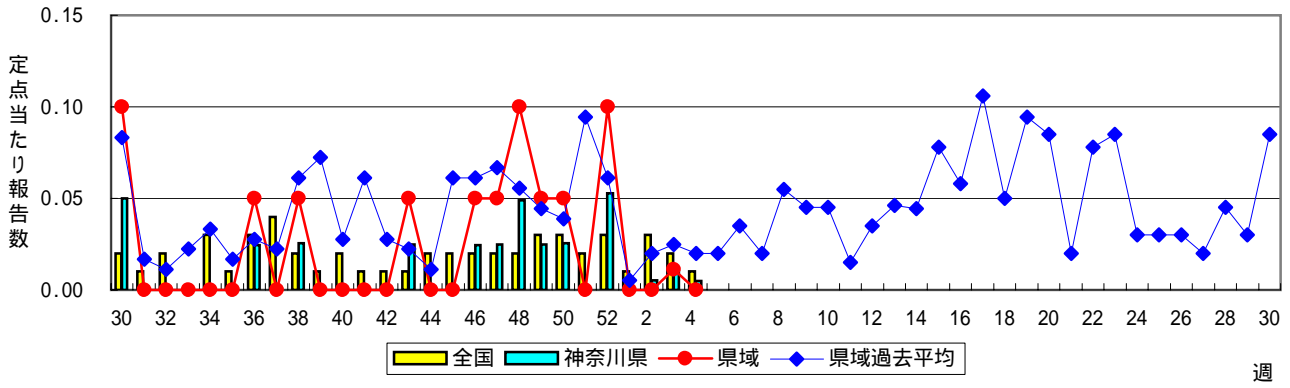
ヘルパンギーナ



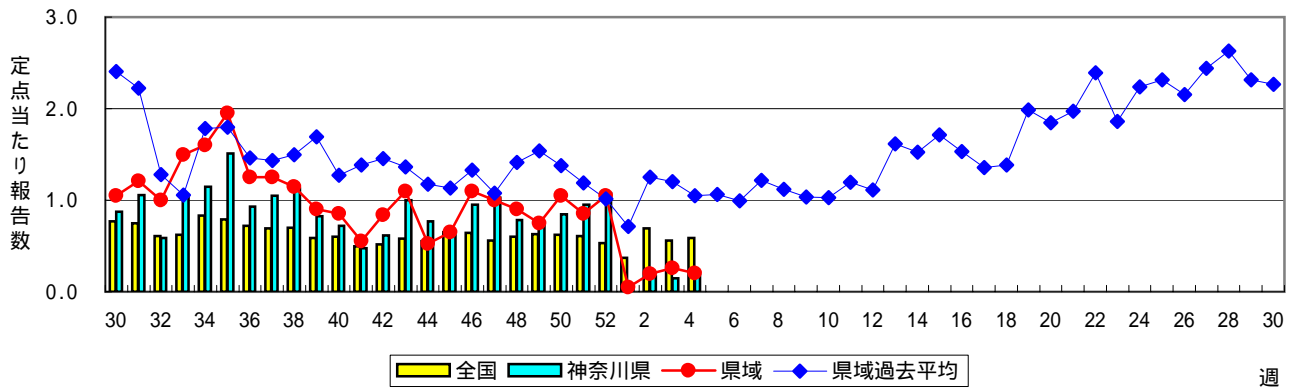
流行性耳下腺炎(おたふくかぜ)



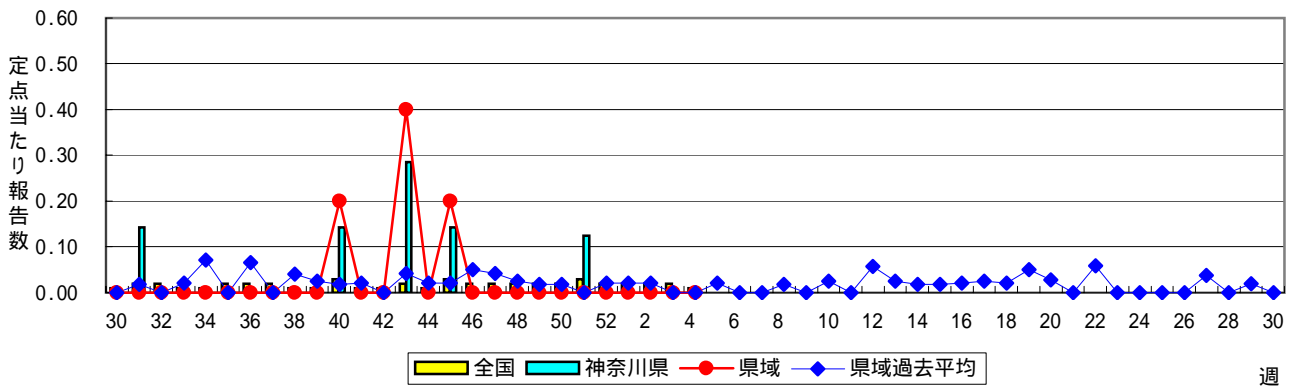
急性出血性結膜炎



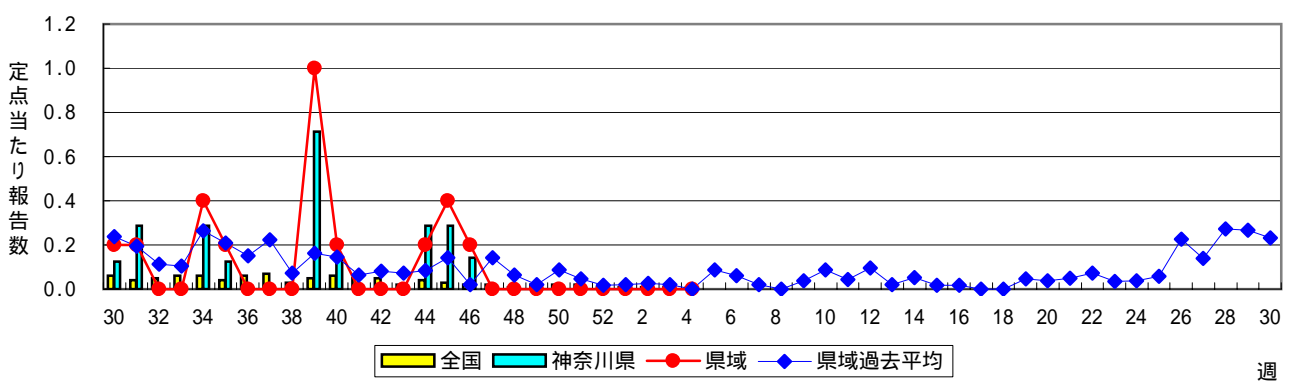
流行性角結膜炎



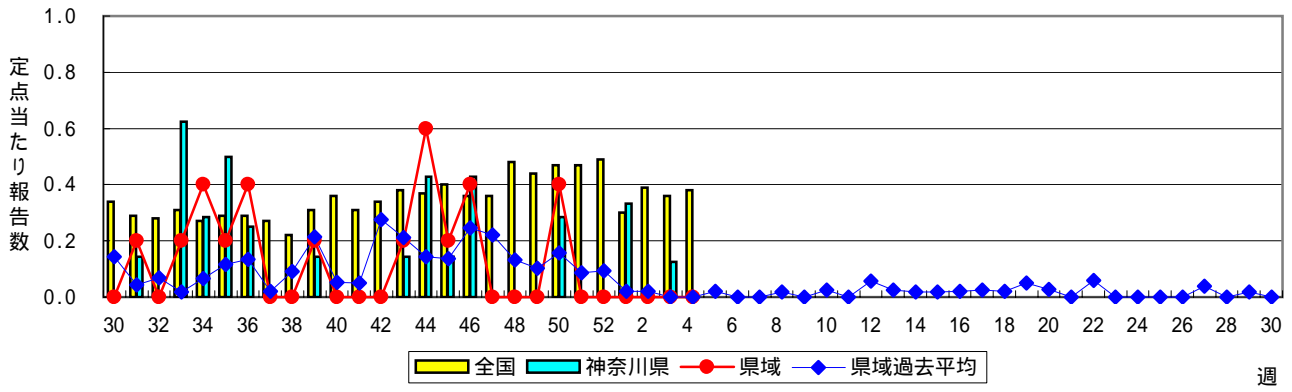
細菌性髄膜炎



無菌性髄膜炎



マイコプラズマ肺炎



クラミジア肺炎(オウム病を除く)

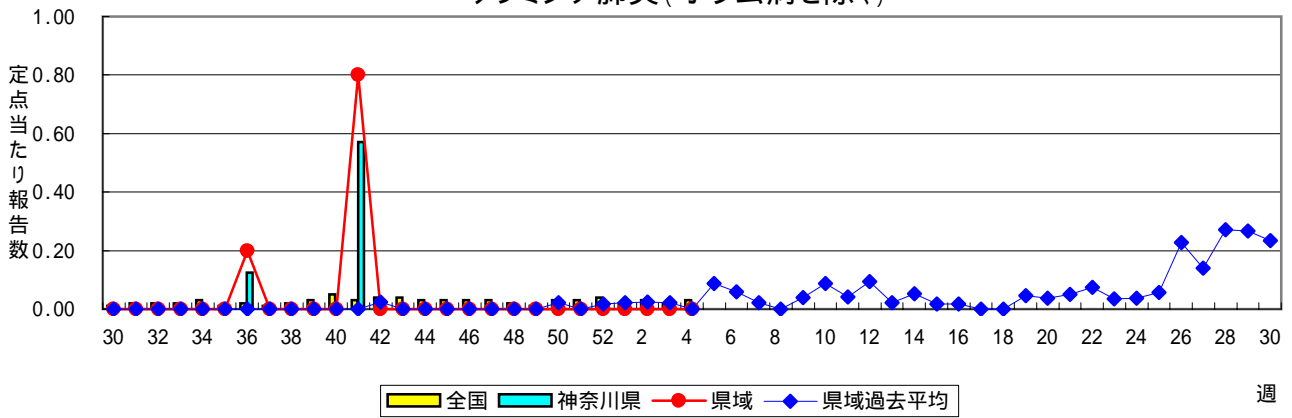


表1 報告数・定点当たり報告数 疾病、政令市・保健所別 (その1)

2008年04週(01月21日～01月27日)

| 神奈川県 | インフルエンザ (高病原性鳥インフルエンザを 除く) | | RSウイルス感染症 | | 咽頭結膜熱 | | A群溶血性レンサ球 菌咽頭炎 | | 感染性胃腸炎 | |
|--------------------|----------------------------------|-------|-----------|-------|-------|-------|-------------------|-------|--------|-------|
| | 報告数 | 定点当たり | 報告数 | 定点当たり | 報告数 | 定点当たり | 報告数 | 定点当たり | 報告数 | 定点当たり |
| 全県 | 3,544 | 11.22 | 58 | 0.29 | 15 | 0.08 | 353 | 1.77 | 1,686 | 8.47 |
| 横浜市 | 1,018 | 8.21 | 6 | 0.08 | 7 | 0.09 | 124 | 1.59 | 635 | 8.14 |
| 川崎市 | 472 | 8.74 | 21 | 0.64 | 5 | 0.15 | 74 | 2.24 | 329 | 9.97 |
| 県域 (横浜市、川崎市を除く) | 2,054 | 14.88 | 31 | 0.35 | 3 | 0.03 | 155 | 1.76 | 722 | 8.20 |
| 横須賀市 | 145 | 9.67 | 8 | 0.80 | - | - | 17 | 1.70 | 23 | 2.30 |
| 相模原市 | 243 | 10.57 | - | - | - | - | 12 | 0.80 | 175 | 11.67 |
| 藤沢市 | 117 | 8.36 | - | - | - | - | 16 | 1.78 | 57 | 6.33 |
| 平塚 | 182 | 16.55 | - | - | - | - | 4 | 0.57 | 21 | 3.00 |
| 鎌倉 | 93 | 10.33 | 6 | 1.20 | - | - | 28 | 5.60 | 36 | 7.20 |
| 小田原 | 231 | 23.10 | 9 | 1.50 | - | - | 3 | 0.50 | 41 | 6.83 |
| 三崎 | 36 | 12.00 | - | - | - | - | - | - | 16 | 8.00 |
| 厚木 | 419 | 24.65 | 7 | 0.64 | 1 | 0.09 | 35 | 3.18 | 116 | 10.55 |
| 足柄上 | 49 | 9.80 | - | - | - | - | - | - | 11 | 3.67 |
| 秦野 | 273 | 27.30 | - | - | 2 | 0.33 | 13 | 2.17 | 55 | 9.17 |
| 大和 | 122 | 11.09 | - | - | - | - | 19 | 2.71 | 79 | 11.29 |
| 茅ヶ崎 | 144 | 14.40 | 1 | 0.14 | - | - | 8 | 1.14 | 92 | 13.14 |

| 神奈川県 | 水痘 | | 手足口病 | | 伝染性紅斑 | | 突発性発しん | | 百日咳 | |
|--------------------|-----|-------|------|-------|-------|-------|--------|-------|-----|-------|
| | 報告数 | 定点当たり | 報告数 | 定点当たり | 報告数 | 定点当たり | 報告数 | 定点当たり | 報告数 | 定点当たり |
| 全県 | 367 | 1.84 | 16 | 0.08 | 33 | 0.17 | 126 | 0.63 | 2 | 0.01 |
| 横浜市 | 129 | 1.65 | 5 | 0.06 | 10 | 0.13 | 52 | 0.67 | 1 | 0.01 |
| 川崎市 | 41 | 1.24 | 5 | 0.15 | 3 | 0.09 | 30 | 0.91 | - | - |
| 県域 (横浜市、川崎市を除く) | 197 | 2.24 | 6 | 0.07 | 20 | 0.23 | 44 | 0.50 | 1 | 0.01 |
| 横須賀市 | 25 | 2.50 | 2 | 0.20 | - | - | 1 | 0.10 | - | - |
| 相模原市 | 34 | 2.27 | 1 | 0.07 | 1 | 0.07 | 10 | 0.67 | - | - |
| 藤沢市 | 13 | 1.44 | 1 | 0.11 | 3 | 0.33 | 4 | 0.44 | - | - |
| 平塚 | 12 | 1.71 | - | - | 3 | 0.43 | 3 | 0.43 | - | - |
| 鎌倉 | 6 | 1.20 | - | - | 3 | 0.60 | 3 | 0.60 | - | - |
| 小田原 | 21 | 3.50 | - | - | 5 | 0.83 | 2 | 0.33 | - | - |
| 三崎 | - | - | - | - | - | - | - | - | - | - |
| 厚木 | 28 | 2.55 | 1 | 0.09 | 1 | 0.09 | 6 | 0.55 | - | - |
| 足柄上 | 1 | 0.33 | - | - | - | - | 3 | 1.00 | - | - |
| 秦野 | 25 | 4.17 | 1 | 0.17 | - | - | 4 | 0.67 | - | - |
| 大和 | 9 | 1.29 | - | - | 2 | 0.29 | 2 | 0.29 | 1 | 0.14 |
| 茅ヶ崎 | 23 | 3.29 | - | - | 2 | 0.29 | 6 | 0.86 | - | - |

| 神奈川県 | ヘルパンギーナ | | 流行性耳下腺炎 | | 急性出血性結膜炎 | | 流行性角結膜炎 | | 細菌性髄膜炎 | |
|--------------------|---------|-------|---------|-------|----------|-------|---------|-------|--------|-------|
| | 報告数 | 定点当たり | 報告数 | 定点当たり | 報告数 | 定点当たり | 報告数 | 定点当たり | 報告数 | 定点当たり |
| 全県 | 6 | 0.03 | 21 | 0.11 | 1 | 0.03 | 36 | 0.90 | - | - |
| 横浜市 | 1 | 0.01 | 10 | 0.13 | - | - | 10 | 0.77 | - | - |
| 川崎市 | 2 | 0.06 | 4 | 0.12 | 1 | 0.14 | 8 | 1.14 | - | - |
| 県域 (横浜市、川崎市を除く) | 3 | 0.03 | 7 | 0.08 | - | - | 18 | 0.90 | - | - |
| 横須賀市 | - | - | - | - | - | - | 8 | 4.00 | - | - |
| 相模原市 | - | - | 3 | 0.20 | - | - | 4 | 1.00 | - | - |
| 藤沢市 | 1 | 0.11 | 1 | 0.11 | - | - | - | - | - | - |
| 平塚 | 1 | 0.14 | - | - | - | - | 1 | 0.50 | - | - |
| 鎌倉 | - | - | 1 | 0.20 | - | - | - | - | ... | ... |
| 小田原 | - | - | - | - | - | - | - | - | ... | ... |
| 三崎 | - | - | - | - | ... | ... | ... | ... | ... | ... |
| 厚木 | - | - | 1 | 0.09 | - | - | 5 | 1.67 | - | - |
| 足柄上 | - | - | - | - | ... | ... | ... | ... | ... | ... |
| 秦野 | 1 | 0.17 | - | - | - | - | - | - | ... | ... |
| 大和 | - | - | 1 | 0.14 | - | - | - | - | ... | ... |
| 茅ヶ崎 | - | - | - | - | - | - | - | - | ... | ... |

表1 報告数・定点当たり報告数 疾病、政令市・保健所別 (その2)

2008年04週(01月21日～01月27日)

| 神奈川県 | 無菌性髄膜炎 | | マイコプラズマ肺炎 | | クラミジア肺炎 (オウム病を除く) | |
|--------------------|--------|-------|-----------|-------|----------------------|-------|
| | 報告数 | 定点当たり | 報告数 | 定点当たり | 報告数 | 定点当たり |
| 全県 | - | - | - | - | - | - |
| 横浜市 | - | - | - | - | - | - |
| 川崎市 | - | - | - | - | - | - |
| 県域 (横浜市、川崎市を除く) | - | - | - | - | - | - |
| 横須賀市 | - | - | - | - | - | - |
| 相模原市 | - | - | - | - | - | - |
| 藤沢市 | - | - | - | - | - | - |
| 平塚 | - | - | - | - | - | - |
| 鎌倉 | ... | ... | ... | ... | ... | ... |
| 小田原 | ... | ... | ... | ... | ... | ... |
| 三崎 | ... | ... | ... | ... | ... | ... |
| 厚木 | - | - | - | - | - | - |
| 足柄上 | ... | ... | ... | ... | ... | ... |
| 秦野 | ... | ... | ... | ... | ... | ... |
| 大和 | ... | ... | ... | ... | ... | ... |
| 茅ヶ崎 | ... | ... | ... | ... | ... | ... |

表2 報告数・定点当たり報告数、疾病・年齢階級別 (その2)

2008年04週(01月21日～01月27日)

| インフルエンザ定点 | | 項目 | 9 | 10-14 | 15-19 | 20-29 | 30-39 | 40-49 | 50-59 | 60-69 | 70-79 | 80歳以上 |
|------------------------------|----|-------|-------|--------|-------|-------|-------|-------|-------|-------|-------|-------|
| インフルエンザ (高病原性鳥インフルエンザを除く) | 全国 | 報告数 | 4,910 | 10,550 | 2,018 | 3,317 | 5,088 | 2,405 | 885 | 452 | 209 | 80 |
| | | 定点当たり | 1.03 | 2.21 | 0.42 | 0.69 | 1.06 | 0.50 | 0.19 | 0.09 | 0.04 | 0.02 |
| | 県域 | 報告数 | 129 | 292 | 49 | 116 | 124 | 57 | 21 | 10 | 3 | 4 |
| | | 定点当たり | 0.93 | 2.12 | 0.36 | 0.84 | 0.90 | 0.41 | 0.15 | 0.07 | 0.02 | 0.03 |

| 小児科定点 | | 項目 | 9 | 10-14 | 15-19 | 20歳以上 |
|---------------|----|-------|-------|-------|-------|-------|
| RSウイルス感染症 | 全国 | 報告数 | 1 | 2 | - | 3 |
| | | 定点当たり | - | - | - | - |
| | 県域 | 報告数 | - | - | - | - |
| | | 定点当たり | - | - | - | - |
| 咽頭結膜熱 | 全国 | 報告数 | 14 | 23 | 4 | 18 |
| | | 定点当たり | - | 0.01 | - | 0.01 |
| | 県域 | 報告数 | - | - | - | 1 |
| | | 定点当たり | - | - | - | 0.01 |
| A群溶血性レンサ球菌咽頭炎 | 全国 | 報告数 | 311 | 499 | 39 | 216 |
| | | 定点当たり | 0.10 | 0.17 | 0.01 | 0.07 |
| | 県域 | 報告数 | 12 | 17 | 1 | 7 |
| | | 定点当たり | 0.14 | 0.19 | 0.01 | 0.08 |
| 感染性胃腸炎 | 全国 | 報告数 | 1,141 | 3,241 | 819 | 3,863 |
| | | 定点当たり | 0.38 | 1.07 | 0.27 | 1.28 |
| | 県域 | 報告数 | 22 | 88 | 23 | 121 |
| | | 定点当たり | 0.25 | 1.00 | 0.26 | 1.38 |
| 水痘 | 全国 | 報告数 | 42 | 94 | 12 | 32 |
| | | 定点当たり | 0.01 | 0.03 | - | 0.01 |
| | 県域 | 報告数 | 2 | 6 | - | - |
| | | 定点当たり | 0.02 | 0.07 | - | - |
| 手足口病 | 全国 | 報告数 | 2 | 7 | 1 | 1 |
| | | 定点当たり | - | - | - | - |
| | 県域 | 報告数 | - | - | - | - |
| | | 定点当たり | - | - | - | - |
| 伝染性紅斑 | 全国 | 報告数 | 23 | 39 | 1 | 7 |
| | | 定点当たり | 0.01 | 0.01 | - | - |
| | 県域 | 報告数 | 1 | 3 | - | - |
| | | 定点当たり | 0.01 | 0.03 | - | - |
| 突発性発しん | 全国 | 報告数 | - | - | - | - |
| | | 定点当たり | - | - | - | - |
| | 県域 | 報告数 | - | - | - | - |
| | | 定点当たり | - | - | - | - |
| 百日咳 | 全国 | 報告数 | 1 | 6 | - | 25 |
| | | 定点当たり | - | - | - | 0.01 |
| | 県域 | 報告数 | - | - | - | - |
| | | 定点当たり | - | - | - | - |
| ヘルパンギーナ | 全国 | 報告数 | 1 | 2 | 2 | 2 |
| | | 定点当たり | - | - | - | - |
| | 県域 | 報告数 | - | 1 | - | - |
| | | 定点当たり | - | 0.01 | - | - |
| 流行性耳下腺炎 | 全国 | 報告数 | 31 | 54 | 7 | 15 |
| | | 定点当たり | 0.01 | 0.02 | - | - |
| | 県域 | 報告数 | - | 1 | - | - |
| | | 定点当たり | - | 0.01 | - | - |

| 眼科定点 | | 項目 | 9 | 10-14 | 15-19 | 20-29 | 30-39 | 40-49 | 50-59 | 60-69 | 70歳以上 |
|----------|----|-------|---|-------|-------|-------|-------|-------|-------|-------|-------|
| 急性出血性結膜炎 | 全国 | 報告数 | - | - | - | 2 | 1 | 1 | 2 | 1 | 1 |
| | | 定点当たり | - | - | - | - | - | - | - | - | - |
| | 県域 | 報告数 | - | - | - | - | - | - | - | - | - |
| | | 定点当たり | - | - | - | - | - | - | - | - | - |
| 流行性角結膜炎 | 全国 | 報告数 | 2 | 8 | 10 | 63 | 108 | 38 | 50 | 39 | 28 |
| | | 定点当たり | - | 0.01 | 0.01 | 0.09 | 0.16 | 0.06 | 0.07 | 0.06 | 0.04 |
| | 県域 | 報告数 | - | - | - | 3 | 5 | 2 | 3 | 1 | 2 |
| | | 定点当たり | - | - | - | 0.15 | 0.25 | 0.10 | 0.15 | 0.05 | 0.10 |

| 基幹定点(週報) | | 項目 | 45-49 | 50-54 | 55-59 | 60-64 | 65-69 | 70歳以上 |
|----------------------|----|-------|-------|-------|-------|-------|-------|-------|
| 細菌性髄膜炎 | 全国 | 報告数 | - | - | - | 2 | 1 | - |
| | | 定点当たり | - | - | - | - | - | - |
| | 県域 | 報告数 | - | - | - | - | - | - |
| | | 定点当たり | - | - | - | - | - | - |
| 無菌性髄膜炎 | 全国 | 報告数 | - | - | - | - | - | 1 |
| | | 定点当たり | - | - | - | - | - | - |
| | 県域 | 報告数 | - | - | - | - | - | - |
| | | 定点当たり | - | - | - | - | - | - |
| マイコプラズマ肺炎 | 全国 | 報告数 | 2 | 5 | 3 | - | 1 | 9 |
| | | 定点当たり | - | 0.01 | 0.01 | - | - | 0.02 |
| | 県域 | 報告数 | - | - | - | - | - | - |
| | | 定点当たり | - | - | - | - | - | - |
| クラミジア肺炎 (オウム病を除く) | 全国 | 報告数 | - | - | - | - | - | 2 |
| | | 定点当たり | - | - | - | - | - | - |
| | 県域 | 報告数 | - | - | - | - | - | - |
| | | 定点当たり | - | - | - | - | - | - |

表3 5週前～今週の推移

2008年04週(01月21日～01月27日)

*県域報告数(横浜市、川崎市を除く)

| 神奈川県男女合計 | 項目 | 5週前 | 4週前 | 3週前 | 2週前 | 1週前 | 今週 |
|------------------------------|-------|-------|-------|------|-------|-------|-------|
| インフルエンザ (高病原性鳥インフルエンザを除く) | 報告数 | 1,374 | 1,151 | 423 | 1,105 | 1,286 | 2,054 |
| | 定点当たり | 9.96 | 8.40 | 3.38 | 8.07 | 9.32 | 14.88 |
| RSウイルス感染症 | 報告数 | 99 | 94 | 26 | 44 | 24 | 31 |
| | 定点当たり | 1.14 | 1.08 | 0.34 | 0.51 | 0.27 | 0.35 |
| 咽頭結膜熱 | 報告数 | 9 | 8 | 2 | 12 | 2 | 3 |
| | 定点当たり | 0.10 | 0.09 | 0.03 | 0.14 | 0.02 | 0.03 |
| A群溶血性レンサ球菌咽頭炎 | 報告数 | 203 | 194 | 27 | 98 | 116 | 155 |
| | 定点当たり | 2.33 | 2.23 | 0.35 | 1.13 | 1.32 | 1.76 |
| 感染性胃腸炎 | 報告数 | 2,159 | 1,292 | 318 | 910 | 680 | 722 |
| | 定点当たり | 24.82 | 14.85 | 4.13 | 10.46 | 7.73 | 8.20 |
| 水痘 | 報告数 | 204 | 198 | 114 | 223 | 111 | 197 |
| | 定点当たり | 2.34 | 2.28 | 1.48 | 2.56 | 1.26 | 2.24 |
| 手足口病 | 報告数 | 17 | 14 | 3 | 7 | 4 | 6 |
| | 定点当たり | 0.20 | 0.16 | 0.04 | 0.08 | 0.05 | 0.07 |
| 伝染性紅斑 | 報告数 | 15 | 20 | 4 | 33 | 20 | 20 |
| | 定点当たり | 0.17 | 0.23 | 0.05 | 0.38 | 0.23 | 0.23 |
| 突発性発しん | 報告数 | 53 | 35 | 17 | 57 | 43 | 44 |
| | 定点当たり | 0.61 | 0.40 | 0.22 | 0.66 | 0.49 | 0.50 |
| 百日咳 | 報告数 | - | - | - | - | - | 1 |
| | 定点当たり | - | - | - | - | - | 0.01 |
| ヘルパンギーナ | 報告数 | 7 | - | 2 | - | 2 | 3 |
| | 定点当たり | 0.08 | - | 0.03 | - | 0.02 | 0.03 |
| 流行性耳下腺炎 | 報告数 | 7 | 5 | 4 | 6 | 11 | 7 |
| | 定点当たり | 0.08 | 0.06 | 0.05 | 0.07 | 0.13 | 0.08 |
| 急性出血性結膜炎 | 報告数 | - | 2 | - | - | 1 | - |
| | 定点当たり | - | 0.10 | - | - | 0.05 | - |
| 流行性角結膜炎 | 報告数 | 17 | 21 | 4 | 17 | 23 | 18 |
| | 定点当たり | 0.85 | 1.05 | 0.31 | 0.85 | 1.15 | 0.90 |
| 細菌性髄膜炎 | 報告数 | - | - | - | - | - | - |
| | 定点当たり | - | - | - | - | - | - |
| 無菌性髄膜炎 | 報告数 | - | - | - | - | - | - |
| | 定点当たり | - | - | - | - | - | - |
| マイコプラズマ肺炎 | 報告数 | - | - | - | - | - | - |
| | 定点当たり | - | - | - | - | - | - |
| クラミジア肺炎 (オウム病を除く) | 報告数 | - | - | - | - | - | - |
| | 定点当たり | - | - | - | - | - | - |