

神奈川県感染症発生情報（週報）

<http://www.eiken.pref.kanagawa.jp/>

平成19年・52週(12月24日～12月30日)

感染症情報センターからのお知らせ

- ・ 麻しん・風しんが全数把握対象疾患に変更になりました。(2007.1.4)
- ・ インフルエンザ情報を掲載しました。
- ・ 集団かぜ発生状況を掲載しました。
- ・ 感染性胃腸炎情報を掲載しました。
- ・ 年末年始に海外に渡航する皆様へ。を掲載しました。(2007.12.28)
- ・ 神奈川県の感染症発生情報（月報）【11月】を掲載しました。(2007.12.14)
- ・ 神奈川県微生物検査情報第178号を掲載しました。(2007.12.13)

全数報告疾病（横浜市、川崎市を除く）

<二類感染症>

- ・ 結核9例（肺結核7例、結核性胸膜炎2例）推定感染地域は国内9例、年齢群は20代2例、30代4例、60代2例、70代1例、でした。

<四類感染症>

- ・ レジオネラ症1例（肺炎型）、推定感染地域は国内でした。

<五類感染症>

- ・ 梅毒2例（早期顕症 期1例、無症候性1例）、推定感染地域は国内2例、感染経路は不明2例でした。

定点週報報告疾病（横浜市、川崎市を除く）

- ・ インフルエンザの定点当たり報告数が、大和（定点当たり16.00）、茅ヶ崎（定点当たり14.10）保健所管内で注意報レベルにあります。
- ・ A群溶血性レンサ球菌咽頭炎の定点当たり報告数が、大和（定点当たり10.57）、秦野（定点当たり6.17）、鎌倉（定点当たり3.00）保健所管内で警報レベルにあります。
- ・ 感染性胃腸炎の定点当たり報告数が、秦野（定点当たり28.00）、相模原市（定点当たり20.87）、小田原（定点当たり18.83）、厚木（定点当たり17.70）、大和（定点当たり14.57）保健所管内で警報レベルにあります。地域の定点当たり報告数は14.85で、引き続き警報レベルにあります。
- ・ 水痘の定点当たり報告数が、茅ヶ崎（定点当たり4.14）保健所管内で注意報レベルにあります。
- ・ 麻しんが 3例報告がありました。

神奈川県感染症情報センター

(神奈川県衛生研究所 企画情報部 衛生情報課)

TEL:0467-83-4400(代表)(内線 2112)

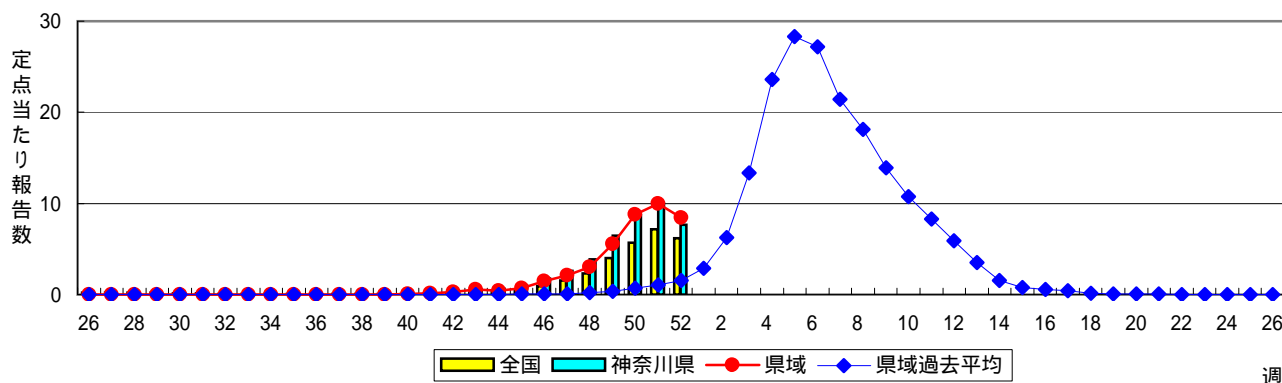
FAX:0467-89-5211(企画情報部)

感染症発生動向調査：週報対象疾患の時系列グラフ

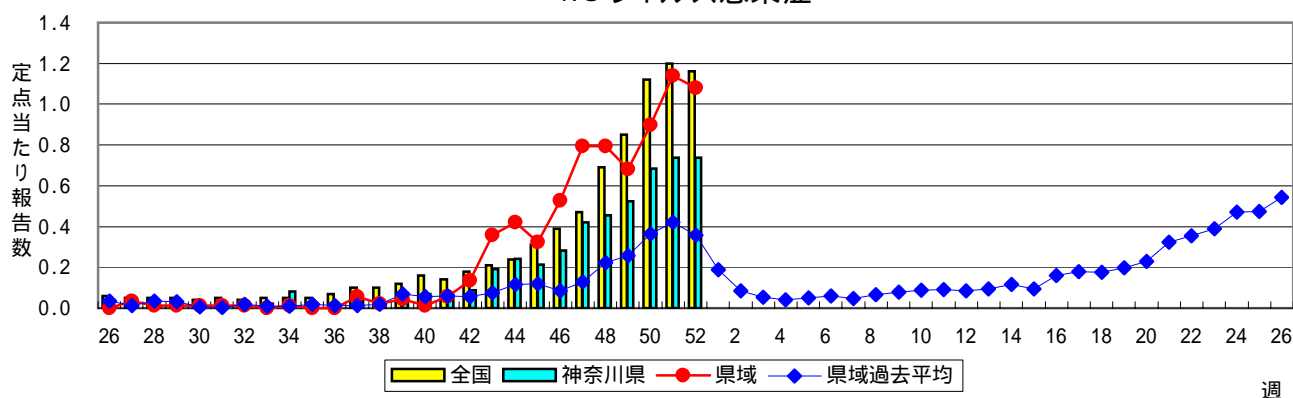
疾患名の括弧書きは、一般名称であり、正式名称ではありません。

神奈川県&県域(横浜市・川崎市を除く)のデータです。

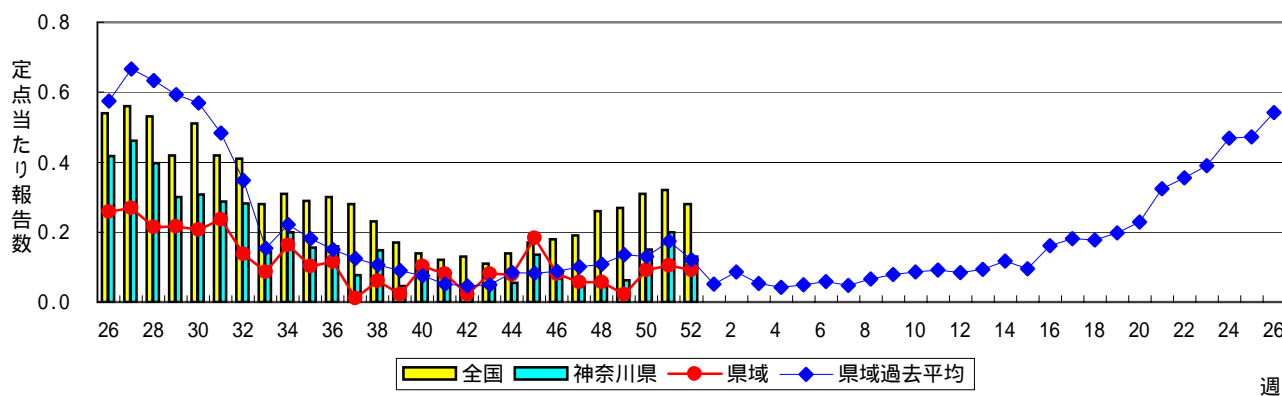
インフルエンザ(高病原性鳥インフルエンザを除く)



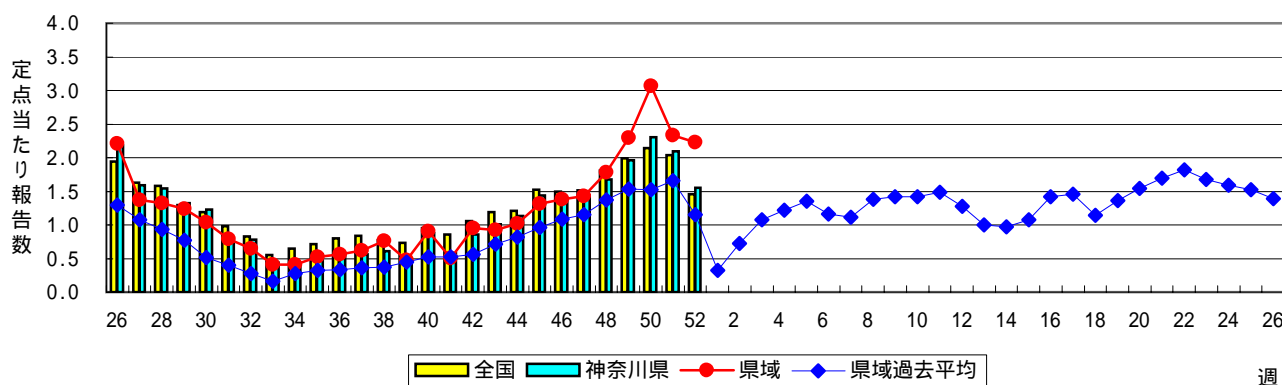
RSウイルス感染症



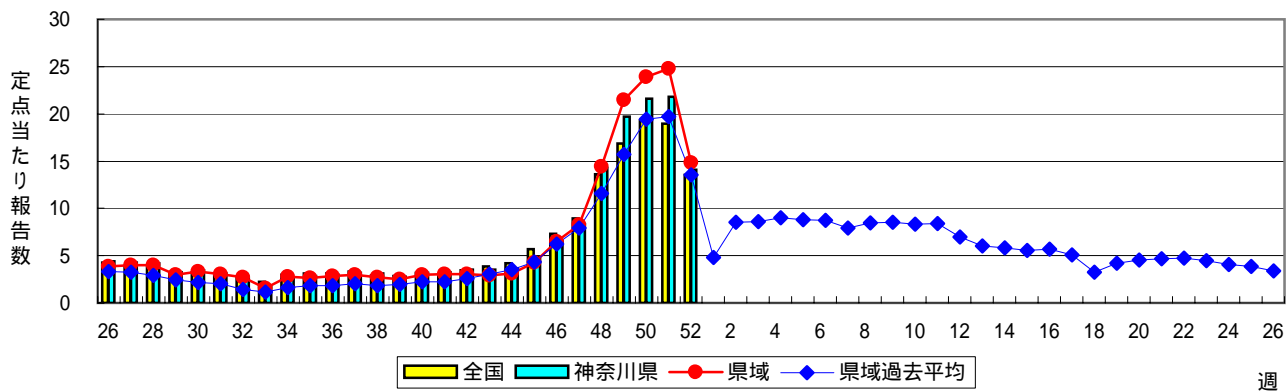
咽頭結膜熱(プール熱)



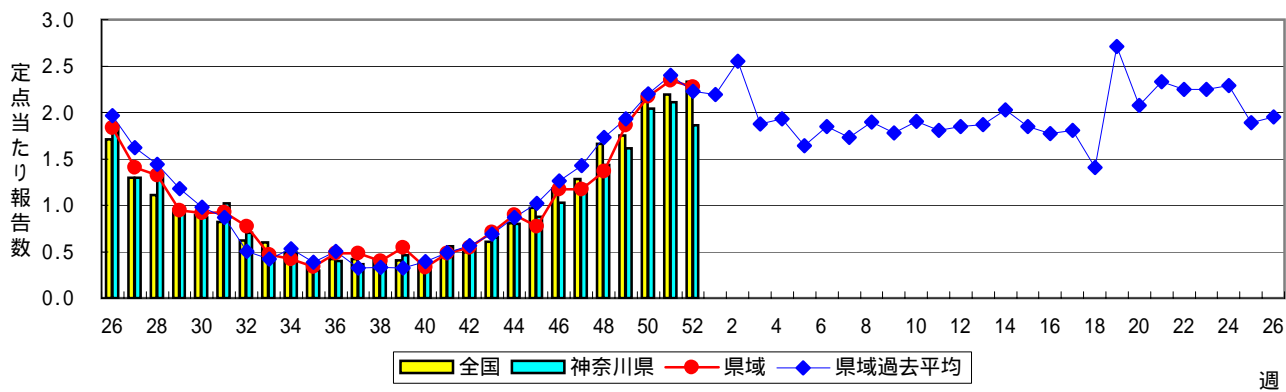
A群溶血性レンサ球菌咽頭炎



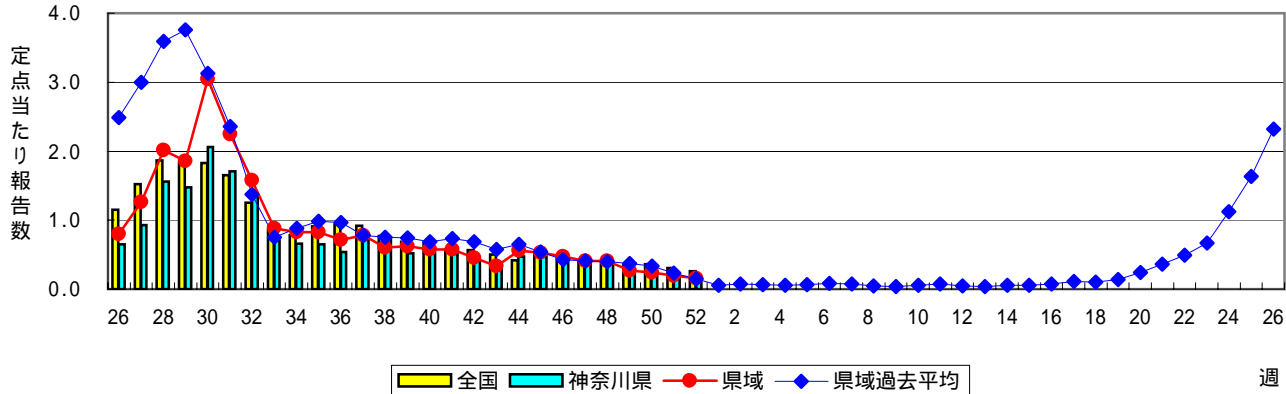
感染性胃腸炎



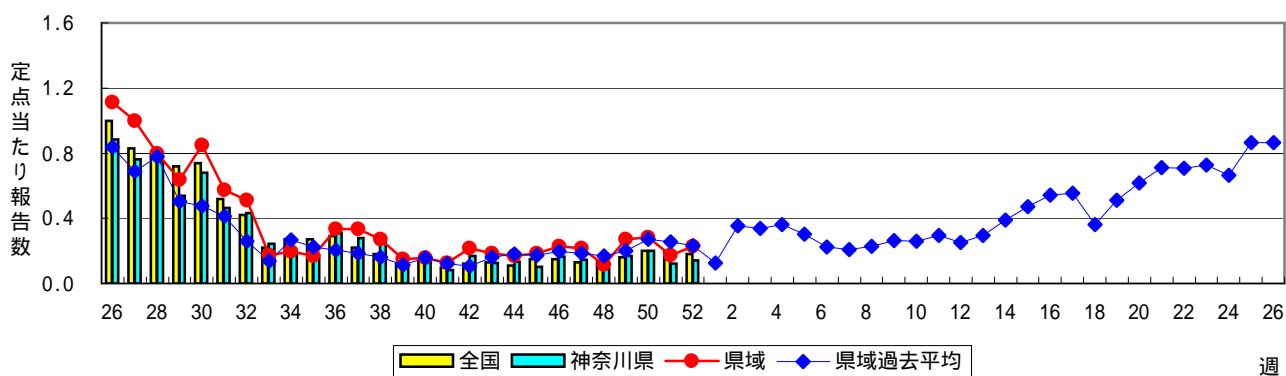
水痘(水ぼうそう)



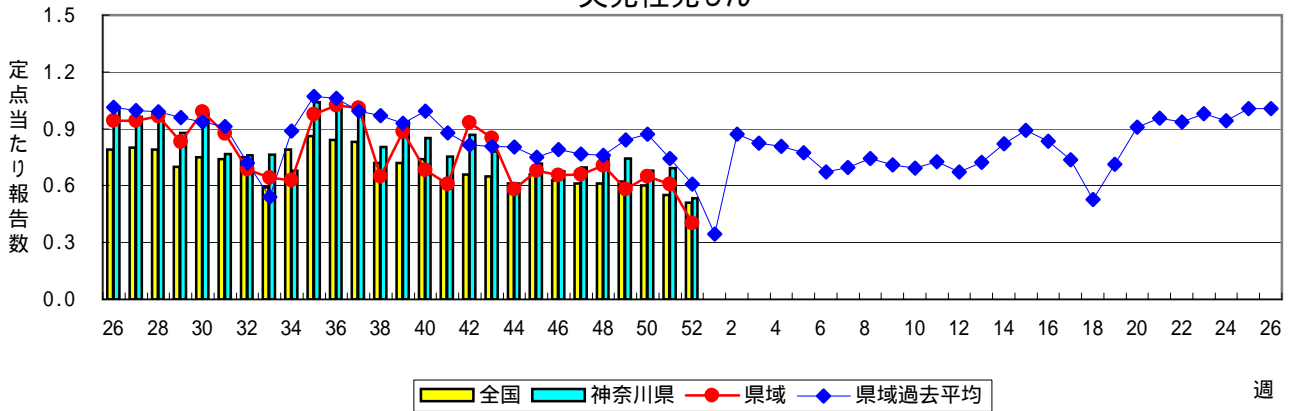
手足口病



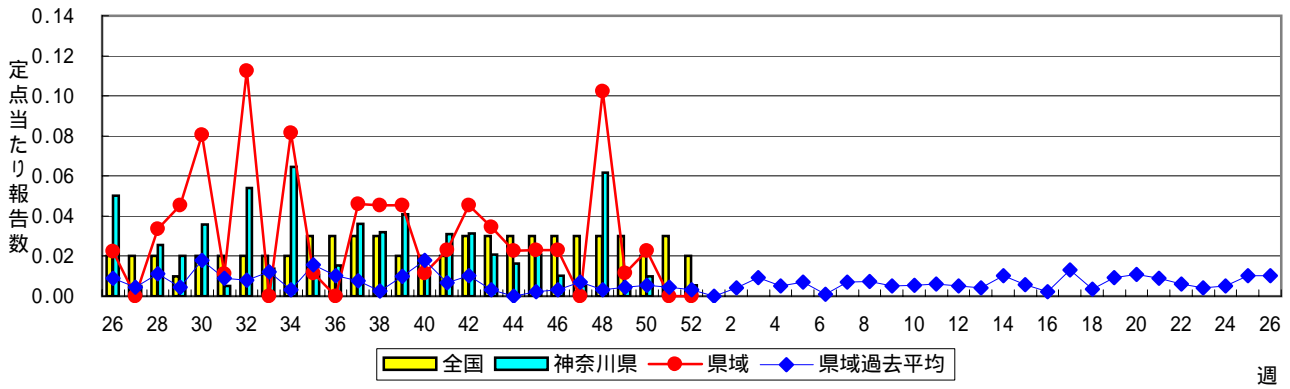
伝染性紅斑(リンゴ病)



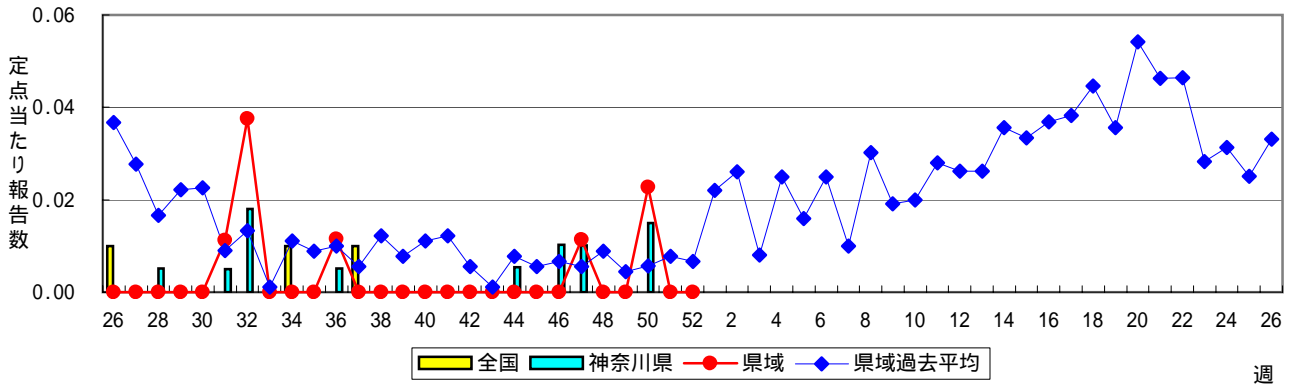
突発性発しん



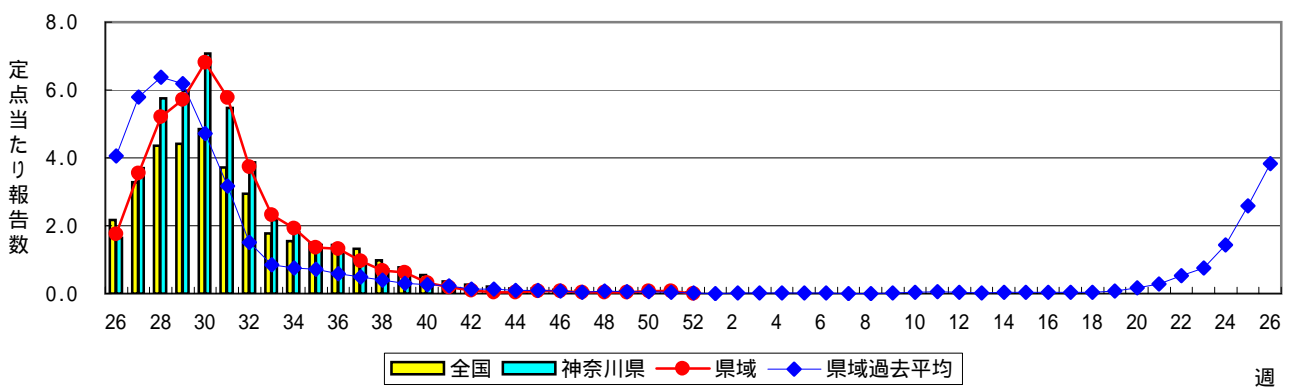
百日咳



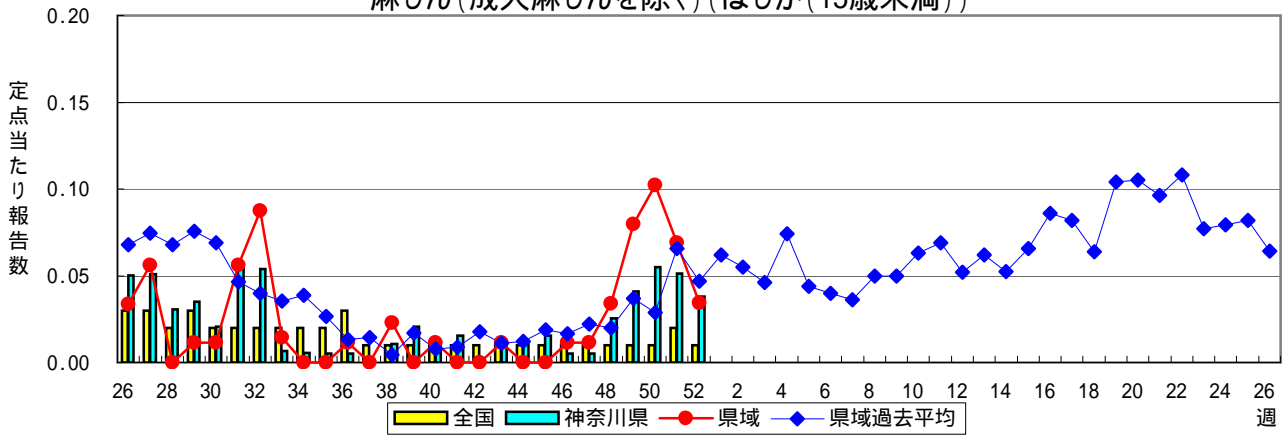
風しん



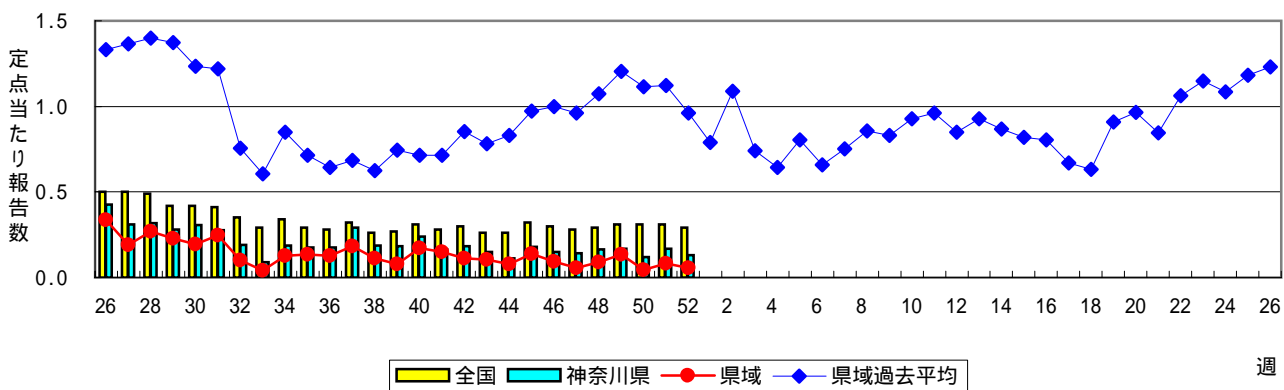
ヘルパンギーナ



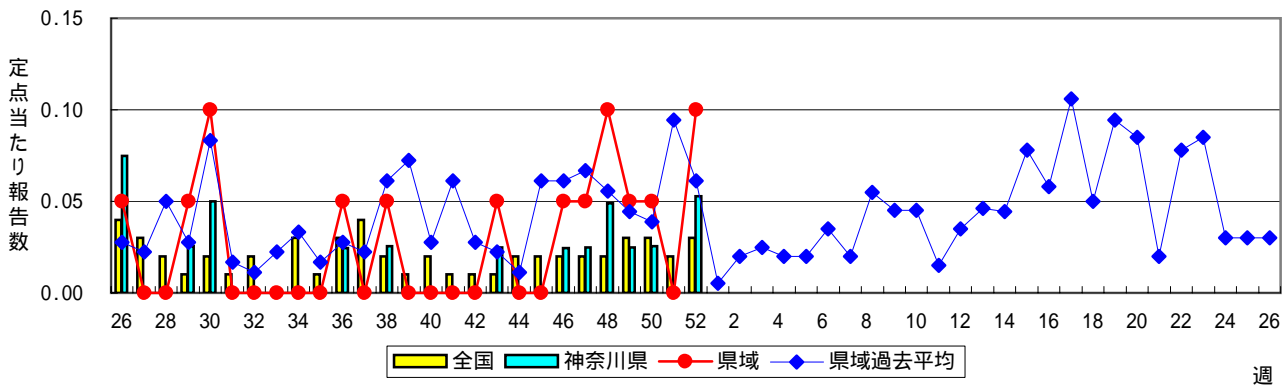
麻しん(成人麻しんを除く)(はしか(15歳未満))



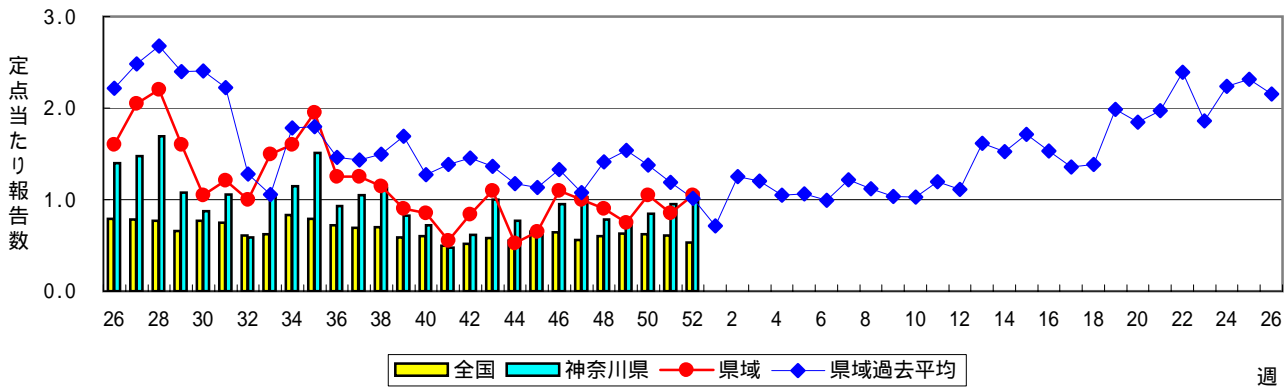
流行性耳下腺炎(おたふくかぜ)



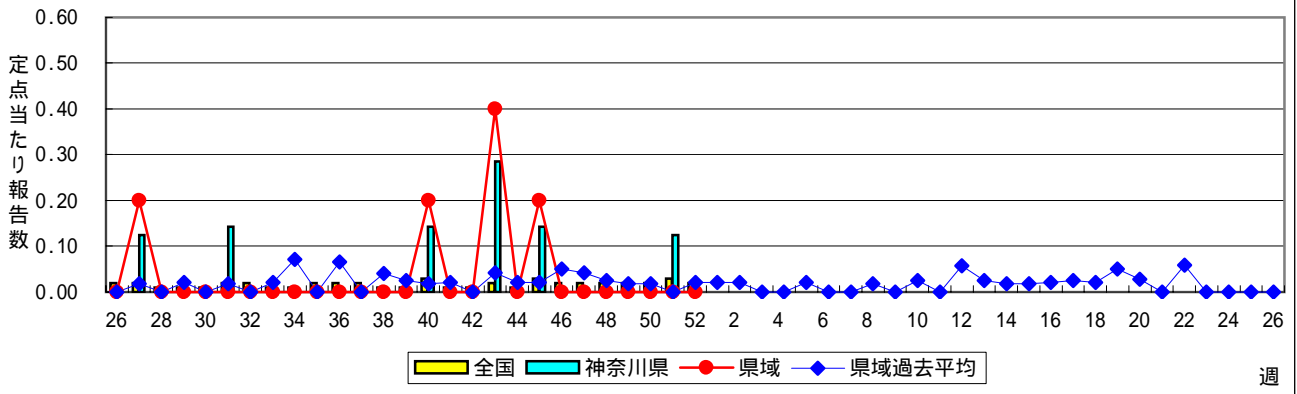
急性出血性結膜炎



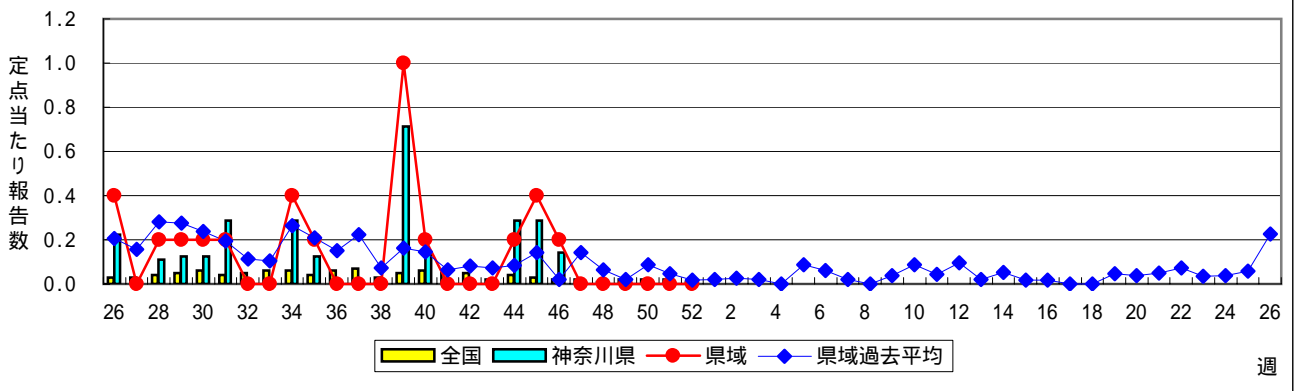
流行性角結膜炎



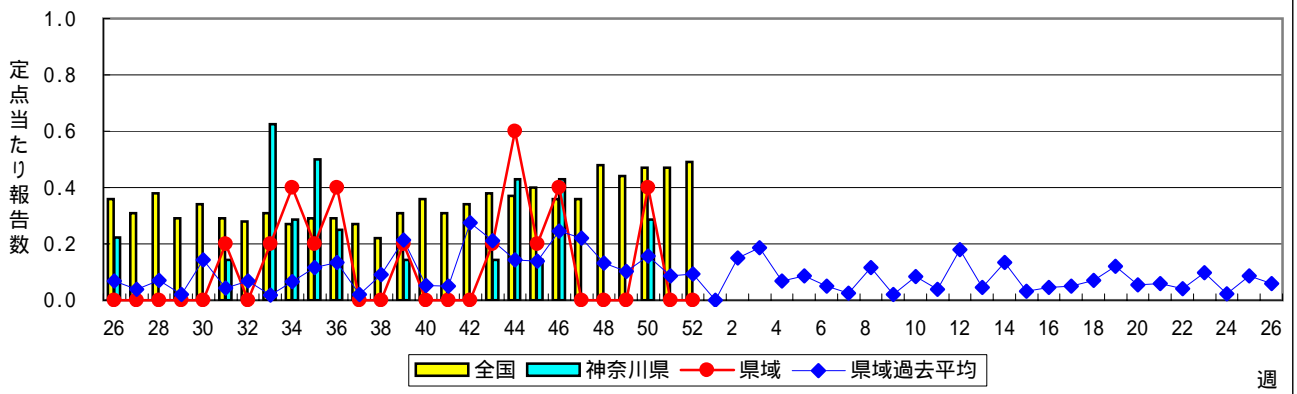
細菌性髄膜炎



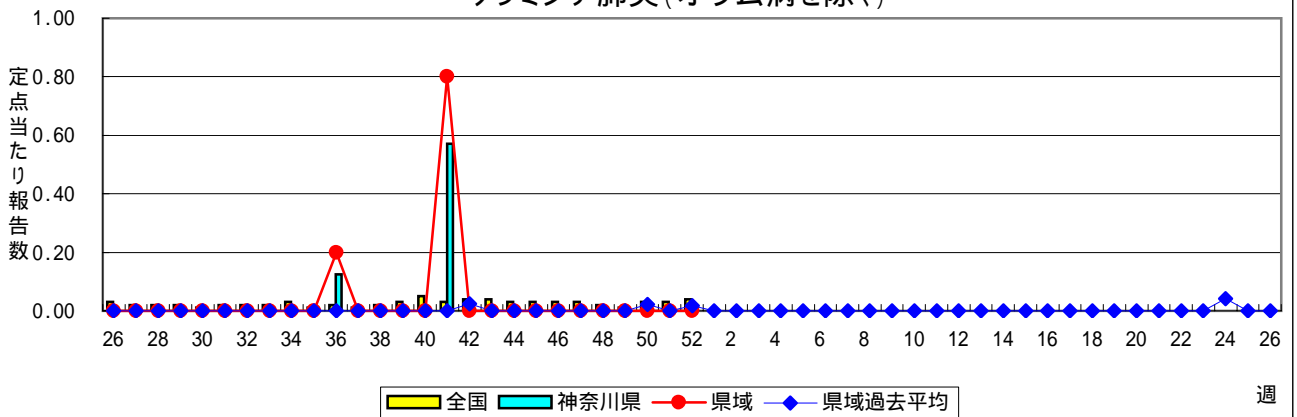
無菌性髄膜炎



マイコプラズマ肺炎



クラミジア肺炎(オウム病を除く)



成人麻疹(はしか(15歳以上))

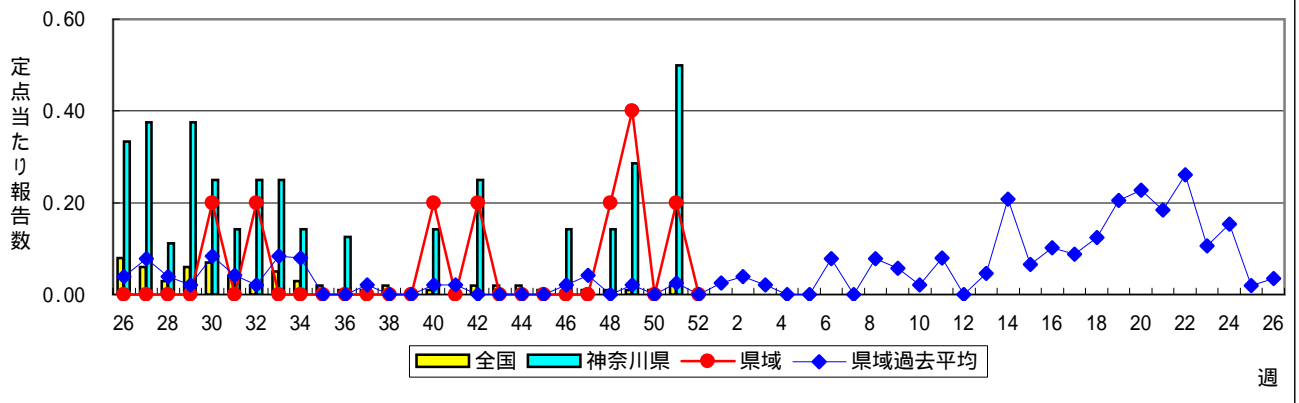


表1 報告数・定点当たり報告数 疾病、政令市・保健所別 (その2)

2007年52週(12月24日～12月30日)

神奈川県	流行性角結膜炎		細菌性髄膜炎		無菌性髄膜炎		マイコプラズマ肺炎		クラミジア肺炎 (オウム病を除く)	
	報告数	定点当たり	報告数	定点当たり	報告数	定点当たり	報告数	定点当たり	報告数	定点当たり
全県	41	1.08	-	-	-	-	-	-	-	-
横浜市	15	1.36	-	-	-	-	-	-	-	-
川崎市	5	0.71	-	-	-	-	-	-	-	-
県域 (横浜市、川崎市を除く)	21	1.05	-	-	-	-	-	-	-	-
横須賀市	9	4.50	-	-	-	-	-	-	-	-
相模原市	1	0.25	-	-	-	-	-	-	-	-
藤沢市	-	-	-	-	-	-	-	-	-	-
平塚	1	0.50	-	-	-	-	-	-	-	-
鎌倉	1	1.00
小田原	1	1.00
三崎
厚木	8	2.67	-	-	-	-	-	-	-	-
足柄上
秦野	-	-
大和	-	-
茅ヶ崎	-	-

神奈川県	成人麻しん	
	報告数	定点当たり
全県	-	-
横浜市	-	-
川崎市	-	-
県域 (横浜市、川崎市を除く)	-	-
横須賀市	-	-
相模原市	-	-
藤沢市	-	-
平塚	-	-
鎌倉
小田原
三崎
厚木	-	-
足柄上
秦野
大和
茅ヶ崎

表2 報告数・定点当たり報告数、疾病・年齢階級別 (その2)

2007年52週(12月24日～12月30日)

インフルエンザ定点		項目	9	10-14	15-19	20-29	30-39	40-49	50-59	60-69	70-79	80歳以上
インフルエンザ (高病原性鳥インフルエンザを除く)	全国	報告数	1,511	3,147	761	2,489	3,130	1,468	563	249	121	64
		定点当たり	0.32	0.67	0.16	0.53	0.67	0.31	0.12	0.05	0.03	0.01
	県域	報告数	46	117	35	151	135	70	23	7	7	7
		定点当たり	0.34	0.85	0.26	1.10	0.99	0.51	0.17	0.05	0.05	0.05

小児科定点		項目	9	10-14	15-19	20歳以上
RSウイルス感染症	全国	報告数	1	3	-	5
		定点当たり	-	-	-	-
	県域	報告数	-	-	-	-
		定点当たり	-	-	-	-
咽頭結膜熱	全国	報告数	19	18	1	17
		定点当たり	0.01	0.01	-	0.01
	県域	報告数	-	-	-	2
		定点当たり	-	-	-	0.02
A群溶血性レンサ球菌咽頭炎	全国	報告数	205	404	39	252
		定点当たり	0.07	0.14	0.01	0.08
	県域	報告数	11	24	1	26
		定点当たり	0.13	0.28	0.01	0.30
感染性胃腸炎	全国	報告数	1,310	3,287	926	6,682
		定点当たり	0.44	1.11	0.31	2.25
	県域	報告数	26	92	26	236
		定点当たり	0.30	1.06	0.30	2.71
水痘	全国	報告数	77	111	8	26
		定点当たり	0.03	0.04	-	0.01
	県域	報告数	7	6	-	1
		定点当たり	0.08	0.07	-	0.01
手足口病	全国	報告数	7	8	1	5
		定点当たり	-	-	-	-
	県域	報告数	-	1	-	-
		定点当たり	-	0.01	-	-
伝染性紅斑	全国	報告数	27	36	-	10
		定点当たり	0.01	0.01	-	-
	県域	報告数	2	1	-	-
		定点当たり	0.02	0.01	-	-
突発性発しん	全国	報告数	1	-	-	-
		定点当たり	-	-	-	-
	県域	報告数	-	-	-	-
		定点当たり	-	-	-	-
百日咳	全国	報告数	4	8	1	15
		定点当たり	-	-	-	0.01
	県域	報告数	-	-	-	-
		定点当たり	-	-	-	-
風しん	全国	報告数	-	2	-	-
		定点当たり	-	-	-	-
	県域	報告数	-	-	-	-
		定点当たり	-	-	-	-
ヘルパンギーナ	全国	報告数	-	4	1	4
		定点当たり	-	-	-	-
	県域	報告数	-	-	-	-
		定点当たり	-	-	-	-
麻しん (成人麻しんを除く)	全国	報告数	1	7	4	-
		定点当たり	-	-	-	-
	県域	報告数	-	-	-	-
		定点当たり	-	-	-	-
流行性耳下腺炎	全国	報告数	28	37	6	14
		定点当たり	0.01	0.01	-	-
	県域	報告数	-	-	-	1
		定点当たり	-	-	-	0.01

眼科定点		項目	9	10-14	15-19	20-29	30-39	40-49	50-59	60-69	70歳以上
急性出血性結膜炎	全国	報告数	-	-	-	2	6	3	1	1	-
		定点当たり	-	-	-	-	0.01	-	-	-	-
	県域	報告数	-	-	-	-	1	-	-	1	-
		定点当たり	-	-	-	-	0.05	-	-	0.05	-
流行性角結膜炎	全国	報告数	4	7	16	42	97	38	28	26	16
		定点当たり	0.01	0.01	0.02	0.06	0.15	0.06	0.04	0.04	0.02
	県域	報告数	1	-	2	2	5	3	2	2	2
		定点当たり	0.05	-	0.10	0.10	0.25	0.15	0.10	0.10	0.10

基幹定点(週報)		項目	45-49	50-54	55-59	60-64	65-69	70歳以上
細菌性髄膜炎	全国	報告数	-	-	1	-	-	-
		定点当たり	-	-	-	-	-	-
	県域	報告数	-	-	-	-	-	-
		定点当たり	-	-	-	-	-	-
無菌性髄膜炎	全国	報告数	-	-	-	-	1	
		定点当たり	-	-	-	-	-	
	県域	報告数	-	-	-	-	-	
		定点当たり	-	-	-	-	-	
マイコプラズマ肺炎	全国	報告数	-	-	3	2	3	
		定点当たり	-	-	0.01	-	0.01	
	県域	報告数	-	-	-	-	-	
		定点当たり	-	-	-	-	-	
クラミジア肺炎 (オウム病を除く)	全国	報告数	-	-	-	-	1	
		定点当たり	-	-	-	-	-	
	県域	報告数	-	-	-	-	-	
		定点当たり	-	-	-	-	-	
成人麻しん	全国	報告数	-	-	-	-	-	
		定点当たり	-	-	-	-	-	
	県域	報告数	-	-	-	-	-	
		定点当たり	-	-	-	-	-	

表3 5週前～今週の推移

2007年52週(12月24日～12月30日)

*県域報告数(横浜市、川崎市を除く)

神奈川県男女合計	項目	5週前	4週前	3週前	2週前	1週前	今週
インフルエンザ (高病原性鳥インフルエンザを除く)	報告数	284	418	769	1,211	1,374	1,151
	定点当たり	2.07	3.05	5.57	8.78	9.96	8.40
RSウイルス感染症	報告数	70	70	60	79	99	94
	定点当たり	0.80	0.80	0.68	0.90	1.14	1.08
咽頭結膜熱	報告数	5	5	2	8	9	8
	定点当たり	0.06	0.06	0.02	0.09	0.10	0.09
A群溶血性レンサ球菌咽頭炎	報告数	126	157	202	270	203	194
	定点当たり	1.43	1.78	2.30	3.07	2.33	2.23
感染性胃腸炎	報告数	725	1,270	1,888	2,102	2,159	1,292
	定点当たり	8.24	14.43	21.45	23.89	24.82	14.85
水痘	報告数	103	120	164	191	204	198
	定点当たり	1.17	1.36	1.86	2.17	2.34	2.28
手足口病	報告数	36	36	24	21	17	14
	定点当たり	0.41	0.41	0.27	0.24	0.20	0.16
伝染性紅斑	報告数	19	10	24	25	15	20
	定点当たり	0.22	0.11	0.27	0.28	0.17	0.23
突発性発しん	報告数	58	62	51	57	53	35
	定点当たり	0.66	0.70	0.58	0.65	0.61	0.40
百日咳	報告数	-	9	1	2	-	-
	定点当たり	-	0.10	0.01	0.02	-	-
風しん	報告数	1	-	-	2	-	-
	定点当たり	0.01	-	-	0.02	-	-
ヘルパンギーナ	報告数	4	4	4	6	7	-
	定点当たり	0.05	0.05	0.05	0.07	0.08	-
麻しん (成人麻しんを除く)	報告数	1	3	7	9	6	3
	定点当たり	0.01	0.03	0.08	0.10	0.07	0.03
流行性耳下腺炎	報告数	5	8	12	4	7	5
	定点当たり	0.06	0.09	0.14	0.05	0.08	0.06
急性出血性結膜炎	報告数	1	2	1	1	-	2
	定点当たり	0.05	0.10	0.05	0.05	-	0.10
流行性角結膜炎	報告数	20	18	15	21	17	21
	定点当たり	1.00	0.90	0.75	1.05	0.85	1.05
細菌性髄膜炎	報告数	-	-	-	-	-	-
	定点当たり	-	-	-	-	-	-
無菌性髄膜炎	報告数	-	-	-	-	-	-
	定点当たり	-	-	-	-	-	-
マイコプラズマ肺炎	報告数	-	-	-	2	-	-
	定点当たり	-	-	-	0.40	-	-
クラミジア肺炎 (オウム病を除く)	報告数	-	-	-	-	-	-
	定点当たり	-	-	-	-	-	-
成人麻しん	報告数	-	1	2	-	1	-
	定点当たり	-	0.20	0.40	-	0.20	-