



平成19年12月20日

神奈川県感染症発生情報（週報）

<http://www.eiken.pref.kanagawa.jp/>

平成19年・50週(12月10日～12月16日)

感染症情報センターからのお知らせ

- ・ インフルエンザ情報を掲載しました。
- ・ 集団かぜ発生状況を掲載しました。
- ・ 神奈川県の感染症発生情報（月報）【11月】を掲載しました。（2007.12.14）
- ・ 神奈川県微生物検査情報第178号を掲載しました。（2007.12.13）

注目感染症

< 感染性胃腸炎 >

ノロウイルスなどを原因とする感染性胃腸炎が増加しています。神奈川県では、今週（50週）は4320例の報告（定点当たり21.60）があり、警報レベルとなっています。感染を予防するために外出後やトイレのあと、食事前などには、ていねいに手を洗いましょう。調理器具等は十分に洗浄、消毒をおこないましょう。

全数報告疾病（横浜市、川崎市を除く）

< 二類感染症 >

- ・ 結核9例（肺結核8例、結核性胸膜炎1例）、推定感染地域は国内9例、年齢群は20代1例、30代1例、40代1例、60代4例、80代2例でした。

< 四類感染症 >

- ・ つつが虫病3例、推定感染地域は国内3例でした。

定点週報報告疾病（横浜市、川崎市を除く）

- ・ インフルエンザの定点当たり報告数が、茅ヶ崎（定点当たり16.30）、厚木（定点当たり14.41）、相模原市（定点当たり11.13）保健所管内で注意報レベルにあります。
- ・ A群溶血性レンサ球菌咽頭炎の定点当たり報告数が、秦野（定点当たり8.33）、鎌倉（定点当たり5.60）、足柄上（定点当たり4.67）、厚木（定点当たり4.64）、大和（定点当たり4.29）保健所管内で警報レベルとなっています。
- ・ 感染性胃腸炎の定点当たり報告数が、秦野（定点当たり43.67）、相模原市（定点当たり35.27）、小田原（定点当たり35.00）、大和（定点当たり33.00）、厚木（定点当たり29.00）、茅ヶ崎（定点当たり22.57）保健所管内で警報レベルとなっています。県域の定点当たり報告数は23.89で、引き続き警報レベルになっています。
- ・ 水痘の定点当たり報告数が、茅ヶ崎（定点当たり4.29）、小田原（定点当たり4.17）保健所管内で注意報レベルになっています。
- ・ 麻しんが9例報告がありました。

神奈川県感染症情報センター

（神奈川県衛生研究所 企画情報部 衛生情報課）

TEL:0467-83-4400(代表)(内線 2112)

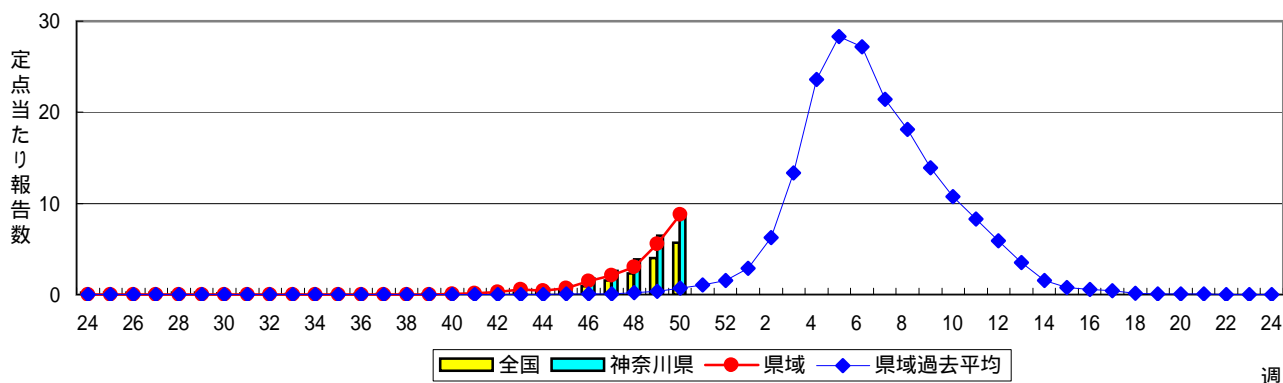
FAX:0467-89-5211(企画情報部)

感染症発生動向調査：週報対象疾患の時系列グラフ

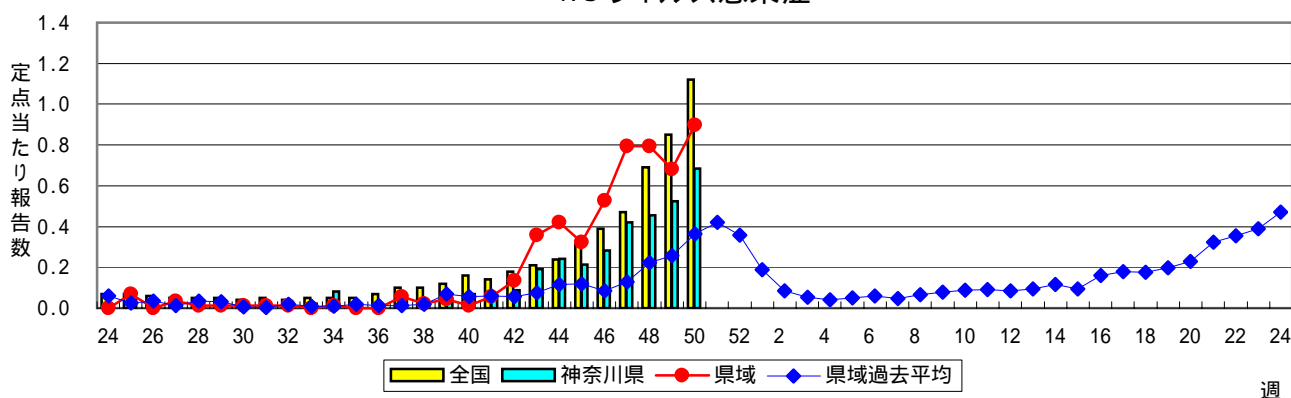
疾患名の括弧書きは、一般名称であり、正式名称ではありません。

神奈川県&県域(横浜市・川崎市を除く)のデータです。

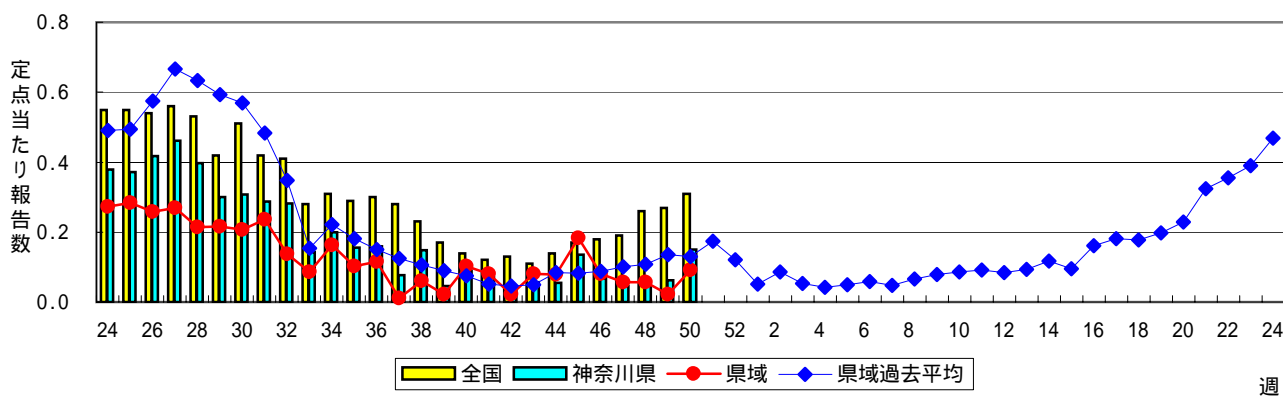
インフルエンザ(高病原性鳥インフルエンザを除く)



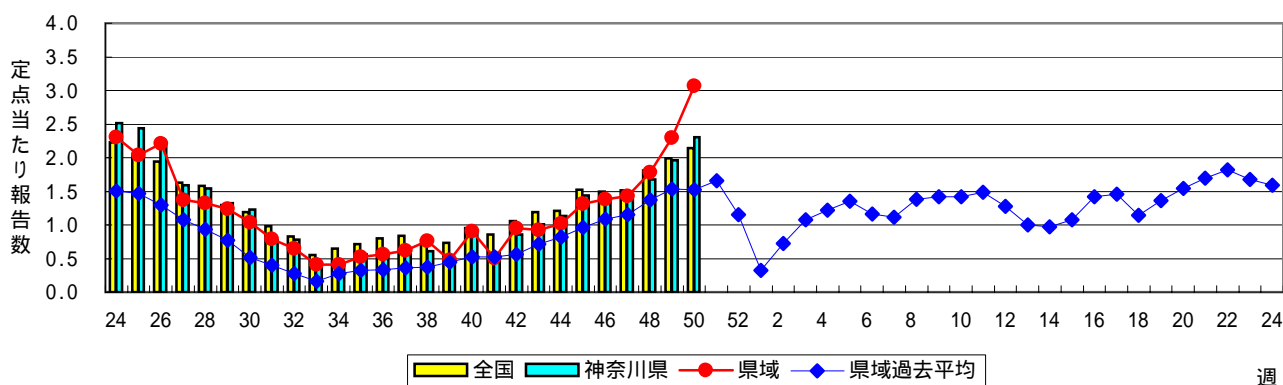
RSウイルス感染症



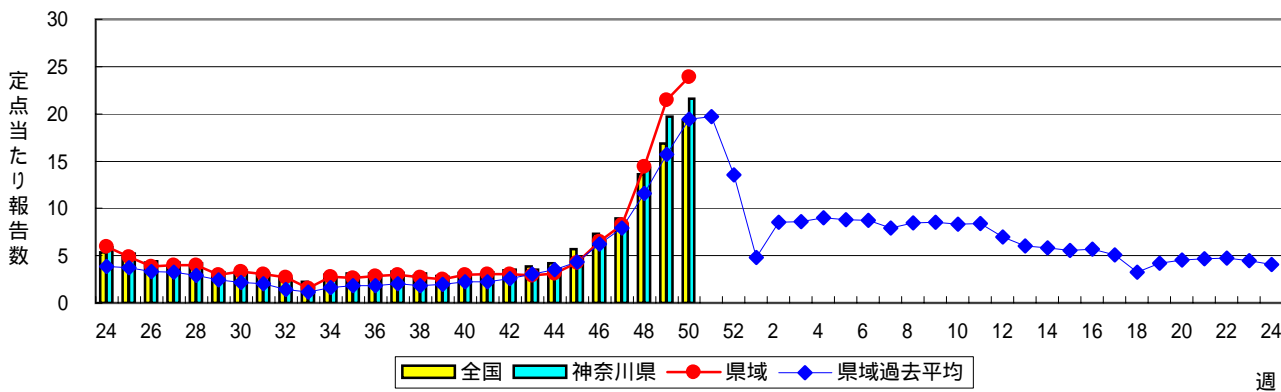
咽頭結膜熱(プール熱)



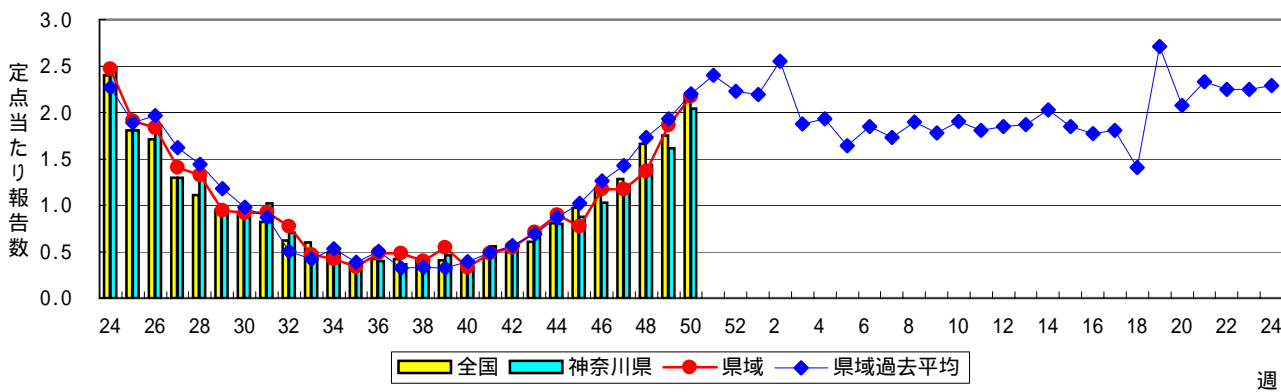
A群溶血性レンサ球菌咽頭炎



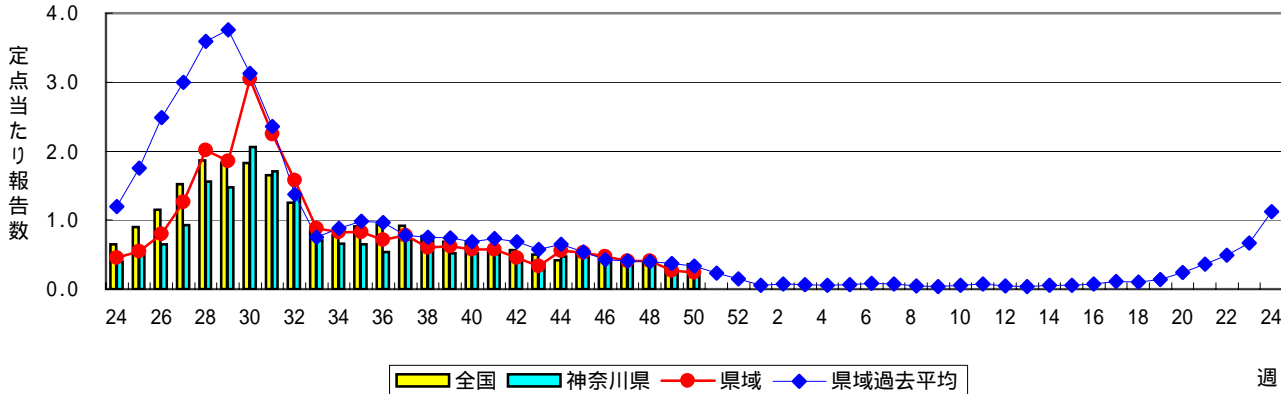
感染性胃腸炎



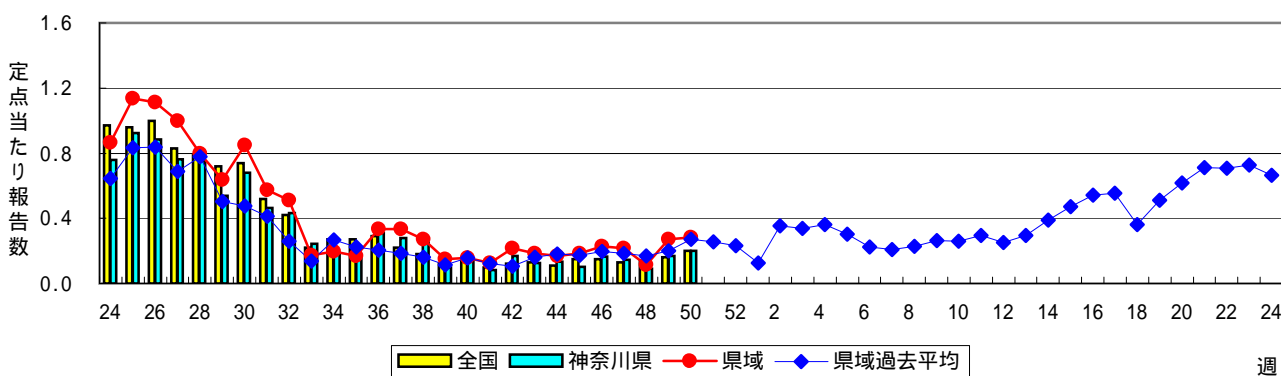
水痘(水ぼうそう)



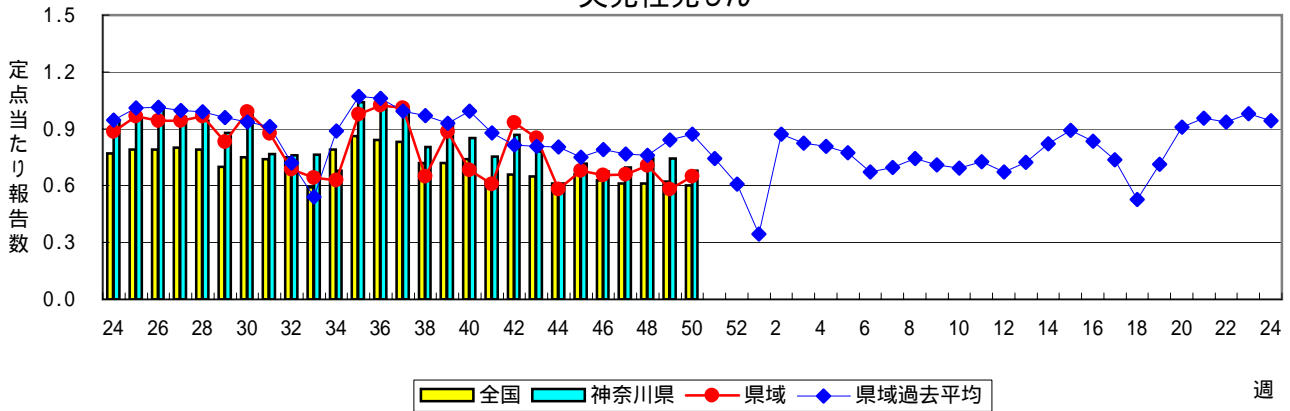
手足口病



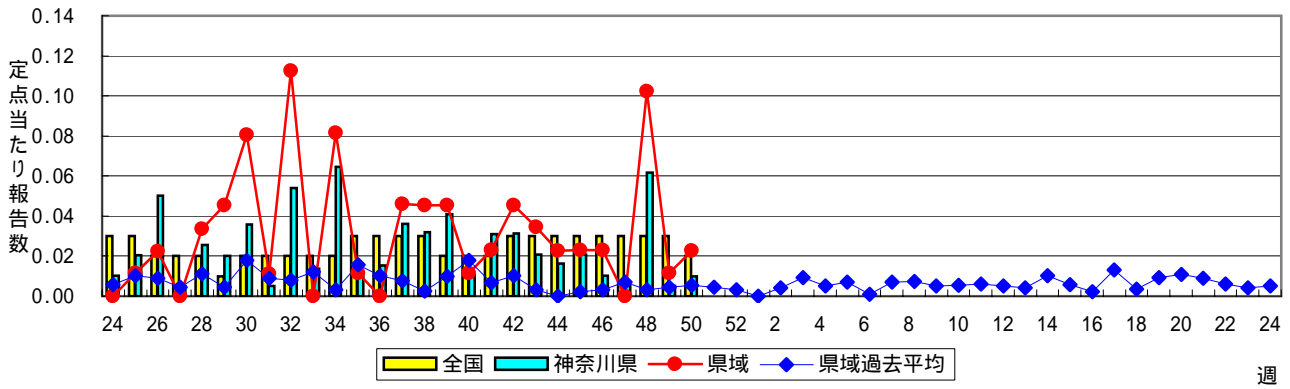
伝染性紅斑(リンゴ病)



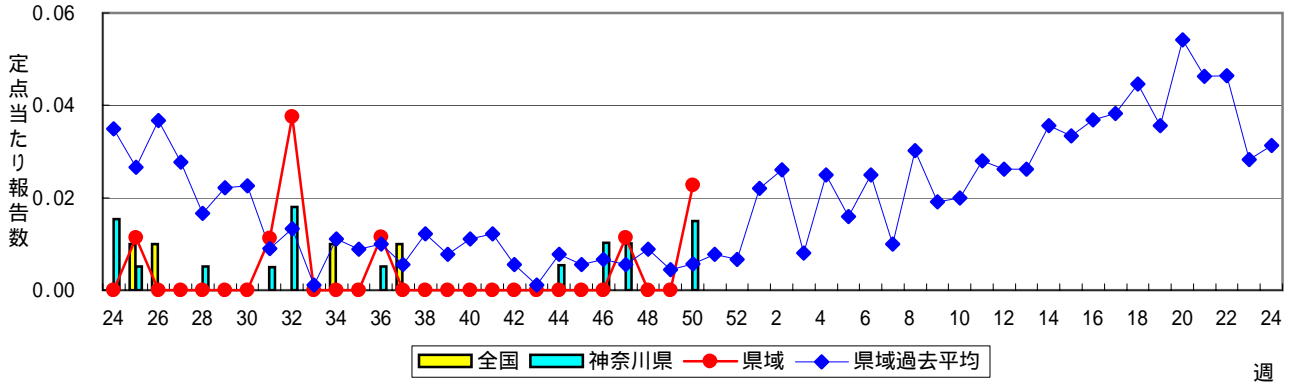
突発性発しん



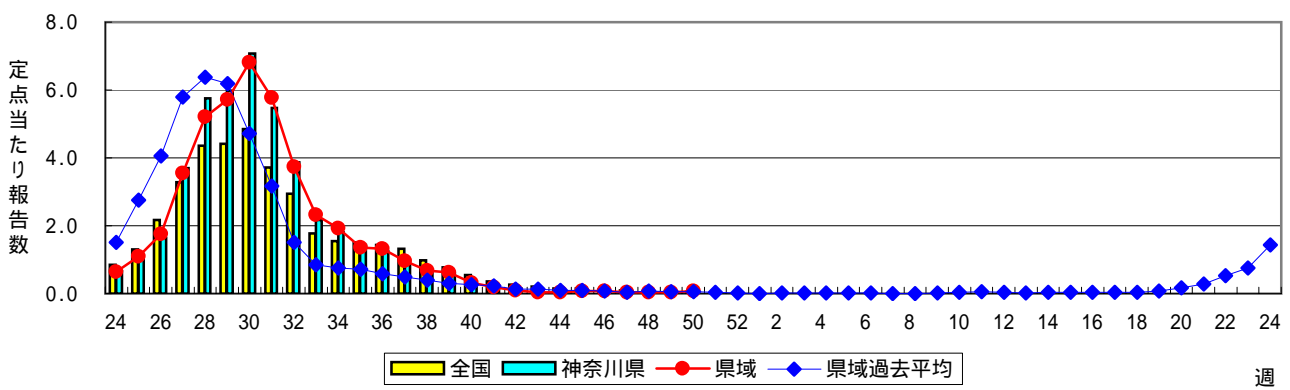
百日咳



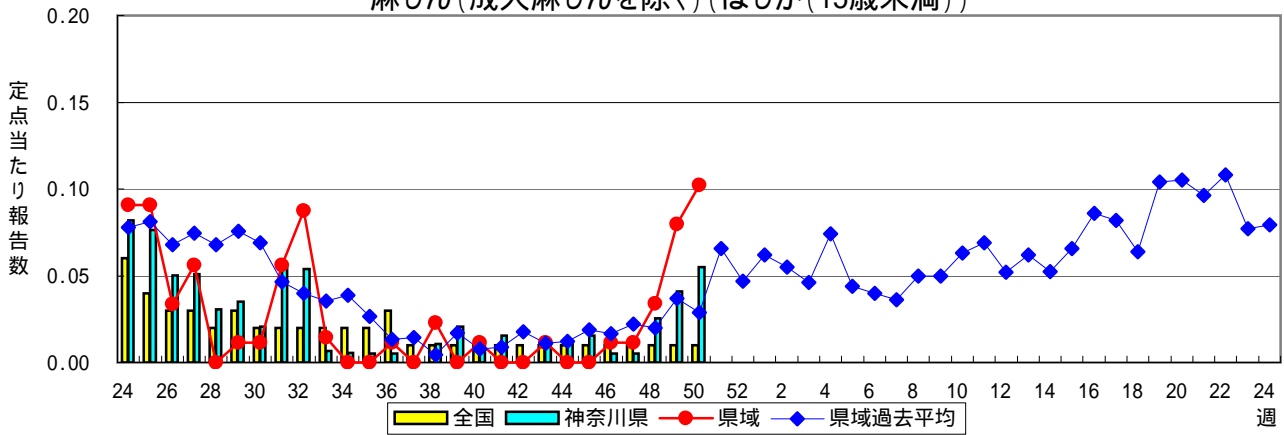
風しん



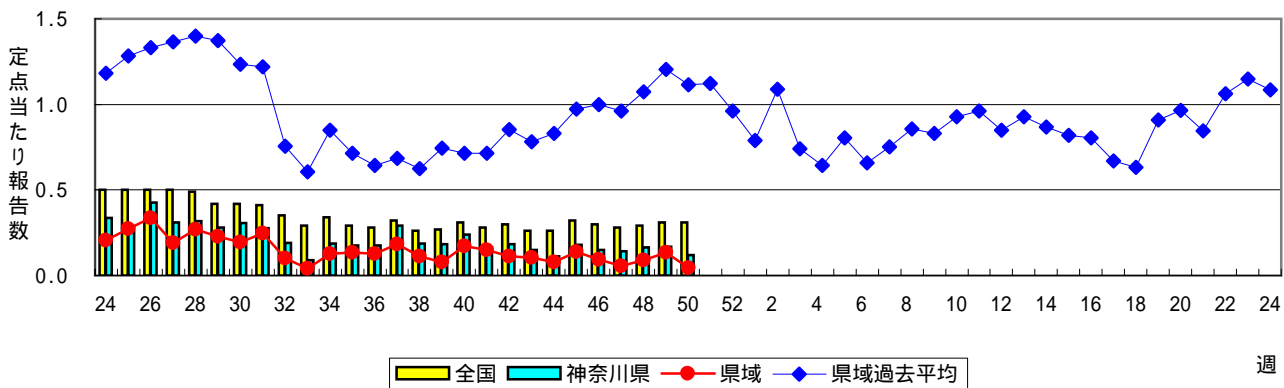
ヘルパンギーナ



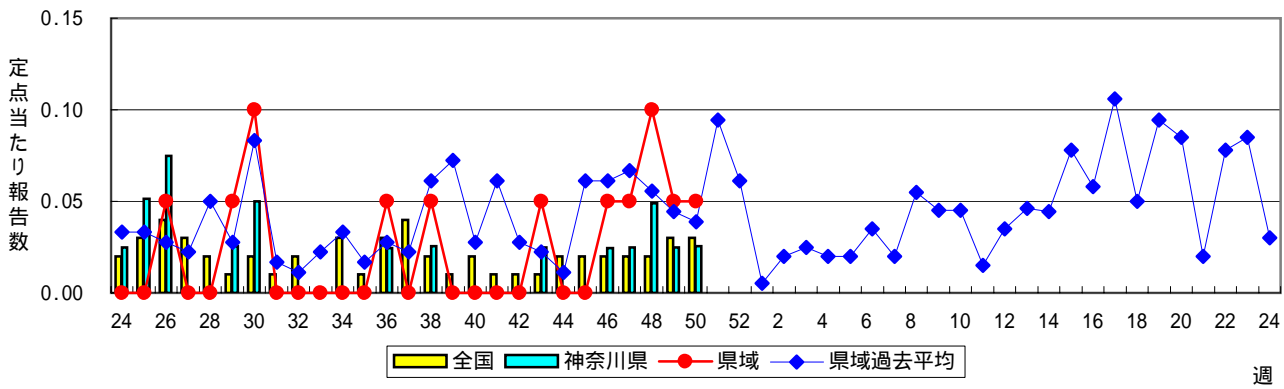
麻疹(成人麻疹を除く)(はしか(15歳未満))



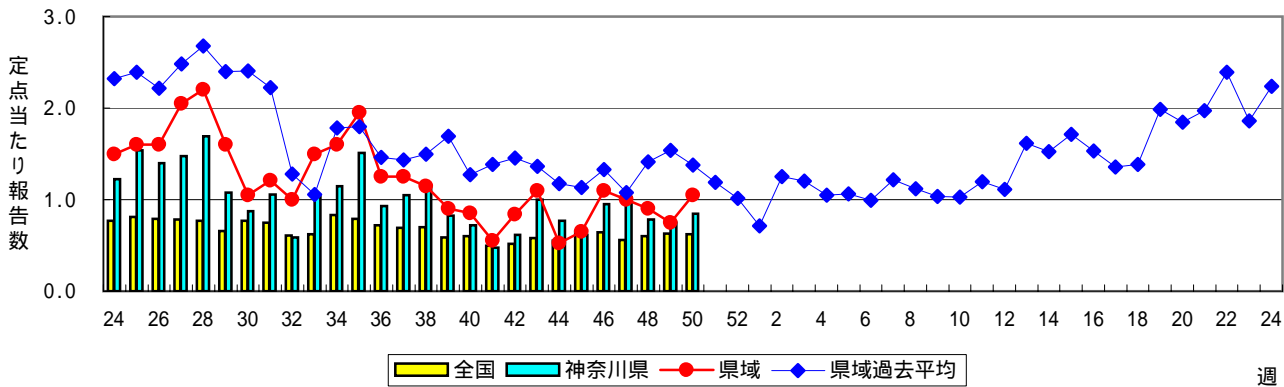
流行性耳下腺炎(おたふくかぜ)



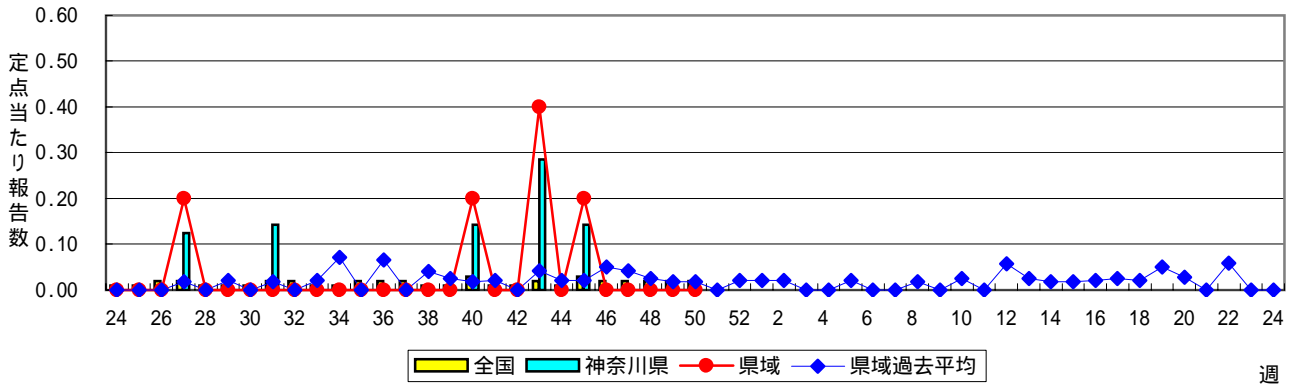
急性出血性結膜炎



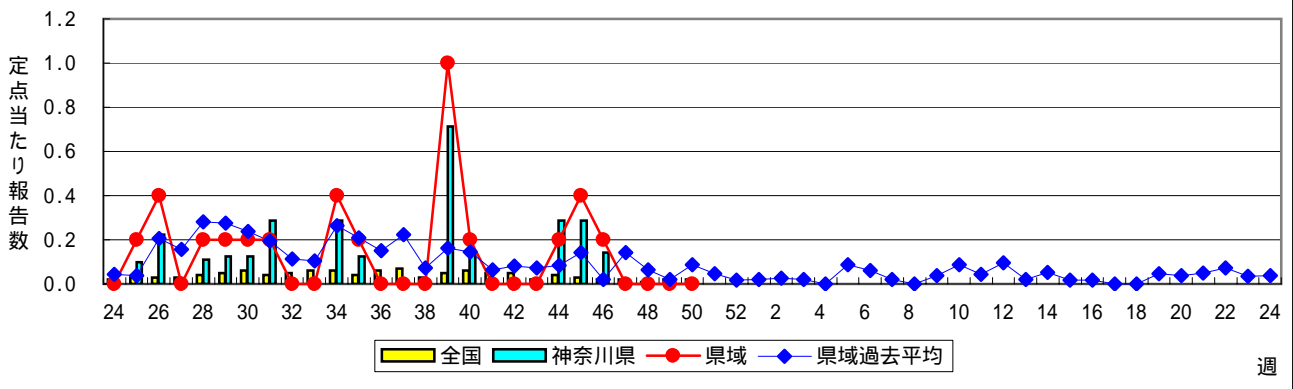
流行性角結膜炎



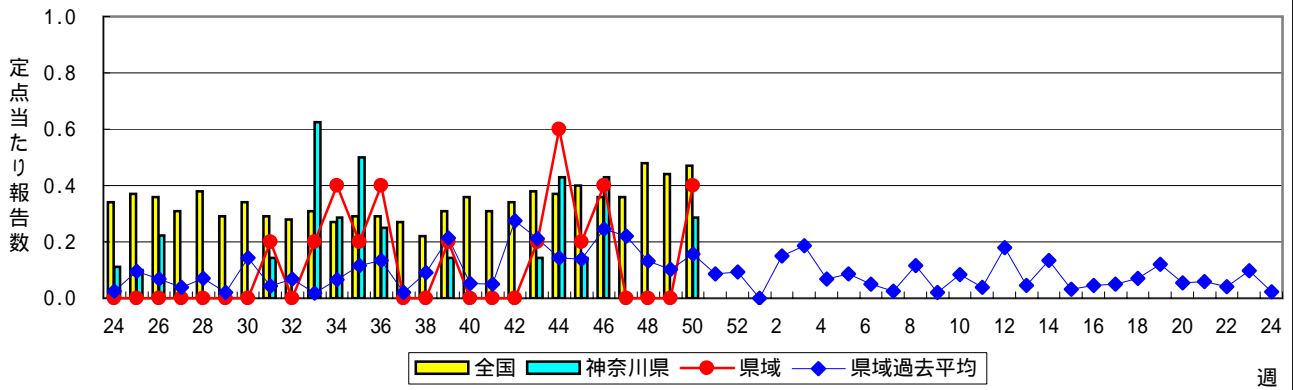
細菌性髄膜炎



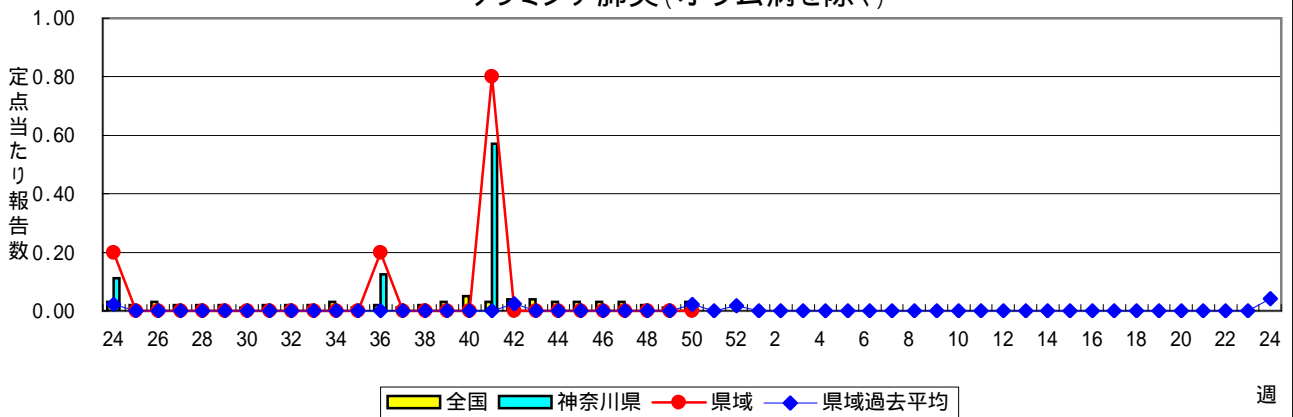
無菌性髄膜炎



マイコプラズマ肺炎



クラミジア肺炎(オウム病を除く)



成人麻しん(はしか(15歳以上))

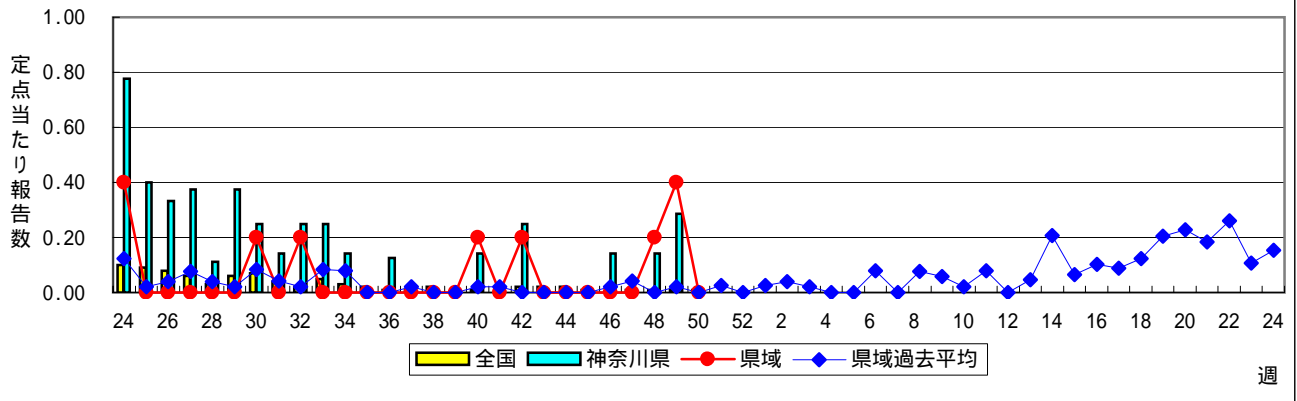


表1 報告数・定点当たり報告数 疾病、政令市・保健所別 (その2)

2007年50週(12月10日～12月16日)

神奈川県	流行性角結膜炎		細菌性髄膜炎		無菌性髄膜炎		マイコプラズマ肺炎		クラミジア肺炎 (オウム病を除く)	
	報告数	定点当たり	報告数	定点当たり	報告数	定点当たり	報告数	定点当たり	報告数	定点当たり
全県	33	0.85	-	-	-	-	2	0.29	-	-
横浜市	5	0.42	-	-	-	-	-	-	-	-
川崎市	7	1.00	-	-	-	-	-	-	-	-
県域 (横浜市、川崎市を除く)	21	1.05	-	-	-	-	2	0.40	-	-
横須賀市	4	2.00	-	-	-	-	-	-	-	-
相模原市	-	-	-	-	-	-	-	-	-	-
藤沢市	1	0.50	-	-	-	-	2	2.00	-	-
平塚	1	0.50	-	-	-	-	-	-	-	-
鎌倉	3	3.00
小田原	-	-
三崎
厚木	9	3.00	-	-	-	-	-	-	-	-
足柄上
秦野	3	3.00
大和	-	-
茅ヶ崎	-	-

神奈川県	成人麻しん	
	報告数	定点当たり
全県	-	-
横浜市	-	-
川崎市	-	-
県域 (横浜市、川崎市を除く)	-	-
横須賀市	-	-
相模原市	-	-
藤沢市	-	-
平塚	-	-
鎌倉
小田原
三崎
厚木	-	-
足柄上
秦野
大和
茅ヶ崎

表2 報告数・定点当たり報告数、疾病・年齢階級別 (その2)

2007年50週(12月10日～12月16日)

インフルエンザ定点		項目	9	10-14	15-19	20-29	30-39	40-49	50-59	60-69	70-79	80歳以上
インフルエンザ (高病原性鳥インフルエンザを除く)	全国	報告数	2,072	4,065	621	1,202	1,758	870	303	131	61	37
		定点当たり	0.44	0.85	0.13	0.25	0.37	0.18	0.06	0.03	0.01	0.01
	県域	報告数	98	179	30	69	75	52	14	12	2	3
		定点当たり	0.71	1.30	0.22	0.50	0.54	0.38	0.10	0.09	0.01	0.02

小児科定点		項目	9	10-14	15-19	20歳以上
RSウイルス感染症	全国	報告数	1	4	-	5
		定点当たり	-	-	-	-
	県域	報告数	-	-	-	-
		定点当たり	-	-	-	-
咽頭結膜熱	全国	報告数	15	17	1	8
		定点当たり	-	0.01	-	-
	県域	報告数	-	-	-	-
		定点当たり	-	-	-	-
A群溶血性レンサ球菌咽頭炎	全国	報告数	419	620	36	259
		定点当たり	0.14	0.21	0.01	0.09
	県域	報告数	17	31	1	23
		定点当たり	0.19	0.35	0.01	0.26
感染性胃腸炎	全国	報告数	2,146	5,162	1,131	7,321
		定点当たり	0.71	1.71	0.37	2.42
	県域	報告数	77	130	42	317
		定点当たり	0.88	1.48	0.48	3.60
水痘	全国	報告数	67	106	15	33
		定点当たり	0.02	0.04	-	0.01
	県域	報告数	7	4	3	1
		定点当たり	0.08	0.05	0.03	0.01
手足口病	全国	報告数	6	13	1	9
		定点当たり	-	-	-	-
	県域	報告数	-	-	-	-
		定点当たり	-	-	-	-
伝染性紅斑	全国	報告数	36	40	3	10
		定点当たり	0.01	0.01	-	-
	県域	報告数	1	1	-	-
		定点当たり	0.01	0.01	-	-
突発性発しん	全国	報告数	-	-	-	-
		定点当たり	-	-	-	-
	県域	報告数	-	-	-	-
		定点当たり	-	-	-	-
百日咳	全国	報告数	2	7	1	24
		定点当たり	-	-	-	0.01
	県域	報告数	-	-	-	2
		定点当たり	-	-	-	0.02
風しん	全国	報告数	2	-	-	1
		定点当たり	-	-	-	-
	県域	報告数	2	-	-	-
		定点当たり	0.02	-	-	-
ヘルパンギーナ	全国	報告数	5	2	2	4
		定点当たり	-	-	-	-
	県域	報告数	1	-	-	-
		定点当たり	0.01	-	-	-
麻しん (成人麻しんを除く)	全国	報告数	2	7	1	-
		定点当たり	-	-	-	-
	県域	報告数	1	1	-	-
		定点当たり	0.01	0.01	-	-
流行性耳下腺炎	全国	報告数	41	53	3	16
		定点当たり	0.01	0.02	-	0.01
	県域	報告数	-	-	-	-
		定点当たり	-	-	-	-

眼科定点		項目	9	10-14	15-19	20-29	30-39	40-49	50-59	60-69	70歳以上
急性出血性結膜炎	全国	報告数	-	-	3	1	4	1	1	2	1
		定点当たり	-	-	-	-	0.01	-	-	-	-
	県域	報告数	-	-	-	-	1	-	-	-	-
		定点当たり	-	-	-	-	0.05	-	-	-	-
流行性角結膜炎	全国	報告数	6	12	10	54	92	57	32	27	22
		定点当たり	0.01	0.02	0.01	0.08	0.14	0.08	0.05	0.04	0.03
	県域	報告数	-	1	-	6	4	1	3	-	2
		定点当たり	-	0.05	-	0.30	0.20	0.05	0.15	-	0.10

基幹定点(週報)		項目	45-49	50-54	55-59	60-64	65-69	70歳以上
細菌性髄膜炎	全国	報告数	-	1	-	1	1	2
		定点当たり	-	-	-	-	-	-
	県域	報告数	-	-	-	-	-	-
		定点当たり	-	-	-	-	-	-
無菌性髄膜炎	全国	報告数	-	-	2	-	-	1
		定点当たり	-	-	-	-	-	-
	県域	報告数	-	-	-	-	-	-
		定点当たり	-	-	-	-	-	-
マイコプラズマ肺炎	全国	報告数	1	2	-	1	2	7
		定点当たり	-	-	-	-	-	0.02
	県域	報告数	-	-	-	-	-	-
		定点当たり	-	-	-	-	-	-
クラミジア肺炎 (オウム病を除く)	全国	報告数	-	-	-	1	1	1
		定点当たり	-	-	-	-	-	-
	県域	報告数	-	-	-	-	-	-
		定点当たり	-	-	-	-	-	-
成人麻しん	全国	報告数	1	-	-	-	-	-
		定点当たり	-	-	-	-	-	-
	県域	報告数	-	-	-	-	-	-
		定点当たり	-	-	-	-	-	-

表3 5週前～今週の推移

2007年50週(12月10日～12月16日)

*県域報告数(横浜市、川崎市を除く)

神奈川県男女合計	項目	5週前	4週前	3週前	2週前	1週前	今週
インフルエンザ (高病原性鳥インフルエンザを除く)	報告数	95	199	284	418	769	1,211
	定点当たり	0.71	1.50	2.07	3.05	5.57	8.78
RSウイルス感染症	報告数	28	46	70	70	60	79
	定点当たり	0.32	0.53	0.80	0.80	0.68	0.90
咽頭結膜熱	報告数	16	7	5	5	2	8
	定点当たり	0.18	0.08	0.06	0.06	0.02	0.09
A群溶血性レンサ球菌咽頭炎	報告数	114	120	126	157	202	270
	定点当たり	1.31	1.38	1.43	1.78	2.30	3.07
感染性胃腸炎	報告数	372	563	725	1,270	1,888	2,102
	定点当たり	4.28	6.47	8.24	14.43	21.45	23.89
水痘	報告数	67	102	103	120	164	191
	定点当たり	0.77	1.17	1.17	1.36	1.86	2.17
手足口病	報告数	46	41	36	36	24	21
	定点当たり	0.53	0.47	0.41	0.41	0.27	0.24
伝染性紅斑	報告数	16	20	19	10	24	25
	定点当たり	0.18	0.23	0.22	0.11	0.27	0.28
突発性発しん	報告数	59	57	58	62	51	57
	定点当たり	0.68	0.66	0.66	0.70	0.58	0.65
百日咳	報告数	2	2	-	9	1	2
	定点当たり	0.02	0.02	-	0.10	0.01	0.02
風しん	報告数	-	-	1	-	-	2
	定点当たり	-	-	0.01	-	-	0.02
ヘルパンギーナ	報告数	6	7	4	4	4	6
	定点当たり	0.07	0.08	0.05	0.05	0.05	0.07
麻しん (成人麻しんを除く)	報告数	-	1	1	3	7	9
	定点当たり	-	0.01	0.01	0.03	0.08	0.10
流行性耳下腺炎	報告数	12	8	5	8	12	4
	定点当たり	0.14	0.09	0.06	0.09	0.14	0.05
急性出血性結膜炎	報告数	-	1	1	2	1	1
	定点当たり	-	0.05	0.05	0.10	0.05	0.05
流行性角結膜炎	報告数	13	22	20	18	15	21
	定点当たり	0.65	1.10	1.00	0.90	0.75	1.05
細菌性髄膜炎	報告数	1	-	-	-	-	-
	定点当たり	0.20	-	-	-	-	-
無菌性髄膜炎	報告数	2	1	-	-	-	-
	定点当たり	0.40	0.20	-	-	-	-
マイコプラズマ肺炎	報告数	1	2	-	-	-	2
	定点当たり	0.20	0.40	-	-	-	0.40
クラミジア肺炎 (オウム病を除く)	報告数	-	-	-	-	-	-
	定点当たり	-	-	-	-	-	-
成人麻しん	報告数	-	-	-	1	2	-
	定点当たり	-	-	-	0.20	0.40	-