



平成19年12月07日

神奈川県感染症発生情報（週報）

<http://www.eiken.pref.kanagawa.jp/>

平成19年・48週(11月26日～12月02日)

感染症情報センターからのお知らせ

- ・ インフルエンザ情報を掲載しました。
- ・ 神奈川県微生物検査情報第177号を掲載しました。(2007.11.26)
- ・ 神奈川県の感染症発生情報(月報)【10月】を掲載しました。(2007.11.13)
- ・ 「ノロウイルス食中毒警戒情報」が発令されました。(2007.11.07)

注目感染症

< 感染性胃腸炎 >

ノロウイルスなどを原因とする感染性胃腸炎が増加しています。神奈川県では、先週より1142例増加し、今週(48週)は2786例の報告(定点当たり14.26)がありました。感染を予防するために外出後やトイレのあと、食事前などには、ていねいに手を洗いましょう。調理器具等は十分に洗浄、消毒をおこないましょう。

全数報告疾病(横浜市、川崎市を除く)

< 二類感染症 >

- ・ 結核5例(肺結核2例、結核性胸膜炎3例)、推定感染地域は国内5例、年齢群は30代1例、40代1例、50代1例、80代2例でした。

< 三類感染症 >

・ 腸管出血性大腸菌感染症1例(うち溶血性尿毒症症候群1例)、感染地域は国内、血清型・毒素型はO157 VT2でした。

< 四類感染症 >

- ・ つつが虫病2例、推定感染地域は国内2例でした。

< 五類感染症 >

- ・ アメーバ赤痢2例(腸管アメーバ症1例、腸管外アメーバ症1例)、推定感染地域はハワイ1例、国内1例、推定感染経路は経口感染1例、異性間性的接触1例でした。
- ・ バンコマイシン耐性腸球菌感染症1例 でした。

定点週報報告疾病(横浜市、川崎市を除く)

- ・ A群溶血性レンサ球菌咽頭炎の定点当たり報告数が、鎌倉(定点当たり4.00)保健所管内で警報レベルとなっています。
- ・ 感染性胃腸炎の定点当たり報告数が、厚木(定点当たり22.09)、秦野(定点当たり20.33)保健所管内で警報レベルとなっています。

神奈川県感染症情報センター

(神奈川県衛生研究所 企画情報部 衛生情報課)

TEL:0467-83-4400(代表)(内線 2112)

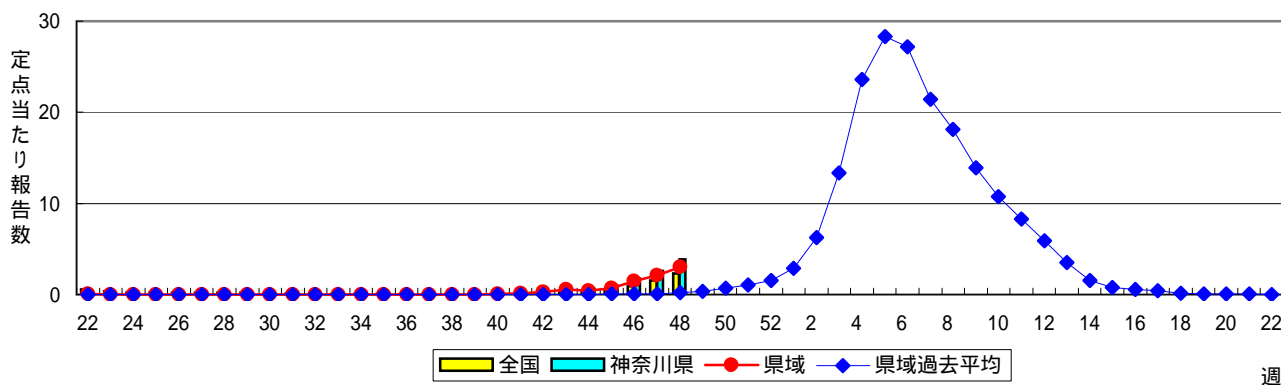
FAX:0467-89-5211(企画情報部)

感染症発生動向調査：週報対象疾患の時系列グラフ

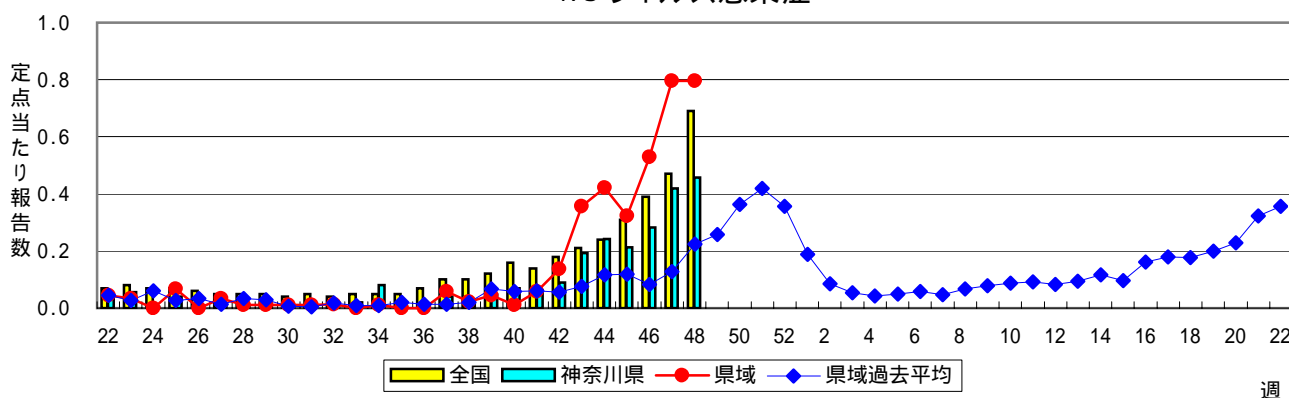
疾患名の括弧書きは、一般名称であり、正式名称ではありません。

神奈川県&県域(横浜市・川崎市を除く)のデータです。

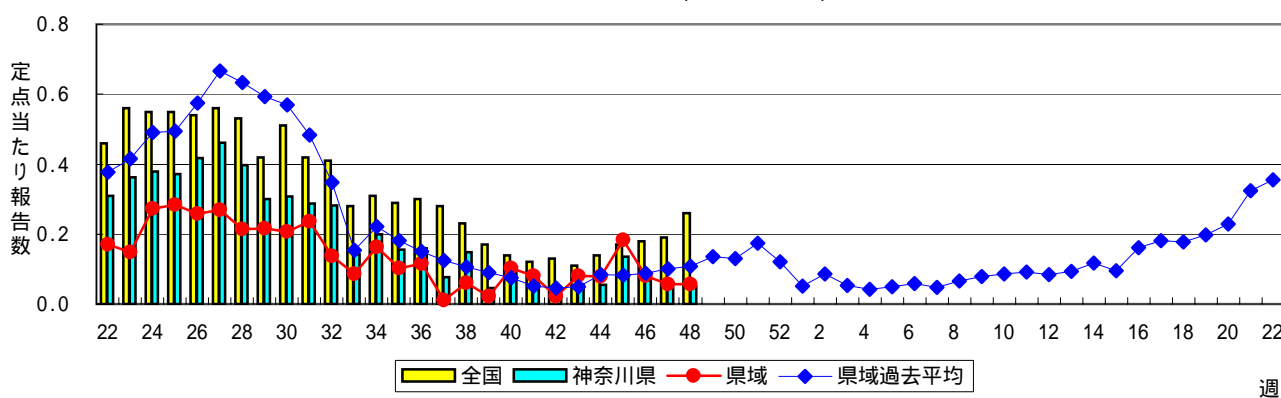
インフルエンザ(高病原性鳥インフルエンザを除く)



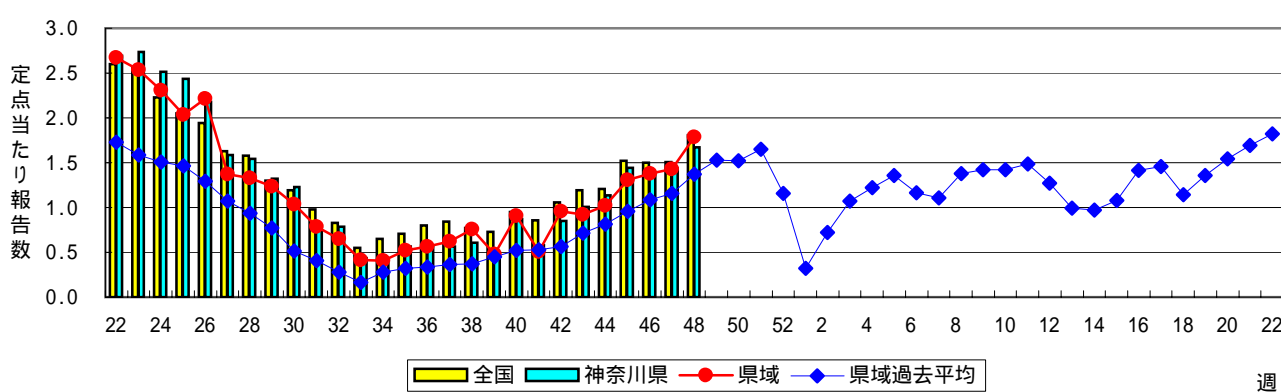
RSウイルス感染症



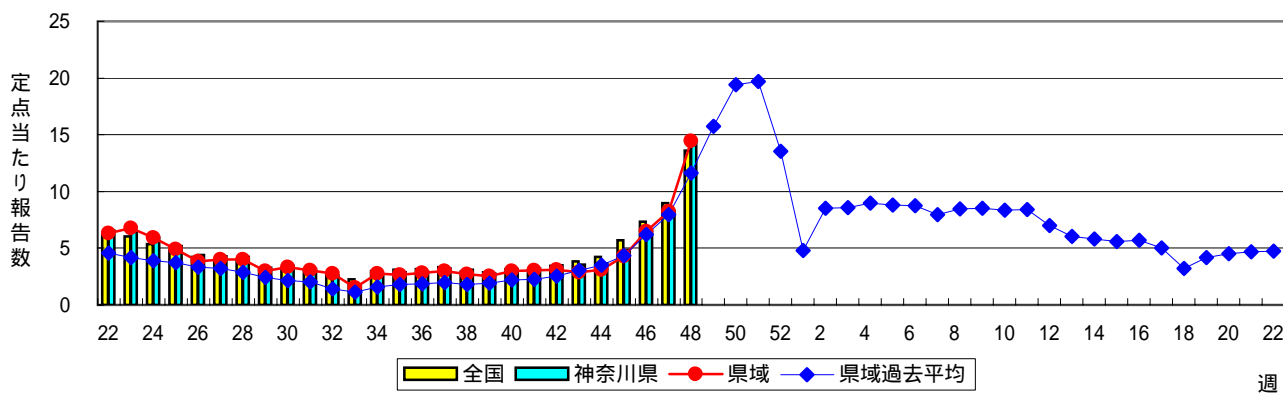
咽頭結膜熱(プール熱)



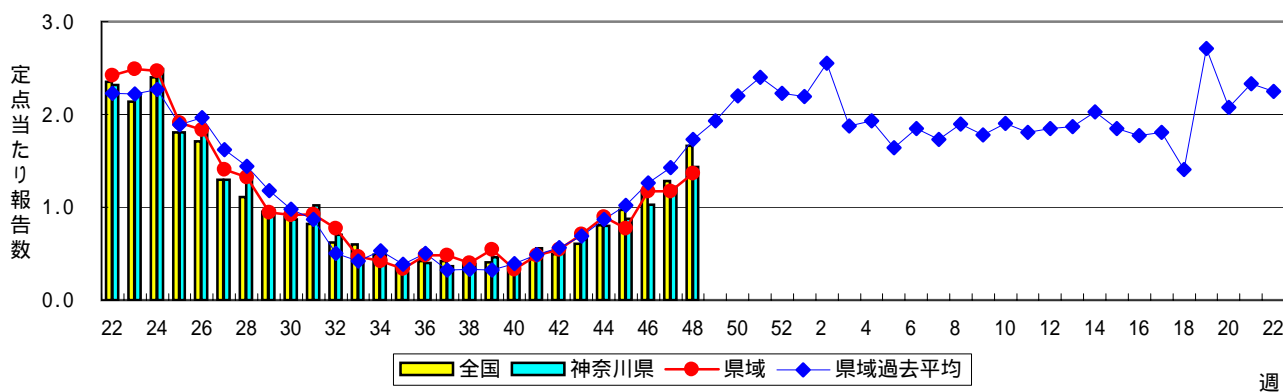
A群溶血性レンサ球菌咽頭炎



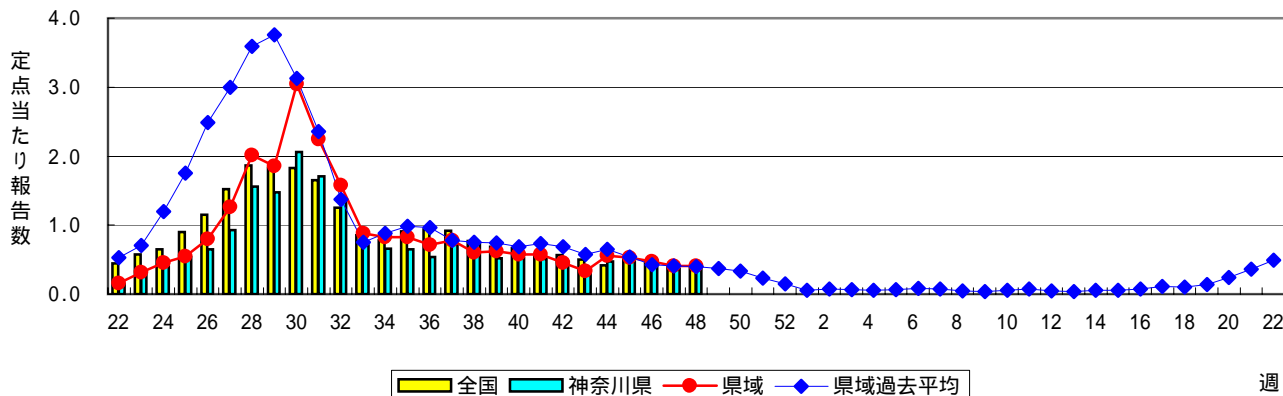
感染性胃腸炎



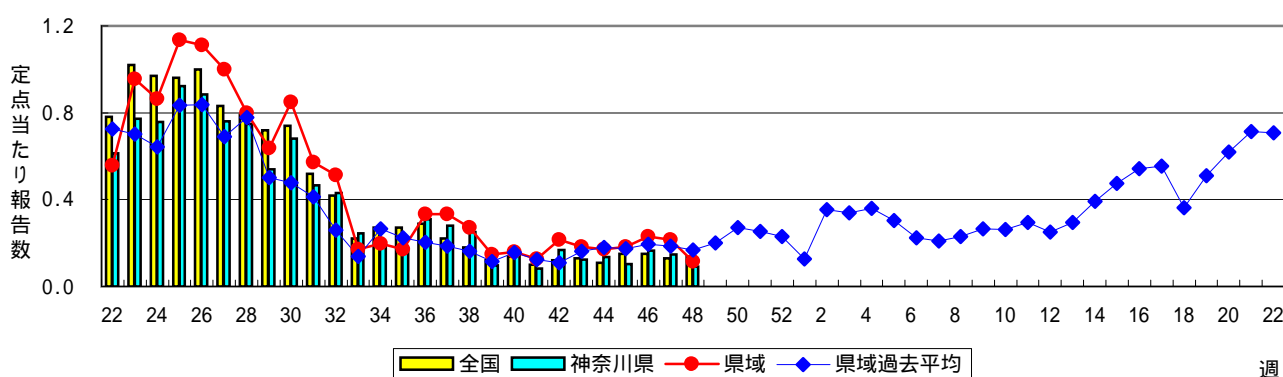
水痘(水ぼうそう)



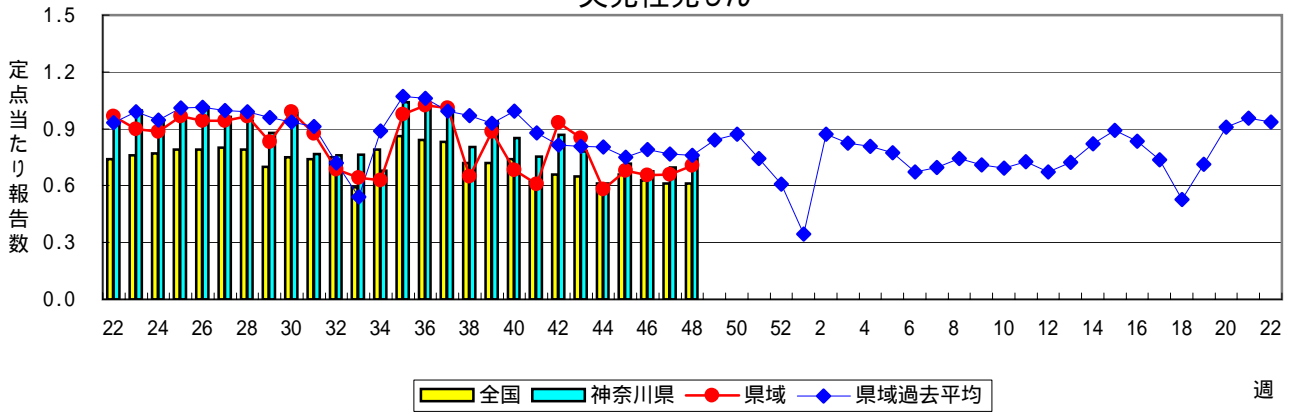
手足口病



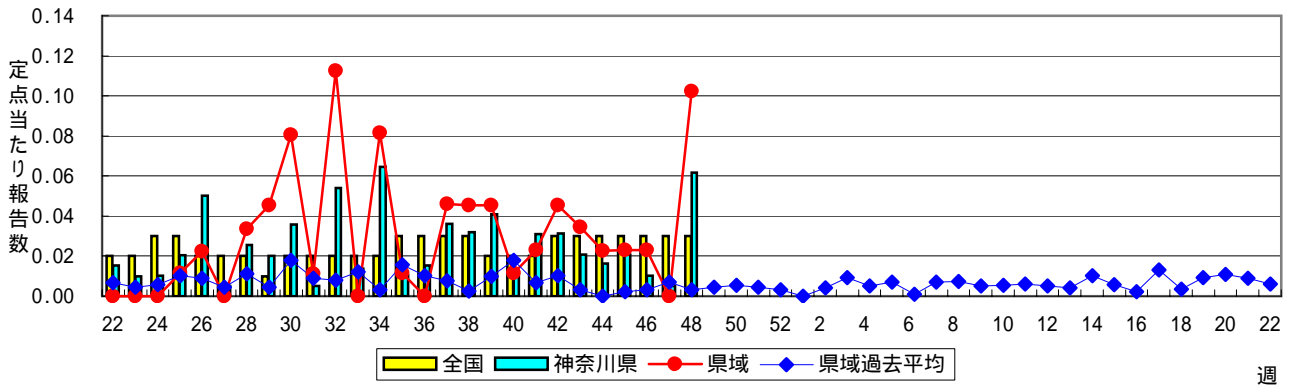
伝染性紅斑(リンゴ病)



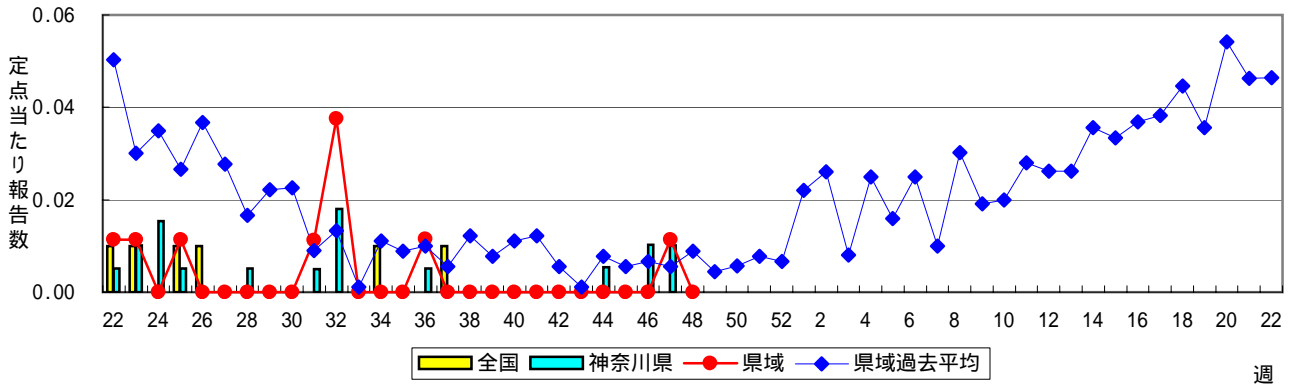
突発性発しん



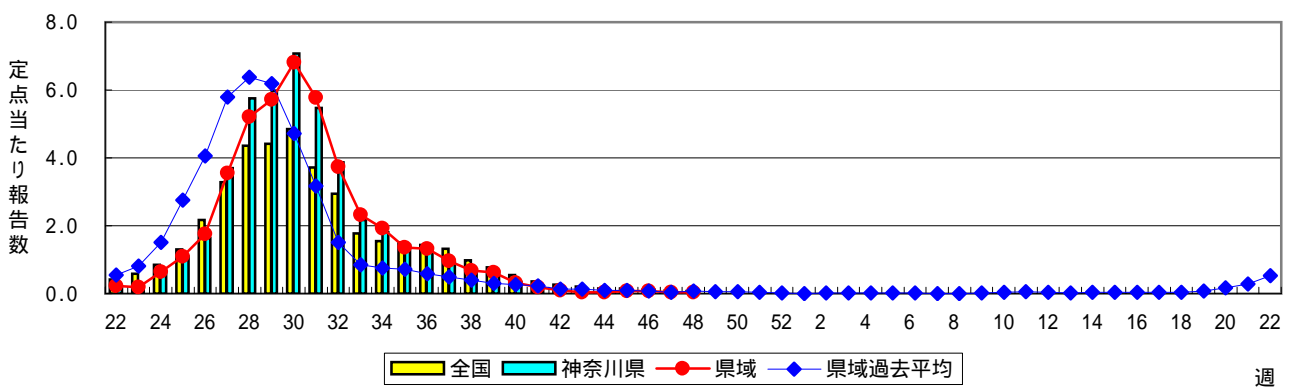
百日咳



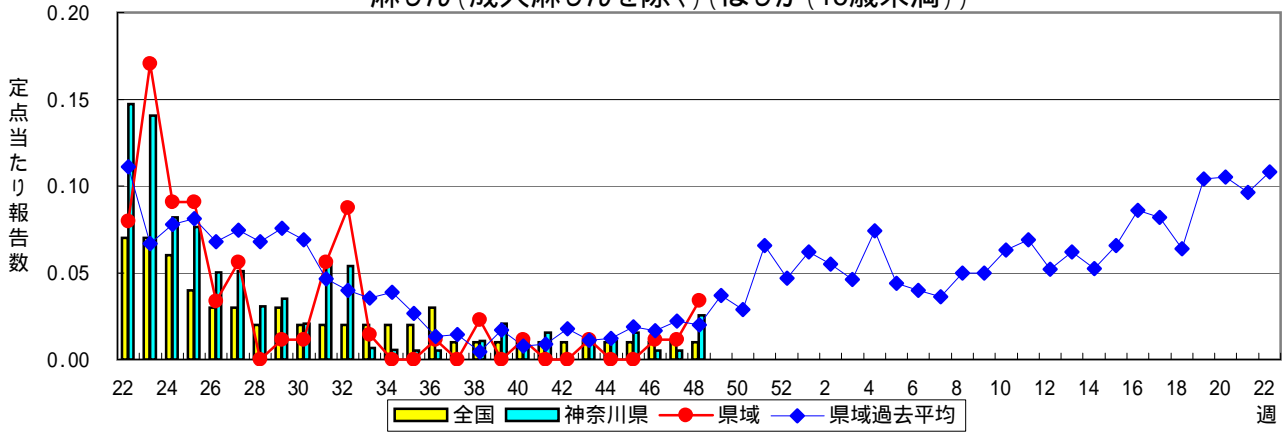
風しん



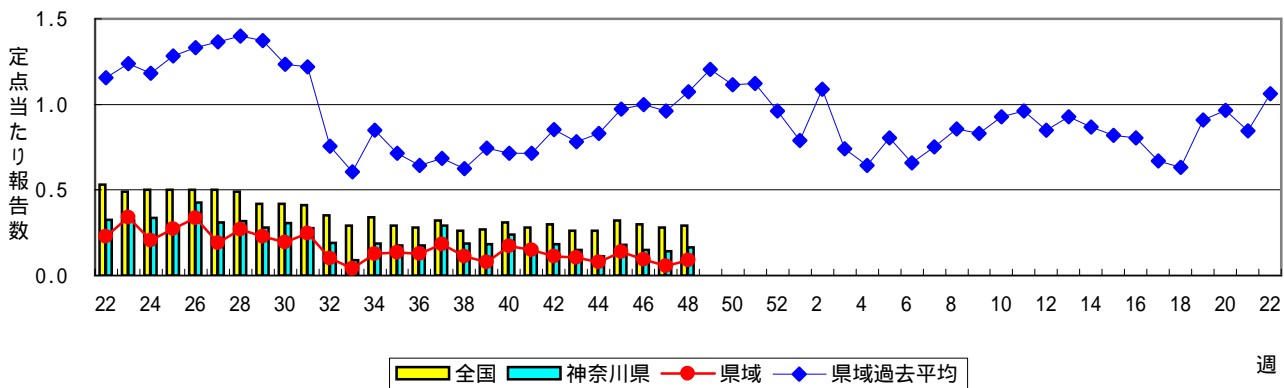
ヘルパンギーナ



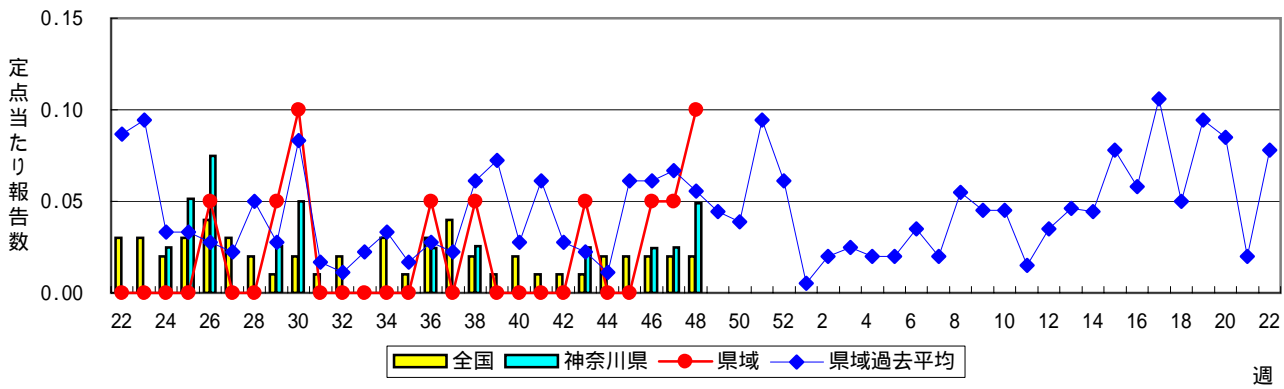
麻しん(成人麻しんを除く)(はしか(15歳未満))



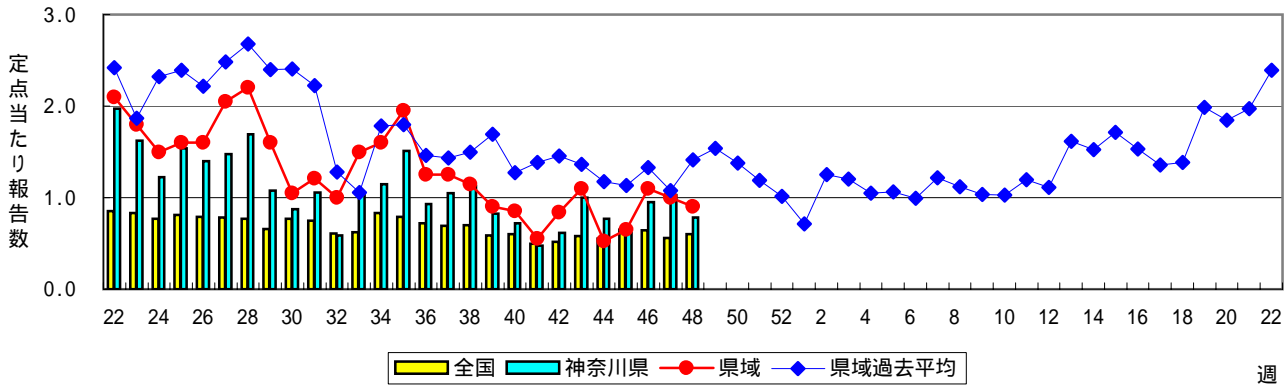
流行性耳下腺炎(おたふくかぜ)



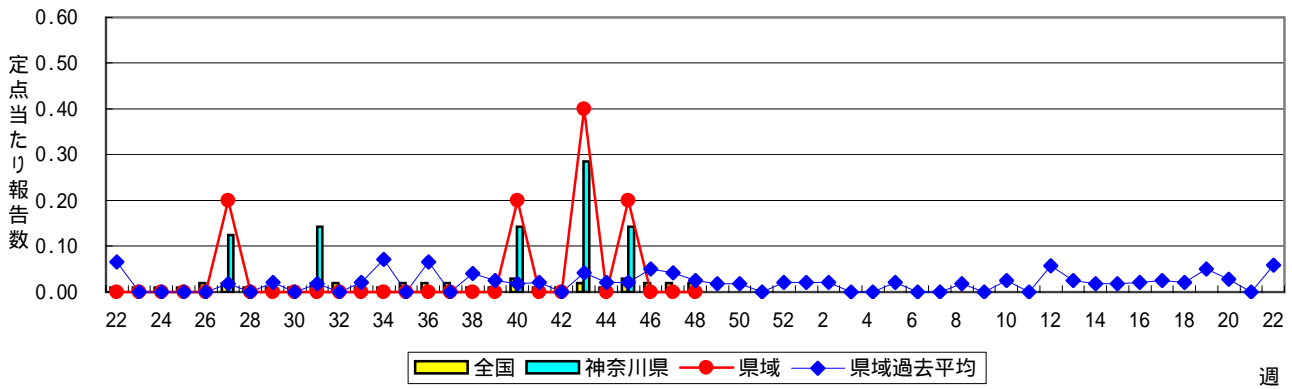
急性出血性結膜炎



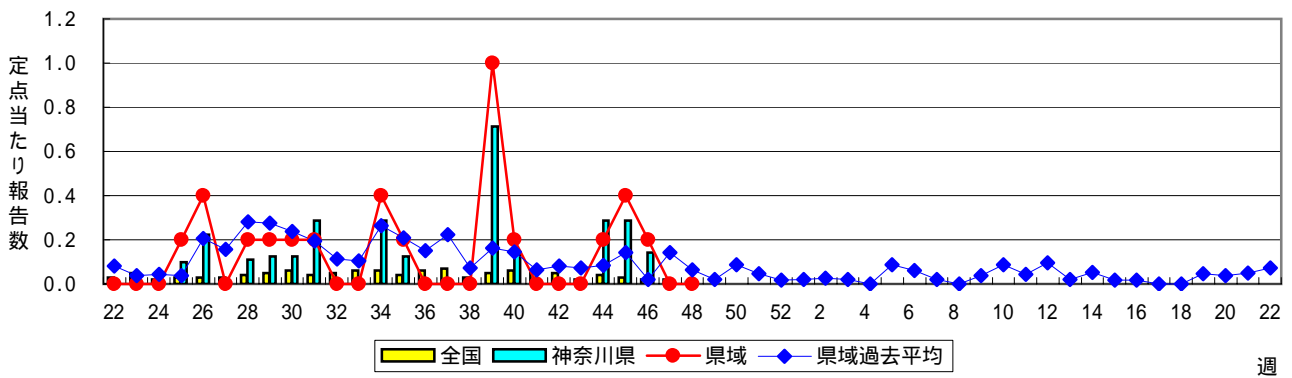
流行性角結膜炎



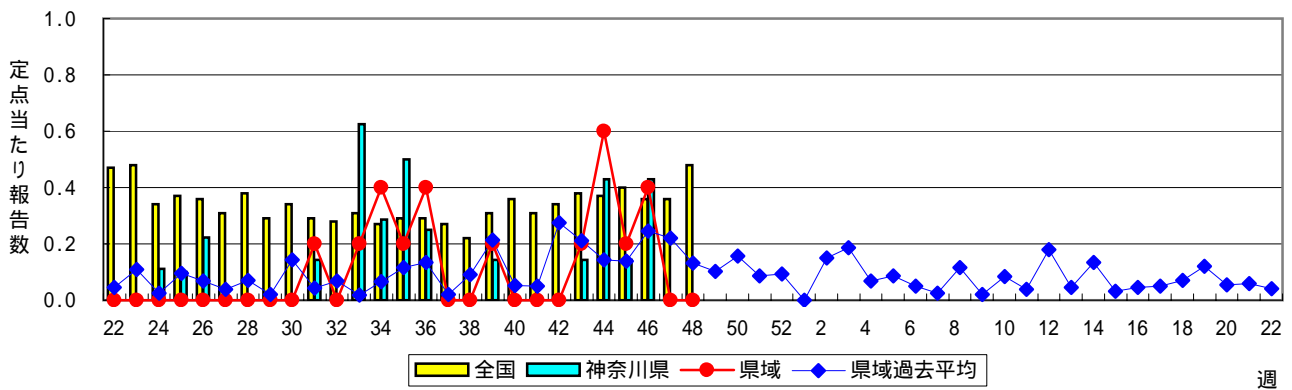
細菌性髄膜炎



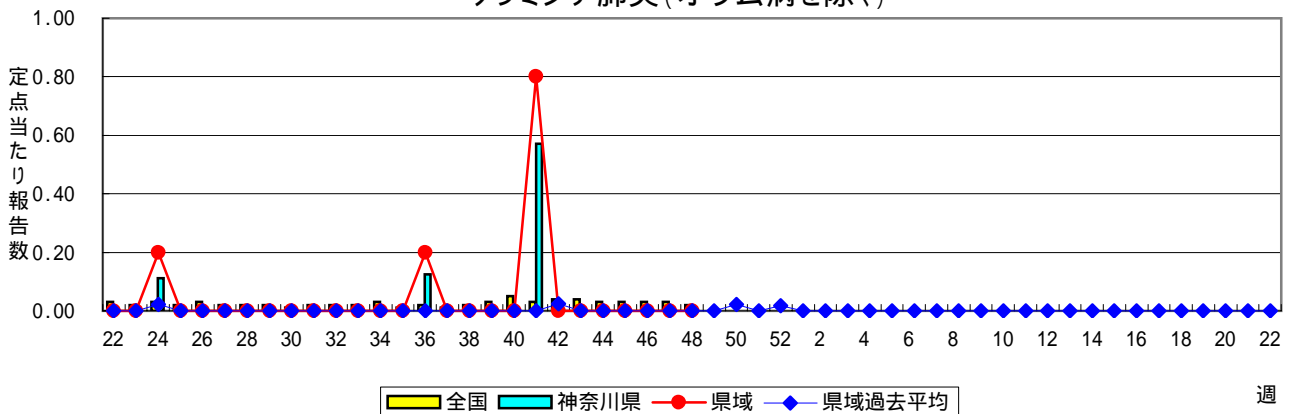
無菌性髄膜炎



マイコプラズマ肺炎



クラミジア肺炎(オウム病を除く)



成人麻疹(はしか(15歳以上))

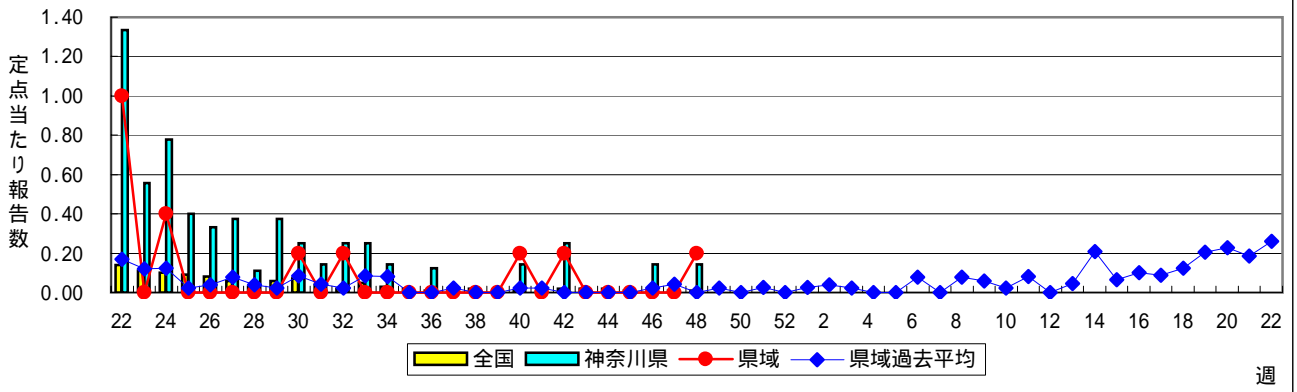


表1 報告数・定点当たり報告数 疾病、政令市・保健所別 (その2)

2007年48週(11月26日～12月02日)

| 神奈川県 | 流行性角結膜炎 | | 細菌性髄膜炎 | | 無菌性髄膜炎 | | マイコプラズマ肺炎 | | クラミジア肺炎 (オウム病を除く) | |
|--------------------|---------|-------|--------|-------|--------|-------|-----------|-------|----------------------|-------|
| | 報告数 | 定点当たり | 報告数 | 定点当たり | 報告数 | 定点当たり | 報告数 | 定点当たり | 報告数 | 定点当たり |
| 全県 | 32 | 0.78 | - | - | - | - | - | - | - | - |
| 横浜市 | 7 | 0.50 | - | - | - | - | - | - | - | - |
| 川崎市 | 7 | 1.00 | - | - | - | - | - | - | - | - |
| 県域 (横浜市、川崎市を除く) | 18 | 0.90 | - | - | - | - | - | - | - | - |
| 横須賀市 | 5 | 2.50 | - | - | - | - | - | - | - | - |
| 相模原市 | 4 | 1.00 | - | - | - | - | - | - | - | - |
| 藤沢市 | - | - | - | - | - | - | - | - | - | - |
| 平塚 | - | - | - | - | - | - | - | - | - | - |
| 鎌倉 | - | - | ... | ... | ... | ... | ... | ... | ... | ... |
| 小田原 | 2 | 2.00 | ... | ... | ... | ... | ... | ... | ... | ... |
| 三崎 | ... | ... | ... | ... | ... | ... | ... | ... | ... | ... |
| 厚木 | 7 | 2.33 | - | - | - | - | - | - | - | - |
| 足柄上 | ... | ... | ... | ... | ... | ... | ... | ... | ... | ... |
| 秦野 | - | - | ... | ... | ... | ... | ... | ... | ... | ... |
| 大和 | - | - | ... | ... | ... | ... | ... | ... | ... | ... |
| 茅ヶ崎 | - | - | ... | ... | ... | ... | ... | ... | ... | ... |

| 神奈川県 | 成人麻しん | |
|--------------------|-------|-------|
| | 報告数 | 定点当たり |
| 全県 | 1 | 0.14 |
| 横浜市 | - | - |
| 川崎市 | - | - |
| 県域 (横浜市、川崎市を除く) | 1 | 0.20 |
| 横須賀市 | - | - |
| 相模原市 | - | - |
| 藤沢市 | - | - |
| 平塚 | - | - |
| 鎌倉 | ... | ... |
| 小田原 | ... | ... |
| 三崎 | ... | ... |
| 厚木 | 1 | 1.00 |
| 足柄上 | ... | ... |
| 秦野 | ... | ... |
| 大和 | ... | ... |
| 茅ヶ崎 | ... | ... |

表2 報告数・定点当たり報告数、疾病・年齢階級別 (その1)

2007年48週(11月26日～12月02日)

| インフルエンザ定点 | | 項目 | 合計 | ～5か月 | ～11か月 | 1歳 | 2 | 3 | 4 | 5 | 6 | 7 | 8 |
|------------------------------|----|-------|--------|------|-------|------|------|------|------|-------|-------|-------|------|
| インフルエンザ (高病原性鳥インフルエンザを除く) | 全国 | 報告数 | 10,794 | 43 | 125 | 389 | 416 | 550 | 827 | 1,084 | 1,079 | 1,074 | 973 |
| | | 定点当たり | 2.29 | 0.01 | 0.03 | 0.08 | 0.09 | 0.12 | 0.18 | 0.23 | 0.23 | 0.23 | 0.21 |
| | 県域 | 報告数 | 418 | 1 | 9 | 6 | 7 | 15 | 20 | 35 | 41 | 40 | 34 |
| | | 定点当たり | 3.05 | 0.01 | 0.07 | 0.04 | 0.05 | 0.11 | 0.15 | 0.26 | 0.30 | 0.29 | 0.25 |

| 小児科定点 | | 項目 | 合計 | ～5か月 | ～11か月 | 1歳 | 2 | 3 | 4 | 5 | 6 | 7 | 8 |
|-------------------|----|-------|--------|------|-------|-------|-------|-------|-------|-------|-------|-------|-------|
| RSウイルス感染症 | 全国 | 報告数 | 2,094 | 419 | 460 | 696 | 280 | 133 | 59 | 28 | 13 | 3 | - |
| | | 定点当たり | 0.69 | 0.14 | 0.15 | 0.23 | 0.09 | 0.04 | 0.02 | 0.01 | - | - | - |
| | 県域 | 報告数 | 70 | 20 | 15 | 18 | 7 | 5 | 1 | 1 | 3 | - | - |
| | | 定点当たり | 0.80 | 0.23 | 0.17 | 0.20 | 0.08 | 0.06 | 0.01 | 0.01 | 0.03 | - | - |
| 咽頭結膜熱 | 全国 | 報告数 | 782 | 4 | 42 | 149 | 116 | 121 | 105 | 80 | 52 | 23 | 24 |
| | | 定点当たり | 0.26 | - | 0.01 | 0.05 | 0.04 | 0.04 | 0.03 | 0.03 | 0.02 | 0.01 | 0.01 |
| | 県域 | 報告数 | 5 | - | - | - | 1 | - | 1 | 3 | - | - | - |
| | | 定点当たり | 0.06 | - | - | - | 0.01 | - | 0.01 | 0.03 | - | - | - |
| A群溶血性レンサ球菌咽頭炎 | 全国 | 報告数 | 5,453 | 10 | 26 | 134 | 244 | 416 | 704 | 881 | 759 | 626 | 438 |
| | | 定点当たり | 1.81 | - | 0.01 | 0.04 | 0.08 | 0.14 | 0.23 | 0.29 | 0.25 | 0.21 | 0.15 |
| | 県域 | 報告数 | 157 | - | - | 2 | 4 | 6 | 15 | 24 | 25 | 27 | 11 |
| | | 定点当たり | 1.78 | - | - | 0.02 | 0.05 | 0.07 | 0.17 | 0.27 | 0.28 | 0.31 | 0.13 |
| 感染性胃腸炎 | 全国 | 報告数 | 41,003 | 358 | 2,627 | 6,892 | 4,347 | 4,118 | 3,591 | 3,293 | 2,544 | 1,839 | 1,625 |
| | | 定点当たり | 13.59 | 0.12 | 0.87 | 2.28 | 1.44 | 1.36 | 1.19 | 1.09 | 0.84 | 0.61 | 0.54 |
| | 県域 | 報告数 | 1,270 | 15 | 78 | 254 | 143 | 118 | 119 | 100 | 69 | 45 | 51 |
| | | 定点当たり | 14.43 | 0.17 | 0.89 | 2.89 | 1.63 | 1.34 | 1.35 | 1.14 | 0.78 | 0.51 | 0.58 |
| 水痘 | 全国 | 報告数 | 5,013 | 86 | 312 | 942 | 905 | 895 | 721 | 544 | 257 | 113 | 65 |
| | | 定点当たり | 1.66 | 0.03 | 0.10 | 0.31 | 0.30 | 0.30 | 0.24 | 0.18 | 0.09 | 0.04 | 0.02 |
| | 県域 | 報告数 | 120 | 1 | 6 | 16 | 14 | 19 | 16 | 21 | 12 | 4 | 5 |
| | | 定点当たり | 1.36 | 0.01 | 0.07 | 0.18 | 0.16 | 0.22 | 0.18 | 0.24 | 0.14 | 0.05 | 0.06 |
| 手足口病 | 全国 | 報告数 | 1,160 | 10 | 43 | 282 | 250 | 164 | 172 | 101 | 59 | 26 | 17 |
| | | 定点当たり | 0.38 | - | 0.01 | 0.09 | 0.08 | 0.05 | 0.06 | 0.03 | 0.02 | 0.01 | 0.01 |
| | 県域 | 報告数 | 36 | 1 | 1 | 10 | 6 | 5 | 8 | - | 2 | 3 | - |
| | | 定点当たり | 0.41 | 0.01 | 0.01 | 0.11 | 0.07 | 0.06 | 0.09 | - | 0.02 | 0.03 | - |
| 伝染性紅斑 | 全国 | 報告数 | 415 | 5 | 16 | 26 | 13 | 40 | 72 | 67 | 51 | 41 | 39 |
| | | 定点当たり | 0.14 | - | 0.01 | 0.01 | - | 0.01 | 0.02 | 0.02 | 0.02 | 0.01 | 0.01 |
| | 県域 | 報告数 | 10 | - | - | - | 1 | 2 | 2 | - | - | 1 | 3 |
| | | 定点当たり | 0.11 | - | - | - | 0.01 | 0.01 | 0.02 | 0.02 | - | 0.01 | 0.03 |
| 突発性発しん | 全国 | 報告数 | 1,835 | 69 | 985 | 722 | 50 | 3 | 3 | 1 | - | - | 2 |
| | | 定点当たり | 0.61 | 0.02 | 0.33 | 0.24 | 0.02 | - | - | - | - | - | - |
| | 県域 | 報告数 | 62 | 2 | 29 | 29 | 2 | - | - | - | - | - | - |
| | | 定点当たり | 0.70 | 0.02 | 0.33 | 0.33 | 0.02 | - | - | - | - | - | - |
| 百日咳 | 全国 | 報告数 | 95 | 7 | 3 | 6 | 6 | 7 | 7 | 6 | 3 | 2 | 6 |
| | | 定点当たり | 0.03 | - | - | - | - | - | - | - | - | - | - |
| | 県域 | 報告数 | 9 | 1 | - | - | 1 | 1 | - | 1 | - | - | - |
| | | 定点当たり | 0.10 | 0.01 | - | - | 0.01 | 0.01 | - | 0.01 | - | - | - |
| 風しん | 全国 | 報告数 | 7 | - | 1 | 2 | - | 1 | - | - | - | - | - |
| | | 定点当たり | - | - | - | - | - | - | - | - | - | - | - |
| | 県域 | 報告数 | - | - | - | - | - | - | - | - | - | - | - |
| | | 定点当たり | - | - | - | - | - | - | - | - | - | - | - |
| ヘルパンギーナ | 全国 | 報告数 | 217 | 1 | 19 | 52 | 52 | 25 | 20 | 9 | 7 | 7 | 6 |
| | | 定点当たり | 0.07 | - | 0.01 | 0.02 | 0.02 | 0.01 | 0.01 | - | - | - | - |
| | 県域 | 報告数 | 4 | - | 1 | 1 | 1 | - | - | - | 1 | - | - |
| | | 定点当たり | 0.05 | - | 0.01 | 0.01 | 0.01 | - | - | - | 0.01 | - | - |
| 麻しん (成人麻しんを除く) | 全国 | 報告数 | 44 | 2 | 7 | 7 | 2 | 1 | 2 | - | 1 | 1 | 1 |
| | | 定点当たり | 0.01 | - | - | - | - | - | - | - | - | - | - |
| | 県域 | 報告数 | 3 | - | - | 1 | 1 | - | - | - | - | - | 1 |
| | | 定点当たり | 0.03 | - | - | 0.01 | 0.01 | - | - | - | - | - | 0.01 |
| 流行性耳下腺炎 | 全国 | 報告数 | 888 | - | 6 | 37 | 78 | 105 | 160 | 161 | 105 | 65 | 48 |
| | | 定点当たり | 0.29 | - | - | 0.01 | 0.03 | 0.03 | 0.05 | 0.05 | 0.03 | 0.02 | 0.02 |
| | 県域 | 報告数 | 8 | - | - | - | - | - | - | 1 | 1 | 1 | 2 |
| | | 定点当たり | 0.09 | - | - | - | - | - | - | 0.01 | 0.01 | 0.01 | 0.02 |

| 眼科定点 | | 項目 | 合計 | ～5か月 | ～11か月 | 1歳 | 2 | 3 | 4 | 5 | 6 | 7 | 8 |
|----------|----|-------|------|------|-------|------|------|------|------|------|------|------|------|
| 急性出血性結膜炎 | 全国 | 報告数 | 16 | - | - | - | - | - | 1 | - | - | 1 | - |
| | | 定点当たり | 0.02 | - | - | - | - | - | - | - | - | - | - |
| | 県域 | 報告数 | 2 | - | - | - | - | - | - | - | - | - | - |
| | | 定点当たり | 0.10 | - | - | - | - | - | - | - | - | - | - |
| 流行性角結膜炎 | 全国 | 報告数 | 400 | 2 | 1 | 10 | 10 | 12 | 11 | 6 | 9 | 8 | 7 |
| | | 定点当たり | 0.60 | - | - | 0.01 | 0.01 | 0.02 | 0.02 | 0.01 | 0.01 | 0.01 | 0.01 |
| | 県域 | 報告数 | 18 | - | - | - | - | 1 | - | - | - | 1 | - |
| | | 定点当たり | 0.90 | - | - | - | - | 0.05 | - | - | - | 0.05 | - |

| 基幹定点(週報) | | 項目 | 合計 | 0歳 | 1-4 | 5-9 | 10-14 | 15-19 | 20-24 | 25-29 | 30-34 | 35-39 | 40-44 |
|----------------------|----|-------|------|----|------|------|-------|-------|-------|-------|-------|-------|-------|
| 細菌性髄膜炎 | 全国 | 報告数 | 8 | 1 | 4 | 1 | - | - | - | - | - | - | - |
| | | 定点当たり | 0.02 | - | 0.01 | - | - | - | - | - | - | - | - |
| | 県域 | 報告数 | - | - | - | - | - | - | - | - | - | - | - |
| | | 定点当たり | - | - | - | - | - | - | - | - | - | - | - |
| 無菌性髄膜炎 | 全国 | 報告数 | 6 | 1 | 1 | 1 | - | - | 1 | - | - | 1 | - |
| | | 定点当たり | 0.01 | - | - | - | - | - | - | - | - | - | - |
| | 県域 | 報告数 | - | - | - | - | - | - | - | - | - | - | - |
| | | 定点当たり | - | - | - | - | - | - | - | - | - | - | - |
| マイコプラズマ肺炎 | 全国 | 報告数 | 224 | 2 | 100 | 59 | 27 | 5 | 5 | 6 | 4 | 1 | 1 |
| | | 定点当たり | 0.48 | - | 0.22 | 0.13 | 0.06 | 0.01 | 0.01 | 0.01 | 0.01 | - | - |
| | 県域 | 報告数 | - | - | - | - | - | - | - | - | - | - | - |
| | | 定点当たり | - | - | - | - | - | - | - | - | - | - | - |
| クラミジア肺炎 (オウム病を除く) | 全国 | 報告数 | 9 | 1 | 1 | 1 | - | - | - | - | - | - | - |
| | | 定点当たり | 0.02 | - | - | - | - | - | - | - | - | - | - |
| | 県域 | 報告数 | - | - | - | - | - | - | - | - | - | - | - |
| | | 定点当たり | - | - | - | - | - | - | - | - | - | - | - |
| 成人麻しん | 全国 | 報告数 | 3 | - | - | - | - | - | 1 | 1 | 1 | - | - |
| | | 定点当たり | 0.01 | - | - | - | - | - | - | - | - | - | - |
| | 県域 | 報告数 | 1 | - | - | - | - | - | 1 | - | - | - | - |
| | | 定点当たり | 0.20 | - | - | - | - | - | 0.20 | - | - | - | - |

表2 報告数・定点当たり報告数、疾病・年齢階級別 (その2)

2007年48週(11月26日～12月02日)

| インフルエンザ定点 | | 項目 | 9 | 10-14 | 15-19 | 20-29 | 30-39 | 40-49 | 50-59 | 60-69 | 70-79 | 80歳以上 |
|------------------------------|----|-------|------|-------|-------|-------|-------|-------|-------|-------|-------|-------|
| インフルエンザ (高病原性鳥インフルエンザを除く) | 全国 | 報告数 | 805 | 1,589 | 186 | 375 | 682 | 359 | 111 | 50 | 50 | 27 |
| | | 定点当たり | 0.17 | 0.34 | 0.04 | 0.08 | 0.14 | 0.08 | 0.02 | 0.01 | 0.01 | 0.01 |
| | 県域 | 報告数 | 36 | 90 | 4 | 18 | 29 | 19 | 5 | 2 | 2 | 5 |
| | | 定点当たり | 0.26 | 0.66 | 0.03 | 0.13 | 0.21 | 0.14 | 0.04 | 0.01 | 0.01 | 0.04 |

| 小児科定点 | | 項目 | 9 | 10-14 | 15-19 | 20歳以上 |
|-------------------|----|-------|-------|-------|-------|-------|
| RSウイルス感染症 | 全国 | 報告数 | - | - | - | 3 |
| | | 定点当たり | - | - | - | - |
| | 県域 | 報告数 | - | - | - | - |
| | | 定点当たり | - | - | - | - |
| 咽頭結膜熱 | 全国 | 報告数 | 12 | 23 | 3 | 28 |
| | | 定点当たり | - | 0.01 | - | 0.01 |
| | 県域 | 報告数 | - | - | - | - |
| | | 定点当たり | - | - | - | - |
| A群溶血性レンサ球菌咽頭炎 | 全国 | 報告数 | 338 | 583 | 44 | 250 |
| | | 定点当たり | 0.11 | 0.19 | 0.01 | 0.08 |
| | 県域 | 報告数 | 14 | 19 | 3 | 7 |
| | | 定点当たり | 0.16 | 0.22 | 0.03 | 0.08 |
| 感染性胃腸炎 | 全国 | 報告数 | 1,434 | 3,216 | 652 | 4,467 |
| | | 定点当たり | 0.48 | 1.07 | 0.22 | 1.48 |
| | 県域 | 報告数 | 29 | 66 | 22 | 161 |
| | | 定点当たり | 0.33 | 0.75 | 0.25 | 1.83 |
| 水痘 | 全国 | 報告数 | 53 | 73 | 3 | 44 |
| | | 定点当たり | 0.02 | 0.02 | - | 0.01 |
| | 県域 | 報告数 | 4 | 2 | - | - |
| | | 定点当たり | 0.05 | 0.02 | - | - |
| 手足口病 | 全国 | 報告数 | 10 | 15 | 3 | 8 |
| | | 定点当たり | - | - | - | - |
| | 県域 | 報告数 | - | - | - | - |
| | | 定点当たり | - | - | - | - |
| 伝染性紅斑 | 全国 | 報告数 | 23 | 17 | 1 | 4 |
| | | 定点当たり | 0.01 | 0.01 | - | - |
| | 県域 | 報告数 | - | - | - | - |
| | | 定点当たり | - | - | - | - |
| 突発性発しん | 全国 | 報告数 | - | - | - | - |
| | | 定点当たり | - | - | - | - |
| | 県域 | 報告数 | - | - | - | - |
| | | 定点当たり | - | - | - | - |
| 百日咳 | 全国 | 報告数 | - | 12 | 1 | 29 |
| | | 定点当たり | - | - | - | 0.01 |
| | 県域 | 報告数 | - | 1 | - | 4 |
| | | 定点当たり | - | 0.01 | - | 0.05 |
| 風しん | 全国 | 報告数 | - | 2 | - | 1 |
| | | 定点当たり | - | - | - | - |
| | 県域 | 報告数 | - | - | - | - |
| | | 定点当たり | - | - | - | - |
| ヘルパンギーナ | 全国 | 報告数 | 5 | 7 | 2 | 5 |
| | | 定点当たり | - | - | - | - |
| | 県域 | 報告数 | - | - | - | - |
| | | 定点当たり | - | - | - | - |
| 麻しん (成人麻しんを除く) | 全国 | 報告数 | 1 | 15 | 2 | 2 |
| | | 定点当たり | - | - | - | - |
| | 県域 | 報告数 | - | - | - | - |
| | | 定点当たり | - | - | - | - |
| 流行性耳下腺炎 | 全国 | 報告数 | 41 | 68 | 2 | 12 |
| | | 定点当たり | 0.01 | 0.02 | - | - |
| | 県域 | 報告数 | 2 | 1 | - | - |
| | | 定点当たり | 0.02 | 0.01 | - | - |

| 眼科定点 | | 項目 | 9 | 10-14 | 15-19 | 20-29 | 30-39 | 40-49 | 50-59 | 60-69 | 70歳以上 |
|----------|----|-------|------|-------|-------|-------|-------|-------|-------|-------|-------|
| 急性出血性結膜炎 | 全国 | 報告数 | 1 | - | - | 2 | 6 | 1 | - | 2 | 2 |
| | | 定点当たり | - | - | - | - | 0.01 | - | - | - | - |
| | 県域 | 報告数 | - | - | - | 1 | 1 | - | - | - | - |
| | | 定点当たり | - | - | - | 0.05 | 0.05 | - | - | - | - |
| 流行性角結膜炎 | 全国 | 報告数 | 4 | 15 | 14 | 74 | 86 | 39 | 46 | 26 | 20 |
| | | 定点当たり | 0.01 | 0.02 | 0.02 | 0.11 | 0.13 | 0.06 | 0.07 | 0.04 | 0.03 |
| | 県域 | 報告数 | - | 2 | 1 | 5 | 5 | - | 1 | 1 | 1 |
| | | 定点当たり | - | 0.10 | 0.05 | 0.25 | 0.25 | - | 0.05 | 0.05 | 0.05 |

| 基幹定点(週報) | | 項目 | 45-49 | 50-54 | 55-59 | 60-64 | 65-69 | 70歳以上 |
|----------------------|----|-------|-------|-------|-------|-------|-------|-------|
| 細菌性髄膜炎 | 全国 | 報告数 | 1 | - | 1 | - | - | - |
| | | 定点当たり | - | - | - | - | - | - |
| | 県域 | 報告数 | - | - | - | - | - | - |
| | | 定点当たり | - | - | - | - | - | - |
| 無菌性髄膜炎 | 全国 | 報告数 | - | - | - | - | 1 | |
| | | 定点当たり | - | - | - | - | - | |
| | 県域 | 報告数 | - | - | - | - | - | |
| | | 定点当たり | - | - | - | - | - | |
| マイコプラズマ肺炎 | 全国 | 報告数 | - | 2 | 3 | 2 | 2 | 5 |
| | | 定点当たり | - | - | 0.01 | - | - | 0.01 |
| | 県域 | 報告数 | - | - | - | - | - | |
| | | 定点当たり | - | - | - | - | - | |
| クラミジア肺炎 (オウム病を除く) | 全国 | 報告数 | - | - | - | 2 | - | 4 |
| | | 定点当たり | - | - | - | - | - | 0.01 |
| | 県域 | 報告数 | - | - | - | - | - | |
| | | 定点当たり | - | - | - | - | - | |
| 成人麻しん | 全国 | 報告数 | - | - | - | - | - | |
| | | 定点当たり | - | - | - | - | - | |
| | 県域 | 報告数 | - | - | - | - | - | |
| | | 定点当たり | - | - | - | - | - | |

表3 5週前～今週の推移

2007年48週(11月26日～12月02日)

*県域報告数(横浜市、川崎市を除く)

| 神奈川県域男女合計 | 項目 | 5週前 | 4週前 | 3週前 | 2週前 | 1週前 | 今週 |
|------------------------------|-------|------|------|------|------|------|-------|
| インフルエンザ (高病原性鳥インフルエンザを除く) | 報告数 | 76 | 56 | 95 | 199 | 284 | 418 |
| | 定点当たり | 0.57 | 0.42 | 0.71 | 1.50 | 2.07 | 3.05 |
| RSウイルス感染症 | 報告数 | 31 | 37 | 28 | 46 | 70 | 70 |
| | 定点当たり | 0.36 | 0.42 | 0.32 | 0.53 | 0.80 | 0.80 |
| 咽頭結膜熱 | 報告数 | 7 | 7 | 16 | 7 | 5 | 5 |
| | 定点当たり | 0.08 | 0.08 | 0.18 | 0.08 | 0.06 | 0.06 |
| A群溶血性レンサ球菌咽頭炎 | 報告数 | 80 | 90 | 114 | 120 | 126 | 157 |
| | 定点当たり | 0.92 | 1.02 | 1.31 | 1.38 | 1.43 | 1.78 |
| 感染性胃腸炎 | 報告数 | 251 | 273 | 372 | 563 | 725 | 1,270 |
| | 定点当たり | 2.89 | 3.10 | 4.28 | 6.47 | 8.24 | 14.43 |
| 水痘 | 報告数 | 62 | 79 | 67 | 102 | 103 | 120 |
| | 定点当たり | 0.71 | 0.90 | 0.77 | 1.17 | 1.17 | 1.36 |
| 手足口病 | 報告数 | 29 | 49 | 46 | 41 | 36 | 36 |
| | 定点当たり | 0.33 | 0.56 | 0.53 | 0.47 | 0.41 | 0.41 |
| 伝染性紅斑 | 報告数 | 16 | 15 | 16 | 20 | 19 | 10 |
| | 定点当たり | 0.18 | 0.17 | 0.18 | 0.23 | 0.22 | 0.11 |
| 突発性発しん | 報告数 | 74 | 51 | 59 | 57 | 58 | 62 |
| | 定点当たり | 0.85 | 0.58 | 0.68 | 0.66 | 0.66 | 0.70 |
| 百日咳 | 報告数 | 3 | 2 | 2 | 2 | - | 9 |
| | 定点当たり | 0.03 | 0.02 | 0.02 | 0.02 | - | 0.10 |
| 風しん | 報告数 | - | - | - | - | 1 | - |
| | 定点当たり | - | - | - | - | 0.01 | - |
| ヘルパンギーナ | 報告数 | 4 | 4 | 6 | 7 | 4 | 4 |
| | 定点当たり | 0.05 | 0.05 | 0.07 | 0.08 | 0.05 | 0.05 |
| 麻しん (成人麻しんを除く) | 報告数 | 1 | - | - | 1 | 1 | 3 |
| | 定点当たり | 0.01 | - | - | 0.01 | 0.01 | 0.03 |
| 流行性耳下腺炎 | 報告数 | 9 | 7 | 12 | 8 | 5 | 8 |
| | 定点当たり | 0.10 | 0.08 | 0.14 | 0.09 | 0.06 | 0.09 |
| 急性出血性結膜炎 | 報告数 | 1 | - | - | 1 | 1 | 2 |
| | 定点当たり | 0.05 | - | - | 0.05 | 0.05 | 0.10 |
| 流行性角結膜炎 | 報告数 | 22 | 10 | 13 | 22 | 20 | 18 |
| | 定点当たり | 1.10 | 0.53 | 0.65 | 1.10 | 1.00 | 0.90 |
| 細菌性髄膜炎 | 報告数 | 2 | - | 1 | - | - | - |
| | 定点当たり | 0.40 | - | 0.20 | - | - | - |
| 無菌性髄膜炎 | 報告数 | - | 1 | 2 | 1 | - | - |
| | 定点当たり | - | 0.20 | 0.40 | 0.20 | - | - |
| マイコプラズマ肺炎 | 報告数 | 1 | 3 | 1 | 2 | - | - |
| | 定点当たり | 0.20 | 0.60 | 0.20 | 0.40 | - | - |
| クラミジア肺炎 (オウム病を除く) | 報告数 | - | - | - | - | - | - |
| | 定点当たり | - | - | - | - | - | - |
| 成人麻しん | 報告数 | - | - | - | - | - | 1 |
| | 定点当たり | - | - | - | - | - | 0.20 |