



平成19年11月22日

神奈川県感染症発生情報（週報）

<http://www.eiken.pref.kanagawa.jp/>

平成19年・46週(11月12日～11月18日)

感染症情報センターからのお知らせ

- ・ 神奈川県微生物検査情報第176号 を掲載しました。(2007.11.16)
- ・ 神奈川県の感染症発生情報(月報)【10月】を掲載しました。(2007.11.13)
- ・ 「ノロウイルス食中毒警戒情報」が発令されました。(2007.11.07)

注目感染症

<インフルエンザ>

46週では神奈川県で524例の報告(定点当たり1.78)があり、インフルエンザの流行期(定点当たり報告数1.0を超えると流行の目安とされています)に入っています。県域ではインフルエンザウイルスA/H1N1亜型が検出されています。インフルエンザは一般的な「かぜ」に比べて、全身症状が強く、肺炎等の合併症を起こす場合もあります。予防法は、うがいや手洗いの励行、加湿、マスクの着用などのほか、インフルエンザワクチンを接種することで重症化を防ぐ効果も期待できます。特に65歳以上の方や心臓、腎臓、呼吸器などの悪い方は重症化しやすいので、ワクチン接種について、かかりつけ医と相談しましょう。

全数報告疾病(横浜市、川崎市を除く)

<二類感染症>

- ・ 結核9例(肺結核9例)、推定感染地域は国内9例、年齢群は20代1例、30代1例、40代1例、50代2例、60代2例、70代1例、80代1例でした。

<三類感染症>

・ 腸管出血性大腸菌感染症1例(有症者1例)、推定感染地域は国内、血清型・毒素型はO157 VT2でした。

<四類感染症>

- ・ つつが虫病8例、推定感染地域は国内8例でした。

定点週報報告疾病(横浜市、川崎市を除く)

- ・ A群溶血性レンサ球菌咽頭炎の定点当たり報告数が、鎌倉(定点当たり4.20)保健所管内で警報レベルとなっています。
- ・ インフルエンザの定点当たり報告数が、足柄上(定点当たり10.67)保健所管内で注意報レベルとなっています。
- ・ RSウイルス感染症の定点当たり報告数が、鎌倉(定点当たり5.40)保健所管内で多くなっています。

神奈川県感染症情報センター

(神奈川県衛生研究所 企画情報部 衛生情報課)

TEL:0467-83-4400(代表)(内線 2112)

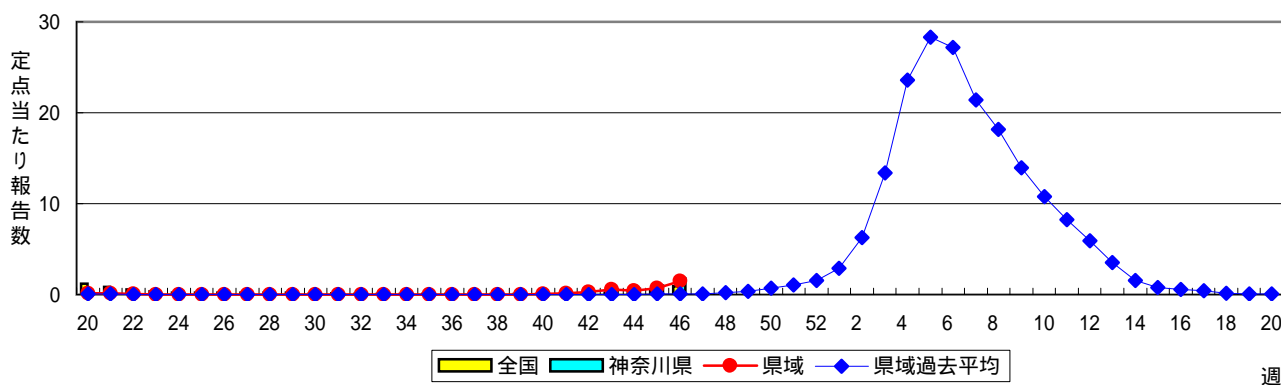
FAX:0467-89-5211(企画情報部)

感染症発生動向調査：週報対象疾患の時系列グラフ

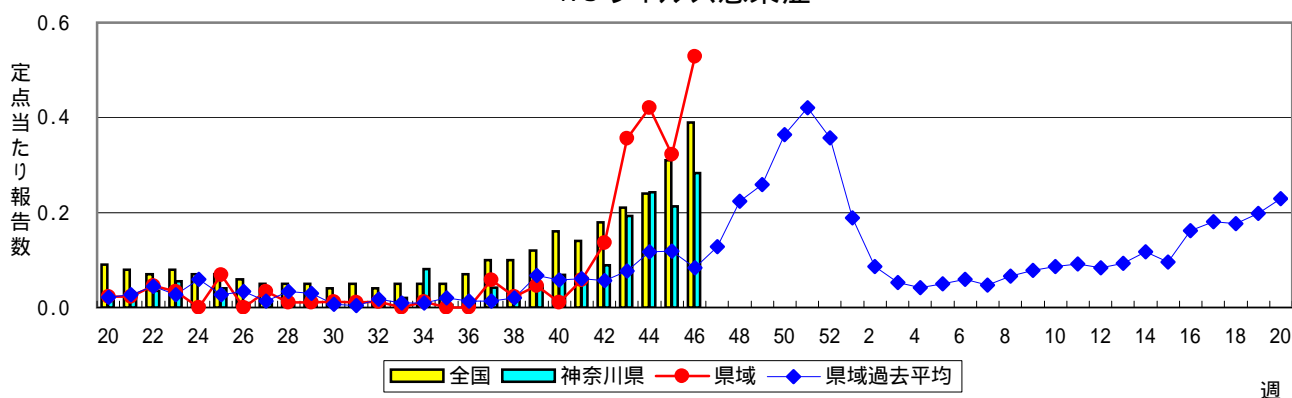
疾患名の括弧書きは、一般名称であり、正式名称ではありません。

神奈川県&県域(横浜市・川崎市を除く)のデータです。

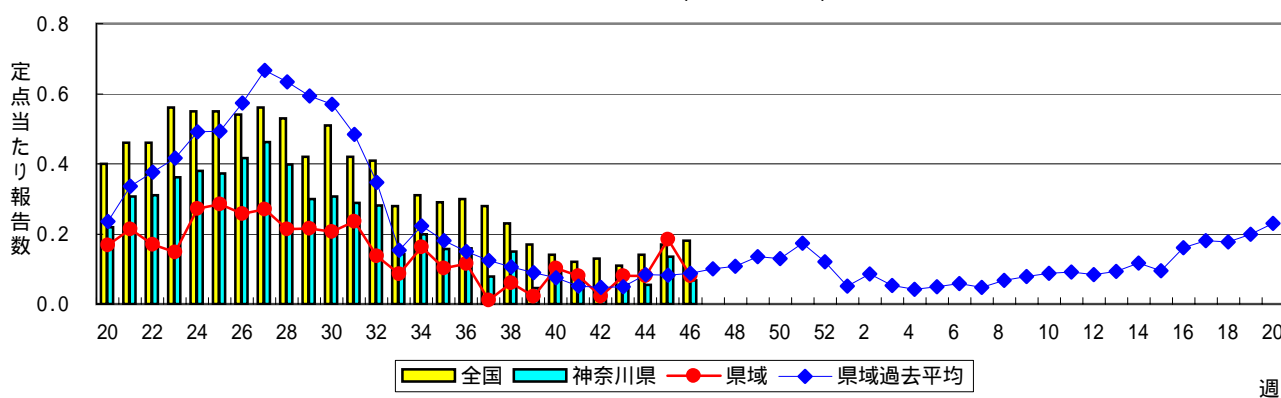
インフルエンザ(高病原性鳥インフルエンザを除く)



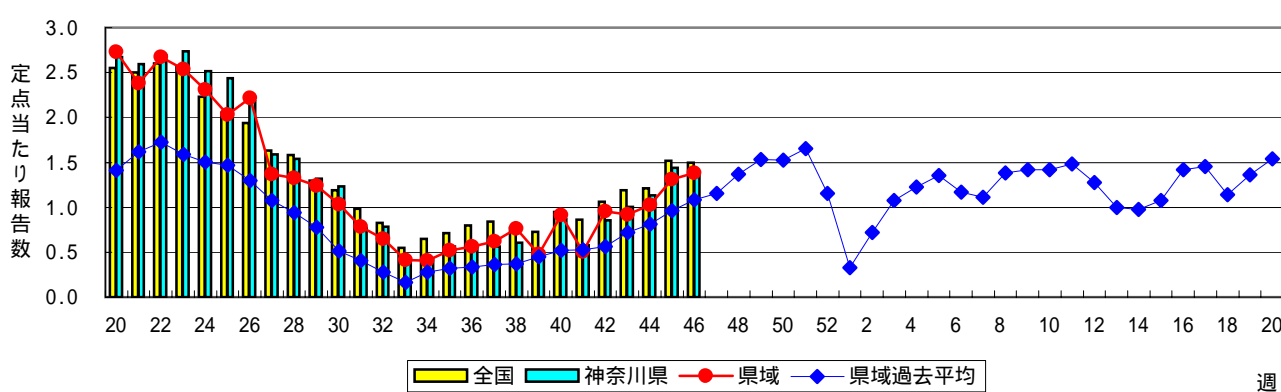
RSウイルス感染症



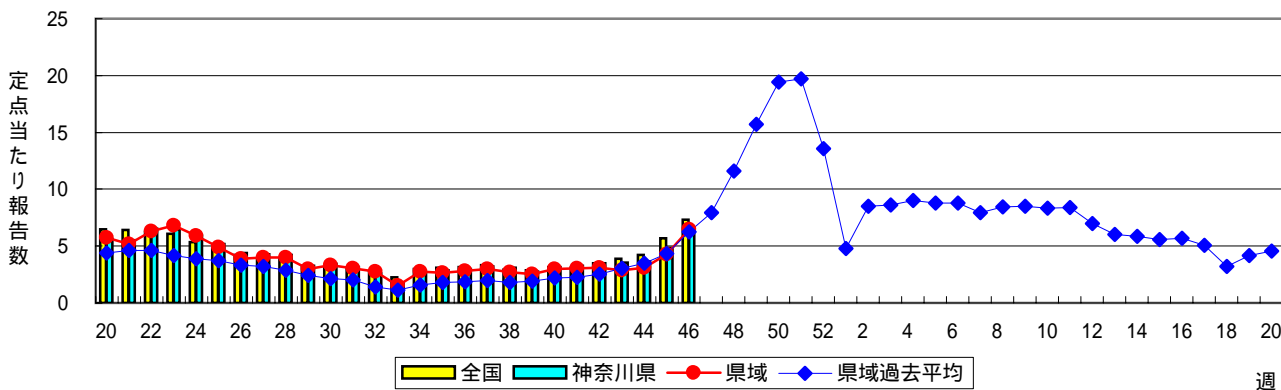
咽頭結膜熱(プール熱)



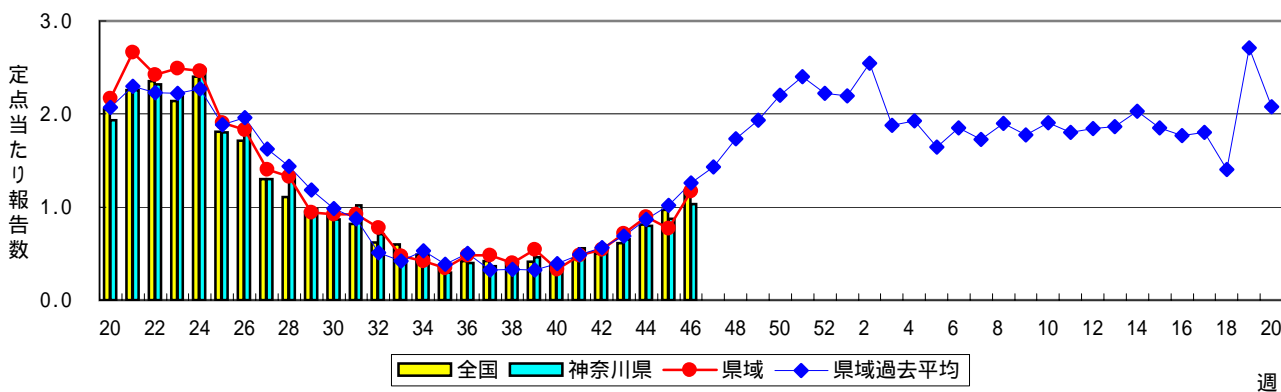
A群溶血性レンサ球菌咽頭炎



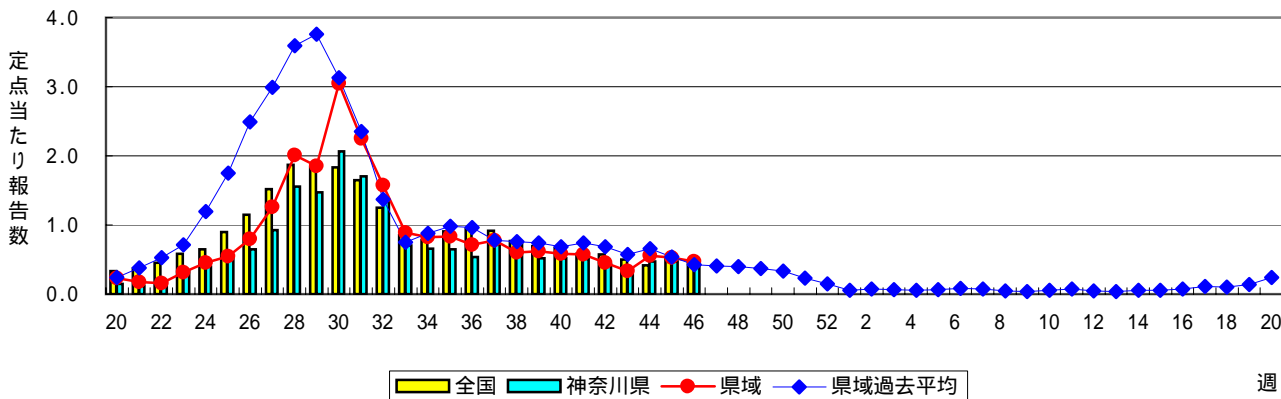
感染性胃腸炎



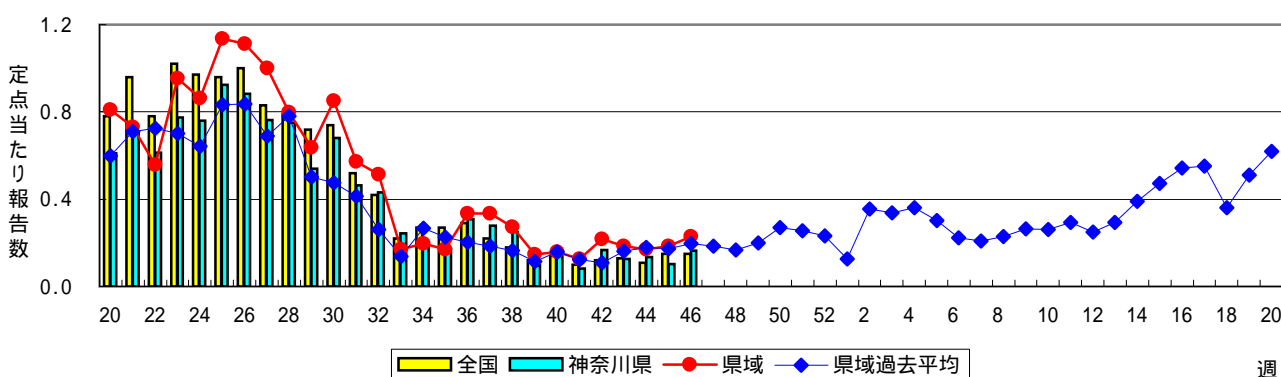
水痘(水ぼうそう)



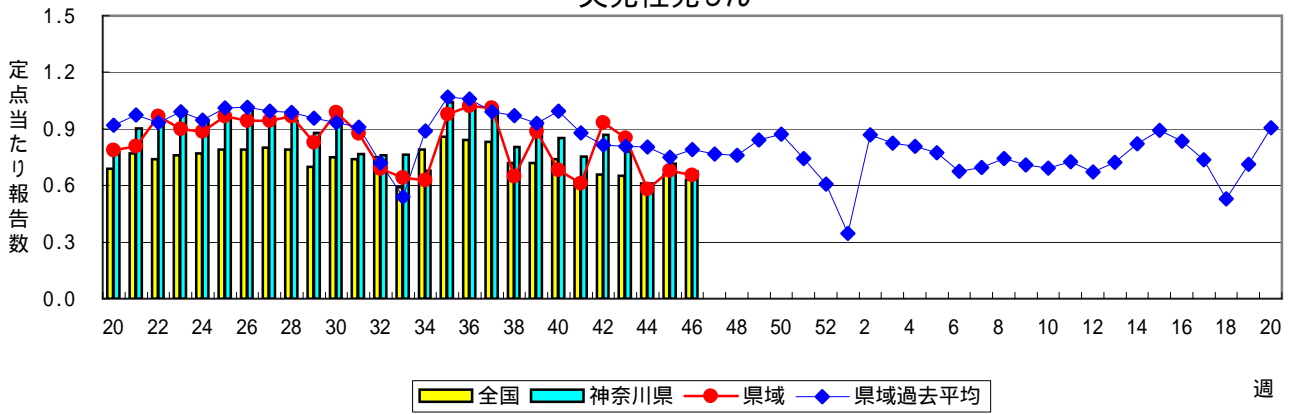
手足口病



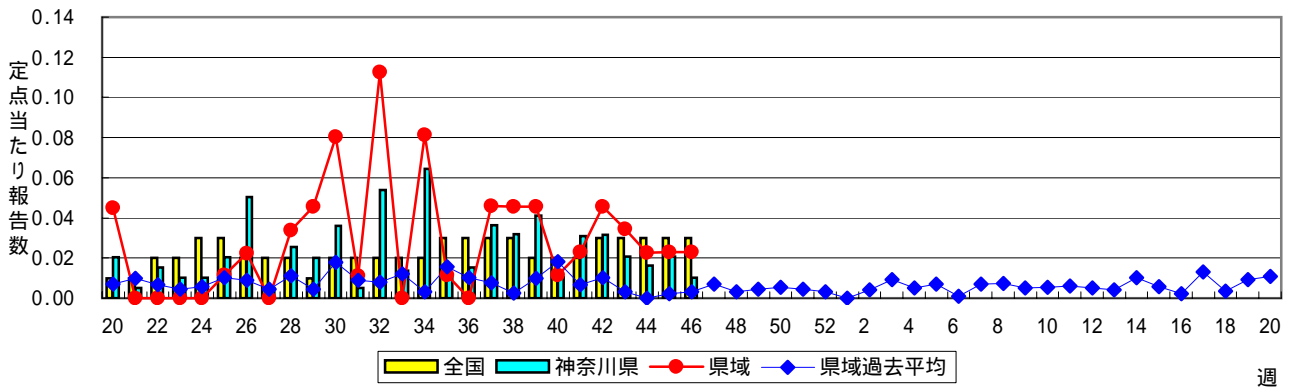
伝染性紅斑(リンゴ病)



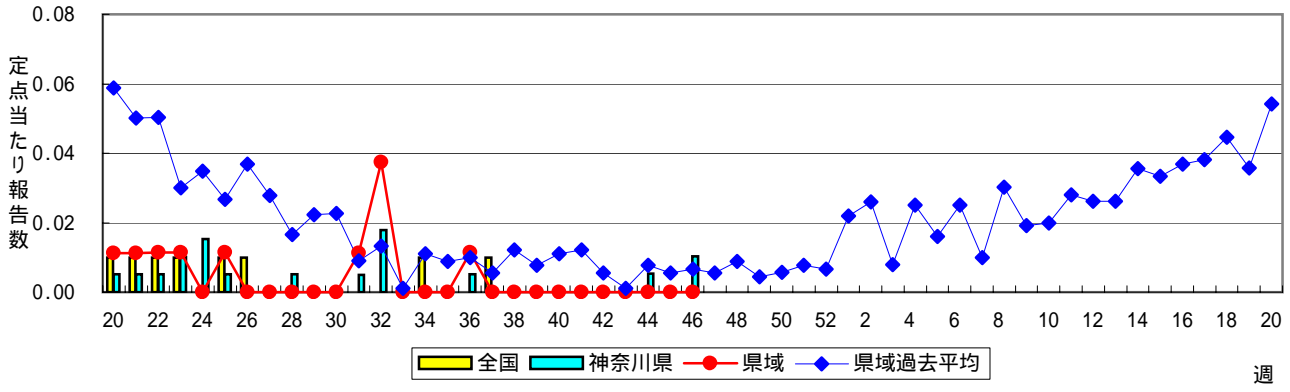
突発性発しん



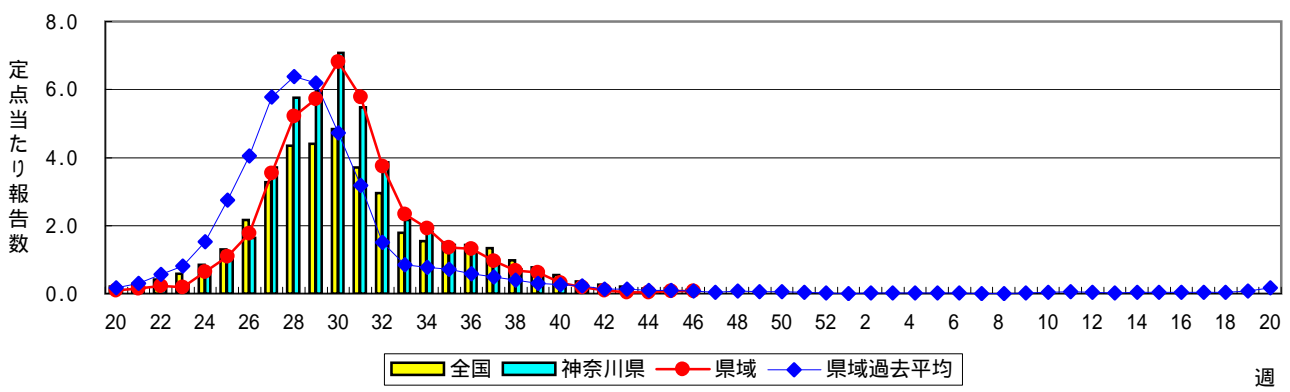
百日咳



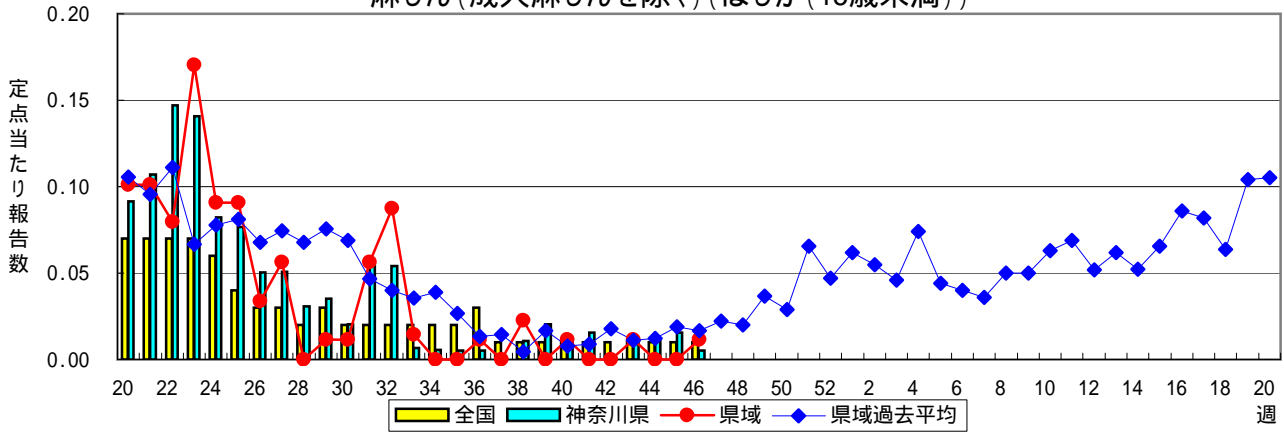
風しん



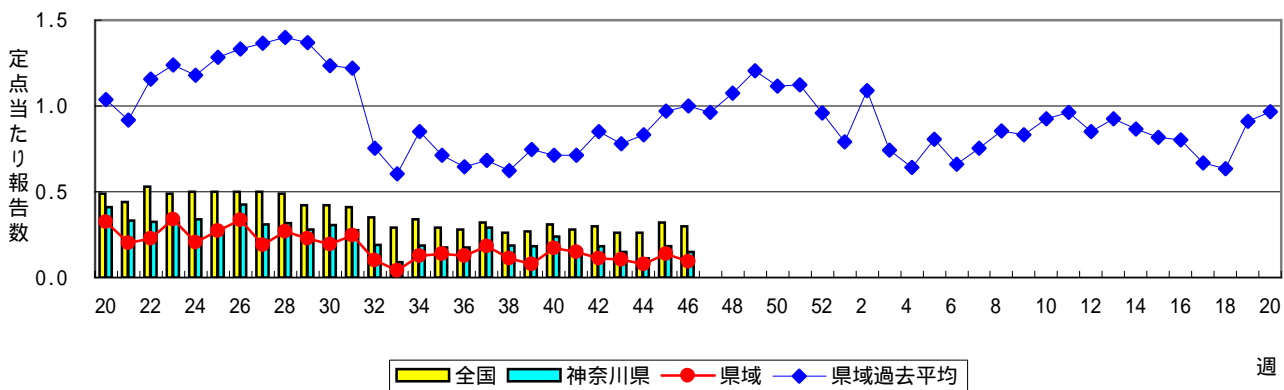
ヘルパンギーナ



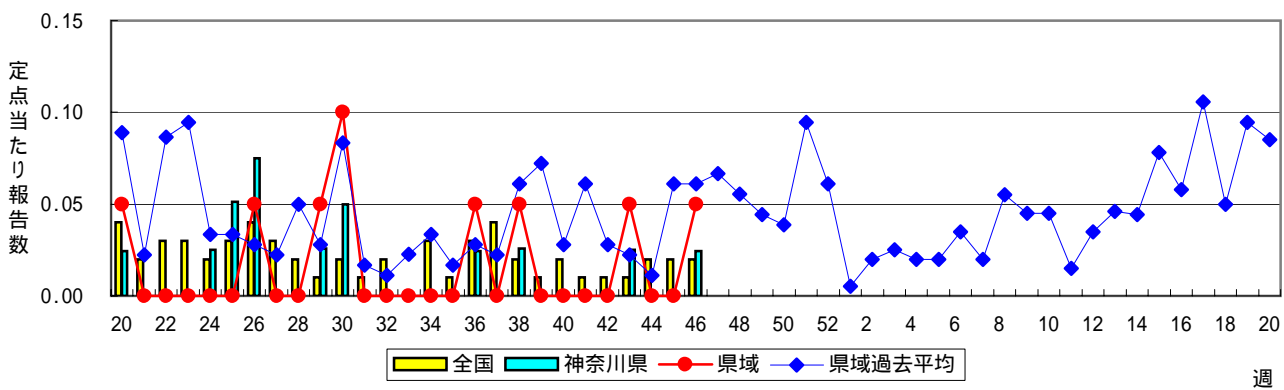
麻しん(成人麻しんを除く)(はしか(15歳未満))



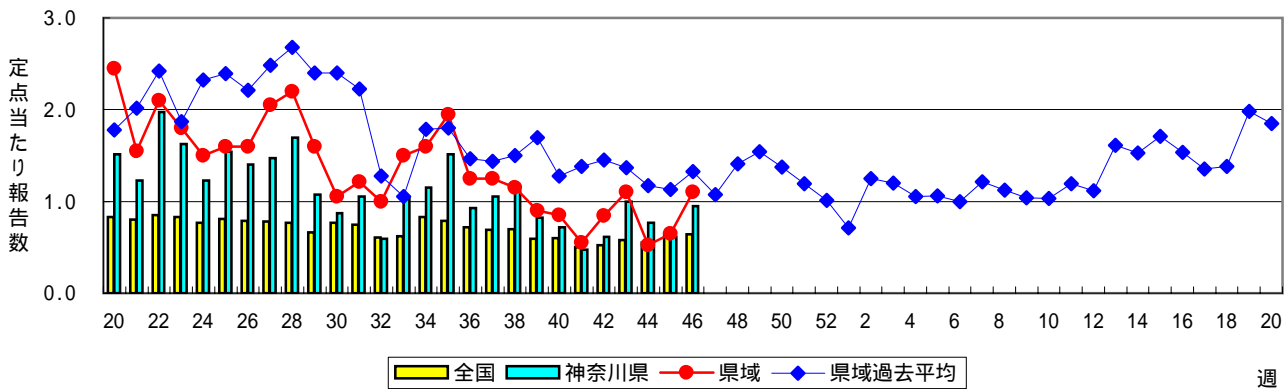
流行性耳下腺炎(おたふくかぜ)



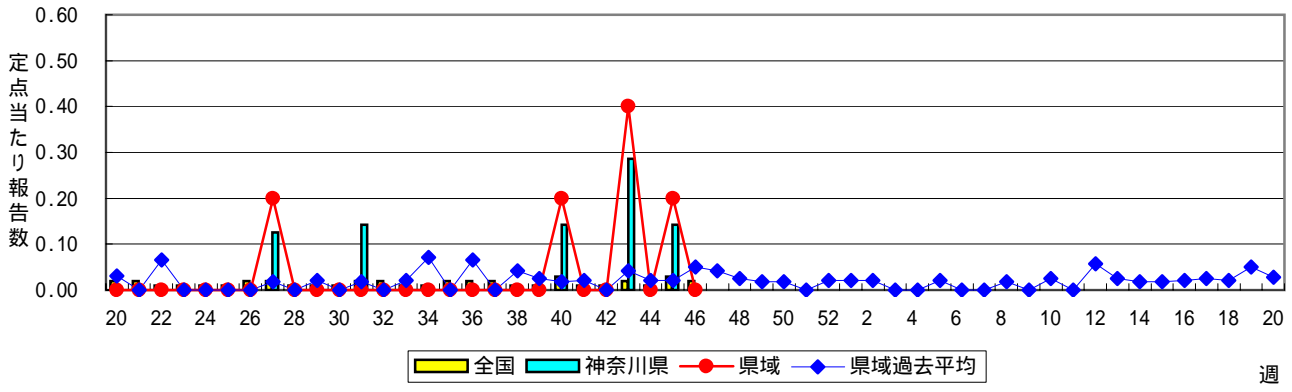
急性出血性結膜炎



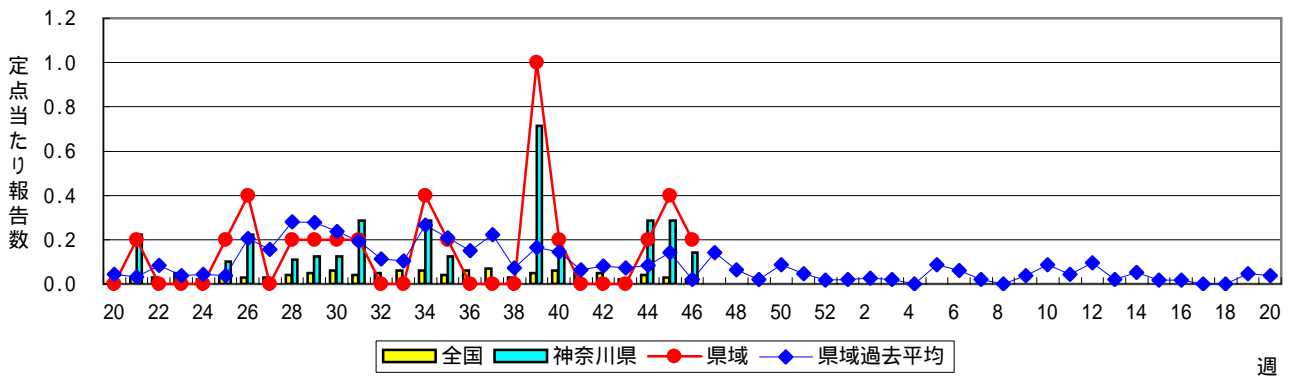
流行性角結膜炎



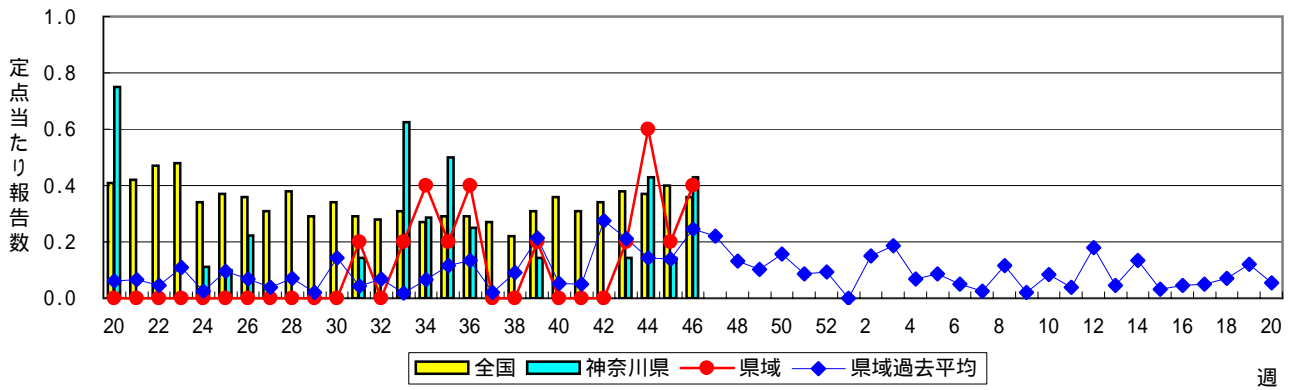
細菌性髄膜炎



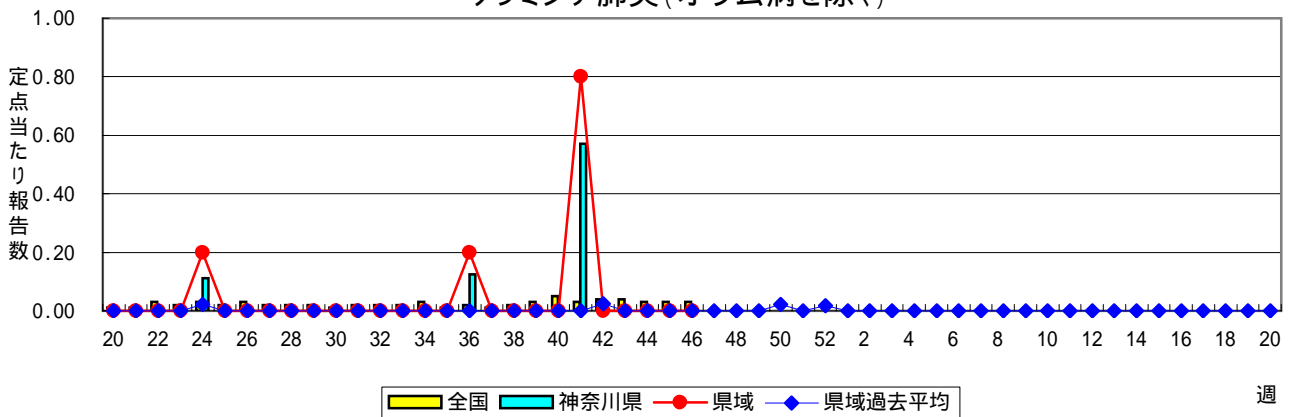
無菌性髄膜炎



マイコプラズマ肺炎



クラミジア肺炎(オウム病を除く)



成人麻疹(はしか(15歳以上))

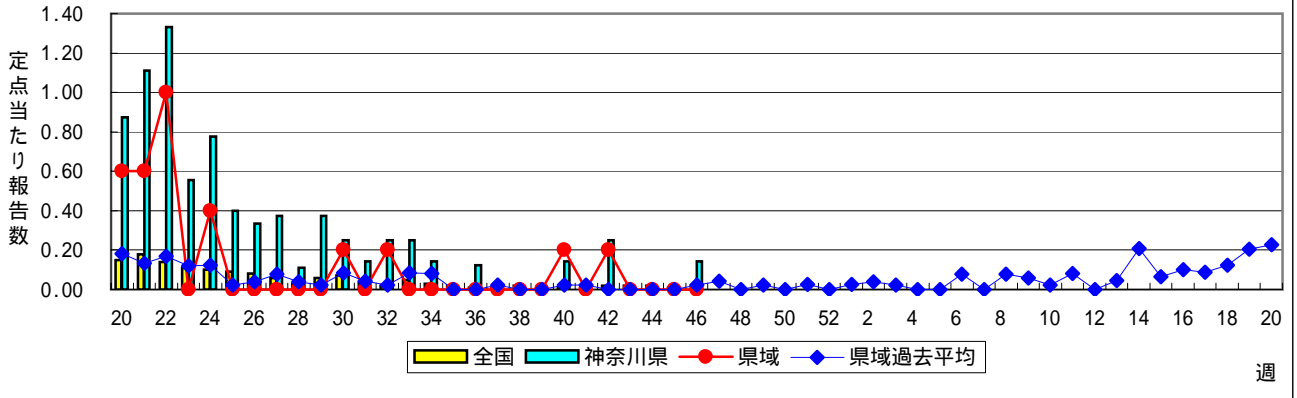


表1 報告数・定点当たり報告数 疾病、政令市・保健所別 (その1)

2007年46週(11月12日～11月18日)

神奈川県	インフルエンザ (高病原性鳥インフルエンザを除く)		RSウイルス感染症		咽頭結膜熱		A群溶血性レンサ球菌咽頭炎		感染性胃腸炎	
	報告数	定点当たり	報告数	定点当たり	報告数	定点当たり	報告数	定点当たり	報告数	定点当たり
全県	524	1.78	55	0.28	13	0.07	262	1.35	1,274	6.57
横浜市	245	2.27	7	0.09	6	0.08	73	0.97	435	5.80
川崎市	80	1.51	2	0.06	-	-	69	2.16	276	8.63
県域 (横浜市、川崎市を除く)	199	1.50	46	0.53	7	0.08	120	1.38	563	6.47
横須賀市	9	0.60	3	0.30	2	0.20	8	0.80	37	3.70
相模原市	18	0.78	-	-	2	0.13	13	0.87	147	9.80
藤沢市	22	1.57	-	-	-	-	10	1.11	39	4.33
平塚	1	0.09	-	-	2	0.29	10	1.43	16	2.29
鎌倉	21	2.33	27	5.40	-	-	21	4.20	25	5.00
小田原	11	1.10	4	0.67	-	-	6	1.00	9	1.50
三崎	-	-	-	-	-	-	-	-	4	2.00
厚木	9	0.53	10	0.91	1	0.09	16	1.45	92	8.36
足柄上	32	10.67	-	-	-	-	-	-	3	1.00
秦野	19	1.90	1	0.17	-	-	16	2.67	68	11.33
大和	5	0.45	-	-	-	-	16	2.29	80	11.43
茅ヶ崎	52	7.43	1	0.17	-	-	4	0.67	43	7.17

神奈川県	水痘		手足口病		伝染性紅斑		突発性発しん		百日咳	
	報告数	定点当たり	報告数	定点当たり	報告数	定点当たり	報告数	定点当たり	報告数	定点当たり
全県	200	1.03	81	0.42	32	0.16	131	0.68	2	0.01
横浜市	59	0.79	21	0.28	4	0.05	44	0.59	-	-
川崎市	39	1.22	19	0.59	8	0.25	30	0.94	-	-
県域 (横浜市、川崎市を除く)	102	1.17	41	0.47	20	0.23	57	0.66	2	0.02
横須賀市	9	0.90	-	-	-	-	5	0.50	-	-
相模原市	16	1.07	11	0.73	5	0.33	5	0.33	-	-
藤沢市	11	1.22	2	0.22	1	0.11	8	0.89	-	-
平塚	3	0.43	2	0.29	2	0.29	4	0.57	-	-
鎌倉	8	1.60	-	-	1	0.20	5	1.00	-	-
小田原	5	0.83	-	-	1	0.17	5	0.83	1	0.17
三崎	1	0.50	-	-	-	-	-	-	-	-
厚木	27	2.45	11	1.00	3	0.27	6	0.55	-	-
足柄上	-	-	-	-	-	-	-	-	-	-
秦野	2	0.33	6	1.00	-	-	6	1.00	-	-
大和	9	1.29	1	0.14	5	0.71	2	0.29	1	0.14
茅ヶ崎	11	1.83	8	1.33	2	0.33	11	1.83	-	-

神奈川県	風しん		ヘルパンギーナ		麻しん (成人麻しんを除く)		流行性耳下腺炎		急性出血性結膜炎	
	報告数	定点当たり	報告数	定点当たり	報告数	定点当たり	報告数	定点当たり	報告数	定点当たり
全県	2	0.01	22	0.11	1	0.01	29	0.15	1	0.02
横浜市	-	-	13	0.17	-	-	10	0.13	-	-
川崎市	2	0.06	2	0.06	-	-	11	0.34	-	-
県域 (横浜市、川崎市を除く)	-	-	7	0.08	1	0.01	8	0.09	1	0.05
横須賀市	-	-	4	0.40	1	0.10	1	0.10	1	0.50
相模原市	-	-	2	0.13	-	-	1	0.07	-	-
藤沢市	-	-	1	0.11	-	-	-	-	-	-
平塚	-	-	-	-	-	-	-	-	-	-
鎌倉	-	-	-	-	-	-	4	0.80	-	-
小田原	-	-	-	-	-	-	-	-	-	-
三崎	-	-	-	-	-	-	-	-
厚木	-	-	-	-	-	-	-	-	-	-
足柄上	-	-	-	-	-	-	-	-
秦野	-	-	-	-	-	-	-	-	-	-
大和	-	-	-	-	-	-	1	0.14	-	-
茅ヶ崎	-	-	-	-	-	-	1	0.17	-	-

表1 報告数・定点当たり報告数 疾病、政令市・保健所別 (その2)

2007年46週(11月12日～11月18日)

神奈川県	流行性角結膜炎		細菌性髄膜炎		無菌性髄膜炎		マイコプラズマ肺炎		クラミジア肺炎 (オウム病を除く)	
	報告数	定点当たり	報告数	定点当たり	報告数	定点当たり	報告数	定点当たり	報告数	定点当たり
全県	39	0.95	-	-	1	0.14	3	0.43	-	-
横浜市	9	0.64	-	-	-	-	-	-	-	-
川崎市	8	1.14	-	-	-	-	1	0.50	-	-
県域 (横浜市、川崎市を除く)	22	1.10	-	-	1	0.20	2	0.40	-	-
横須賀市	8	4.00	-	-	1	1.00	-	-	-	-
相模原市	8	2.00	-	-	-	-	-	-	-	-
藤沢市	-	-	-	-	-	-	2	2.00	-	-
平塚	1	0.50	-	-	-	-	-	-	-	-
鎌倉	-	-
小田原	1	1.00
三崎
厚木	4	1.33	-	-	-	-	-	-	-	-
足柄上
秦野	-	-
大和	-	-
茅ヶ崎	-	-

神奈川県	成人麻しん	
	報告数	定点当たり
全県	1	0.14
横浜市	-	-
川崎市	1	0.50
県域 (横浜市、川崎市を除く)	-	-
横須賀市	-	-
相模原市	-	-
藤沢市	-	-
平塚	-	-
鎌倉
小田原
三崎
厚木	-	-
足柄上
秦野
大和
茅ヶ崎

表2 報告数・定点当たり報告数、疾病・年齢階級別 (その2)

2007年46週(11月12日～11月18日)

インフルエンザ定点		項目	9	10-14	15-19	20-29	30-39	40-49	50-59	60-69	70-79	80歳以上
インフルエンザ (高病原性鳥インフルエンザを除く)	全国	報告数	379	649	101	122	275	143	29	26	24	11
		定点当たり	0.08	0.14	0.02	0.03	0.06	0.03	0.01	0.01	0.01	-
	県域	報告数	18	34	3	2	13	8	-	1	1	1
		定点当たり	0.14	0.26	0.02	0.02	0.10	0.06	-	0.01	0.01	0.01

小児科定点		項目	9	10-14	15-19	20歳以上
RSウイルス感染症	全国	報告数	1	5	-	3
		定点当たり	-	-	-	-
	県域	報告数	-	-	-	-
		定点当たり	-	-	-	-
咽頭結膜熱	全国	報告数	13	17	1	10
		定点当たり	-	0.01	-	-
	県域	報告数	1	1	-	-
		定点当たり	0.01	0.01	-	-
A群溶血性レンサ球菌咽頭炎	全国	報告数	244	453	42	255
		定点当たり	0.08	0.15	0.01	0.08
	県域	報告数	8	10	-	6
		定点当たり	0.09	0.11	-	0.07
感染性胃腸炎	全国	報告数	764	1,744	363	1,855
		定点当たり	0.25	0.58	0.12	0.61
	県域	報告数	16	34	4	62
		定点当たり	0.18	0.39	0.05	0.71
水痘	全国	報告数	40	63	8	17
		定点当たり	0.01	0.02	-	0.01
	県域	報告数	1	5	-	-
		定点当たり	0.01	0.06	-	-
手足口病	全国	報告数	11	17	2	8
		定点当たり	-	0.01	-	-
	県域	報告数	-	1	-	-
		定点当たり	-	0.01	-	-
伝染性紅斑	全国	報告数	20	34	1	9
		定点当たり	0.01	0.01	-	-
	県域	報告数	2	-	-	-
		定点当たり	0.02	-	-	-
突発性発しん	全国	報告数	-	-	-	-
		定点当たり	-	-	-	-
	県域	報告数	-	-	-	-
		定点当たり	-	-	-	-
百日咳	全国	報告数	-	7	1	28
		定点当たり	-	-	-	0.01
	県域	報告数	-	-	-	2
		定点当たり	-	-	-	0.02
風しん	全国	報告数	1	1	-	2
		定点当たり	-	-	-	-
	県域	報告数	-	-	-	-
		定点当たり	-	-	-	-
ヘルパンギーナ	全国	報告数	4	3	1	7
		定点当たり	-	-	-	-
	県域	報告数	-	-	-	-
		定点当たり	-	-	-	-
麻疹 (成人麻疹を除く)	全国	報告数	4	17	1	1
		定点当たり	-	0.01	-	-
	県域	報告数	-	-	-	-
		定点当たり	-	-	-	-
流行性耳下腺炎	全国	報告数	42	56	-	11
		定点当たり	0.01	0.02	-	-
	県域	報告数	1	1	-	-
		定点当たり	0.01	0.01	-	-

眼科定点		項目	9	10-14	15-19	20-29	30-39	40-49	50-59	60-69	70歳以上
急性出血性結膜炎	全国	報告数	1	1	-	1	1	1	1	-	1
		定点当たり	-	-	-	-	-	-	-	-	-
	県域	報告数	-	-	-	-	1	-	-	-	-
		定点当たり	-	-	-	-	0.05	-	-	-	-
流行性角結膜炎	全国	報告数	3	17	17	66	80	62	38	33	26
		定点当たり	-	0.03	0.03	0.10	0.12	0.09	0.06	0.05	0.04
	県域	報告数	1	1	-	4	5	3	3	2	1
		定点当たり	0.05	0.05	-	0.20	0.25	0.15	0.15	0.10	0.05

基幹定点(週報)		項目	45-49	50-54	55-59	60-64	65-69	70歳以上
細菌性髄膜炎	全国	報告数	-	-	-	-	-	-
		定点当たり	-	-	-	-	-	-
	県域	報告数	-	-	-	-	-	-
		定点当たり	-	-	-	-	-	-
無菌性髄膜炎	全国	報告数	-	-	-	-	-	
		定点当たり	-	-	-	-	-	
	県域	報告数	-	-	-	-	-	
		定点当たり	-	-	-	-	-	
マイコプラズマ肺炎	全国	報告数	2	1	2	-	3	6
		定点当たり	-	-	-	-	0.01	0.01
	県域	報告数	-	-	-	-	-	-
		定点当たり	-	-	-	-	-	-
クラミジア肺炎 (オウム病を除く)	全国	報告数	-	-	-	-	2	2
		定点当たり	-	-	-	-	-	-
	県域	報告数	-	-	-	-	-	-
		定点当たり	-	-	-	-	-	-
成人麻疹	全国	報告数	-	-	-	-	-	-
		定点当たり	-	-	-	-	-	-
	県域	報告数	-	-	-	-	-	-
		定点当たり	-	-	-	-	-	-

表3 5週前～今週の推移

2007年46週(11月12日～11月18日)

*県域報告数(横浜市、川崎市を除く)

神奈川県男女合計	項目	5週前	4週前	3週前	2週前	1週前	今週
インフルエンザ (高病原性鳥インフルエンザを除く)	報告数	17	40	76	56	95	199
	定点当たり	0.13	0.30	0.57	0.42	0.71	1.50
RSウイルス感染症	報告数	5	12	31	37	28	46
	定点当たり	0.06	0.14	0.36	0.42	0.32	0.53
咽頭結膜熱	報告数	7	2	7	7	16	7
	定点当たり	0.08	0.02	0.08	0.08	0.18	0.08
A群溶血性レンサ球菌咽頭炎	報告数	44	84	80	90	114	120
	定点当たり	0.51	0.97	0.92	1.02	1.31	1.38
感染性胃腸炎	報告数	266	271	251	273	372	563
	定点当たり	3.06	3.11	2.89	3.10	4.28	6.47
水痘	報告数	42	48	62	79	67	102
	定点当たり	0.48	0.55	0.71	0.90	0.77	1.17
手足口病	報告数	50	40	29	49	46	41
	定点当たり	0.57	0.46	0.33	0.56	0.53	0.47
伝染性紅斑	報告数	11	19	16	15	16	20
	定点当たり	0.13	0.22	0.18	0.17	0.18	0.23
突発性発しん	報告数	53	82	74	51	59	57
	定点当たり	0.61	0.94	0.85	0.58	0.68	0.66
百日咳	報告数	2	4	3	2	2	2
	定点当たり	0.02	0.05	0.03	0.02	0.02	0.02
風しん	報告数	-	-	-	-	-	-
	定点当たり	-	-	-	-	-	-
ヘルパンギーナ	報告数	16	8	4	4	6	7
	定点当たり	0.18	0.09	0.05	0.05	0.07	0.08
麻しん (成人麻しんを除く)	報告数	-	-	1	-	-	1
	定点当たり	-	-	0.01	-	-	0.01
流行性耳下腺炎	報告数	13	10	9	7	12	8
	定点当たり	0.15	0.11	0.10	0.08	0.14	0.09
急性出血性結膜炎	報告数	-	-	1	-	-	1
	定点当たり	-	-	0.05	-	-	0.05
流行性角結膜炎	報告数	11	16	22	10	13	22
	定点当たり	0.55	0.80	1.10	0.53	0.65	1.10
細菌性髄膜炎	報告数	-	-	2	-	1	-
	定点当たり	-	-	0.40	-	0.20	-
無菌性髄膜炎	報告数	-	-	-	1	2	1
	定点当たり	-	-	-	0.20	0.40	0.20
マイコプラズマ肺炎	報告数	-	-	1	3	1	2
	定点当たり	-	-	0.20	0.60	0.20	0.40
クラミジア肺炎 (オウム病を除く)	報告数	4	-	-	-	-	-
	定点当たり	0.80	-	-	-	-	-
成人麻しん	報告数	-	1	-	-	-	-
	定点当たり	-	0.20	-	-	-	-