



平成19年10月11日

# 神奈川県感染症発生情報（週報）

<http://www.eiken.pref.kanagawa.jp/>

平成19年・40週(10月01日～10月07日)

## 感染症情報センターからのお知らせ

- ・ 神奈川県微生物検査情報第175号を掲載しました。(2007.10.10)
- ・ 「平成17年度版神奈川県 結核の現状」を掲載しました。(2007.9.25)
- ・ 神奈川県の感染症発生情報(月報)【8月】を掲載しました。(2007.9.12)

## 注目感染症

### 全数報告疾病(横浜市、川崎市を除く)

#### <二類感染症>

- ・ 結核16例(肺結核10例、結核性胸膜炎4例、大腸結核1例、潜在性結核1例)、推定感染地域は国内16例、年齢群は0～9歳1例、10代2例、20代1例、30代1例、40代2例、50代3例、60代2例、70代4例でした。

#### <四類感染症>

- ・ つつが虫病1例、推定感染地域は国内でした。

#### <五類感染症>

- ・ クロイツフェルト・ヤコブ病2例(古典型2例)でした。
- ・ 後天性免疫不全症候群1例(無症候期)、推定感染地域は国内、推定感染経路は異性間性的接触でした。
- ・ バンコマイシン耐性腸球菌感染症1例、年齢群は60代、推定感染経路は不明でした。

### 定点週報報告疾病(横浜市、川崎市を除く)

- ・ A群溶血性レンサ球菌咽頭炎の定点当たり報告数は、鎌倉(定点当たり4.40)保健所管内で警報レベルにあります。

## 神奈川県感染症情報センター

(神奈川県衛生研究所 企画情報部 衛生情報課)

TEL:0467-83-4400(代表)(内線 2112)

FAX:0467-89-5211(企画情報部)

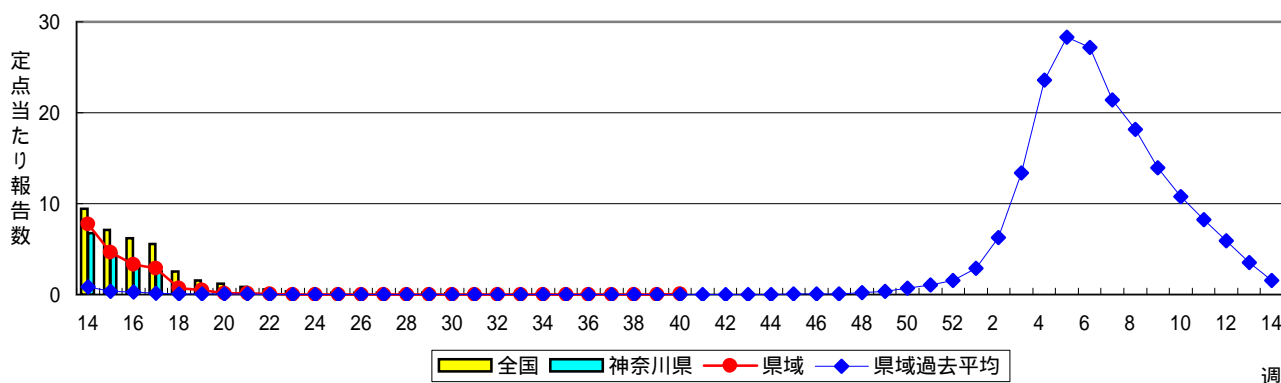
E-MAIL: IDSC.463@pref.kanagawa.jp

# 感染症発生動向調査：週報対象疾患の時系列グラフ

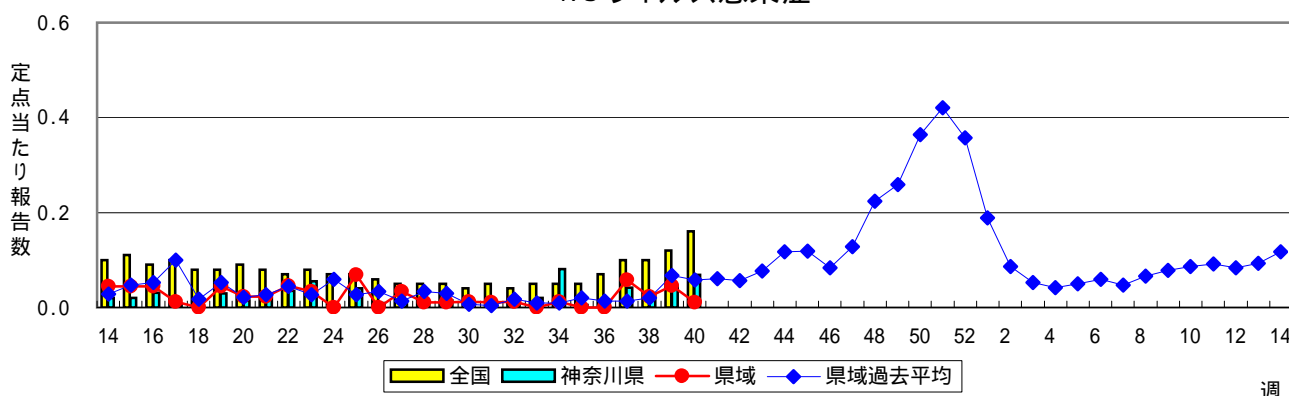
疾患名の括弧書きは、一般名称であり、正式名称ではありません。

神奈川県&県域(横浜市・川崎市を除く)のデータです。

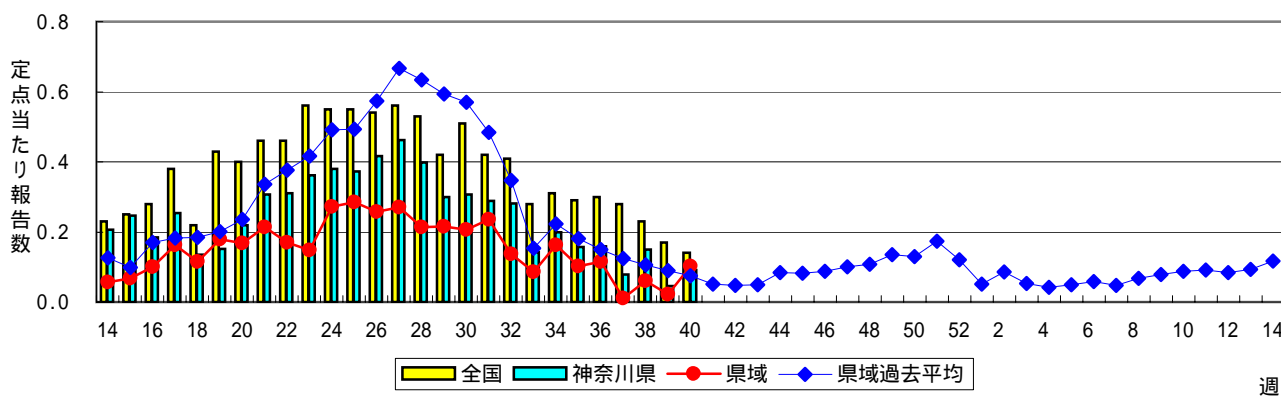
## インフルエンザ(高病原性鳥インフルエンザを除く)



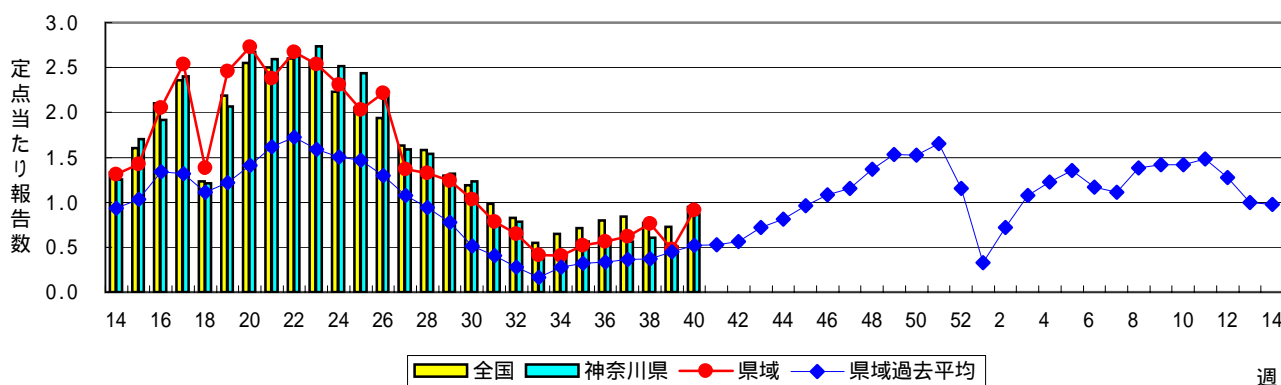
## RSウイルス感染症



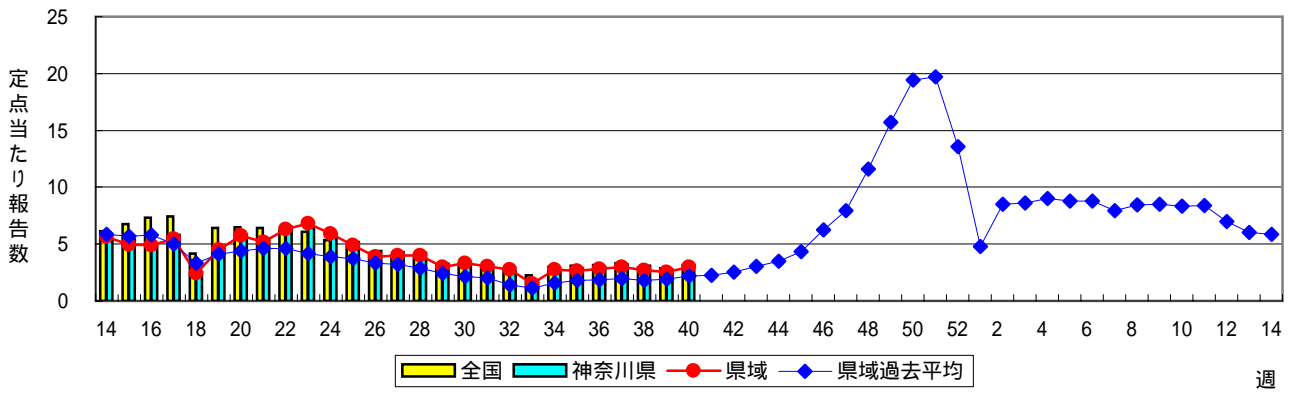
## 咽頭結膜熱(プール熱)



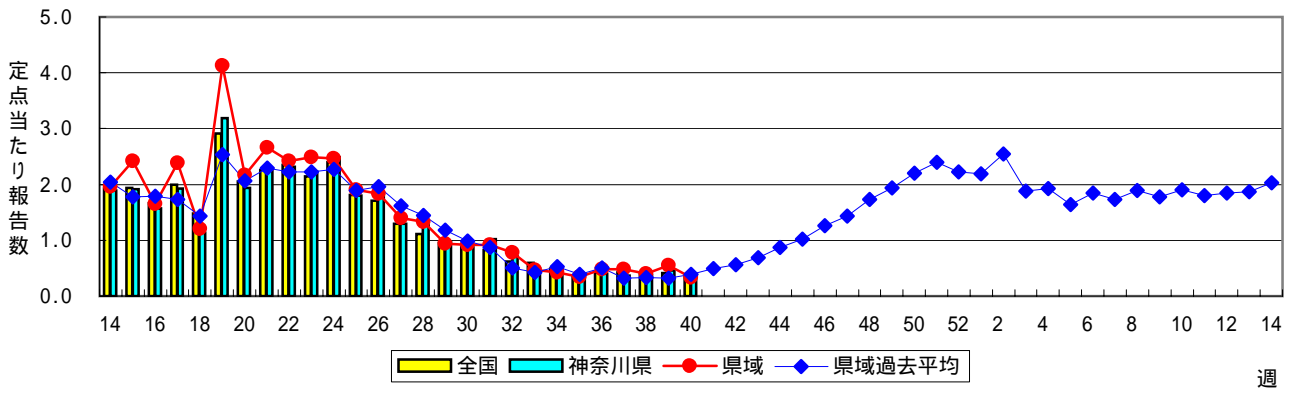
## A群溶血性レンサ球菌咽頭炎



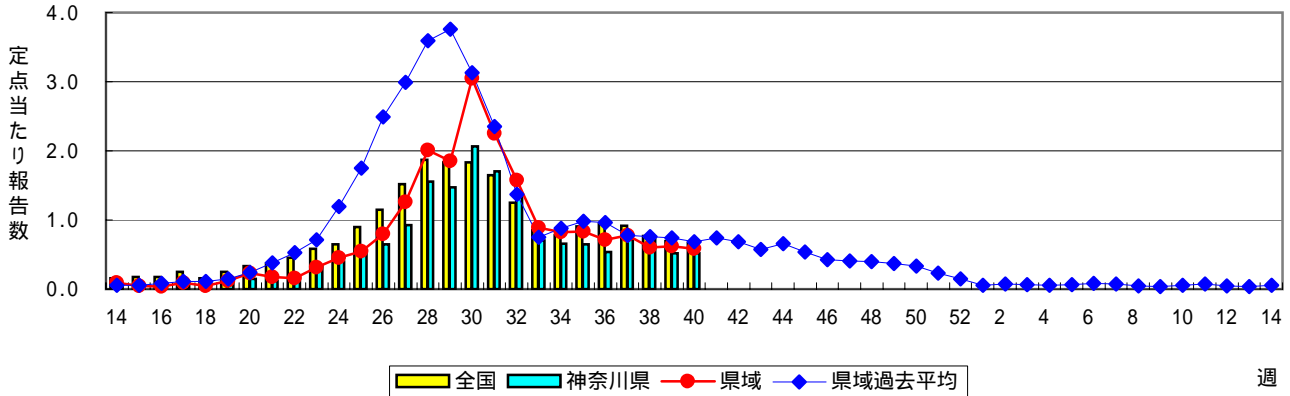
### 感染性胃腸炎



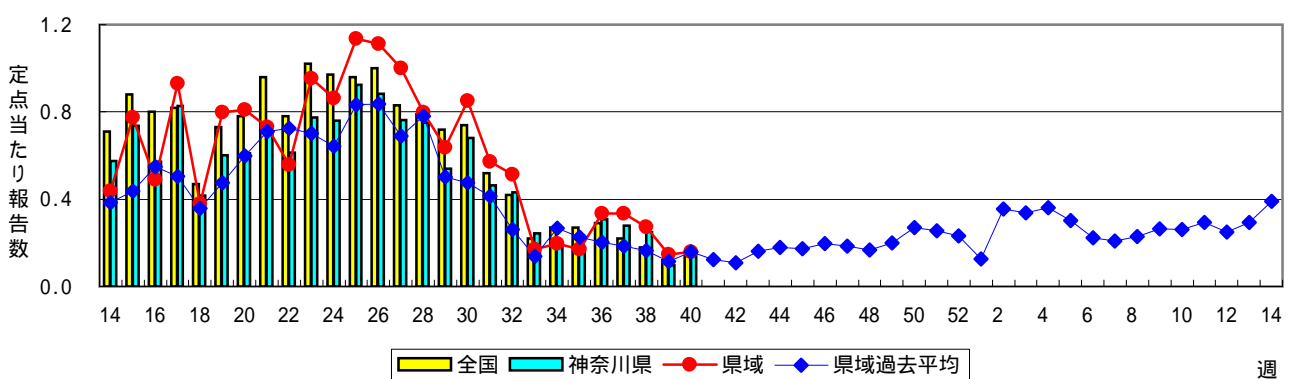
### 水痘(水ぼうそう)



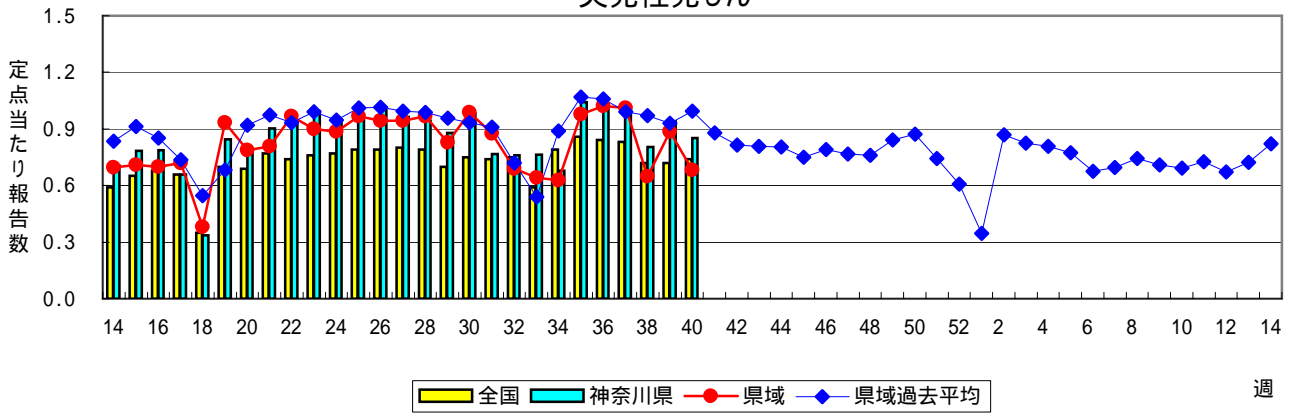
### 手足口病



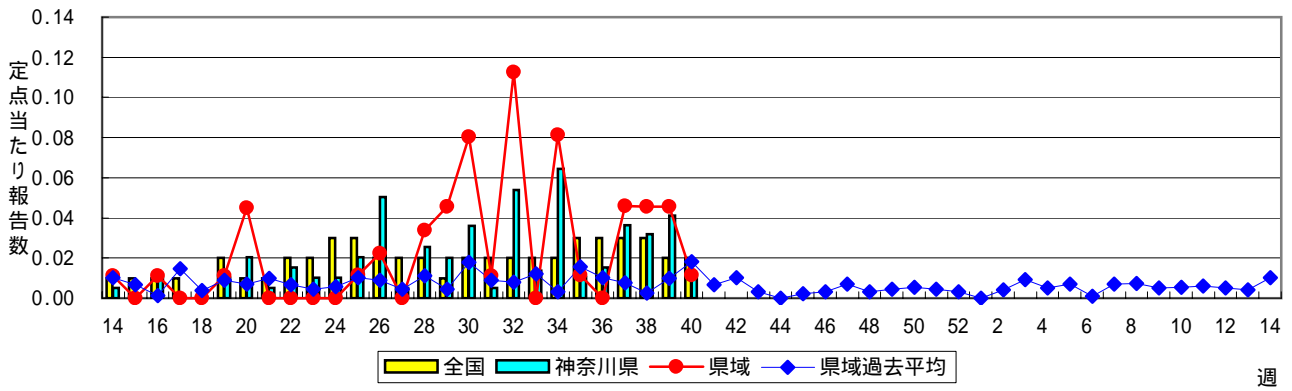
### 伝染性紅斑(リンゴ病)



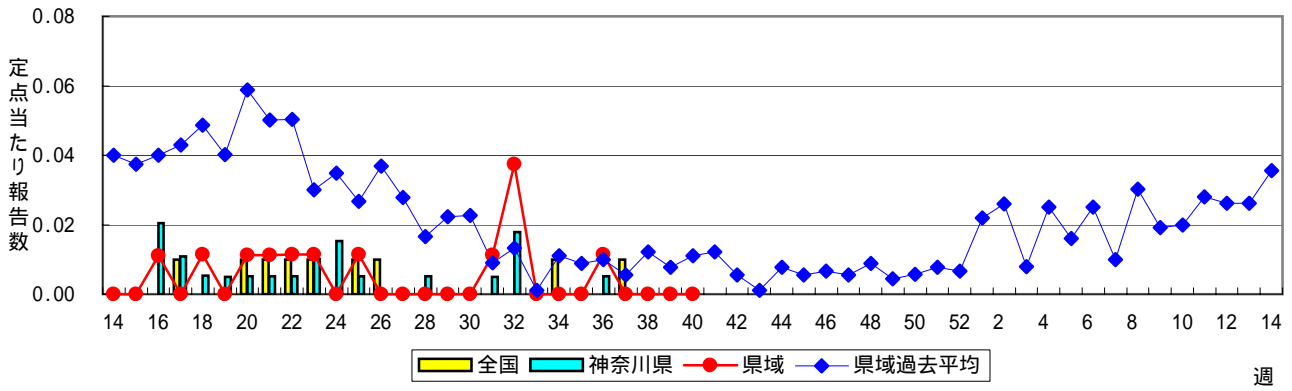
### 突発性発しん



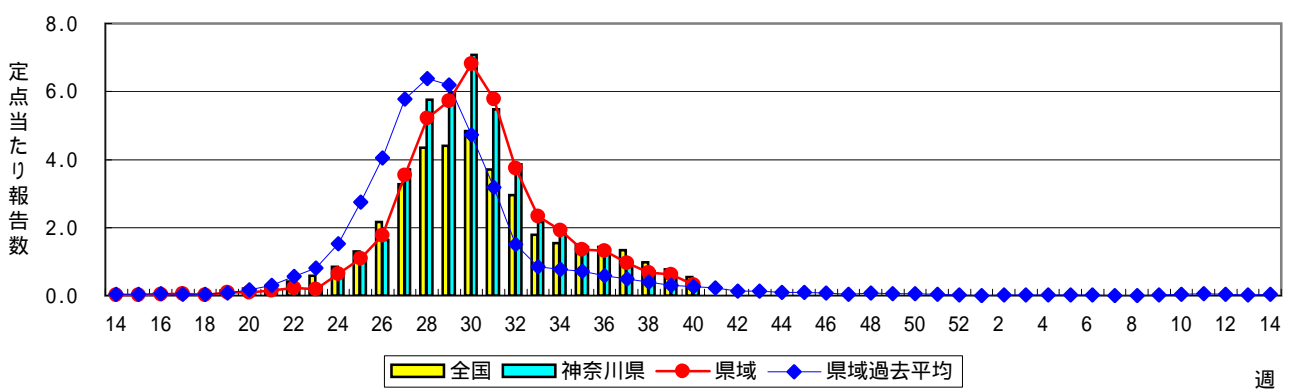
### 百日咳



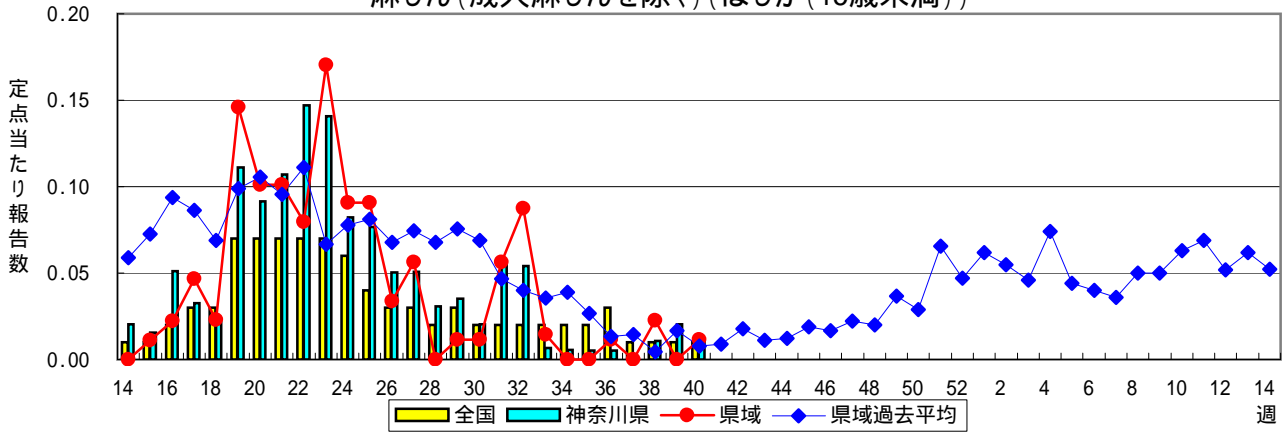
### 風しん



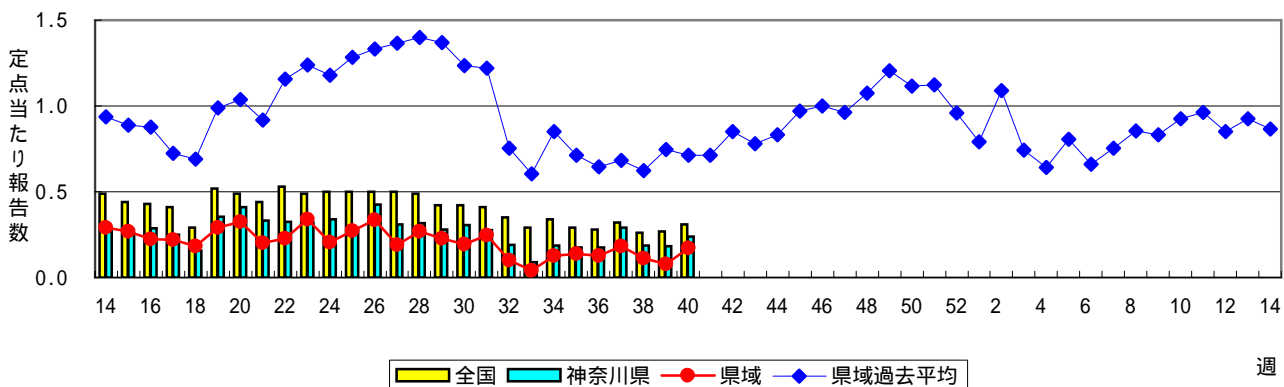
### ヘルパンギーナ



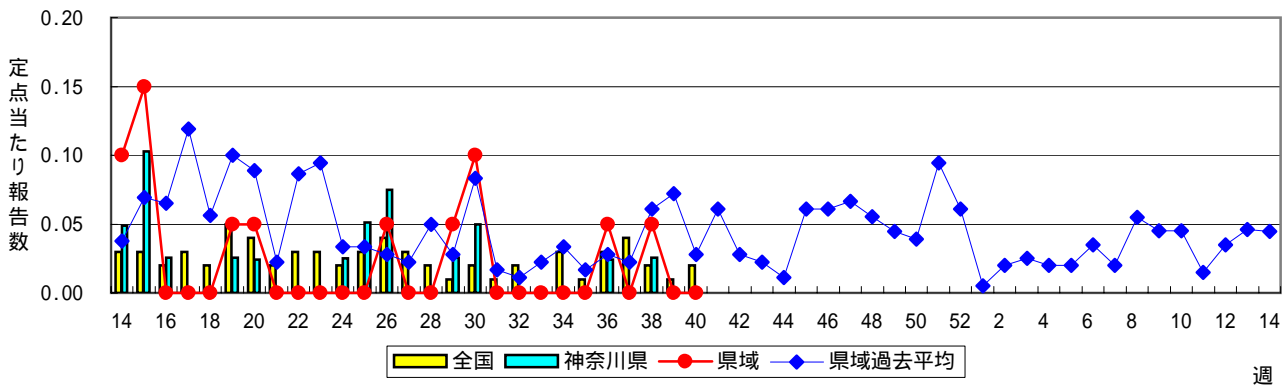
### 麻しん(成人麻しんを除く)(はしか(15歳未満))



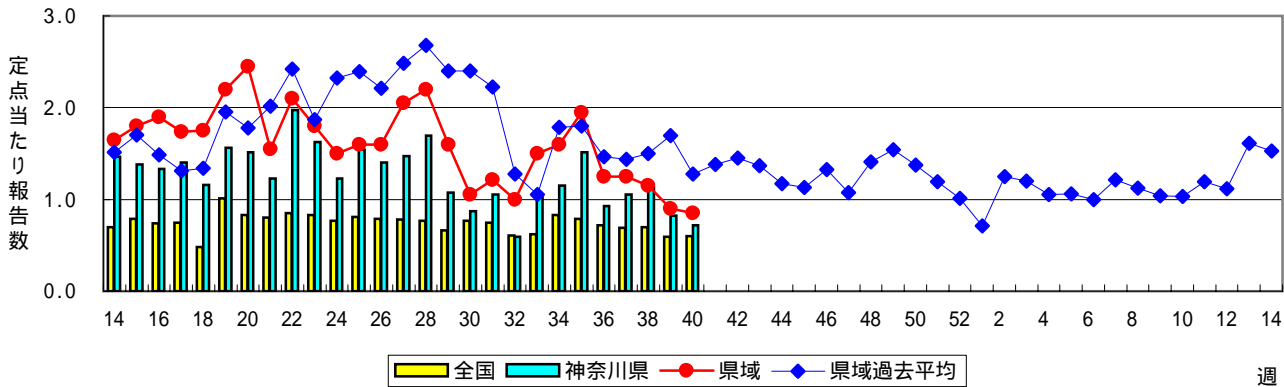
### 流行性耳下腺炎(おたふくかぜ)



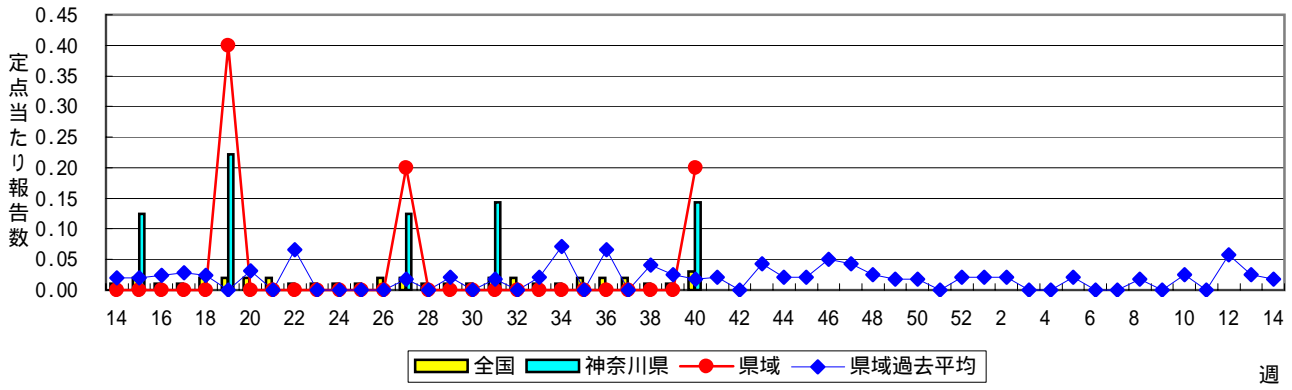
### 急性出血性結膜炎



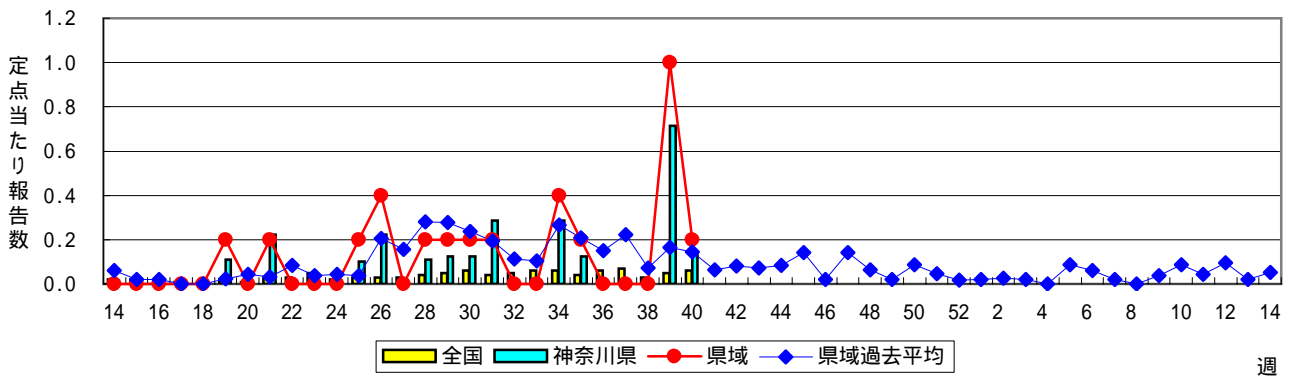
### 流行性角結膜炎



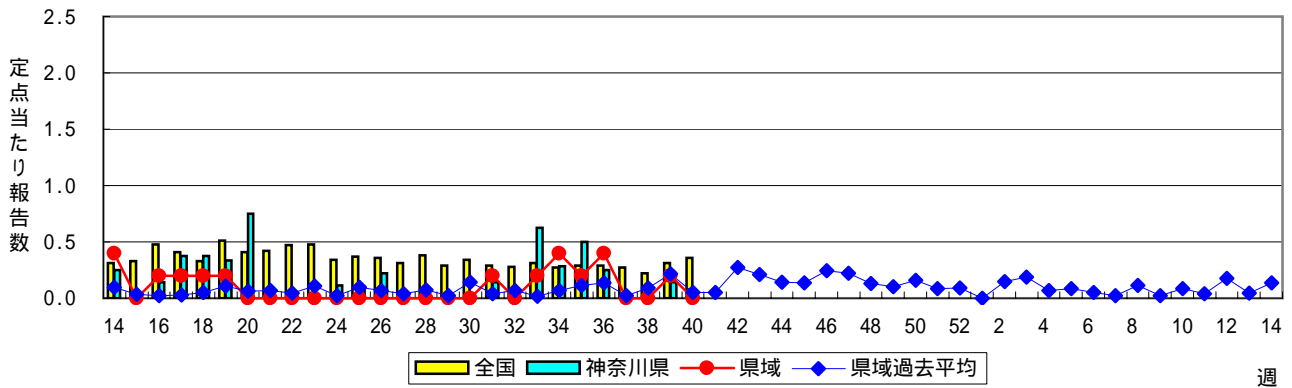
### 細菌性髄膜炎



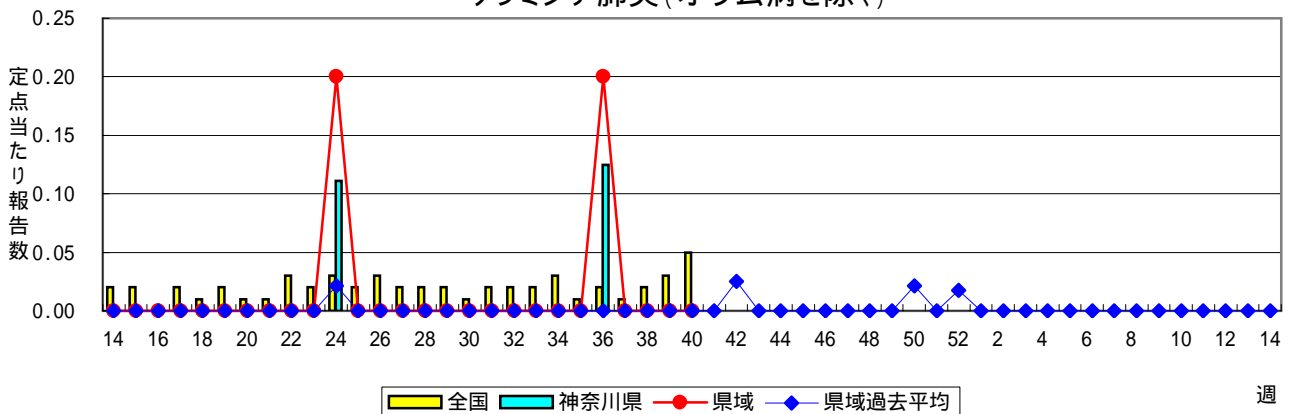
### 無菌性髄膜炎



### マイコプラズマ肺炎



### クラミジア肺炎(オウム病を除く)



# 成人麻疹(はしか(15歳以上))

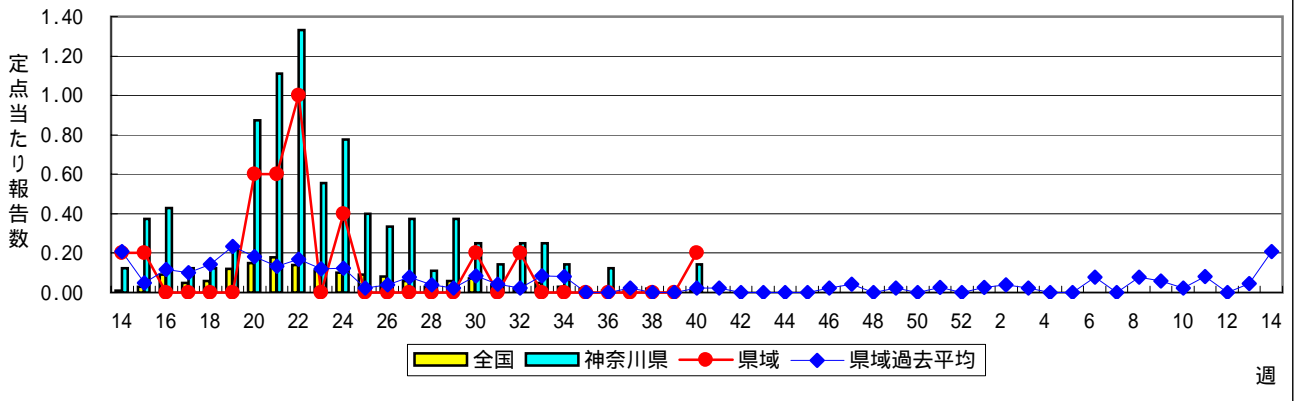






表1 報告数・定点当たり報告数 疾病、政令市・保健所別 (その2)

2007年40週(10月01日～10月07日)

神奈川県	流行性角結膜炎		細菌性髄膜炎		無菌性髄膜炎		マイコプラズマ肺炎		クラミジア肺炎 (オウム病を除く)	
	報告数	定点当たり	報告数	定点当たり	報告数	定点当たり	報告数	定点当たり	報告数	定点当たり
全県	28	0.72	1	0.14	1	0.14	-	-	-	-
横浜市	5	0.42	-	-	-	-	-	-	-	-
川崎市	6	0.86	-	-	-	-	-	-	-	-
県域 (横浜市、川崎市を除く)	17	0.85	1	0.20	1	0.20	-	-	-	-
横須賀市	5	2.50	1	1.00	-	-	-	-	-	-
相模原市	1	0.25	-	-	-	-	-	-	-	-
藤沢市	-	-	-	-	1	1.00	-	-	-	-
平塚	-	-	-	-	-	-	-	-	-	-
鎌倉	3	3.00	...	...	...	...	...	...	...	...
小田原	1	1.00	...	...	...	...	...	...	...	...
三崎	...	...	...	...	...	...	...	...	...	...
厚木	5	1.67	-	-	-	-	-	-	-	-
足柄上	...	...	...	...	...	...	...	...	...	...
秦野	2	2.00	...	...	...	...	...	...	...	...
大和	-	-	...	...	...	...	...	...	...	...
茅ヶ崎	-	-	...	...	...	...	...	...	...	...

神奈川県	成人麻しん	
	報告数	定点当たり
全県	1	0.14
横浜市	-	-
川崎市	-	-
県域 (横浜市、川崎市を除く)	1	0.20
横須賀市	-	-
相模原市	-	-
藤沢市	-	-
平塚	1	1.00
鎌倉	...	...
小田原	...	...
三崎	...	...
厚木	-	-
足柄上	...	...
秦野	...	...
大和	...	...
茅ヶ崎	...	...



表2 報告数・定点当たり報告数、疾病・年齢階級別 (その2)

2007年40週(10月01日～10月07日)

インフルエンザ定点		項目	9	10-14	15-19	20-29	30-39	40-49	50-59	60-69	70-79	80歳以上
インフルエンザ (高病原性鳥インフルエンザを除く)	全国	報告数	23	58	20	44	63	27	7	10	11	17
		定点当たり	0.01	0.01	-	0.01	0.01	0.01	-	-	-	-
	県域	報告数	-	1	-	-	-	1	-	-	1	1
		定点当たり	-	0.01	-	-	-	0.01	-	-	0.01	0.01

小児科定点		項目	9	10-14	15-19	20歳以上
RSウイルス感染症	全国	報告数	2	2	1	3
		定点当たり	-	-	-	-
	県域	報告数	-	-	-	-
		定点当たり	-	-	-	-
咽頭結膜熱	全国	報告数	13	23	4	6
		定点当たり	-	0.01	-	-
	県域	報告数	-	1	-	-
		定点当たり	-	0.01	-	-
A群溶血性レンサ球菌咽頭炎	全国	報告数	157	273	31	169
		定点当たり	0.05	0.09	0.01	0.06
	県域	報告数	8	9	-	3
		定点当たり	0.09	0.10	-	0.03
感染性胃腸炎	全国	報告数	286	809	219	875
		定点当たり	0.10	0.27	0.07	0.29
	県域	報告数	12	22	4	26
		定点当たり	0.14	0.25	0.05	0.30
水痘	全国	報告数	20	28	4	7
		定点当たり	0.01	0.01	-	-
	県域	報告数	2	-	-	-
		定点当たり	0.02	-	-	-
手足口病	全国	報告数	19	40	7	17
		定点当たり	0.01	0.01	-	0.01
	県域	報告数	-	3	-	3
		定点当たり	-	0.03	-	0.03
伝染性紅斑	全国	報告数	10	15	1	8
		定点当たり	-	0.01	-	-
	県域	報告数	-	1	-	-
		定点当たり	-	0.01	-	-
突発性発しん	全国	報告数	-	-	-	3
		定点当たり	-	-	-	-
	県域	報告数	-	-	-	-
		定点当たり	-	-	-	-
百日咳	全国	報告数	3	8	2	26
		定点当たり	-	-	-	0.01
	県域	報告数	-	-	-	1
		定点当たり	-	-	-	0.01
風しん	全国	報告数	-	1	-	-
		定点当たり	-	-	-	-
	県域	報告数	-	-	-	-
		定点当たり	-	-	-	-
ヘルパンギーナ	全国	報告数	18	30	4	14
		定点当たり	0.01	0.01	-	-
	県域	報告数	1	-	-	2
		定点当たり	0.01	-	-	0.02
麻しん (成人麻しんを除く)	全国	報告数	-	6	5	2
		定点当たり	-	-	-	-
	県域	報告数	-	-	1	-
		定点当たり	-	-	0.01	-
流行性耳下腺炎	全国	報告数	20	46	9	14
		定点当たり	0.01	0.02	-	-
	県域	報告数	-	2	1	-
		定点当たり	-	0.02	0.01	-

眼科定点		項目	9	10-14	15-19	20-29	30-39	40-49	50-59	60-69	70歳以上
急性出血性結膜炎	全国	報告数	1	1	-	4	3	-	2	-	2
		定点当たり	-	-	-	0.01	-	-	-	-	-
	県域	報告数	-	-	-	-	-	-	-	-	-
		定点当たり	-	-	-	-	-	-	-	-	-
流行性角結膜炎	全国	報告数	3	19	17	69	73	47	46	31	26
		定点当たり	-	0.03	0.03	0.10	0.11	0.07	0.07	0.05	0.04
	県域	報告数	-	-	-	3	4	3	1	4	-
		定点当たり	-	-	-	0.15	0.20	0.15	0.05	0.20	-

基幹定点(週報)		項目	45-49	50-54	55-59	60-64	65-69	70歳以上
細菌性髄膜炎	全国	報告数	-	-	-	1	1	2
		定点当たり	-	-	-	-	-	-
	県域	報告数	-	-	-	-	-	-
		定点当たり	-	-	-	-	-	-
無菌性髄膜炎	全国	報告数	-	1	-	1	-	1
		定点当たり	-	-	-	-	-	-
	県域	報告数	-	-	-	-	-	-
		定点当たり	-	-	-	-	-	-
マイコプラズマ肺炎	全国	報告数	-	1	3	1	-	4
		定点当たり	-	-	0.01	-	-	0.01
	県域	報告数	-	-	-	-	-	-
		定点当たり	-	-	-	-	-	-
クラミジア肺炎 (オウム病を除く)	全国	報告数	-	-	-	1	-	1
		定点当たり	-	-	-	-	-	-
	県域	報告数	-	-	-	-	-	-
		定点当たり	-	-	-	-	-	-
成人麻しん	全国	報告数	-	-	-	-	-	-
		定点当たり	-	-	-	-	-	-
	県域	報告数	-	-	-	-	-	-
		定点当たり	-	-	-	-	-	-

表3 5週前～今週の推移

2007年40週(10月01日～10月07日)

\*県域報告数(横浜市、川崎市を除く)

神奈川県域男女合計	項目	5週前	4週前	3週前	2週前	1週前	今週
インフルエンザ (高病原性鳥インフルエンザを除く)	報告数	-	-	-	2	2	7
	定点当たり	-	-	-	0.02	0.02	0.05
RSウイルス感染症	報告数	-	-	5	2	4	1
	定点当たり	-	-	0.06	0.02	0.05	0.01
咽頭結膜熱	報告数	9	10	1	5	2	9
	定点当たり	0.10	0.11	0.01	0.06	0.02	0.10
A群溶血性レンサ球菌咽頭炎	報告数	46	49	54	67	42	80
	定点当たり	0.52	0.56	0.62	0.76	0.48	0.91
感染性胃腸炎	報告数	234	247	262	236	222	263
	定点当たり	2.66	2.84	3.01	2.68	2.52	2.99
水痘	報告数	30	42	42	35	48	29
	定点当たり	0.34	0.48	0.48	0.40	0.55	0.33
手足口病	報告数	73	62	68	53	55	51
	定点当たり	0.83	0.71	0.78	0.60	0.63	0.58
伝染性紅斑	報告数	15	29	29	24	13	14
	定点当たり	0.17	0.33	0.33	0.27	0.15	0.16
突発性発しん	報告数	86	89	88	57	78	60
	定点当たり	0.98	1.02	1.01	0.65	0.89	0.68
百日咳	報告数	1	-	4	4	4	1
	定点当たり	0.01	-	0.05	0.05	0.05	0.01
風しん	報告数	-	1	-	-	-	-
	定点当たり	-	0.01	-	-	-	-
ヘルパンギーナ	報告数	119	115	84	59	55	28
	定点当たり	1.35	1.32	0.97	0.67	0.63	0.32
麻しん (成人麻しんを除く)	報告数	-	1	-	2	-	1
	定点当たり	-	0.01	-	0.02	-	0.01
流行性耳下腺炎	報告数	12	11	16	10	7	15
	定点当たり	0.14	0.13	0.18	0.11	0.08	0.17
急性出血性結膜炎	報告数	-	1	-	1	-	-
	定点当たり	-	0.05	-	0.05	-	-
流行性角結膜炎	報告数	39	25	25	23	18	17
	定点当たり	1.95	1.25	1.25	1.15	0.90	0.85
細菌性髄膜炎	報告数	-	-	-	-	-	1
	定点当たり	-	-	-	-	-	0.20
無菌性髄膜炎	報告数	1	-	-	-	5	1
	定点当たり	0.20	-	-	-	1.00	0.20
マイコプラズマ肺炎	報告数	1	2	-	-	1	-
	定点当たり	0.20	0.40	-	-	0.20	-
クラミジア肺炎 (オウム病を除く)	報告数	-	1	-	-	-	-
	定点当たり	-	0.20	-	-	-	-
成人麻しん	報告数	-	-	-	-	-	1
	定点当たり	-	-	-	-	-	0.20