



平成19年09月27日

神奈川県感染症発生情報（週報）

<http://www.eiken.pref.kanagawa.jp/>

平成19年・38週(9月17日～9月23日)

感染症情報センターからのお知らせ

- ・「平成17年度版神奈川県 結核の現状」を掲載しました。(2007.9.25)
- ・ 神奈川県の感染症発生情報(月報)【8月】を掲載しました。(2007.9.12)
- ・ 神奈川県微生物検査情報第174号を掲載しました。(2007.9.4)
- ・ 「腸管出血性大腸菌感染症情報」を掲載しました。(2007.8.30)

注目感染症

全数報告疾病(横浜市、川崎市を除く)

<二類感染症>

- ・ 結核14例(肺結核10例、結核性胸膜炎2例(うち1例は疑い)、初感染結核1例、リンパ節結核1例)、推定感染地域は国内13例、ブラジル1例、年齢群は30代2例、40代3例、50代2例、60代2例、70代4例、80代1例でした。

<三類感染症>

- ・ 腸管出血性大腸菌感染症1例(有症者1例)、感染地域は国内、血清型・毒素型は、O157 VT1でした。

定点週報報告疾病(横浜市、川崎市を除く)

- ・ 咽頭結膜熱の定点当たり報告数は、鎌倉(定点当たり2.60)保健所管内で警報レベルにあります。
- ・ インフルエンザ2例の報告がありました。
- ・ 麻疹2例の報告がありました。

神奈川県感染症情報センター

(神奈川県衛生研究所 企画情報部 衛生情報課)

TEL:0467-83-4400(代表)(内線 2112)

FAX:0467-89-5211(企画情報部)

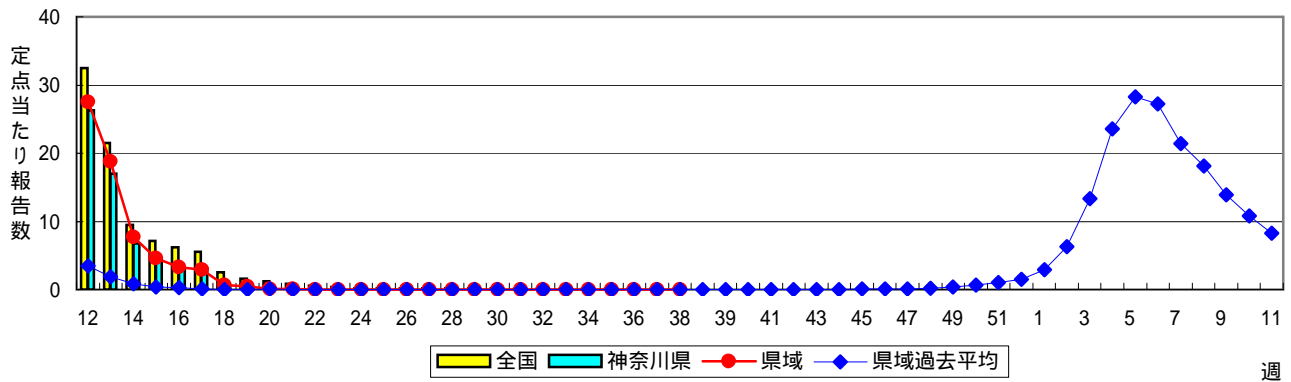
E-MAIL: IDSC.463@pref.kanagawa.jp

感染症発生動向調査：週報対象疾患の時系列グラフ

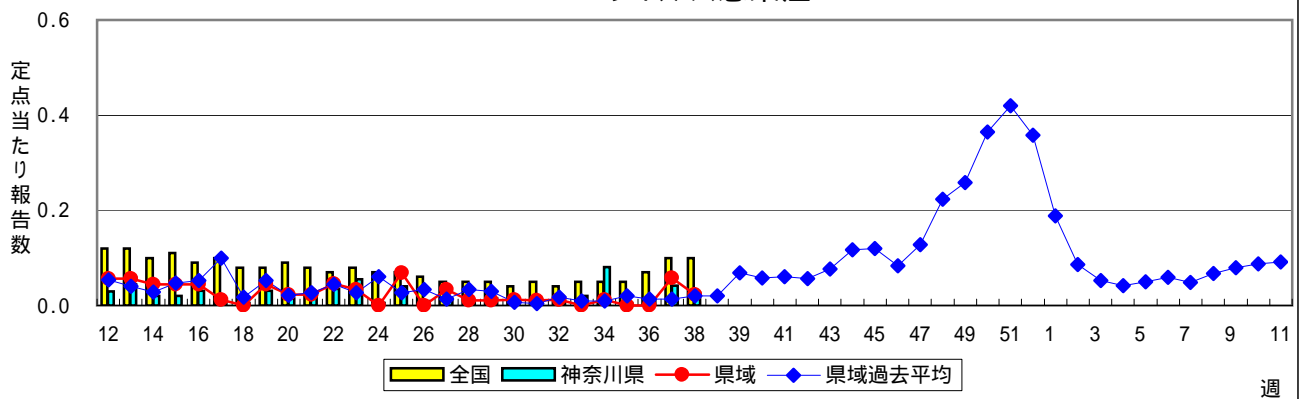
疾患名の括弧書きは、一般名称であり、正式名称ではありません。

神奈川県&県域(横浜市・川崎市を除く)のデータです。

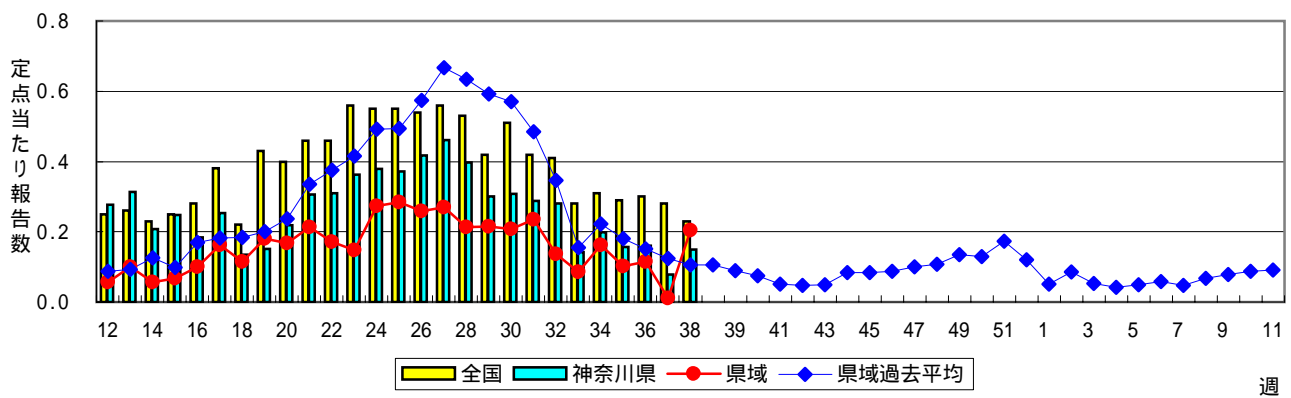
インフルエンザ(高病原性鳥インフルエンザを除く)



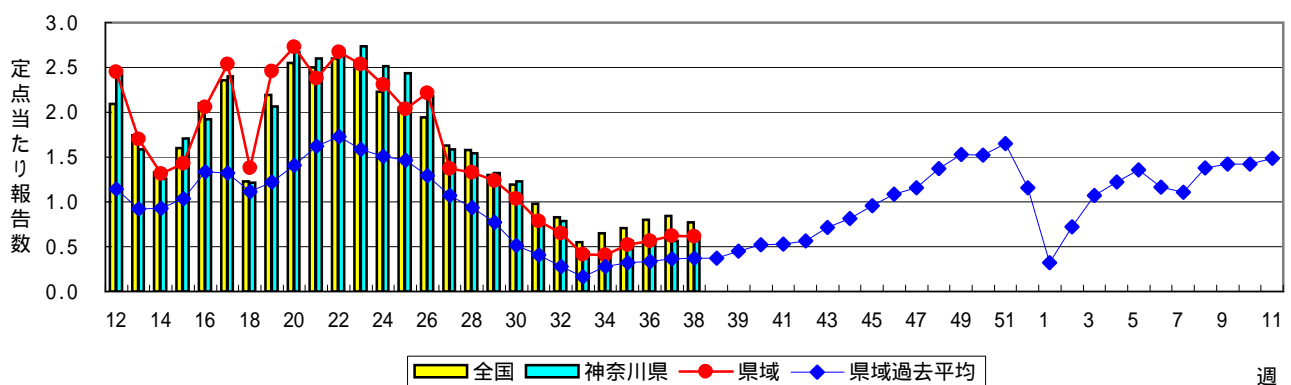
RSウイルス感染症



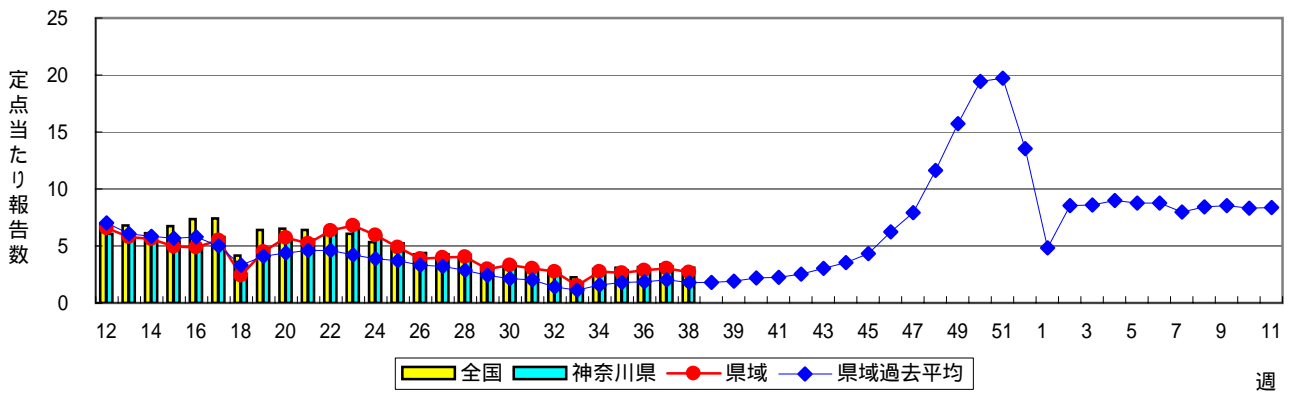
咽頭結膜熱(プール熱)



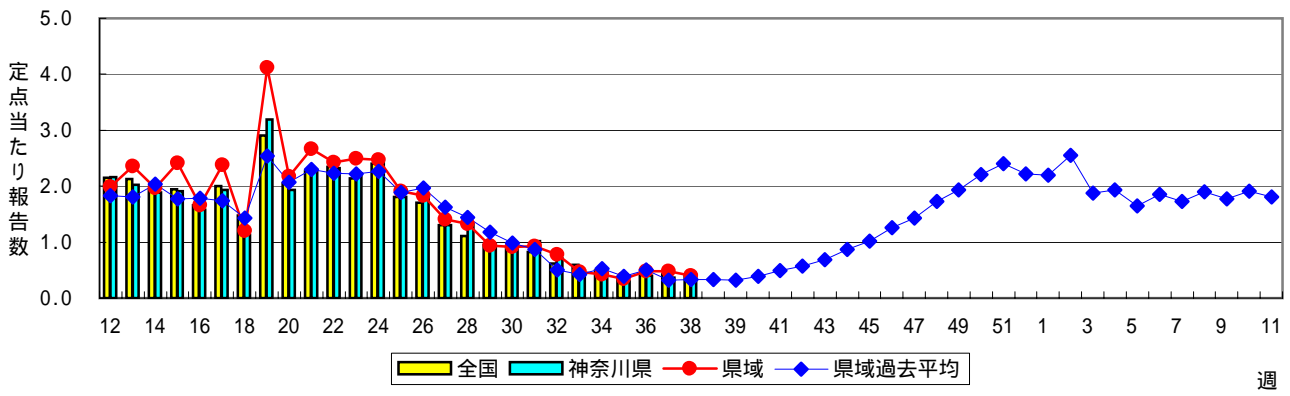
A群溶血性レンサ球菌咽頭炎



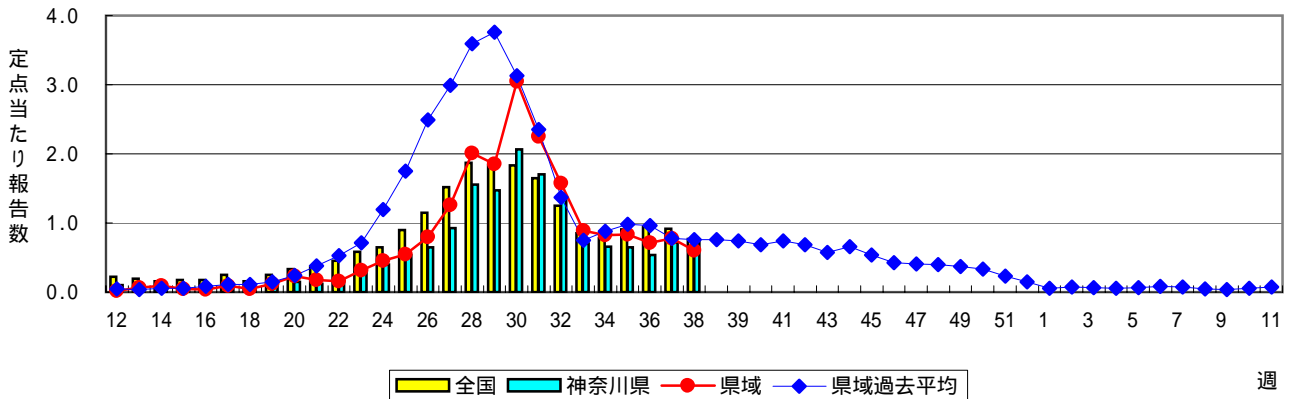
感染性胃腸炎



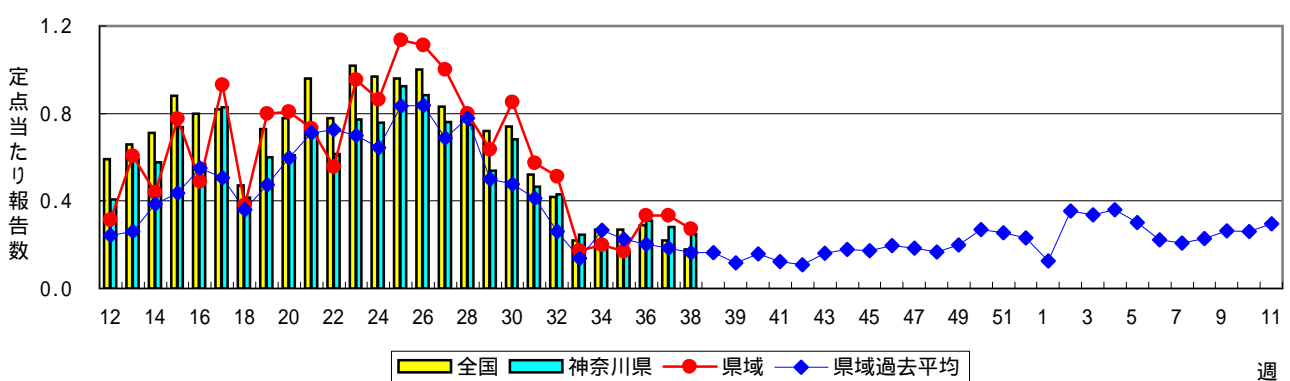
水痘(水ぼうそう)



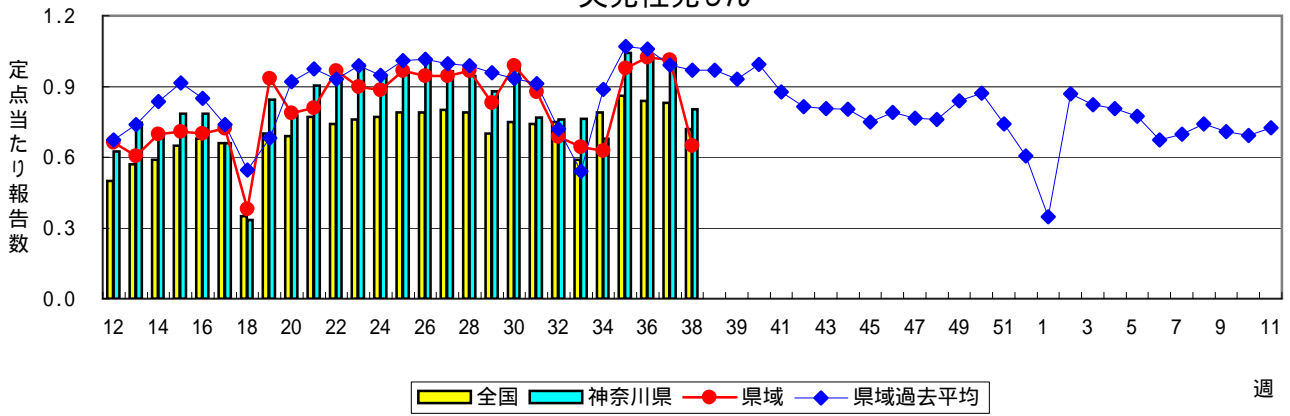
手足口病



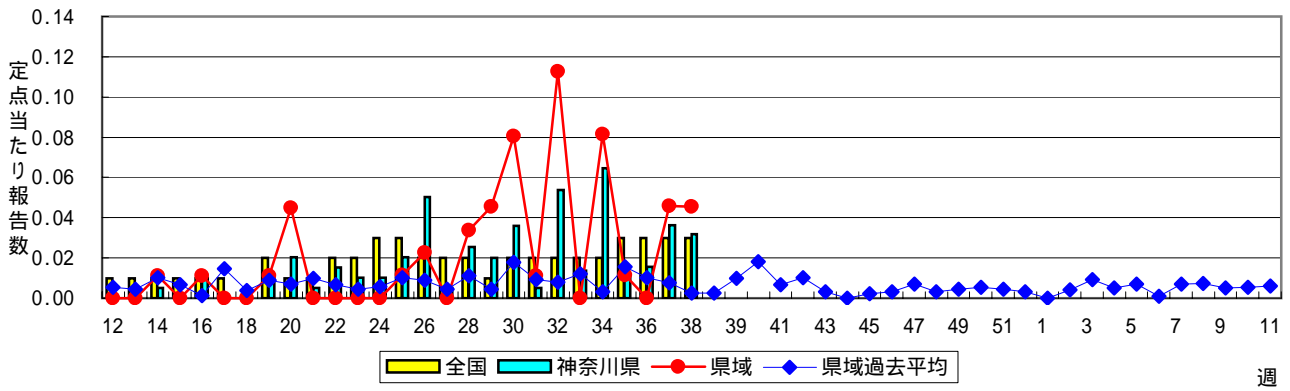
伝染性紅斑(リンゴ病)



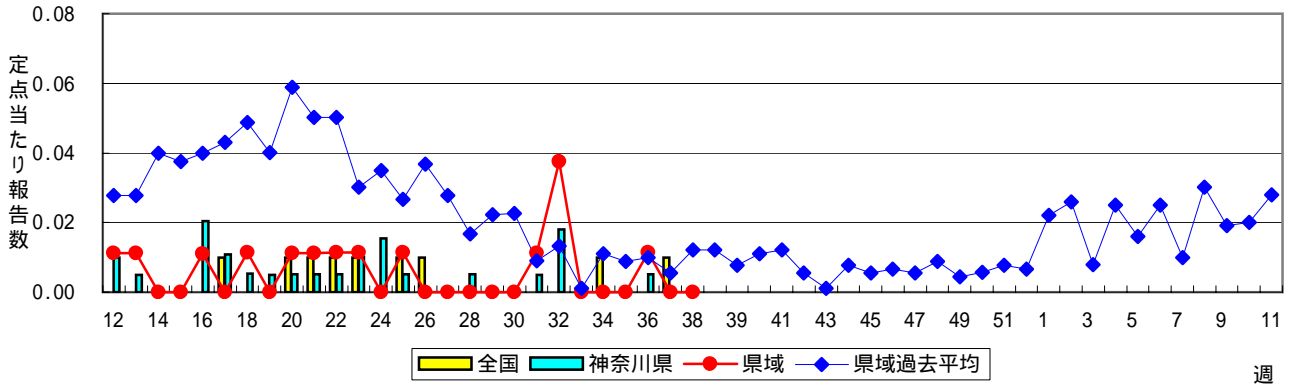
突発性発しん



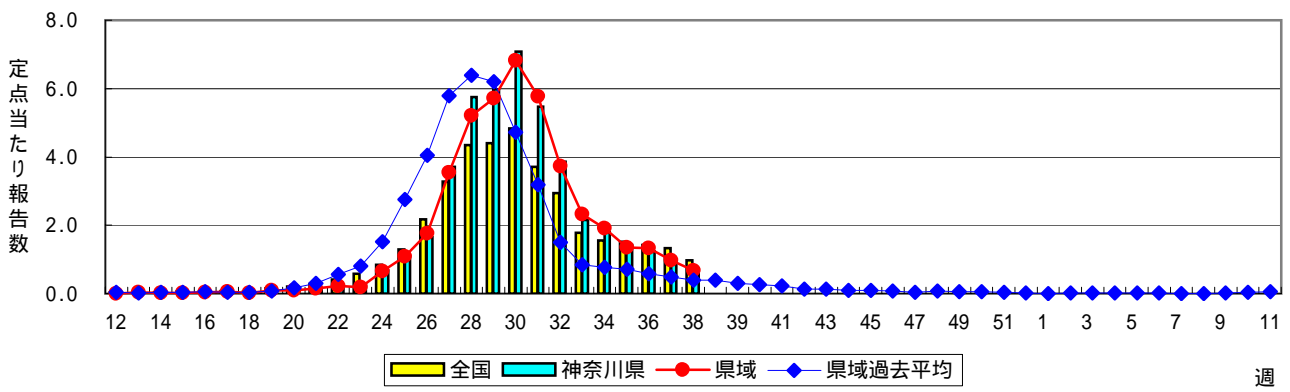
百日咳



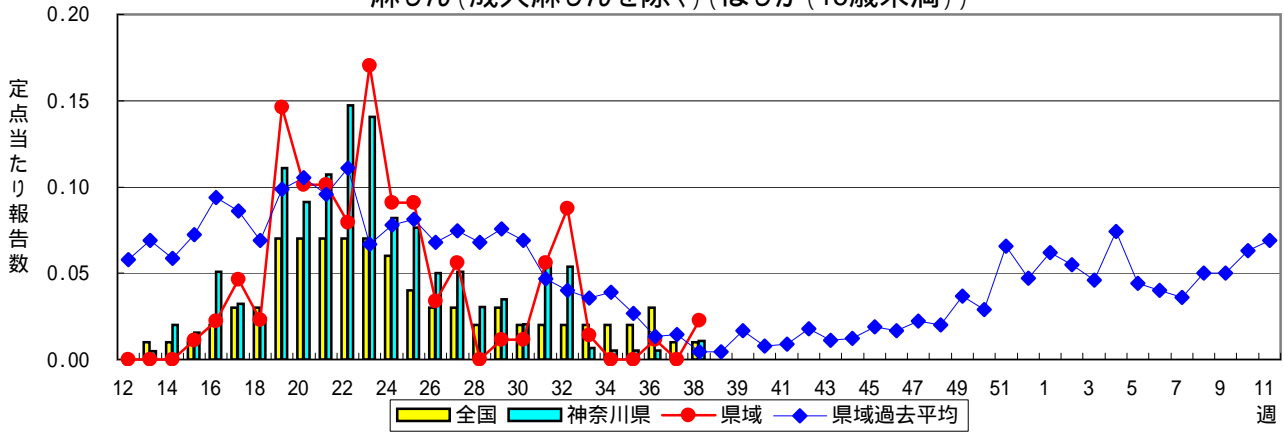
風しん



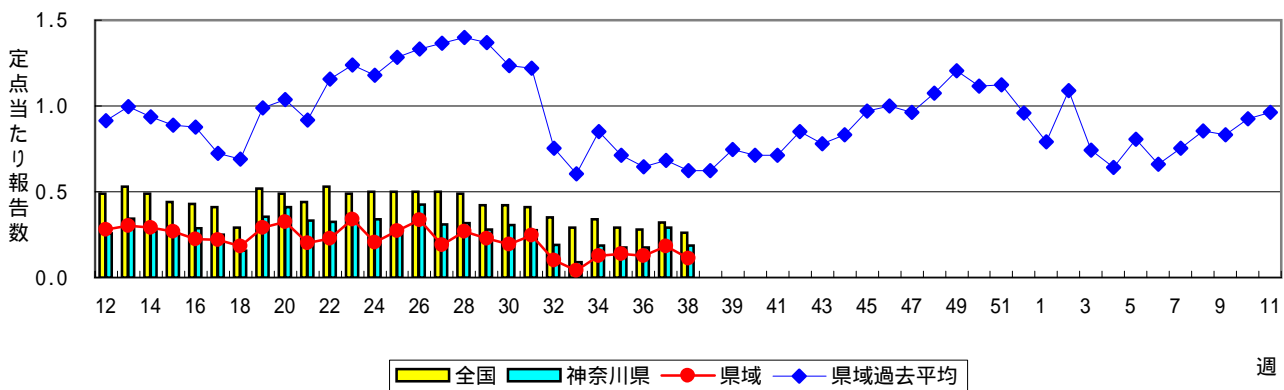
ヘルパンギーナ



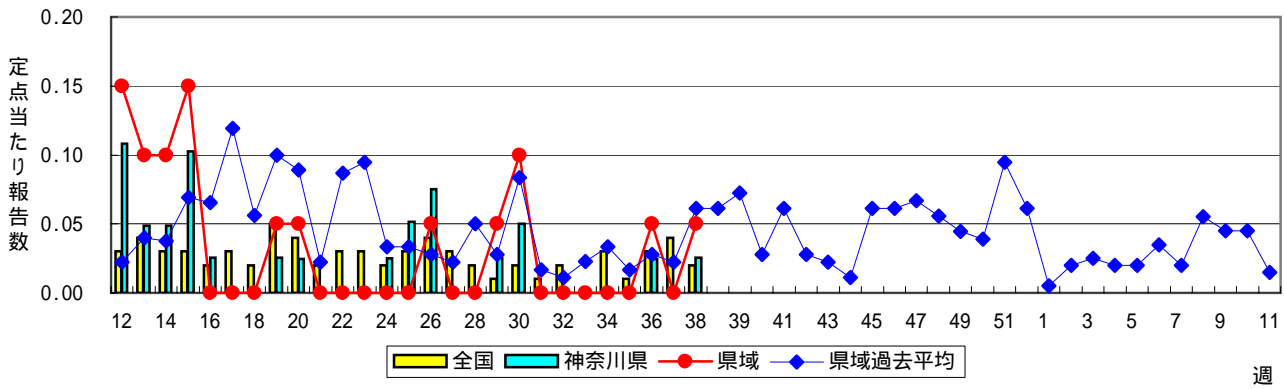
麻しん(成人麻しんを除く)(はしか(15歳未満))



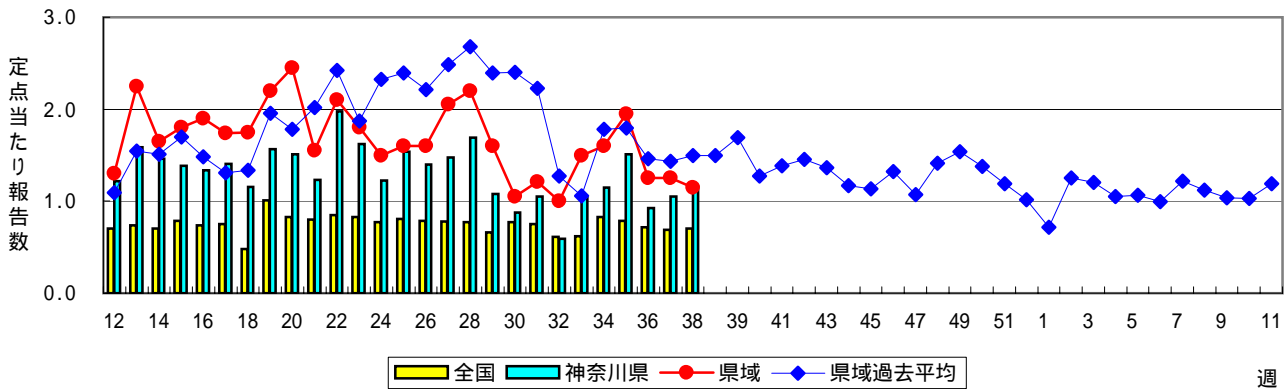
流行性耳下腺炎(おたふくかぜ)



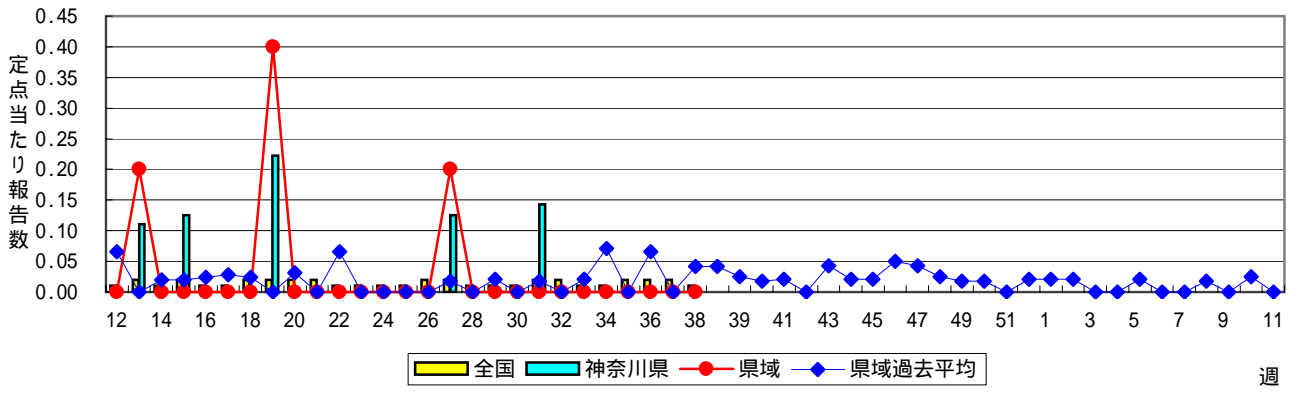
急性出血性結膜炎



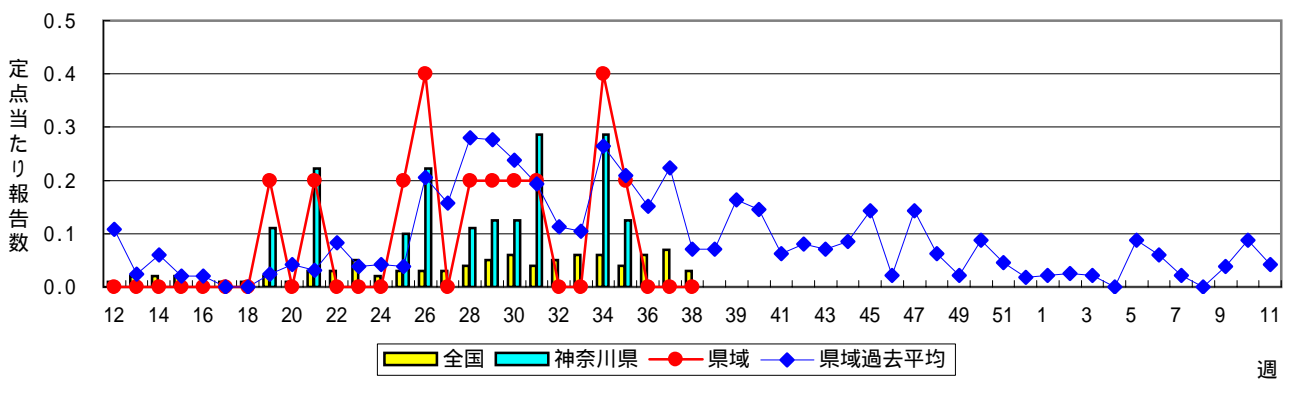
流行性角結膜炎



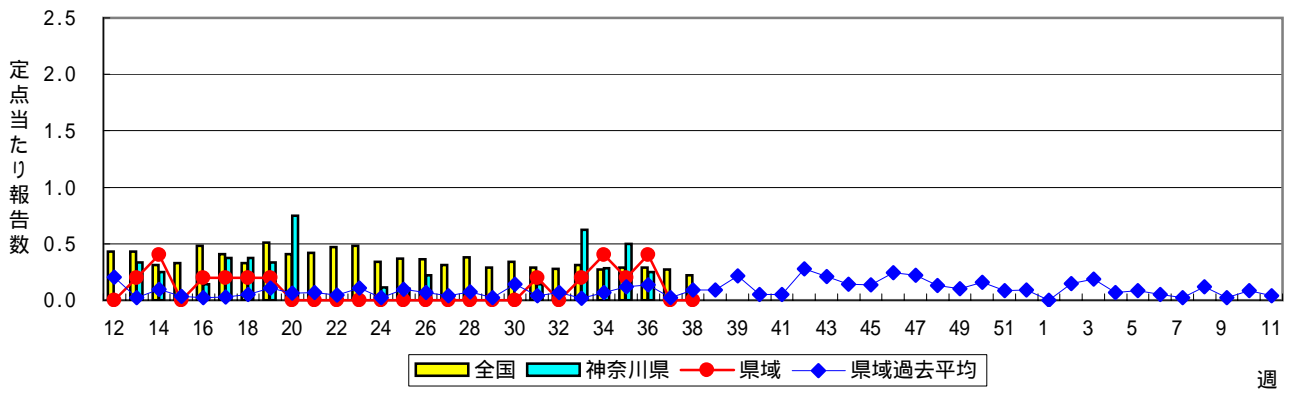
細菌性髄膜炎



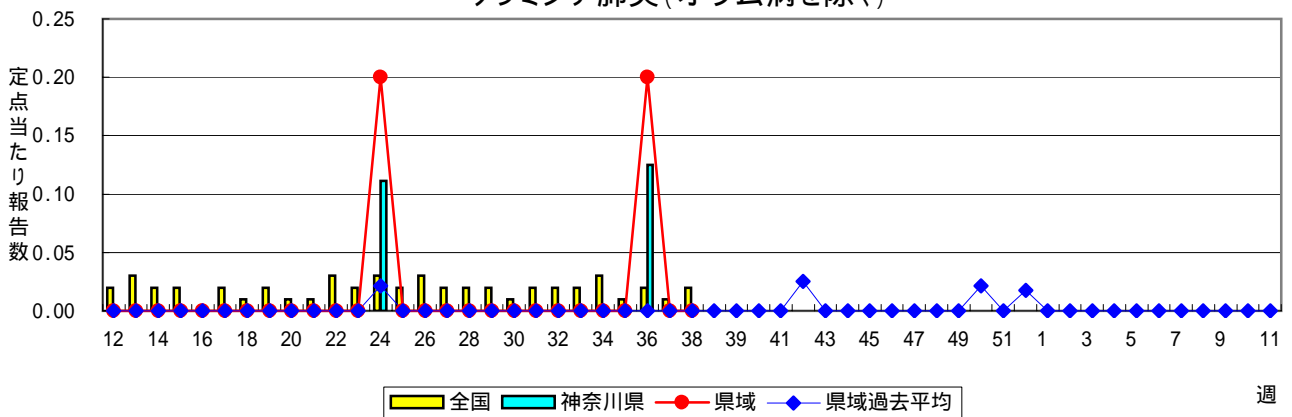
無菌性髄膜炎



マイコプラズマ肺炎



クラミジア肺炎(オウム病を除く)



成人麻しん(はしか(15歳以上))

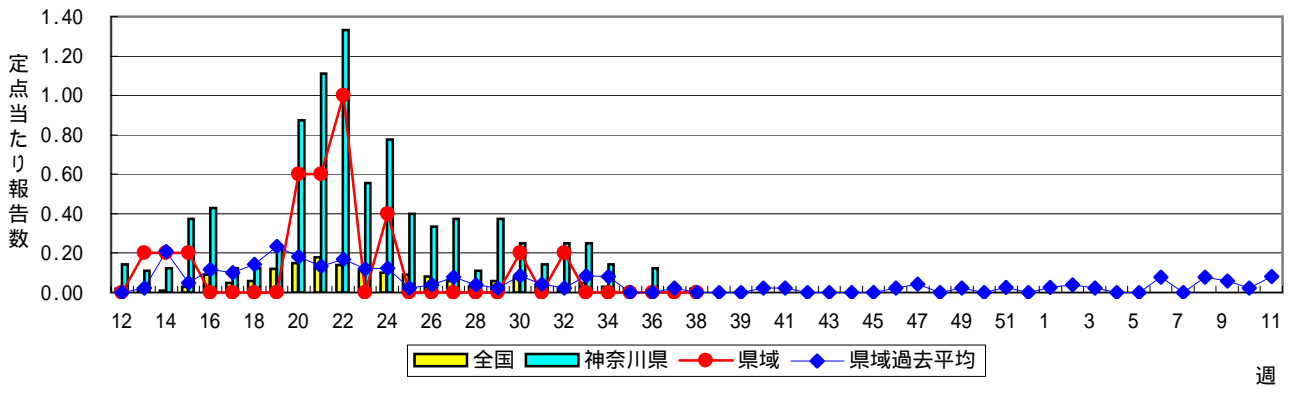


表1 報告数・定点当たり報告数 疾病、政令市・保健所別 (その2)

2007年38週(09月17日～09月23日)

| 神奈川県 | 流行性角結膜炎 | | 細菌性髄膜炎 | | 無菌性髄膜炎 | | マイコプラズマ肺炎 | | クラミジア肺炎 (オウム病を除く) | |
|--------------------|---------|-------|--------|-------|--------|-------|-----------|-------|----------------------|-------|
| | 報告数 | 定点当たり | 報告数 | 定点当たり | 報告数 | 定点当たり | 報告数 | 定点当たり | 報告数 | 定点当たり |
| 全県 | 44 | 1.13 | - | - | - | - | - | - | - | - |
| 横浜市 | 9 | 0.75 | - | - | - | - | - | - | - | - |
| 川崎市 | 12 | 1.71 | - | - | - | - | - | - | - | - |
| 県域 (横浜市、川崎市を除く) | 23 | 1.15 | - | - | - | - | - | - | - | - |
| 横須賀市 | 6 | 3.00 | - | - | - | - | - | - | - | - |
| 相模原市 | - | - | - | - | - | - | - | - | - | - |
| 藤沢市 | - | - | - | - | - | - | - | - | - | - |
| 平塚 | 1 | 0.50 | - | - | - | - | - | - | - | - |
| 鎌倉 | 5 | 5.00 | ... | ... | ... | ... | ... | ... | ... | ... |
| 小田原 | - | - | ... | ... | ... | ... | ... | ... | ... | ... |
| 三崎 | ... | ... | ... | ... | ... | ... | ... | ... | ... | ... |
| 厚木 | 9 | 3.00 | - | - | - | - | - | - | - | - |
| 足柄上 | ... | ... | ... | ... | ... | ... | ... | ... | ... | ... |
| 秦野 | 1 | 1.00 | ... | ... | ... | ... | ... | ... | ... | ... |
| 大和 | - | - | ... | ... | ... | ... | ... | ... | ... | ... |
| 茅ヶ崎 | 1 | 0.50 | ... | ... | ... | ... | ... | ... | ... | ... |

| 神奈川県 | 成人麻しん | |
|--------------------|-------|-------|
| | 報告数 | 定点当たり |
| 全県 | - | - |
| 横浜市 | - | - |
| 川崎市 | - | - |
| 県域 (横浜市、川崎市を除く) | - | - |
| 横須賀市 | - | - |
| 相模原市 | - | - |
| 藤沢市 | - | - |
| 平塚 | - | - |
| 鎌倉 | ... | ... |
| 小田原 | ... | ... |
| 三崎 | ... | ... |
| 厚木 | - | - |
| 足柄上 | ... | ... |
| 秦野 | ... | ... |
| 大和 | ... | ... |
| 茅ヶ崎 | ... | ... |

表2 報告数・定点当たり報告数、疾病・年齢階級別 (その2)

2007年38週(09月17日～09月23日)

| インフルエンザ定点 | | 項目 | 9 | 10-14 | 15-19 | 20-29 | 30-39 | 40-49 | 50-59 | 60-69 | 70-79 | 80歳以上 |
|------------------------------|----|-------|----|-------|-------|-------|-------|-------|-------|-------|-------|-------|
| インフルエンザ (高病原性鳥インフルエンザを除く) | 全国 | 報告数 | 16 | 36 | 13 | 31 | 60 | 10 | 4 | 11 | 6 | 2 |
| | | 定点当たり | - | 0.01 | - | 0.01 | 0.01 | - | - | - | - | - |
| | 県域 | 報告数 | - | - | - | - | - | - | - | - | - | - |
| | | 定点当たり | - | - | - | - | - | - | - | - | - | - |

| 小児科定点 | | 項目 | 9 | 10-14 | 15-19 | 20歳以上 |
|-----------------|----|-------|------|-------|-------|-------|
| RSウイルス感染症 | 全国 | 報告数 | - | 3 | - | - |
| | | 定点当たり | - | - | - | - |
| | 県域 | 報告数 | - | - | - | - |
| | | 定点当たり | - | - | - | - |
| 咽頭結膜熱 | 全国 | 報告数 | 19 | 20 | 6 | 20 |
| | | 定点当たり | 0.01 | 0.01 | - | 0.01 |
| | 県域 | 報告数 | - | 2 | - | - |
| | | 定点当たり | - | 0.02 | - | - |
| A群溶血性レンサ球菌咽頭炎 | 全国 | 報告数 | 100 | 206 | 29 | 100 |
| | | 定点当たり | 0.03 | 0.07 | 0.01 | 0.03 |
| | 県域 | 報告数 | 1 | 9 | 3 | 2 |
| | | 定点当たり | 0.01 | 0.10 | 0.03 | 0.02 |
| 感染性胃腸炎 | 全国 | 報告数 | 288 | 836 | 212 | 823 |
| | | 定点当たり | 0.10 | 0.28 | 0.07 | 0.27 |
| | 県域 | 報告数 | 7 | 16 | 5 | 29 |
| | | 定点当たり | 0.08 | 0.18 | 0.06 | 0.33 |
| 水痘 | 全国 | 報告数 | 9 | 25 | 3 | 7 |
| | | 定点当たり | - | 0.01 | - | - |
| | 県域 | 報告数 | - | - | - | - |
| | | 定点当たり | - | - | - | - |
| 手足口病 | 全国 | 報告数 | 28 | 42 | 3 | 18 |
| | | 定点当たり | 0.01 | 0.01 | - | 0.01 |
| | 県域 | 報告数 | - | - | - | 1 |
| | | 定点当たり | - | - | - | 0.01 |
| 伝染性紅斑 | 全国 | 報告数 | 19 | 16 | 1 | 18 |
| | | 定点当たり | 0.01 | 0.01 | - | 0.01 |
| | 県域 | 報告数 | - | 1 | - | 1 |
| | | 定点当たり | - | 0.01 | - | 0.01 |
| 突発性発しん | 全国 | 報告数 | 1 | 1 | - | - |
| | | 定点当たり | - | - | - | - |
| | 県域 | 報告数 | - | - | - | - |
| | | 定点当たり | - | - | - | - |
| 百日咳 | 全国 | 報告数 | 3 | 6 | 3 | 21 |
| | | 定点当たり | - | - | - | 0.01 |
| | 県域 | 報告数 | 1 | 1 | - | - |
| | | 定点当たり | 0.01 | 0.01 | - | - |
| 風しん | 全国 | 報告数 | - | - | - | 1 |
| | | 定点当たり | - | - | - | - |
| | 県域 | 報告数 | - | - | - | - |
| | | 定点当たり | - | - | - | - |
| ヘルパンギーナ | 全国 | 報告数 | 34 | 27 | 5 | 18 |
| | | 定点当たり | 0.01 | 0.01 | - | 0.01 |
| | 県域 | 報告数 | 1 | 2 | - | - |
| | | 定点当たり | 0.01 | 0.02 | - | - |
| 麻疹 (成人麻疹を除く) | 全国 | 報告数 | 1 | 5 | - | - |
| | | 定点当たり | - | - | - | - |
| | 県域 | 報告数 | - | 1 | - | - |
| | | 定点当たり | - | 0.01 | - | - |
| 流行性耳下腺炎 | 全国 | 報告数 | 22 | 56 | 6 | 12 |
| | | 定点当たり | 0.01 | 0.02 | - | - |
| | 県域 | 報告数 | 1 | - | - | - |
| | | 定点当たり | 0.01 | - | - | - |

| 眼科定点 | | 項目 | 9 | 10-14 | 15-19 | 20-29 | 30-39 | 40-49 | 50-59 | 60-69 | 70歳以上 |
|----------|----|-------|---|-------|-------|-------|-------|-------|-------|-------|-------|
| 急性出血性結膜炎 | 全国 | 報告数 | - | 1 | 2 | 1 | - | 2 | 3 | - | 2 |
| | | 定点当たり | - | - | - | - | - | - | - | - | - |
| | 県域 | 報告数 | - | - | - | - | - | - | 1 | - | - |
| | | 定点当たり | - | - | - | - | - | - | 0.05 | - | - |
| 流行性角結膜炎 | 全国 | 報告数 | 2 | 18 | 36 | 68 | 113 | 47 | 44 | 27 | 31 |
| | | 定点当たり | - | 0.03 | 0.05 | 0.10 | 0.17 | 0.07 | 0.07 | 0.04 | 0.05 |
| | 県域 | 報告数 | - | - | - | 3 | 11 | 2 | 3 | 1 | 3 |
| | | 定点当たり | - | - | - | 0.15 | 0.55 | 0.10 | 0.15 | 0.05 | 0.15 |

| 基幹定点(週報) | | 項目 | 45-49 | 50-54 | 55-59 | 60-64 | 65-69 | 70歳以上 |
|----------------------|----|-------|-------|-------|-------|-------|-------|-------|
| 細菌性髄膜炎 | 全国 | 報告数 | - | - | - | - | - | - |
| | | 定点当たり | - | - | - | - | - | - |
| | 県域 | 報告数 | - | - | - | - | - | - |
| | | 定点当たり | - | - | - | - | - | - |
| 無菌性髄膜炎 | 全国 | 報告数 | - | - | - | - | - | |
| | | 定点当たり | - | - | - | - | - | |
| | 県域 | 報告数 | - | - | - | - | - | |
| | | 定点当たり | - | - | - | - | - | |
| マイコプラズマ肺炎 | 全国 | 報告数 | - | 3 | - | - | 1 | 3 |
| | | 定点当たり | - | 0.01 | - | - | - | 0.01 |
| | 県域 | 報告数 | - | - | - | - | - | - |
| | | 定点当たり | - | - | - | - | - | - |
| クラミジア肺炎 (オウム病を除く) | 全国 | 報告数 | 1 | - | - | - | 1 | - |
| | | 定点当たり | - | - | - | - | - | - |
| | 県域 | 報告数 | - | - | - | - | - | - |
| | | 定点当たり | - | - | - | - | - | - |
| 成人麻疹 | 全国 | 報告数 | - | - | - | - | - | - |
| | | 定点当たり | - | - | - | - | - | - |
| | 県域 | 報告数 | - | - | - | - | - | - |
| | | 定点当たり | - | - | - | - | - | - |

表3 5週前～今週の推移

2007年38週(09月17日～09月23日)

*県域報告数(横浜市、川崎市を除く)

| 神奈川県域男女合計 | 項目 | 5週前 | 4週前 | 3週前 | 2週前 | 1週前 | 今週 |
|------------------------------|-------|------|------|------|------|------|------|
| インフルエンザ (高病原性鳥インフルエンザを除く) | 報告数 | - | - | - | - | - | 2 |
| | 定点当たり | - | - | - | - | - | 0.02 |
| RSウイルス感染症 | 報告数 | - | 1 | - | - | 5 | 2 |
| | 定点当たり | - | 0.01 | - | - | 0.06 | 0.02 |
| 咽頭結膜熱 | 報告数 | 6 | 14 | 9 | 10 | 1 | 18 |
| | 定点当たり | 0.09 | 0.16 | 0.10 | 0.11 | 0.01 | 0.20 |
| A群溶血性レンサ球菌咽頭炎 | 報告数 | 29 | 35 | 46 | 49 | 54 | 54 |
| | 定点当たり | 0.41 | 0.41 | 0.52 | 0.56 | 0.62 | 0.61 |
| 感染性胃腸炎 | 報告数 | 108 | 237 | 234 | 247 | 262 | 236 |
| | 定点当たり | 1.54 | 2.76 | 2.66 | 2.84 | 3.01 | 2.68 |
| 水痘 | 報告数 | 33 | 36 | 30 | 42 | 42 | 35 |
| | 定点当たり | 0.47 | 0.42 | 0.34 | 0.48 | 0.48 | 0.40 |
| 手足口病 | 報告数 | 62 | 71 | 73 | 62 | 68 | 53 |
| | 定点当たり | 0.89 | 0.83 | 0.83 | 0.71 | 0.78 | 0.60 |
| 伝染性紅斑 | 報告数 | 12 | 17 | 15 | 29 | 29 | 24 |
| | 定点当たり | 0.17 | 0.20 | 0.17 | 0.33 | 0.33 | 0.27 |
| 突発性発しん | 報告数 | 45 | 54 | 86 | 89 | 88 | 57 |
| | 定点当たり | 0.64 | 0.63 | 0.98 | 1.02 | 1.01 | 0.65 |
| 百日咳 | 報告数 | - | 7 | 1 | - | 4 | 4 |
| | 定点当たり | - | 0.08 | 0.01 | - | 0.05 | 0.05 |
| 風しん | 報告数 | - | - | - | 1 | - | - |
| | 定点当たり | - | - | - | 0.01 | - | - |
| ヘルパンギーナ | 報告数 | 163 | 165 | 119 | 115 | 84 | 59 |
| | 定点当たり | 2.33 | 1.92 | 1.35 | 1.32 | 0.97 | 0.67 |
| 麻しん (成人麻しんを除く) | 報告数 | 1 | - | - | 1 | - | 2 |
| | 定点当たり | 0.01 | - | - | 0.01 | - | 0.02 |
| 流行性耳下腺炎 | 報告数 | 3 | 11 | 12 | 11 | 16 | 10 |
| | 定点当たり | 0.04 | 0.13 | 0.14 | 0.13 | 0.18 | 0.11 |
| 急性出血性結膜炎 | 報告数 | - | - | - | 1 | - | 1 |
| | 定点当たり | - | - | - | 0.05 | - | 0.05 |
| 流行性角結膜炎 | 報告数 | 21 | 32 | 39 | 25 | 25 | 23 |
| | 定点当たり | 1.50 | 1.60 | 1.95 | 1.25 | 1.25 | 1.15 |
| 細菌性髄膜炎 | 報告数 | - | - | - | - | - | - |
| | 定点当たり | - | - | - | - | - | - |
| 無菌性髄膜炎 | 報告数 | - | 2 | 1 | - | - | - |
| | 定点当たり | - | 0.40 | 0.20 | - | - | - |
| マイコプラズマ肺炎 | 報告数 | 1 | 2 | 1 | 2 | - | - |
| | 定点当たり | 0.20 | 0.40 | 0.20 | 0.40 | - | - |
| クラミジア肺炎 (オウム病を除く) | 報告数 | - | - | - | 1 | - | - |
| | 定点当たり | - | - | - | 0.20 | - | - |
| 成人麻しん | 報告数 | - | - | - | - | - | - |
| | 定点当たり | - | - | - | - | - | - |