



平成19年07月26日

神奈川県感染症発生情報（週報）

<http://www.eiken.pref.kanagawa.jp/>

平成19年・29週(7月16日～7月22日)

感染症情報センターからのお知らせ

- ・ 神奈川県の感染症発生情報（月報）【6月】を掲載しました。（2007.7.12）
- ・ 神奈川県微生物検査情報第173号を掲載しました。（2007.7.06）

注目感染症

<ヘルパンギーナ>

ヘルパンギーナの報告数が増加しています。ヘルパンギーナは夏に流行する感染症で、いわゆる夏かぜの代表です。突然の発熱に続き、のどが痛み、食事が取れないこともあります。まれに無菌性髄膜炎や急性心筋炎などの合併症をおこすことがあります。ほとんどは予後良好な疾患です。特別な予防法はありませんので、感染者との密接な接触は避け、うがいや手洗いの励行、十分な栄養と休養などを心掛けましょう。

全数報告疾病（横浜市、川崎市を除く）

- <二類感染症> ・ 結核13例（肺結核10例、粟粒結核1例、結核性胸膜炎1例、潜在性結核感染症1例）、推定感染地域は国内11例、中国1例、マレーシア1例、年齢群は0歳1例、20代1例、30代1例、50代4例、60代1例、70代3例、80代2例でした。
- <三類感染症> ・ 腸管出血性大腸菌感染症1例（うち有症者1例）、年齢群は20代、推定感染地域は国内、血清型・毒素型はO157 VT1・2 でした。
- <四類感染症> ・ デング熱1例、推定感染地域はタイでした。
- <五類感染症> ・ 後天性免疫不全症候群1例（無症候期）、推定感染地域は国内、推定感染経路は異性間性的接触でした。

定点週報報告疾病（横浜市、川崎市を除く）

- ・ A群溶血性レンサ球菌咽頭炎の定点当たり報告数は3週連続して減少していますが、小田原（定点当たり3.17）保健所管内で警報レベルにあります。
- ・ 手足口病の定点当たり報告数は先週より減少していますが、秦野（定点当たり6.67）保健所管内で警報レベルにあります。
- ・ 伝染性紅斑の定点当たり報告数は4週連続して減少していますが、厚木（定点当たり1.27）保健所管内で警報レベルにあります。
- ・ ヘルパンギーナの定点当たり報告数は増加し、藤沢市（定点当たり13.56）、相模原市（7.29）、厚木（5.64）、横須賀市（5.40）、鎌倉（5.00）保健所管内で警報レベルにあります。

神奈川県感染症情報センター

(神奈川県衛生研究所 企画情報部 衛生情報課)

TEL:0467-83-4400(代表)(内線 2112)

FAX:0467-89-5211(企画情報部)

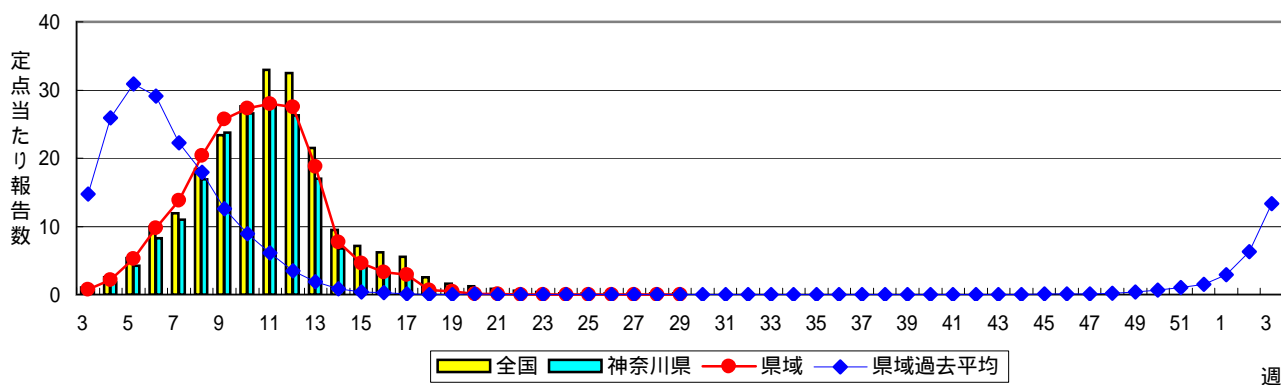
E-MAIL: IDSC.463@pref.kanagawa.jp

感染症発生動向調査：週報対象疾患の時系列グラフ

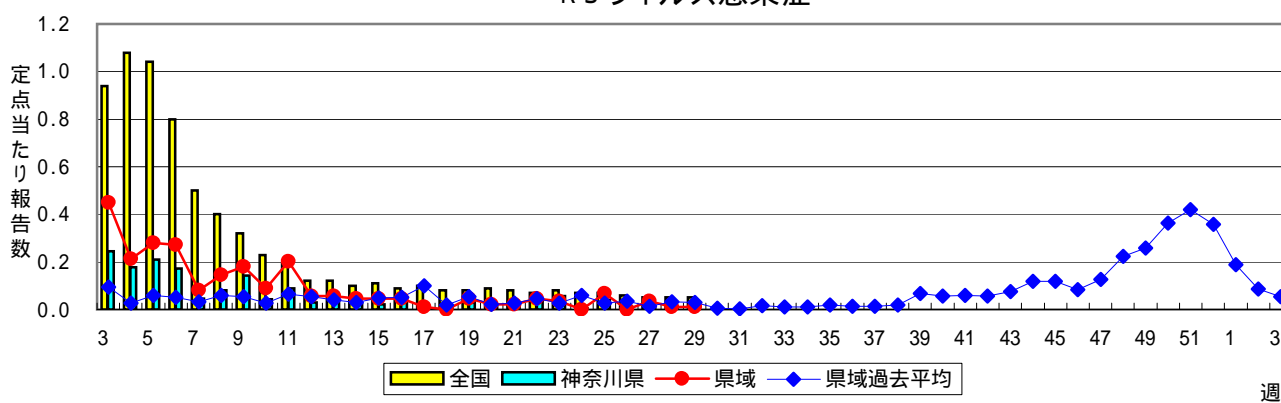
疾患名の括弧書きは、一般名称であり、正式名称ではありません。

神奈川県&県域(横浜市・川崎市を除く)のデータです。

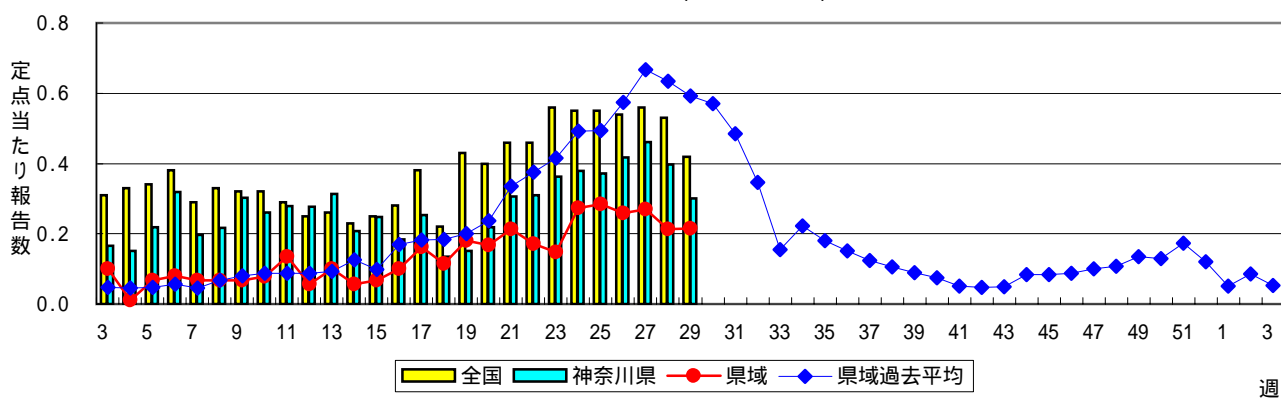
インフルエンザ(高病原性鳥インフルエンザを除く)



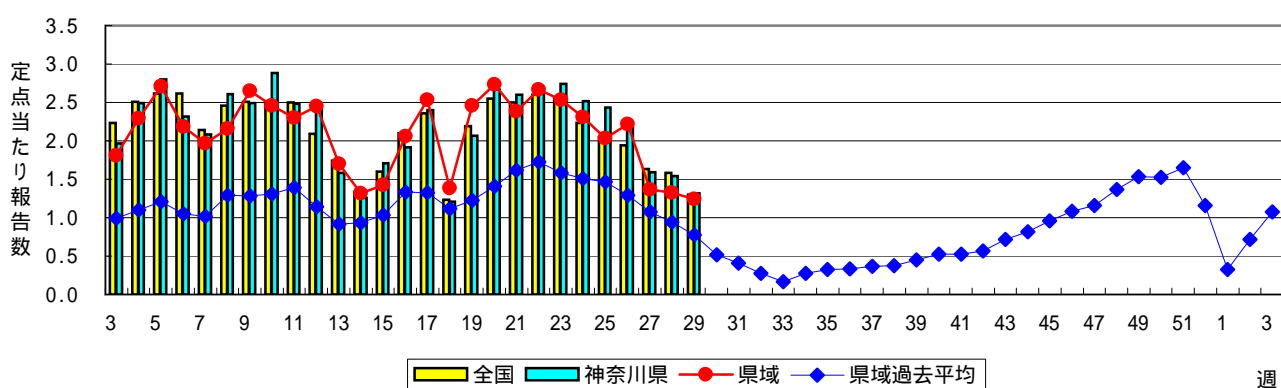
RSウイルス感染症



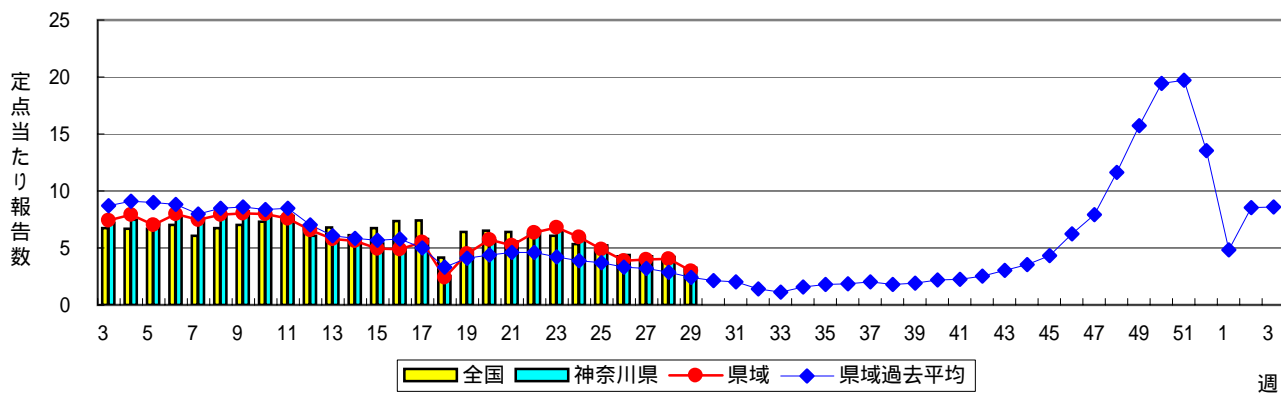
咽頭結膜熱(プール熱)



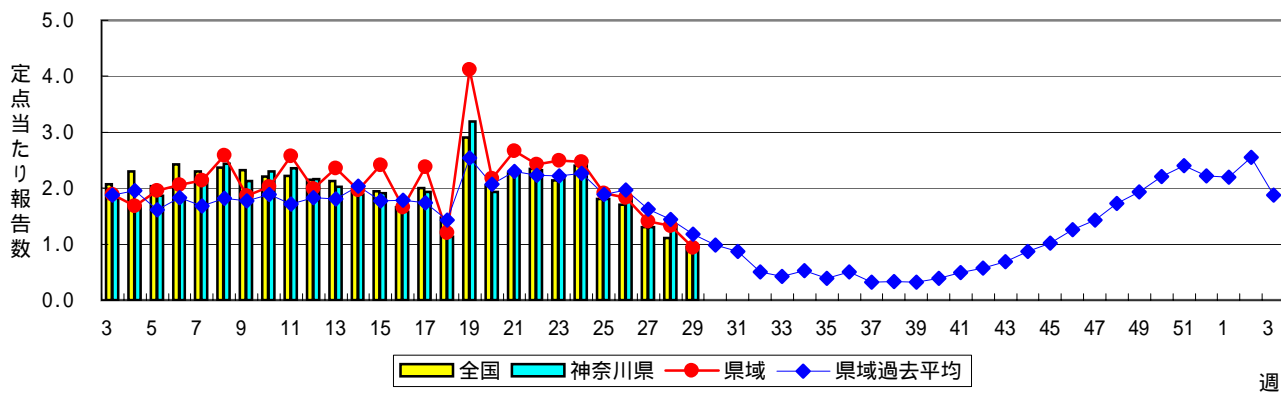
A群溶血性レンサ球菌咽頭炎



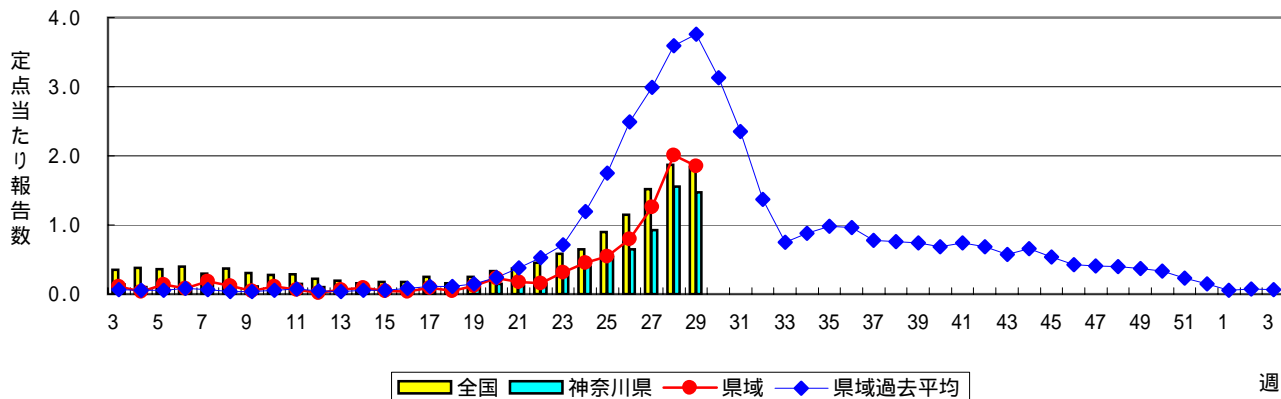
感染性胃腸炎



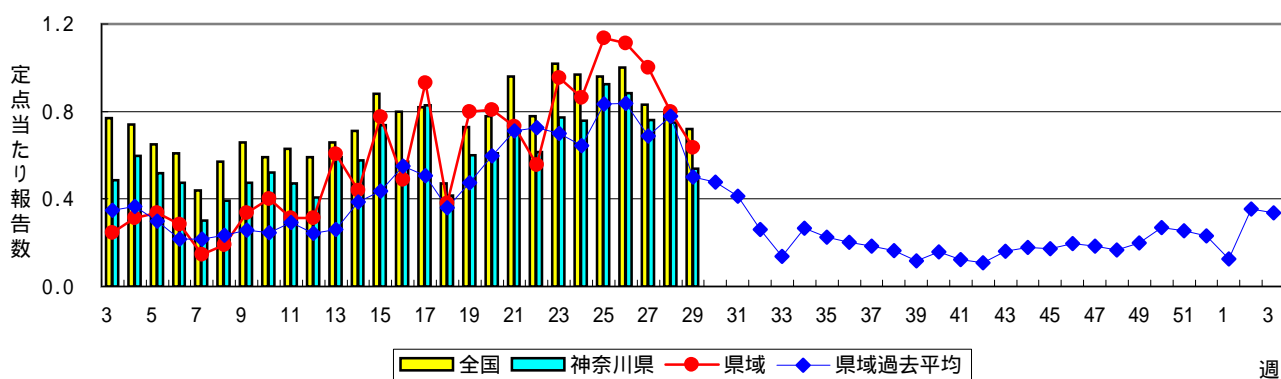
水痘(水ぼうそう)



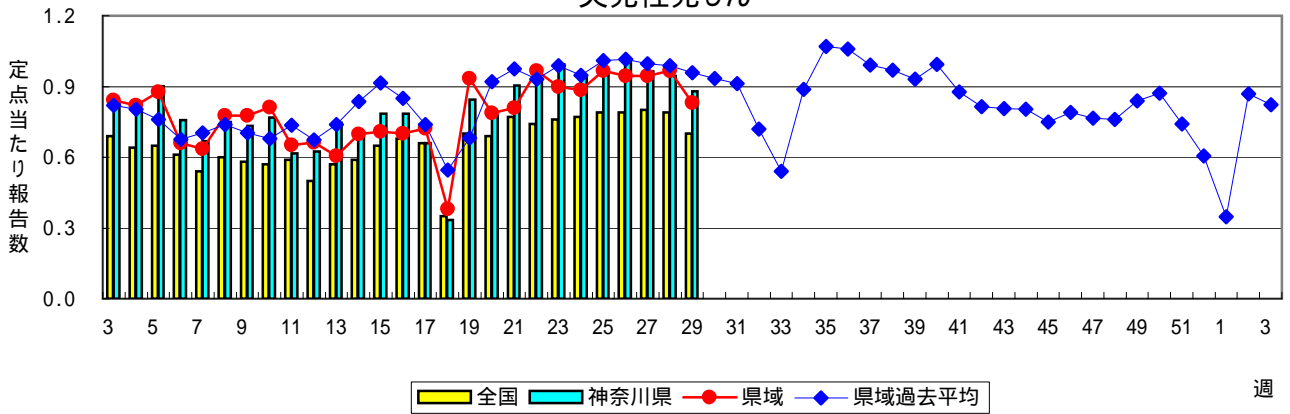
手足口病



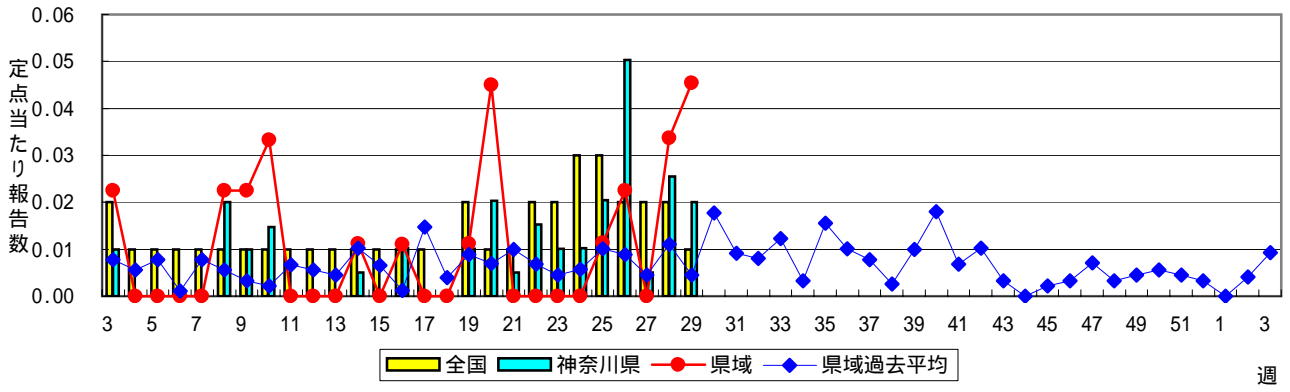
伝染性紅斑(リンゴ病)



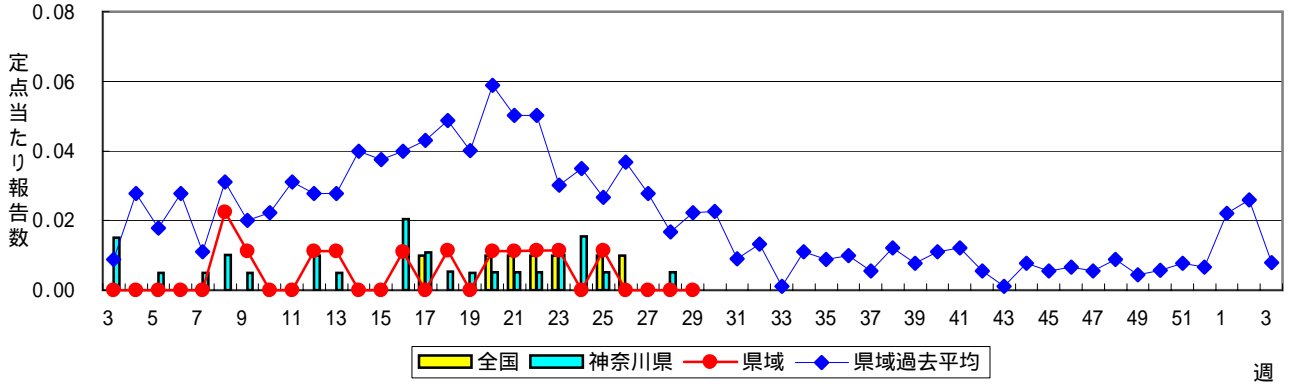
突発性発しん



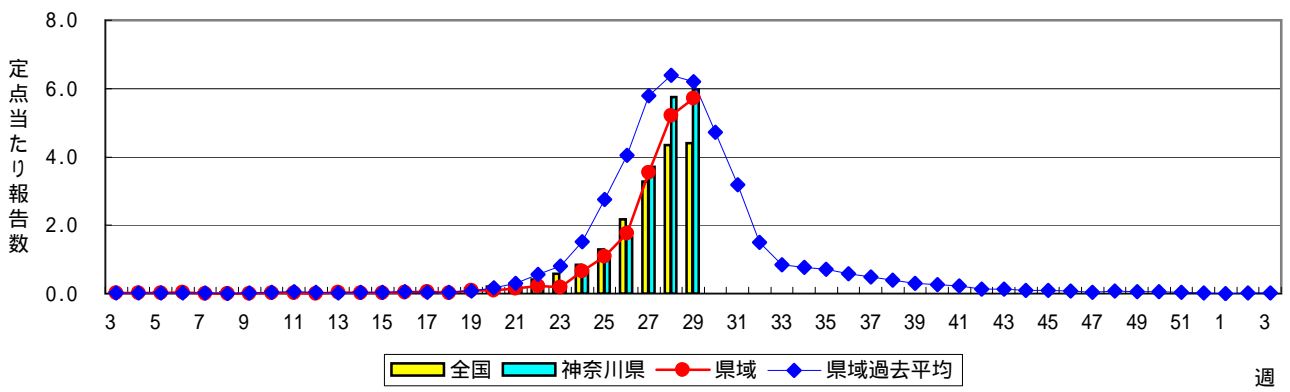
百日咳



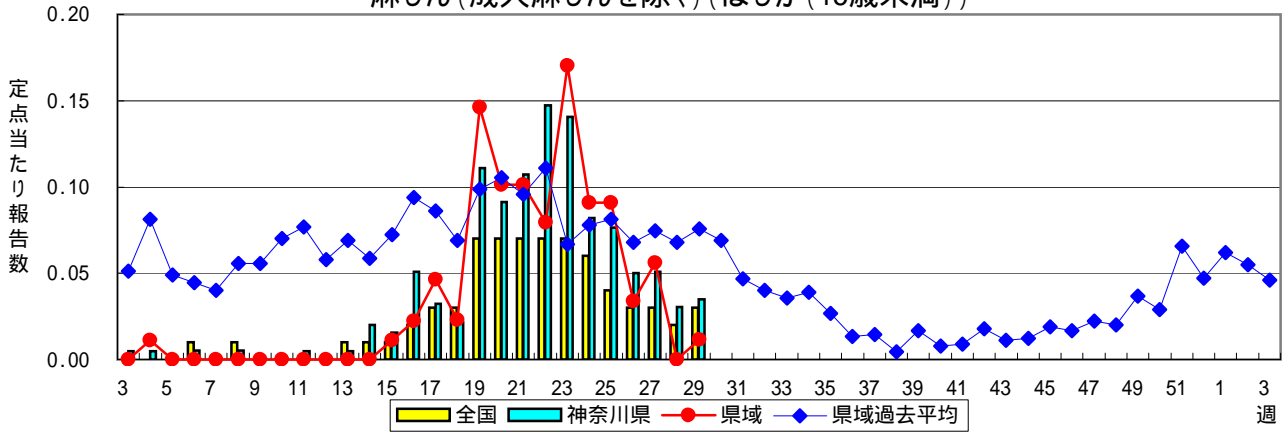
風しん



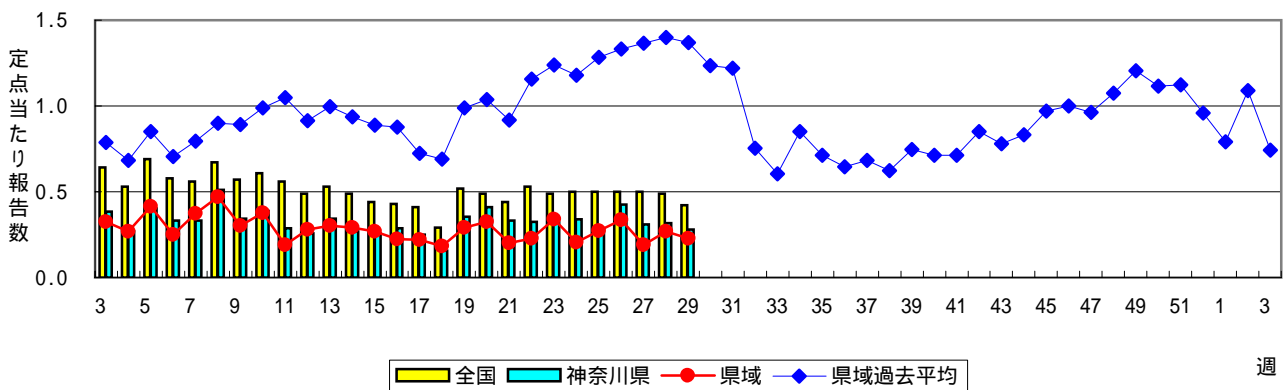
ヘルパンギーナ



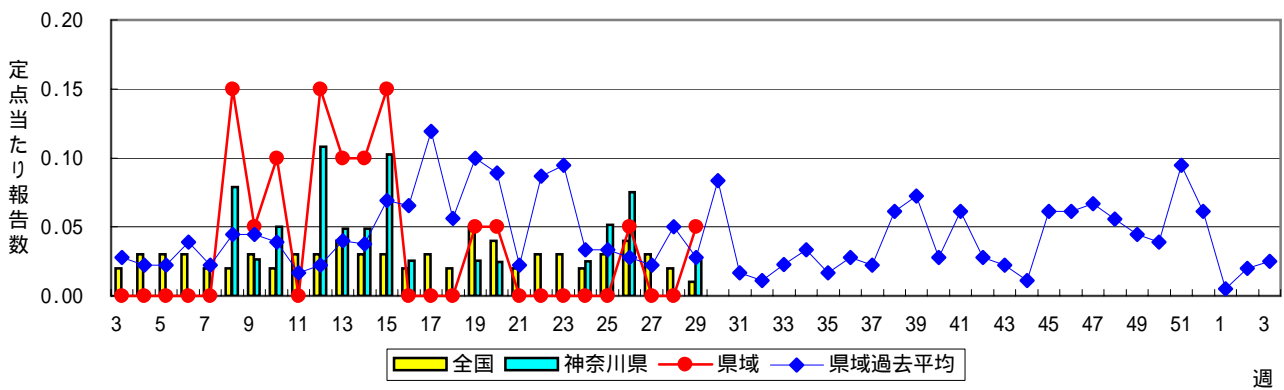
麻しん(成人麻しんを除く)(はしか(15歳未満))



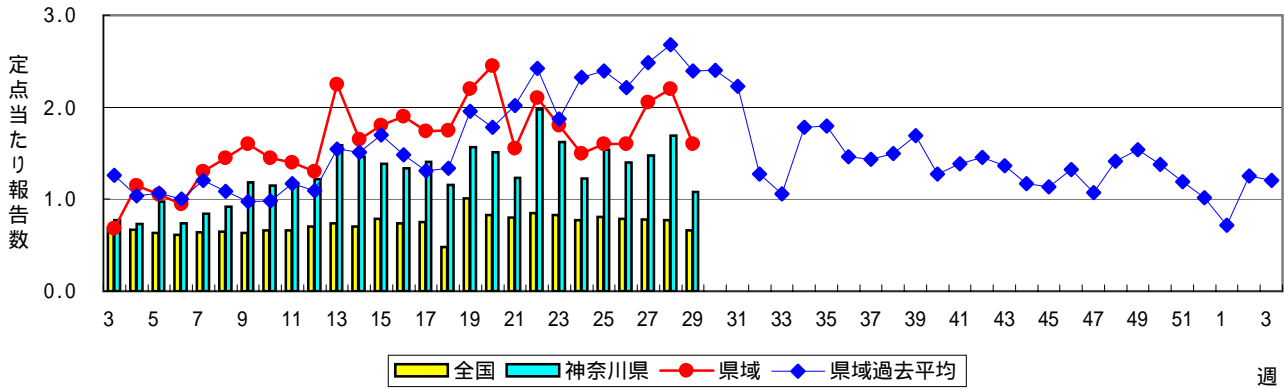
流行性耳下腺炎(おたふくかぜ)



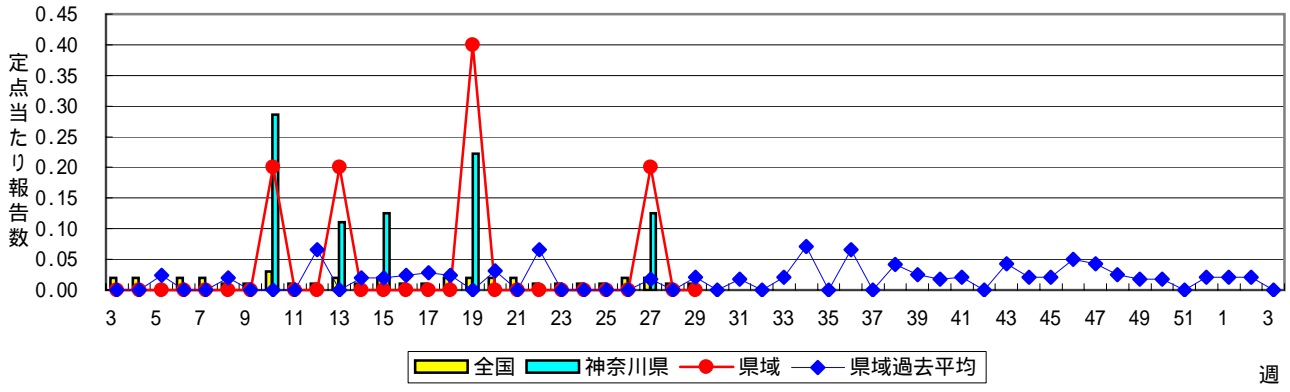
急性出血性結膜炎



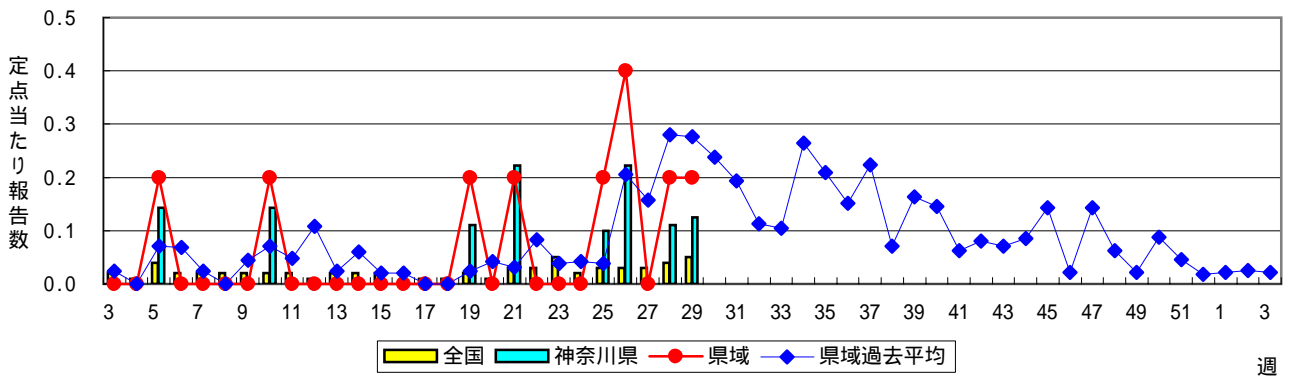
流行性角結膜炎



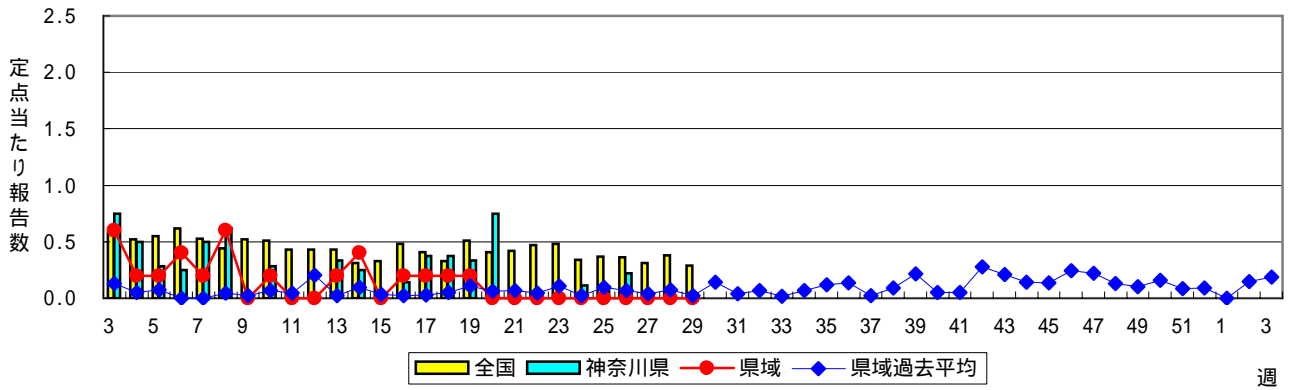
細菌性髄膜炎



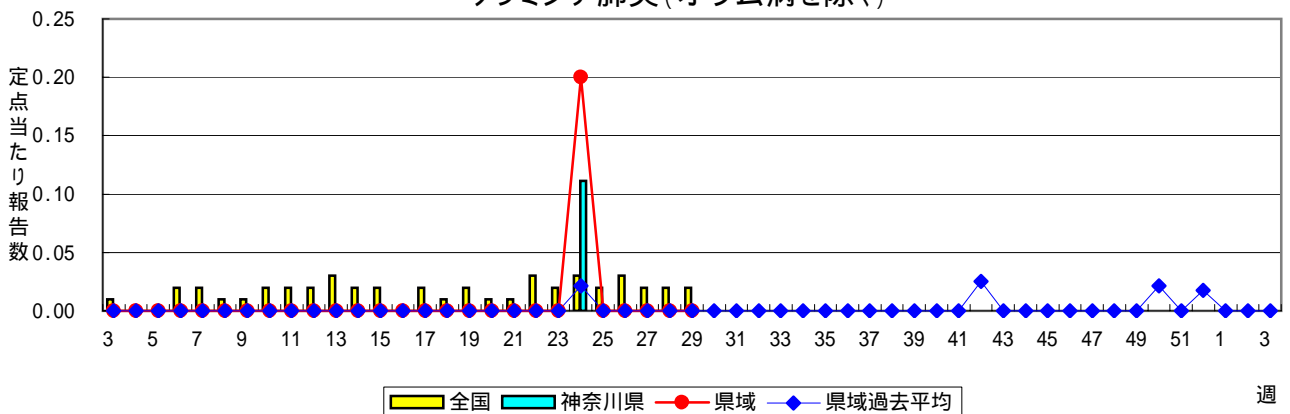
無菌性髄膜炎



マイコプラズマ肺炎



クラミジア肺炎(オウム病を除く)



成人麻疹(はしか(15歳以上))

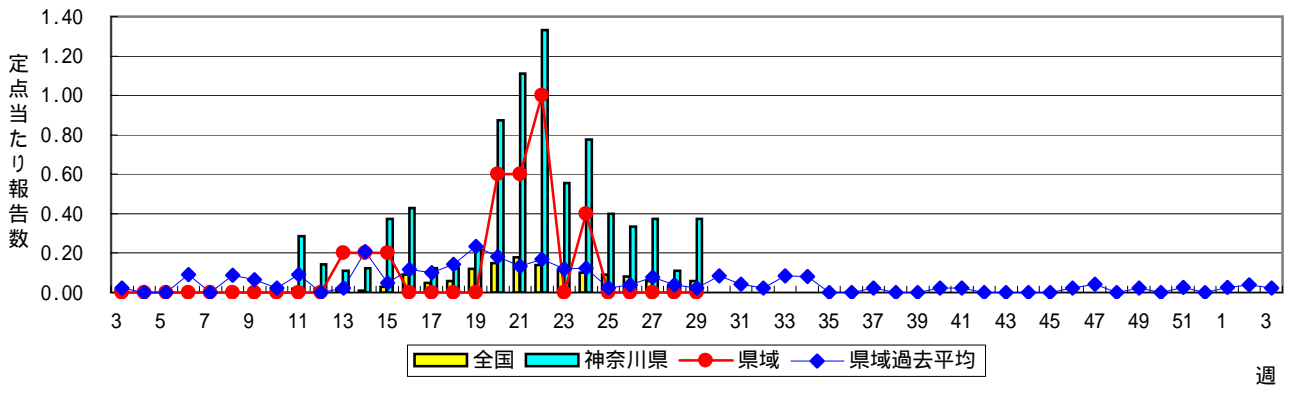


表1 報告数・定点当たり報告数 疾病、政令市・保健所別 (その1)

2007年29週(07月16日～07月22日)

| 神奈川県 | インフルエンザ (高病原性鳥インフルエンザを除く) | | RSウイルス感染症 | | 咽頭結膜熱 | | A群溶血性レンサ球菌咽頭炎 | | 感染性胃腸炎 | |
|--------------------|------------------------------|-------|-----------|-------|-------|-------|---------------|-------|--------|-------|
| | 報告数 | 定点当たり | 報告数 | 定点当たり | 報告数 | 定点当たり | 報告数 | 定点当たり | 報告数 | 定点当たり |
| 全県 | - | - | 3 | 0.02 | 60 | 0.30 | 264 | 1.32 | 654 | 3.27 |
| 横浜市 | - | - | - | - | 31 | 0.39 | 100 | 1.27 | 216 | 2.73 |
| 川崎市 | - | - | 2 | 0.06 | 10 | 0.30 | 55 | 1.67 | 175 | 5.30 |
| 県域 (横浜市、川崎市を除く) | - | - | 1 | 0.01 | 19 | 0.22 | 109 | 1.24 | 263 | 2.99 |
| 横須賀市 | - | - | - | - | 2 | 0.20 | 4 | 0.40 | 7 | 0.70 |
| 相模原市 | - | - | - | - | 3 | 0.21 | 19 | 1.36 | 71 | 5.07 |
| 藤沢市 | - | - | - | - | 2 | 0.22 | 9 | 1.00 | 20 | 2.22 |
| 平塚 | - | - | - | - | 2 | 0.29 | 7 | 1.00 | 5 | 0.71 |
| 鎌倉 | - | - | - | - | - | - | 7 | 1.17 | 8 | 1.33 |
| 小田原 | - | - | - | - | - | - | 19 | 3.17 | 22 | 3.67 |
| 三崎 | - | - | - | - | - | - | - | - | 3 | 1.50 |
| 厚木 | - | - | 1 | 0.09 | 7 | 0.64 | 20 | 1.82 | 30 | 2.73 |
| 足柄上 | - | - | - | - | - | - | 1 | 0.33 | 5 | 1.67 |
| 秦野 | - | - | - | - | - | - | 10 | 1.67 | 19 | 3.17 |
| 大和 | - | - | - | - | 2 | 0.29 | 10 | 1.43 | 50 | 7.14 |
| 茅ヶ崎 | - | - | - | - | 1 | 0.14 | 3 | 0.43 | 23 | 3.29 |

| 神奈川県 | 水痘 | | 手足口病 | | 伝染性紅斑 | | 突発性発しん | | 百日咳 | |
|--------------------|-----|-------|------|-------|-------|-------|--------|-------|-----|-------|
| | 報告数 | 定点当たり | 報告数 | 定点当たり | 報告数 | 定点当たり | 報告数 | 定点当たり | 報告数 | 定点当たり |
| 全県 | 195 | 0.98 | 295 | 1.48 | 108 | 0.54 | 176 | 0.88 | 4 | 0.02 |
| 横浜市 | 75 | 0.95 | 95 | 1.20 | 26 | 0.33 | 61 | 0.77 | - | - |
| 川崎市 | 37 | 1.12 | 37 | 1.12 | 26 | 0.79 | 42 | 1.27 | - | - |
| 県域 (横浜市、川崎市を除く) | 83 | 0.94 | 163 | 1.85 | 56 | 0.64 | 73 | 0.83 | 4 | 0.05 |
| 横須賀市 | 6 | 0.60 | 2 | 0.20 | 2 | 0.20 | 2 | 0.20 | - | - |
| 相模原市 | 16 | 1.14 | 4 | 0.29 | 1 | 0.07 | 13 | 0.93 | - | - |
| 藤沢市 | 12 | 1.33 | 14 | 1.56 | 7 | 0.78 | 11 | 1.22 | - | - |
| 平塚 | 8 | 1.14 | 5 | 0.71 | 6 | 0.86 | 11 | 1.57 | - | - |
| 鎌倉 | 7 | 1.17 | 3 | 0.50 | 6 | 1.00 | 5 | 0.83 | - | - |
| 小田原 | 3 | 0.50 | 27 | 4.50 | 7 | 1.17 | 7 | 1.17 | 4 | 0.67 |
| 三崎 | - | - | - | - | - | - | - | - | - | - |
| 厚木 | 9 | 0.82 | 38 | 3.45 | 14 | 1.27 | 12 | 1.09 | - | - |
| 足柄上 | - | - | 7 | 2.33 | - | - | 1 | 0.33 | - | - |
| 秦野 | 5 | 0.83 | 40 | 6.67 | 5 | 0.83 | 2 | 0.33 | - | - |
| 大和 | 14 | 2.00 | 13 | 1.86 | 4 | 0.57 | 5 | 0.71 | - | - |
| 茅ヶ崎 | 3 | 0.43 | 10 | 1.43 | 4 | 0.57 | 4 | 0.57 | - | - |

| 神奈川県 | 風しん | | ヘルパンギーナ | | 麻しん (成人麻しんを除く) | | 流行性耳下腺炎 | | 急性出血性結膜炎 | |
|--------------------|-----|-------|---------|-------|-------------------|-------|---------|-------|----------|-------|
| | 報告数 | 定点当たり | 報告数 | 定点当たり | 報告数 | 定点当たり | 報告数 | 定点当たり | 報告数 | 定点当たり |
| 全県 | - | - | 1,195 | 5.98 | 7 | 0.04 | 56 | 0.28 | 1 | 0.03 |
| 横浜市 | - | - | 383 | 4.85 | 1 | 0.01 | 23 | 0.29 | - | - |
| 川崎市 | - | - | 309 | 9.36 | 5 | 0.15 | 13 | 0.39 | - | - |
| 県域 (横浜市、川崎市を除く) | - | - | 503 | 5.72 | 1 | 0.01 | 20 | 0.23 | 1 | 0.05 |
| 横須賀市 | - | - | 54 | 5.40 | - | - | - | - | - | - |
| 相模原市 | - | - | 102 | 7.29 | - | - | 3 | 0.21 | 1 | 0.25 |
| 藤沢市 | - | - | 122 | 13.56 | - | - | 4 | 0.44 | - | - |
| 平塚 | - | - | 18 | 2.57 | - | - | 1 | 0.14 | - | - |
| 鎌倉 | - | - | 30 | 5.00 | - | - | 3 | 0.50 | - | - |
| 小田原 | - | - | 6 | 1.00 | - | - | 2 | 0.33 | - | - |
| 三崎 | - | - | 3 | 1.50 | - | - | - | - | ... | ... |
| 厚木 | - | - | 62 | 5.64 | - | - | 4 | 0.36 | - | - |
| 足柄上 | - | - | - | - | - | - | - | - | ... | ... |
| 秦野 | - | - | 34 | 5.67 | 1 | 0.17 | 2 | 0.33 | - | - |
| 大和 | - | - | 36 | 5.14 | - | - | - | - | - | - |
| 茅ヶ崎 | - | - | 36 | 5.14 | - | - | 1 | 0.14 | - | - |

表1 報告数・定点当たり報告数 疾病、政令市・保健所別 (その2)

2007年29週(07月16日～07月22日)

| 神奈川県 | 流行性角結膜炎 | | 細菌性髄膜炎 | | 無菌性髄膜炎 | | マイコプラズマ肺炎 | | クラミジア肺炎 (オウム病を除く) | |
|--------------------|---------|-------|--------|-------|--------|-------|-----------|-------|----------------------|-------|
| | 報告数 | 定点当たり | 報告数 | 定点当たり | 報告数 | 定点当たり | 報告数 | 定点当たり | 報告数 | 定点当たり |
| 全県 | 42 | 1.08 | - | - | 1 | 0.13 | - | - | - | - |
| 横浜市 | 3 | 0.25 | - | - | - | - | - | - | - | - |
| 川崎市 | 7 | 1.00 | - | - | - | - | - | - | - | - |
| 県域 (横浜市、川崎市を除く) | 32 | 1.60 | - | - | 1 | 0.20 | - | - | - | - |
| 横須賀市 | 8 | 4.00 | - | - | 1 | 1.00 | - | - | - | - |
| 相模原市 | 6 | 1.50 | - | - | - | - | - | - | - | - |
| 藤沢市 | 2 | 1.00 | - | - | - | - | - | - | - | - |
| 平塚 | 2 | 1.00 | - | - | - | - | - | - | - | - |
| 鎌倉 | - | - | ... | ... | ... | ... | ... | ... | ... | ... |
| 小田原 | - | - | ... | ... | ... | ... | ... | ... | ... | ... |
| 三崎 | ... | ... | ... | ... | ... | ... | ... | ... | ... | ... |
| 厚木 | 11 | 3.67 | - | - | - | - | - | - | - | - |
| 足柄上 | ... | ... | ... | ... | ... | ... | ... | ... | ... | ... |
| 秦野 | - | - | ... | ... | ... | ... | ... | ... | ... | ... |
| 大和 | 1 | 0.50 | ... | ... | ... | ... | ... | ... | ... | ... |
| 茅ヶ崎 | 2 | 1.00 | ... | ... | ... | ... | ... | ... | ... | ... |

| 神奈川県 | 成人麻しん | |
|--------------------|-------|-------|
| | 報告数 | 定点当たり |
| 全県 | 3 | 0.38 |
| 横浜市 | 1 | 1.00 |
| 川崎市 | 2 | 1.00 |
| 県域 (横浜市、川崎市を除く) | - | - |
| 横須賀市 | - | - |
| 相模原市 | - | - |
| 藤沢市 | - | - |
| 平塚 | - | - |
| 鎌倉 | ... | ... |
| 小田原 | ... | ... |
| 三崎 | ... | ... |
| 厚木 | - | - |
| 足柄上 | ... | ... |
| 秦野 | ... | ... |
| 大和 | ... | ... |
| 茅ヶ崎 | ... | ... |

表2 報告数・定点当たり報告数、疾病・年齢階級別 (その2)

2007年29週(07月16日～07月22日)

| インフルエンザ定点 | | 項目 | 9 | 10-14 | 15-19 | 20-29 | 30-39 | 40-49 | 50-59 | 60-69 | 70-79 | 80歳以上 |
|------------------------------|----|-------|------|-------|-------|-------|-------|-------|-------|-------|-------|-------|
| インフルエンザ (高病原性鳥インフルエンザを除く) | 全国 | 報告数 | 41 | 91 | 30 | 74 | 96 | 52 | 18 | 6 | 7 | 8 |
| | | 定点当たり | 0.01 | 0.02 | 0.01 | 0.02 | 0.02 | 0.01 | - | - | - | - |
| | 県域 | 報告数 | - | - | - | - | - | - | - | - | - | - |
| | | 定点当たり | - | - | - | - | - | - | - | - | - | - |

| 小児科定点 | | 項目 | 9 | 10-14 | 15-19 | 20歳以上 |
|-------------------|----|-------|------|-------|-------|-------|
| RSウイルス感染症 | 全国 | 報告数 | 1 | 1 | - | - |
| | | 定点当たり | - | - | - | - |
| | 県域 | 報告数 | - | 1 | - | - |
| | | 定点当たり | - | 0.01 | - | - |
| 咽頭結膜熱 | 全国 | 報告数 | 27 | 59 | 1 | 20 |
| | | 定点当たり | 0.01 | 0.02 | - | 0.01 |
| | 県域 | 報告数 | 1 | 1 | - | - |
| | | 定点当たり | 0.01 | 0.01 | - | - |
| A群溶血性レンサ球菌咽頭炎 | 全国 | 報告数 | 183 | 298 | 19 | 196 |
| | | 定点当たり | 0.06 | 0.10 | 0.01 | 0.06 |
| | 県域 | 報告数 | 6 | 7 | - | 4 |
| | | 定点当たり | 0.07 | 0.08 | - | 0.05 |
| 感染性胃腸炎 | 全国 | 報告数 | 321 | 856 | 191 | 1,021 |
| | | 定点当たり | 0.11 | 0.28 | 0.06 | 0.34 |
| | 県域 | 報告数 | 6 | 16 | 4 | 38 |
| | | 定点当たり | 0.07 | 0.18 | 0.05 | 0.43 |
| 水痘 | 全国 | 報告数 | 32 | 34 | 3 | 16 |
| | | 定点当たり | 0.01 | 0.01 | - | 0.01 |
| | 県域 | 報告数 | 4 | 1 | - | - |
| | | 定点当たり | 0.05 | 0.01 | - | - |
| 手足口病 | 全国 | 報告数 | 52 | 48 | 2 | 22 |
| | | 定点当たり | 0.02 | 0.02 | - | 0.01 |
| | 県域 | 報告数 | 3 | 5 | - | 1 |
| | | 定点当たり | 0.03 | 0.06 | - | 0.01 |
| 伝染性紅斑 | 全国 | 報告数 | 105 | 135 | 4 | 76 |
| | | 定点当たり | 0.03 | 0.04 | - | 0.03 |
| | 県域 | 報告数 | 3 | - | - | - |
| | | 定点当たり | 0.03 | - | - | - |
| 突発性発しん | 全国 | 報告数 | 1 | - | - | 1 |
| | | 定点当たり | - | - | - | - |
| | 県域 | 報告数 | - | - | - | - |
| | | 定点当たり | - | - | - | - |
| 百日咳 | 全国 | 報告数 | 1 | 4 | 1 | 9 |
| | | 定点当たり | - | - | - | - |
| | 県域 | 報告数 | - | 1 | - | 1 |
| | | 定点当たり | - | 0.01 | - | 0.01 |
| 風しん | 全国 | 報告数 | - | - | - | 1 |
| | | 定点当たり | - | - | - | - |
| | 県域 | 報告数 | - | - | - | - |
| | | 定点当たり | - | - | - | - |
| ヘルパンギーナ | 全国 | 報告数 | 176 | 221 | 15 | 52 |
| | | 定点当たり | 0.06 | 0.07 | - | 0.02 |
| | 県域 | 報告数 | 10 | 9 | - | 3 |
| | | 定点当たり | 0.11 | 0.10 | - | 0.03 |
| 麻しん (成人麻しんを除く) | 全国 | 報告数 | 1 | 14 | 4 | 2 |
| | | 定点当たり | - | - | - | - |
| | 県域 | 報告数 | - | - | - | - |
| | | 定点当たり | - | - | - | - |
| 流行性耳下腺炎 | 全国 | 報告数 | 50 | 77 | 7 | 12 |
| | | 定点当たり | 0.02 | 0.03 | - | - |
| | 県域 | 報告数 | - | 1 | - | 1 |
| | | 定点当たり | - | 0.01 | - | 0.01 |

| 眼科定点 | | 項目 | 9 | 10-14 | 15-19 | 20-29 | 30-39 | 40-49 | 50-59 | 60-69 | 70歳以上 |
|----------|----|-------|------|-------|-------|-------|-------|-------|-------|-------|-------|
| 急性出血性結膜炎 | 全国 | 報告数 | - | - | - | 2 | 2 | 1 | - | - | - |
| | | 定点当たり | - | - | - | - | - | - | - | - | - |
| | 県域 | 報告数 | - | - | - | - | 1 | - | - | - | - |
| | | 定点当たり | - | - | - | - | 0.05 | - | - | - | - |
| 流行性角結膜炎 | 全国 | 報告数 | 7 | 19 | 17 | 69 | 82 | 50 | 44 | 35 | 39 |
| | | 定点当たり | 0.01 | 0.03 | 0.03 | 0.10 | 0.12 | 0.08 | 0.07 | 0.05 | 0.06 |
| | 県域 | 報告数 | 2 | - | 1 | 7 | 6 | 3 | 3 | - | 6 |
| | | 定点当たり | 0.10 | - | 0.05 | 0.35 | 0.30 | 0.15 | 0.15 | - | 0.30 |

| 基幹定点(週報) | | 項目 | 45-49 | 50-54 | 55-59 | 60-64 | 65-69 | 70歳以上 |
|----------------------|----|-------|-------|-------|-------|-------|-------|-------|
| 細菌性髄膜炎 | 全国 | 報告数 | 1 | - | - | - | 1 | - |
| | | 定点当たり | - | - | - | - | - | - |
| | 県域 | 報告数 | - | - | - | - | - | - |
| | | 定点当たり | - | - | - | - | - | - |
| 無菌性髄膜炎 | 全国 | 報告数 | - | - | - | - | - | |
| | | 定点当たり | - | - | - | - | - | |
| | 県域 | 報告数 | - | - | - | - | - | |
| | | 定点当たり | - | - | - | - | - | |
| マイコプラズマ肺炎 | 全国 | 報告数 | - | 1 | 3 | 1 | - | |
| | | 定点当たり | - | - | 0.01 | - | - | |
| | 県域 | 報告数 | - | - | - | - | - | |
| | | 定点当たり | - | - | - | - | - | |
| クラミジア肺炎 (オウム病を除く) | 全国 | 報告数 | - | 1 | - | - | 2 | |
| | | 定点当たり | - | - | - | - | - | |
| | 県域 | 報告数 | - | - | - | - | - | |
| | | 定点当たり | - | - | - | - | - | |
| 成人麻しん | 全国 | 報告数 | - | - | - | - | - | |
| | | 定点当たり | - | - | - | - | - | |
| | 県域 | 報告数 | - | - | - | - | - | |
| | | 定点当たり | - | - | - | - | - | |

表3 5週前～今週の推移

2007年29週(07月16日～07月22日)

*県域報告数(横浜市、川崎市を除く)

| 神奈川県男女合計 | | 項目 | 5週前 | 4週前 | 3週前 | 2週前 | 1週前 | 今週 |
|------------------------------|-------|------|------|------|------|------|------|----|
| インフルエンザ (高病原性鳥インフルエンザを除く) | 報告数 | 1 | 1 | - | 1 | - | - | |
| | 定点当たり | 0.01 | 0.01 | - | 0.01 | - | - | |
| RSウイルス感染症 | 報告数 | - | 6 | - | 3 | 1 | 1 | |
| | 定点当たり | - | 0.07 | - | 0.03 | 0.01 | 0.01 | |
| 咽頭結膜熱 | 報告数 | 24 | 25 | 23 | 24 | 19 | 19 | |
| | 定点当たり | 0.27 | 0.28 | 0.26 | 0.27 | 0.21 | 0.22 | |
| A群溶血性レンサ球菌咽頭炎 | 報告数 | 203 | 179 | 197 | 122 | 118 | 109 | |
| | 定点当たり | 2.31 | 2.03 | 2.21 | 1.37 | 1.33 | 1.24 | |
| 感染性胃腸炎 | 報告数 | 522 | 430 | 344 | 355 | 358 | 263 | |
| | 定点当たり | 5.93 | 4.89 | 3.87 | 3.99 | 4.02 | 2.99 | |
| 水痘 | 報告数 | 217 | 168 | 163 | 125 | 118 | 83 | |
| | 定点当たり | 2.47 | 1.91 | 1.83 | 1.40 | 1.33 | 0.94 | |
| 手足口病 | 報告数 | 40 | 48 | 71 | 112 | 179 | 163 | |
| | 定点当たり | 0.45 | 0.55 | 0.80 | 1.26 | 2.01 | 1.85 | |
| 伝染性紅斑 | 報告数 | 76 | 100 | 99 | 89 | 71 | 56 | |
| | 定点当たり | 0.86 | 1.14 | 1.11 | 1.00 | 0.80 | 0.64 | |
| 突発性発しん | 報告数 | 78 | 85 | 84 | 84 | 86 | 73 | |
| | 定点当たり | 0.89 | 0.97 | 0.94 | 0.94 | 0.97 | 0.83 | |
| 百日咳 | 報告数 | - | 1 | 2 | - | 3 | 4 | |
| | 定点当たり | - | 0.01 | 0.02 | - | 0.03 | 0.05 | |
| 風しん | 報告数 | - | 1 | - | - | - | - | |
| | 定点当たり | - | 0.01 | - | - | - | - | |
| ヘルパンギーナ | 報告数 | 57 | 96 | 157 | 315 | 464 | 503 | |
| | 定点当たり | 0.65 | 1.09 | 1.76 | 3.54 | 5.21 | 5.72 | |
| 麻しん (成人麻しんを除く) | 報告数 | 8 | 8 | 3 | 5 | - | 1 | |
| | 定点当たり | 0.09 | 0.09 | 0.03 | 0.06 | - | 0.01 | |
| 流行性耳下腺炎 | 報告数 | 18 | 24 | 30 | 17 | 24 | 20 | |
| | 定点当たり | 0.20 | 0.27 | 0.34 | 0.19 | 0.27 | 0.23 | |
| 急性出血性結膜炎 | 報告数 | - | - | 1 | - | - | 1 | |
| | 定点当たり | - | - | 0.05 | - | - | 0.05 | |
| 流行性角結膜炎 | 報告数 | 30 | 32 | 32 | 41 | 44 | 32 | |
| | 定点当たり | 1.50 | 1.60 | 1.60 | 2.05 | 2.20 | 1.60 | |
| 細菌性髄膜炎 | 報告数 | - | - | - | 1 | - | - | |
| | 定点当たり | - | - | - | 0.20 | - | - | |
| 無菌性髄膜炎 | 報告数 | - | 1 | 2 | - | 1 | 1 | |
| | 定点当たり | - | 0.20 | 0.40 | - | 0.20 | 0.20 | |
| マイコプラズマ肺炎 | 報告数 | - | - | - | - | - | - | |
| | 定点当たり | - | - | - | - | - | - | |
| クラミジア肺炎 (オウム病を除く) | 報告数 | 1 | - | - | - | - | - | |
| | 定点当たり | 0.20 | - | - | - | - | - | |
| 成人麻しん | 報告数 | 2 | - | - | - | - | - | |
| | 定点当たり | 0.40 | - | - | - | - | - | |