



平成19年06月21日

神奈川県感染症発生情報（週報）

<http://www.eiken.pref.kanagawa.jp/>

平成19年・24週(6月11日～6月17日)

感染症情報センターからのお知らせ

- ・神奈川県麻しん情報を掲載しました。
- ・「平成19年度第1回神奈川県感染症発生動向調査解析委員会報告」を掲載しました。(2007.6.19)
- ・感染症発生動向調査届出基準・届出用紙の結核を更新しました。(2007.6.19)

注目感染症 <麻しん>

2007年24週では神奈川県全域で麻しんが16例、成人麻しんが7例、定点医療機関より報告されています。麻しんの報告数は減少傾向にあります。発熱、発疹等、麻しんを疑う症状のときは登校や外出を避け、医療機関に相談するようにしましょう。また、とくに乳幼児を連れて大勢の人が集まる場所に行くことは避けましょう。麻しんはワクチンで予防できる病気です。1歳児と小学校入学前の1年間の子供は定期接種としてワクチン接種が受けられます。それ以外で、麻しんワクチン未接種で麻しんにかかったことない方は、早めにワクチンを受けましょう。

全数報告疾病（横浜市、川崎市を除く）

- <二類感染症> ・結核10例（肺結核8例、頸部リンパ節結核1例、初感染結核1例）、推定感染地域は国内10例、年齢群は10代1例、30代1例、40代1例、60代3例、70代3例、80代1例でした。
- <三類感染症> ・細菌性赤痢1例、推定感染地域は国内、感染経路は不明でした。
 - ・腸管出血性大腸菌感染症3例（うち有症者3例）、年齢群は10代1例、50代1例、60代1例、推定感染地域は国内3例、血清型・毒素型はO157 VT2 2例、O165 VT2 1例でした。
- <四類感染症> ・オウム病1例、推定感染地域国内、推定感染経路はインコでした。
- <五類感染症> ・アメーバ赤痢2例（腸管アメーバ症2例）、推定感染地域は国内1例、中華人民共和国1例、感染経路は異性間性的接触1例、経口1例でした。
 - ・後天性免疫不全症候群2例（無症候期2例）、推定感染地域は国内2例、推定感染経路は異性間性的接触1例、不明1例でした。
 - ・梅毒1例（晩期顕症梅毒1例）、推定感染地域は国内、推定感染経路は異性間性的接触でした。

定点週報報告疾病（横浜市、川崎市を除く）

- ・麻しん8例の報告があり、厚木（定点当たり0.55）保健所管内では注意報レベルにあります。成人麻しんは2例の報告でした。
- ・A群溶血性レンサ球菌咽頭炎の定点当たり報告数は引き続き高いレベルにあり、小田原（定点当たり7.67）、秦野（3.33）、大和（2.29）保健所管内で警報レベルにあります。
- ・水痘の定点当たり報告数が、相模原市（定点当たり4.27）、平塚（4.00）保健所管内で注意報レベルです。
- ・クラミジア肺炎が厚木保健所管内で1例報告がありました。

神奈川県感染症情報センター

(神奈川県衛生研究所 企画情報部 衛生情報課)

TEL:0467-83-4400(代表)(内線 2112)

FAX:0467-89-5211(企画情報部)

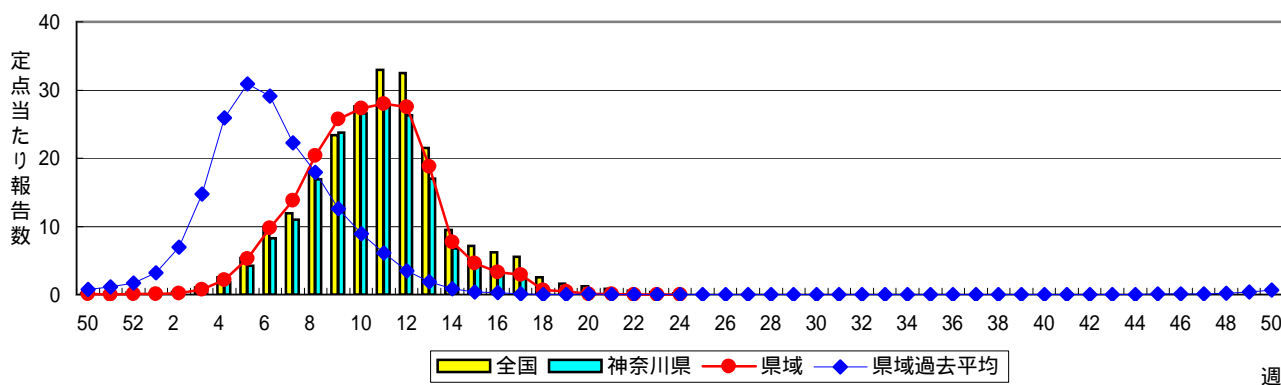
E-MAIL: IDSC.463@pref.kanagawa.jp

感染症発生動向調査：週報対象疾患の時系列グラフ

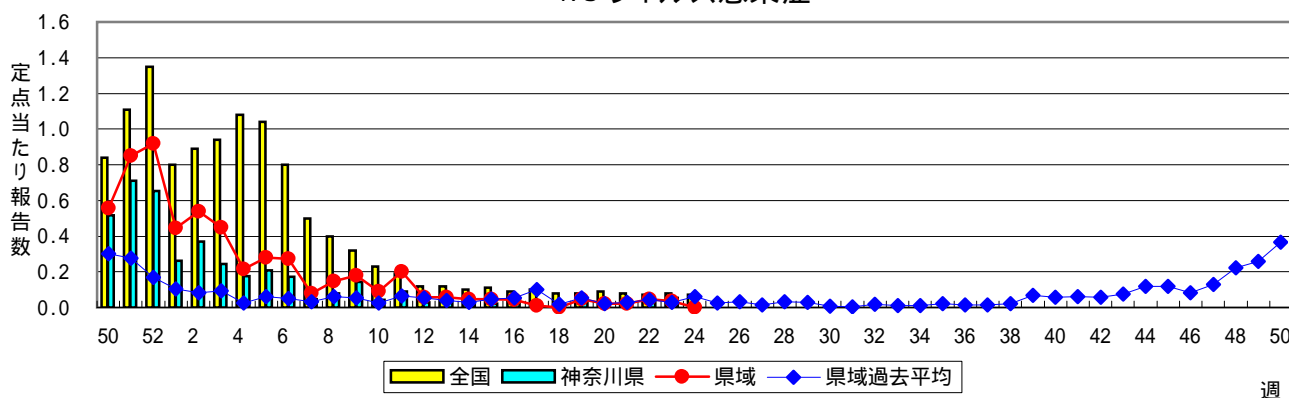
疾患名の括弧書きは、一般名称であり、正式名称ではありません。

神奈川県&県域(横浜市・川崎市を除く)のデータです。

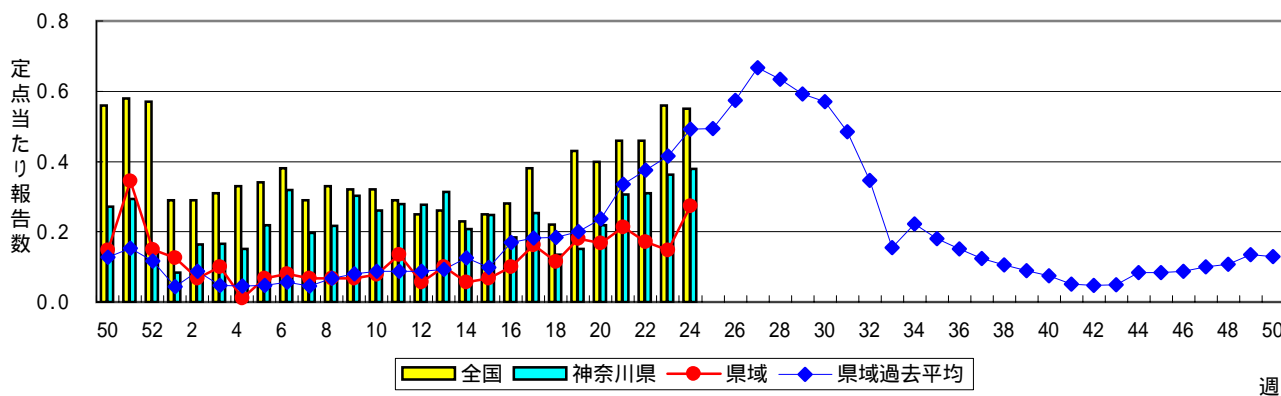
インフルエンザ(高病原性鳥インフルエンザを除く)



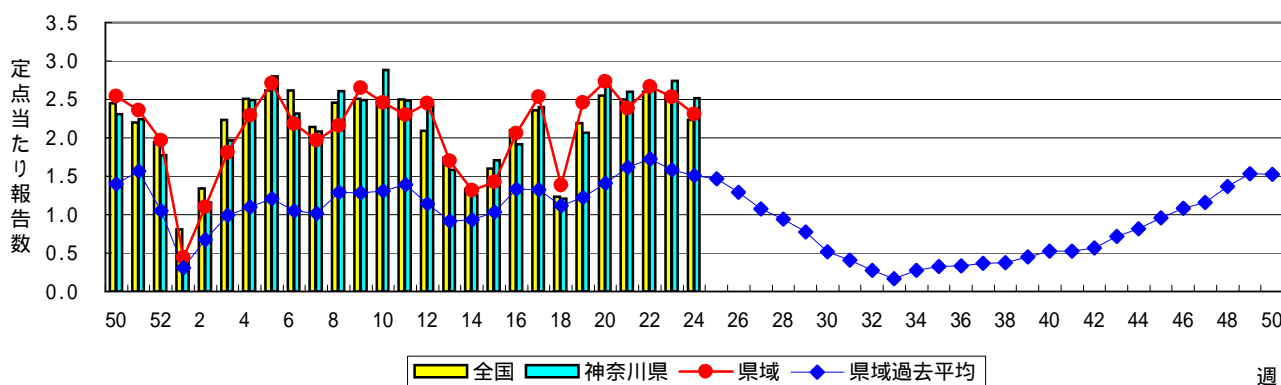
RSウイルス感染症



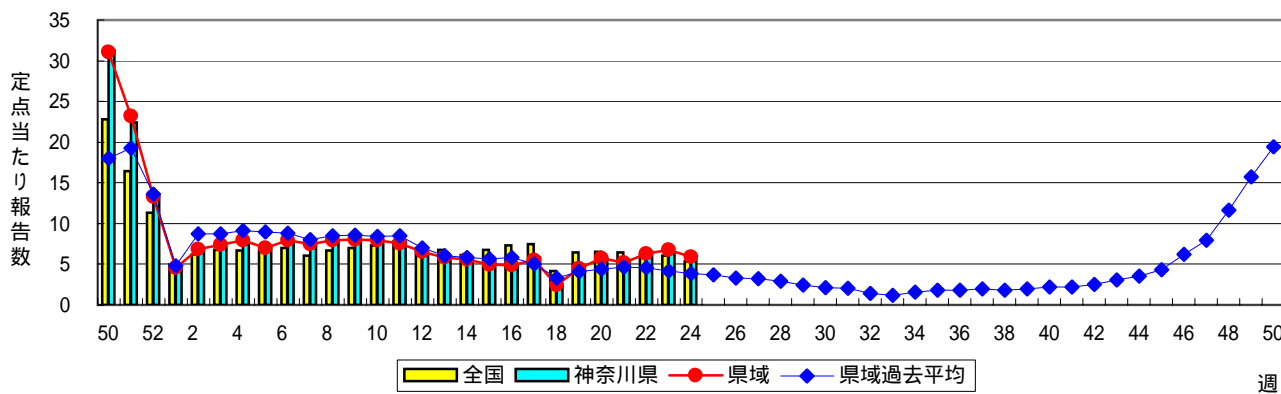
咽頭結膜熱(プール熱)



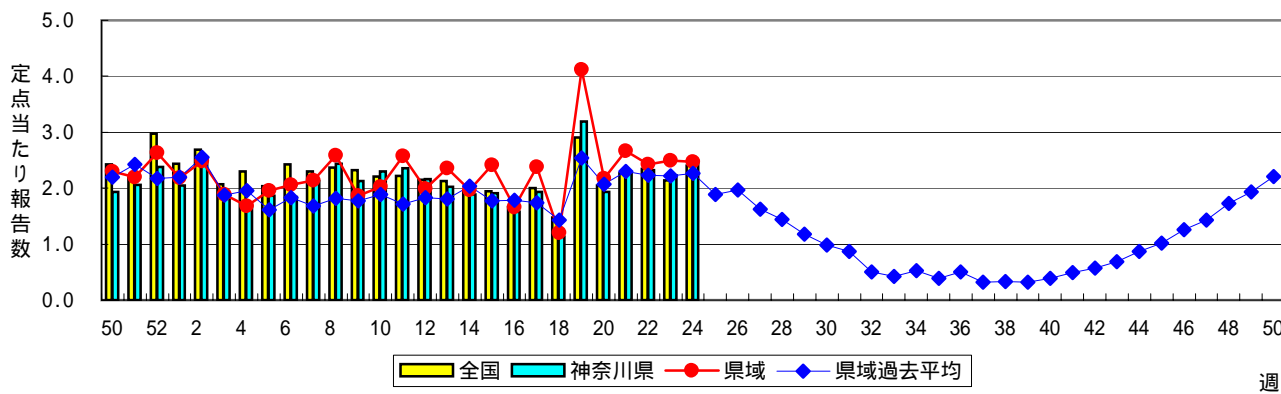
A群溶血性レンサ球菌咽頭炎



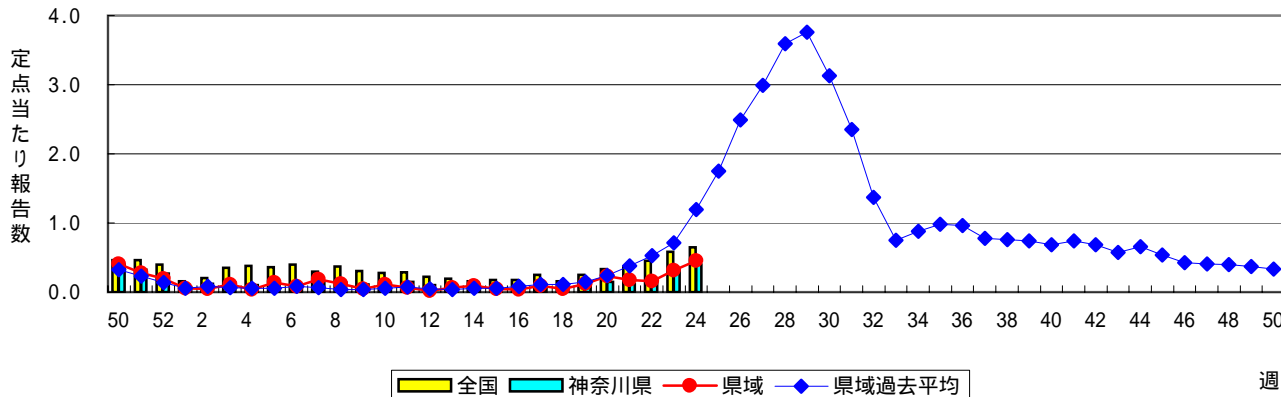
感染性胃腸炎



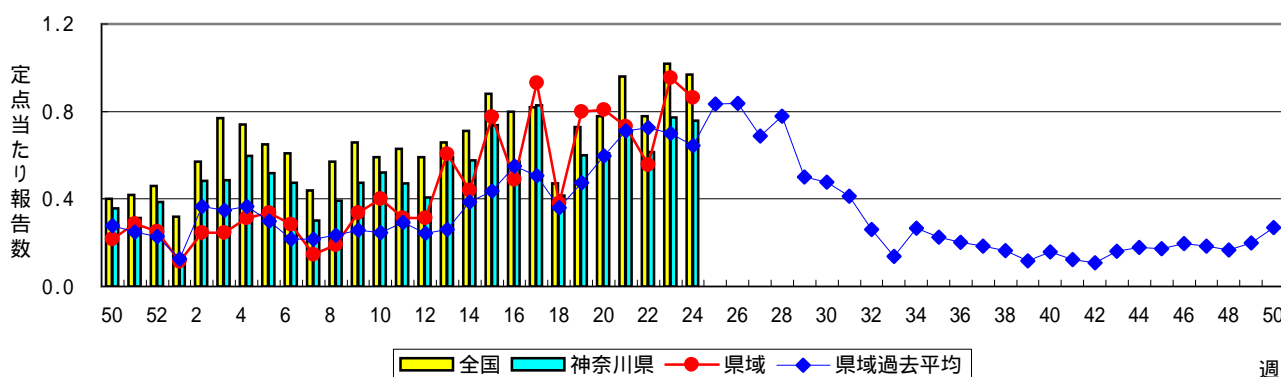
水痘(水ぼうそう)

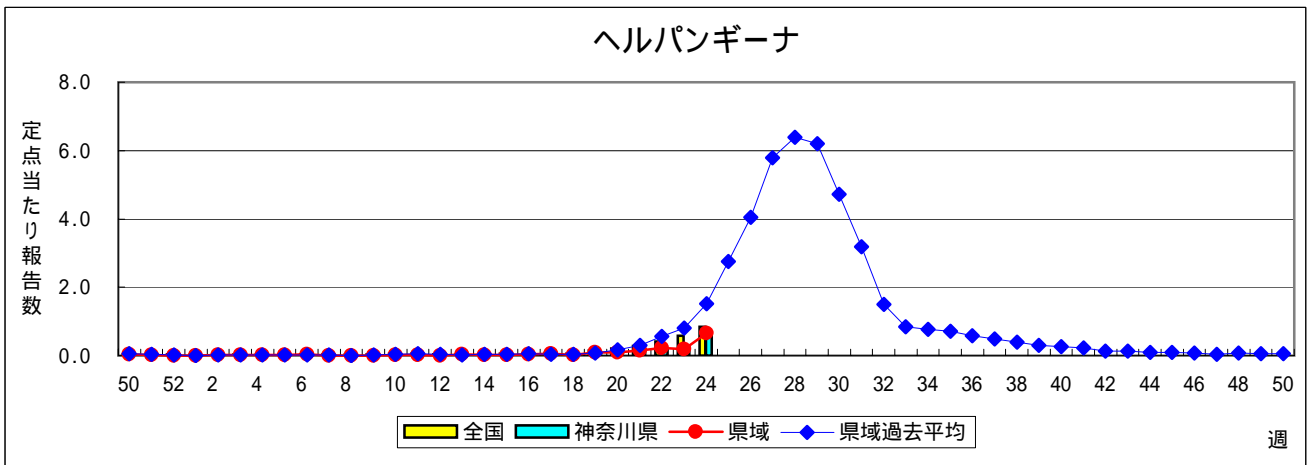
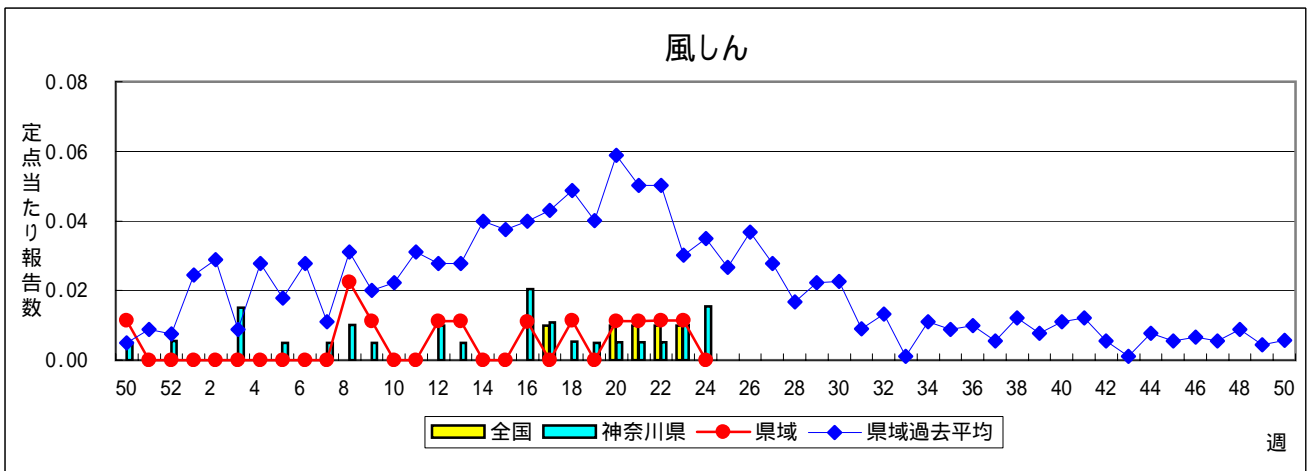
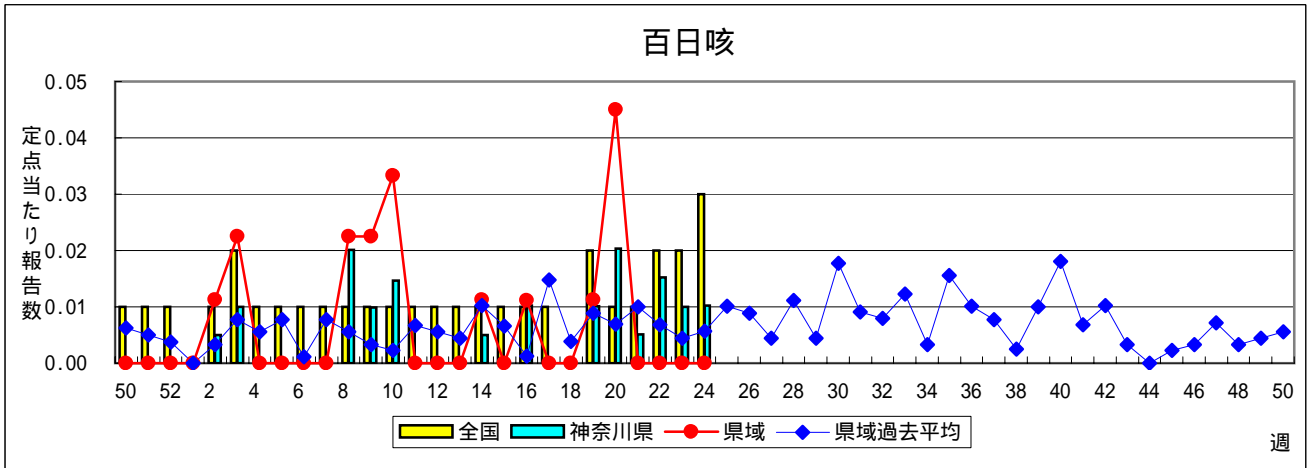
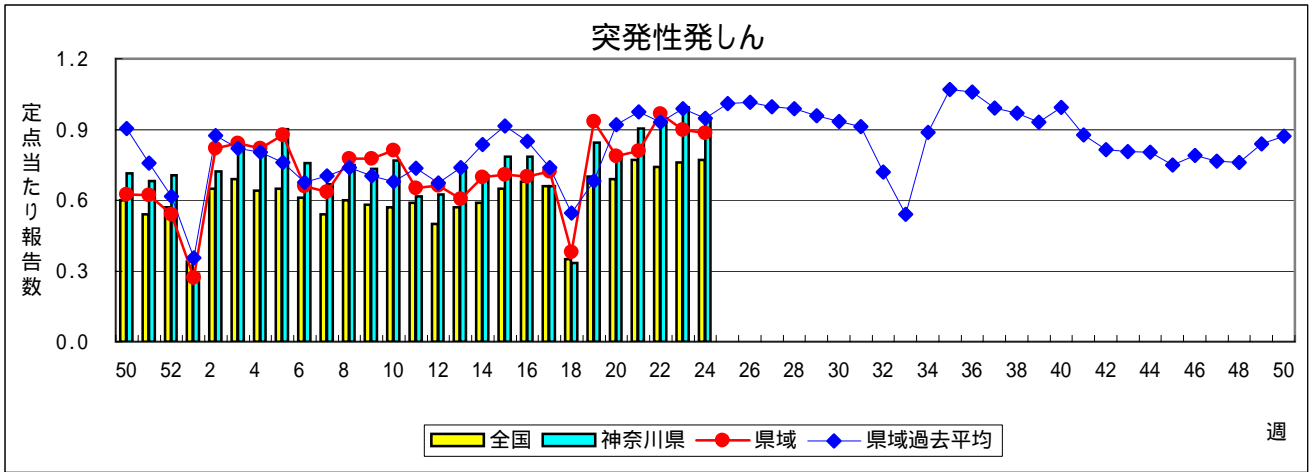


手足口病

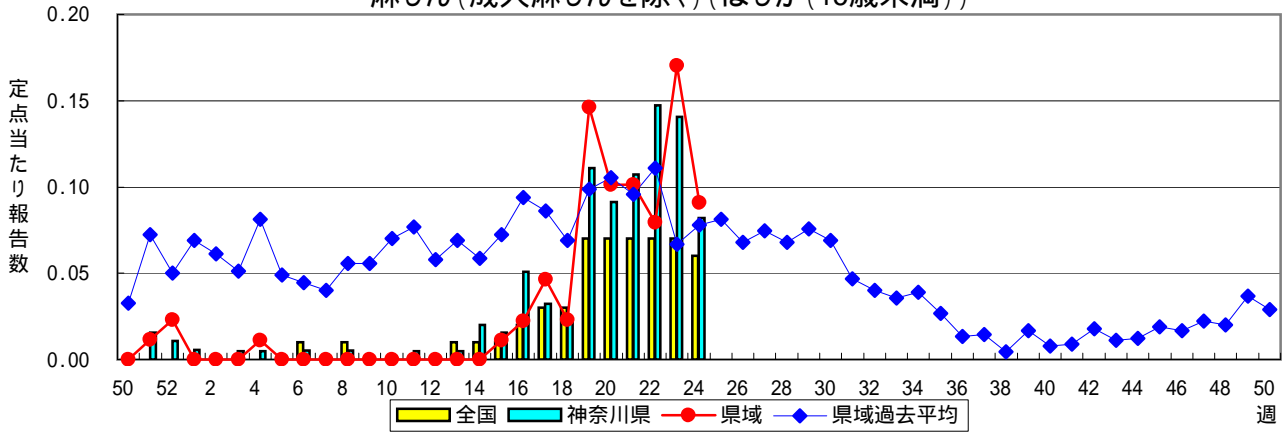


伝染性紅斑(リンゴ病)

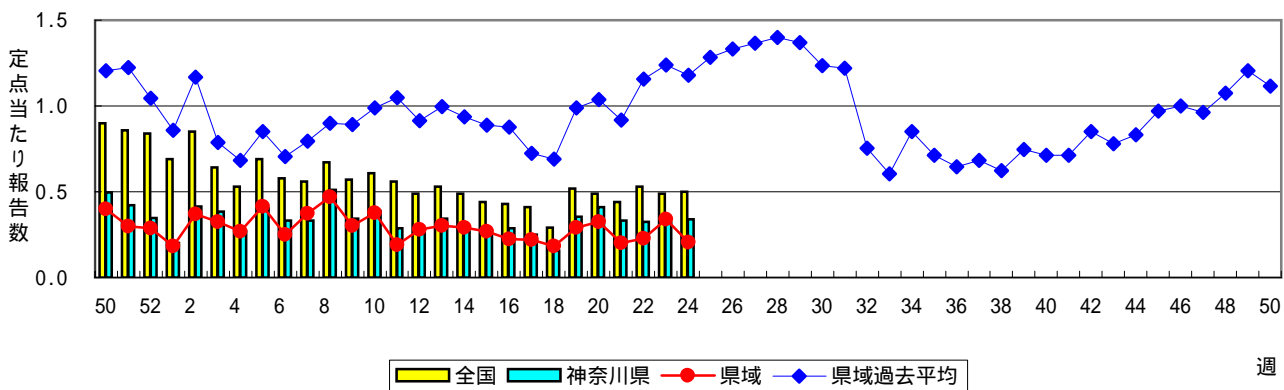




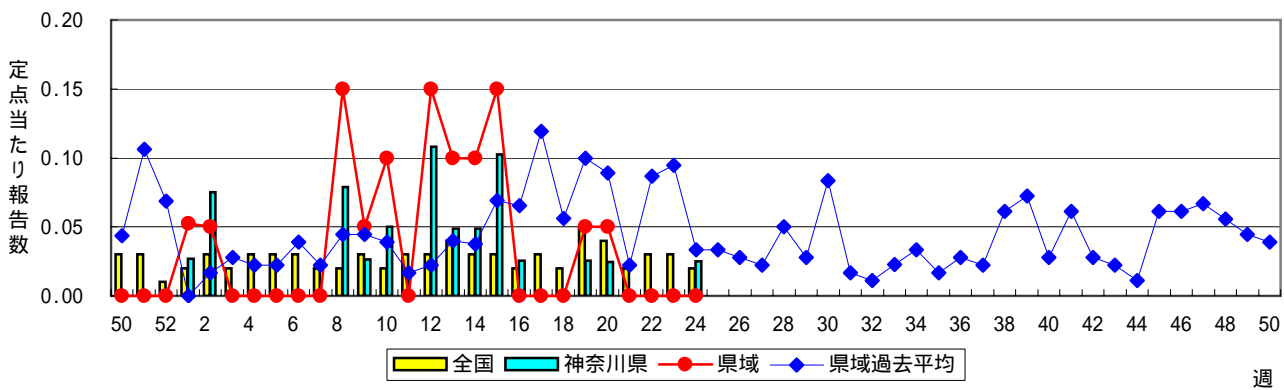
麻しん(成人麻しんを除く)(はしか(15歳未満))



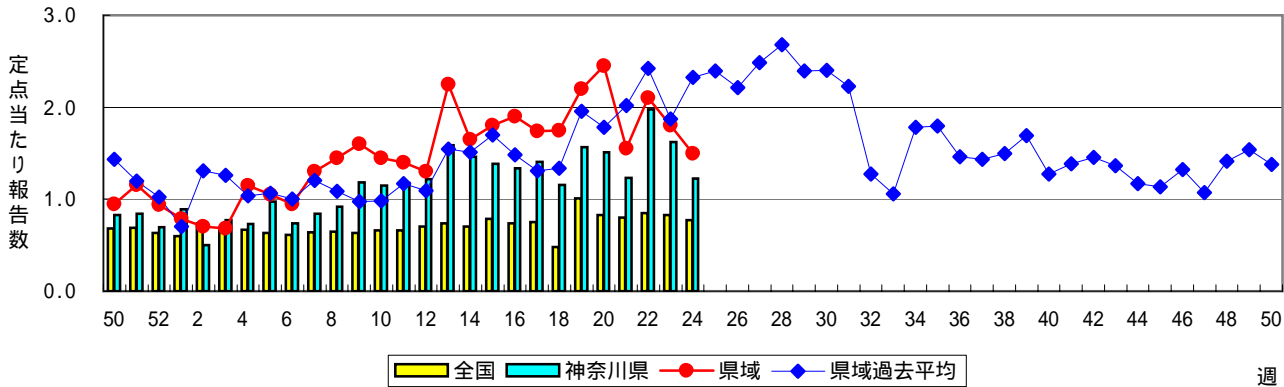
流行性耳下腺炎(おたふくかぜ)



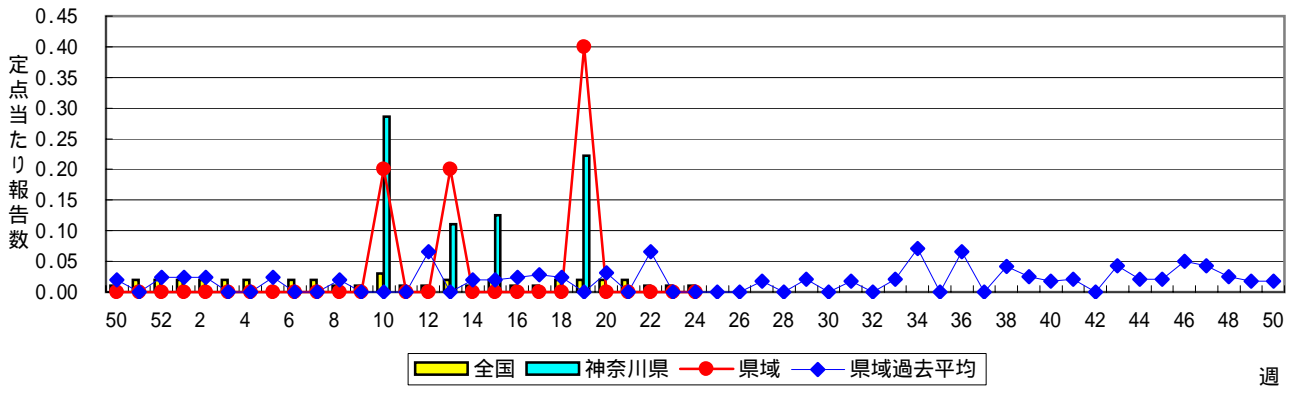
急性出血性結膜炎



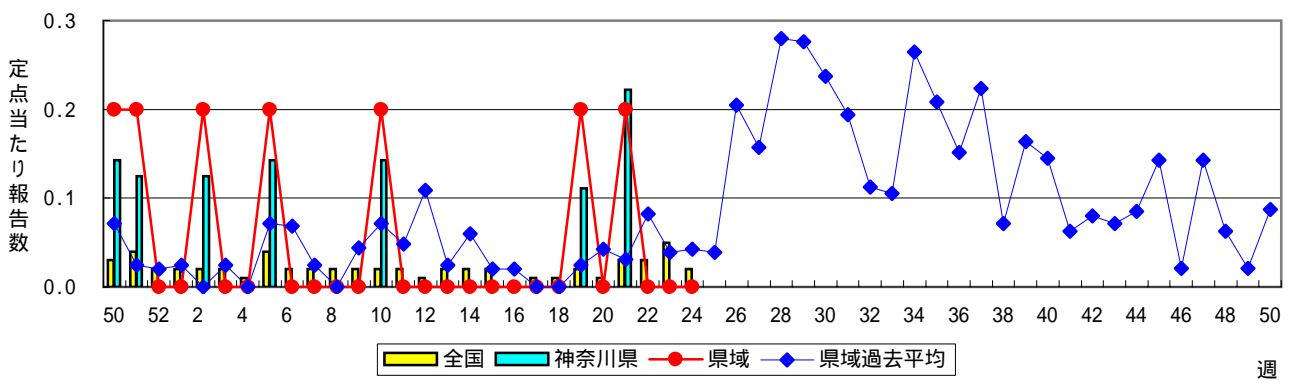
流行性角結膜炎



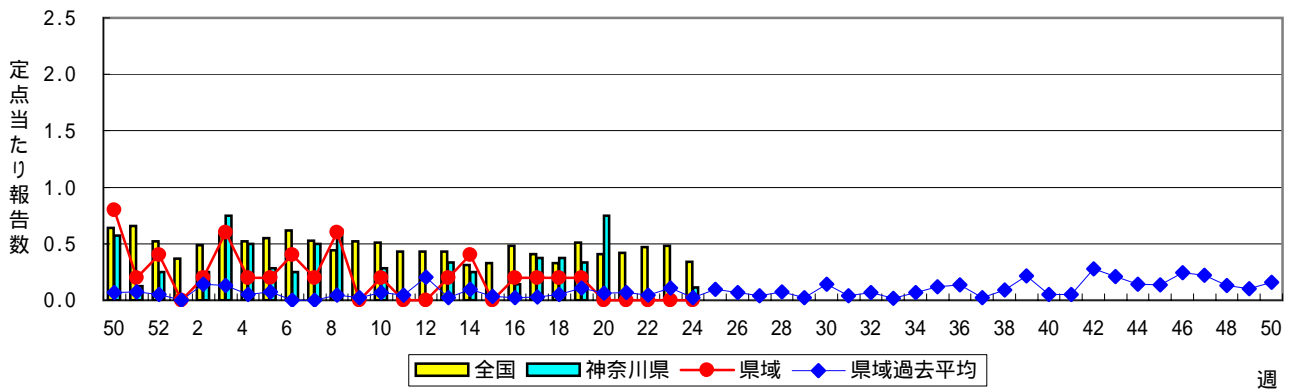
細菌性髄膜炎



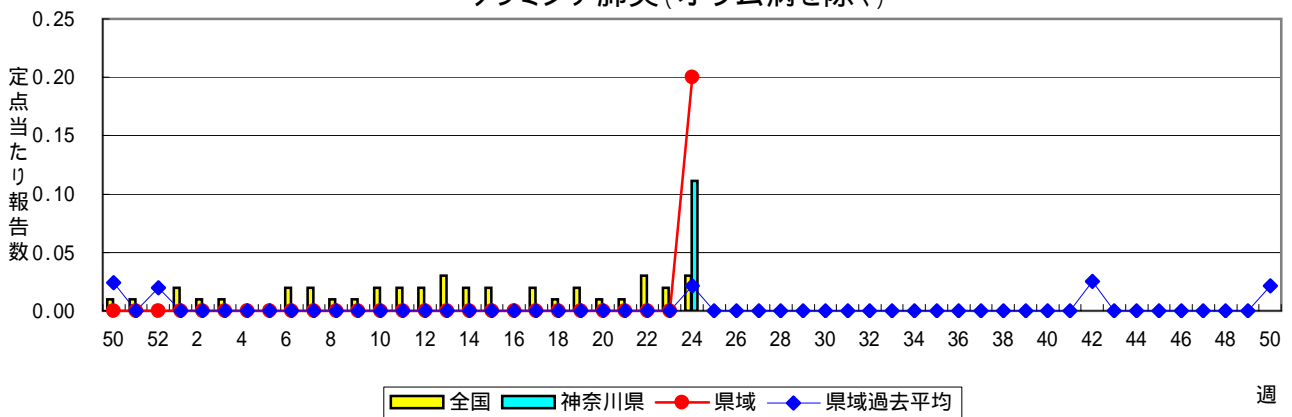
無菌性髄膜炎



マイコプラズマ肺炎



クラミジア肺炎(オウム病を除く)



成人麻疹(はしか(15歳以上))

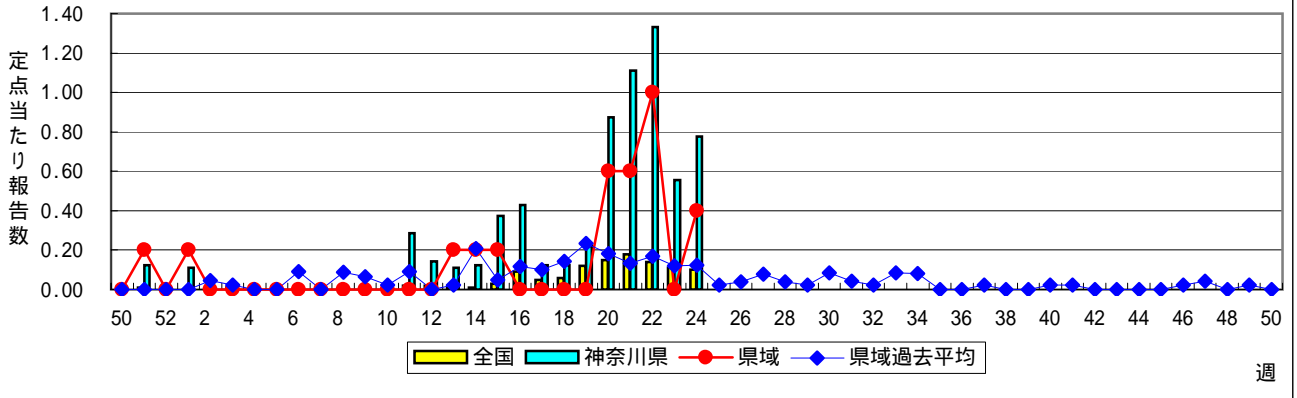


表1 報告数・定点当たり報告数 疾病、政令市・保健所別 (その1)

2007年24週(06月11日～06月17日)

神奈川県	インフルエンザ (高病原性鳥インフルエンザを除く)		RSウイルス感染症		咽頭結膜熱		A群溶血性レンサ球菌咽頭炎		感染性胃腸炎	
	報告数	定点当たり	報告数	定点当たり	報告数	定点当たり	報告数	定点当たり	報告数	定点当たり
全県	1	0.00	1	0.01	74	0.38	490	2.51	1,154	5.92
横浜市	-	-	-	-	30	0.41	196	2.65	377	5.09
川崎市	-	-	1	0.03	20	0.61	91	2.76	255	7.73
県域 (横浜市、川崎市を除く)	1	0.01	-	-	24	0.27	203	2.31	522	5.93
横須賀市	1	0.07	-	-	-	-	12	1.20	17	1.70
相模原市	-	-	-	-	2	0.13	26	1.73	113	7.53
藤沢市	-	-	-	-	7	0.78	17	1.89	35	3.89
平塚	-	-	-	-	1	0.14	14	2.00	12	1.71
鎌倉	-	-	-	-	-	-	10	1.67	26	4.33
小田原	-	-	-	-	5	0.83	46	7.67	56	9.33
三崎	-	-	-	-	-	-	3	1.50	6	3.00
厚木	-	-	-	-	5	0.45	34	3.09	100	9.09
足柄上	-	-	-	-	-	-	1	0.33	8	2.67
秦野	-	-	-	-	2	0.33	20	3.33	38	6.33
大和	-	-	-	-	1	0.14	16	2.29	67	9.57
茅ヶ崎	-	-	-	-	1	0.17	4	0.67	44	7.33

神奈川県	水痘		手足口病		伝染性紅斑		突発性発しん		百日咳	
	報告数	定点当たり	報告数	定点当たり	報告数	定点当たり	報告数	定点当たり	報告数	定点当たり
全県	485	2.49	77	0.39	148	0.76	183	0.94	2	0.01
横浜市	181	2.45	22	0.30	40	0.54	74	1.00	2	0.03
川崎市	87	2.64	15	0.45	32	0.97	31	0.94	-	-
県域 (横浜市、川崎市を除く)	217	2.47	40	0.45	76	0.86	78	0.89	-	-
横須賀市	5	0.50	2	0.20	8	0.80	9	0.90	-	-
相模原市	64	4.27	7	0.47	1	0.07	12	0.80	-	-
藤沢市	27	3.00	7	0.78	12	1.33	11	1.22	-	-
平塚	28	4.00	3	0.43	4	0.57	4	0.57	-	-
鎌倉	21	3.50	4	0.67	11	1.83	8	1.33	-	-
小田原	16	2.67	6	1.00	5	0.83	2	0.33	-	-
三崎	-	-	-	-	-	-	-	-	-	-
厚木	26	2.36	2	0.18	14	1.27	12	1.09	-	-
足柄上	1	0.33	-	-	3	1.00	-	-	-	-
秦野	15	2.50	8	1.33	3	0.50	5	0.83	-	-
大和	6	0.86	1	0.14	5	0.71	5	0.71	-	-
茅ヶ崎	8	1.33	-	-	10	1.67	10	1.67	-	-

神奈川県	風しん		ヘルパンギーナ		麻しん (成人麻しんを除く)		流行性耳下腺炎		急性出血性結膜炎	
	報告数	定点当たり	報告数	定点当たり	報告数	定点当たり	報告数	定点当たり	報告数	定点当たり
全県	3	0.02	130	0.67	16	0.08	66	0.34	1	0.03
横浜市	1	0.01	20	0.27	6	0.08	27	0.36	1	0.08
川崎市	2	0.06	53	1.61	2	0.06	21	0.64	-	-
県域 (横浜市、川崎市を除く)	-	-	57	0.65	8	0.09	18	0.20	-	-
横須賀市	-	-	19	1.90	1	0.10	1	0.10	-	-
相模原市	-	-	2	0.13	-	-	3	0.20	-	-
藤沢市	-	-	23	2.56	-	-	3	0.33	-	-
平塚	-	-	-	-	-	-	3	0.43	-	-
鎌倉	-	-	7	1.17	-	-	2	0.33	-	-
小田原	-	-	-	-	-	-	-	-	-	-
三崎	-	-	-	-	-	-	-	-
厚木	-	-	1	0.09	6	0.55	2	0.18	-	-
足柄上	-	-	-	-	-	-	2	0.67
秦野	-	-	2	0.33	-	-	1	0.17	-	-
大和	-	-	3	0.43	-	-	1	0.14	-	-
茅ヶ崎	-	-	-	-	1	0.17	-	-	-	-

表1 報告数・定点当たり報告数 疾病、政令市・保健所別 (その2)

2007年24週(06月11日～06月17日)

神奈川県	流行性角結膜炎		細菌性髄膜炎		無菌性髄膜炎		マイコプラズマ肺炎		クラミジア肺炎 (オウム病を除く)	
	報告数	定点当たり	報告数	定点当たり	報告数	定点当たり	報告数	定点当たり	報告数	定点当たり
全県	49	1.23	-	-	-	-	1	0.11	1	0.11
横浜市	10	0.77	-	-	-	-	1	0.50	-	-
川崎市	9	1.29	-	-	-	-	-	-	-	-
県域 (横浜市、川崎市を除く)	30	1.50	-	-	-	-	-	-	1	0.20
横須賀市	4	2.00	-	-	-	-	-	-	-	-
相模原市	4	1.00	-	-	-	-	-	-	-	-
藤沢市	1	0.50	-	-	-	-	-	-	-	-
平塚	2	1.00	-	-	-	-	-	-	-	-
鎌倉	3	3.00
小田原	-	-
三崎
厚木	13	4.33	-	-	-	-	-	-	1	1.00
足柄上
秦野	2	2.00
大和	-	-
茅ヶ崎	1	0.50

神奈川県	成人麻しん	
	報告数	定点当たり
全県	7	0.78
横浜市	1	0.50
川崎市	4	2.00
県域 (横浜市、川崎市を除く)	2	0.40
横須賀市	-	-
相模原市	-	-
藤沢市	-	-
平塚	2	2.00
鎌倉
小田原
三崎
厚木	-	-
足柄上
秦野
大和
茅ヶ崎

表2 報告数・定点当たり報告数、疾病・年齢階級別 (その1)

2007年24週(06月11日～06月17日)

インフルエンザ定点		項目	合計	～5か月	～11か月	1歳	2	3	4	5	6	7	8	
インフルエンザ (高病原性鳥インフルエンザを除く)	全国	報告数	1,045	1	12	35	36	53	49	62	66	78	61	
		定点当たり	0.23	-	-	0.01	0.01	0.01	0.01	0.01	0.01	0.02	0.02	0.01
	県域	報告数	1	-	-	-	-	-	-	-	-	-	-	-
		定点当たり	0.01	-	-	-	-	-	-	-	-	-	-	-

小児科定点		項目	合計	～5か月	～11か月	1歳	2	3	4	5	6	7	8	
RSウイルス感染症	全国	報告数	200	50	42	57	27	11	3	1	1	-	-	
		定点当たり	0.07	0.02	0.01	0.02	0.01	-	-	-	-	-	-	-
	県域	報告数	-	-	-	-	-	-	-	-	-	-	-	-
		定点当たり	-	-	-	-	-	-	-	-	-	-	-	-
咽頭結膜熱	全国	報告数	1,671	8	71	339	246	254	274	165	98	79	36	
		定点当たり	0.55	-	0.02	0.11	0.08	0.08	0.09	0.05	0.03	0.03	0.01	
	県域	報告数	24	-	1	6	3	6	4	-	-	2	1	
		定点当たり	0.27	-	0.01	0.07	0.03	0.07	0.05	-	-	0.02	0.01	
A群溶血性レンサ球菌咽頭炎	全国	報告数	6,726	4	31	194	357	660	962	1,081	897	679	511	
		定点当たり	2.23	-	0.01	0.06	0.12	0.22	0.32	0.36	0.30	0.23	0.17	
	県域	報告数	203	-	-	3	8	14	27	41	37	20	14	
		定点当たり	2.31	-	-	0.03	0.09	0.16	0.31	0.47	0.42	0.23	0.16	
感染性胃腸炎	全国	報告数	16,077	164	951	1,887	1,605	1,680	1,698	1,469	1,045	871	804	
		定点当たり	5.34	0.05	0.32	0.63	0.53	0.56	0.56	0.49	0.35	0.29	0.27	
	県域	報告数	522	1	25	55	43	58	57	62	41	29	28	
		定点当たり	5.93	0.01	0.28	0.63	0.49	0.66	0.65	0.70	0.47	0.33	0.32	
水痘	全国	報告数	7,235	172	411	1,211	1,140	1,378	1,232	753	365	195	124	
		定点当たり	2.40	0.06	0.14	0.40	0.38	0.46	0.41	0.25	0.12	0.06	0.04	
	県域	報告数	217	5	16	24	26	38	33	34	14	14	6	
		定点当たり	2.47	0.06	0.18	0.27	0.30	0.43	0.38	0.39	0.16	0.16	0.07	
手足口病	全国	報告数	1,953	14	117	472	423	321	254	178	75	31	20	
		定点当たり	0.65	-	0.04	0.16	0.14	0.11	0.08	0.06	0.02	0.01	0.01	
	県域	報告数	40	-	-	9	6	9	7	5	3	1	-	
		定点当たり	0.45	-	-	0.10	0.07	0.10	0.08	0.06	0.03	0.01	-	
伝染性紅斑	全国	報告数	2,915	1	40	122	192	306	402	481	332	351	241	
		定点当たり	0.97	-	0.01	0.04	0.06	0.10	0.13	0.16	0.11	0.12	0.08	
	県域	報告数	76	-	-	3	5	9	11	9	14	10	7	
		定点当たり	0.86	-	-	0.03	0.06	0.10	0.13	0.10	0.16	0.11	0.08	
突発性発しん	全国	報告数	2,313	107	1,238	850	88	16	3	2	3	3	1	
		定点当たり	0.77	0.04	0.41	0.28	0.03	0.01	-	-	-	-	-	
	県域	報告数	78	1	45	30	1	-	-	-	-	-	1	
		定点当たり	0.89	0.01	0.51	0.34	0.01	-	-	-	-	-	0.01	
百日咳	全国	報告数	89	7	9	7	5	5	7	1	1	1	3	
		定点当たり	0.03	-	-	-	-	-	-	-	-	-	-	
	県域	報告数	-	-	-	-	-	-	-	-	-	-	-	
		定点当たり	-	-	-	-	-	-	-	-	-	-	-	
風しん	全国	報告数	9	1	-	-	1	1	-	1	2	-	1	
		定点当たり	-	-	-	-	-	-	-	-	-	-	-	
	県域	報告数	-	-	-	-	-	-	-	-	-	-	-	
		定点当たり	-	-	-	-	-	-	-	-	-	-	-	
ヘルパンギーナ	全国	報告数	2,530	17	219	666	566	426	263	167	72	51	21	
		定点当たり	0.84	0.01	0.07	0.22	0.19	0.14	0.09	0.06	0.02	0.02	0.02	
	県域	報告数	57	-	5	9	12	8	10	6	2	-	-	
		定点当たり	0.65	-	0.06	0.10	0.14	0.09	0.11	0.07	0.02	-	-	
麻しん (成人麻しんを除く)	全国	報告数	175	2	23	19	5	6	7	6	5	5	4	
		定点当たり	0.06	-	0.01	0.01	-	-	-	-	-	-	-	
	県域	報告数	8	-	1	-	-	2	1	1	-	-	1	
		定点当たり	0.09	-	0.01	-	-	0.02	0.01	0.01	-	-	0.01	
流行性耳下腺炎	全国	報告数	1,499	-	5	59	111	225	286	262	161	124	85	
		定点当たり	0.50	-	-	0.02	0.04	0.07	0.09	0.09	0.05	0.04	0.03	
	県域	報告数	18	-	-	-	1	1	2	6	3	2	-	
		定点当たり	0.20	-	-	-	0.01	0.01	0.02	0.07	0.03	0.02	-	

眼科定点		項目	合計	～5か月	～11か月	1歳	2	3	4	5	6	7	8
急性出血性結膜炎	全国	報告数	16	-	1	-	-	1	-	-	-	1	-
		定点当たり	0.02	-	-	-	-	-	-	-	-	-	-
	県域	報告数	-	-	-	-	-	-	-	-	-	-	-
		定点当たり	-	-	-	-	-	-	-	-	-	-	-
流行性角結膜炎	全国	報告数	514	1	4	13	16	20	20	9	17	5	8
		定点当たり	0.77	-	0.01	0.02	0.02	0.03	0.03	0.01	0.03	0.01	0.01
	県域	報告数	30	-	1	1	2	-	5	-	-	1	-
		定点当たり	1.50	-	0.05	0.05	0.10	-	0.25	-	-	0.05	-

基幹定点(週報)		項目	合計	0歳	1-4	5-9	10-14	15-19	20-24	25-29	30-34	35-39	40-44
細菌性髄膜炎	全国	報告数	4	2	1	1	-	-	-	-	-	-	-
		定点当たり	0.01	-	-	-	-	-	-	-	-	-	-
	県域	報告数	-	-	-	-	-	-	-	-	-	-	-
		定点当たり	-	-	-	-	-	-	-	-	-	-	-
無菌性髄膜炎	全国	報告数	9	1	1	3	2	1	-	-	-	1	-
		定点当たり	0.02	-	-	0.01	-	-	-	-	-	-	-
	県域	報告数	-	-	-	-	-	-	-	-	-	-	-
		定点当たり	-	-	-	-	-	-	-	-	-	-	-
マイコプラズマ肺炎	全国	報告数	159	1	71	29	22	3	3	4	7	1	4
		定点当たり	0.34	-	0.15	0.06	0.05	0.01	0.01	0.01	0.02	-	0.01
	県域	報告数	-	-	-	-	-	-	-	-	-	-	-
		定点当たり	-	-	-	-	-	-	-	-	-	-	-
クラミジア肺炎 (オウム病を除く)	全国	報告数	12	1	3	2	1	-	-	-	-	-	-
		定点当たり	0.03	-	0.01	-	-	-	-	-	-	-	-
	県域	報告数	1	-	-	-	-	-	-	-	-	-	-
		定点当たり	0.20	-	-	-	-	-	-	-	-	-	-
成人麻しん	全国	報告数	47	-	-	-	-	13	11	9	5	5	4
		定点当たり	0.10	-	-	-	-	0.03	0.02	0.02	0.01	0.01	0.01
	県域	報告数	2	-	-	-	-	1	-	-	-	-	1
		定点当たり	0.40	-	-	-	-	0.20	-	-	-	-	0.20

表2 報告数・定点当たり報告数、疾病・年齢階級別 (その2)

2007年24週(06月11日～06月17日)

インフルエンザ定点		項目	9	10-14	15-19	20-29	30-39	40-49	50-59	60-69	70-79	80歳以上
インフルエンザ (高病原性鳥インフルエンザを除く)	全国	報告数	65	228	70	64	80	41	18	10	8	8
		定点当たり	0.01	0.05	0.02	0.01	0.02	0.01	-	-	-	-
	県域	報告数	-	-	-	-	-	-	1	-	-	-
		定点当たり	-	-	-	-	-	-	0.01	-	-	-

小児科定点		項目	9	10-14	15-19	20歳以上
RSウイルス感染症	全国	報告数	2	3	-	3
		定点当たり	-	-	-	-
	県域	報告数	-	-	-	-
		定点当たり	-	-	-	-
咽頭結膜熱	全国	報告数	28	44	3	26
		定点当たり	0.01	0.01	-	0.01
	県域	報告数	-	1	-	-
		定点当たり	-	0.01	-	-
A群溶血性レンサ球菌咽頭炎	全国	報告数	389	623	52	286
		定点当たり	0.13	0.21	0.02	0.09
	県域	報告数	13	17	3	6
		定点当たり	0.15	0.19	0.03	0.07
感染性胃腸炎	全国	報告数	631	1,494	309	1,469
		定点当たり	0.21	0.50	0.10	0.49
	県域	報告数	23	39	3	58
		定点当たり	0.26	0.44	0.03	0.66
水痘	全国	報告数	77	127	16	34
		定点当たり	0.03	0.04	0.01	0.01
	県域	報告数	4	2	-	1
		定点当たり	0.05	0.02	-	0.01
手足口病	全国	報告数	14	21	2	11
		定点当たり	-	0.01	-	-
	県域	報告数	-	-	-	-
		定点当たり	-	-	-	-
伝染性紅斑	全国	報告数	168	202	6	71
		定点当たり	0.06	0.07	-	0.02
	県域	報告数	-	5	-	3
		定点当たり	-	0.06	-	0.03
突発性発しん	全国	報告数	1	1	-	-
		定点当たり	-	-	-	-
	県域	報告数	-	-	-	-
		定点当たり	-	-	-	-
百日咳	全国	報告数	5	14	7	18
		定点当たり	-	-	-	0.01
	県域	報告数	-	-	-	-
		定点当たり	-	-	-	-
風しん	全国	報告数	-	-	-	2
		定点当たり	-	-	-	-
	県域	報告数	-	-	-	-
		定点当たり	-	-	-	-
ヘルパンギーナ	全国	報告数	16	27	3	16
		定点当たり	0.01	0.01	-	0.01
	県域	報告数	3	1	-	1
		定点当たり	0.03	0.01	-	0.01
麻しん (成人麻しんを除く)	全国	報告数	4	59	15	15
		定点当たり	-	0.02	-	-
	県域	報告数	-	2	-	-
		定点当たり	-	0.02	-	-
流行性耳下腺炎	全国	報告数	53	100	10	18
		定点当たり	0.02	0.03	-	0.01
	県域	報告数	-	2	1	-
		定点当たり	-	0.02	0.01	-

眼科定点		項目	9	10-14	15-19	20-29	30-39	40-49	50-59	60-69	70歳以上
急性出血性結膜炎	全国	報告数	1	1	1	2	2	2	4	-	-
		定点当たり	-	-	-	-	-	-	0.01	-	-
	県域	報告数	-	-	-	-	-	-	-	-	-
		定点当たり	-	-	-	-	-	-	-	-	-
流行性角結膜炎	全国	報告数	8	18	16	67	128	63	41	29	31
		定点当たり	0.01	0.03	0.02	0.10	0.19	0.09	0.06	0.04	0.05
	県域	報告数	-	1	-	7	7	3	-	1	1
		定点当たり	-	0.05	-	0.35	0.35	0.15	-	0.05	0.05

基幹定点(週報)		項目	45-49	50-54	55-59	60-64	65-69	70歳以上
細菌性髄膜炎	全国	報告数	-	-	-	-	-	-
		定点当たり	-	-	-	-	-	-
	県域	報告数	-	-	-	-	-	-
		定点当たり	-	-	-	-	-	-
無菌性髄膜炎	全国	報告数	-	-	-	-	-	
		定点当たり	-	-	-	-	-	
	県域	報告数	-	-	-	-	-	
		定点当たり	-	-	-	-	-	
マイコプラズマ肺炎	全国	報告数	2	2	1	2	1	6
		定点当たり	-	-	-	-	-	0.01
	県域	報告数	-	-	-	-	-	-
		定点当たり	-	-	-	-	-	-
クラミジア肺炎 (オウム病を除く)	全国	報告数	-	-	-	-	2	3
		定点当たり	-	-	-	-	-	0.01
	県域	報告数	-	-	-	-	-	1
		定点当たり	-	-	-	-	-	0.20
成人麻しん	全国	報告数	-	-	-	-	-	-
		定点当たり	-	-	-	-	-	-
	県域	報告数	-	-	-	-	-	-
		定点当たり	-	-	-	-	-	-

表3 5週前～今週の推移

2007年24週(06月11日～06月17日)

*県域報告数(横浜市、川崎市を除く)

神奈川県男女合計	項目	5週前	4週前	3週前	2週前	1週前	今週
インフルエンザ (高病原性鳥インフルエンザを除く)	報告数	69	17	17	5	1	1
	定点当たり	0.51	0.13	0.13	0.04	0.01	0.01
RSウイルス感染症	報告数	4	2	2	4	3	-
	定点当たり	0.04	0.02	0.02	0.05	0.03	-
咽頭結膜熱	報告数	16	15	19	15	13	24
	定点当たり	0.18	0.17	0.21	0.17	0.15	0.27
A群溶血性レンサ球菌咽頭炎	報告数	219	243	212	235	223	203
	定点当たり	2.46	2.73	2.38	2.67	2.53	2.31
感染性胃腸炎	報告数	399	510	463	557	598	522
	定点当たり	4.48	5.73	5.20	6.33	6.80	5.93
水痘	報告数	367	193	237	213	219	217
	定点当たり	4.12	2.17	2.66	2.42	2.49	2.47
手足口病	報告数	11	21	16	14	28	40
	定点当たり	0.12	0.24	0.18	0.16	0.32	0.45
伝染性紅斑	報告数	71	72	65	49	84	76
	定点当たり	0.80	0.81	0.73	0.56	0.95	0.86
突発性発しん	報告数	83	70	72	85	79	78
	定点当たり	0.93	0.79	0.81	0.97	0.90	0.89
百日咳	報告数	1	4	-	-	-	-
	定点当たり	0.01	0.04	-	-	-	-
風しん	報告数	-	1	1	1	1	-
	定点当たり	-	0.01	0.01	0.01	0.01	-
ヘルパンギーナ	報告数	9	8	14	20	17	57
	定点当たり	0.10	0.09	0.16	0.23	0.19	0.65
麻しん (成人麻しんを除く)	報告数	13	9	9	7	15	8
	定点当たり	0.15	0.10	0.10	0.08	0.17	0.09
流行性耳下腺炎	報告数	26	29	18	20	30	18
	定点当たり	0.29	0.33	0.20	0.23	0.34	0.20
急性出血性結膜炎	報告数	1	1	-	-	-	-
	定点当たり	0.05	0.05	-	-	-	-
流行性角結膜炎	報告数	44	49	31	42	36	30
	定点当たり	2.20	2.45	1.55	2.10	1.80	1.50
細菌性髄膜炎	報告数	2	-	-	-	-	-
	定点当たり	0.40	-	-	-	-	-
無菌性髄膜炎	報告数	1	-	1	-	-	-
	定点当たり	0.20	-	0.20	-	-	-
マイコプラズマ肺炎	報告数	1	-	-	-	-	-
	定点当たり	0.20	-	-	-	-	-
クラミジア肺炎 (オウム病を除く)	報告数	-	-	-	-	-	1
	定点当たり	-	-	-	-	-	0.20
成人麻しん	報告数	-	3	3	5	-	2
	定点当たり	-	0.60	0.60	1.00	-	0.40