



平成19年5月31日

神奈川県感染症発生情報（週報）

<http://www.eiken.pref.kanagawa.jp/>

平成19年・21週(5月21日～ 5月27日)

感染症情報センターからのお知らせ

- ・ 神奈川県麻しん情報を掲載しました。
- ・ 神奈川県の感染症発生情報（月報）【4月】を掲載しました。（2007.5.15）
- ・ 海外で注意すべき感染症についての情報提供を掲載しました。（2007.5.09）

注目感染症 <麻しん>

関東地方を中心に麻しんが流行しています。2007年21週では神奈川県全域で麻しんが先週比3例増の21例、成人麻しんが先週比3例増の10例、報告されています。発熱、発疹等、麻しんを疑う症状のときは登校や外出を避け、医療機関に相談するようにしましょう。また、とくに乳幼児を連れて大勢の人が集まる場所に行くことは避けましょう。麻しんはワクチンで予防できる病気です。1歳児と小学校入学前の1年間の子供は定期接種としてワクチン接種が受けられます。それ以外で、麻しんワクチン未接種で麻しんにかかったことない方は、早めにワクチンを受けましょう。

全数報告疾病（横浜市、川崎市を除く）

<二類感染症>

- ・ 結核8例（肺結核6例、頸部リンパ節結核1例、初感染結核1例）、推定感染地域は国内8例、年齢群は20代2例、30代1例、40代2例、60代2例、70代1例でした。

<五類感染症>

- ・ アメーバ赤痢1例（腸管アメーバ症）、推定感染地域は国内、推定感染経路は同性間性的接触でした。
- ・ クロイツフェルト・ヤコブ病1例（古典型クロイツフェルト・ヤコブ病）でした。
- ・ 梅毒2例（無症候1例、早期顕症 期1例）、推定感染地域は国内2例、推定感染経路は性的接触（経口・異性間）1例、不明1例 でした。

定点週報報告疾病（横浜市、川崎市を除く）

- ・ 麻しん9例、成人麻しん3例、報告がありました。
- ・ A群溶血性レンサ球菌咽頭炎の定点当たり報告数は引き続き高いレベルにあり、小田原（定点当たり5.17）、秦野（5.00）、大和（2.14）保健所管内で警報レベルにあります。
- ・ 水痘の定点当たり報告数が、平塚（定点当たり5.71）保健所管内で注意報レベルにあります。

神奈川県感染症情報センター

(神奈川県衛生研究所 企画情報部 衛生情報課)

TEL:0467-83-4400(代表)(内線 2112)

FAX:0467-89-5211(企画情報部)

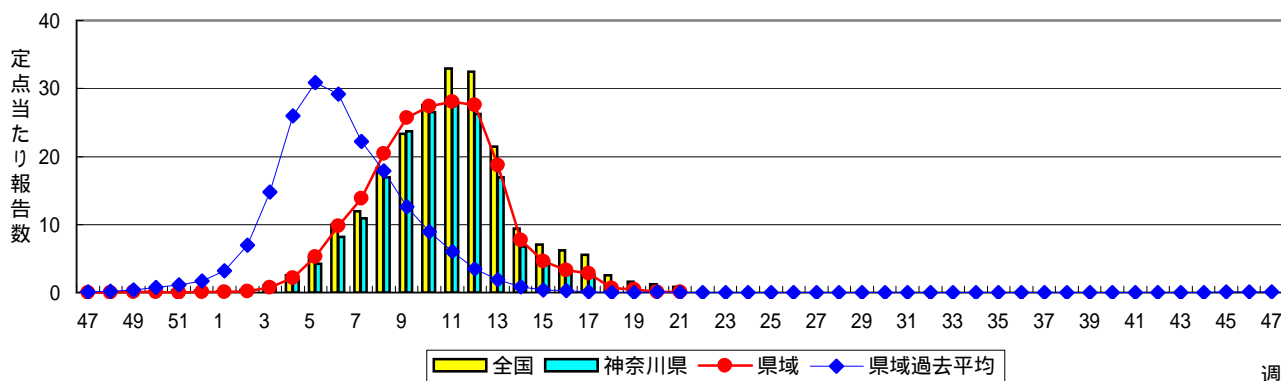
E-MAIL : IDSC.463@pref.kanagawa.jp

感染症発生動向調査：週報対象疾患の時系列グラフ

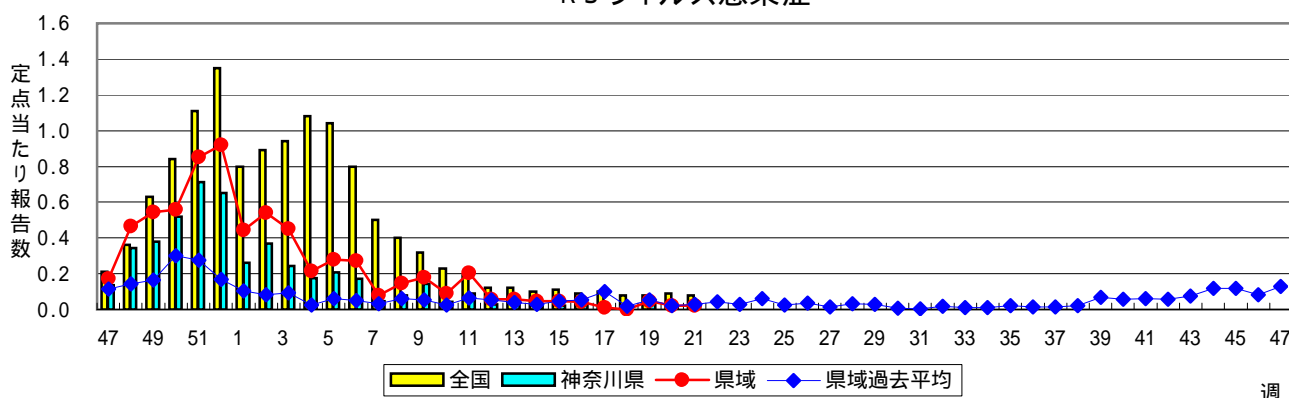
疾患名の括弧書きは、一般名称であり、正式名称ではありません。

神奈川県&県域(横浜市・川崎市を除く)のデータです。

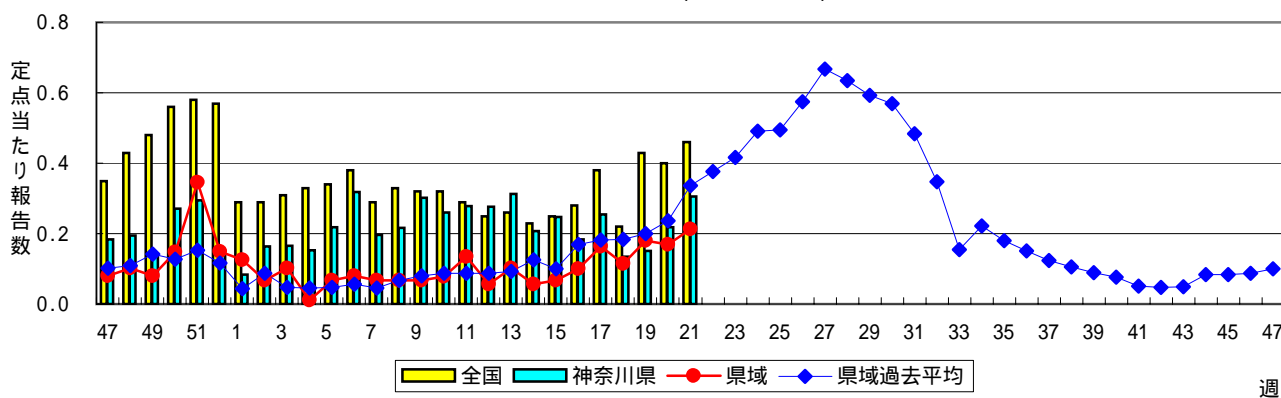
インフルエンザ(高病原性鳥インフルエンザを除く)



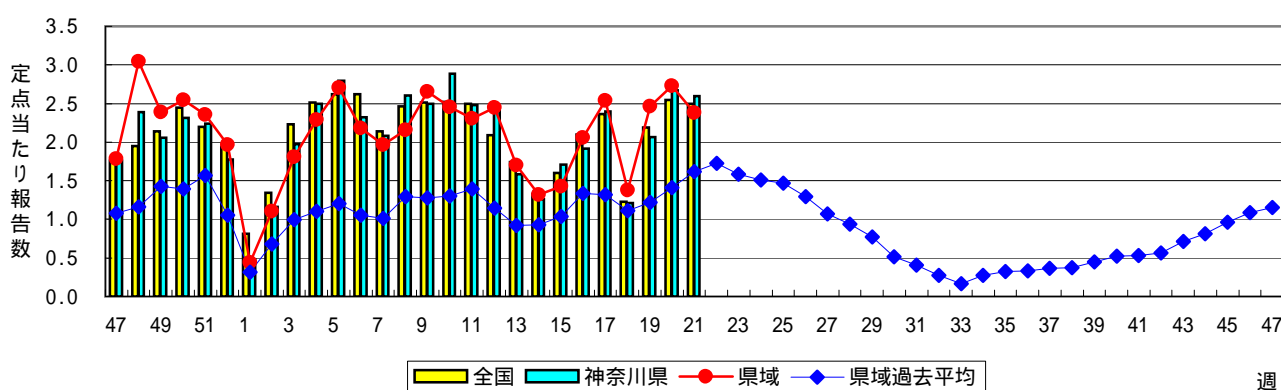
RSウイルス感染症



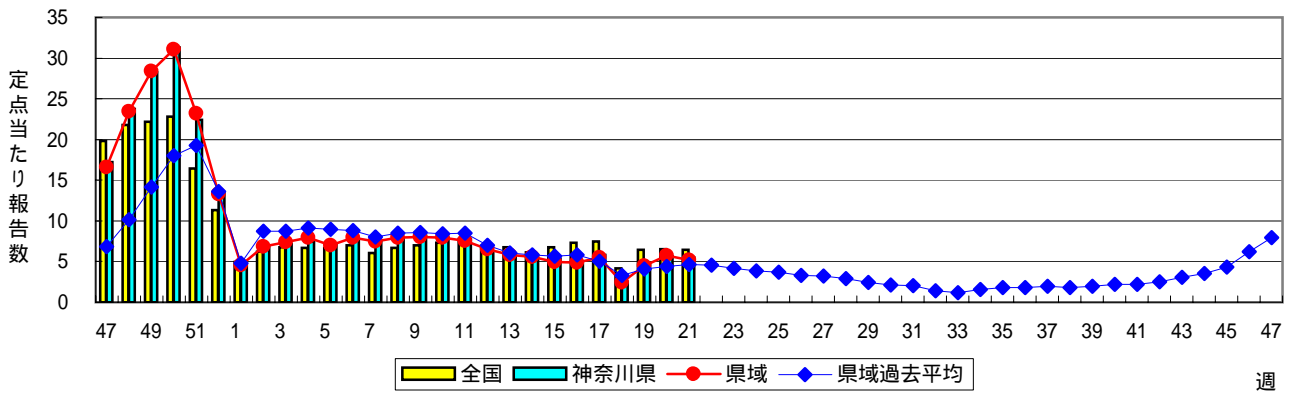
咽頭結膜熱(プール熱)



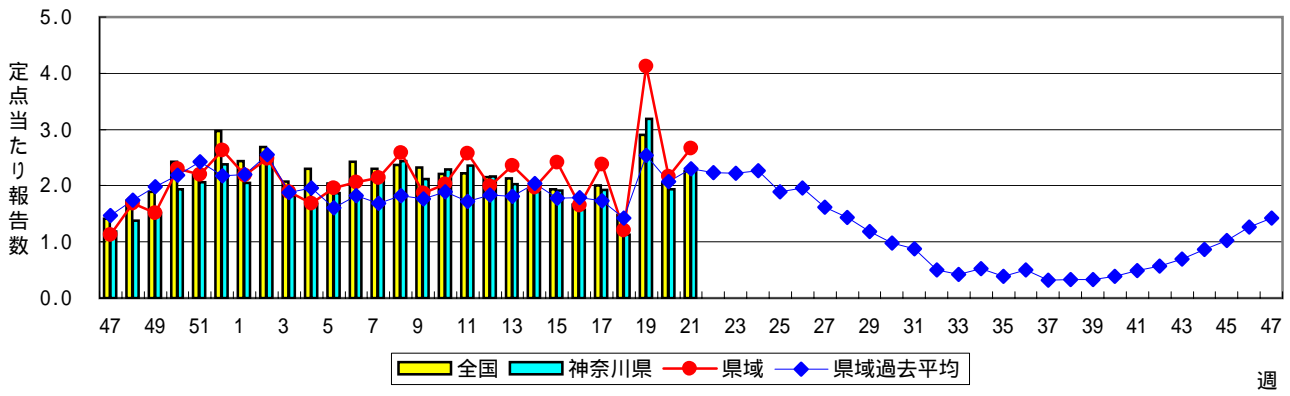
A群溶血性レンサ球菌咽頭炎



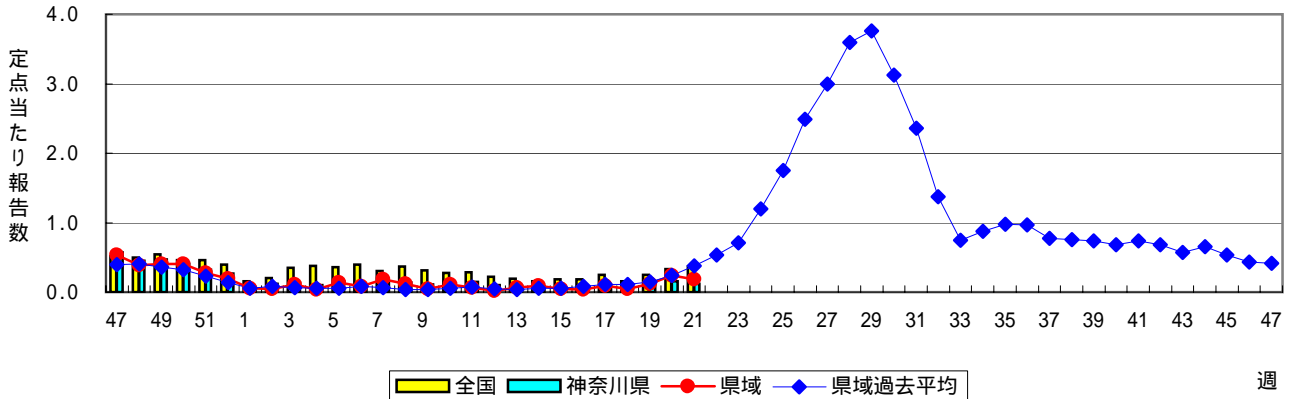
感染性胃腸炎



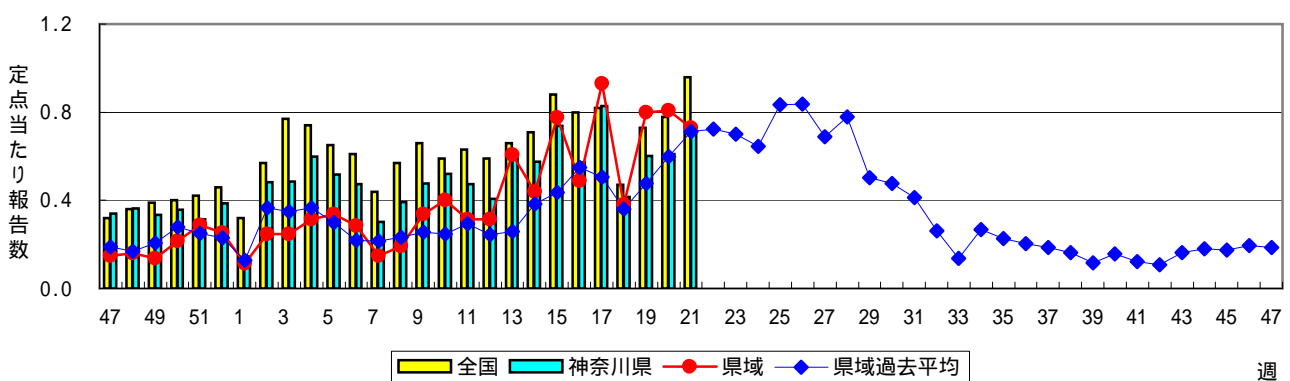
水痘(水ぼうそう)



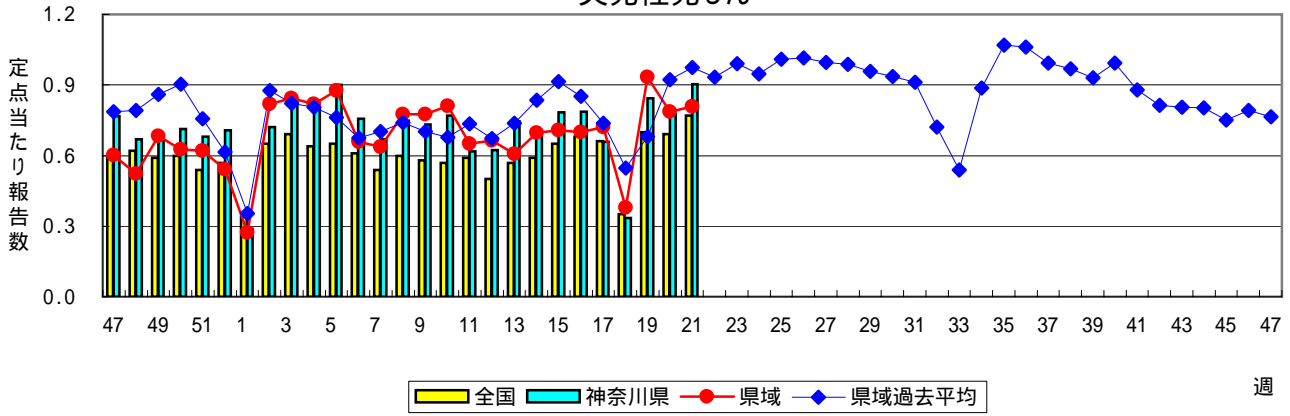
手足口病



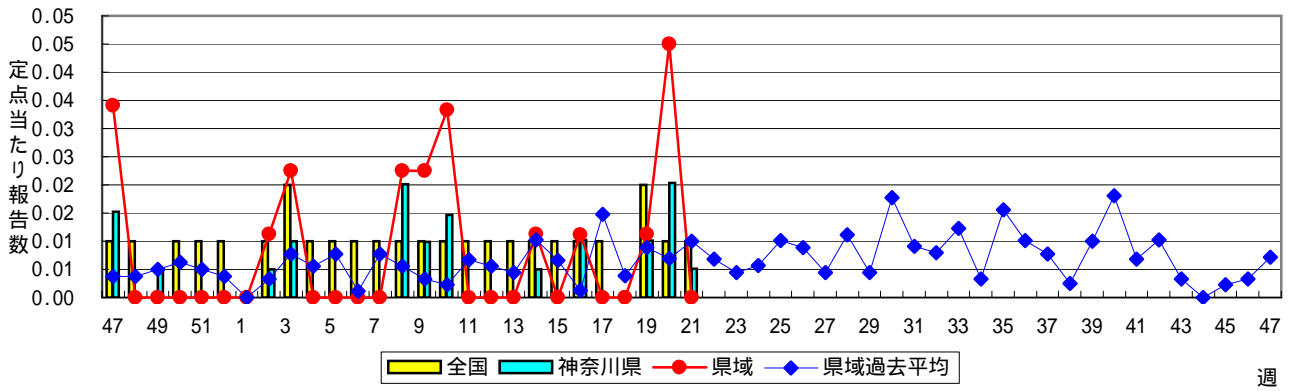
伝染性紅斑(リンゴ病)



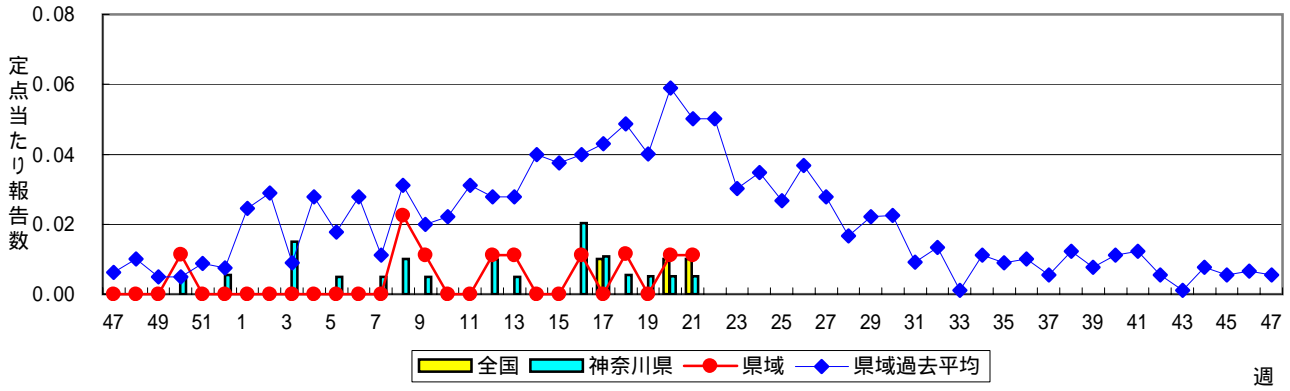
突発性発しん



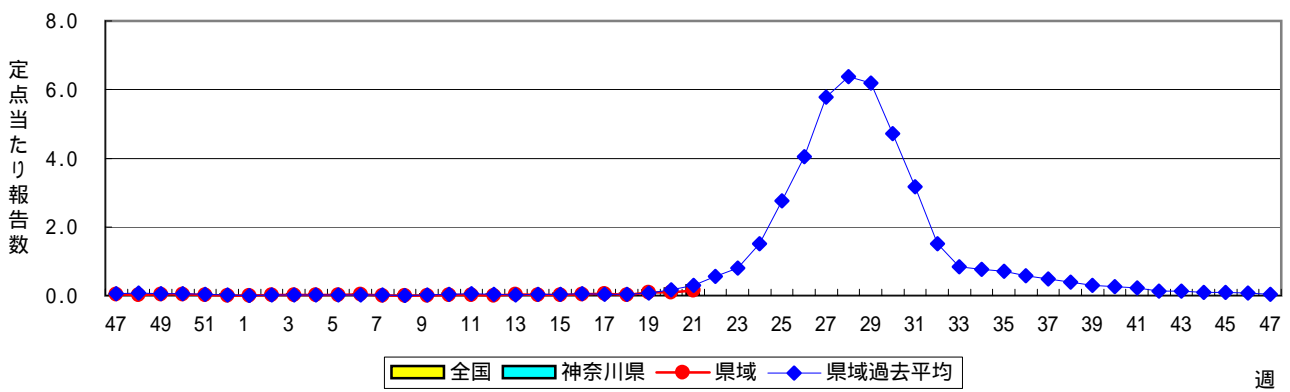
百日咳



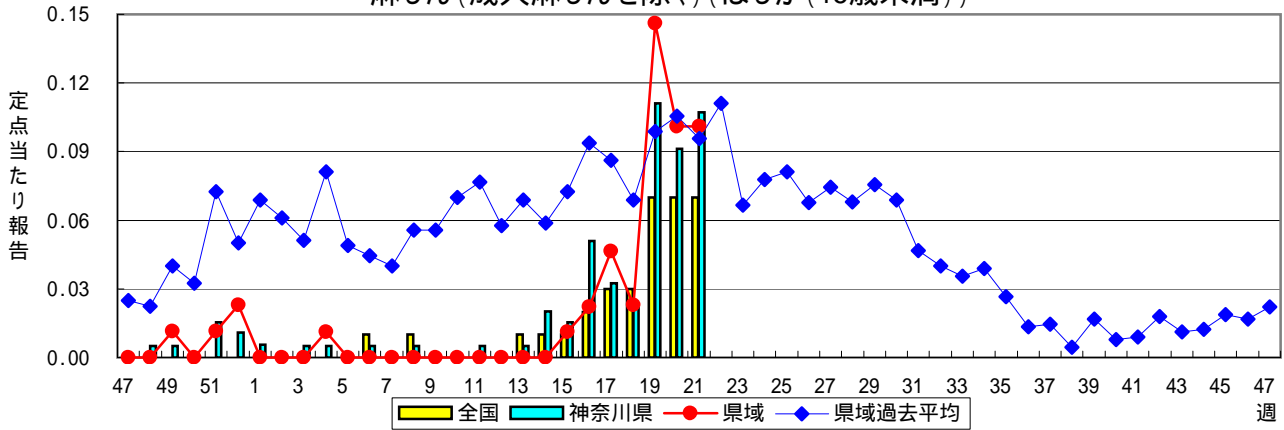
風しん



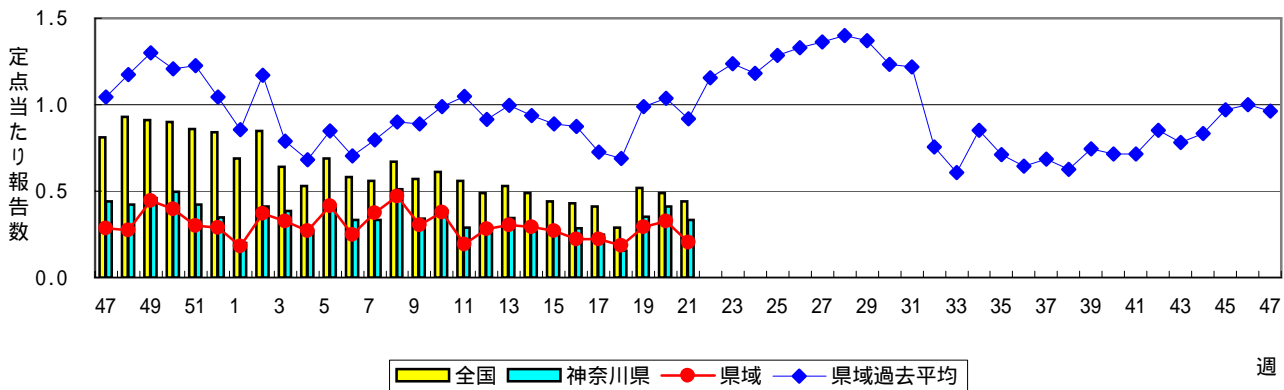
ヘルパンギーナ



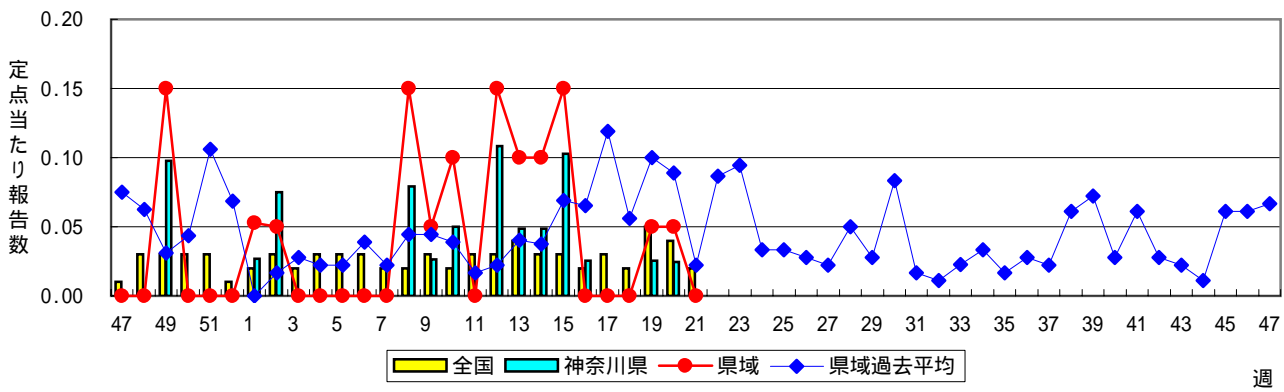
麻しん(成人麻しんを除く)(はしか(15歳未満))



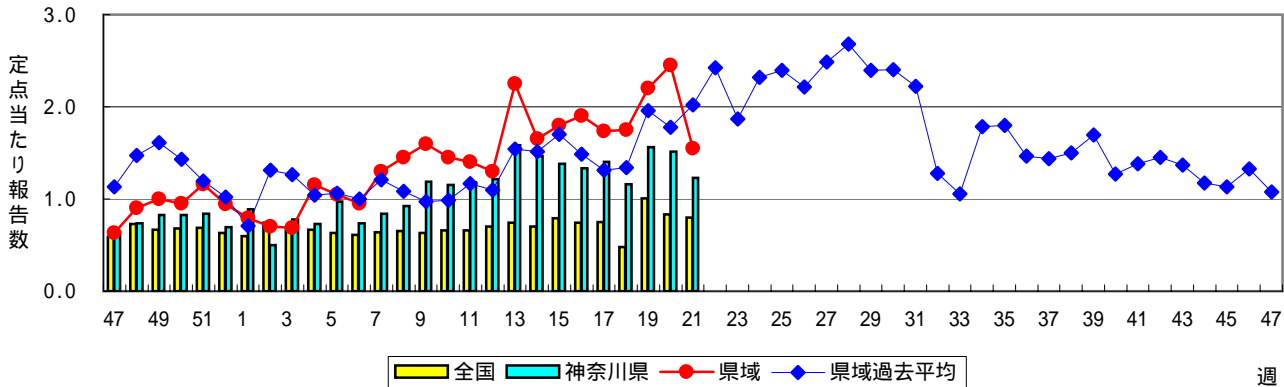
流行性耳下腺炎(おたふくかぜ)



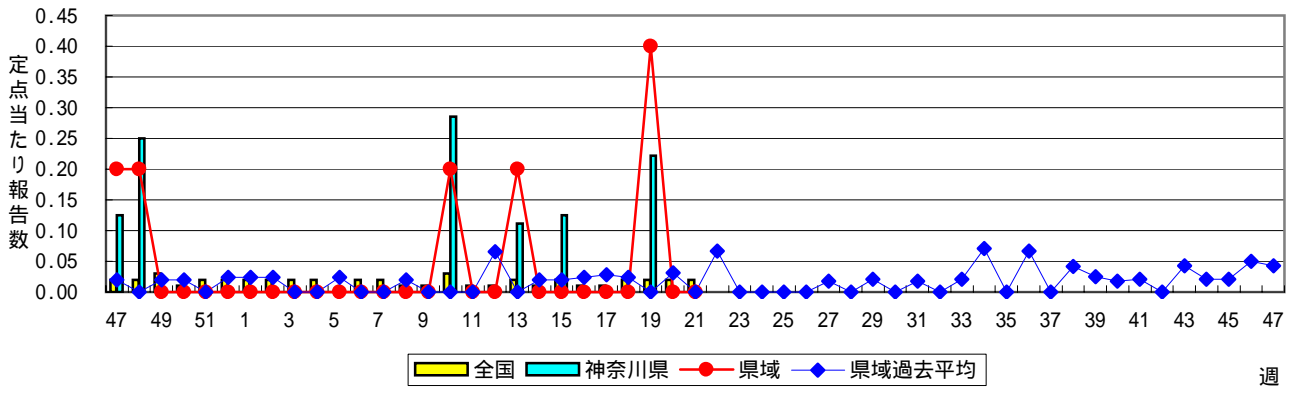
急性出血性結膜炎



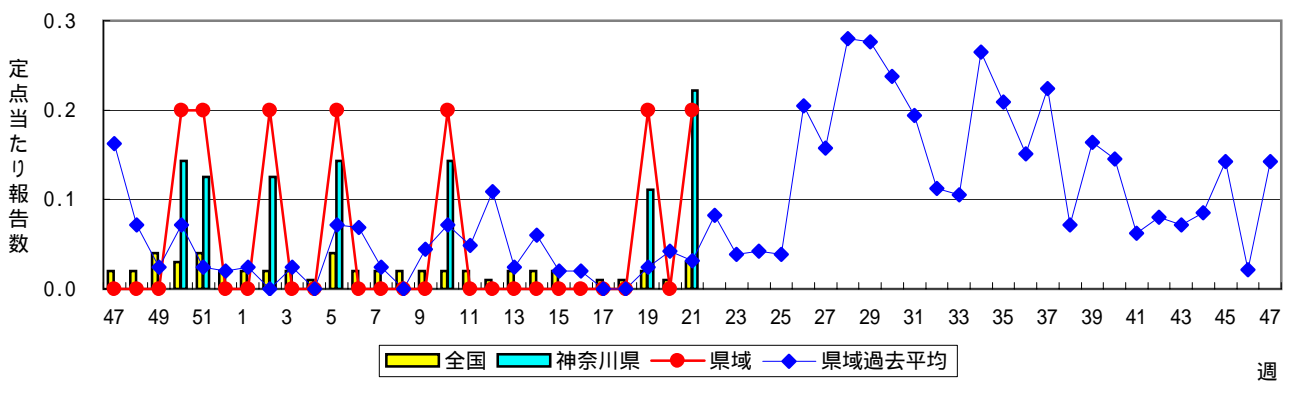
流行性角結膜炎



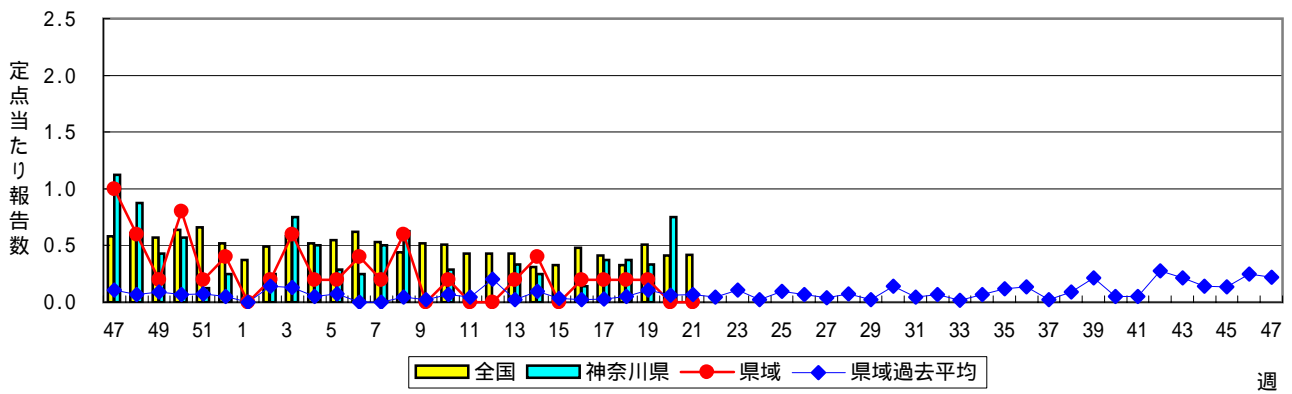
細菌性髄膜炎



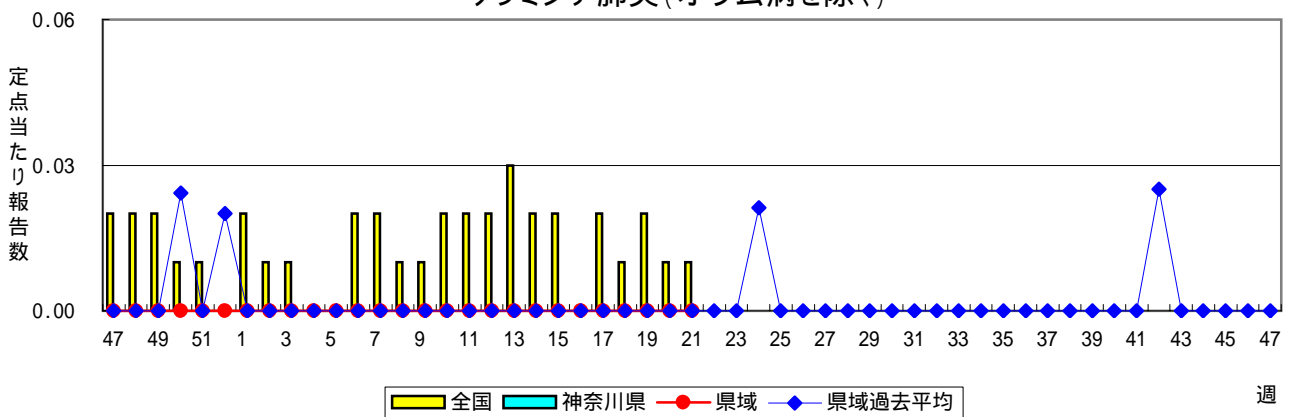
無菌性髄膜炎



マイコプラズマ肺炎



クラミジア肺炎(オウム病を除く)



成人麻疹(はしか(15歳以上))

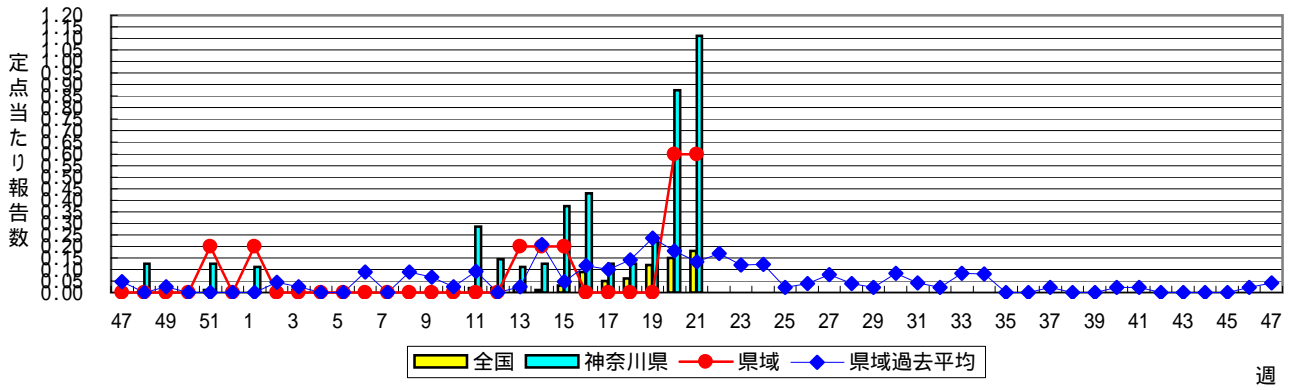


表1 報告数・定点当たり報告数 疾病、政令市・保健所別 (その2)

2007年21週(05月21日～05月27日)

神奈川県	流行性角結膜炎		細菌性髄膜炎		無菌性髄膜炎		マイコプラズマ肺炎		クラミジア肺炎 (オウム病を除く)	
	報告数	定点当たり	報告数	定点当たり	報告数	定点当たり	報告数	定点当たり	報告数	定点当たり
全県	48	1.23	-	-	2	0.22	-	-	-	-
横浜市	11	0.92	-	-	-	-	-	-	-	-
川崎市	6	0.86	-	-	1	0.50	-	-	-	-
県域 (横浜市、川崎市を除く)	31	1.55	-	-	1	0.20	-	-	-	-
横須賀市	3	1.50	-	-	1	1.00	-	-	-	-
相模原市	5	1.25	-	-	-	-	-	-	-	-
藤沢市	5	2.50	-	-	-	-	-	-	-	-
平塚	1	0.50	-	-	-	-	-	-	-	-
鎌倉	2	2.00
小田原	-	-
三崎
厚木	9	3.00	-	-	-	-	-	-	-	-
足柄上
秦野	2	2.00
大和	3	1.50
茅ヶ崎	1	0.50

神奈川県	成人麻しん	
	報告数	定点当たり
全県	10	1.11
横浜市	4	2.00
川崎市	3	1.50
県域 (横浜市、川崎市を除く)	3	0.60
横須賀市	1	1.00
相模原市	-	-
藤沢市	-	-
平塚	2	2.00
鎌倉
小田原
三崎
厚木	-	-
足柄上
秦野
大和
茅ヶ崎

表2 報告数・定点当たり報告数、疾病・年齢階級別 (その1)

2007年21週(05月21日～05月27日)

インフルエンザ定点		項目	合計	～5か月	～11か月	1歳	2	3	4	5	6	7	8
インフルエンザ (高病原性鳥インフルエンザを除く)	全国	報告数	3,828	14	38	147	155	192	251	250	323	295	244
		定点当たり	0.83	-	0.01	0.03	0.03	0.04	0.05	0.05	0.07	0.06	0.05
	県域	報告数	17	-	-	-	2	1	2	1	3	3	2
		定点当たり	0.13	-	-	-	0.01	0.01	0.01	0.01	0.02	0.02	0.01

小児科定点		項目	合計	～5か月	～11か月	1歳	2	3	4	5	6	7	8
RSウイルス感染症	全国	報告数	244	43	46	74	31	17	14	9	2	2	1
		定点当たり	0.08	0.01	0.02	0.02	0.01	0.01	-	-	-	-	-
	県域	報告数	2	-	-	1	1	-	-	-	-	-	-
		定点当たり	0.02	-	-	0.01	0.01	-	-	-	-	-	-
咽頭結膜熱	全国	報告数	1,394	4	92	322	204	240	202	108	58	51	37
		定点当たり	0.46	-	0.03	0.11	0.07	0.08	0.07	0.04	0.02	0.02	0.01
	県域	報告数	19	-	1	3	6	1	1	3	-	2	2
		定点当たり	0.21	-	0.01	0.03	0.07	0.01	0.01	0.03	-	0.02	0.02
A群溶血性レンサ球菌咽頭炎	全国	報告数	7,529	5	31	194	381	814	1,059	1,117	1,017	769	582
		定点当たり	2.50	-	0.01	0.06	0.13	0.27	0.35	0.37	0.34	0.26	0.19
	県域	報告数	212	-	-	1	7	24	35	36	33	14	14
		定点当たり	2.38	-	-	0.01	0.08	0.27	0.39	0.40	0.37	0.16	0.16
感染性胃腸炎	全国	報告数	19,359	211	1,173	2,539	2,034	2,329	2,125	1,695	1,302	1,079	851
		定点当たり	6.43	0.07	0.39	0.84	0.68	0.77	0.71	0.56	0.43	0.36	0.28
	県域	報告数	463	1	20	44	58	49	40	48	45	30	17
		定点当たり	5.20	0.01	0.22	0.49	0.65	0.55	0.45	0.54	0.51	0.34	0.19
水痘	全国	報告数	6,818	181	478	1,281	1,157	1,226	999	654	313	181	112
		定点当たり	2.26	0.06	0.16	0.43	0.38	0.41	0.33	0.22	0.10	0.06	0.04
	県域	報告数	237	6	19	24	29	40	42	27	19	10	5
		定点当たり	2.66	0.07	0.21	0.27	0.33	0.45	0.47	0.30	0.21	0.11	0.06
手足口病	全国	報告数	1,121	10	61	310	236	185	132	95	36	14	14
		定点当たり	0.37	-	0.02	0.10	0.08	0.06	0.04	0.03	0.01	-	-
	県域	報告数	16	-	2	6	2	2	-	3	1	-	-
		定点当たり	0.18	-	0.02	0.07	0.02	0.02	-	0.03	0.01	-	-
伝染性紅斑	全国	報告数	2,890	2	36	119	165	327	370	437	368	335	243
		定点当たり	0.96	-	0.01	0.04	0.05	0.11	0.12	0.15	0.12	0.11	0.08
	県域	報告数	65	-	3	4	4	8	6	7	12	9	2
		定点当たり	0.73	-	0.03	0.04	0.04	0.09	0.07	0.08	0.13	0.10	0.02
突発性発しん	全国	報告数	2,309	92	1,204	887	98	13	3	3	3	1	3
		定点当たり	0.77	0.03	0.40	0.29	0.03	-	-	-	-	-	-
	県域	報告数	72	2	34	33	2	1	-	-	-	-	-
		定点当たり	0.81	0.02	0.38	0.37	0.02	0.01	-	-	-	-	-
百日咳	全国	報告数	30	5	2	4	1	-	1	-	-	2	2
		定点当たり	0.01	-	-	-	-	-	-	-	-	-	-
	県域	報告数	-	-	-	-	-	-	-	-	-	-	-
		定点当たり	-	-	-	-	-	-	-	-	-	-	-
風しん	全国	報告数	17	-	-	2	-	1	1	-	1	2	-
		定点当たり	0.01	-	-	-	-	-	-	-	-	-	-
	県域	報告数	1	-	-	-	-	-	-	-	-	1	-
		定点当たり	0.01	-	-	-	-	-	-	-	-	0.01	-
ヘルパンギーナ	全国	報告数	878	9	75	248	177	139	87	55	31	12	10
		定点当たり	0.29	-	0.02	0.08	0.06	0.05	0.03	0.02	0.01	-	-
	県域	報告数	14	-	3	4	2	3	-	1	-	1	-
		定点当たり	0.16	-	0.03	0.04	0.02	0.03	-	0.01	-	0.01	-
麻しん (成人麻しんを除く)	全国	報告数	215	5	26	23	4	6	7	4	8	13	12
		定点当たり	0.07	-	0.01	0.01	-	-	-	-	-	-	-
	県域	報告数	9	-	1	-	-	-	-	-	1	1	-
		定点当たり	0.10	-	0.01	-	-	-	-	-	0.01	0.01	-
流行性耳下腺炎	全国	報告数	1,316	3	6	59	114	189	238	198	147	111	76
		定点当たり	0.44	-	-	0.02	0.04	0.06	0.08	0.07	0.05	0.04	0.03
	県域	報告数	18	-	-	-	-	3	3	3	-	1	3
		定点当たり	0.20	-	-	-	-	0.03	0.03	0.03	-	0.01	0.03

眼科定点		項目	合計	～5か月	～11か月	1歳	2	3	4	5	6	7	8
急性出血性結膜炎	全国	報告数	16	-	-	-	-	1	2	-	-	1	1
		定点当たり	0.02	-	-	-	-	-	-	-	-	-	-
	県域	報告数	-	-	-	-	-	-	-	-	-	-	-
		定点当たり	-	-	-	-	-	-	-	-	-	-	-
流行性角結膜炎	全国	報告数	532	4	2	11	13	21	19	14	7	4	6
		定点当たり	0.80	0.01	-	0.02	0.02	0.03	0.03	0.02	0.01	0.01	0.01
	県域	報告数	31	-	1	-	-	1	-	-	1	-	1
		定点当たり	1.55	-	0.05	-	-	0.05	-	-	0.05	-	0.05

基幹定点(週報)		項目	合計	0歳	1-4	5-9	10-14	15-19	20-24	25-29	30-34	35-39	40-44
細菌性髄膜炎	全国	報告数	8	-	2	-	-	-	1	1	-	-	-
		定点当たり	0.02	-	-	-	-	-	-	-	-	-	-
	県域	報告数	-	-	-	-	-	-	-	-	-	-	-
		定点当たり	-	-	-	-	-	-	-	-	-	-	-
無菌性髄膜炎	全国	報告数	12	2	1	1	-	-	1	-	2	1	1
		定点当たり	0.03	-	-	-	-	-	-	-	-	-	-
	県域	報告数	1	-	1	-	-	-	-	-	-	-	-
		定点当たり	0.20	-	0.20	-	-	-	-	-	-	-	-
マイコプラズマ肺炎	全国	報告数	192	6	88	31	31	6	2	9	5	2	3
		定点当たり	0.42	0.01	0.19	0.07	0.07	0.01	-	0.02	0.01	-	0.01
	県域	報告数	-	-	-	-	-	-	-	-	-	-	-
		定点当たり	-	-	-	-	-	-	-	-	-	-	-
クラミジア肺炎 (オウム病を除く)	全国	報告数	4	-	1	1	1	-	-	-	-	-	-
		定点当たり	0.01	-	-	-	-	-	-	-	-	-	-
	県域	報告数	-	-	-	-	-	-	-	-	-	-	-
		定点当たり	-	-	-	-	-	-	-	-	-	-	-
成人麻しん	全国	報告数	82	-	-	-	-	14	28	20	9	2	2
		定点当たり	0.18	-	-	-	-	0.03	0.06	0.04	0.02	-	-
	県域	報告数	3	-	-	-	-	-	2	1	-	-	-
		定点当たり	0.60	-	-	-	-	-	0.40	0.20	-	-	-

表2 報告数・定点当たり報告数、疾病・年齢階級別 (その2)

2007年21週(05月21日～05月27日)

インフルエンザ定点		項目	9	10-14	15-19	20-29	30-39	40-49	50-59	60-69	70-79	80歳以上	
インフルエンザ (高病原性鳥インフルエンザを除く)	全国	報告数	289	869	241	125	193	102	44	28	16	12	
		定点当たり	0.06	0.19	0.05	0.03	0.04	0.02	0.01	0.01	-	-	
	県域	報告数	1	-	-	-	1	-	-	-	-	-	1
		定点当たり	0.01	-	-	-	0.01	-	-	-	-	-	0.01

小児科定点		項目	9	10-14	15-19	20歳以上
RSウイルス感染症	全国	報告数	1	-	1	3
		定点当たり	-	-	-	-
	県域	報告数	-	-	-	-
		定点当たり	-	-	-	-
咽頭結膜熱	全国	報告数	15	35	6	20
		定点当たり	-	0.01	-	0.01
	県域	報告数	-	-	-	-
		定点当たり	-	-	-	-
A群溶血性レンサ球菌咽頭炎	全国	報告数	419	731	43	367
		定点当たり	0.14	0.24	0.01	0.12
	県域	報告数	13	24	-	11
		定点当たり	0.15	0.27	-	0.12
感染性胃腸炎	全国	報告数	691	1,508	273	1,549
		定点当たり	0.23	0.50	0.09	0.51
	県域	報告数	20	40	7	44
		定点当たり	0.22	0.45	0.08	0.49
水痘	全国	報告数	61	112	17	46
		定点当たり	0.02	0.04	0.01	0.02
	県域	報告数	6	7	-	3
		定点当たり	0.07	0.08	-	0.03
手足口病	全国	報告数	6	8	2	12
		定点当たり	-	-	-	-
	県域	報告数	-	-	-	-
		定点当たり	-	-	-	-
伝染性紅斑	全国	報告数	201	220	2	65
		定点当たり	0.07	0.07	-	0.02
	県域	報告数	4	4	-	2
		定点当たり	0.04	0.04	-	0.02
突発性発しん	全国	報告数	-	2	-	-
		定点当たり	-	-	-	-
	県域	報告数	-	-	-	-
		定点当たり	-	-	-	-
百日咳	全国	報告数	1	1	-	11
		定点当たり	-	-	-	-
	県域	報告数	-	-	-	-
		定点当たり	-	-	-	-
風しん	全国	報告数	-	1	1	8
		定点当たり	-	-	-	-
	県域	報告数	-	-	-	-
		定点当たり	-	-	-	-
ヘルパンギーナ	全国	報告数	6	12	3	14
		定点当たり	-	-	-	-
	県域	報告数	-	-	-	-
		定点当たり	-	-	-	-
麻しん (成人麻しんを除く)	全国	報告数	12	56	29	10
		定点当たり	-	0.02	0.01	-
	県域	報告数	1	-	4	1
		定点当たり	0.01	-	0.04	0.01
流行性耳下腺炎	全国	報告数	56	91	6	22
		定点当たり	0.02	0.03	-	0.01
	県域	報告数	2	2	-	1
		定点当たり	0.02	0.02	-	0.01

眼科定点		項目	9	10-14	15-19	20-29	30-39	40-49	50-59	60-69	70歳以上
急性出血性結膜炎	全国	報告数	-	-	-	1	6	1	1	1	1
		定点当たり	-	-	-	-	0.01	-	-	-	-
	県域	報告数	-	-	-	-	-	-	-	-	-
		定点当たり	-	-	-	-	-	-	-	-	-
流行性角結膜炎	全国	報告数	2	21	16	77	137	48	56	47	27
		定点当たり	-	0.03	0.02	0.12	0.21	0.07	0.08	0.07	0.04
	県域	報告数	-	-	1	1	8	6	2	6	3
		定点当たり	-	-	0.05	0.05	0.40	0.30	0.10	0.30	0.15

基幹定点(週報)		項目	45-49	50-54	55-59	60-64	65-69	70歳以上
細菌性髄膜炎	全国	報告数	-	1	1	-	1	1
		定点当たり	-	-	-	-	-	-
	県域	報告数	-	-	-	-	-	-
		定点当たり	-	-	-	-	-	-
無菌性髄膜炎	全国	報告数	1	1	-	1	-	
		定点当たり	-	-	-	-	-	
	県域	報告数	-	-	-	-	-	
		定点当たり	-	-	-	-	-	
マイコプラズマ肺炎	全国	報告数	1	1	3	2	1	1
		定点当たり	-	-	0.01	-	-	-
	県域	報告数	-	-	-	-	-	
		定点当たり	-	-	-	-	-	
クラミジア肺炎 (オウム病を除く)	全国	報告数	-	-	-	-	-	1
		定点当たり	-	-	-	-	-	-
	県域	報告数	-	-	-	-	-	
		定点当たり	-	-	-	-	-	
成人麻しん	全国	報告数	4	2	1	-	-	
		定点当たり	0.01	-	-	-	-	
	県域	報告数	-	-	-	-	-	
		定点当たり	-	-	-	-	-	

表3 5週前～今週の推移

2007年21週(05月21日～05月27日)

*県域報告数(横浜市、川崎市を除く)

神奈川県男女合計	項目	5週前	4週前	3週前	2週前	1週前	今週
インフルエンザ (高病原性鳥インフルエンザを除く)	報告数	466	381	91	69	17	17
	定点当たり	3.30	2.86	0.68	0.51	0.13	0.13
RSウイルス感染症	報告数	4	1	-	4	2	2
	定点当たり	0.04	0.01	-	0.04	0.02	0.02
咽頭結膜熱	報告数	9	14	10	16	15	19
	定点当たり	0.10	0.16	0.11	0.18	0.17	0.21
A群溶血性レンサ球菌咽頭炎	報告数	185	218	120	219	243	212
	定点当たり	2.06	2.53	1.38	2.46	2.73	2.38
感染性胃腸炎	報告数	441	472	212	399	510	463
	定点当たり	4.90	5.49	2.44	4.48	5.73	5.20
水痘	報告数	149	205	105	367	193	237
	定点当たり	1.66	2.38	1.21	4.12	2.17	2.66
手足口病	報告数	3	8	4	11	21	16
	定点当たり	0.03	0.09	0.05	0.12	0.24	0.18
伝染性紅斑	報告数	44	80	33	71	72	65
	定点当たり	0.49	0.93	0.38	0.80	0.81	0.73
突発性発しん	報告数	63	62	33	83	70	72
	定点当たり	0.70	0.72	0.38	0.93	0.79	0.81
百日咳	報告数	1	-	-	1	4	-
	定点当たり	0.01	-	-	0.01	0.04	-
風しん	報告数	1	-	1	-	1	1
	定点当たり	0.01	-	0.01	-	0.01	0.01
ヘルパンギーナ	報告数	3	5	1	9	8	14
	定点当たり	0.03	0.06	0.01	0.10	0.09	0.16
麻しん (成人麻しんを除く)	報告数	2	4	2	13	9	9
	定点当たり	0.02	0.05	0.02	0.15	0.10	0.10
流行性耳下腺炎	報告数	20	19	16	26	29	18
	定点当たり	0.22	0.22	0.18	0.29	0.33	0.20
急性出血性結膜炎	報告数	-	-	-	1	1	-
	定点当たり	-	-	-	0.05	0.05	-
流行性角結膜炎	報告数	38	33	35	44	49	31
	定点当たり	1.90	1.74	1.75	2.20	2.45	1.55
細菌性髄膜炎	報告数	-	-	-	2	-	-
	定点当たり	-	-	-	0.40	-	-
無菌性髄膜炎	報告数	-	-	-	1	-	1
	定点当たり	-	-	-	0.20	-	0.20
マイコプラズマ肺炎	報告数	1	1	1	1	-	-
	定点当たり	0.20	0.20	0.20	0.20	-	-
クラミジア肺炎 (オウム病を除く)	報告数	-	-	-	-	-	-
	定点当たり	-	-	-	-	-	-
成人麻しん	報告数	-	-	-	-	3	3
	定点当たり	-	-	-	-	0.60	0.60