



平成19年5月24日

神奈川県感染症発生情報（週報）

<http://www.eiken.pref.kanagawa.jp/>

平成19年・20週(5月14日～ 5月20日)

感染症情報センターからのお知らせ

- ・ 神奈川県の感染症発生情報（月報）【4月】を掲載しました。（2007.5.15）
- ・ 海外で注意すべき感染症についての情報提供を掲載しました。（2007.5.09）

注目感染症 <麻しん>

関東地方を中心に麻しんが流行しています。2007年20週では神奈川県全域で麻しんが18例、成人麻しんが7例、1歳以下の乳幼児も3例（県域）報告されています。発熱、発疹等、麻しんを疑う症状のときは登校や外出を避け、医療機関に相談するようにしましょう。また、とくに乳幼児を連れて大勢の人が集まる場所に行くことは避けましょう。麻しんはワクチンで予防できる病気です。1歳時と小学校入学前の1年間の子供は定期接種としてワクチン接種が受けられます。それ以外で、麻しんワクチン未接種で麻しんにかかったことない方は、早めにワクチンを受けましょう。

全数報告疾病（横浜市、川崎市を除く）

- <二類感染症>・結核4例（肺結核4例）、推定感染地域は国内4例、年齢群は30代1例、40代1例、60代1例、80代1例でした。
- <四類感染症>・マラリア1例（病型不明、感染地域ギニア）でした。
- <五類感染症>・ウィルス性肝炎2例（B型2例）、感染地域は国内2例、感染経路は性的接触2例（同性間1例、異性間1例）でした。
 - ・後天性免疫不全症候群3例（無症候1例、AIDS2例）、推定感染地域は国内3例、推定感染経路は同性間性的接触1例、不明2例でした。

定点週報報告疾病（横浜市、川崎市を除く）

- ・ 麻しん9例、成人麻しん3例、報告がありました。
- ・ A群溶血性レンサ球菌咽頭炎の定点当たり報告数は引き続き高いレベルにあり、小田原（定点当たり5.83）、秦野（5.33）、大和（4.71）保健所管内で警報レベルにあります。
- ・ 流行性角結膜炎の定点当たり報告数は引き続き高いレベルにあり、横須賀市（7.00）、厚木（5.00）保健所管内で高いレベルにあります。

神奈川県感染症情報センター

(神奈川県衛生研究所 企画情報部 衛生情報課)

TEL:0467-83-4400(代表)(内線 2112)

FAX:0467-89-5211(企画情報部)

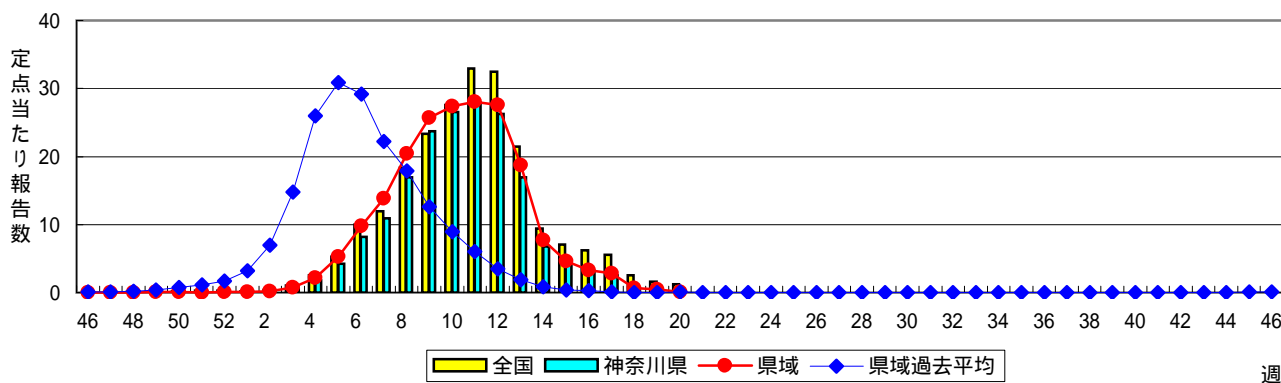
E-MAIL: IDSC.463@pref.kanagawa.jp

感染症発生動向調査：週報対象疾患の時系列グラフ

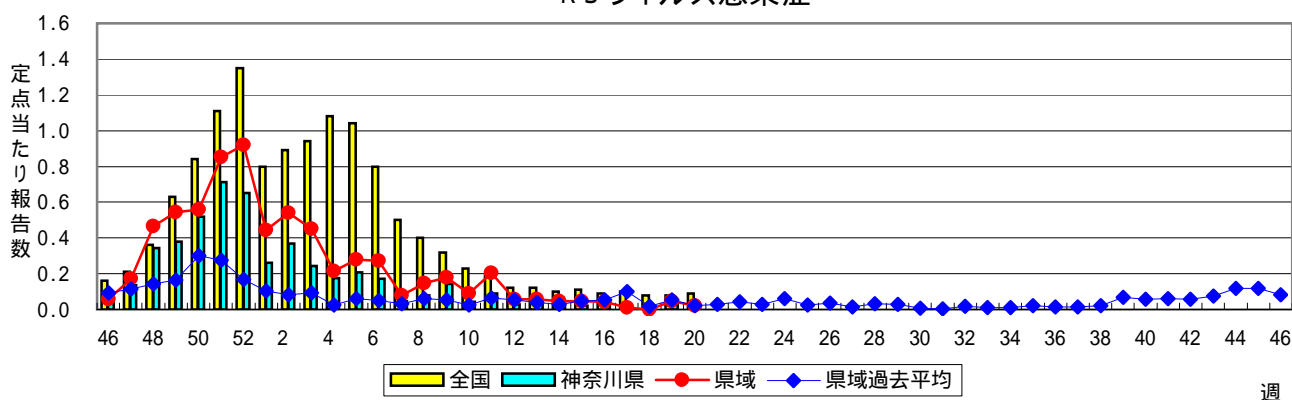
疾患名の括弧書きは、一般名称であり、正式名称ではありません。

神奈川県&県域(横浜市・川崎市を除く)のデータです。

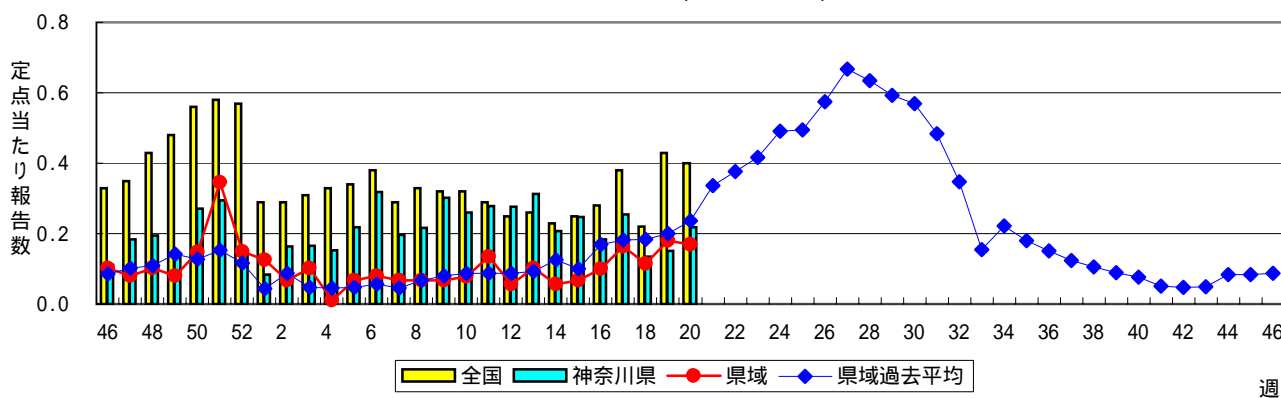
インフルエンザ(高病原性鳥インフルエンザを除く)



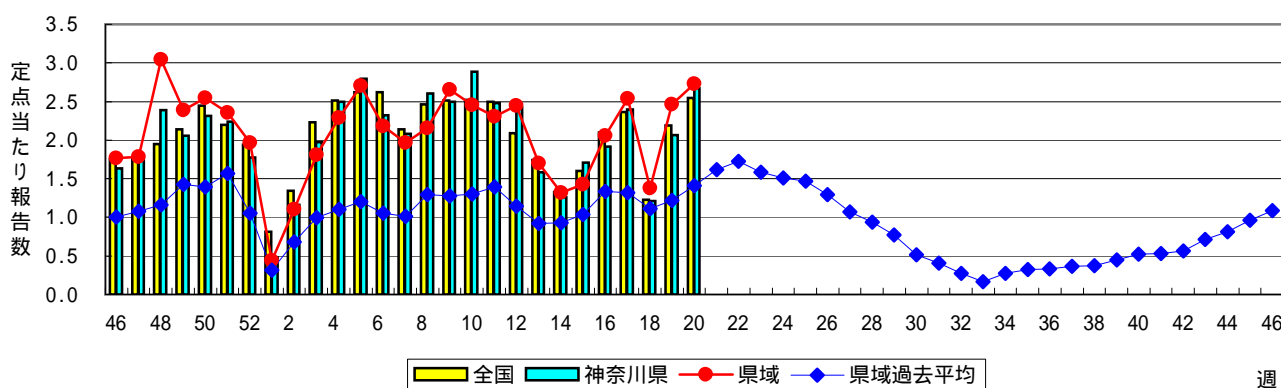
RSウイルス感染症



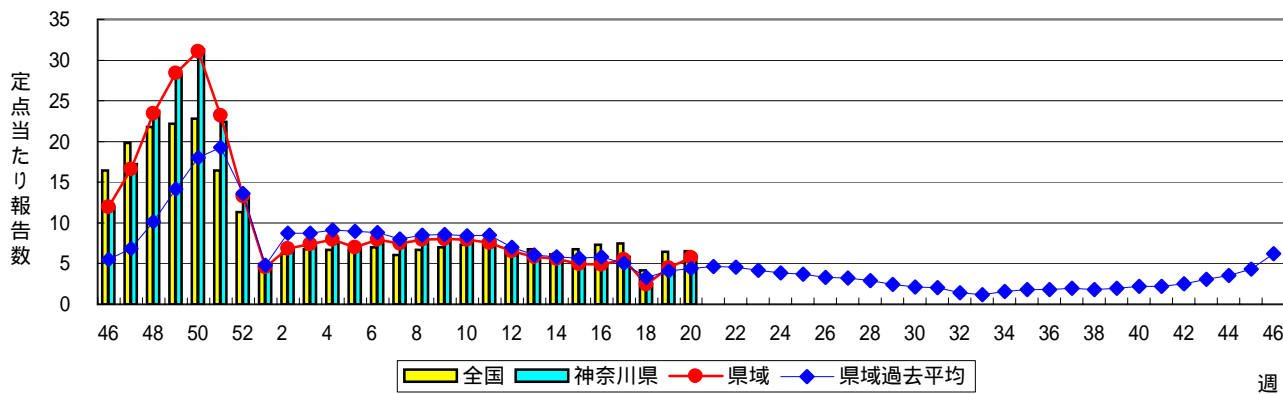
咽頭結膜熱(プール熱)



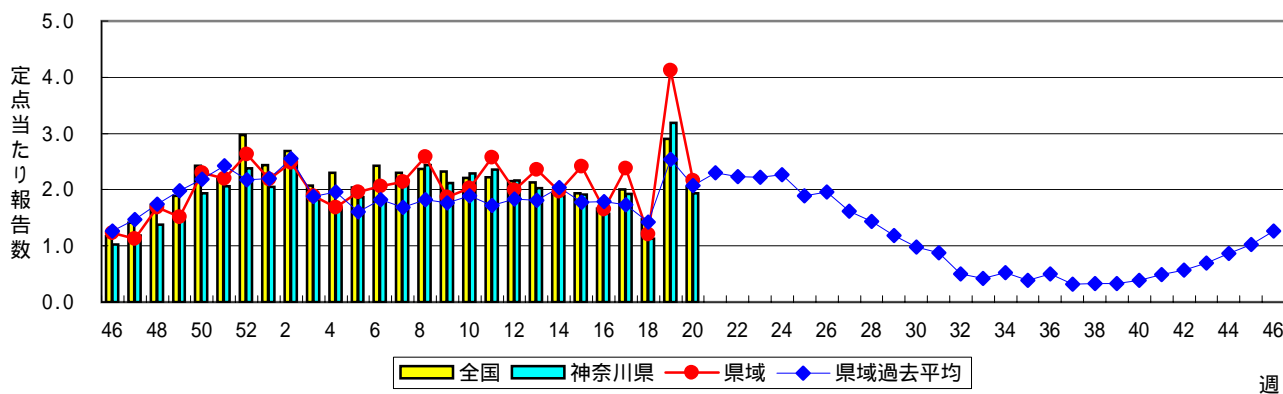
A群溶血性レンサ球菌咽頭炎



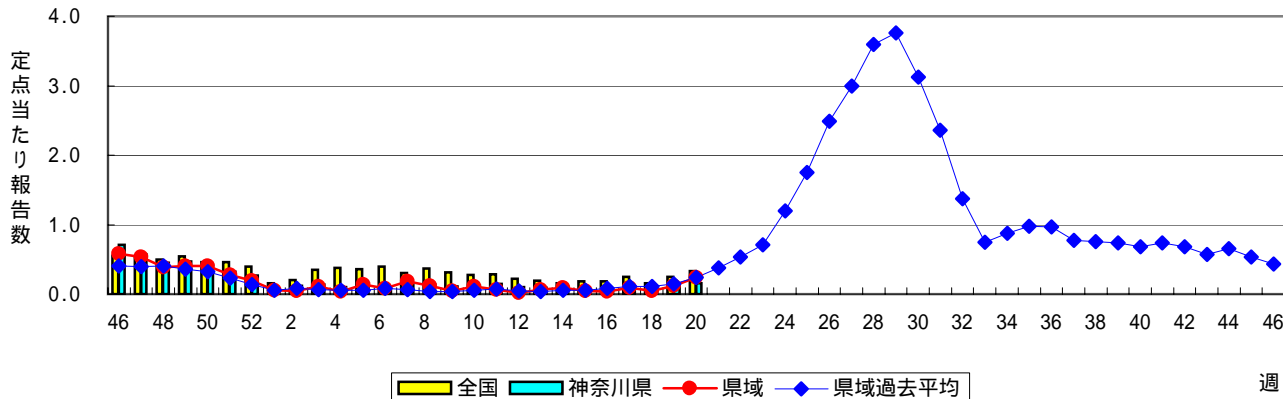
感染性胃腸炎



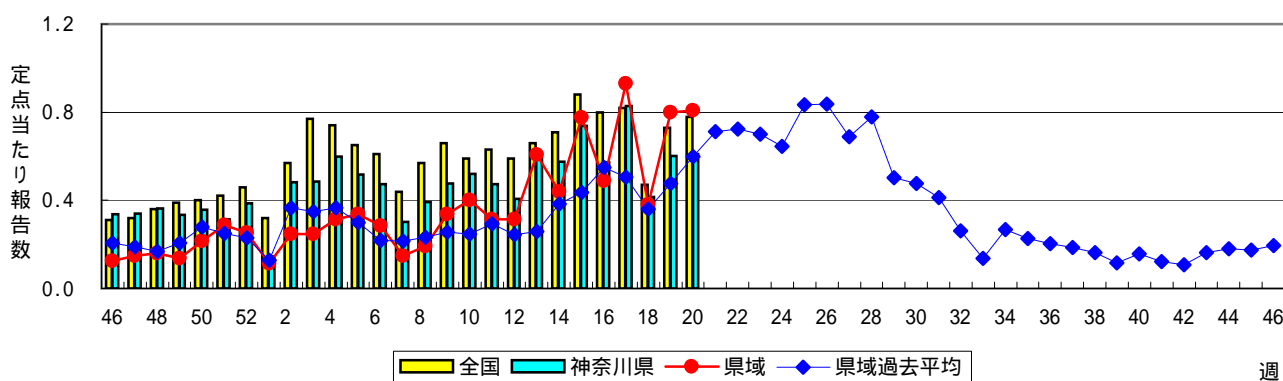
水痘(水ぼうそう)



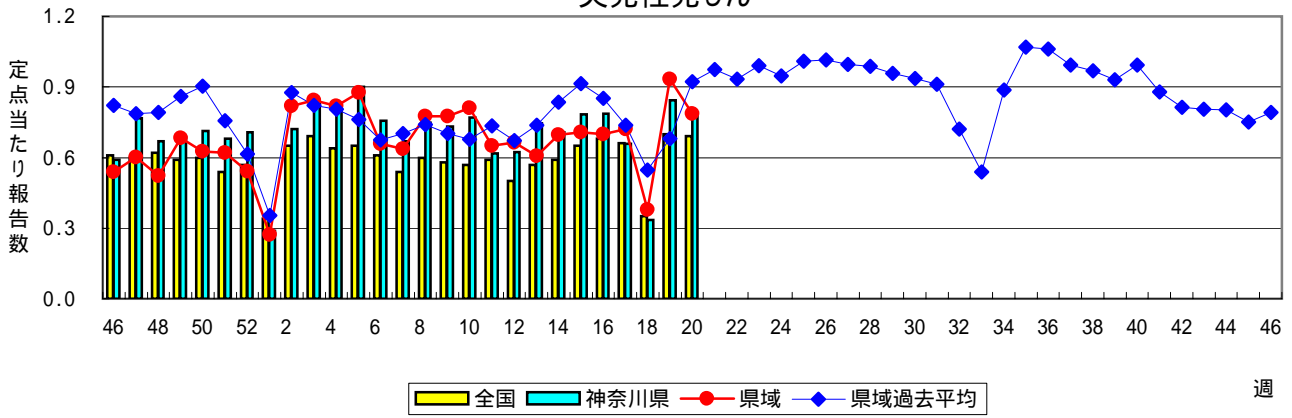
手足口病



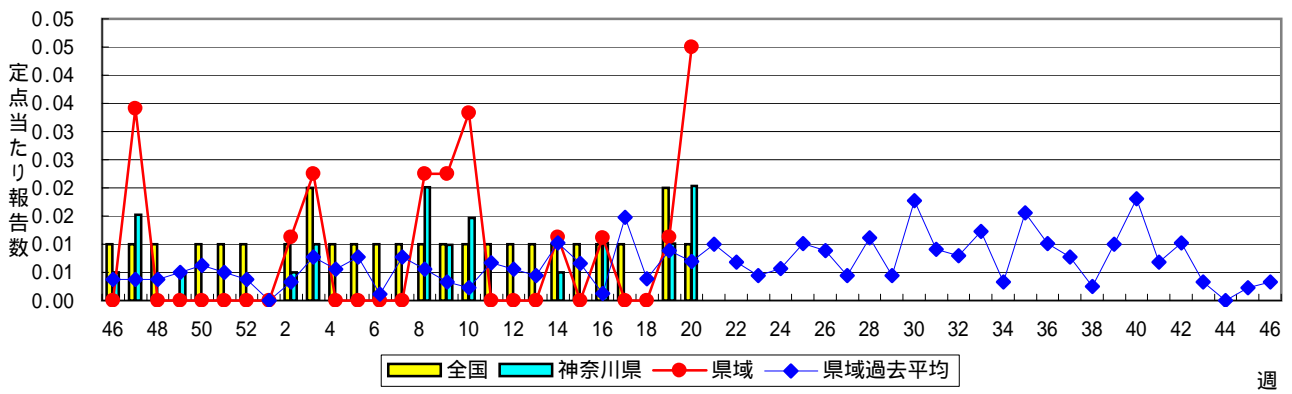
伝染性紅斑(リンゴ病)



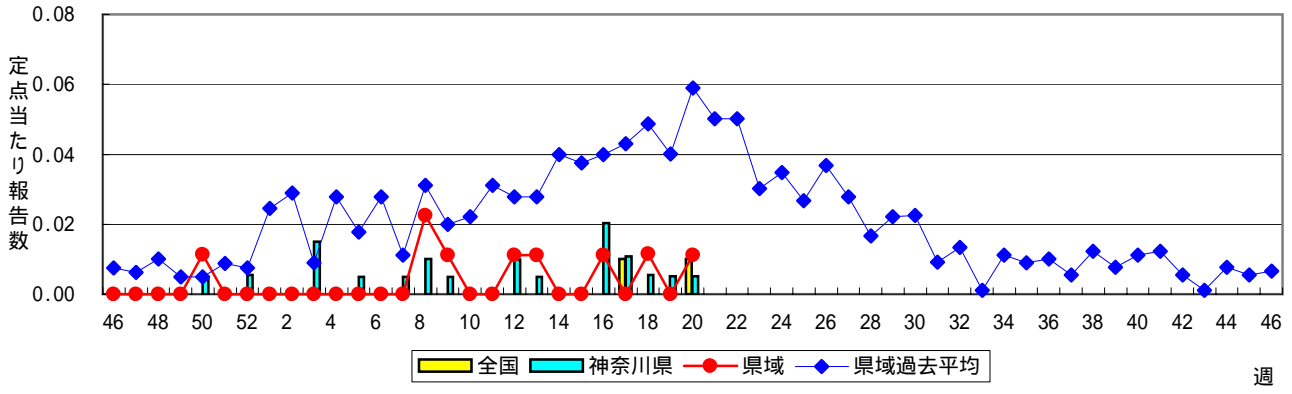
突発性発しん



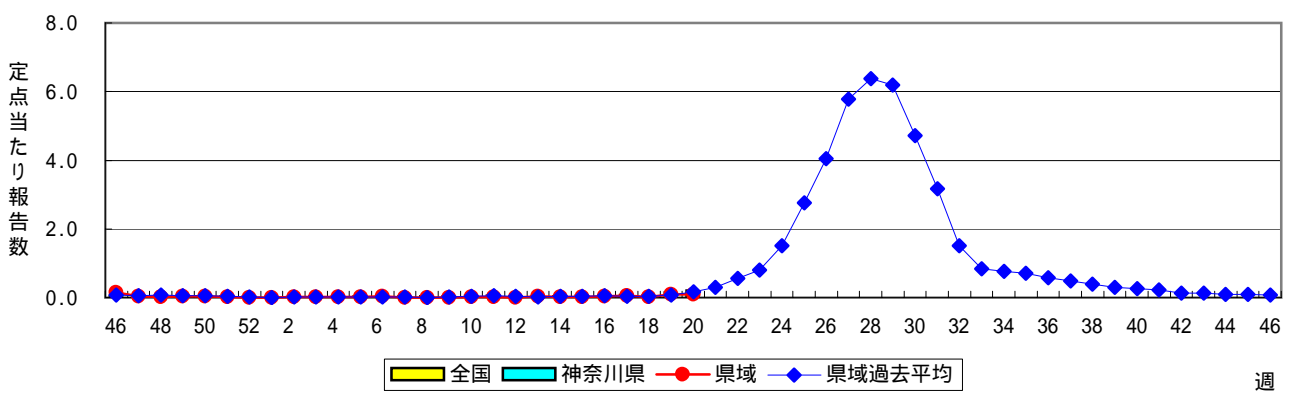
百日咳



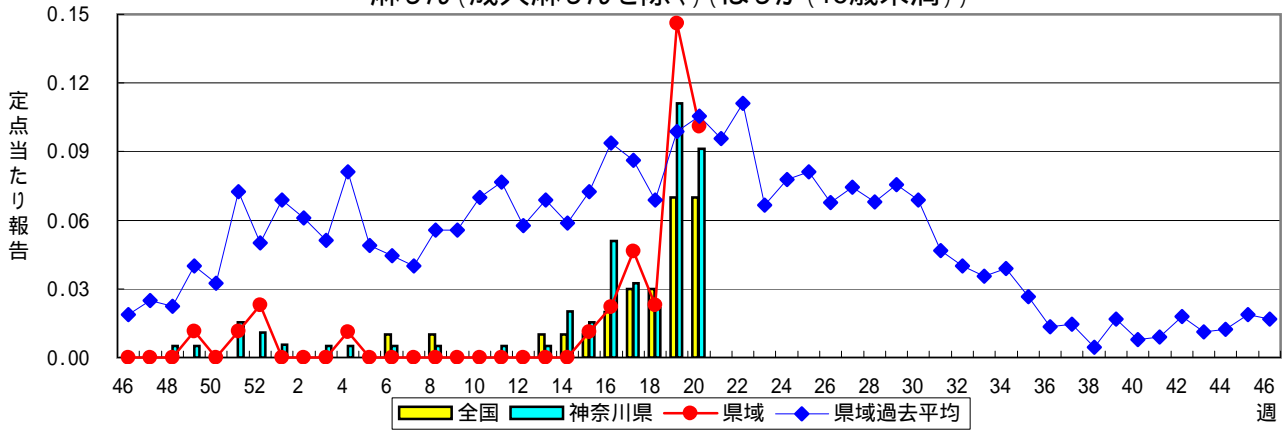
風しん



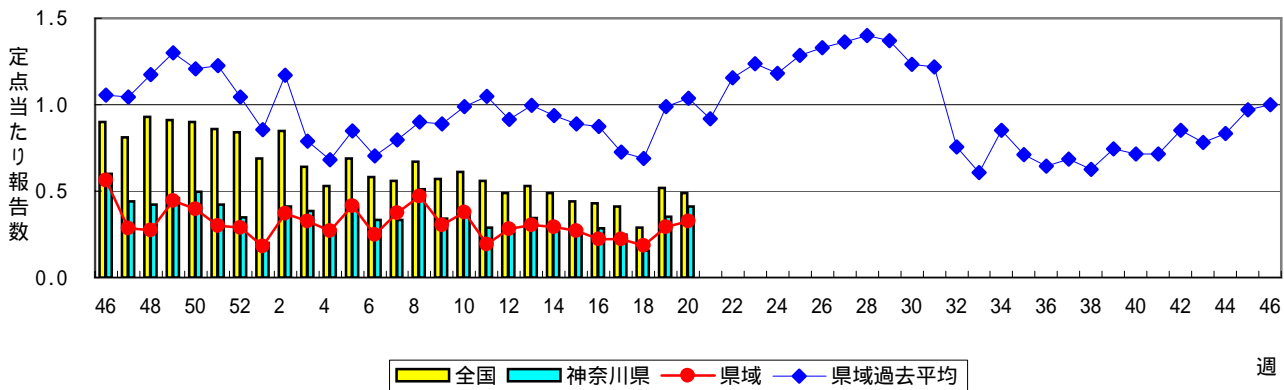
ヘルパンギーナ



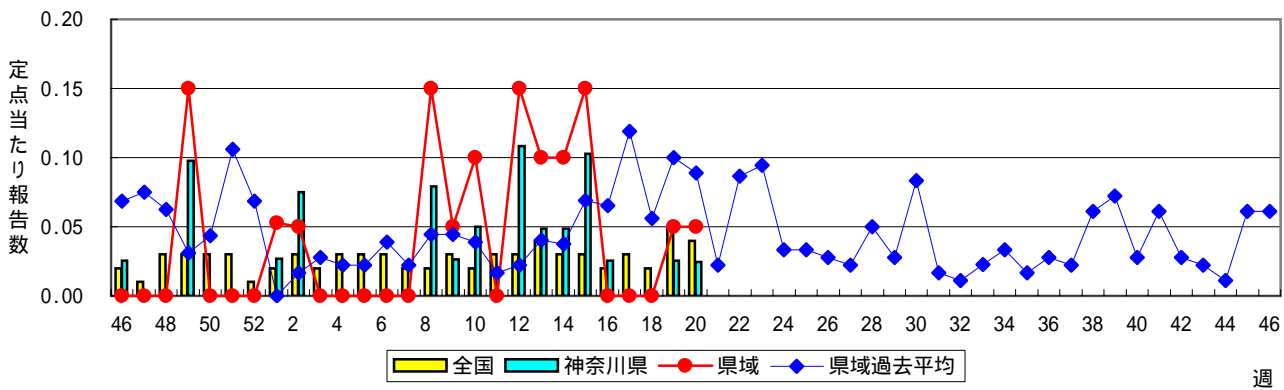
麻しん(成人麻しんを除く)(はしか(15歳未満))



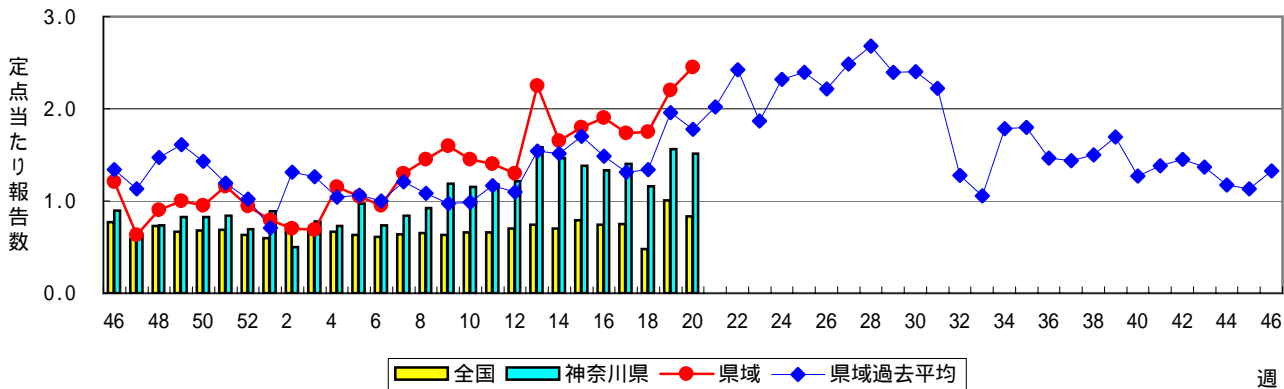
流行性耳下腺炎(おたふくかぜ)



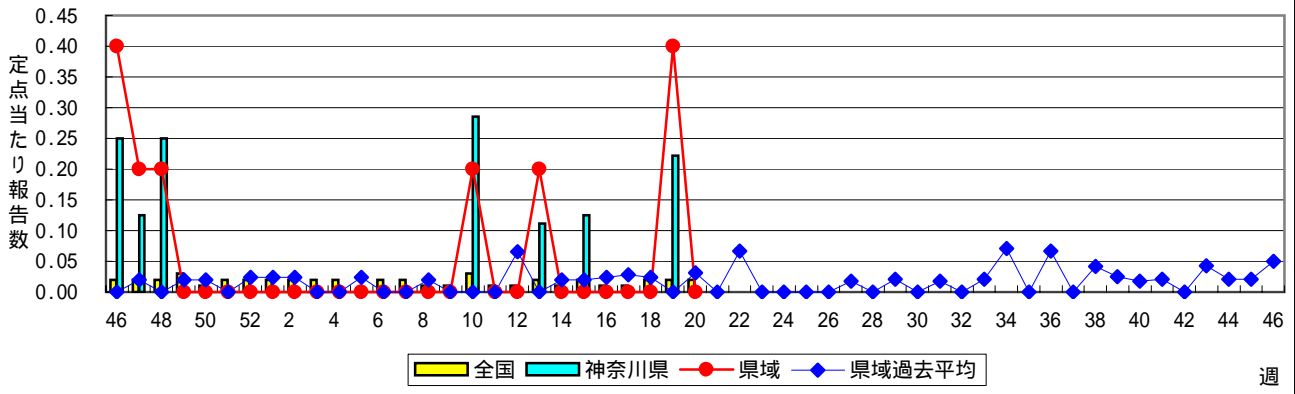
急性出血性結膜炎



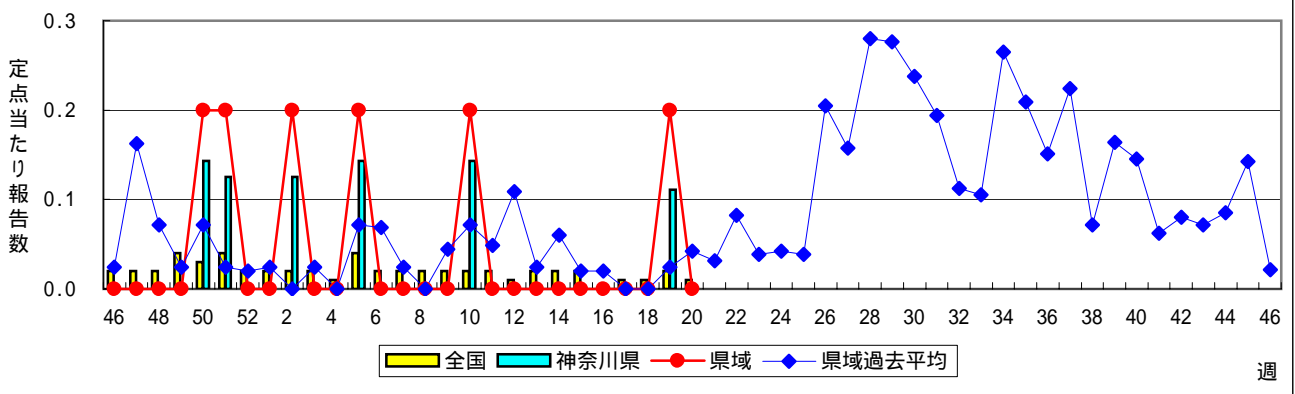
流行性角結膜炎



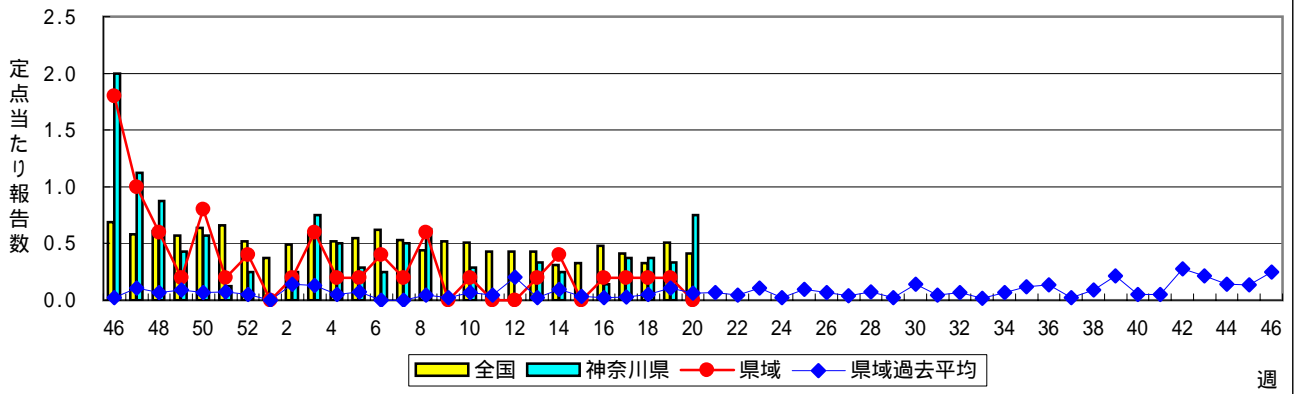
細菌性髄膜炎



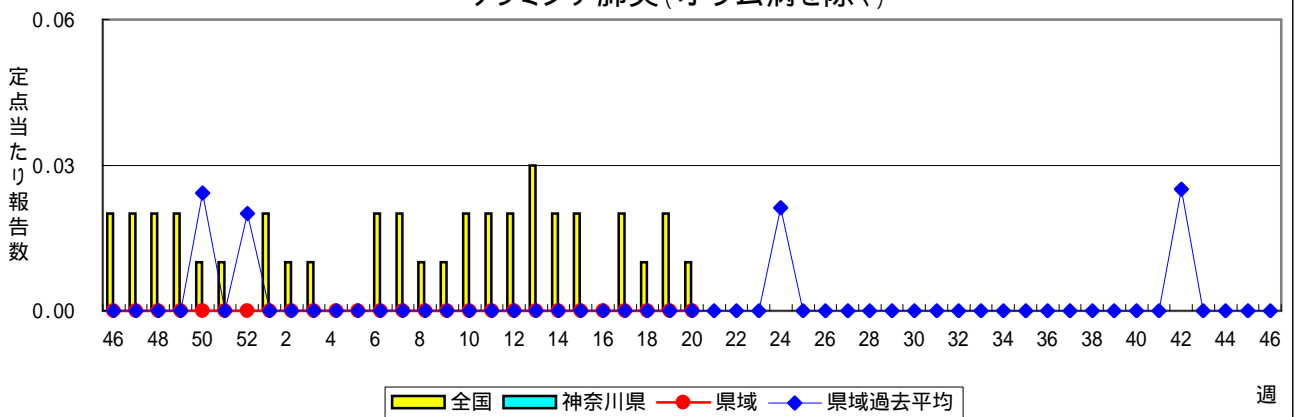
無菌性髄膜炎



マイコプラズマ肺炎



クラミジア肺炎(オウム病を除く)



成人麻しん(はしか(15歳以上))

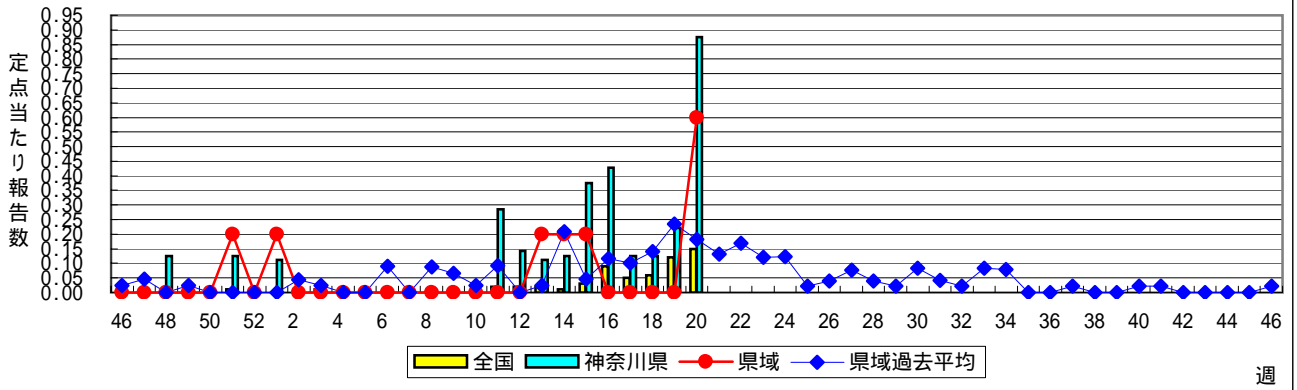


表1 報告数・定点当たり報告数 疾病、政令市・保健所別 (その1)

2007年20週(05月14日～05月20日)

神奈川県	インフルエンザ (高病原性鳥インフルエンザを除く)		RSウイルス感染症		咽頭結膜熱		A群溶血性レンサ球菌咽頭炎		感染性胃腸炎	
	報告数	定点当たり	報告数	定点当たり	報告数	定点当たり	報告数	定点当たり	報告数	定点当たり
全県	32	0.11	3	0.02	43	0.22	526	2.67	1,113	5.65
横浜市	13	0.12	-	-	24	0.32	195	2.57	351	4.62
川崎市	2	0.04	1	0.03	4	0.13	88	2.75	252	7.88
県域 (横浜市、川崎市を除く)	17	0.13	2	0.02	15	0.17	243	2.73	510	5.73
横須賀市	9	0.64	1	0.10	2	0.20	10	1.00	13	1.30
相模原市	2	0.09	-	-	1	0.07	46	3.07	123	8.20
藤沢市	-	-	-	-	2	0.22	15	1.67	39	4.33
平塚	-	-	-	-	-	-	15	2.14	6	0.86
鎌倉	2	0.20	-	-	-	-	12	2.00	22	3.67
小田原	3	0.30	-	-	-	-	35	5.83	39	6.50
三崎	-	-	-	-	-	-	2	1.00	4	2.00
厚木	-	-	1	0.09	4	0.36	30	2.73	55	5.00
足柄上	-	-	-	-	-	-	3	1.00	4	1.33
秦野	-	-	-	-	3	0.50	32	5.33	70	11.67
大和	-	-	-	-	2	0.29	33	4.71	54	7.71
茅ヶ崎	1	0.10	-	-	1	0.14	10	1.43	81	11.57

神奈川県	水痘		手足口病		伝染性紅斑		突発性発しん		百日咳	
	報告数	定点当たり	報告数	定点当たり	報告数	定点当たり	報告数	定点当たり	報告数	定点当たり
全県	381	1.93	30	0.15	120	0.61	153	0.78	4	0.02
横浜市	124	1.63	8	0.11	35	0.46	53	0.70	-	-
川崎市	64	2.00	1	0.03	13	0.41	30	0.94	-	-
県域 (横浜市、川崎市を除く)	193	2.17	21	0.24	72	0.81	70	0.79	4	0.04
横須賀市	8	0.80	-	-	7	0.70	7	0.70	-	-
相模原市	58	3.87	-	-	6	0.40	11	0.73	-	-
藤沢市	15	1.67	3	0.33	9	1.00	8	0.89	2	0.22
平塚	22	3.14	-	-	5	0.71	4	0.57	-	-
鎌倉	4	0.67	2	0.33	4	0.67	3	0.50	-	-
小田原	16	2.67	9	1.50	4	0.67	1	0.17	-	-
三崎	-	-	-	-	-	-	-	-	-	-
厚木	19	1.73	3	0.27	18	1.64	12	1.09	1	0.09
足柄上	-	-	3	1.00	-	-	3	1.00	-	-
秦野	22	3.67	1	0.17	2	0.33	8	1.33	-	-
大和	9	1.29	-	-	8	1.14	5	0.71	-	-
茅ヶ崎	20	2.86	-	-	9	1.29	8	1.14	1	0.14

神奈川県	風しん		ヘルパンギーナ		麻しん (成人麻しんを除く)		流行性耳下腺炎		急性出血性結膜炎	
	報告数	定点当たり	報告数	定点当たり	報告数	定点当たり	報告数	定点当たり	報告数	定点当たり
全県	1	0.01	11	0.06	18	0.09	81	0.41	1	0.02
横浜市	-	-	2	0.03	7	0.09	31	0.41	-	-
川崎市	-	-	1	0.03	2	0.06	21	0.66	-	-
県域 (横浜市、川崎市を除く)	1	0.01	8	0.09	9	0.10	29	0.33	1	0.05
横須賀市	-	-	5	0.50	4	0.40	2	0.20	-	-
相模原市	-	-	1	0.07	2	0.13	-	-	-	-
藤沢市	-	-	2	0.22	-	-	6	0.67	-	-
平塚	-	-	-	-	-	-	4	0.57	-	-
鎌倉	-	-	-	-	-	-	2	0.33	-	-
小田原	-	-	-	-	1	0.17	7	1.17	-	-
三崎	-	-	-	-	1	0.50	-	-
厚木	1	0.09	-	-	-	-	2	0.18	-	-
足柄上	-	-	-	-	-	-	1	0.33
秦野	-	-	-	-	1	0.17	1	0.17	-	-
大和	-	-	-	-	-	-	1	0.14	1	0.50
茅ヶ崎	-	-	-	-	-	-	3	0.43	-	-

表1 報告数・定点当たり報告数 疾病、政令市・保健所別 (その2)

2007年20週(05月14日～05月20日)

神奈川県	流行性角結膜炎		細菌性髄膜炎		無菌性髄膜炎		マイコプラズマ肺炎		クラミジア肺炎 (オウム病を除く)	
	報告数	定点当たり	報告数	定点当たり	報告数	定点当たり	報告数	定点当たり	報告数	定点当たり
全県	62	1.51	-	-	-	-	6	0.75	-	-
横浜市	12	0.86	-	-	-	-	6	6.00	-	-
川崎市	1	0.14	-	-	-	-	-	-	-	-
県域 (横浜市、川崎市を除く)	49	2.45	-	-	-	-	-	-	-	-
横須賀市	14	7.00	-	-	-	-	-	-	-	-
相模原市	9	2.25	-	-	-	-	-	-	-	-
藤沢市	2	1.00	-	-	-	-	-	-	-	-
平塚	4	2.00	-	-	-	-	-	-	-	-
鎌倉	1	1.00
小田原	1	1.00
三崎
厚木	15	5.00	-	-	-	-	-	-	-	-
足柄上
秦野	-	-
大和	3	1.50
茅ヶ崎	-	-

神奈川県	成人麻しん	
	報告数	定点当たり
全県	7	0.88
横浜市	-	-
川崎市	4	2.00
県域 (横浜市、川崎市を除く)	3	0.60
横須賀市	1	1.00
相模原市	-	-
藤沢市	-	-
平塚	2	2.00
鎌倉
小田原
三崎
厚木	-	-
足柄上
秦野
大和
茅ヶ崎

表2 報告数・定点当たり報告数、疾病・年齢階級別 (その2)

2007年20週(05月14日～05月20日)

インフルエンザ定点		項目	9	10-14	15-19	20-29	30-39	40-49	50-59	60-69	70-79	80歳以上
インフルエンザ (高病原性鳥インフルエンザを除く)	全国	報告数	358	1,040	393	200	259	110	82	37	38	32
		定点当たり	0.08	0.22	0.08	0.04	0.06	0.02	0.02	0.01	0.01	0.01
	県域	報告数	-	1	1	-	3	-	-	-	-	1
		定点当たり	-	0.01	0.01	-	0.02	-	-	-	-	0.01

小児科定点		項目	9	10-14	15-19	20歳以上
RSウイルス感染症	全国	報告数	1	2	-	7
		定点当たり	-	-	-	-
	県域	報告数	-	-	-	-
		定点当たり	-	-	-	-
咽頭結膜熱	全国	報告数	15	32	6	14
		定点当たり	-	0.01	-	-
	県域	報告数	1	-	-	-
		定点当たり	0.01	-	-	-
A群溶血性レンサ球菌咽頭炎	全国	報告数	401	630	50	367
		定点当たり	0.13	0.21	0.02	0.12
	県域	報告数	11	18	4	18
		定点当たり	0.12	0.20	0.04	0.20
感染性胃腸炎	全国	報告数	630	1,586	289	1,482
		定点当たり	0.21	0.53	0.10	0.49
	県域	報告数	13	35	2	59
		定点当たり	0.15	0.39	0.02	0.66
水痘	全国	報告数	64	88	7	50
		定点当たり	0.02	0.03	-	0.02
	県域	報告数	1	3	-	8
		定点当たり	0.01	0.03	-	0.09
手足口病	全国	報告数	8	6	-	5
		定点当たり	-	-	-	-
	県域	報告数	1	-	-	1
		定点当たり	0.01	-	-	0.01
伝染性紅斑	全国	報告数	152	132	8	61
		定点当たり	0.05	0.04	-	0.02
	県域	報告数	8	2	-	3
		定点当たり	0.09	0.02	-	0.03
突発性発しん	全国	報告数	-	3	-	2
		定点当たり	-	-	-	-
	県域	報告数	-	-	-	1
		定点当たり	-	-	-	0.01
百日咳	全国	報告数	1	2	2	13
		定点当たり	-	-	-	-
	県域	報告数	-	-	-	-
		定点当たり	-	-	-	-
風しん	全国	報告数	1	5	1	3
		定点当たり	-	-	-	-
	県域	報告数	-	1	-	-
		定点当たり	-	0.01	-	-
ヘルパンギーナ	全国	報告数	5	2	3	9
		定点当たり	-	-	-	-
	県域	報告数	-	-	-	-
		定点当たり	-	-	-	-
麻疹 (成人麻疹を除く)	全国	報告数	11	68	14	17
		定点当たり	-	0.02	-	0.01
	県域	報告数	1	1	1	1
		定点当たり	0.01	0.01	0.01	0.01
流行性耳下腺炎	全国	報告数	57	83	5	24
		定点当たり	0.02	0.03	-	0.01
	県域	報告数	3	1	1	1
		定点当たり	0.03	0.01	0.01	0.01

眼科定点		項目	9	10-14	15-19	20-29	30-39	40-49	50-59	60-69	70歳以上
急性出血性結膜炎	全国	報告数	-	-	-	3	5	2	3	2	-
		定点当たり	-	-	-	-	0.01	-	-	-	-
	県域	報告数	-	-	-	-	1	-	-	-	-
		定点当たり	-	-	-	-	0.05	-	-	-	-
流行性角結膜炎	全国	報告数	4	27	20	86	128	51	52	48	26
		定点当たり	0.01	0.04	0.03	0.13	0.19	0.08	0.08	0.07	0.04
	県域	報告数	-	7	1	7	8	5	2	4	4
		定点当たり	-	0.35	0.05	0.35	0.40	0.25	0.10	0.20	0.20

基幹定点(週報)		項目	45-49	50-54	55-59	60-64	65-69	70歳以上
細菌性髄膜炎	全国	報告数	-	-	-	-	-	-
		定点当たり	-	-	-	-	-	-
	県域	報告数	-	-	-	-	-	-
		定点当たり	-	-	-	-	-	-
無菌性髄膜炎	全国	報告数	-	-	-	1	-	
		定点当たり	-	-	-	-	-	-
	県域	報告数	-	-	-	-	-	-
		定点当たり	-	-	-	-	-	-
マイコプラズマ肺炎	全国	報告数	4	4	1	-	3	
		定点当たり	0.01	0.01	-	-	0.01	0.01
	県域	報告数	-	-	-	-	-	-
		定点当たり	-	-	-	-	-	-
クラミジア肺炎 (オウム病を除く)	全国	報告数	-	-	-	-	-	
		定点当たり	-	-	-	-	-	-
	県域	報告数	-	-	-	-	-	-
		定点当たり	-	-	-	-	-	-
成人麻疹	全国	報告数	1	-	-	-	-	
		定点当たり	-	-	-	-	-	-
	県域	報告数	-	-	-	-	-	-
		定点当たり	-	-	-	-	-	-

表3 5週前～今週の推移

2007年20週(05月14日～05月20日)

*県域報告数(横浜市、川崎市を除く)

神奈川県域男女合計	項目	5週前	4週前	3週前	2週前	1週前	今週
インフルエンザ (高病原性鳥インフルエンザを除く)	報告数	643	466	381	91	69	17
	定点当たり	4.56	3.30	2.86	0.68	0.51	0.13
RSウイルス感染症	報告数	4	4	1	-	4	2
	定点当たり	0.04	0.04	0.01	-	0.04	0.02
咽頭結膜熱	報告数	6	9	14	10	16	15
	定点当たり	0.07	0.10	0.16	0.11	0.18	0.17
A群溶血性レンサ球菌咽頭炎	報告数	127	185	218	120	219	243
	定点当たり	1.41	2.06	2.53	1.38	2.46	2.73
感染性胃腸炎	報告数	441	441	472	212	399	510
	定点当たり	4.90	4.90	5.49	2.44	4.48	5.73
水痘	報告数	215	149	205	105	367	193
	定点当たり	2.39	1.66	2.38	1.21	4.12	2.17
手足口病	報告数	4	3	8	4	11	21
	定点当たり	0.04	0.03	0.09	0.05	0.12	0.24
伝染性紅斑	報告数	69	44	80	33	71	72
	定点当たり	0.77	0.49	0.93	0.38	0.80	0.81
突発性発しん	報告数	63	63	62	33	83	70
	定点当たり	0.70	0.70	0.72	0.38	0.93	0.79
百日咳	報告数	-	1	-	-	1	4
	定点当たり	-	0.01	-	-	0.01	0.04
風しん	報告数	-	1	-	1	-	1
	定点当たり	-	0.01	-	0.01	-	0.01
ヘルパンギーナ	報告数	2	3	5	1	9	8
	定点当たり	0.02	0.03	0.06	0.01	0.10	0.09
麻しん (成人麻しんを除く)	報告数	1	2	4	2	13	9
	定点当たり	0.01	0.02	0.05	0.02	0.15	0.10
流行性耳下腺炎	報告数	24	20	19	16	26	29
	定点当たり	0.27	0.22	0.22	0.18	0.29	0.33
急性出血性結膜炎	報告数	3	-	-	-	1	1
	定点当たり	0.15	-	-	-	0.05	0.05
流行性角結膜炎	報告数	36	38	33	35	44	49
	定点当たり	1.80	1.90	1.74	1.75	2.20	2.45
細菌性髄膜炎	報告数	-	-	-	-	2	-
	定点当たり	-	-	-	-	0.40	-
無菌性髄膜炎	報告数	-	-	-	-	1	-
	定点当たり	-	-	-	-	0.20	-
マイコプラズマ肺炎	報告数	-	1	1	1	1	-
	定点当たり	-	0.20	0.20	0.20	0.20	-
クラミジア肺炎 (オウム病を除く)	報告数	-	-	-	-	-	-
	定点当たり	-	-	-	-	-	-
成人麻しん	報告数	1	-	-	-	-	3
	定点当たり	0.20	-	-	-	-	0.60