



平成19年5月08日

神奈川県感染症発生情報（週報）

<http://www.eiken.pref.kanagawa.jp/>

平成19年・17週(4月23日～4月29日)

注目感染症 <麻しん>

関東地方を中心に麻しんの報告数が増加しており、2007年17週では県域で4例の麻しん症例が報告されました。前週より増加傾向にあり、流行がみられた平成15年以降では最も増加しています。例年4～6月は麻しんの流行がピークになりますので、注意が必要です。1歳児と小学校入学前の1年間（4月1日～3月31日）の子供は定期接種としてワクチン接種が受けられます。それ以外で、麻しんワクチン未接種で麻しんにかかったことのない方は、至急ワクチンを受けましょう。（任意接種になりますので、各医療機関にお問い合わせください）

全数報告疾病（横浜市、川崎市を除く）

<二類感染症>・結核11例（肺結核11例）、推定感染地域は国内11例でした。

<五類感染症>・アメーバ赤痢2例（腸管アメーバ症2例）、推定感染地域は国外1例、国内1例、感染経路は経口感染推定1例、同性間性的接触1例でした。

・クリプトスポリジウム症1例、感染地域は国内、感染経路は同性間性的接触でした。

・ジアルジア症1例、推定感染地域は国内、感染経路は不明でした。

・後天性免疫症候群1例（無症候キャリア1例）、推定感染地域は国内、推定感染経路は同性間性的接触でした。

・バンコマイシン耐性腸球菌感染症が2例報告がありました。

* クリプトスポリジウム症は県域では過去5年間で初めての報告です。

定点週報報告疾病（横浜市、川崎市を除く）

- ・麻しん4例（年齢群は10歳以下1例、15-19歳2例、20歳以上1例）報告がありました。
- ・A群溶血性レンサ球菌咽頭炎の定点当たり報告数は増加し、秦野（定点当たり5.83）、小田原（4.33）保健所管内で警報レベルにあり、厚木（3.55）、相模原市（3.40）保健所管内でも増加しています。県域全体でも過去平均よりも高いレベルで推移しています。
- ・水痘の定点当たり報告数が増加し、秦野（4.17）保健所管内で注意報レベルにあります。
- ・伝染性紅斑の定点当たり報告数が増加し、鎌倉（2.33）、厚木（2.09）保健所管内で警報レベルにあります。
- ・流行性角結膜炎の定点当たり報告数が厚木（5.33）、鎌倉（5.00）保健所管内で高いレベルにあります。

神奈川県感染症情報センター

（神奈川県衛生研究所 企画情報部 衛生情報課）

TEL:0467-83-4400(代表)(内線 2112)

FAX:0467-89-5211(企画情報部)

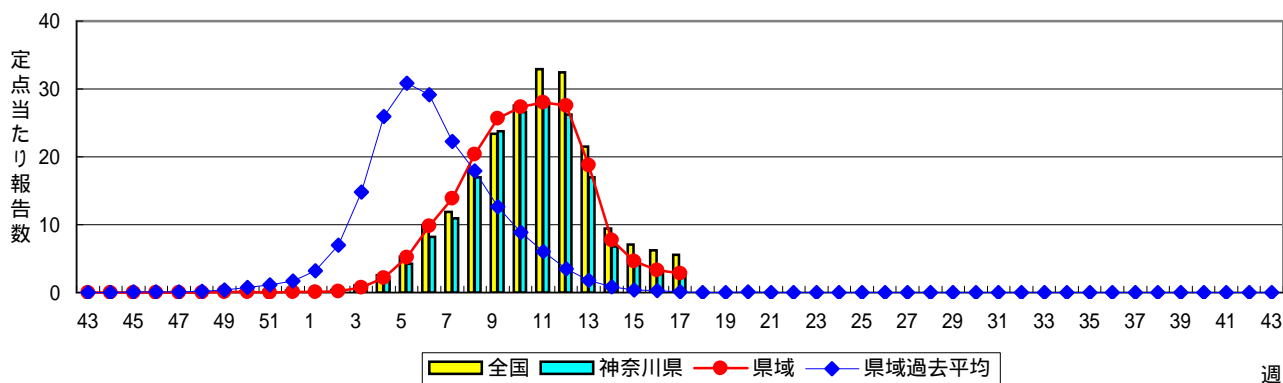
E-MAIL: IDSC.463@pref.kanagawa.jp

感染症発生動向調査：週報対象疾患の時系列グラフ

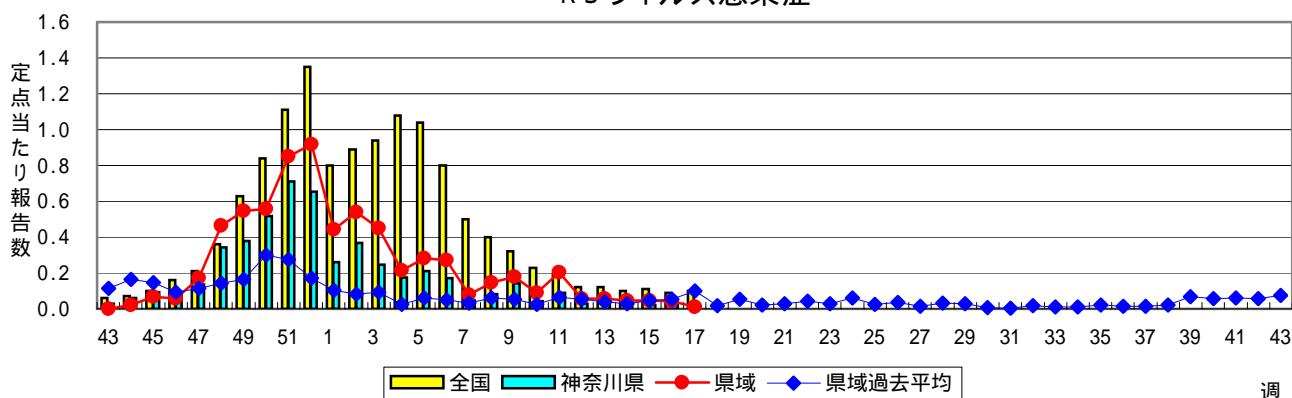
疾患名の括弧書きは、一般名称であり、正式名称ではありません。

神奈川県&県域(横浜市・川崎市を除く)のデータです。

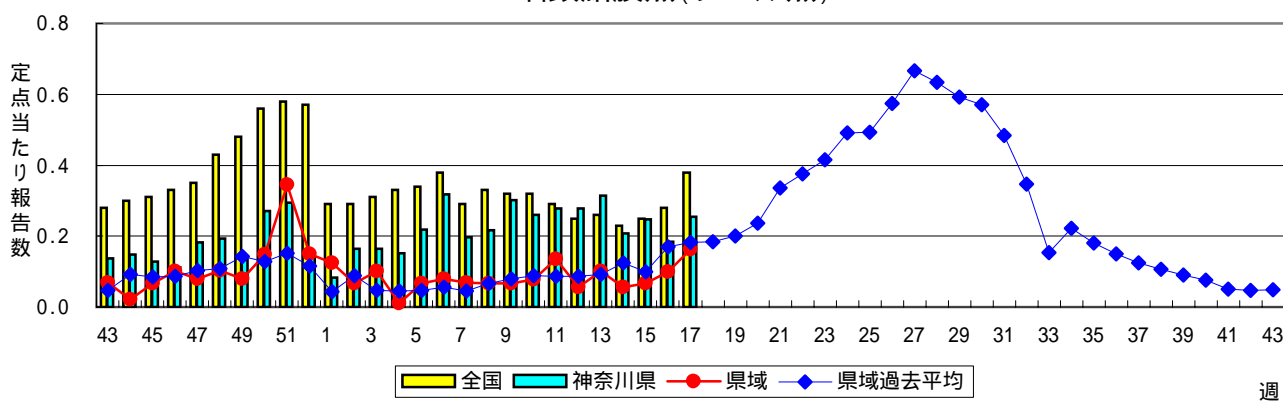
インフルエンザ(高病原性鳥インフルエンザを除く)



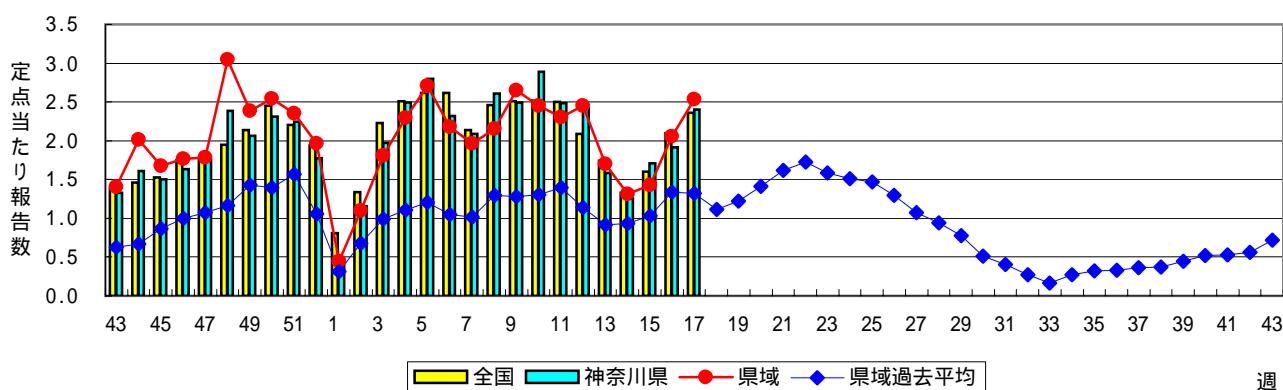
RSウイルス感染症



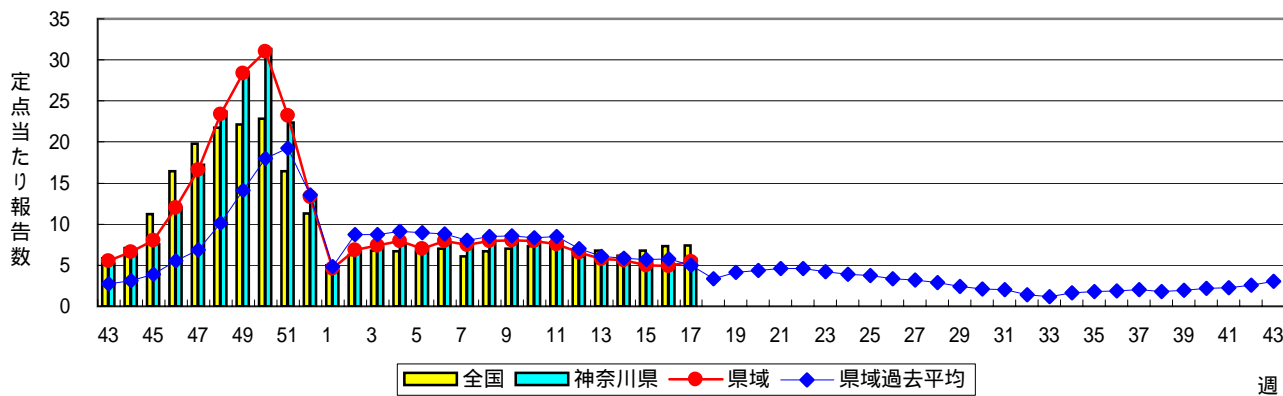
咽頭結膜熱(プール熱)



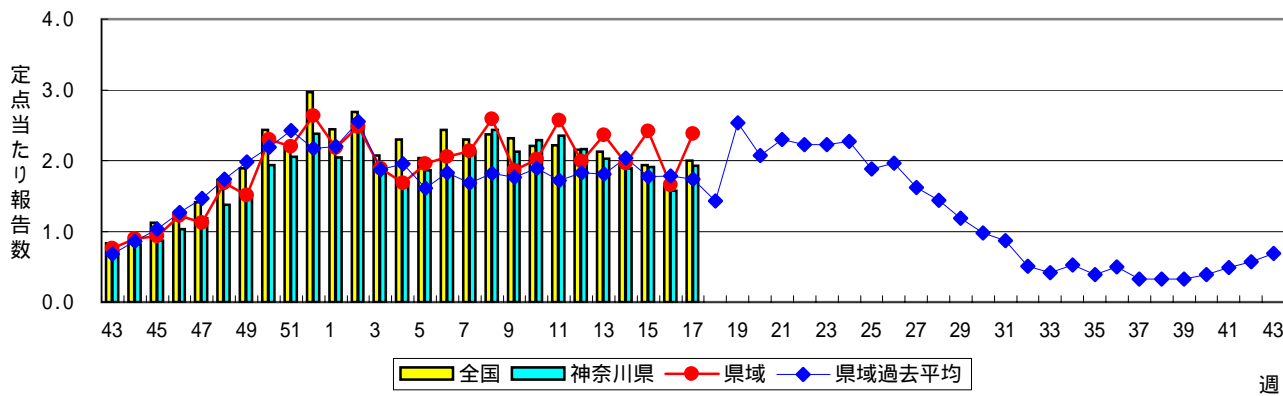
A群溶血性レンサ球菌咽頭炎



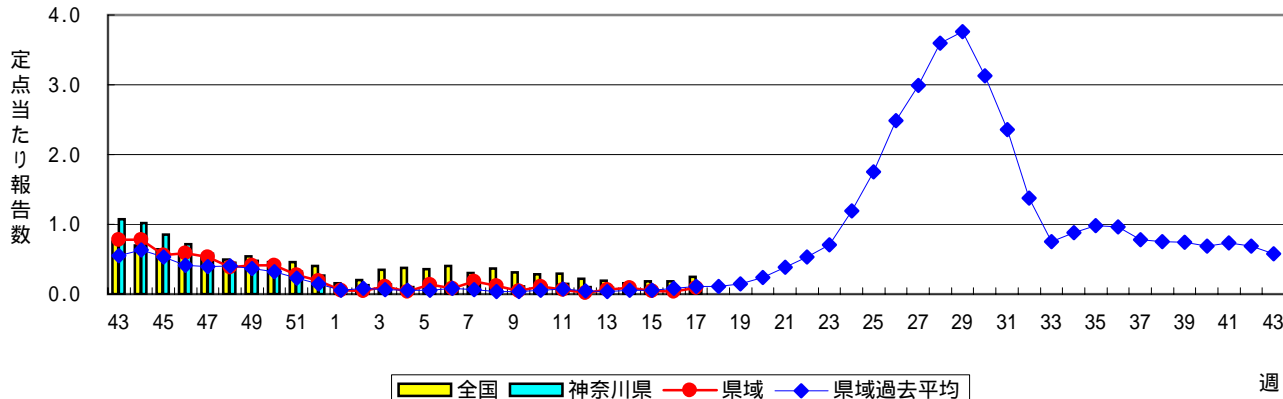
感染性胃腸炎



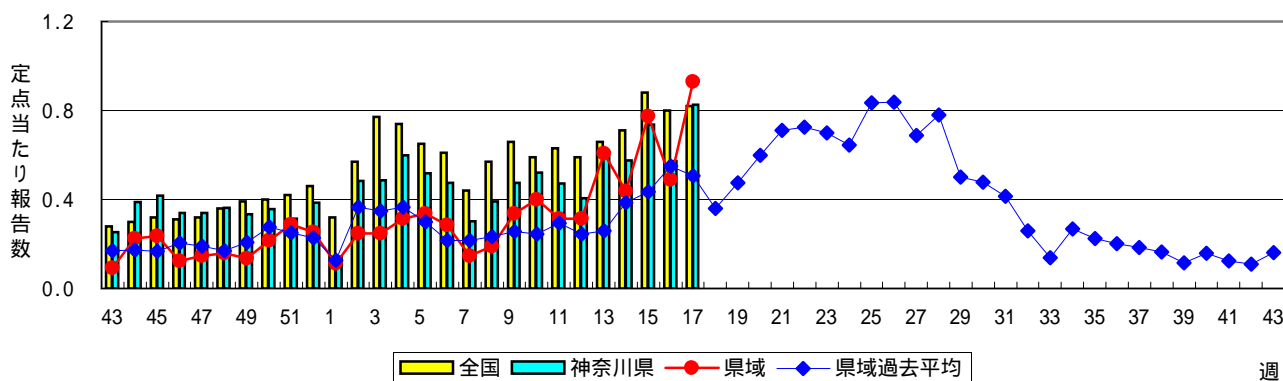
水痘(水ぼうそう)



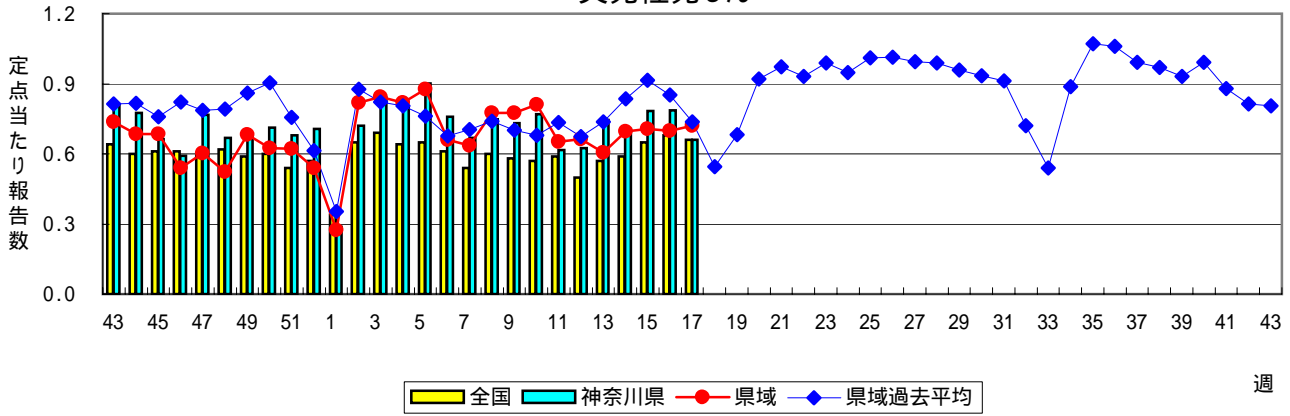
手足口病



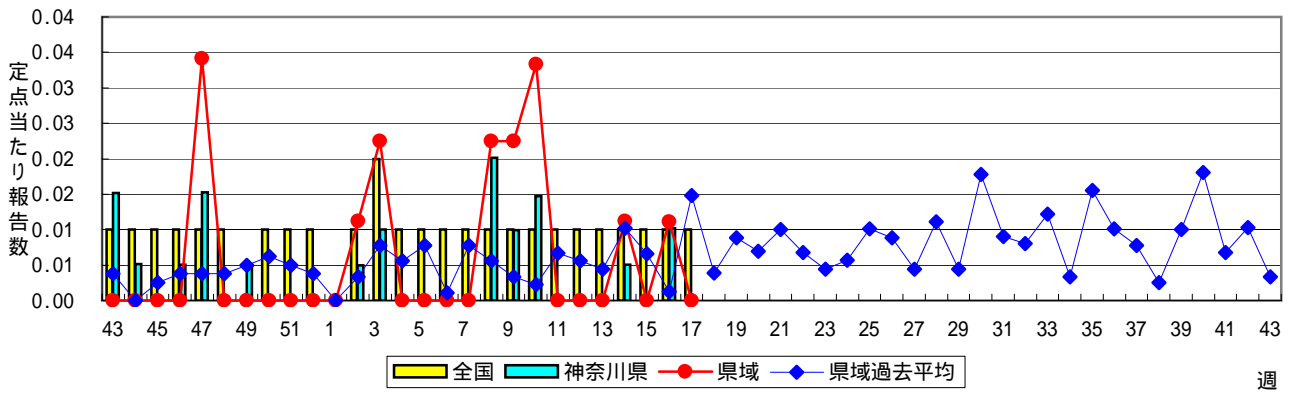
伝染性紅斑(リンゴ病)



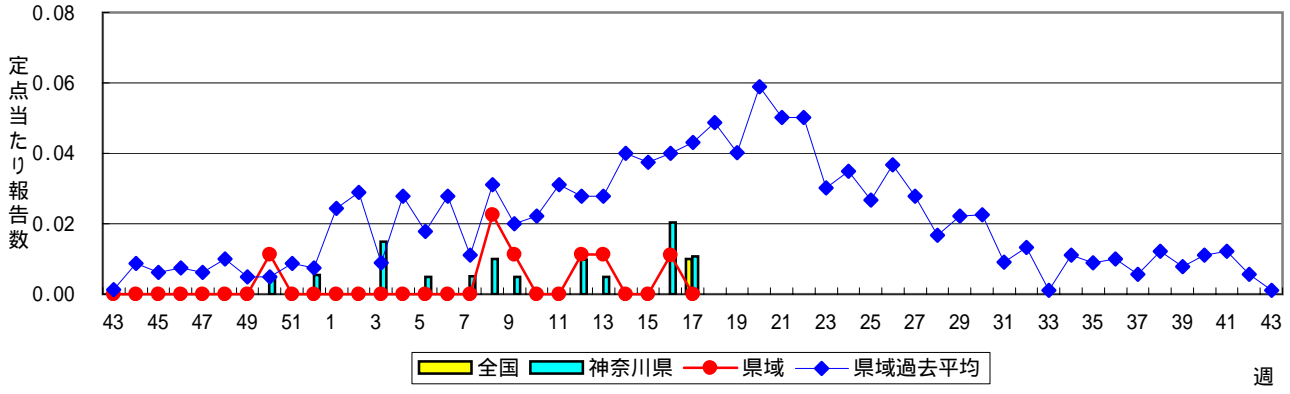
突発性発しん



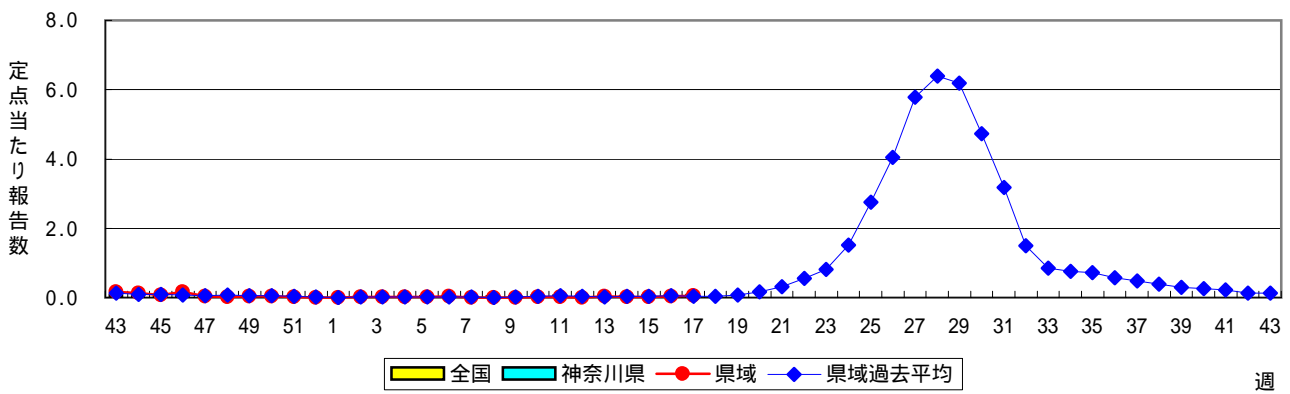
百日咳



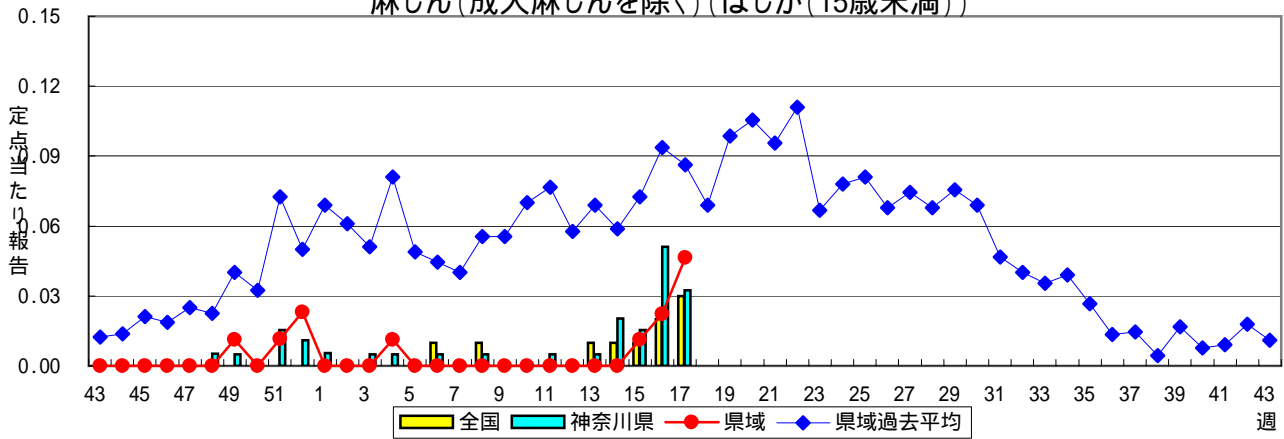
風しん



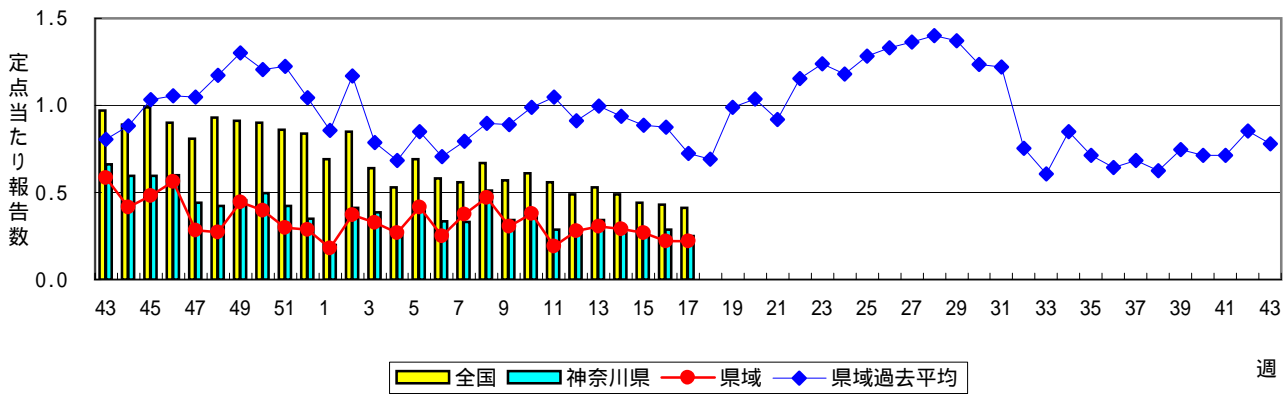
ヘルパンギーナ



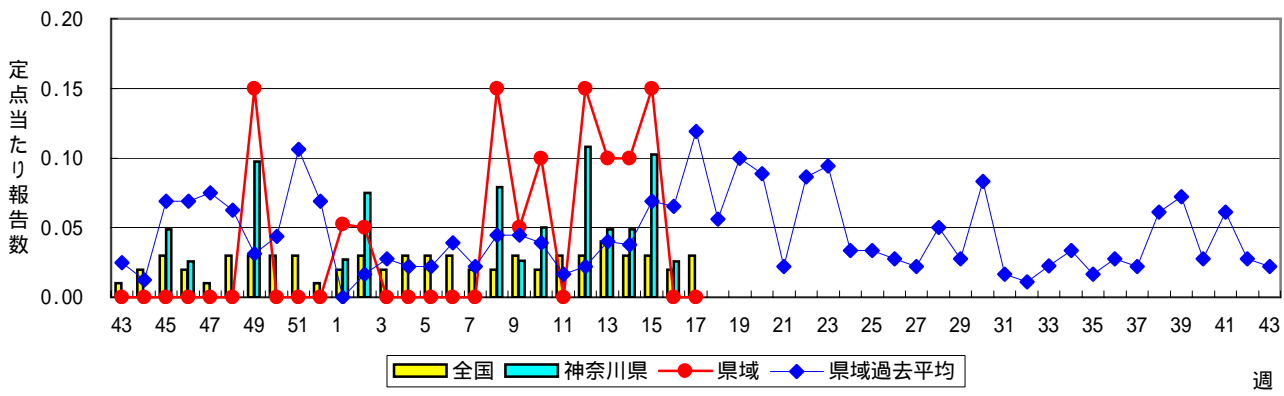
麻しん(成人麻しんを除く)(はしか(15歳未満))



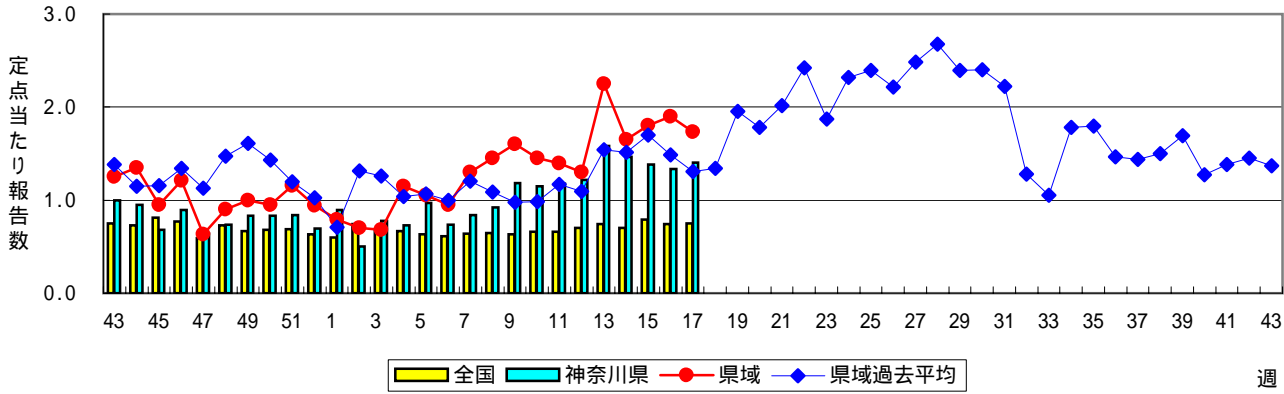
流行性耳下腺炎(おたふくかぜ)



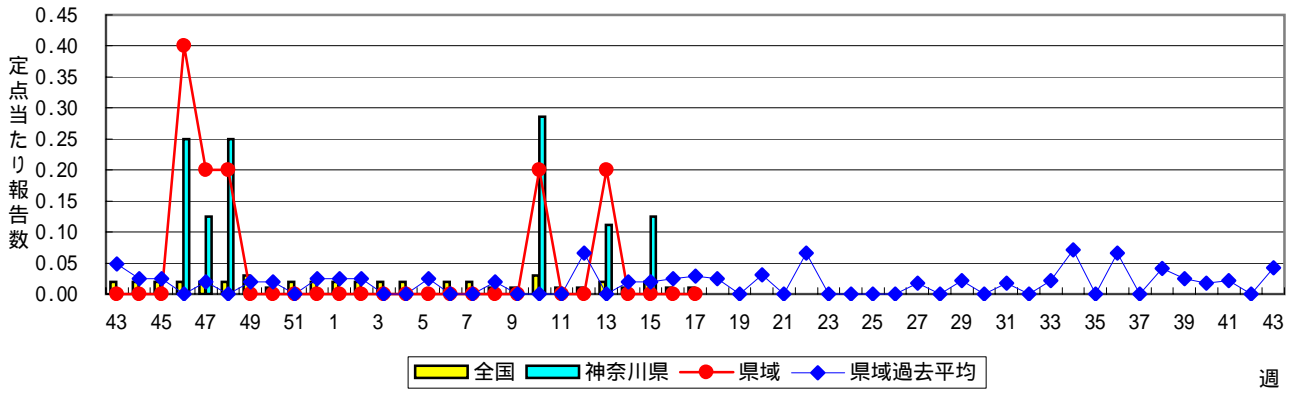
急性出血性結膜炎



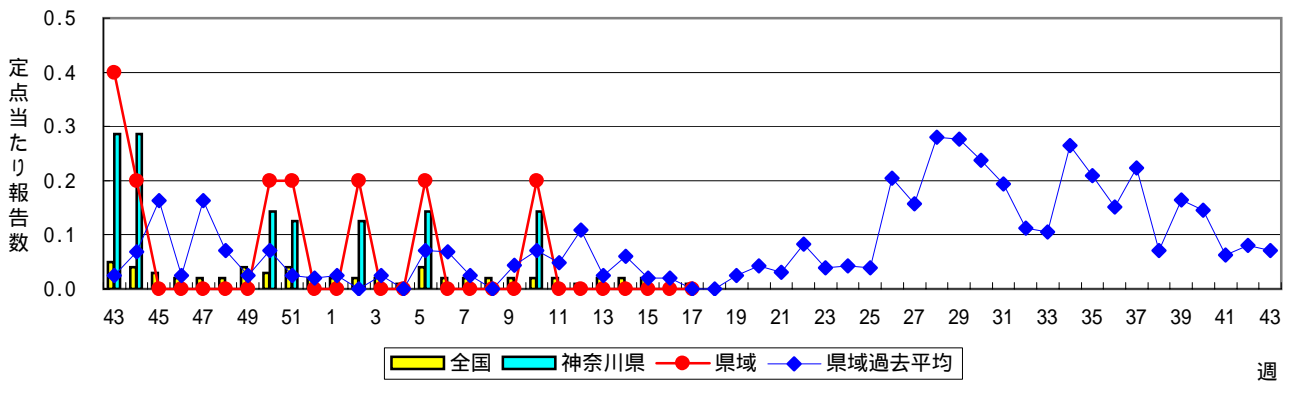
流行性角結膜炎



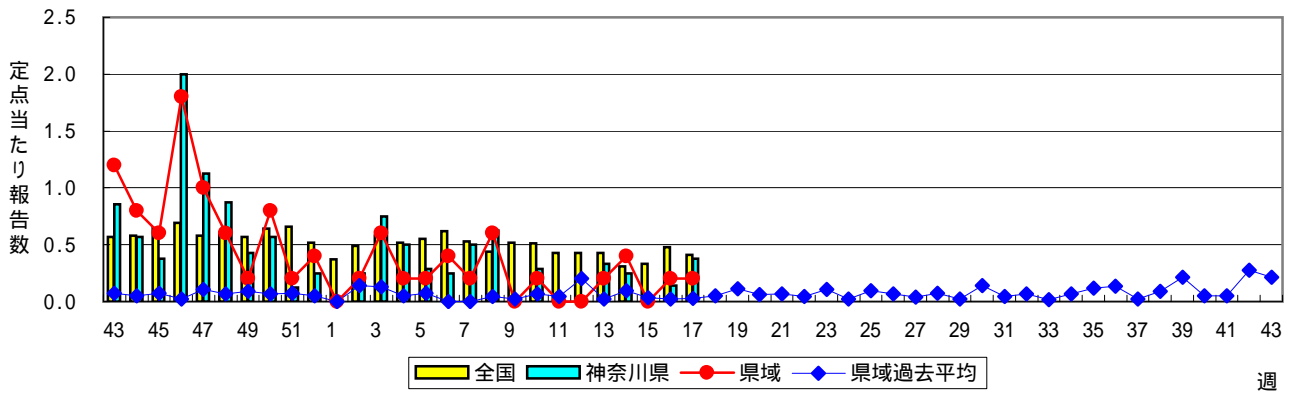
細菌性髄膜炎



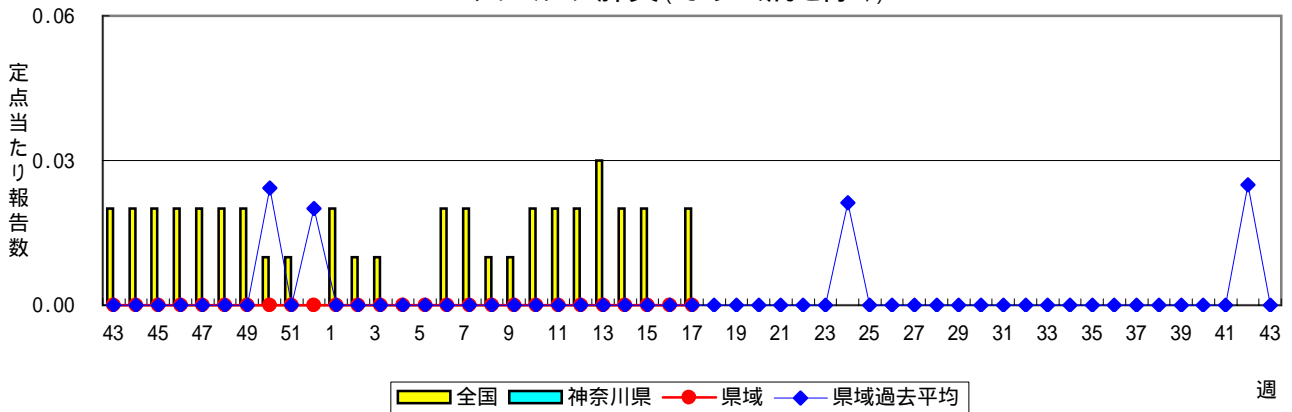
無菌性髄膜炎



マイコプラズマ肺炎



クラミジア肺炎(オウム病を除く)



成人麻疹(はしか(15歳以上))

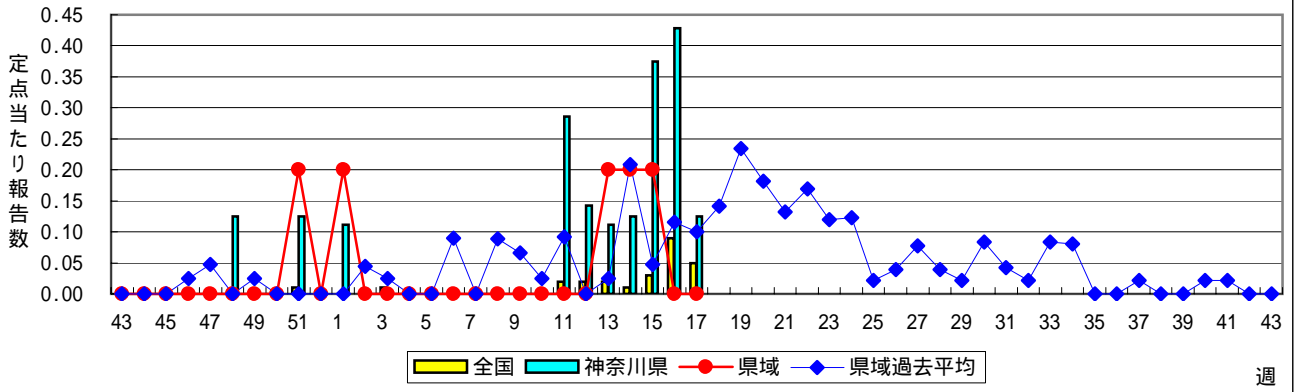


表1 報告数・定点当たり報告数 疾病、政令市・保健所別 (その2)

2007年17週(04月23日～04月29日)

神奈川県	流行性角結膜炎		細菌性髄膜炎		無菌性髄膜炎		マイコプラズマ肺炎		クラミジア肺炎 (オウム病を除く)	
	報告数	定点当たり	報告数	定点当たり	報告数	定点当たり	報告数	定点当たり	報告数	定点当たり
全県	52	1.41	-	-	-	-	3	0.38	-	-
横浜市	14	1.27	-	-	-	-	2	1.00	-	-
川崎市	5	0.71	-	-	-	-	-	-	-	-
県域 (横浜市、川崎市を除く)	33	1.74	-	-	-	-	1	0.20	-	-
横須賀市	3	1.50	-	-	-	-	-	-	-	-
相模原市	4	1.00	-	-	-	-	-	-	-	-
藤沢市	1	0.50	-	-	-	-	1	1.00	-	-
平塚	1	0.50	-	-	-	-	-	-	-	-
鎌倉	5	5.00
小田原	-	-
三崎
厚木	16	5.33	-	-	-	-	-	-	-	-
足柄上
秦野
大和	3	1.50
茅ヶ崎	-	-

神奈川県	成人麻しん	
	報告数	定点当たり
全県	1	0.13
横浜市	1	0.50
川崎市	-	-
県域 (横浜市、川崎市を除く)	-	-
横須賀市	-	-
相模原市	-	-
藤沢市	-	-
平塚	-	-
鎌倉
小田原
三崎
厚木	-	-
足柄上
秦野
大和
茅ヶ崎

表2 報告数・定点当たり報告数、疾病・年齢階級別 (その2)

2007年17週(04月23日 - 04月29日)

インフルエンザ定点		項目	9	10-14	15-19	20-29	30-39	40-49	50-59	60-69	70-79	80歳以上
インフルエンザ (高病原性鳥インフルエンザを除く)	全国	報告数	1,361	4,229	1,653	1,211	1,526	799	402	256	190	96
		定点当たり	0.30	0.92	0.36	0.26	0.33	0.17	0.09	0.06	0.04	0.02
	県域	報告数	11	39	20	36	32	17	13	2	2	3
		定点当たり	0.08	0.29	0.15	0.27	0.24	0.13	0.10	0.02	0.02	0.02

小児科定点		項目	9	10-14	15-19	20歳以上
RSウイルス感染症	全国	報告数	-	3	1	1
		定点当たり	-	-	-	-
	県域	報告数	-	-	-	-
		定点当たり	-	-	-	-
咽頭結膜熱	全国	報告数	23	17	4	18
		定点当たり	0.01	0.01	-	0.01
	県域	報告数	-	-	-	-
		定点当たり	-	-	-	-
A群溶血性レンサ球菌咽頭炎	全国	報告数	399	646	56	363
		定点当たり	0.13	0.22	0.02	0.12
	県域	報告数	13	21	3	17
		定点当たり	0.15	0.24	0.03	0.20
感染性胃腸炎	全国	報告数	650	1,347	281	1,544
		定点当たり	0.22	0.45	0.09	0.52
	県域	報告数	18	25	1	46
		定点当たり	0.21	0.29	0.01	0.53
水痘	全国	報告数	54	90	11	36
		定点当たり	0.02	0.03	-	0.01
	県域	報告数	3	2	-	1
		定点当たり	0.03	0.02	-	0.01
手足口病	全国	報告数	6	10	-	4
		定点当たり	-	-	-	-
	県域	報告数	-	-	-	1
		定点当たり	-	-	-	0.01
伝染性紅斑	全国	報告数	140	163	5	45
		定点当たり	0.05	0.05	-	0.02
	県域	報告数	4	6	-	1
		定点当たり	0.05	0.07	-	0.01
突発性発しん	全国	報告数	-	-	-	-
		定点当たり	-	-	-	-
	県域	報告数	-	-	-	-
		定点当たり	-	-	-	-
百日咳	全国	報告数	1	-	-	10
		定点当たり	-	-	-	-
	県域	報告数	-	-	-	-
		定点当たり	-	-	-	-
風しん	全国	報告数	-	2	1	3
		定点当たり	-	-	-	-
	県域	報告数	-	-	-	-
		定点当たり	-	-	-	-
ヘルパンギーナ	全国	報告数	4	7	-	8
		定点当たり	-	-	-	-
	県域	報告数	-	1	-	-
		定点当たり	-	0.01	-	-
麻しん (成人麻しんを除く)	全国	報告数	1	44	10	4
		定点当たり	-	0.01	-	-
	県域	報告数	-	-	2	1
		定点当たり	-	-	0.02	0.01
流行性耳下腺炎	全国	報告数	41	82	9	25
		定点当たり	0.01	0.03	-	0.01
	県域	報告数	1	2	-	1
		定点当たり	0.01	0.02	-	0.01

眼科定点		項目	9	10-14	15-19	20-29	30-39	40-49	50-59	60-69	70歳以上
急性出血性結膜炎	全国	報告数	-	-	3	2	1	2	2	1	-
		定点当たり	-	-	-	-	-	-	-	-	-
	県域	報告数	-	-	-	-	-	-	-	-	-
		定点当たり	-	-	-	-	-	-	-	-	-
流行性角結膜炎	全国	報告数	4	17	11	87	109	47	51	41	30
		定点当たり	0.01	0.03	0.02	0.13	0.17	0.07	0.08	0.06	0.05
	県域	報告数	-	2	-	5	3	2	3	5	4
		定点当たり	-	0.11	-	0.26	0.16	0.11	0.16	0.26	0.21

基幹定点(週報)		項目	45-49	50-54	55-59	60-64	65-69	70歳以上
細菌性髄膜炎	全国	報告数	-	-	1	-	-	-
		定点当たり	-	-	-	-	-	-
	県域	報告数	-	-	-	-	-	-
		定点当たり	-	-	-	-	-	-
無菌性髄膜炎	全国	報告数	-	-	-	-	-	
		定点当たり	-	-	-	-	-	
	県域	報告数	-	-	-	-	-	
		定点当たり	-	-	-	-	-	
マイコプラズマ肺炎	全国	報告数	-	-	-	2	4	10
		定点当たり	-	-	-	-	0.01	0.02
	県域	報告数	-	-	-	-	-	-
		定点当たり	-	-	-	-	-	-
クラミジア肺炎 (オウム病を除く)	全国	報告数	-	-	-	-	-	
		定点当たり	-	-	-	-	-	
	県域	報告数	-	-	-	-	-	
		定点当たり	-	-	-	-	-	
成人麻しん	全国	報告数	-	-	-	-	1	
		定点当たり	-	-	-	-	-	
	県域	報告数	-	-	-	-	-	
		定点当たり	-	-	-	-	-	

表3 5週前～今週の推移

2007年17週(04月23日～04月29日)

*県域報告数(横浜市、川崎市を除く)

神奈川県男女合計	項目	5週前	4週前	3週前	2週前	1週前	今週
インフルエンザ (高病原性鳥インフルエンザを除く)	報告数	3,829	2,623	1,059	643	466	381
	定点当たり	27.55	18.74	7.73	4.56	3.30	2.86
RSウイルス感染症	報告数	5	5	4	4	4	1
	定点当たり	0.06	0.06	0.04	0.04	0.04	0.01
咽頭結膜熱	報告数	5	9	5	6	9	14
	定点当たり	0.06	0.10	0.06	0.07	0.10	0.16
A群溶血性レンサ球菌咽頭炎	報告数	218	151	117	127	185	218
	定点当たり	2.45	1.70	1.31	1.41	2.06	2.53
感染性胃腸炎	報告数	583	516	499	441	441	472
	定点当たり	6.55	5.80	5.61	4.90	4.90	5.49
水痘	報告数	177	210	175	215	149	205
	定点当たり	1.99	2.36	1.97	2.39	1.66	2.38
手足口病	報告数	2	6	8	4	3	8
	定点当たり	0.02	0.07	0.09	0.04	0.03	0.09
伝染性紅斑	報告数	28	54	39	69	44	80
	定点当たり	0.31	0.61	0.44	0.77	0.49	0.93
突発性発しん	報告数	59	54	62	63	63	62
	定点当たり	0.66	0.61	0.70	0.70	0.70	0.72
百日咳	報告数	-	-	1	-	1	-
	定点当たり	-	-	0.01	-	0.01	-
風しん	報告数	1	1	-	-	1	-
	定点当たり	0.01	0.01	-	-	0.01	-
ヘルパンギーナ	報告数	-	3	2	2	3	5
	定点当たり	-	0.03	0.02	0.02	0.03	0.06
麻しん (成人麻しんを除く)	報告数	-	-	-	1	2	4
	定点当たり	-	-	-	0.01	0.02	0.05
流行性耳下腺炎	報告数	25	27	26	24	20	19
	定点当たり	0.28	0.30	0.29	0.27	0.22	0.22
急性出血性結膜炎	報告数	3	2	2	3	-	-
	定点当たり	0.15	0.10	0.10	0.15	-	-
流行性角結膜炎	報告数	26	45	33	36	38	33
	定点当たり	1.30	2.25	1.65	1.80	1.90	1.74
細菌性髄膜炎	報告数	-	1	-	-	-	-
	定点当たり	-	0.20	-	-	-	-
無菌性髄膜炎	報告数	-	-	-	-	-	-
	定点当たり	-	-	-	-	-	-
マイコプラズマ肺炎	報告数	-	1	2	-	1	1
	定点当たり	-	0.20	0.40	-	0.20	0.20
クラミジア肺炎 (オウム病を除く)	報告数	-	-	-	-	-	-
	定点当たり	-	-	-	-	-	-
成人麻しん	報告数	-	1	1	1	-	-
	定点当たり	-	0.20	0.20	0.20	-	-