



平成19年4月27日

神奈川県感染症発生情報（週報）

<http://www.eiken.pref.kanagawa.jp/>

平成19年・16週(4月16日～4月22日)

感染症情報センターからのお知らせ

- ・神奈川県微生物検査情報第170号を掲載しました。(2007.4.24)
- ・感染症発生動向調査届出基準・届出用紙を更新しました。(2007.4.19)
- ・神奈川県の感染症発生情報(月報)【3月】を掲載しました。(2007.4.12)

注目感染症 <麻しん>

関東地方を中心に麻しんの報告数が増加しており、2007年16週では県域で2例の麻しん症例が報告されました。例年4～6月は麻しんの流行がピークになりますので、注意が必要です。1歳児と小学校入学前の1年間(4月1日～3月31日)の子供は定期接種としてワクチン接種が受けられます。それ以外で、麻しんワクチン未接種で麻しんにかかったことのない方は、至急ワクチンを受けましょう。(任意接種になりますので、各医療機関にお問い合わせください)

全数報告疾病 (横浜市、川崎市を除く)

- ・二類感染症；結核13例(肺結核7例、結核性胸膜炎1例、小腸結核1例、初感染結核4例)、推定感染地域は国内12例、国外1例、年齢群は0歳～10歳4例、20代2例、30代1例、70代6例でした。
後天性免疫不全症候群2例(AIDS 2例)、推定感染地域は国内2例、感染経路は異性間性的接触1例、不明1例でした。

定点週報報告疾病 (横浜市、川崎市を除く)

- ・麻しん2例(年齢群は1歳1例、6～11ヶ月1例)報告がありました。成人麻しんの報告はありませんでした。
- ・A群溶血性レンサ球菌咽頭炎の定点当たり報告数は増加し、小田原(定点当たり4.33)、秦野(3.83)保健所管内で警報レベルにあり、厚木(3.45)保健所管内でも増加しています。県域過去平均よりも高いレベルで推移しています。
- ・流行性角結膜炎の定点当たり報告数が厚木(6.33)、横須賀市(5.50)保健所管内で高いレベルにあります。

神奈川県感染症情報センター

(神奈川県衛生研究所 企画情報部 衛生情報課)

TEL:0467-83-4400(代表)(内線 2112)

FAX:0467-89-5211(企画情報部)

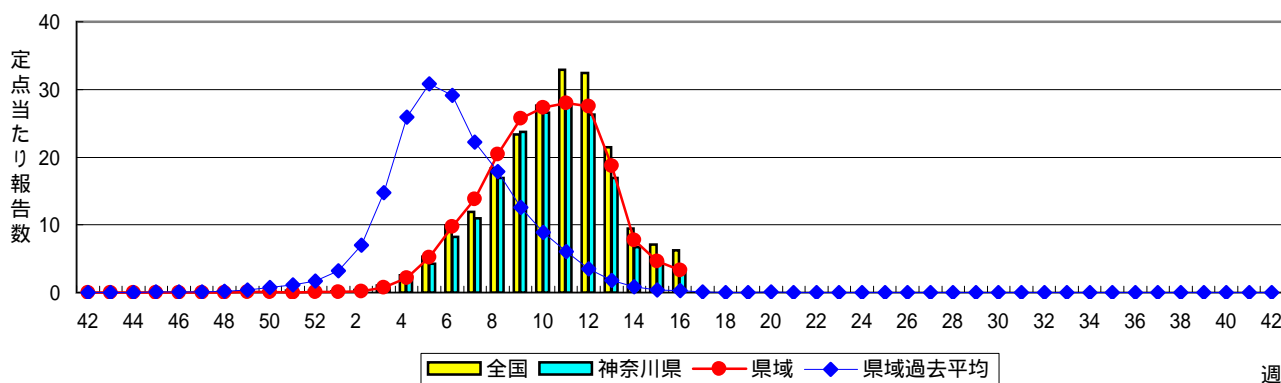
E-MAIL: IDSC.463@pref.kanagawa.jp

感染症発生動向調査：週報対象疾患の時系列グラフ

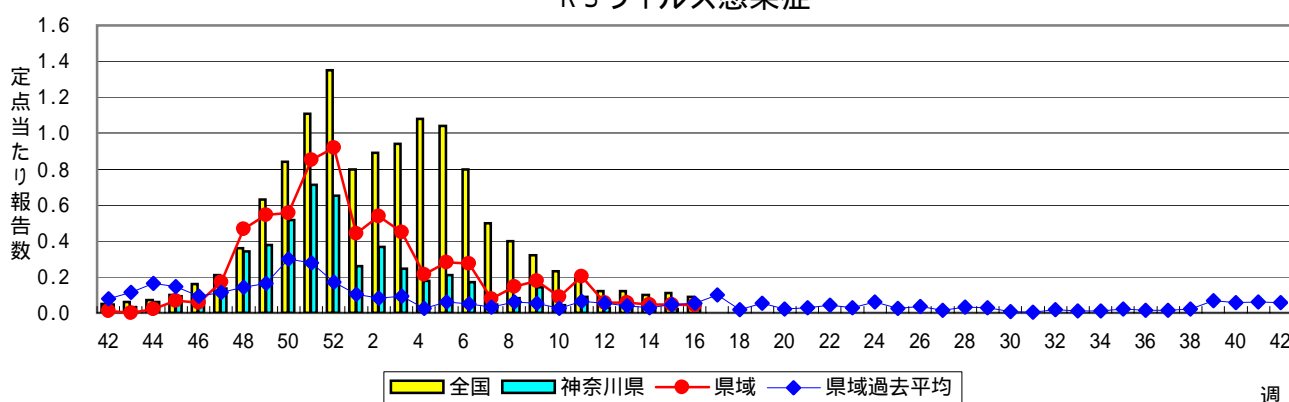
疾患名の括弧書きは、一般名称であり、正式名称ではありません。

神奈川県&県域(横浜市・川崎市を除く)のデータです。

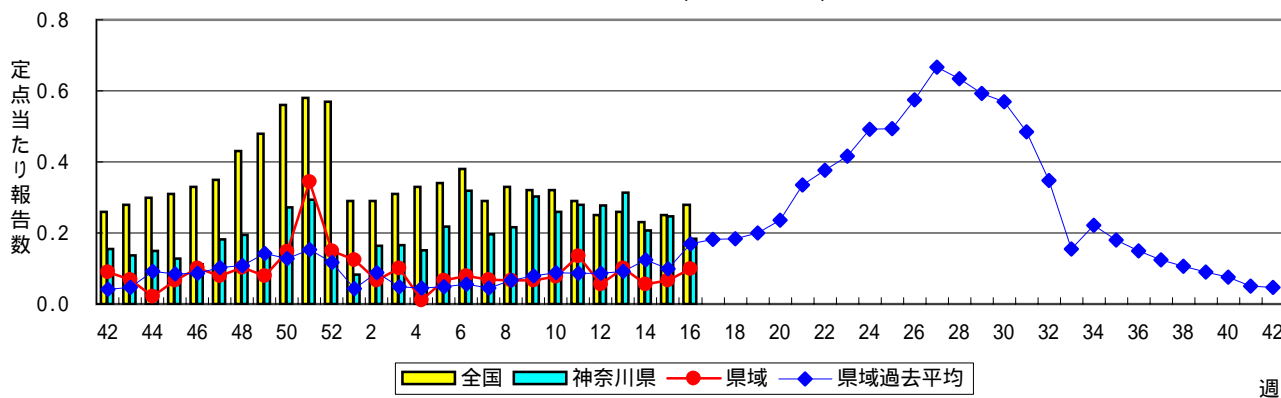
インフルエンザ(高病原性鳥インフルエンザを除く)



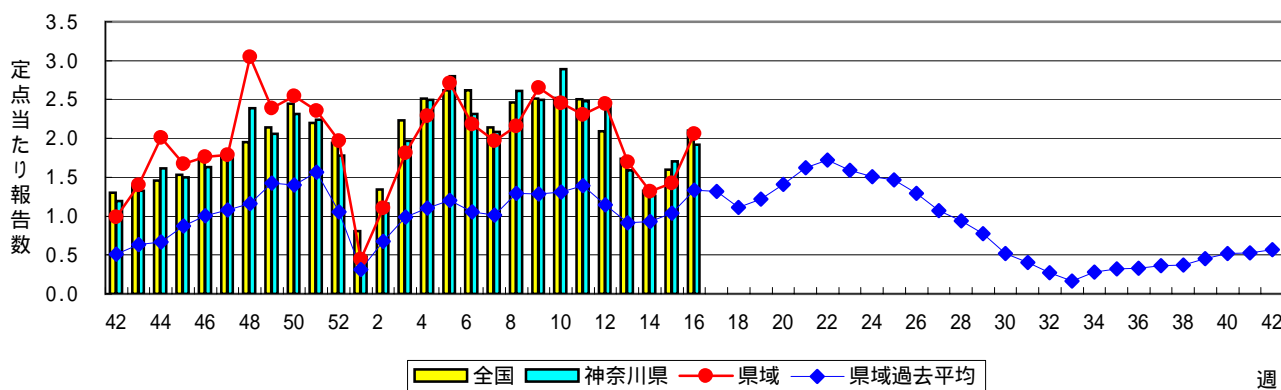
RSウイルス感染症



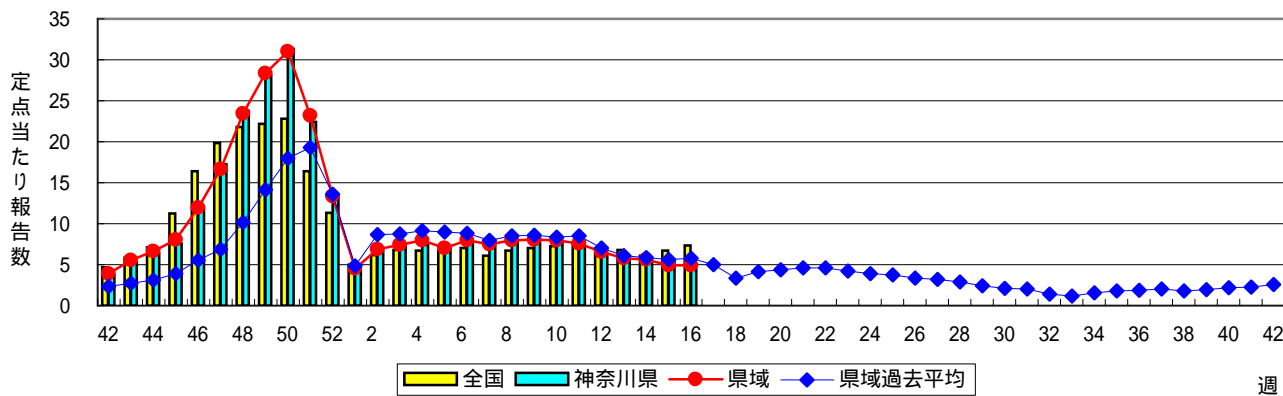
咽頭結膜熱(プール熱)



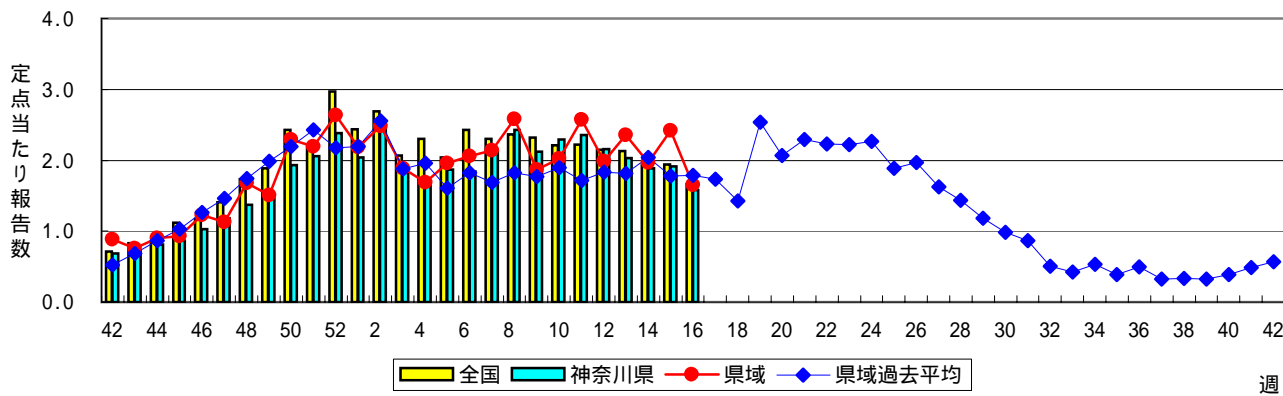
A群溶血性レンサ球菌咽頭炎



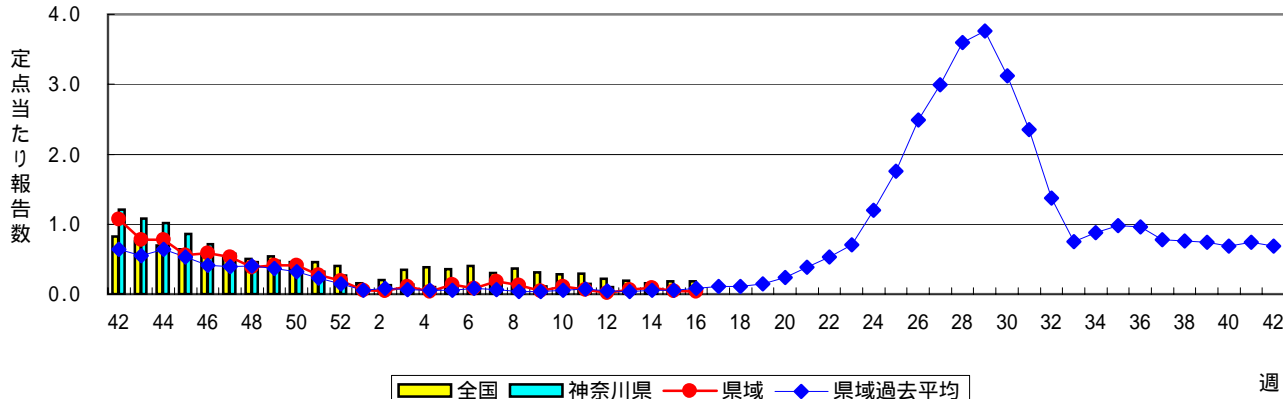
感染性胃腸炎



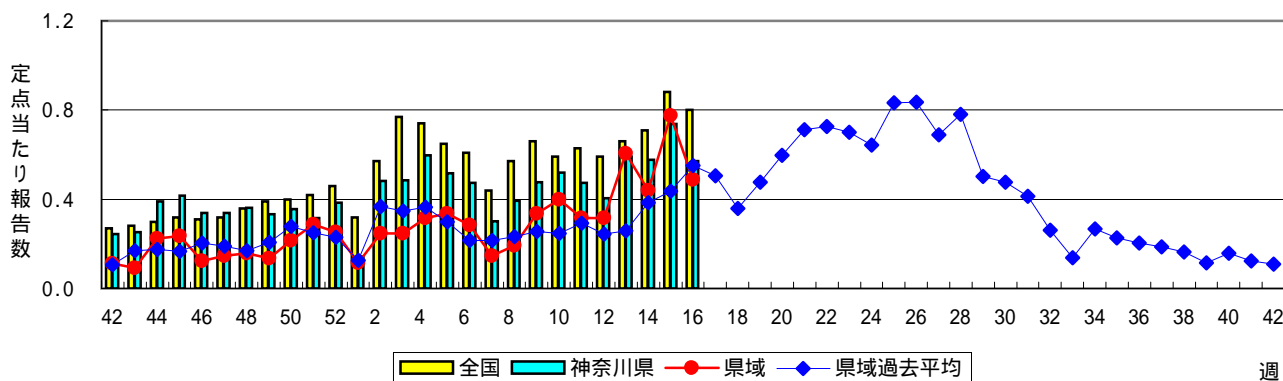
水痘(水ぼうそう)

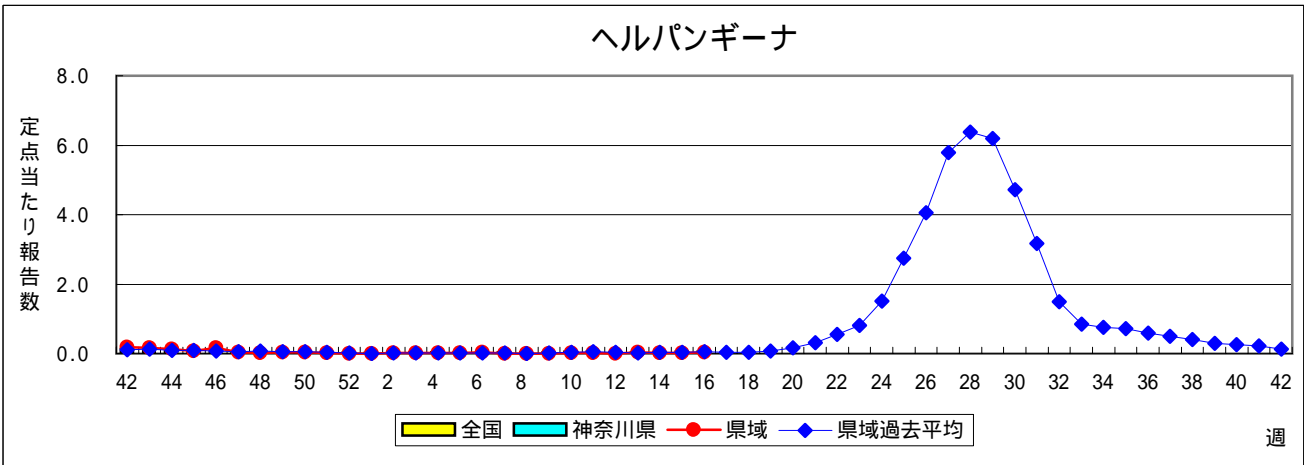
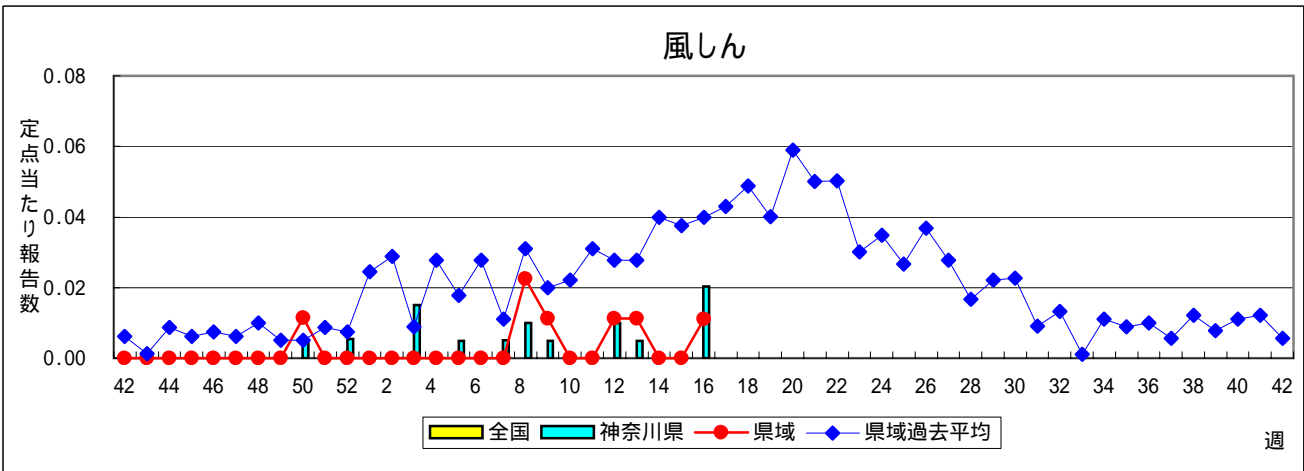
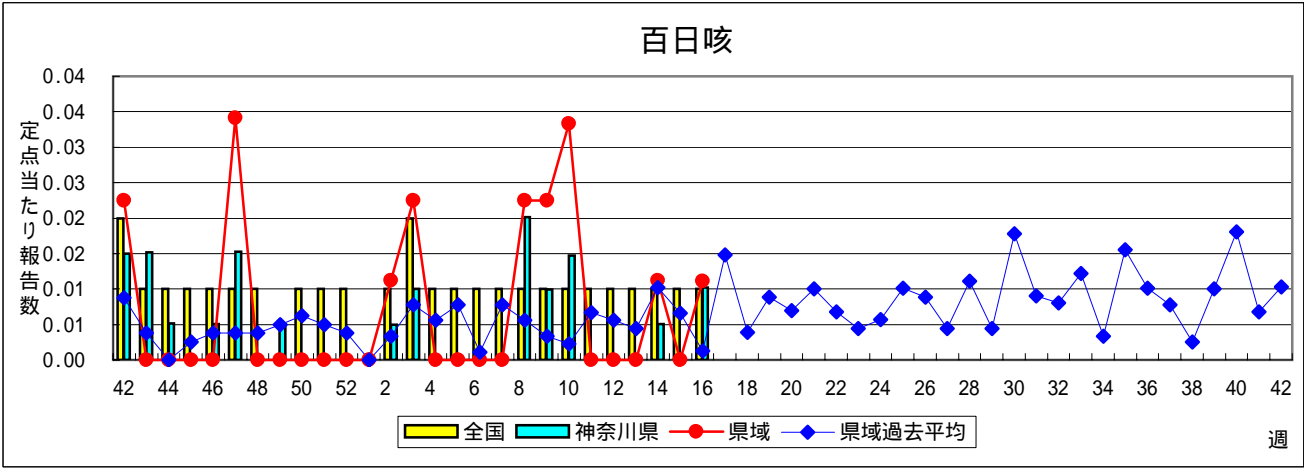
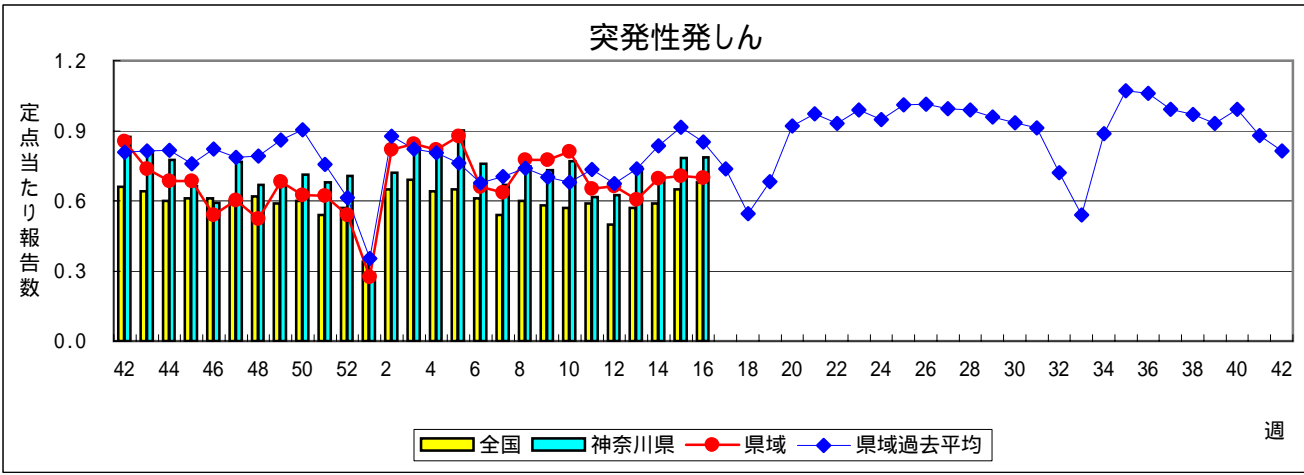


手足口病

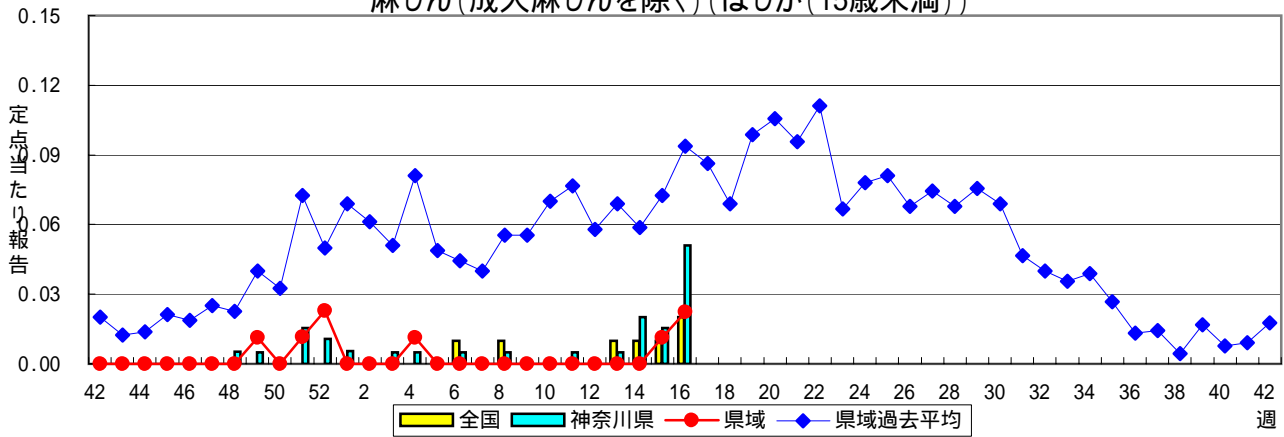


伝染性紅斑(リンゴ病)

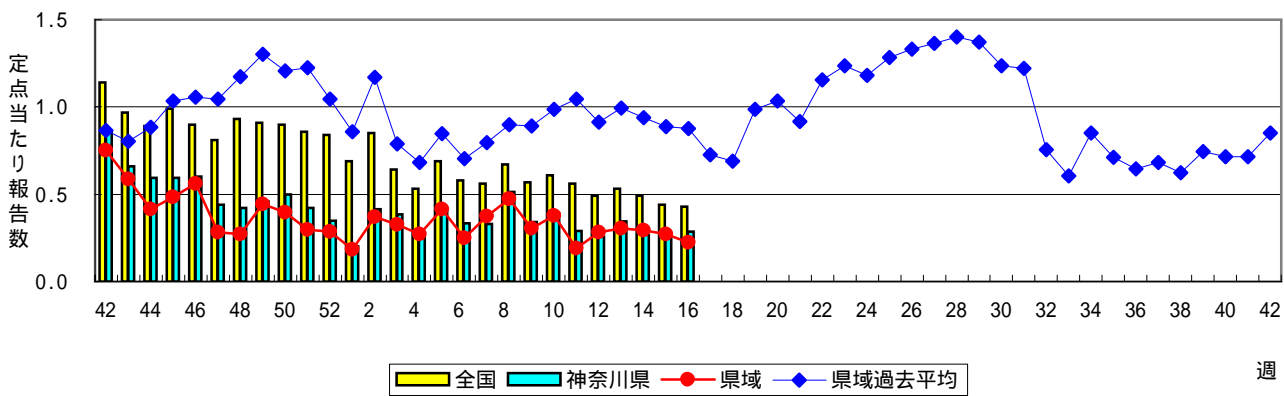




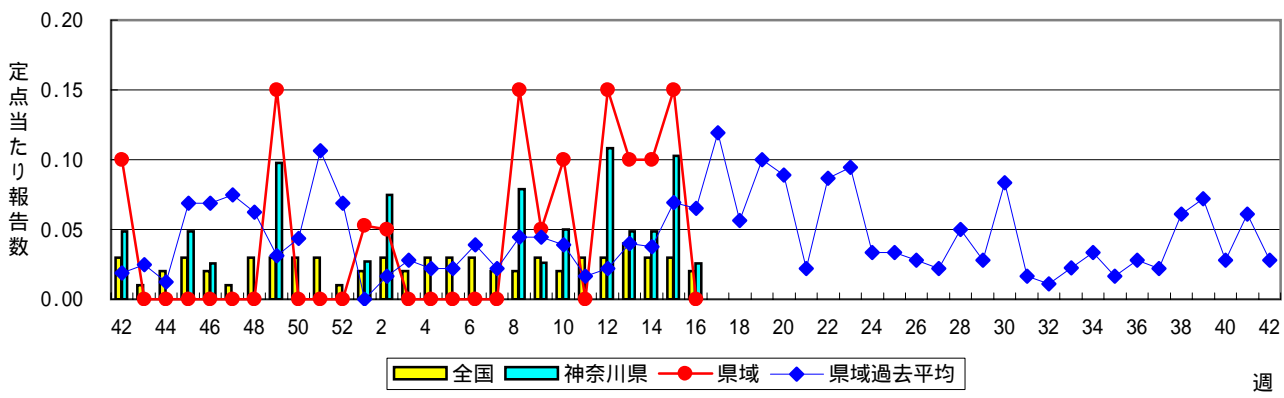
麻しん(成人麻しんを除く)(はしか(15歳未満))



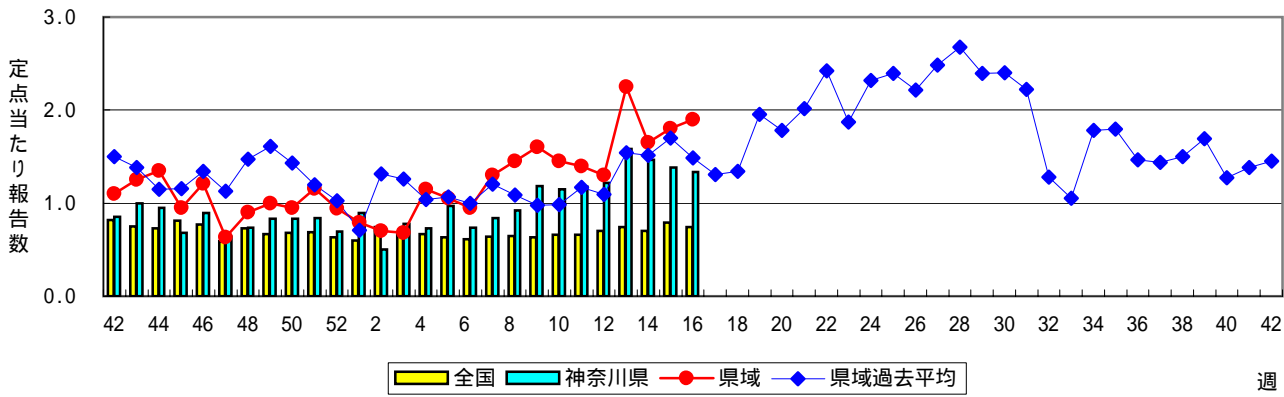
流行性耳下腺炎(おたふくかぜ)



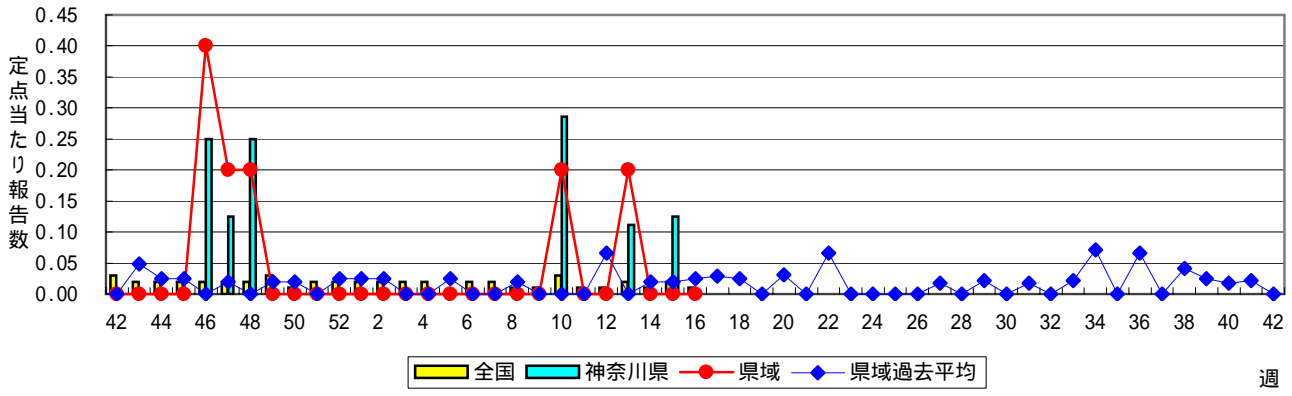
急性出血性結膜炎



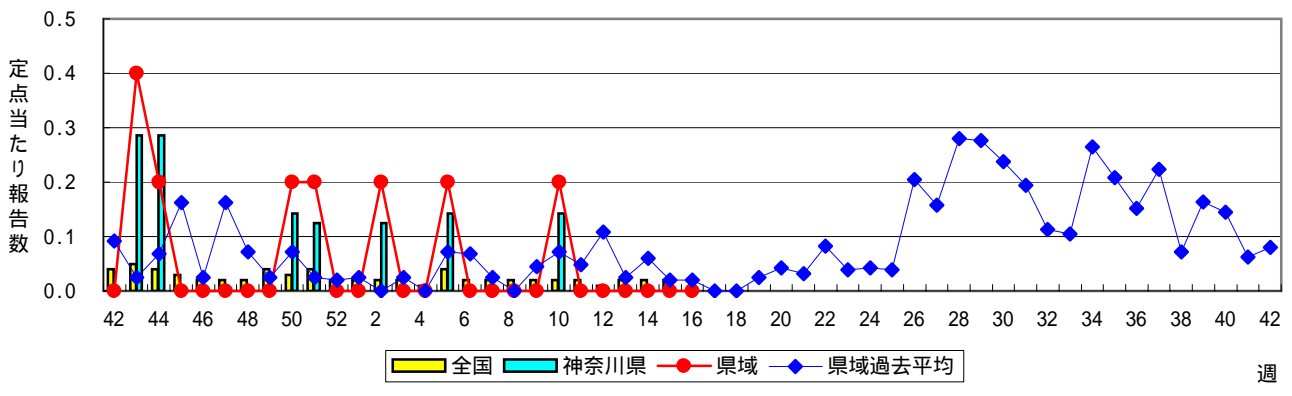
流行性角結膜炎



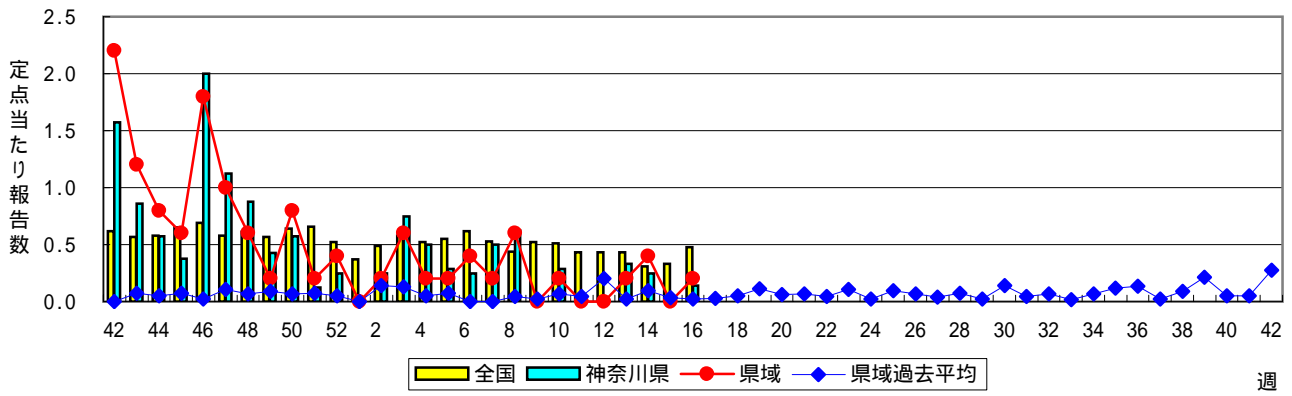
細菌性髄膜炎



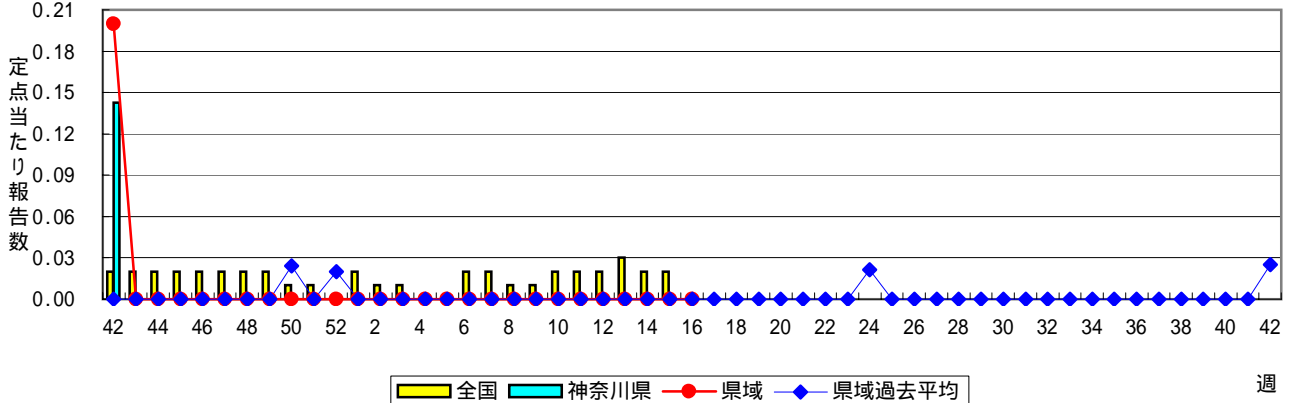
無菌性髄膜炎



マイコプラズマ肺炎



クラミジア肺炎(オウム病を除く)



成人麻しん(はしか(15歳以上))

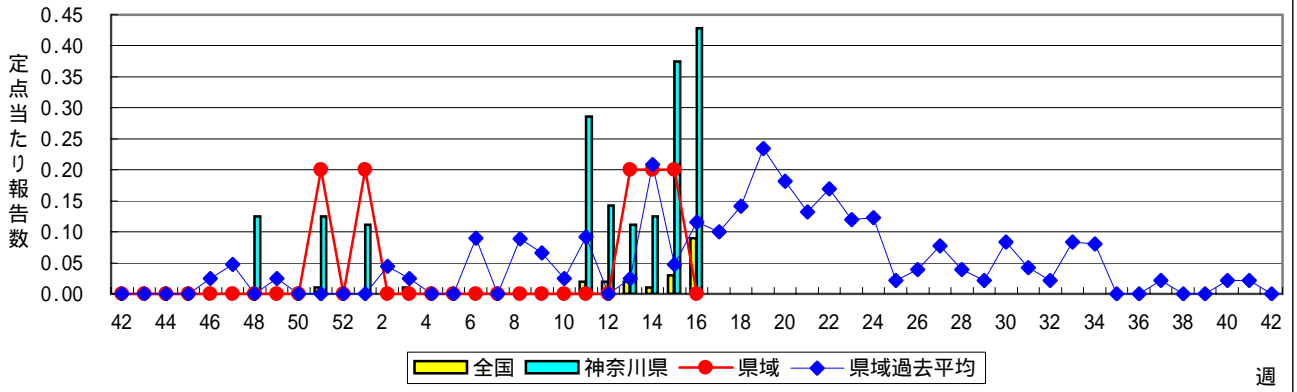


表1 報告数・定点当たり報告数 疾病、政令市・保健所別 (その2)

2007年16週(04月16日～04月22日)

神奈川県	流行性角結膜炎		細菌性髄膜炎		無菌性髄膜炎		マイコプラズマ肺炎		クラミジア肺炎 (オウム病を除く)	
	報告数	定点当たり	報告数	定点当たり	報告数	定点当たり	報告数	定点当たり	報告数	定点当たり
全県	52	1.33	-	-	-	-	1	0.14	-	-
横浜市	6	0.50	-	-	-	-	-	-	-	-
川崎市	8	1.14	-	-	-	-	-	-	-	-
県域 (横浜市、川崎市を除く)	38	1.90	-	-	-	-	1	0.20	-	-
横須賀市	11	5.50	-	-	-	-	1	1.00	-	-
相模原市	3	0.75	-	-	-	-	-	-	-	-
藤沢市	1	0.50	-	-	-	-	-	-	-	-
平塚	-	-	-	-	-	-	-	-	-	-
鎌倉	1	1.00
小田原	-	-
三崎
厚木	19	6.33	-	-	-	-	-	-	-	-
足柄上
秦野	1	1.00
大和	2	1.00
茅ヶ崎	-	-

神奈川県	成人麻しん	
	報告数	定点当たり
全県	3	0.43
横浜市	-	-
川崎市	3	1.50
県域 (横浜市、川崎市を除く)	-	-
横須賀市	-	-
相模原市	-	-
藤沢市	-	-
平塚	-	-
鎌倉
小田原
三崎
厚木	-	-
足柄上
秦野
大和
茅ヶ崎

表2 報告数・定点当たり報告数、疾病・年齢階級別 (その2)

2007年16週(04月16日～04月22日)

インフルエンザ定点		項目	9	10-14	15-19	20-29	30-39	40-49	50-59	60-69	70-79	80歳以上
インフルエンザ (高病原性鳥インフルエンザを除く)	全国	報告数	1,399	4,211	1,778	1,712	1,954	1,040	688	359	260	163
		定点当たり	0.30	0.89	0.38	0.36	0.41	0.22	0.15	0.08	0.06	0.03
	県域	報告数	21	44	21	32	40	17	19	1	5	3
		定点当たり	0.15	0.31	0.15	0.23	0.28	0.12	0.13	0.01	0.04	0.02

小児科定点		項目	9	10-14	15-19	20歳以上
RSウイルス感染症	全国	報告数	-	-	-	4
		定点当たり	-	-	-	-
	県域	報告数	-	-	-	-
		定点当たり	-	-	-	-
咽頭結膜熱	全国	報告数	20	22	-	11
		定点当たり	0.01	0.01	-	-
	県域	報告数	-	-	-	-
		定点当たり	-	-	-	-
A群溶血性レンサ球菌咽頭炎	全国	報告数	353	497	33	258
		定点当たり	0.12	0.17	0.01	0.09
	県域	報告数	15	11	1	11
		定点当たり	0.17	0.12	0.01	0.12
感染性胃腸炎	全国	報告数	607	1,364	257	1,612
		定点当たり	0.20	0.45	0.09	0.54
	県域	報告数	10	19	7	42
		定点当たり	0.11	0.21	0.08	0.47
水痘	全国	報告数	54	98	12	31
		定点当たり	0.02	0.03	-	0.01
	県域	報告数	-	2	1	1
		定点当たり	-	0.02	0.01	0.01
手足口病	全国	報告数	-	5	-	6
		定点当たり	-	-	-	-
	県域	報告数	-	-	-	-
		定点当たり	-	-	-	-
伝染性紅斑	全国	報告数	144	147	2	42
		定点当たり	0.05	0.05	-	0.01
	県域	報告数	3	4	-	1
		定点当たり	0.03	0.04	-	0.01
突発性発しん	全国	報告数	2	1	-	-
		定点当たり	-	-	-	-
	県域	報告数	-	-	-	-
		定点当たり	-	-	-	-
百日咳	全国	報告数	-	5	-	14
		定点当たり	-	-	-	-
	県域	報告数	-	1	-	-
		定点当たり	-	0.01	-	-
風しん	全国	報告数	1	-	1	1
		定点当たり	-	-	-	-
	県域	報告数	1	-	-	-
		定点当たり	0.01	-	-	-
ヘルパンギーナ	全国	報告数	1	1	-	10
		定点当たり	-	-	-	-
	県域	報告数	-	-	-	-
		定点当たり	-	-	-	-
麻疹 (成人麻疹を除く)	全国	報告数	4	25	5	3
		定点当たり	-	0.01	-	-
	県域	報告数	-	-	-	-
		定点当たり	-	-	-	-
流行性耳下腺炎	全国	報告数	61	92	9	28
		定点当たり	0.02	0.03	-	0.01
	県域	報告数	4	2	1	1
		定点当たり	0.04	0.02	0.01	0.01

眼科定点		項目	9	10-14	15-19	20-29	30-39	40-49	50-59	60-69	70歳以上
急性出血性結膜炎	全国	報告数	-	-	-	3	3	1	2	2	1
		定点当たり	-	-	-	-	-	-	-	-	-
	県域	報告数	-	-	-	-	-	-	-	-	-
		定点当たり	-	-	-	-	-	-	-	-	-
流行性角結膜炎	全国	報告数	2	18	18	69	123	53	52	42	32
		定点当たり	-	0.03	0.03	0.10	0.19	0.08	0.08	0.06	0.05
	県域	報告数	-	1	1	8	8	4	4	3	3
		定点当たり	-	0.05	0.05	0.40	0.40	0.20	0.20	0.15	0.15

基幹定点(週報)		項目	45-49	50-54	55-59	60-64	65-69	70歳以上
細菌性髄膜炎	全国	報告数	-	-	-	-	-	-
		定点当たり	-	-	-	-	-	-
	県域	報告数	-	-	-	-	-	-
		定点当たり	-	-	-	-	-	-
無菌性髄膜炎	全国	報告数	-	-	-	-	-	
		定点当たり	-	-	-	-	-	
	県域	報告数	-	-	-	-	-	
		定点当たり	-	-	-	-	-	
マイコプラズマ肺炎	全国	報告数	3	-	1	3	1	7
		定点当たり	0.01	-	-	0.01	-	0.02
	県域	報告数	-	-	-	-	-	
		定点当たり	-	-	-	-	-	
クラミジア肺炎 (オウム病を除く)	全国	報告数	-	1	-	-	-	
		定点当たり	-	-	-	-	-	
	県域	報告数	-	-	-	-	-	
		定点当たり	-	-	-	-	-	
成人麻疹	全国	報告数	-	-	1	-	-	
		定点当たり	-	-	-	-	-	
	県域	報告数	-	-	-	-	-	
		定点当たり	-	-	-	-	-	

表3 5週前～今週の推移

2007年16週(04月16日～04月22日)

*県域報告数(横浜市、川崎市を除く)

神奈川県男女合計	項目	5週前	4週前	3週前	2週前	1週前	今週
インフルエンザ (高病原性鳥インフルエンザを除く)	報告数	3,923	3,829	2,623	1,059	643	466
	定点当たり	28.02	27.55	18.74	7.73	4.56	3.30
RSウイルス感染症	報告数	18	5	5	4	4	4
	定点当たり	0.20	0.06	0.06	0.04	0.04	0.04
咽頭結膜熱	報告数	12	5	9	5	6	9
	定点当たり	0.13	0.06	0.10	0.06	0.07	0.10
A群溶血性レンサ球菌咽頭炎	報告数	205	218	151	117	127	185
	定点当たり	2.30	2.45	1.70	1.31	1.41	2.06
感染性胃腸炎	報告数	674	583	516	499	441	441
	定点当たり	7.57	6.55	5.80	5.61	4.90	4.90
水痘	報告数	229	177	210	175	215	149
	定点当たり	2.57	1.99	2.36	1.97	2.39	1.66
手足口病	報告数	6	2	6	8	4	3
	定点当たり	0.07	0.02	0.07	0.09	0.04	0.03
伝染性紅斑	報告数	28	28	54	39	69	44
	定点当たり	0.31	0.31	0.61	0.44	0.77	0.49
突発性発しん	報告数	58	59	54	62	63	63
	定点当たり	0.65	0.66	0.61	0.70	0.70	0.70
百日咳	報告数	-	-	-	1	-	1
	定点当たり	-	-	-	0.01	-	0.01
風しん	報告数	-	1	1	-	-	1
	定点当たり	-	0.01	0.01	-	-	0.01
ヘルパンギーナ	報告数	1	-	3	2	2	3
	定点当たり	0.01	-	0.03	0.02	0.02	0.03
麻しん (成人麻しんを除く)	報告数	-	-	-	-	1	2
	定点当たり	-	-	-	-	0.01	0.02
流行性耳下腺炎	報告数	17	25	27	26	24	20
	定点当たり	0.19	0.28	0.30	0.29	0.27	0.22
急性出血性結膜炎	報告数	-	3	2	2	3	-
	定点当たり	-	0.15	0.10	0.10	0.15	-
流行性角結膜炎	報告数	28	26	45	33	36	38
	定点当たり	1.40	1.30	2.25	1.65	1.80	1.90
細菌性髄膜炎	報告数	-	-	1	-	-	-
	定点当たり	-	-	0.20	-	-	-
無菌性髄膜炎	報告数	-	-	-	-	-	-
	定点当たり	-	-	-	-	-	-
マイコプラズマ肺炎	報告数	-	-	1	2	-	1
	定点当たり	-	-	0.20	0.40	-	0.20
クラミジア肺炎 (オウム病を除く)	報告数	-	-	-	-	-	-
	定点当たり	-	-	-	-	-	-
成人麻しん	報告数	-	-	1	1	1	-
	定点当たり	-	-	0.20	0.20	0.20	-