



平成19年4月20日

神奈川県感染症発生情報（週報）

<http://www.eiken.pref.kanagawa.jp/>

平成19年・15週(4月09日～ 4月15日)

感染症情報センターからのお知らせ

- ・ 神奈川県の感染症発生情報（月報）【3月】 を掲載しました。（2007.4.12）
- ・ 感染症発生動向調査届出基準・届出用紙を更新しました。

全数報告疾病（横浜市、川崎市を除く）

- ・ 2類感染症；肺結核2件、推定感染地はいずれも日本国内、年齢群は20代1件、60代1件でした。

定点週報報告疾病（横浜市、川崎市を除く）

- ・ インフルエンザの定点当たり報告数は4週連続して減少し、終息傾向にあります。
- ・ A群溶血性レンサ球菌咽頭炎の定点当たり報告数は、小田原（定点当たり4.33）、秦野（3.00）保健所管内で警報レベルにあります。
- ・ 水痘の定点当たり報告数が増加し、秦野（4.83）、平塚（4.43）保健所管内で注意報レベルにあります。
- ・ 流行性角結膜炎の定点当たり報告数が厚木（5.67）保健所管内で高いレベルにあります。
- ・ 麻疹が1例（年齢群は1歳）、成人麻疹が1例（年齢群は30代）、報告がありました。

神奈川県感染症情報センター

（神奈川県衛生研究所 企画情報部 衛生情報課）

TEL:0467-83-4400(代表)(内線 2112)

FAX:0467-89-5211(企画情報部)

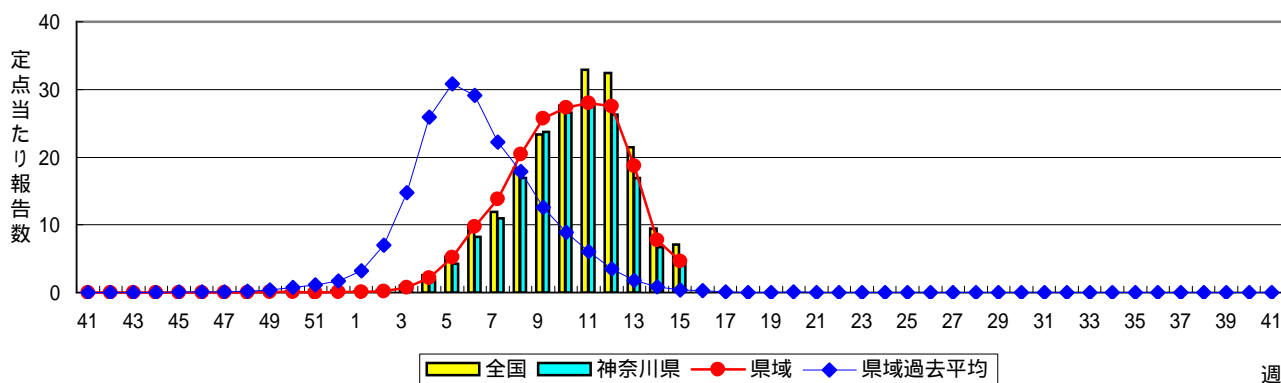
E-MAIL : IDSC.463@pref.kanagawa.jp

感染症発生動向調査：週報対象疾患の時系列グラフ

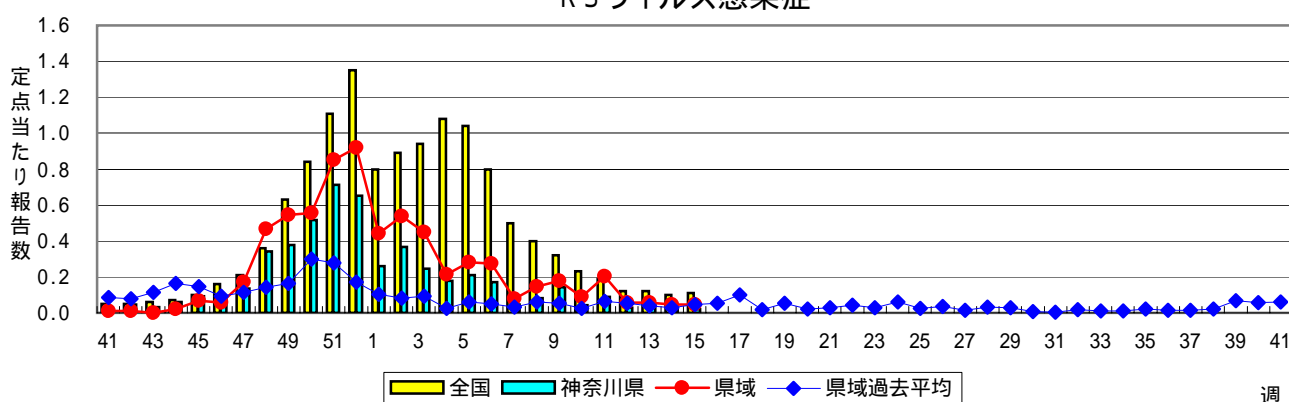
疾患名の括弧書きは、一般名称であり、正式名称ではありません。

神奈川県&県域(横浜市・川崎市を除く)のデータです。

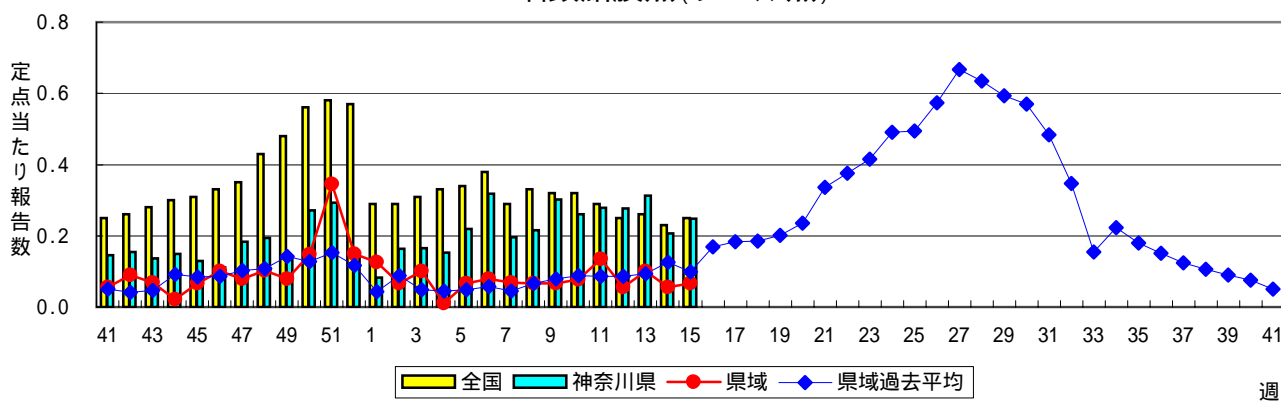
インフルエンザ(高病原性鳥インフルエンザを除く)



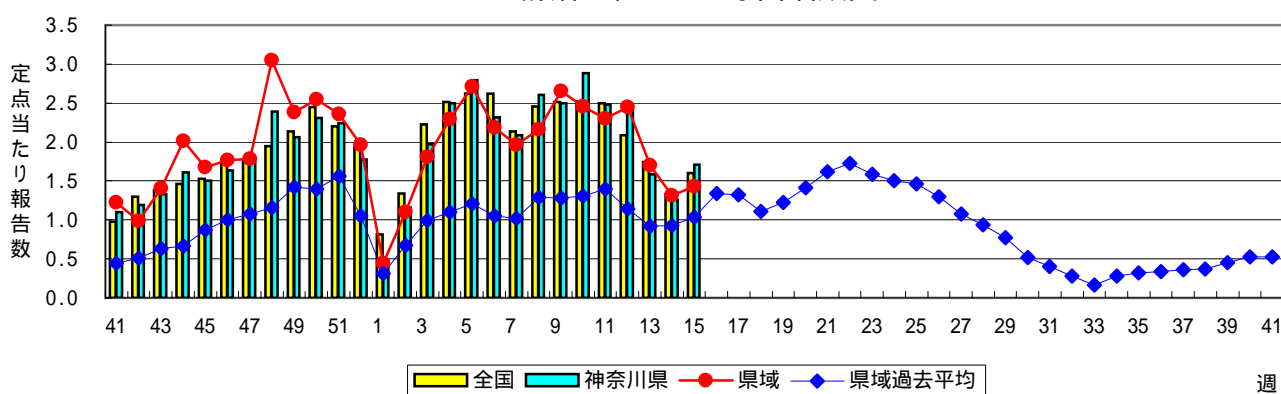
RSウイルス感染症



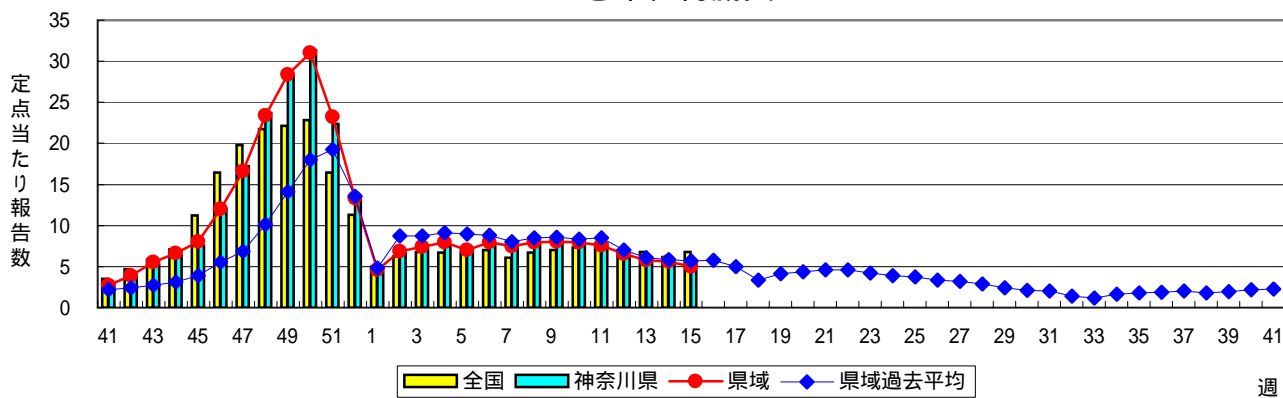
咽頭結膜熱(プール熱)



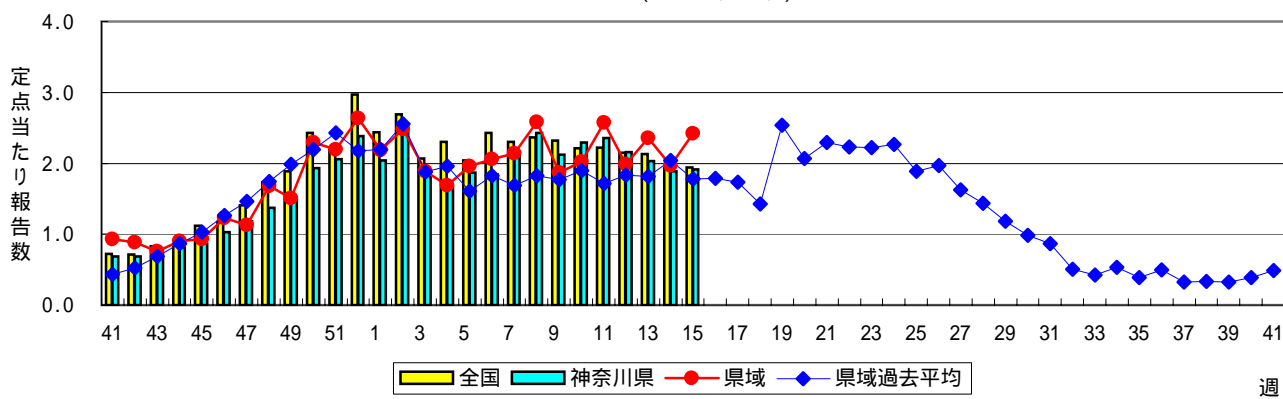
A群溶血性レンサ球菌咽頭炎



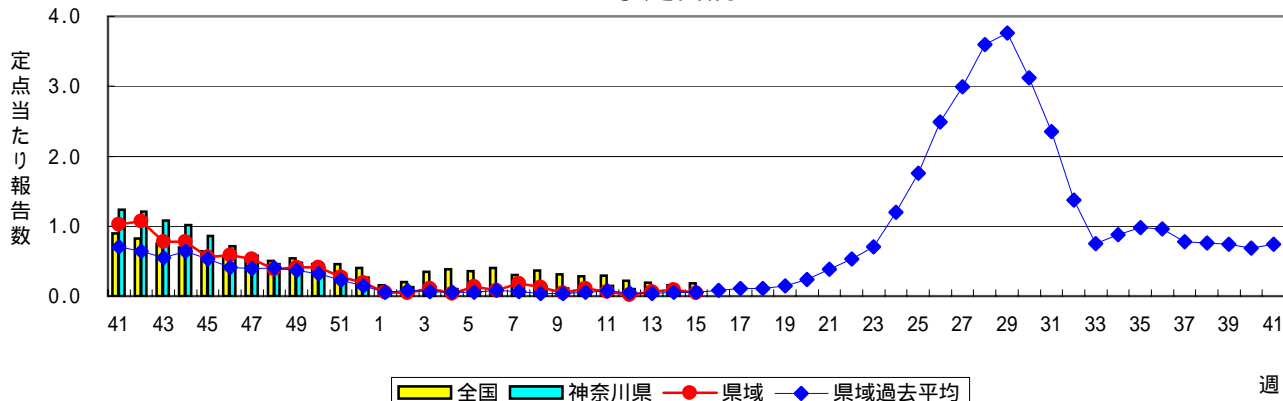
感染性胃腸炎



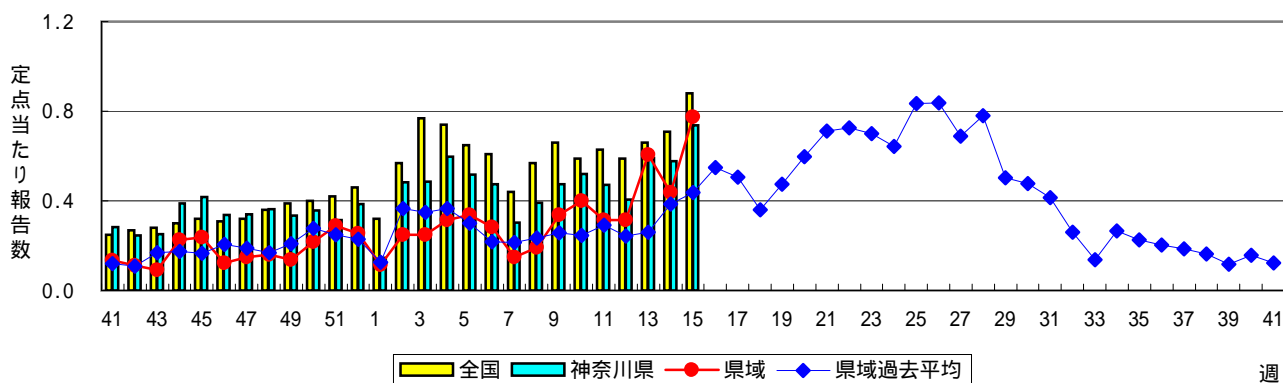
水痘(水ぼうそう)



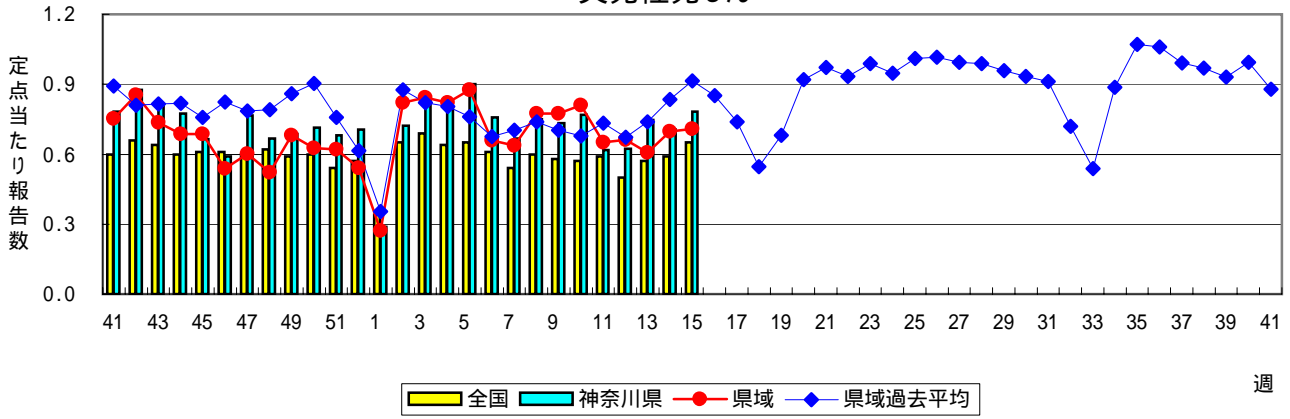
手足口病



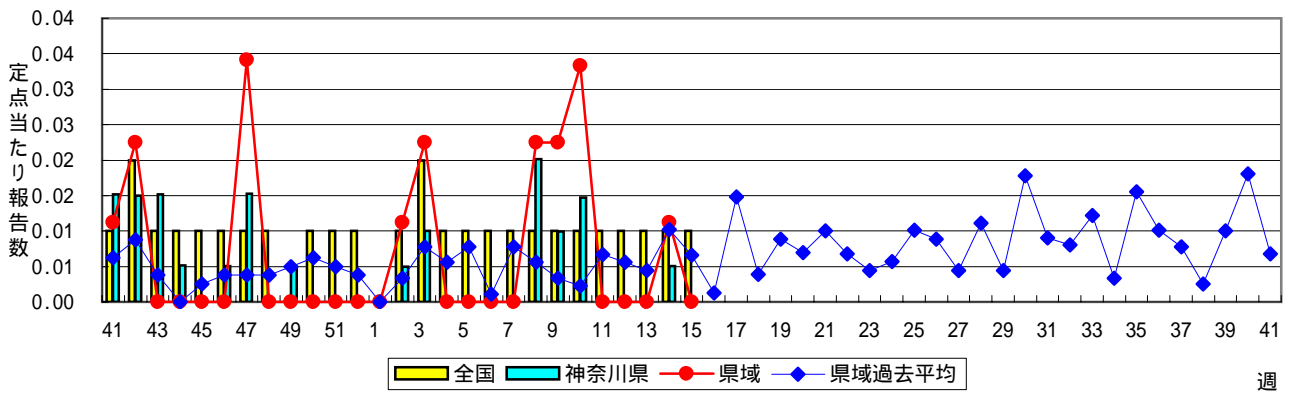
伝染性紅斑(リンゴ病)



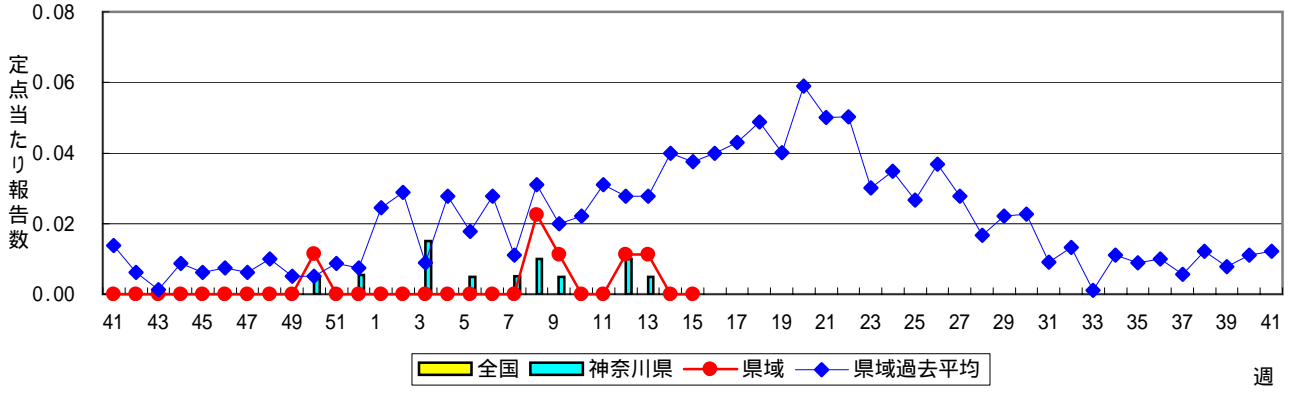
突発性発しん



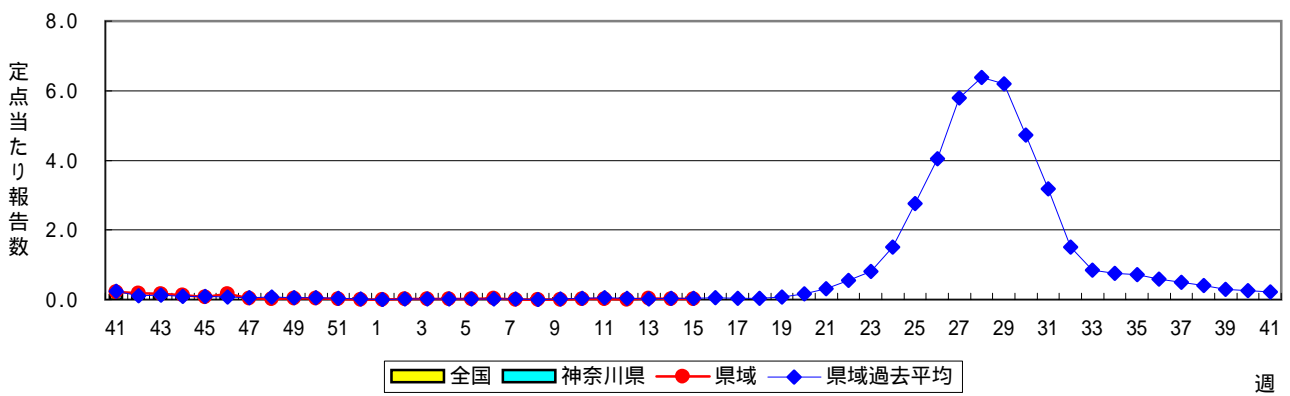
百日咳



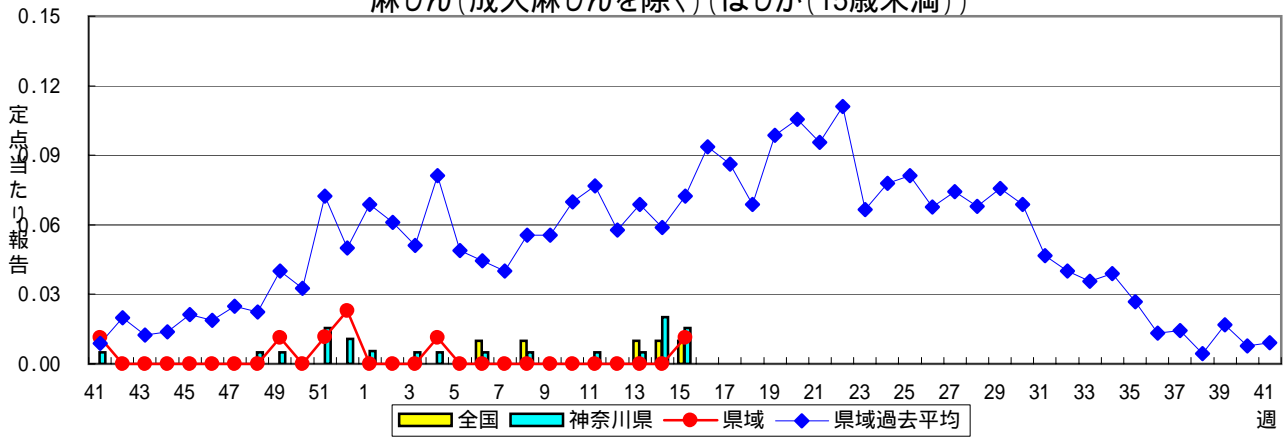
風しん



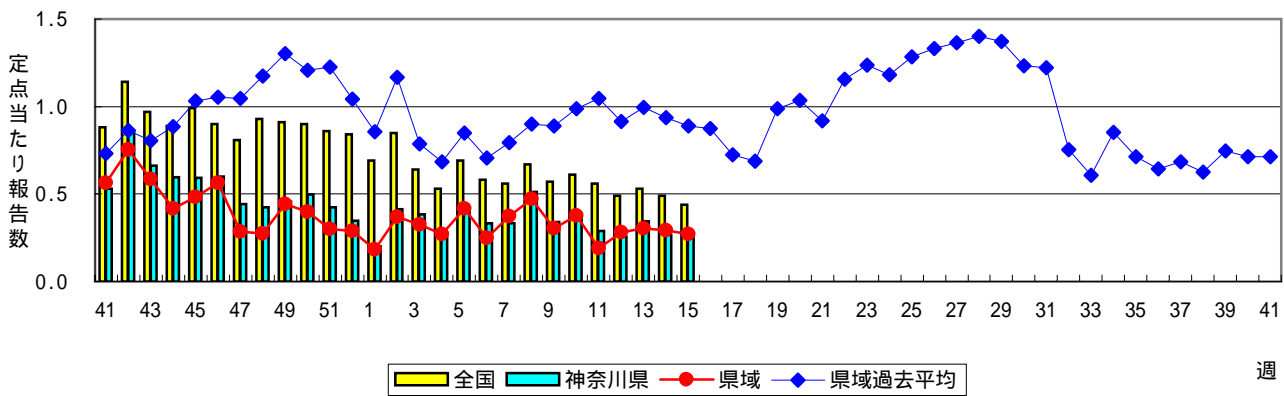
ヘルパンギーナ



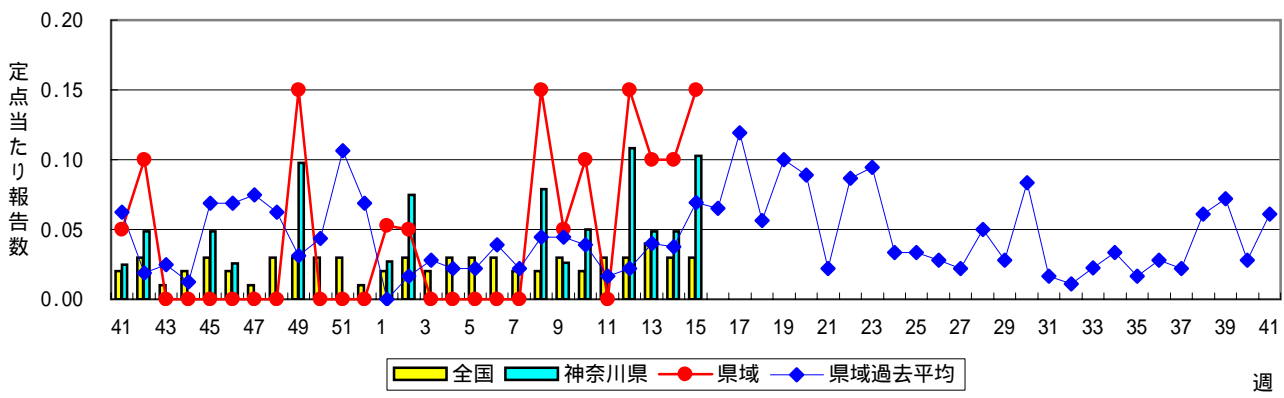
麻しん(成人麻しんを除く)(はしか(15歳未満))



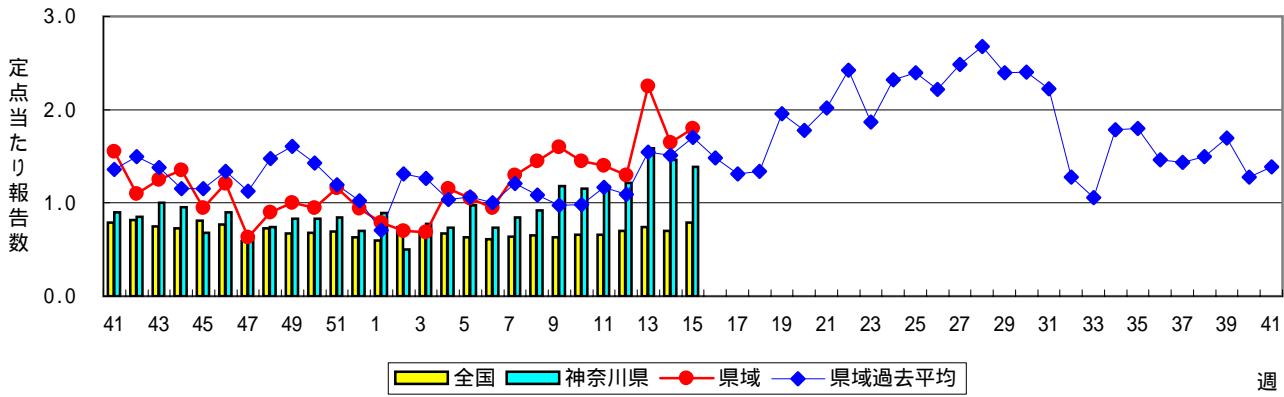
流行性耳下腺炎(おたふくかぜ)



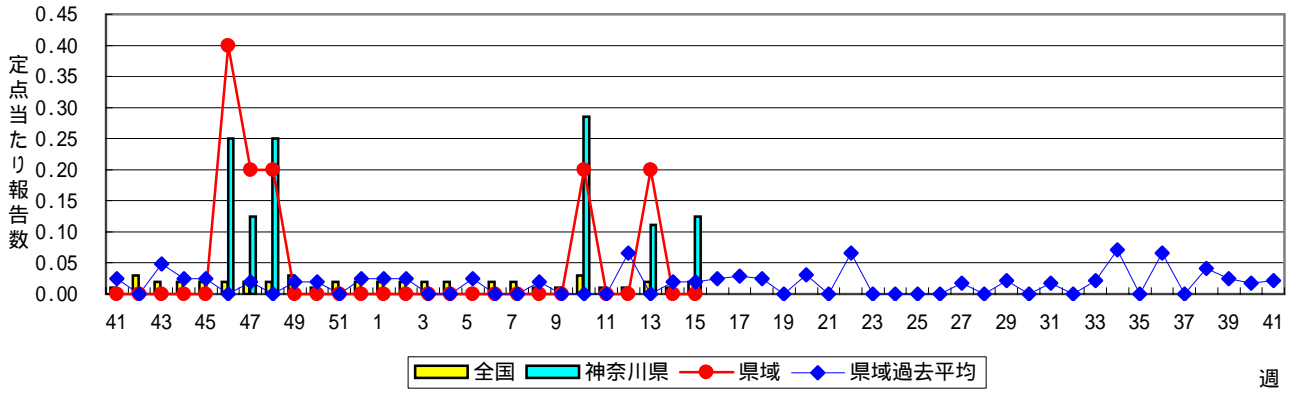
急性出血性結膜炎



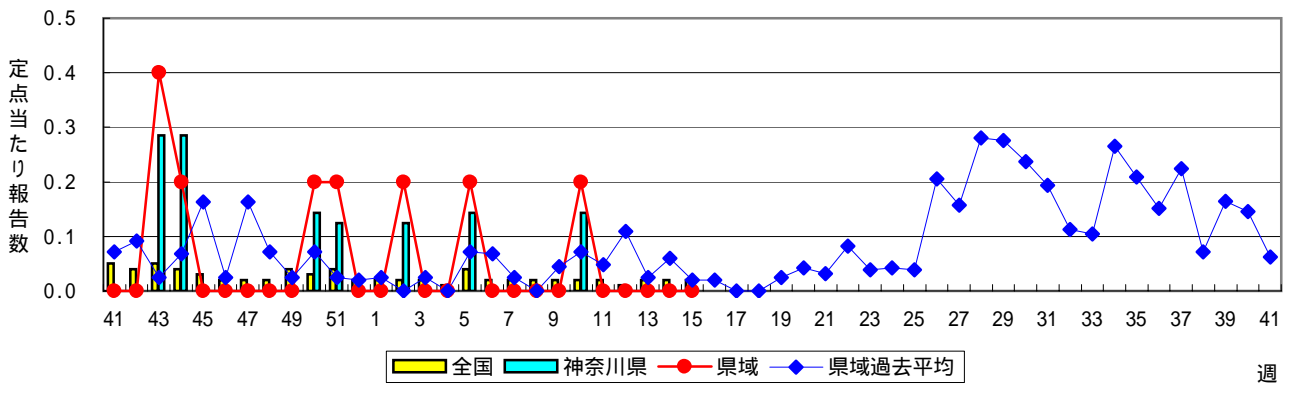
流行性角結膜炎



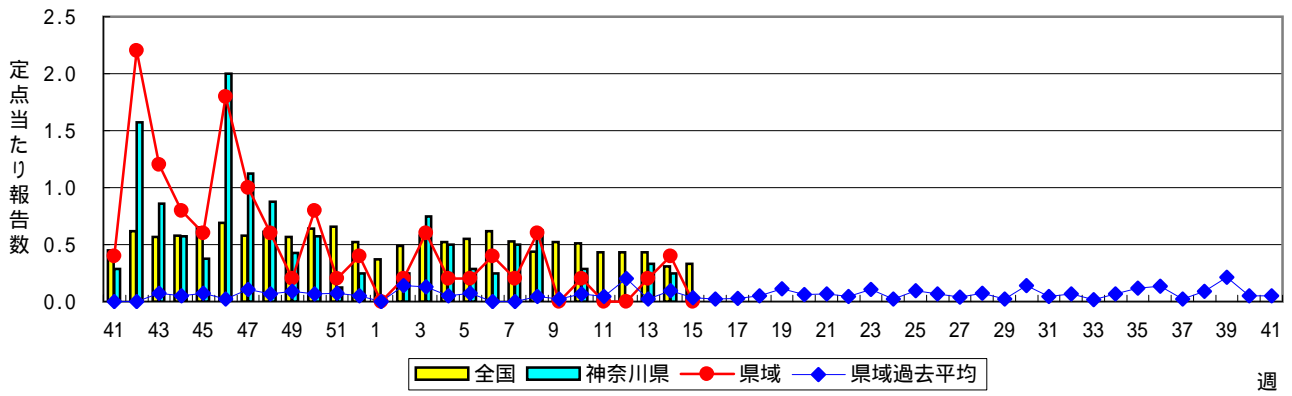
細菌性髄膜炎



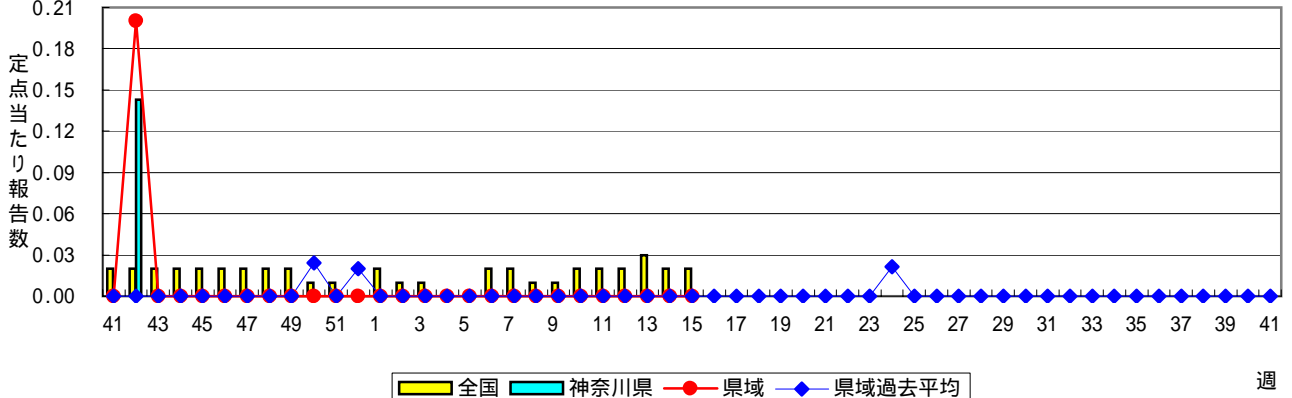
無菌性髄膜炎



マイコプラズマ肺炎



クラミジア肺炎(オウム病を除く)



成人麻疹(はしか(15歳以上))

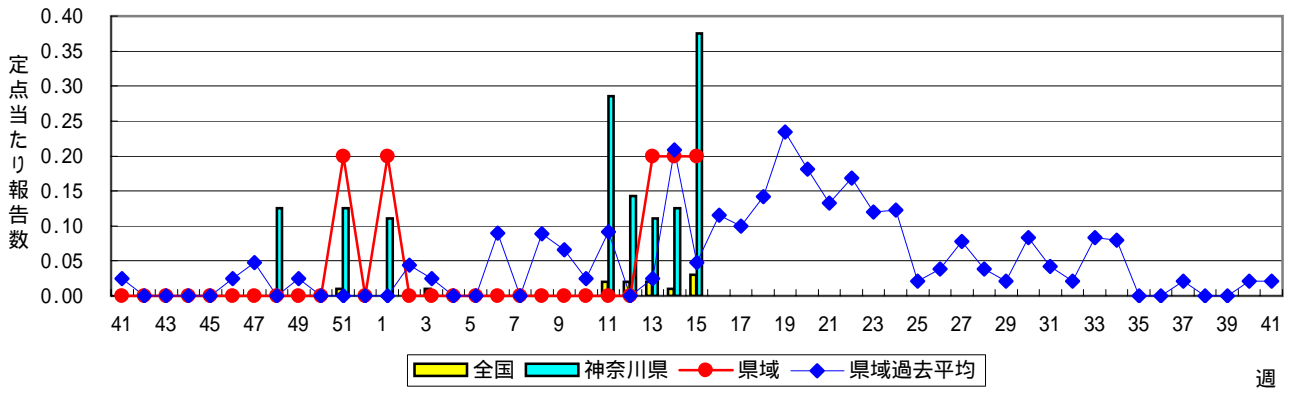


表1 報告数・定点当たり報告数 疾病、政令市・保健所別 (その1)

2007年15週(04月09日～04月15日)

神奈川県	インフルエンザ (高病原性鳥インフルエンザを除く)		RSウイルス感染症		咽頭結膜熱		A群溶血性レンサ球菌咽頭炎		感染性胃腸炎	
	報告数	定点当たり	報告数	定点当たり	報告数	定点当たり	報告数	定点当たり	報告数	定点当たり
全県	1,384	4.57	4	0.02	48	0.25	331	1.71	1,044	5.38
横浜市	472	4.29	-	-	19	0.26	122	1.69	343	4.76
川崎市	269	4.98	-	-	23	0.70	82	2.48	260	7.88
県域 (横浜市、川崎市を除く)	643	4.63	4	0.04	6	0.07	127	1.43	441	4.96
横須賀市	53	3.53	2	0.20	-	-	2	0.20	25	2.50
相模原市	119	5.17	-	-	-	-	17	1.13	70	4.67
藤沢市	71	5.07	1	0.11	1	0.11	14	1.56	36	4.00
平塚	28	2.55	-	-	-	-	7	1.00	7	1.00
鎌倉	33	3.30	-	-	-	-	10	1.67	26	4.33
小田原	53	5.30	-	-	-	-	26	4.33	27	4.50
三崎	8	2.67	-	-	1	0.50	1	0.50	3	1.50
厚木	109	6.41	-	-	-	-	15	1.36	84	7.64
足柄上	17	3.40	-	-	-	-	1	0.33	5	1.67
秦野	52	5.20	1	0.17	1	0.17	18	3.00	65	10.83
大和	52	4.73	-	-	1	0.14	13	1.86	56	8.00
茅ヶ崎	48	4.80	-	-	2	0.29	3	0.43	37	5.29

神奈川県	水痘		手足口病		伝染性紅斑		突発性発しん		百日咳	
	報告数	定点当たり	報告数	定点当たり	報告数	定点当たり	報告数	定点当たり	報告数	定点当たり
全県	371	1.91	8	0.04	143	0.74	152	0.78	-	-
横浜市	97	1.35	3	0.04	44	0.61	62	0.86	-	-
川崎市	59	1.79	1	0.03	30	0.91	27	0.82	-	-
県域 (横浜市、川崎市を除く)	215	2.42	4	0.04	69	0.78	63	0.71	-	-
横須賀市	11	1.10	-	-	8	0.80	3	0.30	-	-
相模原市	36	2.40	1	0.07	6	0.40	11	0.73	-	-
藤沢市	25	2.78	-	-	5	0.56	9	1.00	-	-
平塚	31	4.43	-	-	2	0.29	5	0.71	-	-
鎌倉	5	0.83	-	-	11	1.83	5	0.83	-	-
小田原	16	2.67	-	-	2	0.33	5	0.83	-	-
三崎	-	-	2	1.00	1	0.50	-	-	-	-
厚木	19	1.73	1	0.09	13	1.18	14	1.27	-	-
足柄上	6	2.00	-	-	2	0.67	-	-	-	-
秦野	29	4.83	-	-	9	1.50	4	0.67	-	-
大和	13	1.86	-	-	5	0.71	1	0.14	-	-
茅ヶ崎	24	3.43	-	-	5	0.71	6	0.86	-	-

神奈川県	風しん		ヘルパンギーナ		麻しん (成人麻しんを除く)		流行性耳下腺炎		急性出血性結膜炎	
	報告数	定点当たり	報告数	定点当たり	報告数	定点当たり	報告数	定点当たり	報告数	定点当たり
全県	-	-	3	0.02	3	0.02	50	0.26	4	0.10
横浜市	-	-	-	-	2	0.03	18	0.25	1	0.08
川崎市	-	-	1	0.03	-	-	8	0.24	-	-
県域 (横浜市、川崎市を除く)	-	-	2	0.02	1	0.01	24	0.27	3	0.15
横須賀市	-	-	-	-	-	-	5	0.50	3	1.50
相模原市	-	-	1	0.07	-	-	-	-	-	-
藤沢市	-	-	1	0.11	-	-	3	0.33	-	-
平塚	-	-	-	-	-	-	2	0.29	-	-
鎌倉	-	-	-	-	-	-	-	-	-	-
小田原	-	-	-	-	-	-	5	0.83	-	-
三崎	-	-	-	-	-	-	-	-
厚木	-	-	-	-	-	-	2	0.18	-	-
足柄上	-	-	-	-	-	-	4	1.33
秦野	-	-	-	-	-	-	1	0.17	-	-
大和	-	-	-	-	1	0.14	1	0.14	-	-
茅ヶ崎	-	-	-	-	-	-	1	0.14	-	-

表1 報告数・定点当たり報告数 疾病、政令市・保健所別 (その2)

2007年15週(04月09日～04月15日)

神奈川県	流行性角結膜炎		細菌性髄膜炎		無菌性髄膜炎		マイコプラズマ肺炎		クラミジア肺炎 (オウム病を除く)	
	報告数	定点当たり	報告数	定点当たり	報告数	定点当たり	報告数	定点当たり	報告数	定点当たり
全県	54	1.38	1	0.13	-	-	-	-	-	-
横浜市	12	1.00	1	1.00	-	-	-	-	-	-
川崎市	6	0.86	-	-	-	-	-	-	-	-
県域 (横浜市、川崎市を除く)	36	1.80	-	-	-	-	-	-	-	-
横須賀市	7	3.50	-	-	-	-	-	-	-	-
相模原市	2	0.50	-	-	-	-	-	-	-	-
藤沢市	3	1.50	-	-	-	-	-	-	-	-
平塚	2	1.00	-	-	-	-	-	-	-	-
鎌倉	2	2.00
小田原	-	-
三崎
厚木	17	5.67	-	-	-	-	-	-	-	-
足柄上
秦野	1	1.00
大和	2	1.00
茅ヶ崎	-	-

神奈川県	成人麻しん	
	報告数	定点当たり
全県	3	0.38
横浜市	-	-
川崎市	2	1.00
県域 (横浜市、川崎市を除く)	1	0.20
横須賀市	1	1.00
相模原市	-	-
藤沢市	-	-
平塚	-	-
鎌倉
小田原
三崎
厚木	-	-
足柄上
秦野
大和
茅ヶ崎

表2 報告数・定点当たり報告数、疾病・年齢階級別 (その2)

2007年15週(04月09日～04月15日)

インフルエンザ定点		項目	9	10-14	15-19	20-29	30-39	40-49	50-59	60-69	70-79	80歳以上
インフルエンザ (高病原性鳥インフルエンザを除く)	全国	報告数	1,119	3,324	1,454	2,508	2,791	1,508	1,055	591	429	279
		定点当たり	0.24	0.70	0.31	0.53	0.59	0.32	0.22	0.12	0.09	0.06
	県域	報告数	22	59	26	62	57	43	23	16	7	7
		定点当たり	0.16	0.42	0.19	0.45	0.41	0.31	0.17	0.12	0.05	0.05

小児科定点		項目	9	10-14	15-19	20歳以上
RSウイルス感染症	全国	報告数	1	1	-	-
		定点当たり	-	-	-	-
	県域	報告数	-	-	-	-
		定点当たり	-	-	-	-
咽頭結膜熱	全国	報告数	11	18	1	7
		定点当たり	-	0.01	-	-
	県域	報告数	-	1	-	-
		定点当たり	-	0.01	-	-
A群溶血性レンサ球菌咽頭炎	全国	報告数	233	436	32	281
		定点当たり	0.08	0.14	0.01	0.09
	県域	報告数	3	15	1	9
		定点当たり	0.03	0.17	0.01	0.10
感染性胃腸炎	全国	報告数	447	1,101	236	1,563
		定点当たり	0.15	0.37	0.08	0.52
	県域	報告数	10	38	6	35
		定点当たり	0.11	0.43	0.07	0.39
水痘	全国	報告数	55	104	10	38
		定点当たり	0.02	0.03	-	0.01
	県域	報告数	1	3	-	1
		定点当たり	0.01	0.03	-	0.01
手足口病	全国	報告数	3	4	-	1
		定点当たり	-	-	-	-
	県域	報告数	1	-	-	-
		定点当たり	0.01	-	-	-
伝染性紅斑	全国	報告数	125	144	3	51
		定点当たり	0.04	0.05	-	0.02
	県域	報告数	1	2	-	-
		定点当たり	0.01	0.02	-	-
突発性発しん	全国	報告数	-	1	1	-
		定点当たり	-	-	-	-
	県域	報告数	-	-	-	-
		定点当たり	-	-	-	-
百日咳	全国	報告数	-	1	1	9
		定点当たり	-	-	-	-
	県域	報告数	-	-	-	-
		定点当たり	-	-	-	-
風しん	全国	報告数	-	1	-	1
		定点当たり	-	-	-	-
	県域	報告数	-	-	-	-
		定点当たり	-	-	-	-
ヘルパンギーナ	全国	報告数	-	7	-	3
		定点当たり	-	-	-	-
	県域	報告数	-	-	-	-
		定点当たり	-	-	-	-
麻疹 (成人麻疹を除く)	全国	報告数	3	6	2	4
		定点当たり	-	-	-	-
	県域	報告数	-	-	-	-
		定点当たり	-	-	-	-
流行性耳下腺炎	全国	報告数	44	97	3	18
		定点当たり	0.01	0.03	-	0.01
	県域	報告数	-	1	-	3
		定点当たり	-	0.01	-	0.03

眼科定点		項目	9	10-14	15-19	20-29	30-39	40-49	50-59	60-69	70歳以上
急性出血性結膜炎	全国	報告数	-	-	2	5	7	2	1	1	2
		定点当たり	-	-	-	0.01	0.01	-	-	-	-
	県域	報告数	-	-	-	1	1	1	-	-	-
		定点当たり	-	-	-	0.05	0.05	0.05	-	-	-
流行性角結膜炎	全国	報告数	2	13	15	84	124	54	62	48	41
		定点当たり	-	0.02	0.02	0.13	0.19	0.08	0.09	0.07	0.06
	県域	報告数	-	-	1	11	12	2	2	1	1
		定点当たり	-	-	0.05	0.55	0.60	0.10	0.10	0.05	0.05

基幹定点(週報)		項目	45-49	50-54	55-59	60-64	65-69	70歳以上
細菌性髄膜炎	全国	報告数	1	-	1	1	-	-
		定点当たり	-	-	-	-	-	-
	県域	報告数	-	-	-	-	-	-
		定点当たり	-	-	-	-	-	-
無菌性髄膜炎	全国	報告数	-	-	1	-	-	2
		定点当たり	-	-	-	-	-	-
	県域	報告数	-	-	-	-	-	-
		定点当たり	-	-	-	-	-	-
マイコプラズマ肺炎	全国	報告数	2	1	1	4	2	13
		定点当たり	-	-	-	0.01	-	0.03
	県域	報告数	-	-	-	-	-	-
		定点当たり	-	-	-	-	-	-
クラミジア肺炎 (オウム病を除く)	全国	報告数	-	1	-	1	1	2
		定点当たり	-	-	-	-	-	-
	県域	報告数	-	-	-	-	-	-
		定点当たり	-	-	-	-	-	-
成人麻疹	全国	報告数	-	-	-	-	-	-
		定点当たり	-	-	-	-	-	-
	県域	報告数	-	-	-	-	-	-
		定点当たり	-	-	-	-	-	-

表3 5週前～今週の推移

2007年15週(04月09日～04月15日)

*県域報告数(横浜市、川崎市を除く)

神奈川県域男女合計	項目	5週前	4週前	3週前	2週前	1週前	今週
インフルエンザ (高病原性鳥インフルエンザを除く)	報告数	3,884	3,923	3,829	2,623	1,059	643
	定点当たり	27.35	28.02	27.55	18.74	7.73	4.63
RSウイルス感染症	報告数	8	18	5	5	4	4
	定点当たり	0.09	0.20	0.06	0.06	0.04	0.04
咽頭結膜熱	報告数	7	12	5	9	5	6
	定点当たり	0.08	0.13	0.06	0.10	0.06	0.07
A群溶血性レンサ球菌咽頭炎	報告数	221	205	218	151	117	127
	定点当たり	2.46	2.30	2.45	1.70	1.31	1.43
感染性胃腸炎	報告数	716	674	583	516	499	441
	定点当たり	7.96	7.57	6.55	5.80	5.61	4.96
水痘	報告数	182	229	177	210	175	215
	定点当たり	2.02	2.57	1.99	2.36	1.97	2.42
手足口病	報告数	10	6	2	6	8	4
	定点当たり	0.11	0.07	0.02	0.07	0.09	0.04
伝染性紅斑	報告数	36	28	28	54	39	69
	定点当たり	0.40	0.31	0.31	0.61	0.44	0.78
突発性発しん	報告数	73	58	59	54	62	63
	定点当たり	0.81	0.65	0.66	0.61	0.70	0.71
百日咳	報告数	3	-	-	-	1	-
	定点当たり	0.03	-	-	-	0.01	-
風しん	報告数	-	-	1	1	-	-
	定点当たり	-	-	0.01	0.01	-	-
ヘルパンギーナ	報告数	1	1	-	3	2	2
	定点当たり	0.01	0.01	-	0.03	0.02	0.02
麻しん (成人麻しんを除く)	報告数	-	-	-	-	-	1
	定点当たり	-	-	-	-	-	0.01
流行性耳下腺炎	報告数	34	17	25	27	26	24
	定点当たり	0.38	0.19	0.28	0.30	0.29	0.27
急性出血性結膜炎	報告数	2	-	3	2	2	3
	定点当たり	0.10	-	0.15	0.10	0.10	0.15
流行性角結膜炎	報告数	29	28	26	45	33	36
	定点当たり	1.45	1.40	1.30	2.25	1.65	1.80
細菌性髄膜炎	報告数	1	-	-	1	-	-
	定点当たり	0.20	-	-	0.20	-	-
無菌性髄膜炎	報告数	1	-	-	-	-	-
	定点当たり	0.20	-	-	-	-	-
マイコプラズマ肺炎	報告数	1	-	-	1	2	-
	定点当たり	0.20	-	-	0.20	0.40	-
クラミジア肺炎 (オウム病を除く)	報告数	-	-	-	-	-	-
	定点当たり	-	-	-	-	-	-
成人麻しん	報告数	-	-	-	1	1	1
	定点当たり	-	-	-	0.20	0.20	0.20