



平成19年4月13日

神奈川県感染症発生情報（週報）

<http://www.eiken.pref.kanagawa.jp/>

平成19年・14週(4月02日～ 4月08日)

感染症情報センターからのお知らせ

- ・ 神奈川県の感染症発生情報（月報）【3月】 を掲載しました。（2007.4.12）
- ・ インフルエンザ関連情報を掲載しました。

定点週報報告疾病（横浜市、川崎市を除く）

【警報】 なし

【注意報】 インフルエンザ（小田原・茅ヶ崎・厚木）
水痘（秦野・平塚）

- ・ インフルエンザは県域全体で減少傾向（定点当たり7.73）であり、小田原（10.70）、茅ヶ崎（10.50）、厚木（10.35）保健所管内では流行がみられているが、終息傾向にある。
- ・ 水痘が秦野（4.00）、平塚（4.00）保健所管内で注意報レベルとなっている。
- ・ A群溶血性レンサ球菌咽頭炎は秦野（2.83）保健所管内で引続き流行しているが、減少傾向にある。
- ・ 成人麻しんが平塚保健所管内で1例みられた。

神奈川県感染症情報センター

（神奈川県衛生研究所 企画情報部 衛生情報課）

TEL:0467-83-4400(代表)(内線 2112)

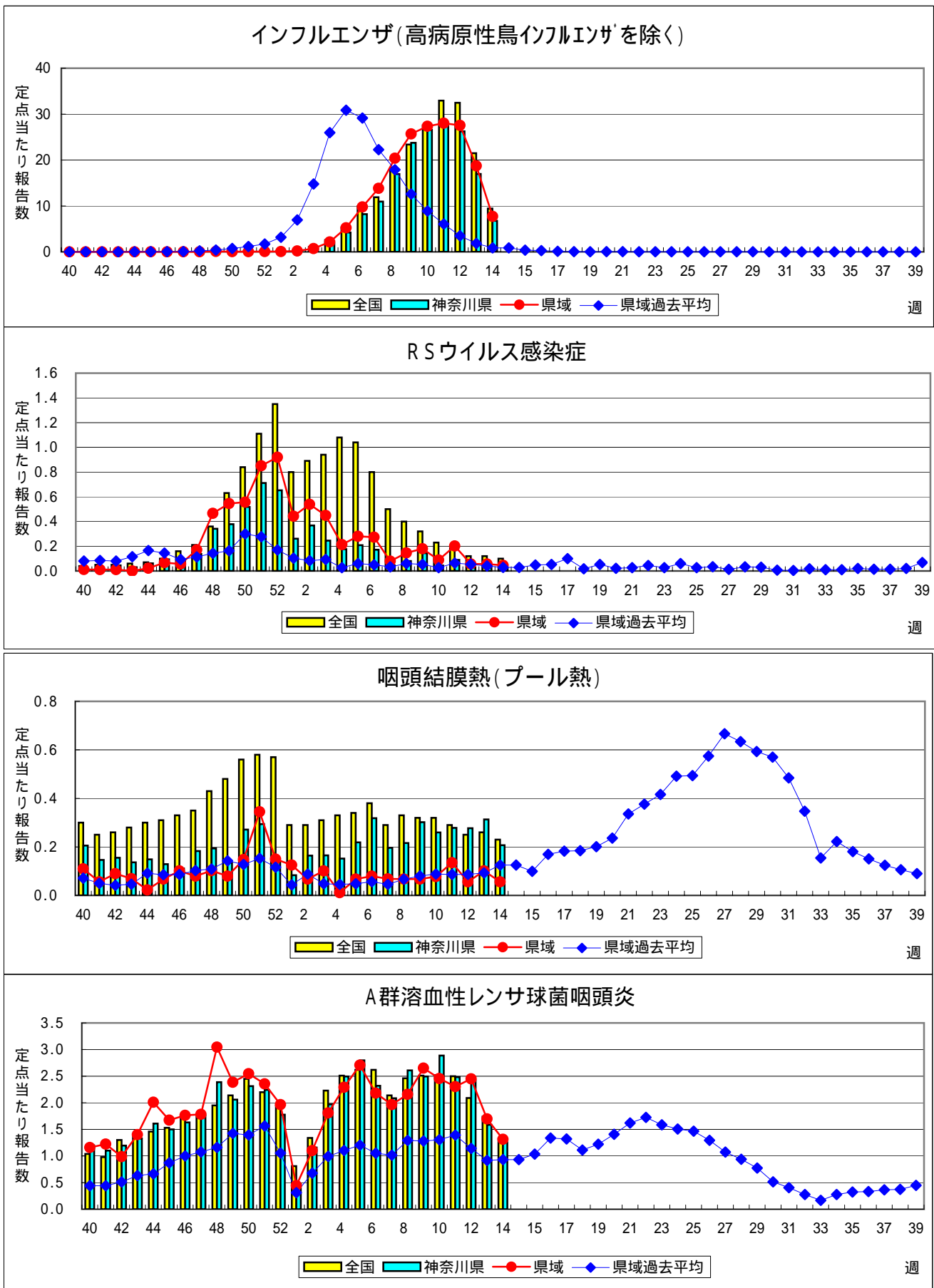
FAX:0467-89-5211(企画情報部)

E-MAIL : IDSC.463@pref.kanagawa.jp

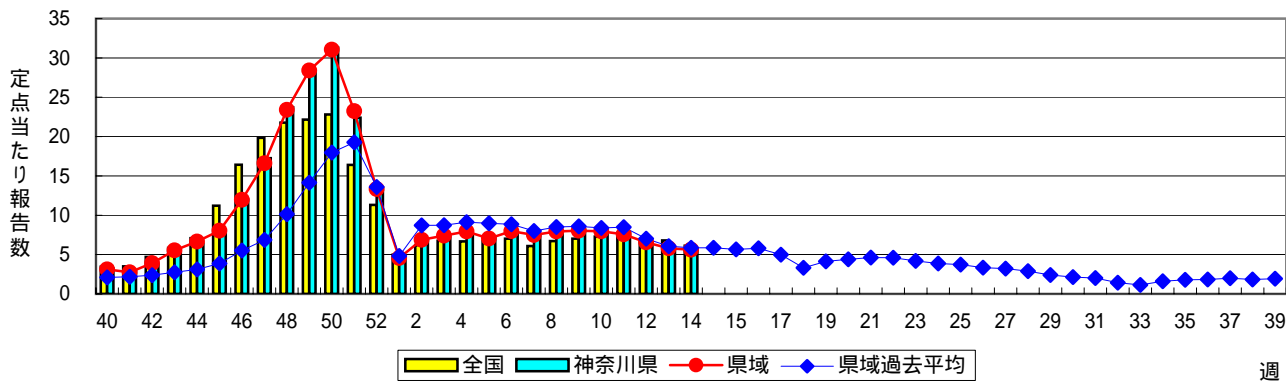
感染症発生動向調査:週報対象疾患の時系列グラフ

疾患名の括弧書きは、一般名称であり、正式名称ではありません。

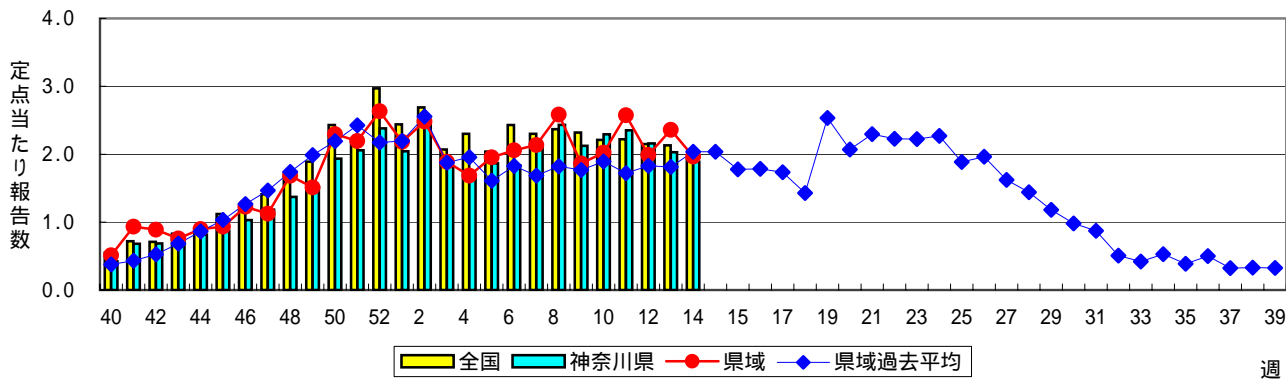
神奈川県&県域(横浜市・川崎市を除く)のデータです。



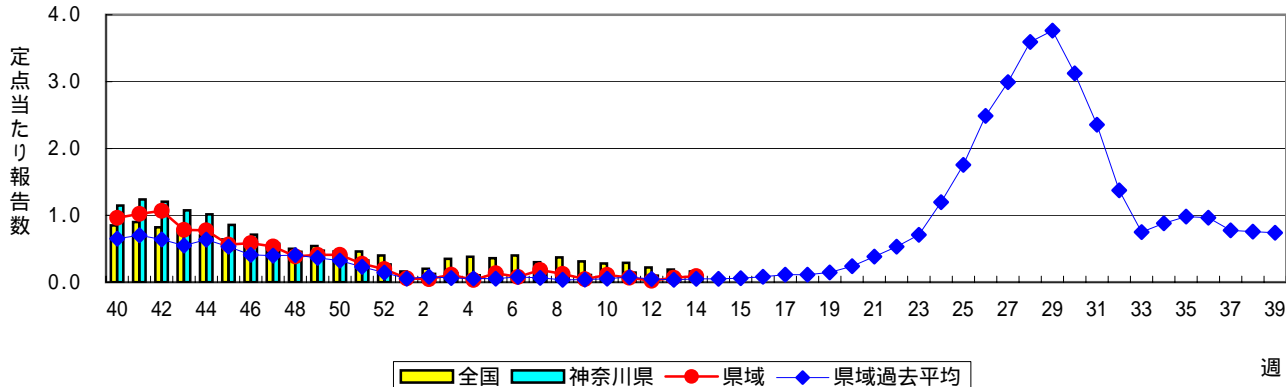
感染性胃腸炎



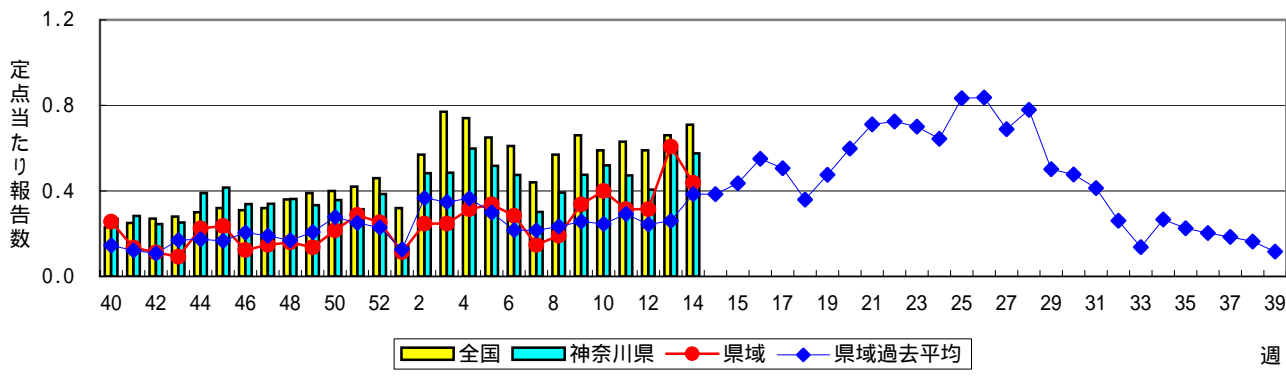
水痘(水ぼうそう)



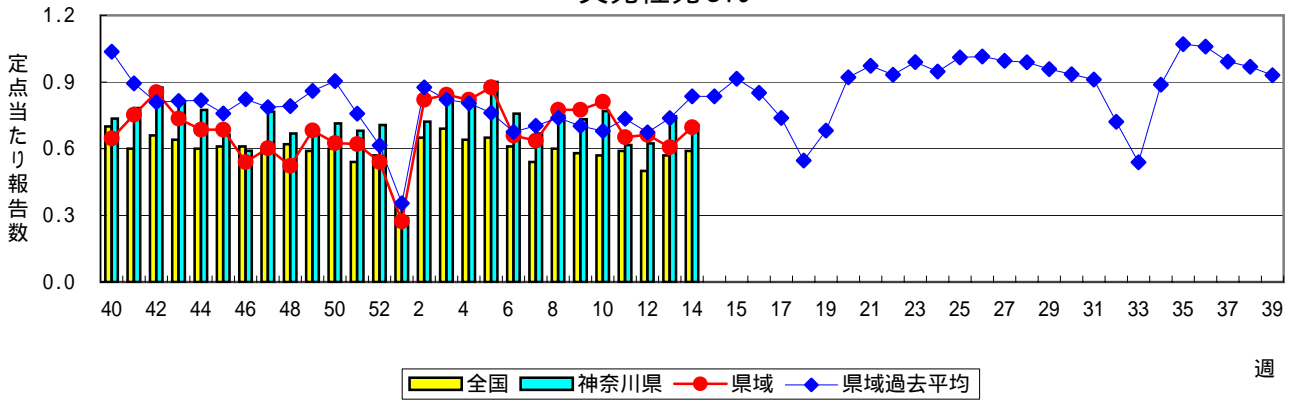
手足口病



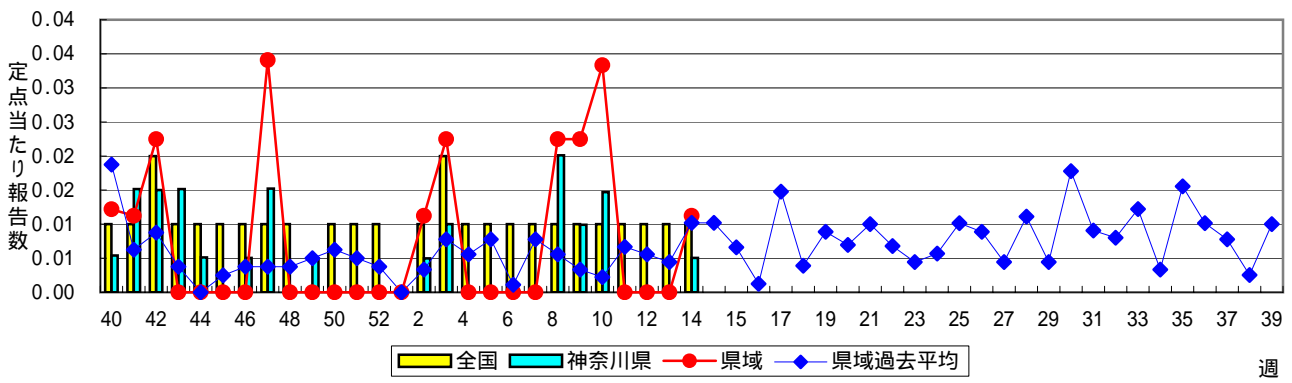
伝染性紅斑(リンゴ病)



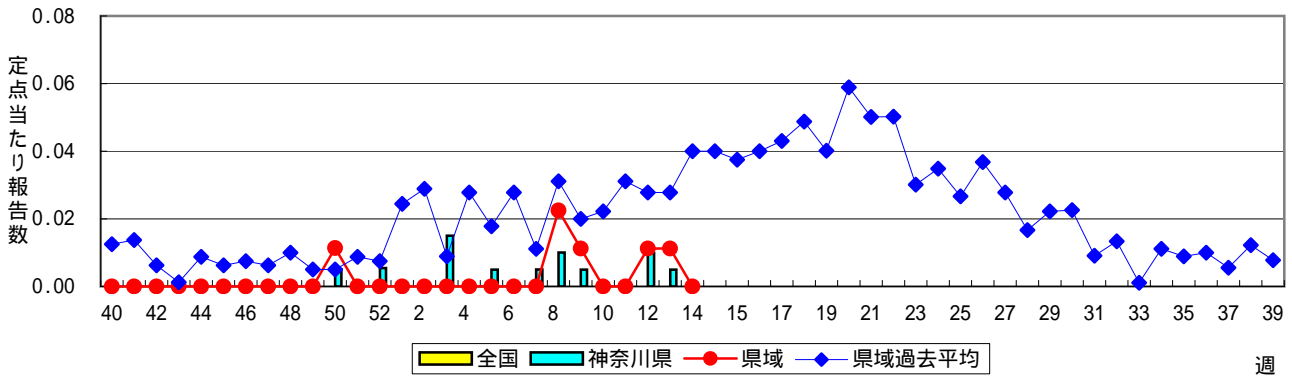
突発性発しん



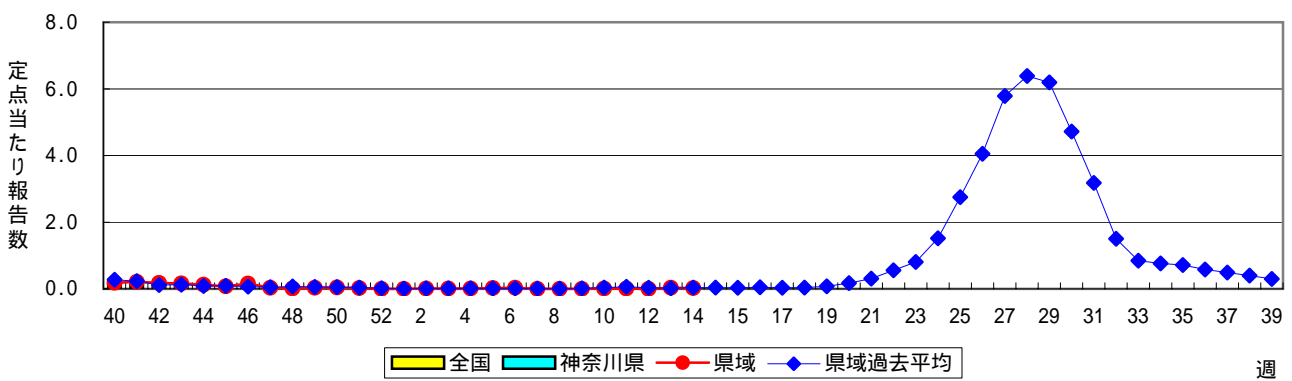
百日咳



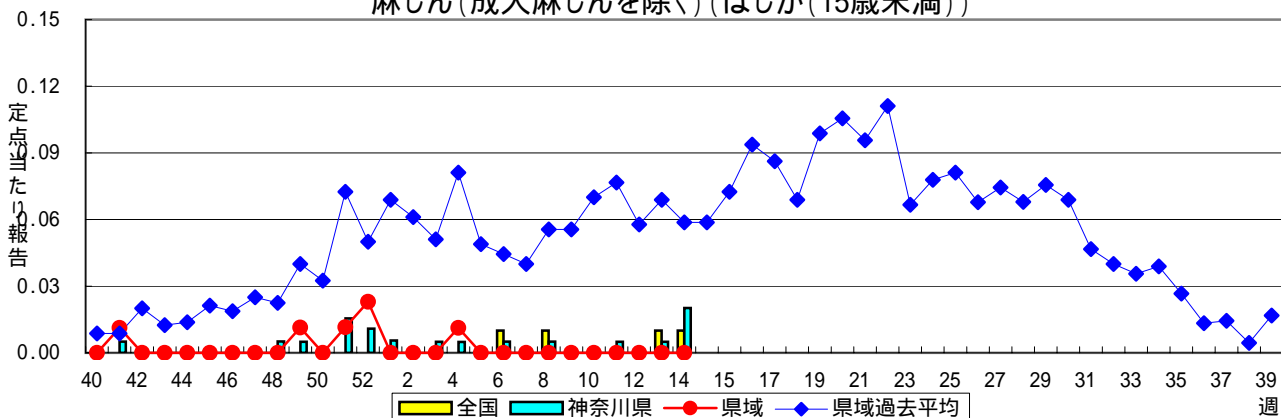
風しん



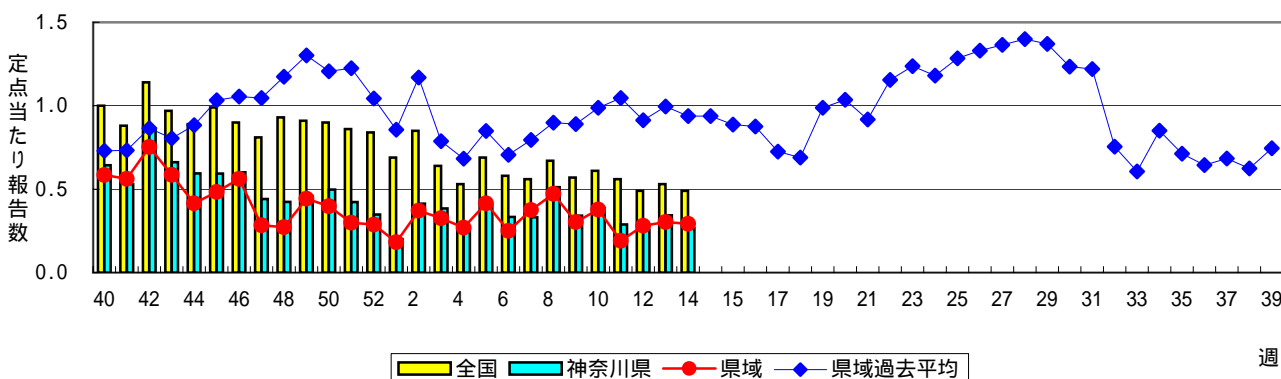
ヘルパンギーナ



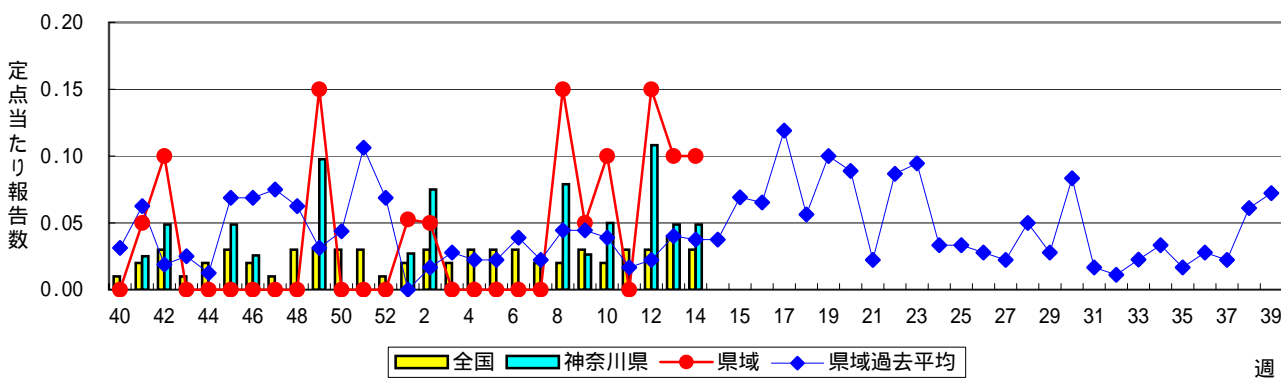
麻疹(成人麻疹を除く)(はしか(15歳未満))



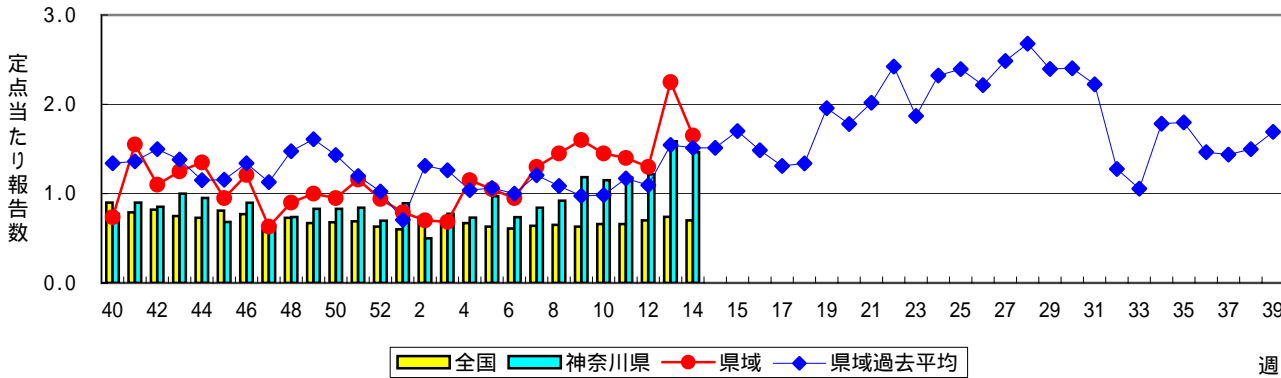
流行性耳下腺炎(おたふくかぜ)



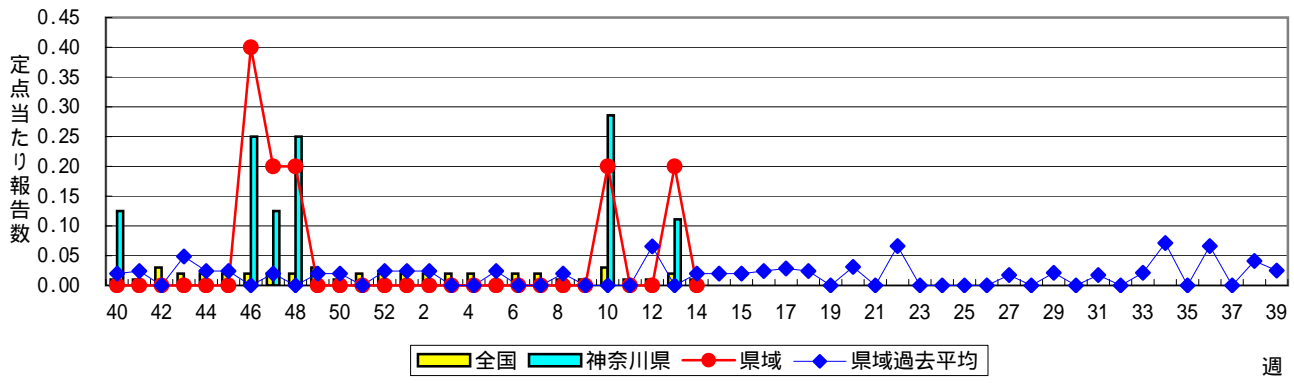
急性出血性結膜炎



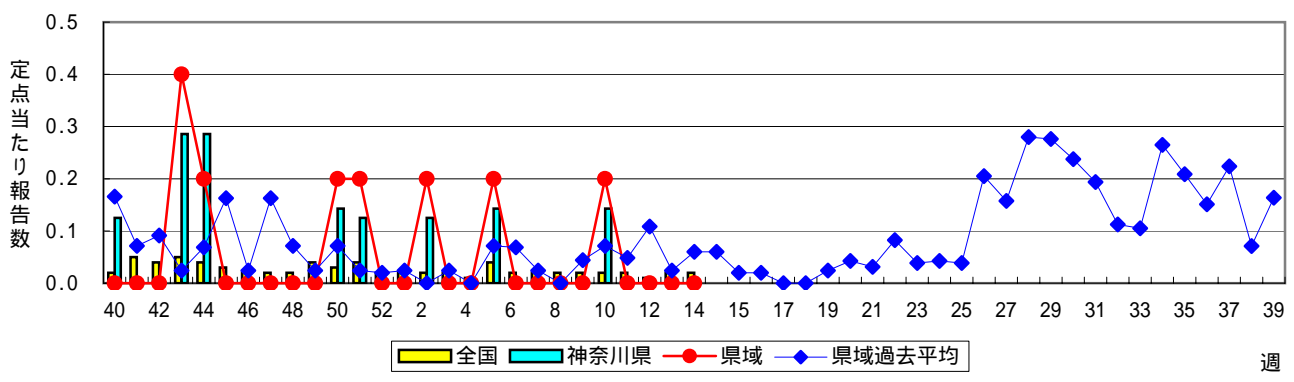
流行性角結膜炎



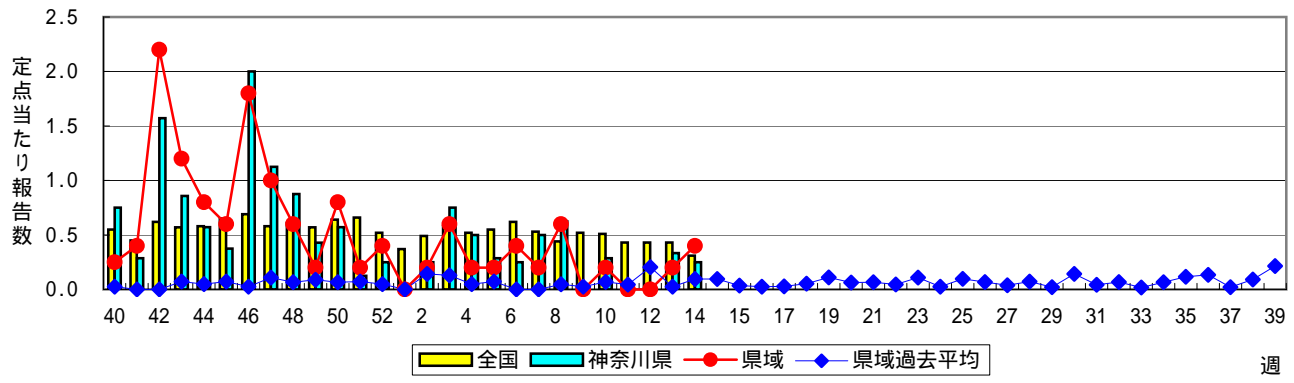
細菌性髄膜炎



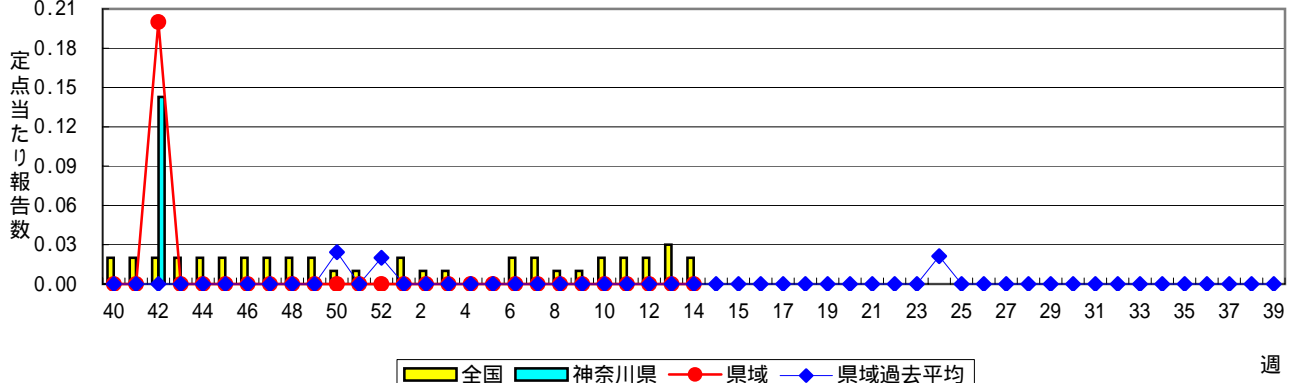
無菌性髄膜炎



マイコプラズマ肺炎



クラミジア肺炎(オウム病を除く)



成人麻疹(はしか(15歳以上))

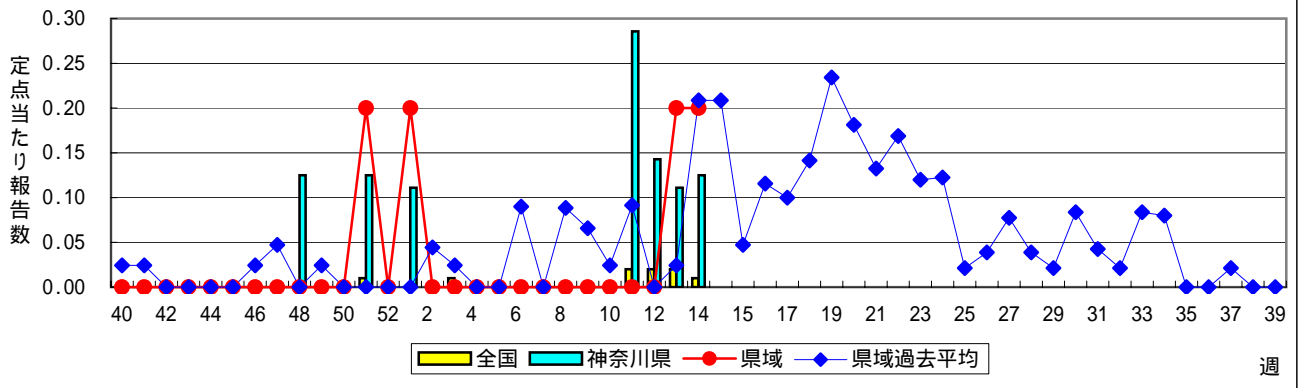


表1 報告数・定点当たり報告数 疾病、政令市・保健所別 (その1)

2007年14週(04月02日～04月08日)

神奈川県	インフルエンザ (高病原性鳥インフルエンザを除く)		RSウイルス感染症		咽頭結膜熱		A群溶血性レンサ球菌咽頭炎		感染性胃腸炎	
	報告数	定点当たり	報告数	定点当たり	報告数	定点当たり	報告数	定点当たり	報告数	定点当たり
全県	2,081	6.76	4	0.02	41	0.21	249	1.26	1,084	5.47
横浜市	677	5.79	-	-	14	0.18	72	0.95	366	4.82
川崎市	345	6.39	-	-	22	0.67	60	1.82	219	6.64
県域 (横浜市、川崎市を除く)	1,059	7.73	4	0.04	5	0.06	117	1.31	499	5.61
横須賀市	96	6.40	4	0.40	-	-	7	0.70	30	3.00
相模原市	155	6.74	-	-	-	-	14	0.93	87	5.80
藤沢市	120	8.57	-	-	2	0.22	16	1.78	48	5.33
平塚	54	4.91	-	-	-	-	9	1.29	11	1.57
鎌倉	51	5.10	-	-	-	-	6	1.00	27	4.50
小田原	107	10.70	-	-	1	0.17	12	2.00	38	6.33
三崎	6	2.00	-	-	-	-	-	-	4	2.00
厚木	176	10.35	-	-	1	0.09	18	1.64	112	10.18
足柄上	43	8.60	-	-	-	-	-	-	3	1.00
秦野	92	9.20	-	-	-	-	17	2.83	69	11.50
大和	75	6.82	-	-	1	0.14	12	1.71	43	6.14
茅ヶ崎	84	10.50	-	-	-	-	6	0.86	27	3.86

神奈川県	水痘		手足口病		伝染性紅斑		突発性発しん		百日咳	
	報告数	定点当たり	報告数	定点当たり	報告数	定点当たり	報告数	定点当たり	報告数	定点当たり
全県	374	1.89	16	0.08	114	0.58	140	0.71	1	0.01
横浜市	133	1.75	7	0.09	47	0.62	35	0.46	-	-
川崎市	66	2.00	1	0.03	28	0.85	43	1.30	-	-
県域 (横浜市、川崎市を除く)	175	1.97	8	0.09	39	0.44	62	0.70	1	0.01
横須賀市	12	1.20	-	-	6	0.60	3	0.30	-	-
相模原市	27	1.80	-	-	1	0.07	9	0.60	-	-
藤沢市	22	2.44	-	-	1	0.11	9	1.00	-	-
平塚	28	4.00	3	0.43	3	0.43	3	0.43	-	-
鎌倉	2	0.33	-	-	-	-	4	0.67	-	-
小田原	11	1.83	-	-	1	0.17	5	0.83	-	-
三崎	2	1.00	-	-	-	-	-	-	-	-
厚木	18	1.64	-	-	11	1.00	5	0.45	-	-
足柄上	5	1.67	-	-	-	-	3	1.00	-	-
秦野	24	4.00	1	0.17	10	1.67	5	0.83	-	-
大和	7	1.00	3	0.43	3	0.43	6	0.86	-	-
茅ヶ崎	17	2.43	1	0.14	3	0.43	10	1.43	1	0.14

神奈川県	風しん		ヘルパンギーナ		麻しん (成人麻しんを除く)		流行性耳下腺炎		急性出血性結膜炎	
	報告数	定点当たり	報告数	定点当たり	報告数	定点当たり	報告数	定点当たり	報告数	定点当たり
全県	-	-	3	0.02	4	0.02	53	0.27	2	0.05
横浜市	-	-	1	0.01	3	0.04	15	0.20	-	-
川崎市	-	-	-	-	1	0.03	12	0.36	-	-
県域 (横浜市、川崎市を除く)	-	-	2	0.02	-	-	26	0.29	2	0.10
横須賀市	-	-	-	-	-	-	6	0.60	-	-
相模原市	-	-	-	-	-	-	1	0.07	-	-
藤沢市	-	-	-	-	-	-	6	0.67	-	-
平塚	-	-	1	0.14	-	-	-	-	-	-
鎌倉	-	-	-	-	-	-	-	-	-	-
小田原	-	-	-	-	-	-	1	0.17	-	-
三崎	-	-	-	-	-	-	1	0.50	-	-
厚木	-	-	-	-	-	-	3	0.27	-	-
足柄上	-	-	-	-	-	-	1	0.33	-	-
秦野	-	-	-	-	-	-	4	0.67	-	-
大和	-	-	1	0.14	-	-	1	0.14	2	1.00
茅ヶ崎	-	-	-	-	-	-	2	0.29	-	-

表1 報告数・定点当たり報告数 疾病、政令市・保健所別 (その2)

2007年14週(04月02日～04月08日)

神奈川県	流行性角結膜炎		細菌性髄膜炎		無菌性髄膜炎		マイコプラズマ肺炎		クラミジア肺炎 (オウム病を除く)	
	報告数	定点当たり	報告数	定点当たり	報告数	定点当たり	報告数	定点当たり	報告数	定点当たり
全県	60	1.46	-	-	-	-	2	0.25	-	-
横浜市	12	0.86	-	-	-	-	-	-	-	-
川崎市	15	2.14	-	-	-	-	-	-	-	-
県域 (横浜市、川崎市を除く)	33	1.65	-	-	-	-	2	0.40	-	-
横須賀市	7	3.50	-	-	-	-	-	-	-	-
相模原市	1	0.25	-	-	-	-	-	-	-	-
藤沢市	2	1.00	-	-	-	-	1	1.00	-	-
平塚	1	0.50	-	-	-	-	-	-	-	-
鎌倉	1	1.00	-	-	-	-	-	-	-	-
小田原	-	-	-	-	-	-	-	-	-	-
三崎	-	-	-	-	-	-	-	-	-	-
厚木	14	4.67	-	-	-	-	1	1.00	-	-
足柄上	-	-	-	-	-	-	-	-	-	-
秦野	-	-	-	-	-	-	-	-	-	-
大和	3	1.50	-	-	-	-	-	-	-	-
茅ヶ崎	3	1.50	-	-	-	-	-	-	-	-

神奈川県	成人麻しん	
	報告数	定点当たり
全県	1	0.13
横浜市	-	-
川崎市	-	-
県域 (横浜市、川崎市を除く)	1	0.20
横須賀市	-	-
相模原市	-	-
藤沢市	-	-
平塚	1	1.00
鎌倉	-	-
小田原	-	-
三崎	-	-
厚木	-	-
足柄上	-	-
秦野	-	-
大和	-	-
茅ヶ崎	-	-

表2 報告数・定点当たり報告数、疾病・年齢階級別 (その1)

2007年14週(04月02日～04月08日)

インフルエンザ定点		項目	合計	～5か月	～11か月	1歳	2	3	4	5	6	7	8
インフルエンザ (高病原性鳥インフルエンザを除く)	全国	報告数	44,813	269	918	3,033	3,245	3,575	3,700	3,452	2,707	1,995	1,685
		定点当たり	9.44	0.06	0.19	0.64	0.68	0.75	0.78	0.73	0.57	0.42	0.35
	県域	報告数	1,059	5	18	69	58	78	108	69	72	47	38
		定点当たり	7.73	0.04	0.13	0.50	0.42	0.57	0.79	0.50	0.53	0.34	0.28

小児科定点		項目	合計	～5か月	～11か月	1歳	2	3	4	5	6	7	8
RSウイルス感染症	全国	報告数	290	88	82	69	24	3	13	1	3	3	-
		定点当たり	0.10	0.03	0.03	0.02	0.01	-	-	-	-	-	-
	県域	報告数	4	-	-	1	-	-	1	-	1	-	-
		定点当たり	0.04	-	-	0.01	-	-	0.01	-	0.01	-	-
咽頭結膜熱	全国	報告数	702	4	45	164	124	103	69	52	47	35	17
		定点当たり	0.23	-	0.01	0.05	0.04	0.03	0.02	0.02	0.02	0.01	0.01
	県域	報告数	5	-	1	-	1	-	1	-	-	2	-
		定点当たり	0.06	-	0.01	-	0.01	-	0.01	-	-	-	0.02
A群溶血性レンサ球菌咽頭炎	全国	報告数	4,023	5	21	129	267	440	609	625	509	321	287
		定点当たり	1.33	-	0.01	0.04	0.09	0.15	0.20	0.21	0.17	0.11	0.10
	県域	報告数	117	-	-	3	6	9	24	10	14	12	12
		定点当たり	1.31	-	-	0.03	0.07	0.10	0.27	0.11	0.16	0.13	0.13
感染性胃腸炎	全国	報告数	18,458	310	1,656	3,824	2,584	2,034	1,631	1,247	872	649	525
		定点当たり	6.12	0.10	0.55	1.27	0.86	0.67	0.54	0.41	0.29	0.22	0.17
	県域	報告数	499	-	34	102	63	51	47	41	23	21	15
		定点当たり	5.61	-	0.38	1.15	0.71	0.57	0.53	0.46	0.26	0.24	0.17
水痘	全国	報告数	5,832	153	388	1,101	1,088	883	838	559	324	175	105
		定点当たり	1.93	0.05	0.13	0.36	0.36	0.29	0.28	0.19	0.11	0.06	0.03
	県域	報告数	175	7	10	29	27	25	24	26	4	10	4
		定点当たり	1.97	0.08	0.11	0.33	0.30	0.28	0.27	0.29	0.04	0.11	0.04
手足口病	全国	報告数	486	3	32	124	128	68	48	40	19	8	6
		定点当たり	0.16	-	0.01	0.04	0.04	0.02	0.02	0.01	0.01	-	-
	県域	報告数	8	-	1	3	-	2	-	-	1	1	-
		定点当たり	0.09	-	0.01	0.03	-	0.02	-	-	0.01	0.01	-
伝染性紅斑	全国	報告数	2,152	5	40	114	127	172	313	373	338	231	168
		定点当たり	0.71	-	0.01	0.04	0.04	0.06	0.10	0.12	0.11	0.08	0.06
	県域	報告数	39	-	-	1	1	6	9	5	5	6	4
		定点当たり	0.44	-	-	0.01	0.01	0.01	0.07	0.10	0.06	0.07	0.04
突発性発しん	全国	報告数	1,774	79	1,014	599	58	9	6	1	3	1	2
		定点当たり	0.59	0.03	0.34	0.20	0.02	-	-	-	-	-	-
	県域	報告数	62	2	37	20	2	1	-	-	-	-	-
		定点当たり	0.70	0.02	0.42	0.22	0.02	0.01	-	-	-	-	-
百日咳	全国	報告数	27	3	2	6	-	-	-	-	-	1	-
		定点当たり	0.01	-	-	-	-	-	-	-	-	-	-
	県域	報告数	1	-	-	1	-	-	-	-	-	-	-
		定点当たり	0.01	-	-	0.01	-	-	-	-	-	-	-
風しん	全国	報告数	6	-	-	1	-	-	-	-	-	-	1
		定点当たり	-	-	-	-	-	-	-	-	-	-	-
	県域	報告数	-	-	-	-	-	-	-	-	-	-	-
		定点当たり	-	-	-	-	-	-	-	-	-	-	-
ヘルパンギーナ	全国	報告数	109	-	12	27	23	15	9	2	6	1	3
		定点当たり	0.04	-	-	0.01	0.01	-	-	-	-	-	-
	県域	報告数	2	-	-	1	-	-	1	-	-	-	-
		定点当たり	0.02	-	-	0.01	-	-	0.01	-	-	-	-
麻しん (成人麻しんを除く)	全国	報告数	32	3	4	5	2	-	-	2	-	1	1
		定点当たり	0.01	-	-	-	-	-	-	-	-	-	-
	県域	報告数	-	-	-	-	-	-	-	-	-	-	-
		定点当たり	-	-	-	-	-	-	-	-	-	-	-
流行性耳下腺炎	全国	報告数	1,469	-	10	74	117	181	268	242	201	112	94
		定点当たり	0.49	-	-	0.02	0.04	0.06	0.09	0.08	0.07	0.04	0.03
	県域	報告数	26	-	-	1	1	3	5	8	1	1	-
		定点当たり	0.29	-	-	0.01	0.01	0.03	0.06	0.09	0.01	0.01	-

眼科定点		項目	合計	～5か月	～11か月	1歳	2	3	4	5	6	7	8
急性出血性結膜炎	全国	報告数	20	1	-	2	-	1	1	-	-	-	-
		定点当たり	0.03	-	-	-	-	-	-	-	-	-	-
	県域	報告数	2	-	-	-	-	-	-	-	-	-	-
		定点当たり	0.10	-	-	-	-	-	-	-	-	-	-
流行性角結膜炎	全国	報告数	467	1	4	10	17	9	10	11	5	9	8
		定点当たり	0.70	-	0.01	0.02	0.03	0.01	0.02	0.02	0.01	0.01	0.01
	県域	報告数	33	-	-	-	-	-	1	-	-	1	1
		定点当たり	1.65	-	-	-	-	-	0.05	-	-	0.05	0.05

基幹定点(週報)		項目	合計	0歳	1-4	5-9	10-14	15-19	20-24	25-29	30-34	35-39	40-44
細菌性髄膜炎	全国	報告数	5	1	-	1	-	-	-	1	-	-	-
		定点当たり	0.01	-	-	-	-	-	-	-	-	-	-
	県域	報告数	-	-	-	-	-	-	-	-	-	-	-
		定点当たり	-	-	-	-	-	-	-	-	-	-	-
無菌性髄膜炎	全国	報告数	7	-	1	-	2	1	1	-	1	-	-
		定点当たり	0.02	-	-	-	-	-	-	-	-	-	-
	県域	報告数	-	-	-	-	-	-	-	-	-	-	-
		定点当たり	-	-	-	-	-	-	-	-	-	-	-
マイコプラズマ肺炎	全国	報告数	141	3	38	31	24	4	4	8	5	6	-
		定点当たり	0.31	0.01	0.08	0.07	0.05	0.01	0.01	0.02	0.01	0.01	-
	県域	報告数	2	-	-	1	1	-	-	-	-	-	-
		定点当たり	0.40	-	-	0.20	0.20	-	-	-	-	-	-
クラミジア肺炎 (オウム病を除く)	全国	報告数	9	-	-	2	1	-	-	-	-	-	2
		定点当たり	0.02	-	-	-	-	-	-	-	-	-	-
	県域	報告数	-	-	-	-	-	-	-	-	-	-	-
		定点当たり	-	-	-	-	-	-	-	-	-	-	-
成人麻しん	全国	報告数	5	-	-	-	-	1	2	-	1	-	1
		定点当たり	0.01	-	-	-	-	-	-	-	-	-	-
	県域	報告数	1	-	-	-	-	1	-	-	-	-	-
		定点当たり	0.20	-	-	-	-	0.20	-	-	-	-	-

表2 報告数・定点当たり報告数、疾病・年齢階級別 (その2)

2007年14週(04月02日～04月08日)

インフルエンザ定点		項目	9	10-14	15-19	20-29	30-39	40-49	50-59	60-69	70-79	80歳以上
インフルエンザ (高病原性鳥インフルエンザを除く)	全国	報告数	1,272	3,484	1,651	3,735	4,037	2,345	1,701	973	663	373
		定点当たり	0.27	0.73	0.35	0.79	0.85	0.49	0.36	0.20	0.14	0.08
	県域	報告数	28	51	37	98	104	65	57	22	19	16
		定点当たり	0.20	0.37	0.27	0.72	0.76	0.47	0.42	0.16	0.14	0.12

小児科定点		項目	9	10-14	15-19	20歳以上
RSウイルス感染症	全国	報告数	2	-	2	-
		定点当たり	-	-	-	-
	県域	報告数	1	-	-	-
		定点当たり	0.01	-	-	-
咽頭結膜熱	全国	報告数	11	13	-	18
		定点当たり	-	-	-	0.01
	県域	報告数	-	-	-	-
		定点当たり	-	-	-	-
A群溶血性レンサ球菌咽頭炎	全国	報告数	162	330	35	283
		定点当たり	0.05	0.11	0.01	0.09
	県域	報告数	8	9	1	9
		定点当たり	0.09	0.10	0.01	0.10
感染性胃腸炎	全国	報告数	407	943	243	1,533
		定点当たり	0.13	0.31	0.08	0.51
	県域	報告数	7	29	3	63
		定点当たり	0.08	0.33	0.03	0.71
水痘	全国	報告数	63	106	13	36
		定点当たり	0.02	0.04	-	0.01
	県域	報告数	2	5	-	2
		定点当たり	0.02	0.06	-	0.02
手足口病	全国	報告数	4	4	-	2
		定点当たり	-	-	-	-
	県域	報告数	-	-	-	-
		定点当たり	-	-	-	-
伝染性紅斑	全国	報告数	122	106	1	42
		定点当たり	0.04	0.04	-	0.01
	県域	報告数	6	-	-	-
		定点当たり	0.07	-	-	-
突発性発しん	全国	報告数	1	1	-	-
		定点当たり	-	-	-	-
	県域	報告数	-	-	-	-
		定点当たり	-	-	-	-
百日咳	全国	報告数	-	3	-	12
		定点当たり	-	-	-	-
	県域	報告数	-	-	-	-
		定点当たり	-	-	-	-
風しん	全国	報告数	-	-	2	2
		定点当たり	-	-	-	-
	県域	報告数	-	-	-	-
		定点当たり	-	-	-	-
ヘルパンギーナ	全国	報告数	2	5	-	4
		定点当たり	-	-	-	-
	県域	報告数	-	-	-	-
		定点当たり	-	-	-	-
麻しん (成人麻しんを除く)	全国	報告数	-	12	-	2
		定点当たり	-	-	-	-
	県域	報告数	-	-	-	-
		定点当たり	-	-	-	-
流行性耳下腺炎	全国	報告数	45	97	7	21
		定点当たり	0.01	0.03	-	0.01
	県域	報告数	3	2	-	1
		定点当たり	0.03	0.02	-	0.01

眼科定点		項目	9	10-14	15-19	20-29	30-39	40-49	50-59	60-69	70歳以上
急性出血性結膜炎	全国	報告数	-	1	1	1	4	3	2	3	-
		定点当たり	-	-	-	-	0.01	-	-	-	-
	県域	報告数	-	-	-	-	-	-	2	-	-
		定点当たり	-	-	-	-	-	-	0.10	-	-
流行性角結膜炎	全国	報告数	1	20	21	72	102	51	52	43	21
		定点当たり	-	0.03	0.03	0.11	0.15	0.08	0.08	0.06	0.03
	県域	報告数	-	2	4	4	7	4	5	4	-
		定点当たり	-	0.10	0.20	0.20	0.35	0.20	0.25	0.20	-

基幹定点(週報)		項目	45-49	50-54	55-59	60-64	65-69	70歳以上
細菌性髄膜炎	全国	報告数	-	-	1	-	-	1
		定点当たり	-	-	-	-	-	-
	県域	報告数	-	-	-	-	-	-
		定点当たり	-	-	-	-	-	-
無菌性髄膜炎	全国	報告数	-	-	-	-	-	1
		定点当たり	-	-	-	-	-	-
	県域	報告数	-	-	-	-	-	-
		定点当たり	-	-	-	-	-	-
マイコプラズマ肺炎	全国	報告数	-	1	1	5	2	9
		定点当たり	-	-	-	0.01	-	0.02
	県域	報告数	-	-	-	-	-	-
		定点当たり	-	-	-	-	-	-
クラミジア肺炎 (オウム病を除く)	全国	報告数	-	-	-	-	1	3
		定点当たり	-	-	-	-	-	0.01
	県域	報告数	-	-	-	-	-	-
		定点当たり	-	-	-	-	-	-
成人麻しん	全国	報告数	-	-	-	-	-	-
		定点当たり	-	-	-	-	-	-
	県域	報告数	-	-	-	-	-	-
		定点当たり	-	-	-	-	-	-

表3 5週前～今週の推移

2007年14週(04月02日～04月08日)

*県域報告数(横浜市、川崎市を除く)

神奈川県男女合計	項目	5週前	4週前	3週前	2週前	1週前	今週
インフルエンザ (高病原性鳥インフルエンザを除く)	報告数	3,623	3,884	3,923	3,829	2,623	1,059
	定点当たり	25.70	27.35	28.02	27.55	18.74	7.73
RSウイルス感染症	報告数	16	8	18	5	5	4
	定点当たり	0.18	0.09	0.20	0.06	0.06	0.04
咽頭結膜熱	報告数	6	7	12	5	9	5
	定点当たり	0.07	0.08	0.13	0.06	0.10	0.06
A群溶血性レンサ球菌咽頭炎	報告数	236	221	205	218	151	117
	定点当たり	2.65	2.46	2.30	2.45	1.70	1.31
感染性胃腸炎	報告数	715	716	674	583	516	499
	定点当たり	8.03	7.96	7.57	6.55	5.80	5.61
水痘	報告数	166	182	229	177	210	175
	定点当たり	1.87	2.02	2.57	1.99	2.36	1.97
手足口病	報告数	4	10	6	2	6	8
	定点当たり	0.04	0.11	0.07	0.02	0.07	0.09
伝染性紅斑	報告数	30	36	28	28	54	39
	定点当たり	0.34	0.40	0.31	0.31	0.61	0.44
突発性発しん	報告数	69	73	58	59	54	62
	定点当たり	0.78	0.81	0.65	0.66	0.61	0.70
百日咳	報告数	2	3	-	-	-	1
	定点当たり	0.02	0.03	-	-	-	0.01
風しん	報告数	1	-	-	1	1	-
	定点当たり	0.01	-	-	0.01	0.01	-
ヘルパンギーナ	報告数	-	1	1	-	3	2
	定点当たり	-	0.01	0.01	-	0.03	0.02
麻しん (成人麻しんを除く)	報告数	-	-	-	-	-	-
	定点当たり	-	-	-	-	-	-
流行性耳下腺炎	報告数	27	34	17	25	27	26
	定点当たり	0.30	0.38	0.19	0.28	0.30	0.29
急性出血性結膜炎	報告数	1	2	-	3	2	2
	定点当たり	0.05	0.10	-	0.15	0.10	0.10
流行性角結膜炎	報告数	32	29	28	26	45	33
	定点当たり	1.60	1.45	1.40	1.30	2.25	1.65
細菌性髄膜炎	報告数	-	1	-	-	1	-
	定点当たり	-	0.20	-	-	0.20	-
無菌性髄膜炎	報告数	-	1	-	-	-	-
	定点当たり	-	0.20	-	-	-	-
マイコプラズマ肺炎	報告数	-	1	-	-	1	2
	定点当たり	-	0.20	-	-	0.20	0.40
クラミジア肺炎 (オウム病を除く)	報告数	-	-	-	-	-	-
	定点当たり	-	-	-	-	-	-
成人麻しん	報告数	-	-	-	-	1	1
	定点当たり	-	-	-	-	0.20	0.20