



平成19年3月8日

神奈川県感染症発生情報（週報）

<http://www.eiken.pref.kanagawa.jp/>

平成19年・9週(2月26日～ 3月4日)

感染症情報センターからのお知らせ

- ・ [インフルエンザ関連](#)情報を掲載しました。
- ・ 「平成18年度神奈川県感染症発生動向調査解析委員会報告」(2007.2.1)
- ・ 現在の鳥インフルエンザ情報(国立感染症研究所)(2007.1.18)

定点週報報告疾病 (横浜市、川崎市を除く)

- ・ インフルエンザは県域全体で先週よりもさらに流行し(定点当たり 25.70)、厚木(36.88)、相模原市(35.64)、秦野(31.60)、茅ヶ崎(30.27)保健所管内では警報レベルとなっている。
- ・ A群溶血性レンサ球菌咽頭炎は定点当たり2.65と増加し、秦野(6.67)、小田原(5.67)保健所管内で流行している。

神奈川県感染症情報センター

(神奈川県衛生研究所 企画情報部 衛生情報課)

TEL:0467-83-4400(代表)(内線 2112)

FAX:0467-89-5211(企画情報部)

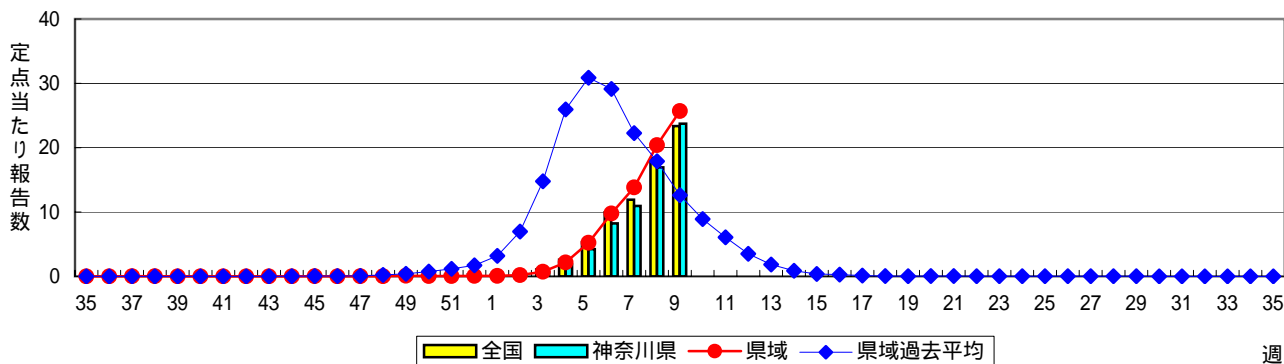
E-MAIL : IDSC.463@pref.kanagawa.jp

感染症発生動向調査:週報対象疾患の時系列グラフ

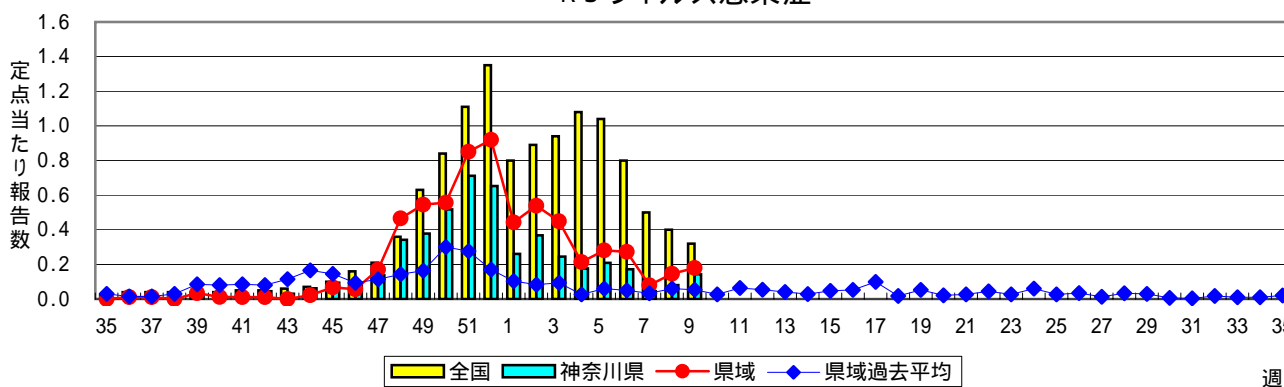
疾患名の括弧書きは、一般名称であり、正式名称ではありません。

神奈川県&県域(横浜市・川崎市を除く)のデータです。

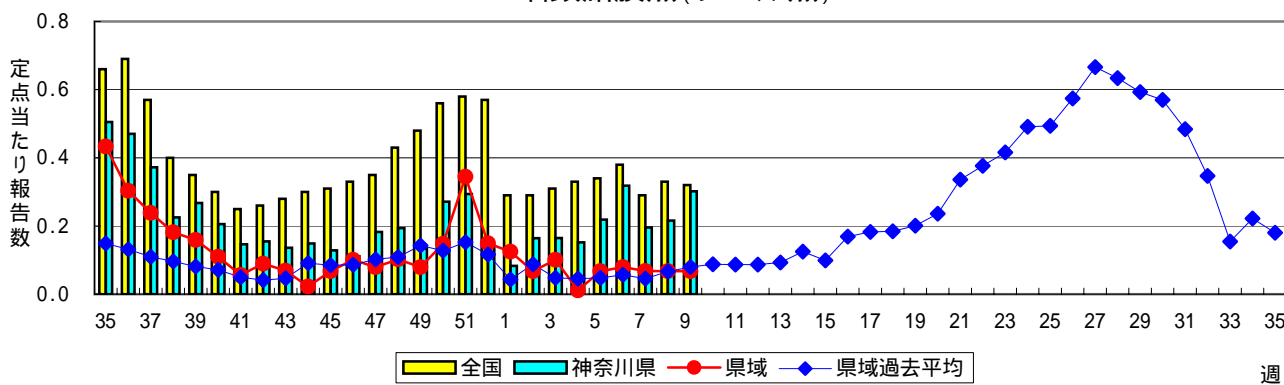
インフルエンザ(高病原性鳥インフルエンザを除く)



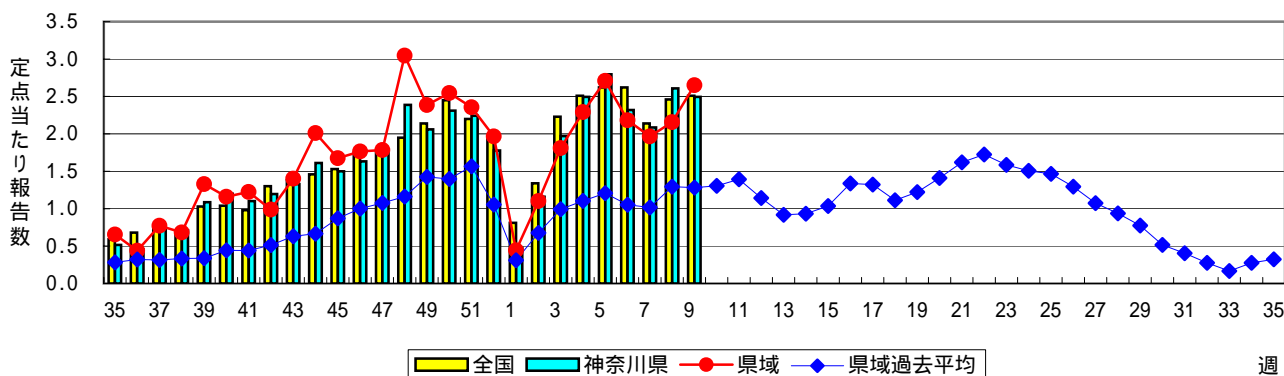
RSウイルス感染症



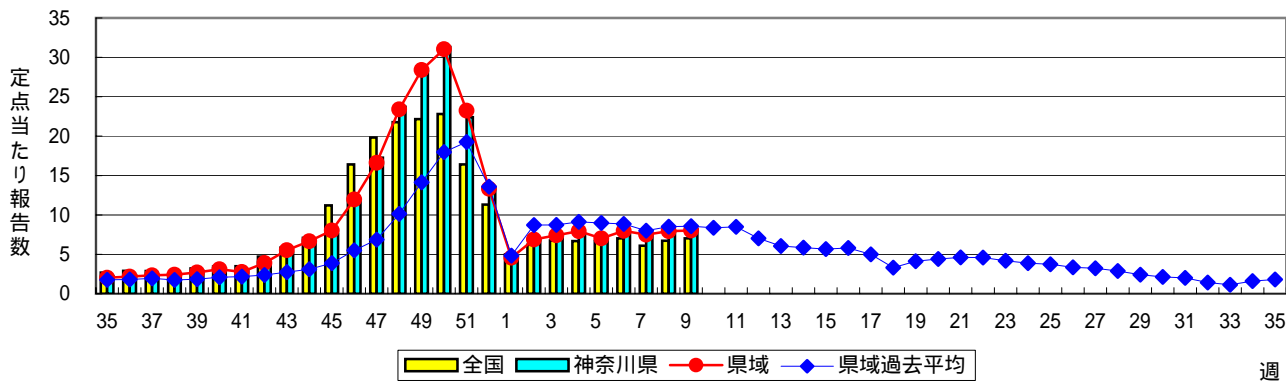
咽頭結膜熱(プール熱)



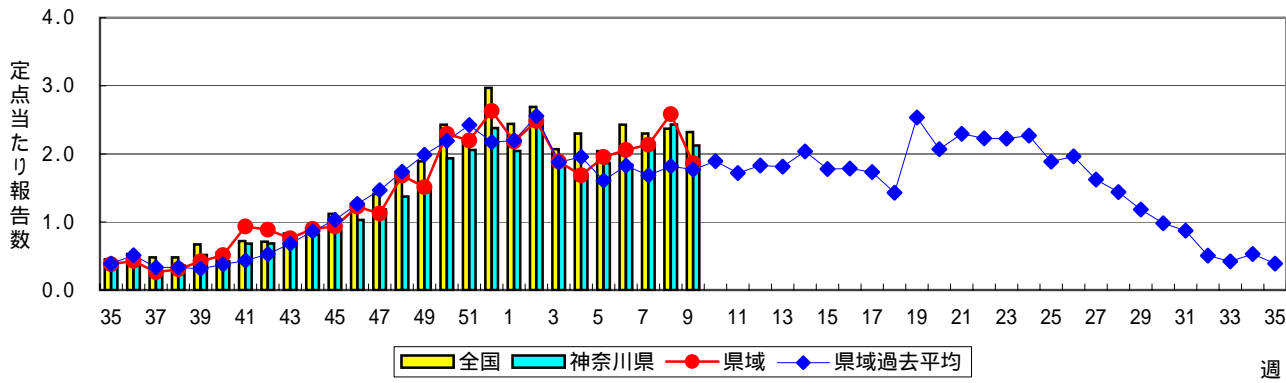
A群溶血性レンサ球菌咽頭炎



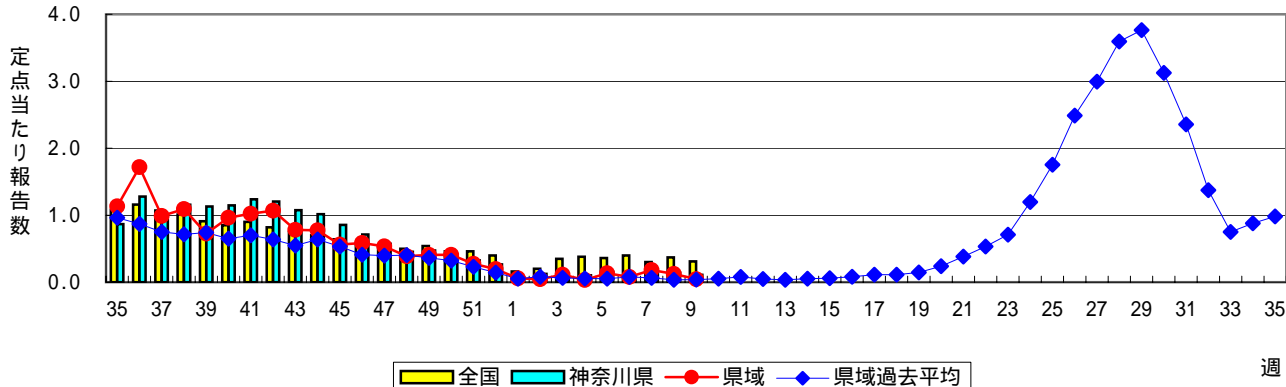
感染性胃腸炎



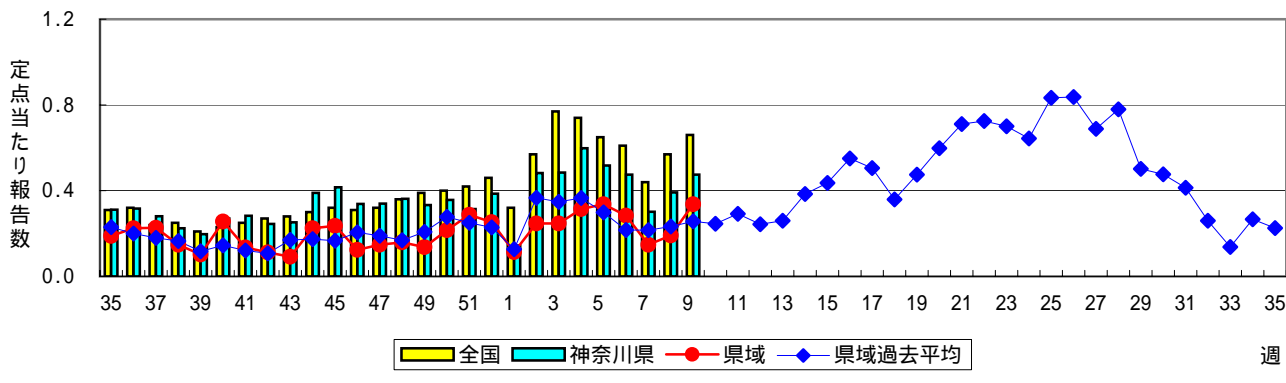
水痘(水ぼうそう)



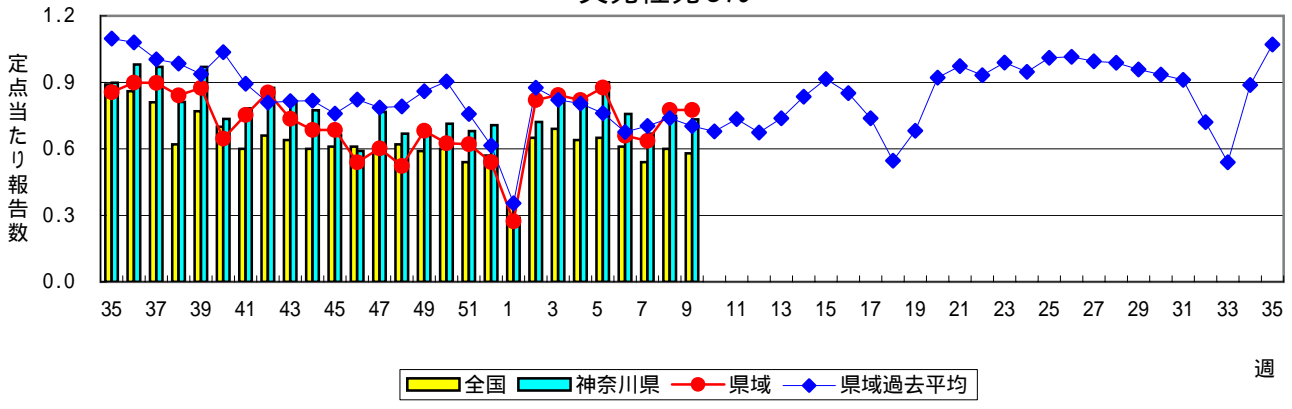
手足口病



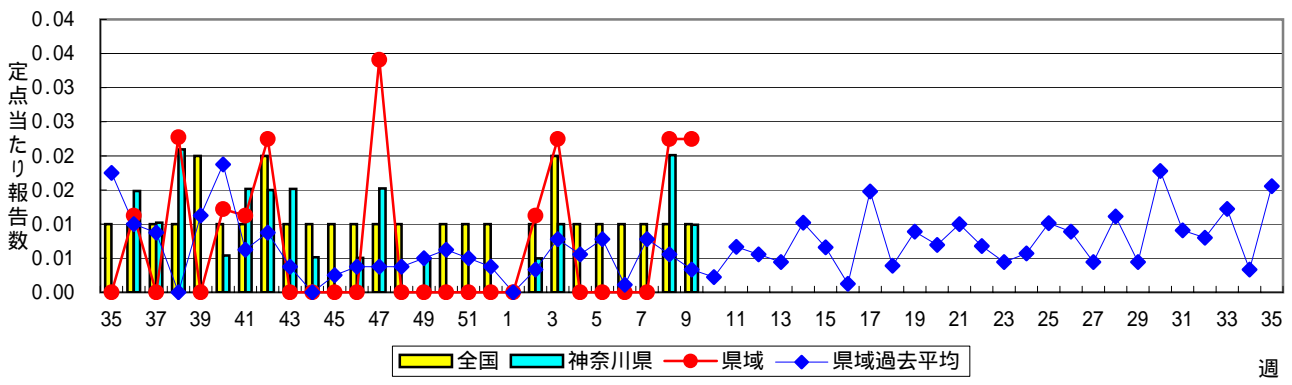
伝染性紅斑(リンゴ病)



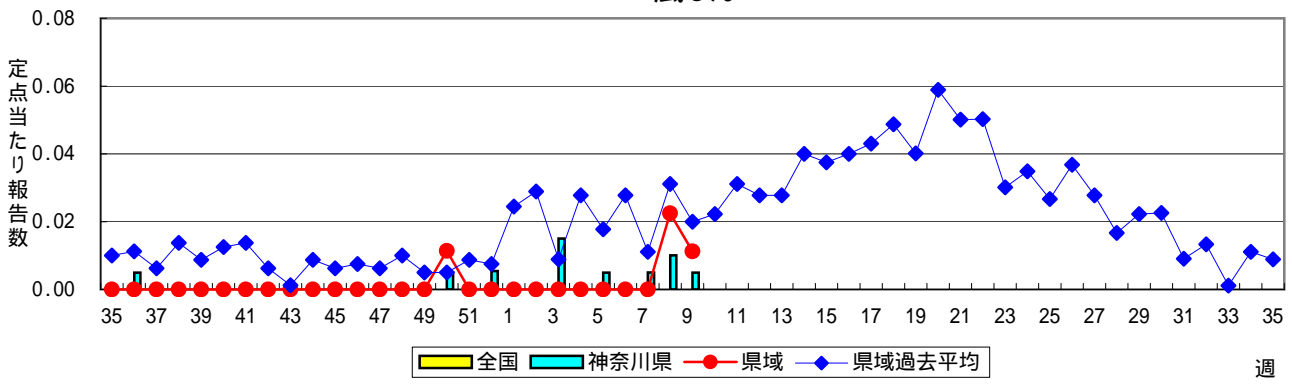
突発性発しん



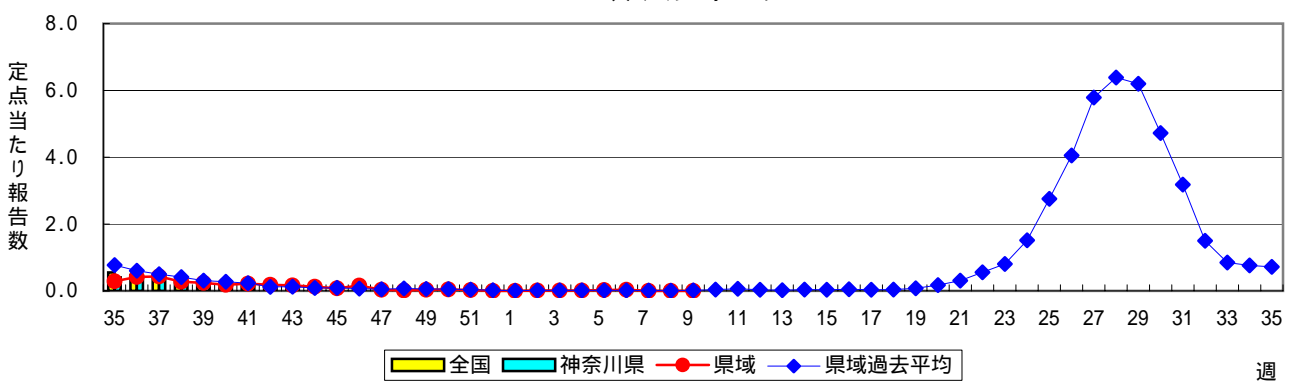
百日咳



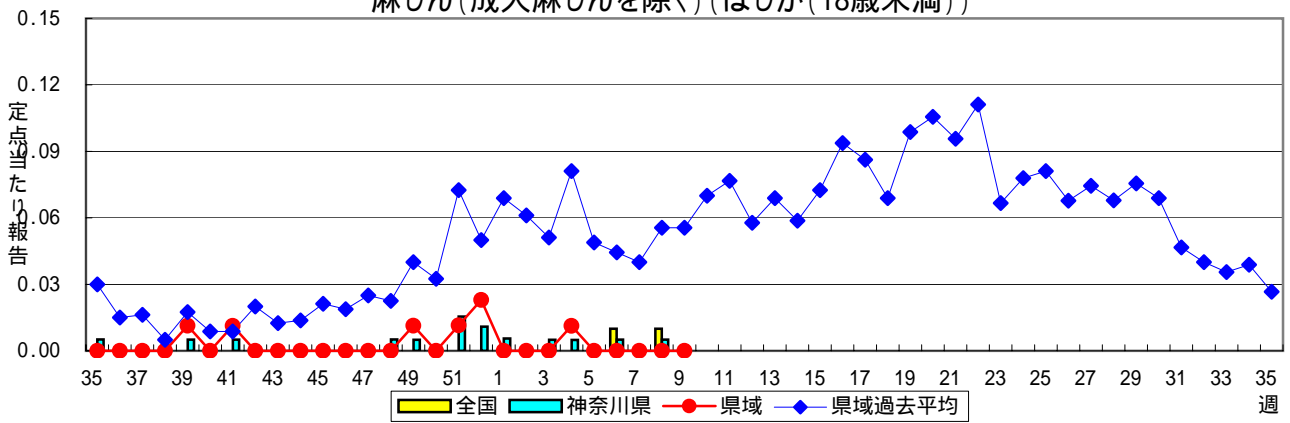
風しん



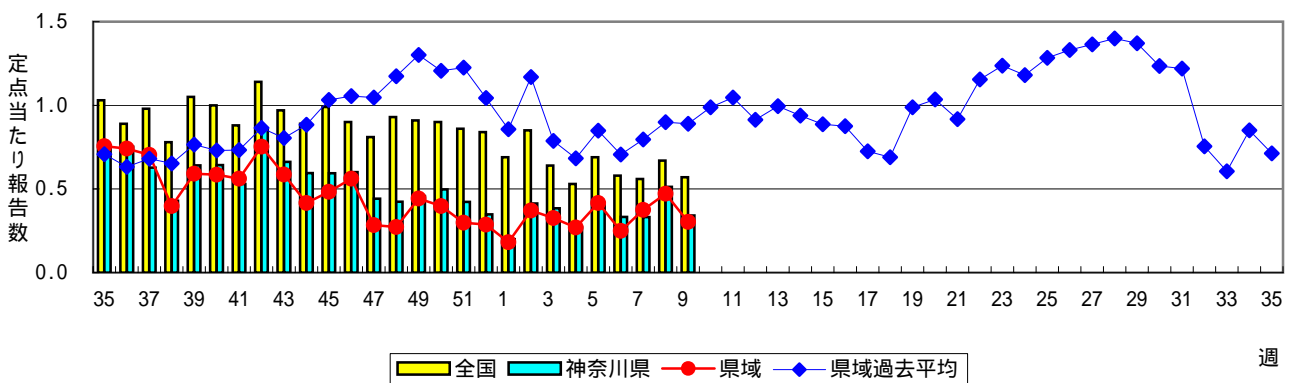
ヘルパンギーナ



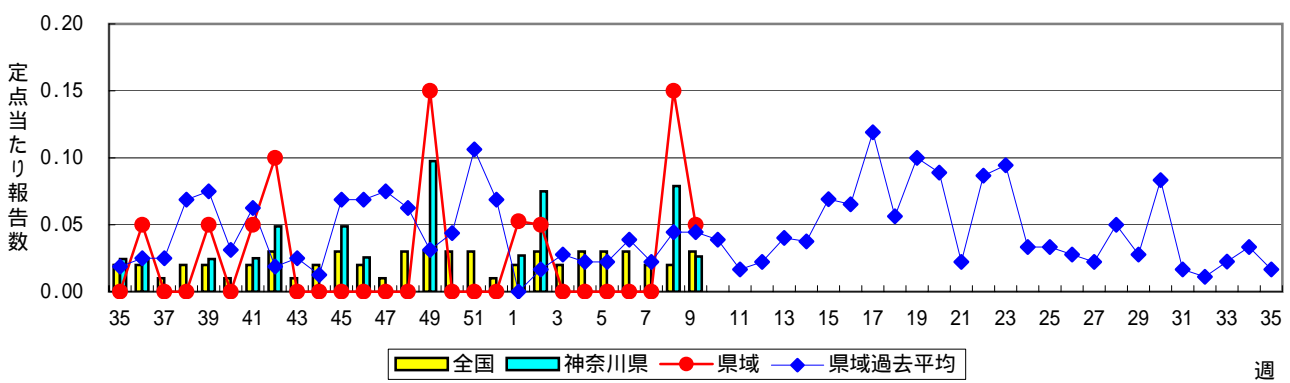
麻疹(成人麻疹を除く)(はしか(18歳未満))



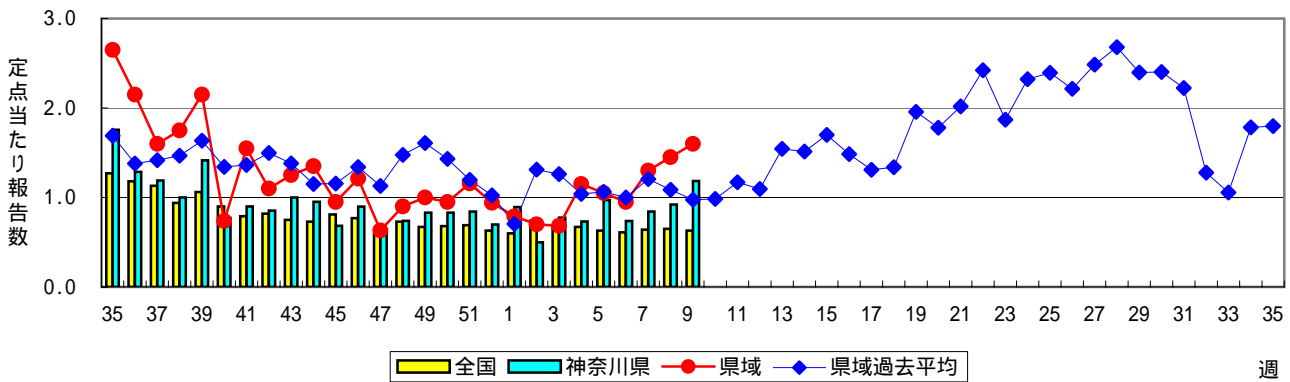
流行性耳下腺炎(おたふくかぜ)



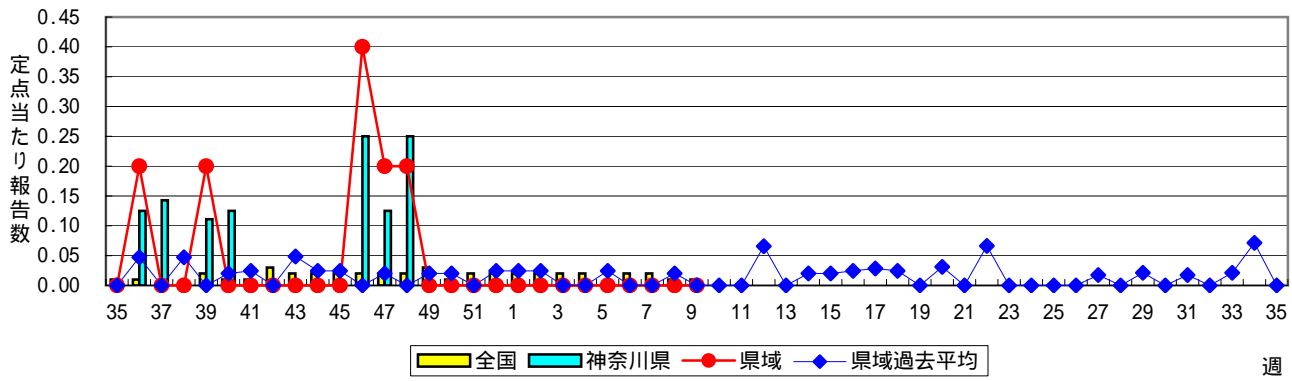
急性出血性結膜炎



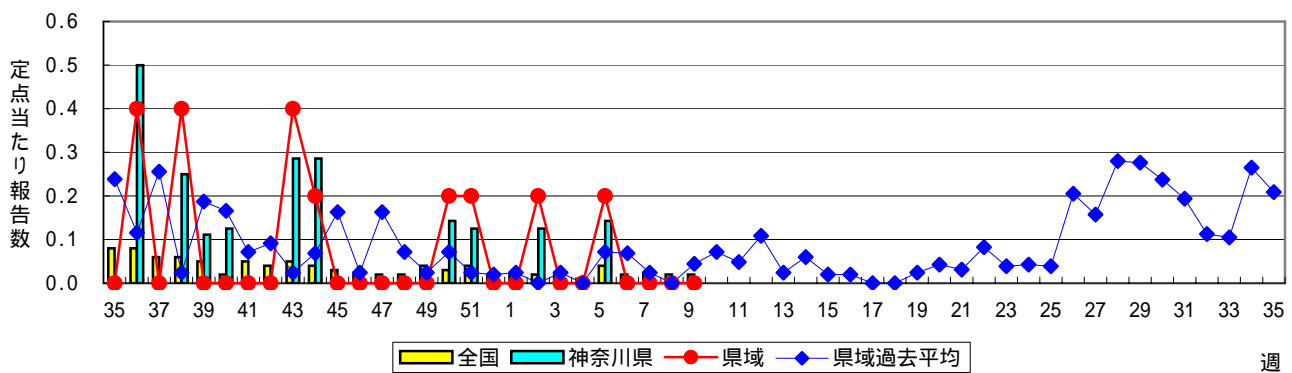
流行性角結膜炎



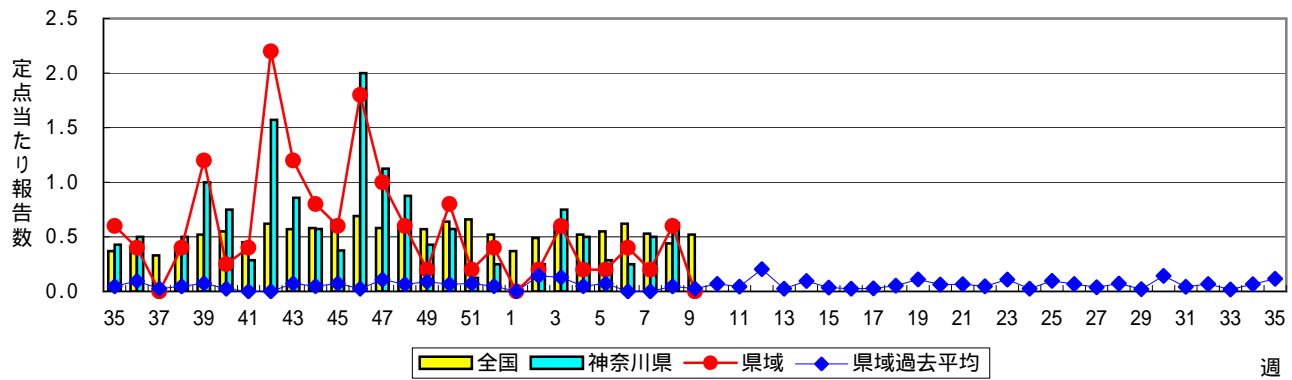
細菌性髄膜炎



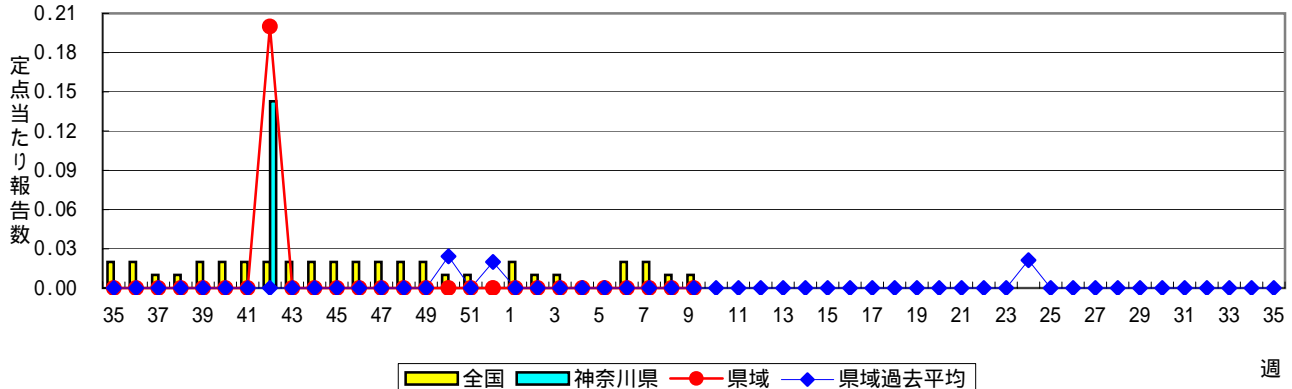
無菌性髄膜炎



マイコプラズマ肺炎



クラミジア肺炎(オウム病を除く)



成人麻しん(はしか(18歳以上))

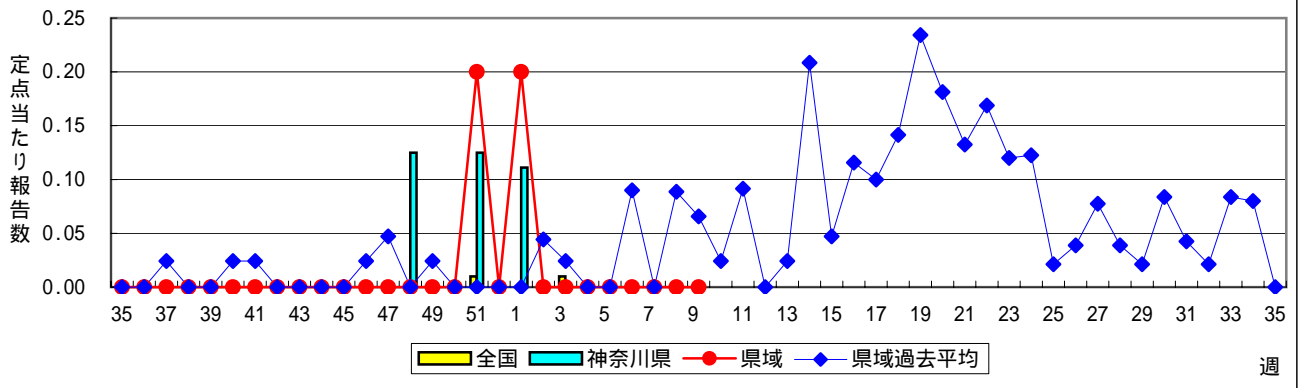


表1 報告数・定点当たり報告数、疾病・保健所別 (その1)

2007年09週(02月26日～03月04日)

神奈川県	インフルエンザ (高病原性鳥インフルエンザを除く)		RSウイルス感染症		咽頭結膜熱		A群溶血性レンサ球菌咽頭炎		感染性胃腸炎	
	報告数	定点当たり	報告数	定点当たり	報告数	定点当たり	報告数	定点当たり	報告数	定点当たり
全県	7,669	23.74	29	0.14	61	0.30	504	2.50	1,654	8.19
横浜市	2,856	22.31	8	0.10	20	0.25	133	1.66	642	8.03
川崎市	1,190	22.04	5	0.15	35	1.06	135	4.09	297	9.00
県域 (横浜市、川崎市を除く)	3,623	25.70	16	0.18	6	0.07	236	2.65	715	8.03
横須賀市	299	19.93	5	0.50	1	0.10	13	1.30	76	7.60
相模原市	784	35.64	-	-	-	-	32	2.29	139	9.93
藤沢市	255	19.62	-	-	1	0.13	17	2.13	40	5.00
平塚	220	20.00	-	-	-	-	13	1.86	22	3.14
鎌倉	166	16.60	1	0.17	1	0.17	14	2.33	45	7.50
小田原	218	21.80	4	0.67	-	-	34	5.67	66	11.00
三崎	42	14.00	-	-	-	-	1	0.50	3	1.50
厚木	627	36.88	6	0.55	2	0.18	37	3.36	103	9.36
足柄上	81	16.20	-	-	-	-	4	1.33	13	4.33
津久井	27	9.00	-	-	-	-	2	1.00	11	5.50
秦野	316	31.60	-	-	-	-	40	6.67	74	12.33
大和	255	23.18	-	-	1	0.14	24	3.43	58	8.29
茅ヶ崎	333	30.27	-	-	-	-	5	0.71	65	9.29

神奈川県	水痘		手足口病		伝染性紅斑		突発性発しん		百日咳	
	報告数	定点当たり	報告数	定点当たり	報告数	定点当たり	報告数	定点当たり	報告数	定点当たり
全県	429	2.12	22	0.11	96	0.48	148	0.73	2	0.01
横浜市	212	2.65	15	0.19	45	0.56	48	0.60	-	-
川崎市	51	1.55	3	0.09	21	0.64	31	0.94	-	-
県域 (横浜市、川崎市を除く)	166	1.87	4	0.04	30	0.34	69	0.78	2	0.02
横須賀市	15	1.50	-	-	8	0.80	2	0.20	-	-
相模原市	14	1.00	2	0.14	4	0.29	12	0.86	-	-
藤沢市	28	3.50	-	-	1	0.13	7	0.88	-	-
平塚	26	3.71	1	0.14	1	0.14	6	0.86	-	-
鎌倉	4	0.67	-	-	-	-	6	1.00	-	-
小田原	9	1.50	-	-	1	0.17	6	1.00	-	-
三崎	1	0.50	-	-	-	-	-	-	-	-
厚木	20	1.82	-	-	6	0.55	13	1.18	-	-
足柄上	5	1.67	-	-	-	-	3	1.00	-	-
津久井	4	2.00	1	0.50	-	-	3	1.50	-	-
秦野	20	3.33	-	-	5	0.83	2	0.33	-	-
大和	8	1.14	-	-	2	0.29	4	0.57	-	-
茅ヶ崎	12	1.71	-	-	2	0.29	5	0.71	2	0.29

神奈川県	風しん		ヘルパンギーナ		麻しん (成人麻しんを除く)		流行性耳下腺炎		急性出血性結膜炎	
	報告数	定点当たり	報告数	定点当たり	報告数	定点当たり	報告数	定点当たり	報告数	定点当たり
全県	1	0.00	3	0.01	-	-	69	0.34	1	0.03
横浜市	-	-	3	0.04	-	-	20	0.25	-	-
川崎市	-	-	-	-	-	-	22	0.67	-	-
県域 (横浜市、川崎市を除く)	1	0.01	-	-	-	-	27	0.30	1	0.05
横須賀市	-	-	-	-	-	-	2	0.20	-	-
相模原市	-	-	-	-	-	-	2	0.14	-	-
藤沢市	-	-	-	-	-	-	3	0.38	-	-
平塚	1	0.14	-	-	-	-	2	0.29	-	-
鎌倉	-	-	-	-	-	-	3	0.50	-	-
小田原	-	-	-	-	-	-	3	0.50	-	-
三崎	-	-	-	-	-	-	1	0.50	-	-
厚木	-	-	-	-	-	-	5	0.45	1	0.33
足柄上	-	-	-	-	-	-	2	0.67	-	-
津久井	-	-	-	-	-	-	-	-	-	-
秦野	-	-	-	-	-	-	2	0.33	-	-
大和	-	-	-	-	-	-	-	-	-	-
茅ヶ崎	-	-	-	-	-	-	2	0.29	-	-

表1 報告数・定点当たり報告数、疾病・保健所別 (その2)

2007年09週(02月26日～03月04日)

神奈川県	流行性角結膜炎		細菌性髄膜炎		無菌性髄膜炎		マイコプラズマ肺炎		クラミジア肺炎 (オウム病を除く)	
	報告数	定点当たり	報告数	定点当たり	報告数	定点当たり	報告数	定点当たり	報告数	定点当たり
全県	45	1.18	-	-	-	-	-	-	-	-
横浜市	10	0.91	-	-	-	-	-	-	-	-
川崎市	3	0.43	-	-	-	-	-	-	-	-
県域 (横浜市、川崎市を除く)	32	1.60	-	-	-	-	-	-	-	-
横須賀市	2	1.00	-	-	-	-	-	-	-	-
相模原市	3	0.75	-	-	-	-	-	-	-	-
藤沢市	-	-	-	-	-	-	-	-	-	-
平塚	1	0.50	-	-	-	-	-	-	-	-
鎌倉	-	-	-	-	-	-	-	-	-	-
小田原	-	-	-	-	-	-	-	-	-	-
三崎	-	-	-	-	-	-	-	-	-	-
厚木	18	6.00	-	-	-	-	-	-	-	-
足柄上	-	-	-	-	-	-	-	-	-	-
津久井	-	-	-	-	-	-	-	-	-	-
秦野	5	5.00	-	-	-	-	-	-	-	-
大和	2	1.00	-	-	-	-	-	-	-	-
茅ヶ崎	1	0.50	-	-	-	-	-	-	-	-

神奈川県	成人麻しん	
	報告数	定点当たり
全県	-	-
横浜市	-	-
川崎市	-	-
県域 (横浜市、川崎市を除く)	-	-
横須賀市	-	-
相模原市	-	-
藤沢市	-	-
平塚	-	-
鎌倉	-	-
小田原	-	-
三崎	-	-
厚木	-	-
足柄上	-	-
津久井	-	-
秦野	-	-
大和	-	-
茅ヶ崎	-	-

表2 報告数・定点当たり報告数、疾病・年齢階級別 (その2)

2007年09週(02月26日～03月04日)

インフルエンザ定点		項目	9	10-14	15-19	20-29	30-39	40-49	50-59	60-69	70-79	80歳以上
インフルエンザ (高病原性鳥インフルエンザを除く)	全国	報告数	6,764	25,879	6,095	5,344	6,775	4,330	2,443	1,344	851	501
		定点当たり	1.41	5.40	1.27	1.11	1.41	0.90	0.51	0.28	0.18	0.10
	県域	報告数	205	957	196	175	220	157	91	48	28	27
		定点当たり	1.45	6.79	1.39	1.24	1.56	1.11	0.65	0.34	0.20	0.19

小児科定点		項目	9	10-14	15-19	20歳以上
RSウイルス感染症	全国	報告数	2	4	-	4
		定点当たり	-	-	-	-
	県域	報告数	-	-	-	-
		定点当たり	-	-	-	-
咽頭結膜熱	全国	報告数	19	52	2	7
		定点当たり	0.01	0.02	-	-
	県域	報告数	1	-	-	-
		定点当たり	0.01	-	-	-
A群溶血性レンサ球菌咽頭炎	全国	報告数	447	746	57	298
		定点当たり	0.15	0.25	0.02	0.10
	県域	報告数	14	28	1	6
		定点当たり	0.16	0.31	0.01	0.07
感染性胃腸炎	全国	報告数	795	1,774	342	1,756
		定点当たり	0.26	0.59	0.11	0.58
	県域	報告数	19	51	15	47
		定点当たり	0.21	0.57	0.17	0.53
水痘	全国	報告数	58	116	10	29
		定点当たり	0.02	0.04	-	0.01
	県域	報告数	1	7	-	-
		定点当たり	0.01	0.08	-	-
手足口病	全国	報告数	5	10	-	6
		定点当たり	-	-	-	-
	県域	報告数	-	-	-	-
		定点当たり	-	-	-	-
伝染性紅斑	全国	報告数	101	110	4	25
		定点当たり	0.03	0.04	-	0.01
	県域	報告数	4	2	-	-
		定点当たり	0.04	0.02	-	-
突発性発しん	全国	報告数	1	1	-	-
		定点当たり	-	-	-	-
	県域	報告数	-	-	-	-
		定点当たり	-	-	-	-
百日咳	全国	報告数	2	1	-	9
		定点当たり	-	-	-	-
	県域	報告数	-	-	-	-
		定点当たり	-	-	-	-
風しん	全国	報告数	1	1	-	2
		定点当たり	-	-	-	-
	県域	報告数	-	-	-	-
		定点当たり	-	-	-	-
ヘルパンギーナ	全国	報告数	1	6	-	4
		定点当たり	-	-	-	-
	県域	報告数	-	-	-	-
		定点当たり	-	-	-	-
麻しん (成人麻しんを除く)	全国	報告数	-	2	-	-
		定点当たり	-	-	-	-
	県域	報告数	-	-	-	-
		定点当たり	-	-	-	-
流行性耳下腺炎	全国	報告数	51	123	5	39
		定点当たり	0.02	0.04	-	0.01
	県域	報告数	-	2	-	2
		定点当たり	-	0.02	-	0.02

眼科定点		項目	9	10-14	15-19	20-29	30-39	40-49	50-59	60-69	70歳以上
急性出血性結膜炎	全国	報告数	-	-	-	5	3	1	1	2	-
		定点当たり	-	-	-	0.01	-	-	-	-	-
	県域	報告数	-	-	-	-	1	-	-	-	-
		定点当たり	-	-	-	-	0.05	-	-	-	-
流行性角結膜炎	全国	報告数	1	15	11	58	95	59	43	33	16
		定点当たり	-	0.02	0.02	0.09	0.15	0.09	0.07	0.05	0.03
	県域	報告数	-	2	1	4	7	3	2	2	1
		定点当たり	-	0.10	0.05	0.20	0.35	0.15	0.10	0.10	0.05

基幹定点(週報)		項目	45-49	50-54	55-59	60-64	65-69	70歳以上
細菌性髄膜炎	全国	報告数	-	-	-	-	1	-
		定点当たり	-	-	-	-	-	-
	県域	報告数	-	-	-	-	-	-
		定点当たり	-	-	-	-	-	-
無菌性髄膜炎	全国	報告数	-	-	-	-	-	
		定点当たり	-	-	-	-	-	
	県域	報告数	-	-	-	-	-	
		定点当たり	-	-	-	-	-	
マイコプラズマ肺炎	全国	報告数	2	1	1	2	-	10
		定点当たり	-	-	-	-	-	0.02
	県域	報告数	-	-	-	-	-	-
		定点当たり	-	-	-	-	-	-
クラミジア肺炎 (オウム病を除く)	全国	報告数	-	-	-	-	-	1
		定点当たり	-	-	-	-	-	-
	県域	報告数	-	-	-	-	-	-
		定点当たり	-	-	-	-	-	-
成人麻しん	全国	報告数	-	-	-	-	-	-
		定点当たり	-	-	-	-	-	-
	県域	報告数	-	-	-	-	-	-
		定点当たり	-	-	-	-	-	-

表3 5週前～今週の推移

2007年09週(02月26日～03月04日)

*県域報告数(横浜市、川崎市を除く)

神奈川県合計	項目	5週前	4週前	3週前	2週前	1週前	今週
インフルエンザ (高病原性鳥インフルエンザを除く)	報告数	306	733	1,369	1,923	2,835	3,623
	定点当たり	2.17	5.24	9.78	13.83	20.40	25.70
RSウイルス感染症	報告数	19	25	24	7	13	16
	定点当たり	0.21	0.28	0.27	0.08	0.15	0.18
咽頭結膜熱	報告数	1	6	7	6	6	6
	定点当たり	0.01	0.07	0.08	0.07	0.07	0.07
A群溶血性レンサ球菌咽頭炎	報告数	204	241	192	173	192	236
	定点当たり	2.29	2.71	2.18	1.97	2.16	2.65
感染性胃腸炎	報告数	706	626	702	659	706	715
	定点当たり	7.93	7.03	7.98	7.49	7.93	8.03
水痘	報告数	150	174	181	188	230	166
	定点当たり	1.69	1.96	2.06	2.14	2.58	1.87
手足口病	報告数	3	12	7	16	11	4
	定点当たり	0.03	0.13	0.08	0.18	0.12	0.04
伝染性紅斑	報告数	28	30	25	13	17	30
	定点当たり	0.31	0.34	0.28	0.15	0.19	0.34
突発性発しん	報告数	73	78	58	56	69	69
	定点当たり	0.82	0.88	0.66	0.64	0.78	0.78
百日咳	報告数	-	-	-	-	2	2
	定点当たり	-	-	-	-	0.02	0.02
風しん	報告数	-	-	-	-	2	1
	定点当たり	-	-	-	-	0.02	0.01
ヘルパンギーナ	報告数	1	2	3	-	-	-
	定点当たり	0.01	0.02	0.03	-	-	-
麻しん (成人麻しんを除く)	報告数	1	-	-	-	-	-
	定点当たり	0.01	-	-	-	-	-
流行性耳下腺炎	報告数	24	37	22	33	42	27
	定点当たり	0.27	0.42	0.25	0.38	0.47	0.30
急性出血性結膜炎	報告数	-	-	-	-	3	1
	定点当たり	-	-	-	-	0.15	0.05
流行性角結膜炎	報告数	23	21	19	26	29	32
	定点当たり	1.15	1.05	0.95	1.30	1.45	1.60
細菌性髄膜炎	報告数	-	-	-	-	-	-
	定点当たり	-	-	-	-	-	-
無菌性髄膜炎	報告数	-	1	-	-	-	-
	定点当たり	-	0.20	-	-	-	-
マイコプラズマ肺炎	報告数	1	1	2	1	3	-
	定点当たり	0.20	0.20	0.40	0.20	0.60	-
クラミジア肺炎 (オウム病を除く)	報告数	-	-	-	-	-	-
	定点当たり	-	-	-	-	-	-
成人麻しん	報告数	-	-	-	-	-	-
	定点当たり	-	-	-	-	-	-