



平成19年2月16日

神奈川県感染症発生情報（週報）

<http://www.eiken.pref.kanagawa.jp/>

平成19年・6週(2月5日～ 2月11日)

感染症情報センターからのお知らせ

- ・ **インフルエンザ関連**情報を掲載しました。
- ・ 「平成18年度神奈川県感染症発生動向調査解析委員会報告」(2007.2.1)
- ・ ノロ情報最終号(発生動向調査週報とノロウイルスによる集団発生との関係は?)(2007.01.31)
- ・ 現在の鳥インフルエンザ情報(国立感染症研究所)(2007.1.18)

定点週報報告疾病 (横浜市、川崎市を除く)

- ・ インフルエンザは、県域全体で定点当たり 9.78と注意報レベルに近くなっている。特に相模原市(16.55)、茅ヶ崎(15.50)、厚木(13.00)、秦野(11.40)、横須賀市(10.47)保健所管内で多い。
- ・ A群溶血性レンサ球菌咽頭炎は、定点当たり 2.18と減少したが、依然小田原(5.17)保健所管内で流行している。

神奈川県感染症情報センター

(神奈川県衛生研究所 企画情報部 衛生情報課)

TEL:0467-83-4400(代表)(内線 2104・2112)

FAX:0467-89-5211(企画情報部)

TEL・FAX:0467-89-5213(感染症情報センター)

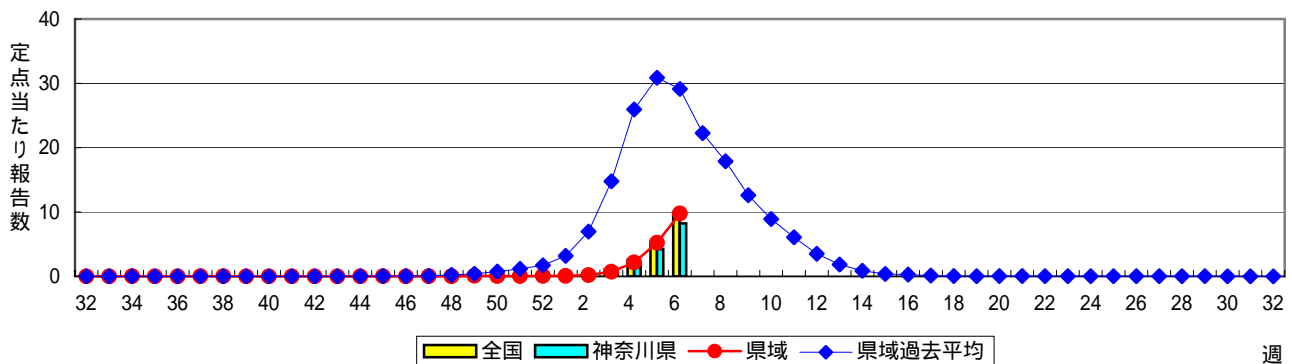
E-MAIL: IDSC.463@pref.kanagawa.jp

感染症発生動向調査:週報対象疾患の時系列グラフ

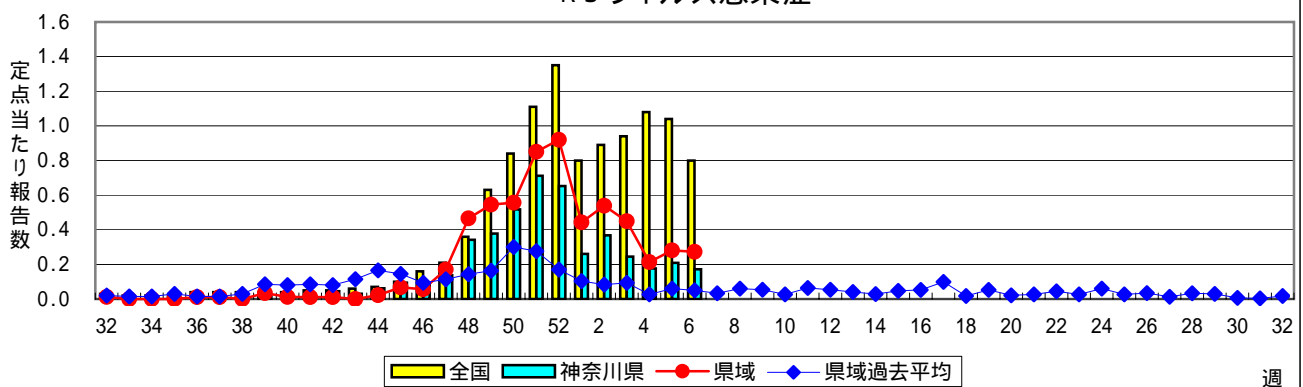
疾患名の括弧書きは、一般名称であり、正式名称ではありません。

神奈川県&県域(横浜市・川崎市を除く)のデータです。

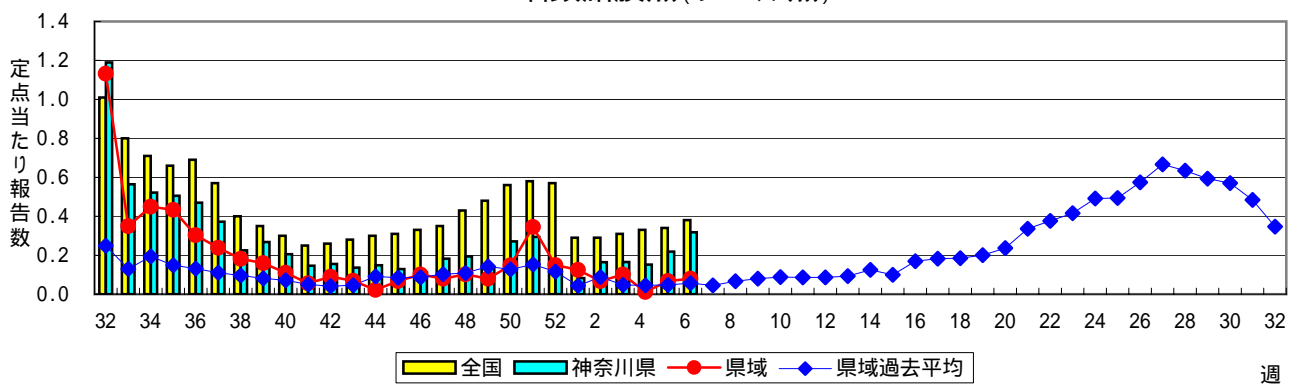
インフルエンザ(高病原性鳥インフルエンザを除く)



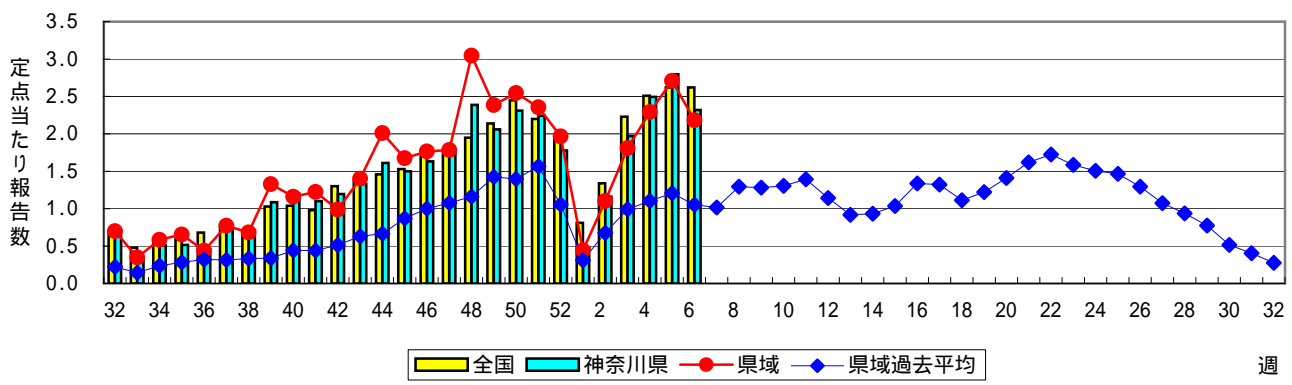
RSウイルス感染症



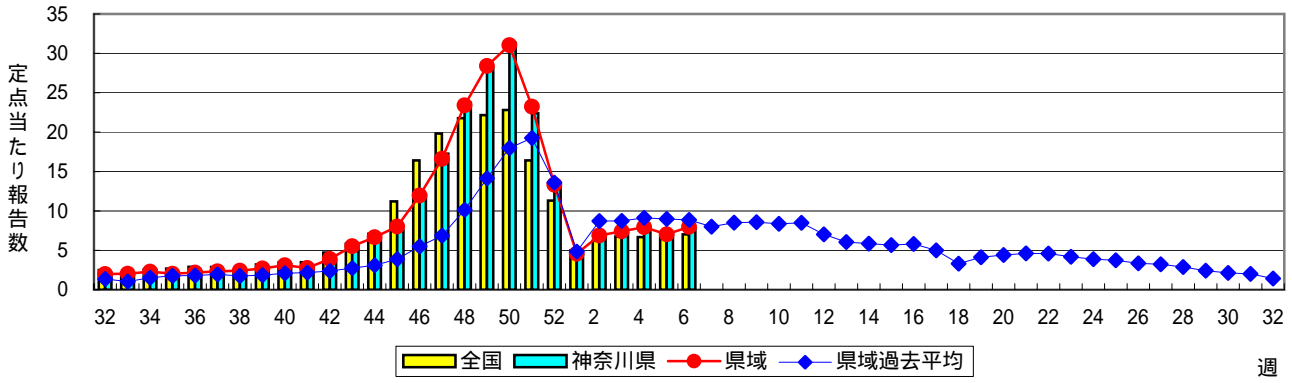
咽頭結膜熱(プール熱)



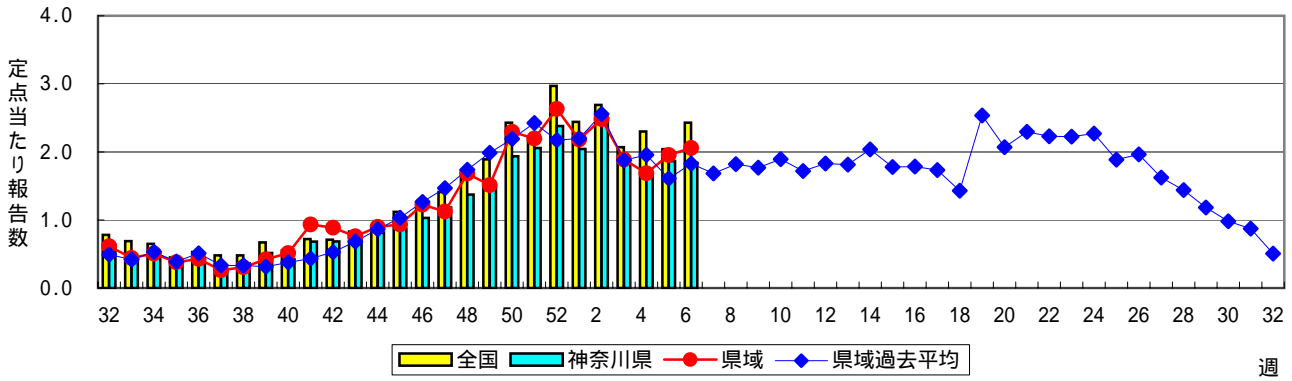
A群溶血性レンサ球菌咽頭炎



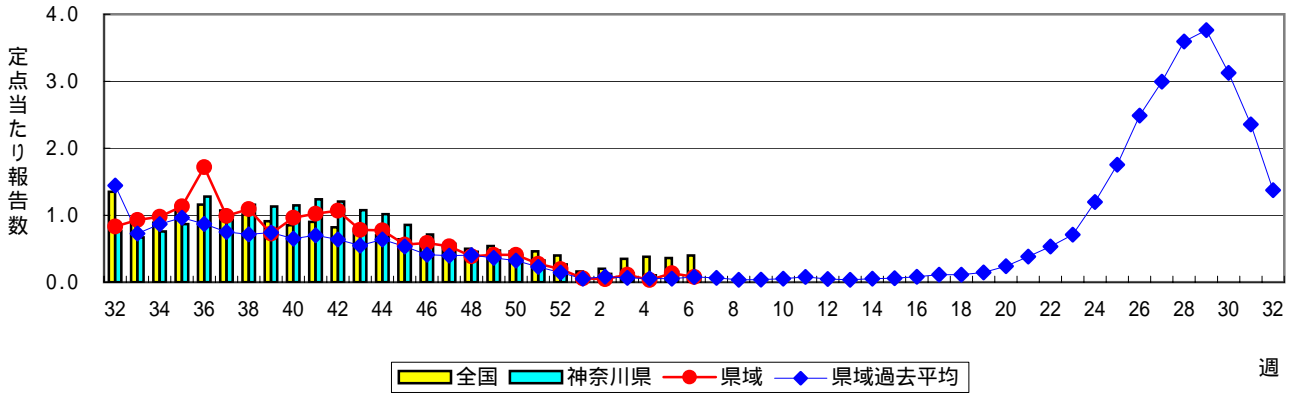
感染性胃腸炎



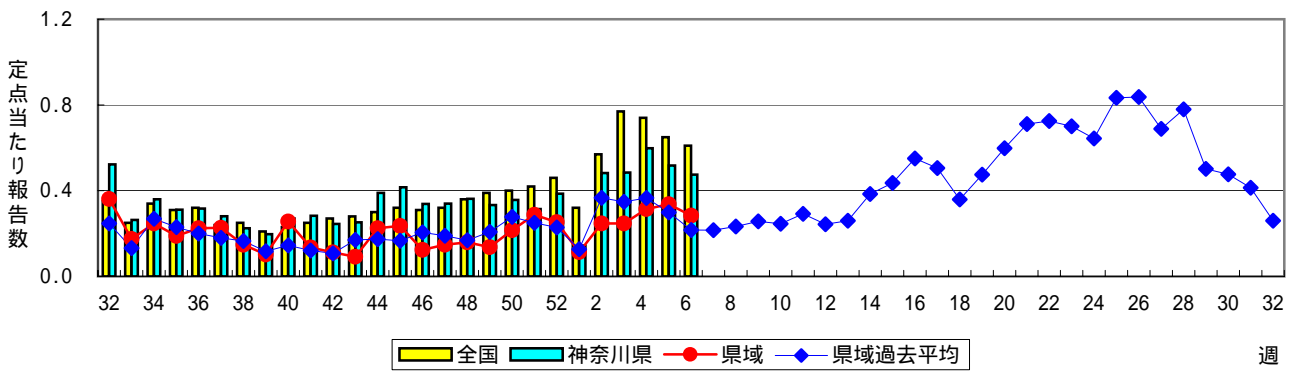
水痘(水ぼうそう)



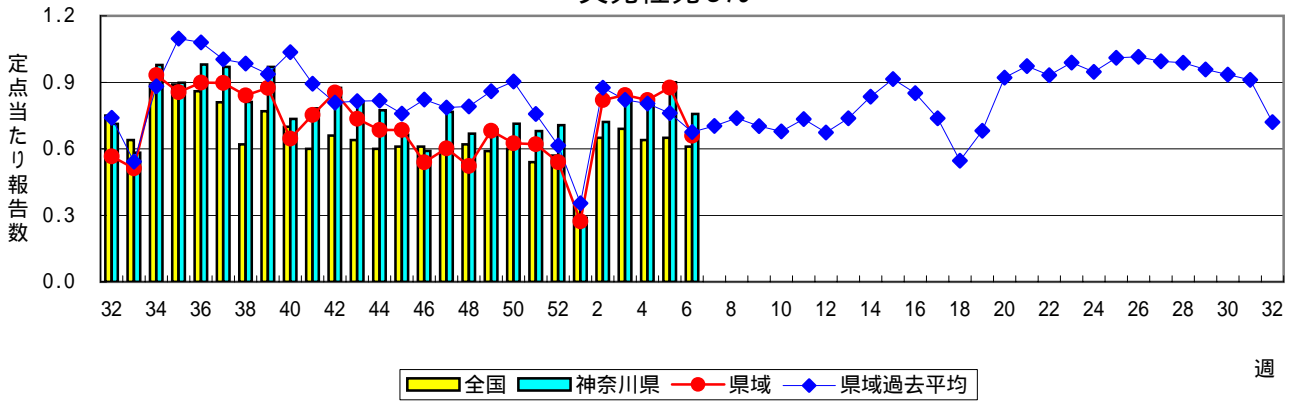
手足口病



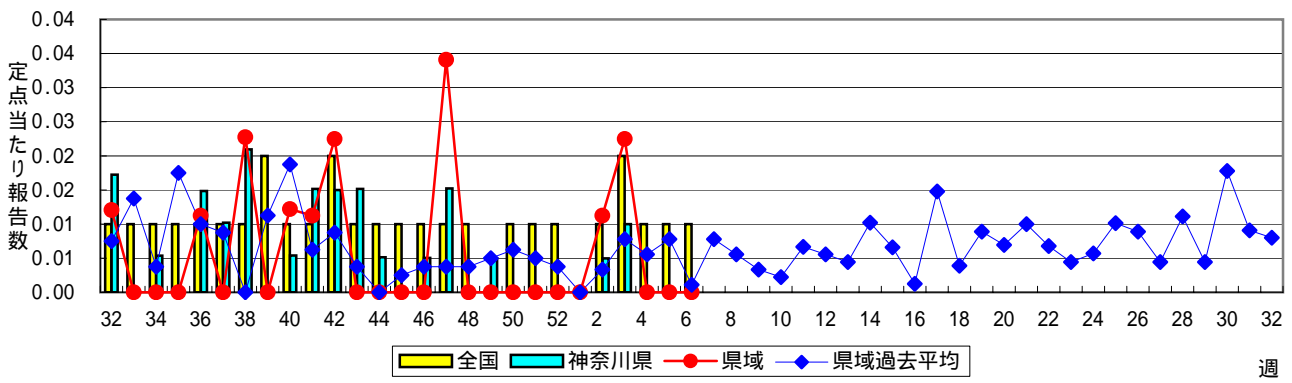
伝染性紅斑(リンゴ病)



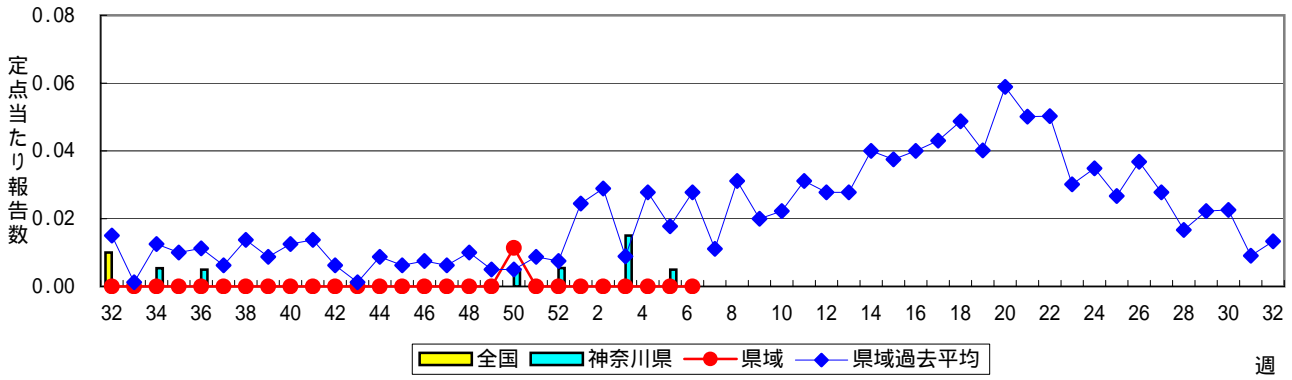
突発性発しん



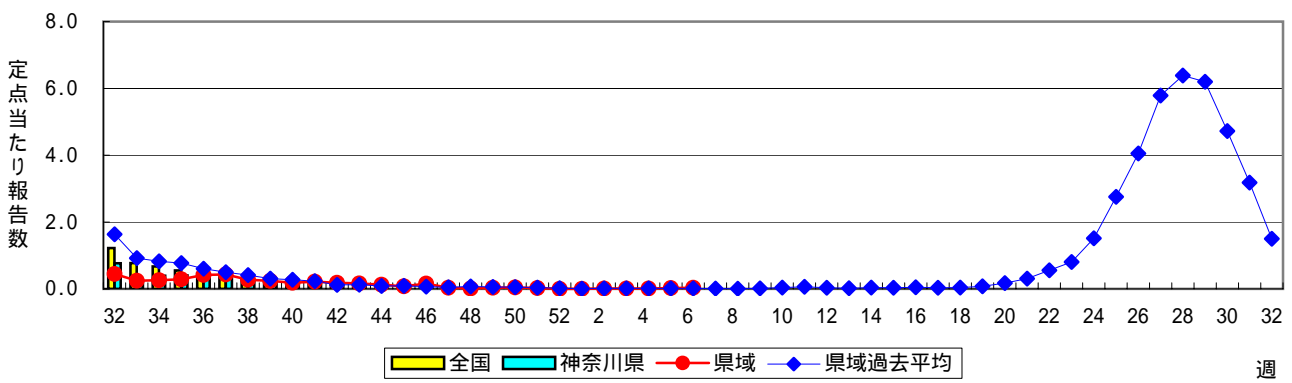
百日咳



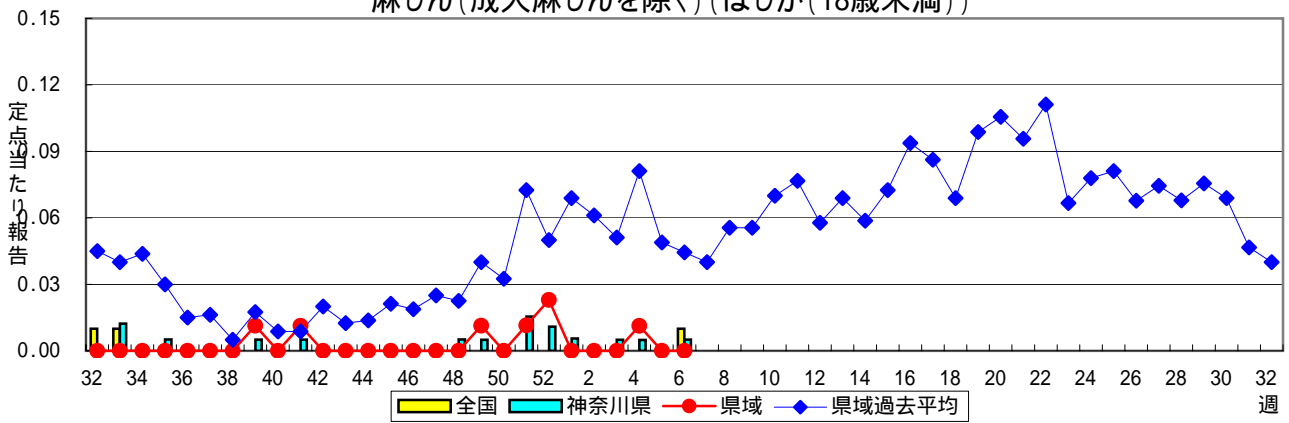
風しん



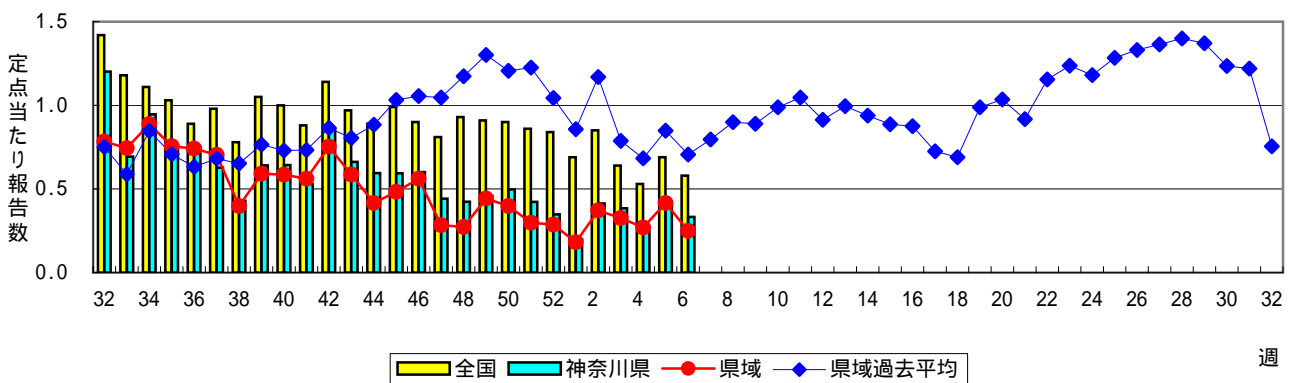
ヘルパンギーナ



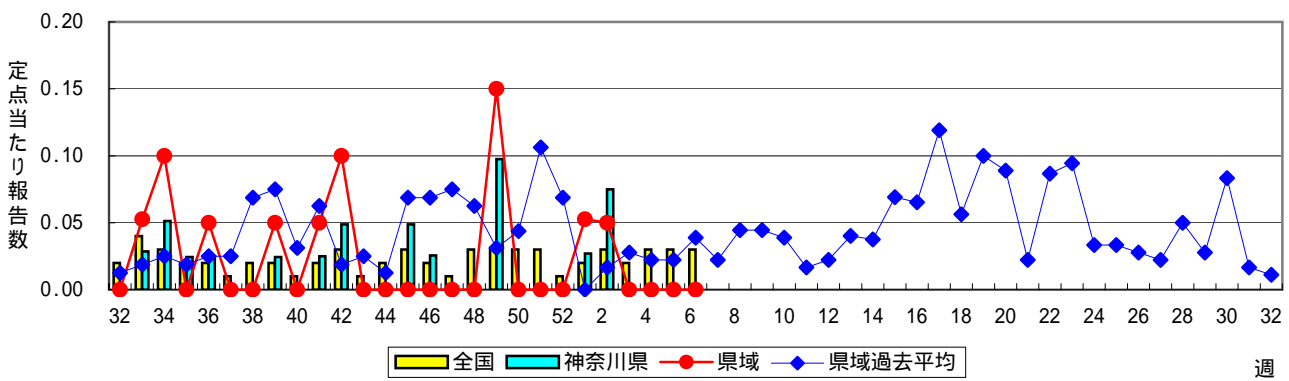
麻疹(成人麻疹を除く)(はしか(18歳未満))



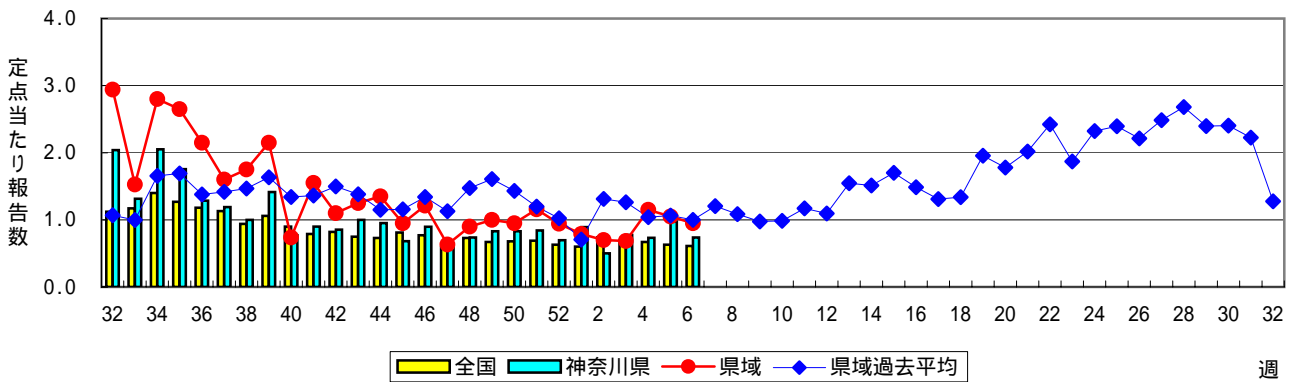
流行性耳下腺炎(おたふくかぜ)



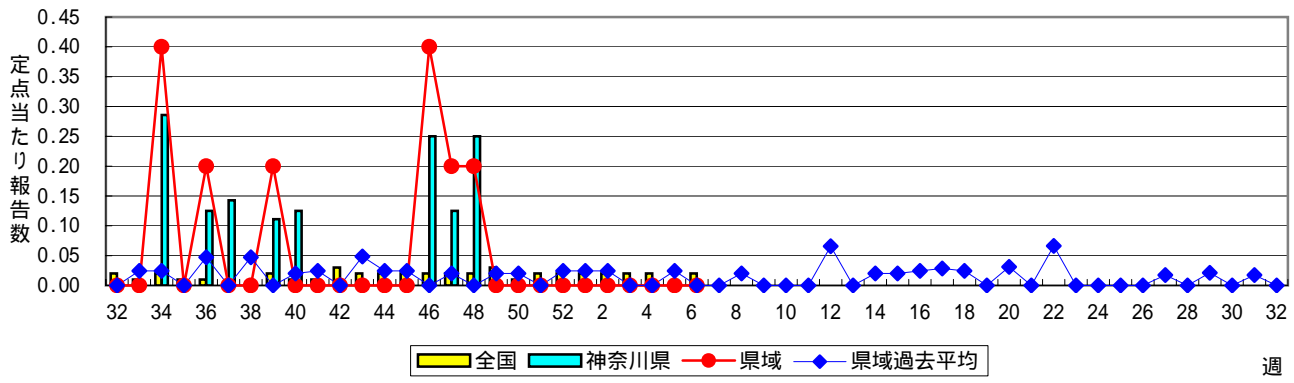
急性出血性結膜炎



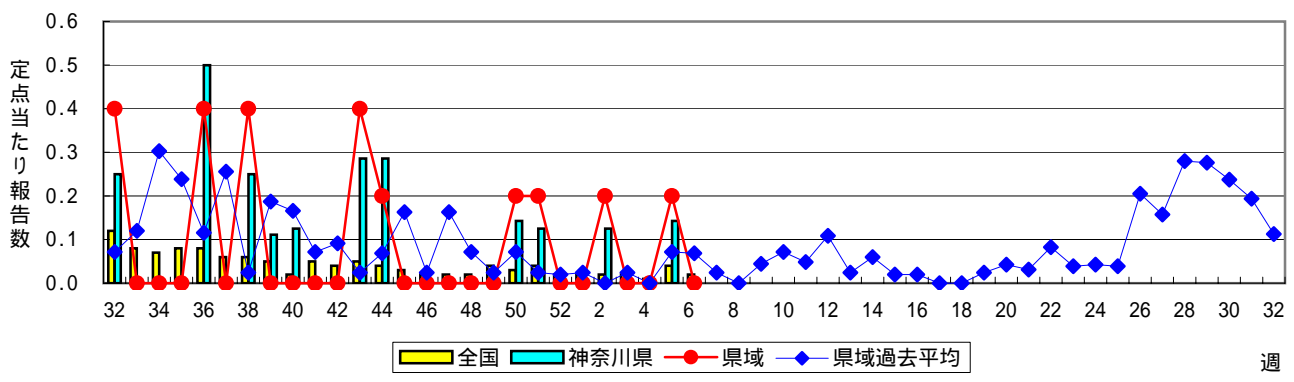
流行性角結膜炎



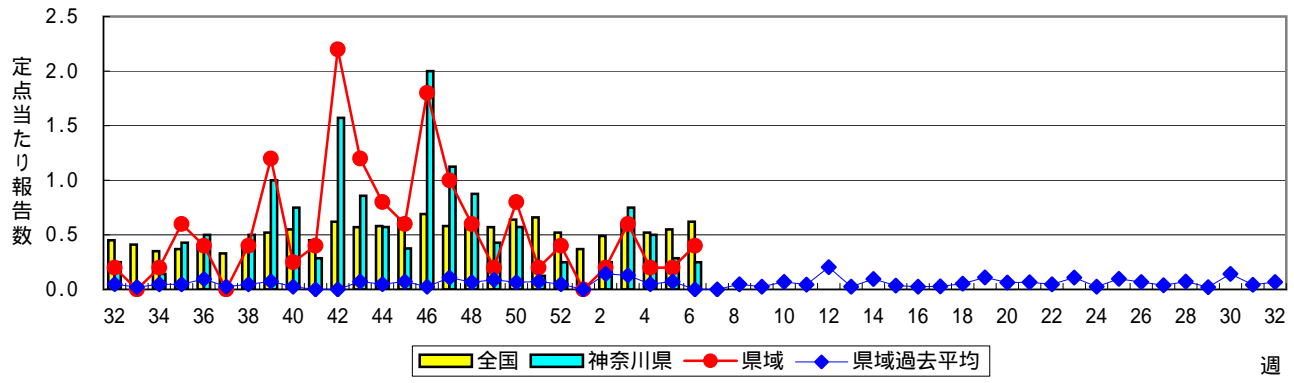
細菌性髄膜炎



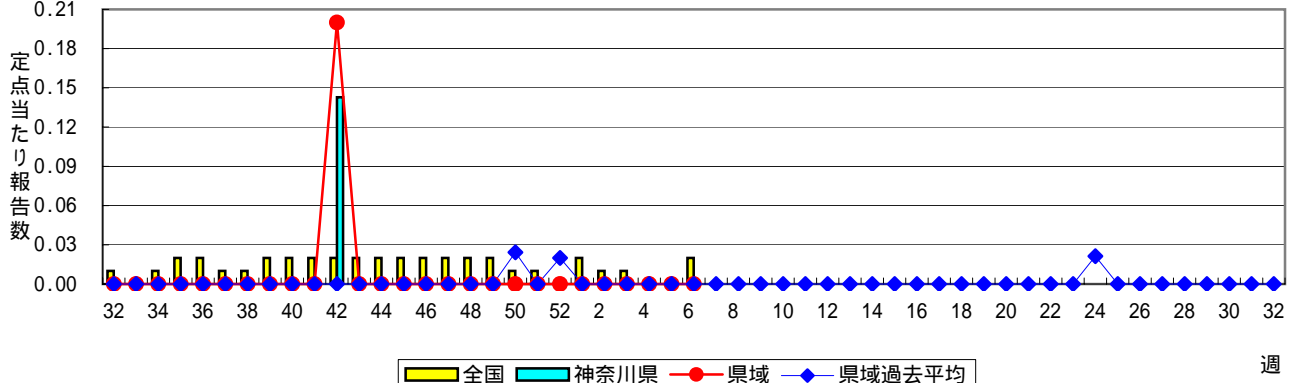
無菌性髄膜炎



マイコプラズマ肺炎



クラミジア肺炎(オウム病を除く)



成人麻しん(はしか(18歳以上))

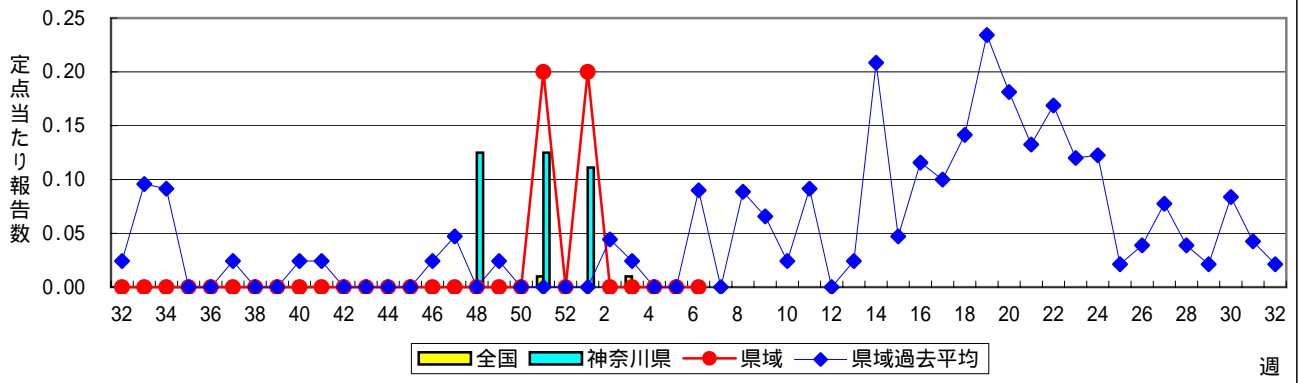


表1 報告数・定点当たり報告数、疾病・保健所別 (その1)

2007年06週(02月05日～02月11日)

神奈川県	インフルエンザ (高病原性鳥インフルエンザを除く)		RSウイルス感染症		咽頭結膜熱		A群溶血性レンサ球菌咽頭炎		感染性胃腸炎	
	報告数	定点当たり	報告数	定点当たり	報告数	定点当たり	報告数	定点当たり	報告数	定点当たり
全県	2,582	8.22	34	0.17	63	0.32	459	2.32	1,538	7.77
横浜市	954	7.95	5	0.06	28	0.36	142	1.84	577	7.49
川崎市	259	4.80	5	0.15	28	0.85	125	3.79	259	7.85
県域 (横浜市、川崎市を除く)	1,369	9.78	24	0.27	7	0.08	192	2.18	702	7.98
横須賀市	157	10.47	2	0.20	-	-	10	1.00	72	7.20
相模原市	364	16.55	-	-	1	0.07	38	2.71	159	11.36
藤沢市	99	7.62	-	-	-	-	30	3.75	42	5.25
平塚	56	5.09	-	-	-	-	12	1.71	11	1.57
鎌倉	39	3.90	11	1.83	-	-	6	1.00	41	6.83
小田原	52	5.20	9	1.50	-	-	31	5.17	45	7.50
三崎	21	7.00	-	-	-	-	-	-	10	5.00
厚木	221	13.00	-	-	5	0.45	18	1.64	100	9.09
足柄上	21	4.20	-	-	-	-	1	0.33	12	4.00
津久井	4	1.33	-	-	-	-	2	1.00	18	9.00
秦野	114	11.40	2	0.33	1	0.17	22	3.67	68	11.33
大和	66	6.00	-	-	-	-	15	2.14	57	8.14
茅ヶ崎	155	15.50	-	-	-	-	7	1.17	67	11.17

神奈川県	水痘		手足口病		伝染性紅斑		突発性発しん		百日咳	
	報告数	定点当たり	報告数	定点当たり	報告数	定点当たり	報告数	定点当たり	報告数	定点当たり
全県	364	1.84	18	0.09	94	0.47	150	0.76	-	-
横浜市	134	1.74	10	0.13	48	0.62	61	0.79	-	-
川崎市	49	1.48	1	0.03	21	0.64	31	0.94	-	-
県域 (横浜市、川崎市を除く)	181	2.06	7	0.08	25	0.28	58	0.66	-	-
横須賀市	4	0.40	2	0.20	3	0.30	1	0.10	-	-
相模原市	33	2.36	3	0.21	1	0.07	8	0.57	-	-
藤沢市	25	3.13	-	-	2	0.25	9	1.13	-	-
平塚	19	2.71	-	-	1	0.14	2	0.29	-	-
鎌倉	5	0.83	1	0.17	1	0.17	5	0.83	-	-
小田原	13	2.17	-	-	2	0.33	4	0.67	-	-
三崎	6	3.00	-	-	-	-	-	-	-	-
厚木	23	2.09	-	-	10	0.91	10	0.91	-	-
足柄上	2	0.67	-	-	-	-	-	-	-	-
津久井	4	2.00	-	-	-	-	3	1.50	-	-
秦野	16	2.67	1	0.17	5	0.83	9	1.50	-	-
大和	15	2.14	-	-	-	-	3	0.43	-	-
茅ヶ崎	16	2.67	-	-	-	-	4	0.67	-	-

神奈川県	風しん		ヘルパンギーナ		麻しん (成人麻しんを除く)		流行性耳下腺炎		急性出血性結膜炎	
	報告数	定点当たり	報告数	定点当たり	報告数	定点当たり	報告数	定点当たり	報告数	定点当たり
全県	-	-	3	0.02	1	0.01	66	0.33	-	-
横浜市	-	-	-	-	-	-	25	0.32	-	-
川崎市	-	-	-	-	1	0.03	19	0.58	-	-
県域 (横浜市、川崎市を除く)	-	-	3	0.03	-	-	22	0.25	-	-
横須賀市	-	-	-	-	-	-	2	0.20	-	-
相模原市	-	-	-	-	-	-	4	0.29	-	-
藤沢市	-	-	-	-	-	-	3	0.38	-	-
平塚	-	-	1	0.14	-	-	1	0.14	-	-
鎌倉	-	-	-	-	-	-	2	0.33	-	-
小田原	-	-	-	-	-	-	2	0.33	-	-
三崎	-	-	-	-	-	-	-	-	-	-
厚木	-	-	-	-	-	-	-	-	-	-
足柄上	-	-	-	-	-	-	-	-	-	-
津久井	-	-	-	-	-	-	-	-	-	-
秦野	-	-	1	0.17	-	-	6	1.00	-	-
大和	-	-	1	0.14	-	-	1	0.14	-	-
茅ヶ崎	-	-	-	-	-	-	1	0.17	-	-

表1 報告数・定点当たり報告数、疾病・保健所別 (その2)

2007年06週(02月05日～02月11日)

神奈川県	流行性角結膜炎		細菌性髄膜炎		無菌性髄膜炎		マイコプラズマ肺炎		クラミジア肺炎 (オウム病を除く)	
	報告数	定点当たり	報告数	定点当たり	報告数	定点当たり	報告数	定点当たり	報告数	定点当たり
全県	28	0.74	-	-	-	-	2	0.25	-	-
横浜市	4	0.36	-	-	-	-	-	-	-	-
川崎市	5	0.71	-	-	-	-	-	-	-	-
県域 (横浜市、川崎市を除く)	19	0.95	-	-	-	-	2	0.40	-	-
横須賀市	8	4.00	-	-	-	-	-	-	-	-
相模原市	3	0.75	-	-	-	-	-	-	-	-
藤沢市	-	-	-	-	-	-	-	-	-	-
平塚	1	0.50	-	-	-	-	-	-	-	-
鎌倉	1	1.00	-	-	-	-	-	-	-	-
小田原	-	-	-	-	-	-	-	-	-	-
三崎	-	-	-	-	-	-	-	-	-	-
厚木	5	1.67	-	-	-	-	2	2.00	-	-
足柄上	-	-	-	-	-	-	-	-	-	-
津久井	-	-	-	-	-	-	-	-	-	-
秦野	-	-	-	-	-	-	-	-	-	-
大和	1	0.50	-	-	-	-	-	-	-	-
茅ヶ崎	-	-	-	-	-	-	-	-	-	-

神奈川県	成人麻しん	
	報告数	定点当たり
全県	-	-
横浜市	-	-
川崎市	-	-
県域 (横浜市、川崎市を除く)	-	-
横須賀市	-	-
相模原市	-	-
藤沢市	-	-
平塚	-	-
鎌倉	-	-
小田原	-	-
三崎	-	-
厚木	-	-
足柄上	-	-
津久井	-	-
秦野	-	-
大和	-	-
茅ヶ崎	-	-

表2 報告数・定点当たり報告数、疾病・年齢階級別 (その2)

2007年06週(02月05日～02月11日)

インフルエンザ定点		項目	9	10-14	15-19	20-29	30-39	40-49	50-59	60-69	70-79	80歳以上
インフルエンザ (高病原性鳥インフルエンザを除く)	全国	報告数	2,708	11,298	3,336	2,575	3,060	1,905	1,090	505	327	212
		定点当たり	0.57	2.38	0.70	0.54	0.65	0.40	0.23	0.11	0.07	0.04
	県域	報告数	78	297	129	93	122	53	41	16	17	6
		定点当たり	0.56	2.12	0.92	0.66	0.87	0.38	0.29	0.11	0.12	0.04

小児科定点		項目	9	10-14	15-19	20歳以上
RSウイルス感染症	全国	報告数	1	5	-	4
		定点当たり	-	-	-	-
	県域	報告数	-	-	-	-
		定点当たり	-	-	-	-
咽頭結膜熱	全国	報告数	24	37	3	14
		定点当たり	0.01	0.01	-	-
	県域	報告数	-	-	-	-
		定点当たり	-	-	-	-
A群溶血性レンサ球菌咽頭炎	全国	報告数	441	763	61	305
		定点当たり	0.15	0.25	0.02	0.10
	県域	報告数	12	14	-	10
		定点当たり	0.14	0.16	-	0.11
感染性胃腸炎	全国	報告数	874	2,041	430	2,281
		定点当たり	0.29	0.68	0.14	0.76
	県域	報告数	37	61	12	82
		定点当たり	0.42	0.69	0.14	0.93
水痘	全国	報告数	51	93	11	32
		定点当たり	0.02	0.03	-	0.01
	県域	報告数	1	5	-	1
		定点当たり	0.01	0.06	-	0.01
手足口病	全国	報告数	9	10	-	5
		定点当たり	-	-	-	-
	県域	報告数	-	-	-	-
		定点当たり	-	-	-	-
伝染性紅斑	全国	報告数	81	116	3	31
		定点当たり	0.03	0.04	-	0.01
	県域	報告数	2	2	-	-
		定点当たり	0.02	0.02	-	-
突発性発しん	全国	報告数	1	1	-	1
		定点当たり	-	-	-	-
	県域	報告数	-	-	-	-
		定点当たり	-	-	-	-
百日咳	全国	報告数	-	3	-	6
		定点当たり	-	-	-	-
	県域	報告数	-	-	-	-
		定点当たり	-	-	-	-
風しん	全国	報告数	-	1	1	2
		定点当たり	-	-	-	-
	県域	報告数	-	-	-	-
		定点当たり	-	-	-	-
ヘルパンギーナ	全国	報告数	2	3	-	-
		定点当たり	-	-	-	-
	県域	報告数	-	-	-	-
		定点当たり	-	-	-	-
麻疹 (成人麻疹を除く)	全国	報告数	-	3	-	-
		定点当たり	-	-	-	-
	県域	報告数	-	-	-	-
		定点当たり	-	-	-	-
流行性耳下腺炎	全国	報告数	61	115	14	19
		定点当たり	0.02	0.04	-	0.01
	県域	報告数	2	3	-	1
		定点当たり	0.02	0.03	-	0.01

眼科定点		項目	9	10-14	15-19	20-29	30-39	40-49	50-59	60-69	70歳以上
急性出血性結膜炎	全国	報告数	-	-	1	1	4	3	1	1	-
		定点当たり	-	-	-	-	0.01	-	-	-	-
	県域	報告数	-	-	-	-	-	-	-	-	-
		定点当たり	-	-	-	-	-	-	-	-	-
流行性角結膜炎	全国	報告数	3	10	10	66	88	36	29	30	22
		定点当たり	-	0.02	0.02	0.10	0.14	0.06	0.05	0.05	0.03
	県域	報告数	1	-	-	3	4	1	1	2	1
		定点当たり	0.05	-	-	0.15	0.20	0.05	0.05	0.10	0.05

基幹定点(週報)		項目	45-49	50-54	55-59	60-64	65-69	70歳以上
細菌性髄膜炎	全国	報告数	-	2	1	-	-	-
		定点当たり	-	-	-	-	-	-
	県域	報告数	-	-	-	-	-	-
		定点当たり	-	-	-	-	-	-
無菌性髄膜炎	全国	報告数	-	-	1	-	1	-
		定点当たり	-	-	-	-	-	-
	県域	報告数	-	-	-	-	-	-
		定点当たり	-	-	-	-	-	-
マイコプラズマ肺炎	全国	報告数	1	-	3	-	8	8
		定点当たり	-	-	0.01	-	0.02	0.02
	県域	報告数	-	-	1	-	-	1
		定点当たり	-	-	0.20	-	-	0.20
クラミジア肺炎 (オウム病を除く)	全国	報告数	-	-	-	-	-	-
		定点当たり	-	-	-	-	-	-
	県域	報告数	-	-	-	-	-	-
		定点当たり	-	-	-	-	-	-
成人麻疹	全国	報告数	-	-	-	-	-	-
		定点当たり	-	-	-	-	-	-
	県域	報告数	-	-	-	-	-	-
		定点当たり	-	-	-	-	-	-

表3 5週前～今週の推移

2007年06週(02月05日～02月11日)

*県域報告数(横浜市、川崎市を除く)

神奈川県男女合計	項目	5週前	4週前	3週前	2週前	1週前	今週
インフルエンザ (高病原性鳥インフルエンザを除く)	報告数	10	26	100	306	733	1,369
	定点当たり	0.07	0.19	0.71	2.17	5.24	9.78
RSウイルス感染症	報告数	39	48	40	19	25	24
	定点当たり	0.44	0.54	0.45	0.21	0.28	0.27
咽頭結膜熱	報告数	11	6	9	1	6	7
	定点当たり	0.13	0.07	0.10	0.01	0.07	0.08
A群溶血性レンサ球菌咽頭炎	報告数	39	98	161	204	241	192
	定点当たり	0.44	1.10	1.81	2.29	2.71	2.18
感染性胃腸炎	報告数	402	612	659	706	626	702
	定点当たり	4.57	6.88	7.40	7.93	7.03	7.98
水痘	報告数	192	221	168	150	174	181
	定点当たり	2.18	2.48	1.89	1.69	1.96	2.06
手足口病	報告数	5	4	10	3	12	7
	定点当たり	0.06	0.04	0.11	0.03	0.13	0.08
伝染性紅斑	報告数	10	22	22	28	30	25
	定点当たり	0.11	0.25	0.25	0.31	0.34	0.28
突発性発しん	報告数	24	73	75	73	78	58
	定点当たり	0.27	0.82	0.84	0.82	0.88	0.66
百日咳	報告数	-	1	2	-	-	-
	定点当たり	-	0.01	0.02	-	-	-
風しん	報告数	-	-	-	-	-	-
	定点当たり	-	-	-	-	-	-
ヘルパンギーナ	報告数	-	1	1	1	2	3
	定点当たり	-	0.01	0.01	0.01	0.02	0.03
麻しん (成人麻しんを除く)	報告数	-	-	-	1	-	-
	定点当たり	-	-	-	0.01	-	-
流行性耳下腺炎	報告数	16	33	29	24	37	22
	定点当たり	0.18	0.37	0.33	0.27	0.42	0.25
急性出血性結膜炎	報告数	1	1	-	-	-	-
	定点当たり	0.05	0.05	-	-	-	-
流行性角結膜炎	報告数	15	14	13	23	21	19
	定点当たり	0.79	0.70	0.68	1.15	1.05	0.95
細菌性髄膜炎	報告数	-	-	-	-	-	-
	定点当たり	-	-	-	-	-	-
無菌性髄膜炎	報告数	-	1	-	-	1	-
	定点当たり	-	0.20	-	-	0.20	-
マイコプラズマ肺炎	報告数	-	1	3	1	1	2
	定点当たり	-	0.20	0.60	0.20	0.20	0.40
クラミジア肺炎 (オウム病を除く)	報告数	-	-	-	-	-	-
	定点当たり	-	-	-	-	-	-
成人麻しん	報告数	1	-	-	-	-	-
	定点当たり	0.20	-	-	-	-	-