



平成18年12月1日

神奈川県感染症発生情報（週報）

<http://www.eiken.pref.kanagawa.jp/>

平成18年・47週(11月20日～11月26日)

感染症情報センターからのお知らせ

- ・ <速報> 同一感染源が示唆された腸管出血性大腸菌 O157 感染事例 - 神奈川県を掲載しました。
(2006. 10. 25)

全数把握対象疾患(横浜市、川崎市を除く)

- 1類感染症...報告なし。
- 2類感染症...報告なし。
- 3類感染症...腸管出血性大腸菌感染症の報告が、藤沢市保健所管内から11例(10歳未満女児 4例、10歳未満男児 5例、30歳代女性、40歳代女性)あった。
- 4類感染症...つつが虫病の報告が、足柄上、秦野保健所管内から各1例あった。
- 5類感染症...ウイルス性肝炎の報告が藤沢市保健所管内から1例、クロイツフェルト・ヤコブ病の報告が平塚保健所管内から1例、後天性免疫不全症候群の報告が相模原市保健所管内から1例あった。

定点把握対象疾患(横浜市、川崎市を除く)

- 5類感染症... 感染性胃腸炎の報告数が、県域では、昨年同週の定点当たり6.18と比較して、16.61と非常に多くなっている。特に、津久井(定点当たり34.00)、秦野(27.83)、相模原市(27.00)、厚木(25.55)、大和(21.57)、茅ヶ崎保健所管内(21.00)で流行している。
A群溶血性レンサ球菌咽頭炎が小田原保健所管内(定点当たり6.67)で依然流行している。

神奈川県感染症情報センター

(神奈川県衛生研究所 企画情報部 衛生情報課)

TEL:0467-83-4400(代表)(内線 2104・2112)

FAX:0467-89-5211(企画情報部)

TEL・FAX:0467-89-5213(感染症情報センター)

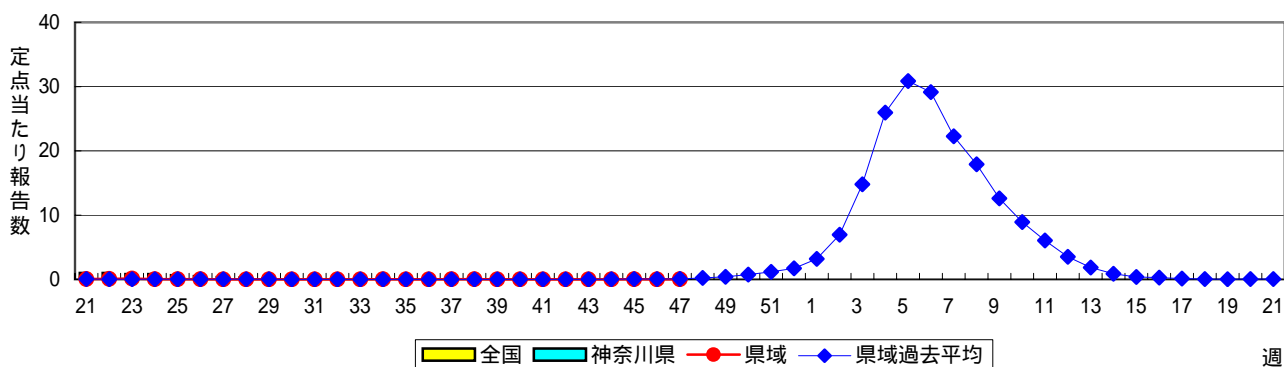
E-MAIL : IDSC.463@pref.kanagawa.jp

感染症発生動向調査:週報対象疾患の時系列グラフ

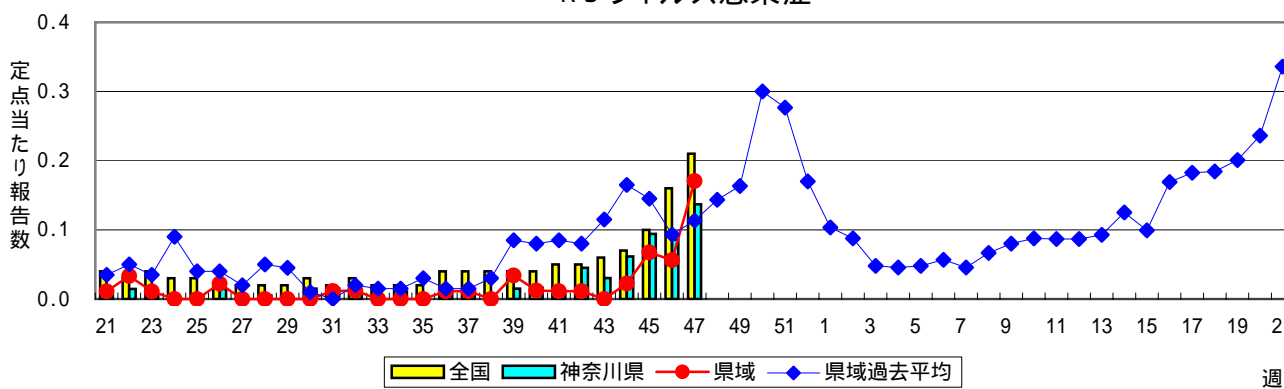
疾患名の括弧書きは、一般名称であり、正式名称ではありません。

神奈川県&県域(横浜市・川崎市を除く)のデータです。

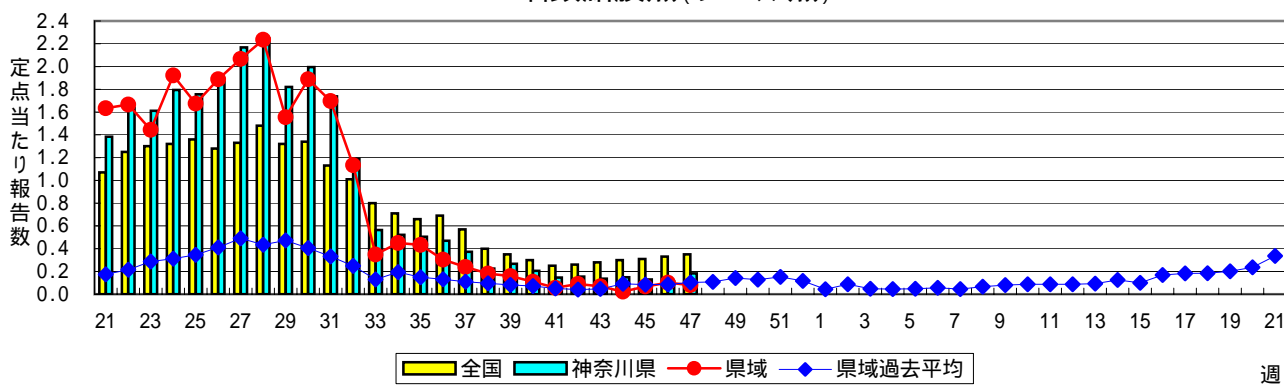
インフルエンザ(高病原性鳥インフルエンザを除く)



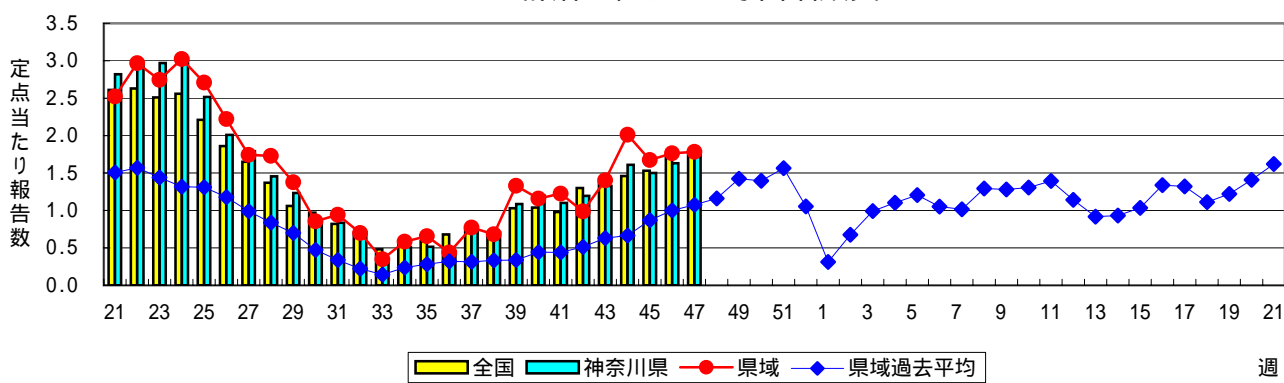
RSウイルス感染症



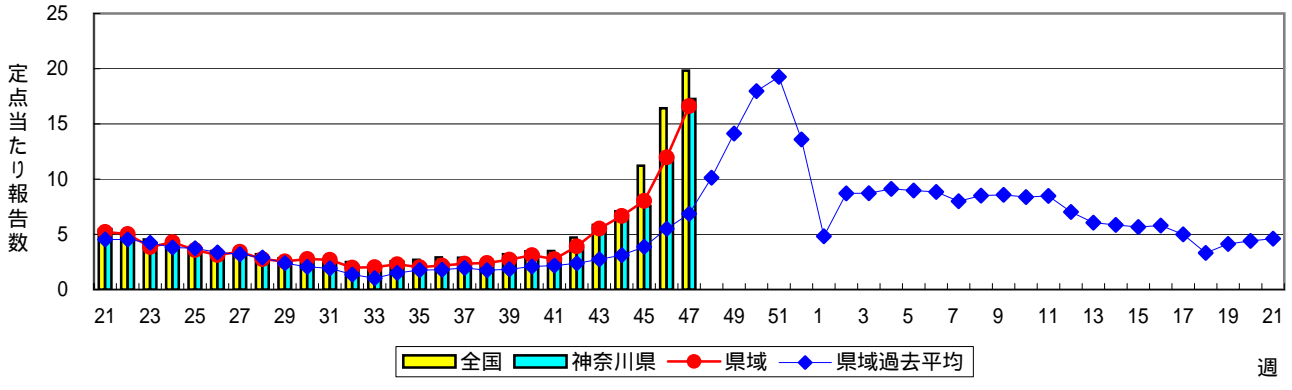
咽頭結膜熱(プール熱)



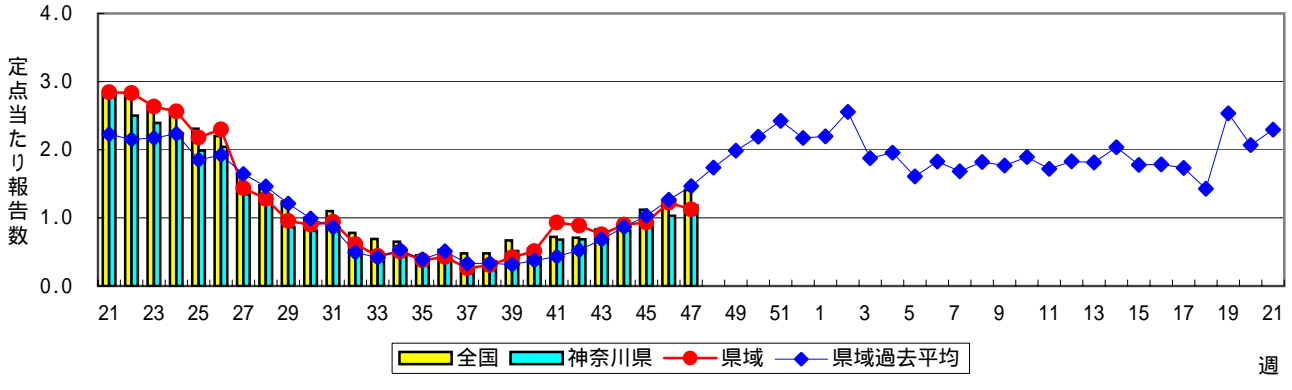
A群溶血性レンサ球菌咽頭炎



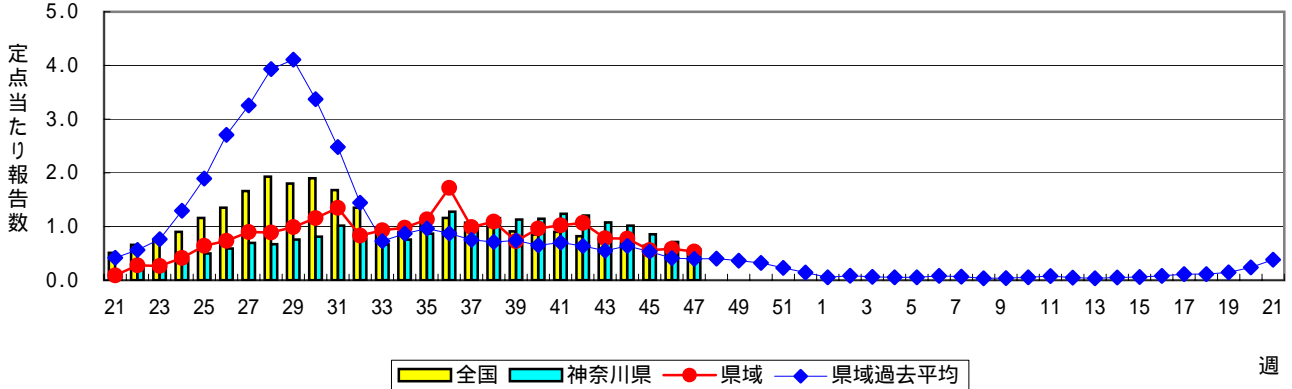
感染性胃腸炎



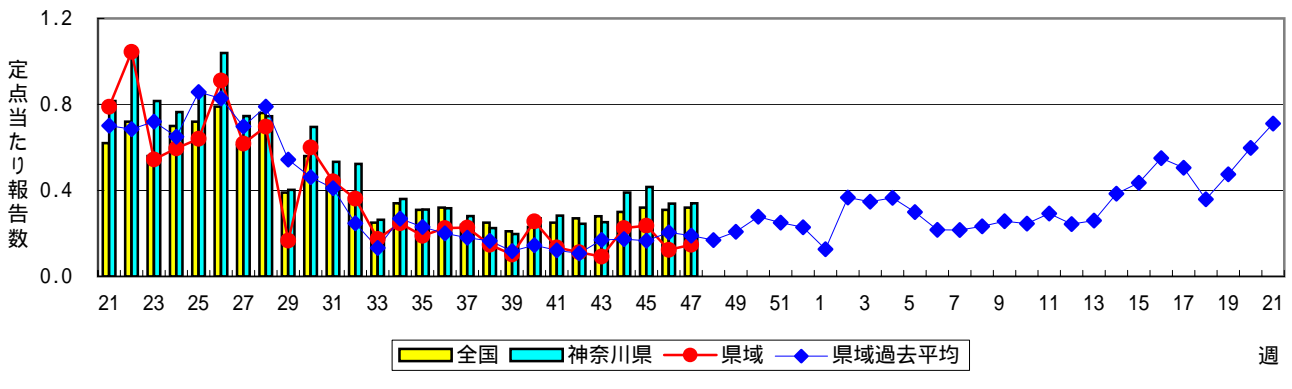
水痘(水ぼうそう)



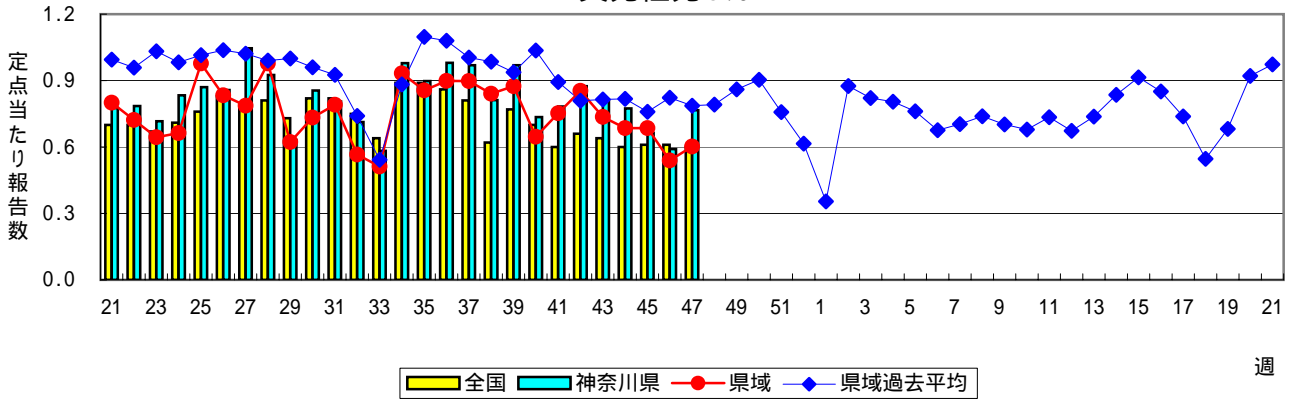
手足口病



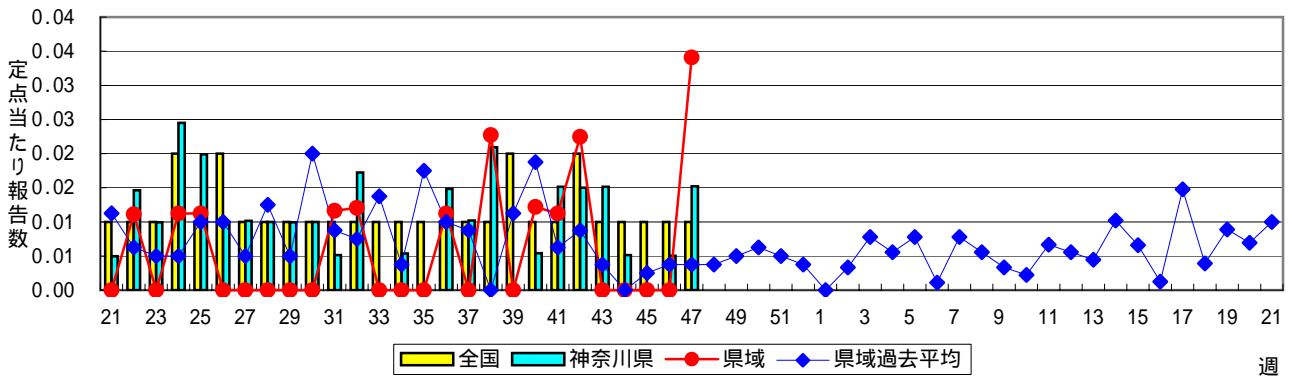
伝染性紅斑(リンゴ病)



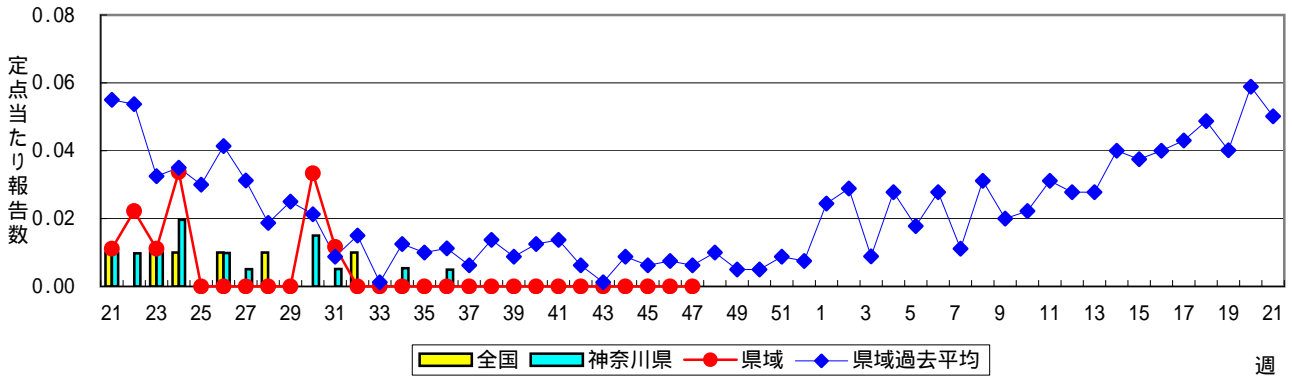
突発性発しん



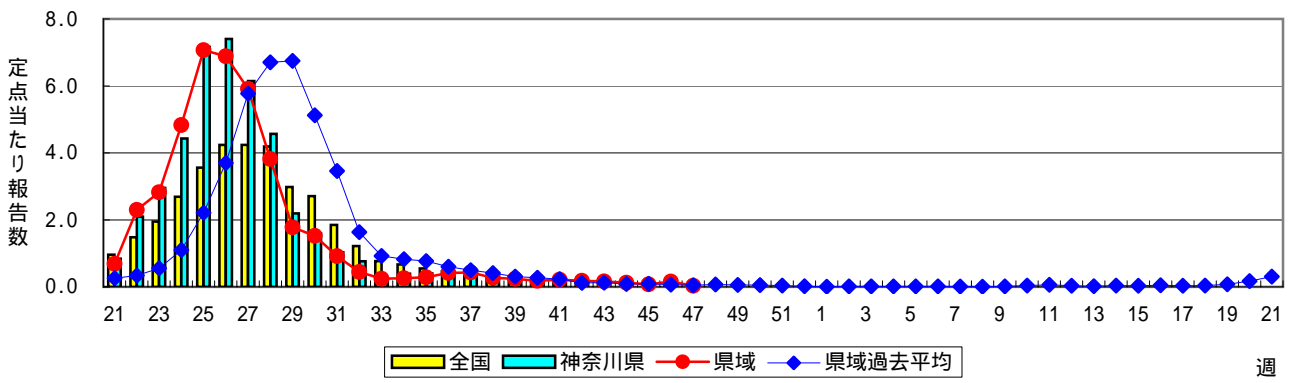
百日咳



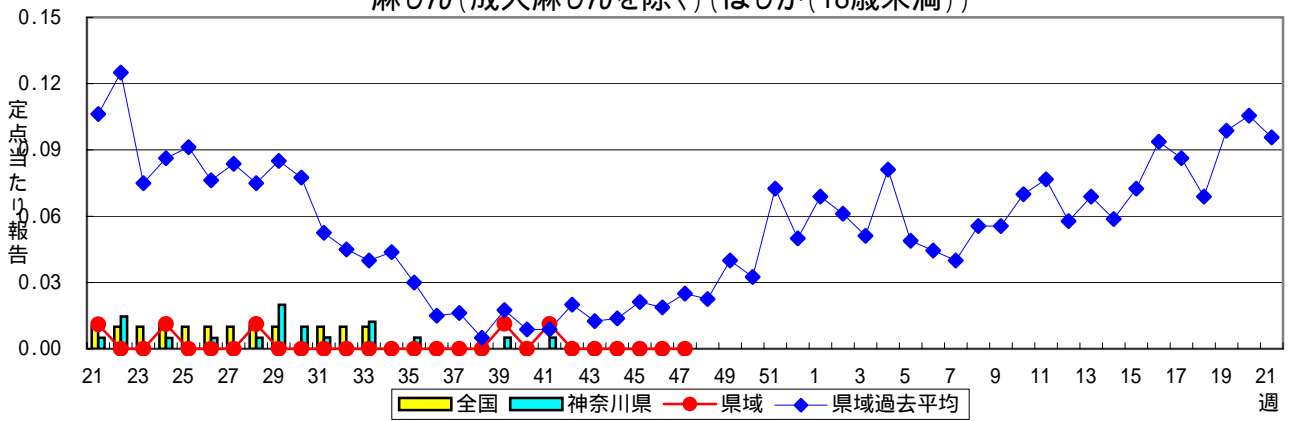
風しん



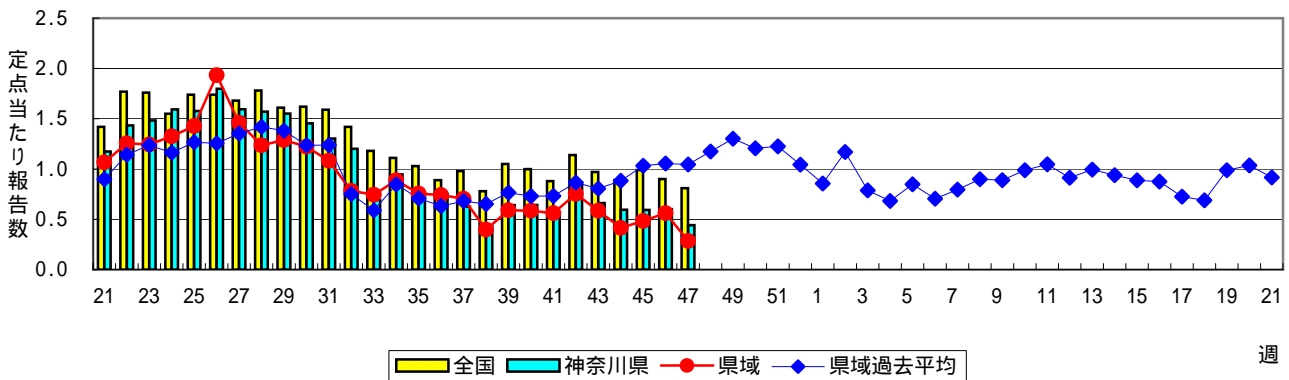
ヘルパンギーナ



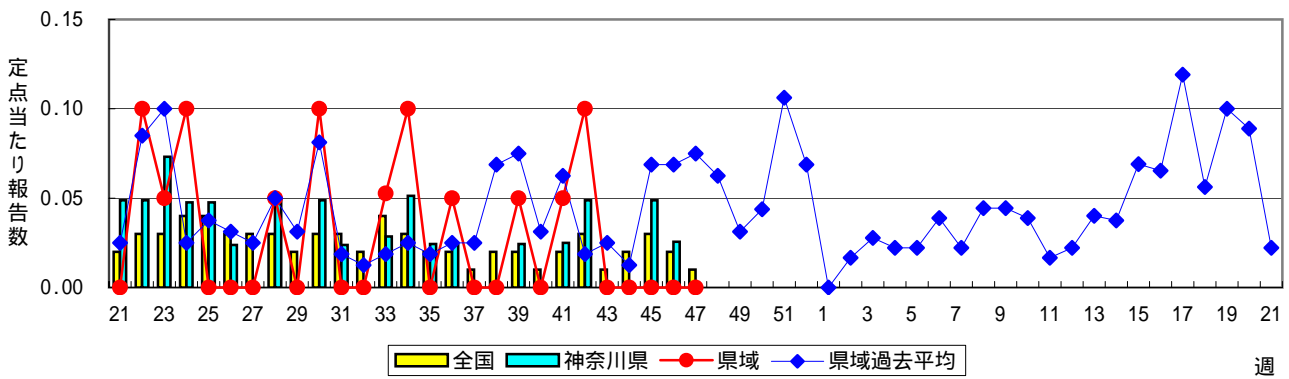
麻疹(成人麻疹を除く)(はしか(18歳未満))



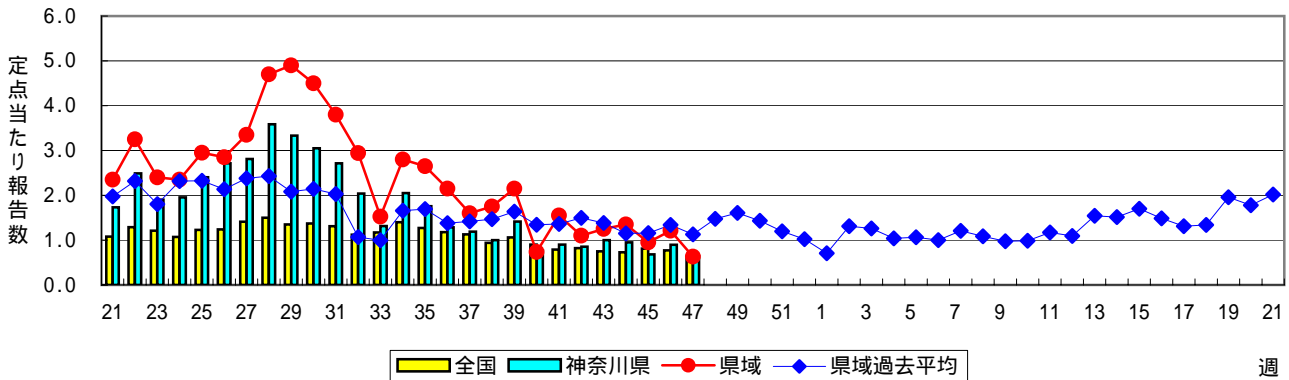
流行性耳下腺炎(おたふくかぜ)



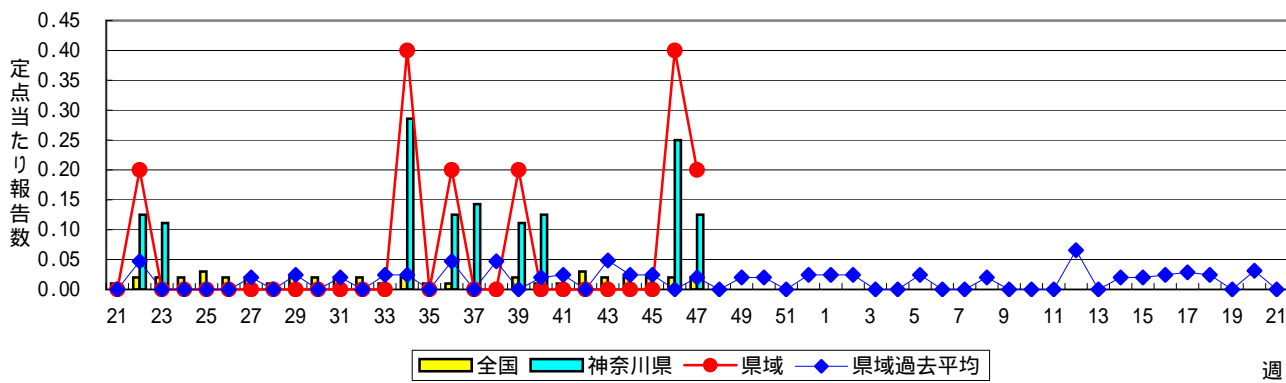
急性出血性結膜炎



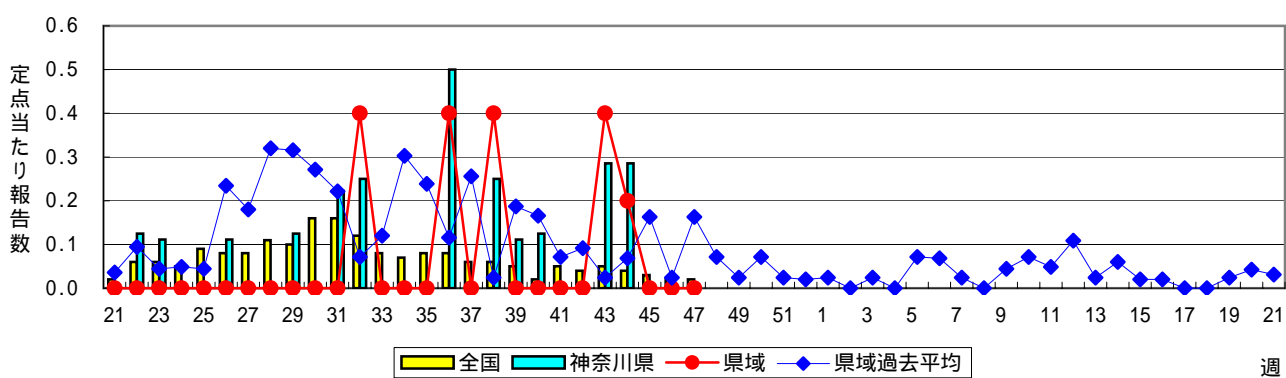
流行性角結膜炎



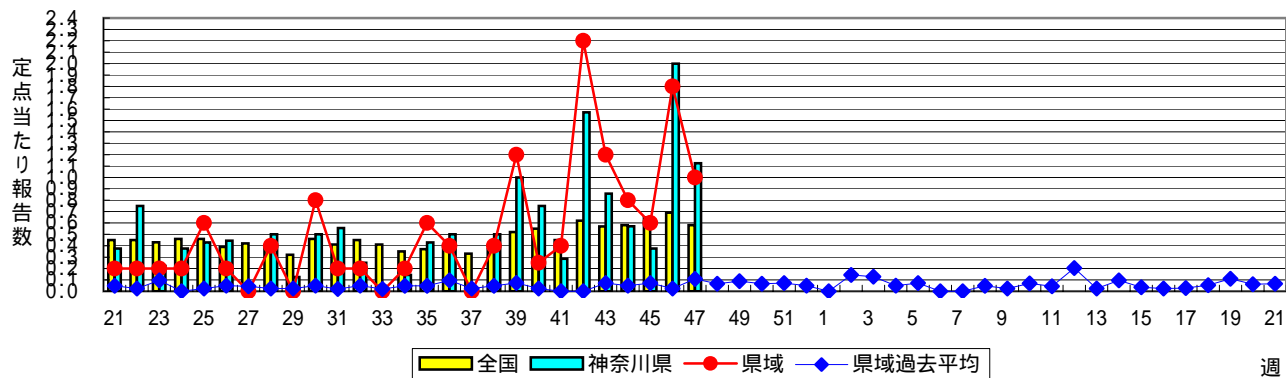
細菌性髄膜炎



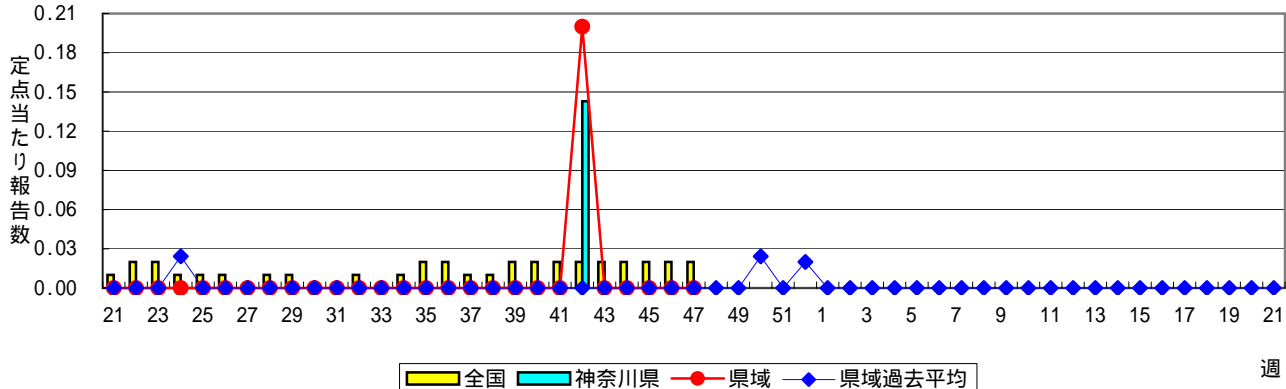
無菌性髄膜炎



マイコプラズマ肺炎



クラミジア肺炎(オウム病を除く)



成人麻しん(はしか(18歳以上))

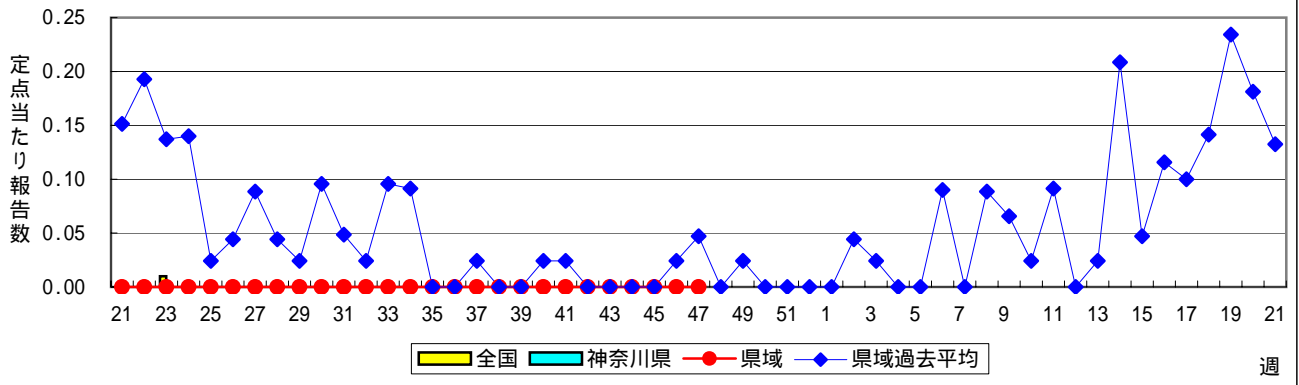


表1 報告数・定点当たり報告数 疾病、政令市・保健所別 (その1)

2006年47週(11月20日～11月26日)

| 神奈川県 | インフルエンザ (高病原性鳥インフルエンザを除く) | | RSウイルス感染症 | | 咽頭結膜熱 | | A群溶血性レンサ球菌咽頭炎 | | 感染性胃腸炎 | |
|--------------------|------------------------------|-------|-----------|-------|-------|-------|---------------|-------|--------|-------|
| | 報告数 | 定点当たり | 報告数 | 定点当たり | 報告数 | 定点当たり | 報告数 | 定点当たり | 報告数 | 定点当たり |
| 全県 | 5 | 0.02 | 27 | 0.14 | 36 | 0.18 | 347 | 1.76 | 3,401 | 17.26 |
| 横浜市 | - | - | 1 | 0.01 | 13 | 0.17 | 97 | 1.28 | 1,196 | 15.74 |
| 川崎市 | 2 | 0.04 | 11 | 0.33 | 16 | 0.48 | 93 | 2.82 | 743 | 22.52 |
| 県域 (横浜市、川崎市を除く) | 3 | 0.02 | 15 | 0.17 | 7 | 0.08 | 157 | 1.78 | 1,462 | 16.61 |
| 横須賀市 | 3 | 0.25 | 13 | 1.30 | - | - | 5 | 0.50 | 80 | 8.00 |
| 相模原市 | - | - | - | - | 1 | 0.07 | 12 | 0.86 | 378 | 27.00 |
| 藤沢市 | - | - | - | - | - | - | 16 | 2.00 | 57 | 7.13 |
| 平塚 | - | - | - | - | - | - | - | - | 48 | 6.86 |
| 鎌倉 | - | - | - | - | - | - | 13 | 2.17 | 28 | 4.67 |
| 小田原 | - | - | 1 | 0.17 | - | - | 40 | 6.67 | 59 | 9.83 |
| 三崎 | - | - | - | - | - | - | 5 | 2.50 | 4 | 2.00 |
| 厚木 | - | - | 1 | 0.09 | - | - | 18 | 1.64 | 281 | 25.55 |
| 足柄上 | - | - | - | - | - | - | - | - | 15 | 5.00 |
| 津久井 | - | - | - | - | - | - | - | - | 68 | 34.00 |
| 秦野 | - | - | - | - | 2 | 0.33 | 13 | 2.17 | 167 | 27.83 |
| 大和 | - | - | - | - | 3 | 0.43 | 28 | 4.00 | 151 | 21.57 |
| 茅ヶ崎 | - | - | - | - | 1 | 0.17 | 7 | 1.17 | 126 | 21.00 |

| 神奈川県 | 水痘 | | 手足口病 | | 伝染性紅斑 | | 突発性発しん | | 百日咳 | |
|--------------------|-----|-------|------|-------|-------|-------|--------|-------|-----|-------|
| | 報告数 | 定点当たり | 報告数 | 定点当たり | 報告数 | 定点当たり | 報告数 | 定点当たり | 報告数 | 定点当たり |
| 全県 | 233 | 1.18 | 113 | 0.57 | 67 | 0.34 | 151 | 0.77 | 3 | 0.02 |
| 横浜市 | 113 | 1.49 | 38 | 0.50 | 34 | 0.45 | 63 | 0.83 | - | - |
| 川崎市 | 21 | 0.64 | 28 | 0.85 | 20 | 0.61 | 35 | 1.06 | - | - |
| 県域 (横浜市、川崎市を除く) | 99 | 1.13 | 47 | 0.53 | 13 | 0.15 | 53 | 0.60 | 3 | 0.03 |
| 横須賀市 | 18 | 1.80 | 3 | 0.30 | 1 | 0.10 | 3 | 0.30 | - | - |
| 相模原市 | 10 | 0.71 | 9 | 0.64 | 3 | 0.21 | 7 | 0.50 | - | - |
| 藤沢市 | 10 | 1.25 | 11 | 1.38 | 3 | 0.38 | 6 | 0.75 | - | - |
| 平塚 | 15 | 2.14 | 2 | 0.29 | 1 | 0.14 | 3 | 0.43 | - | - |
| 鎌倉 | 6 | 1.00 | 8 | 1.33 | - | - | 1 | 0.17 | - | - |
| 小田原 | 10 | 1.67 | 7 | 1.17 | - | - | 3 | 0.50 | - | - |
| 三崎 | 3 | 1.50 | - | - | - | - | - | - | - | - |
| 厚木 | 14 | 1.27 | 1 | 0.09 | 2 | 0.18 | 12 | 1.09 | 3 | 0.27 |
| 足柄上 | 2 | 0.67 | - | - | - | - | - | - | - | - |
| 津久井 | - | - | - | - | - | - | 2 | 1.00 | - | - |
| 秦野 | 3 | 0.50 | 1 | 0.17 | - | - | 1 | 0.17 | - | - |
| 大和 | 3 | 0.43 | 2 | 0.29 | 2 | 0.29 | 5 | 0.71 | - | - |
| 茅ヶ崎 | 5 | 0.83 | 3 | 0.50 | 1 | 0.17 | 10 | 1.67 | - | - |

| 神奈川県 | 風しん | | ヘルパンギーナ | | 麻しん (成人麻しんを除く) | | 流行性耳下腺炎 | | 急性出血性結膜炎 | |
|--------------------|-----|-------|---------|-------|-------------------|-------|---------|-------|----------|-------|
| | 報告数 | 定点当たり | 報告数 | 定点当たり | 報告数 | 定点当たり | 報告数 | 定点当たり | 報告数 | 定点当たり |
| 全県 | - | - | 12 | 0.06 | - | - | 87 | 0.44 | - | - |
| 横浜市 | - | - | 7 | 0.09 | - | - | 44 | 0.58 | - | - |
| 川崎市 | - | - | 2 | 0.06 | - | - | 18 | 0.55 | - | - |
| 県域 (横浜市、川崎市を除く) | - | - | 3 | 0.03 | - | - | 25 | 0.28 | - | - |
| 横須賀市 | - | - | - | - | - | - | - | - | - | - |
| 相模原市 | - | - | - | - | - | - | 5 | 0.36 | - | - |
| 藤沢市 | - | - | 1 | 0.13 | - | - | 2 | 0.25 | - | - |
| 平塚 | - | - | - | - | - | - | 9 | 1.29 | - | - |
| 鎌倉 | - | - | - | - | - | - | - | - | - | - |
| 小田原 | - | - | - | - | - | - | 1 | 0.17 | - | - |
| 三崎 | - | - | - | - | - | - | - | - | - | - |
| 厚木 | - | - | 2 | 0.18 | - | - | 1 | 0.09 | - | - |
| 足柄上 | - | - | - | - | - | - | 1 | 0.33 | - | - |
| 津久井 | - | - | - | - | - | - | - | - | - | - |
| 秦野 | - | - | - | - | - | - | 4 | 0.67 | - | - |
| 大和 | - | - | - | - | - | - | - | - | - | - |
| 茅ヶ崎 | - | - | - | - | - | - | 2 | 0.33 | - | - |

表1 報告数・定点当たり報告数 疾病、政令市・保健所別 (その2)

2006年47週(11月20日～11月26日)

| 神奈川県 | 流行性角結膜炎 | | 細菌性髄膜炎 | | 無菌性髄膜炎 | | マイコプラズマ肺炎 | | クラミジア肺炎 (オウム病を除く) | |
|--------------------|---------|-------|--------|-------|--------|-------|-----------|-------|----------------------|-------|
| | 報告数 | 定点当たり | 報告数 | 定点当たり | 報告数 | 定点当たり | 報告数 | 定点当たり | 報告数 | 定点当たり |
| 全県 | 25 | 0.64 | 1 | 0.13 | - | - | 9 | 1.13 | - | - |
| 横浜市 | 12 | 0.92 | - | - | - | - | 4 | 4.00 | - | - |
| 川崎市 | 1 | 0.14 | - | - | - | - | - | - | - | - |
| 県域 (横浜市、川崎市を除く) | 12 | 0.63 | 1 | 0.20 | - | - | 5 | 1.00 | - | - |
| 横須賀市 | 2 | 2.00 | - | - | - | - | - | - | - | - |
| 相模原市 | 3 | 0.75 | - | - | - | - | - | - | - | - |
| 藤沢市 | 2 | 1.00 | 1 | 1.00 | - | - | 5 | 5.00 | - | - |
| 平塚 | - | - | - | - | - | - | - | - | - | - |
| 鎌倉 | 2 | 2.00 | - | - | - | - | - | - | - | - |
| 小田原 | - | - | - | - | - | - | - | - | - | - |
| 三崎 | - | - | - | - | - | - | - | - | - | - |
| 厚木 | 3 | 1.00 | - | - | - | - | - | - | - | - |
| 足柄上 | - | - | - | - | - | - | - | - | - | - |
| 津久井 | - | - | - | - | - | - | - | - | - | - |
| 秦野 | - | - | - | - | - | - | - | - | - | - |
| 大和 | - | - | - | - | - | - | - | - | - | - |
| 茅ヶ崎 | - | - | - | - | - | - | - | - | - | - |

| 神奈川県 | 成人麻しん | |
|--------------------|-------|-------|
| | 報告数 | 定点当たり |
| 全県 | - | - |
| 横浜市 | - | - |
| 川崎市 | - | - |
| 県域 (横浜市、川崎市を除く) | - | - |
| 横須賀市 | - | - |
| 相模原市 | - | - |
| 藤沢市 | - | - |
| 平塚 | - | - |
| 鎌倉 | - | - |
| 小田原 | - | - |
| 三崎 | - | - |
| 厚木 | - | - |
| 足柄上 | - | - |
| 津久井 | - | - |
| 秦野 | - | - |
| 大和 | - | - |
| 茅ヶ崎 | - | - |

表2 報告数・定点当たり報告数、年齢・疾病別 (その2) 2006年47週(11月20日～11月26日)

| インフルエンザ定点 | | 項目 | 9 | 10-14 | 15-19 | 20-29 | 30-39 | 40-49 | 50-59 | 60-69 | 70-79 | 80歳以上 |
|------------------------------|----|-------|----|-------|-------|-------|-------|-------|-------|-------|-------|-------|
| インフルエンザ (高病原性鳥インフルエンザを除く) | 全国 | 報告数 | 13 | 78 | 20 | 16 | 18 | 14 | 9 | 4 | 7 | 8 |
| | | 定点当たり | - | 0.02 | - | - | - | - | - | - | - | - |
| | 県域 | 報告数 | - | - | - | - | - | 1 | - | 1 | 1 | - |
| | | 定点当たり | - | - | - | - | - | 0.01 | - | 0.01 | 0.01 | - |

| 小児科定点 | | 項目 | 9 | 10-14 | 15-19 | 20歳以上 |
|-------------------|----|-------|-------|-------|-------|-------|
| RSウイルス感染症 | 全国 | 報告数 | 1 | 1 | - | 2 |
| | | 定点当たり | - | - | - | - |
| | 県域 | 報告数 | - | - | - | - |
| | | 定点当たり | - | - | - | - |
| 咽頭結膜熱 | 全国 | 報告数 | 18 | 41 | 4 | 14 |
| | | 定点当たり | 0.01 | 0.01 | - | - |
| | 県域 | 報告数 | 1 | - | - | - |
| | | 定点当たり | 0.01 | - | - | - |
| A群溶血性レンサ球菌咽頭炎 | 全国 | 報告数 | 351 | 530 | 33 | 185 |
| | | 定点当たり | 0.12 | 0.18 | 0.01 | 0.06 |
| | 県域 | 報告数 | 7 | 12 | 1 | 8 |
| | | 定点当たり | 0.08 | 0.14 | 0.01 | 0.09 |
| 感染性胃腸炎 | 全国 | 報告数 | 1,726 | 4,406 | 1,131 | 7,905 |
| | | 定点当たり | 0.57 | 1.46 | 0.38 | 2.62 |
| | 県域 | 報告数 | 39 | 75 | 17 | 183 |
| | | 定点当たり | 0.44 | 0.85 | 0.19 | 2.08 |
| 水痘 | 全国 | 報告数 | 42 | 82 | 13 | 22 |
| | | 定点当たり | 0.01 | 0.03 | - | 0.01 |
| | 県域 | 報告数 | 1 | 2 | 1 | 1 |
| | | 定点当たり | 0.01 | 0.02 | 0.01 | 0.01 |
| 手足口病 | 全国 | 報告数 | 15 | 23 | 3 | 12 |
| | | 定点当たり | - | 0.01 | - | - |
| | 県域 | 報告数 | - | - | - | - |
| | | 定点当たり | - | - | - | - |
| 伝染性紅斑 | 全国 | 報告数 | 53 | 63 | - | 16 |
| | | 定点当たり | 0.02 | 0.02 | - | 0.01 |
| | 県域 | 報告数 | 2 | - | - | 1 |
| | | 定点当たり | 0.02 | - | - | 0.01 |
| 突発性発しん | 全国 | 報告数 | 1 | - | - | - |
| | | 定点当たり | - | - | - | - |
| | 県域 | 報告数 | - | - | - | - |
| | | 定点当たり | - | - | - | - |
| 百日咳 | 全国 | 報告数 | - | 3 | - | 1 |
| | | 定点当たり | - | - | - | - |
| | 県域 | 報告数 | - | - | - | - |
| | | 定点当たり | - | - | - | - |
| 風しん | 全国 | 報告数 | - | - | - | 1 |
| | | 定点当たり | - | - | - | - |
| | 県域 | 報告数 | - | - | - | - |
| | | 定点当たり | - | - | - | - |
| ヘルパンギーナ | 全国 | 報告数 | 3 | 2 | 3 | 4 |
| | | 定点当たり | - | - | - | - |
| | 県域 | 報告数 | - | 1 | - | - |
| | | 定点当たり | - | 0.01 | - | - |
| 麻しん (成人麻しんを除く) | 全国 | 報告数 | - | - | - | - |
| | | 定点当たり | - | - | - | - |
| | 県域 | 報告数 | - | - | - | - |
| | | 定点当たり | - | - | - | - |
| 流行性耳下腺炎 | 全国 | 報告数 | 89 | 132 | 13 | 45 |
| | | 定点当たり | 0.03 | 0.04 | - | 0.01 |
| | 県域 | 報告数 | 1 | 1 | - | 1 |
| | | 定点当たり | 0.01 | 0.01 | - | 0.01 |

| 眼科定点 | | 項目 | 9 | 10-14 | 15-19 | 20-29 | 30-39 | 40-49 | 50-59 | 60-69 | 70歳以上 |
|----------|----|-------|---|-------|-------|-------|-------|-------|-------|-------|-------|
| 急性出血性結膜炎 | 全国 | 報告数 | - | 1 | 1 | - | 2 | - | - | 1 | - |
| | | 定点当たり | - | - | - | - | - | - | - | - | - |
| | 県域 | 報告数 | - | - | - | - | - | - | - | - | - |
| | | 定点当たり | - | - | - | - | - | - | - | - | - |
| 流行性角結膜炎 | 全国 | 報告数 | - | 13 | 17 | 55 | 83 | 47 | 33 | 25 | 24 |
| | | 定点当たり | - | 0.02 | 0.03 | 0.09 | 0.13 | 0.07 | 0.05 | 0.04 | 0.04 |
| | 県域 | 報告数 | - | - | - | 1 | 2 | 2 | 3 | 1 | 2 |
| | | 定点当たり | - | - | - | 0.05 | 0.11 | 0.11 | 0.16 | 0.05 | 0.11 |

| 基幹定点(週報) | | 項目 | 45-49 | 50-54 | 55-59 | 60-64 | 65-69 | 70歳以上 |
|----------------------|----|-------|-------|-------|-------|-------|-------|-------|
| 細菌性髄膜炎 | 全国 | 報告数 | - | - | - | - | - | 2 |
| | | 定点当たり | - | - | - | - | - | - |
| | 県域 | 報告数 | - | - | - | - | - | - |
| | | 定点当たり | - | - | - | - | - | - |
| 無菌性髄膜炎 | 全国 | 報告数 | - | - | - | - | - | 1 |
| | | 定点当たり | - | - | - | - | - | - |
| | 県域 | 報告数 | - | - | - | - | - | - |
| | | 定点当たり | - | - | - | - | - | - |
| マイコプラズマ肺炎 | 全国 | 報告数 | 3 | 3 | 2 | 2 | 1 | 2 |
| | | 定点当たり | 0.01 | 0.01 | - | - | - | - |
| | 県域 | 報告数 | - | - | - | - | - | - |
| | | 定点当たり | - | - | - | - | - | - |
| クラミジア肺炎 (オウム病を除く) | 全国 | 報告数 | 1 | - | - | - | 1 | 1 |
| | | 定点当たり | - | - | - | - | - | - |
| | 県域 | 報告数 | - | - | - | - | - | - |
| | | 定点当たり | - | - | - | - | - | - |
| 成人麻しん | 全国 | 報告数 | - | - | - | - | - | - |
| | | 定点当たり | - | - | - | - | - | - |
| | 県域 | 報告数 | - | - | - | - | - | - |
| | | 定点当たり | - | - | - | - | - | - |

表3 報告数・定点当たり報告数、週・疾病別

2006年47週(11月20日～11月26日)

*県域報告数(横浜市、川崎市を除く)

| 神奈川県男女合計 | 項目 | 5週前 | 4週前 | 3週前 | 2週前 | 1週前 | 今週 |
|------------------------------|-------|------|------|------|------|-------|-------|
| インフルエンザ (高病原性鳥インフルエンザを除く) | 報告数 | - | - | - | 3 | - | 3 |
| | 定点当たり | - | - | - | 0.02 | - | 0.02 |
| RSウイルス感染症 | 報告数 | 1 | - | 2 | 6 | 5 | 15 |
| | 定点当たり | 0.01 | - | 0.02 | 0.07 | 0.06 | 0.17 |
| 咽頭結膜熱 | 報告数 | 8 | 6 | 2 | 6 | 9 | 7 |
| | 定点当たり | 0.09 | 0.07 | 0.02 | 0.07 | 0.10 | 0.08 |
| A群溶血性レンサ球菌咽頭炎 | 報告数 | 88 | 122 | 179 | 149 | 157 | 157 |
| | 定点当たり | 0.99 | 1.40 | 2.01 | 1.67 | 1.76 | 1.78 |
| 感染性胃腸炎 | 報告数 | 348 | 481 | 593 | 715 | 1,065 | 1,462 |
| | 定点当たり | 3.91 | 5.53 | 6.66 | 8.03 | 11.97 | 16.61 |
| 水痘 | 報告数 | 79 | 66 | 80 | 83 | 109 | 99 |
| | 定点当たり | 0.89 | 0.76 | 0.90 | 0.93 | 1.22 | 1.13 |
| 手足口病 | 報告数 | 95 | 68 | 69 | 50 | 52 | 47 |
| | 定点当たり | 1.07 | 0.78 | 0.78 | 0.56 | 0.58 | 0.53 |
| 伝染性紅斑 | 報告数 | 10 | 8 | 20 | 21 | 11 | 13 |
| | 定点当たり | 0.11 | 0.09 | 0.22 | 0.24 | 0.12 | 0.15 |
| 突発性発しん | 報告数 | 76 | 64 | 61 | 61 | 48 | 53 |
| | 定点当たり | 0.85 | 0.74 | 0.69 | 0.69 | 0.54 | 0.60 |
| 百日咳 | 報告数 | 2 | - | - | - | - | 3 |
| | 定点当たり | 0.02 | - | - | - | - | 0.03 |
| 風しん | 報告数 | - | - | - | - | - | - |
| | 定点当たり | - | - | - | - | - | - |
| ヘルパンギーナ | 報告数 | 16 | 14 | 11 | 7 | 14 | 3 |
| | 定点当たり | 0.18 | 0.16 | 0.12 | 0.08 | 0.16 | 0.03 |
| 麻しん (成人麻しんを除く) | 報告数 | - | - | - | - | - | - |
| | 定点当たり | - | - | - | - | - | - |
| 流行性耳下腺炎 | 報告数 | 67 | 51 | 37 | 43 | 50 | 25 |
| | 定点当たり | 0.75 | 0.59 | 0.42 | 0.48 | 0.56 | 0.28 |
| 急性出血性結膜炎 | 報告数 | 2 | - | - | - | - | - |
| | 定点当たり | 0.10 | - | - | - | - | - |
| 流行性角結膜炎 | 報告数 | 22 | 25 | 27 | 19 | 23 | 12 |
| | 定点当たり | 1.10 | 1.25 | 1.35 | 0.95 | 1.21 | 0.63 |
| 細菌性髄膜炎 | 報告数 | - | - | - | - | 2 | 1 |
| | 定点当たり | - | - | - | - | 0.40 | 0.20 |
| 無菌性髄膜炎 | 報告数 | - | 2 | 1 | - | - | - |
| | 定点当たり | - | 0.40 | 0.20 | - | - | - |
| マイコプラズマ肺炎 | 報告数 | 11 | 6 | 4 | 3 | 9 | 5 |
| | 定点当たり | 2.20 | 1.20 | 0.80 | 0.60 | 1.80 | 1.00 |
| クラミジア肺炎 (オウム病を除く) | 報告数 | 1 | - | - | - | - | - |
| | 定点当たり | 0.20 | - | - | - | - | - |
| 成人麻しん | 報告数 | - | - | - | - | - | - |
| | 定点当たり | - | - | - | - | - | - |