



平成18年10月6日

## 神奈川県感染症発生情報（週報）

<http://www.eiken.pref.kanagawa.jp/>

平成18年・39週(9月25日～10月1日)

### 感染症情報センターからのお知らせ

- ・ <速報> ヘルパンギーナ、手足口病患者からのエンテロウイルス検出状況 - 神奈川県を掲載しました。(2006.9.15掲載)

### 全数把握対象疾患(横浜市、川崎市を除く)

- 1類感染症...報告なし。
- 2類感染症...コレラの報告が相模原市保健所管内から1例(60歳代男性)、細菌性赤痢の報告が藤沢市保健所管内から1例(20歳代男性)あった。
- 3類感染症...腸管出血性大腸菌感染症の報告が、横須賀市保健所管内から1例(70歳代女性)、藤沢市保健所管内から1例(20歳代男性)、厚木保健所管内から1例(20歳代男性)あった。
- 4類感染症...報告なし。
- 5類感染症...アメーバ赤痢の報告が大和保健所管内から1例、劇症型溶血性レンサ球菌感染症の報告が秦野保健所管内から1例あった。

### 定点把握対象疾患(横浜市、川崎市を除く)

- 5類感染症...咽頭結膜熱は、県域では定点当たり0.16と終息に近い。細菌性髄膜炎の報告が、藤沢市保健所管内から1例あった。マイコプラズマ肺炎の報告が、横須賀市保健所管内から5例あった。

### 神奈川県感染症情報センター

(神奈川県衛生研究所 企画情報部 衛生情報課)

TEL:0467-83-4400(代表)(内線 2104・2112)

FAX:0467-89-5211(企画情報部)

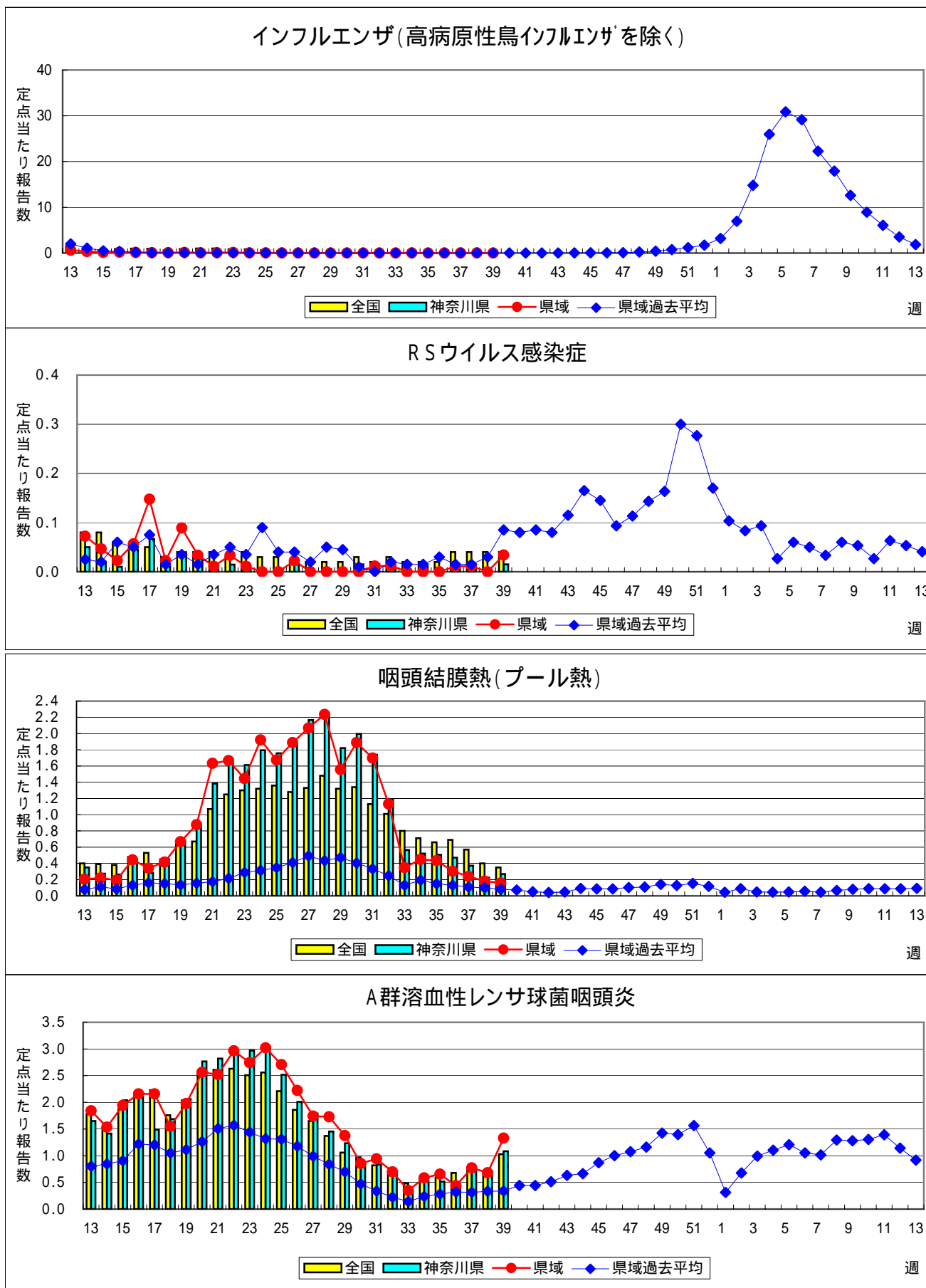
TEL・FAX:0467-89-5213(感染症情報センター)

E-MAIL: IDSC.463@pref.kanagawa.jp

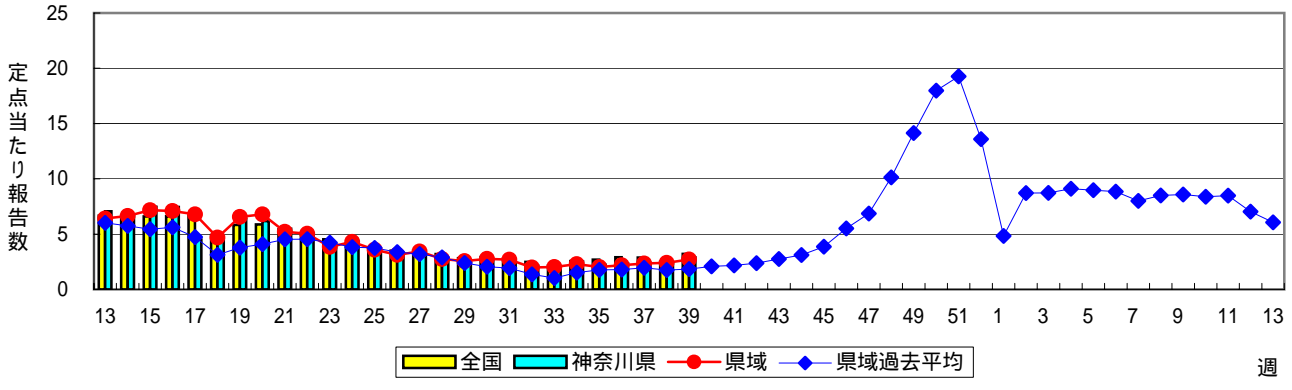
# 感染症発生動向調査:週報対象疾患の時系列グラフ

疾患名の括弧書きは、一般名称であり、正式名称ではありません。

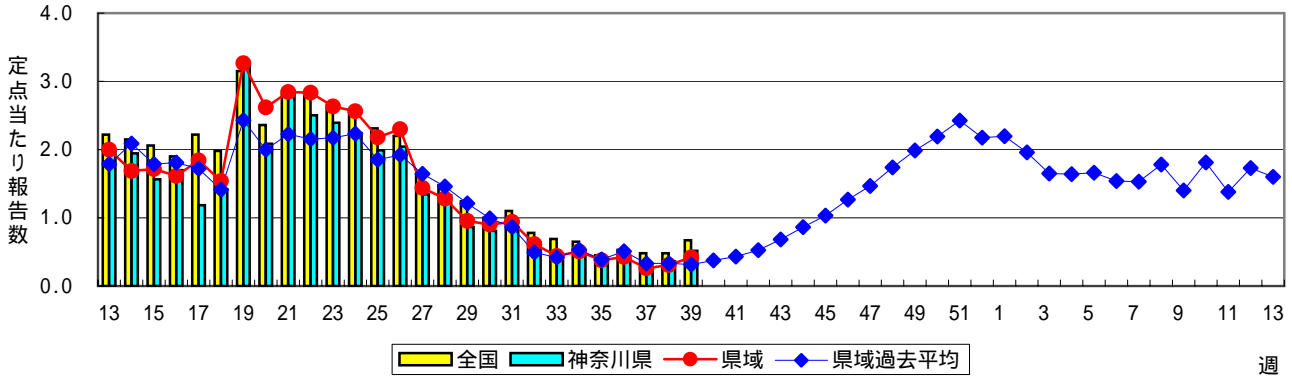
神奈川県&県域(横浜市・川崎市を除く)のデータです。



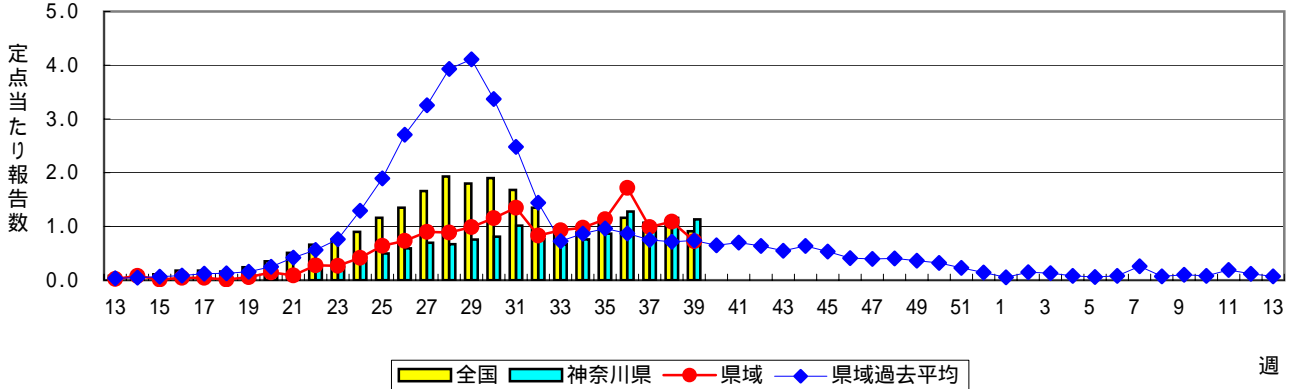
### 感染性胃腸炎



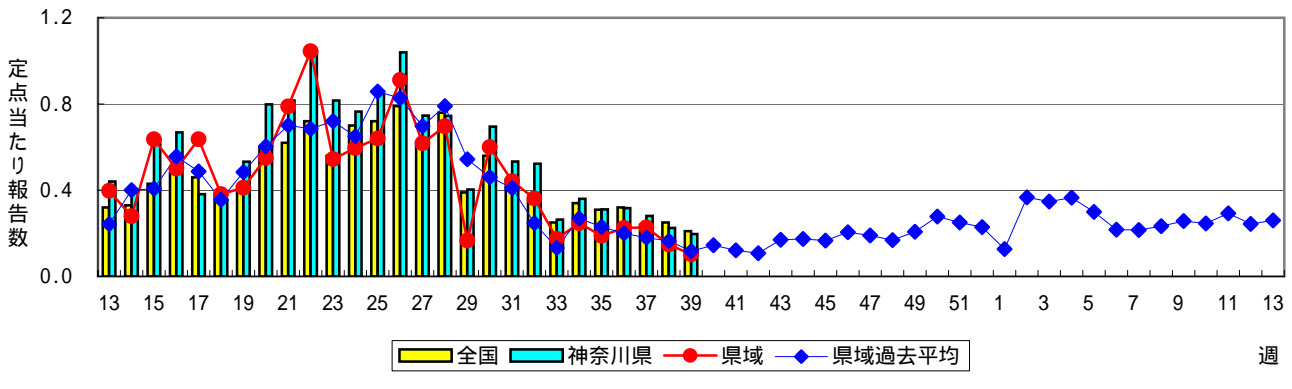
### 水痘(水ぼうそう)



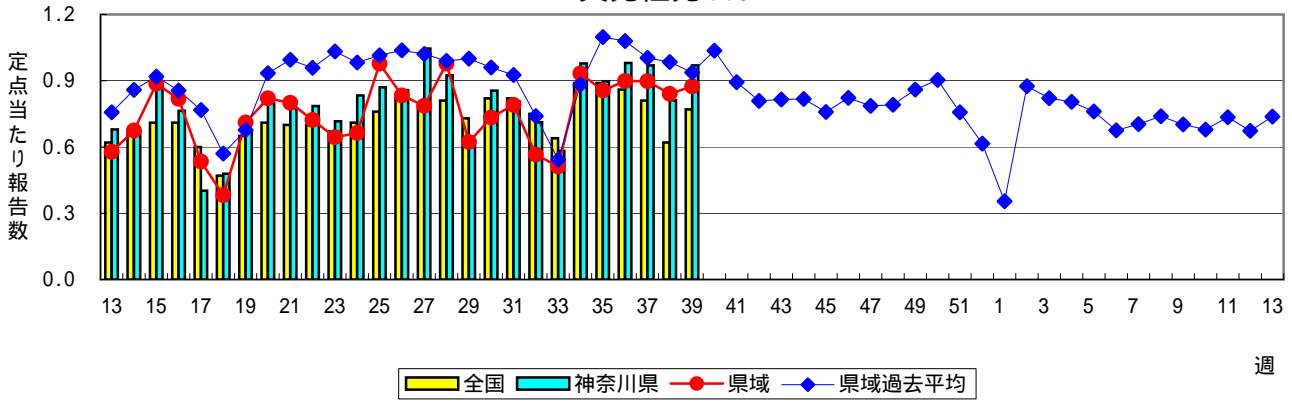
### 手足口病



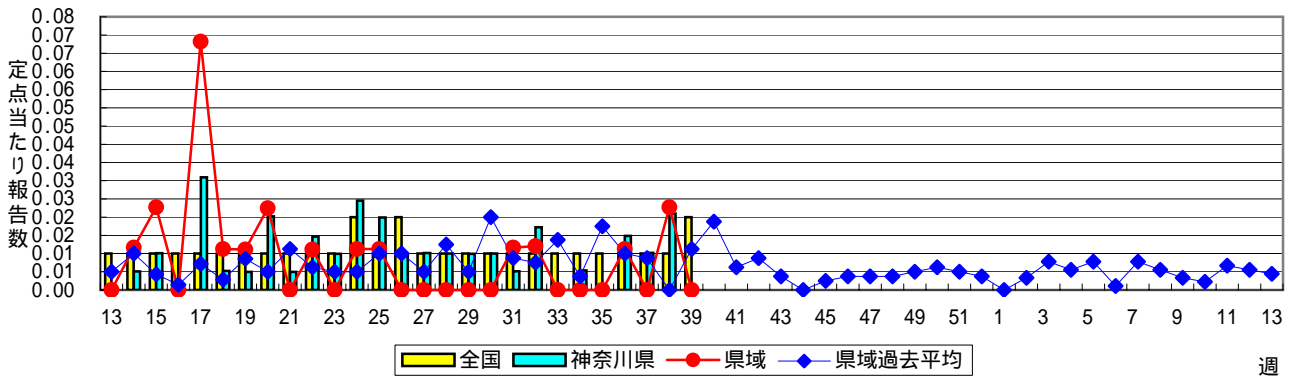
### 伝染性紅斑(リンゴ病)



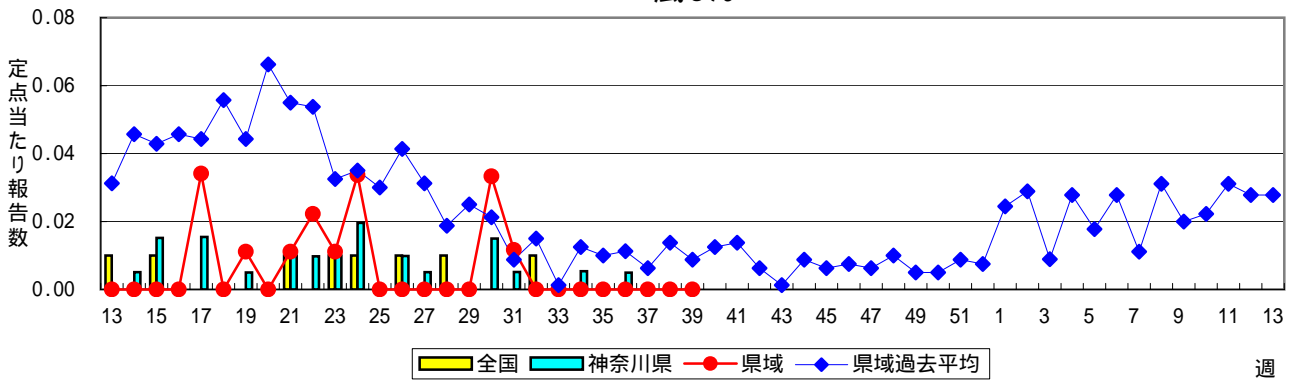
### 突発性発しん



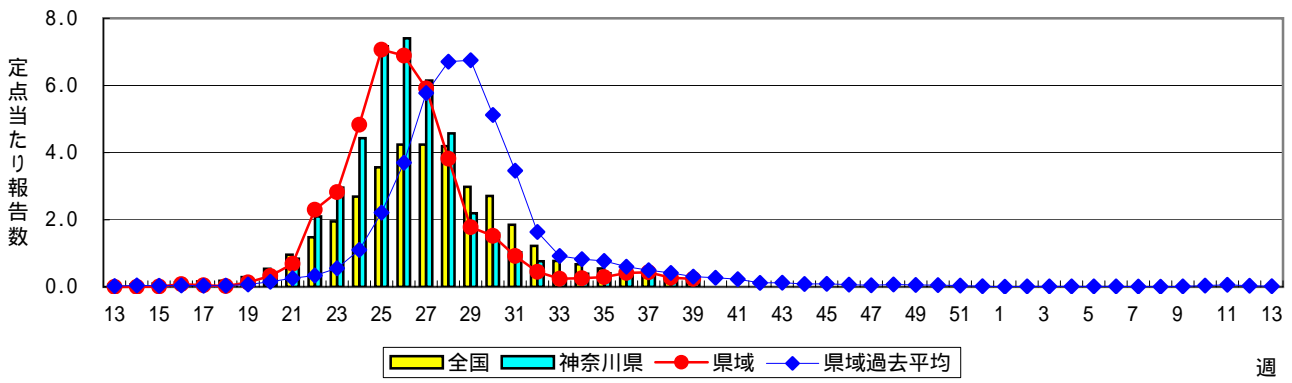
### 百日咳



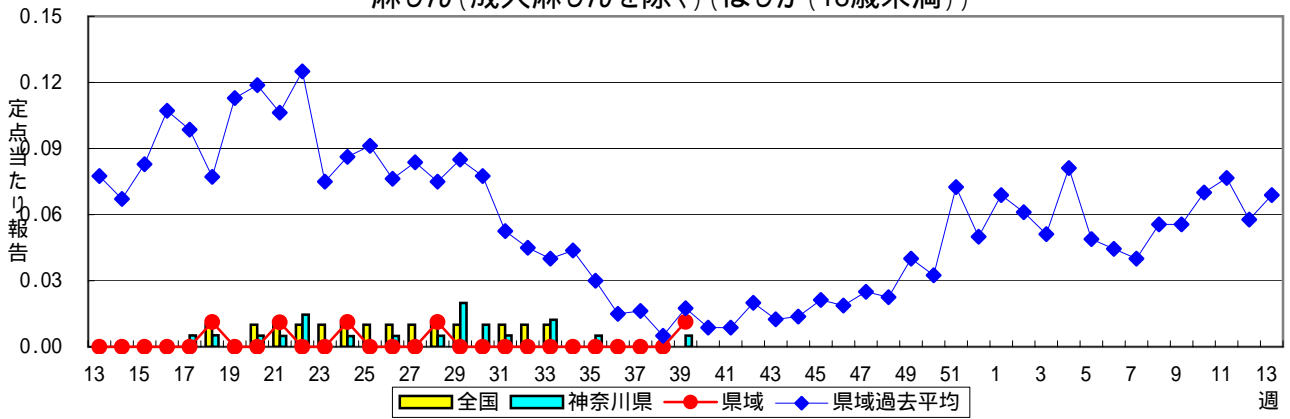
### 風しん



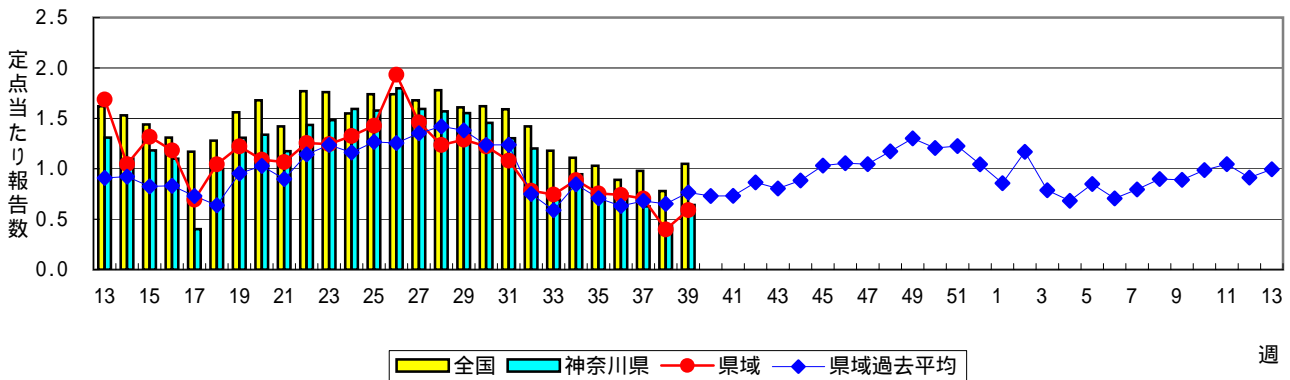
### ヘルパンギーナ



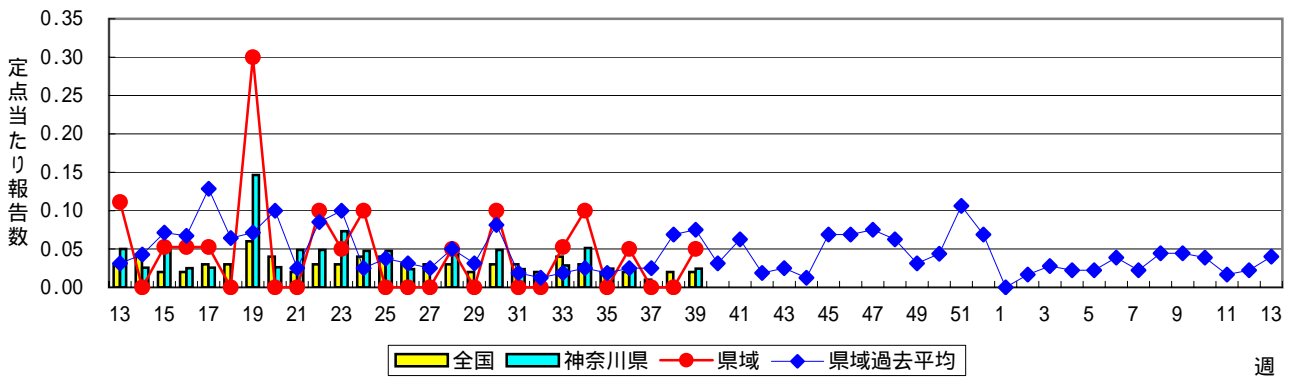
麻疹(成人麻疹を除く)(はしか(18歳未満))



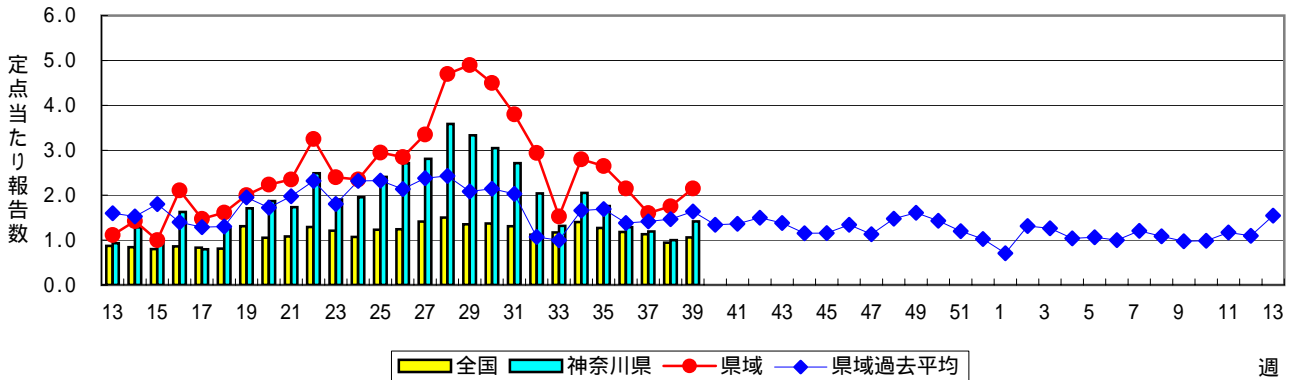
流行性耳下腺炎(おたふくかぜ)



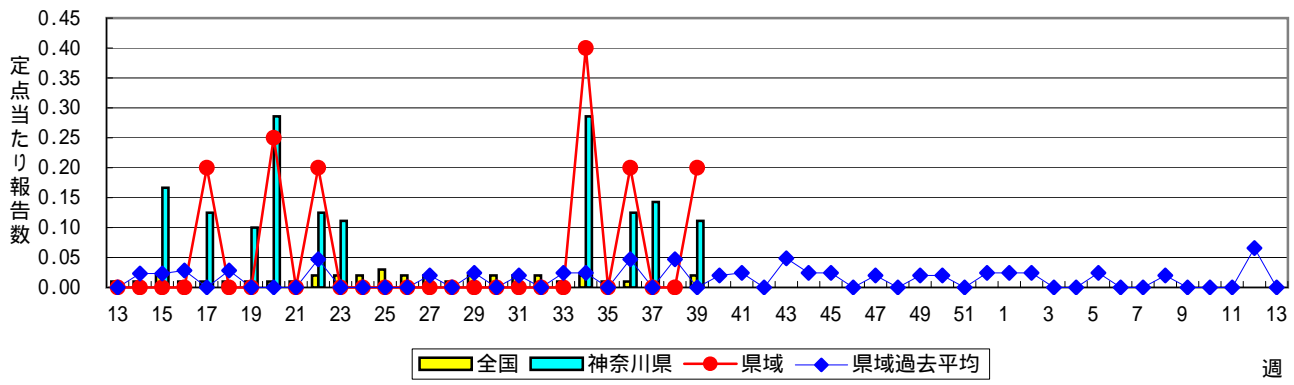
急性出血性結膜炎



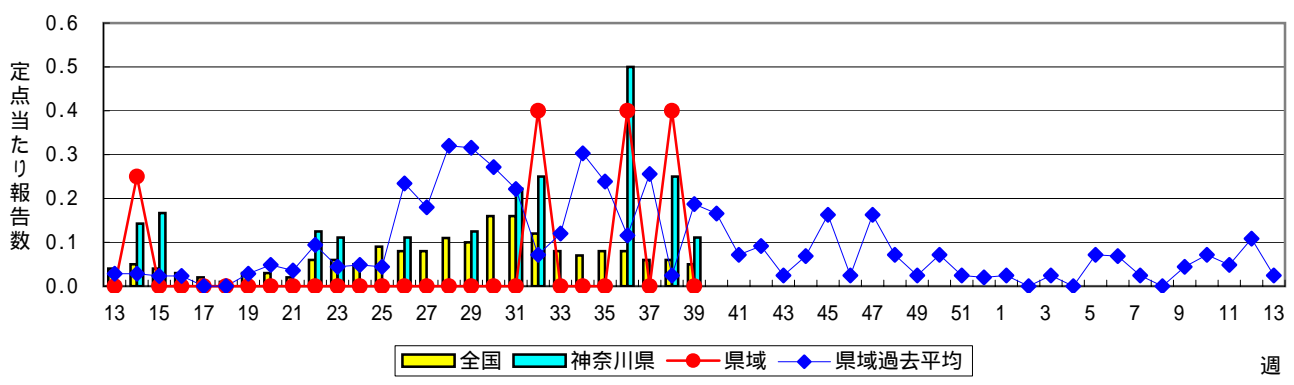
流行性角結膜炎



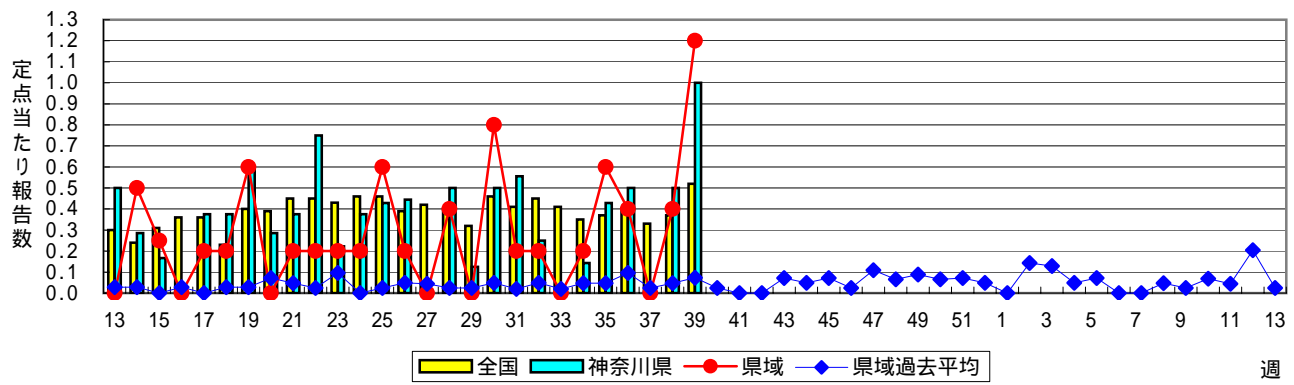
### 細菌性髄膜炎



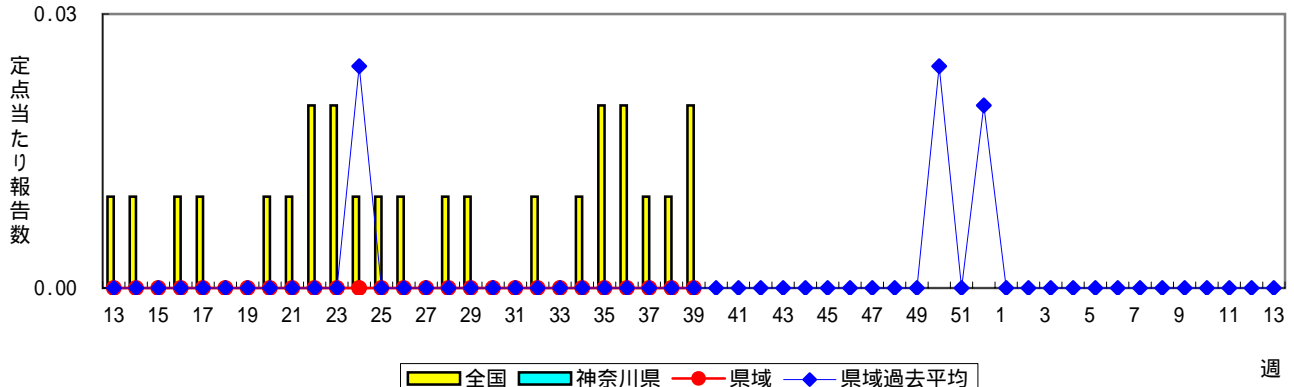
### 無菌性髄膜炎



### マイコプラズマ肺炎



### クラミジア肺炎(オウム病を除く)



# 成人麻しん(はしか(18歳以上))

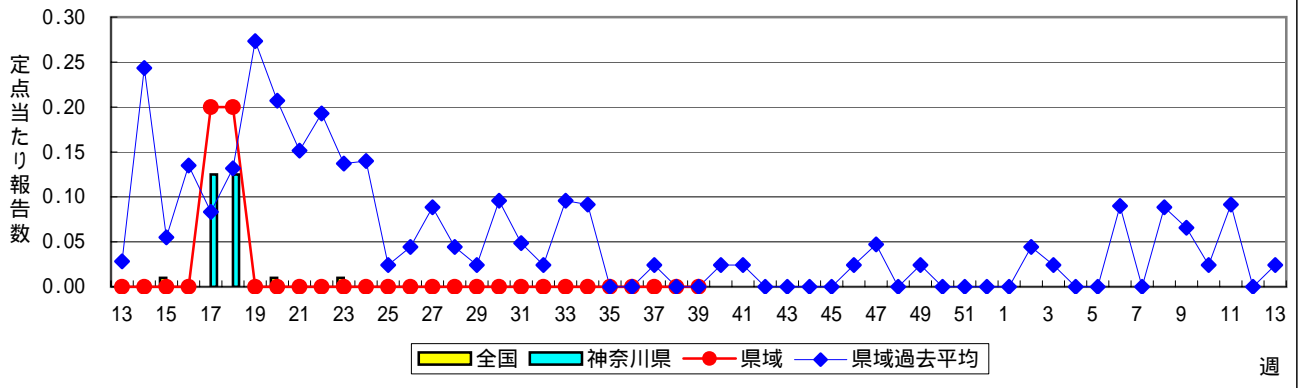


表1 報告数・定点当たり報告数 疾病、政令市・保健所別 (その1)

2006年39週(09月25日～10月01日)

| 神奈川県               | インフルエンザ<br>(高病原性鳥インフルエンザを<br>除く) |       | RSウイルス感染症 |       | 咽頭結膜熱 |       | A群溶血性レンサ球菌<br>咽頭炎 |       | 感染性胃腸炎 |       |
|--------------------|----------------------------------|-------|-----------|-------|-------|-------|-------------------|-------|--------|-------|
|                    | 報告数                              | 定点当たり | 報告数       | 定点当たり | 報告数   | 定点当たり | 報告数               | 定点当たり | 報告数    | 定点当たり |
| 全県                 | -                                | -     | 3         | 0.02  | 53    | 0.27  | 215               | 1.09  | 574    | 2.90  |
| 横浜市                | -                                | -     | -         | -     | 19    | 0.25  | 56                | 0.73  | 204    | 2.65  |
| 川崎市                | -                                | -     | -         | -     | 20    | 0.61  | 42                | 1.27  | 132    | 4.00  |
| 県域<br>(横浜市、川崎市を除く) | -                                | -     | 3         | 0.03  | 14    | 0.16  | 117               | 1.33  | 238    | 2.70  |
| 横須賀市               | -                                | -     | -         | -     | -     | -     | 19                | 1.90  | 9      | 0.90  |
| 相模原市               | -                                | -     | 1         | 0.07  | -     | -     | 10                | 0.71  | 58     | 4.14  |
| 藤沢市                | -                                | -     | -         | -     | 1     | 0.11  | 12                | 1.33  | 24     | 2.67  |
| 平塚                 | -                                | -     | 2         | 0.29  | 2     | 0.29  | 1                 | 0.14  | 1      | 0.14  |
| 鎌倉                 | -                                | -     | -         | -     | 4     | 0.80  | 5                 | 1.00  | 23     | 4.60  |
| 小田原                | -                                | -     | -         | -     | 2     | 0.33  | 12                | 2.00  | 7      | 1.17  |
| 三崎                 | -                                | -     | -         | -     | -     | -     | 5                 | 2.50  | -      | -     |
| 厚木                 | -                                | -     | -         | -     | 1     | 0.09  | 36                | 3.27  | 28     | 2.55  |
| 足柄上                | -                                | -     | -         | -     | -     | -     | 1                 | 0.33  | -      | -     |
| 津久井                | -                                | -     | -         | -     | -     | -     | -                 | -     | 5      | 2.50  |
| 秦野                 | -                                | -     | -         | -     | 4     | 0.67  | 5                 | 0.83  | 34     | 5.67  |
| 大和                 | -                                | -     | -         | -     | -     | -     | 8                 | 1.14  | 39     | 5.57  |
| 茅ヶ崎                | -                                | -     | -         | -     | -     | -     | 3                 | 0.50  | 10     | 1.67  |

| 神奈川県               | 水痘  |       | 手足口病 |       | 伝染性紅斑 |       | 突発性発しん |       | 百日咳 |       |
|--------------------|-----|-------|------|-------|-------|-------|--------|-------|-----|-------|
|                    | 報告数 | 定点当たり | 報告数  | 定点当たり | 報告数   | 定点当たり | 報告数    | 定点当たり | 報告数 | 定点当たり |
| 全県                 | 102 | 0.52  | 224  | 1.13  | 39    | 0.20  | 192    | 0.97  | -   | -     |
| 横浜市                | 49  | 0.64  | 119  | 1.55  | 21    | 0.27  | 76     | 0.99  | -   | -     |
| 川崎市                | 16  | 0.48  | 41   | 1.24  | 9     | 0.27  | 39     | 1.18  | -   | -     |
| 県域<br>(横浜市、川崎市を除く) | 37  | 0.42  | 64   | 0.73  | 9     | 0.10  | 77     | 0.88  | -   | -     |
| 横須賀市               | 3   | 0.30  | 11   | 1.10  | 2     | 0.20  | 7      | 0.70  | -   | -     |
| 相模原市               | 7   | 0.50  | 3    | 0.21  | 1     | 0.07  | 10     | 0.71  | -   | -     |
| 藤沢市                | 11  | 1.22  | 8    | 0.89  | 2     | 0.22  | 14     | 1.56  | -   | -     |
| 平塚                 | 5   | 0.71  | 5    | 0.71  | 1     | 0.14  | 6      | 0.86  | -   | -     |
| 鎌倉                 | -   | -     | -    | -     | -     | -     | 4      | 0.80  | -   | -     |
| 小田原                | -   | -     | 3    | 0.50  | -     | -     | 1      | 0.17  | -   | -     |
| 三崎                 | -   | -     | 3    | 1.50  | -     | -     | -      | -     | -   | -     |
| 厚木                 | 3   | 0.27  | 16   | 1.45  | 2     | 0.18  | 10     | 0.91  | -   | -     |
| 足柄上                | 3   | 1.00  | 1    | 0.33  | -     | -     | 1      | 0.33  | -   | -     |
| 津久井                | -   | -     | -    | -     | -     | -     | 5      | 2.50  | -   | -     |
| 秦野                 | 4   | 0.67  | 9    | 1.50  | 1     | 0.17  | 6      | 1.00  | -   | -     |
| 大和                 | -   | -     | -    | -     | -     | -     | 1      | 0.14  | -   | -     |
| 茅ヶ崎                | 1   | 0.17  | 5    | 0.83  | -     | -     | 12     | 2.00  | -   | -     |

| 神奈川県               | 風しん |       | ヘルパンギーナ |       | 麻しん<br>(成人麻しんを除く) |       | 流行性耳下腺炎 |       | 急性出血性結膜炎 |       |
|--------------------|-----|-------|---------|-------|-------------------|-------|---------|-------|----------|-------|
|                    | 報告数 | 定点当たり | 報告数     | 定点当たり | 報告数               | 定点当たり | 報告数     | 定点当たり | 報告数      | 定点当たり |
| 全県                 | -   | -     | 43      | 0.22  | 1                 | 0.01  | 127     | 0.64  | 1        | 0.02  |
| 横浜市                | -   | -     | 13      | 0.17  | -                 | -     | 55      | 0.71  | -        | -     |
| 川崎市                | -   | -     | 9       | 0.27  | -                 | -     | 20      | 0.61  | -        | -     |
| 県域<br>(横浜市、川崎市を除く) | -   | -     | 21      | 0.24  | 1                 | 0.01  | 52      | 0.59  | 1        | 0.05  |
| 横須賀市               | -   | -     | 3       | 0.30  | -                 | -     | 2       | 0.20  | -        | -     |
| 相模原市               | -   | -     | 1       | 0.07  | -                 | -     | 6       | 0.43  | -        | -     |
| 藤沢市                | -   | -     | 2       | 0.22  | -                 | -     | 4       | 0.44  | -        | -     |
| 平塚                 | -   | -     | -       | -     | 1                 | 0.14  | 10      | 1.43  | -        | -     |
| 鎌倉                 | -   | -     | 3       | 0.60  | -                 | -     | 2       | 0.40  | -        | -     |
| 小田原                | -   | -     | -       | -     | -                 | -     | 6       | 1.00  | -        | -     |
| 三崎                 | -   | -     | -       | -     | -                 | -     | -       | -     | -        | -     |
| 厚木                 | -   | -     | 3       | 0.27  | -                 | -     | 5       | 0.45  | -        | -     |
| 足柄上                | -   | -     | 4       | 1.33  | -                 | -     | 4       | 1.33  | -        | -     |
| 津久井                | -   | -     | 1       | 0.50  | -                 | -     | 2       | 1.00  | -        | -     |
| 秦野                 | -   | -     | 1       | 0.17  | -                 | -     | 5       | 0.83  | -        | -     |
| 大和                 | -   | -     | 3       | 0.43  | -                 | -     | 4       | 0.57  | -        | -     |
| 茅ヶ崎                | -   | -     | -       | -     | -                 | -     | 2       | 0.33  | 1        | 0.50  |



表1 報告数・定点当たり報告数 疾病、政令市・保健所別 (その2)

2006年39週(09月25日～10月01日)

| 神奈川県               | 流行性角結膜炎 |       | 細菌性髄膜炎 |       | 無菌性髄膜炎 |       | マイコプラズマ肺炎 |       | クラミジア肺炎<br>(オウム病を除く) |       |
|--------------------|---------|-------|--------|-------|--------|-------|-----------|-------|----------------------|-------|
|                    | 報告数     | 定点当たり | 報告数    | 定点当たり | 報告数    | 定点当たり | 報告数       | 定点当たり | 報告数                  | 定点当たり |
| 全県                 | 58      | 1.41  | 1      | 0.11  | 1      | 0.11  | 9         | 1.00  | -                    | -     |
| 横浜市                | 11      | 0.79  | -      | -     | 1      | 0.50  | 3         | 1.50  | -                    | -     |
| 川崎市                | 4       | 0.57  | -      | -     | -      | -     | -         | -     | -                    | -     |
| 県域<br>(横浜市、川崎市を除く) | 43      | 2.15  | 1      | 0.20  | -      | -     | 6         | 1.20  | -                    | -     |
| 横須賀市               | 7       | 3.50  | -      | -     | -      | -     | 5         | 5.00  | -                    | -     |
| 相模原市               | 7       | 1.75  | -      | -     | -      | -     | -         | -     | -                    | -     |
| 藤沢市                | 8       | 4.00  | 1      | 1.00  | -      | -     | 1         | 1.00  | -                    | -     |
| 平塚                 | 2       | 1.00  | -      | -     | -      | -     | -         | -     | -                    | -     |
| 鎌倉                 | 1       | 1.00  | -      | -     | -      | -     | -         | -     | -                    | -     |
| 小田原                | 1       | 1.00  | -      | -     | -      | -     | -         | -     | -                    | -     |
| 三崎                 | -       | -     | -      | -     | -      | -     | -         | -     | -                    | -     |
| 厚木                 | 14      | 4.67  | -      | -     | -      | -     | -         | -     | -                    | -     |
| 足柄上                | -       | -     | -      | -     | -      | -     | -         | -     | -                    | -     |
| 津久井                | -       | -     | -      | -     | -      | -     | -         | -     | -                    | -     |
| 秦野                 | -       | -     | -      | -     | -      | -     | -         | -     | -                    | -     |
| 大和                 | -       | -     | -      | -     | -      | -     | -         | -     | -                    | -     |
| 茅ヶ崎                | 3       | 1.50  | -      | -     | -      | -     | -         | -     | -                    | -     |

| 神奈川県               | 成人麻しん |       |
|--------------------|-------|-------|
|                    | 報告数   | 定点当たり |
| 全県                 | -     | -     |
| 横浜市                | -     | -     |
| 川崎市                | -     | -     |
| 県域<br>(横浜市、川崎市を除く) | -     | -     |
| 横須賀市               | -     | -     |
| 相模原市               | -     | -     |
| 藤沢市                | -     | -     |
| 平塚                 | -     | -     |
| 鎌倉                 | -     | -     |
| 小田原                | -     | -     |
| 三崎                 | -     | -     |
| 厚木                 | -     | -     |
| 足柄上                | -     | -     |
| 津久井                | -     | -     |
| 秦野                 | -     | -     |
| 大和                 | -     | -     |
| 茅ヶ崎                | -     | -     |



表2 報告数・定点当たり報告数、年齢・疾病別 (その2) 2006年39週(09月25日～10月01日)

| インフルエンザ定点                    |    | 項目    | 9 | 10-14 | 15-19 | 20-29 | 30-39 | 40-49 | 50-59 | 60-69 | 70-79 | 80歳以上 |
|------------------------------|----|-------|---|-------|-------|-------|-------|-------|-------|-------|-------|-------|
| インフルエンザ<br>(高病原性鳥インフルエンザを除く) | 全国 | 報告数   | 2 | 6     | 5     | 8     | 3     | -     | 3     | -     | -     | 1     |
|                              |    | 定点当たり | - | -     | -     | -     | -     | -     | -     | -     | -     | -     |
|                              | 県域 | 報告数   | - | -     | -     | -     | -     | -     | -     | -     | -     | -     |
|                              |    | 定点当たり | - | -     | -     | -     | -     | -     | -     | -     | -     | -     |

| 小児科定点             |    | 項目    | 9    | 10-14 | 15-19 | 20歳以上 |
|-------------------|----|-------|------|-------|-------|-------|
| RSウイルス感染症         | 全国 | 報告数   | -    | -     | -     | 7     |
|                   |    | 定点当たり | -    | -     | -     | -     |
|                   | 県域 | 報告数   | -    | -     | -     | -     |
|                   |    | 定点当たり | -    | -     | -     | -     |
| 咽頭結膜熱             | 全国 | 報告数   | 33   | 43    | 3     | 32    |
|                   |    | 定点当たり | 0.01 | 0.01  | -     | 0.01  |
|                   | 県域 | 報告数   | 1    | -     | -     | -     |
|                   |    | 定点当たり | 0.01 | -     | -     | -     |
| A群溶血性レンサ球菌咽頭炎     | 全国 | 報告数   | 168  | 298   | 27    | 149   |
|                   |    | 定点当たり | 0.06 | 0.10  | 0.01  | 0.05  |
|                   | 県域 | 報告数   | 4    | 14    | -     | 8     |
|                   |    | 定点当たり | 0.05 | 0.16  | -     | 0.09  |
| 感染性胃腸炎            | 全国 | 報告数   | 305  | 798   | 183   | 874   |
|                   |    | 定点当たり | 0.10 | 0.26  | 0.06  | 0.29  |
|                   | 県域 | 報告数   | 6    | 21    | 4     | 24    |
|                   |    | 定点当たり | 0.07 | 0.24  | 0.05  | 0.27  |
| 水痘                | 全国 | 報告数   | 25   | 23    | 4     | 18    |
|                   |    | 定点当たり | 0.01 | 0.01  | -     | 0.01  |
|                   | 県域 | 報告数   | -    | -     | -     | -     |
|                   |    | 定点当たり | -    | -     | -     | -     |
| 手足口病              | 全国 | 報告数   | 23   | 64    | 2     | 19    |
|                   |    | 定点当たり | 0.01 | 0.02  | -     | 0.01  |
|                   | 県域 | 報告数   | -    | 2     | -     | 1     |
|                   |    | 定点当たり | -    | 0.02  | -     | 0.01  |
| 伝染性紅斑             | 全国 | 報告数   | 18   | 29    | -     | 10    |
|                   |    | 定点当たり | 0.01 | 0.01  | -     | -     |
|                   | 県域 | 報告数   | -    | 3     | -     | -     |
|                   |    | 定点当たり | -    | 0.03  | -     | -     |
| 突発性発しん            | 全国 | 報告数   | -    | -     | -     | -     |
|                   |    | 定点当たり | -    | -     | -     | -     |
|                   | 県域 | 報告数   | -    | -     | -     | -     |
|                   |    | 定点当たり | -    | -     | -     | -     |
| 百日咳               | 全国 | 報告数   | -    | 3     | 2     | 16    |
|                   |    | 定点当たり | -    | -     | -     | 0.01  |
|                   | 県域 | 報告数   | -    | -     | -     | -     |
|                   |    | 定点当たり | -    | -     | -     | -     |
| 風しん               | 全国 | 報告数   | 1    | -     | -     | -     |
|                   |    | 定点当たり | -    | -     | -     | -     |
|                   | 県域 | 報告数   | -    | -     | -     | -     |
|                   |    | 定点当たり | -    | -     | -     | -     |
| ヘルパンギーナ           | 全国 | 報告数   | 1    | 13    | 7     | 9     |
|                   |    | 定点当たり | -    | -     | -     | -     |
|                   | 県域 | 報告数   | -    | 1     | -     | -     |
|                   |    | 定点当たり | -    | 0.01  | -     | -     |
| 麻しん<br>(成人麻しんを除く) | 全国 | 報告数   | -    | -     | -     | -     |
|                   |    | 定点当たり | -    | -     | -     | -     |
|                   | 県域 | 報告数   | -    | -     | -     | -     |
|                   |    | 定点当たり | -    | -     | -     | -     |
| 流行性耳下腺炎           | 全国 | 報告数   | 98   | 130   | 22    | 51    |
|                   |    | 定点当たり | 0.03 | 0.04  | 0.01  | 0.02  |
|                   | 県域 | 報告数   | 4    | 2     | -     | -     |
|                   |    | 定点当たり | 0.05 | 0.02  | -     | -     |

| 眼科定点     |    | 項目    | 9    | 10-14 | 15-19 | 20-29 | 30-39 | 40-49 | 50-59 | 60-69 | 70歳以上 |
|----------|----|-------|------|-------|-------|-------|-------|-------|-------|-------|-------|
| 急性出血性結膜炎 | 全国 | 報告数   | -    | -     | 1     | 1     | 1     | -     | 3     | 1     | -     |
|          |    | 定点当たり | -    | -     | -     | -     | -     | -     | -     | -     | -     |
|          | 県域 | 報告数   | -    | -     | -     | -     | -     | -     | -     | -     | -     |
|          |    | 定点当たり | -    | -     | -     | -     | -     | -     | -     | -     | -     |
| 流行性角結膜炎  | 全国 | 報告数   | 9    | 21    | 32    | 102   | 156   | 66    | 58    | 48    | 42    |
|          |    | 定点当たり | 0.01 | 0.03  | 0.05  | 0.16  | 0.25  | 0.10  | 0.09  | 0.08  | 0.07  |
|          | 県域 | 報告数   | -    | 1     | 3     | 6     | 7     | 5     | 5     | 3     | 3     |
|          |    | 定点当たり | -    | 0.05  | 0.15  | 0.30  | 0.35  | 0.25  | 0.25  | 0.15  | 0.15  |

| 基幹定点(週報)             |    | 項目    | 45-49 | 50-54 | 55-59 | 60-64 | 65-69 | 70歳以上 |
|----------------------|----|-------|-------|-------|-------|-------|-------|-------|
| 細菌性髄膜炎               | 全国 | 報告数   | -     | -     | -     | 1     | -     | 1     |
|                      |    | 定点当たり | -     | -     | -     | -     | -     | -     |
|                      | 県域 | 報告数   | -     | -     | -     | -     | -     |       |
|                      |    | 定点当たり | -     | -     | -     | -     | -     |       |
| 無菌性髄膜炎               | 全国 | 報告数   | -     | -     | 1     | -     | -     |       |
|                      |    | 定点当たり | -     | -     | -     | -     | -     |       |
|                      | 県域 | 報告数   | -     | -     | -     | -     | -     |       |
|                      |    | 定点当たり | -     | -     | -     | -     | -     |       |
| マイコプラズマ肺炎            | 全国 | 報告数   | 1     | 3     | 3     | 3     | 1     |       |
|                      |    | 定点当たり | -     | 0.01  | 0.01  | 0.01  | -     |       |
|                      | 県域 | 報告数   | -     | -     | -     | -     | -     |       |
|                      |    | 定点当たり | -     | -     | -     | -     | -     |       |
| クラミジア肺炎<br>(オウム病を除く) | 全国 | 報告数   | 2     | -     | -     | -     | -     |       |
|                      |    | 定点当たり | -     | -     | -     | -     | 0.01  |       |
|                      | 県域 | 報告数   | -     | -     | -     | -     | -     |       |
|                      |    | 定点当たり | -     | -     | -     | -     | -     |       |
| 成人麻しん                | 全国 | 報告数   | -     | -     | -     | -     | -     |       |
|                      |    | 定点当たり | -     | -     | -     | -     | -     |       |
|                      | 県域 | 報告数   | -     | -     | -     | -     | -     |       |
|                      |    | 定点当たり | -     | -     | -     | -     | -     |       |

表3 報告数・定点当たり報告数、週・疾病別

2006年39週(09月25日～10月01日)

\*県域報告数(横浜市、川崎市を除く)

| 神奈川県男女合計                     | 項目    | 5週前  | 4週前  | 3週前  | 2週前  | 1週前  | 今週   |
|------------------------------|-------|------|------|------|------|------|------|
| インフルエンザ<br>(高病原性鳥インフルエンザを除く) | 報告数   | 4    | -    | -    | 2    | 2    | -    |
|                              | 定点当たり | 0.03 | -    | -    | 0.02 | 0.01 | -    |
| RSウイルス感染症                    | 報告数   | -    | -    | 1    | 1    | -    | 3    |
|                              | 定点当たり | -    | -    | 0.01 | 0.01 | -    | 0.03 |
| 咽頭結膜熱                        | 報告数   | 40   | 39   | 27   | 21   | 16   | 14   |
|                              | 定点当たり | 0.45 | 0.43 | 0.30 | 0.24 | 0.18 | 0.16 |
| A群溶血性レンサ球菌咽頭炎                | 報告数   | 52   | 59   | 39   | 68   | 60   | 117  |
|                              | 定点当たり | 0.58 | 0.66 | 0.44 | 0.77 | 0.68 | 1.33 |
| 感染性胃腸炎                       | 報告数   | 204  | 182  | 194  | 206  | 212  | 238  |
|                              | 定点当たり | 2.29 | 2.02 | 2.18 | 2.34 | 2.41 | 2.70 |
| 水痘                           | 報告数   | 45   | 34   | 38   | 23   | 27   | 37   |
|                              | 定点当たり | 0.51 | 0.38 | 0.43 | 0.26 | 0.31 | 0.42 |
| 手足口病                         | 報告数   | 87   | 102  | 153  | 87   | 96   | 64   |
|                              | 定点当たり | 0.98 | 1.13 | 1.72 | 0.99 | 1.09 | 0.73 |
| 伝染性紅斑                        | 報告数   | 22   | 17   | 20   | 20   | 13   | 9    |
|                              | 定点当たり | 0.25 | 0.19 | 0.22 | 0.23 | 0.15 | 0.10 |
| 突発性発しん                       | 報告数   | 83   | 77   | 80   | 79   | 74   | 77   |
|                              | 定点当たり | 0.93 | 0.86 | 0.90 | 0.90 | 0.84 | 0.88 |
| 百日咳                          | 報告数   | -    | -    | 1    | -    | 2    | -    |
|                              | 定点当たり | -    | -    | 0.01 | -    | 0.02 | -    |
| 風しん                          | 報告数   | -    | -    | -    | -    | -    | -    |
|                              | 定点当たり | -    | -    | -    | -    | -    | -    |
| ヘルパンギーナ                      | 報告数   | 23   | 26   | 37   | 38   | 24   | 21   |
|                              | 定点当たり | 0.26 | 0.29 | 0.42 | 0.43 | 0.27 | 0.24 |
| 麻しん<br>(成人麻しんを除く)            | 報告数   | -    | -    | -    | -    | -    | 1    |
|                              | 定点当たり | -    | -    | -    | -    | -    | 0.01 |
| 流行性耳下腺炎                      | 報告数   | 79   | 68   | 66   | 62   | 35   | 52   |
|                              | 定点当たり | 0.89 | 0.76 | 0.74 | 0.70 | 0.40 | 0.59 |
| 急性出血性結膜炎                     | 報告数   | 2    | -    | 1    | -    | -    | 1    |
|                              | 定点当たり | 0.10 | -    | 0.05 | -    | -    | 0.05 |
| 流行性角結膜炎                      | 報告数   | 56   | 53   | 43   | 32   | 35   | 43   |
|                              | 定点当たり | 2.80 | 2.65 | 2.15 | 1.60 | 1.75 | 2.15 |
| 細菌性髄膜炎                       | 報告数   | 2    | -    | 1    | -    | -    | 1    |
|                              | 定点当たり | 0.40 | -    | 0.20 | -    | -    | 0.20 |
| 無菌性髄膜炎                       | 報告数   | -    | -    | 2    | -    | 2    | -    |
|                              | 定点当たり | -    | -    | 0.40 | -    | 0.40 | -    |
| マイコプラズマ肺炎                    | 報告数   | 1    | 3    | 2    | -    | 2    | 6    |
|                              | 定点当たり | 0.20 | 0.60 | 0.40 | -    | 0.40 | 1.20 |
| クラミジア肺炎<br>(オウム病を除く)         | 報告数   | -    | -    | -    | -    | -    | -    |
|                              | 定点当たり | -    | -    | -    | -    | -    | -    |
| 成人麻しん                        | 報告数   | -    | -    | -    | -    | -    | -    |
|                              | 定点当たり | -    | -    | -    | -    | -    | -    |