



平成18年9月22日

神奈川県感染症発生情報（週報）

<http://www.eiken.pref.kanagawa.jp/>

平成18年・37週(9月11日～ 9月17日)

感染症情報センターからのお知らせ

- ・ <速報> ヘルパンギーナ、手足口病患者からのエンテロウイルス検出状況 - 神奈川県を掲載しました。(2006.9.15 掲載)

全数把握対象疾患(横浜市、川崎市を除く)

- 1類感染症...報告なし。
- 2類感染症...報告なし。
- 3類感染症...腸管出血性大腸菌感染症の報告が、横須賀市保健所管内から1例(10歳未満男児)、相模原市保健所管内から1例(60歳代女性)あった。
- 4類感染症...レジオネラ症の報告が秦野保健所管内から1例あった。
- 5類感染症...報告なし。

定点把握対象疾患(横浜市、川崎市を除く)

- 5類感染症... 咽頭結膜熱は、県域では定点当たり0.24と終息に近い。
手足口病は、県域では先週定点当たり1.72であったが、0.99と減少した。

神奈川県感染症情報センター

(神奈川県衛生研究所 企画情報部 衛生情報課)

TEL:0467-83-4400(代表)(内線 2104・2112)

FAX:0467-89-5211(企画情報部)

TEL・FAX:0467-89-5213(感染症情報センター)

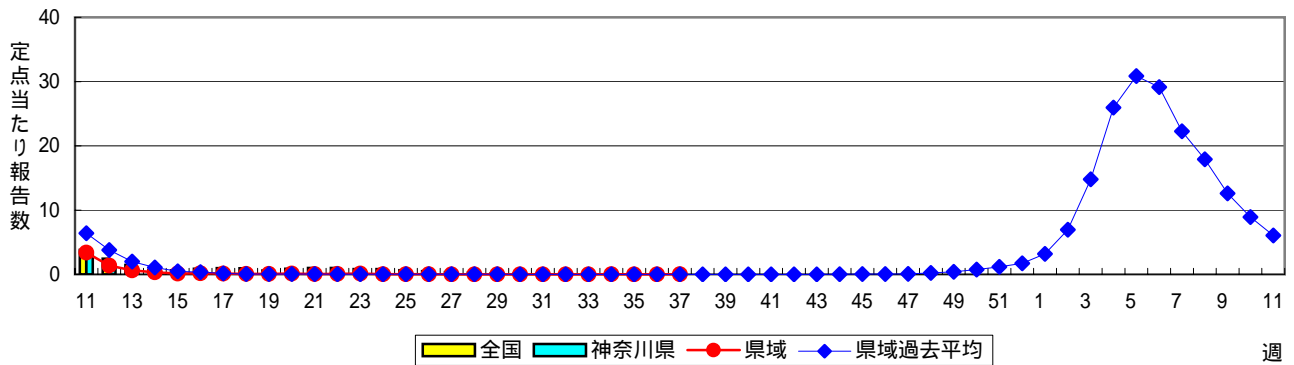
E-MAIL : IDSC.463@pref.kanagawa.jp

感染症発生動向調査:週報対象疾患の時系列グラフ

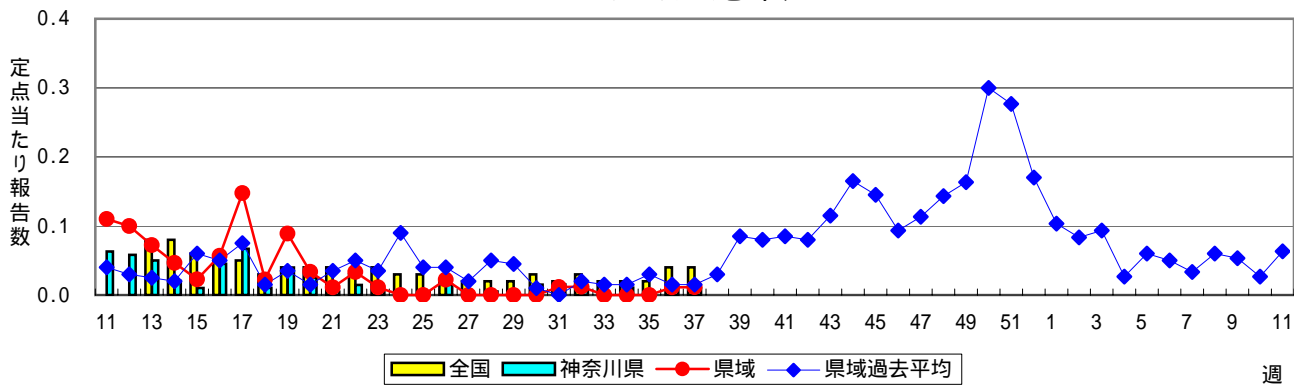
疾患名の括弧書きは、一般名称であり、正式名称ではありません。

神奈川県&県域(横浜市・川崎市を除く)のデータです。

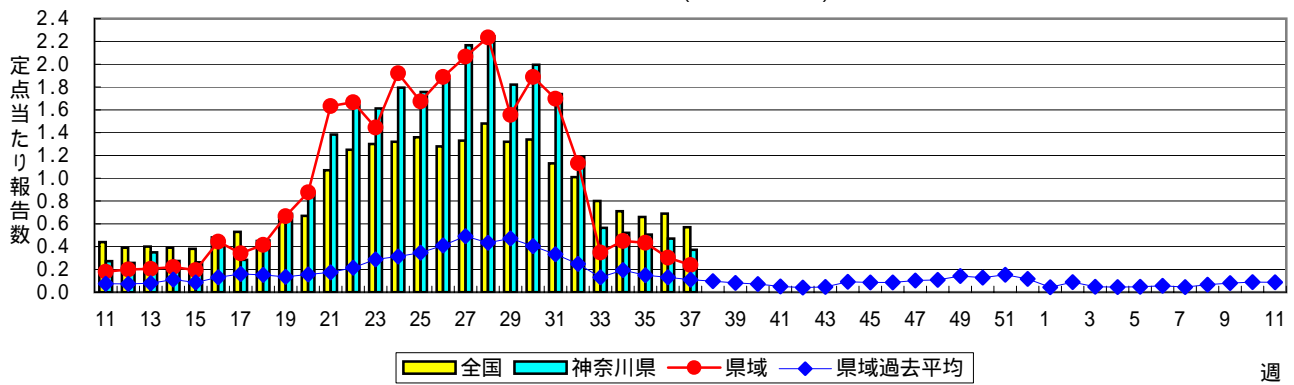
インフルエンザ(高病原性鳥インフルエンザを除く)



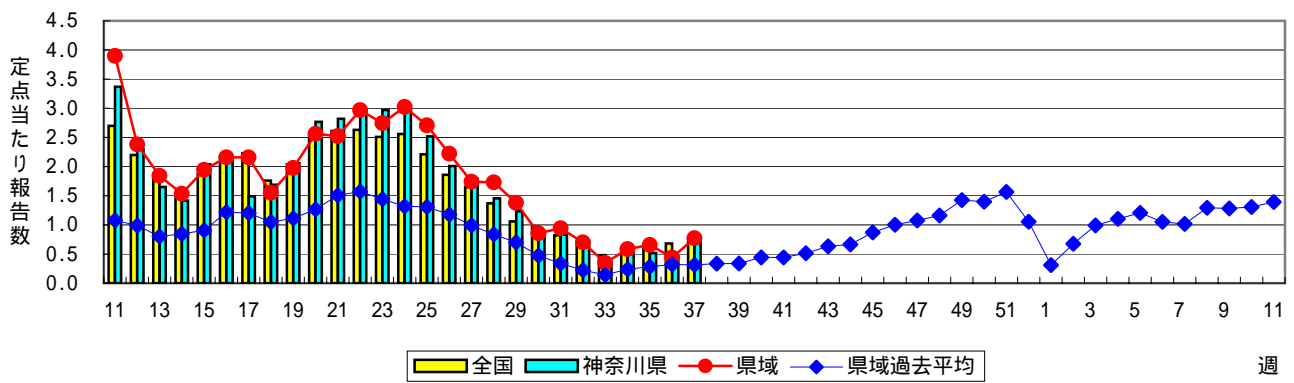
RSウイルス感染症



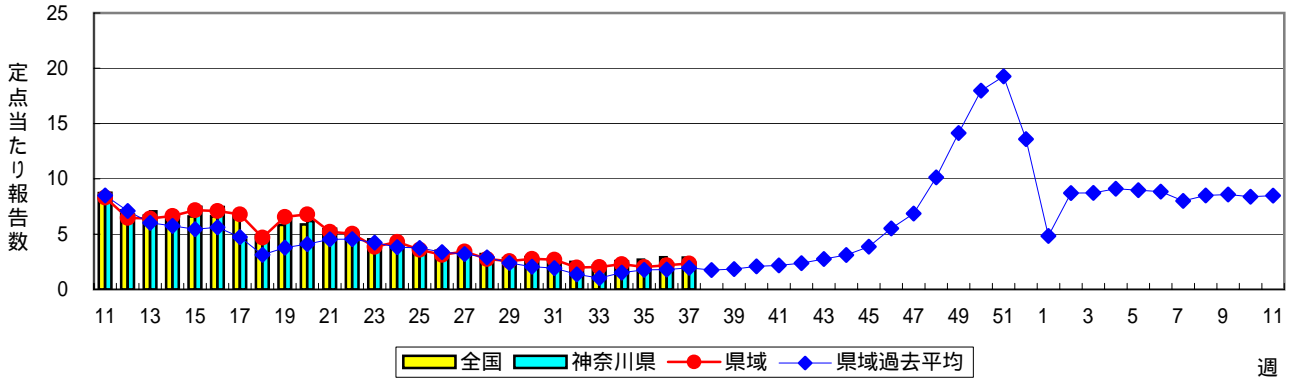
咽頭結膜熱(プール熱)



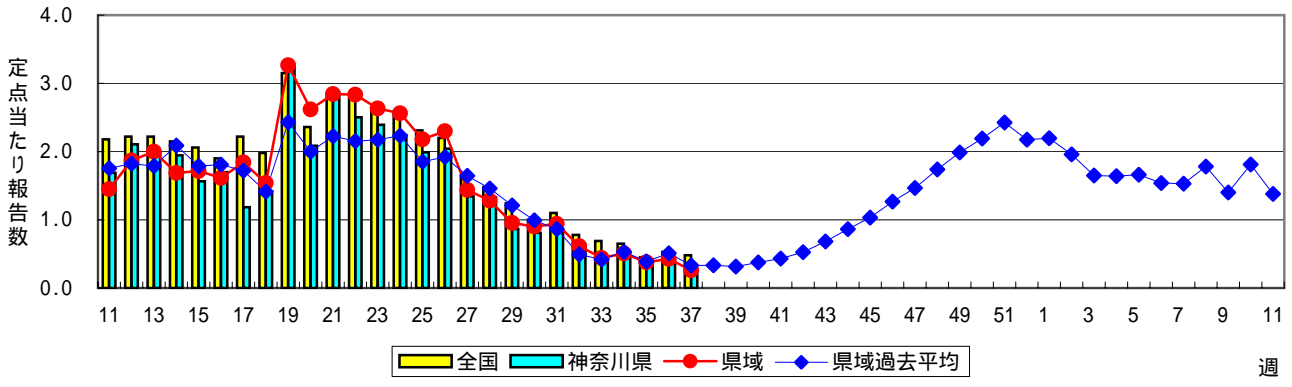
A群溶血性レンサ球菌咽頭炎



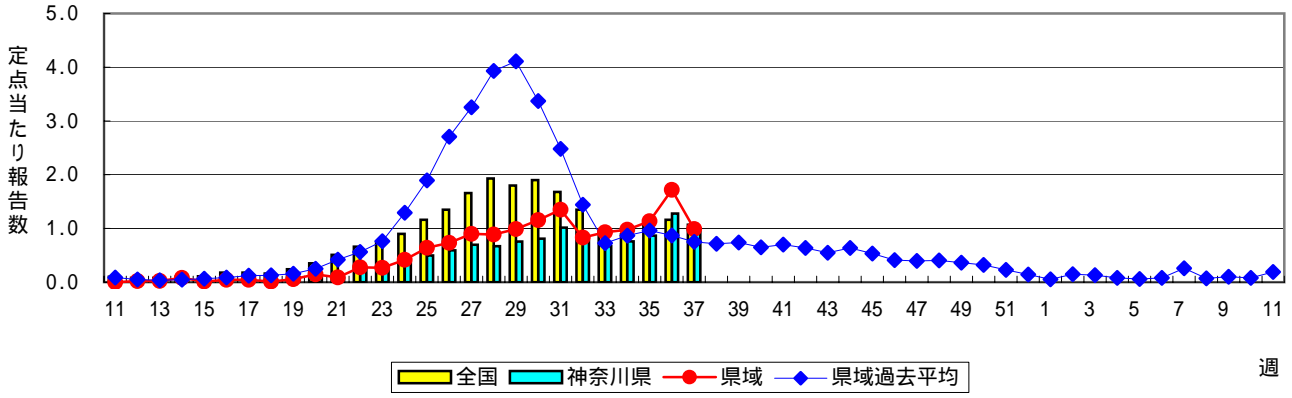
感染性胃腸炎



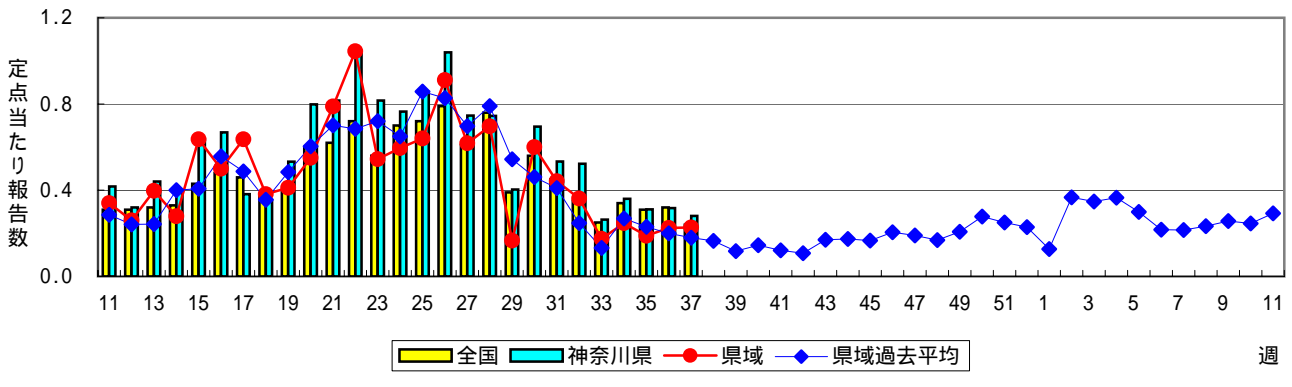
水痘(水ぼうそう)



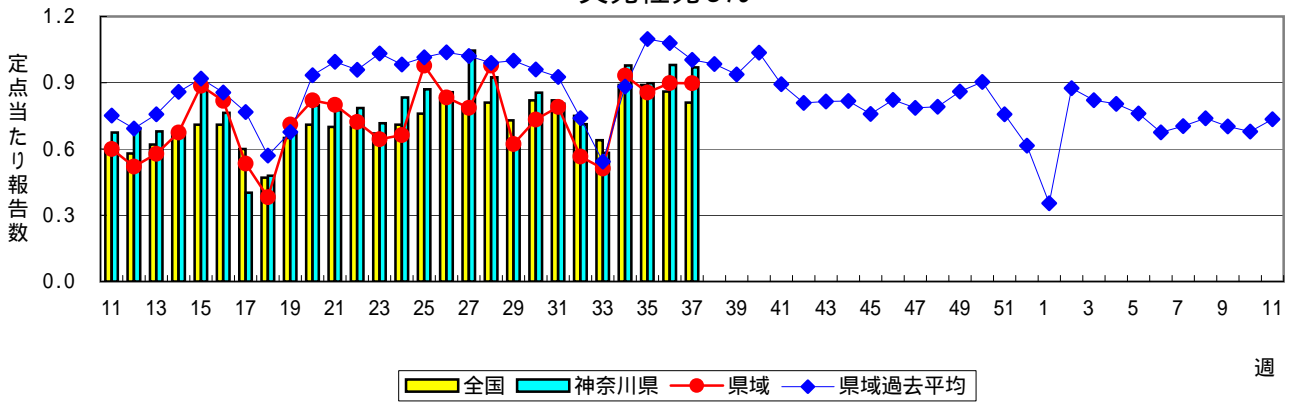
手足口病



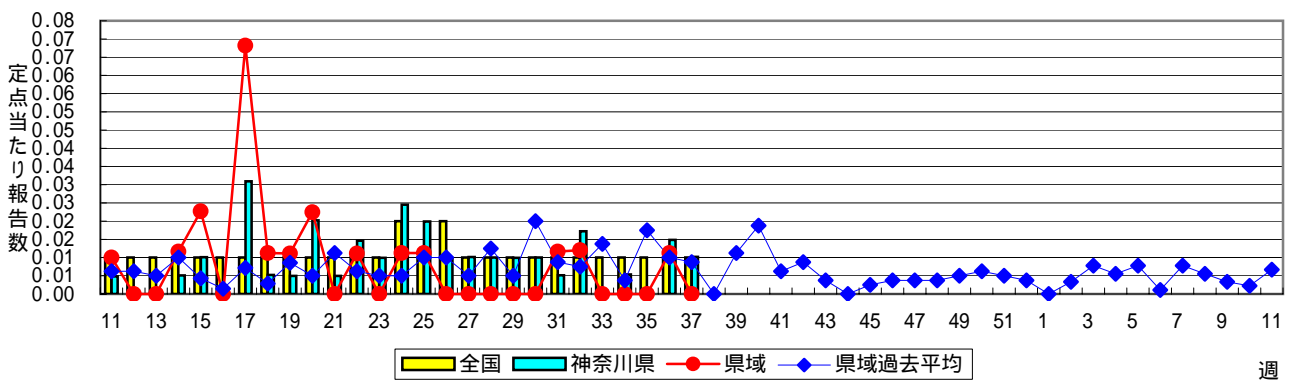
伝染性紅斑(リンゴ病)



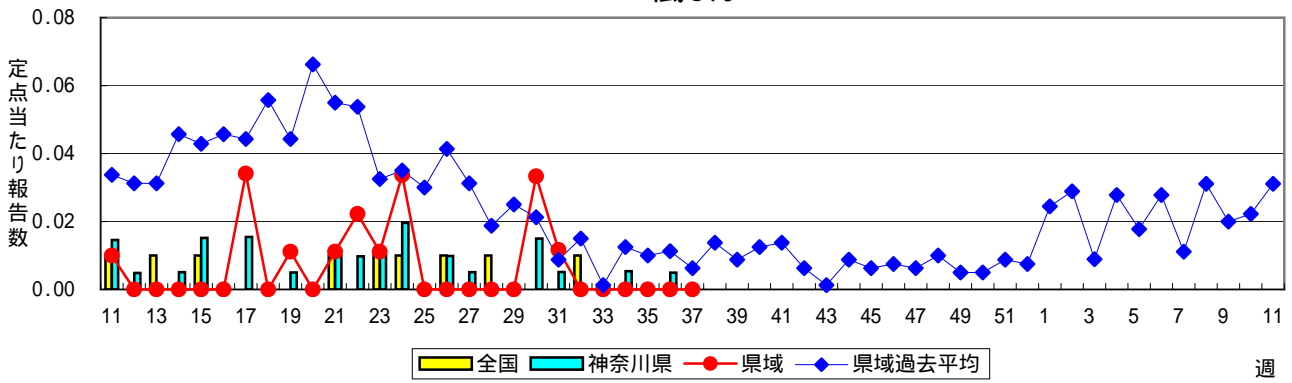
突発性発しん



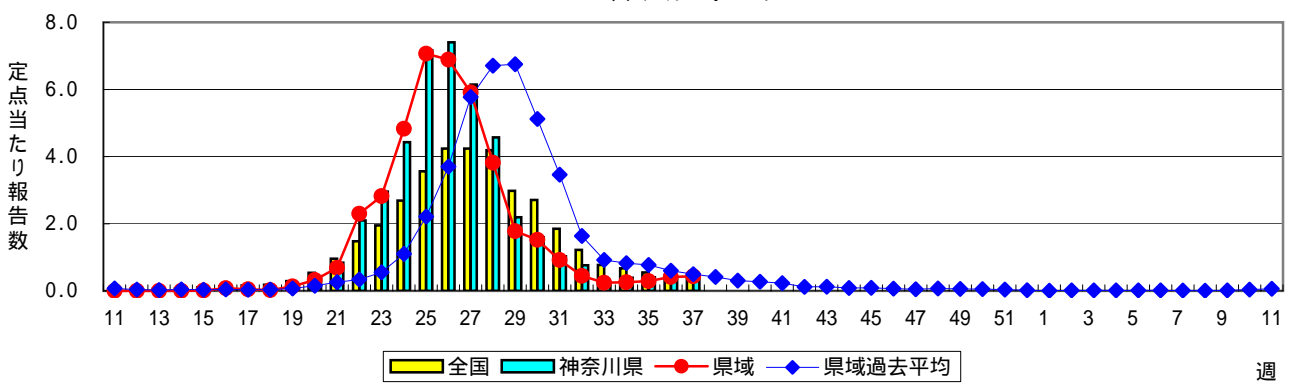
百日咳



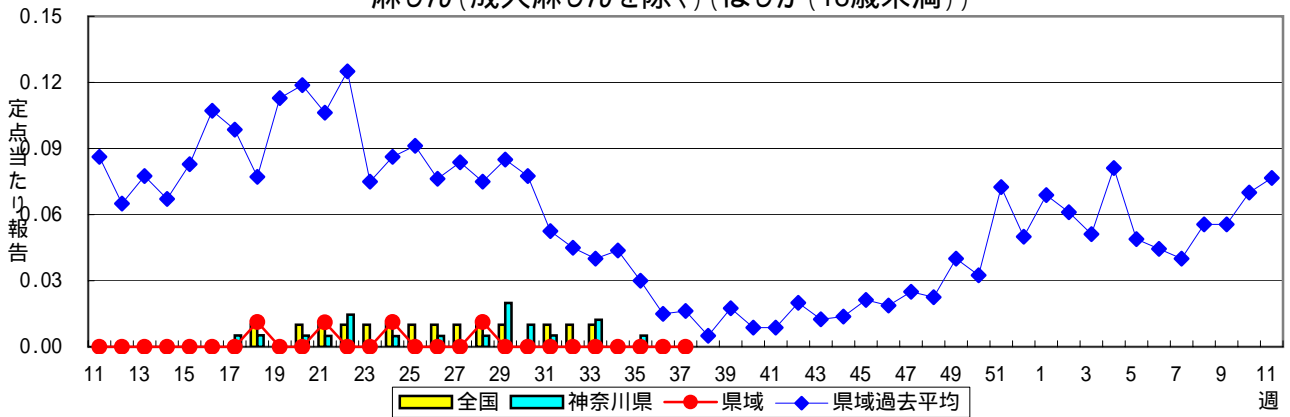
風しん



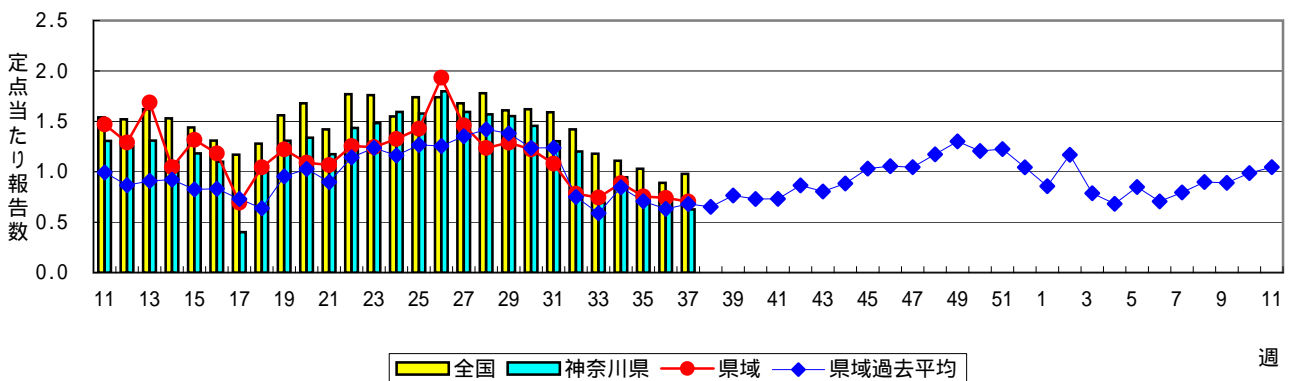
ヘルパンギーナ



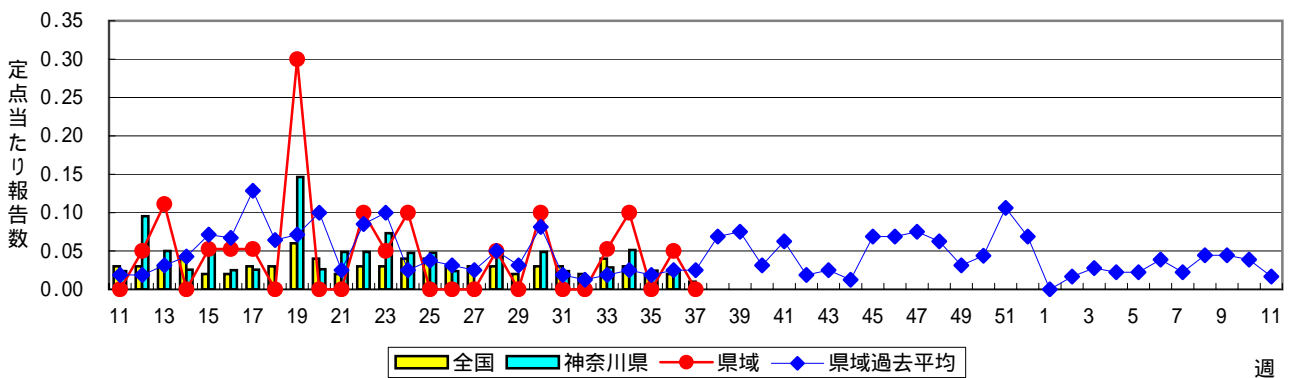
麻しん(成人麻しんを除く)(はしか(18歳未満))



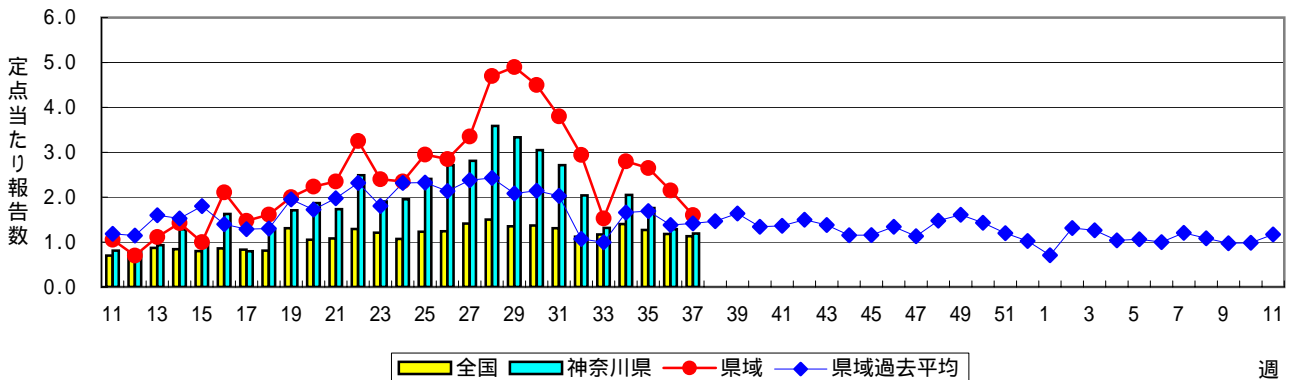
流行性耳下腺炎(おたふくかぜ)



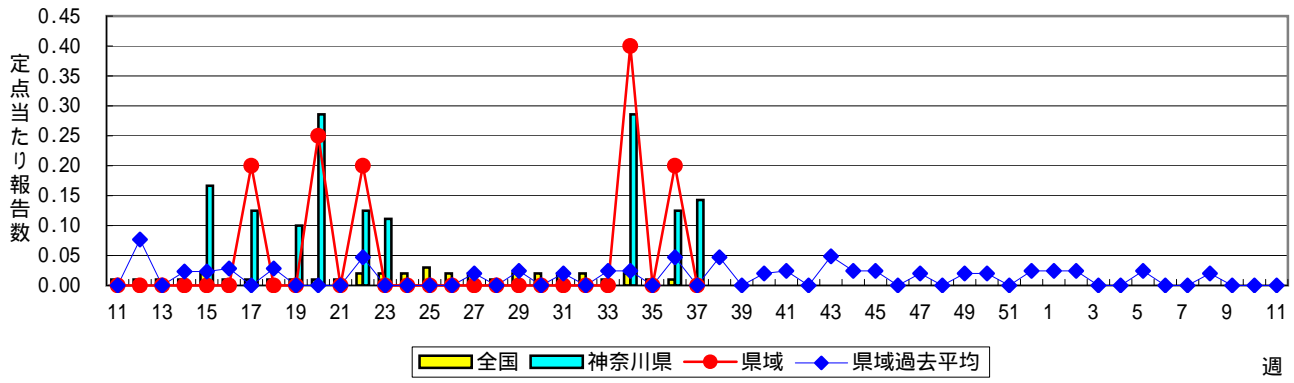
急性出血性結膜炎



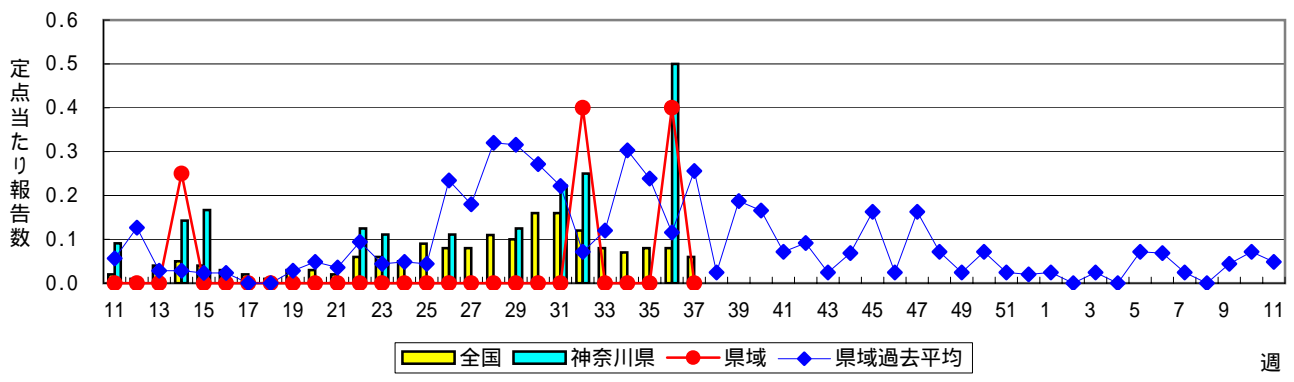
流行性角結膜炎



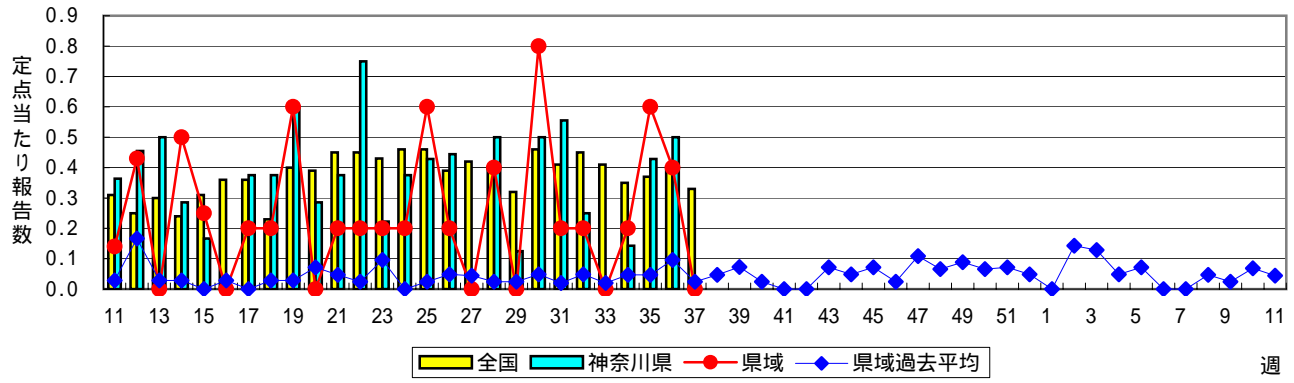
細菌性髄膜炎



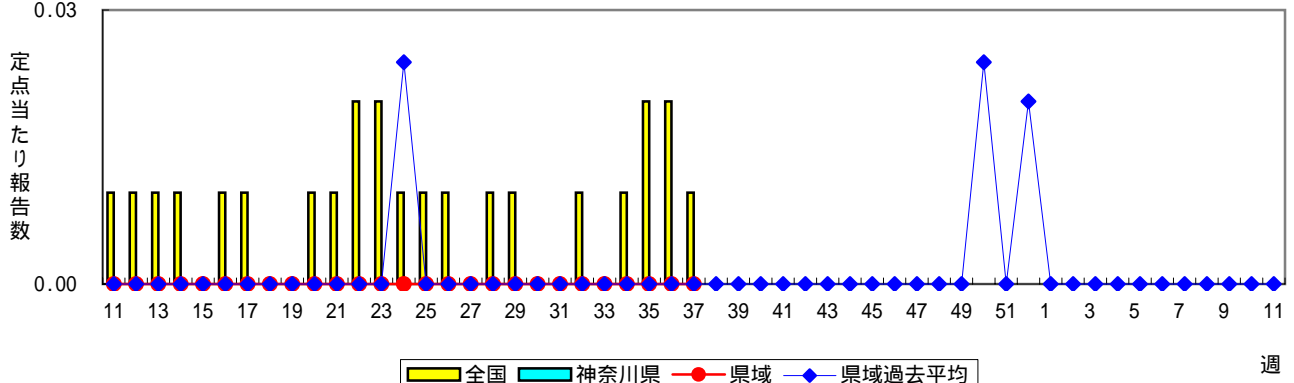
無菌性髄膜炎



マイコプラズマ肺炎



クラミジア肺炎(オウム病を除く)



成人麻しん(はしか(18歳以上))

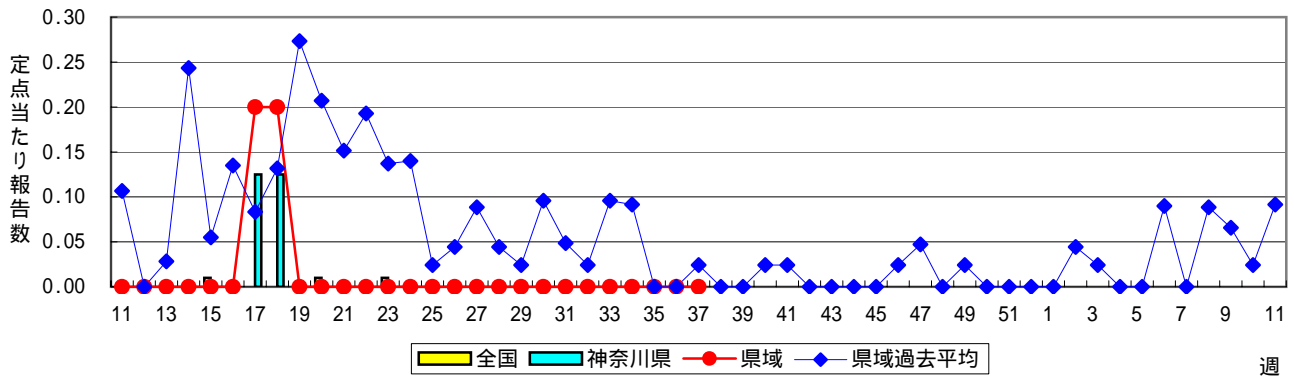


表1 報告数・定点当たり報告数 疾病、政令市・保健所別 (その1)

2006年37週(09月11日～09月17日)

神奈川県	インフルエンザ (高病原性鳥インフルエンザを除く)		RSウイルス感染症		咽頭結膜熱		A群溶血性レンサ球菌咽頭炎		感染性胃腸炎	
	報告数	定点当たり	報告数	定点当たり	報告数	定点当たり	報告数	定点当たり	報告数	定点当たり
全県	2	0.01	2	0.01	73	0.37	143	0.73	470	2.40
横浜市	-	-	1	0.01	33	0.44	33	0.44	160	2.13
川崎市	-	-	-	-	19	0.58	42	1.27	104	3.15
県域 (横浜市、川崎市を除く)	2	0.02	1	0.01	21	0.24	68	0.77	206	2.34
横須賀市	-	-	-	-	1	0.10	6	0.60	10	1.00
相模原市	1	0.05	-	-	1	0.07	9	0.64	59	4.21
藤沢市	-	-	-	-	-	-	4	0.44	12	1.33
平塚	-	-	-	-	-	-	1	0.14	4	0.57
鎌倉	-	-	-	-	3	0.50	8	1.33	18	3.00
小田原	-	-	1	0.17	4	0.67	4	0.67	9	1.50
三崎	-	-	-	-	-	-	-	-	-	-
厚木	1	0.06	-	-	2	0.18	21	1.91	23	2.09
足柄上	-	-	-	-	-	-	-	-	4	1.33
津久井	-	-	-	-	-	-	1	0.50	-	-
秦野	-	-	-	-	4	0.67	1	0.17	22	3.67
大和	-	-	-	-	4	0.57	8	1.14	30	4.29
茅ヶ崎	-	-	-	-	2	0.40	5	1.00	15	3.00

神奈川県	水痘		手足口病		伝染性紅斑		突発性発しん		百日咳	
	報告数	定点当たり	報告数	定点当たり	報告数	定点当たり	報告数	定点当たり	報告数	定点当たり
全県	54	0.28	183	0.93	55	0.28	190	0.97	2	0.01
横浜市	25	0.33	71	0.95	24	0.32	67	0.89	1	0.01
川崎市	6	0.18	25	0.76	11	0.33	44	1.33	1	0.03
県域 (横浜市、川崎市を除く)	23	0.26	87	0.99	20	0.23	79	0.90	-	-
横須賀市	3	0.30	8	0.80	3	0.30	9	0.90	-	-
相模原市	3	0.21	5	0.36	1	0.07	8	0.57	-	-
藤沢市	5	0.56	8	0.89	3	0.33	8	0.89	-	-
平塚	2	0.29	11	1.57	-	-	2	0.29	-	-
鎌倉	2	0.33	1	0.17	1	0.17	4	0.67	-	-
小田原	-	-	21	3.50	-	-	7	1.17	-	-
三崎	-	-	3	1.50	3	1.50	1	0.50	-	-
厚木	5	0.45	9	0.82	3	0.27	24	2.18	-	-
足柄上	-	-	-	-	2	0.67	1	0.33	-	-
津久井	-	-	1	0.50	-	-	3	1.50	-	-
秦野	3	0.50	16	2.67	3	0.50	5	0.83	-	-
大和	-	-	1	0.14	1	0.14	2	0.29	-	-
茅ヶ崎	-	-	3	0.60	-	-	5	1.00	-	-

神奈川県	風しん		ヘルパンギーナ		麻しん (成人麻しんを除く)		流行性耳下腺炎		急性出血性結膜炎	
	報告数	定点当たり	報告数	定点当たり	報告数	定点当たり	報告数	定点当たり	報告数	定点当たり
全県	-	-	72	0.37	-	-	123	0.63	-	-
横浜市	-	-	15	0.20	-	-	37	0.49	-	-
川崎市	-	-	19	0.58	-	-	24	0.73	-	-
県域 (横浜市、川崎市を除く)	-	-	38	0.43	-	-	62	0.70	-	-
横須賀市	-	-	4	0.40	-	-	1	0.10	-	-
相模原市	-	-	3	0.21	-	-	14	1.00	-	-
藤沢市	-	-	1	0.11	-	-	3	0.33	-	-
平塚	-	-	2	0.29	-	-	8	1.14	-	-
鎌倉	-	-	4	0.67	-	-	5	0.83	-	-
小田原	-	-	6	1.00	-	-	4	0.67	-	-
三崎	-	-	-	-	-	-	1	0.50	-	-
厚木	-	-	8	0.73	-	-	3	0.27	-	-
足柄上	-	-	-	-	-	-	1	0.33	-	-
津久井	-	-	-	-	-	-	1	0.50	-	-
秦野	-	-	6	1.00	-	-	4	0.67	-	-
大和	-	-	3	0.43	-	-	9	1.29	-	-
茅ヶ崎	-	-	1	0.20	-	-	8	1.60	-	-

表1 報告数・定点当たり報告数 疾病、政令市・保健所別 (その2)

2006年37週(09月11日～09月17日)

神奈川県	流行性角結膜炎		細菌性髄膜炎		無菌性髄膜炎		マイコプラズマ肺炎		クラミジア肺炎 (オウム病を除く)	
	報告数	定点当たり	報告数	定点当たり	報告数	定点当たり	報告数	定点当たり	報告数	定点当たり
全県	44	1.19	1	0.14	-	-	-	-	-	-
横浜市	8	0.73	-	-	-	-	-	-	-	-
川崎市	4	0.67	1	0.50	-	-	-	-	-	-
県域 (横浜市、川崎市を除く)	32	1.60	-	-	-	-	-	-	-	-
横須賀市	2	1.00	-	-	-	-	-	-	-	-
相模原市	4	1.00	-	-	-	-	-	-	-	-
藤沢市	5	2.50	-	-	-	-	-	-	-	-
平塚	1	0.50	-	-	-	-	-	-	-	-
鎌倉	3	3.00	-	-	-	-	-	-	-	-
小田原	1	1.00	-	-	-	-	-	-	-	-
三崎	-	-	-	-	-	-	-	-	-	-
厚木	13	4.33	-	-	-	-	-	-	-	-
足柄上	-	-	-	-	-	-	-	-	-	-
津久井	-	-	-	-	-	-	-	-	-	-
秦野	-	-	-	-	-	-	-	-	-	-
大和	-	-	-	-	-	-	-	-	-	-
茅ヶ崎	3	1.50	-	-	-	-	-	-	-	-

神奈川県	成人麻しん	
	報告数	定点当たり
全県	-	-
横浜市	-	-
川崎市	-	-
県域 (横浜市、川崎市を除く)	-	-
横須賀市	-	-
相模原市	-	-
藤沢市	-	-
平塚	-	-
鎌倉	-	-
小田原	-	-
三崎	-	-
厚木	-	-
足柄上	-	-
津久井	-	-
秦野	-	-
大和	-	-
茅ヶ崎	-	-

表2 報告数・定点当たり報告数、年齢・疾病別 (その2) 2006年37週(09月11日～09月17日)

インフルエンザ定点		項目	9	10-14	15-19	20-29	30-39	40-49	50-59	60-69	70-79	80歳以上
インフルエンザ (高病原性鳥インフルエンザを除く)	全国	報告数	-	4	4	6	4	3	1	1	1	1
		定点当たり	-	-	-	-	-	-	-	-	-	-
	県域	報告数	-	-	-	1	-	-	-	-	-	-
		定点当たり	-	-	-	0.01	-	-	-	-	-	-

小児科定点		項目	9	10-14	15-19	20歳以上
RSウイルス感染症	全国	報告数	-	2	-	1
		定点当たり	-	-	-	-
	県域	報告数	-	-	-	-
		定点当たり	-	-	-	-
咽頭結膜熱	全国	報告数	36	78	9	33
		定点当たり	0.01	0.03	-	0.01
	県域	報告数	-	2	-	1
		定点当たり	-	0.02	-	0.01
A群溶血性レンサ球菌咽頭炎	全国	報告数	111	205	22	131
		定点当たり	0.04	0.07	0.01	0.04
	県域	報告数	7	9	1	11
		定点当たり	0.08	0.10	0.01	0.13
感染性胃腸炎	全国	報告数	253	763	191	763
		定点当たり	0.08	0.26	0.06	0.26
	県域	報告数	6	13	3	21
		定点当たり	0.07	0.15	0.03	0.24
水痘	全国	報告数	12	26	2	11
		定点当たり	-	0.01	-	-
	県域	報告数	-	1	-	-
		定点当たり	-	0.01	-	-
手足口病	全国	報告数	35	39	2	20
		定点当たり	0.01	0.01	-	0.01
	県域	報告数	2	1	-	1
		定点当たり	0.02	0.01	-	0.01
伝染性紅斑	全国	報告数	20	36	-	13
		定点当たり	0.01	0.01	-	-
	県域	報告数	1	2	-	-
		定点当たり	0.01	0.02	-	-
突発性発しん	全国	報告数	1	-	-	-
		定点当たり	-	-	-	-
	県域	報告数	-	-	-	-
		定点当たり	-	-	-	-
百日咳	全国	報告数	-	3	-	6
		定点当たり	-	-	-	-
	県域	報告数	-	-	-	-
		定点当たり	-	-	-	-
風しん	全国	報告数	-	-	1	2
		定点当たり	-	-	-	-
	県域	報告数	-	-	-	-
		定点当たり	-	-	-	-
ヘルパンギーナ	全国	報告数	11	9	1	12
		定点当たり	-	-	-	-
	県域	報告数	-	-	-	-
		定点当たり	-	-	-	-
麻しん (成人麻しんを除く)	全国	報告数	-	1	-	-
		定点当たり	-	-	-	-
	県域	報告数	-	-	-	-
		定点当たり	-	-	-	-
流行性耳下腺炎	全国	報告数	100	168	16	60
		定点当たり	0.03	0.06	0.01	0.02
	県域	報告数	4	3	2	4
		定点当たり	0.05	0.03	0.02	0.05

眼科定点		項目	9	10-14	15-19	20-29	30-39	40-49	50-59	60-69	70歳以上
急性出血性結膜炎	全国	報告数	-	-	-	-	-	1	1	2	1
		定点当たり	-	-	-	-	-	-	-	-	-
	県域	報告数	-	-	-	-	-	-	-	-	-
		定点当たり	-	-	-	-	-	-	-	-	-
流行性角結膜炎	全国	報告数	5	23	25	101	176	69	49	50	40
		定点当たり	0.01	0.04	0.04	0.16	0.28	0.11	0.08	0.08	0.06
	県域	報告数	1	-	2	9	2	5	2	2	6
		定点当たり	0.05	-	0.10	0.45	0.10	0.25	0.10	0.10	0.30

基幹定点(週報)		項目	45-49	50-54	55-59	60-64	65-69	70歳以上
細菌性髄膜炎	全国	報告数	-	-	-	-	-	-
		定点当たり	-	-	-	-	-	-
	県域	報告数	-	-	-	-	-	-
		定点当たり	-	-	-	-	-	-
無菌性髄膜炎	全国	報告数	1	1	-	1	-	
		定点当たり	-	-	-	-	-	
	県域	報告数	-	-	-	-	-	
		定点当たり	-	-	-	-	-	
マイコプラズマ肺炎	全国	報告数	1	2	2	-	1	
		定点当たり	-	-	-	-	-	
	県域	報告数	-	-	-	-	-	
		定点当たり	-	-	-	-	-	
クラミジア肺炎 (オウム病を除く)	全国	報告数	-	-	-	1	-	
		定点当たり	-	-	-	-	-	
	県域	報告数	-	-	-	-	-	
		定点当たり	-	-	-	-	-	
成人麻しん	全国	報告数	-	-	-	-	-	
		定点当たり	-	-	-	-	-	
	県域	報告数	-	-	-	-	-	
		定点当たり	-	-	-	-	-	

表3 報告数・定点当たり報告数、週・疾病別

2006年37週(09月11日～09月17日)

*県域報告数(横浜市、川崎市を除く)

神奈川県男女合計	項目	5週前	4週前	3週前	2週前	1週前	今週
インフルエンザ (高病原性鳥インフルエンザを除く)	報告数	-	-	4	-	-	2
	定点当たり	-	-	0.03	-	-	0.02
RSウイルス感染症	報告数	1	-	-	-	1	1
	定点当たり	0.01	-	-	-	0.01	0.01
咽頭結膜熱	報告数	94	30	40	39	27	21
	定点当たり	1.13	0.35	0.45	0.43	0.30	0.24
A群溶血性レンサ球菌咽頭炎	報告数	58	30	52	59	39	68
	定点当たり	0.70	0.35	0.58	0.66	0.44	0.77
感染性胃腸炎	報告数	165	174	204	182	194	206
	定点当たり	1.99	2.02	2.29	2.02	2.18	2.34
水痘	報告数	51	38	45	34	38	23
	定点当たり	0.61	0.44	0.51	0.38	0.43	0.26
手足口病	報告数	69	80	87	102	153	87
	定点当たり	0.83	0.93	0.98	1.13	1.72	0.99
伝染性紅斑	報告数	30	15	22	17	20	20
	定点当たり	0.36	0.17	0.25	0.19	0.22	0.23
突発性発しん	報告数	47	44	83	77	80	79
	定点当たり	0.57	0.51	0.93	0.86	0.90	0.90
百日咳	報告数	1	-	-	-	1	-
	定点当たり	0.01	-	-	-	0.01	-
風しん	報告数	-	-	-	-	-	-
	定点当たり	-	-	-	-	-	-
ヘルパンギーナ	報告数	37	21	23	26	37	38
	定点当たり	0.45	0.24	0.26	0.29	0.42	0.43
麻しん (成人麻しんを除く)	報告数	-	-	-	-	-	-
	定点当たり	-	-	-	-	-	-
流行性耳下腺炎	報告数	65	64	79	68	66	62
	定点当たり	0.78	0.74	0.89	0.76	0.74	0.70
急性出血性結膜炎	報告数	-	1	2	-	1	-
	定点当たり	-	0.05	0.10	-	0.05	-
流行性角結膜炎	報告数	50	29	56	53	43	32
	定点当たり	2.94	1.53	2.80	2.65	2.15	1.60
細菌性髄膜炎	報告数	-	-	2	-	1	-
	定点当たり	-	-	0.40	-	0.20	-
無菌性髄膜炎	報告数	2	-	-	-	2	-
	定点当たり	0.40	-	-	-	0.40	-
マイコプラズマ肺炎	報告数	1	-	1	3	2	-
	定点当たり	0.20	-	0.20	0.60	0.40	-
クラミジア肺炎 (オウム病を除く)	報告数	-	-	-	-	-	-
	定点当たり	-	-	-	-	-	-
成人麻しん	報告数	-	-	-	-	-	-
	定点当たり	-	-	-	-	-	-