



平成18年8月11日

神奈川県感染症発生情報（週報）

<http://www.eiken.pref.kanagawa.jp/>

平成18年・31週(7月31日～ 8月6日)

感染症情報センターからのお知らせ(衛生研究所ホームページより)

- ・ 「神奈川県・集団かぜ発生状況(第18報)」(健康増進課)を掲載しました。(2006.7.18掲載)

全数把握対象疾患(横浜市、川崎市を除く)

- 1類感染症...報告なし。
- 2類感染症...細菌性赤痢の報告が厚木保健所管内1例(60歳代男性)あった。
- 3類感染症...腸管出血性大腸菌感染症の報告が、藤沢市1例(50歳代女性)、鎌倉1例(60歳代女性)、厚木2例(10歳未満女兒、10歳未満男児)、大和保健所管内2例(10歳未満女兒、30歳代女性)あった。
- 4類感染症...デング熱の報告が鎌倉保健所管内から1例あった。
- 5類感染症...アメーバ赤痢の報告が秦野保健所管内から1例、後天性免疫不全症候群の報告が相模原市保健所管内から1例あった。

定点把握対象疾患(横浜市、川崎市を除く)

- 5類感染症... 咽頭結膜熱は、県域では定点当たり1.70と先週の1.89より減少したが、鎌倉(定点当たり3.50)、厚木(3.45)、茅ヶ崎(3.00)、秦野(2.17)、三崎保健所管内(2.00)で依然報告が多い。
手足口病は、県域では定点当たり1.35と増加傾向で、小田原保健所管内(定点当たり6.17)で多い。
流行性角結膜炎が、横須賀市(定点当たり12.00)、厚木保健所管内(8.33)で流行している。

神奈川県感染症情報センター

(神奈川県衛生研究所 企画情報部 衛生情報課)

TEL:0467-83-4400(代表)(内線 2104・2112)

FAX:0467-89-5211(企画情報部)

TEL・FAX:0467-89-5213(感染症情報センター)

URL : http://www.eiken.pref.kanagawa.jp/003_center/03_center_main.htm

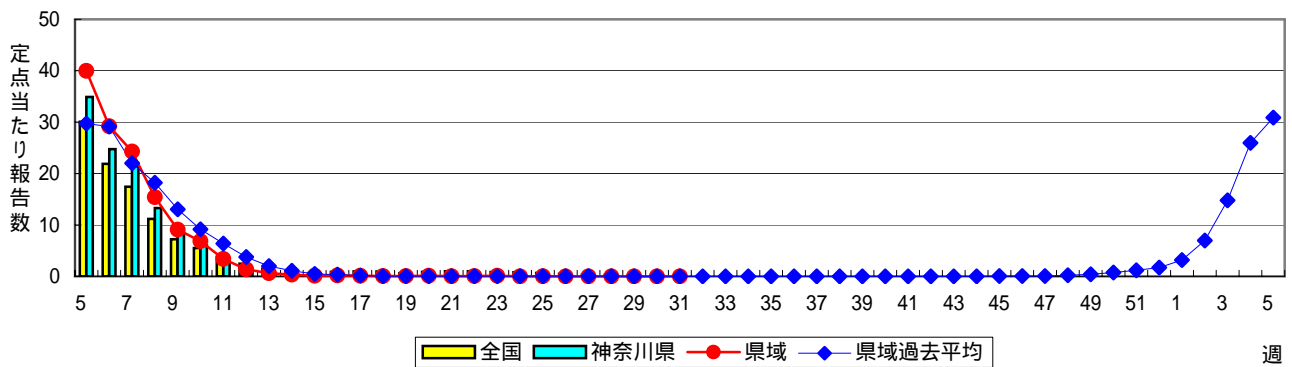
E-MAIL : IDSC.463@pref.kanagawa.jp

感染症発生動向調査:週報対象疾患の時系列グラフ

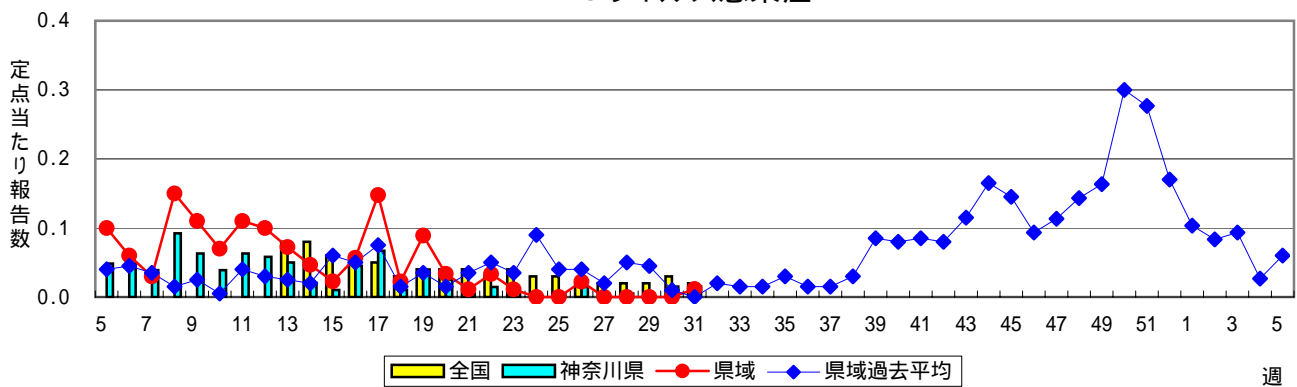
疾患名の括弧書きは、一般名称であり、正式名称ではありません。

神奈川県&県域(横浜市・川崎市を除く)のデータです。

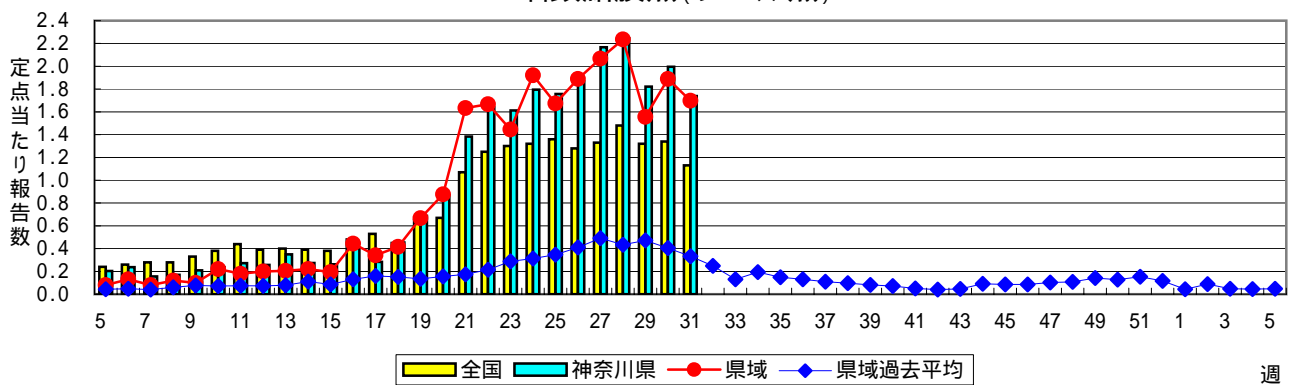
インフルエンザ(高病原性鳥インフルエンザを除く)



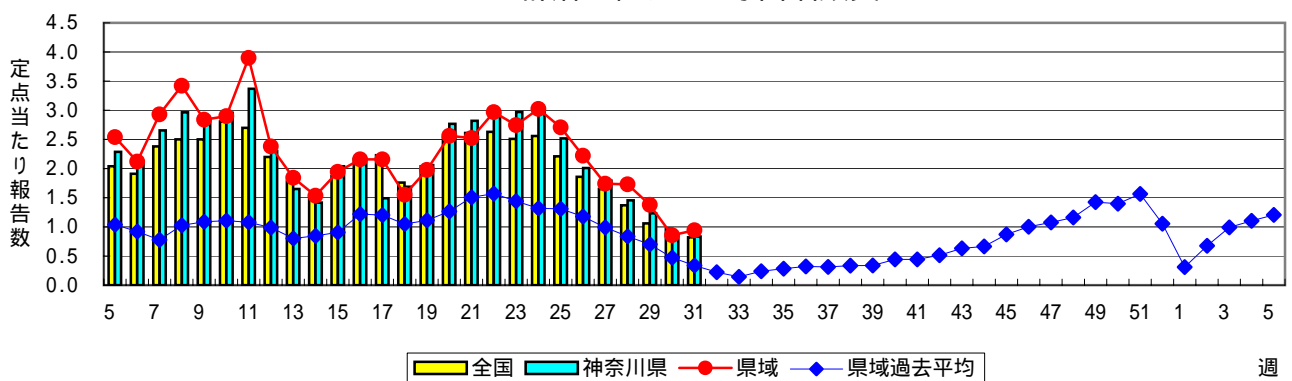
RSウイルス感染症



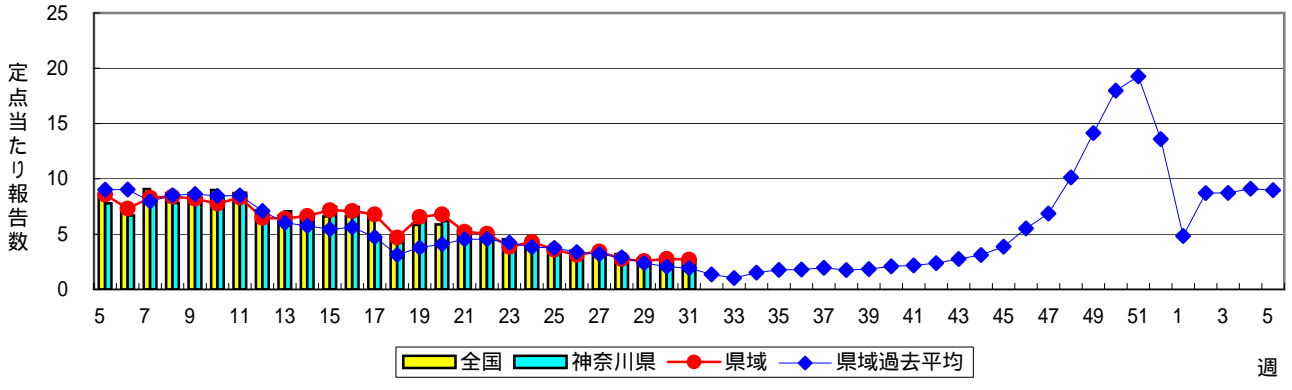
咽頭結膜熱(プール熱)



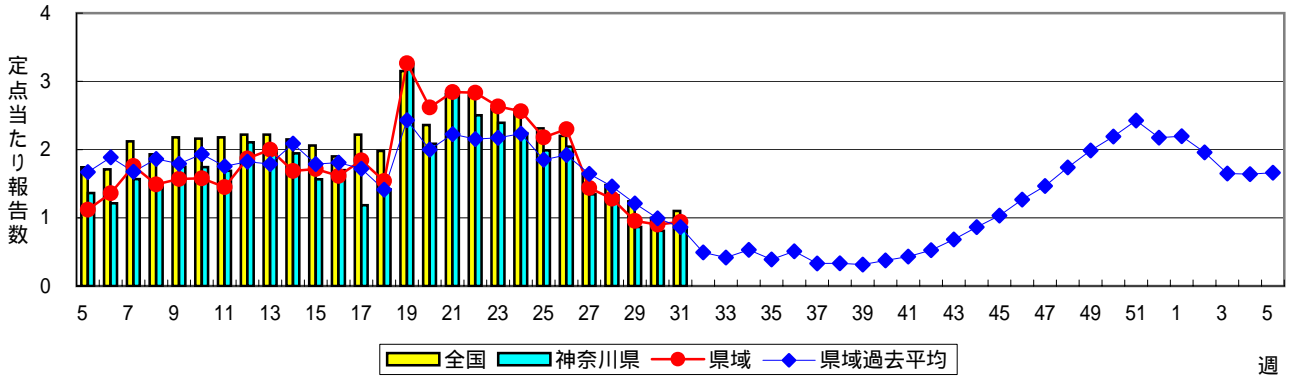
A群溶血性レンサ球菌咽頭炎



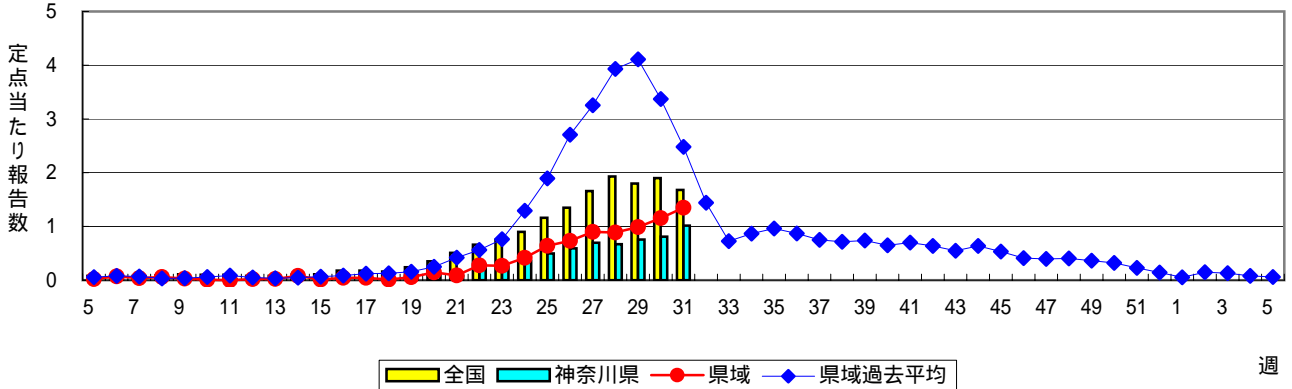
感染性胃腸炎



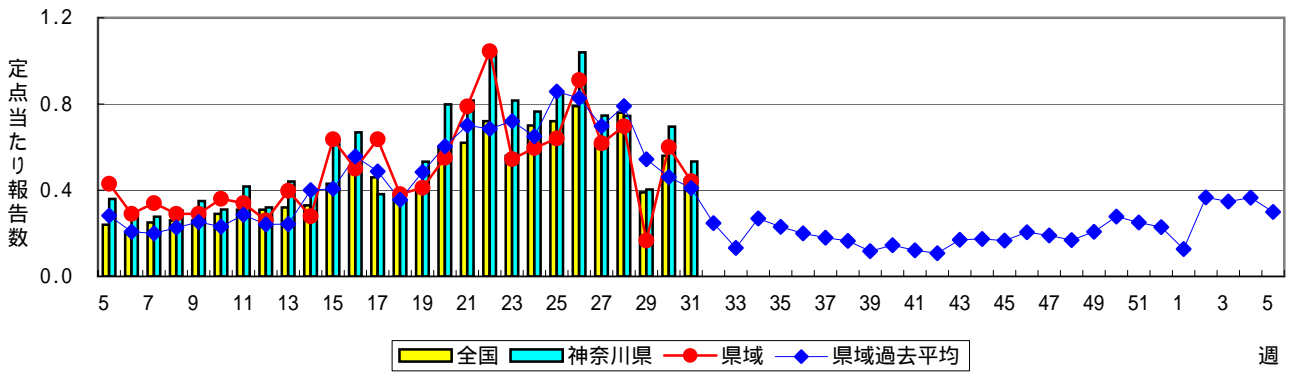
水痘(水ぼうそう)



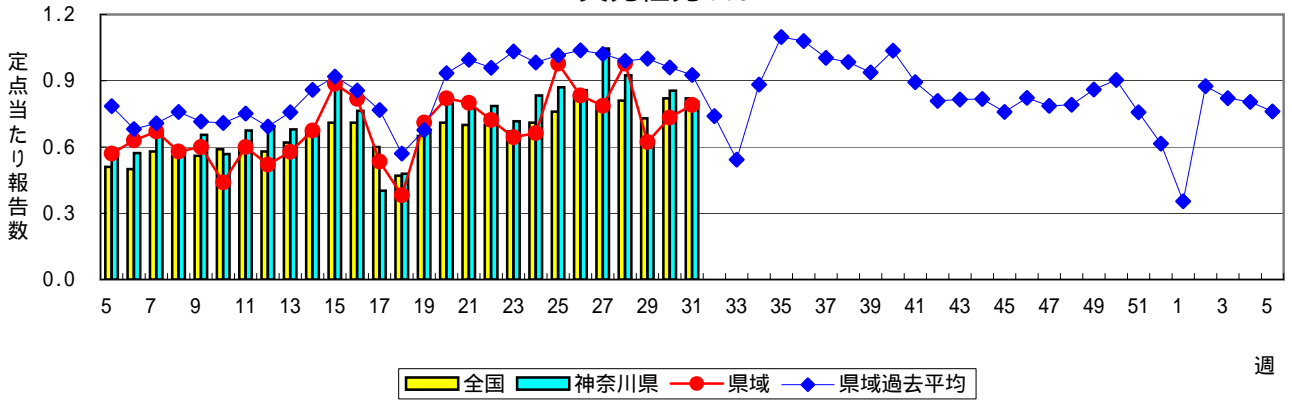
手足口病



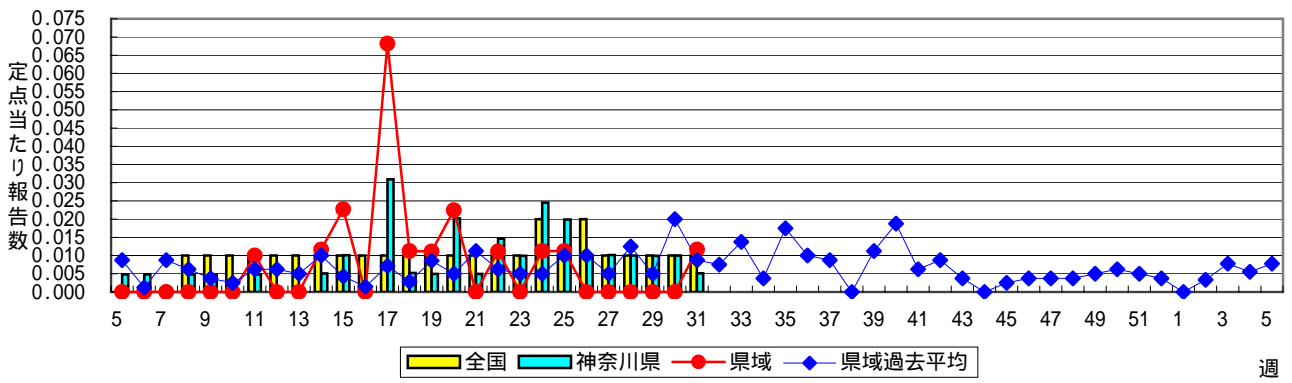
伝染性紅斑(リンゴ病)



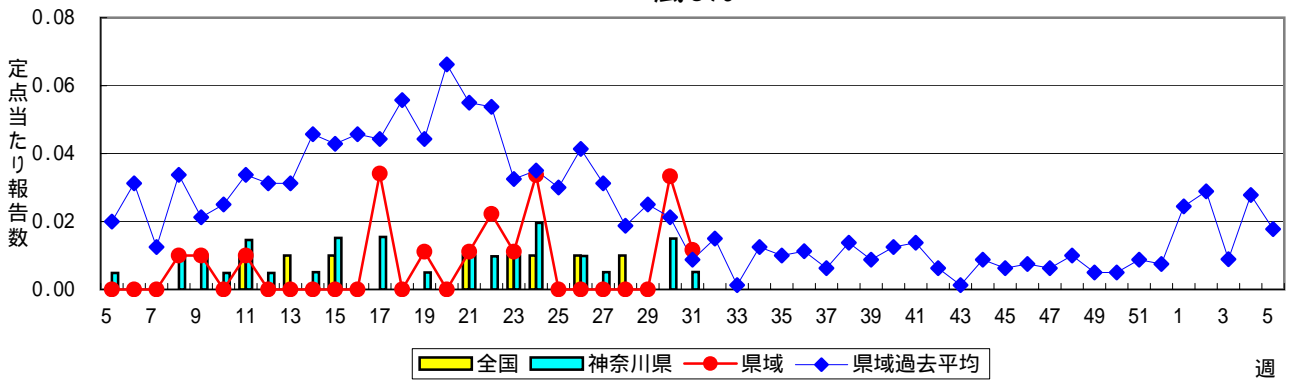
突発性発しん



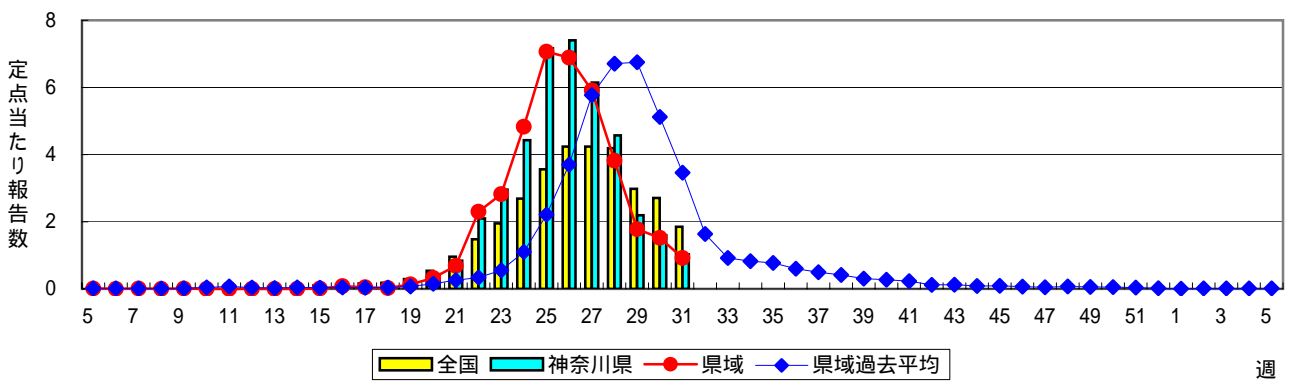
百日咳



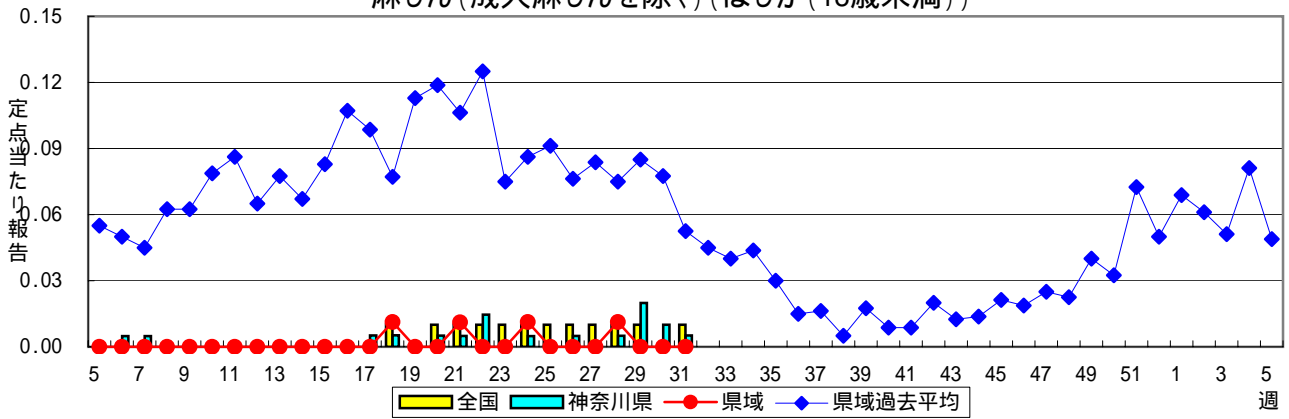
風しん



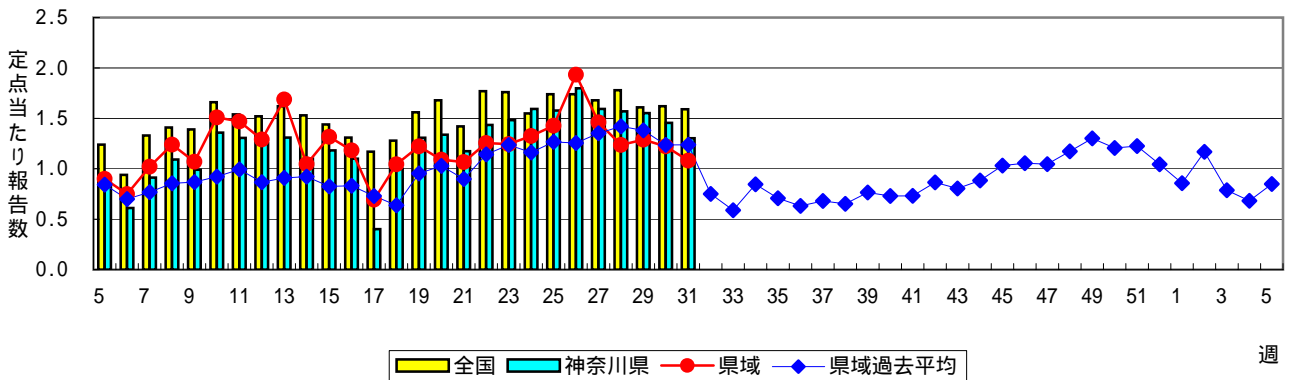
ヘルパンギーナ



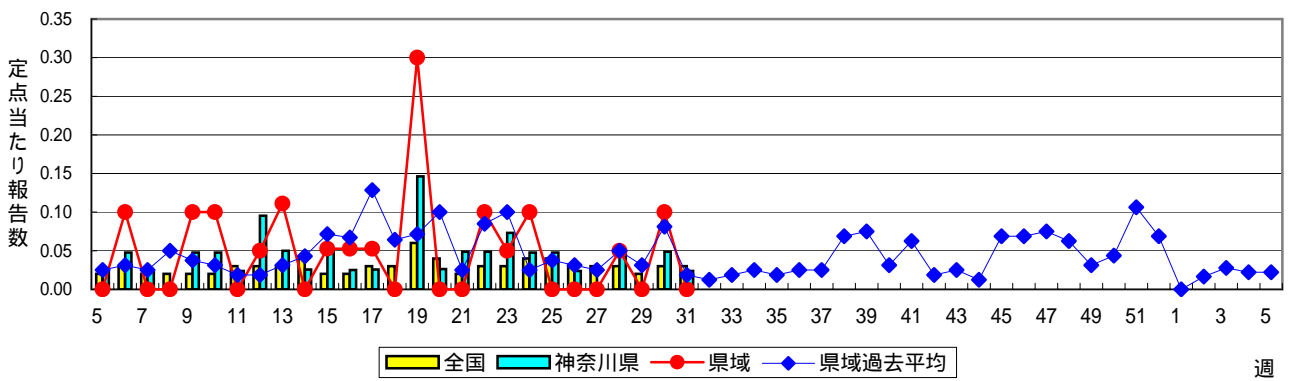
麻疹(成人麻疹を除く)(はしか(18歳未満))



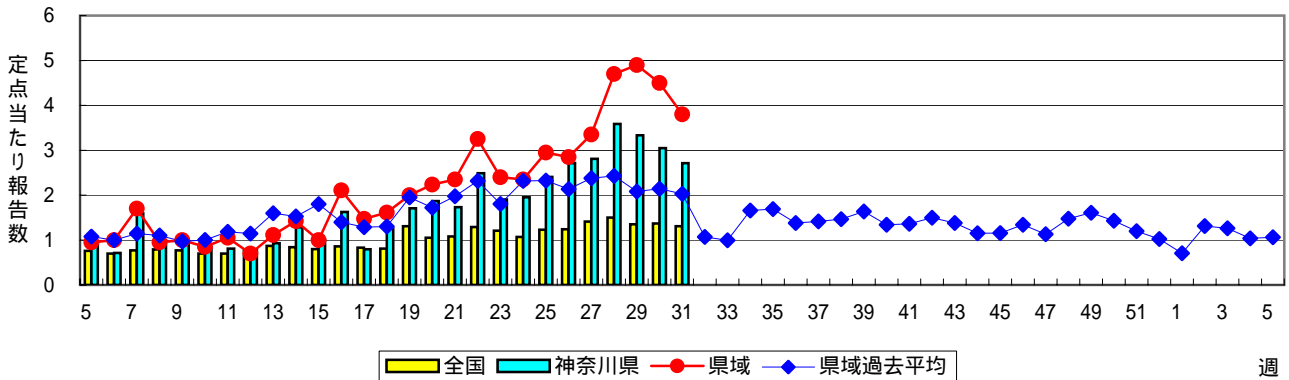
流行性耳下腺炎(おたふくかぜ)



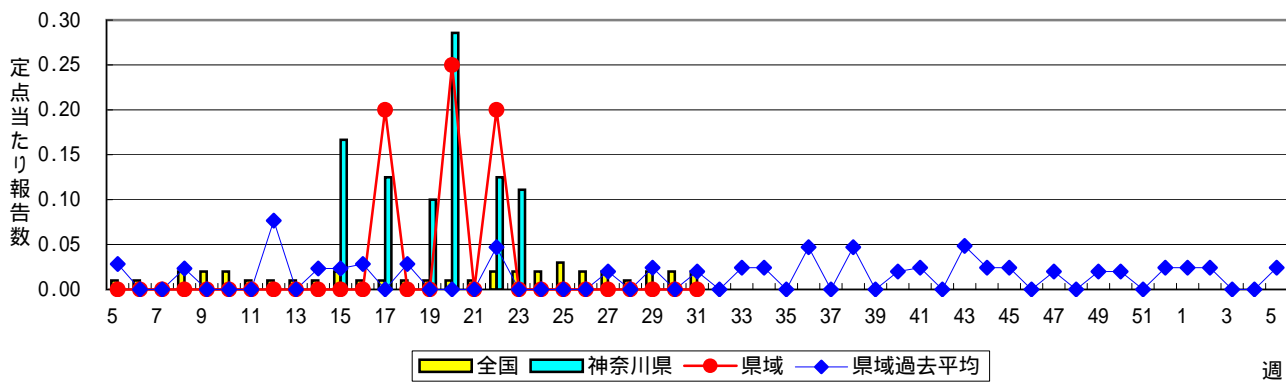
急性出血性結膜炎



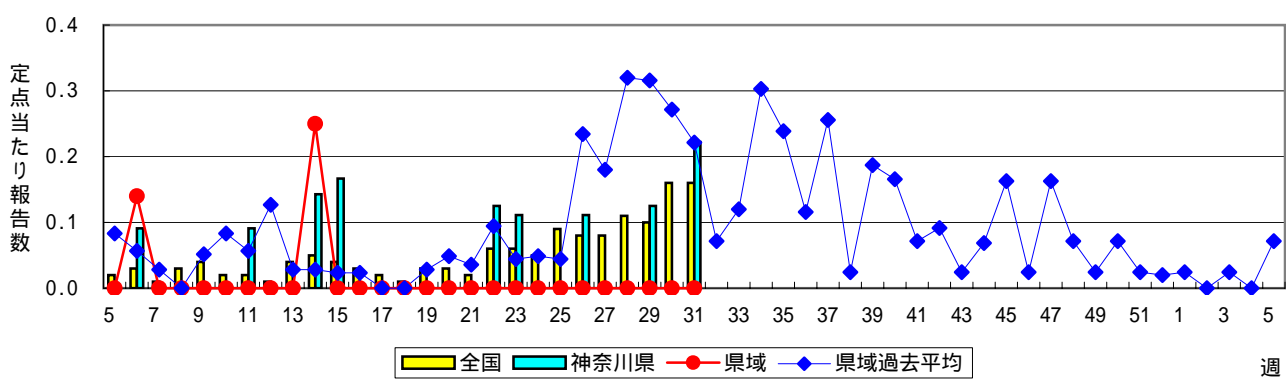
流行性角結膜炎



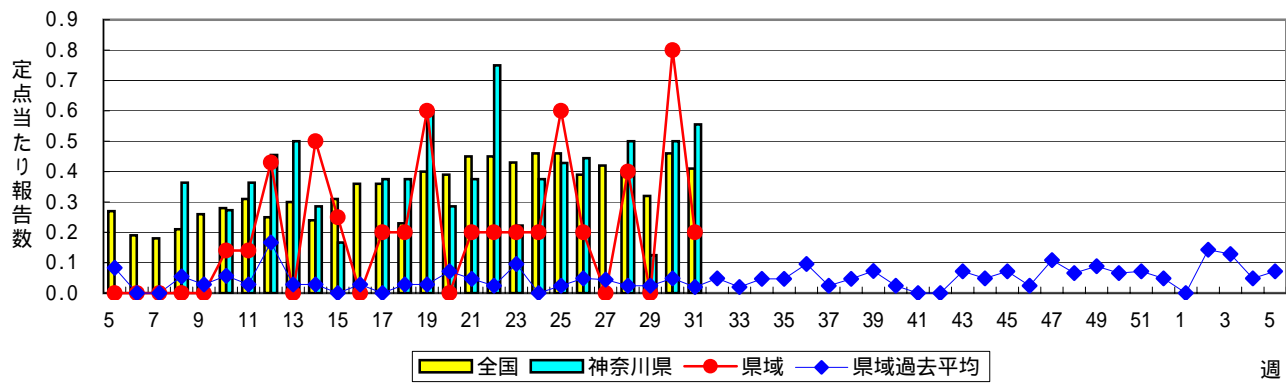
細菌性髄膜炎



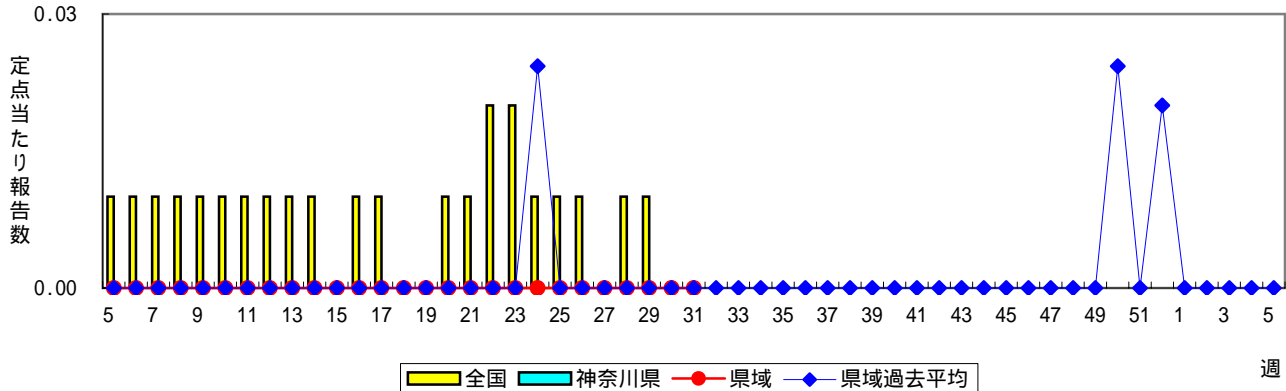
無菌性髄膜炎



マイコプラズマ肺炎



クラミジア肺炎(オウム病を除く)



成人麻疹(はしか(18歳以上))

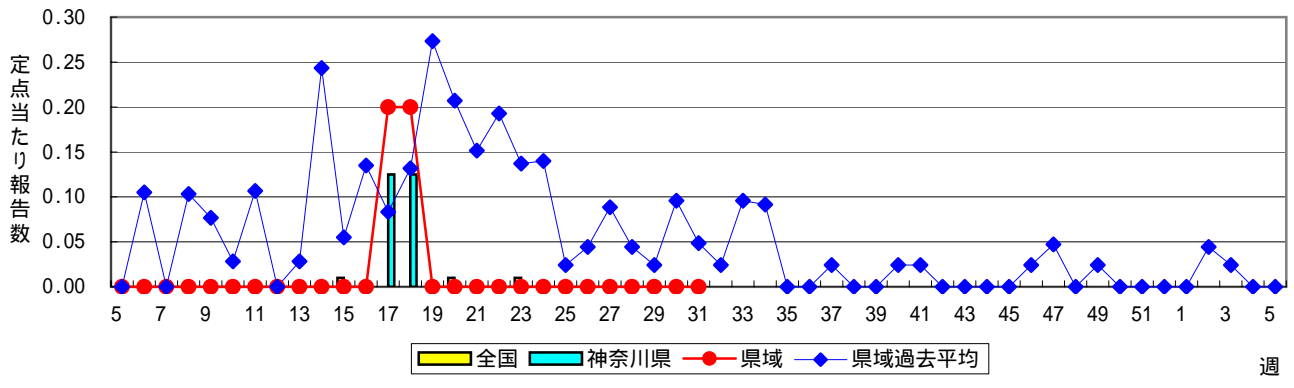


表1 報告数・定点当たり報告数 疾病、政令市・保健所別 (その1)

2006年31週(07月31日～08月06日)

神奈川県	インフルエンザ (高病原性鳥インフルエンザを除く)		RSウイルス感染症		咽頭結膜熱		A群溶血性レンサ球菌咽頭炎		感染性胃腸炎	
	報告数	定点当たり	報告数	定点当たり	報告数	定点当たり	報告数	定点当たり	報告数	定点当たり
全県	1	0.00	3	0.02	339	1.74	163	0.84	501	2.57
横浜市	1	0.01	2	0.03	103	1.36	50	0.66	167	2.20
川崎市	-	-	-	-	90	2.73	32	0.97	102	3.09
県域 (横浜市、川崎市を除く)	-	-	1	0.01	146	1.70	81	0.94	232	2.70
横須賀市	-	-	1	0.10	19	1.90	10	1.00	6	0.60
相模原市	-	-	-	-	19	1.36	5	0.36	38	2.71
藤沢市	-	-	-	-	10	1.11	6	0.67	17	1.89
平塚	-	-	-	-	7	1.00	2	0.29	2	0.29
鎌倉	-	-	-	-	21	3.50	10	1.67	28	4.67
小田原	-	-	-	-	2	0.33	18	3.00	19	3.17
三崎	-	-	-	-	4	2.00	-	-	6	3.00
厚木	-	-	-	-	38	3.45	13	1.18	37	3.36
足柄上	-	-	-	-	-	-	-	-	3	1.00
津久井	-	-	-	-	-	-	-	-	18	9.00
秦野	-	-	-	-	13	2.17	1	0.17	14	2.33
大和	-	-	-	-	4	0.57	14	2.00	38	5.43
茅ヶ崎	-	-	-	-	9	3.00	2	0.67	6	2.00

神奈川県	水痘		手足口病		伝染性紅斑		突発性発しん		百日咳	
	報告数	定点当たり	報告数	定点当たり	報告数	定点当たり	報告数	定点当たり	報告数	定点当たり
全県	166	0.85	198	1.02	104	0.53	157	0.81	1	0.01
横浜市	60	0.79	63	0.83	40	0.53	58	0.76	-	-
川崎市	25	0.76	19	0.58	26	0.79	31	0.94	-	-
県域 (横浜市、川崎市を除く)	81	0.94	116	1.35	38	0.44	68	0.79	1	0.01
横須賀市	6	0.60	7	0.70	4	0.40	5	0.50	-	-
相模原市	14	1.00	7	0.50	6	0.43	11	0.79	-	-
藤沢市	11	1.22	11	1.22	6	0.67	15	1.67	-	-
平塚	7	1.00	8	1.14	1	0.14	4	0.57	-	-
鎌倉	2	0.33	3	0.50	2	0.33	1	0.17	-	-
小田原	8	1.33	37	6.17	5	0.83	6	1.00	-	-
三崎	1	0.50	-	-	-	-	-	-	-	-
厚木	16	1.45	7	0.64	8	0.73	12	1.09	1	0.09
足柄上	1	0.33	12	4.00	-	-	-	-	-	-
津久井	-	-	-	-	-	-	4	2.00	-	-
秦野	4	0.67	12	2.00	2	0.33	2	0.33	-	-
大和	8	1.14	3	0.43	3	0.43	6	0.86	-	-
茅ヶ崎	3	1.00	9	3.00	1	0.33	2	0.67	-	-

神奈川県	風しん		ヘルパンギーナ		麻しん (成人麻しんを除く)		流行性耳下腺炎		急性出血性結膜炎	
	報告数	定点当たり	報告数	定点当たり	報告数	定点当たり	報告数	定点当たり	報告数	定点当たり
全県	1	0.01	201	1.03	1	0.01	254	1.30	1	0.02
横浜市	-	-	83	1.09	1	0.01	113	1.49	1	0.07
川崎市	-	-	39	1.18	-	-	48	1.45	-	-
県域 (横浜市、川崎市を除く)	1	0.01	79	0.92	-	-	93	1.08	-	-
横須賀市	-	-	8	0.80	-	-	2	0.20	-	-
相模原市	1	0.07	8	0.57	-	-	14	1.00	-	-
藤沢市	-	-	14	1.56	-	-	12	1.33	-	-
平塚	-	-	4	0.57	-	-	12	1.71	-	-
鎌倉	-	-	2	0.33	-	-	3	0.50	-	-
小田原	-	-	4	0.67	-	-	2	0.33	-	-
三崎	-	-	-	-	-	-	-	-	-	-
厚木	-	-	18	1.64	-	-	11	1.00	-	-
足柄上	-	-	2	0.67	-	-	1	0.33	-	-
津久井	-	-	1	0.50	-	-	-	-	-	-
秦野	-	-	8	1.33	-	-	19	3.17	-	-
大和	-	-	10	1.43	-	-	7	1.00	-	-
茅ヶ崎	-	-	-	-	-	-	10	3.33	-	-

表1 報告数・定点当たり報告数 疾病、政令市・保健所別 (その2)

2006年31週(07月31日～08月06日)

神奈川県	流行性角結膜炎		細菌性髄膜炎		無菌性髄膜炎		マイコプラズマ肺炎		クラミジア肺炎 (オウム病を除く)	
	報告数	定点当たり	報告数	定点当たり	報告数	定点当たり	報告数	定点当たり	報告数	定点当たり
全県	114	2.71	-	-	2	0.22	5	0.56	-	-
横浜市	23	1.53	-	-	2	1.00	4	2.00	-	-
川崎市	15	2.14	-	-	-	-	-	-	-	-
県域 (横浜市、川崎市を除く)	76	3.80	-	-	-	-	1	0.20	-	-
横須賀市	24	12.00	-	-	-	-	-	-	-	-
相模原市	6	1.50	-	-	-	-	-	-	-	-
藤沢市	9	4.50	-	-	-	-	1	1.00	-	-
平塚	-	-	-	-	-	-	-	-	-	-
鎌倉	4	4.00	-	-	-	-	-	-	-	-
小田原	-	-	-	-	-	-	-	-	-	-
三崎	-	-	-	-	-	-	-	-	-	-
厚木	25	8.33	-	-	-	-	-	-	-	-
足柄上	-	-	-	-	-	-	-	-	-	-
津久井	-	-	-	-	-	-	-	-	-	-
秦野	2	2.00	-	-	-	-	-	-	-	-
大和	3	1.50	-	-	-	-	-	-	-	-
茅ヶ崎	3	1.50	-	-	-	-	-	-	-	-

神奈川県	成人麻しん	
	報告数	定点当たり
全県	-	-
横浜市	-	-
川崎市	-	-
県域 (横浜市、川崎市を除く)	-	-
横須賀市	-	-
相模原市	-	-
藤沢市	-	-
平塚	-	-
鎌倉	-	-
小田原	-	-
三崎	-	-
厚木	-	-
足柄上	-	-
津久井	-	-
秦野	-	-
大和	-	-
茅ヶ崎	-	-

表2 報告数・定点当たり報告数、年齢・疾病別 (その2) 2006年31週(07月31日～08月06日)

インフルエンザ定点		項目	9	10-14	15-19	20-29	30-39	40-49	50-59	60-69	70-79	80歳以上
インフルエンザ (高病原性鳥インフルエンザを除く)	全国	報告数	11	58	17	17	16	6	7	2	1	1
		定点当たり	-	0.01	-	-	-	-	-	-	-	-
	県域	報告数	-	-	-	-	-	-	-	-	-	-
		定点当たり	-	-	-	-	-	-	-	-	-	-

小児科定点		項目	9	10-14	15-19	20歳以上
RSウイルス感染症	全国	報告数	1	-	-	-
		定点当たり	-	-	-	-
	県域	報告数	-	-	-	-
		定点当たり	-	-	-	-
咽頭結膜熱	全国	報告数	89	144	13	73
		定点当たり	0.03	0.05	-	0.02
	県域	報告数	4	6	1	7
		定点当たり	0.05	0.07	0.01	0.08
A群溶血性レンサ球菌咽頭炎	全国	報告数	126	212	26	139
		定点当たり	0.04	0.07	0.01	0.05
	県域	報告数	4	10	2	13
		定点当たり	0.05	0.12	0.02	0.15
感染性胃腸炎	全国	報告数	292	630	164	755
		定点当たり	0.10	0.21	0.05	0.25
	県域	報告数	7	16	4	31
		定点当たり	0.08	0.19	0.05	0.36
水痘	全国	報告数	36	47	3	10
		定点当たり	0.01	0.02	-	-
	県域	報告数	2	3	-	-
		定点当たり	0.02	0.03	-	-
手足口病	全国	報告数	55	83	5	42
		定点当たり	0.02	0.03	-	0.01
	県域	報告数	3	3	-	1
		定点当たり	0.03	0.03	-	0.01
伝染性紅斑	全国	報告数	51	53	4	33
		定点当たり	0.02	0.02	-	0.01
	県域	報告数	1	2	-	-
		定点当たり	0.01	0.02	-	-
突発性発しん	全国	報告数	1	-	-	-
		定点当たり	-	-	-	-
	県域	報告数	-	-	-	-
		定点当たり	-	-	-	-
百日咳	全国	報告数	1	2	2	7
		定点当たり	-	-	-	-
	県域	報告数	-	-	-	-
		定点当たり	-	-	-	-
風しん	全国	報告数	-	-	-	5
		定点当たり	-	-	-	-
	県域	報告数	-	-	-	1
		定点当たり	-	-	-	0.01
ヘルパンギーナ	全国	報告数	49	69	5	17
		定点当たり	0.02	0.02	-	0.01
	県域	報告数	3	3	-	-
		定点当たり	0.03	0.03	-	-
麻しん (成人麻しんを除く)	全国	報告数	-	-	-	-
		定点当たり	-	-	-	-
	県域	報告数	-	-	-	-
		定点当たり	-	-	-	-
流行性耳下腺炎	全国	報告数	163	219	12	77
		定点当たり	0.05	0.07	-	0.03
	県域	報告数	6	9	-	-
		定点当たり	0.07	0.10	-	-

眼科定点		項目	9	10-14	15-19	20-29	30-39	40-49	50-59	60-69	70歳以上
急性出血性結膜炎	全国	報告数	1	-	1	2	3	-	4	1	-
		定点当たり	-	-	-	-	-	-	0.01	-	-
	県域	報告数	-	-	-	-	-	-	-	-	-
		定点当たり	-	-	-	-	-	-	-	-	-
流行性角結膜炎	全国	報告数	17	44	37	130	168	86	78	51	40
		定点当たり	0.03	0.07	0.06	0.20	0.26	0.13	0.12	0.08	0.06
	県域	報告数	3	4	4	8	13	12	8	2	8
		定点当たり	0.15	0.20	0.20	0.40	0.65	0.60	0.40	0.10	0.40

基幹定点(週報)		項目	45-49	50-54	55-59	60-64	65-69	70歳以上
細菌性髄膜炎	全国	報告数	-	-	-	-	-	1
		定点当たり	-	-	-	-	-	-
	県域	報告数	-	-	-	-	-	-
		定点当たり	-	-	-	-	-	-
無菌性髄膜炎	全国	報告数	-	-	-	-	-	
		定点当たり	-	-	-	-	-	
	県域	報告数	-	-	-	-	-	
		定点当たり	-	-	-	-	-	
マイコプラズマ肺炎	全国	報告数	3	1	2	-	5	
		定点当たり	0.01	-	-	-	0.01	
	県域	報告数	-	-	-	-	-	
		定点当たり	-	-	-	-	-	
クラミジア肺炎 (オウム病を除く)	全国	報告数	-	-	-	-	-	
		定点当たり	-	-	-	-	-	
	県域	報告数	-	-	-	-	-	
		定点当たり	-	-	-	-	-	
成人麻しん	全国	報告数	-	-	-	-	-	
		定点当たり	-	-	-	-	-	
	県域	報告数	-	-	-	-	-	
		定点当たり	-	-	-	-	-	

表3 報告数・定点当たり報告数、週・疾病別

2006年31週(07月31日～08月06日)

*県域報告数(横浜市、川崎市を除く)

神奈川県男女合計	項目	5週前	4週前	3週前	2週前	1週前	今週
インフルエンザ (高病原性鳥インフルエンザを除く)	報告数	2	1	1	-	-	-
	定点当たり	0.01	0.01	0.01	-	-	-
RSウイルス感染症	報告数	2	-	-	-	-	1
	定点当たり	0.02	-	-	-	-	0.01
咽頭結膜熱	報告数	170	184	199	140	170	146
	定点当たり	1.89	2.07	2.24	1.56	1.89	1.70
A群溶血性レンサ球菌咽頭炎	報告数	200	155	154	124	77	81
	定点当たり	2.22	1.74	1.73	1.38	0.86	0.94
感染性胃腸炎	報告数	282	305	245	230	249	232
	定点当たり	3.13	3.43	2.75	2.56	2.77	2.70
水痘	報告数	207	128	114	86	81	81
	定点当たり	2.30	1.44	1.28	0.96	0.90	0.94
手足口病	報告数	66	80	79	89	104	116
	定点当たり	0.73	0.90	0.89	0.99	1.16	1.35
伝染性紅斑	報告数	82	55	62	15	54	38
	定点当たり	0.91	0.62	0.70	0.17	0.60	0.44
突発性発しん	報告数	75	70	87	56	66	68
	定点当たり	0.83	0.79	0.98	0.62	0.73	0.79
百日咳	報告数	-	-	-	-	-	1
	定点当たり	-	-	-	-	-	0.01
風しん	報告数	-	-	-	-	3	1
	定点当たり	-	-	-	-	0.03	0.01
ヘルパンギーナ	報告数	620	526	340	160	137	79
	定点当たり	6.89	5.91	3.82	1.78	1.52	0.92
麻しん (成人麻しんを除く)	報告数	-	-	1	-	-	-
	定点当たり	-	-	0.01	-	-	-
流行性耳下腺炎	報告数	174	130	110	116	110	93
	定点当たり	1.93	1.46	1.24	1.29	1.22	1.08
急性出血性結膜炎	報告数	-	-	1	-	2	-
	定点当たり	-	-	0.05	-	0.10	-
流行性角結膜炎	報告数	57	67	94	98	90	76
	定点当たり	2.85	3.35	4.70	4.90	4.50	3.80
細菌性髄膜炎	報告数	-	-	-	-	-	-
	定点当たり	-	-	-	-	-	-
無菌性髄膜炎	報告数	-	-	-	-	-	-
	定点当たり	-	-	-	-	-	-
マイコプラズマ肺炎	報告数	1	-	2	-	4	1
	定点当たり	0.20	-	0.40	-	0.80	0.20
クラミジア肺炎 (オウム病を除く)	報告数	-	-	-	-	-	-
	定点当たり	-	-	-	-	-	-
成人麻しん	報告数	-	-	-	-	-	-
	定点当たり	-	-	-	-	-	-