



平成18年6月30日

神奈川県感染症発生情報（週報）

<http://www.eiken.pref.kanagawa.jp/>

平成18年・25週(6月19日～ 6月25日)

感染症情報センターからのお知らせ(衛生研究所ホームページより)

- ・ 「神奈川県・集団かぜ発生状況(第16報)」(健康増進課)を掲載しました。(2006.6.19掲載)
- ・ 「はしか(麻しん)の発生情報」を掲載しました。(2006.5.19掲載)

全数把握対象疾患(横浜市、川崎市域は除く)

- 1類感染症...報告なし。
- 2類感染症...報告なし。
- 3類感染症...腸管出血性大腸菌感染症の報告が鎌倉保健所管内から1例(10歳代男性)あった。
- 4類感染症...報告なし。
- 5類感染症...B型肝炎の報告が茅ヶ崎保健所管内から1例あった。

定点把握対象疾患(横浜市、川崎市域は除く)

5類感染症...咽頭結膜熱、A群溶血性レンサ球菌咽頭炎の報告が依然多い。特に小田原保健所管内ではA群溶血性レンサ球菌咽頭炎が定点当たり8.17と多い。ヘルパンギーナは県域で定点当たり7.0と流行している。特に鎌倉(13.17)、藤沢市(11.89)、秦野(11.17)、横須賀市保健所管内(9.40)で多い。手足口病も徐々に増加している。特に足柄上保健所管内では定点当たり5.0と多い。

神奈川県感染症情報センター

(神奈川県衛生研究所 企画情報部 衛生情報課)

TEL:0467-83-4400(代表)(内線 2104・2112)

FAX:0467-89-5211(企画情報部)

TEL・FAX:0467-89-5213(感染症情報センター)

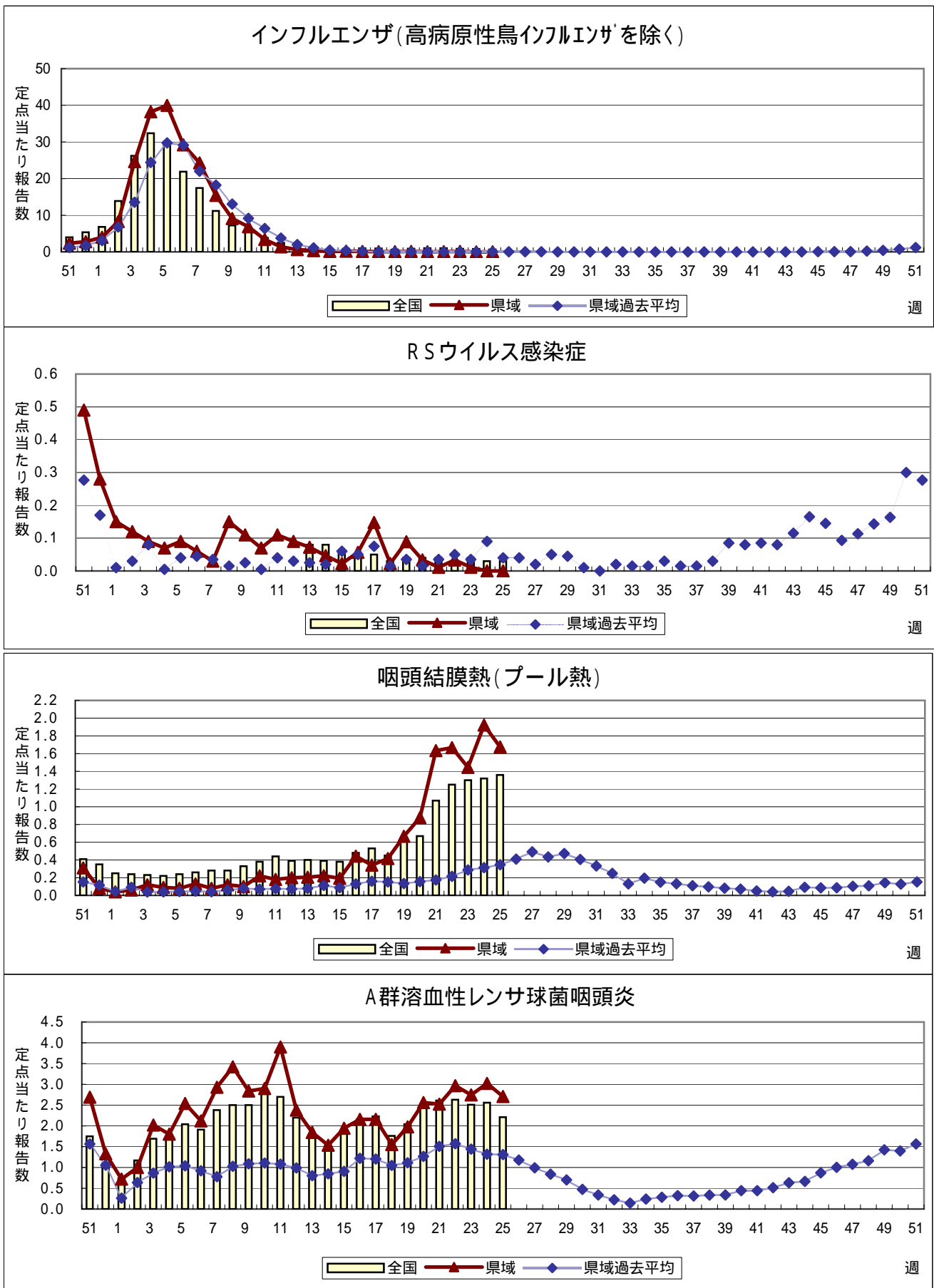
URL : http://www.eiken.pref.kanagawa.jp/003_center/03_center_main.htm

E-MAIL : IDSC.463@pref.kanagawa.jp

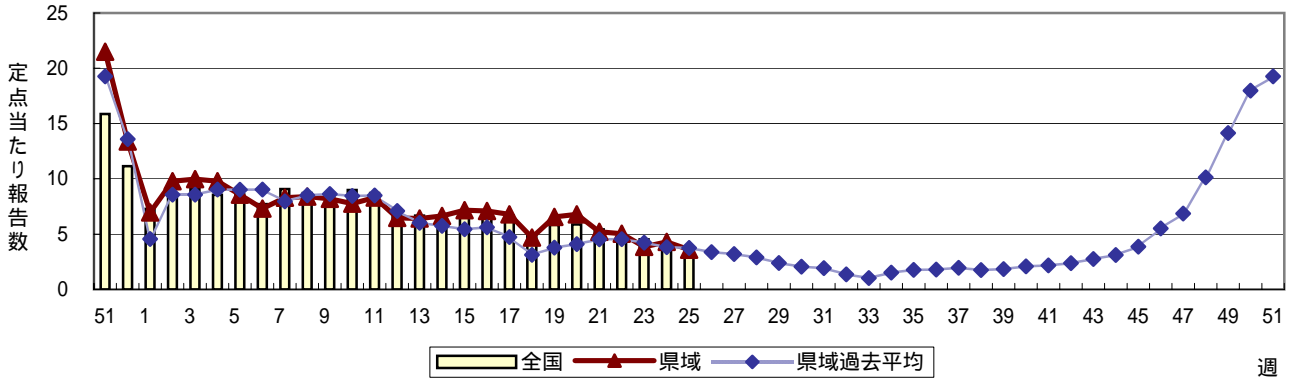
感染症発生動向調査:週報対象疾患の時系列グラフ

疾患名の括弧書きは、一般名称であり、正式名称ではありません。

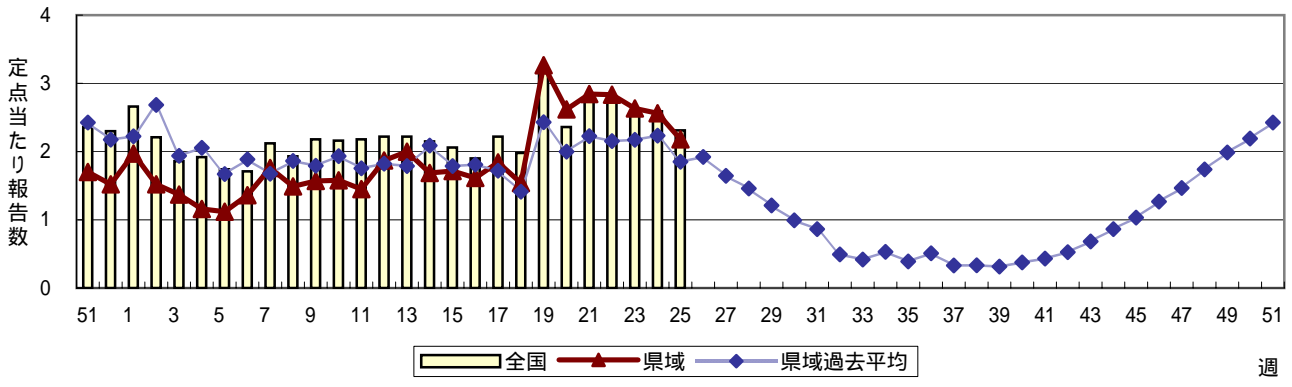
県域(横浜市・川崎市を除く)のデータです。



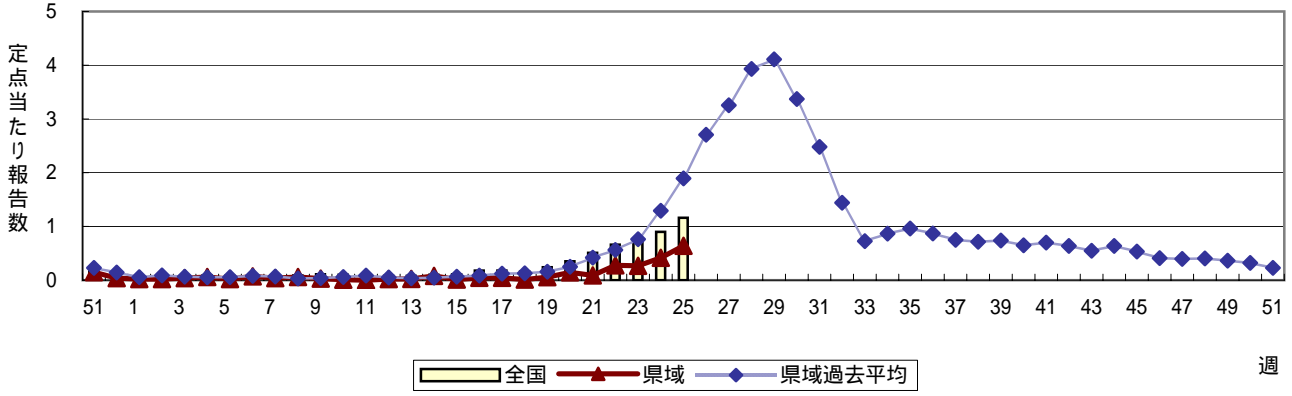
感染性胃腸炎



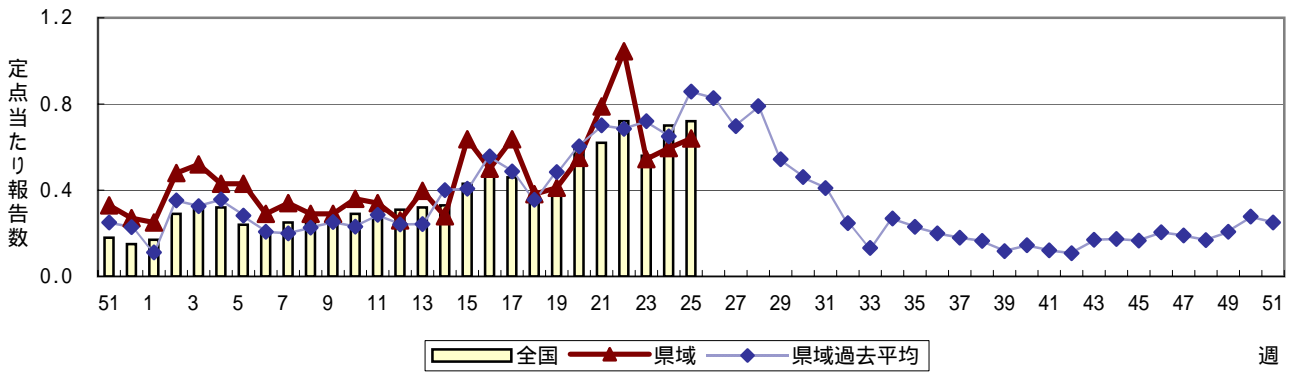
水痘(水ぼうそう)



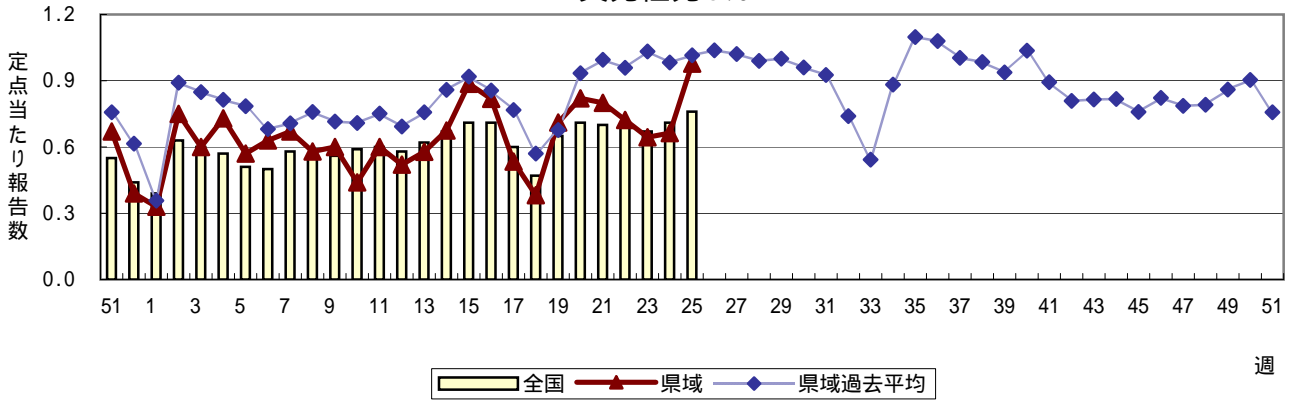
手足口病



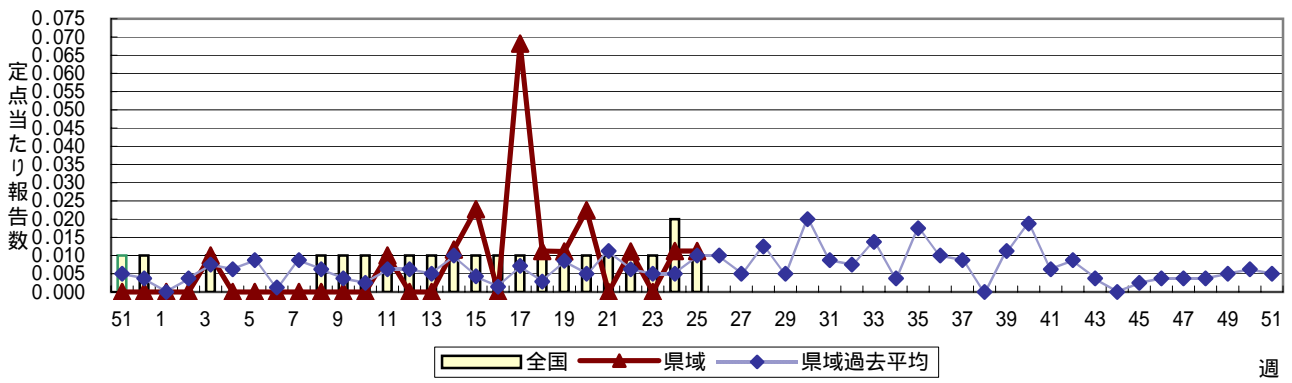
伝染性紅斑(リンゴ病)



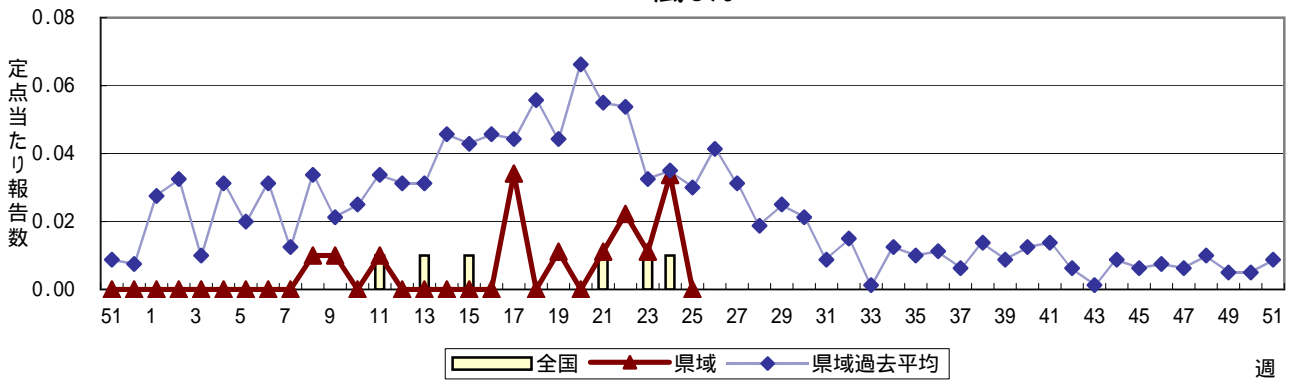
突発性発しん



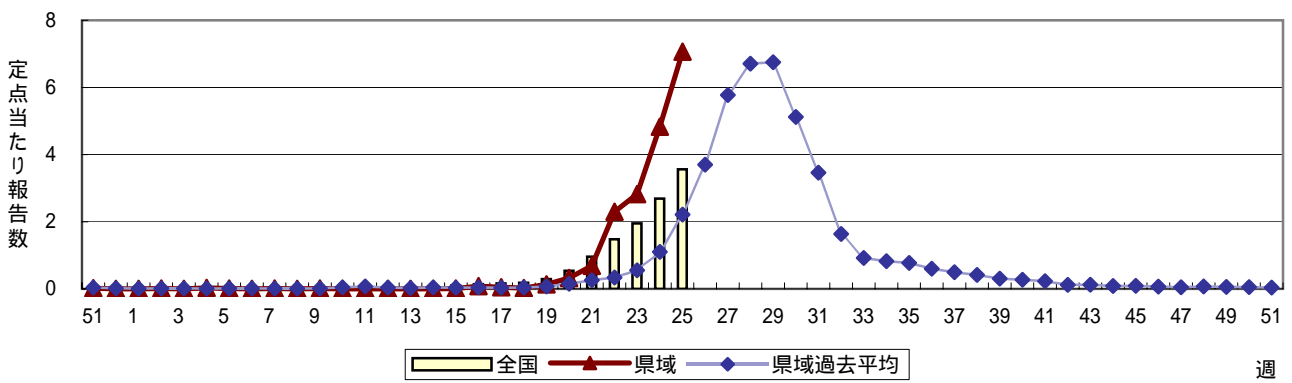
百日咳



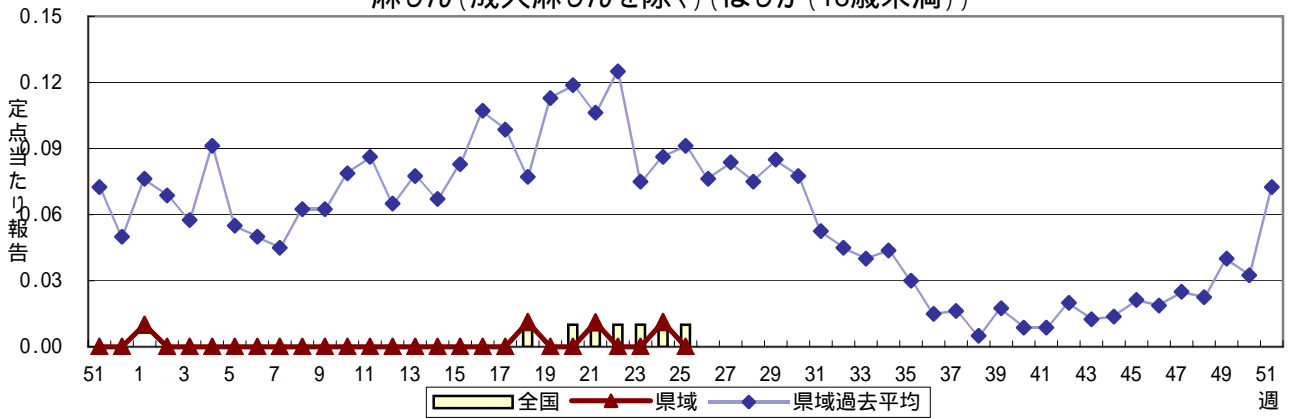
風しん



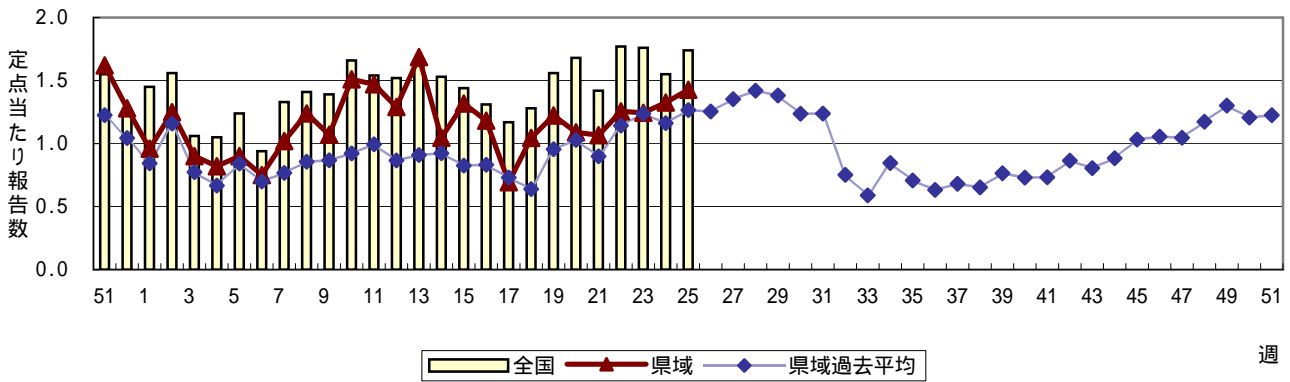
ヘルパンギーナ



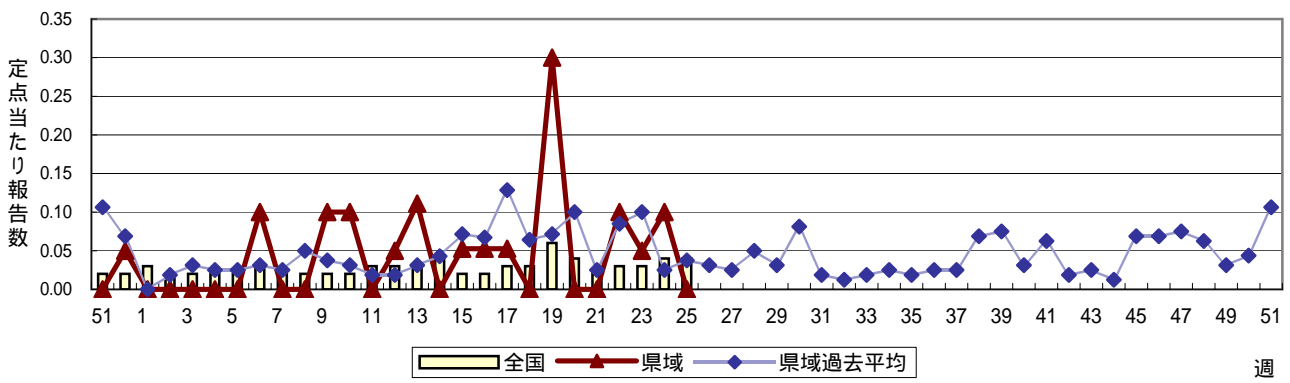
麻しん(成人麻しんを除く)(はしか(18歳未満))



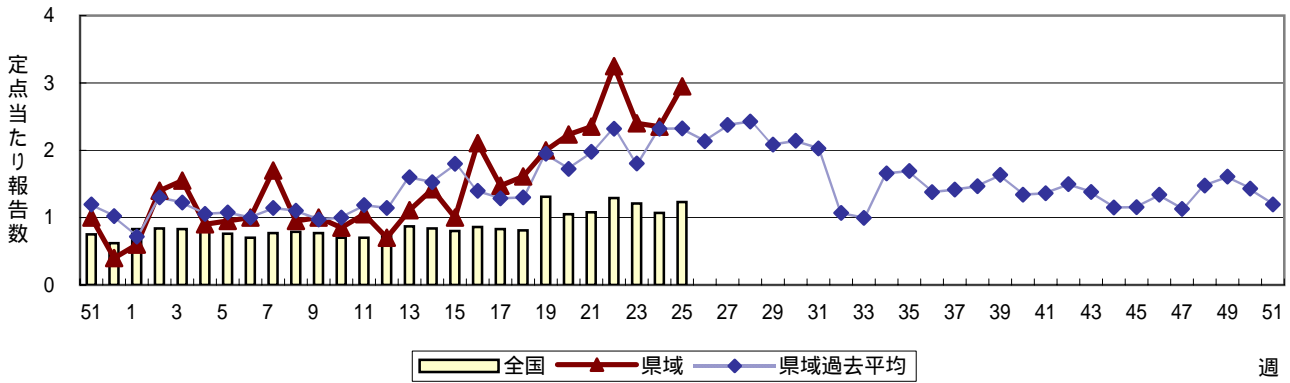
流行性耳下腺炎(おたふくかぜ)



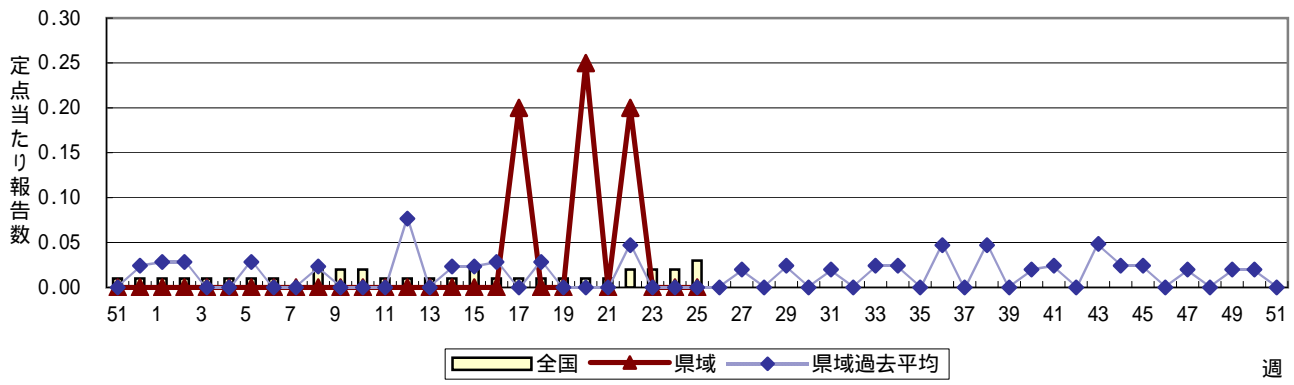
急性出血性結膜炎



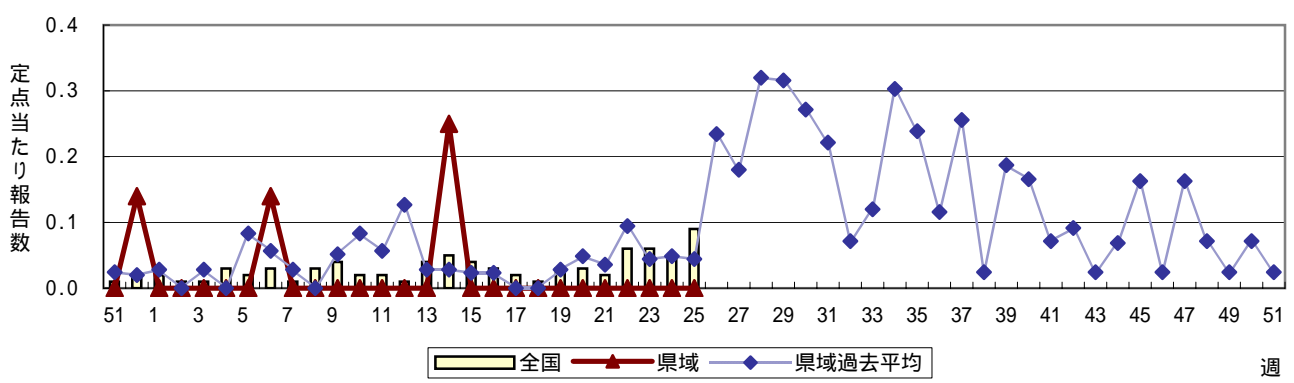
流行性角結膜炎



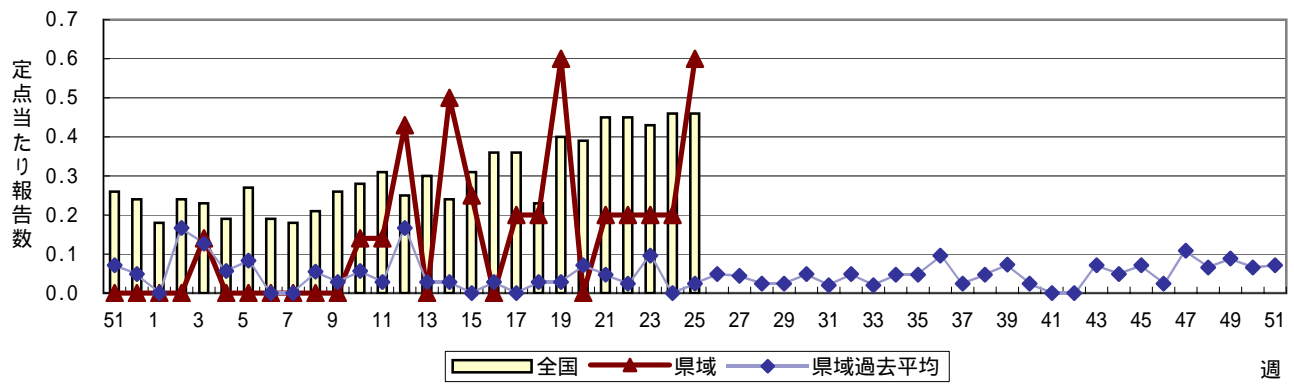
細菌性髄膜炎



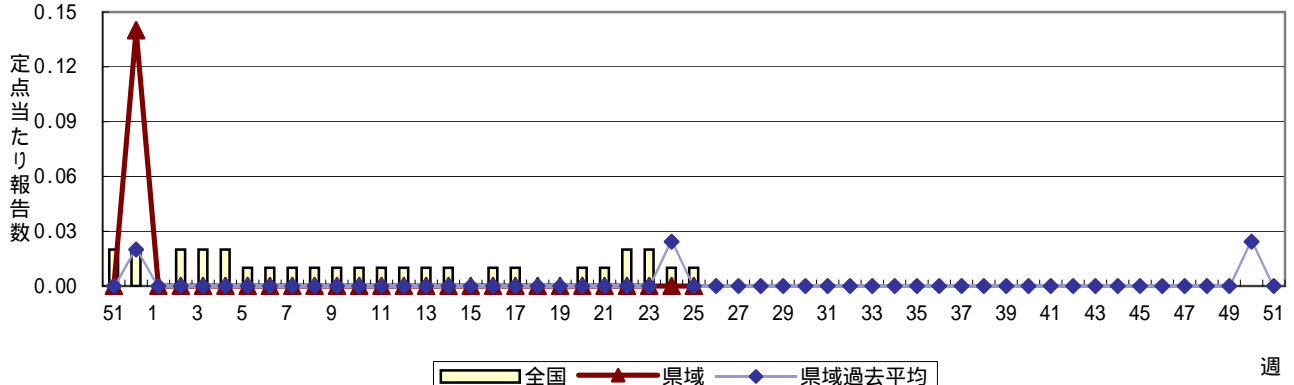
無菌性髄膜炎



マイコプラズマ肺炎



クラミジア肺炎(オウム病を除く)



成人麻疹(はしか(18歳以上))

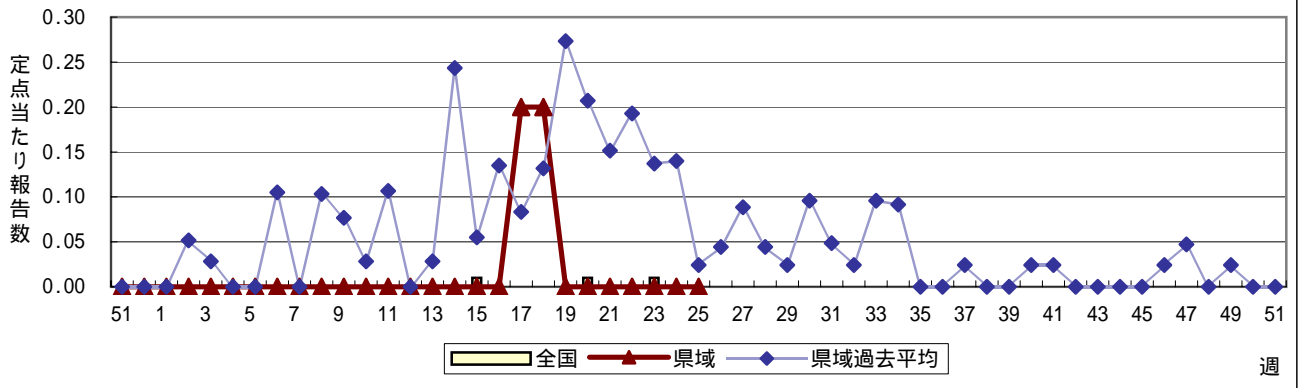


表1 報告数・定点当たり報告数 疾病、政令市・保健所別 (その1)

2006年25週(06月19日～06月25日)

神奈川県	インフルエンザ (高病原性鳥インフルエンザを除く)		RSウイルス感染症		咽頭結膜熱		A群溶血性レンサ球菌咽頭炎		感染性胃腸炎	
	報告数	定点当たり	報告数	定点当たり	報告数	定点当たり	報告数	定点当たり	報告数	定点当たり
全県	11	0.04	1	0.00	353	1.76	506	2.52	699	3.48
横浜市	2	0.02	-	-	119	1.51	149	1.89	219	2.77
川崎市	4	0.07	1	0.03	85	2.58	116	3.52	161	4.88
県域 (横浜市、川崎市を除く)	5	0.04	-	-	149	1.67	241	2.71	319	3.58
横須賀市	-	-	-	-	7	0.70	44	4.40	19	1.90
相模原市	-	-	-	-	20	1.43	20	1.43	75	5.36
藤沢市	-	-	-	-	25	2.78	26	2.89	22	2.44
平塚	-	-	-	-	5	0.71	5	0.71	7	1.00
鎌倉	-	-	-	-	22	3.67	21	3.50	14	2.33
小田原	3	0.30	-	-	1	0.17	49	8.17	18	3.00
三崎	-	-	-	-	1	0.50	3	1.50	5	2.50
厚木	1	0.06	-	-	31	2.82	28	2.55	47	4.27
足柄上	-	-	-	-	-	-	1	0.33	4	1.33
津久井	-	-	-	-	1	0.50	-	-	4	2.00
秦野	-	-	-	-	6	1.00	21	3.50	42	7.00
大和	1	0.09	-	-	16	2.29	11	1.57	41	5.86
茅ヶ崎	-	-	-	-	14	2.33	12	2.00	21	3.50

神奈川県	水痘		手足口病		伝染性紅斑		突発性発しん		百日咳	
	報告数	定点当たり	報告数	定点当たり	報告数	定点当たり	報告数	定点当たり	報告数	定点当たり
全県	400	1.99	100	0.50	172	0.86	175	0.87	4	0.02
横浜市	157	1.99	36	0.46	78	0.99	60	0.76	3	0.04
川崎市	49	1.48	7	0.21	37	1.12	28	0.85	-	-
県域 (横浜市、川崎市を除く)	194	2.18	57	0.64	57	0.64	87	0.98	1	0.01
横須賀市	17	1.70	3	0.30	14	1.40	2	0.20	-	-
相模原市	30	2.14	4	0.29	10	0.71	11	0.79	-	-
藤沢市	16	1.78	2	0.22	7	0.78	10	1.11	-	-
平塚	9	1.29	4	0.57	2	0.29	8	1.14	-	-
鎌倉	7	1.17	-	-	-	-	6	1.00	-	-
小田原	9	1.50	17	2.83	1	0.17	4	0.67	-	-
三崎	2	1.00	2	1.00	-	-	-	-	-	-
厚木	30	2.73	6	0.55	11	1.00	12	1.09	-	-
足柄上	11	3.67	15	5.00	-	-	1	0.33	-	-
津久井	2	1.00	-	-	-	-	2	1.00	-	-
秦野	23	3.83	1	0.17	1	0.17	15	2.50	-	-
大和	24	3.43	1	0.14	2	0.29	5	0.71	1	0.14
茅ヶ崎	14	2.33	2	0.33	9	1.50	11	1.83	-	-

神奈川県	風しん		ヘルパンギーナ		麻しん (成人麻しんを除く)		流行性耳下腺炎		急性出血性結膜炎	
	報告数	定点当たり	報告数	定点当たり	報告数	定点当たり	報告数	定点当たり	報告数	定点当たり
全県	-	-	1,440	7.16	-	-	317	1.58	2	0.05
横浜市	-	-	570	7.22	-	-	141	1.78	2	0.13
川崎市	-	-	241	7.30	-	-	49	1.48	-	-
県域 (横浜市、川崎市を除く)	-	-	629	7.07	-	-	127	1.43	-	-
横須賀市	-	-	94	9.40	-	-	4	0.40	-	-
相模原市	-	-	53	3.79	-	-	9	0.64	-	-
藤沢市	-	-	107	11.89	-	-	13	1.44	-	-
平塚	-	-	33	4.71	-	-	22	3.14	-	-
鎌倉	-	-	79	13.17	-	-	3	0.50	-	-
小田原	-	-	31	5.17	-	-	2	0.33	-	-
三崎	-	-	3	1.50	-	-	1	0.50	-	-
厚木	-	-	71	6.45	-	-	12	1.09	-	-
足柄上	-	-	6	2.00	-	-	1	0.33	-	-
津久井	-	-	15	7.50	-	-	2	1.00	-	-
秦野	-	-	67	11.17	-	-	17	2.83	-	-
大和	-	-	44	6.29	-	-	18	2.57	-	-
茅ヶ崎	-	-	26	4.33	-	-	23	3.83	-	-

表1 報告数・定点当たり報告数 疾病、政令市・保健所別 (その2)

2006年25週(06月19日～06月25日)

神奈川県	流行性角結膜炎		細菌性髄膜炎		無菌性髄膜炎		マイコプラズマ肺炎		クラミジア肺炎 (オウム病を除く)	
	報告数	定点当たり	報告数	定点当たり	報告数	定点当たり	報告数	定点当たり	報告数	定点当たり
全県	101	2.40	-	-	-	-	3	0.43	-	-
横浜市	21	1.40	-	-	-	-	-	-	-	-
川崎市	21	3.00	-	-	-	-	-	-	-	-
県域 (横浜市、川崎市を除く)	59	2.95	-	-	-	-	3	0.60	-	-
横須賀市	28	14.00	-	-	-	-	-	-	-	-
相模原市	3	0.75	-	-	-	-	-	-	-	-
藤沢市	5	2.50	-	-	-	-	3	3.00	-	-
平塚	4	2.00	-	-	-	-	-	-	-	-
鎌倉	1	1.00	-	-	-	-	-	-	-	-
小田原	-	-	-	-	-	-	-	-	-	-
三崎	-	-	-	-	-	-	-	-	-	-
厚木	10	3.33	-	-	-	-	-	-	-	-
足柄上	-	-	-	-	-	-	-	-	-	-
津久井	-	-	-	-	-	-	-	-	-	-
秦野	1	1.00	-	-	-	-	-	-	-	-
大和	3	1.50	-	-	-	-	-	-	-	-
茅ヶ崎	4	2.00	-	-	-	-	-	-	-	-

神奈川県	成人麻しん	
	報告数	定点当たり
全県	-	-
横浜市	-	-
川崎市	-	-
県域 (横浜市、川崎市を除く)	-	-
横須賀市	-	-
相模原市	-	-
藤沢市	-	-
平塚	-	-
鎌倉	-	-
小田原	-	-
三崎	-	-
厚木	-	-
足柄上	-	-
津久井	-	-
秦野	-	-
大和	-	-
茅ヶ崎	-	-

表2 報告数・定点当たり報告数、年齢・疾病別 (その2) 2006年25週(06月19日～06月25日)

インフルエンザ定点		項目	9	10-14	15-19	20-29	30-39	40-49	50-59	60-69	70-79	80歳以上
インフルエンザ (高病原性鳥インフルエンザを除く)	全国	報告数	164	1,184	482	91	93	44	19	15	11	4
		定点当たり	0.04	0.27	0.11	0.02	0.02	0.01	-	-	-	-
	県域	報告数	-	1	1	-	1	-	-	-	-	-
		定点当たり	-	0.01	0.01	-	0.01	-	-	-	-	-

小児科定点		項目	9	10-14	15-19	20歳以上
RSウイルス感染症	全国	報告数	-	-	-	-
		定点当たり	-	-	-	-
	県域	報告数	-	-	-	-
		定点当たり	-	-	-	-
咽頭結膜熱	全国	報告数	81	117	10	87
		定点当たり	0.03	0.04	-	0.03
	県域	報告数	7	4	1	3
		定点当たり	0.08	0.04	0.01	0.03
A群溶血性レンサ球菌咽頭炎	全国	報告数	331	591	44	254
		定点当たり	0.11	0.20	0.01	0.08
	県域	報告数	14	18	-	16
		定点当たり	0.16	0.20	-	0.18
感染性胃腸炎	全国	報告数	429	1,024	232	1,039
		定点当たり	0.14	0.34	0.08	0.34
	県域	報告数	8	35	7	34
		定点当たり	0.09	0.39	0.08	0.38
水痘	全国	報告数	54	79	9	32
		定点当たり	0.02	0.03	-	0.01
	県域	報告数	2	5	1	-
		定点当たり	0.02	0.06	0.01	-
手足口病	全国	報告数	36	55	4	11
		定点当たり	0.01	0.02	-	-
	県域	報告数	-	1	-	-
		定点当たり	-	0.01	-	-
伝染性紅斑	全国	報告数	125	158	4	35
		定点当たり	0.04	0.05	-	0.01
	県域	報告数	4	2	-	1
		定点当たり	0.04	0.02	-	0.01
突発性発しん	全国	報告数	3	3	-	1
		定点当たり	-	-	-	-
	県域	報告数	-	-	-	-
		定点当たり	-	-	-	-
百日咳	全国	報告数	1	4	1	8
		定点当たり	-	-	-	-
	県域	報告数	-	-	-	-
		定点当たり	-	-	-	-
風しん	全国	報告数	-	1	-	1
		定点当たり	-	-	-	-
	県域	報告数	-	-	-	-
		定点当たり	-	-	-	-
ヘルパンギーナ	全国	報告数	55	72	6	28
		定点当たり	0.02	0.02	-	0.01
	県域	報告数	1	6	-	-
		定点当たり	0.01	0.07	-	-
麻しん (成人麻しんを除く)	全国	報告数	-	2	2	1
		定点当たり	-	-	-	-
	県域	報告数	-	-	-	-
		定点当たり	-	-	-	-
流行性耳下腺炎	全国	報告数	195	290	23	102
		定点当たり	0.06	0.10	0.01	0.03
	県域	報告数	8	8	1	4
		定点当たり	0.09	0.09	0.01	0.04

眼科定点		項目	9	10-14	15-19	20-29	30-39	40-49	50-59	60-69	70歳以上
急性出血性結膜炎	全国	報告数	-	-	1	3	8	1	4	1	1
		定点当たり	-	-	-	-	0.01	-	0.01	-	-
	県域	報告数	-	-	-	-	-	-	-	-	-
		定点当たり	-	-	-	-	-	-	-	-	-
流行性角結膜炎	全国	報告数	18	38	25	110	173	69	66	47	44
		定点当たり	0.03	0.06	0.04	0.17	0.27	0.11	0.10	0.07	0.07
	県域	報告数	1	4	2	7	9	5	3	4	2
		定点当たり	0.05	0.20	0.10	0.35	0.45	0.25	0.15	0.20	0.10

基幹定点(週報)		項目	45-49	50-54	55-59	60-64	65-69	70歳以上
細菌性髄膜炎	全国	報告数	1	-	3	2	-	-
		定点当たり	-	-	0.01	-	-	-
	県域	報告数	-	-	-	-	-	-
		定点当たり	-	-	-	-	-	-
無菌性髄膜炎	全国	報告数	-	-	-	1	-	-
		定点当たり	-	-	-	-	-	-
	県域	報告数	-	-	-	-	-	-
		定点当たり	-	-	-	-	-	-
マイコプラズマ肺炎	全国	報告数	1	-	2	-	1	4
		定点当たり	-	-	-	-	-	0.01
	県域	報告数	-	-	-	-	-	-
		定点当たり	-	-	-	-	-	-
クラミジア肺炎 (オウム病を除く)	全国	報告数	-	-	-	-	-	2
		定点当たり	-	-	-	-	-	-
	県域	報告数	-	-	-	-	-	-
		定点当たり	-	-	-	-	-	-
成人麻しん	全国	報告数	1	-	-	-	-	-
		定点当たり	-	-	-	-	-	-
	県域	報告数	-	-	-	-	-	-
		定点当たり	-	-	-	-	-	-

表3 報告数・定点当たり報告数、週・疾病別

2006年25週(06月19日～06月25日)

*報告数(横浜市、川崎市を除く)

神奈川県男女合計	項目	5週前	4週前	3週前	2週前	1週前	今週
インフルエンザ (高病原性鳥インフルエンザを除く)	報告数	17	6	10	18	2	5
	定点当たり	0.13	0.04	0.08	0.13	0.01	0.04
RSウイルス感染症	報告数	3	1	3	1	-	-
	定点当たり	0.03	0.01	0.03	0.01	-	-
咽頭結膜熱	報告数	78	147	150	130	171	149
	定点当たり	0.88	1.63	1.67	1.44	1.92	1.67
A群溶血性レンサ球菌咽頭炎	報告数	228	227	267	247	269	241
	定点当たり	2.56	2.52	2.97	2.74	3.02	2.71
感染性胃腸炎	報告数	604	469	453	347	382	319
	定点当たり	6.79	5.21	5.03	3.86	4.29	3.58
水痘	報告数	233	256	255	237	228	194
	定点当たり	2.62	2.84	2.83	2.63	2.56	2.18
手足口病	報告数	13	8	25	24	37	57
	定点当たり	0.15	0.09	0.28	0.27	0.42	0.64
伝染性紅斑	報告数	49	71	94	49	53	57
	定点当たり	0.55	0.79	1.04	0.54	0.60	0.64
突発性発しん	報告数	73	72	65	58	59	87
	定点当たり	0.82	0.80	0.72	0.64	0.66	0.98
百日咳	報告数	2	-	1	-	1	1
	定点当たり	0.02	-	0.01	-	0.01	0.01
風しん	報告数	-	1	2	1	3	-
	定点当たり	-	0.01	0.02	0.01	0.03	-
ヘルパンギーナ	報告数	29	62	207	254	430	629
	定点当たり	0.33	0.69	2.30	2.82	4.83	7.07
麻しん (成人麻しんを除く)	報告数	-	1	-	-	1	-
	定点当たり	-	0.01	-	-	0.01	-
流行性耳下腺炎	報告数	97	96	113	112	118	127
	定点当たり	1.09	1.07	1.26	1.24	1.33	1.43
急性出血性結膜炎	報告数	-	-	2	1	2	-
	定点当たり	-	-	0.10	0.05	0.10	-
流行性角結膜炎	報告数	38	47	65	48	47	59
	定点当たり	2.24	2.35	3.25	2.40	2.35	2.95
細菌性髄膜炎	報告数	1	-	1	-	-	-
	定点当たり	0.25	-	0.20	-	-	-
無菌性髄膜炎	報告数	-	-	-	-	-	-
	定点当たり	-	-	-	-	-	-
マイコプラズマ肺炎	報告数	-	1	1	1	1	3
	定点当たり	-	0.20	0.20	0.20	0.20	0.60
クラミジア肺炎 (オウム病を除く)	報告数	-	-	-	-	-	-
	定点当たり	-	-	-	-	-	-
成人麻しん	報告数	-	-	-	-	-	-
	定点当たり	-	-	-	-	-	-