



平成18年6月23日

神奈川県感染症発生情報（週報）

<http://www.eiken.pref.kanagawa.jp/>

平成18年・24週(6月12日～ 6月18日)

感染症情報センターからのお知らせ(衛生研究所ホームページより)

- ・ 「神奈川県・集団かぜ発生状況(第16報)」(健康増進課)を掲載しました。(2006.6.19掲載)
- ・ 「はしか(麻しん)の発生情報」を掲載しました。(2006.5.19掲載)

全数把握対象疾患(横浜市、川崎市域は除く)

- 1類感染症...報告なし。
- 2類感染症...報告なし。
- 3類感染症...腸管出血性大腸菌感染症の報告が茅ヶ崎保健所管内から1例(70歳代男性)あった。
- 4類感染症...A性肝炎の報告が厚木保健所管内から2例あった。
- 5類感染症...後天性免疫不全症候群の報告が鎌倉保健所管内から1例あった。

定点把握対象疾患(横浜市、川崎市域は除く)

5類感染症... 咽頭結膜熱とA群溶血性レンサ球菌咽頭炎の流行が続いている。咽頭結膜熱は県域では定点当たり1.92と先週の1.44からさらに上昇している。特に大和(定点当たり4.14)、鎌倉(3.67)、藤沢市保健所管内(3.22)で多い。A群溶血性レンサ球菌咽頭炎も先週より増加しており県域では定点当たり3.02となった。特に小田原(7.5)、横須賀保健所管内(4.0)からの報告が多い。

ヘルパンギーナも流行が始まっている。横須賀市(9.0)、藤沢市(9.11)、鎌倉(6.5)、三崎(7.0)、秦野(6.17)の各保健所管内では、すでに流行警報の目安である定点当たり6.0を超えている。

手足口病は県域で定点当たり0.42とまだ少ないが、少しずつ増加している。

神奈川県感染症情報センター

(神奈川県衛生研究所 企画情報部 衛生情報課)

TEL:0467-83-4400(代表)(内線 2104・2112)

FAX:0467-89-5211(企画情報部)

TEL・FAX:0467-89-5213(感染症情報センター)

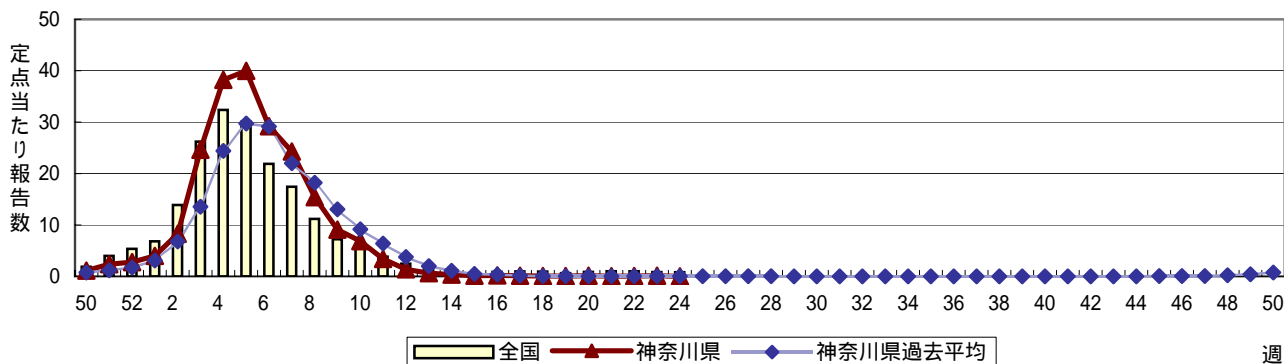
URL : http://www.eiken.pref.kanagawa.jp/003_center/03_center_main.htm

E-MAIL : IDSC.463@pref.kanagawa.jp

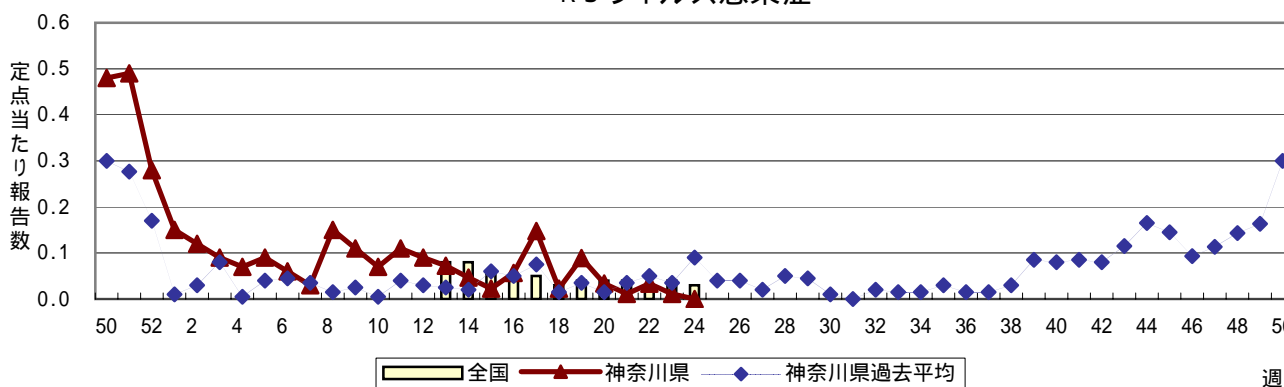
感染症発生動向調査 定点当たり報告数 時系列グラフ(週報対象疾患)

疾患名の明朝体括弧書きは、一般的に使われている名称であり、正式名称ではありません
 神奈川県は、横浜市、川崎市を除く神奈川県内のデータです

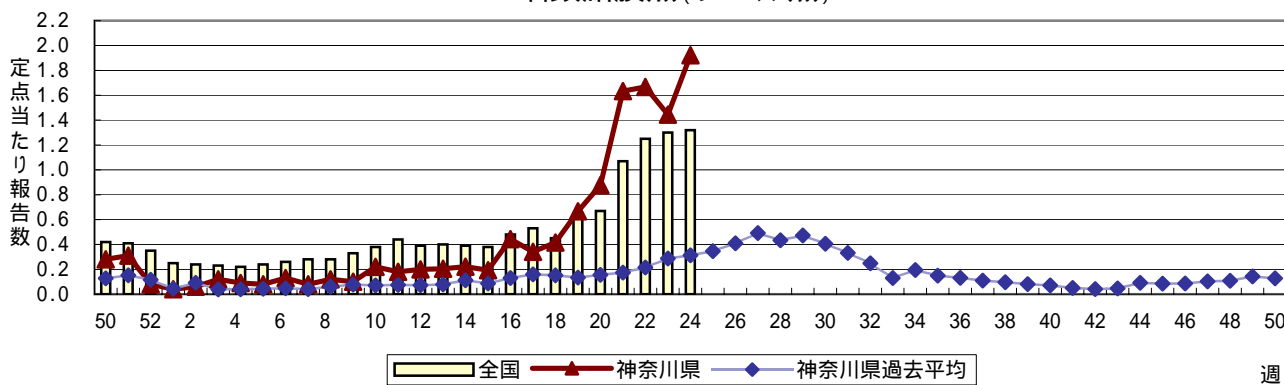
インフルエンザ(高病原性鳥インフルエンザを除く)



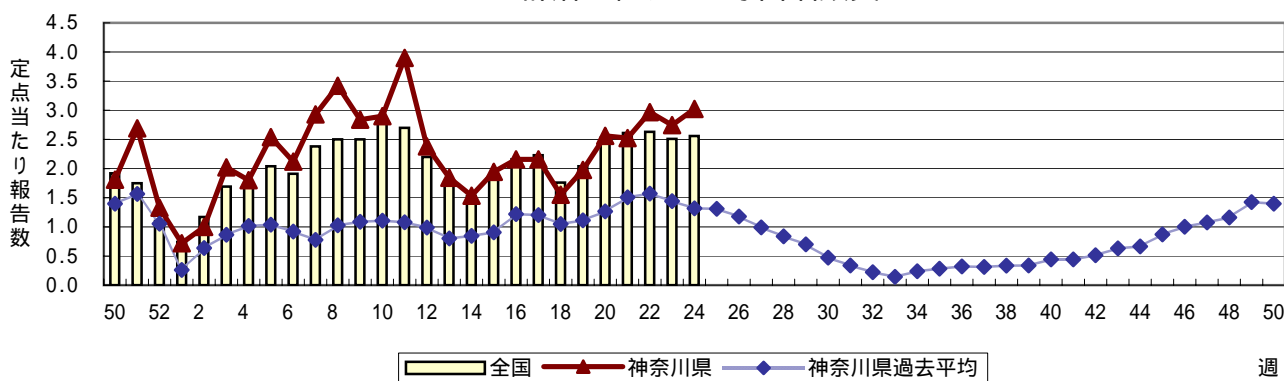
RSウイルス感染症



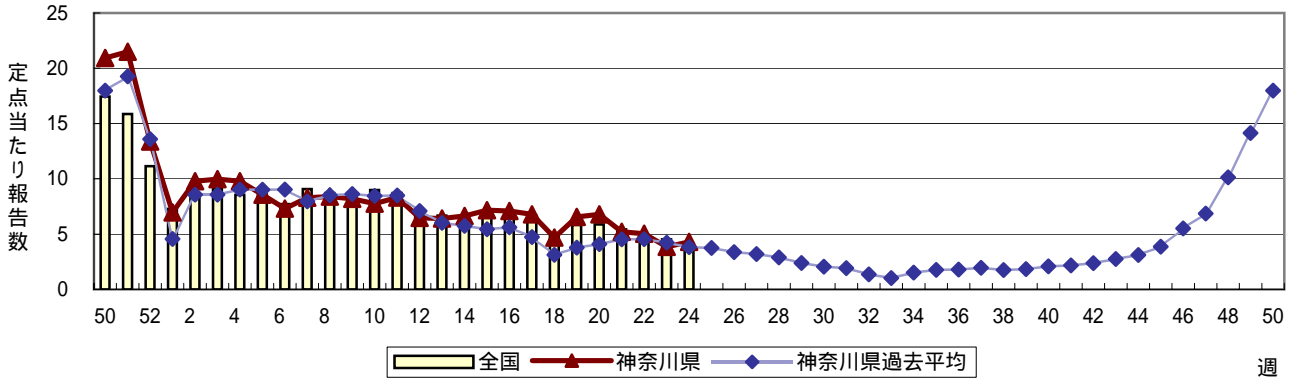
咽頭結膜熱(プール熱)



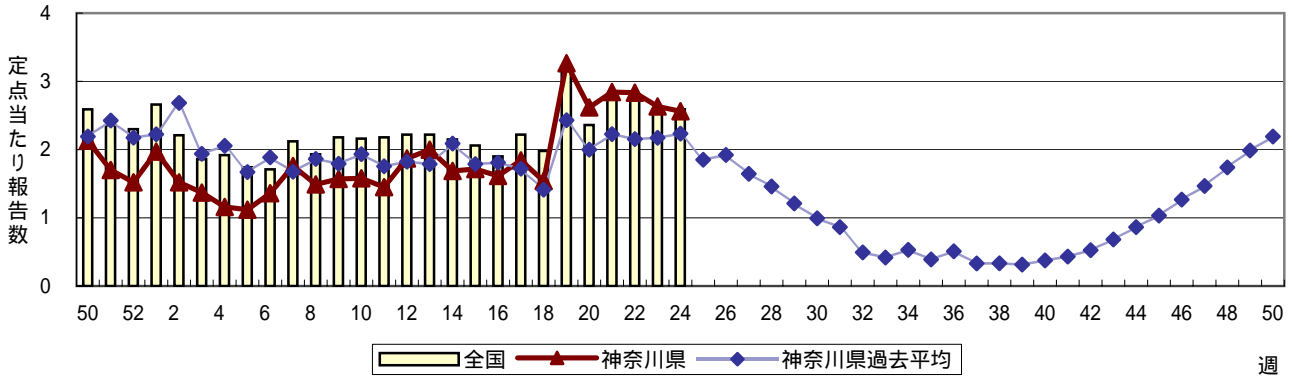
A群溶血性レンサ球菌咽頭炎



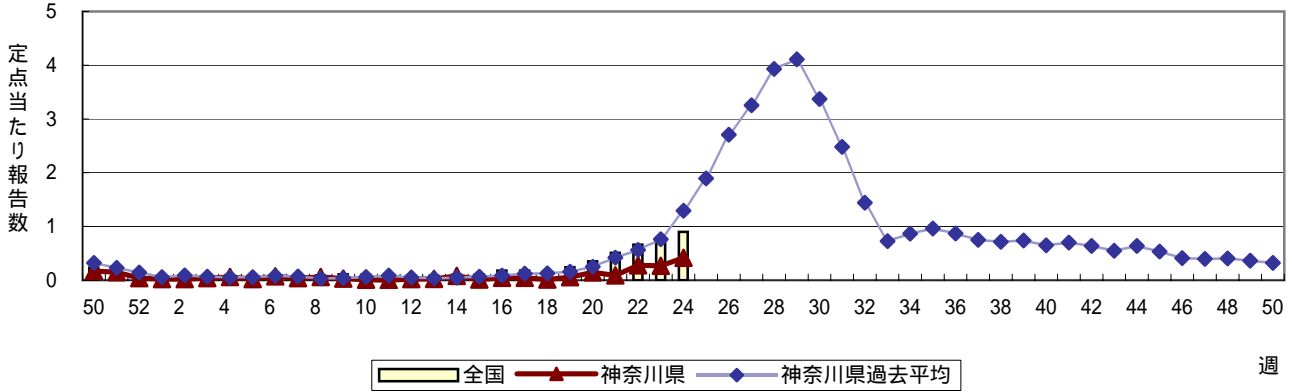
感染性胃腸炎



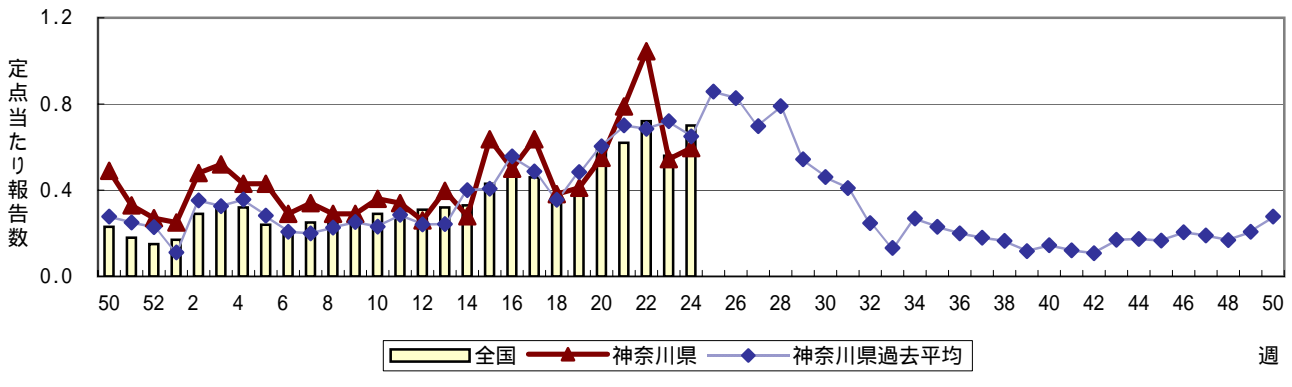
水痘(水ぼうそう)



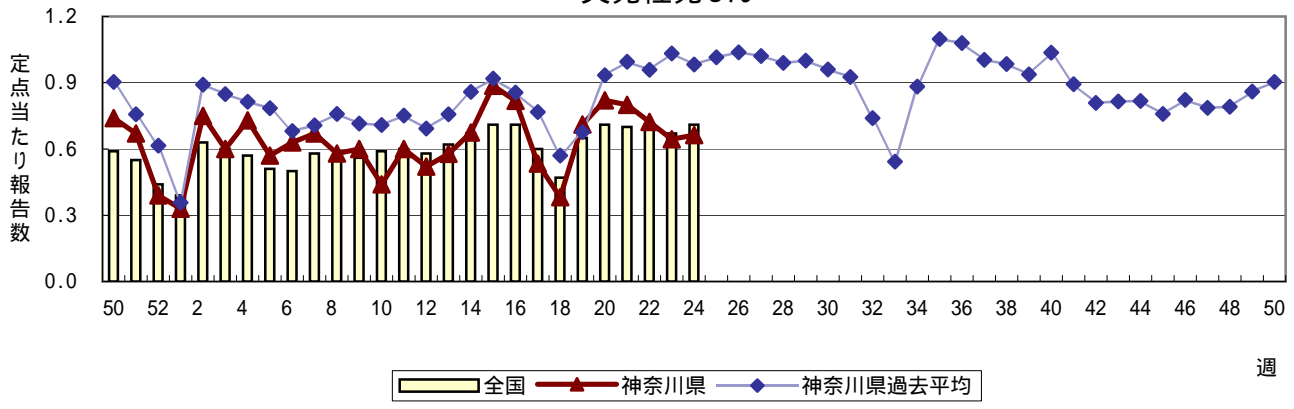
手足口病



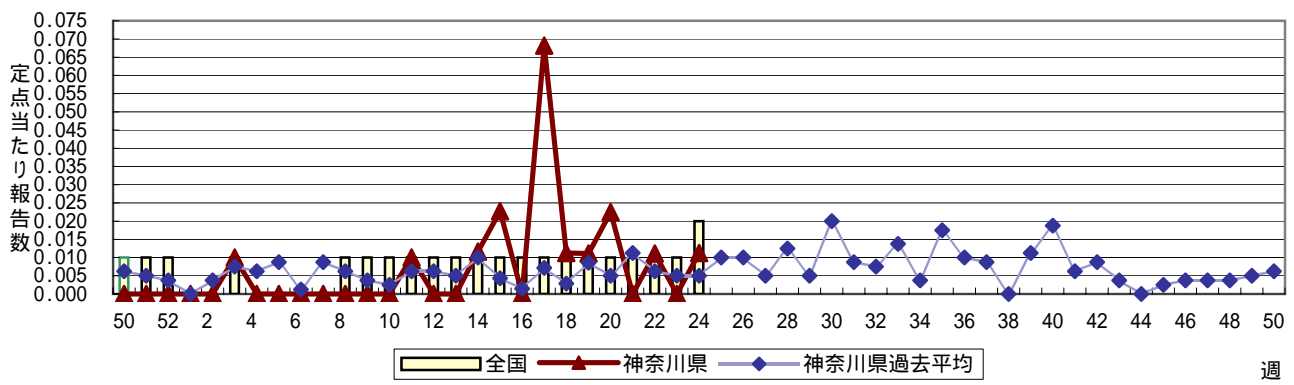
伝染性紅斑(リンゴ病)



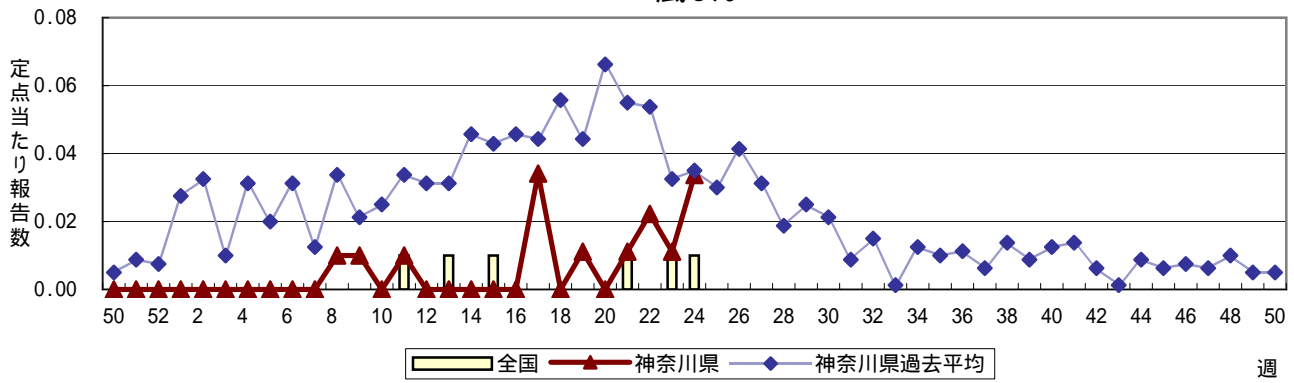
突発性発しん



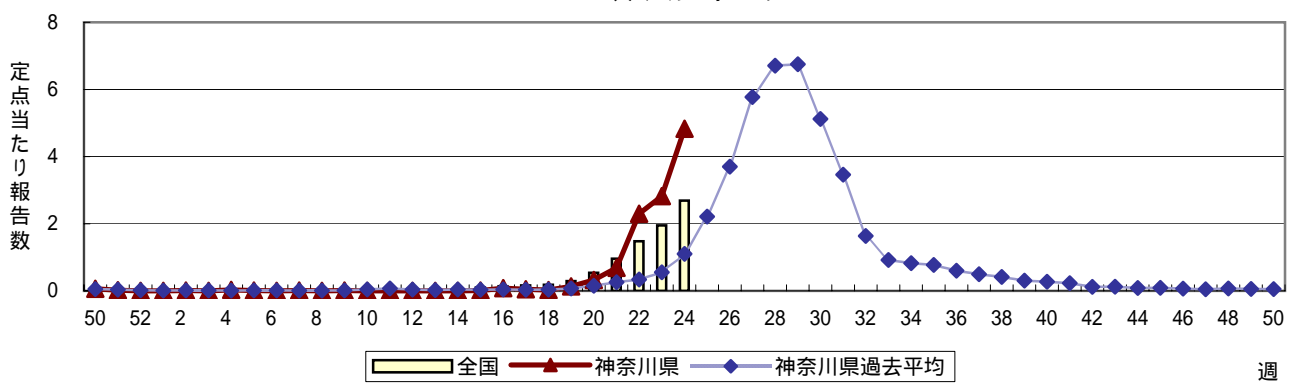
百日咳



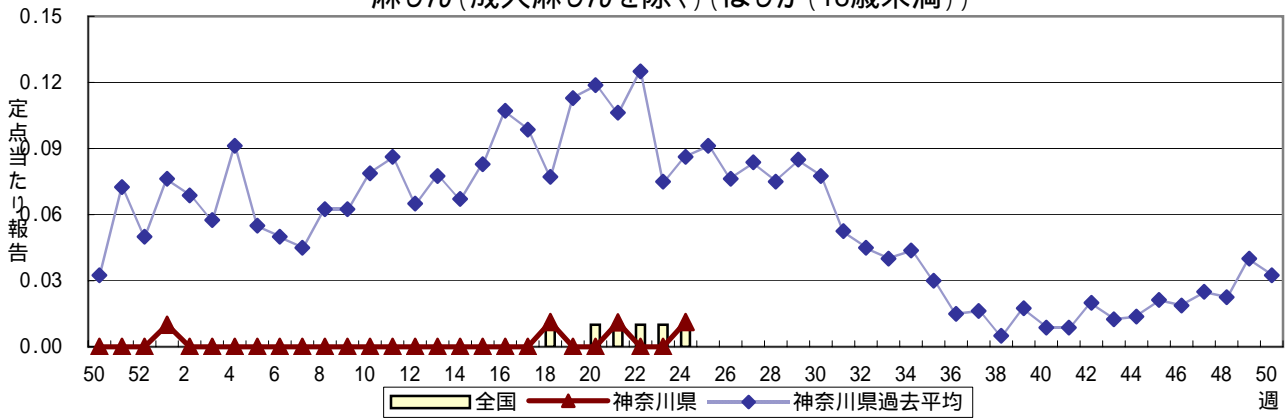
風しん



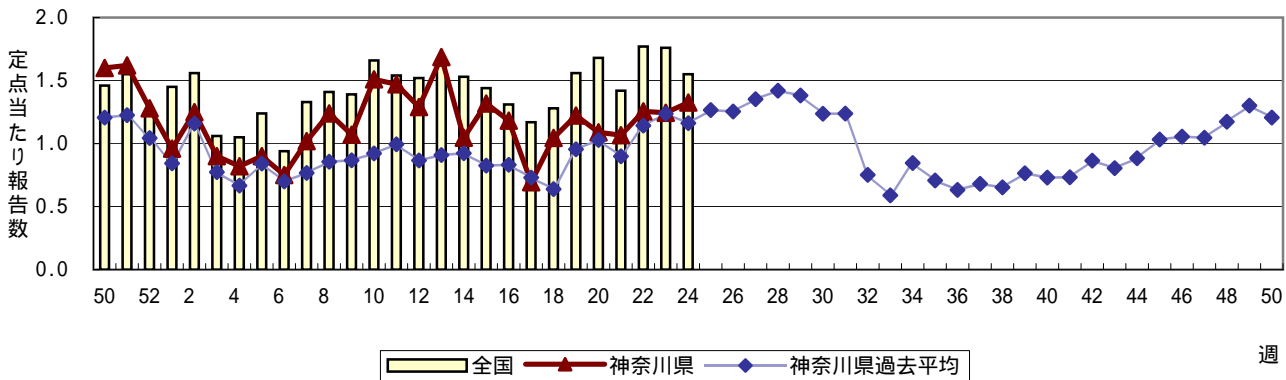
ヘルパンギーナ



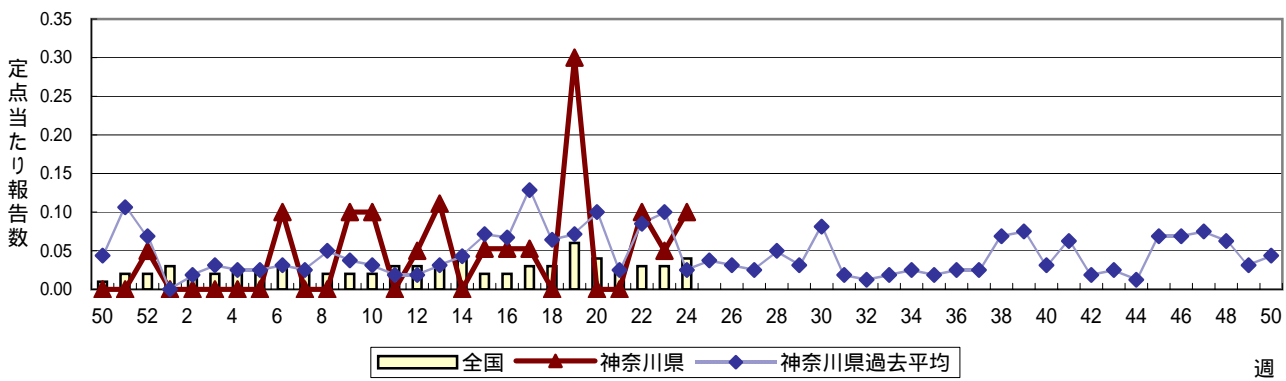
麻しん(成人麻しんを除く)(はしか(18歳未満))



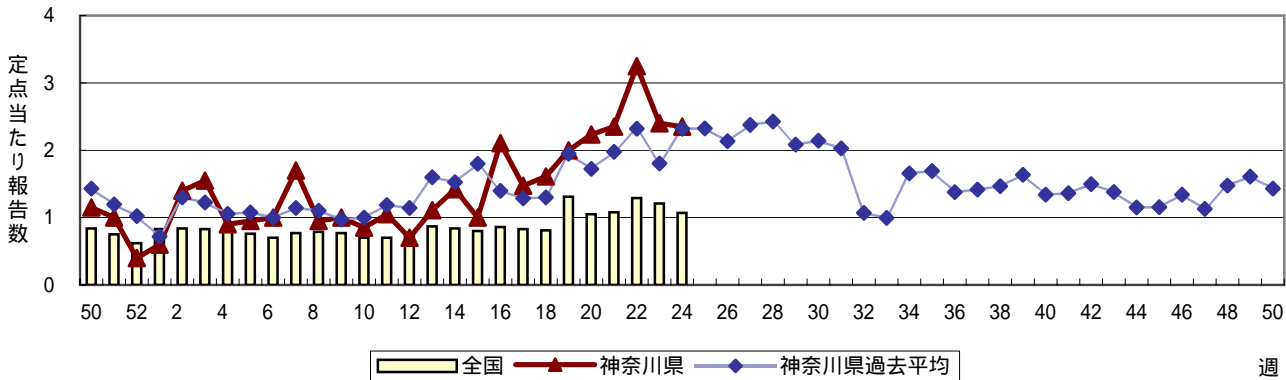
流行性耳下腺炎(おたふくかぜ)



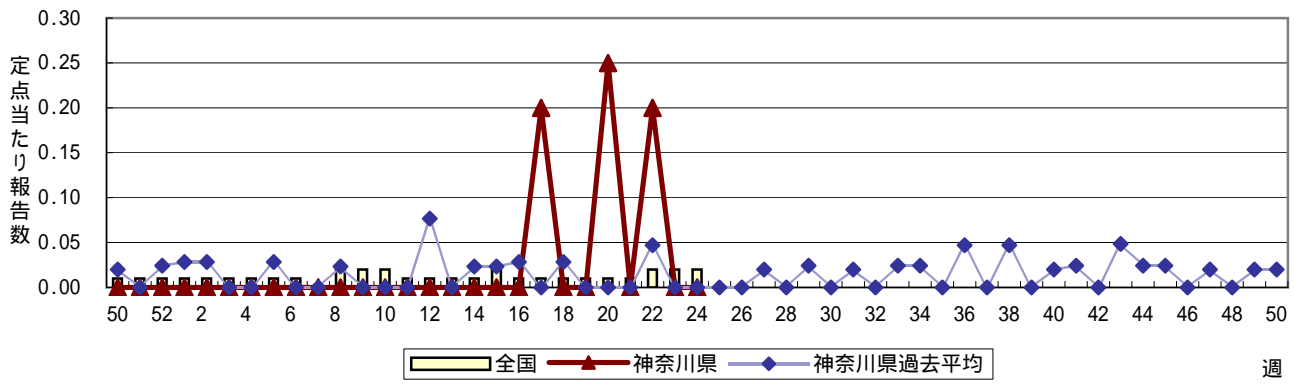
急性出血性結膜炎



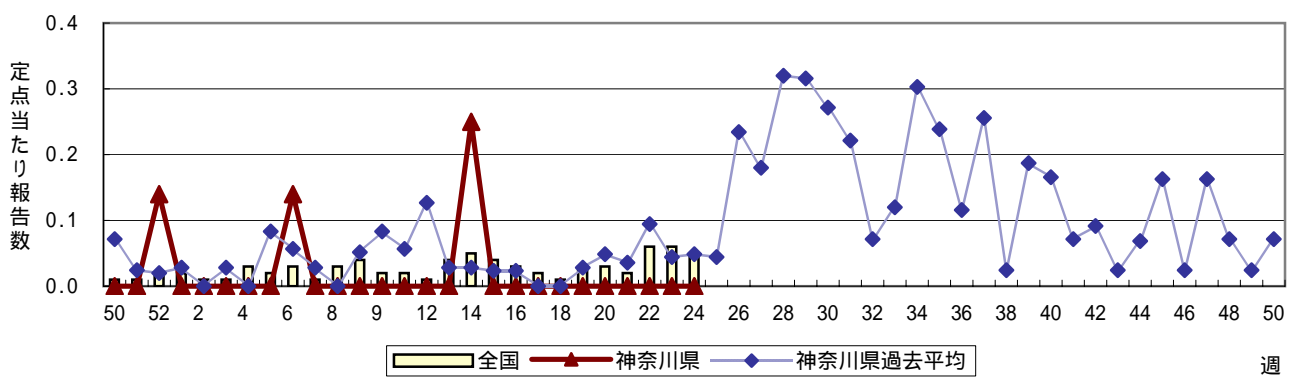
流行性角結膜炎



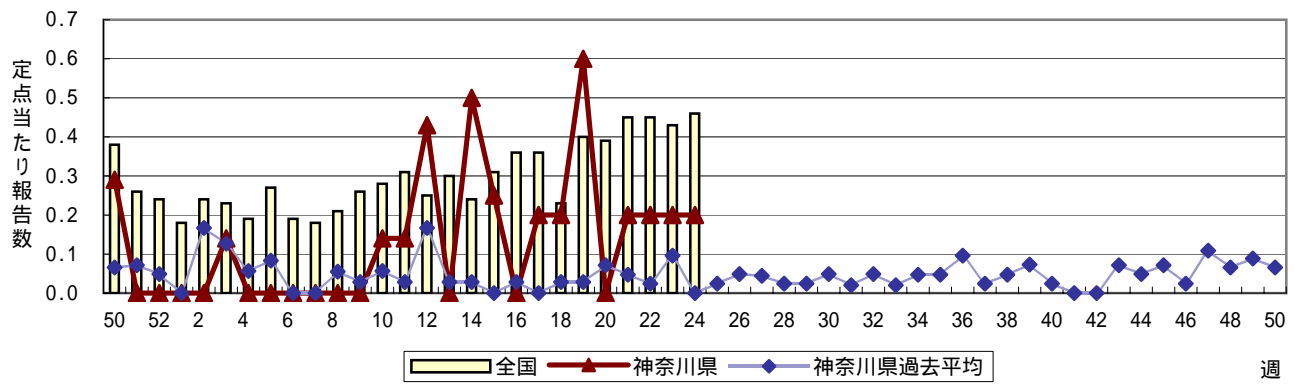
細菌性髄膜炎



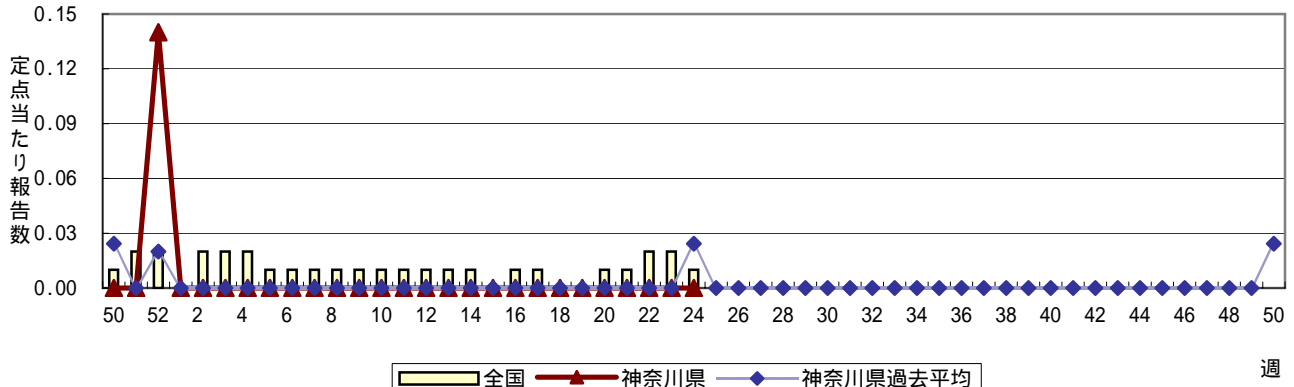
無菌性髄膜炎



マイコプラズマ肺炎



クラミジア肺炎(オウム病を除く)



成人麻しん(はしか(18歳以上))

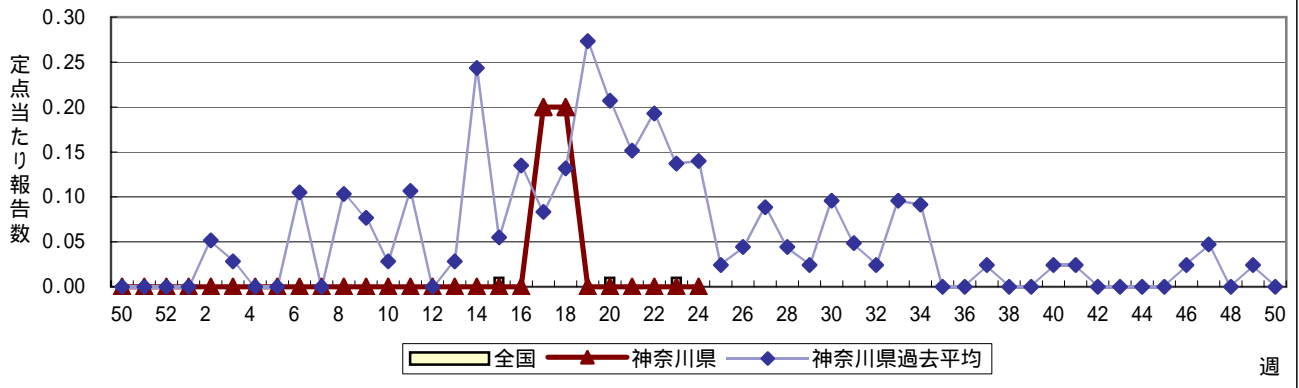


表1 報告数・定点当たり報告数 疾病、政令市・保健所別 (その1)

2006年24週(06月12日～06月18日)

神奈川県	インフルエンザ (高病原性鳥インフルエンザを除く)		RSウイルス感染症		咽頭結膜熱		A群溶血性レンサ球菌咽頭炎		感染性胃腸炎	
	報告数	定点当たり	報告数	定点当たり	報告数	定点当たり	報告数	定点当たり	報告数	定点当たり
全県	21	0.07	-	-	366	1.79	620	3.04	838	4.11
横浜市	5	0.05	-	-	124	1.51	203	2.48	271	3.30
川崎市	14	0.26	-	-	71	2.15	148	4.48	185	5.61
県域 (横浜市、川崎市を除く)	2	0.01	-	-	171	1.92	269	3.02	382	4.29
横須賀市	-	-	-	-	17	1.70	40	4.00	17	1.70
相模原市	1	0.05	-	-	13	0.93	34	2.43	88	6.29
藤沢市	-	-	-	-	29	3.22	32	3.56	27	3.00
平塚	-	-	-	-	7	1.00	9	1.29	13	1.86
鎌倉	-	-	-	-	22	3.67	15	2.50	17	2.83
小田原	-	-	-	-	1	0.17	45	7.50	24	4.00
三崎	-	-	-	-	-	-	1	0.50	9	4.50
厚木	1	0.06	-	-	32	3.20	33	3.30	60	6.00
足柄上	-	-	-	-	-	-	2	0.67	4	1.33
津久井	-	-	-	-	1	0.50	2	1.00	5	2.50
秦野	-	-	-	-	11	1.83	21	3.50	44	7.33
大和	-	-	-	-	29	4.14	19	2.71	56	8.00
茅ヶ崎	-	-	-	-	9	1.29	16	2.29	18	2.57

神奈川県	水痘		手足口病		伝染性紅斑		突発性発しん		百日咳	
	報告数	定点当たり	報告数	定点当たり	報告数	定点当たり	報告数	定点当たり	報告数	定点当たり
全県	457	2.24	73	0.36	156	0.76	170	0.83	5	0.02
横浜市	160	1.95	29	0.35	68	0.83	76	0.93	4	0.05
川崎市	69	2.09	7	0.21	35	1.06	35	1.06	-	-
県域 (横浜市、川崎市を除く)	228	2.56	37	0.42	53	0.60	59	0.66	1	0.01
横須賀市	29	2.90	3	0.30	4	0.40	2	0.20	-	-
相模原市	44	3.14	3	0.21	16	1.14	9	0.64	-	-
藤沢市	25	2.78	3	0.33	6	0.67	8	0.89	-	-
平塚	3	0.43	-	-	1	0.14	6	0.86	1	0.14
鎌倉	4	0.67	-	-	-	-	5	0.83	-	-
小田原	14	2.33	13	2.17	6	1.00	3	0.50	-	-
三崎	2	1.00	-	-	1	0.50	-	-	-	-
厚木	34	3.40	3	0.30	10	1.00	9	0.90	-	-
足柄上	1	0.33	4	1.33	-	-	-	-	-	-
津久井	-	-	1	0.50	-	-	1	0.50	-	-
秦野	14	2.33	6	1.00	1	0.17	4	0.67	-	-
大和	41	5.86	1	0.14	5	0.71	3	0.43	-	-
茅ヶ崎	17	2.43	-	-	3	0.43	9	1.29	-	-

神奈川県	風しん		ヘルパンギーナ		麻しん (成人麻しんを除く)		流行性耳下腺炎		急性出血性結膜炎	
	報告数	定点当たり	報告数	定点当たり	報告数	定点当たり	報告数	定点当たり	報告数	定点当たり
全県	4	0.02	904	4.43	1	0.00	325	1.59	2	0.05
横浜市	1	0.01	313	3.82	-	-	169	2.06	-	-
川崎市	-	-	161	4.88	-	-	38	1.15	-	-
県域 (横浜市、川崎市を除く)	3	0.03	430	4.83	1	0.01	118	1.33	2	0.10
横須賀市	-	-	90	9.00	1	0.10	3	0.30	1	0.50
相模原市	-	-	25	1.79	-	-	21	1.50	1	0.25
藤沢市	1	0.11	82	9.11	-	-	5	0.56	-	-
平塚	-	-	34	4.86	-	-	21	3.00	-	-
鎌倉	-	-	39	6.50	-	-	1	0.17	-	-
小田原	-	-	14	2.33	-	-	6	1.00	-	-
三崎	-	-	14	7.00	-	-	2	1.00	-	-
厚木	2	0.20	42	4.20	-	-	11	1.10	-	-
足柄上	-	-	4	1.33	-	-	1	0.33	-	-
津久井	-	-	10	5.00	-	-	-	-	-	-
秦野	-	-	37	6.17	-	-	16	2.67	-	-
大和	-	-	27	3.86	-	-	13	1.86	-	-
茅ヶ崎	-	-	12	1.71	-	-	18	2.57	-	-

表1 報告数・定点当たり報告数 疾病、政令市・保健所別 (その2)

2006年24週(06月12日～06月18日)

神奈川県	流行性角結膜炎		細菌性髄膜炎		無菌性髄膜炎		マイコプラズマ肺炎		クラミジア肺炎 (オウム病を除く)	
	報告数	定点当たり	報告数	定点当たり	報告数	定点当たり	報告数	定点当たり	報告数	定点当たり
全県	82	1.95	-	-	-	-	3	0.38	-	-
横浜市	27	1.80	-	-	-	-	2	2.00	-	-
川崎市	8	1.14	-	-	-	-	-	-	-	-
県域 (横浜市、川崎市を除く)	47	2.35	-	-	-	-	1	0.20	-	-
横須賀市	17	8.50	-	-	-	-	1	1.00	-	-
相模原市	3	0.75	-	-	-	-	-	-	-	-
藤沢市	6	3.00	-	-	-	-	-	-	-	-
平塚	4	2.00	-	-	-	-	-	-	-	-
鎌倉	-	-	-	-	-	-	-	-	-	-
小田原	-	-	-	-	-	-	-	-	-	-
三崎	-	-	-	-	-	-	-	-	-	-
厚木	9	3.00	-	-	-	-	-	-	-	-
足柄上	-	-	-	-	-	-	-	-	-	-
津久井	-	-	-	-	-	-	-	-	-	-
秦野	3	3.00	-	-	-	-	-	-	-	-
大和	3	1.50	-	-	-	-	-	-	-	-
茅ヶ崎	2	1.00	-	-	-	-	-	-	-	-

神奈川県	成人麻しん	
	報告数	定点当たり
全県	-	-
横浜市	-	-
川崎市	-	-
県域 (横浜市、川崎市を除く)	-	-
横須賀市	-	-
相模原市	-	-
藤沢市	-	-
平塚	-	-
鎌倉	-	-
小田原	-	-
三崎	-	-
厚木	-	-
足柄上	-	-
津久井	-	-
秦野	-	-
大和	-	-
茅ヶ崎	-	-

表2 報告数・定点当たり報告数、年齢・疾病別 (その2) 2006年24週(06月12日～06月18日)

インフルエンザ定点		項目	9	10-14	15-19	20-29	30-39	40-49	50-59	60-69	70-79	80歳以上
インフルエンザ (高病原性鳥インフルエンザを除く)	全国	報告数	176	1,532	585	113	118	63	32	18	15	7
		定点当たり	0.04	0.35	0.13	0.03	0.03	0.01	0.01	-	-	-
	県域	報告数	-	-	1	1	-	-	-	-	-	-
		定点当たり	-	-	0.01	0.01	-	-	-	-	-	-

小児科定点		項目	9	10-14	15-19	20歳以上
RSウイルス感染症	全国	報告数	1	1	1	-
		定点当たり	-	-	-	-
	県域	報告数	-	-	-	-
		定点当たり	-	-	-	-
咽頭結膜熱	全国	報告数	68	115	16	73
		定点当たり	0.02	0.04	0.01	0.02
	県域	報告数	1	3	-	5
		定点当たり	0.01	0.03	-	0.06
A群溶血性レンサ球菌咽頭炎	全国	報告数	426	666	54	306
		定点当たり	0.14	0.22	0.02	0.10
	県域	報告数	17	21	3	12
		定点当たり	0.19	0.24	0.03	0.13
感染性胃腸炎	全国	報告数	465	1,171	218	1,110
		定点当たり	0.15	0.39	0.07	0.37
	県域	報告数	10	39	9	40
		定点当たり	0.11	0.44	0.10	0.45
水痘	全国	報告数	77	107	11	46
		定点当たり	0.03	0.04	-	0.02
	県域	報告数	4	3	-	1
		定点当たり	0.04	0.03	-	0.01
手足口病	全国	報告数	28	25	3	16
		定点当たり	0.01	0.01	-	0.01
	県域	報告数	1	-	-	1
		定点当たり	0.01	-	-	0.01
伝染性紅斑	全国	報告数	101	144	1	37
		定点当たり	0.03	0.05	-	0.01
	県域	報告数	3	2	-	-
		定点当たり	0.03	0.02	-	-
突発性発しん	全国	報告数	-	1	-	-
		定点当たり	-	-	-	-
	県域	報告数	-	-	-	-
		定点当たり	-	-	-	-
百日咳	全国	報告数	1	3	-	15
		定点当たり	-	-	-	-
	県域	報告数	-	-	-	-
		定点当たり	-	-	-	-
風しん	全国	報告数	-	1	2	8
		定点当たり	-	-	-	-
	県域	報告数	-	1	-	-
		定点当たり	-	0.01	-	-
ヘルパンギーナ	全国	報告数	40	55	7	25
		定点当たり	0.01	0.02	-	0.01
	県域	報告数	2	3	-	1
		定点当たり	0.02	0.03	-	0.01
麻しん (成人麻しんを除く)	全国	報告数	2	1	2	-
		定点当たり	-	-	-	-
	県域	報告数	-	-	-	-
		定点当たり	-	-	-	-
流行性耳下腺炎	全国	報告数	157	275	15	85
		定点当たり	0.05	0.09	-	0.03
	県域	報告数	6	9	1	1
		定点当たり	0.07	0.10	0.01	0.01

眼科定点		項目	9	10-14	15-19	20-29	30-39	40-49	50-59	60-69	70歳以上
急性出血性結膜炎	全国	報告数	-	3	-	7	5	2	1	1	-
		定点当たり	-	-	-	0.01	0.01	-	-	-	-
	県域	報告数	-	-	-	-	-	-	-	-	-
		定点当たり	-	-	-	-	-	-	-	-	-
流行性角結膜炎	全国	報告数	9	39	26	108	145	62	63	42	33
		定点当たり	0.01	0.06	0.04	0.17	0.23	0.10	0.10	0.07	0.05
	県域	報告数	-	5	2	7	10	9	3	3	5
		定点当たり	-	0.25	0.10	0.35	0.50	0.45	0.15	0.15	0.25

基幹定点(週報)		項目	45-49	50-54	55-59	60-64	65-69	70歳以上
細菌性髄膜炎	全国	報告数	-	-	-	-	1	2
		定点当たり	-	-	-	-	-	-
	県域	報告数	-	-	-	-	-	-
		定点当たり	-	-	-	-	-	-
無菌性髄膜炎	全国	報告数	-	-	-	1	-	
		定点当たり	-	-	-	-	-	
	県域	報告数	-	-	-	-	-	
		定点当たり	-	-	-	-	-	
マイコプラズマ肺炎	全国	報告数	2	3	3	2	3	6
		定点当たり	-	0.01	0.01	-	0.01	0.01
	県域	報告数	-	-	-	-	-	
		定点当たり	-	-	-	-	-	
クラミジア肺炎 (オウム病を除く)	全国	報告数	-	-	1	-	1	
		定点当たり	-	-	-	-	-	
	県域	報告数	-	-	-	-	-	
		定点当たり	-	-	-	-	-	
成人麻しん	全国	報告数	-	-	-	-	-	
		定点当たり	-	-	-	-	-	
	県域	報告数	-	-	-	-	-	
		定点当たり	-	-	-	-	-	

表3 報告数・定点当たり報告数、週・疾病別

2006年24週(06月12日～06月18日)

*報告数(横浜市、川崎市を除く)

神奈川県男女合計	項目	5週前	4週前	3週前	2週前	1週前	今週
インフルエンザ (高病原性鳥インフルエンザを除く)	報告数	8	17	6	10	18	2
	定点当たり	0.06	0.13	0.04	0.08	0.13	0.01
RSウイルス感染症	報告数	8	3	1	3	1	-
	定点当たり	0.09	0.03	0.01	0.03	0.01	-
咽頭結膜熱	報告数	60	78	147	150	130	171
	定点当たり	0.67	0.88	1.63	1.67	1.44	1.92
A群溶血性レンサ球菌咽頭炎	報告数	178	228	227	267	247	269
	定点当たり	1.98	2.56	2.52	2.97	2.74	3.02
感染性胃腸炎	報告数	590	604	469	453	347	382
	定点当たり	6.56	6.79	5.21	5.03	3.86	4.29
水痘	報告数	294	233	256	255	237	228
	定点当たり	3.27	2.62	2.84	2.83	2.63	2.56
手足口病	報告数	5	13	8	25	24	37
	定点当たり	0.06	0.15	0.09	0.28	0.27	0.42
伝染性紅斑	報告数	37	49	71	94	49	53
	定点当たり	0.41	0.55	0.79	1.04	0.54	0.60
突発性発しん	報告数	64	73	72	65	58	59
	定点当たり	0.71	0.82	0.80	0.72	0.64	0.66
百日咳	報告数	1	2	-	1	-	1
	定点当たり	0.01	0.02	-	0.01	-	0.01
風しん	報告数	1	-	1	2	1	3
	定点当たり	0.01	-	0.01	0.02	0.01	0.03
ヘルパンギーナ	報告数	12	29	62	207	254	430
	定点当たり	0.13	0.33	0.69	2.30	2.82	4.83
麻しん (成人麻しんを除く)	報告数	-	-	1	-	-	1
	定点当たり	-	-	0.01	-	-	0.01
流行性耳下腺炎	報告数	110	97	96	113	112	118
	定点当たり	1.22	1.09	1.07	1.26	1.24	1.33
急性出血性結膜炎	報告数	6	-	-	2	1	2
	定点当たり	0.30	-	-	0.10	0.05	0.10
流行性角結膜炎	報告数	40	38	47	65	48	47
	定点当たり	2.00	2.24	2.35	3.25	2.40	2.35
細菌性髄膜炎	報告数	-	1	-	1	-	-
	定点当たり	-	0.25	-	0.20	-	-
無菌性髄膜炎	報告数	-	-	-	-	-	-
	定点当たり	-	-	-	-	-	-
マイコプラズマ肺炎	報告数	3	-	1	1	1	1
	定点当たり	0.60	-	0.20	0.20	0.20	0.20
クラミジア肺炎 (オウム病を除く)	報告数	-	-	-	-	-	-
	定点当たり	-	-	-	-	-	-
成人麻しん	報告数	-	-	-	-	-	-
	定点当たり	-	-	-	-	-	-