



平成18年6月2日

神奈川県感染症発生情報（週報）

<http://www.eiken.pref.kanagawa.jp/>

平成18年・21週(5月22日～ 5月28日)

感染症情報センターからのお知らせ(衛生研究所ホームページより)

- ・ 「神奈川県・集団かぜ発生状況(第13報)」(健康増進課)を掲載しました。(2006.5.30掲載)
- ・ 「はしか(麻しん)の発生情報」を掲載しました。(2006.5.19掲載)
- ・ まだ注意!! ロタウイルスによる感染性胃腸炎」を掲載しました。(2006.5.9掲載)
- ・ [重要]感染症法に基づく届出基準・届出様式が変わりました。(2006.4.21掲載)

全数把握対象疾患(横浜市、川崎市域は除く)

- 1類感染症...報告なし。
- 2類感染症...報告なし。
- 3類感染症...腸管出血性大腸菌感染症の報告が平塚保健所管内から2例(10歳代男性、10歳未満男児)、鎌倉保健所管内から1例(20歳代女性)、足柄上保健所管内から1例(10歳代女性)あった。
- 4類感染症...E型肝炎の報告が横須賀市保健所管内から1例、レジオネラ症の報告が藤沢市保健所管内、秦野保健所管内から各1例あった。
- 5類感染症...梅毒の報告が相模原市保健所管内、藤沢市保健所管内から各1例、後天性免疫不全症候群の報告が秦野保健所管内から1例あった。

定点把握対象疾患(横浜市、川崎市域は除く)

- 5類感染症...全国と同様、神奈川でも咽頭結膜熱が多い。県域でも先週の定点当たり0.88から今週は1.63と倍増している。特に厚木保健所管内では定点当たり6.0と流行している。夏に向かい咽頭結膜熱はさらに増加してくる可能性がある。ヘルパンギーナもまだ数は少ないが、県内各地域から報告が出始めてきた。

神奈川県感染症情報センター

(神奈川県衛生研究所 企画情報部 衛生情報課)

TEL:0467-83-4400(代表)(内線 2104・2112)

FAX:0467-89-5211(企画情報部)

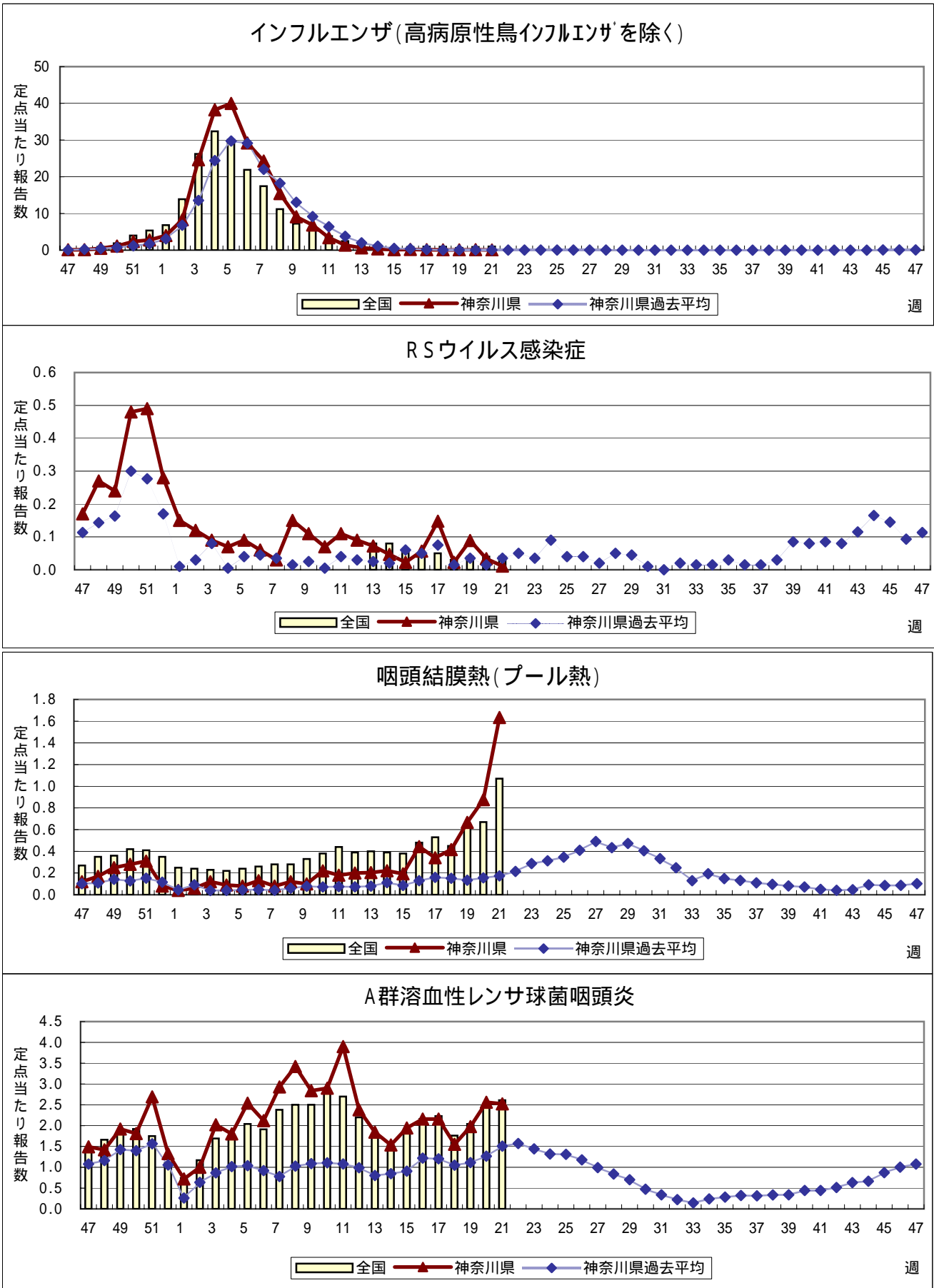
TEL・FAX:0467-89-5213(感染症情報センター)

URL : http://www.eiken.pref.kanagawa.jp/003_center/03_center_main.htm

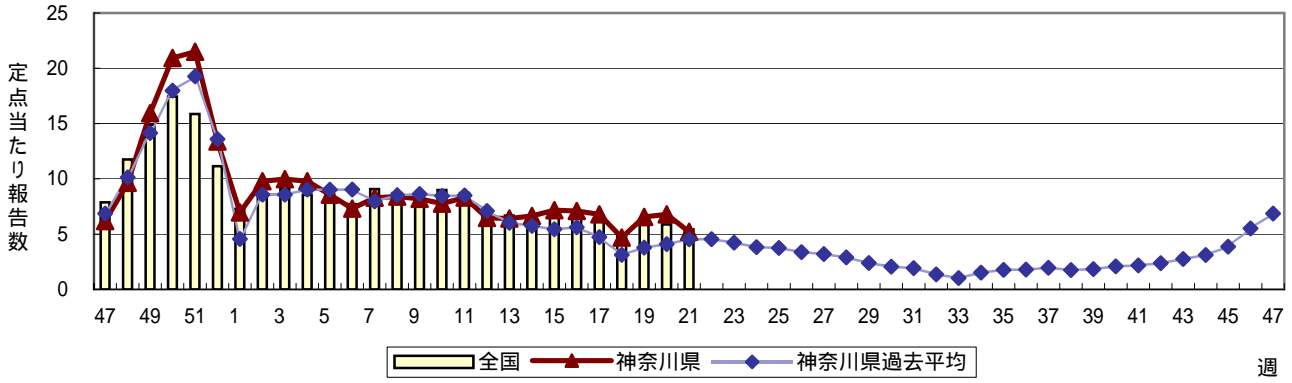
E-MAIL : IDSC.463@pref.kanagawa.jp

感染症発生動向調査 定点当たり報告数 時系列グラフ(週報対象疾患)

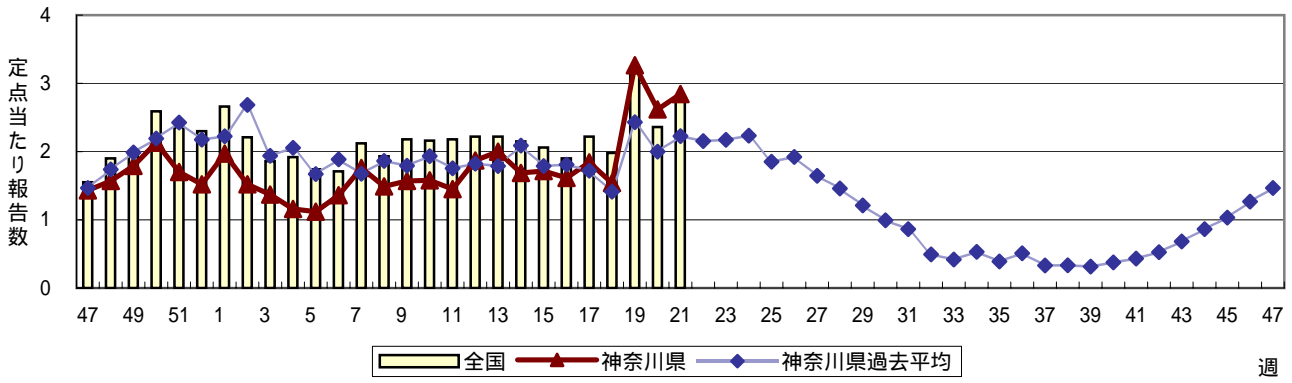
疾患名の明朝体括弧書きは、一般的に使われている名称であり、正式名称ではありません
 神奈川県内のデータは、横浜市、川崎市を除く神奈川県内のデータです



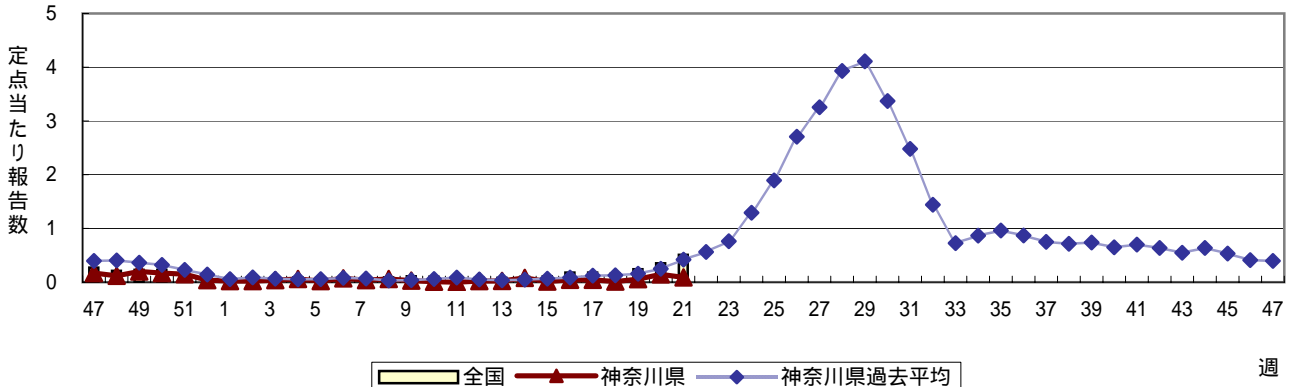
感染性胃腸炎



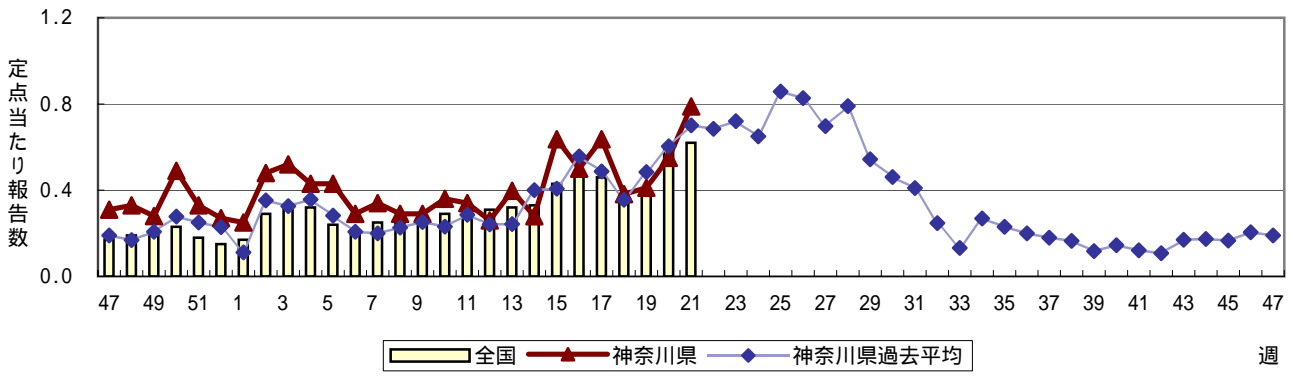
水痘(水ぼうそう)



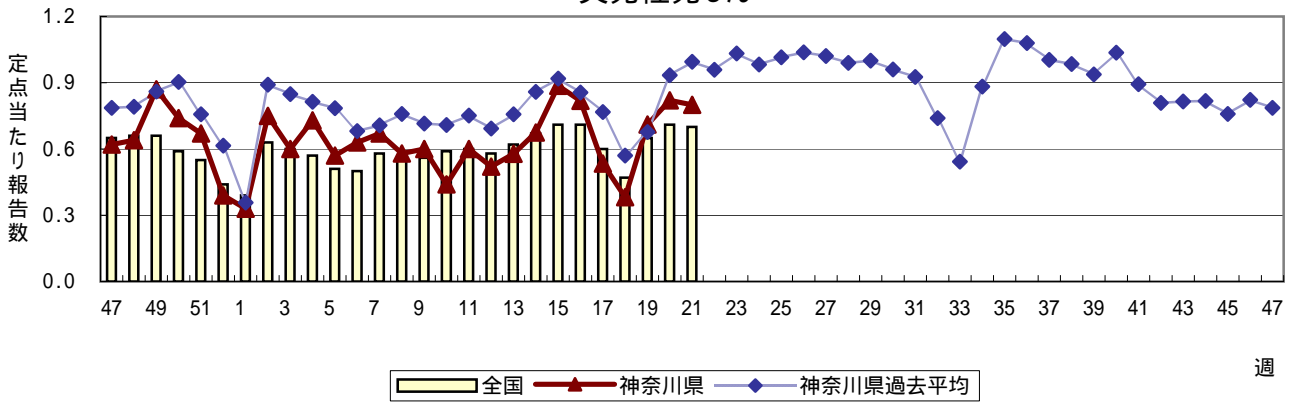
手足口病



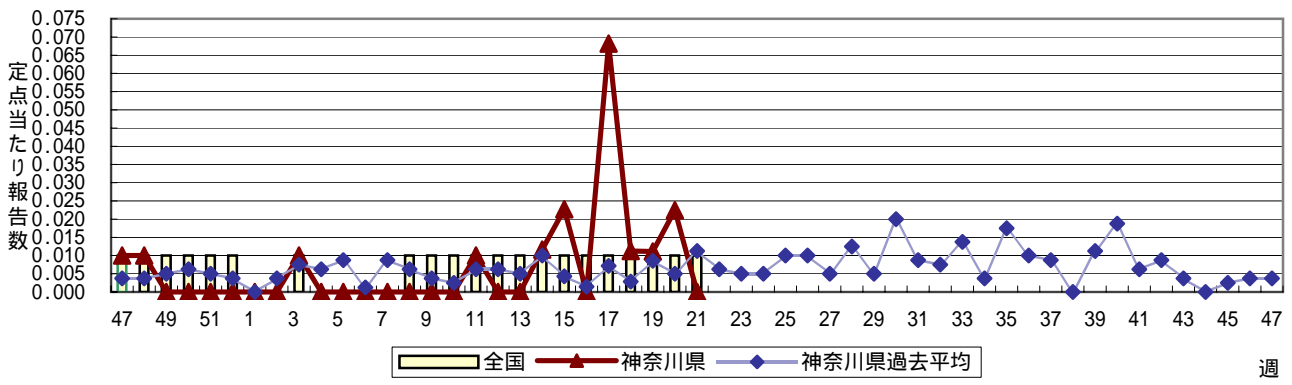
伝染性紅斑(リンゴ病)



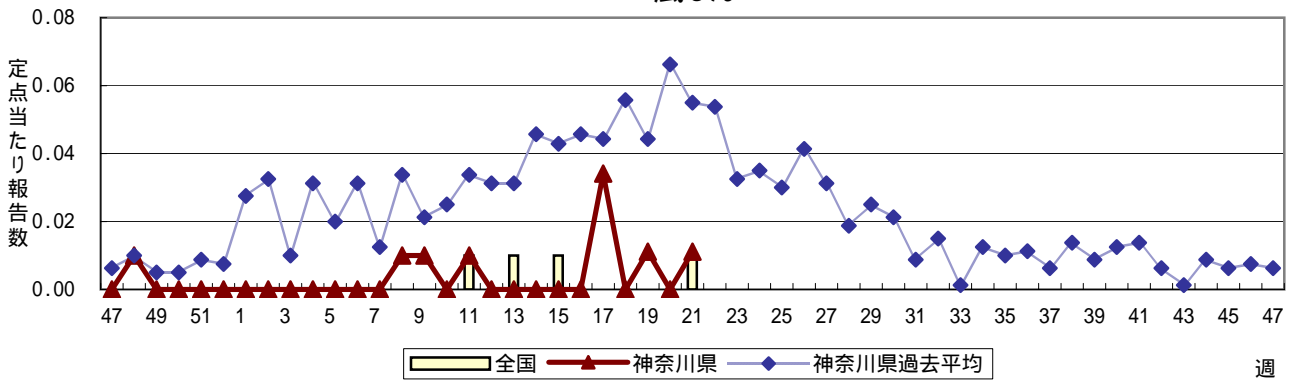
突発性発しん



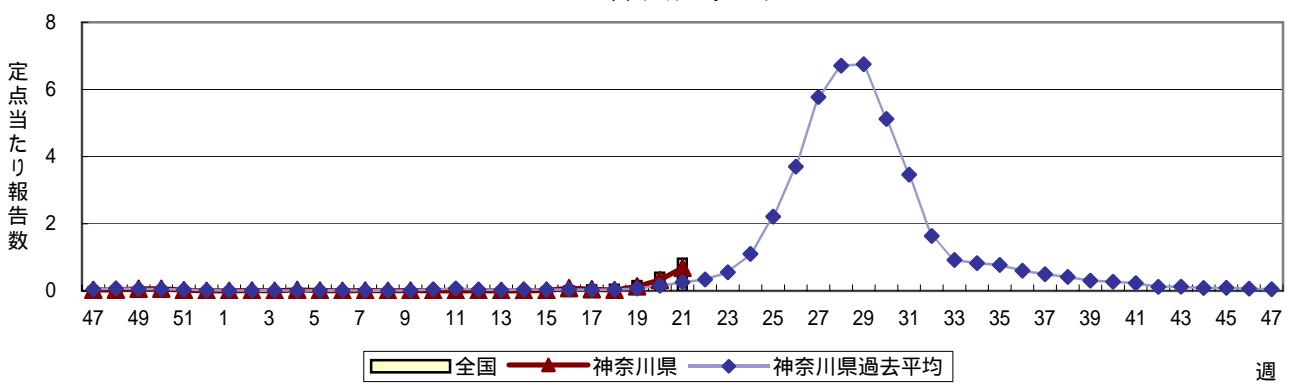
百日咳



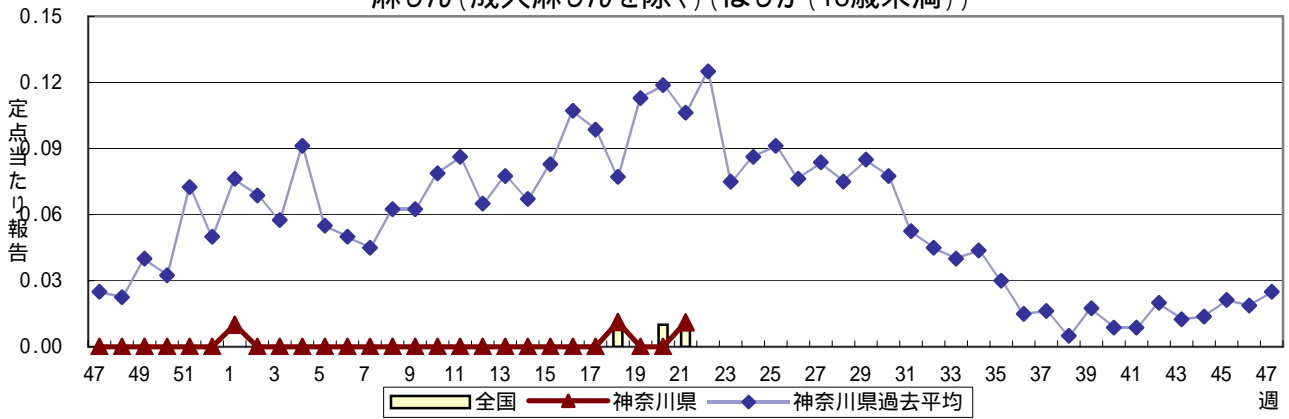
風しん



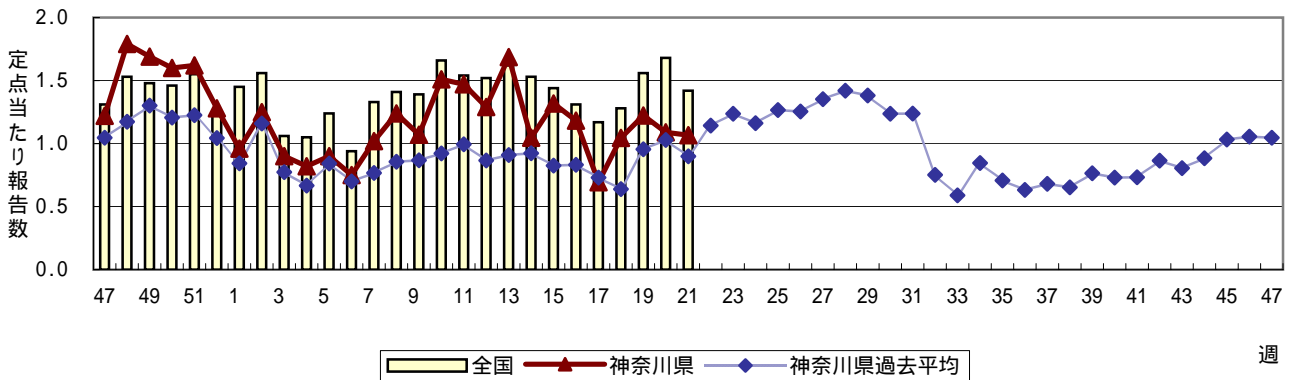
ヘルパンギーナ



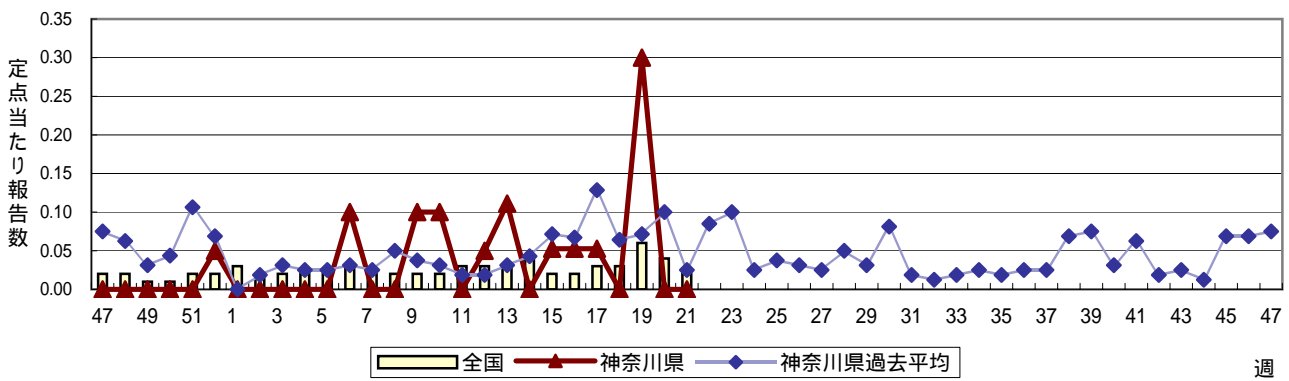
麻しん(成人麻しんを除く)(はしか(18歳未満))



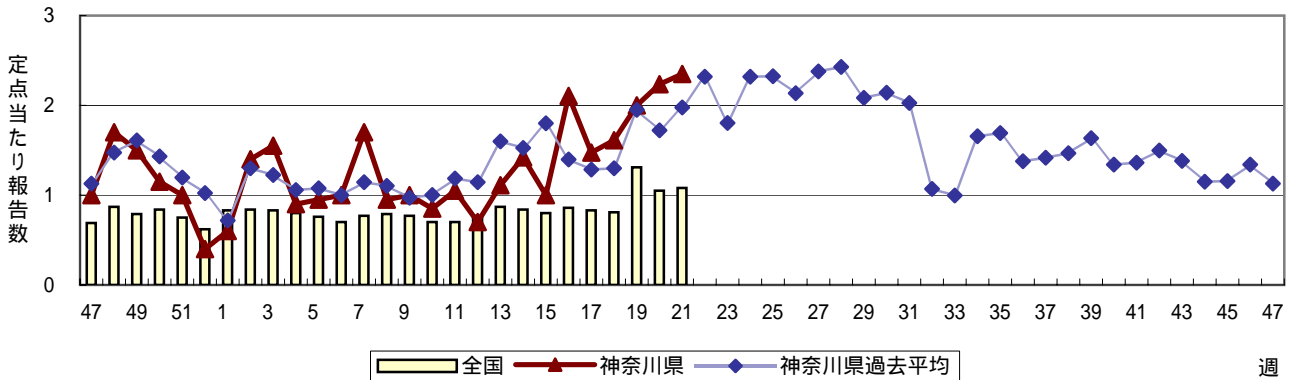
流行性耳下腺炎(おたふくかぜ)



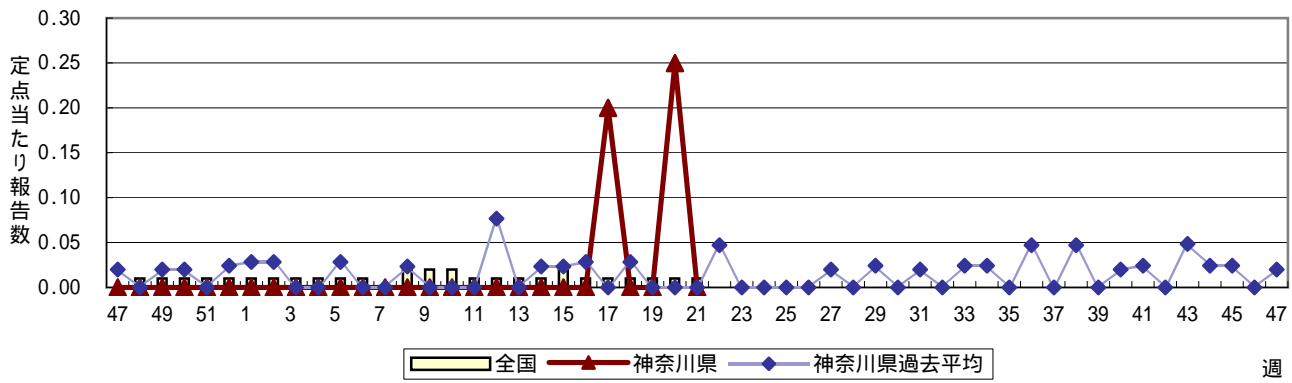
急性出血性結膜炎



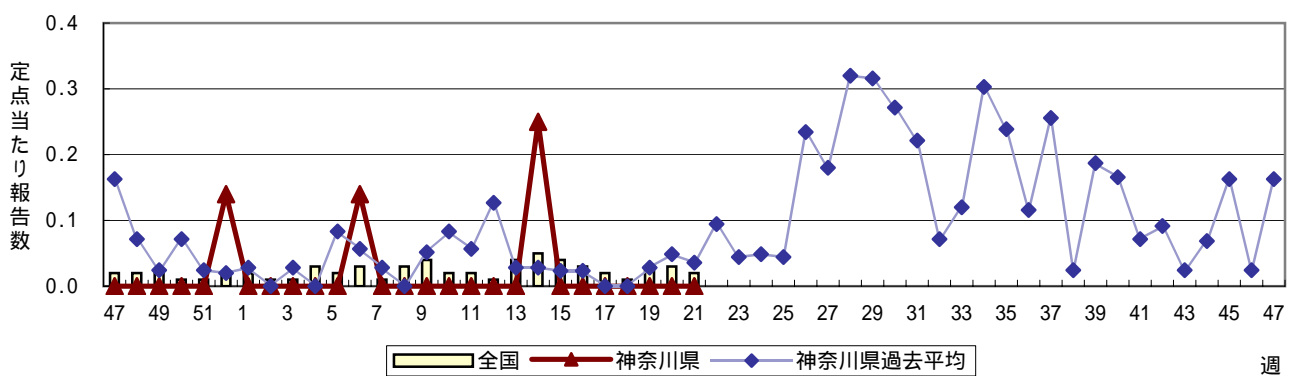
流行性角結膜炎



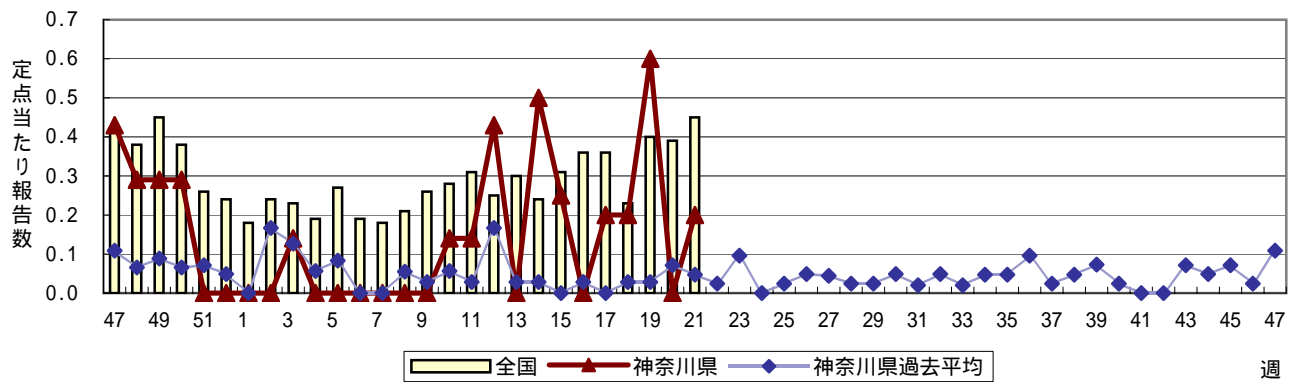
細菌性髄膜炎



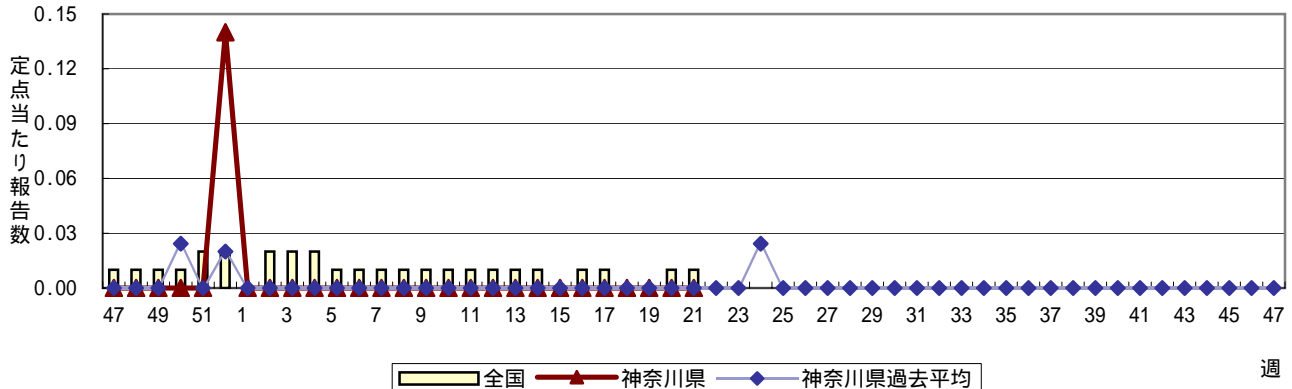
無菌性髄膜炎



マイコプラズマ肺炎



クラミジア肺炎(オウム病を除く)



成人麻しん(はしか(18歳以上))

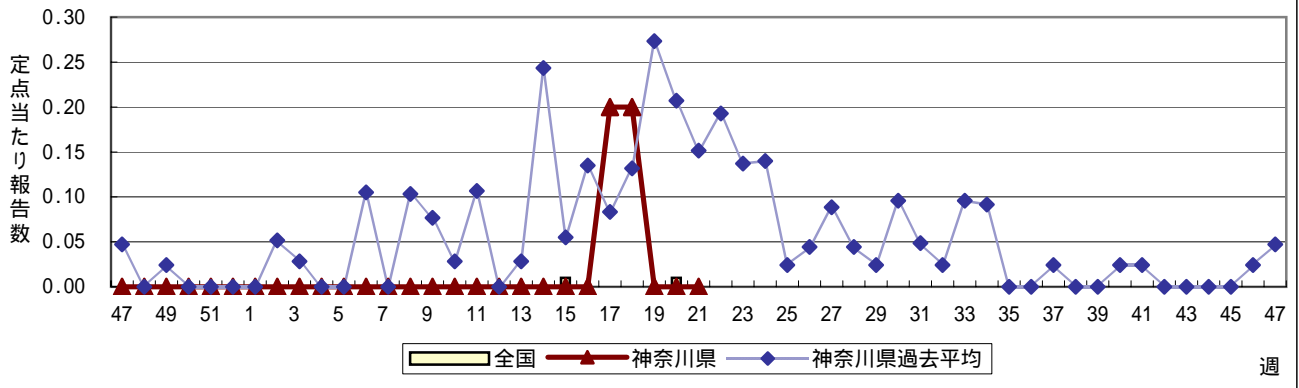


表1 報告数・定点当たり報告数 疾病、政令市・保健所別 (その1)

2006年21週(05月22日～05月28日)

神奈川県	インフルエンザ (高病原性鳥インフルエンザを除く)		RSウイルス感染症		咽頭結膜熱		A群溶血性レンサ球菌咽頭炎		感染性胃腸炎	
	報告数	定点当たり	報告数	定点当たり	報告数	定点当たり	報告数	定点当たり	報告数	定点当たり
全県	42	0.14	1	0.00	278	1.38	567	2.82	1,102	5.48
横浜市	5	0.05	-	-	60	0.77	218	2.79	385	4.94
川崎市	31	0.57	-	-	71	2.15	122	3.70	248	7.52
県域 (横浜市、川崎市を除く)	6	0.04	1	0.01	147	1.63	227	2.52	469	5.21
横須賀市	-	-	1	0.10	21	2.10	21	2.10	10	1.00
相模原市	3	0.14	-	-	4	0.29	33	2.36	146	10.43
藤沢市	-	-	-	-	11	1.22	25	2.78	29	3.22
平塚	1	0.09	-	-	-	-	3	0.43	10	1.43
鎌倉	-	-	-	-	16	2.67	7	1.17	27	4.50
小田原	-	-	-	-	-	-	25	4.17	18	3.00
三崎	-	-	-	-	6	3.00	4	2.00	1	0.50
厚木	-	-	-	-	66	6.00	52	4.73	59	5.36
足柄上	-	-	-	-	-	-	1	0.33	7	2.33
津久井	-	-	-	-	-	-	4	2.00	7	3.50
秦野	-	-	-	-	10	1.67	25	4.17	56	9.33
大和	2	0.18	-	-	8	1.14	11	1.57	60	8.57
茅ヶ崎	-	-	-	-	5	0.71	16	2.29	39	5.57

神奈川県	水痘		手足口病		伝染性紅斑		突発性発しん		百日咳	
	報告数	定点当たり	報告数	定点当たり	報告数	定点当たり	報告数	定点当たり	報告数	定点当たり
全県	575	2.86	16	0.08	164	0.82	156	0.78	1	0.00
横浜市	237	3.04	7	0.09	55	0.71	65	0.83	1	0.01
川崎市	82	2.48	1	0.03	38	1.15	19	0.58	-	-
県域 (横浜市、川崎市を除く)	256	2.84	8	0.09	71	0.79	72	0.80	-	-
横須賀市	36	3.60	-	-	8	0.80	3	0.30	-	-
相模原市	38	2.71	1	0.07	25	1.79	5	0.36	-	-
藤沢市	23	2.56	2	0.22	4	0.44	8	0.89	-	-
平塚	9	1.29	1	0.14	2	0.29	7	1.00	-	-
鎌倉	17	2.83	-	-	2	0.33	2	0.33	-	-
小田原	31	5.17	3	0.50	1	0.17	5	0.83	-	-
三崎	-	-	-	-	1	0.50	-	-	-	-
厚木	41	3.73	1	0.09	12	1.09	13	1.18	-	-
足柄上	9	3.00	-	-	-	-	1	0.33	-	-
津久井	2	1.00	-	-	-	-	5	2.50	-	-
秦野	17	2.83	-	-	1	0.17	7	1.17	-	-
大和	18	2.57	-	-	6	0.86	5	0.71	-	-
茅ヶ崎	15	2.14	-	-	9	1.29	11	1.57	-	-

神奈川県	風しん		ヘルパンギーナ		麻しん (成人麻しんを除く)		流行性耳下腺炎		急性出血性結膜炎	
	報告数	定点当たり	報告数	定点当たり	報告数	定点当たり	報告数	定点当たり	報告数	定点当たり
全県	2	0.01	169	0.84	1	0.00	236	1.17	2	0.05
横浜市	1	0.01	63	0.81	-	-	111	1.42	1	0.07
川崎市	-	-	44	1.33	-	-	29	0.88	1	0.14
県域 (横浜市、川崎市を除く)	1	0.01	62	0.69	1	0.01	96	1.07	-	-
横須賀市	-	-	26	2.60	-	-	1	0.10	-	-
相模原市	-	-	4	0.29	-	-	7	0.50	-	-
藤沢市	-	-	8	0.89	-	-	6	0.67	-	-
平塚	-	-	7	1.00	-	-	18	2.57	-	-
鎌倉	-	-	3	0.50	-	-	1	0.17	-	-
小田原	-	-	-	-	-	-	3	0.50	-	-
三崎	-	-	-	-	-	-	-	-	-	-
厚木	1	0.09	-	-	1	0.09	15	1.36	-	-
足柄上	-	-	-	-	-	-	-	-	-	-
津久井	-	-	2	1.00	-	-	-	-	-	-
秦野	-	-	3	0.50	-	-	17	2.83	-	-
大和	-	-	4	0.57	-	-	15	2.14	-	-
茅ヶ崎	-	-	5	0.71	-	-	13	1.86	-	-

表1 報告数・定点当たり報告数 疾病、政令市・保健所別 (その2)

2006年21週(05月22日～05月28日)

神奈川県	流行性角結膜炎		細菌性髄膜炎		無菌性髄膜炎		マイコプラズマ肺炎		クラミジア肺炎 (オウム病を除く)	
	報告数	定点当たり	報告数	定点当たり	報告数	定点当たり	報告数	定点当たり	報告数	定点当たり
全県	71	1.73	-	-	-	-	3	0.38	-	-
横浜市	21	1.50	-	-	-	-	2	2.00	-	-
川崎市	3	0.43	-	-	-	-	-	-	-	-
県域 (横浜市、川崎市を除く)	47	2.35	-	-	-	-	1	0.20	-	-
横須賀市	12	6.00	-	-	-	-	-	-	-	-
相模原市	7	1.75	-	-	-	-	-	-	-	-
藤沢市	1	0.50	-	-	-	-	1	1.00	-	-
平塚	5	2.50	-	-	-	-	-	-	-	-
鎌倉	2	2.00	-	-	-	-	-	-	-	-
小田原	-	-	-	-	-	-	-	-	-	-
三崎	-	-	-	-	-	-	-	-	-	-
厚木	11	3.67	-	-	-	-	-	-	-	-
足柄上	-	-	-	-	-	-	-	-	-	-
津久井	-	-	-	-	-	-	-	-	-	-
秦野	1	1.00	-	-	-	-	-	-	-	-
大和	6	3.00	-	-	-	-	-	-	-	-
茅ヶ崎	2	1.00	-	-	-	-	-	-	-	-

神奈川県	成人麻しん	
	報告数	定点当たり
全県	-	-
横浜市	-	-
川崎市	-	-
県域 (横浜市、川崎市を除く)	-	-
横須賀市	-	-
相模原市	-	-
藤沢市	-	-
平塚	-	-
鎌倉	-	-
小田原	-	-
三崎	-	-
厚木	-	-
足柄上	-	-
津久井	-	-
秦野	-	-
大和	-	-
茅ヶ崎	-	-

表2 報告数・定点当たり報告数、年齢・疾病別 (その2) 2006年21週(05月22日～05月28日)

インフルエンザ定点		項目	9	10-14	15-19	20-29	30-39	40-49	50-59	60-69	70-79	80歳以上
インフルエンザ (高病原性鳥インフルエンザを除く)	全国	報告数	233	2,034	674	75	93	58	25	14	11	7
		定点当たり	0.05	0.46	0.15	0.02	0.02	0.01	0.01	-	-	-
	県域	報告数	1	2	2	-	-	-	-	-	-	-
		定点当たり	0.01	0.01	0.01	-	-	-	-	-	-	-

小児科定点		項目	9	10-14	15-19	20歳以上
RSウイルス感染症	全国	報告数	1	4	-	2
		定点当たり	-	-	-	-
	県域	報告数	-	-	-	-
		定点当たり	-	-	-	-
咽頭結膜熱	全国	報告数	62	88	7	58
		定点当たり	0.02	0.03	-	0.02
	県域	報告数	7	5	-	1
		定点当たり	0.08	0.06	-	0.01
A群溶血性レンサ球菌咽頭炎	全国	報告数	402	708	46	309
		定点当たり	0.13	0.23	0.02	0.10
	県域	報告数	10	14	-	10
		定点当たり	0.11	0.16	-	0.11
感染性胃腸炎	全国	報告数	589	1,378	257	1,367
		定点当たり	0.20	0.46	0.09	0.45
	県域	報告数	17	49	6	34
		定点当たり	0.19	0.54	0.07	0.38
水痘	全国	報告数	81	113	10	50
		定点当たり	0.03	0.04	-	0.02
	県域	報告数	5	6	-	2
		定点当たり	0.06	0.07	-	0.02
手足口病	全国	報告数	11	23	2	5
		定点当たり	-	0.01	-	-
	県域	報告数	-	-	-	-
		定点当たり	-	-	-	-
伝染性紅斑	全国	報告数	92	122	4	32
		定点当たり	0.03	0.04	-	0.01
	県域	報告数	1	6	-	-
		定点当たり	0.01	0.07	-	-
突発性発しん	全国	報告数	-	1	-	-
		定点当たり	-	-	-	-
	県域	報告数	-	-	-	-
		定点当たり	-	-	-	-
百日咳	全国	報告数	-	2	1	6
		定点当たり	-	-	-	-
	県域	報告数	-	-	-	-
		定点当たり	-	-	-	-
風しん	全国	報告数	-	4	2	2
		定点当たり	-	-	-	-
	県域	報告数	-	1	-	-
		定点当たり	-	0.01	-	-
ヘルパンギーナ	全国	報告数	16	19	2	11
		定点当たり	0.01	0.01	-	-
	県域	報告数	-	2	-	-
		定点当たり	-	0.02	-	-
麻しん (成人麻しんを除く)	全国	報告数	1	2	4	-
		定点当たり	-	-	-	-
	県域	報告数	-	-	-	-
		定点当たり	-	-	-	-
流行性耳下腺炎	全国	報告数	160	281	31	76
		定点当たり	0.05	0.09	0.01	0.03
	県域	報告数	3	10	1	3
		定点当たり	0.03	0.11	0.01	0.03

眼科定点		項目	9	10-14	15-19	20-29	30-39	40-49	50-59	60-69	70歳以上
急性出血性結膜炎	全国	報告数	-	2	-	4	1	1	3	-	1
		定点当たり	-	-	-	0.01	-	-	-	-	-
	県域	報告数	-	-	-	-	-	-	-	-	-
		定点当たり	-	-	-	-	-	-	-	-	-
流行性角結膜炎	全国	報告数	7	21	23	113	141	62	67	58	42
		定点当たり	0.01	0.03	0.04	0.18	0.22	0.10	0.11	0.09	0.07
	県域	報告数	1	1	1	5	11	5	5	5	4
		定点当たり	0.05	0.05	0.05	0.25	0.55	0.25	0.25	0.25	0.20

基幹定点(週報)		項目	45-49	50-54	55-59	60-64	65-69	70歳以上
細菌性髄膜炎	全国	報告数	-	-	-	-	1	2
		定点当たり	-	-	-	-	-	-
	県域	報告数	-	-	-	-	-	-
		定点当たり	-	-	-	-	-	-
無菌性髄膜炎	全国	報告数	-	-	-	-	-	
		定点当たり	-	-	-	-	-	
	県域	報告数	-	-	-	-	-	
		定点当たり	-	-	-	-	-	
マイコプラズマ肺炎	全国	報告数	2	1	-	1	1	18
		定点当たり	-	-	-	-	-	0.04
	県域	報告数	-	-	-	-	-	-
		定点当たり	-	-	-	-	-	-
クラミジア肺炎 (オウム病を除く)	全国	報告数	-	-	-	-	1	1
		定点当たり	-	-	-	-	-	-
	県域	報告数	-	-	-	-	-	-
		定点当たり	-	-	-	-	-	-
成人麻しん	全国	報告数	-	-	-	-	-	-
		定点当たり	-	-	-	-	-	-
	県域	報告数	-	-	-	-	-	-
		定点当たり	-	-	-	-	-	-

表3 報告数・定点当たり報告数、週・疾病別

2006年21週(05月22日～05月28日)

*報告数(横浜市、川崎市を除く)

神奈川県男女合計	項目	5週前	4週前	3週前	2週前	1週前	今週
インフルエンザ (高病原性鳥インフルエンザを除く)	報告数	22	17	9	8	17	6
	定点当たり	0.18	0.13	0.07	0.06	0.13	0.04
RSウイルス感染症	報告数	5	13	2	8	3	1
	定点当たり	0.06	0.15	0.02	0.09	0.03	0.01
咽頭結膜熱	報告数	39	30	37	60	78	147
	定点当たり	0.44	0.34	0.42	0.67	0.88	1.63
A群溶血性レンサ球菌咽頭炎	報告数	190	190	138	178	228	227
	定点当たり	2.16	2.16	1.55	1.98	2.56	2.52
感染性胃腸炎	報告数	624	598	417	590	604	469
	定点当たり	7.09	6.80	4.69	6.56	6.79	5.21
水痘	報告数	142	162	137	294	233	256
	定点当たり	1.61	1.84	1.54	3.27	2.62	2.84
手足口病	報告数	4	4	1	5	13	8
	定点当たり	0.05	0.05	0.01	0.06	0.15	0.09
伝染性紅斑	報告数	44	56	34	37	49	71
	定点当たり	0.50	0.64	0.38	0.41	0.55	0.79
突発性発しん	報告数	72	47	34	64	73	72
	定点当たり	0.82	0.53	0.38	0.71	0.82	0.80
百日咳	報告数	-	6	1	1	2	-
	定点当たり	-	0.07	0.01	0.01	0.02	-
風しん	報告数	-	3	-	1	-	1
	定点当たり	-	0.03	-	0.01	-	0.01
ヘルパンギーナ	報告数	7	4	2	12	29	62
	定点当たり	0.08	0.05	0.02	0.13	0.33	0.69
麻しん (成人麻しんを除く)	報告数	-	-	1	-	-	1
	定点当たり	-	-	0.01	-	-	0.01
流行性耳下腺炎	報告数	104	61	93	110	97	96
	定点当たり	1.18	0.69	1.04	1.22	1.09	1.07
急性出血性結膜炎	報告数	1	1	-	6	-	-
	定点当たり	0.05	0.05	-	0.30	-	-
流行性角結膜炎	報告数	40	28	29	40	38	47
	定点当たり	2.11	1.47	1.61	2.00	2.24	2.35
細菌性髄膜炎	報告数	-	1	-	-	1	-
	定点当たり	-	0.20	-	-	0.25	-
無菌性髄膜炎	報告数	-	-	-	-	-	-
	定点当たり	-	-	-	-	-	-
マイコプラズマ肺炎	報告数	-	1	1	3	-	1
	定点当たり	-	0.20	0.20	0.60	-	0.20
クラミジア肺炎 (オウム病を除く)	報告数	-	-	-	-	-	-
	定点当たり	-	-	-	-	-	-
成人麻しん	報告数	-	1	1	-	-	-
	定点当たり	-	0.20	0.20	-	-	-