



平成18年5月26日

神奈川県感染症発生情報（週報）

<http://www.eiken.pref.kanagawa.jp/>

平成18年・20週(5月15日～ 5月21日)

感染症情報センターからのお知らせ(衛生研究所ホームページより)

- ・ 「神奈川県・集団かぜ発生状況(第12報)」(健康増進課)を掲載しました。(2006.5.22掲載)
- ・ 「はしか(麻しん)の発生情報」を掲載しました。(2006.5.19掲載)
- ・ まだ注意!! ロタウイルスによる感染性胃腸炎」を掲載しました。(2006.5.9掲載)
- ・ [重要]感染症法に基づく届出基準・届出様式が変わりました。(2006.4.21掲載)

全数把握対象疾患(横浜市、川崎市域は除く)

- 1類感染症...報告なし。
- 2類感染症...細菌性赤痢の報告が平塚保健所管内から1例(10歳未満、女児)あった。
- 3類感染症...報告なし。
- 4類感染症...報告なし。
- 5類感染症...ジアルジア症の報告が藤沢市保健所管内から1例あった。梅毒の報告が横須賀市保健所管内、秦野保健所管内から各1例あった。

定点把握対象疾患(横浜市、川崎市域は除く)

- 5類感染症...全国的な傾向だが、神奈川県でも咽頭結膜熱が増加している。県域全体では定点当たり0.88だが、厚木保健所管内では定点当たり3.73と特に報告が多い。

神奈川県感染症情報センター

(神奈川県衛生研究所 企画情報部 衛生情報課)

TEL:0467-83-4400(代表)(内線 2104・2112)

FAX:0467-89-5211(企画情報部)

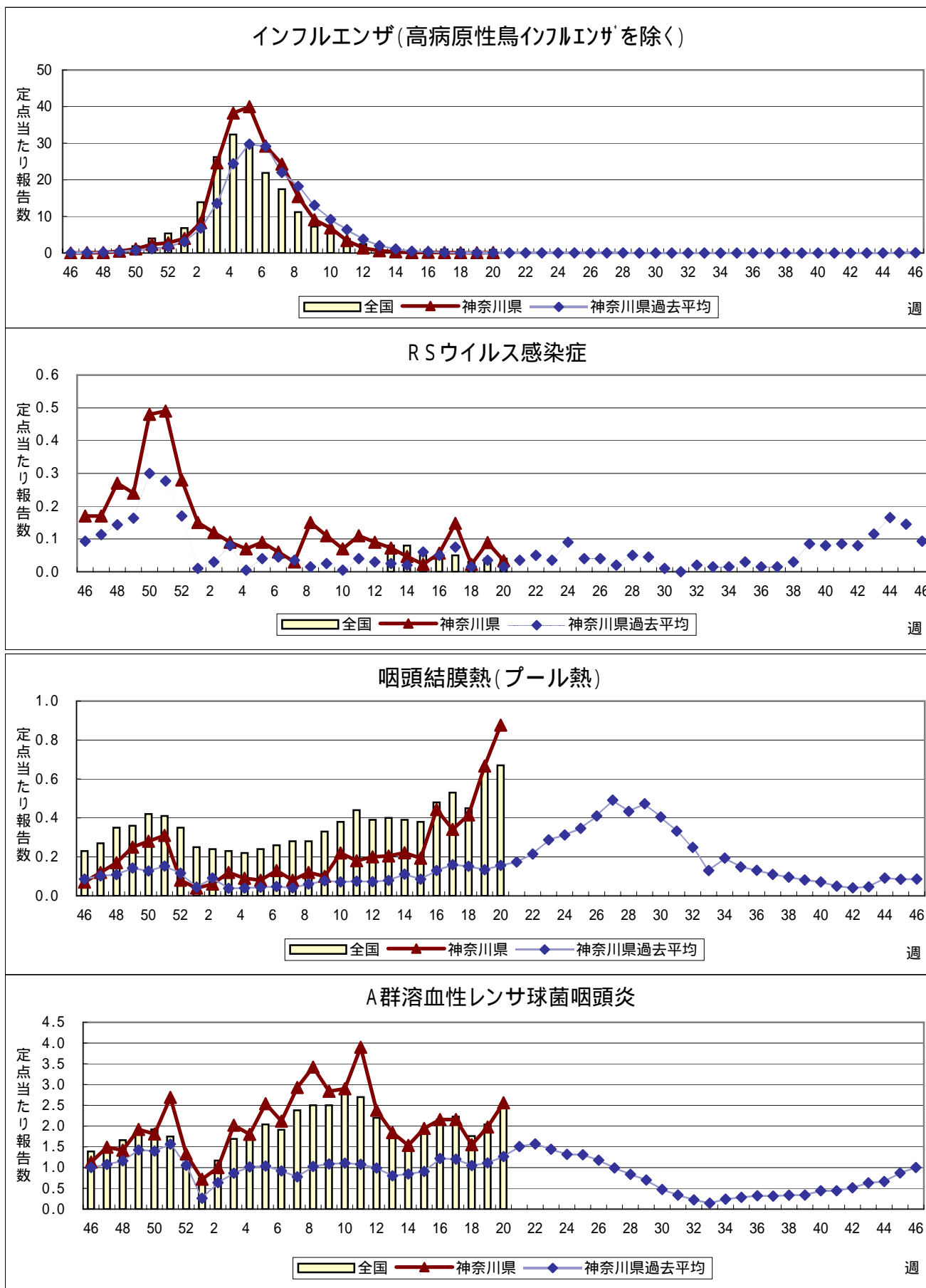
TEL・FAX:0467-89-5213(感染症情報センター)

URL : http://www.eiken.pref.kanagawa.jp/003_center/03_center_main.htm

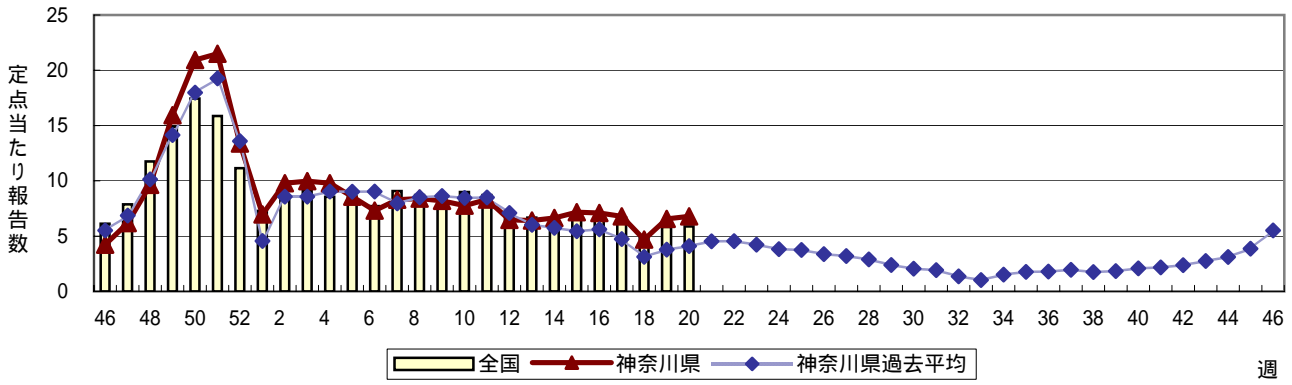
E-MAIL : IDSC.463@pref.kanagawa.jp

感染症発生動向調査 定点当たり報告数 時系列グラフ(週報対象疾患)

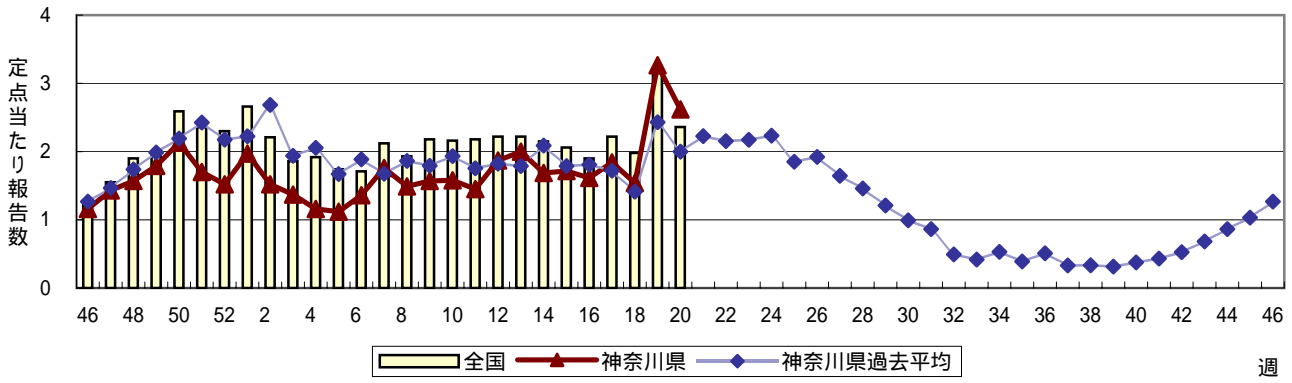
疾患名の明朝体括弧書きは、一般的に使われている名称であり、正式名称ではありません
 神奈川県データの、横浜市、川崎市を除く神奈川県内のデータです



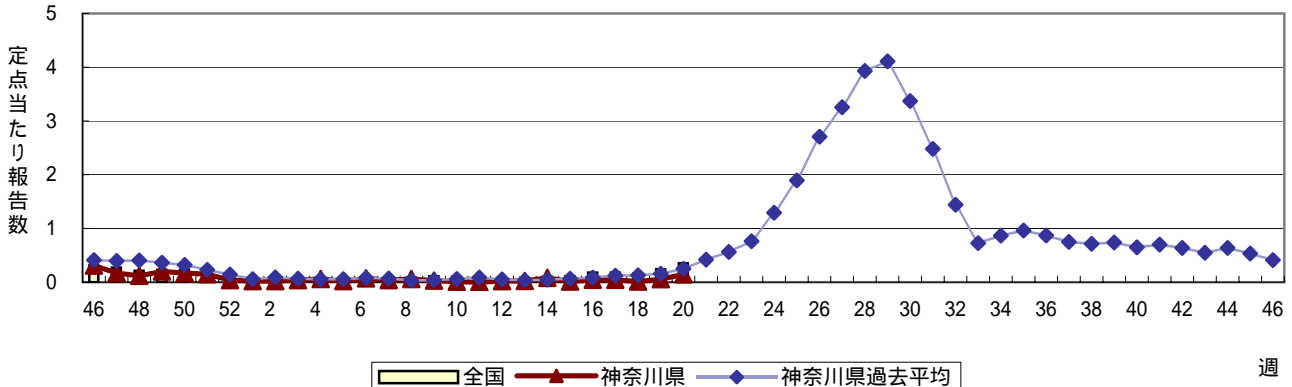
感染性胃腸炎



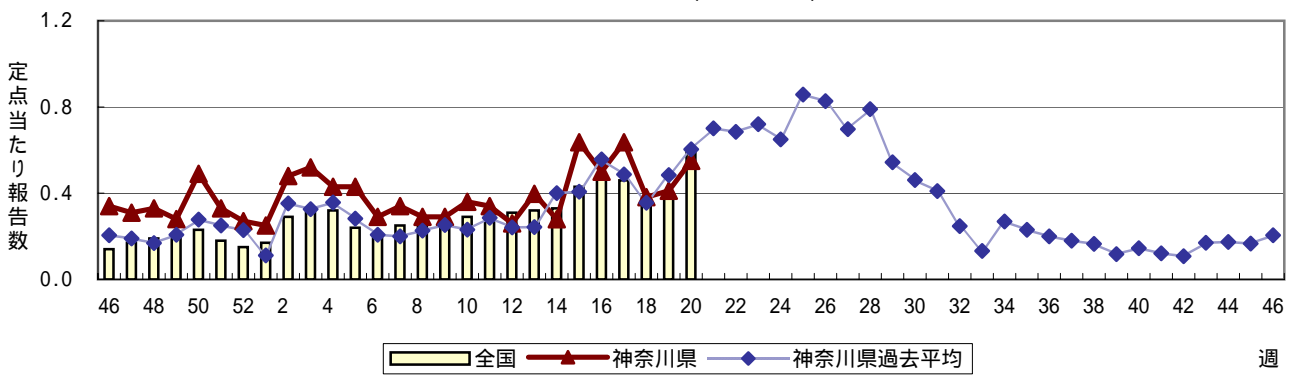
水痘(水ぼうそう)



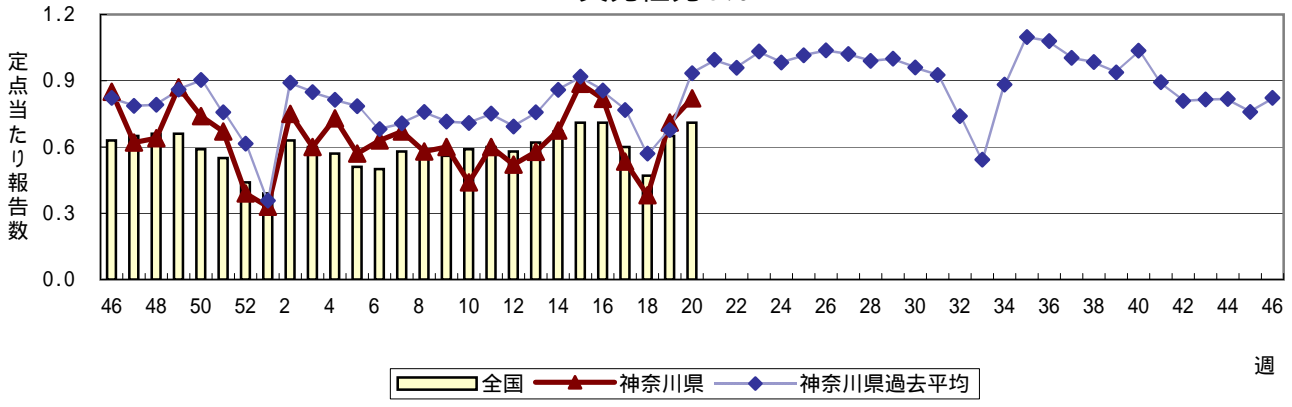
手足口病



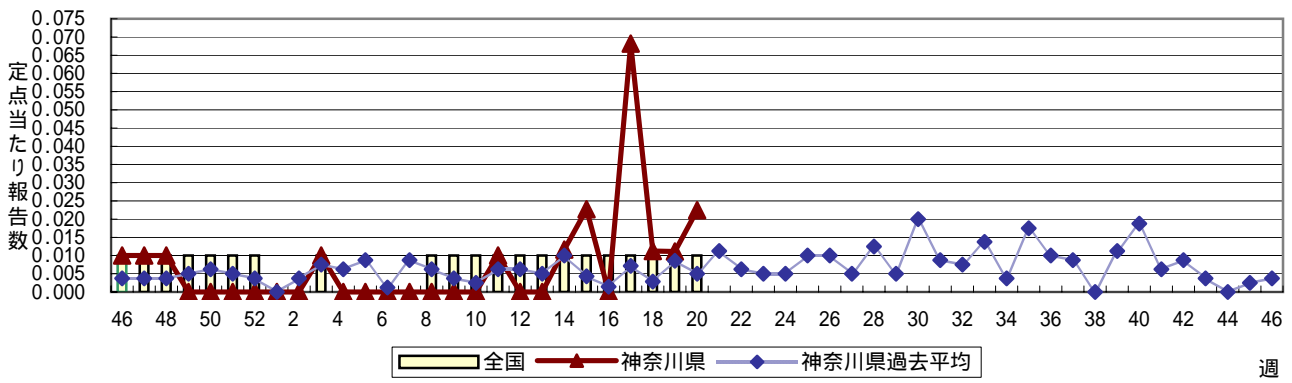
伝染性紅斑(リンゴ病)



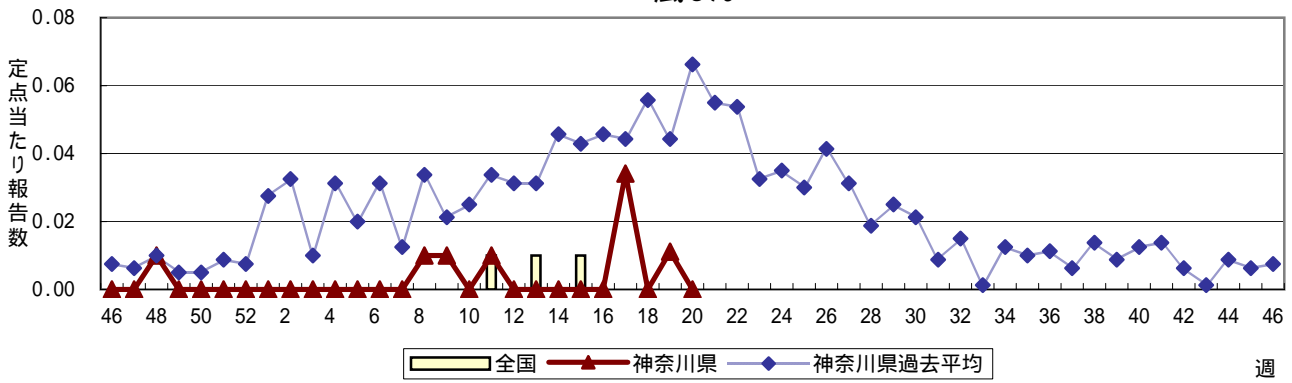
突発性発しん



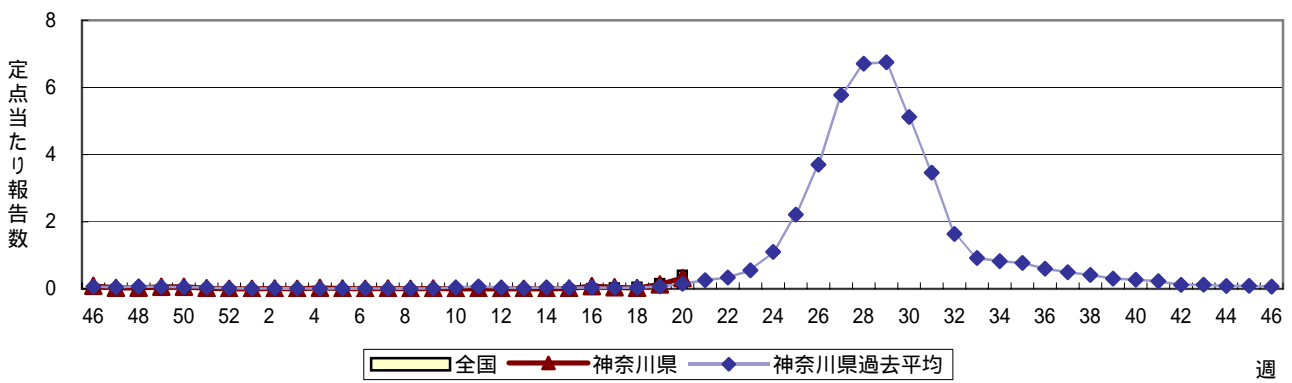
百日咳



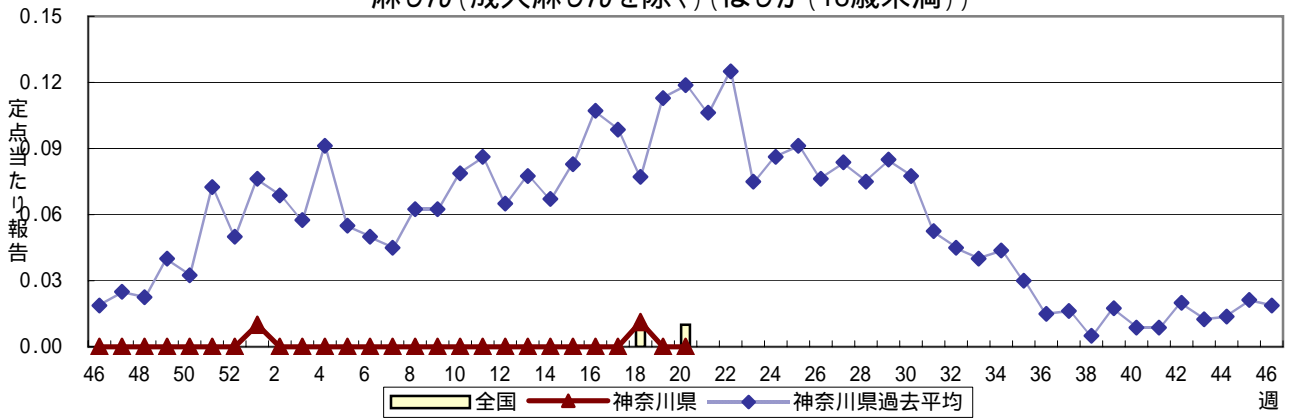
風しん



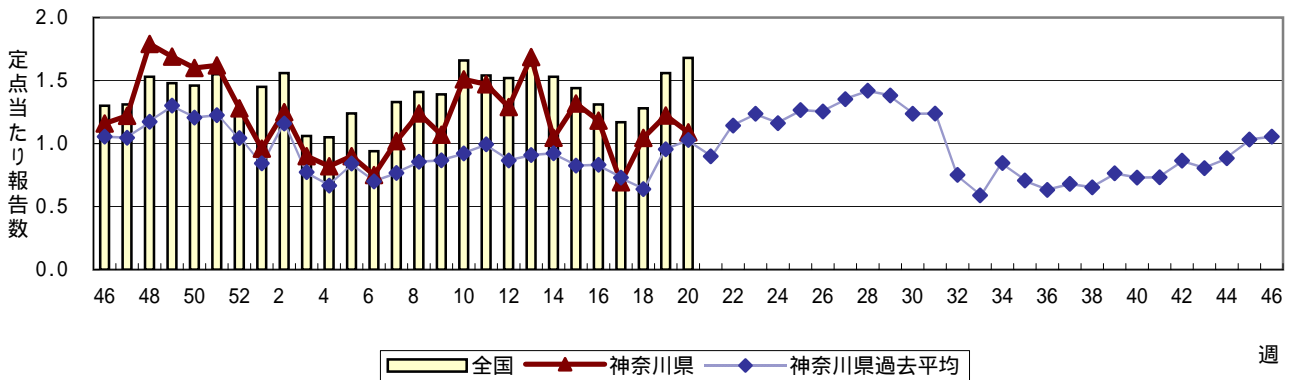
ヘルパンギーナ



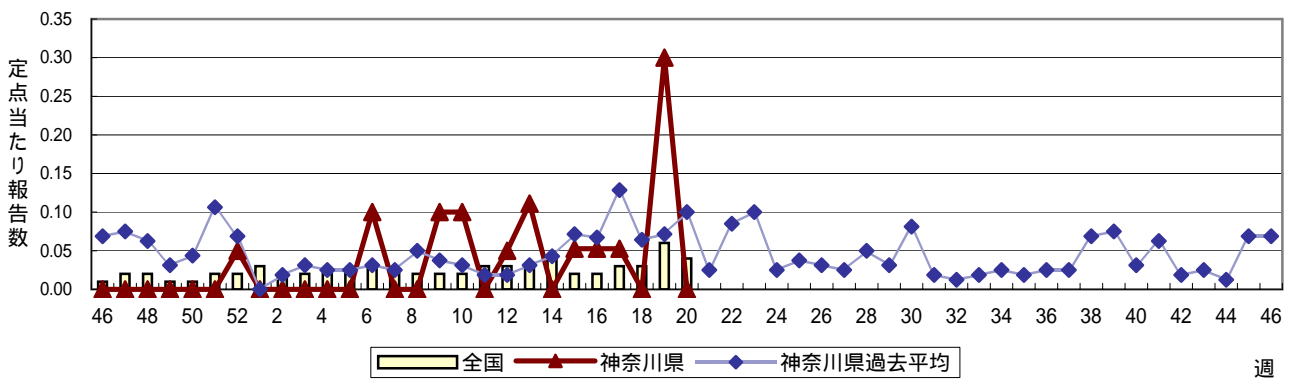
麻しん(成人麻しんを除く)(はしか(18歳未満))



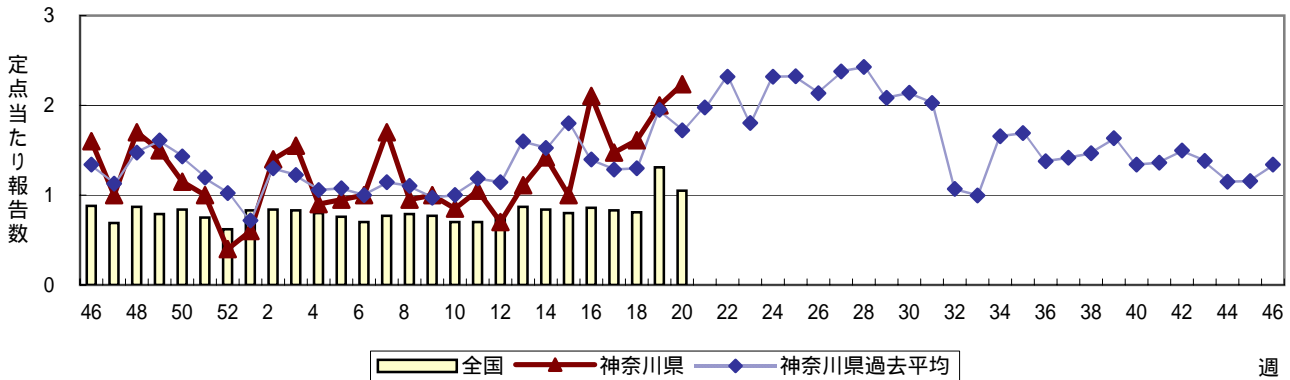
流行性耳下腺炎(おたふくかぜ)



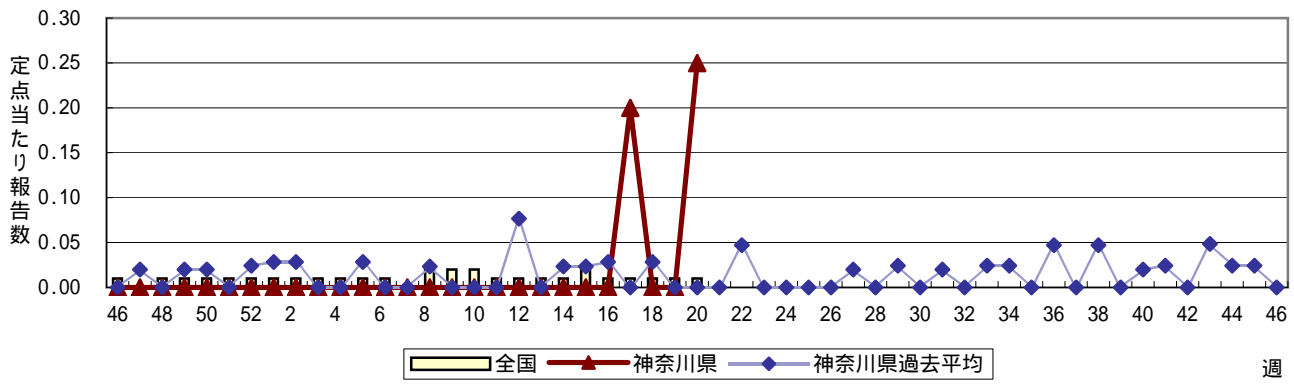
急性出血性結膜炎



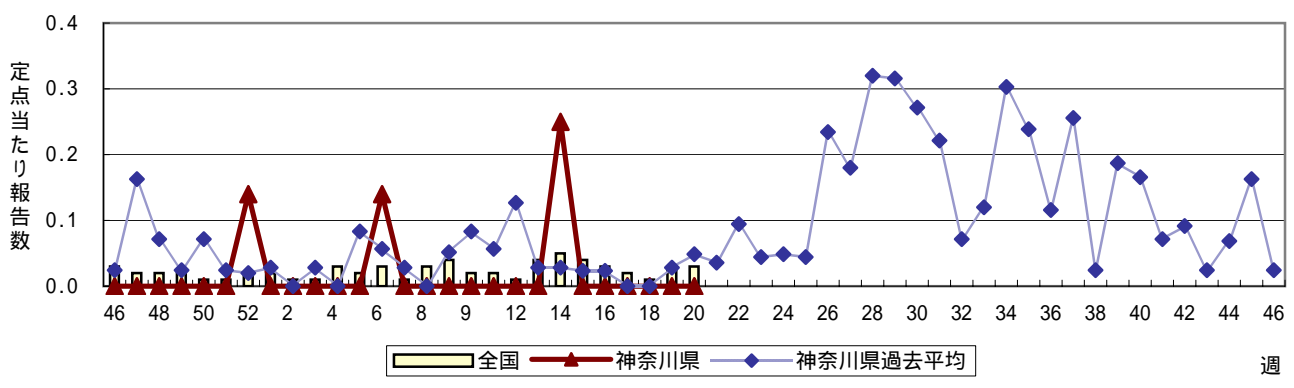
流行性角結膜炎



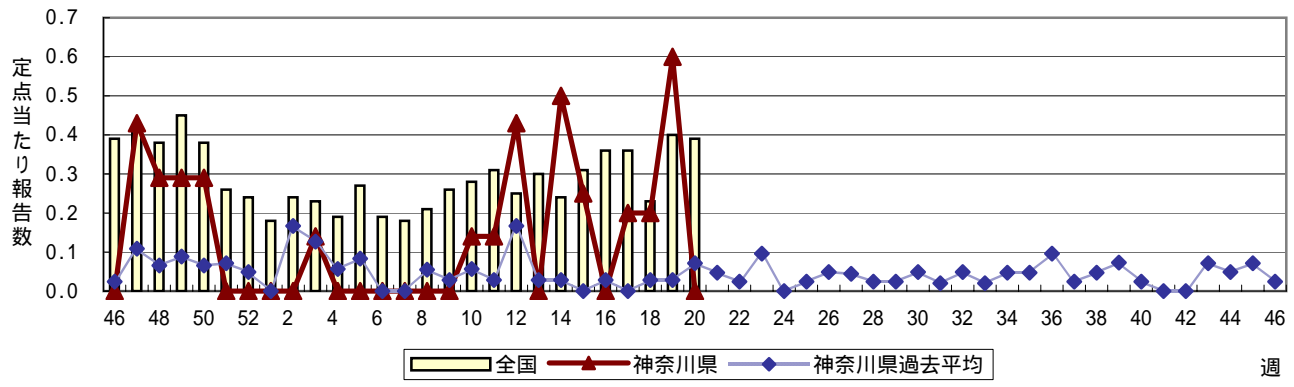
細菌性髄膜炎



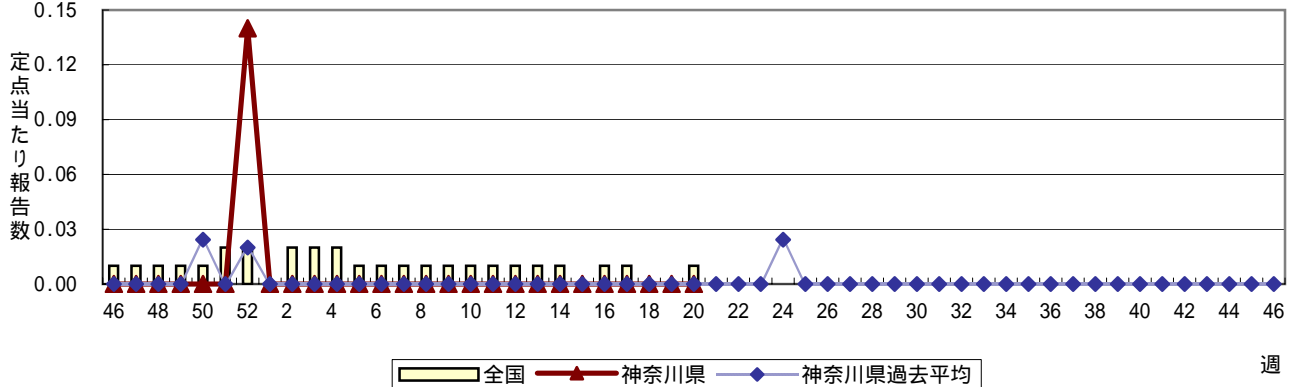
無菌性髄膜炎



マイコプラズマ肺炎



クラミジア肺炎(オウム病を除く)



成人麻疹(はしか(18歳以上))

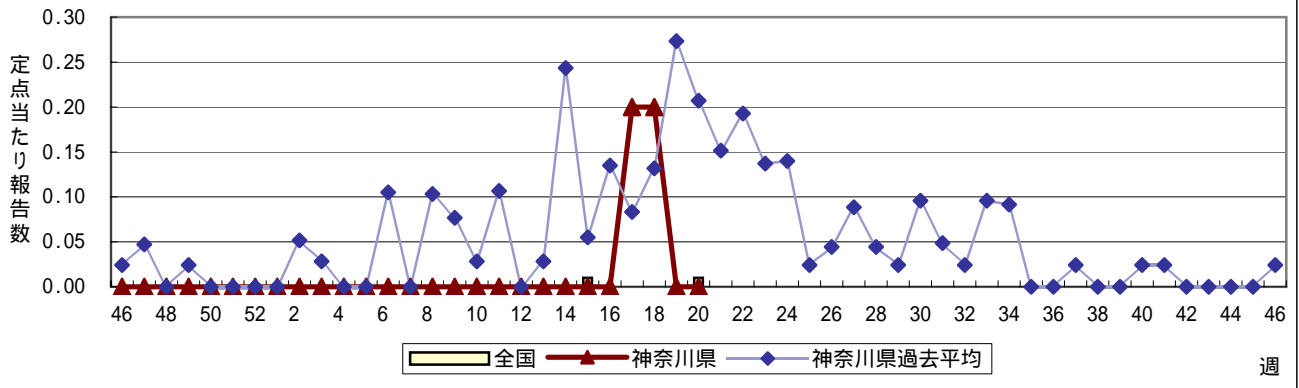


表1 報告数・定点当たり報告数 疾病、政令市・保健所別 (その1)

2006年20週(05月15日～05月21日)

神奈川県	インフルエンザ (高病原性鳥インフルエンザを除く)		RSウイルス感染症		咽頭結膜熱		A群溶血性レンサ球菌咽頭炎		感染性胃腸炎	
	報告数	定点当たり	報告数	定点当たり	報告数	定点当たり	報告数	定点当たり	報告数	定点当たり
全県計	64	0.22	5	0.03	172	0.87	548	2.77	1,223	6.18
横浜市	7	0.07	2	0.03	40	0.53	196	2.58	380	5.00
川崎市	40	0.74	-	-	54	1.64	124	3.76	239	7.24
県域計 (横浜市、川崎市を除く)	17	0.13	3	0.03	78	0.88	228	2.56	604	6.79
横須賀市	-	-	1	0.11	2	0.22	22	2.44	15	1.67
相模原市	6	0.27	-	-	1	0.07	25	1.79	141	10.07
藤沢市	1	0.07	-	-	7	0.78	19	2.11	50	5.56
平塚	-	-	-	-	1	0.14	3	0.43	16	2.29
鎌倉	-	-	-	-	11	1.83	14	2.33	35	5.83
小田原	1	0.10	1	0.17	2	0.33	38	6.33	31	5.17
三崎	-	-	-	-	-	-	11	5.50	3	1.50
厚木	5	0.29	1	0.09	41	3.73	30	2.73	95	8.64
足柄上	-	-	-	-	-	-	-	-	8	2.67
津久井	-	-	-	-	-	-	7	3.50	7	3.50
秦野	-	-	-	-	4	0.67	26	4.33	81	13.50
大和	4	0.36	-	-	3	0.43	16	2.29	80	11.43
茅ヶ崎	-	-	-	-	6	0.86	17	2.43	42	6.00

神奈川県	水痘		手足口病		伝染性紅斑		突発性発しん		百日咳	
	報告数	定点当たり	報告数	定点当たり	報告数	定点当たり	報告数	定点当たり	報告数	定点当たり
全県計	413	2.09	23	0.12	158	0.80	158	0.80	4	0.02
横浜市	125	1.64	9	0.12	81	1.07	56	0.74	2	0.03
川崎市	55	1.67	1	0.03	28	0.85	29	0.88	-	-
県域計 (横浜市、川崎市を除く)	233	2.62	13	0.15	49	0.55	73	0.82	2	0.02
横須賀市	36	4.00	1	0.11	9	1.00	9	1.00	1	0.11
相模原市	35	2.50	2	0.14	15	1.07	6	0.43	-	-
藤沢市	14	1.56	-	-	6	0.67	10	1.11	-	-
平塚	8	1.14	-	-	-	-	3	0.43	-	-
鎌倉	15	2.50	-	-	1	0.17	6	1.00	-	-
小田原	21	3.50	4	0.67	4	0.67	3	0.50	-	-
三崎	-	-	-	-	-	-	-	-	-	-
厚木	37	3.36	4	0.36	2	0.18	16	1.45	-	-
足柄上	3	1.00	-	-	-	-	-	-	-	-
津久井	2	1.00	-	-	-	-	1	0.50	-	-
秦野	21	3.50	1	0.17	2	0.33	6	1.00	-	-
大和	21	3.00	1	0.14	2	0.29	6	0.86	1	0.14
茅ヶ崎	20	2.86	-	-	8	1.14	7	1.00	-	-

神奈川県	風しん		ヘルパンギーナ		麻しん (成人麻しんを除く)		流行性耳下腺炎		急性出血性結膜炎	
	報告数	定点当たり	報告数	定点当たり	報告数	定点当たり	報告数	定点当たり	報告数	定点当たり
全県計	-	-	87	0.44	1	0.01	265	1.34	1	0.03
横浜市	-	-	24	0.32	1	0.01	133	1.75	-	-
川崎市	-	-	34	1.03	-	-	35	1.06	1	0.14
県域計 (横浜市、川崎市を除く)	-	-	29	0.33	-	-	97	1.09	-	-
横須賀市	-	-	7	0.78	-	-	4	0.44	-	-
相模原市	-	-	3	0.21	-	-	7	0.50	-	-
藤沢市	-	-	5	0.56	-	-	5	0.56	-	-
平塚	-	-	-	-	-	-	8	1.14	-	-
鎌倉	-	-	-	-	-	-	2	0.33	-	-
小田原	-	-	-	-	-	-	3	0.50	-	-
三崎	-	-	-	-	-	-	2	1.00	-	-
厚木	-	-	-	-	-	-	13	1.18	-	-
足柄上	-	-	-	-	-	-	-	-	-	-
津久井	-	-	6	3.00	-	-	-	-	-	-
秦野	-	-	4	0.67	-	-	17	2.83	-	-
大和	-	-	2	0.29	-	-	23	3.29	-	-
茅ヶ崎	-	-	2	0.29	-	-	13	1.86	-	-

表1 報告数・定点当たり報告数 疾病、政令市・保健所別 (その2)

2006年20週(05月15日～05月21日)

神奈川県	流行性角結膜炎		細菌性髄膜炎		無菌性髄膜炎		マイコプラズマ肺炎		クラミジア肺炎 (オウム病を除く)	
	報告数	定点当たり	報告数	定点当たり	報告数	定点当たり	報告数	定点当たり	報告数	定点当たり
全県計	71	1.87	2	0.29	-	-	2	0.29	-	-
横浜市	18	1.29	1	1.00	-	-	2	2.00	-	-
川崎市	15	2.14	-	-	-	-	-	-	-	-
県域計 (横浜市、川崎市を除く)	38	2.24	1	0.25	-	-	-	-	-	-
横須賀市	-	-	-	-	-	-	-	-	-	-
相模原市	5	1.25	-	-	-	-	-	-	-	-
藤沢市	2	1.00	1	1.00	-	-	-	-	-	-
平塚	5	2.50	-	-	-	-	-	-	-	-
鎌倉	8	8.00	-	-	-	-	-	-	-	-
小田原	1	1.00	-	-	-	-	-	-	-	-
三崎	-	-	-	-	-	-	-	-	-	-
厚木	12	4.00	-	-	-	-	-	-	-	-
足柄上	-	-	-	-	-	-	-	-	-	-
津久井	-	-	-	-	-	-	-	-	-	-
秦野	1	1.00	-	-	-	-	-	-	-	-
大和	1	0.50	-	-	-	-	-	-	-	-
茅ヶ崎	3	3.00	-	-	-	-	-	-	-	-

神奈川県	成人麻しん	
	報告数	定点当たり
全県計	-	-
横浜市	-	-
川崎市	-	-
県域計 (横浜市、川崎市を除く)	-	-
横須賀市	-	-
相模原市	-	-
藤沢市	-	-
平塚	-	-
鎌倉	-	-
小田原	-	-
三崎	-	-
厚木	-	-
足柄上	-	-
津久井	-	-
秦野	-	-
大和	-	-
茅ヶ崎	-	-

表2 報告数・定点当たり報告数、年齢・疾病別 (その2) 2006年20週(05月15日～05月21日)

神奈川県男女合計		項目	9	10-14	15-19	20-29	30-39	40-49	50-59	60-69	70-79	80歳以上
インフルエンザ (高病原性鳥インフルエンザを除く)	全国	報告数	168	1,571	692	77	74	44	13	15	10	1
		定点当たり	0.04	0.36	0.16	0.02	0.02	0.01	-	-	-	-
	県域	報告数	-	13	3	-	-	1	-	-	-	-
		定点当たり	-	0.10	0.02	-	-	0.01	-	-	-	-

神奈川県男女合計		項目	9	10-14	15-19	20歳以上
RSウイルス感染症	全国	報告数	1	-	-	-
		定点当たり	-	-	-	-
	県域	報告数	-	-	-	-
		定点当たり	-	-	-	-
咽頭結膜熱	全国	報告数	42	67	5	50
		定点当たり	0.01	0.02	-	0.02
	県域	報告数	4	1	-	-
		定点当たり	0.04	0.01	-	-
A群溶血性レンサ球菌咽頭炎	全国	報告数	432	638	47	269
		定点当たり	0.14	0.21	0.02	0.09
	県域	報告数	11	17	1	12
		定点当たり	0.12	0.19	0.01	0.13
感染性胃腸炎	全国	報告数	602	1,504	290	1,387
		定点当たり	0.20	0.50	0.10	0.46
	県域	報告数	18	59	6	58
		定点当たり	0.20	0.66	0.07	0.65
水痘	全国	報告数	75	135	10	33
		定点当たり	0.02	0.04	-	0.01
	県域	報告数	3	6	-	2
		定点当たり	0.03	0.07	-	0.02
手足口病	全国	報告数	5	13	2	3
		定点当たり	-	-	-	-
	県域	報告数	-	1	-	-
		定点当たり	-	0.01	-	-
伝染性紅斑	全国	報告数	90	122	8	40
		定点当たり	0.03	0.04	-	0.01
	県域	報告数	2	4	-	-
		定点当たり	0.02	0.04	-	-
突発性発しん	全国	報告数	3	1	-	-
		定点当たり	-	-	-	-
	県域	報告数	-	-	-	-
		定点当たり	-	-	-	-
百日咳	全国	報告数	-	3	-	10
		定点当たり	-	-	-	-
	県域	報告数	-	-	-	-
		定点当たり	-	-	-	-
風しん	全国	報告数	-	1	-	2
		定点当たり	-	-	-	-
	県域	報告数	-	-	-	-
		定点当たり	-	-	-	-
ヘルパンギーナ	全国	報告数	10	12	3	6
		定点当たり	-	-	-	-
	県域	報告数	1	-	-	-
		定点当たり	0.01	-	-	-
麻しん (成人麻しんを除く)	全国	報告数	-	-	2	-
		定点当たり	-	-	-	-
	県域	報告数	-	-	-	-
		定点当たり	-	-	-	-
流行性耳下腺炎	全国	報告数	196	308	16	88
		定点当たり	0.07	0.10	0.01	0.03
	県域	報告数	4	7	-	2
		定点当たり	0.04	0.08	-	0.02

神奈川県男女合計		項目	9	10-14	15-19	20-29	30-39	40-49	50-59	60-69	70歳以上
急性出血性結膜炎	全国	報告数	2	1	-	3	7	4	1	3	-
		定点当たり	-	-	-	-	0.01	0.01	-	-	-
	県域	報告数	-	-	-	-	-	-	-	-	-
		定点当たり	-	-	-	-	-	-	-	-	-
流行性角結膜炎	全国	報告数	8	28	33	89	156	70	69	44	40
		定点当たり	0.01	0.04	0.05	0.14	0.25	0.11	0.11	0.07	0.06
	県域	報告数	-	1	-	3	11	3	3	3	7
		定点当たり	-	0.06	-	0.18	0.65	0.18	0.18	0.18	0.41

神奈川県男女合計		項目	45-49	50-54	55-59	60-64	65-69	70歳以上
細菌性髄膜炎	全国	報告数	-	-	-	-	-	-
		定点当たり	-	-	-	-	-	-
	県域	報告数	-	-	-	-	-	-
		定点当たり	-	-	-	-	-	-
無菌性髄膜炎	全国	報告数	-	-	-	-	-	
		定点当たり	-	-	-	-	-	
	県域	報告数	-	-	-	-	-	
		定点当たり	-	-	-	-	-	
マイコプラズマ肺炎	全国	報告数	-	1	1	-	3	3
		定点当たり	-	-	-	-	0.01	0.01
	県域	報告数	-	-	-	-	-	-
		定点当たり	-	-	-	-	-	-
クラミジア肺炎 (オウム病を除く)	全国	報告数	-	-	-	1	-	2
		定点当たり	-	-	-	-	-	-
	県域	報告数	-	-	-	-	-	-
		定点当たり	-	-	-	-	-	-
成人麻しん	全国	報告数	-	-	-	-	-	-
		定点当たり	-	-	-	-	-	-
	県域	報告数	-	-	-	-	-	-
		定点当たり	-	-	-	-	-	-

表3 報告数・定点当たり報告数、週・疾病別

2006年20週(05月15日～05月21日)

*報告数(横浜市、川崎市を除く)

神奈川県男女合計	項目	5週前	4週前	3週前	2週前	1週前	今週
インフルエンザ (高病原性鳥インフルエンザを除く)	報告数	15	22	17	9	8	17
	定点当たり	0.13	0.18	0.13	0.07	0.06	0.13
RSウイルス感染症	報告数	2	5	13	2	8	3
	定点当たり	0.02	0.06	0.15	0.02	0.09	0.03
咽頭結膜熱	報告数	17	39	30	37	60	78
	定点当たり	0.19	0.44	0.34	0.42	0.67	0.88
A群溶血性レンサ球菌咽頭炎	報告数	171	190	190	138	178	228
	定点当たり	1.94	2.16	2.16	1.55	1.98	2.56
感染性胃腸炎	報告数	630	624	598	417	590	604
	定点当たり	7.16	7.09	6.80	4.69	6.56	6.79
水痘	報告数	151	142	162	137	294	233
	定点当たり	1.72	1.61	1.84	1.54	3.27	2.62
手足口病	報告数	1	4	4	1	5	13
	定点当たり	0.01	0.05	0.05	0.01	0.06	0.15
伝染性紅斑	報告数	56	44	56	34	37	49
	定点当たり	0.64	0.50	0.64	0.38	0.41	0.55
突発性発しん	報告数	78	72	47	34	64	73
	定点当たり	0.89	0.82	0.53	0.38	0.71	0.82
百日咳	報告数	2	-	6	1	1	2
	定点当たり	0.02	-	0.07	0.01	0.01	0.02
風しん	報告数	-	-	3	-	1	-
	定点当たり	-	-	0.03	-	0.01	-
ヘルパンギーナ	報告数	1	7	4	2	12	29
	定点当たり	0.01	0.08	0.05	0.02	0.13	0.33
麻しん (成人麻しんを除く)	報告数	-	-	-	1	-	-
	定点当たり	-	-	-	0.01	-	-
流行性耳下腺炎	報告数	116	104	61	93	110	97
	定点当たり	1.32	1.18	0.69	1.04	1.22	1.09
急性出血性結膜炎	報告数	1	1	1	-	6	-
	定点当たり	0.05	0.05	0.05	-	0.30	-
流行性角結膜炎	報告数	19	40	28	29	40	38
	定点当たり	1.00	2.11	1.47	1.61	2.00	2.24
細菌性髄膜炎	報告数	-	-	1	-	-	1
	定点当たり	-	-	0.20	-	-	0.25
無菌性髄膜炎	報告数	-	-	-	-	-	-
	定点当たり	-	-	-	-	-	-
マイコプラズマ肺炎	報告数	1	-	1	1	3	-
	定点当たり	0.25	-	0.20	0.20	0.60	-
クラミジア肺炎 (オウム病を除く)	報告数	-	-	-	-	-	-
	定点当たり	-	-	-	-	-	-
成人麻しん	報告数	-	-	1	1	-	-
	定点当たり	-	-	0.20	0.20	-	-