



平成18年5月19日

神奈川県感染症発生情報（週報）

<http://www.eiken.pref.kanagawa.jp/>

平成18年・19週(5月8日～ 5月14日)

感染症情報センターからのお知らせ(衛生研究所ホームページより)

- ・ まだ注意!! ロタウイルスによる感染性胃腸炎」を掲載しました。(2006.5.9掲載)
- ・ 「神奈川県・集団かぜ発生状況(第11報)」(健康増進課)を掲載しました。(2006.4.25掲載)
- ・ [重要]感染症法に基づく届出基準・届出様式が変わりました。(2006.4.21掲載)

全数把握対象疾患(横浜市、川崎市域は除く)

1類感染症...報告なし。

2類感染症...報告なし。

3類感染症...報告なし。

4類感染症...報告なし。

5類感染症...クロイツフェルト・ヤコブ病の報告が平塚保健所管内から1例、急性脳炎の報告が相模原市保健所管内から1例あった。

定点把握対象疾患(横浜市、川崎市域は除く)

5類感染症...咽頭結膜熱の報告が例年より多い。特に厚木保健所管内では定点当たり2.82と多くなっている。ヘルパンギーナの報告が各地域から出始めている。流行性耳下腺炎が秦野保健所管内で定点当たり3.5と多い。

神奈川県感染症情報センター

(神奈川県衛生研究所 企画情報部 衛生情報課)

TEL:0467-83-4400(代表)(内線 2104・2112)

FAX:0467-89-5211(企画情報部)

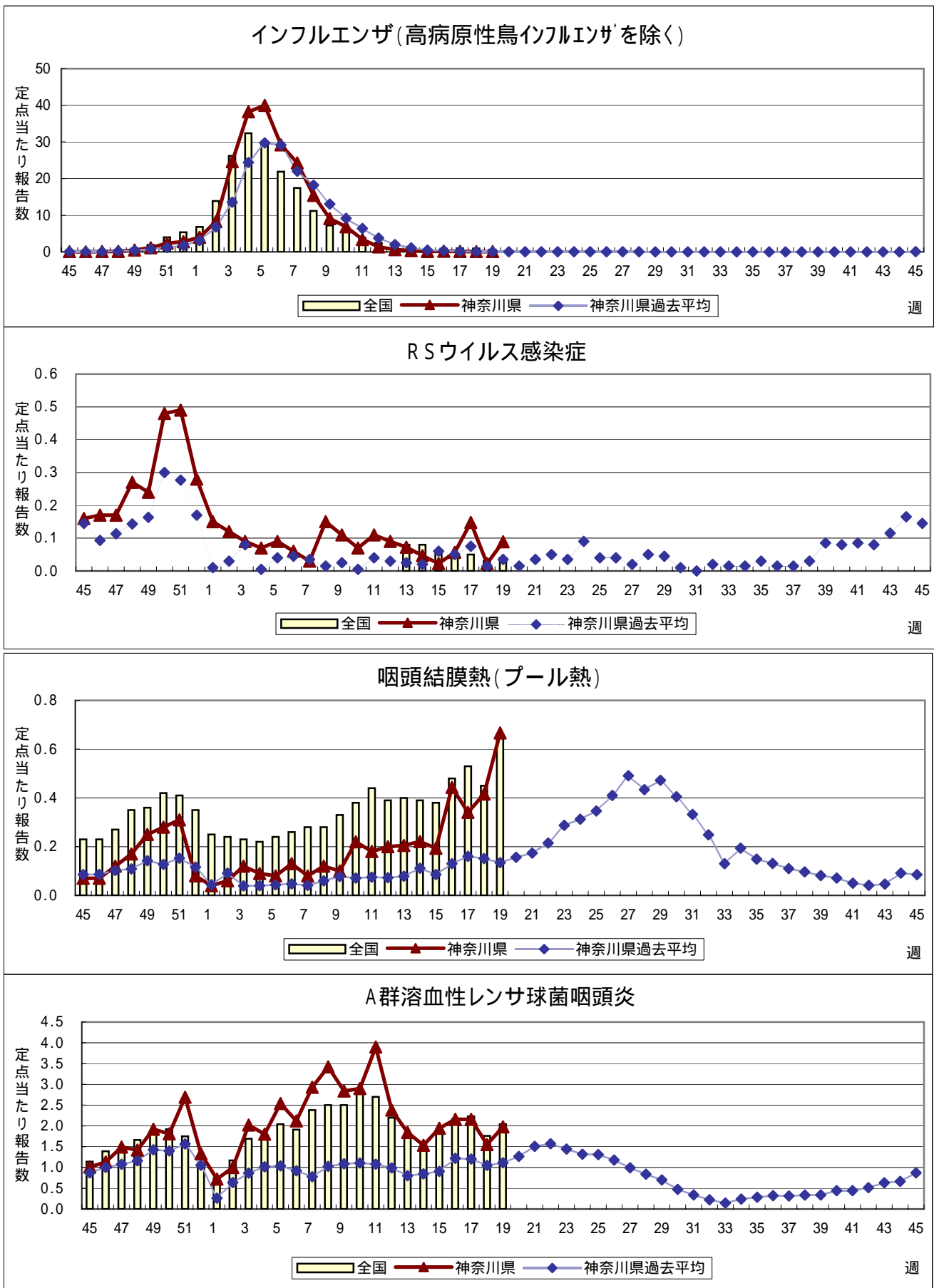
TEL・FAX:0467-89-5213(感染症情報センター)

URL : http://www.eiken.pref.kanagawa.jp/003_center/03_center_main.htm

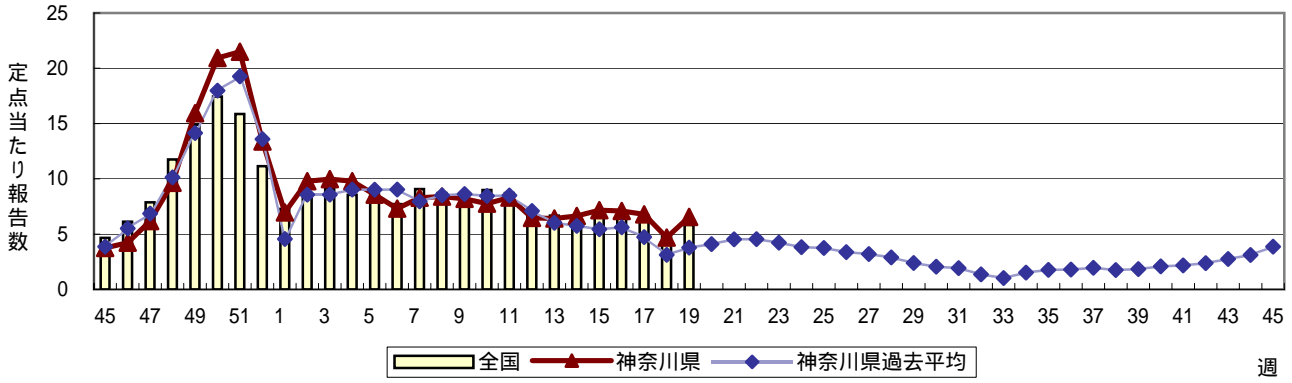
E-MAIL : IDSC.463@pref.kanagawa.jp

感染症発生動向調査 定点当たり報告数 時系列グラフ(週報対象疾患)

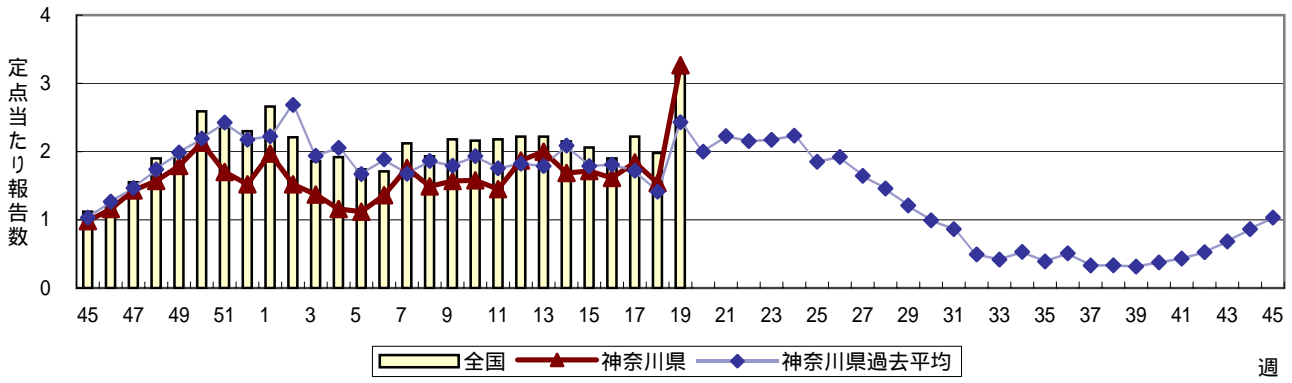
疾患名の明朝体括弧書きは、一般的に使われている名称であり、正式名称ではありません
 神奈川県内のデータは、横浜市、川崎市を除く神奈川県内のデータです



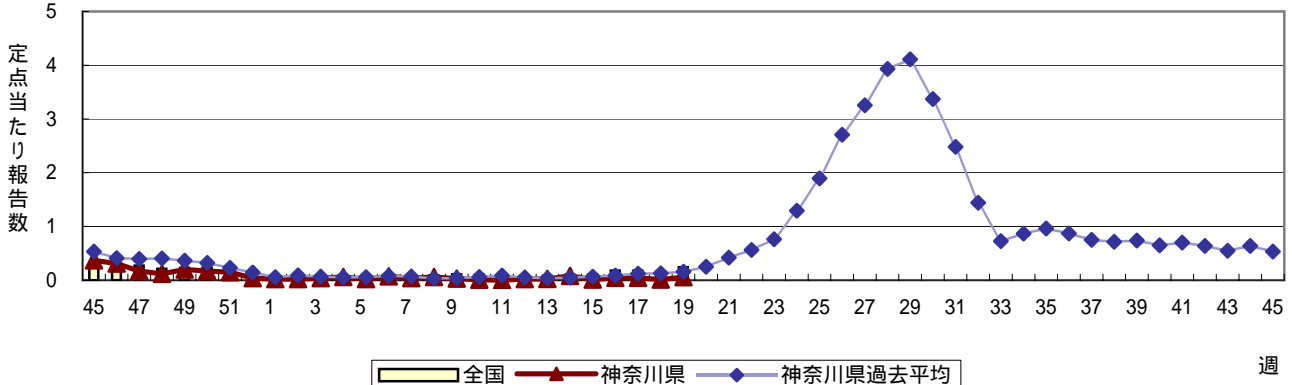
感染性胃腸炎



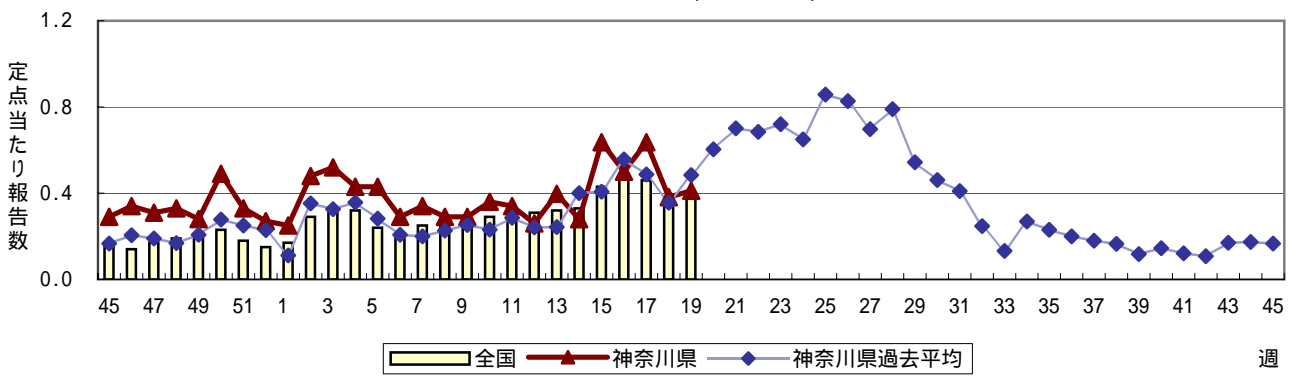
水痘(水ぼうそう)



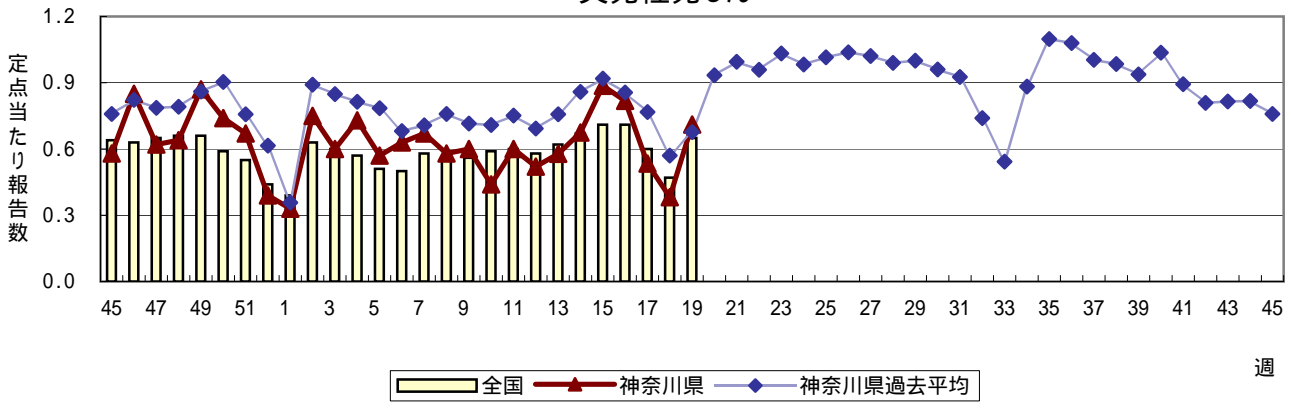
手足口病



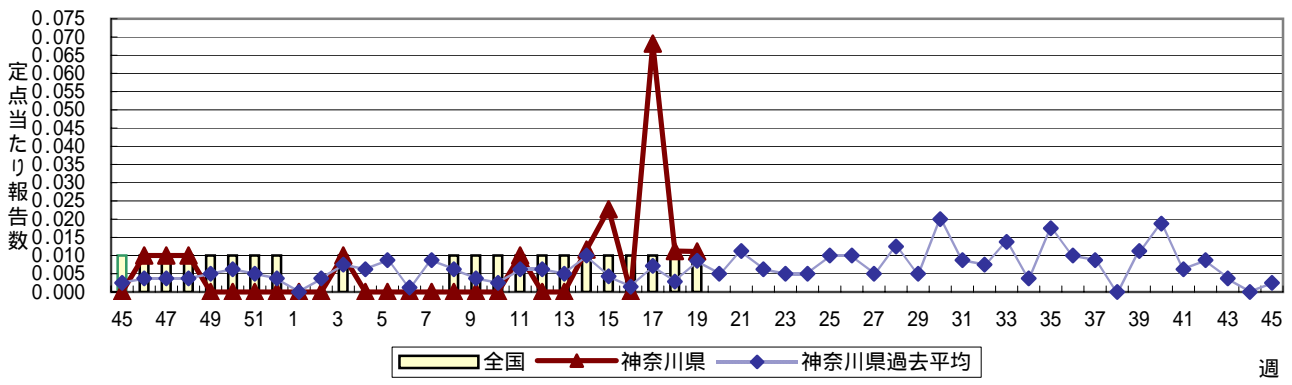
伝染性紅斑(リンゴ病)



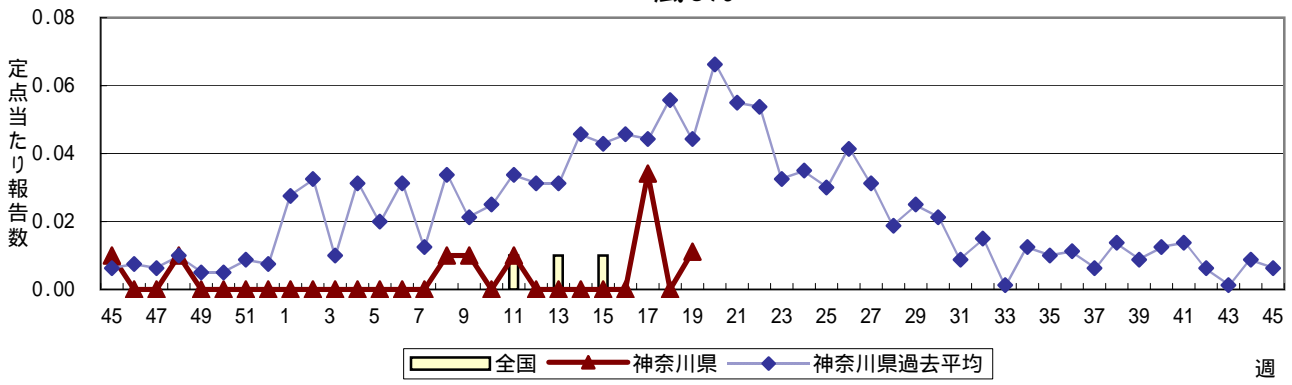
突発性発しん



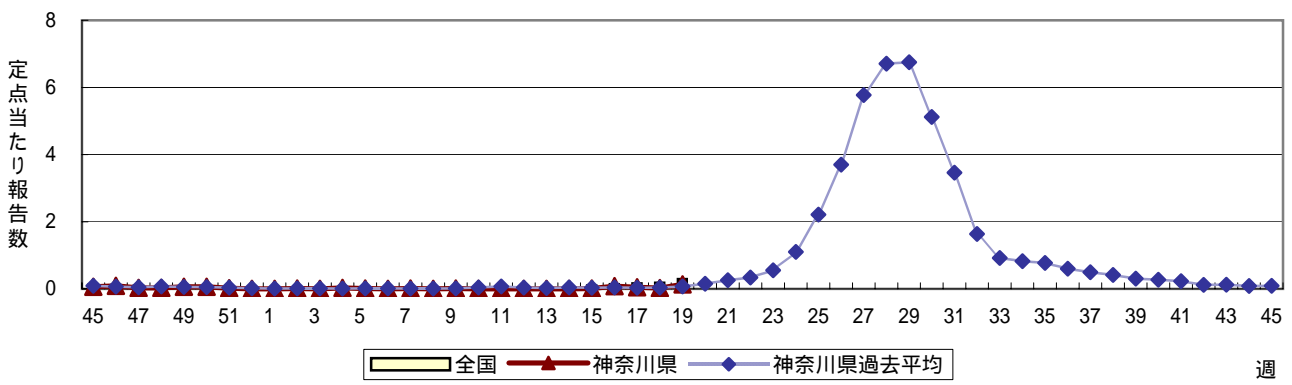
百日咳



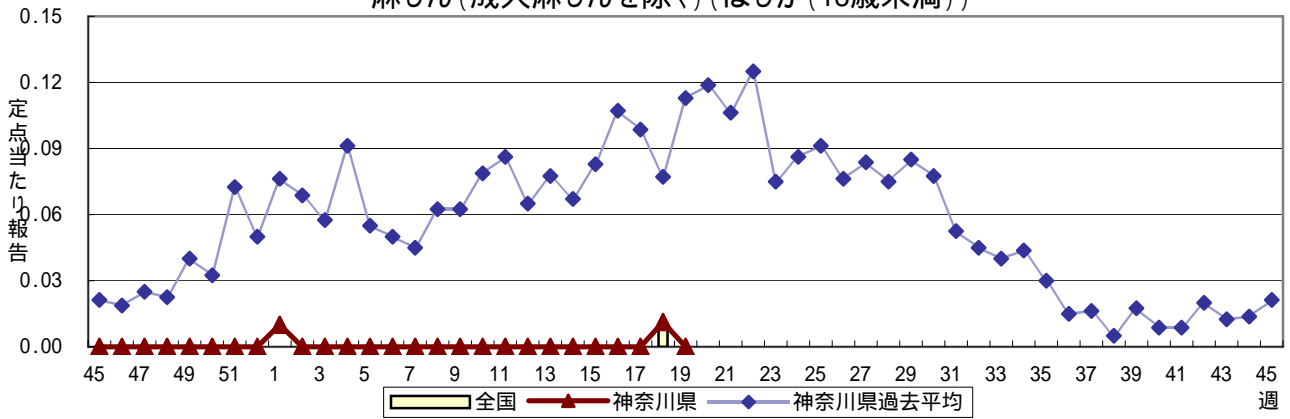
風しん



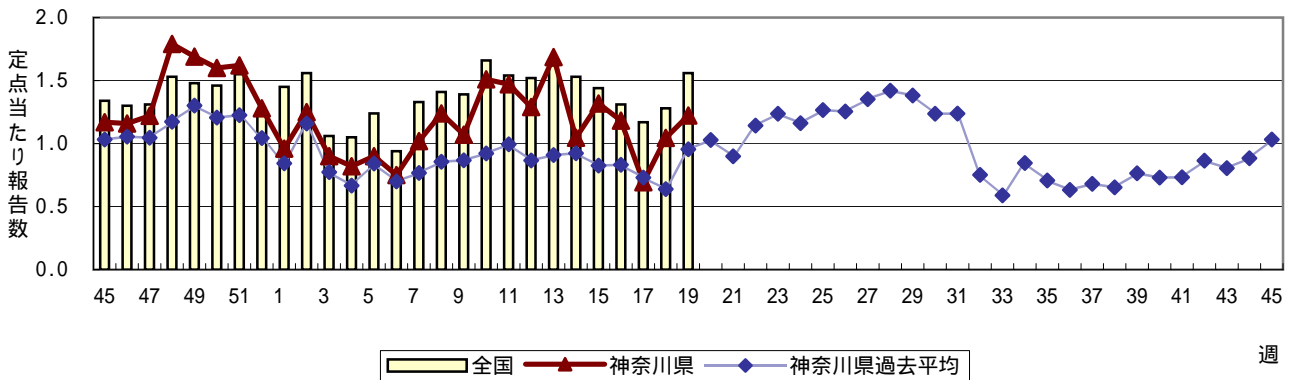
ヘルパンギーナ



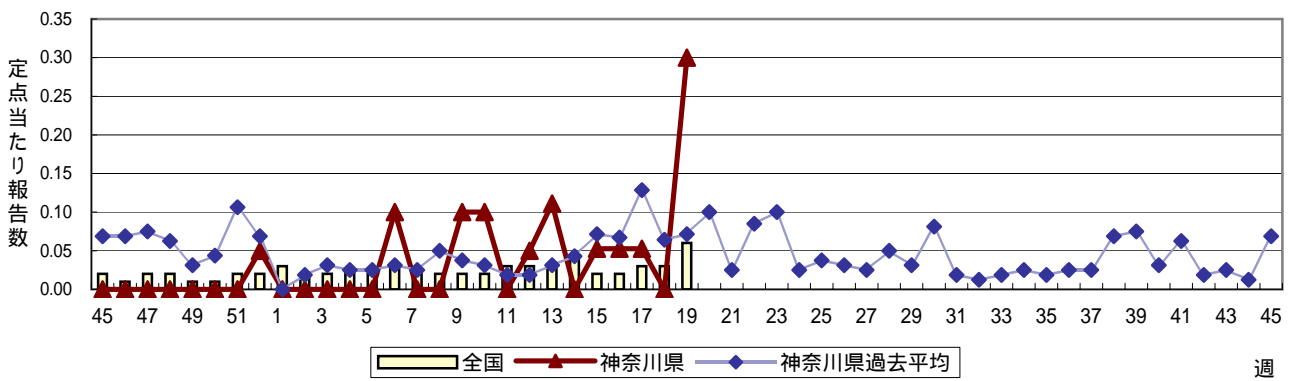
麻しん(成人麻しんを除く)(はしか(18歳未満))



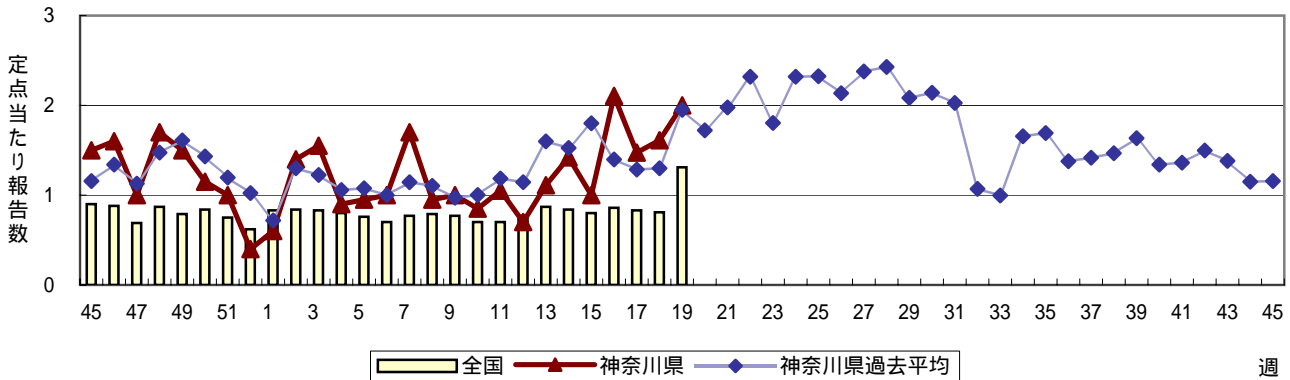
流行性耳下腺炎(おたふくかぜ)



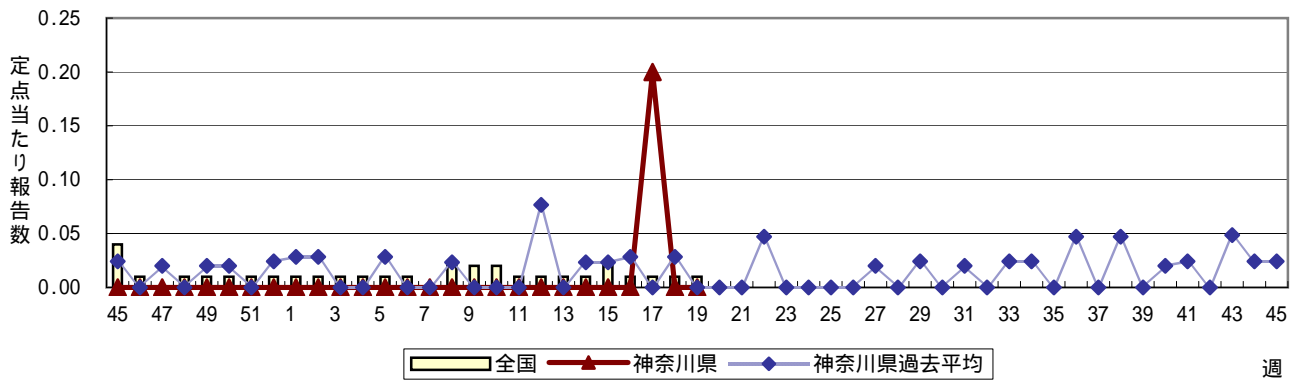
急性出血性結膜炎



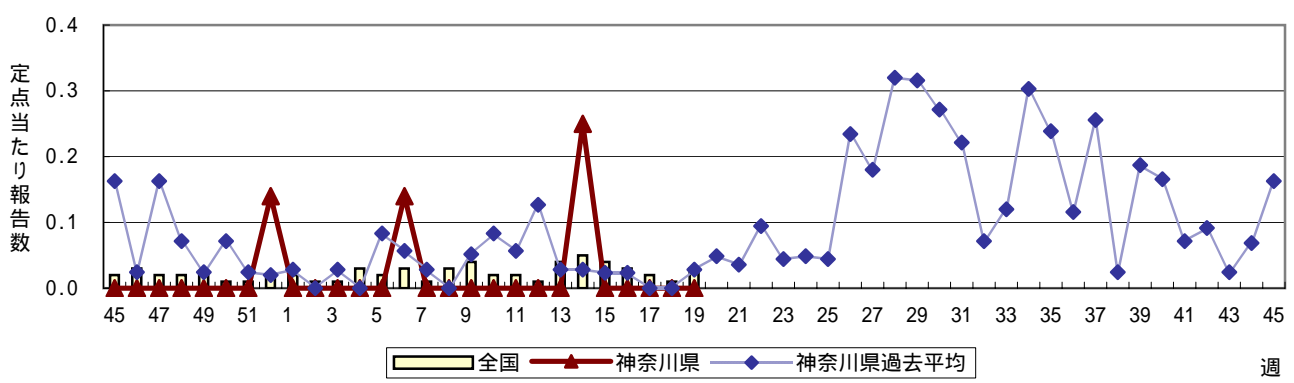
流行性角結膜炎



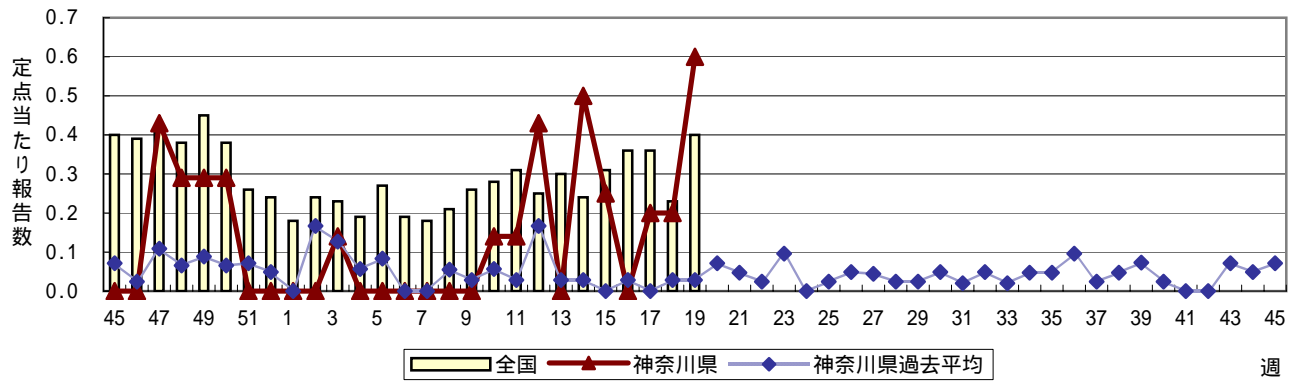
細菌性髄膜炎



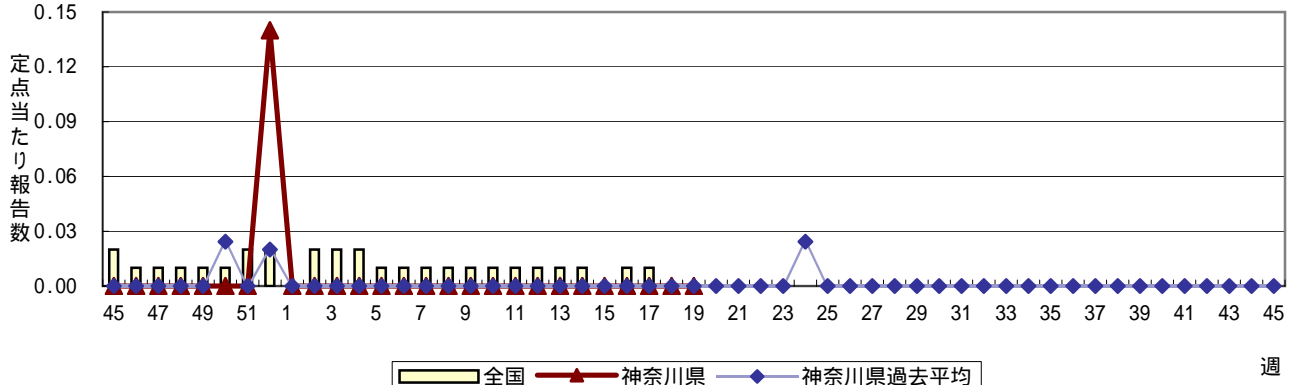
無菌性髄膜炎



マイコプラズマ肺炎



クラミジア肺炎(オウム病を除く)



成人麻しん(はしか(18歳以上))

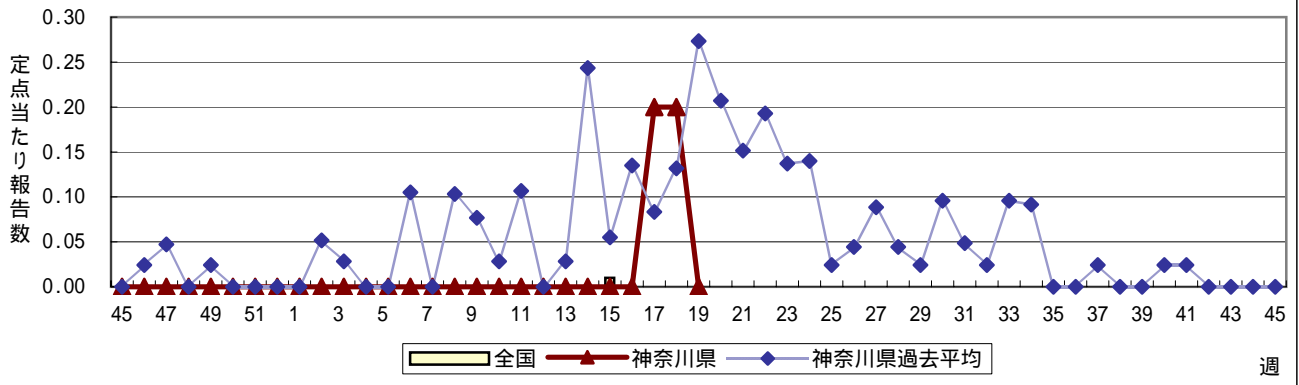


表1 罹患数・定点当たり罹患数 疾病、政令市・保健所別 (その1)

2006年19週(05月08日～05月14日)

神奈川県	インフルエンザ (高病原性鳥インフルエンザを除く)		RSウイルス感染症		咽頭結膜熱		A群溶血性レンサ球菌咽頭炎		感染性胃腸炎	
	罹患数	定点当たり	罹患数	定点当たり	罹患数	定点当たり	罹患数	定点当たり	罹患数	定点当たり
全県計	33	0.12	8	0.04	138	0.69	414	2.06	1,273	6.33
横浜市	7	0.07	-	-	41	0.53	143	1.83	435	5.58
川崎市	18	0.33	-	-	37	1.12	93	2.82	248	7.52
県域計 (横浜市、川崎市を除く)	8	0.06	8	0.09	60	0.67	178	1.98	590	6.56
横須賀市	-	-	-	-	-	-	15	1.50	13	1.30
相模原市	3	0.14	-	-	3	0.21	29	2.07	138	9.86
藤沢市	-	-	-	-	8	0.89	21	2.33	59	6.56
平塚	1	0.09	-	-	1	0.14	3	0.43	12	1.71
鎌倉	-	-	-	-	5	0.83	17	2.83	37	6.17
小田原	1	0.10	-	-	1	0.17	28	4.67	34	5.67
三崎	-	-	-	-	-	-	4	2.00	7	3.50
厚木	-	-	7	0.64	31	2.82	30	2.73	70	6.36
足柄上	-	-	-	-	-	-	-	-	18	6.00
津久井	-	-	-	-	-	-	2	1.00	10	5.00
秦野	2	0.20	-	-	1	0.17	10	1.67	75	12.50
大和	-	-	-	-	6	0.86	8	1.14	84	12.00
茅ヶ崎	1	0.13	1	0.14	4	0.57	11	1.57	33	4.71

神奈川県	水痘		手足口病		伝染性紅斑		突発性発しん		百日咳	
	罹患数	定点当たり	罹患数	定点当たり	罹患数	定点当たり	罹患数	定点当たり	罹患数	定点当たり
全県計	654	3.25	19	0.09	107	0.53	134	0.67	1	0.00
横浜市	220	2.82	14	0.18	53	0.68	38	0.49	-	-
川崎市	140	4.24	-	-	17	0.52	32	0.97	-	-
県域計 (横浜市、川崎市を除く)	294	3.27	5	0.06	37	0.41	64	0.71	1	0.01
横須賀市	47	4.70	-	-	5	0.50	4	0.40	-	-
相模原市	29	2.07	-	-	9	0.64	10	0.71	-	-
藤沢市	24	2.67	-	-	4	0.44	8	0.89	-	-
平塚	11	1.57	2	0.29	3	0.43	4	0.57	-	-
鎌倉	16	2.67	-	-	-	-	4	0.67	-	-
小田原	30	5.00	-	-	1	0.17	7	1.17	-	-
三崎	-	-	-	-	-	-	2	1.00	-	-
厚木	63	5.73	1	0.09	5	0.45	9	0.82	1	0.09
足柄上	5	1.67	-	-	-	-	1	0.33	-	-
津久井	7	3.50	-	-	-	-	1	0.50	-	-
秦野	20	3.33	-	-	1	0.17	5	0.83	-	-
大和	21	3.00	2	0.29	3	0.43	6	0.86	-	-
茅ヶ崎	21	3.00	-	-	6	0.86	3	0.43	-	-

神奈川県	風しん		ヘルパンギーナ		麻しん (成人麻しんを除く)		流行性耳下腺炎		急性出血性結膜炎	
	罹患数	定点当たり	罹患数	定点当たり	罹患数	定点当たり	罹患数	定点当たり	罹患数	定点当たり
全県計	1	0.00	23	0.11	-	-	263	1.31	6	0.15
横浜市	-	-	7	0.09	-	-	127	1.63	-	-
川崎市	-	-	4	0.12	-	-	26	0.79	-	-
県域計 (横浜市、川崎市を除く)	1	0.01	12	0.13	-	-	110	1.22	6	0.30
横須賀市	-	-	1	0.10	-	-	4	0.40	-	-
相模原市	-	-	1	0.07	-	-	6	0.43	-	-
藤沢市	-	-	4	0.44	-	-	6	0.67	-	-
平塚	-	-	2	0.29	-	-	19	2.71	-	-
鎌倉	-	-	-	-	-	-	7	1.17	-	-
小田原	-	-	-	-	-	-	4	0.67	-	-
三崎	-	-	-	-	-	-	-	-	-	-
厚木	1	0.09	-	-	-	-	11	1.00	-	-
足柄上	-	-	-	-	-	-	-	-	-	-
津久井	-	-	-	-	-	-	-	-	-	-
秦野	-	-	1	0.17	-	-	21	3.50	-	-
大和	-	-	2	0.29	-	-	15	2.14	2	1.00
茅ヶ崎	-	-	1	0.14	-	-	17	2.43	4	2.00

表1 罹患数・定点当たり罹患数 疾病、政令市・保健所別 (その2)

2006年19週(05月08日～05月14日)

神奈川県	流行性角結膜炎		細菌性髄膜炎		無菌性髄膜炎		マイコプラズマ肺炎		クラミジア肺炎 (オウム病を除く)	
	罹患数	定点当たり	罹患数	定点当たり	罹患数	定点当たり	罹患数	定点当たり	罹患数	定点当たり
全県計	70	1.71	1	0.10	-	-	6	0.60	-	-
横浜市	24	1.71	1	0.33	-	-	3	1.00	-	-
川崎市	6	0.86	-	-	-	-	-	-	-	-
県域計 (横浜市、川崎市を除く)	40	2.00	-	-	-	-	3	0.60	-	-
横須賀市	13	6.50	-	-	-	-	-	-	-	-
相模原市	8	2.00	-	-	-	-	-	-	-	-
藤沢市	4	2.00	-	-	-	-	3	3.00	-	-
平塚	5	2.50	-	-	-	-	-	-	-	-
鎌倉	1	1.00	-	-	-	-	-	-	-	-
小田原	-	-	-	-	-	-	-	-	-	-
三崎	-	-	-	-	-	-	-	-	-	-
厚木	6	2.00	-	-	-	-	-	-	-	-
足柄上	-	-	-	-	-	-	-	-	-	-
津久井	-	-	-	-	-	-	-	-	-	-
秦野	-	-	-	-	-	-	-	-	-	-
大和	3	1.50	-	-	-	-	-	-	-	-
茅ヶ崎	-	-	-	-	-	-	-	-	-	-

神奈川県	成人麻しん	
	罹患数	定点当たり
全県計	-	-
横浜市	-	-
川崎市	-	-
県域計 (横浜市、川崎市を除く)	-	-
横須賀市	-	-
相模原市	-	-
藤沢市	-	-
平塚	-	-
鎌倉	-	-
小田原	-	-
三崎	-	-
厚木	-	-
足柄上	-	-
津久井	-	-
秦野	-	-
大和	-	-
茅ヶ崎	-	-

表2 罹患率・定点当たり罹患率、年齢・疾病別 (その2) 2006年19週(05月08日～05月14日)

神奈川県男女合計		項目	9	10-14	15-19	20-29	30-39	40-49	50-59	60-69	70-79	80歳以上
インフルエンザ (高病原性鳥インフルエンザを除く)	全国	罹患率	117	976	436	72	92	54	17	17	12	6
		定点当たり	0.03	0.22	0.10	0.02	0.02	0.01	-	-	-	-
	県域	罹患率	1	4	2	1	-	-	-	-	-	-
		定点当たり	0.01	0.03	0.02	0.01	-	-	-	-	-	-

神奈川県男女合計		項目	9	10-14	15-19	20歳以上
RSウイルス感染症	全国	罹患率	-	-	-	1
		定点当たり	-	-	-	-
	県域	罹患率	-	-	-	-
		定点当たり	-	-	-	-
咽頭結膜熱	全国	罹患率	37	74	5	40
		定点当たり	0.01	0.02	-	0.01
	県域	罹患率	-	-	-	-
		定点当たり	-	-	-	-
A群溶血性レンサ球菌咽頭炎	全国	罹患率	371	574	56	322
		定点当たり	0.12	0.19	0.02	0.11
	県域	罹患率	8	12	1	21
		定点当たり	0.09	0.13	0.01	0.23
感染性胃腸炎	全国	罹患率	666	1,800	342	1,599
		定点当たり	0.22	0.60	0.11	0.53
	県域	罹患率	13	59	10	60
		定点当たり	0.14	0.66	0.11	0.67
水痘	全国	罹患率	85	124	12	43
		定点当たり	0.03	0.04	-	0.01
	県域	罹患率	7	5	2	2
		定点当たり	0.08	0.06	0.02	0.02
手足口病	全国	罹患率	10	6	1	4
		定点当たり	-	-	-	-
	県域	罹患率	-	-	-	-
		定点当たり	-	-	-	-
伝染性紅斑	全国	罹患率	65	77	1	20
		定点当たり	0.02	0.03	-	0.01
	県域	罹患率	2	1	-	-
		定点当たり	0.02	0.01	-	-
突発性発しん	全国	罹患率	-	-	-	-
		定点当たり	-	-	-	-
	県域	罹患率	-	-	-	-
		定点当たり	-	-	-	-
百日咳	全国	罹患率	1	1	-	4
		定点当たり	-	-	-	-
	県域	罹患率	-	-	-	-
		定点当たり	-	-	-	-
風しん	全国	罹患率	-	1	-	1
		定点当たり	-	-	-	-
	県域	罹患率	-	-	-	-
		定点当たり	-	-	-	-
ヘルパンギーナ	全国	罹患率	9	20	5	10
		定点当たり	-	0.01	-	-
	県域	罹患率	-	-	-	-
		定点当たり	-	-	-	-
麻しん (成人麻しんを除く)	全国	罹患率	-	3	5	-
		定点当たり	-	-	-	-
	県域	罹患率	-	-	-	-
		定点当たり	-	-	-	-
流行性耳下腺炎	全国	罹患率	160	259	21	80
		定点当たり	0.05	0.09	0.01	0.03
	県域	罹患率	4	9	3	-
		定点当たり	0.04	0.10	0.03	-

神奈川県男女合計		項目	9	10-14	15-19	20-29	30-39	40-49	50-59	60-69	70歳以上
急性出血性結膜炎	全国	罹患率	-	1	-	5	12	4	5	2	-
		定点当たり	-	-	-	0.01	0.02	0.01	0.01	-	-
	県域	罹患率	-	-	-	-	5	-	-	-	-
		定点当たり	-	-	-	-	0.25	-	-	-	-
流行性角結膜炎	全国	罹患率	15	33	30	122	188	79	103	76	43
		定点当たり	0.02	0.05	0.05	0.19	0.30	0.13	0.16	0.12	0.07
	県域	罹患率	1	3	3	2	9	4	5	4	2
		定点当たり	0.05	0.15	0.15	0.10	0.45	0.20	0.25	0.20	0.10

神奈川県男女合計		項目	45-49	50-54	55-59	60-64	65-69	70歳以上
細菌性髄膜炎	全国	罹患率	2	-	-	-	2	1
		定点当たり	-	-	-	-	-	-
	県域	罹患率	-	-	-	-	-	-
		定点当たり	-	-	-	-	-	-
無菌性髄膜炎	全国	罹患率	-	-	-	-	-	1
		定点当たり	-	-	-	-	-	-
	県域	罹患率	-	-	-	-	-	-
		定点当たり	-	-	-	-	-	-
マイコプラズマ肺炎	全国	罹患率	-	-	1	-	-	-
		定点当たり	-	-	-	-	-	-
	県域	罹患率	-	-	-	-	-	-
		定点当たり	-	-	-	-	-	-
クラミジア肺炎 (オウム病を除く)	全国	罹患率	-	-	-	-	-	-
		定点当たり	-	-	-	-	-	-
	県域	罹患率	-	-	-	-	-	-
		定点当たり	-	-	-	-	-	-
成人麻しん	全国	罹患率	-	-	-	-	-	-
		定点当たり	-	-	-	-	-	-
	県域	罹患率	-	-	-	-	-	-
		定点当たり	-	-	-	-	-	-

表3 罹患数・定点当たり罹患数、週・疾病別

2006年19週(05月08日～05月14日)

*罹患数(横浜市、川崎市を除く)

神奈川県男女合計	項目	5週前	4週前	3週前	2週前	1週前	今週
インフルエンザ (高病原性鳥インフルエンザを除く)	罹患数	35	15	22	17	9	8
	定点当たり	0.33	0.13	0.18	0.13	0.07	0.06
RSウイルス感染症	罹患数	4	2	5	13	2	8
	定点当たり	0.05	0.02	0.06	0.15	0.02	0.09
咽頭結膜熱	罹患数	19	17	39	30	37	60
	定点当たり	0.22	0.19	0.44	0.34	0.42	0.67
A群溶血性レンサ球菌咽頭炎	罹患数	132	171	190	190	138	178
	定点当たり	1.53	1.94	2.16	2.16	1.55	1.98
感染性胃腸炎	罹患数	572	630	624	598	417	590
	定点当たり	6.65	7.16	7.09	6.80	4.69	6.56
水痘	罹患数	145	151	142	162	137	294
	定点当たり	1.69	1.72	1.61	1.84	1.54	3.27
手足口病	罹患数	7	1	4	4	1	5
	定点当たり	0.08	0.01	0.05	0.05	0.01	0.06
伝染性紅斑	罹患数	24	56	44	56	34	37
	定点当たり	0.28	0.64	0.50	0.64	0.38	0.41
突発性発しん	罹患数	58	78	72	47	34	64
	定点当たり	0.67	0.89	0.82	0.53	0.38	0.71
百日咳	罹患数	1	2	-	6	1	1
	定点当たり	0.01	0.02	-	0.07	0.01	0.01
風しん	罹患数	-	-	-	3	-	1
	定点当たり	-	-	-	0.03	-	0.01
ヘルパンギーナ	罹患数	-	1	7	4	2	12
	定点当たり	-	0.01	0.08	0.05	0.02	0.13
麻しん (成人麻しんを除く)	罹患数	-	-	-	-	1	-
	定点当たり	-	-	-	-	0.01	-
流行性耳下腺炎	罹患数	90	116	104	61	93	110
	定点当たり	1.05	1.32	1.18	0.69	1.04	1.22
急性出血性結膜炎	罹患数	-	1	1	1	-	6
	定点当たり	-	0.05	0.05	0.05	-	0.30
流行性角結膜炎	罹患数	27	19	40	28	29	40
	定点当たり	1.42	1.00	2.11	1.47	1.61	2.00
細菌性髄膜炎	罹患数	-	-	-	1	-	-
	定点当たり	-	-	-	0.20	-	-
無菌性髄膜炎	罹患数	1	-	-	-	-	-
	定点当たり	0.25	-	-	-	-	-
マイコプラズマ肺炎	罹患数	2	1	-	1	1	3
	定点当たり	0.50	0.25	-	0.20	0.20	0.60
クラミジア肺炎 (オウム病を除く)	罹患数	-	-	-	-	-	-
	定点当たり	-	-	-	-	-	-
成人麻しん	罹患数	-	-	-	1	1	-
	定点当たり	-	-	-	0.20	0.20	-