



平成18年5月5日

# 神奈川県感染症発生情報（週報）

<http://www.eiken.pref.kanagawa.jp/>

平成18年・17週(4月24日～ 4月30日)

## 感染症情報センターからのお知らせ(衛生研究所ホームページより)

- ・ 「平成16年 神奈川県の感染症」を掲載しました。(2006.1.12掲載)
- ・ 「神奈川県新型インフルエンザ対策行動計画の策定について(記者発表資料)」を掲載しました。(2005.12.14掲載)
- ・ [重要]感染症法に基づく届出基準・届出様式が変わりました。(2006.4.21掲載)

## 全数把握対象疾患(横浜市、川崎市域は除く)

- 1類感染症...報告なし。
- 2類感染症...報告なし。
- 3類感染症...報告なし。
- 4類感染症...A型肝炎の報告が大和保健所管内から1例あった。
- 5類感染症...アメーバ赤痢の報告が秦野保健所管内から1例あった。

## 定点把握対象疾患(横浜市、川崎市域は除く)

5類感染症...A群溶血性レンサ球菌咽頭炎(定点あたり2.16)、咽頭結膜熱(0.34)が相変わらず多い。特に鎌倉保健所管内では咽頭結膜熱が定点あたり2.0と多くなっている。百日咳の報告が厚木保健所管内から5名(定点あたり0.45)と多い。

## 神奈川県感染症情報センター

(神奈川県衛生研究所 企画情報部 衛生情報課)

TEL:0467-83-4400(代表)(内線 2104・2112)

FAX:0467-89-5211(企画情報部)

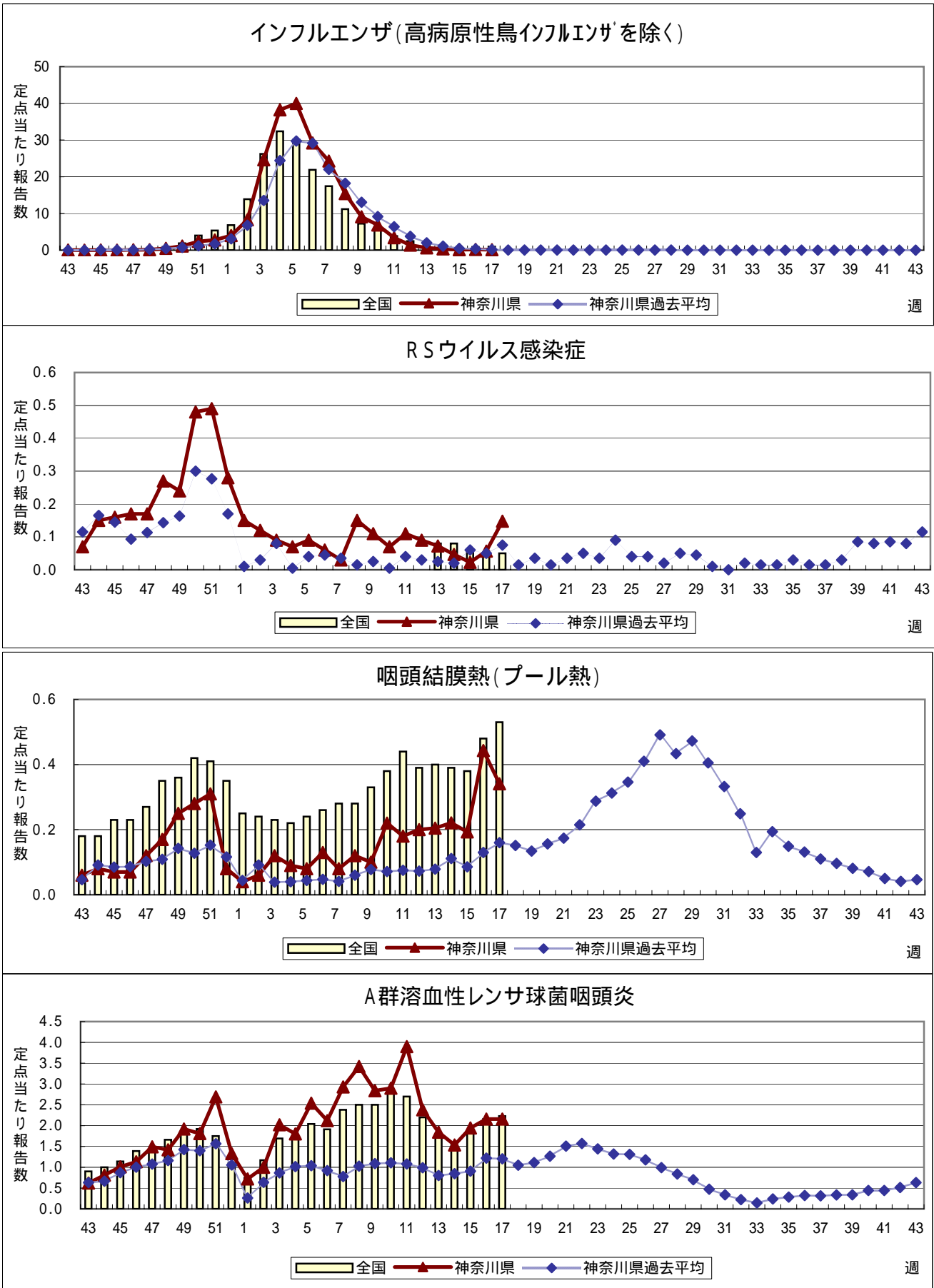
TEL・FAX:0467-89-5213(感染症情報センター)

URL : [http://www.eiken.pref.kanagawa.jp/003\\_center/03\\_center\\_main.htm](http://www.eiken.pref.kanagawa.jp/003_center/03_center_main.htm)

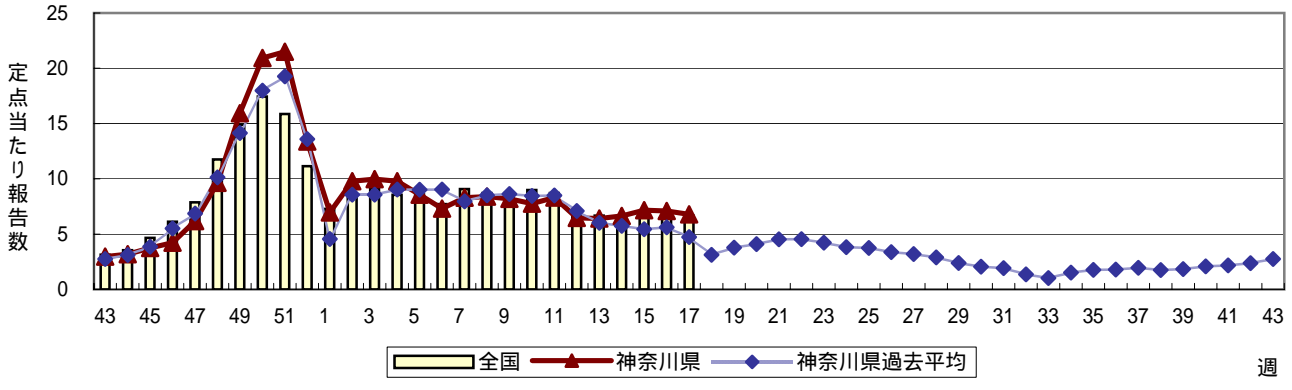
E-MAIL : [IDSC.463@pref.kanagawa.jp](mailto:IDSC.463@pref.kanagawa.jp)

# 感染症発生動向調査 定点当たり報告数 時系列グラフ(週報対象疾患)

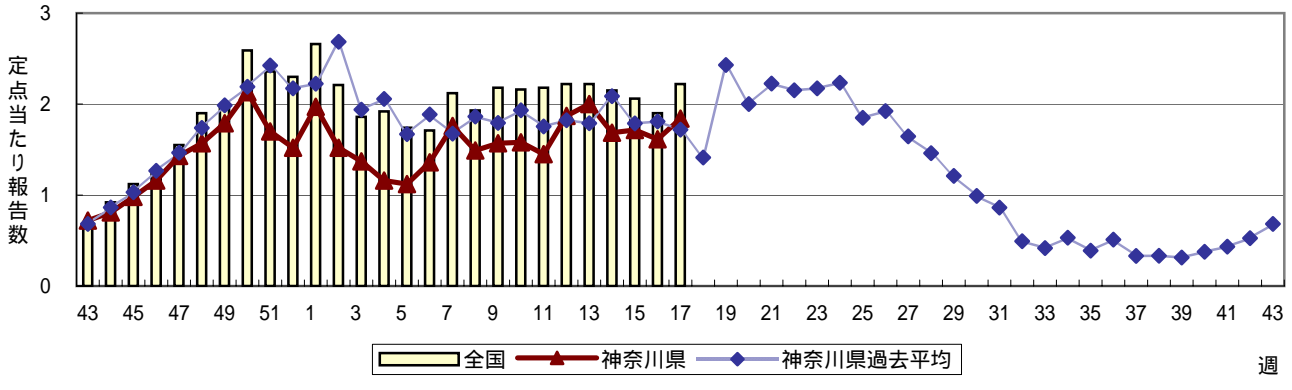
疾患名の明朝体括弧書きは、一般的に使われている名称であり、正式名称ではありません  
 神奈川県データの、横浜市、川崎市を除く神奈川県内のデータです



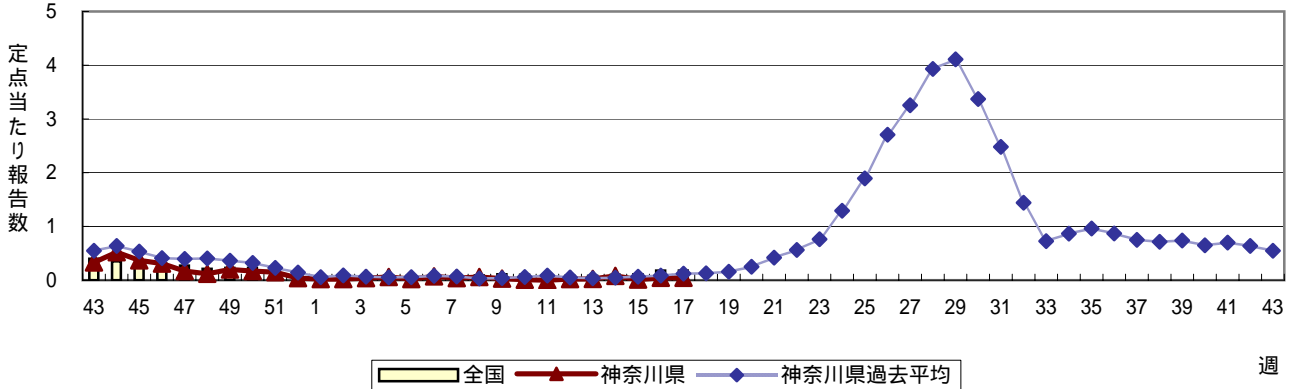
### 感染性胃腸炎



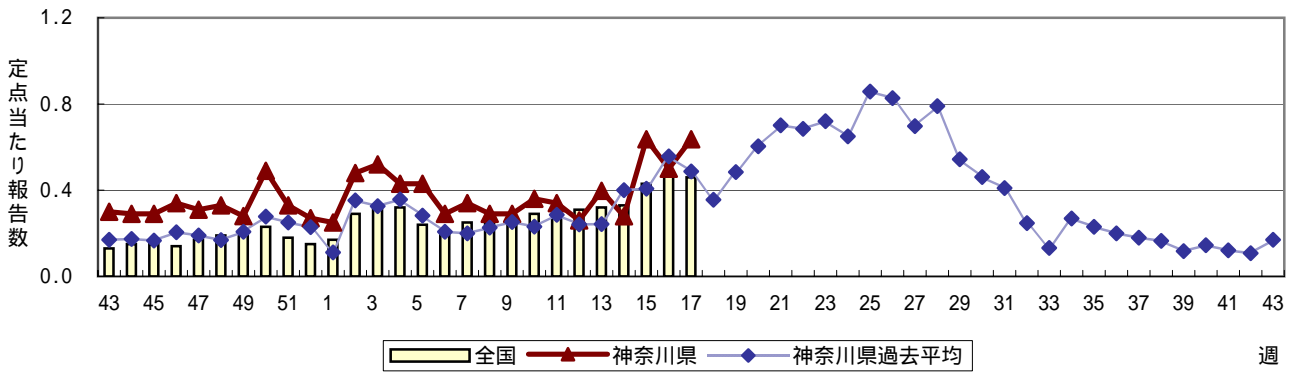
### 水痘(水ぼうそう)



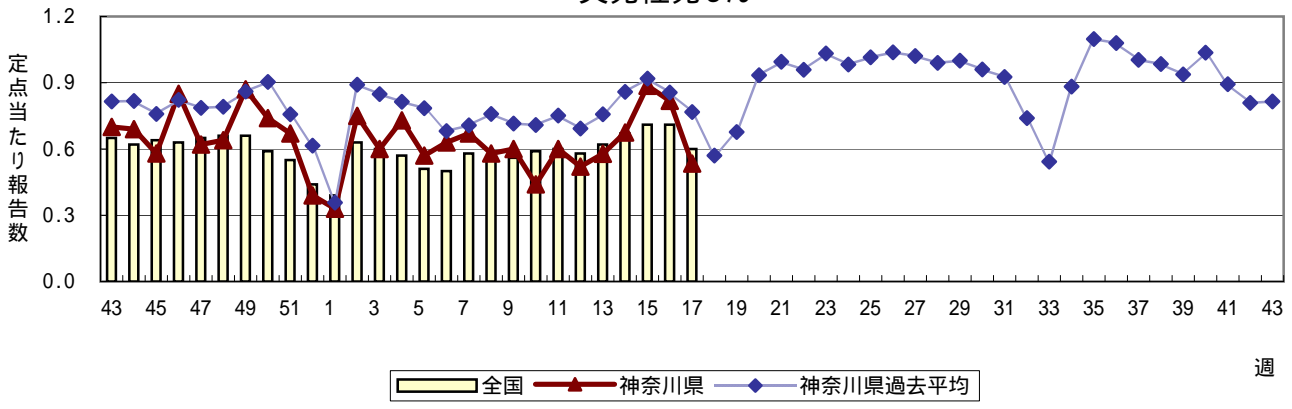
### 手足口病



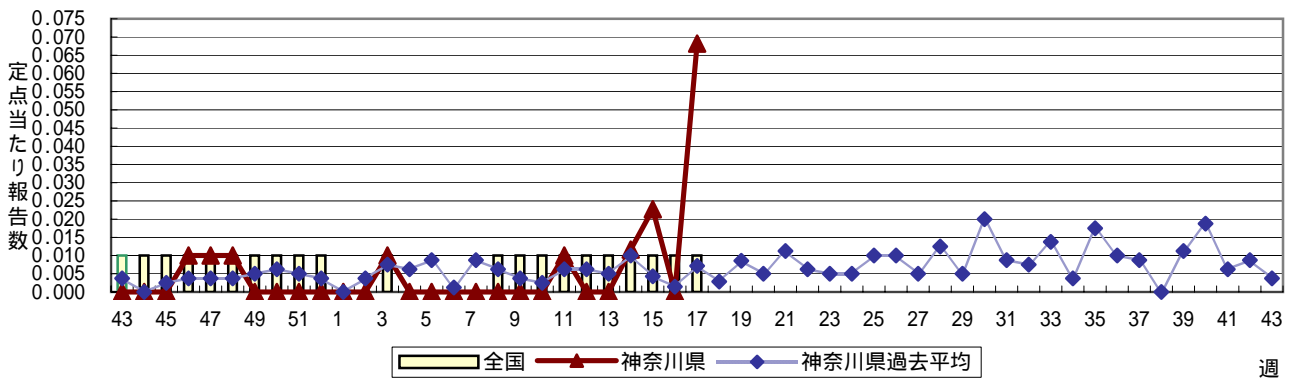
### 伝染性紅斑(リンゴ病)



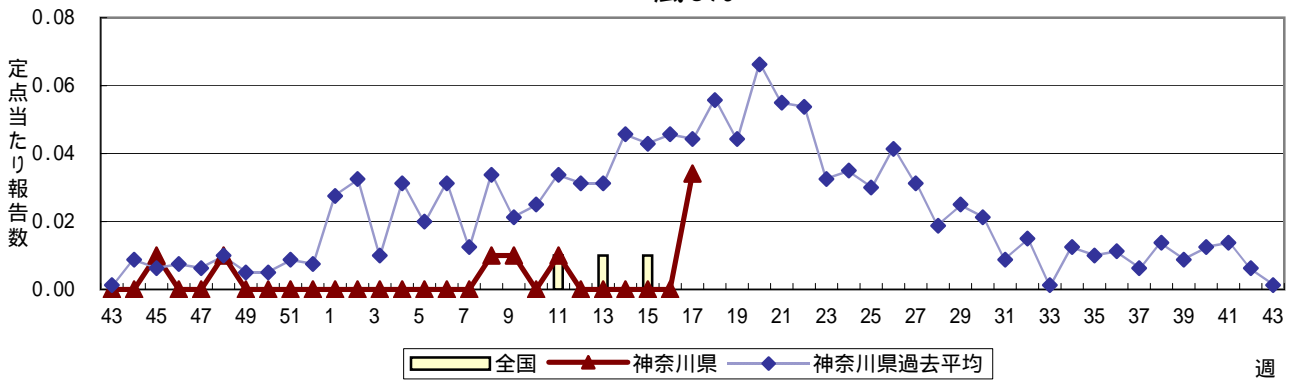
### 突発性発しん



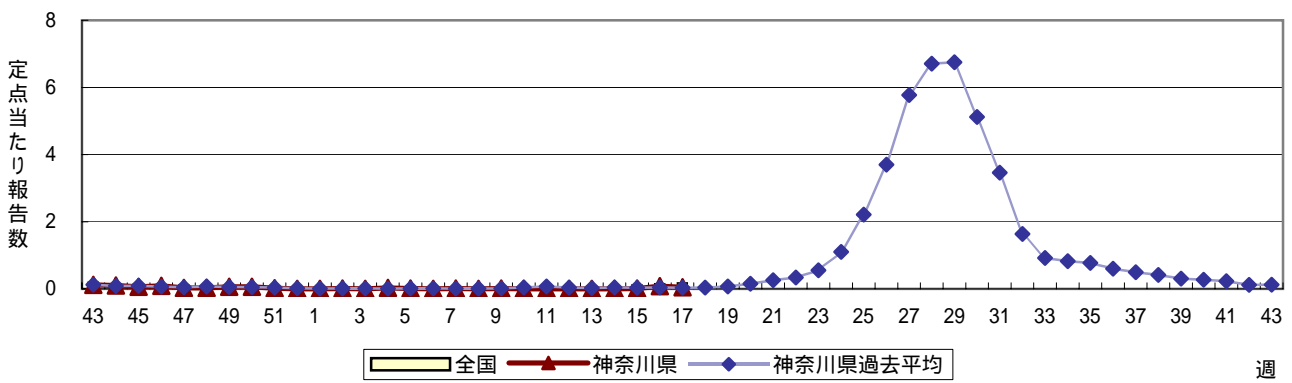
### 百日咳



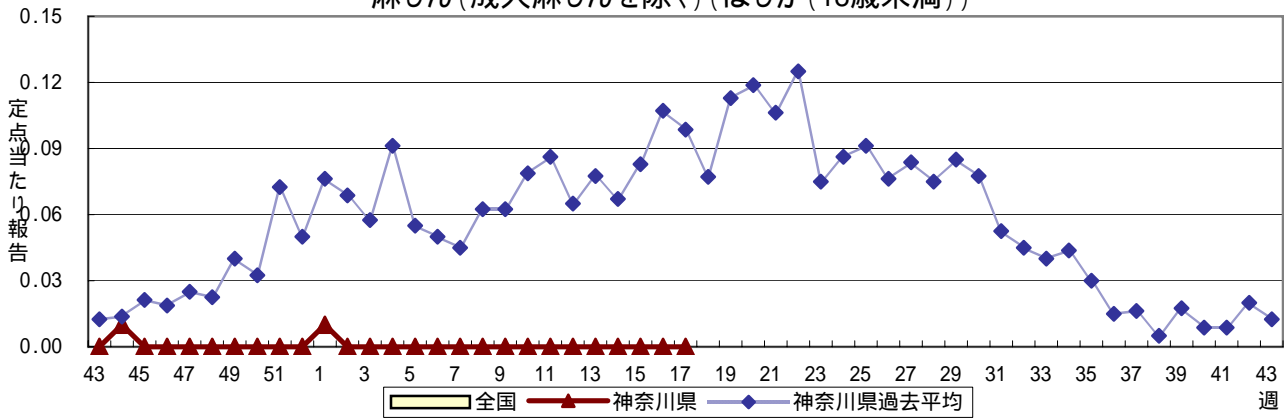
### 風しん



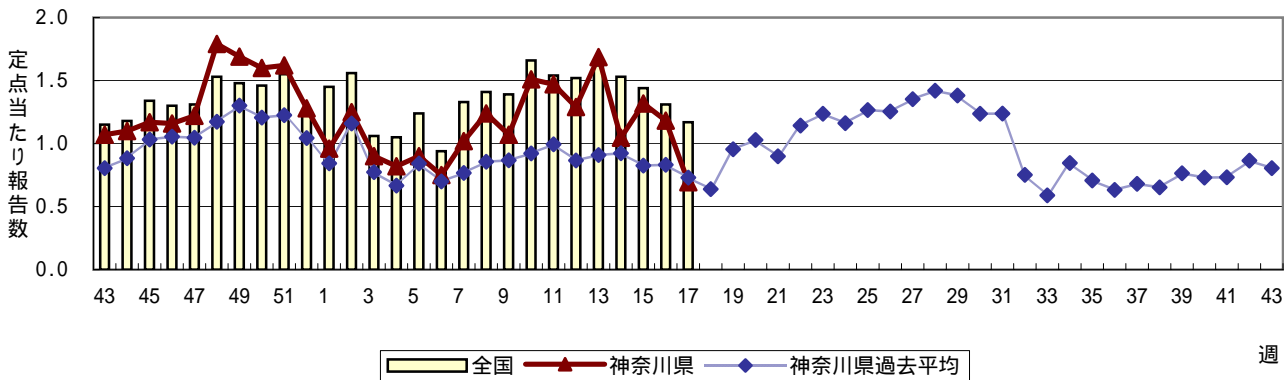
### ヘルパンギーナ



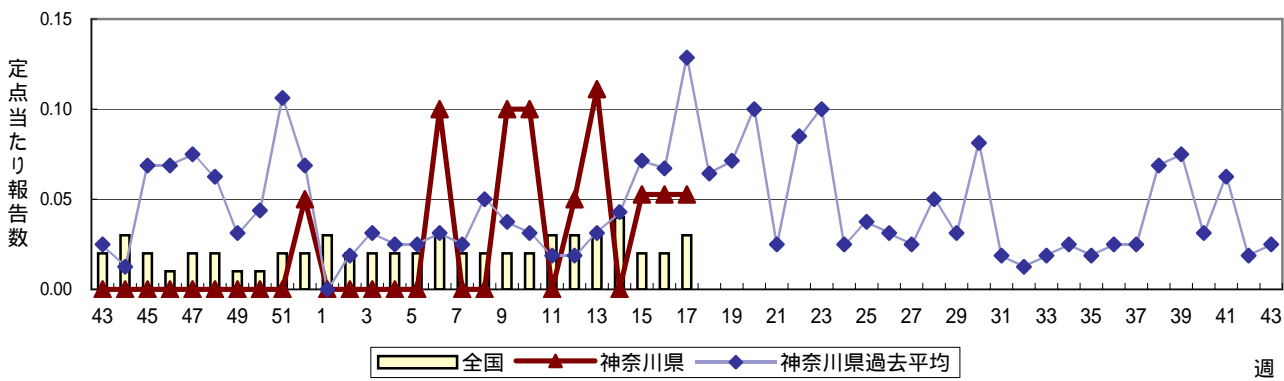
麻疹(成人麻疹を除く)(はしか(18歳未満))



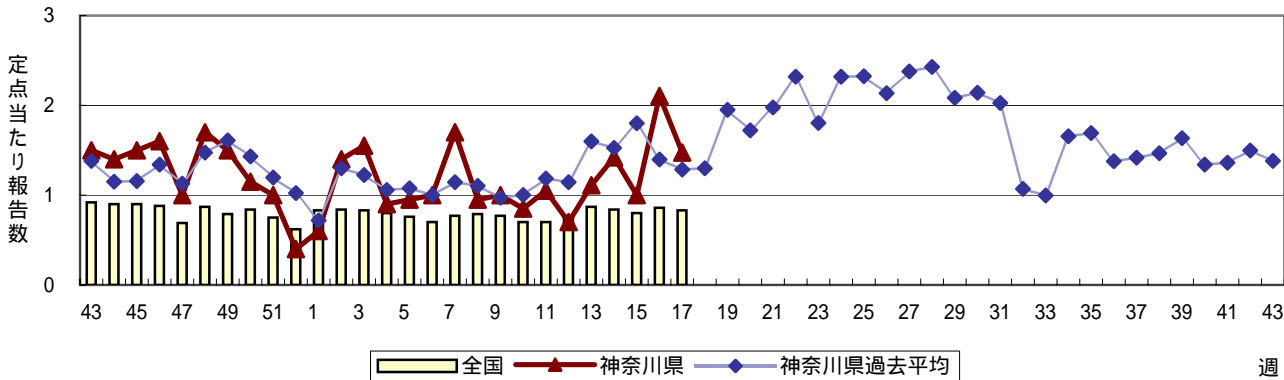
流行性耳下腺炎(おたふくかぜ)



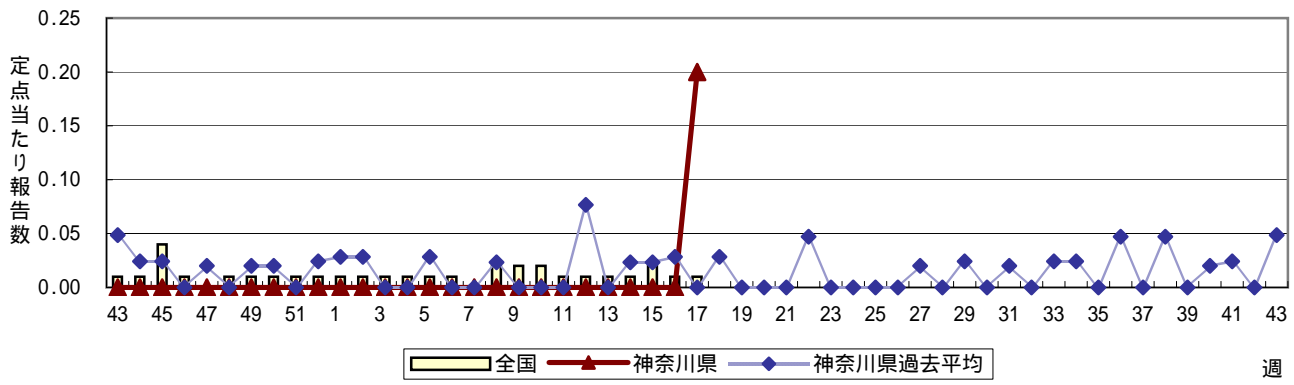
急性出血性結膜炎



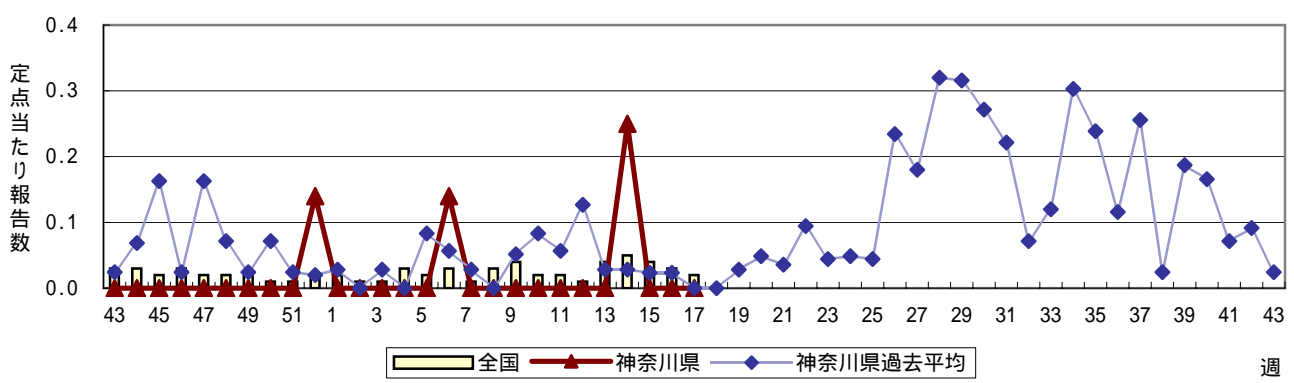
流行性角結膜炎



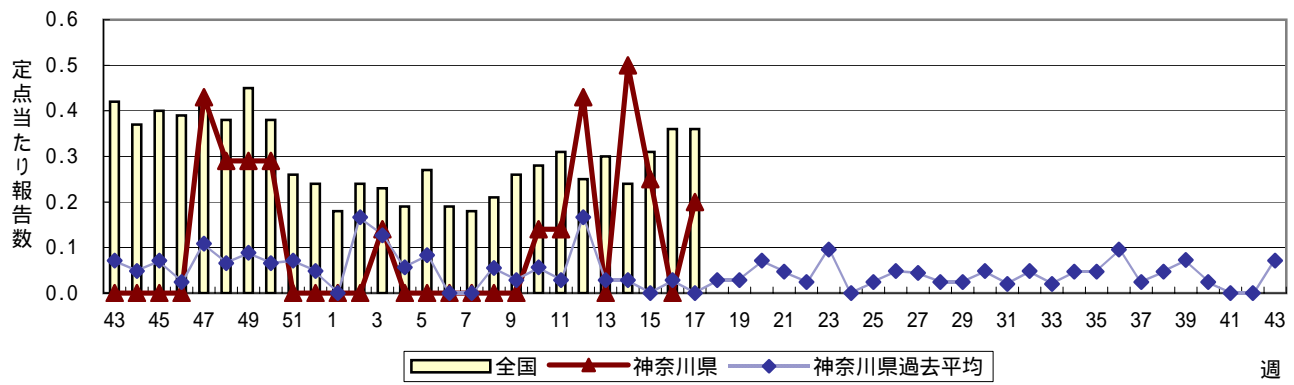
### 細菌性髄膜炎



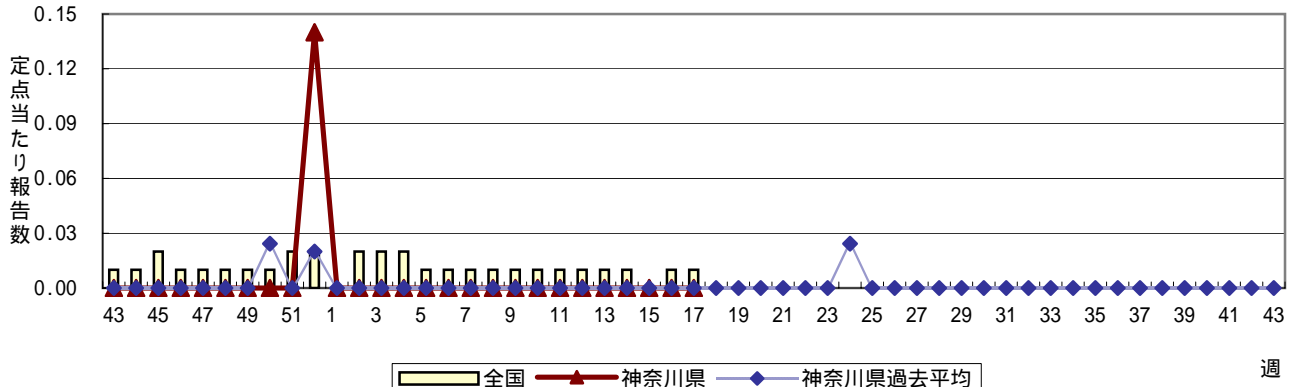
### 無菌性髄膜炎



### マイコプラズマ肺炎



### クラミジア肺炎(オウム病を除く)



# 成人麻疹(はしか(18歳以上))

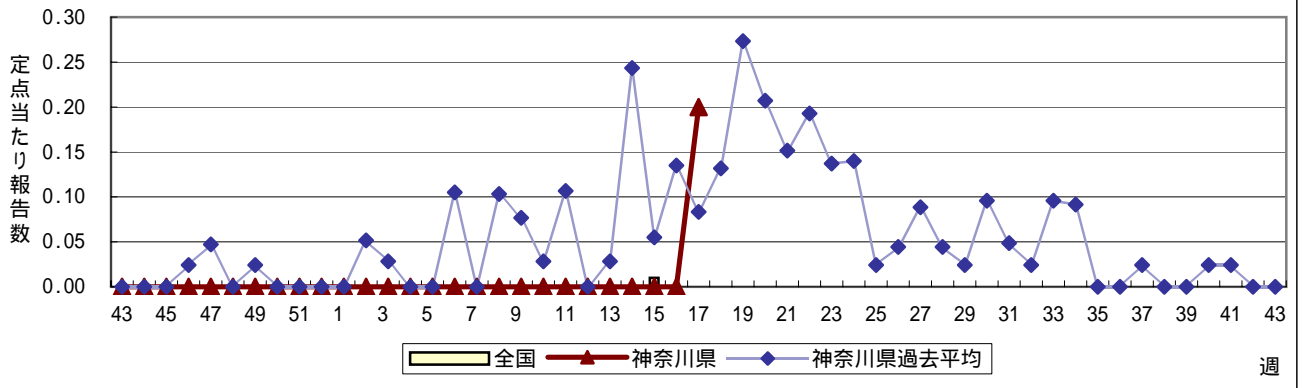


表1 罹患数・定点当たり罹患数 疾病、政令市・保健所別 (その1)

2006年17週(04月24日～04月30日)

神奈川県	インフルエンザ (高病原性鳥インフルエンザを 除く)		RSウイルス感染症		咽頭結膜熱		A群溶血性レンサ球菌 咽頭炎		感染性胃腸炎	
	罹患数	定点当たり	罹患数	定点当たり	罹患数	定点当たり	罹患数	定点当たり	罹患数	定点当たり
全県計	40	0.14	13	0.07	55	0.28	289	1.49	872	4.49
横浜市	-	-	-	-	-	-	-	-	-	-
川崎市	23	0.43	-	-	25	0.76	99	3.00	274	8.30
県域計 (横浜市、川崎市を除く)	17	0.13	13	0.15	30	0.34	190	2.16	598	6.80
横須賀市	-	-	2	0.20	3	0.30	11	1.10	10	1.00
相模原市	2	0.09	-	-	1	0.07	33	2.36	118	8.43
藤沢市	4	0.29	-	-	2	0.22	31	3.44	94	10.44
平塚	-	-	-	-	2	0.29	3	0.43	23	3.29
鎌倉	-	-	-	-	12	2.00	14	2.33	32	5.33
小田原	1	0.10	-	-	1	0.17	27	4.50	47	7.83
三崎	-	-	-	-	1	0.50	4	2.00	8	4.00
厚木	1	0.06	11	1.00	3	0.27	29	2.64	80	7.27
足柄上	-	-	-	-	-	-	-	-	12	4.00
津久井	-	-	-	-	1	0.50	-	-	20	10.00
秦野	6	0.60	-	-	3	0.50	15	2.50	72	12.00
大和	2	0.18	-	-	1	0.14	9	1.29	60	8.57
茅ヶ崎	1	0.25	-	-	-	-	14	2.80	22	4.40

神奈川県	水痘		手足口病		伝染性紅斑		突発性発しん		百日咳	
	罹患数	定点当たり	罹患数	定点当たり	罹患数	定点当たり	罹患数	定点当たり	罹患数	定点当たり
全県計	230	1.19	7	0.04	74	0.38	78	0.40	6	0.03
横浜市	-	-	-	-	-	-	-	-	-	-
川崎市	68	2.06	3	0.09	18	0.55	31	0.94	-	-
県域計 (横浜市、川崎市を除く)	162	1.84	4	0.05	56	0.64	47	0.53	6	0.07
横須賀市	22	2.20	-	-	7	0.70	5	0.50	1	0.10
相模原市	22	1.57	-	-	26	1.86	6	0.43	-	-
藤沢市	15	1.67	-	-	6	0.67	8	0.89	-	-
平塚	2	0.29	-	-	4	0.57	1	0.14	-	-
鎌倉	9	1.50	2	0.33	-	-	4	0.67	-	-
小田原	23	3.83	2	0.33	1	0.17	2	0.33	-	-
三崎	1	0.50	-	-	1	0.50	1	0.50	-	-
厚木	48	4.36	-	-	3	0.27	2	0.18	5	0.45
足柄上	1	0.33	-	-	-	-	3	1.00	-	-
津久井	1	0.50	-	-	-	-	-	-	-	-
秦野	3	0.50	-	-	2	0.33	4	0.67	-	-
大和	7	1.00	-	-	4	0.57	4	0.57	-	-
茅ヶ崎	8	1.60	-	-	2	0.40	7	1.40	-	-

神奈川県	風しん		ヘルパンギーナ		麻しん (成人麻しんを除く)		流行性耳下腺炎		急性出血性結膜炎	
	罹患数	定点当たり	罹患数	定点当たり	罹患数	定点当たり	罹患数	定点当たり	罹患数	定点当たり
全県計	3	0.02	5	0.03	1	0.01	78	0.40	1	0.03
横浜市	-	-	-	-	-	-	-	-	-	-
川崎市	-	-	1	0.03	1	0.03	17	0.52	-	-
県域計 (横浜市、川崎市を除く)	3	0.03	4	0.05	-	-	61	0.69	1	0.05
横須賀市	-	-	-	-	-	-	-	-	-	-
相模原市	-	-	-	-	-	-	9	0.64	-	-
藤沢市	-	-	-	-	-	-	6	0.67	-	-
平塚	-	-	1	0.14	-	-	6	0.86	-	-
鎌倉	1	0.17	1	0.17	-	-	-	-	-	-
小田原	-	-	-	-	-	-	4	0.67	-	-
三崎	-	-	-	-	-	-	1	0.50	-	-
厚木	2	0.18	1	0.09	-	-	14	1.27	-	-
足柄上	-	-	-	-	-	-	-	-	-	-
津久井	-	-	-	-	-	-	-	-	-	-
秦野	-	-	1	0.17	-	-	2	0.33	-	-
大和	-	-	-	-	-	-	9	1.29	1	0.50
茅ヶ崎	-	-	-	-	-	-	10	2.00	-	-



表1 罹患数・定点当たり罹患数 疾病、政令市・保健所別 (その2)

2006年17週(04月24日～04月30日)

神奈川県	流行性角結膜炎		細菌性髄膜炎		無菌性髄膜炎		マイコプラズマ肺炎		クラミジア肺炎 (オウム病を除く)	
	罹患数	定点当たり	罹患数	定点当たり	罹患数	定点当たり	罹患数	定点当たり	罹患数	定点当たり
全県計	31	0.79	1	0.13	-	-	3	0.38	-	-
横浜市	-	-	-	-	-	-	2	2.00	-	-
川崎市	3	0.43	-	-	-	-	-	-	-	-
県域計 (横浜市、川崎市を除く)	28	1.47	1	0.20	-	-	1	0.20	-	-
横須賀市	8	4.00	-	-	-	-	1	1.00	-	-
相模原市	5	1.25	1	1.00	-	-	-	-	-	-
藤沢市	2	1.00	-	-	-	-	-	-	-	-
平塚	2	1.00	-	-	-	-	-	-	-	-
鎌倉	-	-	-	-	-	-	-	-	-	-
小田原	-	-	-	-	-	-	-	-	-	-
三崎	-	-	-	-	-	-	-	-	-	-
厚木	8	2.67	-	-	-	-	-	-	-	-
足柄上	-	-	-	-	-	-	-	-	-	-
津久井	-	-	-	-	-	-	-	-	-	-
秦野	1	1.00	-	-	-	-	-	-	-	-
大和	1	0.50	-	-	-	-	-	-	-	-
茅ヶ崎	1	1.00	-	-	-	-	-	-	-	-

神奈川県	成人麻しん	
	罹患数	定点当たり
全県計	1	0.13
横浜市	-	-
川崎市	-	-
県域計 (横浜市、川崎市を除く)	1	0.20
横須賀市	-	-
相模原市	-	-
藤沢市	1	1.00
平塚	-	-
鎌倉	-	-
小田原	-	-
三崎	-	-
厚木	-	-
足柄上	-	-
津久井	-	-
秦野	-	-
大和	-	-
茅ヶ崎	-	-

表2 罹患数・定点当たり罹患数、年齢・疾病別 (その1) 2006年17週(04月24日～04月30日)

神奈川県男女合計		項目	合計	- 5か月	-11 か月	1歳	2	3	4	5	6	7	8
インフルエンザ (高病原性鳥インフルエンザを除く)	全国	罹患数	4,010	5	33	91	129	194	221	201	217	282	284
		定点当たり	0.97	-	0.01	0.02	0.03	0.05	0.05	0.05	0.05	0.07	0.07
	県域	罹患数	17	-	-	-	-	1	-	1	-	2	-
		定点当たり	0.13	-	-	-	-	0.01	-	0.01	-	0.02	-

神奈川県男女合計		項目	合計	-5 か月	-11 か月	1歳	2	3	4	5	6	7	8
RSウイルス感染症	全国	罹患数	154	30	38	49	18	10	5	2	-	1	-
		定点当たり	0.05	0.01	0.01	0.02	0.01	-	-	-	-	-	-
	県域	罹患数	13	-	2	7	3	1	-	-	-	-	-
		定点当たり	0.15	-	0.02	0.08	0.03	0.01	-	-	-	-	-
咽頭結膜熱	全国	罹患数	1,504	6	66	273	245	267	211	159	70	70	37
		定点当たり	0.53	-	0.02	0.10	0.09	0.09	0.07	0.06	0.02	0.02	0.01
	県域	罹患数	30	-	1	5	5	6	4	3	2	3	-
		定点当たり	0.34	-	0.01	0.06	0.06	0.07	0.05	0.03	0.02	0.03	-
A群溶血性レンサ球菌咽頭炎	全国	罹患数	6,351	7	31	206	310	658	898	984	817	750	503
		定点当たり	2.23	-	0.01	0.07	0.11	0.23	0.32	0.35	0.29	0.26	0.18
	県域	罹患数	190	1	-	5	5	12	23	30	26	32	12
		定点当たり	2.16	0.01	-	0.06	0.06	0.14	0.26	0.34	0.30	0.36	0.14
感染性胃腸炎	全国	罹患数	18,964	229	1,190	2,597	2,059	2,168	2,000	1,686	1,235	1,108	892
		定点当たり	6.67	0.08	0.42	0.91	0.72	0.76	0.70	0.59	0.43	0.39	0.31
	県域	罹患数	598	8	37	81	60	76	72	55	35	32	25
		定点当たり	6.80	0.09	0.42	0.92	0.68	0.86	0.82	0.63	0.40	0.36	0.28
水痘	全国	罹患数	6,299	144	343	1,179	1,173	1,238	940	616	249	169	89
		定点当たり	2.22	0.05	0.12	0.41	0.41	0.44	0.33	0.22	0.09	0.06	0.03
	県域	罹患数	162	6	3	19	26	36	25	16	15	8	4
		定点当たり	1.84	0.07	0.03	0.22	0.30	0.41	0.28	0.18	0.17	0.09	0.05
手足口病	全国	罹患数	498	3	19	121	121	89	53	37	17	15	5
		定点当たり	0.18	-	0.01	0.04	0.04	0.03	0.02	0.01	0.01	0.01	-
	県域	罹患数	4	-	-	-	1	1	1	-	1	-	-
		定点当たり	0.05	-	-	-	0.01	0.01	0.01	-	0.01	-	-
伝染性紅斑	全国	罹患数	1,311	4	28	59	77	125	197	228	159	153	98
		定点当たり	0.46	-	0.01	0.02	0.03	0.04	0.07	0.08	0.06	0.05	0.03
	県域	罹患数	56	-	-	-	3	6	10	9	10	5	4
		定点当たり	0.64	-	-	-	0.03	0.07	0.11	0.10	0.11	0.06	0.05
突発性発しん	全国	罹患数	1,701	88	921	631	50	6	2	-	1	-	1
		定点当たり	0.60	0.03	0.32	0.22	0.02	-	-	-	-	-	-
	県域	罹患数	47	2	20	21	4	-	-	-	-	-	-
		定点当たり	0.53	0.02	0.23	0.24	0.05	-	-	-	-	-	-
百日咳	全国	罹患数	36	11	5	1	-	1	1	1	2	1	1
		定点当たり	0.01	-	-	-	-	-	-	-	-	-	-
	県域	罹患数	6	1	1	-	-	1	-	1	1	1	-
		定点当たり	0.07	0.01	0.01	-	-	-	0.01	-	0.01	0.01	-
風しん	全国	罹患数	13	-	2	4	1	1	1	1	1	-	-
		定点当たり	-	-	-	-	-	-	-	-	-	-	-
	県域	罹患数	3	-	1	1	-	-	-	1	-	-	-
		定点当たり	0.03	-	0.01	0.01	-	-	-	0.01	-	-	-
ヘルパンギーナ	全国	罹患数	466	3	36	145	114	66	42	20	14	5	1
		定点当たり	0.16	-	0.01	0.05	0.04	0.02	0.01	0.01	-	-	-
	県域	罹患数	4	-	-	1	1	2	-	-	-	-	-
		定点当たり	0.05	-	-	0.01	0.01	0.02	-	-	-	-	-
麻しん (成人麻しんを除く)	全国	罹患数	12	-	1	-	1	1	3	2	1	-	2
		定点当たり	-	-	-	-	-	-	-	-	-	-	-
	県域	罹患数	-	-	-	-	-	-	-	-	-	-	-
		定点当たり	-	-	-	-	-	-	-	-	-	-	
流行性耳下腺炎	全国	罹患数	3,338	2	17	177	295	545	616	462	316	286	212
		定点当たり	1.17	-	0.01	0.06	0.10	0.19	0.22	0.16	0.11	0.10	0.07
	県域	罹患数	61	-	-	4	6	7	12	10	2	4	7
		定点当たり	0.69	-	-	0.05	0.07	0.08	0.14	0.11	0.02	0.05	0.08

神奈川県男女合計		項目	合計	- 6 か月	-12 か月	1歳	2	3	4	5	6	7	8
急性出血性結膜炎	全国	罹患数	17	-	-	-	-	-	1	-	-	-	-
		定点当たり	0.03	-	-	-	-	-	-	-	-	-	-
	県域	罹患数	1	-	-	-	-	-	-	-	-	-	-
		定点当たり	0.05	-	-	-	-	-	-	-	-	-	
流行性角結膜炎	全国	罹患数	487	1	4	11	11	19	11	10	8	5	3
		定点当たり	0.83	-	0.01	0.02	0.02	0.03	0.02	0.02	0.01	0.01	0.01
	県域	罹患数	28	-	-	1	-	2	1	1	-	1	-
		定点当たり	1.47	-	-	0.05	-	0.11	0.05	0.05	-	0.05	

神奈川県男女合計		項目	合計	0歳	1- 4	5- 9	10-14	15-19	20-24	25-29	30-34	35-39	40-44
細菌性髄膜炎	全国	罹患数	6	2	-	1	1	-	-	-	-	-	-
		定点当たり	0.01	-	-	-	-	-	-	-	-	-	-
	県域	罹患数	1	-	-	-	-	-	-	-	-	-	-
		定点当たり	0.20	-	-	-	-	-	-	-	-	-	
無菌性髄膜炎	全国	罹患数	9	-	4	2	1	-	-	-	1	-	-
		定点当たり	0.02	-	0.01	-	-	-	-	-	-	-	-
	県域	罹患数	-	-	-	-	-	-	-	-	-	-	-
		定点当たり	-	-	-	-	-	-	-	-	-	-	
マイコプラズマ肺炎	全国	罹患数	150	4	78	37	13	3	3	3	3	1	1
		定点当たり	0.36	0.01	0.19	0.09	0.03	0.01	0.01	0.01	0.01	0.01	-
	県域	罹患数	1	-	-	-	1	-	-	-	-	-	-
		定点当たり	0.20	-	-	0.20	-	-	-	-	-	-	
クラミジア肺炎 (オウム病を除く)	全国	罹患数	6	-	2	1	-	1	-	-	1	-	-
		定点当たり	0.01	-	-	-	-	-	-	-	-	-	-
	県域	罹患数	-	-	-	-	-	-	-	-	-	-	-
		定点当たり	-	-	-	-	-	-	-	-	-	-	
成人麻しん	全国	罹患数	2	-	-	-	-	-	-	2	-	-	-
		定点当たり	-	-	-	-	-	-	-	-	-	-	-
	県域	罹患数	1	-	-	-	-	-	-	1	-	-	-
		定点当たり	0.20	-	-	-	-	-	0.20	-	-	-	

表2 罹患数・定点当たり罹患数、年齢・疾病別 (その2) 2006年17週(04月24日～04月30日)

神奈川県男女合計		項目	9	10-14	15-19	20-29	30-39	40-49	50-59	60-69	70-79	80歳以上
インフルエンザ (高病原性鳥インフルエンザを除く)	全国	罹患数	241	1,239	536	79	118	67	35	17	16	5
		定点当たり	0.06	0.30	0.13	0.02	0.03	0.02	0.01	-	-	-
	県域	罹患数	-	9	3	-	1	-	-	-	-	-
		定点当たり	-	0.07	0.02	-	0.01	-	-	-	-	-

神奈川県男女合計		項目	9	10-14	15-19	20歳以上
RSウイルス感染症	全国	罹患数	-	-	-	1
		定点当たり	-	-	-	-
	県域	罹患数	-	-	-	-
		定点当たり	-	-	-	-
咽頭結膜熱	全国	罹患数	21	51	4	24
		定点当たり	0.01	0.02	-	0.01
	県域	罹患数	1	-	-	-
		定点当たり	0.01	-	-	-
A群溶血性レンサ球菌咽頭炎	全国	罹患数	342	525	37	283
		定点当たり	0.12	0.18	0.01	0.10
	県域	罹患数	11	21	2	10
		定点当たり	0.13	0.24	0.02	0.11
感染性胃腸炎	全国	罹患数	726	1,475	245	1,354
		定点当たり	0.26	0.52	0.09	0.48
	県域	罹患数	27	35	2	53
		定点当たり	0.31	0.40	0.02	0.60
水痘	全国	罹患数	50	67	11	31
		定点当たり	0.02	0.02	-	0.01
	県域	罹患数	3	1	-	-
		定点当たり	0.03	0.01	-	-
手足口病	全国	罹患数	5	8	-	5
		定点当たり	-	-	-	-
	県域	罹患数	-	-	-	-
		定点当たり	-	-	-	-
伝染性紅斑	全国	罹患数	67	94	5	17
		定点当たり	0.02	0.03	-	0.01
	県域	罹患数	3	5	-	1
		定点当たり	0.03	0.06	-	0.01
突発性発しん	全国	罹患数	-	-	-	1
		定点当たり	-	-	-	-
	県域	罹患数	-	-	-	-
		定点当たり	-	-	-	-
百日咳	全国	罹患数	1	1	-	11
		定点当たり	-	-	-	-
	県域	罹患数	1	-	-	-
		定点当たり	0.01	-	-	-
風しん	全国	罹患数	-	-	-	2
		定点当たり	-	-	-	-
	県域	罹患数	-	-	-	-
		定点当たり	-	-	-	-
ヘルパンギーナ	全国	罹患数	6	8	2	4
		定点当たり	-	-	-	-
	県域	罹患数	-	-	-	-
		定点当たり	-	-	-	-
麻しん (成人麻しんを除く)	全国	罹患数	-	1	-	-
		定点当たり	-	-	-	-
	県域	罹患数	-	-	-	-
		定点当たり	-	-	-	-
流行性耳下腺炎	全国	罹患数	125	207	13	65
		定点当たり	0.04	0.07	-	0.02
	県域	罹患数	3	4	1	1
		定点当たり	0.03	0.05	0.01	0.01

神奈川県男女合計		項目	9	10-14	15-19	20-29	30-39	40-49	50-59	60-69	70歳以上
急性出血性結膜炎	全国	罹患数	-	1	2	3	3	1	2	4	-
		定点当たり	-	-	-	0.01	0.01	-	-	0.01	-
	県域	罹患数	-	-	-	-	-	-	-	1	-
		定点当たり	-	-	-	-	-	-	-	0.05	-
流行性角結膜炎	全国	罹患数	5	11	11	93	108	51	52	37	36
		定点当たり	0.01	0.02	0.02	0.16	0.18	0.09	0.09	0.06	0.06
	県域	罹患数	-	-	-	5	7	4	1	3	2
		定点当たり	-	-	-	0.26	0.37	0.21	0.05	0.16	0.11

神奈川県男女合計		項目	45-49	50-54	55-59	60-64	65-69	70歳以上
細菌性髄膜炎	全国	罹患数	-	1	-	1	-	-
		定点当たり	-	-	-	-	-	-
	県域	罹患数	-	-	-	1	-	-
		定点当たり	-	-	-	0.20	-	-
無菌性髄膜炎	全国	罹患数	-	1	-	-	-	
		定点当たり	-	-	-	-	-	
	県域	罹患数	-	-	-	-	-	
		定点当たり	-	-	-	-	-	
マイコプラズマ肺炎	全国	罹患数	-	1	-	1	-	2
		定点当たり	-	-	-	-	-	
	県域	罹患数	-	-	-	-	-	
		定点当たり	-	-	-	-	-	
クラミジア肺炎 (オウム病を除く)	全国	罹患数	-	-	-	-	-	1
		定点当たり	-	-	-	-	-	
	県域	罹患数	-	-	-	-	-	
		定点当たり	-	-	-	-	-	
成人麻しん	全国	罹患数	-	-	-	-	-	
		定点当たり	-	-	-	-	-	
	県域	罹患数	-	-	-	-	-	
		定点当たり	-	-	-	-	-	

表3 罹患数・定点当り罹患数、週・疾病別

2006年17週(04月24日～04月30日)

\*罹患数(横浜市、川崎市を除く)

神奈川県男女合計	項目	5週前	4週前	3週前	2週前	1週前	今週
インフルエンザ (高病原性鳥インフルエンザを除く)	罹患数	193	69	35	15	22	17
	定点当たり	1.36	0.62	0.33	0.13	0.18	0.13
RSウイルス感染症	罹患数	8	6	4	2	5	13
	定点当たり	0.09	0.07	0.05	0.02	0.06	0.15
咽頭結膜熱	罹患数	18	17	19	17	39	30
	定点当たり	0.20	0.20	0.22	0.19	0.44	0.34
A群溶血性レンサ球菌咽頭炎	罹患数	212	153	132	171	190	190
	定点当たり	2.38	1.84	1.53	1.94	2.16	2.16
感染性胃腸炎	罹患数	576	532	572	630	624	598
	定点当たり	6.47	6.41	6.65	7.16	7.09	6.80
水痘	罹患数	166	166	145	151	142	162
	定点当たり	1.87	2.00	1.69	1.72	1.61	1.84
手足口病	罹患数	2	2	7	1	4	4
	定点当たり	0.02	0.02	0.08	0.01	0.05	0.05
伝染性紅斑	罹患数	23	33	24	56	44	56
	定点当たり	0.26	0.40	0.28	0.64	0.50	0.64
突発性発しん	罹患数	46	48	58	78	72	47
	定点当たり	0.52	0.58	0.67	0.89	0.82	0.53
百日咳	罹患数	-	-	1	2	-	6
	定点当たり	-	-	0.01	0.02	-	0.07
風しん	罹患数	-	-	-	-	-	3
	定点当たり	-	-	-	-	-	0.03
ヘルパンギーナ	罹患数	-	-	-	1	7	4
	定点当たり	-	-	-	0.01	0.08	0.05
麻しん (成人麻しんを除く)	罹患数	-	-	-	-	-	-
	定点当たり	-	-	-	-	-	-
流行性耳下腺炎	罹患数	115	140	90	116	104	61
	定点当たり	1.29	1.69	1.05	1.32	1.18	0.69
急性出血性結膜炎	罹患数	1	2	-	1	1	1
	定点当たり	0.05	0.11	-	0.05	0.05	0.05
流行性角結膜炎	罹患数	14	20	27	19	40	28
	定点当たり	0.70	1.11	1.42	1.00	2.11	1.47
細菌性髄膜炎	罹患数	-	-	-	-	-	1
	定点当たり	-	-	-	-	-	0.20
無菌性髄膜炎	罹患数	-	-	1	-	-	-
	定点当たり	-	-	0.25	-	-	-
マイコプラズマ肺炎	罹患数	3	-	2	1	-	1
	定点当たり	0.43	-	0.50	0.25	-	0.20
クラミジア肺炎 (オウム病を除く)	罹患数	-	-	-	-	-	-
	定点当たり	-	-	-	-	-	-
成人麻しん	罹患数	-	-	-	-	-	1
	定点当たり	-	-	-	-	-	0.20