



平成18年4月28日

神奈川県感染症発生情報（週報）

<http://www.eiken.pref.kanagawa.jp/>

平成18年・16週(4月17日～ 4月23日)

感染症情報センターからのお知らせ(衛生研究所ホームページより)

- ・「平成16年 神奈川県の感染症」を掲載しました。(2006.1.12掲載)
- ・「神奈川県新型インフルエンザ対策行動計画の策定について(記者発表資料)」を掲載しました。(2005.12.14掲載)

全数把握対象疾患(横浜市、川崎市域は除く)

- 1類感染症...報告なし。
- 2類感染症...細菌性赤痢の報告が相模原市保健所管内から1例(20歳代、女性)、秦野保健所管内から1例(40歳代、男性)、腸チフスの報告が藤沢市保健所管内から1例(20歳代、男性)あった。
- 3類感染症...腸管出血性大腸菌感染症の報告が秦野保健所管内から1例(50歳代、女性)あった。
- 4類感染症...A型肝炎の報告が藤沢市保健所管内から1例あった。
- 5類感染症...アメーバ赤痢の報告が相模原市保健所管内から1例、劇症型溶血性レンサ球菌感染症の報告が鎌倉保健所管内から1例、後天性免疫不全症候群の報告が大和保健所管内から1例、バンコマイシン耐性腸球菌感染症の報告が秦野保健所管内から1例あった。

定点把握対象疾患(横浜市、川崎市域は除く)

- 5類感染症...咽頭結膜熱は先週の定点あたり0.19から今週は0.44と増加傾向となっている。A群溶血性レンサ球菌咽頭炎は相変わらず例年より多い傾向が続いている。流行性耳下腺炎も例年より多い。特に茅ヶ崎保健所管内では定点あたり3.0と報告が多い。

神奈川県感染症情報センター

(神奈川県衛生研究所 企画情報部 衛生情報課)

TEL:0467-83-4400(代表)(内線 2104・2112)

FAX:0467-89-5211(企画情報部)

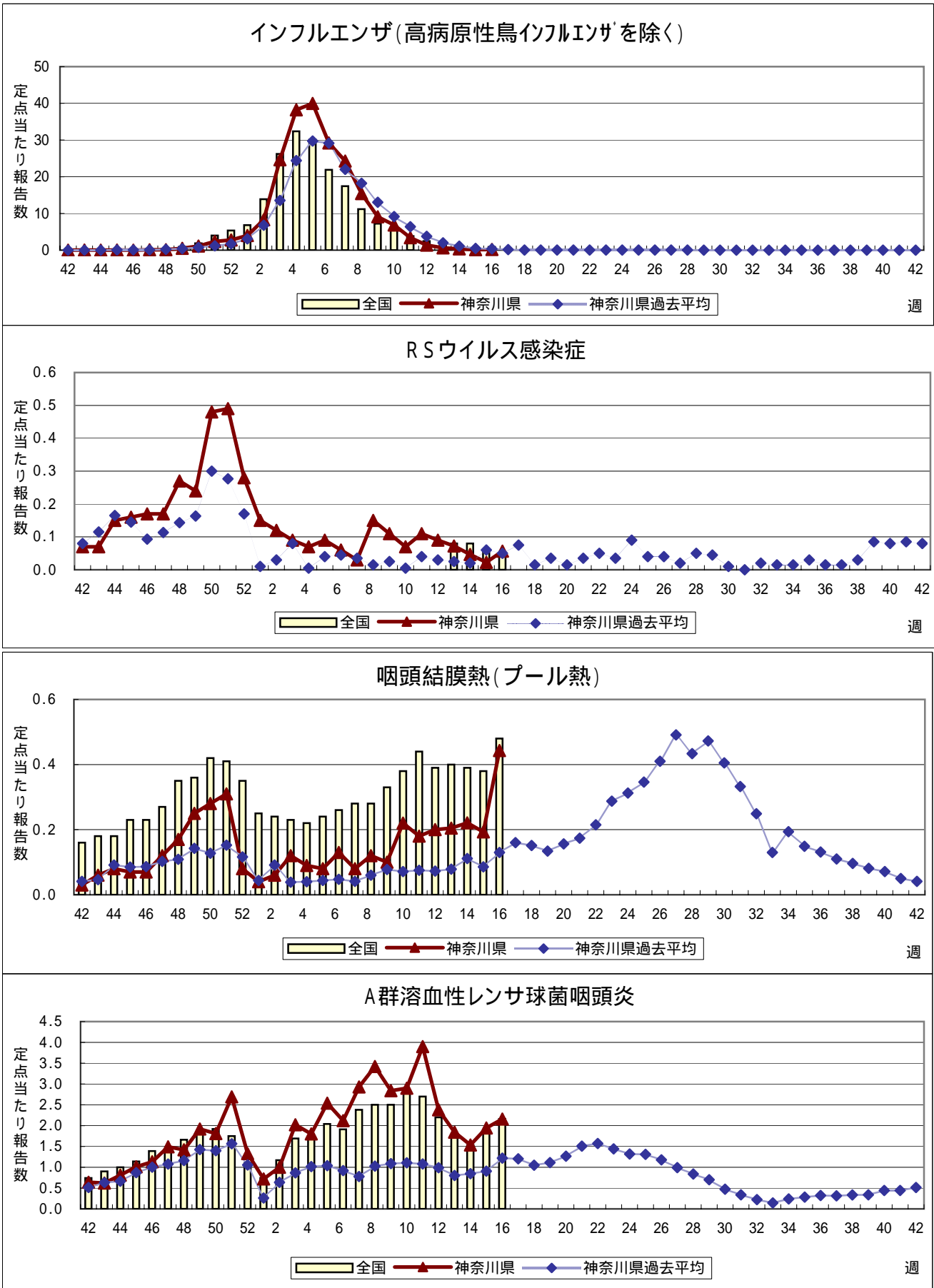
TEL・FAX:0467-89-5213(感染症情報センター)

URL : http://www.eiken.pref.kanagawa.jp/003_center/03_center_main.htm

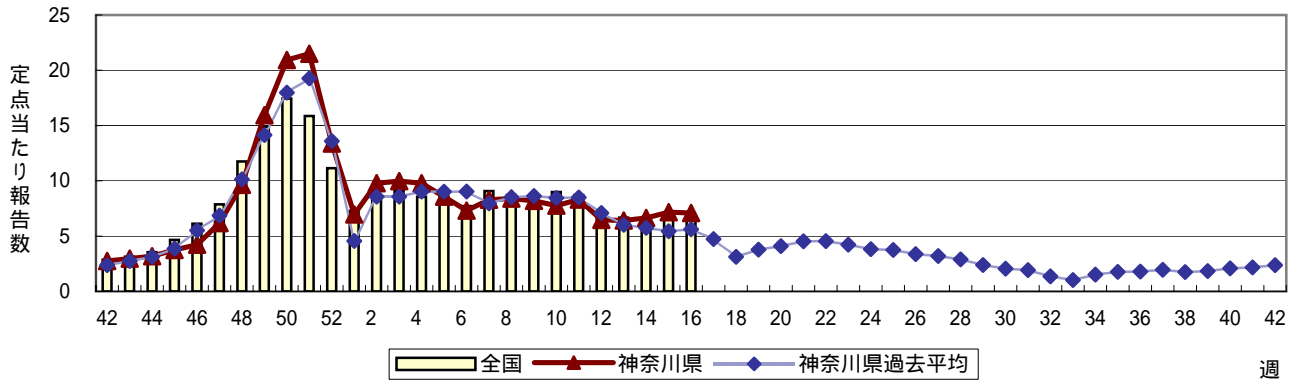
E-MAIL : IDSC.463@pref.kanagawa.jp

感染症発生動向調査 定点当たり報告数 時系列グラフ(週報対象疾患)

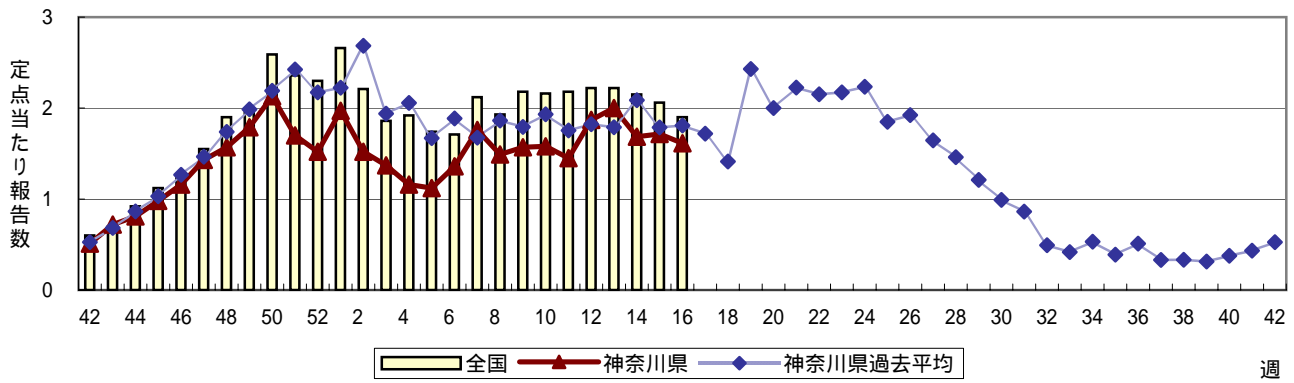
疾患名の明朝体括弧書きは、一般的に使われている名称であり、正式名称ではありません
 神奈川県は、横浜市、川崎市を除く神奈川県内のデータです



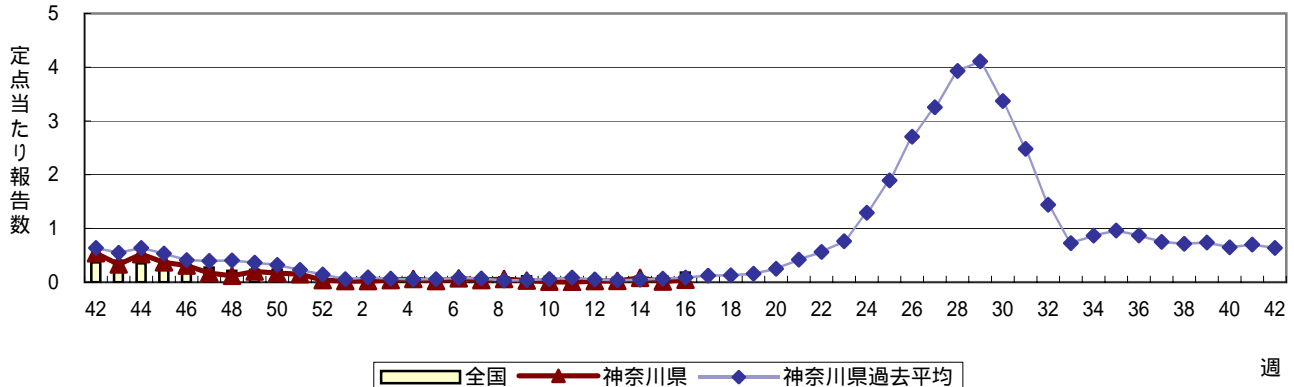
感染性胃腸炎



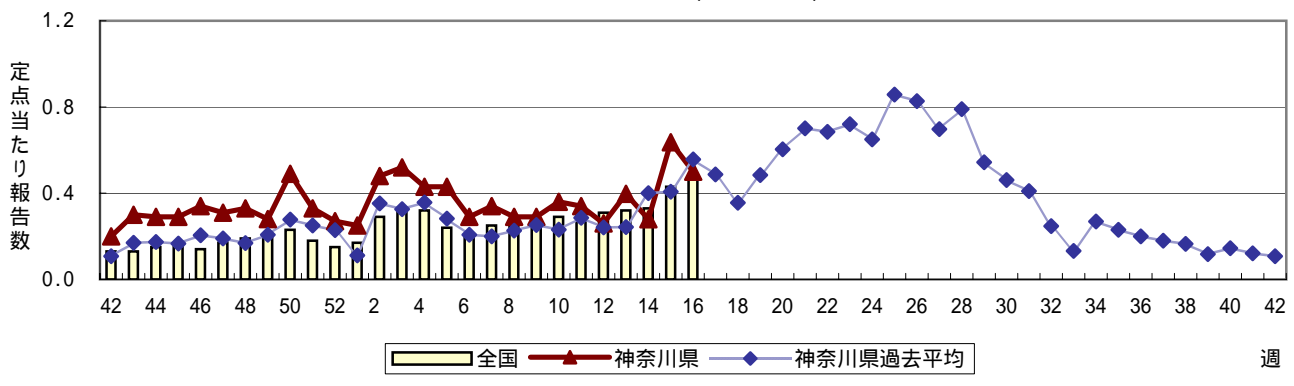
水痘(水ぼうそう)



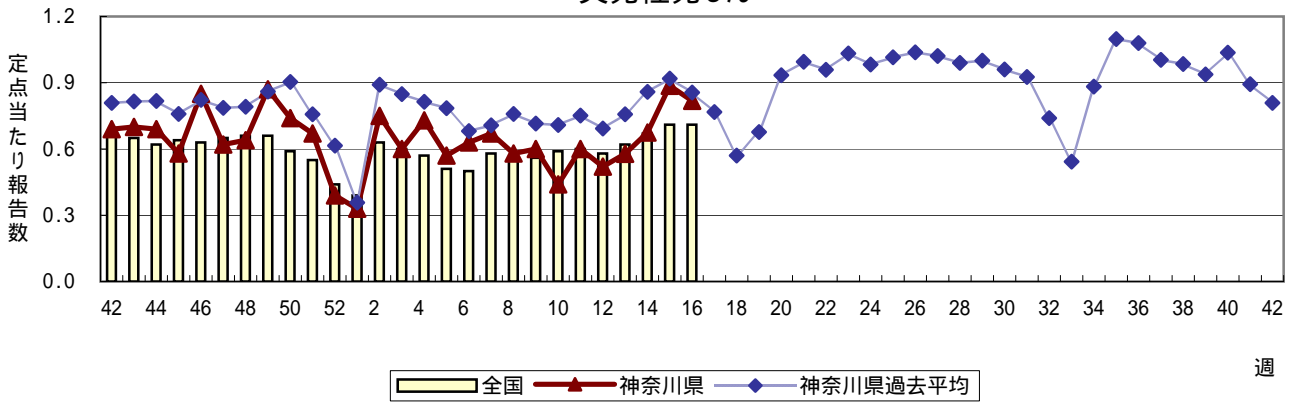
手足口病



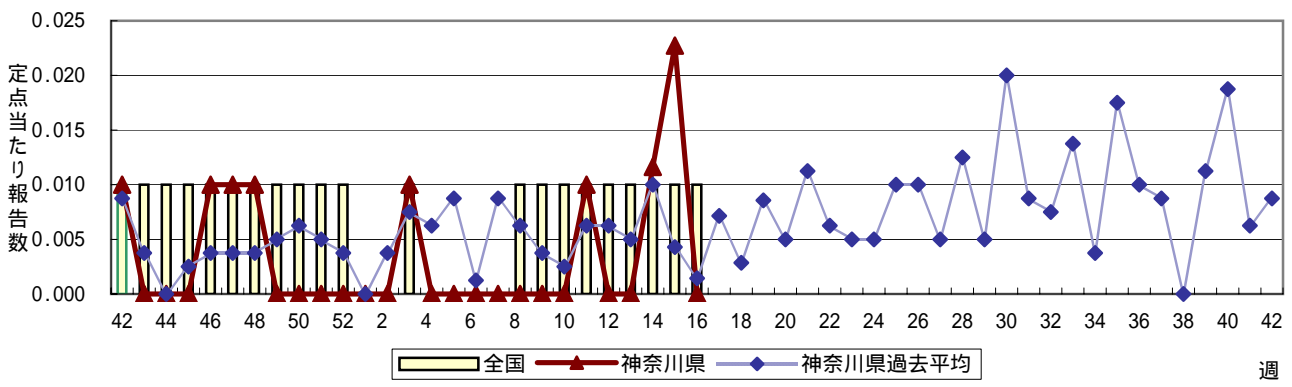
伝染性紅斑(リンゴ病)



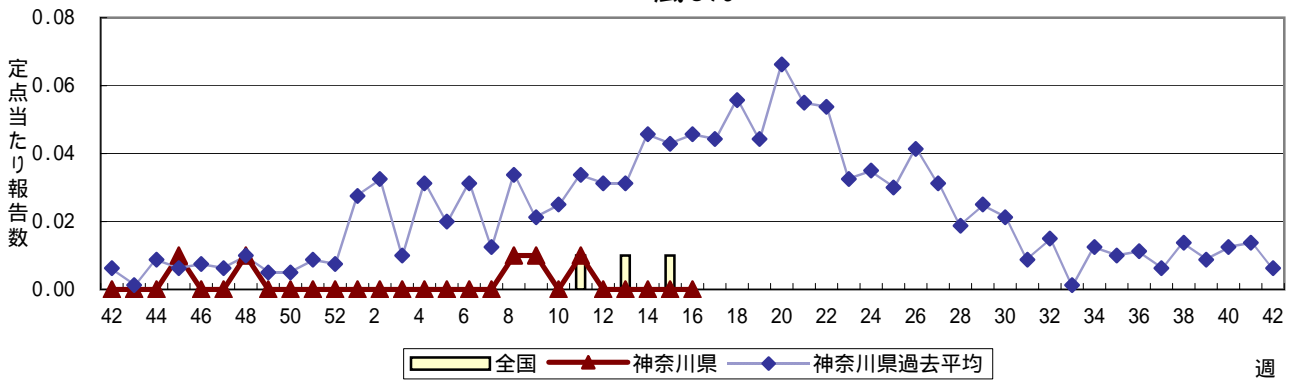
突発性発しん



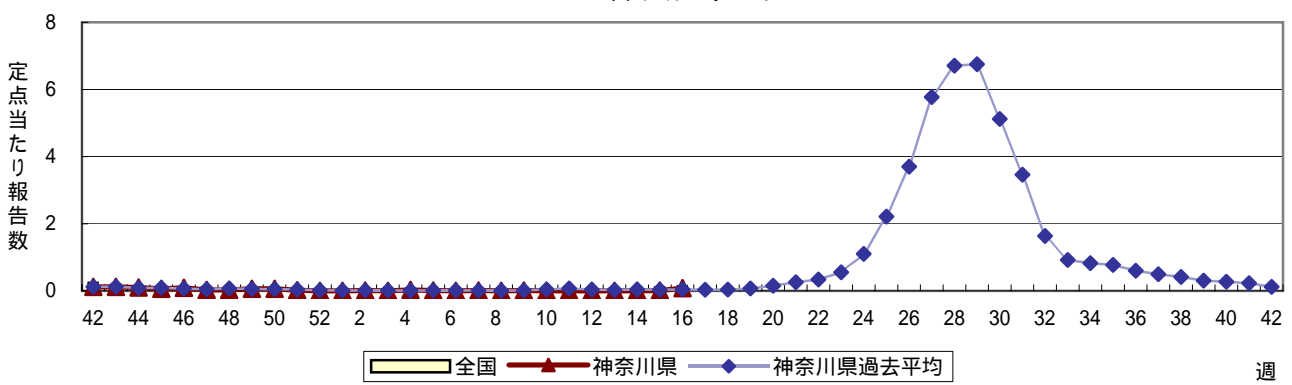
百日咳



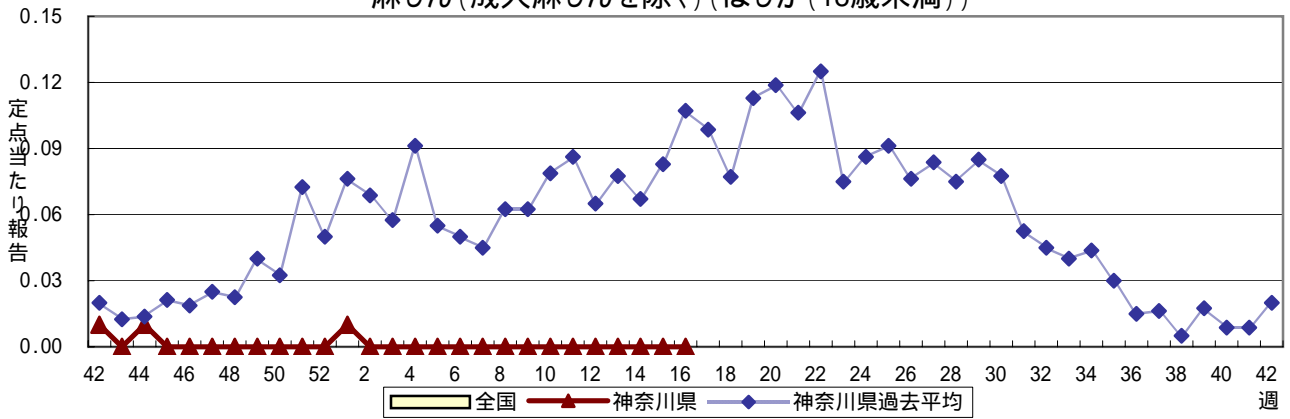
風しん



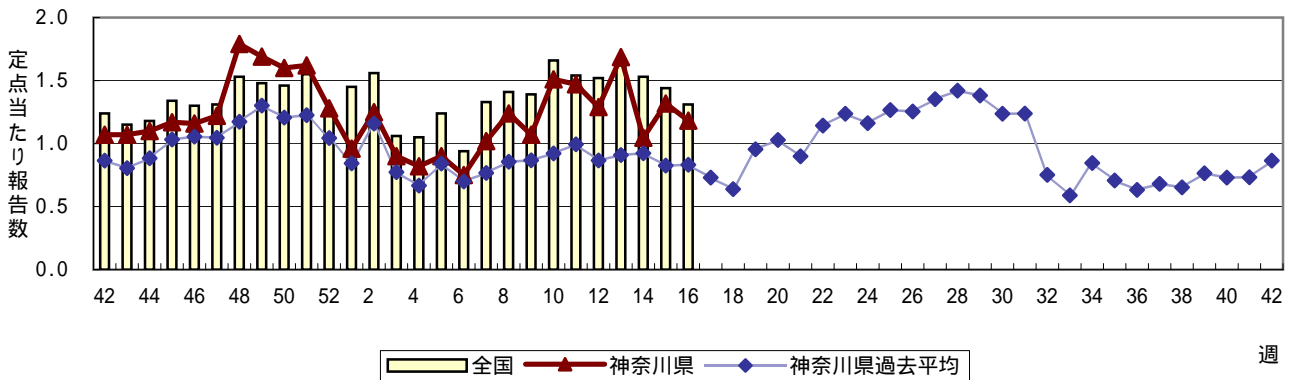
ヘルパンギーナ



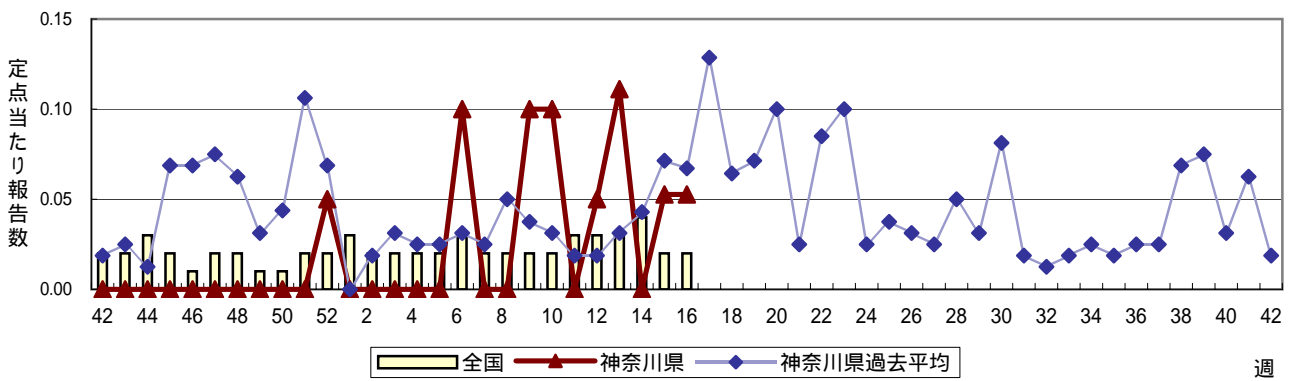
麻疹(成人麻疹を除く)(はしか(18歳未満))



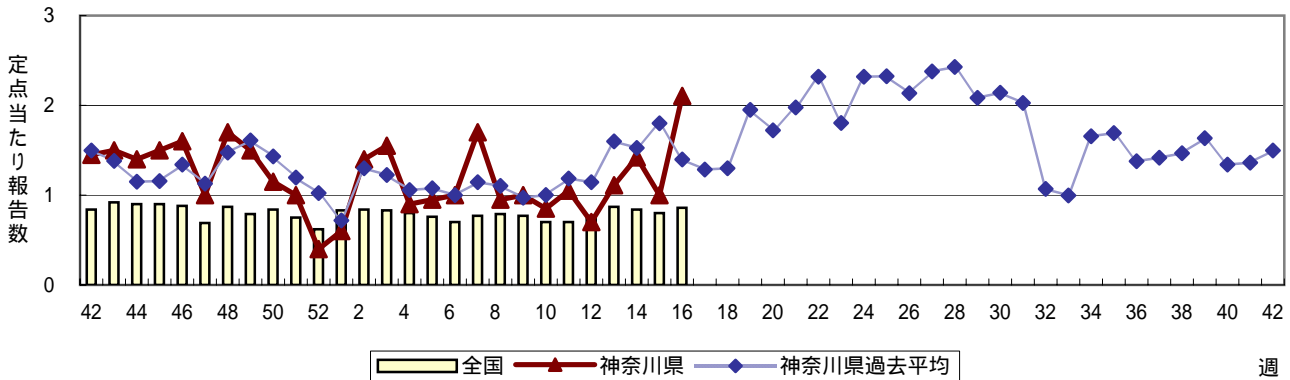
流行性耳下腺炎(おたふくかぜ)

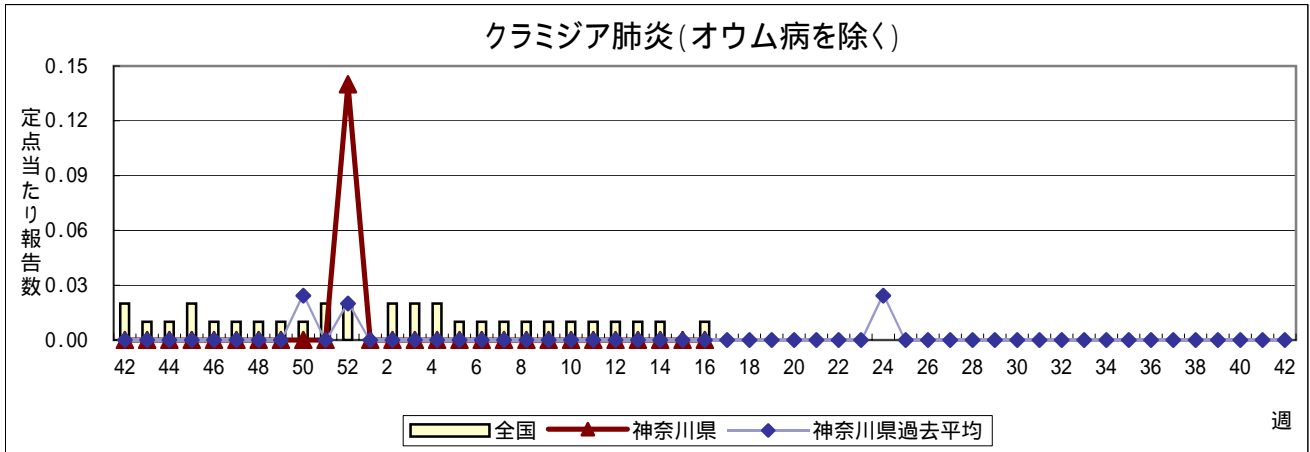
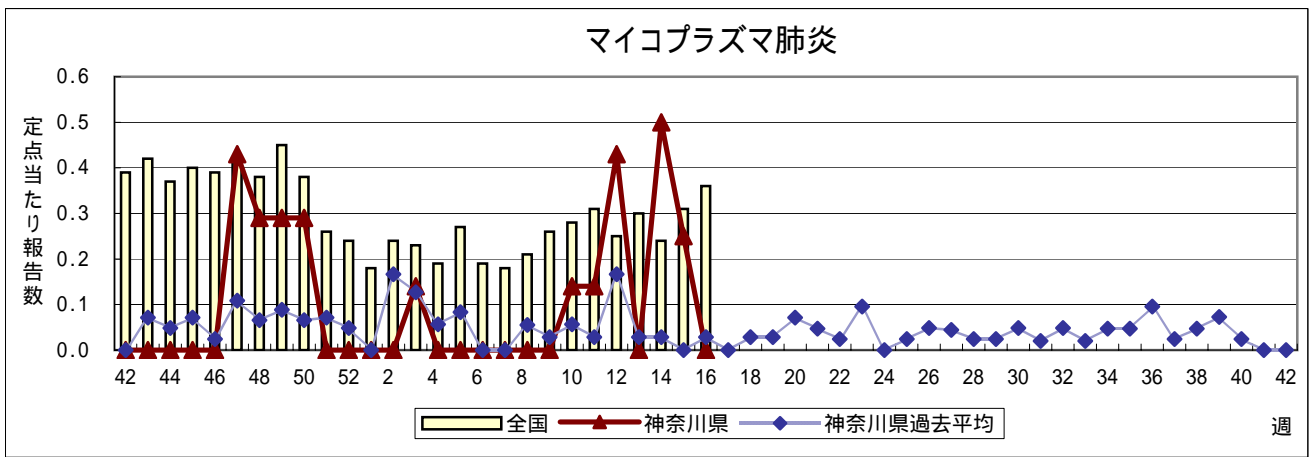
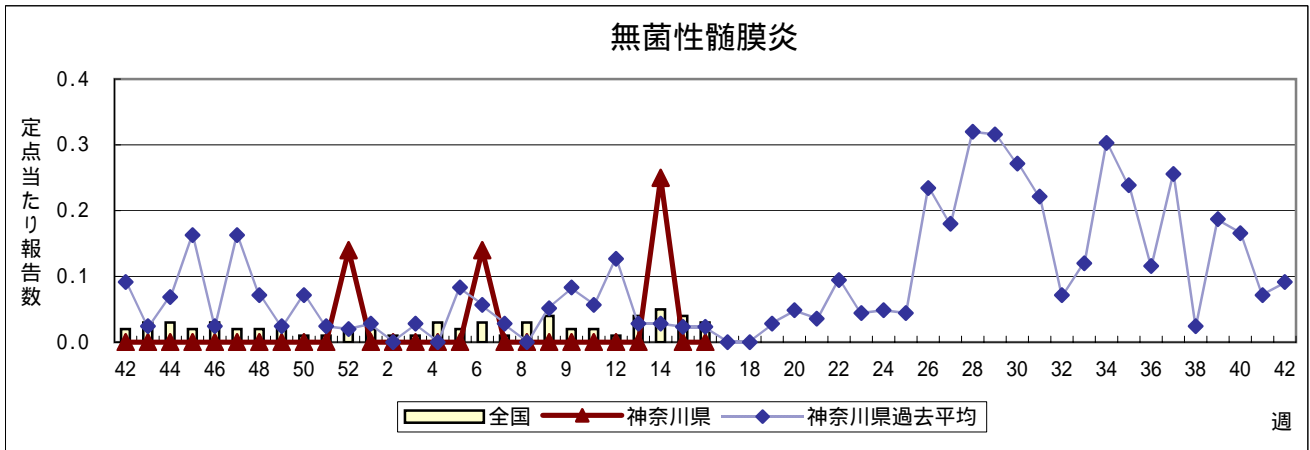
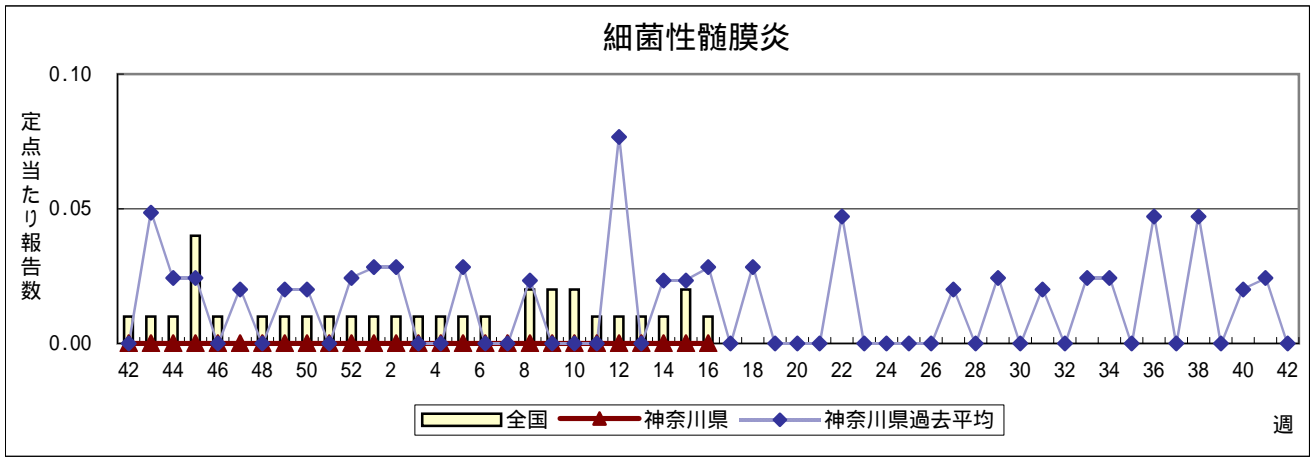


急性出血性結膜炎



流行性角結膜炎





成人麻しん(はしか(18歳以上))

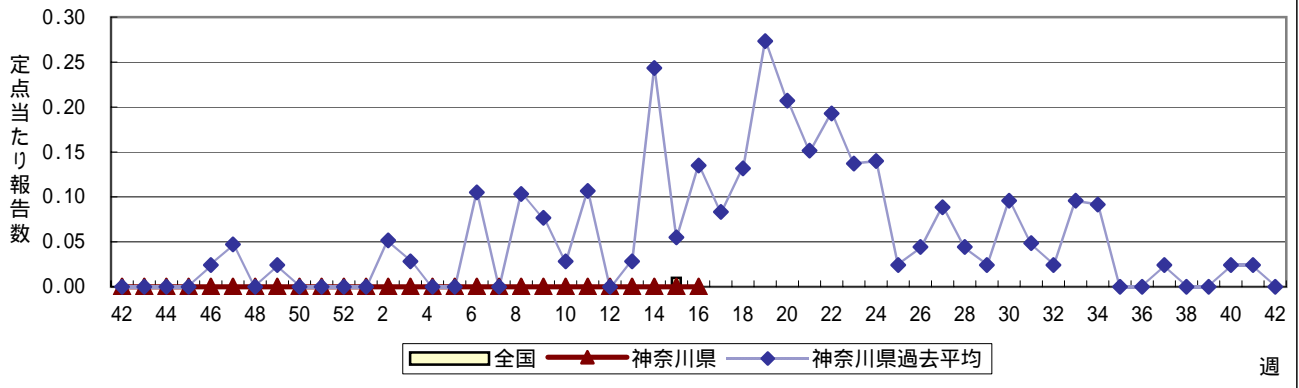


表1 罹患数・定点当り罹患数 疾病、政令市・保健所別 (その1)

2006年16週(04月17日～04月23日)

神奈川県	インフルエンザ (高病原性鳥インフルエンザを除く)		RSウイルス感染症		咽頭結膜熱		A群溶血性レンサ球菌咽頭炎		感染性胃腸炎	
	罹患数	定点当り	罹患数	定点当り	罹患数	定点当り	罹患数	定点当り	罹患数	定点当り
全県計	98	0.35	9	0.05	81	0.41	419	2.11	1,485	7.46
横浜市	34	0.32	4	0.05	20	0.26	129	1.65	557	7.14
川崎市	42	0.78	-	-	22	0.67	100	3.03	304	9.21
県域計 (横浜市、川崎市を除く)	22	0.18	5	0.06	39	0.44	190	2.16	624	7.09
横須賀市	-	-	2	0.20	1	0.10	24	2.40	16	1.60
相模原市	4	0.18	-	-	4	0.29	32	2.29	139	9.93
藤沢市	3	0.21	-	-	5	0.56	22	2.44	78	8.67
平塚	-	-	-	-	2	0.29	2	0.29	12	1.71
鎌倉	-	-	-	-	6	1.00	9	1.50	12	2.00
小田原	1	0.10	-	-	2	0.33	27	4.50	63	10.50
三崎	-	-	-	-	1	0.50	2	1.00	4	2.00
厚木	4	1.33	3	0.27	6	0.55	22	2.00	75	6.82
足柄上	4	0.80	-	-	-	-	-	-	17	5.67
津久井	-	-	-	-	-	-	1	0.50	21	10.50
秦野	-	-	-	-	6	1.00	20	3.33	71	11.83
大和	4	0.36	-	-	3	0.43	12	1.71	85	12.14
茅ヶ崎	2	0.33	-	-	3	0.60	17	3.40	31	6.20

神奈川県	水痘		手足口病		伝染性紅斑		突発性発しん		百日咳	
	罹患数	定点当り	罹患数	定点当り	罹患数	定点当り	罹患数	定点当り	罹患数	定点当り
全県計	338	1.70	12	0.06	133	0.67	152	0.76	-	-
横浜市	121	1.55	8	0.10	55	0.71	49	0.63	-	-
川崎市	75	2.27	-	-	34	1.03	31	0.94	-	-
県域計 (横浜市、川崎市を除く)	142	1.61	4	0.05	44	0.50	72	0.82	-	-
横須賀市	12	1.20	-	-	4	0.40	4	0.40	-	-
相模原市	21	1.50	1	0.07	15	1.07	11	0.79	-	-
藤沢市	12	1.33	-	-	4	0.44	9	1.00	-	-
平塚	9	1.29	-	-	2	0.29	5	0.71	-	-
鎌倉	9	1.50	1	0.17	-	-	6	1.00	-	-
小田原	11	1.83	1	0.17	1	0.17	7	1.17	-	-
三崎	2	1.00	-	-	-	-	1	0.50	-	-
厚木	26	2.36	1	0.09	7	0.64	12	1.09	-	-
足柄上	2	0.67	-	-	-	-	1	0.33	-	-
津久井	-	-	-	-	-	-	2	1.00	-	-
秦野	18	3.00	-	-	3	0.50	5	0.83	-	-
大和	10	1.43	-	-	-	-	2	0.29	-	-
茅ヶ崎	10	2.00	-	-	8	1.60	7	1.40	-	-

神奈川県	風しん		ヘルパンギーナ		麻しん (成人麻しんを除く)		流行性耳下腺炎		急性出血性結膜炎	
	罹患数	定点当り	罹患数	定点当り	罹患数	定点当り	罹患数	定点当り	罹患数	定点当り
全県計	-	-	8	0.04	-	-	219	1.10	1	0.03
横浜市	-	-	1	0.01	-	-	93	1.19	-	-
川崎市	-	-	-	-	-	-	22	0.67	-	-
県域計 (横浜市、川崎市を除く)	-	-	7	0.08	-	-	104	1.18	1	0.05
横須賀市	-	-	1	0.10	-	-	3	0.30	-	-
相模原市	-	-	-	-	-	-	5	0.36	-	-
藤沢市	-	-	1	0.11	-	-	8	0.89	-	-
平塚	-	-	2	0.29	-	-	7	1.00	-	-
鎌倉	-	-	1	0.17	-	-	4	0.67	-	-
小田原	-	-	-	-	-	-	10	1.67	-	-
三崎	-	-	-	-	-	-	-	-	-	-
厚木	-	-	2	0.18	-	-	21	1.91	-	-
足柄上	-	-	-	-	-	-	-	-	-	-
津久井	-	-	-	-	-	-	-	-	-	-
秦野	-	-	-	-	-	-	19	3.17	-	-
大和	-	-	-	-	-	-	12	1.71	1	0.50
茅ヶ崎	-	-	-	-	-	-	15	3.00	-	-

表1 罹患数・定点当り罹患数 疾病、政令市・保健所別 (その2)

2006年16週(04月17日～04月23日)

神奈川県	流行性角結膜炎		細菌性髄膜炎		無菌性髄膜炎		マイコプラズマ肺炎		クラミジア肺炎 (オウム病を除く)	
	罹患数	定点当り	罹患数	定点当り	罹患数	定点当り	罹患数	定点当り	罹患数	定点当り
全県計	65	1.63	-	-	-	-	-	-	-	-
横浜市	19	1.36	-	-	-	-	-	-	-	-
川崎市	6	0.86	-	-	-	-	-	-	-	-
県域計 (横浜市、川崎市を除く)	40	2.11	-	-	-	-	-	-	-	-
横須賀市	10	5.00	-	-	-	-	-	-	-	-
相模原市	1	0.25	-	-	-	-	-	-	-	-
藤沢市	-	-	-	-	-	-	-	-	-	-
平塚	7	3.50	-	-	-	-	-	-	-	-
鎌倉	1	1.00	-	-	-	-	-	-	-	-
小田原	1	1.00	-	-	-	-	-	-	-	-
三崎	-	-	-	-	-	-	-	-	-	-
厚木	11	3.67	-	-	-	-	-	-	-	-
足柄上	-	-	-	-	-	-	-	-	-	-
津久井	-	-	-	-	-	-	-	-	-	-
秦野	-	-	-	-	-	-	-	-	-	-
大和	7	3.50	-	-	-	-	-	-	-	-
茅ヶ崎	2	2.00	-	-	-	-	-	-	-	-

神奈川県	成人麻しん	
	罹患数	定点当り
全県計	-	-
横浜市	-	-
川崎市	-	-
県域計 (横浜市、川崎市を除く)	-	-
横須賀市	-	-
相模原市	-	-
藤沢市	-	-
平塚	-	-
鎌倉	-	-
小田原	-	-
三崎	-	-
厚木	-	-
足柄上	-	-
津久井	-	-
秦野	-	-
大和	-	-
茅ヶ崎	-	-

表2 罹患数・定点当り罹患数、年齢・疾病別 (その2) 2006年16週(04月17日～04月23日)

神奈川県男女合計		項目	9	10-14	15-19	20-29	30-39	40-49	50-59	60-69	70-79	80歳以上
インフルエンザ (高病原性鳥インフルエンザを除く)	全国	罹患数	219	940	265	82	154	78	37	13	18	18
		定点当り	0.05	0.21	0.06	0.02	0.04	0.02	0.01	-	-	-
	県域	罹患数	2	8	5	2	2	1	-	-	-	-
		定点当り	0.02	0.07	0.04	0.02	0.02	0.01	-	-	-	-

神奈川県男女合計		項目	9	10-14	15-19	20歳以上
RSウイルス感染症	全国	罹患数	1	1	-	1
		定点当り	-	-	-	-
	県域	罹患数	-	-	-	-
		定点当り	-	-	-	-
咽頭結膜熱	全国	罹患数	35	39	8	20
		定点当り	0.01	0.01	-	0.01
	県域	罹患数	-	1	-	-
		定点当り	-	0.01	-	-
A群溶血性レンサ球菌咽頭炎	全国	罹患数	328	498	40	235
		定点当り	0.11	0.17	0.01	0.08
	県域	罹患数	9	14	1	16
		定点当り	0.10	0.16	0.01	0.18
感染性胃腸炎	全国	罹患数	692	1,476	259	1,518
		定点当り	0.23	0.49	0.09	0.50
	県域	罹患数	20	38	3	50
		定点当り	0.23	0.43	0.03	0.57
水痘	全国	罹患数	58	62	7	31
		定点当り	0.02	0.02	-	0.01
	県域	罹患数	4	2	-	1
		定点当り	0.05	0.02	-	0.01
手足口病	全国	罹患数	5	4	-	5
		定点当り	-	-	-	-
	県域	罹患数	-	-	-	-
		定点当り	-	-	-	-
伝染性紅斑	全国	罹患数	95	95	3	19
		定点当り	0.03	0.03	-	0.01
	県域	罹患数	4	3	-	1
		定点当り	0.05	0.03	-	0.01
突発性発しん	全国	罹患数	1	1	-	1
		定点当り	-	-	-	-
	県域	罹患数	-	-	-	-
		定点当り	-	-	-	-
百日咳	全国	罹患数	-	2	-	5
		定点当り	-	-	-	-
	県域	罹患数	-	-	-	-
		定点当り	-	-	-	-
風しん	全国	罹患数	-	2	-	1
		定点当り	-	-	-	-
	県域	罹患数	-	-	-	-
		定点当り	-	-	-	-
ヘルパンギーナ	全国	罹患数	5	1	2	5
		定点当り	-	-	-	-
	県域	罹患数	-	-	-	-
		定点当り	-	-	-	-
麻しん (成人麻しんを除く)	全国	罹患数	-	-	2	-
		定点当り	-	-	-	-
	県域	罹患数	-	-	-	-
		定点当り	-	-	-	-
流行性耳下腺炎	全国	罹患数	168	258	20	93
		定点当り	0.06	0.09	0.01	0.03
	県域	罹患数	1	8	-	1
		定点当り	0.01	0.09	-	0.01

神奈川県男女合計		項目	9	10-14	15-19	20-29	30-39	40-49	50-59	60-69	70歳以上
急性出血性結膜炎	全国	罹患数	-	-	-	4	2	2	2	1	1
		定点当り	-	-	-	0.01	-	-	-	-	-
	県域	罹患数	-	-	-	-	1	-	-	-	-
		定点当り	-	-	-	-	0.05	-	-	-	-
流行性角結膜炎	全国	罹患数	6	14	25	81	120	43	71	54	38
		定点当り	0.01	0.02	0.04	0.13	0.19	0.07	0.11	0.09	0.06
	県域	罹患数	1	1	-	4	10	1	8	5	3
		定点当り	0.05	0.05	-	0.21	0.53	0.05	0.42	0.26	0.16

神奈川県男女合計		項目	45-49	50-54	55-59	60-64	65-69	70歳以上
細菌性髄膜炎	全国	罹患数	1	-	-	-	-	-
		定点当り	-	-	-	-	-	-
	県域	罹患数	-	-	-	-	-	-
		定点当り	-	-	-	-	-	-
無菌性髄膜炎	全国	罹患数	-	1	-	-	-	
		定点当り	-	-	-	-	-	
	県域	罹患数	-	-	-	-	-	
		定点当り	-	-	-	-	-	
マイコプラズマ肺炎	全国	罹患数	-	1	2	-	3	
		定点当り	-	-	-	-	0.01	
	県域	罹患数	-	-	-	-	-	
		定点当り	-	-	-	-	-	
クラミジア肺炎 (オウム病を除く)	全国	罹患数	-	-	-	-	-	
		定点当り	-	-	-	-	-	
	県域	罹患数	-	-	-	-	-	
		定点当り	-	-	-	-	-	
成人麻しん	全国	罹患数	-	-	-	-	-	
		定点当り	-	-	-	-	-	
	県域	罹患数	-	-	-	-	-	
		定点当り	-	-	-	-	-	

表3 罹患数・定点当り罹患数、週・疾病別

2006年16週(04月17日～04月23日)

*罹患数(横浜市、川崎市を除く)

神奈川県域男女合計	項目	5週前	4週前	3週前	2週前	1週前	今週
インフルエンザ (高病原性鳥インフルエンザを除く)	罹患数	482	193	69	35	15	22
	定点当り	3.39	1.36	0.62	0.33	0.13	0.18
RSウイルス感染症	罹患数	10	8	6	4	2	5
	定点当り	0.11	0.09	0.07	0.05	0.02	0.06
咽頭結膜熱	罹患数	16	18	17	19	17	39
	定点当り	0.18	0.20	0.20	0.22	0.19	0.44
A群溶血性レンサ球菌咽頭炎	罹患数	347	212	153	132	171	190
	定点当り	3.90	2.38	1.84	1.53	1.94	2.16
感染性胃腸炎	罹患数	740	576	532	572	630	624
	定点当り	8.31	6.47	6.41	6.65	7.16	7.09
水痘	罹患数	129	166	166	145	151	142
	定点当り	1.45	1.87	2.00	1.69	1.72	1.61
手足口病	罹患数	-	2	2	7	1	4
	定点当り	-	0.02	0.02	0.08	0.01	0.05
伝染性紅斑	罹患数	30	23	33	24	56	44
	定点当り	0.34	0.26	0.40	0.28	0.64	0.50
突発性発しん	罹患数	53	46	48	58	78	72
	定点当り	0.60	0.52	0.58	0.67	0.89	0.82
百日咳	罹患数	1	-	-	1	2	-
	定点当り	0.01	-	-	0.01	0.02	-
風しん	罹患数	1	-	-	-	-	-
	定点当り	0.01	-	-	-	-	-
ヘルパンギーナ	罹患数	-	-	-	-	1	7
	定点当り	-	-	-	-	0.01	0.08
麻しん (成人麻しんを除く)	罹患数	-	-	-	-	-	-
	定点当り	-	-	-	-	-	-
流行性耳下腺炎	罹患数	131	115	140	90	116	104
	定点当り	1.47	1.29	1.69	1.05	1.32	1.18
急性出血性結膜炎	罹患数	-	1	2	-	1	1
	定点当り	-	0.05	0.11	-	0.05	0.05
流行性角結膜炎	罹患数	21	14	20	27	19	40
	定点当り	1.05	0.70	1.11	1.42	1.00	2.11
細菌性髄膜炎	罹患数	-	-	-	-	-	-
	定点当り	-	-	-	-	-	-
無菌性髄膜炎	罹患数	-	-	-	1	-	-
	定点当り	-	-	-	0.25	-	-
マイコプラズマ肺炎	罹患数	1	3	-	2	1	-
	定点当り	0.14	0.43	-	0.50	0.25	-
クラミジア肺炎 (オウム病を除く)	罹患数	-	-	-	-	-	-
	定点当り	-	-	-	-	-	-
成人麻しん	罹患数	-	-	-	-	-	-
	定点当り	-	-	-	-	-	-