



平成18年4月14日

神奈川県感染症発生情報（週報）

<http://www.eiken.pref.kanagawa.jp/>

平成18年・14週(4月3日～4月9日)

感染症情報センターからのお知らせ(衛生研究所ホームページより)

- ・「平成16年 神奈川県の感染症」を掲載しました。(2006.1.12掲載)
- ・「神奈川県新型インフルエンザ対策行動計画の策定について(記者発表資料)」を掲載しました。(2005.12.14掲載)

全数把握対象疾患(横浜市、川崎市域は除く)

- 1類感染症...報告なし。
- 2類感染症...報告なし。
- 3類感染症...腸管出血性大腸菌感染症の報告が茅ヶ崎保健所管内から2例(10歳未満女児、70歳代女性)あった。
- 4類感染症...報告なし。
- 5類感染症...後天性免疫不全症候群の報告が相模原市保健所管内から1例あった。

定点把握対象疾患(横浜市、川崎市域は除く)

- 5類感染症... A群溶血性レンサ球菌咽頭炎は減少傾向となっている。
感染性胃腸炎は全体としては報告数が減じているが、津久井保健所管内で定点あたり15.0と多い。流行性耳下腺炎は今年は流行が予想される年にあたる。今週は大和保健所管内(定点あたり3.14)からの報告が多かった。
流行性角結膜炎の報告が横須賀保健所管内(7.0)から多い。

神奈川県感染症情報センター

(神奈川県衛生研究所 企画情報部 衛生情報課)

TEL:0467-83-4400(代表)(内線 2104・2112)

FAX:0467-89-5211(企画情報部)

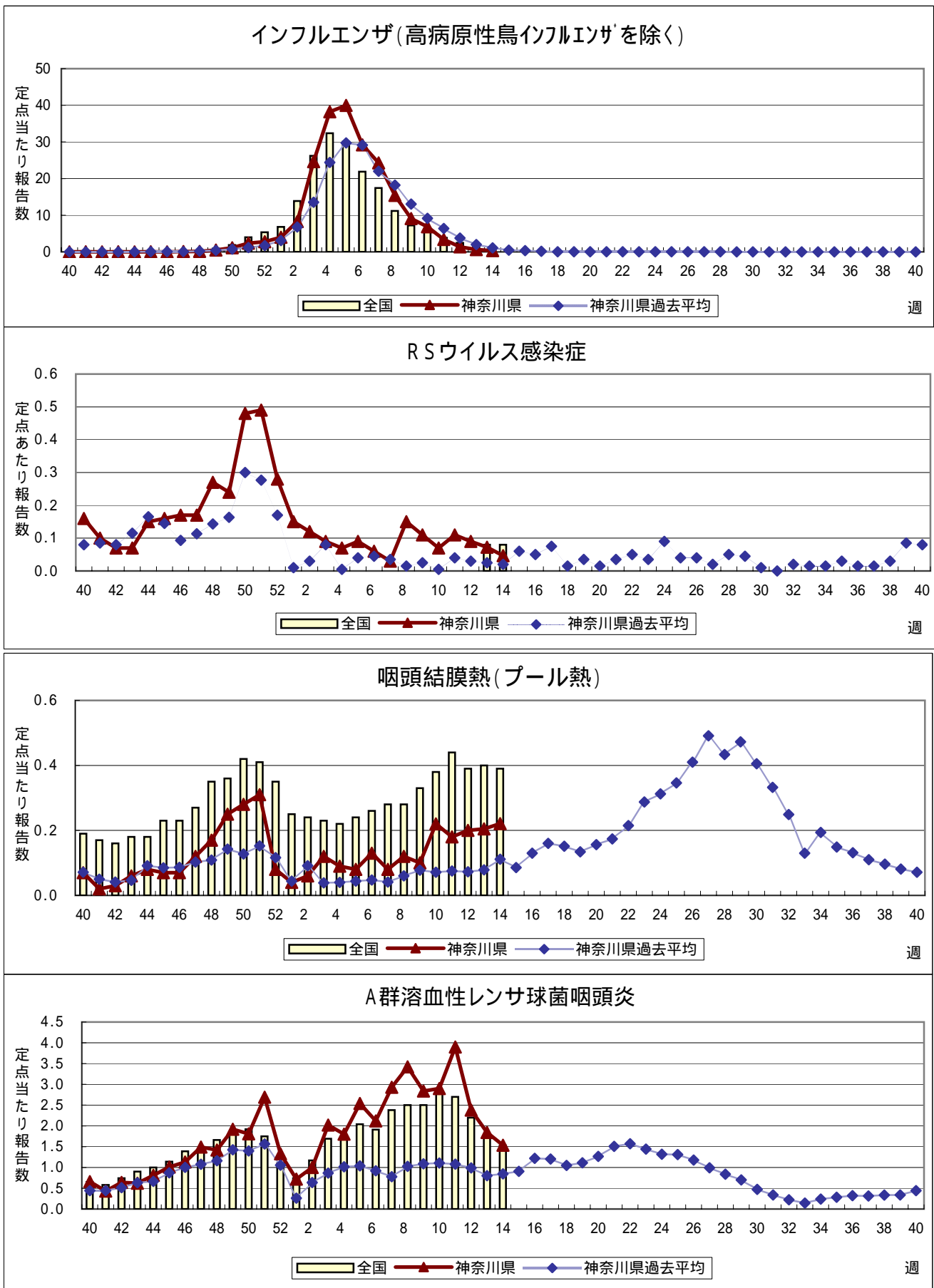
TEL・FAX:0467-89-5213(感染症情報センター)

URL : http://www.eiken.pref.kanagawa.jp/003_center/03_center_main.htm

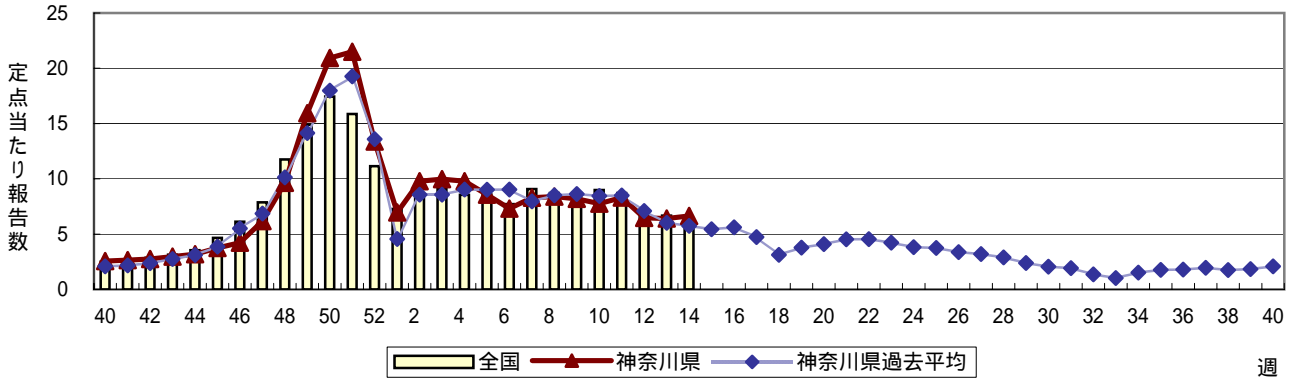
E-MAIL : IDSC.463@pref.kanagawa.jp

感染症発生動向調査 定点当たり報告数 時系列グラフ(週報対象疾患)

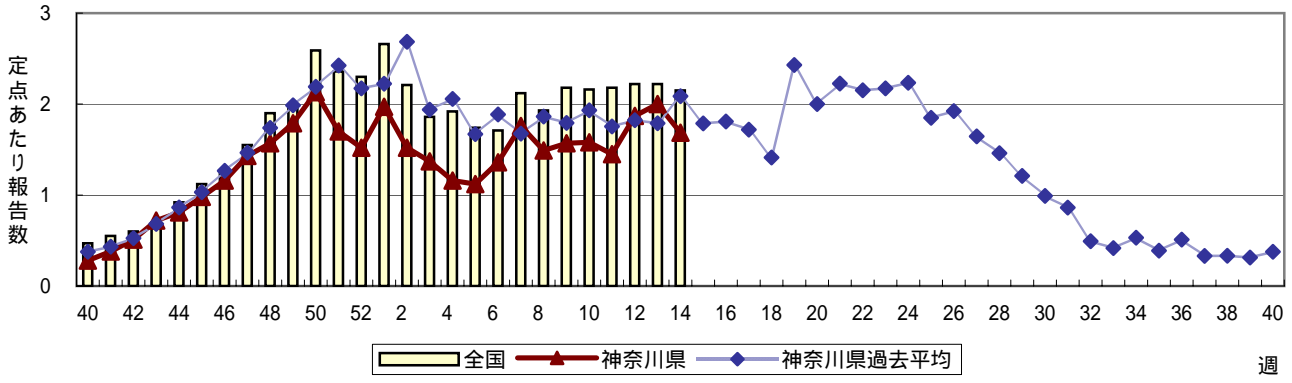
疾患名の明朝体括弧書きは、一般的に使われている名称であり、正式名称ではありません
 神奈川県内のデータは、横浜市、川崎市を除く神奈川県内のデータです



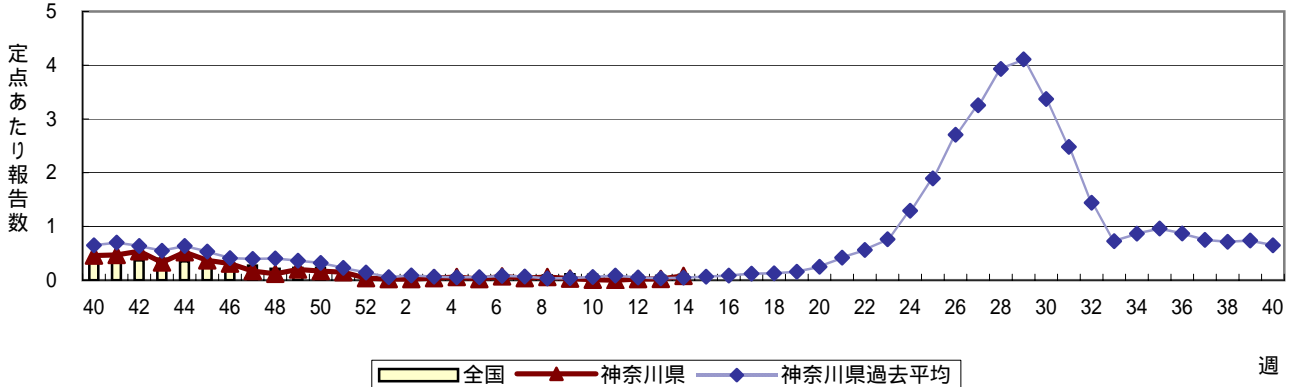
感染性胃腸炎



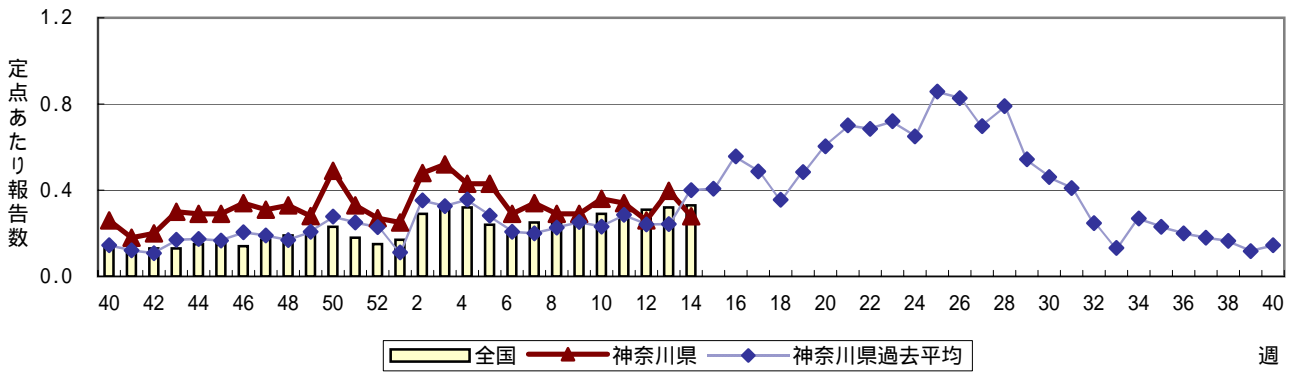
水痘(水ぼうそう)



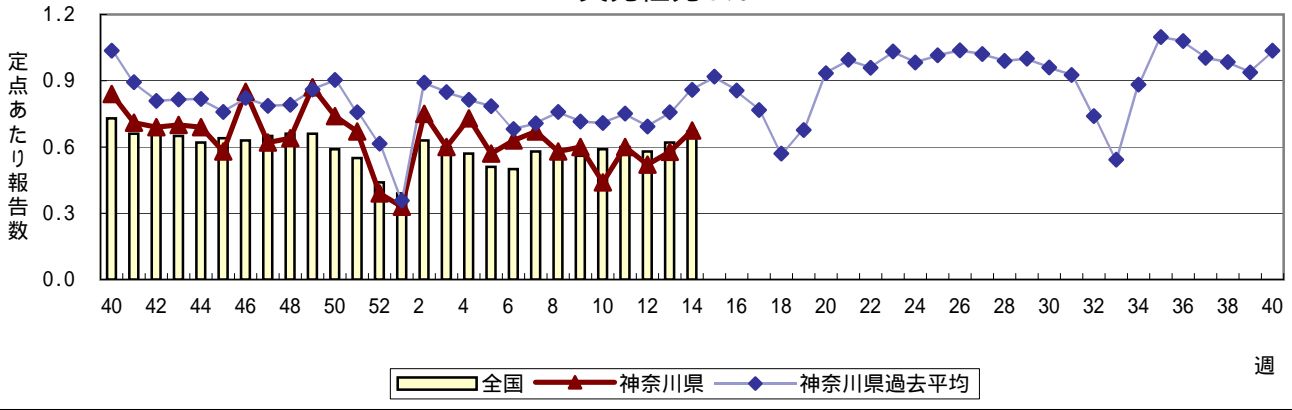
手足口病



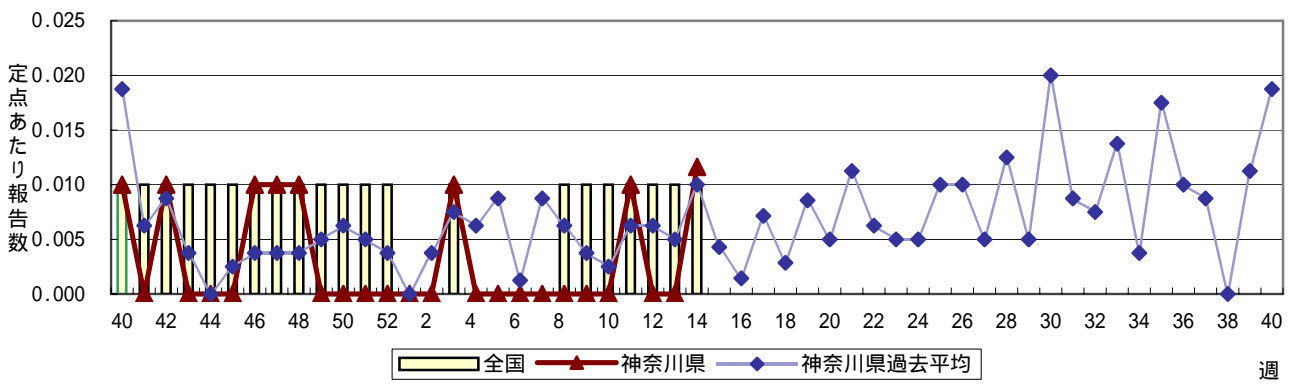
伝染性紅斑(リンゴ病)



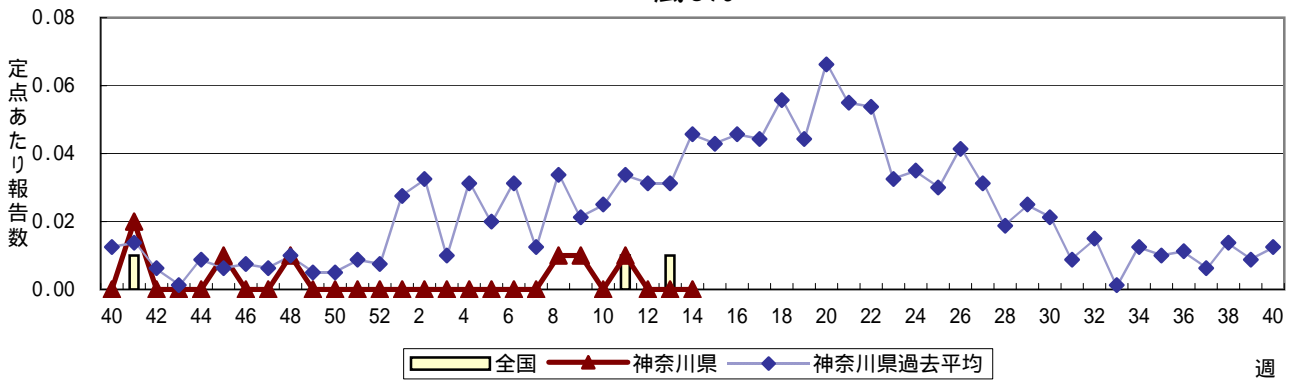
突発性発しん



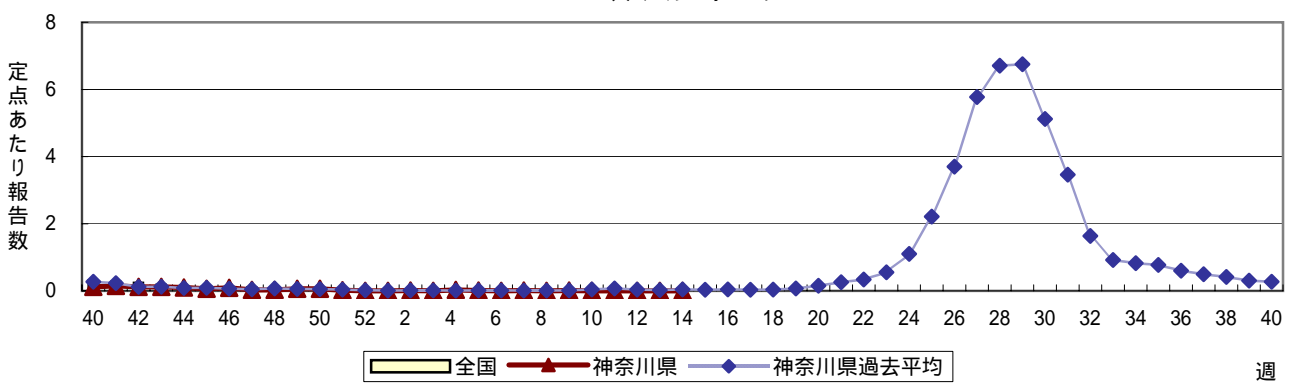
百日咳



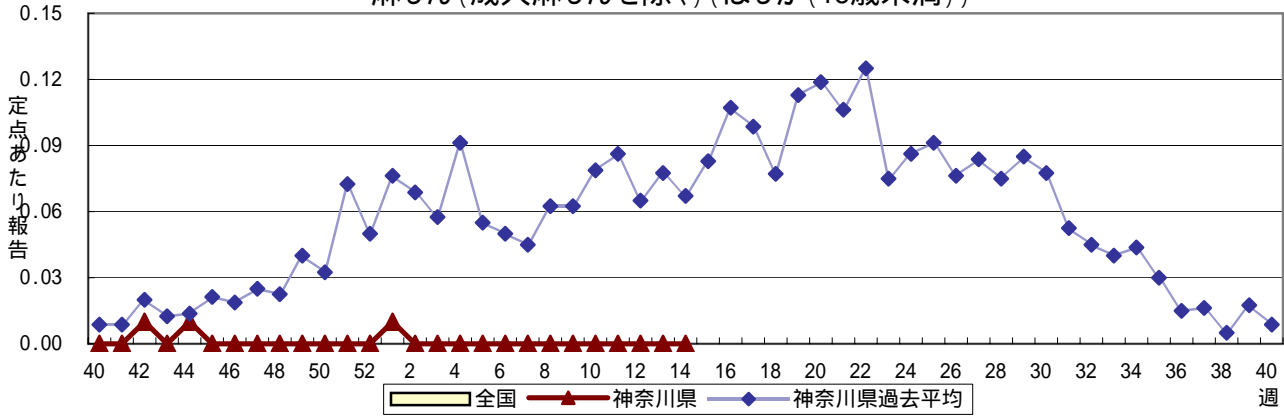
風しん



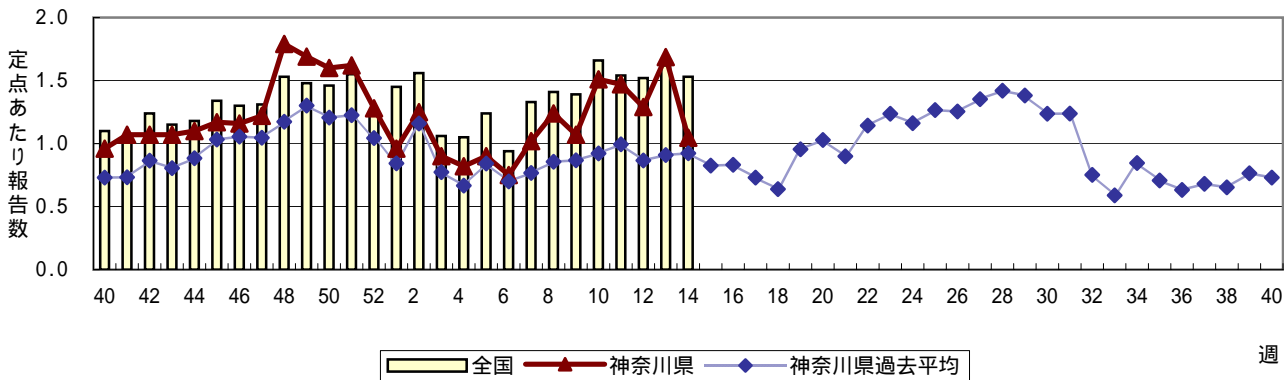
ヘルパンギーナ



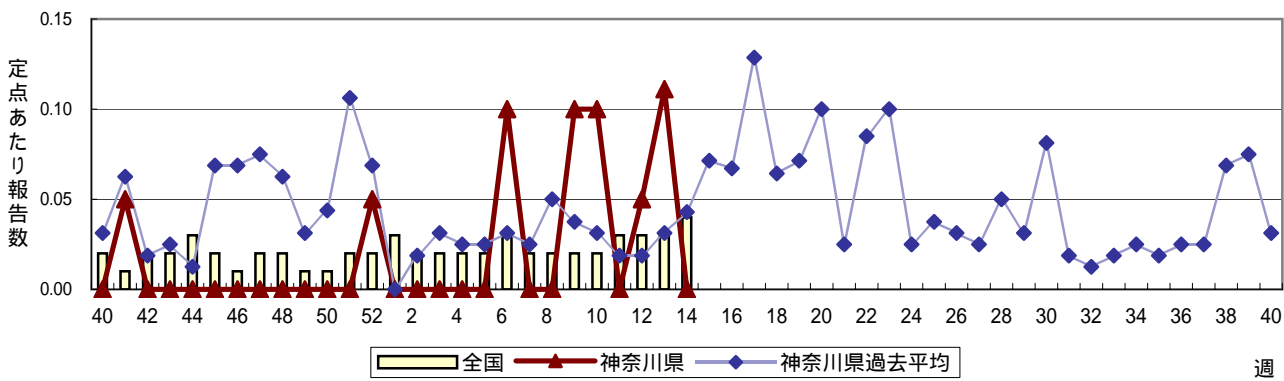
麻疹(成人麻疹を除く)(はしか(18歳未満))



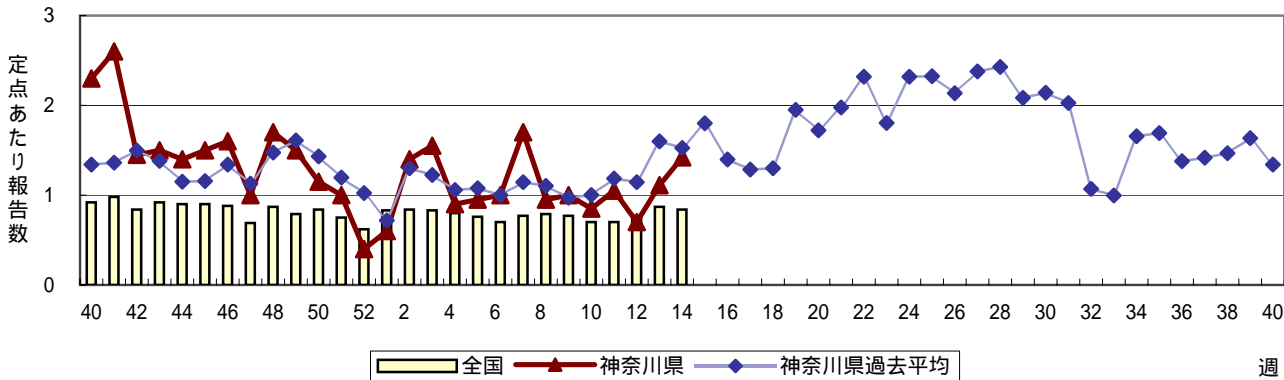
流行性耳下腺炎(おたふくかぜ)



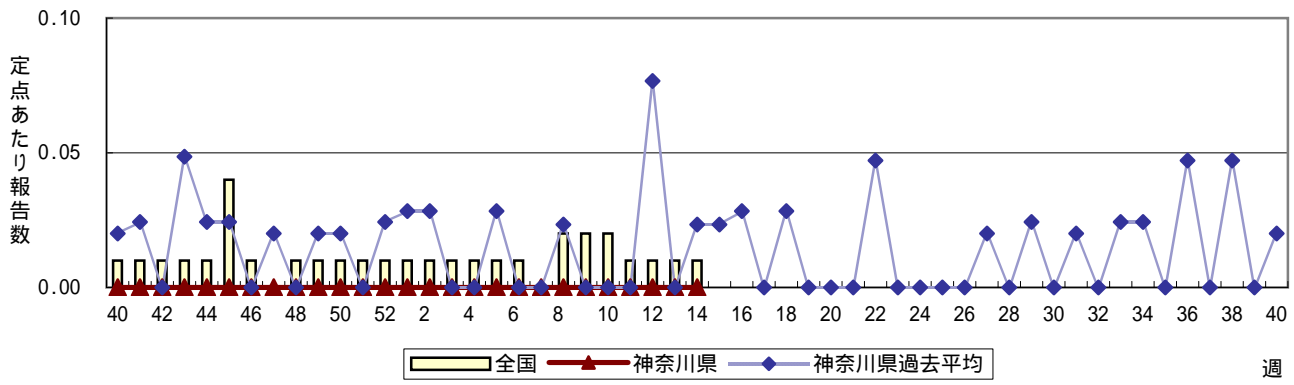
急性出血性結膜炎



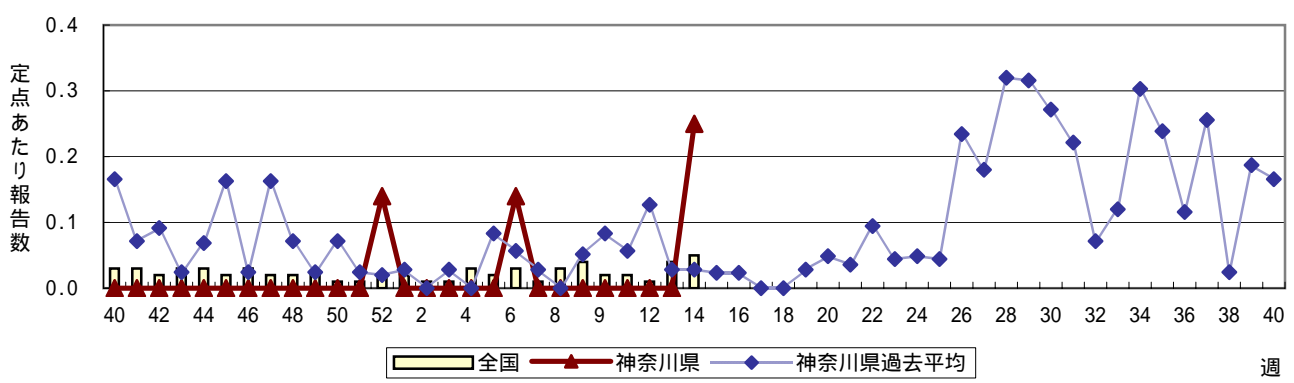
流行性角結膜炎



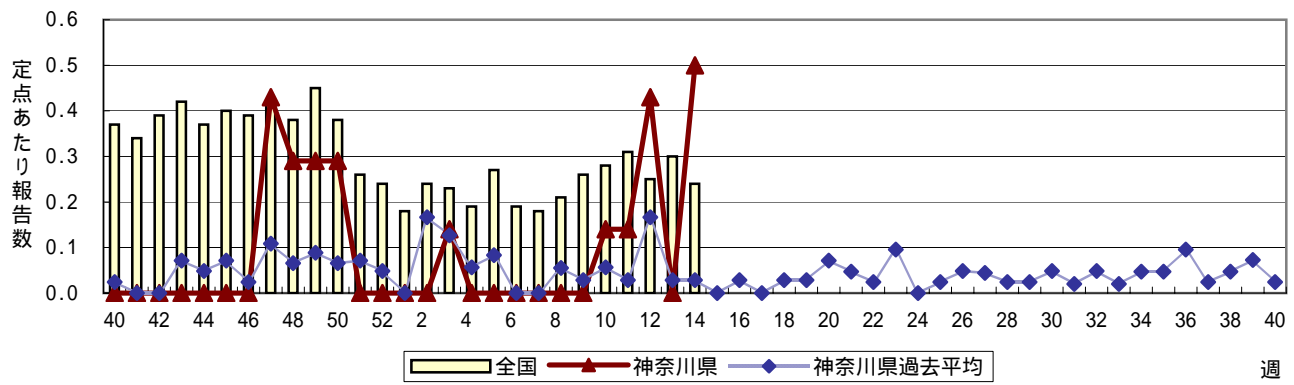
細菌性髄膜炎



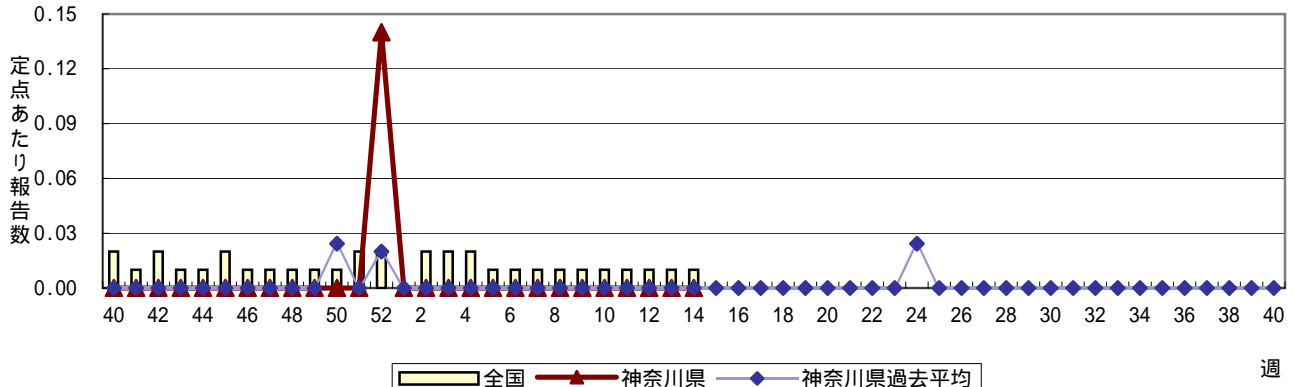
無菌性髄膜炎



マイコプラズマ肺炎



クラミジア肺炎(オウム病を除く)



成人麻疹(はしか(18歳以上))

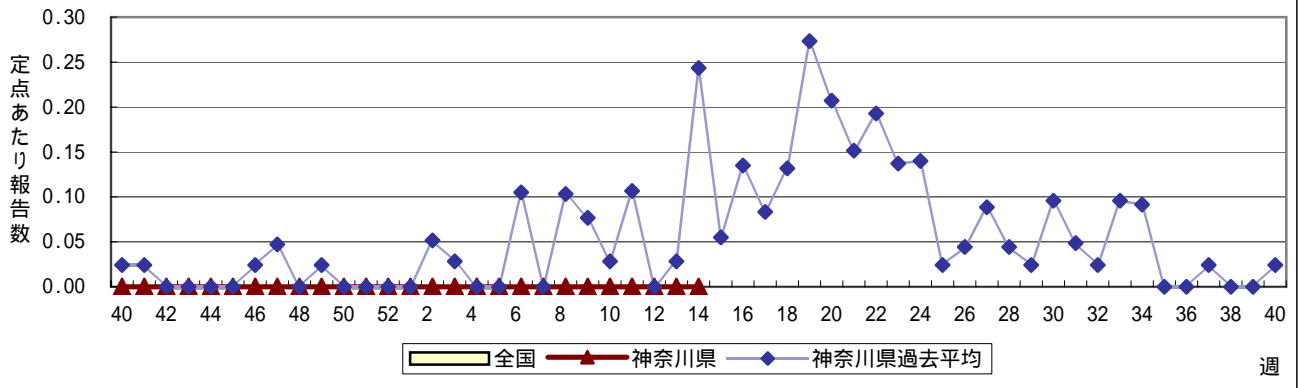


表1 罹患数・定点当り罹患数 疾病、政令市・保健所別 (その1)

2006年14週(04月03日～04月09日)

| 神奈川県 | インフルエンザ (高病原性鳥インフルエンザを除く) | | RSウイルス感染症 | | 咽頭結膜熱 | | A群溶血性レンサ球菌咽頭炎 | | 感染性胃腸炎 | |
|---------------------|------------------------------|------|-----------|------|-------|------|---------------|------|--------|-------|
| | 罹患数 | 定点当り | 罹患数 | 定点当り | 罹患数 | 定点当り | 罹患数 | 定点当り | 罹患数 | 定点当り |
| 全県計 | 81 | 0.30 | 4 | 0.02 | 54 | 0.27 | 279 | 1.42 | 1,327 | 6.74 |
| 横浜市 | 28 | 0.26 | - | - | 25 | 0.32 | 77 | 0.99 | 488 | 6.26 |
| 川崎市 | 18 | 0.33 | - | - | 10 | 0.30 | 70 | 2.12 | 267 | 8.09 |
| 県域計 (横浜市、川崎市を除く) | 35 | 0.33 | 4 | 0.05 | 19 | 0.22 | 132 | 1.53 | 572 | 6.65 |
| 横須賀市 | 5 | 0.42 | 3 | 0.30 | 1 | 0.10 | 22 | 2.20 | 12 | 1.20 |
| 相模原市 | 11 | 0.50 | 1 | 0.07 | - | - | 13 | 0.93 | 151 | 10.79 |
| 藤沢市 | 9 | 0.64 | - | - | 2 | 0.22 | 10 | 1.11 | 66 | 7.33 |
| 平塚 | 1 | 0.09 | - | - | 1 | 0.14 | - | - | 18 | 2.57 |
| 鎌倉 | 1 | 0.10 | - | - | 6 | 1.00 | 2 | 0.33 | 20 | 3.33 |
| 小田原 | 1 | 0.10 | - | - | - | - | 15 | 2.50 | 60 | 10.00 |
| 三崎 | 1 | 0.33 | - | - | 1 | 0.50 | 5 | 2.50 | 5 | 2.50 |
| 厚木 | 3 | 0.60 | - | - | - | - | 37 | 3.70 | 72 | 7.20 |
| 足柄上 | 1 | 0.20 | - | - | - | - | - | - | 18 | 6.00 |
| 津久井 | - | - | - | - | - | - | - | - | 30 | 15.00 |
| 秦野 | 2 | 0.20 | - | - | 4 | 0.67 | 13 | 2.17 | 45 | 7.50 |
| 大和 | - | - | - | - | 4 | 0.57 | 9 | 1.29 | 62 | 8.86 |
| 茅ヶ崎 | - | - | - | - | - | - | 6 | 1.50 | 13 | 3.25 |

| 神奈川県 | 水痘 | | 手足口病 | | 伝染性紅斑 | | 突発性発しん | | 百日咳 | |
|---------------------|-----|------|------|------|-------|------|--------|------|-----|------|
| | 罹患数 | 定点当り | 罹患数 | 定点当り | 罹患数 | 定点当り | 罹患数 | 定点当り | 罹患数 | 定点当り |
| 全県計 | 383 | 1.94 | 9 | 0.05 | 77 | 0.39 | 133 | 0.68 | 1 | 0.01 |
| 横浜市 | 140 | 1.79 | 2 | 0.03 | 38 | 0.49 | 50 | 0.64 | - | - |
| 川崎市 | 98 | 2.97 | - | - | 15 | 0.45 | 25 | 0.76 | - | - |
| 県域計 (横浜市、川崎市を除く) | 145 | 1.69 | 7 | 0.08 | 24 | 0.28 | 58 | 0.67 | 1 | 0.01 |
| 横須賀市 | 20 | 2.00 | - | - | 5 | 0.50 | 7 | 0.70 | - | - |
| 相模原市 | 27 | 1.93 | - | - | 11 | 0.79 | 8 | 0.57 | - | - |
| 藤沢市 | 11 | 1.22 | - | - | 1 | 0.11 | 6 | 0.67 | - | - |
| 平塚 | 9 | 1.29 | - | - | - | - | 4 | 0.57 | - | - |
| 鎌倉 | 6 | 1.00 | - | - | 2 | 0.33 | 1 | 0.17 | - | - |
| 小田原 | 9 | 1.50 | 4 | 0.67 | - | - | 5 | 0.83 | 1 | 0.17 |
| 三崎 | - | - | - | - | - | - | - | - | - | - |
| 厚木 | 18 | 1.80 | 1 | 0.10 | 2 | 0.20 | 10 | 1.00 | - | - |
| 足柄上 | 1 | 0.33 | - | - | - | - | 1 | 0.33 | - | - |
| 津久井 | - | - | - | - | - | - | 5 | 2.50 | - | - |
| 秦野 | 24 | 4.00 | - | - | 1 | 0.17 | 6 | 1.00 | - | - |
| 大和 | 10 | 1.43 | - | - | 1 | 0.14 | 3 | 0.43 | - | - |
| 茅ヶ崎 | 10 | 2.50 | 2 | 0.50 | 1 | 0.25 | 2 | 0.50 | - | - |

| 神奈川県 | 風しん | | ヘルパンギーナ | | 麻しん (成人麻しんを除く) | | 流行性耳下腺炎 | | 急性出血性結膜炎 | |
|---------------------|-----|------|---------|------|-------------------|------|---------|------|----------|------|
| | 罹患数 | 定点当り | 罹患数 | 定点当り | 罹患数 | 定点当り | 罹患数 | 定点当り | 罹患数 | 定点当り |
| 全県計 | 1 | 0.01 | 2 | 0.01 | - | - | 217 | 1.10 | 1 | 0.03 |
| 横浜市 | 1 | 0.01 | 1 | 0.01 | - | - | 97 | 1.24 | 1 | 0.08 |
| 川崎市 | - | - | 1 | 0.03 | - | - | 30 | 0.91 | - | - |
| 県域計 (横浜市、川崎市を除く) | - | - | - | - | - | - | 90 | 1.05 | - | - |
| 横須賀市 | - | - | - | - | - | - | - | - | - | - |
| 相模原市 | - | - | - | - | - | - | 4 | 0.29 | - | - |
| 藤沢市 | - | - | - | - | - | - | 15 | 1.67 | - | - |
| 平塚 | - | - | - | - | - | - | 1 | 0.14 | - | - |
| 鎌倉 | - | - | - | - | - | - | 4 | 0.67 | - | - |
| 小田原 | - | - | - | - | - | - | 4 | 0.67 | - | - |
| 三崎 | - | - | - | - | - | - | 1 | 0.50 | - | - |
| 厚木 | - | - | - | - | - | - | 23 | 2.30 | - | - |
| 足柄上 | - | - | - | - | - | - | - | - | - | - |
| 津久井 | - | - | - | - | - | - | 1 | 0.50 | - | - |
| 秦野 | - | - | - | - | - | - | 4 | 0.67 | - | - |
| 大和 | - | - | - | - | - | - | 22 | 3.14 | - | - |
| 茅ヶ崎 | - | - | - | - | - | - | 11 | 2.75 | - | - |

表1 罹患数・定点当り罹患数 疾病、政令市・保健所別 (その2)

2006年14週(04月03日～04月09日)

| 神奈川県 | 流行性角結膜炎 | | 細菌性髄膜炎 | | 無菌性髄膜炎 | | マイコプラズマ肺炎 | | クラミジア肺炎 (オウム病を除く) | |
|---------------------|---------|------|--------|------|--------|------|-----------|------|----------------------|------|
| | 罹患数 | 定点当り | 罹患数 | 定点当り | 罹患数 | 定点当り | 罹患数 | 定点当り | 罹患数 | 定点当り |
| 全県計 | 50 | 1.28 | - | - | 1 | 0.14 | 2 | 0.29 | - | - |
| 横浜市 | 15 | 1.15 | - | - | - | - | - | - | - | - |
| 川崎市 | 8 | 1.14 | - | - | - | - | - | - | - | - |
| 県域計 (横浜市、川崎市を除く) | 27 | 1.42 | - | - | 1 | 0.25 | 2 | 0.50 | - | - |
| 横須賀市 | 14 | 7.00 | - | - | - | - | - | - | - | - |
| 相模原市 | 2 | 0.50 | - | - | - | - | - | - | - | - |
| 藤沢市 | 2 | 1.00 | - | - | 1 | 1.00 | 2 | 2.00 | - | - |
| 平塚 | 1 | 0.50 | - | - | - | - | - | - | - | - |
| 鎌倉 | 1 | 1.00 | - | - | - | - | - | - | - | - |
| 小田原 | 1 | 1.00 | - | - | - | - | - | - | - | - |
| 三崎 | - | - | - | - | - | - | - | - | - | - |
| 厚木 | 5 | 1.67 | - | - | - | - | - | - | - | - |
| 足柄上 | - | - | - | - | - | - | - | - | - | - |
| 津久井 | - | - | - | - | - | - | - | - | - | - |
| 秦野 | - | - | - | - | - | - | - | - | - | - |
| 大和 | 1 | 0.50 | - | - | - | - | - | - | - | - |
| 茅ヶ崎 | - | - | - | - | - | - | - | - | - | - |

| 神奈川県 | 成人麻しん | |
|---------------------|-------|------|
| | 罹患数 | 定点当り |
| 全県計 | - | - |
| 横浜市 | - | - |
| 川崎市 | - | - |
| 県域計 (横浜市、川崎市を除く) | - | - |
| 横須賀市 | - | - |
| 相模原市 | - | - |
| 藤沢市 | - | - |
| 平塚 | - | - |
| 鎌倉 | - | - |
| 小田原 | - | - |
| 三崎 | - | - |
| 厚木 | - | - |
| 足柄上 | - | - |
| 津久井 | - | - |
| 秦野 | - | - |
| 大和 | - | - |
| 茅ヶ崎 | - | - |

表2 罹患数・定点当り罹患数、年齢・疾病別 (その2) 2006年14週(04月03日～04月09日)

| 神奈川県男女合計 | | 項目 | 9 | 10-14 | 15-19 | 20-29 | 30-39 | 40-49 | 50-59 | 60-69 | 70-79 | 80歳以上 |
|------------------------------|----|------|------|-------|-------|-------|-------|-------|-------|-------|-------|-------|
| インフルエンザ (高病原性鳥インフルエンザを除く) | 全国 | 罹患数 | 84 | 251 | 82 | 127 | 240 | 120 | 71 | 47 | 36 | 20 |
| | | 定点当り | 0.02 | 0.06 | 0.02 | 0.03 | 0.06 | 0.03 | 0.02 | 0.01 | 0.01 | - |
| | 県域 | 罹患数 | - | - | 1 | - | 4 | 2 | - | - | 1 | - |
| | | 定点当り | - | - | 0.01 | - | 0.04 | 0.02 | - | - | 0.01 | - |

| 神奈川県男女合計 | | 項目 | 9 | 10-14 | 15-19 | 20歳以上 |
|-------------------|----|------|------|-------|-------|-------|
| RSウイルス感染症 | 全国 | 罹患数 | 2 | 3 | - | 6 |
| | | 定点当り | - | - | - | - |
| | 県域 | 罹患数 | - | - | - | - |
| | | 定点当り | - | - | - | - |
| 咽頭結膜熱 | 全国 | 罹患数 | 31 | 42 | 6 | 28 |
| | | 定点当り | 0.01 | 0.01 | - | 0.01 |
| | 県域 | 罹患数 | 1 | - | - | - |
| | | 定点当り | 0.01 | - | - | - |
| A群溶血性レンサ球菌咽頭炎 | 全国 | 罹患数 | 215 | 351 | 28 | 241 |
| | | 定点当り | 0.07 | 0.12 | 0.01 | 0.08 |
| | 県域 | 罹患数 | 2 | 9 | 3 | 13 |
| | | 定点当り | 0.02 | 0.10 | 0.03 | 0.15 |
| 感染性胃腸炎 | 全国 | 罹患数 | 482 | 1,146 | 296 | 1,696 |
| | | 定点当り | 0.16 | 0.38 | 0.10 | 0.56 |
| | 県域 | 罹患数 | 11 | 31 | 12 | 60 |
| | | 定点当り | 0.13 | 0.36 | 0.14 | 0.70 |
| 水痘 | 全国 | 罹患数 | 75 | 99 | 9 | 23 |
| | | 定点当り | 0.02 | 0.03 | - | 0.01 |
| | 県域 | 罹患数 | 3 | 5 | - | - |
| | | 定点当り | 0.03 | 0.06 | - | - |
| 手足口病 | 全国 | 罹患数 | 3 | 6 | - | 1 |
| | | 定点当り | - | - | - | - |
| | 県域 | 罹患数 | - | - | - | - |
| | | 定点当り | - | - | - | - |
| 伝染性紅斑 | 全国 | 罹患数 | 48 | 60 | 2 | 23 |
| | | 定点当り | 0.02 | 0.02 | - | 0.01 |
| | 県域 | 罹患数 | 2 | 3 | - | - |
| | | 定点当り | 0.02 | 0.03 | - | - |
| 突発性発しん | 全国 | 罹患数 | 1 | - | - | - |
| | | 定点当り | - | - | - | - |
| | 県域 | 罹患数 | - | - | - | - |
| | | 定点当り | - | - | - | - |
| 百日咳 | 全国 | 罹患数 | - | 4 | - | 10 |
| | | 定点当り | - | - | - | - |
| | 県域 | 罹患数 | - | - | - | 1 |
| | | 定点当り | - | - | - | 0.01 |
| 風しん | 全国 | 罹患数 | 1 | 1 | - | 2 |
| | | 定点当り | - | - | - | - |
| | 県域 | 罹患数 | - | - | - | - |
| | | 定点当り | - | - | - | - |
| ヘルパンギーナ | 全国 | 罹患数 | 3 | 2 | - | 4 |
| | | 定点当り | - | - | - | - |
| | 県域 | 罹患数 | - | - | - | - |
| | | 定点当り | - | - | - | - |
| 麻しん (成人麻しんを除く) | 全国 | 罹患数 | - | 1 | - | 1 |
| | | 定点当り | - | - | - | - |
| | 県域 | 罹患数 | - | - | - | - |
| | | 定点当り | - | - | - | - |
| 流行性耳下腺炎 | 全国 | 罹患数 | 200 | 257 | 22 | 79 |
| | | 定点当り | 0.07 | 0.09 | 0.01 | 0.03 |
| | 県域 | 罹患数 | 7 | 7 | - | 2 |
| | | 定点当り | 0.08 | 0.08 | - | 0.02 |

| 神奈川県男女合計 | | 項目 | 9 | 10-14 | 15-19 | 20-29 | 30-39 | 40-49 | 50-59 | 60-69 | 70歳以上 |
|----------|----|------|------|-------|-------|-------|-------|-------|-------|-------|-------|
| 急性出血性結膜炎 | 全国 | 罹患数 | - | 2 | 2 | 2 | 5 | 3 | 2 | 3 | 1 |
| | | 定点当り | - | - | - | - | 0.01 | - | - | - | - |
| | 県域 | 罹患数 | - | - | - | - | - | - | - | - | - |
| | | 定点当り | - | - | - | - | - | - | - | - | - |
| 流行性角結膜炎 | 全国 | 罹患数 | 4 | 12 | 13 | 77 | 124 | 52 | 78 | 47 | 25 |
| | | 定点当り | 0.01 | 0.02 | 0.02 | 0.13 | 0.20 | 0.08 | 0.13 | 0.08 | 0.04 |
| | 県域 | 罹患数 | - | - | 1 | 3 | 4 | 2 | 5 | 2 | - |
| | | 定点当り | - | - | 0.05 | 0.16 | 0.21 | 0.11 | 0.26 | 0.11 | - |

| 神奈川県男女合計 | | 項目 | 45-49 | 50-54 | 55-59 | 60-64 | 65-69 | 70歳以上 |
|----------------------|----|------|-------|-------|-------|-------|-------|-------|
| 細菌性髄膜炎 | 全国 | 罹患数 | - | - | - | - | - | 1 |
| | | 定点当り | - | - | - | - | - | - |
| | 県域 | 罹患数 | - | - | - | - | - | - |
| | | 定点当り | - | - | - | - | - | - |
| 無菌性髄膜炎 | 全国 | 罹患数 | 1 | - | - | - | - | - |
| | | 定点当り | - | - | - | - | - | - |
| | 県域 | 罹患数 | - | - | - | - | - | - |
| | | 定点当り | - | - | - | - | - | - |
| マイコプラズマ肺炎 | 全国 | 罹患数 | - | 1 | - | - | - | 3 |
| | | 定点当り | - | - | - | - | - | 0.01 |
| | 県域 | 罹患数 | - | - | - | - | - | - |
| | | 定点当り | - | - | - | - | - | - |
| クラミジア肺炎 (オウム病を除く) | 全国 | 罹患数 | - | - | - | - | 1 | 1 |
| | | 定点当り | - | - | - | - | - | - |
| | 県域 | 罹患数 | - | - | - | - | - | - |
| | | 定点当り | - | - | - | - | - | - |
| 成人麻しん | 全国 | 罹患数 | - | - | - | - | - | - |
| | | 定点当り | - | - | - | - | - | - |
| | 県域 | 罹患数 | - | - | - | - | - | - |
| | | 定点当り | - | - | - | - | - | - |

表3 罹患数・定点当り罹患数、週・疾病別

2006年14週(04月03日～04月09日)

*罹患数(横浜市、川崎市を除く)

| 神奈川県男女合計 | 項目 | 5週前 | 4週前 | 3週前 | 2週前 | 1週前 | 今週 |
|------------------------------|------|-------|------|------|------|------|------|
| インフルエンザ (高病原性鳥インフルエンザを除く) | 罹患数 | 1,291 | 974 | 482 | 193 | 69 | 35 |
| | 定点当り | 9.09 | 6.86 | 3.39 | 1.36 | 0.62 | 0.33 |
| RSウイルス感染症 | 罹患数 | 10 | 6 | 10 | 8 | 6 | 4 |
| | 定点当り | 0.11 | 0.07 | 0.11 | 0.09 | 0.07 | 0.05 |
| 咽頭結膜熱 | 罹患数 | 9 | 20 | 16 | 18 | 17 | 19 |
| | 定点当り | 0.10 | 0.22 | 0.18 | 0.20 | 0.20 | 0.22 |
| A群溶血性レンサ球菌咽頭炎 | 罹患数 | 253 | 258 | 347 | 212 | 153 | 132 |
| | 定点当り | 2.84 | 2.90 | 3.90 | 2.38 | 1.84 | 1.53 |
| 感染性胃腸炎 | 罹患数 | 729 | 691 | 740 | 576 | 532 | 572 |
| | 定点当り | 8.19 | 7.76 | 8.31 | 6.47 | 6.41 | 6.65 |
| 水痘 | 罹患数 | 140 | 141 | 129 | 166 | 166 | 145 |
| | 定点当り | 1.57 | 1.58 | 1.45 | 1.87 | 2.00 | 1.69 |
| 手足口病 | 罹患数 | 3 | 1 | - | 2 | 2 | 7 |
| | 定点当り | 0.03 | 0.01 | - | 0.02 | 0.02 | 0.08 |
| 伝染性紅斑 | 罹患数 | 26 | 32 | 30 | 23 | 33 | 24 |
| | 定点当り | 0.29 | 0.36 | 0.34 | 0.26 | 0.40 | 0.28 |
| 突発性発しん | 罹患数 | 53 | 39 | 53 | 46 | 48 | 58 |
| | 定点当り | 0.60 | 0.44 | 0.60 | 0.52 | 0.58 | 0.67 |
| 百日咳 | 罹患数 | - | - | 1 | - | - | 1 |
| | 定点当り | - | - | 0.01 | - | - | 0.01 |
| 風しん | 罹患数 | 1 | - | 1 | - | - | - |
| | 定点当り | 0.01 | - | 0.01 | - | - | - |
| ヘルパンギーナ | 罹患数 | 1 | - | - | - | - | - |
| | 定点当り | 0.01 | - | - | - | - | - |
| 麻しん (成人麻しんを除く) | 罹患数 | - | - | - | - | - | - |
| | 定点当り | - | - | - | - | - | - |
| 流行性耳下腺炎 | 罹患数 | 95 | 134 | 131 | 115 | 140 | 90 |
| | 定点当り | 1.07 | 1.51 | 1.47 | 1.29 | 1.69 | 1.05 |
| 急性出血性結膜炎 | 罹患数 | 2 | 2 | - | 1 | 2 | - |
| | 定点当り | 0.10 | 0.10 | - | 0.05 | 0.11 | - |
| 流行性角結膜炎 | 罹患数 | 20 | 17 | 21 | 14 | 20 | 27 |
| | 定点当り | 1.00 | 0.85 | 1.05 | 0.70 | 1.11 | 1.42 |
| 細菌性髄膜炎 | 罹患数 | - | - | - | - | - | - |
| | 定点当り | - | - | - | - | - | - |
| 無菌性髄膜炎 | 罹患数 | - | - | - | - | - | 1 |
| | 定点当り | - | - | - | - | - | 0.25 |
| マイコプラズマ肺炎 | 罹患数 | - | 1 | 1 | 3 | - | 2 |
| | 定点当り | - | 0.14 | 0.14 | 0.43 | - | 0.50 |
| クラミジア肺炎 (オウム病を除く) | 罹患数 | - | - | - | - | - | - |
| | 定点当り | - | - | - | - | - | - |
| 成人麻しん | 罹患数 | - | - | - | - | - | - |
| | 定点当り | - | - | - | - | - | - |