



平成18年3月17日

神奈川県感染症発生情報（週報）

<http://www.eiken.pref.kanagawa.jp/>

平成18年・10週(3月6日～ 3月12日)

感染症情報センターからのお知らせ(衛生研究所ホームページより)

- ・ インフルエンザ発生情報
- ・ 「神奈川県・集団かぜ発生状況(第8報)」(健康増進課)を掲載しました。(2006.3.15掲載)
- ・ 「集団かぜによる神奈川県内の施設閉鎖について(記者発表資料)」(健康増進課)を掲載しました。(2006.1.19掲載)
- ・ 「平成16年 神奈川県 of 感染症」を掲載しました。(2006.1.12掲載)
- ・ 「神奈川県新型インフルエンザ対策行動計画の策定について(記者発表資料)」を掲載しました。(2005.12.14掲載)

全数把握対象疾患(横浜市、川崎市域は除く)

- 1類感染症...報告なし。
- 2類感染症...報告なし。
- 3類感染症...報告なし。
- 4類感染症...報告なし。
- 5類感染症...急性脳炎の報告が相模原市保健所管内から1例、後天性免疫不全症候群の報告が相模原市保健所管内、大和保健所管内から各1例あった。

定点把握対象疾患(横浜市、川崎市域は除く)

- 5類感染症...インフルエンザは定点あたり6.86まで減じた。
A群溶血性レンサ球菌咽頭炎が増加している。小田原(定点あたり4.5)、三崎(4.5)、秦野(7.67)、大和保健所管内(4.15)からの報告が多い。
流行性耳下腺炎が定点あたり1.51と増加傾向となっている。

神奈川県感染症情報センター

(神奈川県衛生研究所 企画情報部 衛生情報課)

TEL:0467-83-4400(代表)(内線 2104・2112)

FAX:0467-89-5211(企画情報部)

TEL・FAX:0467-89-5213(感染症情報センター)

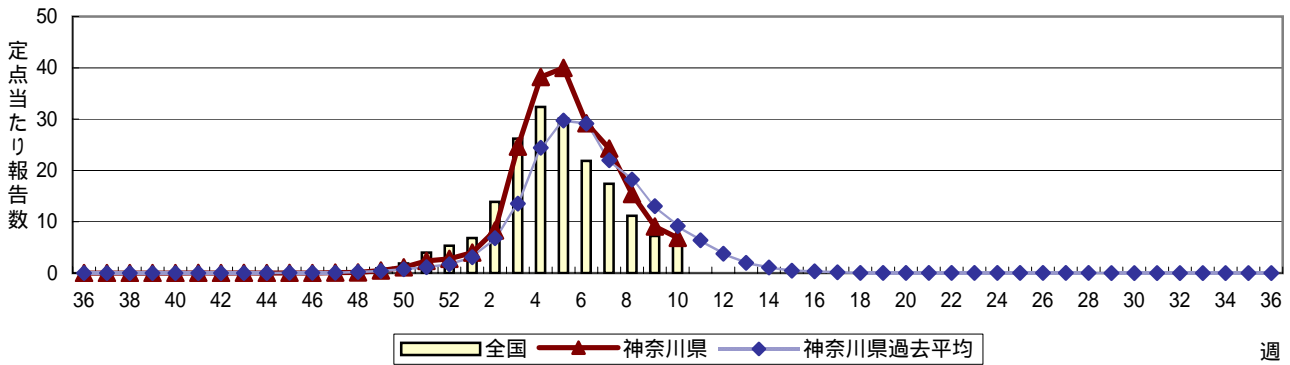
URL : http://www.eiken.pref.kanagawa.jp/003_center/03_center_main.htm

E-MAIL : IDSC.463@pref.kanagawa.jp

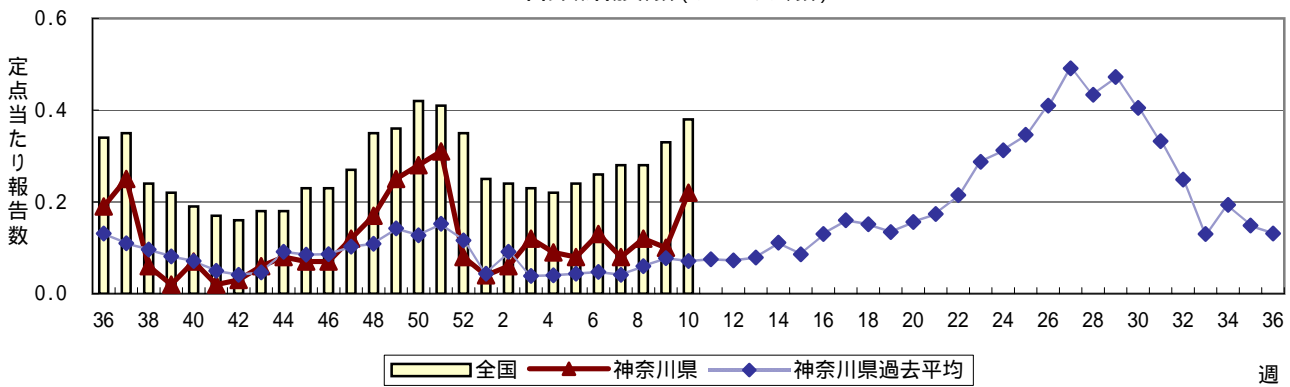
感染症発生動向調査 定点当たり報告数 時系列グラフ(週報対象疾患)

疾患名の明朝体括弧書きは、一般的に使われている名称であり、正式名称ではありません
 神奈川県は、横浜市、川崎市を除く神奈川県内のデータです

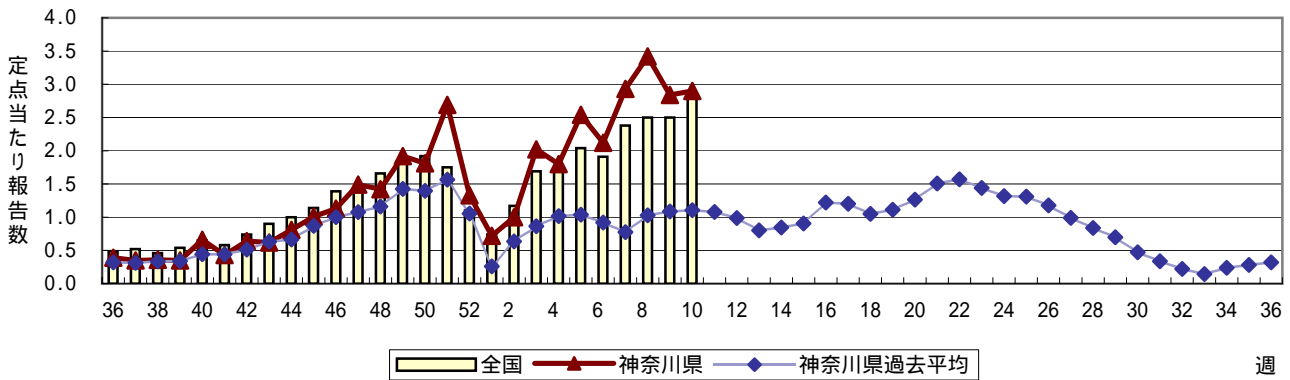
インフルエンザ(高病原性鳥インフルエンザを除く)



咽頭結膜熱(プール熱)



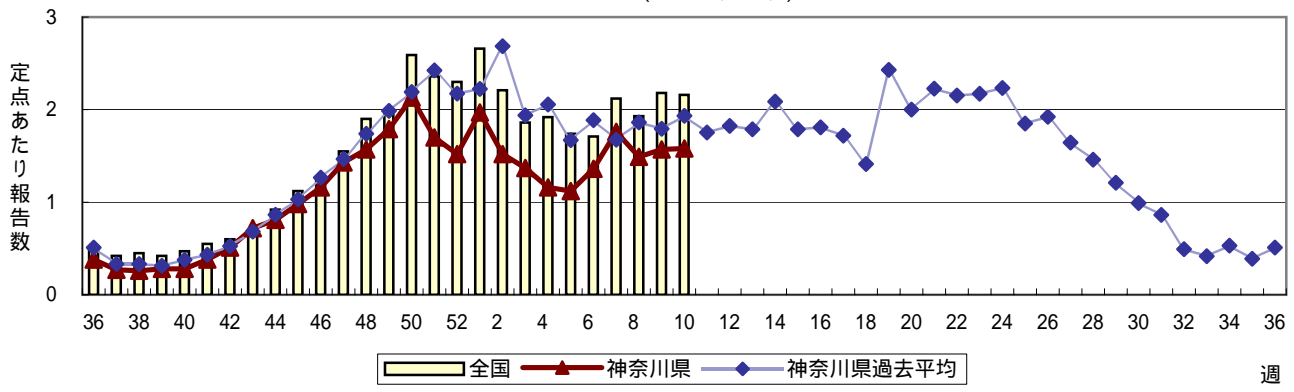
A群溶血性レンサ球菌咽頭炎



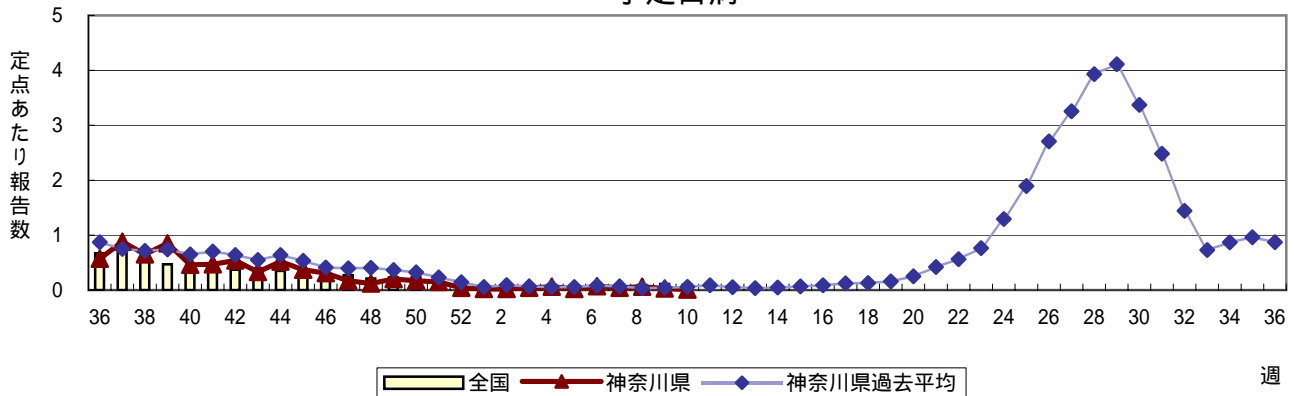
感染性胃腸炎



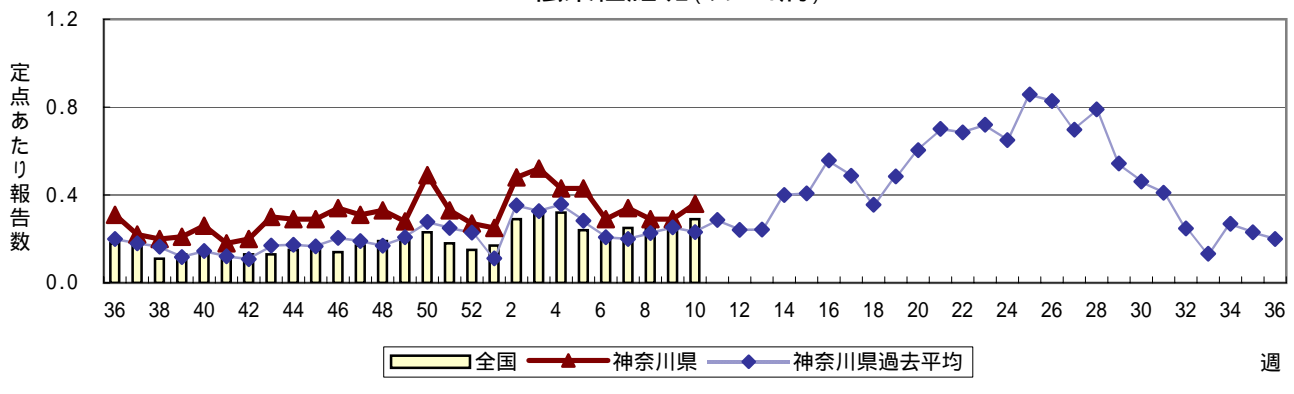
水痘(水ぼうそう)



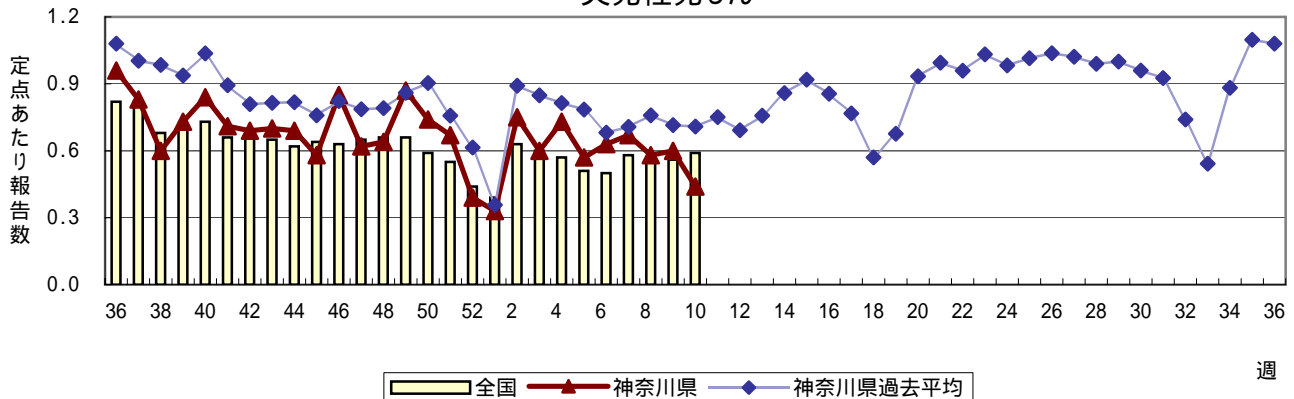
手足口病

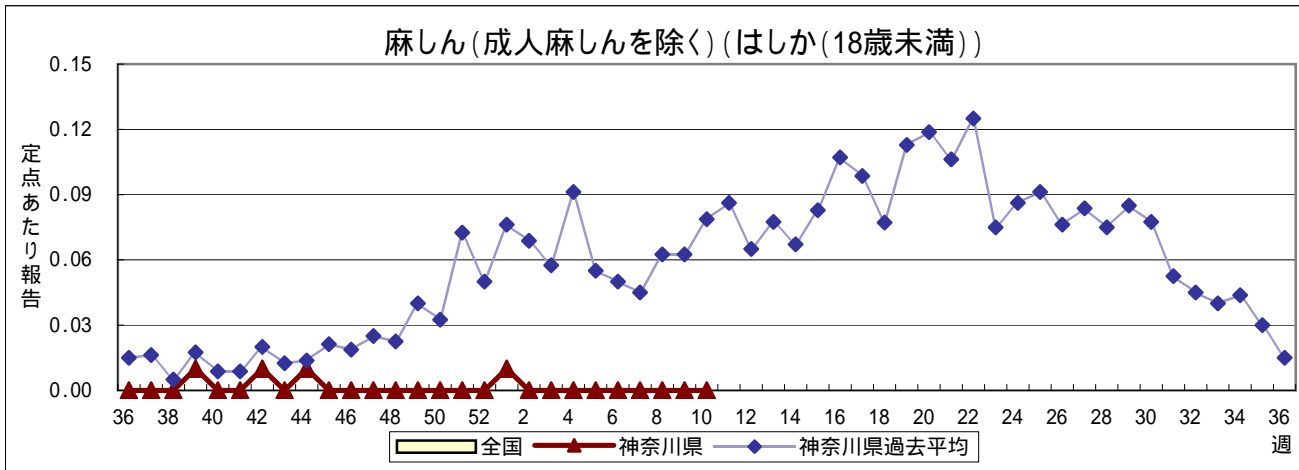
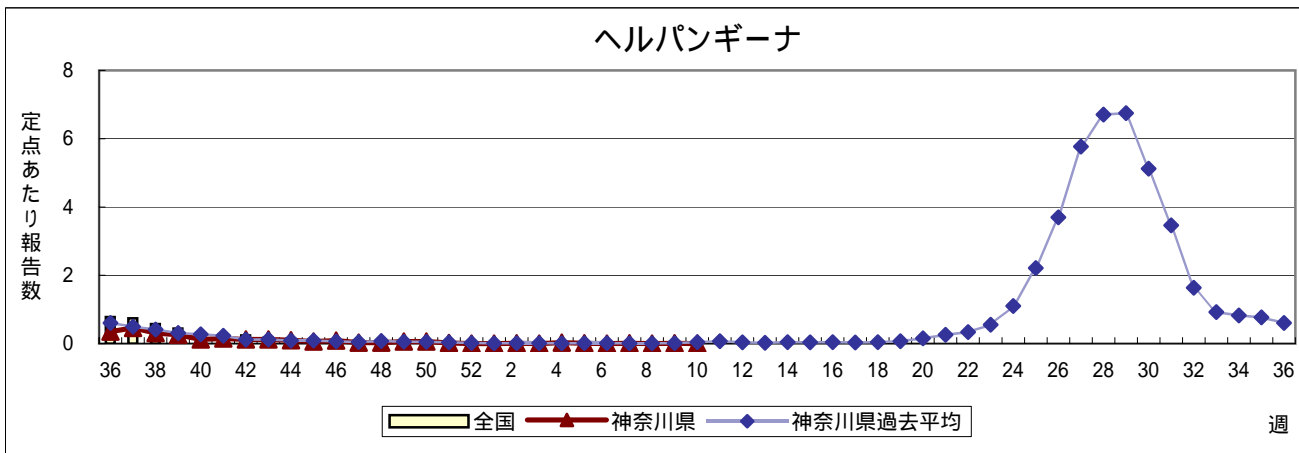
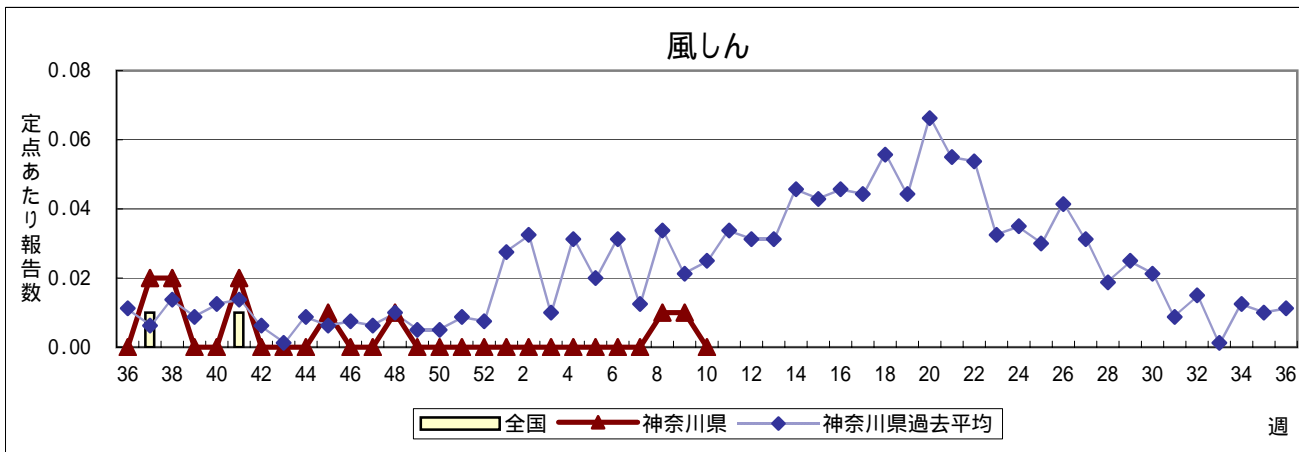
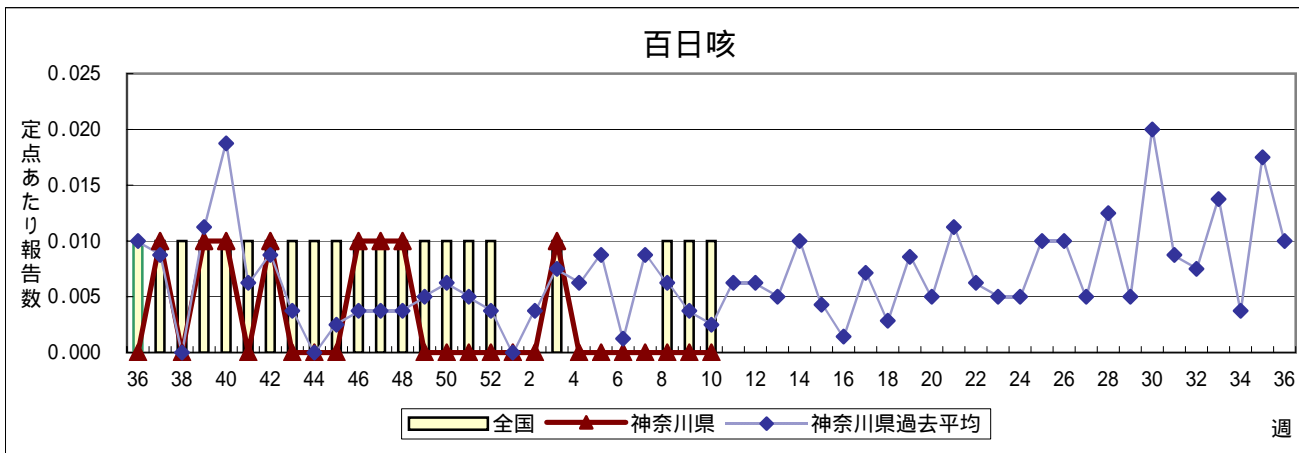


伝染性紅斑(リンゴ病)

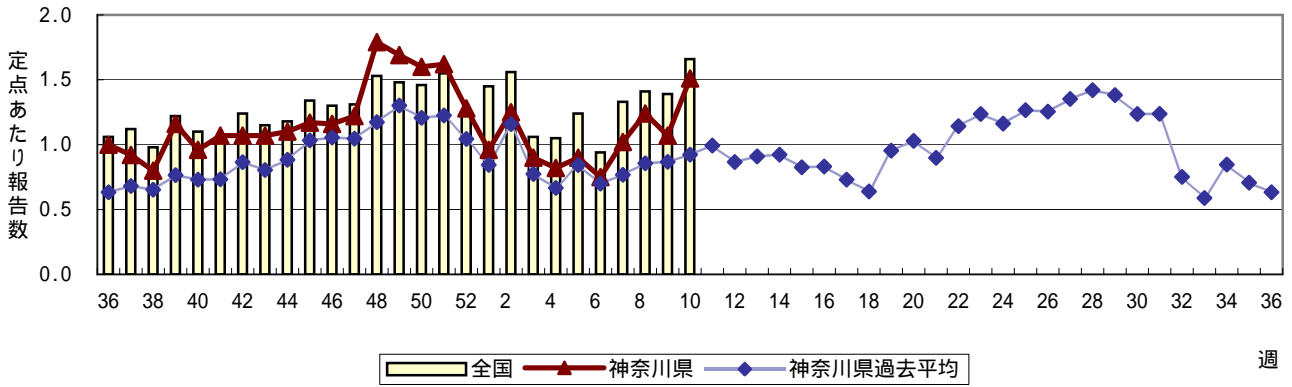


突発性発しん

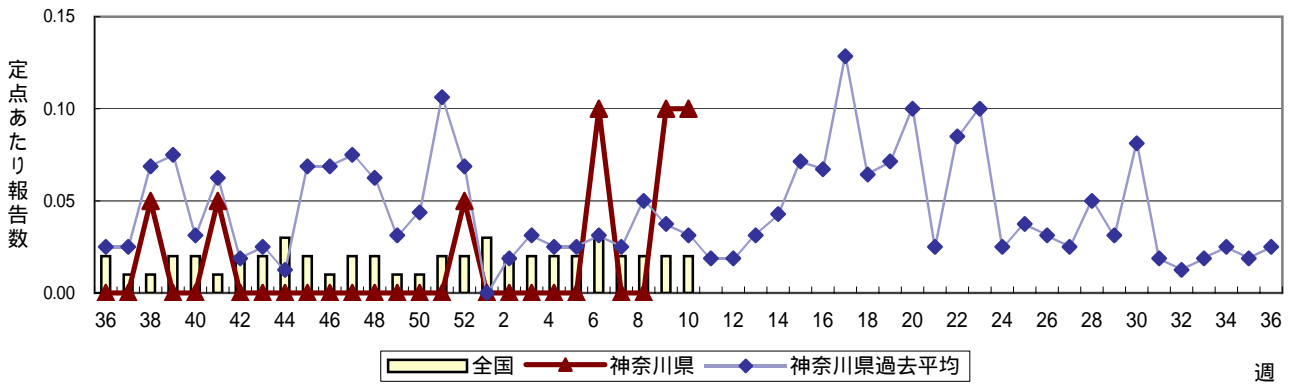




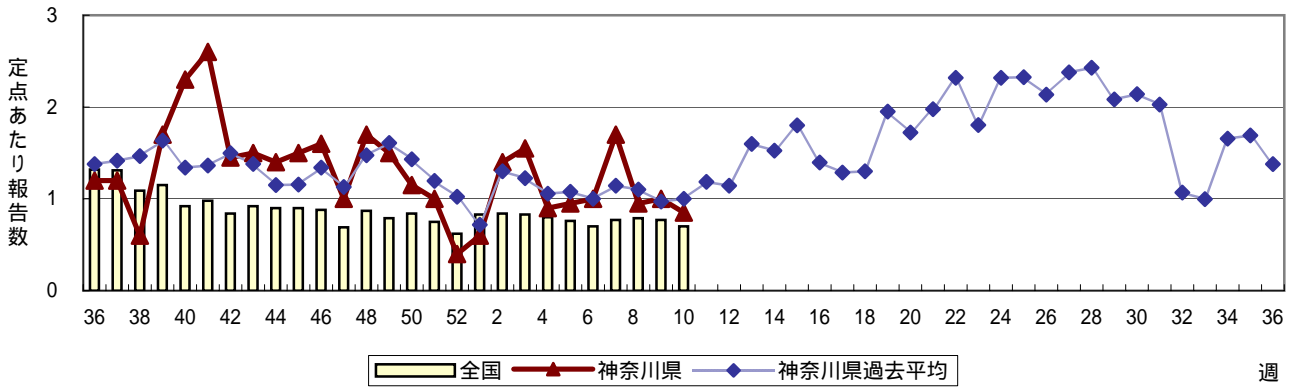
流行性耳下腺炎(おたふくかぜ)



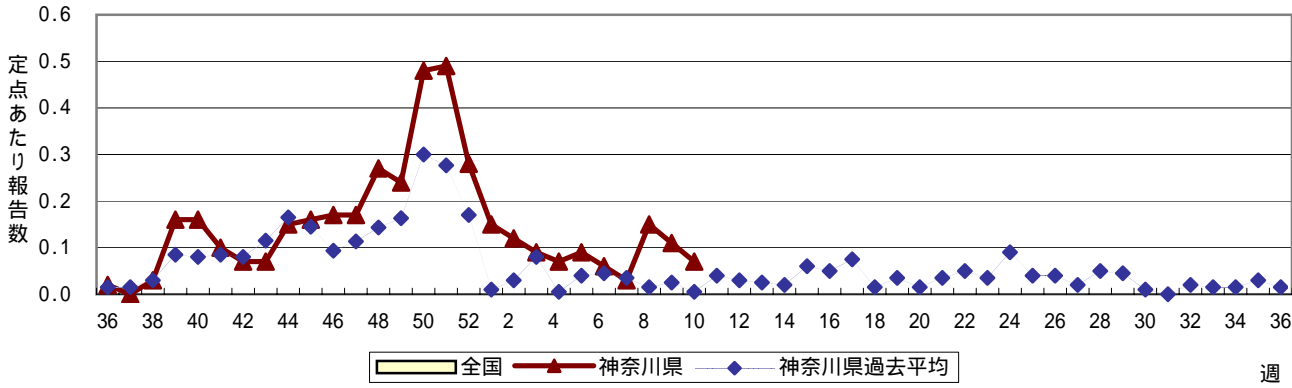
急性出血性結膜炎



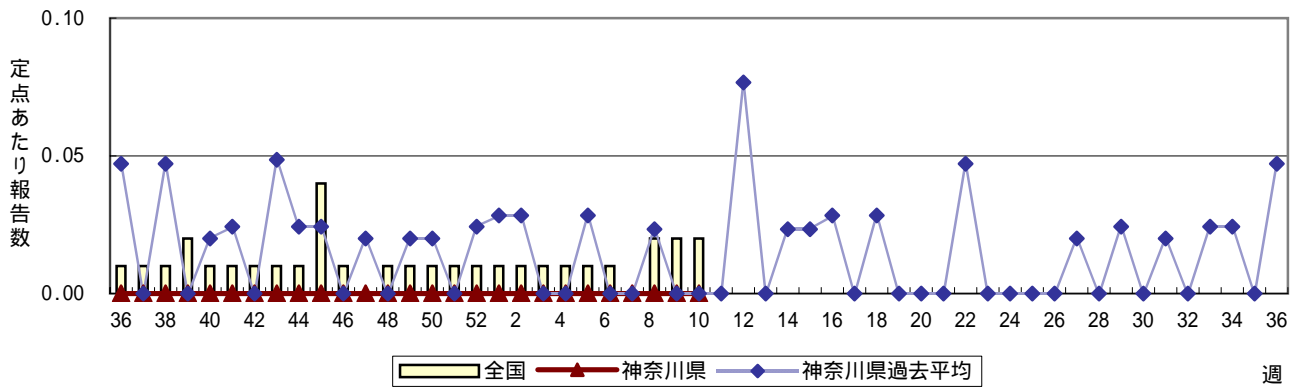
流行性角結膜炎



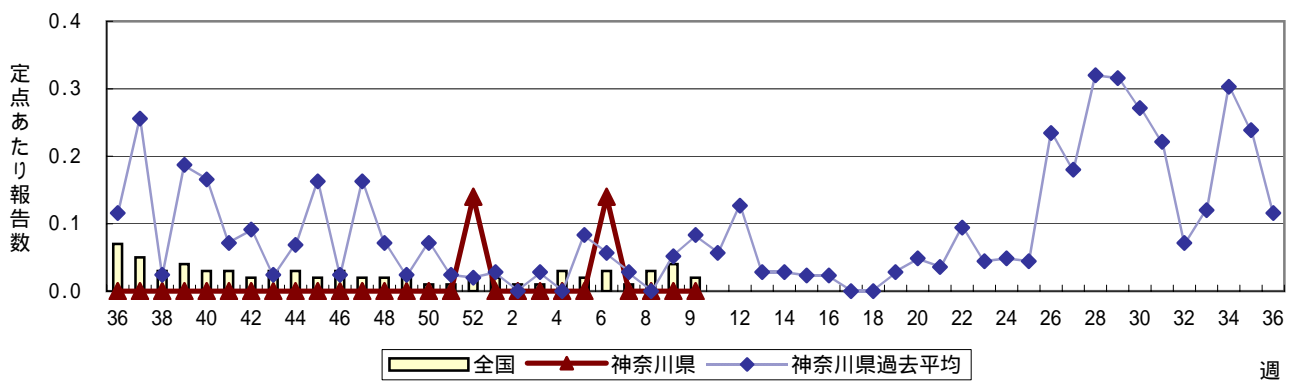
RSウイルス感染症



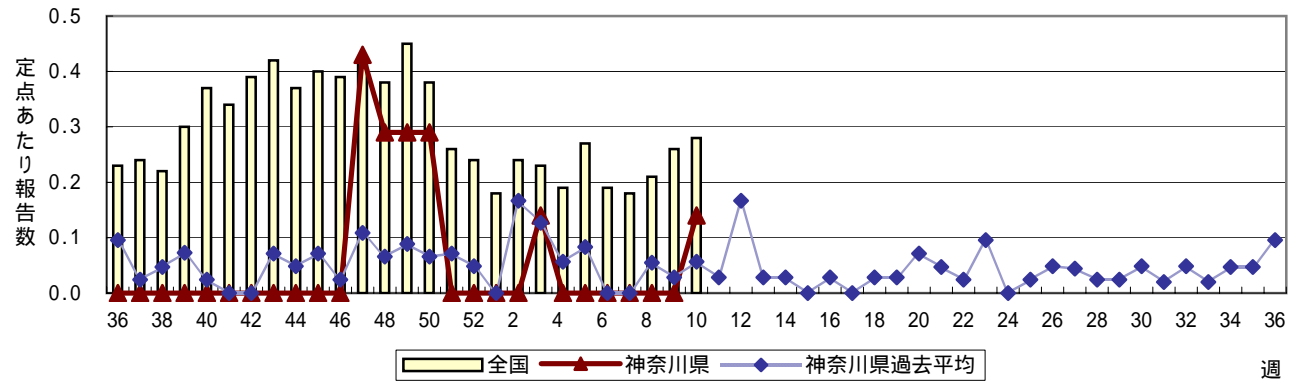
細菌性髄膜炎



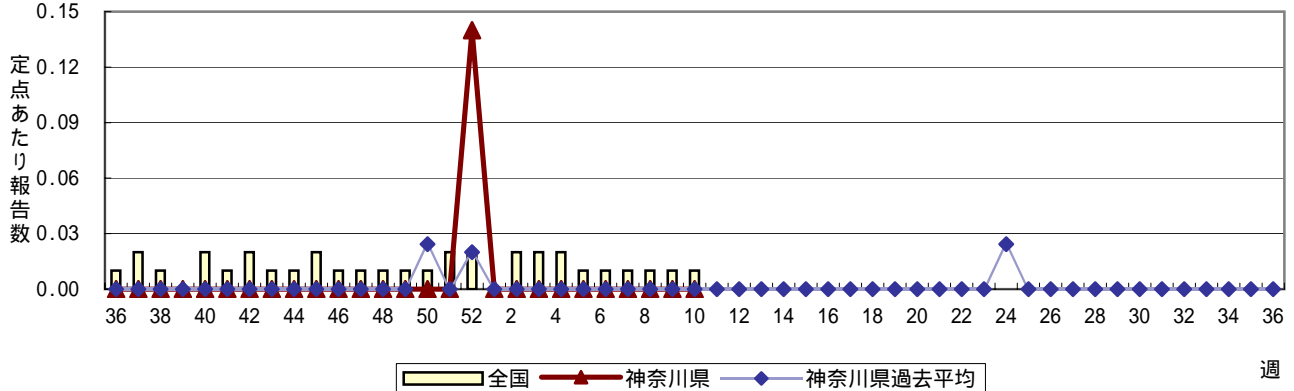
無菌性髄膜炎



マイコプラズマ肺炎



クラミジア肺炎(オウム病を除く)



成人麻しん(はしか(18歳以上))

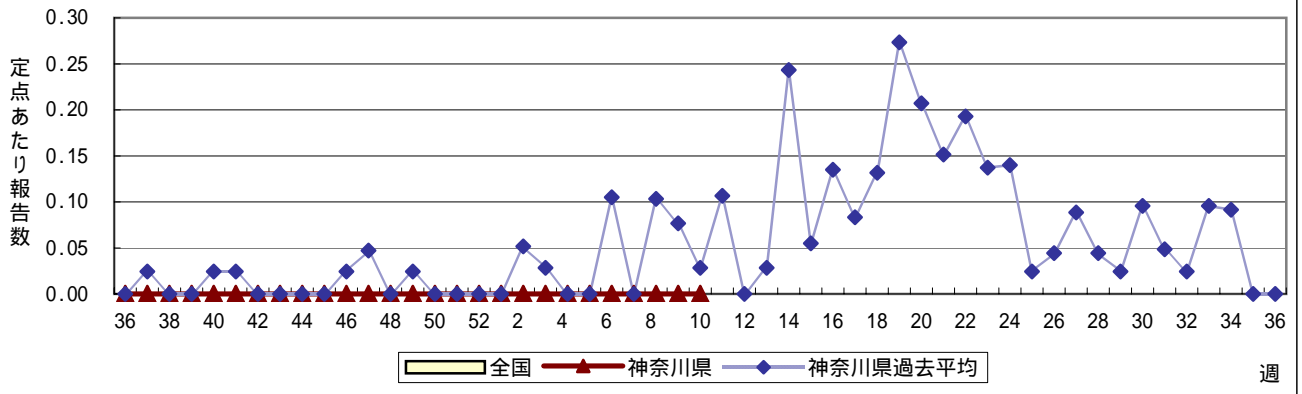


表1 罹患数・定点当り罹患数 疾病、政令市・保健所別 (その1)

集計対象:平成18年10週 (3月6日~3月12日)

神奈川県	インフルエンザ (高病原性鳥インフルエンザを除く)		咽頭結膜熱		A群溶血性レンサ球菌咽頭炎		感染性胃腸炎		水痘	
	罹患数	定点当り	罹患数	定点当り	罹患数	定点当り	罹患数	定点当り	罹患数	定点当り
全県計	2,012	6.01	49	0.24	609	2.96	1,685	8.18	359	1.74
横浜市	753	5.42	12	0.14	182	2.17	595	7.08	140	1.67
川崎市	285	5.28	17	0.52	169	5.12	399	12.09	78	2.36
県域計 (横浜市、川崎市を除く)	974	6.86	20	0.22	258	2.90	691	7.76	141	1.58
横須賀市	42	2.63	2	0.20	26	2.60	26	2.60	21	2.10
平塚	58	5.27	2	0.29	8	1.14	22	3.14	6	0.86
鎌倉	82	8.20	-	-	5	0.83	28	4.67	6	1.00
藤沢	52	3.71	4	0.44	28	3.11	68	7.56	14	1.56
小田原	118	11.80	-	-	27	4.50	57	9.50	11	1.83
相模原市	106	5.30	-	-	33	2.54	174	13.38	13	1.00
三崎	17	5.67	-	-	9	4.50	5	2.50	5	2.50
厚木	195	11.47	4	0.36	33	3.00	113	10.27	16	1.45
足柄上	22	4.40	-	-	-	-	14	4.67	3	1.00
津久井	41	8.20	-	-	2	0.67	11	3.67	2	0.67
秦野	122	12.20	1	0.17	46	7.67	86	14.33	25	4.17
大和	41	3.73	6	0.86	29	4.14	63	9.00	8	1.14
茅ヶ崎	78	7.80	1	0.17	12	2.00	24	4.00	11	1.83

神奈川県	手足口病		伝染性紅斑		突発性発しん		百日咳		風しん	
	罹患数	定点当り	罹患数	定点当り	罹患数	定点当り	罹患数	定点当り	罹患数	定点当り
全県計	8	0.04	64	0.31	117	0.57	-	-	1	0.00
横浜市	6	0.07	18	0.21	54	0.64	-	-	1	0.01
川崎市	1	0.03	14	0.42	24	0.73	-	-	-	-
県域計 (横浜市、川崎市を除く)	1	0.01	32	0.36	39	0.44	-	-	-	-
横須賀市	-	-	6	0.60	3	0.30	-	-	-	-
平塚	-	-	-	-	2	0.29	-	-	-	-
鎌倉	-	-	2	0.33	2	0.33	-	-	-	-
藤沢	-	-	3	0.33	9	1.00	-	-	-	-
小田原	-	-	-	-	1	0.17	-	-	-	-
相模原市	-	-	13	1.00	7	0.54	-	-	-	-
三崎	-	-	-	-	-	-	-	-	-	-
厚木	-	-	3	0.27	10	0.91	-	-	-	-
足柄上	-	-	-	-	-	-	-	-	-	-
津久井	-	-	1	0.33	-	-	-	-	-	-
秦野	-	-	4	0.67	3	0.50	-	-	-	-
大和	-	-	-	-	2	0.29	-	-	-	-
茅ヶ崎	1	0.17	-	-	-	-	-	-	-	-

神奈川県	ヘルパンギーナ		麻しん (成人麻しんを除く)		流行性耳下腺炎		急性出血性結膜炎		流行性角結膜炎	
	罹患数	定点当り	罹患数	定点当り	罹患数	定点当り	罹患数	定点当り	罹患数	定点当り
全県計	4	0.02	-	-	280	1.36	2	0.05	35	0.83
横浜市	4	0.05	-	-	112	1.33	-	-	12	0.80
川崎市	-	-	-	-	34	1.03	-	-	6	0.86
県域計 (横浜市、川崎市を除く)	-	-	-	-	134	1.51	2	0.10	17	0.85
横須賀市	-	-	-	-	6	0.60	2	0.67	7	2.33
平塚	-	-	-	-	8	1.14	-	-	1	0.50
鎌倉	-	-	-	-	1	0.17	-	-	-	-
藤沢	-	-	-	-	14	1.56	-	-	-	-
小田原	-	-	-	-	13	2.17	-	-	-	-
相模原市	-	-	-	-	1	0.08	-	-	3	0.75
三崎	-	-	-	-	-	-	-	-	-	-
厚木	-	-	-	-	21	1.91	-	-	5	1.67
足柄上	-	-	-	-	-	-	-	-	-	-
津久井	-	-	-	-	-	-	-	-	-	-
秦野	-	-	-	-	27	4.50	-	-	1	1.00
大和	-	-	-	-	20	2.86	-	-	-	-
茅ヶ崎	-	-	-	-	23	3.83	-	-	-	-

表1 罹患数・定点当り罹患数 疾病、政令市・保健所別 (その2)

集計対象:平成18年10週 (3月6日~3月12日)

神奈川県	RSウイルス感染症		細菌性髄膜炎		無菌性髄膜炎		マイコプラズマ肺炎		クラミジア肺炎 (オウム病を除く)	
	罹患数	定点当り	罹患数	定点当り	罹患数	定点当り	罹患数	定点当り	罹患数	定点当り
全県計	8	0.04	-	-	-	-	3	0.27	-	-
横浜市	1	0.01	-	-	-	-	2	0.67	-	-
川崎市	1	0.03	-	-	-	-	-	-	-	-
県域計 (横浜市、川崎市を除く)	6	0.07	-	-	-	-	1	0.14	-	-
横須賀市	1	0.10	-	-	-	-	-	-	-	-
平塚	-	-	-	-	-	-	-	-	-	-
鎌倉	-	-	-	-	-	-	-	-	-	-
藤沢	-	-	-	-	-	-	1	1.00	-	-
小田原	2	0.33	-	-	-	-	-	-	-	-
相模原市	-	-	-	-	-	-	-	-	-	-
三崎	-	-	-	-	-	-	-	-	-	-
厚木	3	0.27	-	-	-	-	-	-	-	-
足柄上	-	-	-	-	-	-	-	-	-	-
津久井	-	-	-	-	-	-	-	-	-	-
秦野	-	-	-	-	-	-	-	-	-	-
大和	-	-	-	-	-	-	-	-	-	-
茅ヶ崎	-	-	-	-	-	-	-	-	-	-

神奈川県	成人麻しん	
	罹患数	定点当り
全県計	-	-
横浜市	-	-
川崎市	-	-
県域計 (横浜市、川崎市を除く)	-	-
横須賀市	-	-
平塚	-	-
鎌倉	-	-
藤沢	-	-
小田原	-	-
相模原市	-	-
三崎	-	-
厚木	-	-
足柄上	-	-
津久井	-	-
秦野	-	-
大和	-	-
茅ヶ崎	-	-

表2 罹患数・定点当り罹患数、年齢・疾病別 (その2)

集計対象:平成18年10通 (3月6日～3月12日)

*県域(横浜市、川崎市を除く)

神奈川県男女合計		項目	9	10-14	15-19	20-29	30-39	40-49	50-59	60-69	70-79	80歳以上
インフルエンザ (高病原性鳥インフルエンザを除く)	全国	罹患数	1,457	2,994	537	920	1,751	845	452	314	218	153
		定点当り	0.31	0.64	0.11	0.20	0.37	0.18	0.10	0.07	0.05	0.03
	県域	罹患数	50	87	6	23	74	38	19	6	5	5
		定点当り	0.35	0.61	0.04	0.16	0.52	0.27	0.13	0.04	0.04	0.04

神奈川県男女合計		項目	9	10-14	15-19	20歳以上
咽頭結膜熱	全国	罹患数	26	26	1	17
		定点当り	0.01	0.01	0.00	0.01
	県域	罹患数	3	-	-	-
		定点当り	0.03	-	-	-
A群溶血性レンサ球菌咽頭炎	全国	罹患数	479	690	29	296
		定点当り	0.16	0.23	0.01	0.10
	県域	罹患数	11	25	1	6
		定点当り	0.12	0.28	0.01	0.07
感染性胃腸炎	全国	罹患数	1,114	2,466	380	2,218
		定点当り	0.37	0.81	0.12	0.73
	県域	罹患数	15	58	6	77
		定点当り	0.17	0.65	0.07	0.87
水痘	全国	罹患数	61	90	4	23
		定点当り	0.02	0.03	0.00	0.01
	県域	罹患数	3	4	-	-
		定点当り	0.03	0.04	-	-
手足口病	全国	罹患数	-	5	-	1
		定点当り	-	0.00	-	0.00
	県域	罹患数	-	-	-	-
		定点当り	-	-	-	-
伝染性紅斑	全国	罹患数	42	62	1	10
		定点当り	0.01	0.02	0.00	0.00
	県域	罹患数	2	5	-	-
		定点当り	0.02	0.06	-	-
突発性発しん	全国	罹患数	-	-	-	-
		定点当り	-	-	-	-
	県域	罹患数	-	-	-	-
		定点当り	-	-	-	-
百日咳	全国	罹患数	1	-	-	6
		定点当り	0.00	-	-	0.00
	県域	罹患数	-	-	-	-
		定点当り	-	-	-	-
風しん	全国	罹患数	-	-	-	2
		定点当り	-	-	-	0.00
	県域	罹患数	-	-	-	-
		定点当り	-	-	-	-
ヘルパンギーナ	全国	罹患数	2	2	2	4
		定点当り	0.00	0.00	0.00	0.00
	県域	罹患数	-	-	-	-
		定点当り	-	-	-	-
麻しん (成人麻しんを除く)	全国	罹患数	-	-	-	-
		定点当り	-	-	-	-
	県域	罹患数	-	-	-	-
		定点当り	-	-	-	-
流行性耳下腺炎	全国	罹患数	171	301	22	75
		定点当り	0.06	0.10	0.01	0.02
	県域	罹患数	5	3	-	4
		定点当り	0.06	0.03	-	0.04
RSウイルス感染症	県域	罹患数	-	-	-	-
	定点当り	-	-	-	-	

神奈川県男女合計		項目	9	10-14	15-19	20-29	30-39	40-49	50-59	60-69	70歳以上
急性出血性結膜炎	全国	罹患数	-	-	-	3	6	2	1	1	-
		定点当り	-	-	-	0.00	0.01	0.00	0.00	0.00	-
	県域	罹患数	-	-	-	-	2	-	-	-	-
		定点当り	-	-	-	-	0.10	-	-	-	-
流行性角結膜炎	全国	罹患数	2	14	14	69	107	47	45	49	21
		定点当り	0.00	0.02	0.02	0.11	0.17	0.07	0.07	0.08	0.03
	県域	罹患数	-	1	1	3	4	3	-	3	-
		定点当り	-	0.05	0.05	0.15	0.20	0.15	-	0.15	-

神奈川県男女合計		項目	45-49	50-54	55-59	60-64	65-69	70歳以上
細菌性髄膜炎	全国	罹患数	-	1	1	-	1	-
		定点当り	-	0.00	0.00	-	0.00	-
	県域	罹患数	-	-	-	-	-	-
		定点当り	-	-	-	-	-	-
無菌性髄膜炎	全国	罹患数	-	-	1	1	-	-
		定点当り	-	-	0.00	0.00	-	-
	県域	罹患数	-	-	-	-	-	-
		定点当り	-	-	-	-	-	-
マイコプラズマ肺炎	全国	罹患数	-	-	2	1	-	3
		定点当り	-	-	0.00	0.00	-	0.01
	県域	罹患数	-	-	-	-	-	-
		定点当り	-	-	-	-	-	-
クラミジア肺炎 (オウム病を除く)	全国	罹患数	-	-	-	-	1	-
		定点当り	-	-	-	-	0.00	-
	県域	罹患数	-	-	-	-	-	-
		定点当り	-	-	-	-	-	-
成人麻しん	全国	罹患数	-	-	-	-	-	-
		定点当り	-	-	-	-	-	-
	県域	罹患数	-	-	-	-	-	-
		定点当り	-	-	-	-	-	-

表3 罹患数・定点当り罹患数、週・疾病別

集計対象:平成18年10週 (3月6日～3月12日)

*罹患数(横浜市、川崎市を除く)

神奈川県域男女合計	項目	5週前	4週前	3週前	2週前	1週前	今週
インフルエンザ (高病原性鳥インフルエンザを除く)	罹患数	5,678	4,148	3,447	2,190	1,291	974
	定点当り	39.99	29.21	24.27	15.42	9.09	6.86
咽頭結膜熱	罹患数	7	12	7	11	9	20
	定点当り	0.08	0.13	0.08	0.12	0.10	0.22
A群溶血性レンサ球菌咽頭炎	罹患数	226	189	261	304	253	258
	定点当り	2.54	2.12	2.93	3.42	2.84	2.90
感染性胃腸炎	罹患数	763	651	738	747	729	691
	定点当り	8.57	7.31	8.29	8.39	8.19	7.76
水痘	罹患数	100	121	157	133	140	141
	定点当り	1.12	1.36	1.76	1.49	1.57	1.58
手足口病	罹患数	2	6	4	5	3	1
	定点当り	0.02	0.07	0.04	0.06	0.03	0.01
伝染性紅斑	罹患数	38	26	30	26	26	32
	定点当り	0.43	0.29	0.34	0.29	0.29	0.36
突発性発しん	罹患数	51	56	60	52	53	39
	定点当り	0.57	0.63	0.67	0.58	0.60	0.44
百日咳	罹患数	-	-	-	-	-	-
	定点当り	-	-	-	-	-	-
風しん	罹患数	-	-	-	1	1	-
	定点当り	-	-	-	0.01	0.01	-
ヘルパンギーナ	罹患数	1	-	1	-	1	-
	定点当り	0.01	-	0.01	-	0.01	-
麻しん (成人麻しんを除く)	罹患数	-	-	-	-	-	-
	定点当り	-	-	-	-	-	-
流行性耳下腺炎	罹患数	80	67	91	110	95	134
	定点当り	0.90	0.75	1.02	1.24	1.07	1.51
急性出血性結膜炎	罹患数	-	2	-	-	2	2
	定点当り	-	0.10	-	-	0.10	0.10
流行性角結膜炎	罹患数	19	20	34	19	20	17
	定点当り	0.95	1.00	1.70	0.95	1.00	0.85
RSウイルス感染症	罹患数	8	5	3	13	10	6
	定点当り	0.09	0.06	0.03	0.15	0.11	0.07
細菌性髄膜炎	罹患数	-	-	-	-	-	-
	定点当り	-	-	-	-	-	-
無菌性髄膜炎	罹患数	-	1	-	-	-	-
	定点当り	-	0.14	-	-	-	-
マイコプラズマ肺炎	罹患数	-	-	-	-	-	1
	定点当り	-	-	-	-	-	0.14
クラミジア肺炎 (オウム病を除く)	罹患数	-	-	-	-	-	-
	定点当り	-	-	-	-	-	-
成人麻しん	罹患数	-	-	-	-	-	-
	定点当り	-	-	-	-	-	-