



平成18年2月24日

## 神奈川県感染症発生情報（週報）

<http://www.eiken.pref.kanagawa.jp/>

平成18年・7週(2月13日～2月19日)

### 感染症情報センターからのお知らせ(衛生研究所ホームページより)

- ・ インフルエンザ発生情報
- ・ 「神奈川県・集団かぜ発生状況(第5報)」(健康増進課)を掲載しました。(2006.2.20掲載)
- ・ 「集団かぜによる神奈川県内の施設閉鎖について(記者発表資料)」(健康増進課)を掲載しました。(2006.1.19掲載)
- ・ 「平成16年 神奈川県 of 感染症」を掲載しました。(2006.1.12掲載)
- ・ 「神奈川県新型インフルエンザ対策行動計画の策定について(記者発表資料)」を掲載しました。(2005.12.14掲載)

### 全数把握対象疾患(横浜市、川崎市域は除く)

- 1類感染症...報告なし。
- 2類感染症...報告なし。
- 3類感染症...腸管出血性大腸菌感染症の報告が相模原市保健所管内から1例(30歳代、女性)あった。
- 4類感染症...報告なし。
- 5類感染症...後天性免疫不全症候群の報告が大和保健所管内から1例あった。

### 定点把握対象疾患(横浜市、川崎市域は除く)

- 5類感染症...インフルエンザはまだ多くの報告があるが、先週に引き続き減少傾向となっている。今週は定点あたり24.27であった。  
A群溶血性レンサ球菌性咽頭炎が増加している。特に横須賀(定点あたり4.2)、小田原(3.17)、三崎(4.5)、秦野(10.5)、大和保健所管内(3.72)が多い。

### 神奈川県感染症情報センター

(神奈川県衛生研究所 企画情報部 衛生情報課)

TEL:0467-83-4400(代表)(内線 2104・2112)

FAX:0467-89-5211(企画情報部)

TEL・FAX:0467-89-5213(感染症情報センター)

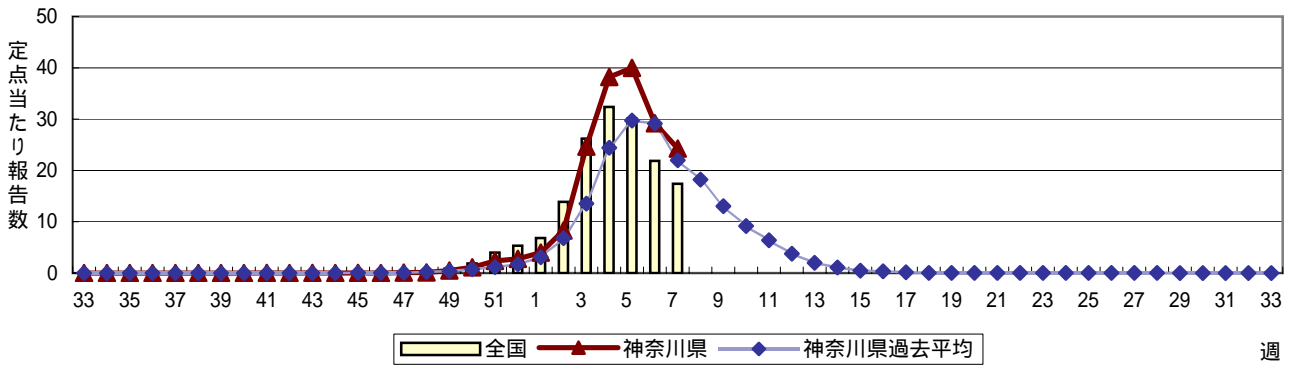
URL : [http://www.eiken.pref.kanagawa.jp/003\\_center/03\\_center\\_main.htm](http://www.eiken.pref.kanagawa.jp/003_center/03_center_main.htm)

E-MAIL : [IDSC.463@pref.kanagawa.jp](mailto:IDSC.463@pref.kanagawa.jp)

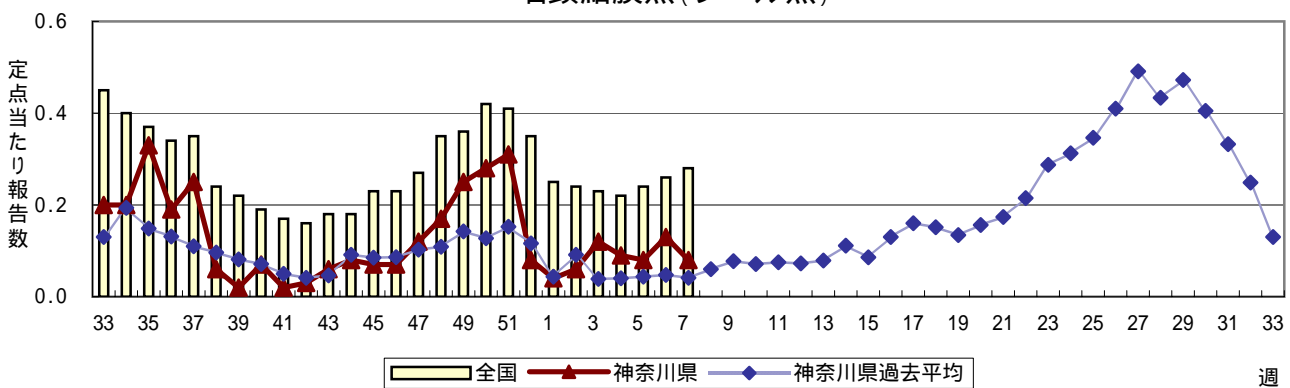
# 感染症発生動向調査 定点当たり報告数 時系列グラフ(週報対象疾患)

疾患名の明朝体括弧書きは、一般的に使われている名称であり、正式名称ではありません  
 神奈川県は、横浜市、川崎市を除く神奈川県内のデータです

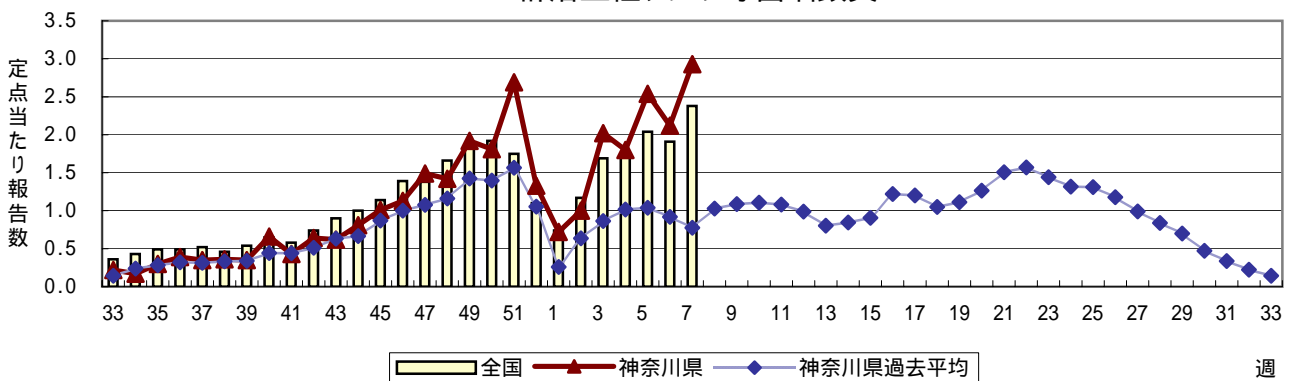
## インフルエンザ(高病原性鳥インフルエンザを除く)



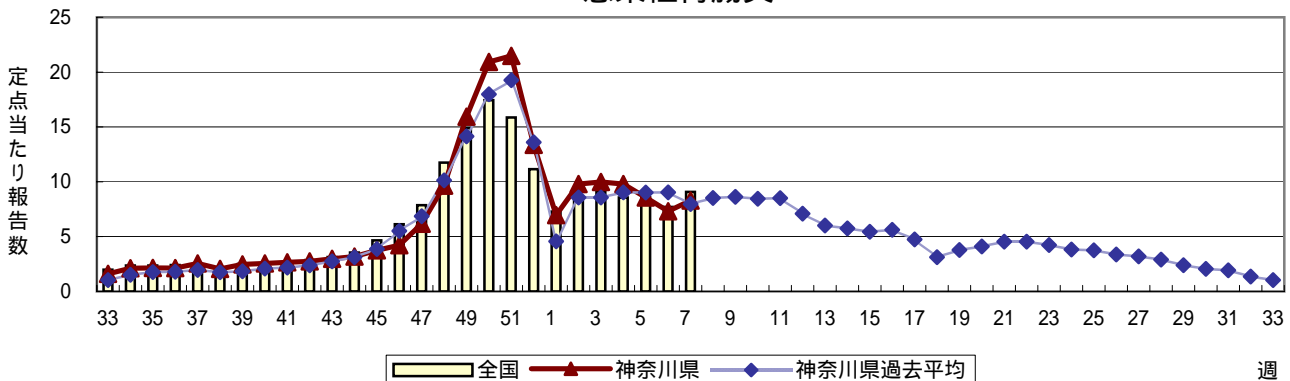
## 咽頭結膜熱(プール熱)



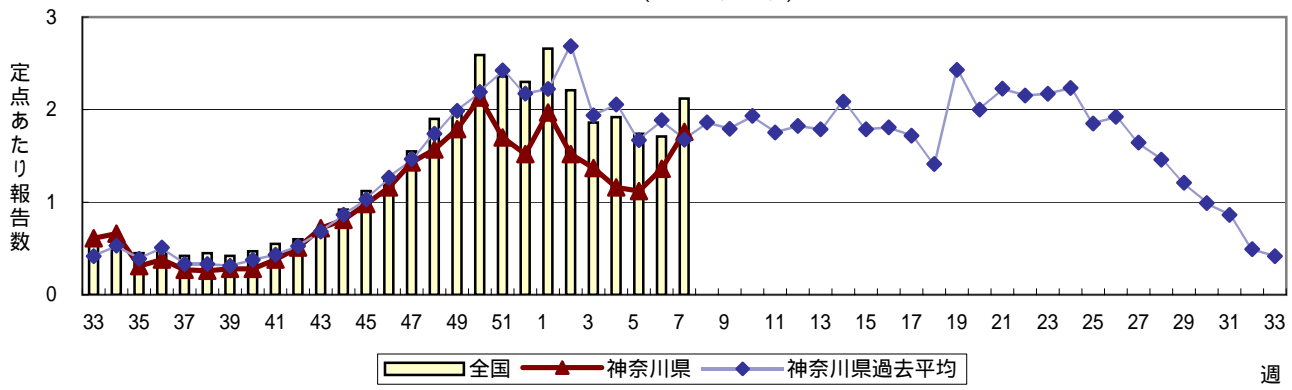
## A群溶血性レンサ球菌咽頭炎



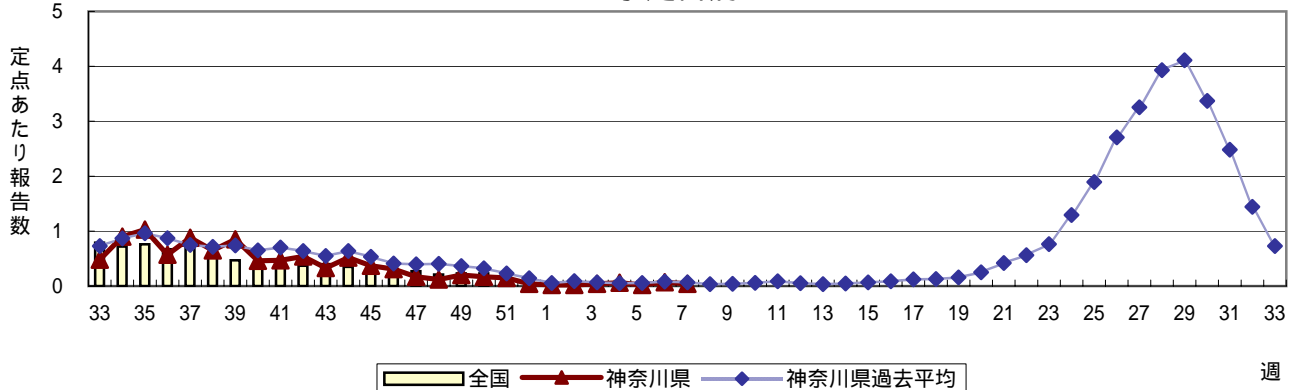
## 感染性胃腸炎



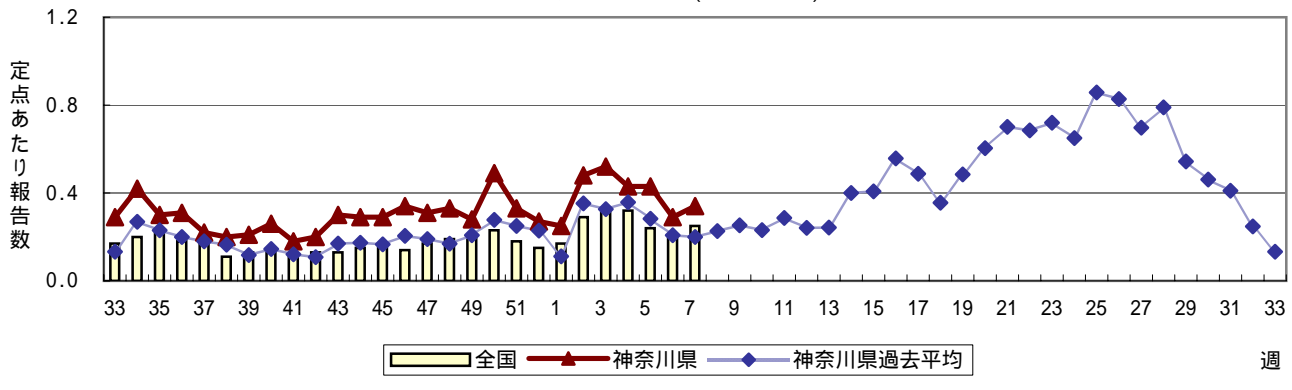
### 水痘(水ぼうそう)



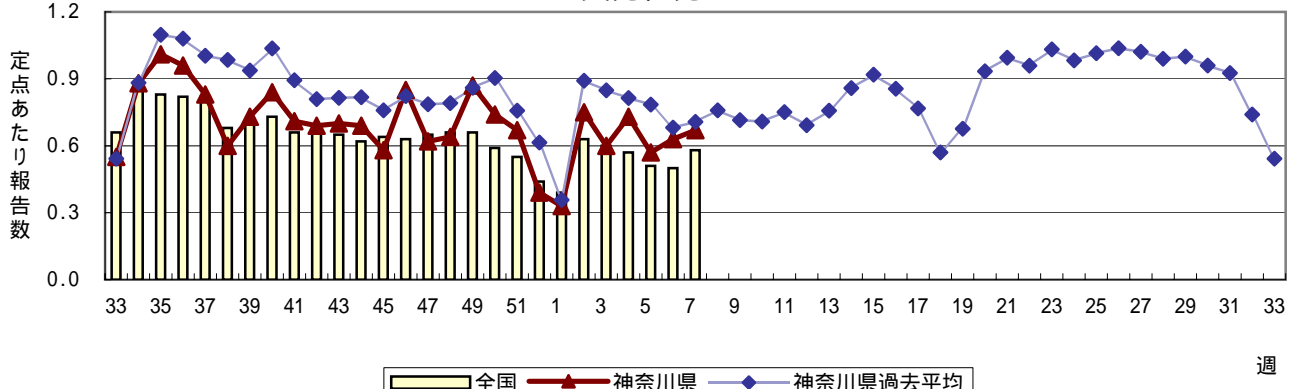
### 手足口病

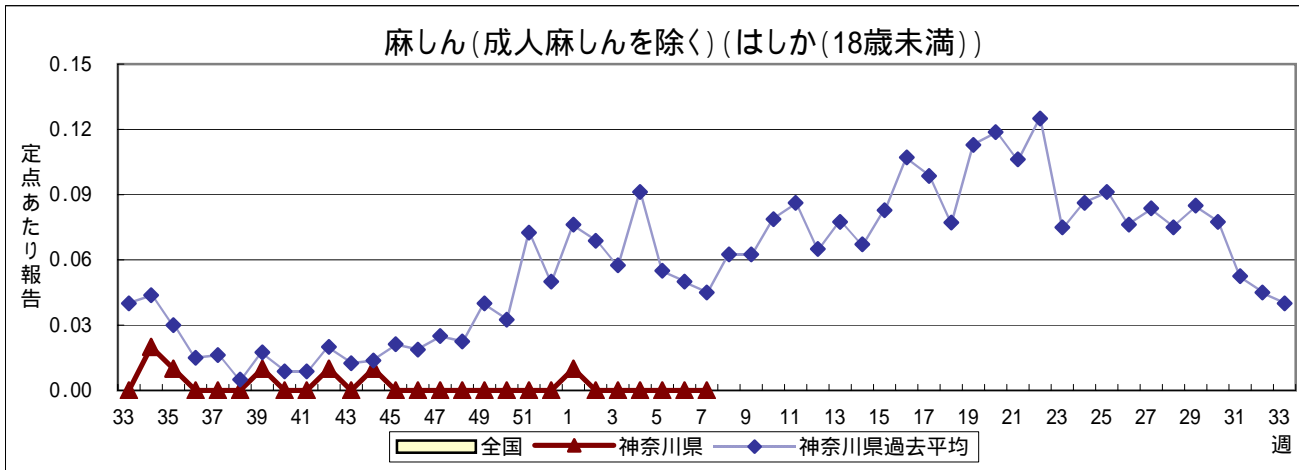
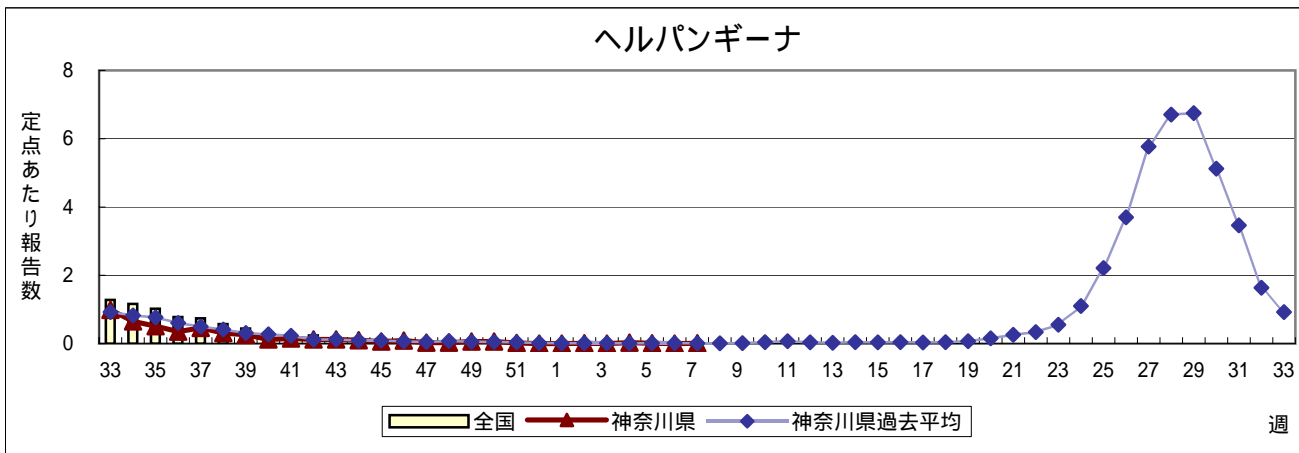
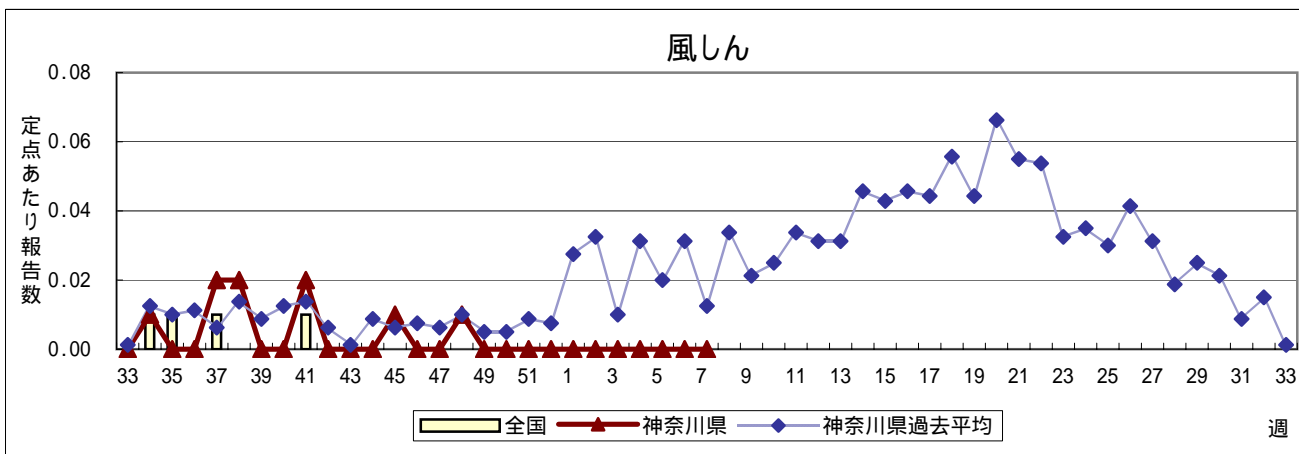
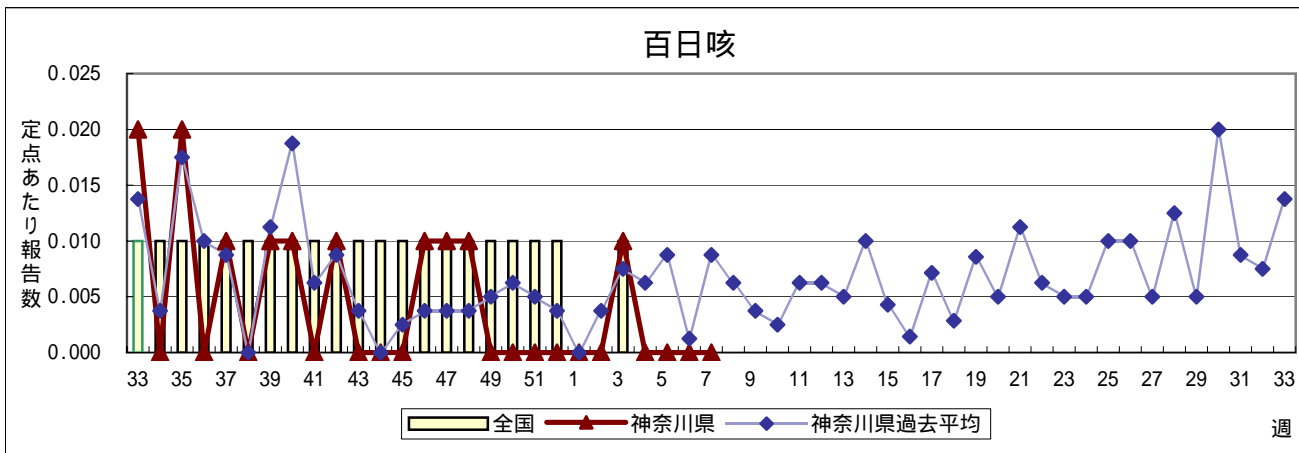


### 伝染性紅斑(リンゴ病)

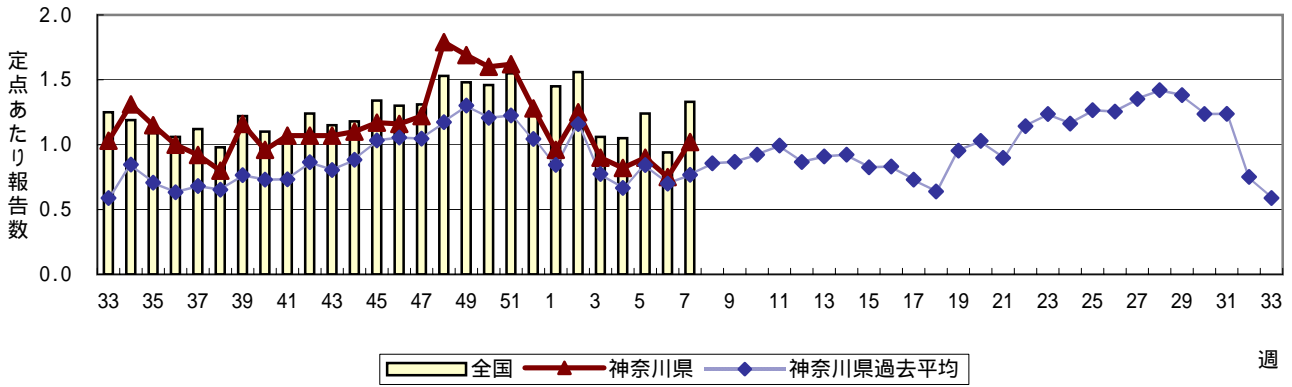


### 突発性発しん

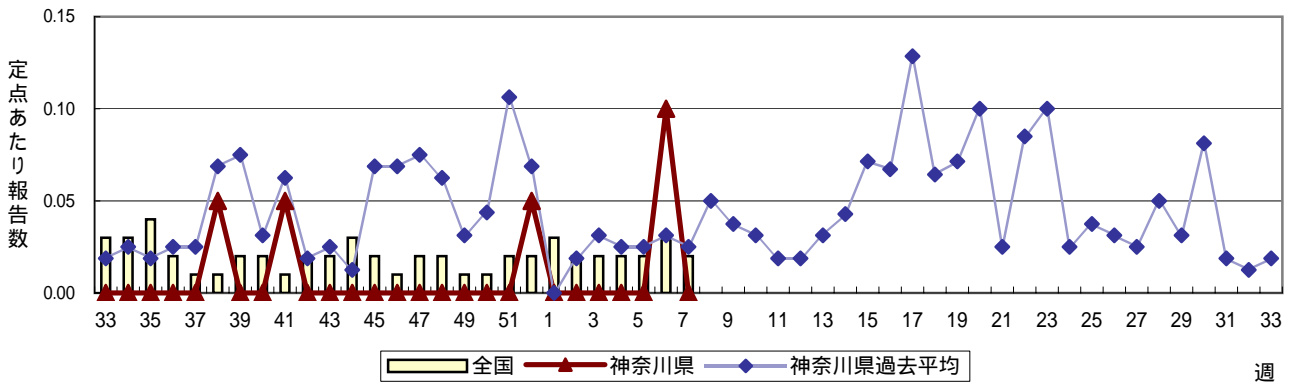




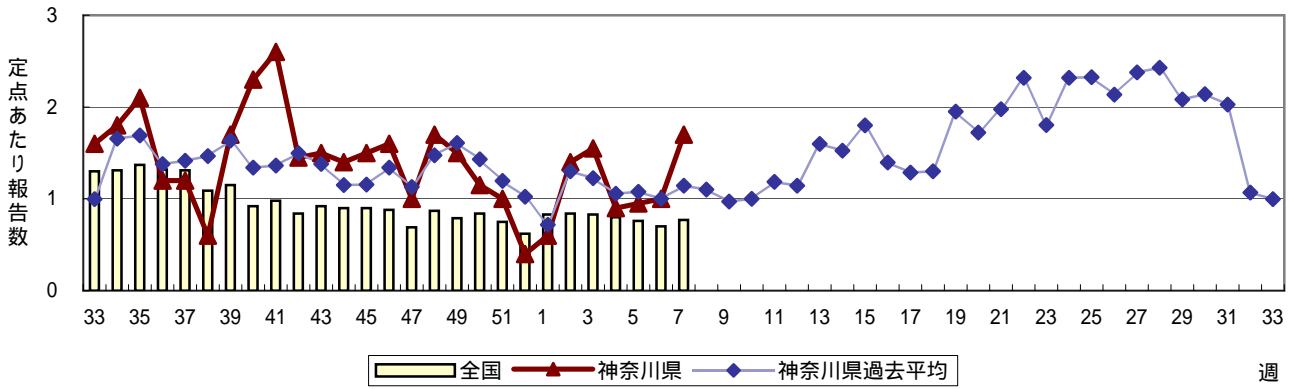
### 流行性耳下腺炎(おたふくかぜ)



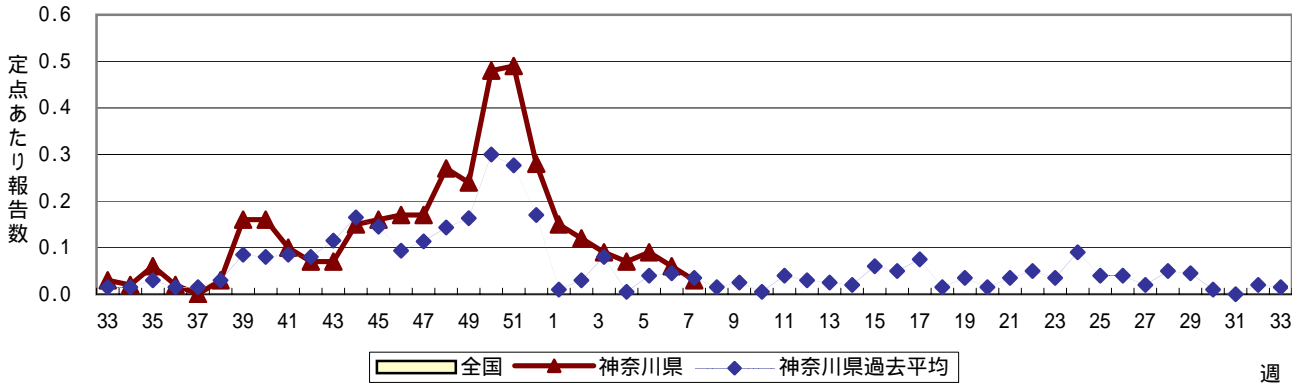
### 急性出血性結膜炎



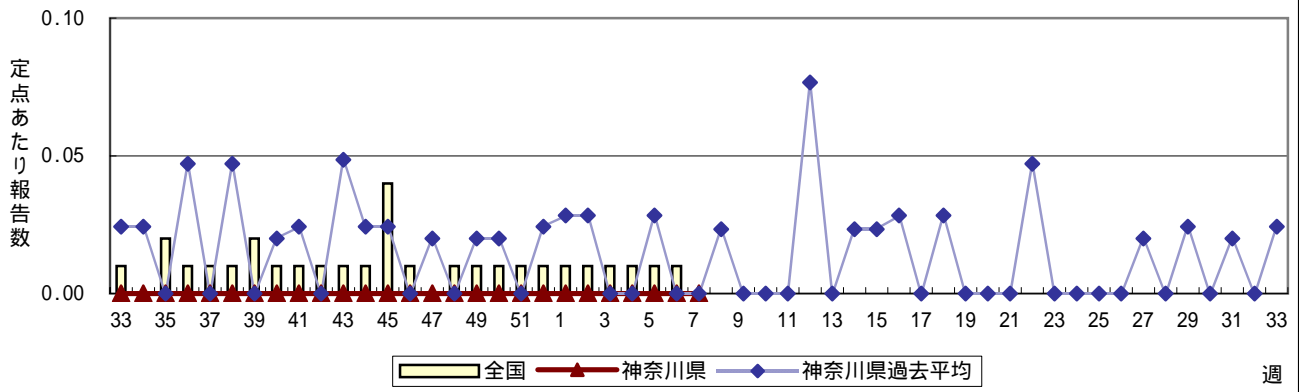
### 流行性角結膜炎



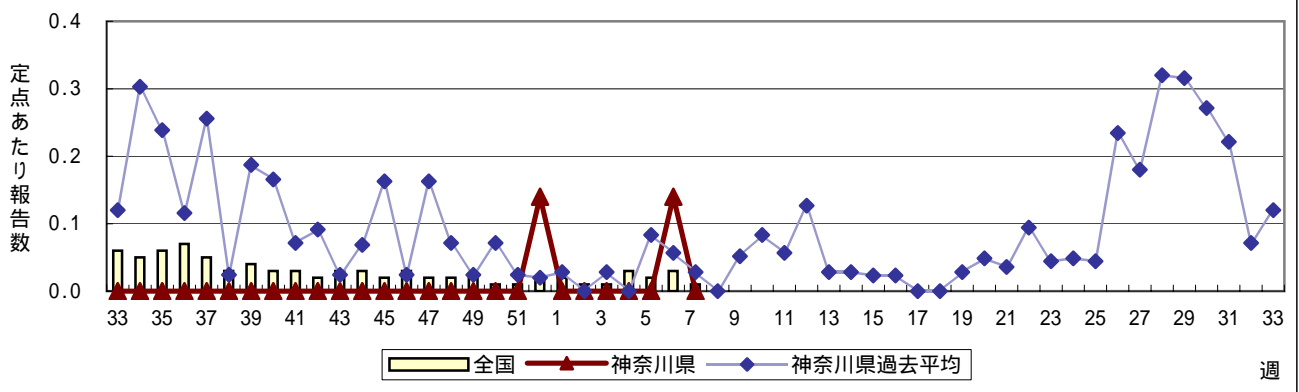
### RSウイルス感染症



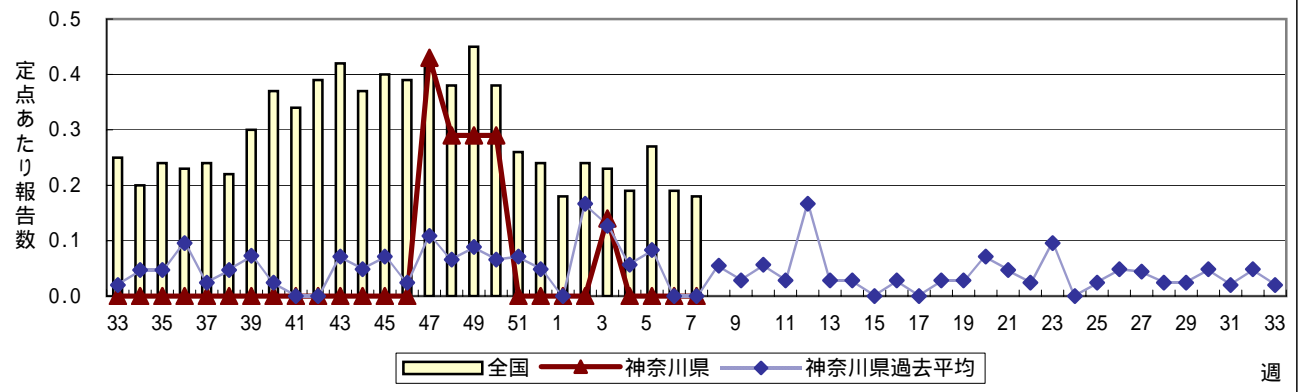
### 細菌性髄膜炎



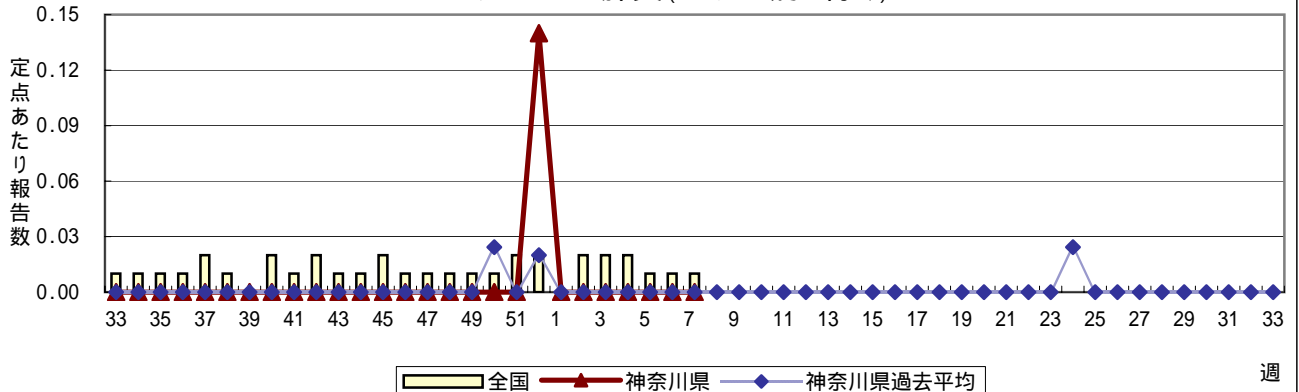
### 無菌性髄膜炎



### マイコプラズマ肺炎



### クラミジア肺炎(オウム病を除く)



# 成人麻しん(はしか(18歳以上))

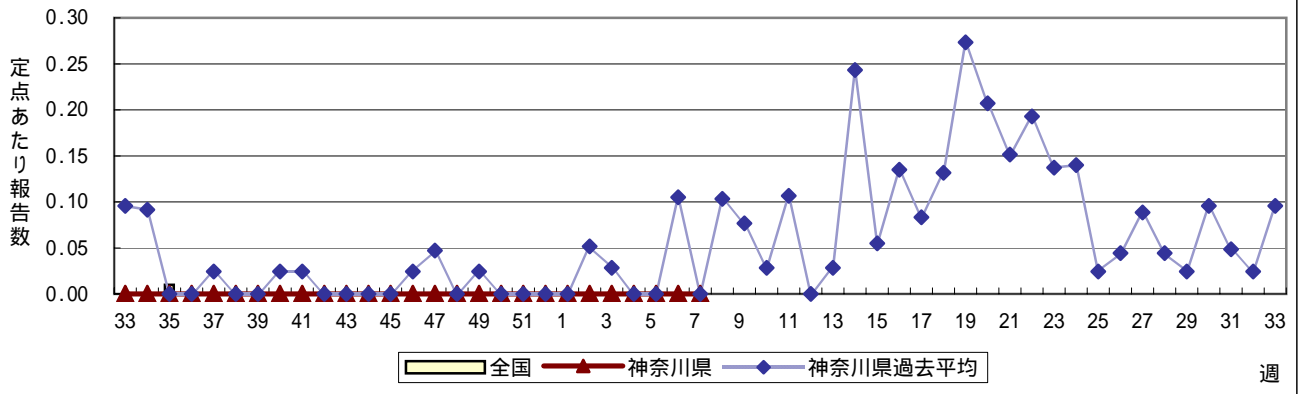


表1 罹患数・定点当り罹患数 疾病、政令市・保健所別 (その1)

集計対象:平成18年07週 ( 2月13日~2月19日 )

神奈川県	インフルエンザ (高病原性鳥インフルエンザを除く)		咽頭結膜熱		A群溶血性レンサ球菌咽頭炎		感染性胃腸炎		水痘	
	罹患数	定点当り	罹患数	定点当り	罹患数	定点当り	罹患数	定点当り	罹患数	定点当り
全県計	7,189	21.46	32	0.16	547	2.66	1,667	8.09	323	1.57
横浜市	2,813	20.24	13	0.15	137	1.63	631	7.51	102	1.21
川崎市	929	17.53	12	0.38	149	4.66	298	9.31	64	2.00
県域計 (横浜市、川崎市を除く)	3,447	24.27	7	0.08	261	2.93	738	8.29	157	1.76
横須賀市	266	16.63	-	-	42	4.20	17	1.70	30	3.00
平塚	302	27.45	-	-	6	0.86	25	3.57	9	1.29
鎌倉	154	15.40	-	-	6	1.00	41	6.83	9	1.50
藤沢	256	18.29	-	-	21	2.33	47	5.22	7	0.78
小田原	276	27.60	1	0.17	19	3.17	46	7.67	17	2.83
相模原市	518	25.90	1	0.08	29	2.23	198	15.23	21	1.62
三崎	66	22.00	-	-	9	4.50	13	6.50	-	-
厚木	496	29.18	-	-	24	2.18	121	11.00	19	1.73
足柄上	86	17.20	-	-	1	0.33	17	5.67	2	0.67
津久井	111	22.20	-	-	1	0.33	19	6.33	6	2.00
秦野	295	29.50	1	0.17	63	10.50	88	14.67	18	3.00
大和	307	27.91	4	0.57	26	3.71	70	10.00	10	1.43
茅ヶ崎	314	31.40	-	-	14	2.33	36	6.00	9	1.50

神奈川県	手足口病		伝染性紅斑		突発性発しん		百日咳		風しん	
	罹患数	定点当り	罹患数	定点当り	罹患数	定点当り	罹患数	定点当り	罹患数	定点当り
全県計	16	0.08	57	0.28	138	0.67	-	-	-	-
横浜市	7	0.08	21	0.25	50	0.60	-	-	-	-
川崎市	5	0.16	6	0.19	28	0.88	-	-	-	-
県域計 (横浜市、川崎市を除く)	4	0.04	30	0.34	60	0.67	-	-	-	-
横須賀市	-	-	2	0.20	4	0.40	-	-	-	-
平塚	-	-	-	-	-	-	-	-	-	-
鎌倉	-	-	2	0.33	7	1.17	-	-	-	-
藤沢	2	0.22	3	0.33	10	1.11	-	-	-	-
小田原	-	-	2	0.33	5	0.83	-	-	-	-
相模原市	1	0.08	12	0.92	10	0.77	-	-	-	-
三崎	-	-	-	-	1	0.50	-	-	-	-
厚木	1	0.09	4	0.36	9	0.82	-	-	-	-
足柄上	-	-	-	-	1	0.33	-	-	-	-
津久井	-	-	1	0.33	-	-	-	-	-	-
秦野	-	-	3	0.50	5	0.83	-	-	-	-
大和	-	-	1	0.14	3	0.43	-	-	-	-
茅ヶ崎	-	-	-	-	5	0.83	-	-	-	-

神奈川県	ヘルパンギーナ		麻しん (成人麻しんを除く)		流行性耳下腺炎		急性出血性結膜炎		流行性角結膜炎	
	罹患数	定点当り	罹患数	定点当り	罹患数	定点当り	罹患数	定点当り	罹患数	定点当り
全県計	3	0.01	1	0.00	188	0.91	1	0.02	67	1.60
横浜市	1	0.01	-	-	72	0.86	1	0.07	20	1.33
川崎市	1	0.03	1	0.03	25	0.78	-	-	13	1.86
県域計 (横浜市、川崎市を除く)	1	0.01	-	-	91	1.02	-	-	34	1.70
横須賀市	-	-	-	-	1	0.10	-	-	11	3.67
平塚	-	-	-	-	-	-	-	-	3	1.50
鎌倉	1	0.17	-	-	2	0.33	-	-	4	4.00
藤沢	-	-	-	-	14	1.56	-	-	1	0.50
小田原	-	-	-	-	10	1.67	-	-	-	-
相模原市	-	-	-	-	4	0.31	-	-	2	0.50
三崎	-	-	-	-	-	-	-	-	-	-
厚木	-	-	-	-	21	1.91	-	-	7	2.33
足柄上	-	-	-	-	-	-	-	-	-	-
津久井	-	-	-	-	-	-	-	-	-	-
秦野	-	-	-	-	14	2.33	-	-	5	5.00
大和	-	-	-	-	11	1.57	-	-	1	0.50
茅ヶ崎	-	-	-	-	14	2.33	-	-	-	-



表1 罹患数・定点当り罹患数 疾病、政令市・保健所別 (その2)

集計対象:平成18年07週 ( 2月13日~2月19日 )

神奈川県	RSウイルス感染症		細菌性髄膜炎		無菌性髄膜炎		マイコプラズマ肺炎		クラミジア肺炎 (オウム病を除く)	
	罹患数	定点当り	罹患数	定点当り	罹患数	定点当り	罹患数	定点当り	罹患数	定点当り
全県計	8	0.04	-	-	-	-	-	-	-	-
横浜市	5	0.06	-	-	-	-	-	-	-	-
川崎市	-	-	-	-	-	-	-	-	-	-
県域計 (横浜市、川崎市を除く)	3	0.03	-	-	-	-	-	-	-	-
横須賀市	1	0.10	-	-	-	-	-	-	-	-
平塚	-	-	-	-	-	-	-	-	-	-
鎌倉	-	-	-	-	-	-	-	-	-	-
藤沢	-	-	-	-	-	-	-	-	-	-
小田原	2	0.33	-	-	-	-	-	-	-	-
相模原市	-	-	-	-	-	-	-	-	-	-
三崎	-	-	-	-	-	-	-	-	-	-
厚木	-	-	-	-	-	-	-	-	-	-
足柄上	-	-	-	-	-	-	-	-	-	-
津久井	-	-	-	-	-	-	-	-	-	-
秦野	-	-	-	-	-	-	-	-	-	-
大和	-	-	-	-	-	-	-	-	-	-
茅ヶ崎	-	-	-	-	-	-	-	-	-	-

神奈川県	成人麻しん	
	罹患数	定点当り
全県計	-	-
横浜市	-	-
川崎市	-	-
県域計 (横浜市、川崎市を除く)	-	-
横須賀市	-	-
平塚	-	-
鎌倉	-	-
藤沢	-	-
小田原	-	-
相模原市	-	-
三崎	-	-
厚木	-	-
足柄上	-	-
津久井	-	-
秦野	-	-
大和	-	-
茅ヶ崎	-	-



表2 罹患数・定点当り罹患数、年齢・疾病別 (その2)

集計対象:平成18年07週 ( 2月13日~2月19日 )

\*県域(横浜市、川崎市を除く)

神奈川県男女合計		項目	9	10-14	15-19	20-29	30-39	40-49	50-59	60-69	70-79	80歳以上
インフルエンザ (高病原性鳥インフルエンザを除く)	全国	罹患数	3,878	9,840	2,757	4,044	6,565	3,486	2,294	1,376	908	565
		定点当り	0.83	2.10	0.59	0.86	1.40	0.74	0.49	0.29	0.19	0.12
	県域	罹患数	204	392	87	140	271	141	73	55	27	36
		定点当り	1.44	2.76	0.61	0.99	1.91	0.99	0.51	0.39	0.19	0.25

神奈川県男女合計		項目	9	10-14	15-19	20歳以上
咽頭結膜熱	全国	罹患数	9	20	1	11
		定点当り	0.00	0.01	0.00	0.00
	県域	罹患数	1	-	-	-
		定点当り	0.01	-	-	-
A群溶血性レンサ球菌咽頭炎	全国	罹患数	416	642	46	283
		定点当り	0.14	0.21	0.02	0.09
	県域	罹患数	12	27	1	10
		定点当り	0.13	0.30	0.01	0.11
感染性胃腸炎	全国	罹患数	1,027	2,646	535	2,705
		定点当り	0.34	0.87	0.18	0.89
	県域	罹患数	32	71	15	103
		定点当り	0.36	0.80	0.17	1.16
水痘	全国	罹患数	71	85	12	33
		定点当り	0.02	0.03	0.00	0.01
	県域	罹患数	1	4	-	-
		定点当り	0.01	0.04	-	-
手足口病	全国	罹患数	3	6	-	1
		定点当り	0.00	0.00	-	0.00
	県域	罹患数	-	-	-	-
		定点当り	-	-	-	-
伝染性紅斑	全国	罹患数	46	46	2	16
		定点当り	0.02	0.02	0.00	0.01
	県域	罹患数	1	-	-	-
		定点当り	0.01	-	-	-
突発性発しん	全国	罹患数	-	-	-	1
		定点当り	-	-	-	0.00
	県域	罹患数	-	-	-	-
		定点当り	-	-	-	-
百日咳	全国	罹患数	-	1	-	-
		定点当り	-	0.00	-	-
	県域	罹患数	-	-	-	-
		定点当り	-	-	-	-
風しん	全国	罹患数	-	1	1	1
		定点当り	-	0.00	0.00	0.00
	県域	罹患数	-	-	-	-
		定点当り	-	-	-	-
ヘルパンギーナ	全国	罹患数	-	3	1	5
		定点当り	-	0.00	0.00	0.00
	県域	罹患数	-	-	-	-
		定点当り	-	-	-	-
麻しん (成人麻しんを除く)	全国	罹患数	-	1	-	-
		定点当り	-	0.00	-	-
	県域	罹患数	-	-	-	-
		定点当り	-	-	-	-
流行性耳下腺炎	全国	罹患数	143	225	21	61
		定点当り	0.05	0.07	0.01	0.02
	県域	罹患数	1	6	1	2
		定点当り	0.01	0.07	0.01	0.02
RSウイルス感染症	県域	罹患数	-	-	-	-
	定点当り	-	-	-	-	

神奈川県男女合計		項目	9	10-14	15-19	20-29	30-39	40-49	50-59	60-69	70歳以上
急性出血性結膜炎	全国	罹患数	-	2	3	1	4	1	-	-	2
		定点当り	-	0.00	0.00	0.00	0.01	0.00	-	-	0.00
	県域	罹患数	-	-	-	-	-	-	-	-	-
		定点当り	-	-	-	-	-	-	-	-	-
流行性角結膜炎	全国	罹患数	5	15	18	74	119	43	51	43	27
		定点当り	0.01	0.02	0.03	0.11	0.18	0.07	0.08	0.07	0.04
	県域	罹患数	-	-	4	9	8	3	1	3	2
		定点当り	-	-	0.20	0.45	0.40	0.15	0.05	0.15	0.10

神奈川県男女合計		項目	45-49	50-54	55-59	60-64	65-69	70歳以上
細菌性髄膜炎	全国	罹患数	-	-	-	-	1	-
		定点当り	-	-	-	-	0.00	-
	県域	罹患数	-	-	-	-	-	-
		定点当り	-	-	-	-	-	-
無菌性髄膜炎	全国	罹患数	-	-	-	-	-	1
		定点当り	-	-	-	-	-	0.00
	県域	罹患数	-	-	-	-	-	-
		定点当り	-	-	-	-	-	-
マイコプラズマ肺炎	全国	罹患数	2	1	2	-	-	4
		定点当り	0.00	0.00	0.00	-	-	0.01
	県域	罹患数	-	-	-	-	-	-
		定点当り	-	-	-	-	-	-
クラミジア肺炎 (オウム病を除く)	全国	罹患数	-	-	-	-	-	3
		定点当り	-	-	-	-	-	0.01
	県域	罹患数	-	-	-	-	-	-
		定点当り	-	-	-	-	-	-
成人麻しん	全国	罹患数	-	-	-	-	-	-
		定点当り	-	-	-	-	-	-
	県域	罹患数	-	-	-	-	-	-
		定点当り	-	-	-	-	-	-

表3 罹患数・定点当り罹患数、週・疾病別

集計対象:平成18年07週 ( 2月13日~2月19日 )

\*罹患数(横浜市、川崎市を除く)

神奈川県域男女合計	項目	5週前	4週前	3週前	2週前	1週前	今週
インフルエンザ (高病原性鳥インフルエンザを除く)	罹患数	1,205	3,498	5,427	5,678	4,148	3,447
	定点当り	8.49	24.63	38.22	39.99	29.21	24.27
咽頭結膜熱	罹患数	5	11	8	7	12	7
	定点当り	0.06	0.12	0.09	0.08	0.13	0.08
A群溶血性レンサ球菌咽頭炎	罹患数	89	180	160	226	189	261
	定点当り	1.00	2.02	1.80	2.54	2.12	2.93
感染性胃腸炎	罹患数	871	888	871	763	651	738
	定点当り	9.79	9.98	9.79	8.57	7.31	8.29
水痘	罹患数	135	122	103	100	121	157
	定点当り	1.52	1.37	1.16	1.12	1.36	1.76
手足口病	罹患数	2	4	5	2	6	4
	定点当り	0.02	0.04	0.06	0.02	0.07	0.04
伝染性紅斑	罹患数	43	46	38	38	26	30
	定点当り	0.48	0.52	0.43	0.43	0.29	0.34
突発性発しん	罹患数	67	53	65	51	56	60
	定点当り	0.75	0.60	0.73	0.57	0.63	0.67
百日咳	罹患数	-	1	-	-	-	-
	定点当り	-	0.01	-	-	-	-
風しん	罹患数	-	-	-	-	-	-
	定点当り	-	-	-	-	-	-
ヘルパンギーナ	罹患数	1	-	3	1	-	1
	定点当り	0.01	-	0.03	0.01	-	0.01
麻しん (成人麻しんを除く)	罹患数	-	-	-	-	-	-
	定点当り	-	-	-	-	-	-
流行性耳下腺炎	罹患数	111	80	73	80	67	91
	定点当り	1.25	0.90	0.82	0.90	0.75	1.02
急性出血性結膜炎	罹患数	-	-	-	-	2	-
	定点当り	-	-	-	-	0.10	-
流行性角結膜炎	罹患数	28	31	18	19	20	34
	定点当り	1.40	1.55	0.90	0.95	1.00	1.70
RSウイルス感染症	罹患数	8	8	6	8	5	3
	定点当り	0.09	0.09	0.07	0.09	0.06	0.03
細菌性髄膜炎	罹患数	-	-	-	-	-	-
	定点当り	-	-	-	-	-	-
無菌性髄膜炎	罹患数	-	-	-	-	1	-
	定点当り	-	-	-	-	0.14	-
マイコプラズマ肺炎	罹患数	-	1	-	-	-	-
	定点当り	-	0.14	-	-	-	-
クラミジア肺炎 (オウム病を除く)	罹患数	-	-	-	-	-	-
	定点当り	-	-	-	-	-	-
成人麻しん	罹患数	-	-	-	-	-	-
	定点当り	-	-	-	-	-	-