



平成18年2月17日

神奈川県感染症発生情報（週報）

<http://www.eiken.pref.kanagawa.jp/>

平成18年・6週(2月6日～2月12日)

感染症情報センターからのお知らせ(衛生研究所ホームページより)

- ・ インフルエンザ発生情報
- ・ 「神奈川県・集団かぜ発生状況(第4報)」(健康増進課)を掲載しました。(2006.2.13掲載)
- ・ 「神奈川県・集団かぜ発生状況(第3報)」(健康増進課)を掲載しました。(2006.2.7掲載)
- ・ 「集団かぜによる神奈川県内の施設閉鎖について(記者発表資料)」(健康増進課)を掲載しました。(2006.1.19掲載)
- ・ 「平成16年 神奈川県の感染症」を掲載しました。(2006.1.12掲載)
- ・ 「神奈川県新型インフルエンザ対策行動計画の策定について(記者発表資料)」を掲載しました。(2005.12.14掲載)

全数把握対象疾患(横浜市、川崎市域は除く)

- 1類感染症...報告なし。
- 2類感染症...細菌性赤痢の報告が小田原保健所管内から1例(1歳、男児)、コレラの報告が秦野保健所管内から1例(80歳代、女性)あった。
- 3類感染症...報告なし。
- 4類感染症...E型肝炎の報告が秦野保健所管内から1例あった。
- 5類感染症...B型肝炎の報告が相模原市保健所管内から1例あった。

定点把握対象疾患(横浜市、川崎市域は除く)

- 5類感染症...インフルエンザは流行が続いているが、ほとんどの定点で昨週よりも減少している。県域全体では39.99から29.21に減少した。
A群溶血性レンサ球菌咽頭炎が増加傾向であり、小田原(定点あたり2.17)、三崎(4.0)、秦野(6.5)、大和保健所管内(4.72)で多くなっている。

神奈川県感染症情報センター

(神奈川県衛生研究所 企画情報部 衛生情報課)

TEL:0467-83-4400(代表)(内線 2104・2112)

FAX:0467-89-5211(企画情報部)

TEL・FAX:0467-89-5213(感染症情報センター)

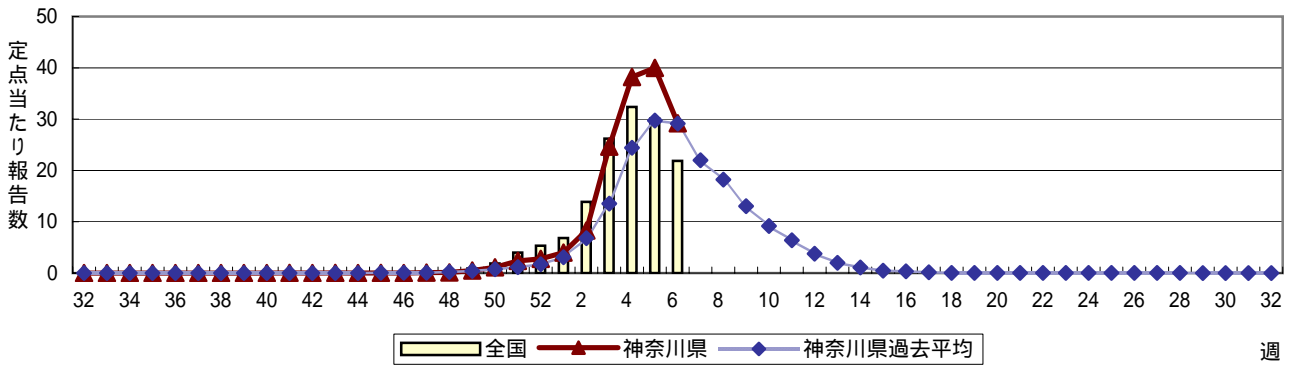
URL : http://www.eiken.pref.kanagawa.jp/003_center/03_center_main.htm

E-MAIL : IDSC.463@pref.kanagawa.jp

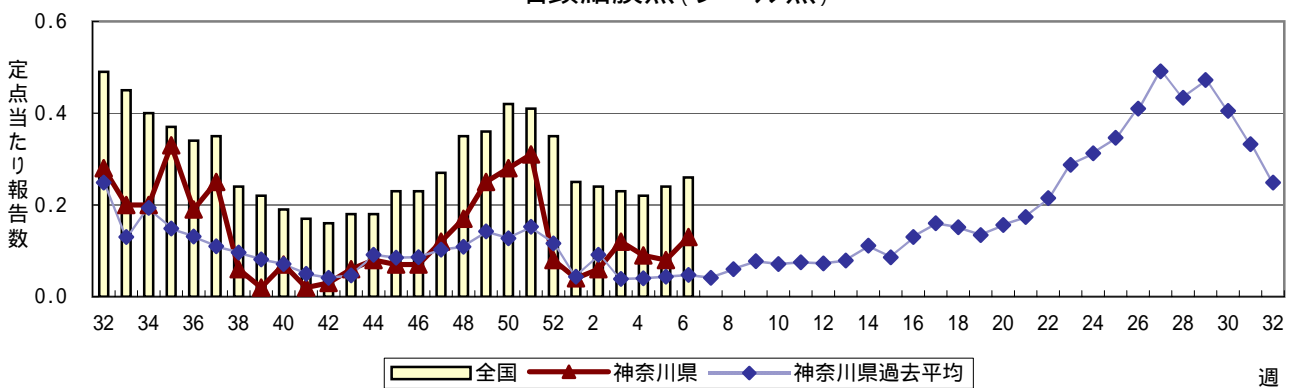
感染症発生動向調査 定点当たり報告数 時系列グラフ(週報対象疾患)

疾患名の明朝体括弧書きは、一般的に使われている名称であり、正式名称ではありません
 神奈川県は、横浜市、川崎市を除く神奈川県内のデータです

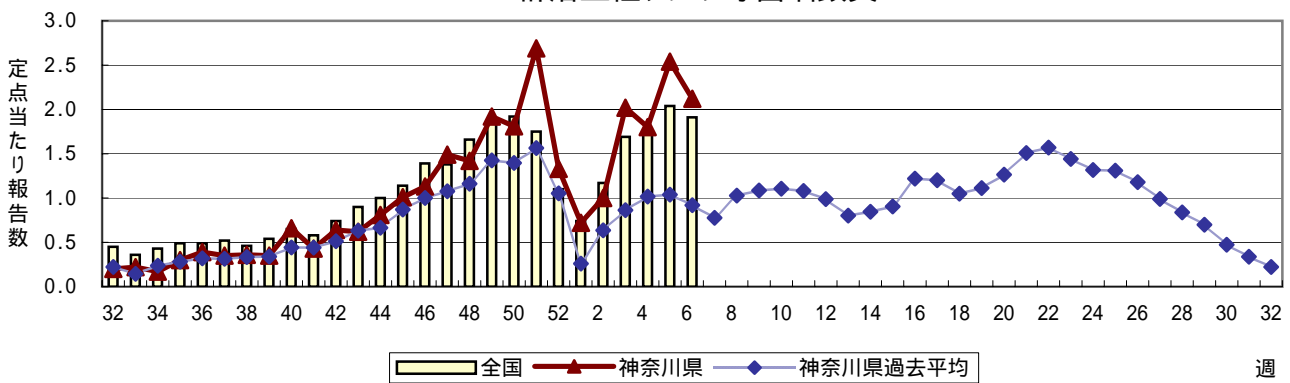
インフルエンザ(高病原性鳥インフルエンザを除く)



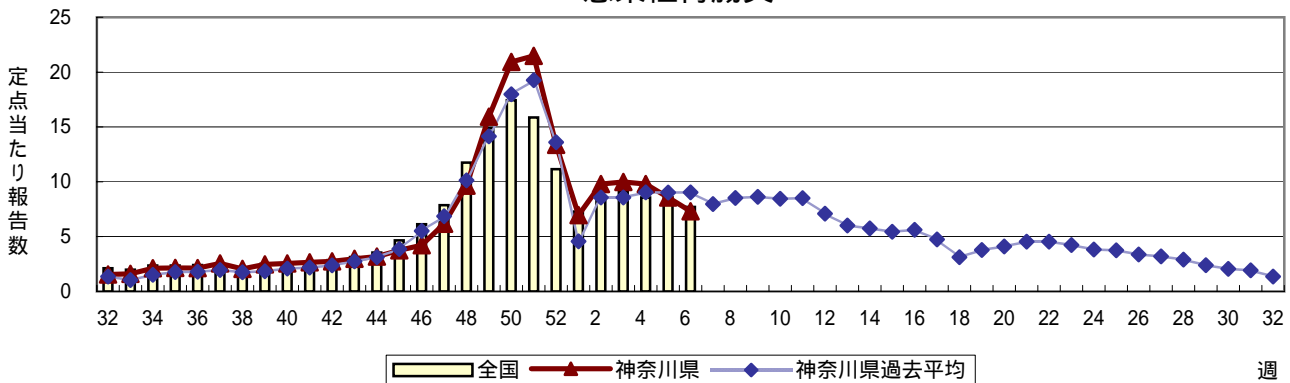
咽頭結膜熱(プール熱)



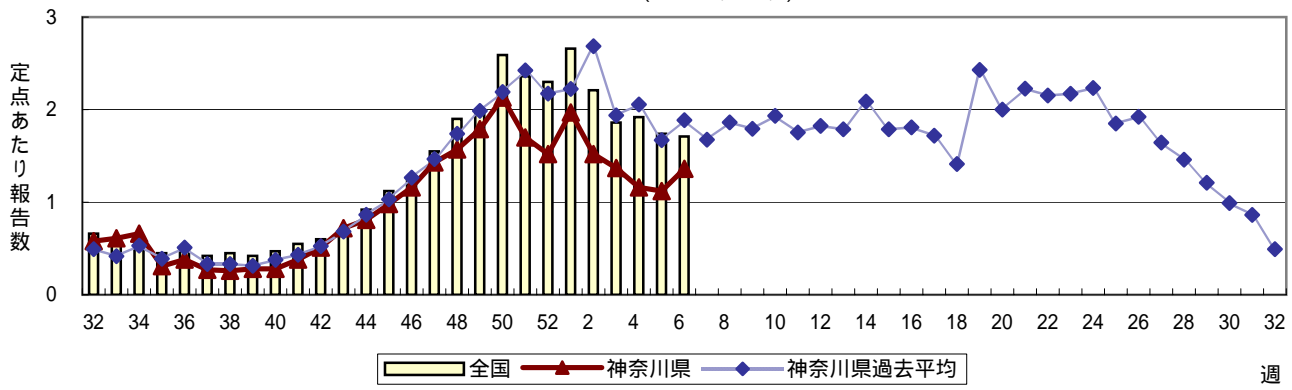
A群溶血性レンサ球菌咽頭炎



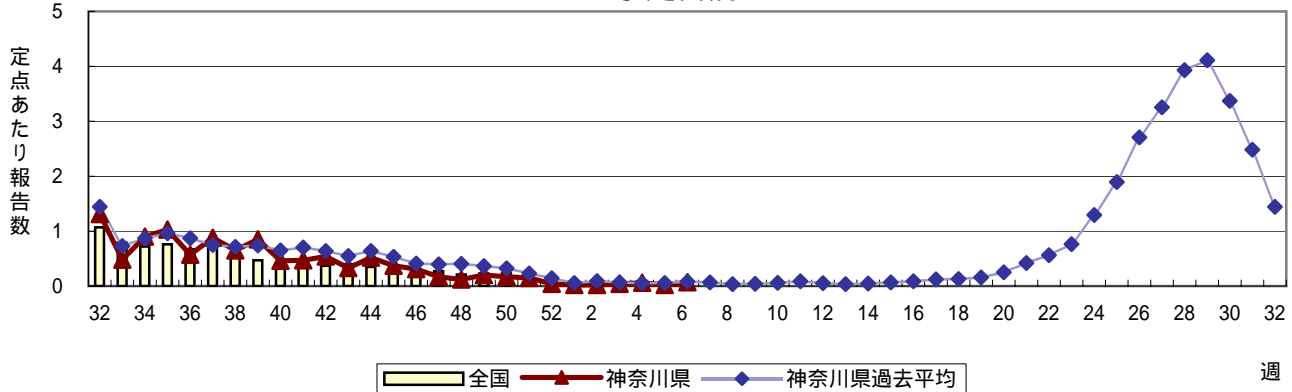
感染性胃腸炎



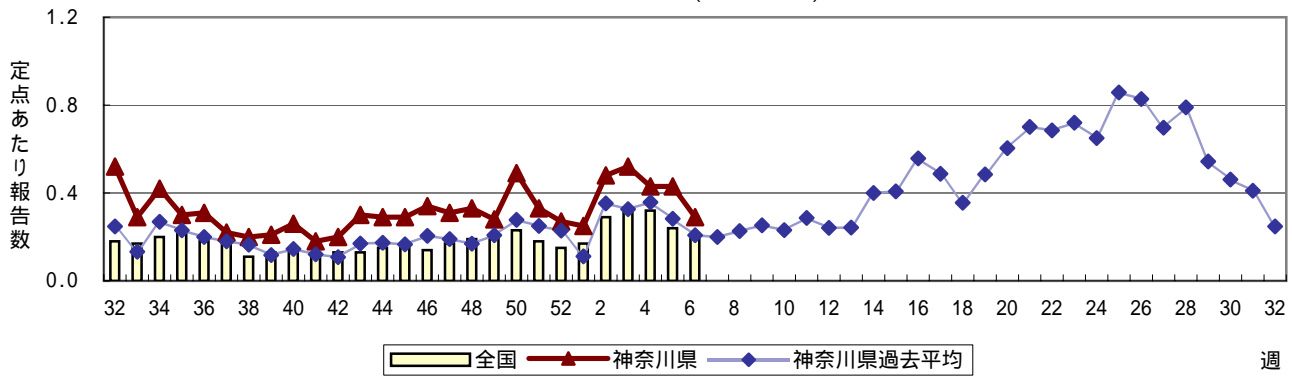
水痘(水ぼうそう)



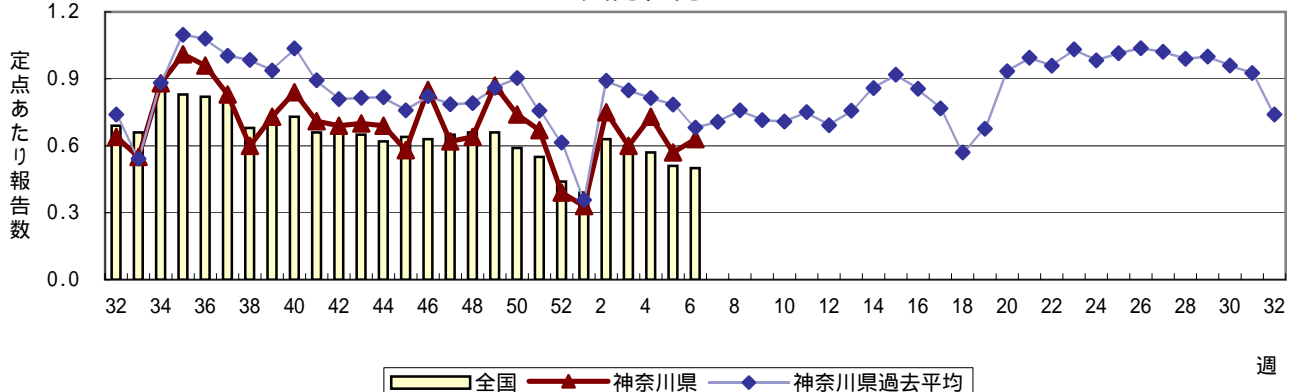
手足口病

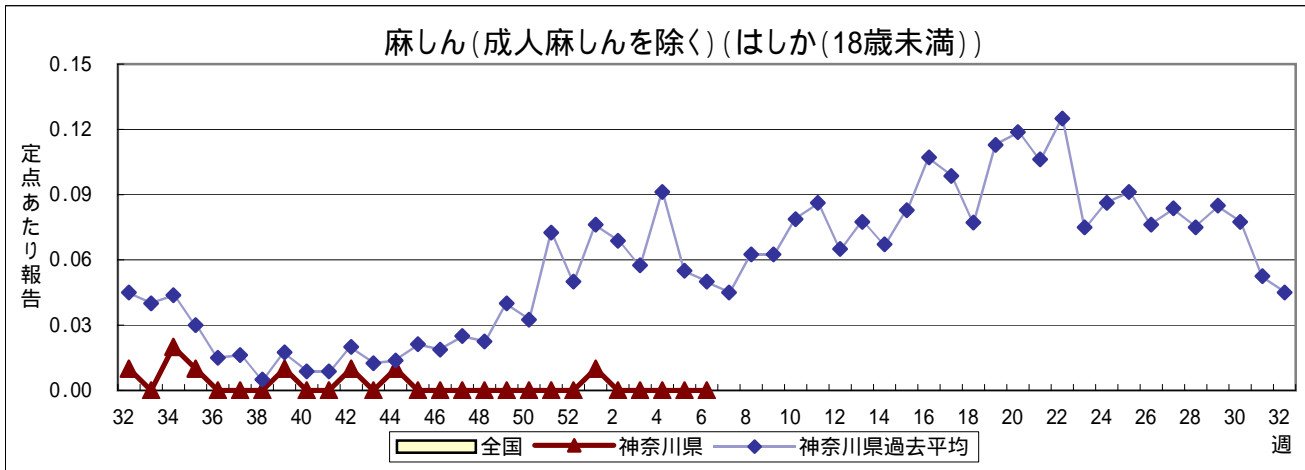
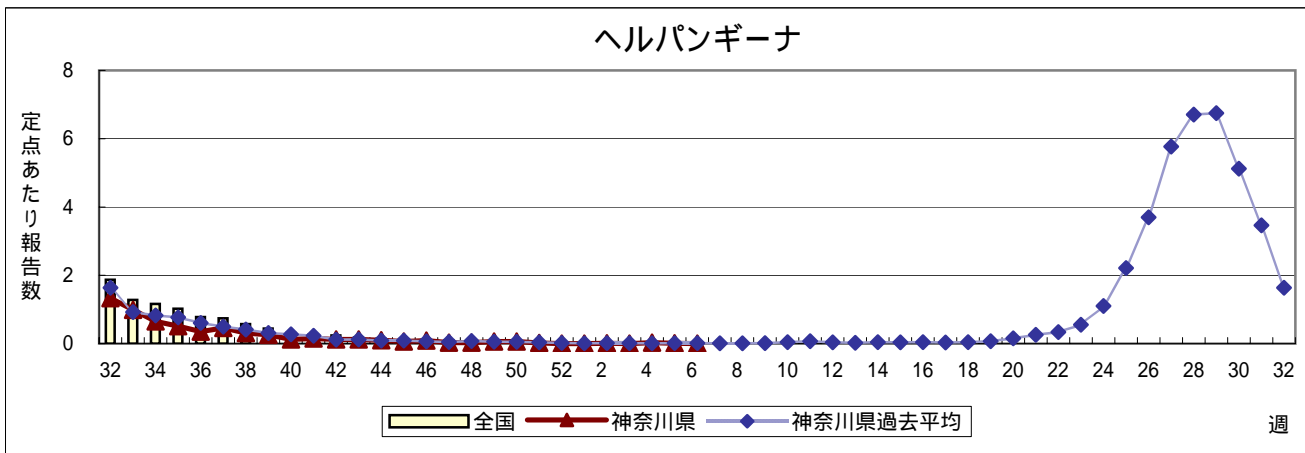
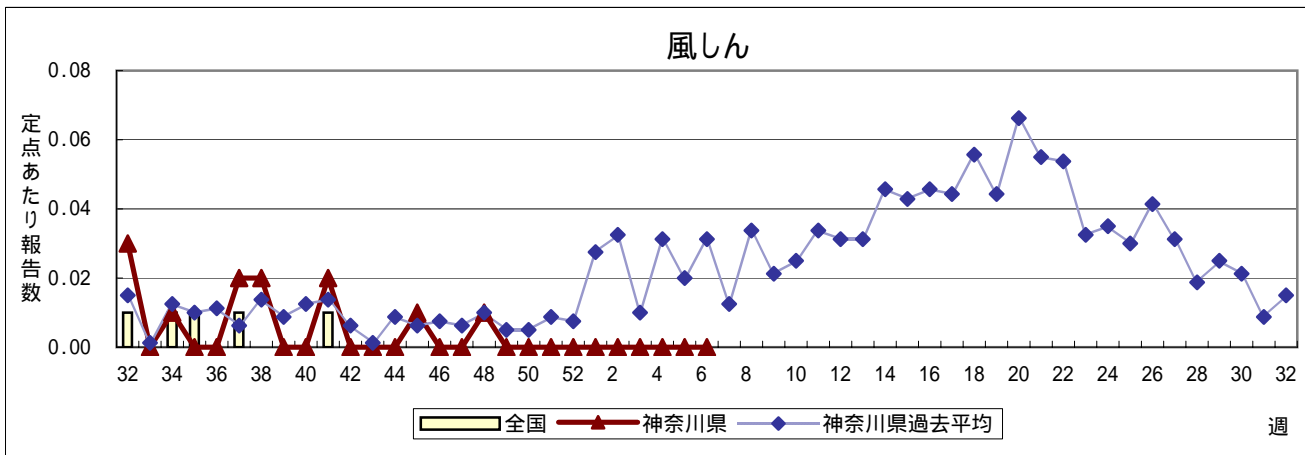
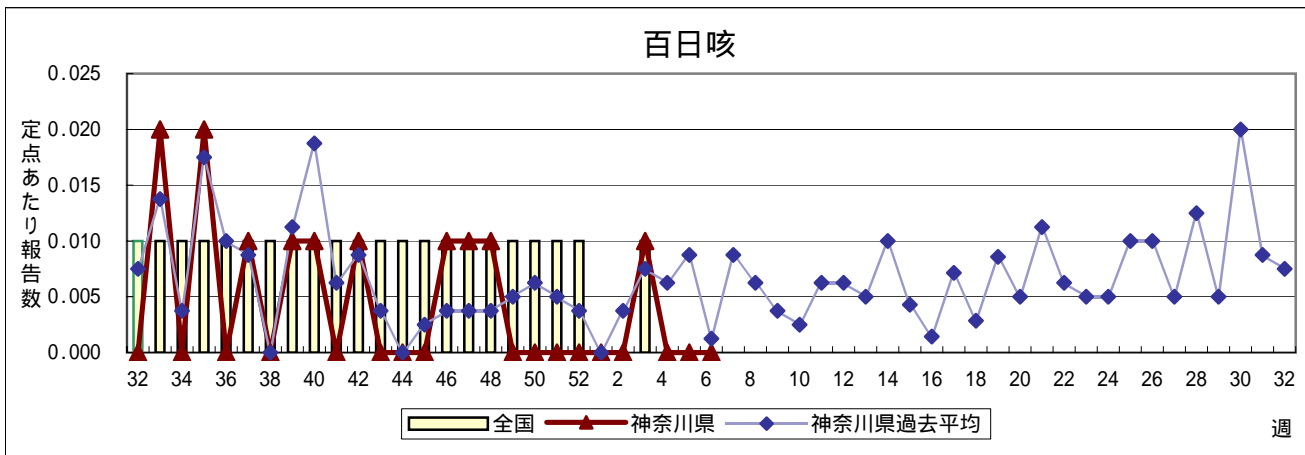


伝染性紅斑(リンゴ病)

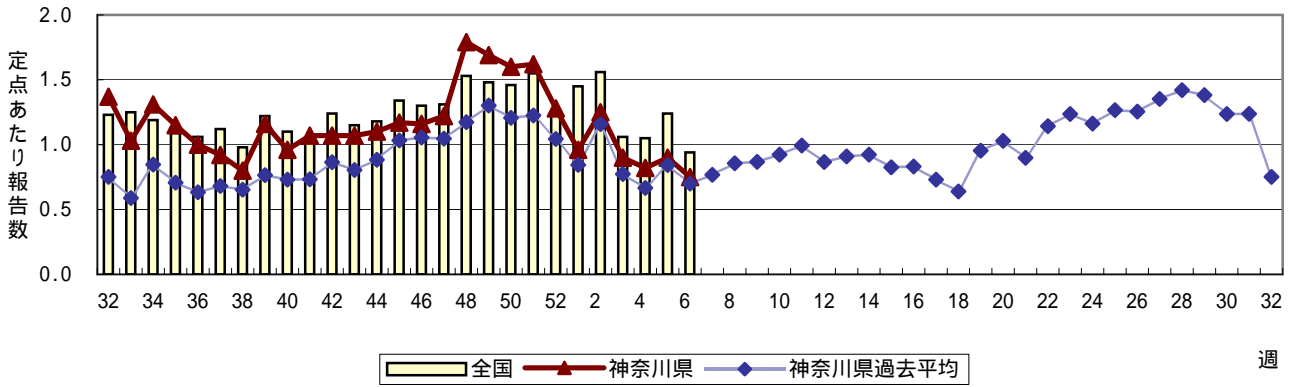


突発性発しん

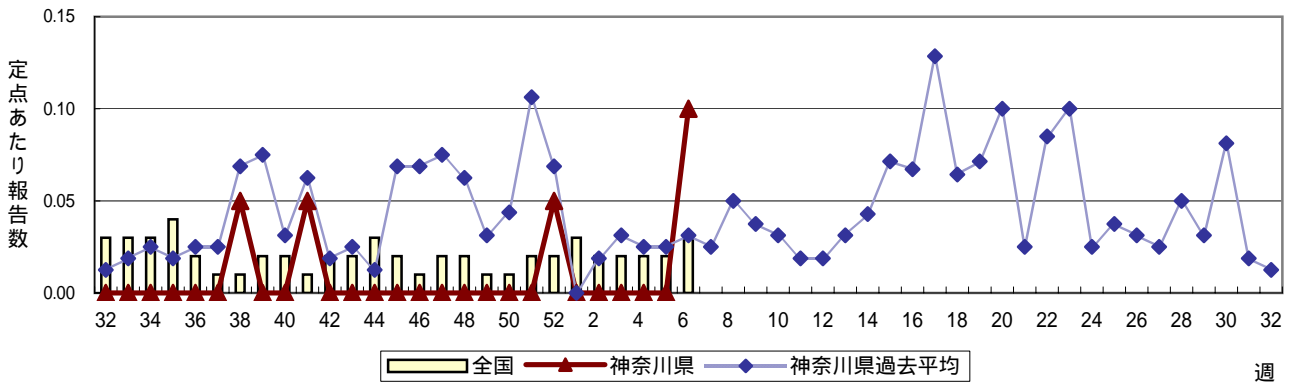




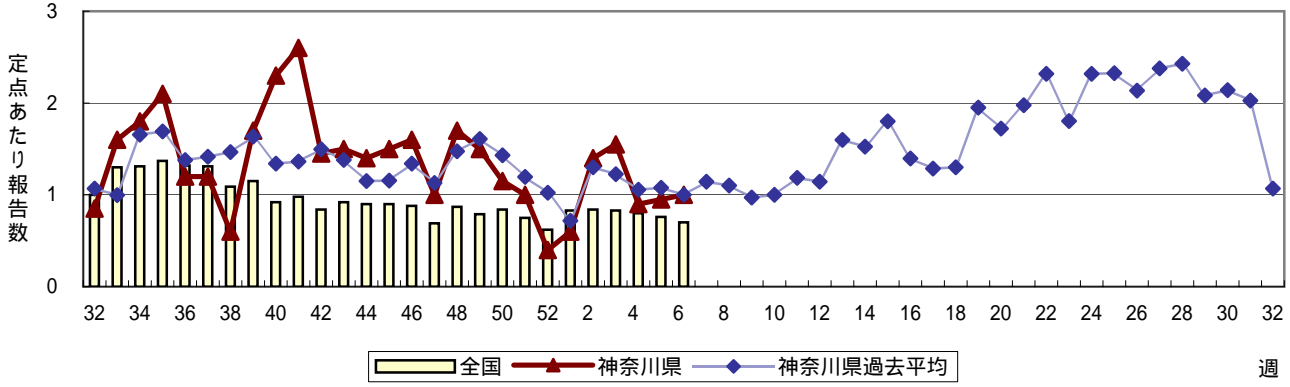
流行性耳下腺炎(おたふくかぜ)



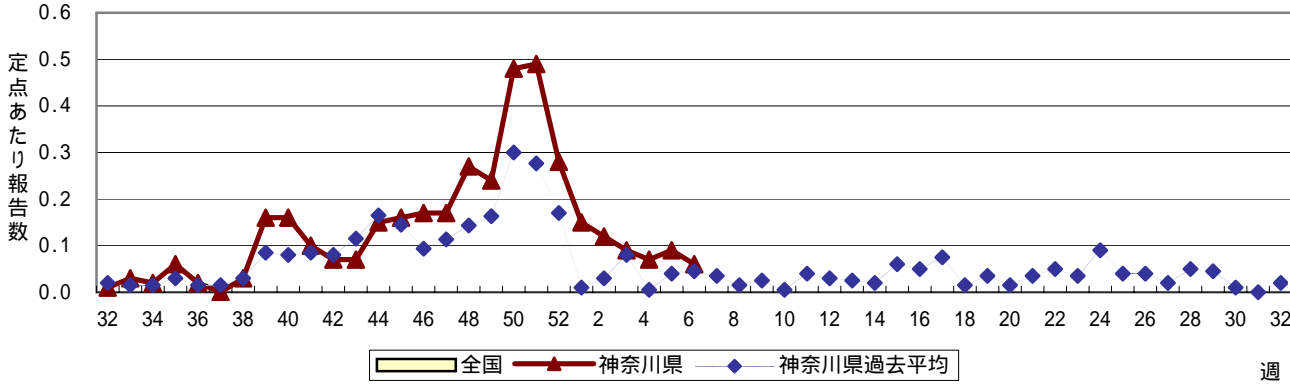
急性出血性結膜炎



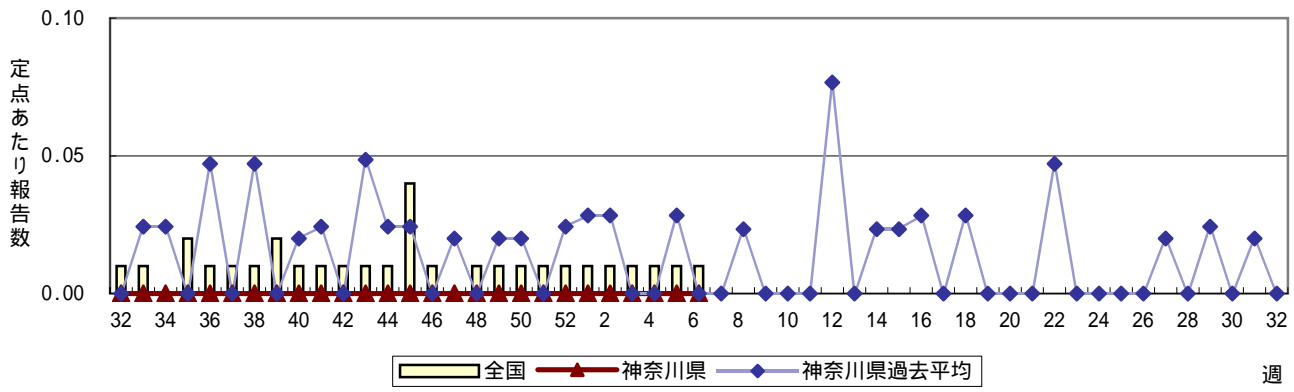
流行性角結膜炎



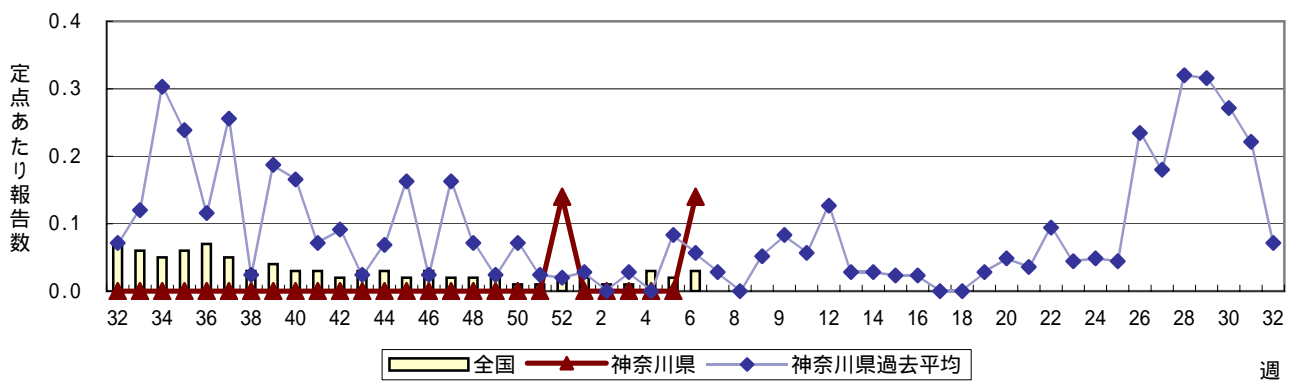
RSウイルス感染症



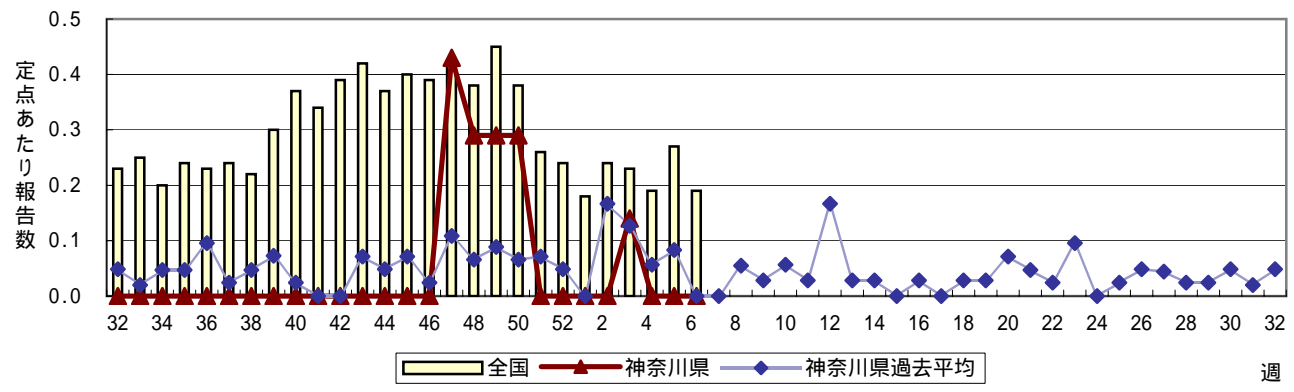
細菌性髄膜炎



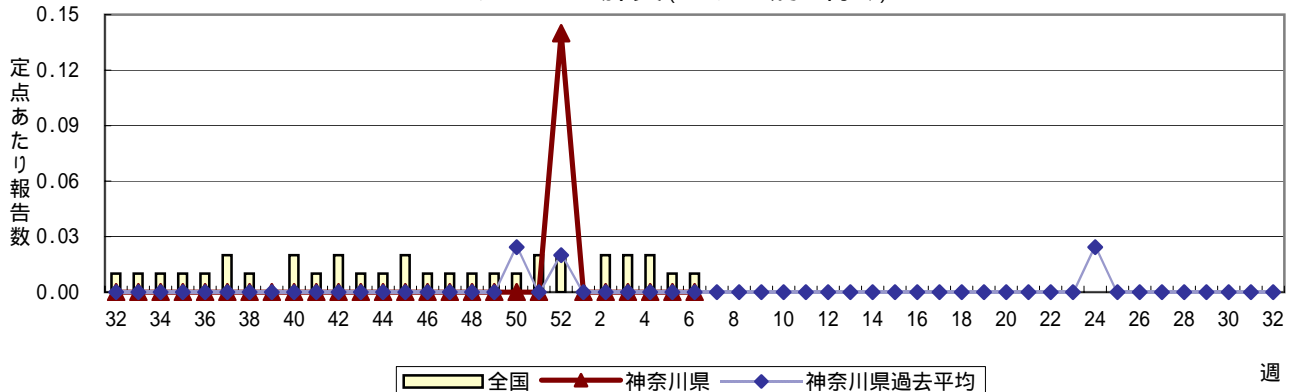
無菌性髄膜炎



マイコプラズマ肺炎



クラミジア肺炎(オウム病を除く)



成人麻しん(はしか(18歳以上))

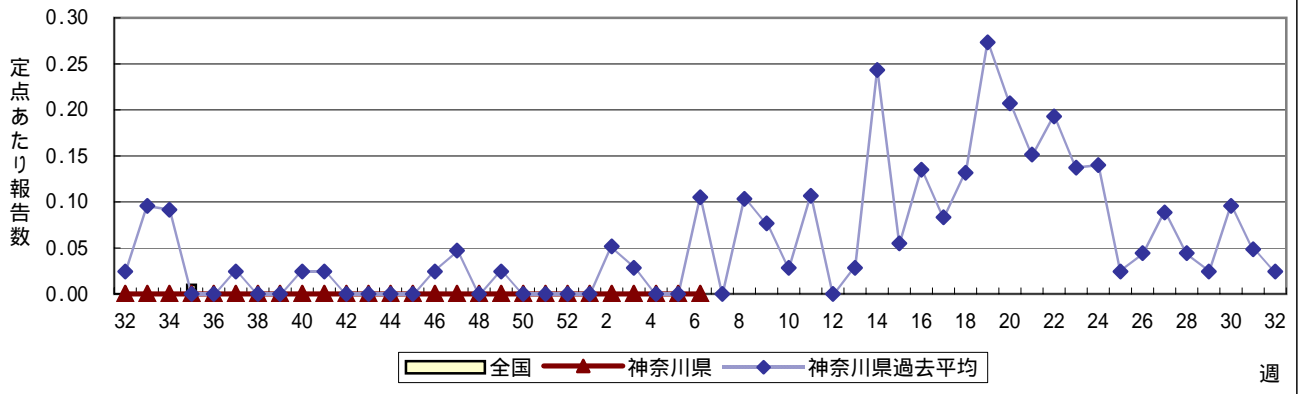


表1 罹患数・定点当り罹患数 疾病、政令市・保健所別 (その1)

集計対象:平成18年06週 (2月6日~2月12日)

神奈川県	インフルエンザ (高病原性鳥インフルエンザを除く)		咽頭結膜熱		A群溶血性レンサ球菌咽頭炎		感染性胃腸炎		水痘	
	罹患数	定点当り	罹患数	定点当り	罹患数	定点当り	罹患数	定点当り	罹患数	定点当り
全県計	8,291	24.75	49	0.24	435	2.11	1,378	6.69	250	1.21
横浜市	2,993	21.53	5	0.06	133	1.58	489	5.82	82	0.98
川崎市	1,150	21.70	32	1.00	113	3.53	238	7.44	47	1.47
県域計 (横浜市、川崎市を除く)	4,148	29.21	12	0.13	189	2.12	651	7.31	121	1.36
横須賀市	397	24.81	-	-	25	2.50	24	2.40	14	1.40
平塚	299	27.18	2	0.29	8	1.14	16	2.29	3	0.43
鎌倉	206	20.60	-	-	4	0.67	34	5.67	9	1.50
藤沢	347	24.79	-	-	22	2.44	56	6.22	7	0.78
小田原	311	31.10	1	0.17	13	2.17	29	4.83	23	3.83
相模原市	627	31.35	2	0.15	18	1.38	151	11.62	9	0.69
三崎	75	25.00	-	-	8	4.00	11	5.50	-	-
厚木	553	32.53	1	0.09	11	1.00	100	9.09	18	1.64
足柄上	138	27.60	-	-	-	-	6	2.00	2	0.67
津久井	104	20.80	-	-	2	0.67	-	-	1	0.33
秦野	371	37.10	-	-	39	6.50	95	15.83	9	1.50
大和	375	34.09	2	0.29	33	4.71	84	12.00	13	1.86
茅ヶ崎	345	34.50	4	0.67	6	1.00	45	7.50	13	2.17

神奈川県	手足口病		伝染性紅斑		突発性発しん		百日咳		風しん	
	罹患数	定点当り	罹患数	定点当り	罹患数	定点当り	罹患数	定点当り	罹患数	定点当り
全県計	12	0.06	58	0.28	118	0.57	1	0.00	-	-
横浜市	5	0.06	28	0.33	44	0.52	-	-	-	-
川崎市	1	0.03	4	0.13	18	0.56	1	0.03	-	-
県域計 (横浜市、川崎市を除く)	6	0.07	26	0.29	56	0.63	-	-	-	-
横須賀市	-	-	-	-	8	0.80	-	-	-	-
平塚	-	-	1	0.14	2	0.29	-	-	-	-
鎌倉	-	-	1	0.17	4	0.67	-	-	-	-
藤沢	4	0.44	2	0.22	10	1.11	-	-	-	-
小田原	-	-	-	-	5	0.83	-	-	-	-
相模原市	2	0.15	14	1.08	8	0.62	-	-	-	-
三崎	-	-	-	-	-	-	-	-	-	-
厚木	-	-	7	0.64	7	0.64	-	-	-	-
足柄上	-	-	-	-	-	-	-	-	-	-
津久井	-	-	-	-	-	-	-	-	-	-
秦野	-	-	-	-	4	0.67	-	-	-	-
大和	-	-	1	0.14	5	0.71	-	-	-	-
茅ヶ崎	-	-	-	-	3	0.50	-	-	-	-

神奈川県	ヘルパンギーナ		麻しん (成人麻しんを除く)		流行性耳下腺炎		急性出血性結膜炎		流行性角結膜炎	
	罹患数	定点当り	罹患数	定点当り	罹患数	定点当り	罹患数	定点当り	罹患数	定点当り
全県計	-	-	1	0.00	126	0.61	2	0.05	30	0.71
横浜市	-	-	1	0.01	40	0.48	-	-	10	0.67
川崎市	-	-	-	-	19	0.59	-	-	-	-
県域計 (横浜市、川崎市を除く)	-	-	-	-	67	0.75	2	0.10	20	1.00
横須賀市	-	-	-	-	2	0.20	-	-	7	2.33
平塚	-	-	-	-	1	0.14	-	-	-	-
鎌倉	-	-	-	-	5	0.83	-	-	2	2.00
藤沢	-	-	-	-	4	0.44	1	0.50	1	0.50
小田原	-	-	-	-	4	0.67	-	-	-	-
相模原市	-	-	-	-	3	0.23	-	-	4	1.00
三崎	-	-	-	-	2	1.00	-	-	-	-
厚木	-	-	-	-	20	1.82	1	0.33	6	2.00
足柄上	-	-	-	-	-	-	-	-	-	-
津久井	-	-	-	-	1	0.33	-	-	-	-
秦野	-	-	-	-	8	1.33	-	-	-	-
大和	-	-	-	-	8	1.14	-	-	-	-
茅ヶ崎	-	-	-	-	9	1.50	-	-	-	-

表1 罹患数・定点当り罹患数 疾病、政令市・保健所別 (その2)

集計対象:平成18年06週 (2月6日~2月12日)

神奈川県	RSウイルス感染症		細菌性髄膜炎		無菌性髄膜炎		マイコプラズマ肺炎		クラミジア肺炎 (オウム病を除く)	
	罹患数	定点当り	罹患数	定点当り	罹患数	定点当り	罹患数	定点当り	罹患数	定点当り
全県計	10	0.05	-	-	1	0.09	-	-	-	-
横浜市	3	0.04	-	-	-	-	-	-	-	-
川崎市	2	0.06	-	-	-	-	-	-	-	-
県域計 (横浜市、川崎市を除く)	5	0.06	-	-	1	0.14	-	-	-	-
横須賀市	3	0.30	-	-	-	-	-	-	-	-
平塚	-	-	-	-	-	-	-	-	-	-
鎌倉	-	-	-	-	-	-	-	-	-	-
藤沢	-	-	-	-	-	-	-	-	-	-
小田原	1	0.17	-	-	-	-	-	-	-	-
相模原市	-	-	-	-	1	1.00	-	-	-	-
三崎	-	-	-	-	-	-	-	-	-	-
厚木	1	0.09	-	-	-	-	-	-	-	-
足柄上	-	-	-	-	-	-	-	-	-	-
津久井	-	-	-	-	-	-	-	-	-	-
秦野	-	-	-	-	-	-	-	-	-	-
大和	-	-	-	-	-	-	-	-	-	-
茅ヶ崎	-	-	-	-	-	-	-	-	-	-

神奈川県	成人麻しん	
	罹患数	定点当り
全県計	-	-
横浜市	-	-
川崎市	-	-
県域計 (横浜市、川崎市を除く)	-	-
横須賀市	-	-
平塚	-	-
鎌倉	-	-
藤沢	-	-
小田原	-	-
相模原市	-	-
三崎	-	-
厚木	-	-
足柄上	-	-
津久井	-	-
秦野	-	-
大和	-	-
茅ヶ崎	-	-

表2 罹患数・定点当り罹患数、年齢・疾病別 (その2)

集計対象:平成18年06週 (2月6日~2月12日)

*県域(横浜市、川崎市を除く)

神奈川県男女合計		項目	9	10-14	15-19	20-29	30-39	40-49	50-59	60-69	70-79	80歳以上
インフルエンザ (高病原性鳥インフルエンザを除く)	全国	罹患数	4,762	12,896	3,865	5,674	8,650	4,823	3,087	1,729	1,106	694
		定点当り	1.01	2.75	0.82	1.21	1.84	1.03	0.66	0.37	0.24	0.15
	県域	罹患数	214	493	115	204	361	185	121	76	57	28
		定点当り	1.51	3.47	0.81	1.44	2.54	1.30	0.85	0.54	0.40	0.20

神奈川県男女合計		項目	9	10-14	15-19	20歳以上
咽頭結膜熱	全国	罹患数	9	22	-	11
		定点当り	0.00	0.01	-	0.00
	県域	罹患数	1	-	-	-
		定点当り	0.01	-	-	-
A群溶血性レンサ球菌咽頭炎	全国	罹患数	268	494	36	216
		定点当り	0.09	0.16	0.01	0.07
	県域	罹患数	15	16	5	5
		定点当り	0.17	0.18	0.06	0.06
感染性胃腸炎	全国	罹患数	901	2,489	529	2,376
		定点当り	0.30	0.82	0.17	0.78
	県域	罹患数	14	68	12	100
		定点当り	0.16	0.76	0.13	1.12
水痘	全国	罹患数	45	72	4	21
		定点当り	0.01	0.02	0.00	0.01
	県域	罹患数	-	2	-	-
		定点当り	-	0.02	-	-
手足口病	全国	罹患数	-	3	-	1
		定点当り	-	0.00	-	0.00
	県域	罹患数	-	-	-	-
		定点当り	-	-	-	-
伝染性紅斑	全国	罹患数	21	45	1	13
		定点当り	0.01	0.01	0.00	0.00
	県域	罹患数	2	2	-	1
		定点当り	0.02	0.02	-	0.01
突発性発しん	全国	罹患数	2	-	-	-
		定点当り	0.00	-	-	-
	県域	罹患数	1	-	-	-
		定点当り	0.01	-	-	-
百日咳	全国	罹患数	-	-	2	2
		定点当り	-	-	0.00	0.00
	県域	罹患数	-	-	-	-
		定点当り	-	-	-	-
風しん	全国	罹患数	-	-	-	-
		定点当り	-	-	-	-
	県域	罹患数	-	-	-	-
		定点当り	-	-	-	-
ヘルパンギーナ	全国	罹患数	-	4	-	2
		定点当り	-	0.00	-	0.00
	県域	罹患数	-	-	-	-
		定点当り	-	-	-	-
麻しん (成人麻しんを除く)	全国	罹患数	-	-	-	-
		定点当り	-	-	-	-
	県域	罹患数	-	-	-	-
		定点当り	-	-	-	-
流行性耳下腺炎	全国	罹患数	80	157	15	46
		定点当り	0.03	0.05	0.00	0.02
	県域	罹患数	4	6	1	2
		定点当り	0.04	0.07	0.01	0.02
RSウイルス感染症	県域	罹患数	-	-	-	-
	定点当り	-	-	-	-	

神奈川県男女合計		項目	9	10-14	15-19	20-29	30-39	40-49	50-59	60-69	70歳以上
急性出血性結膜炎	全国	罹患数	-	-	-	-	1	1	4	4	-
		定点当り	-	-	-	-	0.00	0.00	0.01	0.01	-
	県域	罹患数	-	-	-	-	-	1	-	-	-
		定点当り	-	-	-	-	-	0.05	-	-	-
流行性角結膜炎	全国	罹患数	7	17	15	73	91	48	57	43	18
		定点当り	0.01	0.03	0.02	0.11	0.14	0.07	0.09	0.07	0.03
	県域	罹患数	1	-	-	1	4	-	5	4	-
		定点当り	0.05	-	-	0.05	0.20	-	0.25	0.20	-

神奈川県男女合計		項目	45-49	50-54	55-59	60-64	65-69	70歳以上
細菌性髄膜炎	全国	罹患数	-	-	-	-	-	1
		定点当り	-	-	-	-	-	0.00
	県域	罹患数	-	-	-	-	-	-
		定点当り	-	-	-	-	-	-
無菌性髄膜炎	全国	罹患数	1	-	-	-	1	-
		定点当り	0.00	-	-	-	0.00	-
	県域	罹患数	-	-	-	-	-	-
		定点当り	-	-	-	-	-	-
マイコプラズマ肺炎	全国	罹患数	1	-	-	-	-	2
		定点当り	0.00	-	-	-	-	0.00
	県域	罹患数	-	-	-	-	-	-
		定点当り	-	-	-	-	-	-
クラミジア肺炎 (オウム病を除く)	全国	罹患数	-	-	1	1	-	1
		定点当り	-	-	0.00	0.00	-	0.00
	県域	罹患数	-	-	-	-	-	-
		定点当り	-	-	-	-	-	-
成人麻しん	全国	罹患数	-	-	-	-	-	-
		定点当り	-	-	-	-	-	-
	県域	罹患数	-	-	-	-	-	-
		定点当り	-	-	-	-	-	-

表3 罹患数・定点当り罹患数、週・疾病別

集計対象:平成18年06週 (2月6日~2月12日)

*罹患数(横浜市、川崎市を除く)

神奈川県域男女合計	項目	5週前	4週前	3週前	2週前	1週前	今週
インフルエンザ (高病原性鳥インフルエンザを除く)	罹患数	565	1,205	3,498	5,427	5,678	4,148
	定点当り	3.98	8.49	24.63	38.22	39.99	29.21
咽頭結膜熱	罹患数	4	5	11	8	7	12
	定点当り	0.04	0.06	0.12	0.09	0.08	0.13
A群溶血性レンサ球菌咽頭炎	罹患数	64	89	180	160	226	189
	定点当り	0.72	1.00	2.02	1.80	2.54	2.12
感染性胃腸炎	罹患数	619	871	888	871	763	651
	定点当り	6.96	9.79	9.98	9.79	8.57	7.31
水痘	罹患数	175	135	122	103	100	121
	定点当り	1.97	1.52	1.37	1.16	1.12	1.36
手足口病	罹患数	2	2	4	5	2	6
	定点当り	0.02	0.02	0.04	0.06	0.02	0.07
伝染性紅斑	罹患数	22	43	46	38	38	26
	定点当り	0.25	0.48	0.52	0.43	0.43	0.29
突発性発しん	罹患数	29	67	53	65	51	56
	定点当り	0.33	0.75	0.60	0.73	0.57	0.63
百日咳	罹患数	-	-	1	-	-	-
	定点当り	-	-	0.01	-	-	-
風しん	罹患数	-	-	-	-	-	-
	定点当り	-	-	-	-	-	-
ヘルパンギーナ	罹患数	-	1	-	3	1	-
	定点当り	-	0.01	-	0.03	0.01	-
麻しん (成人麻しんを除く)	罹患数	1	-	-	-	-	-
	定点当り	0.01	-	-	-	-	-
流行性耳下腺炎	罹患数	85	111	80	73	80	67
	定点当り	0.96	1.25	0.90	0.82	0.90	0.75
急性出血性結膜炎	罹患数	-	-	-	-	-	2
	定点当り	-	-	-	-	-	0.10
流行性角結膜炎	罹患数	12	28	31	18	19	20
	定点当り	0.60	1.40	1.55	0.90	0.95	1.00
RSウイルス感染症	罹患数	13	8	8	6	8	5
	定点当り	0.15	0.09	0.09	0.07	0.09	0.06
細菌性髄膜炎	罹患数	-	-	-	-	-	-
	定点当り	-	-	-	-	-	-
無菌性髄膜炎	罹患数	-	-	-	-	-	1
	定点当り	-	-	-	-	-	0.14
マイコプラズマ肺炎	罹患数	-	-	1	-	-	-
	定点当り	-	-	0.14	-	-	-
クラミジア肺炎 (オウム病を除く)	罹患数	-	-	-	-	-	-
	定点当り	-	-	-	-	-	-
成人麻しん	罹患数	-	-	-	-	-	-
	定点当り	-	-	-	-	-	-