



平成18年1月27日

## 神奈川県感染症発生情報（週報）

<http://www.eiken.pref.kanagawa.jp/>

平成18年・3週(1月16日～ 1月22日)

### 感染症情報センターからのお知らせ(衛生研究所ホームページより)

- ・ インフルエンザ発生情報
- ・ 「神奈川県・集団かぜ発生状況(第1報)」(健康増進課)を掲載しました。(2006.1.26掲載)
- ・ 「集団かぜによる神奈川県内の施設閉鎖について(記者発表資料)」(健康増進課)を掲載しました。(2006.1.19掲載)
- ・ 「平成16年 神奈川の感染症」を掲載しました。(2006.1.12掲載)
- ・ 「感染性胃腸炎に注意(51週)」を掲載しました。(2006.1.5掲載)
- ・ 「神奈川県新型インフルエンザ対策行動計画の策定について(記者発表資料)」を掲載しました。(2005.12.14掲載)
- ・ 「県内初の集団かぜ発生！」(記者発表資料)」を掲載しました。(2005.12.5掲載)

### 全数把握対象疾患(横浜市、川崎市域は除く)

- 1類感染症...報告なし。
- 2類感染症...細菌性赤痢の報告が、藤沢保健所管内から1例(50歳代、男性)あった。
- 3類感染症...報告なし。
- 4類感染症...報告なし。
- 5類感染症...E型肝炎の報告が秦野保健所管内から1例あった。

### 定点把握対象疾患(横浜市、川崎市域は除く)

- 5類感染症...インフルエンザが大きな流行となってきた。県域では定点あたり24.63と先週の3倍の発生数となっている。特に茅ヶ崎(定点あたり37.1)、小田原(36.2)、厚木保健所管内(30.3)では定点あたり30を超える大きな流行となっている。今後さらに増加するものと思われる。  
A群溶血性レンサ球菌咽頭炎が小田原保健所管内(定点あたり4.67)で多くなっている。

### 神奈川県感染症情報センター

(神奈川県衛生研究所 企画情報部 衛生情報課)

TEL:0467-83-4400(代表)(内線 2104・2112)

FAX:0467-89-5211(企画情報部)

TEL・FAX:0467-89-5213(感染症情報センター)

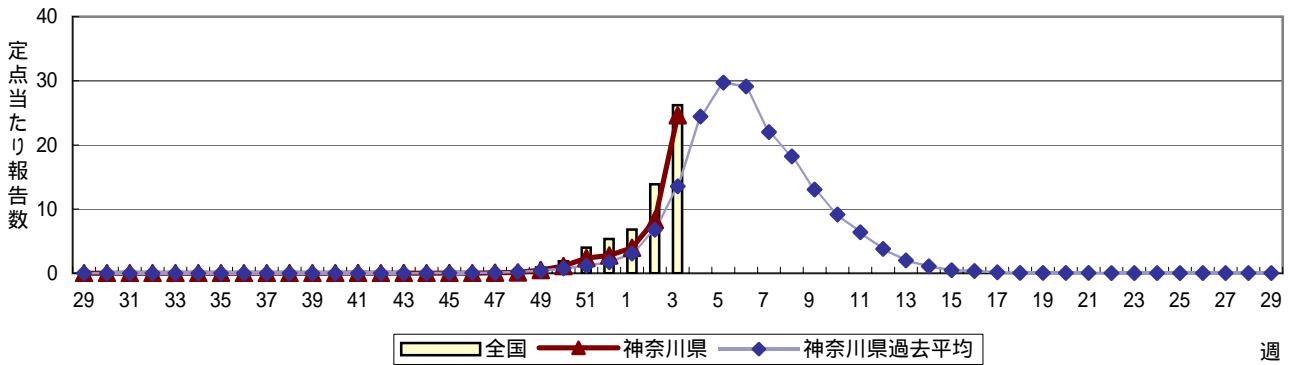
URL : [http://www.eiken.pref.kanagawa.jp/003\\_center/03\\_center\\_main.htm](http://www.eiken.pref.kanagawa.jp/003_center/03_center_main.htm)

E-MAIL : [IDSC.463@pref.kanagawa.jp](mailto:IDSC.463@pref.kanagawa.jp)

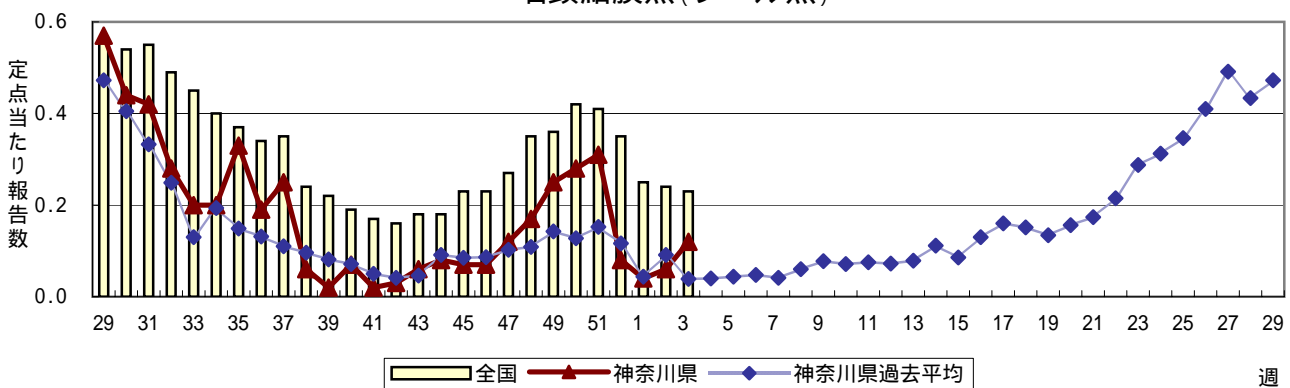
# 感染症発生動向調査 定点当たり報告数 時系列グラフ(週報対象疾患)

疾患名の明朝体括弧書きは、一般的に使われている名称であり、正式名称ではありません  
 神奈川県は、横浜市、川崎市を除く神奈川県内のデータです

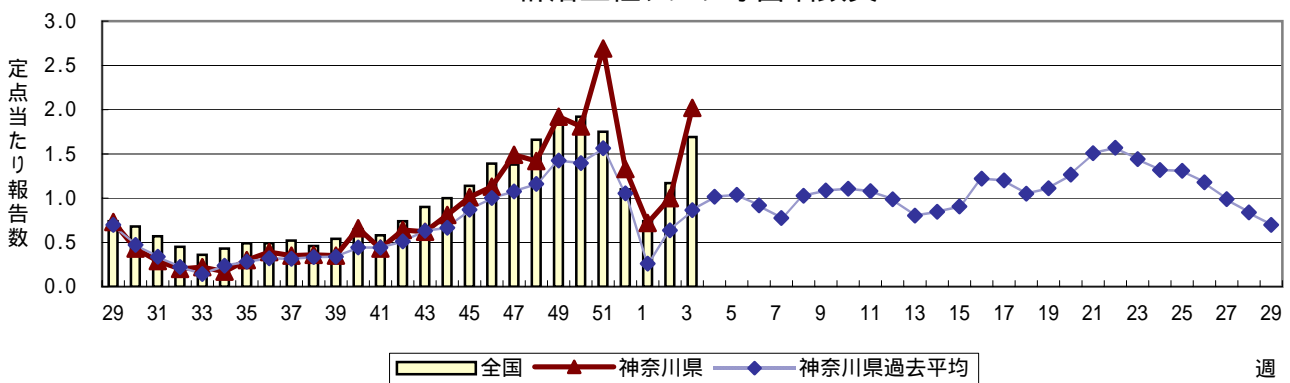
## インフルエンザ(高病原性鳥インフルエンザを除く)



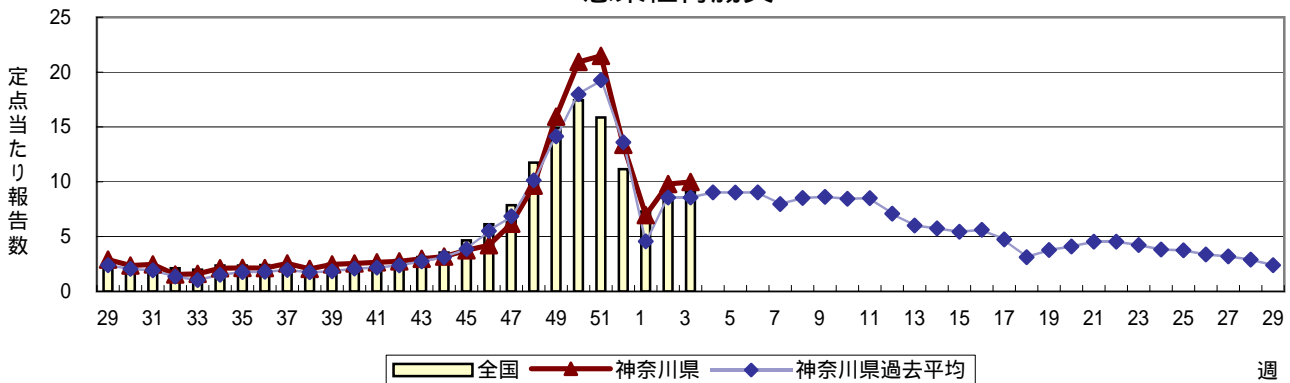
## 咽頭結膜熱(プール熱)



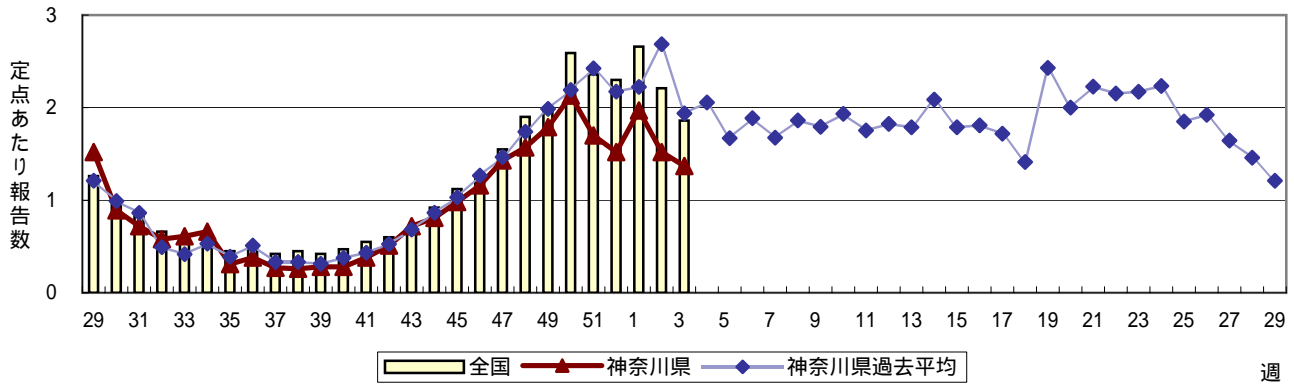
## A群溶血性レンサ球菌咽頭炎



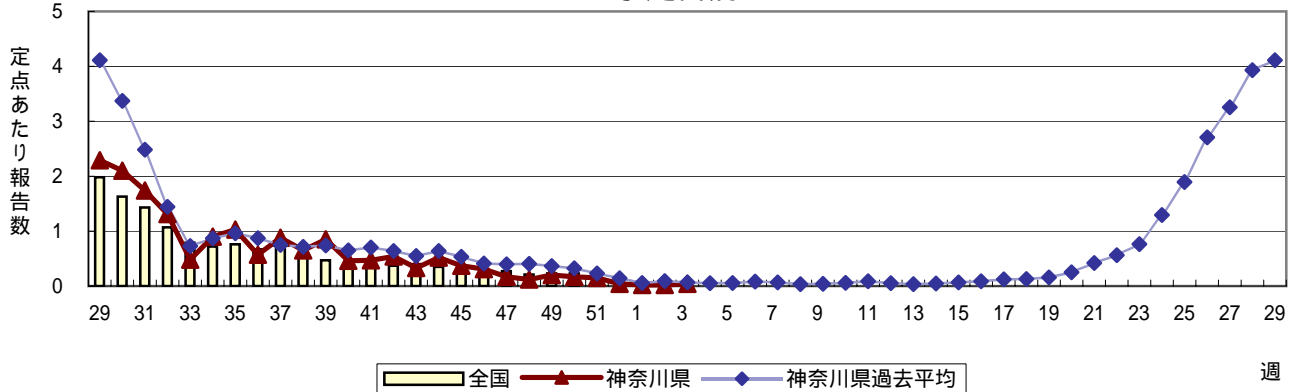
## 感染性胃腸炎



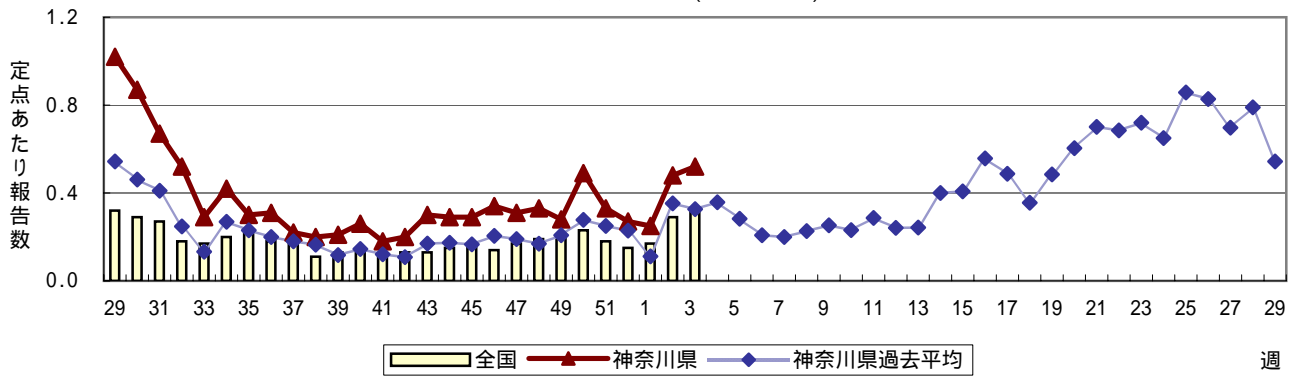
### 水痘(水ぼうそう)



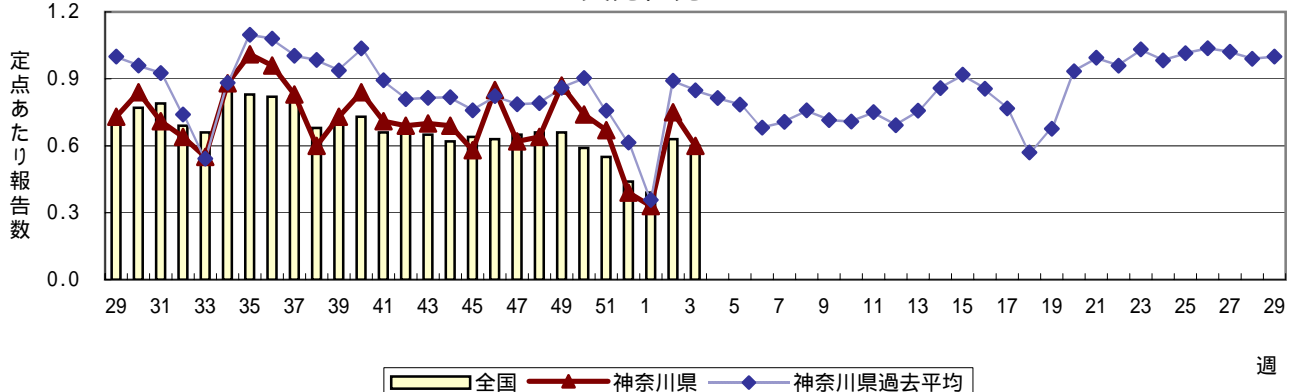
### 手足口病

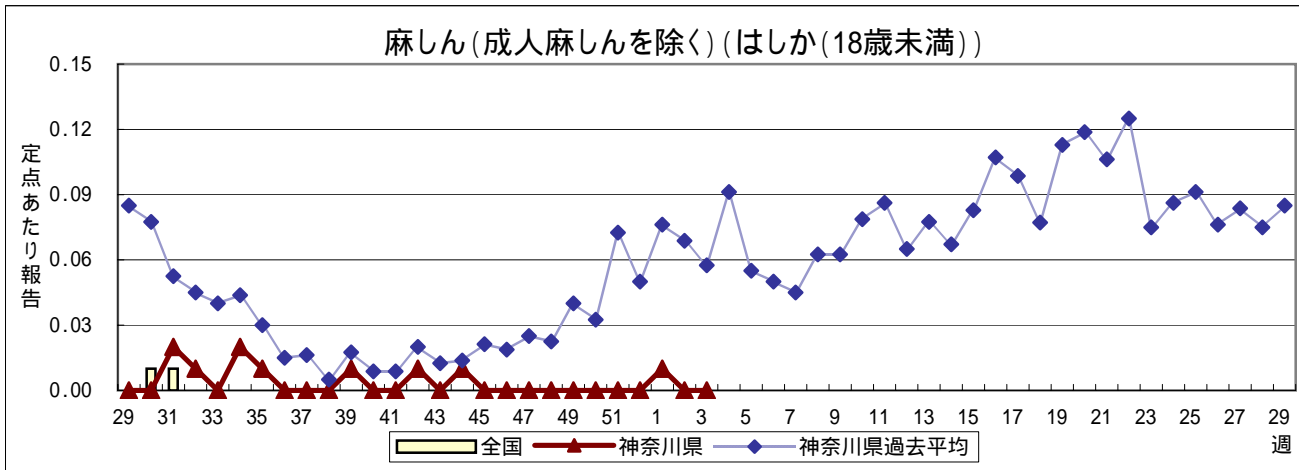
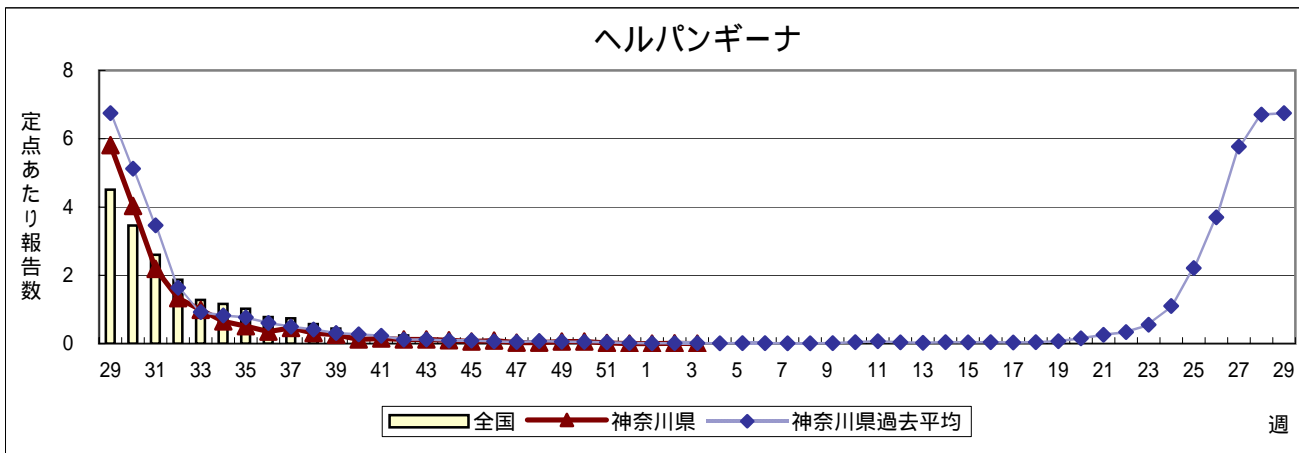
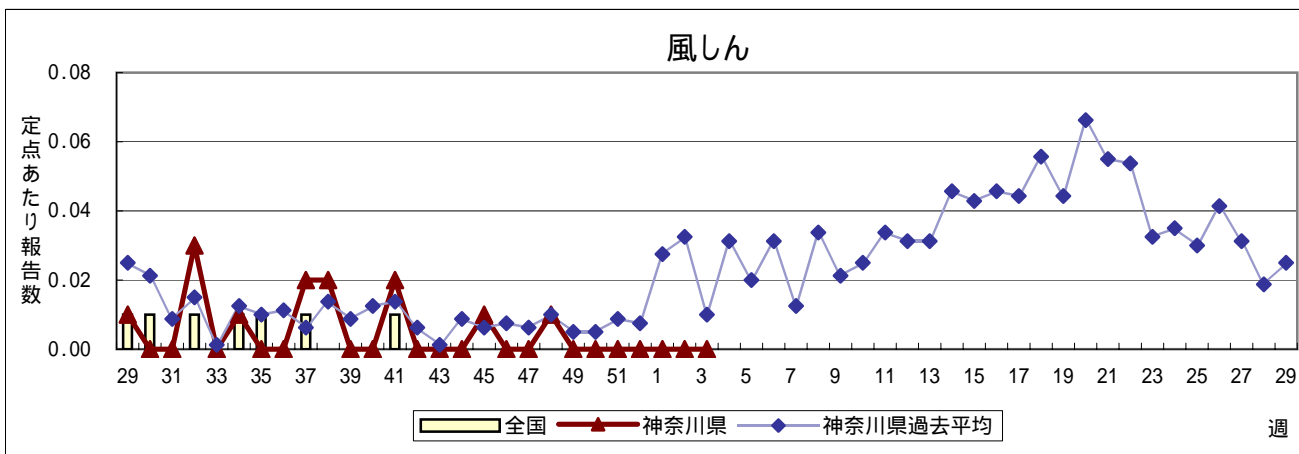
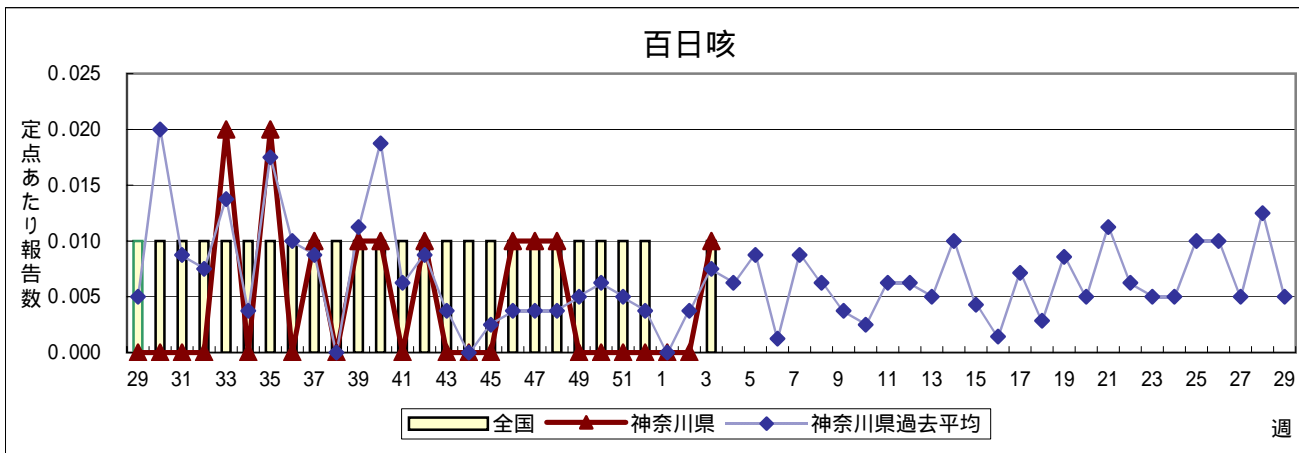


### 伝染性紅斑(リンゴ病)

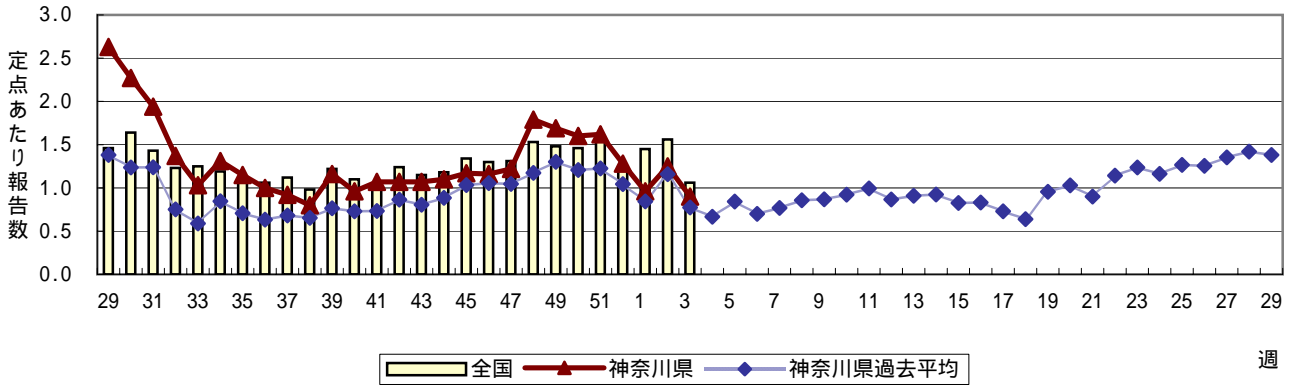


### 突発性発しん

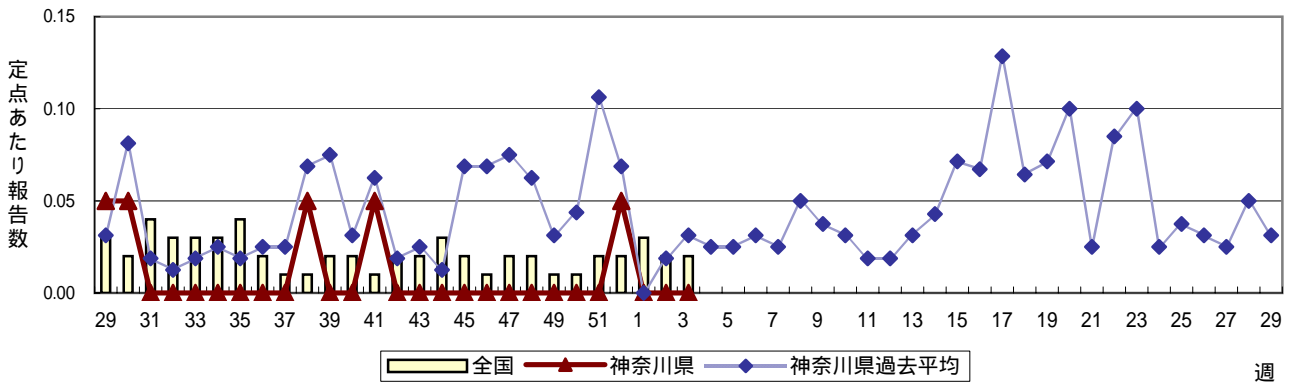




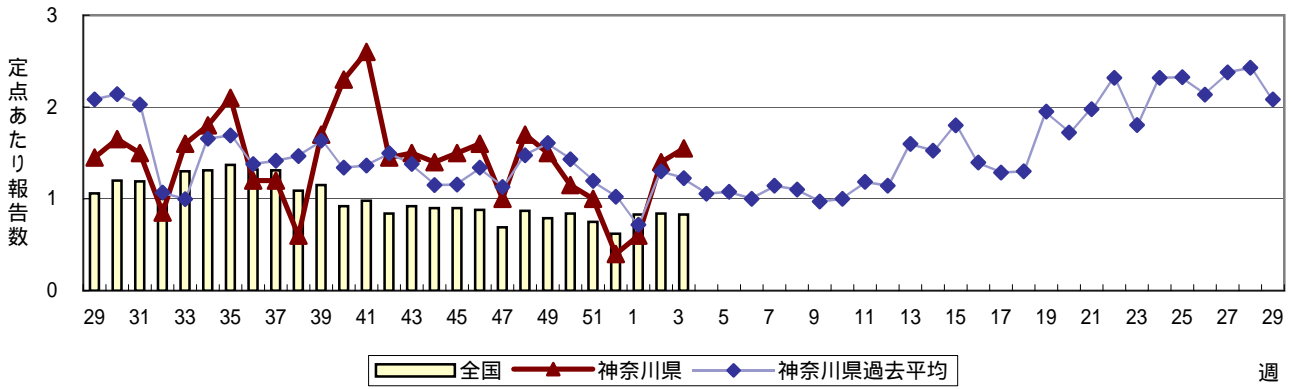
### 流行性耳下腺炎(おたふくかぜ)



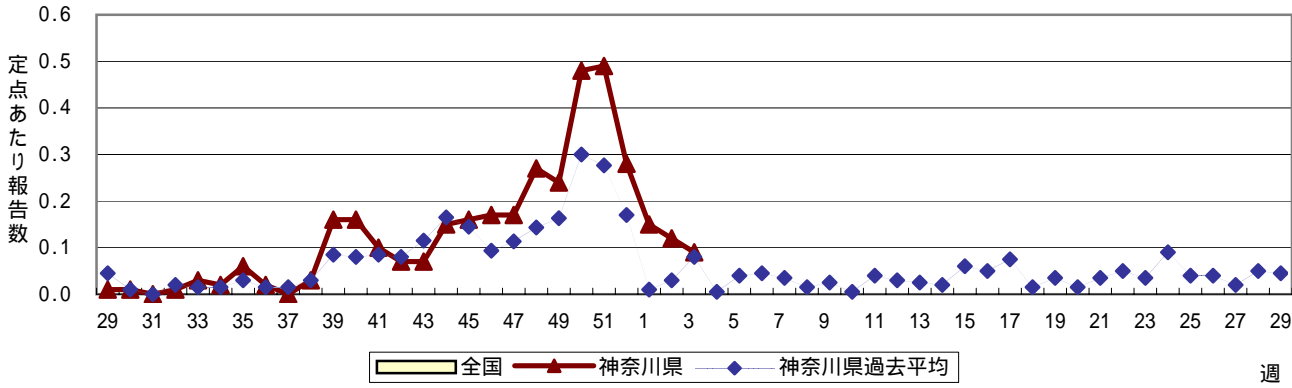
### 急性出血性結膜炎



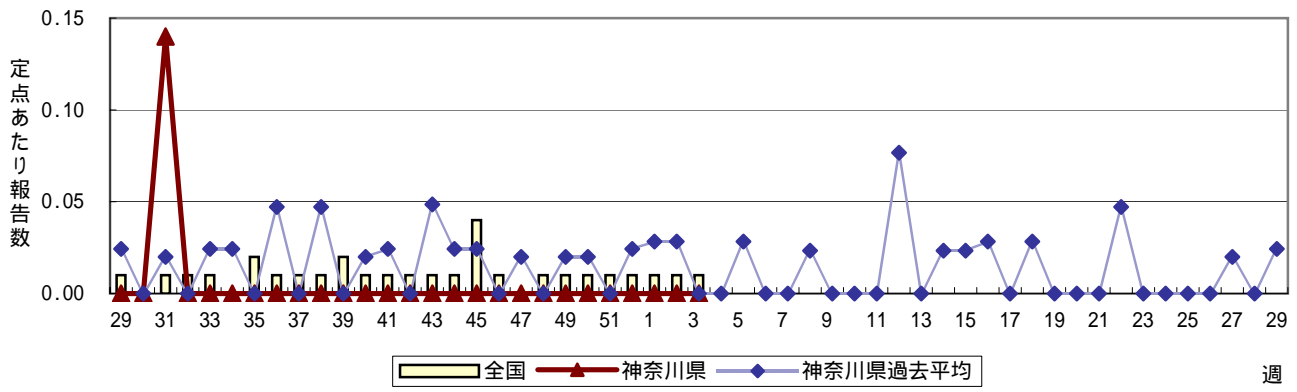
### 流行性角結膜炎



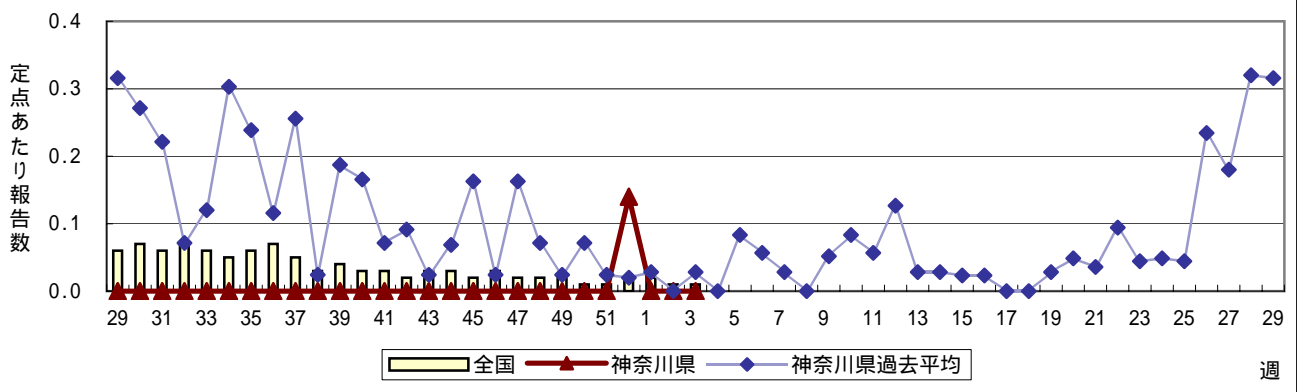
### RSウイルス感染症



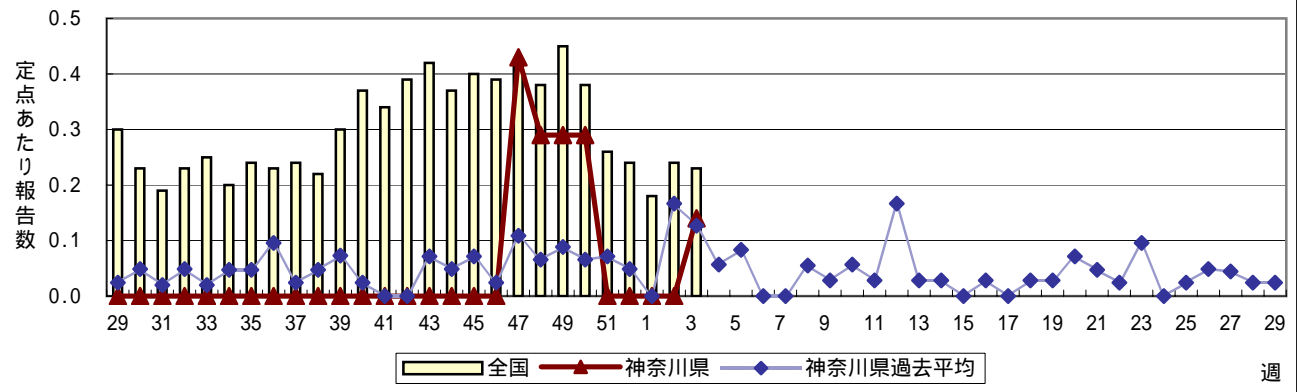
### 細菌性髄膜炎



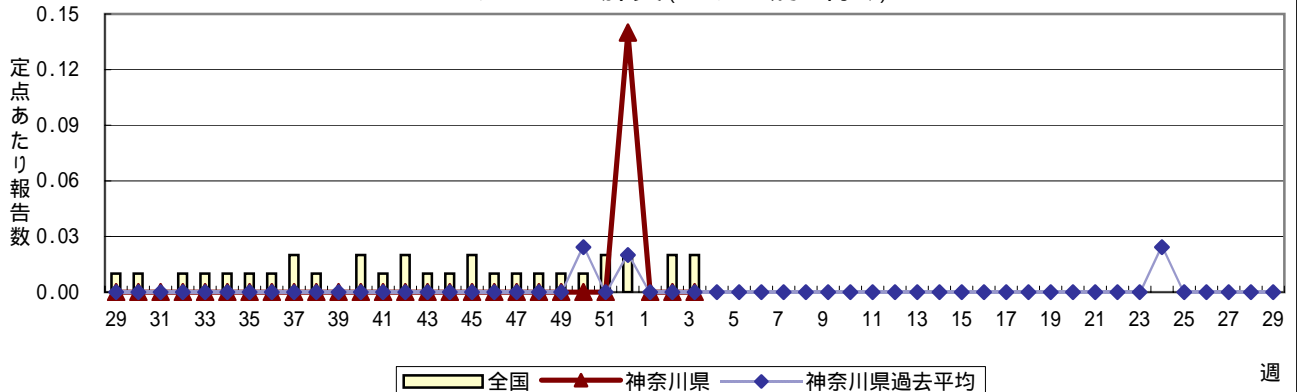
### 無菌性髄膜炎



### マイコプラズマ肺炎



### クラミジア肺炎(オウム病を除く)



# 成人麻しん(はしか(18歳以上))

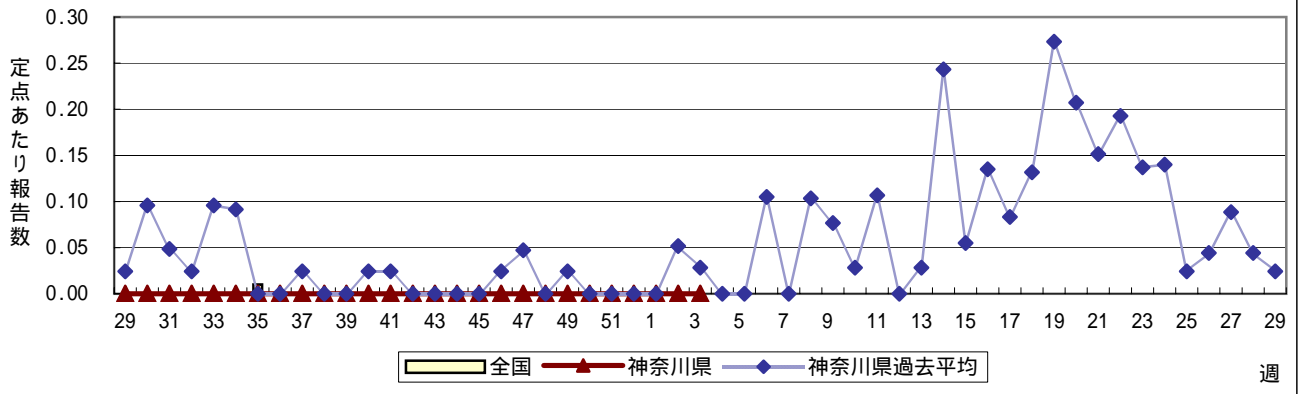


表1 罹患数・定点当り罹患数 疾病、政令市・保健所別 (その1)

集計対象:平成18年03週 ( 1月16日~1月22日 )

神奈川県	インフルエンザ (高病原性鳥インフルエンザを除く)		咽頭結膜熱		A群溶血性レンサ球菌咽頭炎		感染性胃腸炎		水痘	
	罹患数	定点当り	罹患数	定点当り	罹患数	定点当り	罹患数	定点当り	罹患数	定点当り
全県計	6,902	20.60	51	0.25	411	2.00	1,872	9.09	266	1.29
横浜市	2,598	18.69	18	0.21	106	1.26	676	8.05	112	1.33
川崎市	806	14.93	22	0.67	125	3.79	308	9.33	32	0.97
県域計 (横浜市、川崎市を除く)	3,498	24.63	11	0.12	180	2.02	888	9.98	122	1.37
横須賀市	432	27.00	-	-	16	1.60	23	2.30	15	1.50
平塚	238	21.64	-	-	7	1.00	38	5.43	14	2.00
鎌倉	109	10.90	-	-	10	1.67	65	10.83	7	1.17
藤沢	242	17.29	-	-	24	2.67	84	9.33	8	0.89
小田原	362	36.20	-	-	28	4.67	80	13.33	27	4.50
相模原市	508	25.40	4	0.31	18	1.38	206	15.85	10	0.77
三崎	72	24.00	-	-	3	1.50	9	4.50	-	-
厚木	515	30.29	1	0.09	12	1.09	125	11.36	10	0.91
足柄上	84	16.80	-	-	-	-	14	4.67	-	-
津久井	53	10.60	-	-	1	0.33	13	4.33	5	1.67
秦野	268	26.80	1	0.17	22	3.67	88	14.67	14	2.33
大和	244	22.18	1	0.14	27	3.86	97	13.86	-	-
茅ヶ崎	371	37.10	4	0.67	12	2.00	46	7.67	12	2.00

神奈川県	手足口病		伝染性紅斑		突発性発しん		百日咳		風しん	
	罹患数	定点当り	罹患数	定点当り	罹患数	定点当り	罹患数	定点当り	罹患数	定点当り
全県計	6	0.03	102	0.50	121	0.59	2	0.01	-	-
横浜市	1	0.01	44	0.52	44	0.52	1	0.01	-	-
川崎市	1	0.03	12	0.36	24	0.73	-	-	-	-
県域計 (横浜市、川崎市を除く)	4	0.04	46	0.52	53	0.60	1	0.01	-	-
横須賀市	-	-	5	0.50	4	0.40	-	-	-	-
平塚	-	-	1	0.14	3	0.43	-	-	-	-
鎌倉	-	-	-	-	3	0.50	-	-	-	-
藤沢	-	-	6	0.67	9	1.00	-	-	-	-
小田原	-	-	-	-	1	0.17	-	-	-	-
相模原市	1	0.08	21	1.62	13	1.00	-	-	-	-
三崎	-	-	-	-	-	-	1	0.50	-	-
厚木	3	0.27	6	0.55	7	0.64	-	-	-	-
足柄上	-	-	-	-	1	0.33	-	-	-	-
津久井	-	-	3	1.00	-	-	-	-	-	-
秦野	-	-	1	0.17	4	0.67	-	-	-	-
大和	-	-	3	0.43	4	0.57	-	-	-	-
茅ヶ崎	-	-	-	-	4	0.67	-	-	-	-

神奈川県	ヘルパンギーナ		麻しん (成人麻しんを除く)		流行性耳下腺炎		急性出血性結膜炎		流行性角結膜炎	
	罹患数	定点当り	罹患数	定点当り	罹患数	定点当り	罹患数	定点当り	罹患数	定点当り
全県計	3	0.01	-	-	188	0.91	-	-	60	1.43
横浜市	3	0.04	-	-	77	0.92	-	-	18	1.20
川崎市	-	-	-	-	31	0.94	-	-	11	1.57
県域計 (横浜市、川崎市を除く)	-	-	-	-	80	0.90	-	-	31	1.55
横須賀市	-	-	-	-	7	0.70	-	-	13	4.33
平塚	-	-	-	-	-	-	-	-	1	0.50
鎌倉	-	-	-	-	3	0.50	-	-	1	1.00
藤沢	-	-	-	-	6	0.67	-	-	-	-
小田原	-	-	-	-	4	0.67	-	-	-	-
相模原市	-	-	-	-	11	0.85	-	-	9	2.25
三崎	-	-	-	-	-	-	-	-	-	-
厚木	-	-	-	-	16	1.45	-	-	7	2.33
足柄上	-	-	-	-	-	-	-	-	-	-
津久井	-	-	-	-	2	0.67	-	-	-	-
秦野	-	-	-	-	9	1.50	-	-	-	-
大和	-	-	-	-	16	2.29	-	-	-	-
茅ヶ崎	-	-	-	-	6	1.00	-	-	-	-



表1 罹患数・定点当り罹患数 疾病、政令市・保健所別 (その2)

集計対象:平成18年03週 ( 1月16日~1月22日 )

神奈川県	RSウイルス感染症		細菌性髄膜炎		無菌性髄膜炎		マイコプラズマ肺炎		クラミジア肺炎 (オウム病を除く)	
	罹患数	定点当り	罹患数	定点当り	罹患数	定点当り	罹患数	定点当り	罹患数	定点当り
全県計	18	0.09	-	-	-	-	2	0.18	-	-
横浜市	7	0.08	-	-	-	-	1	0.33	-	-
川崎市	3	0.09	-	-	-	-	-	-	-	-
県域計 (横浜市、川崎市を除く)	8	0.09	-	-	-	-	1	0.14	-	-
横須賀市	5	0.50	-	-	-	-	-	-	-	-
平塚	-	-	-	-	-	-	-	-	-	-
鎌倉	-	-	-	-	-	-	-	-	-	-
藤沢	-	-	-	-	-	-	1	1.00	-	-
小田原	-	-	-	-	-	-	-	-	-	-
相模原市	-	-	-	-	-	-	-	-	-	-
三崎	-	-	-	-	-	-	-	-	-	-
厚木	3	0.27	-	-	-	-	-	-	-	-
足柄上	-	-	-	-	-	-	-	-	-	-
津久井	-	-	-	-	-	-	-	-	-	-
秦野	-	-	-	-	-	-	-	-	-	-
大和	-	-	-	-	-	-	-	-	-	-
茅ヶ崎	-	-	-	-	-	-	-	-	-	-

神奈川県	成人麻しん	
	罹患数	定点当り
全県計	-	-
横浜市	-	-
川崎市	-	-
県域計 (横浜市、川崎市を除く)	-	-
横須賀市	-	-
平塚	-	-
鎌倉	-	-
藤沢	-	-
小田原	-	-
相模原市	-	-
三崎	-	-
厚木	-	-
足柄上	-	-
津久井	-	-
秦野	-	-
大和	-	-
茅ヶ崎	-	-



表2 罹患数・定点当り罹患数、年齢・疾病別 (その2)

集計対象:平成18年03週 ( 1月16日~1月22日 )

\*県域(横浜市、川崎市を除く)

神奈川県男女合計		項目	9	10-14	15-19	20-29	30-39	40-49	50-59	60-69	70-79	80歳以上
インフルエンザ (高病原性鳥インフルエンザを除く)	全国	罹患数	5,906	18,139	6,002	7,016	9,093	5,410	3,348	1,720	1,128	659
		定点当り	1.26	3.87	1.28	1.50	1.94	1.15	0.71	0.37	0.24	0.14
	県域	罹患数	122	462	178	212	334	189	100	63	38	38
		定点当り	0.86	3.25	1.25	1.49	2.35	1.33	0.70	0.44	0.27	0.27

神奈川県男女合計		項目	9	10-14	15-19	20歳以上
咽頭結膜熱	全国	罹患数	12	23	4	6
		定点当り	0.00	0.01	0.00	0.00
	県域	罹患数	-	5	-	-
		定点当り	-	0.06	-	-
A群溶血性レンサ球菌咽頭炎	全国	罹患数	280	374	32	198
		定点当り	0.09	0.12	0.01	0.07
	県域	罹患数	11	18	1	8
		定点当り	0.12	0.20	0.01	0.09
感染性胃腸炎	全国	罹患数	1,051	2,911	754	3,263
		定点当り	0.35	0.96	0.25	1.07
	県域	罹患数	30	75	23	121
		定点当り	0.34	0.84	0.26	1.36
水痘	全国	罹患数	60	89	14	50
		定点当り	0.02	0.03	0.00	0.02
	県域	罹患数	3	-	-	4
		定点当り	0.03	-	-	0.04
手足口病	全国	罹患数	1	3	-	-
		定点当り	0.00	0.00	-	-
	県域	罹患数	-	-	-	-
		定点当り	-	-	-	-
伝染性紅斑	全国	罹患数	53	57	1	20
		定点当り	0.02	0.02	0.00	0.01
	県域	罹患数	3	4	-	1
		定点当り	0.03	0.04	-	0.01
突発性発しん	全国	罹患数	-	-	-	1
		定点当り	-	-	-	0.00
	県域	罹患数	-	-	-	-
		定点当り	-	-	-	-
百日咳	全国	罹患数	1	2	-	4
		定点当り	0.00	0.00	-	0.00
	県域	罹患数	-	-	-	-
		定点当り	-	-	-	-
風しん	全国	罹患数	-	-	-	2
		定点当り	-	-	-	0.00
	県域	罹患数	-	-	-	-
		定点当り	-	-	-	-
ヘルパンギーナ	全国	罹患数	1	-	1	5
		定点当り	0.00	-	0.00	0.00
	県域	罹患数	-	-	-	-
		定点当り	-	-	-	-
麻しん (成人麻しんを除く)	全国	罹患数	-	-	-	-
		定点当り	-	-	-	-
	県域	罹患数	-	-	-	-
		定点当り	-	-	-	-
流行性耳下腺炎	全国	罹患数	132	251	31	80
		定点当り	0.04	0.08	0.01	0.03
	県域	罹患数	2	11	-	4
		定点当り	0.02	0.12	-	0.04
RSウイルス感染症	県域	罹患数	-	-	-	-
	定点当り	-	-	-	-	

神奈川県男女合計		項目	9	10-14	15-19	20-29	30-39	40-49	50-59	60-69	70歳以上
急性出血性結膜炎	全国	罹患数	-	-	-	2	3	3	-	-	3
		定点当り	-	-	-	0.00	0.00	0.00	-	-	0.00
	県域	罹患数	-	-	-	-	-	-	-	-	-
		定点当り	-	-	-	-	-	-	-	-	-
流行性角結膜炎	全国	罹患数	5	18	18	85	107	65	69	47	28
		定点当り	0.01	0.03	0.03	0.13	0.17	0.10	0.11	0.07	0.04
	県域	罹患数	-	1	-	2	11	3	4	4	-
		定点当り	-	0.05	-	0.10	0.55	0.15	0.20	0.20	-

神奈川県男女合計		項目	45-49	50-54	55-59	60-64	65-69	70歳以上
細菌性髄膜炎	全国	罹患数	1	-	-	-	-	-
		定点当り	0.00	-	-	-	-	-
	県域	罹患数	-	-	-	-	-	-
		定点当り	-	-	-	-	-	-
無菌性髄膜炎	全国	罹患数	-	-	-	-	-	
		定点当り	-	-	-	-	-	
	県域	罹患数	-	-	-	-	-	
		定点当り	-	-	-	-	-	
マイコプラズマ肺炎	全国	罹患数	1	2	2	-	1	
		定点当り	0.00	0.00	0.00	-	0.00	
	県域	罹患数	-	-	-	-	-	
		定点当り	-	-	-	-	-	
クラミジア肺炎 (オウム病を除く)	全国	罹患数	-	-	-	-	1	
		定点当り	-	-	-	-	0.01	
	県域	罹患数	-	-	-	-	-	
		定点当り	-	-	-	-	-	
成人麻しん	全国	罹患数	-	-	-	-	-	
		定点当り	-	-	-	-	-	
	県域	罹患数	-	-	-	-	-	
		定点当り	-	-	-	-	-	

表3 罹患数・定点当り罹患数、週・疾病別

集計対象:平成18年03週 ( 1月16日~1月22日 )

\*罹患数(横浜市、川崎市を除く)

神奈川県域男女合計	項目	5週前	4週前	3週前	2週前	1週前	今週
インフルエンザ (高病原性鳥インフルエンザを除く)	罹患数	159	338	397	565	1,205	3,498
	定点当り	1.12	2.38	2.80	3.98	8.49	24.63
咽頭結膜熱	罹患数	25	28	7	4	5	11
	定点当り	0.28	0.31	0.08	0.04	0.06	0.12
A群溶血性レンサ球菌咽頭炎	罹患数	161	239	118	64	89	180
	定点当り	1.81	2.69	1.33	0.72	1.00	2.02
感染性胃腸炎	罹患数	1,863	1,913	1,190	619	871	888
	定点当り	20.93	21.49	13.37	6.96	9.79	9.98
水痘	罹患数	190	151	135	175	135	122
	定点当り	2.13	1.70	1.52	1.97	1.52	1.37
手足口病	罹患数	15	13	4	2	2	4
	定点当り	0.17	0.15	0.04	0.02	0.02	0.04
伝染性紅斑	罹患数	44	29	24	22	43	46
	定点当り	0.49	0.33	0.27	0.25	0.48	0.52
突発性発しん	罹患数	66	60	35	29	67	53
	定点当り	0.74	0.67	0.39	0.33	0.75	0.60
百日咳	罹患数	-	-	-	-	-	1
	定点当り	-	-	-	-	-	0.01
風しん	罹患数	-	-	-	-	-	-
	定点当り	-	-	-	-	-	-
ヘルパンギーナ	罹患数	5	2	-	-	1	-
	定点当り	0.06	0.02	-	-	0.01	-
麻しん (成人麻しんを除く)	罹患数	-	-	-	1	-	-
	定点当り	-	-	-	0.01	-	-
流行性耳下腺炎	罹患数	142	144	114	85	111	80
	定点当り	1.60	1.62	1.28	0.96	1.25	0.90
急性出血性結膜炎	罹患数	-	-	1	-	-	-
	定点当り	-	-	0.05	-	-	-
流行性角結膜炎	罹患数	23	20	8	12	28	31
	定点当り	1.15	1.00	0.40	0.60	1.40	1.55
RSウイルス感染症	罹患数	43	44	25	13	8	8
	定点当り	0.48	0.49	0.28	0.15	0.09	0.09
細菌性髄膜炎	罹患数	-	-	-	-	-	-
	定点当り	-	-	-	-	-	-
無菌性髄膜炎	罹患数	-	-	1	-	-	-
	定点当り	-	-	0.14	-	-	-
マイコプラズマ肺炎	罹患数	2	-	-	-	-	1
	定点当り	0.29	-	-	-	-	0.14
クラミジア肺炎 (オウム病を除く)	罹患数	-	-	1	-	-	-
	定点当り	-	-	0.14	-	-	-
成人麻しん	罹患数	-	-	-	-	-	-
	定点当り	-	-	-	-	-	-