



平成18年1月13日

神奈川県感染症発生情報（週報）

<http://www.eiken.pref.kanagawa.jp/>

平成18年・1週(1月2日～1月9日)

感染症情報センターからのお知らせ(衛生研究所ホームページより)

- ・「感染性胃腸炎に注意(51週)」を掲載しました。(2006.1.5掲載)
- ・「神奈川県新型インフルエンザ対策行動計画の策定について(記者発表資料)」を掲載しました。(2005.12.14掲載)
- ・「感染性胃腸炎に注意」を掲載しました。(2005.12.12掲載)
- ・「県内初の集団かぜ発生!(記者発表資料)」を掲載しました。(2005.12.5掲載)
- ・「神奈川県の感染症発生情報」を掲載中

全数把握対象疾患(横浜市、川崎市域は除く)

1類感染症...報告なし。

2類感染症...細菌性赤痢の報告が、厚木保健所管内から1例(30歳代、女性)あった。

3類感染症...腸管出血性大腸菌感染症の報告が、大和保健所管内から1例(30歳代、女性)あった。

4類感染症...報告なし。

5類感染症...報告なし。

定点把握対象疾患(横浜市、川崎市域は除く)

5類感染症...インフルエンザは県内全域から報告がある。今週は定点あたり3.98と先週の2.38からあまり増加していない。

年末年始の休みのため、その他の感染症も報告が少ないが、インフルエンザは今後急増する時期となるので注意が必要。

神奈川県感染症情報センター

(神奈川県衛生研究所 企画情報部 衛生情報課)

TEL:0467-83-4400(代表)(内線 2104・2112)

FAX:0467-89-5211(企画情報部)

TEL・FAX:0467-89-5213(感染症情報センター)

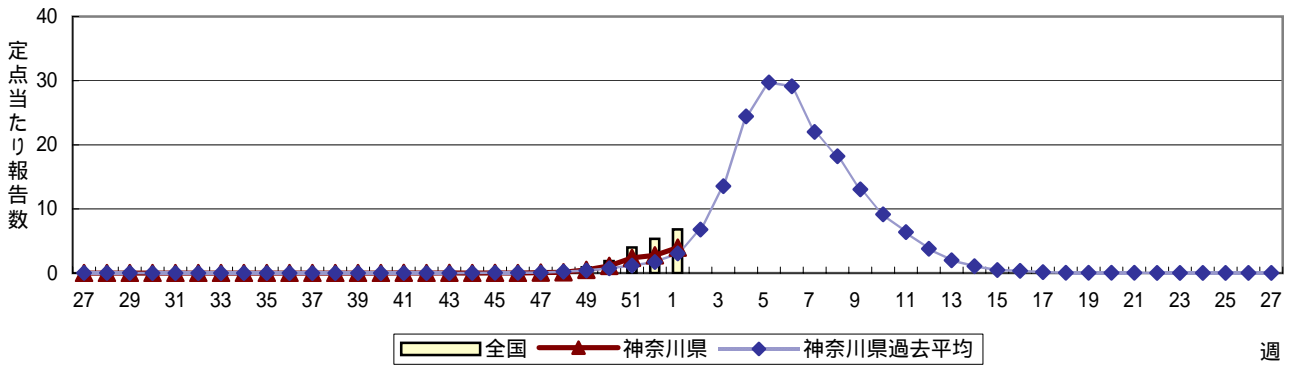
URL : http://www.eiken.pref.kanagawa.jp/003_center/03_center_main.htm

E-MAIL : IDSC.463@pref.kanagawa.jp

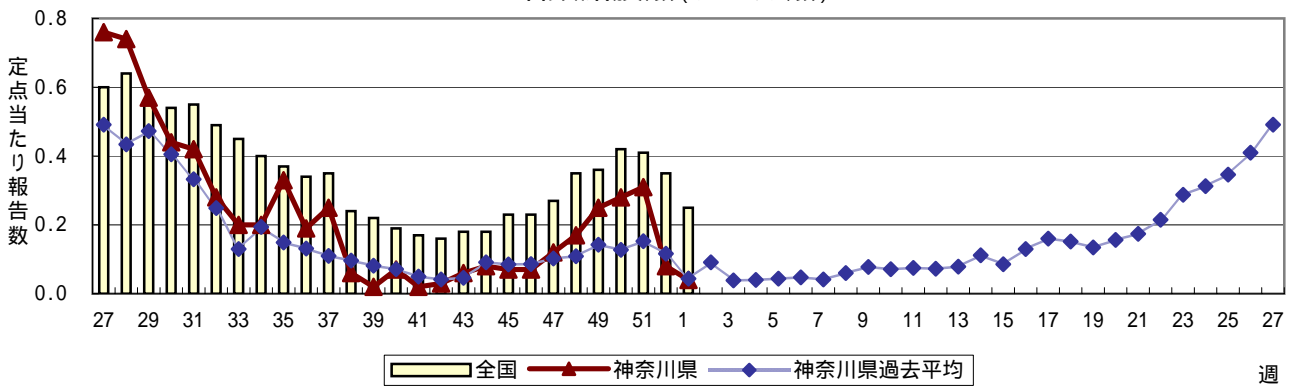
感染症発生動向調査 定点当たり報告数 時系列グラフ(週報対象疾患)

疾患名の明朝体括弧書きは、一般的に使われている名称であり、正式名称ではありません
 神奈川県は、横浜市、川崎市を除く神奈川県内のデータです

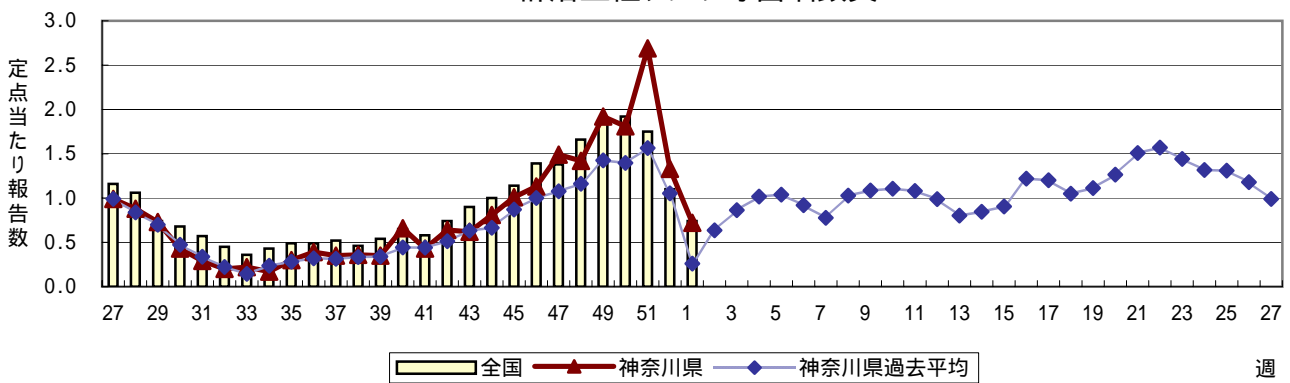
インフルエンザ(高病原性鳥インフルエンザを除く)



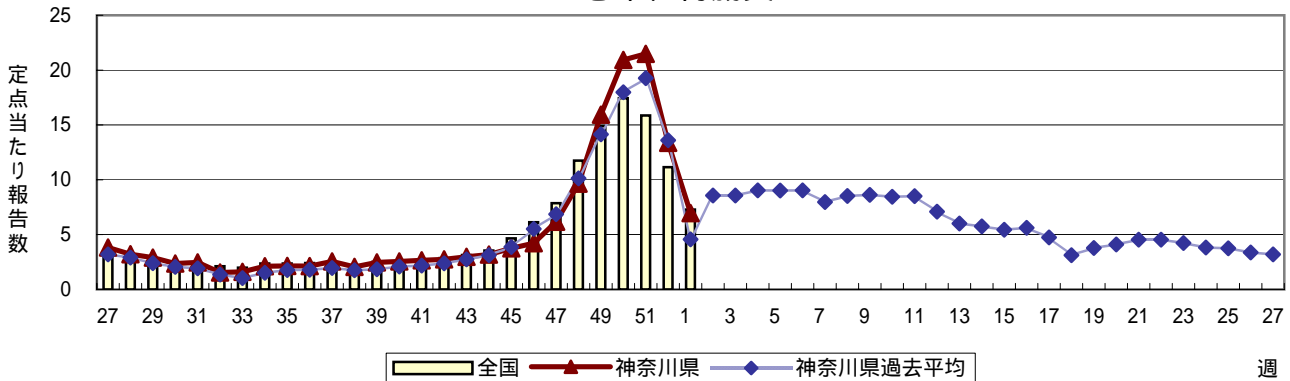
咽頭結膜熱(プール熱)



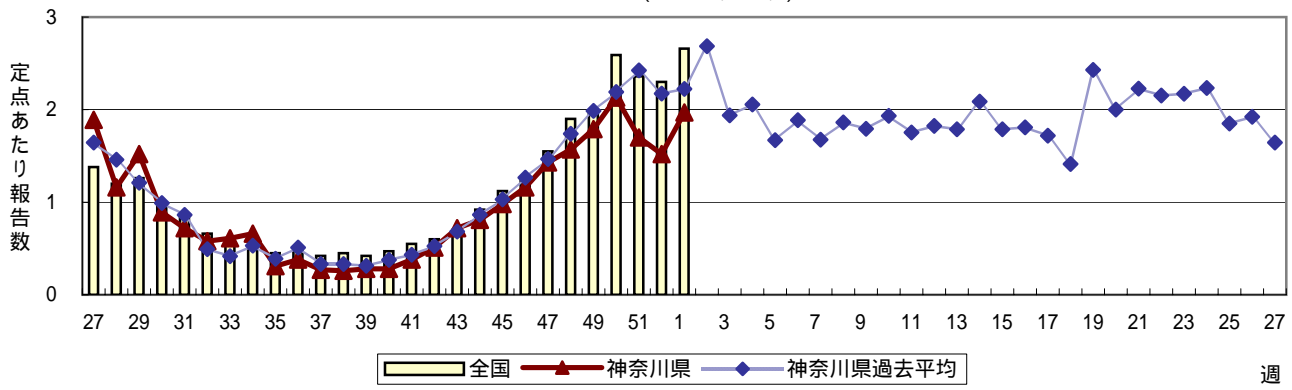
A群溶血性レンサ球菌咽頭炎



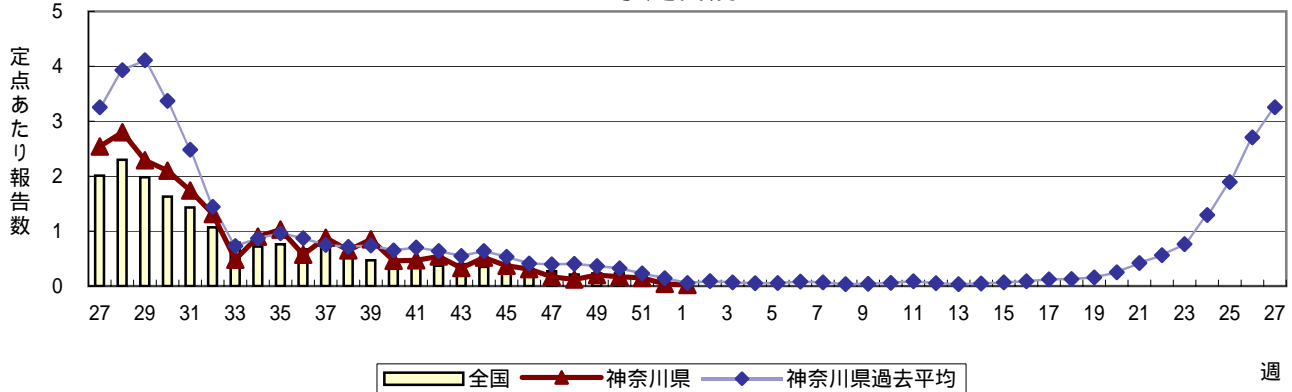
感染性胃腸炎



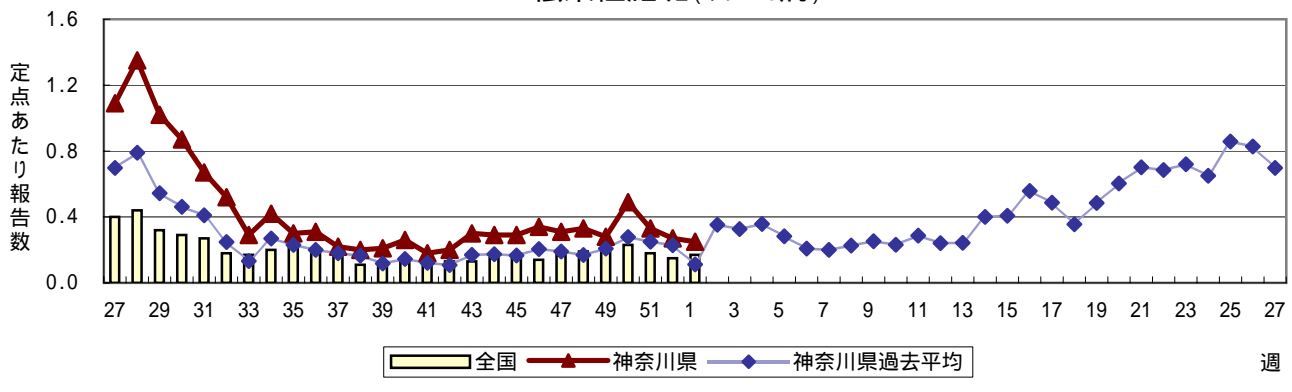
水痘(水ぼうそう)



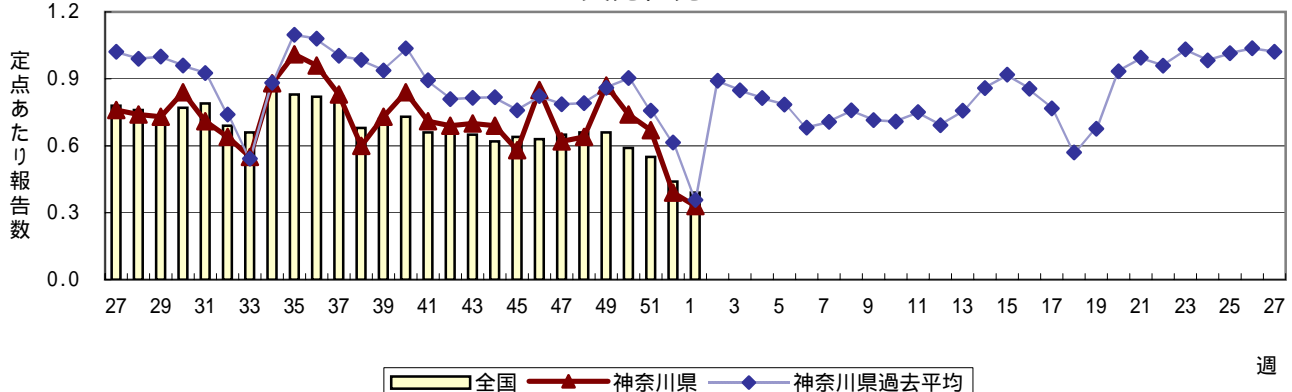
手足口病

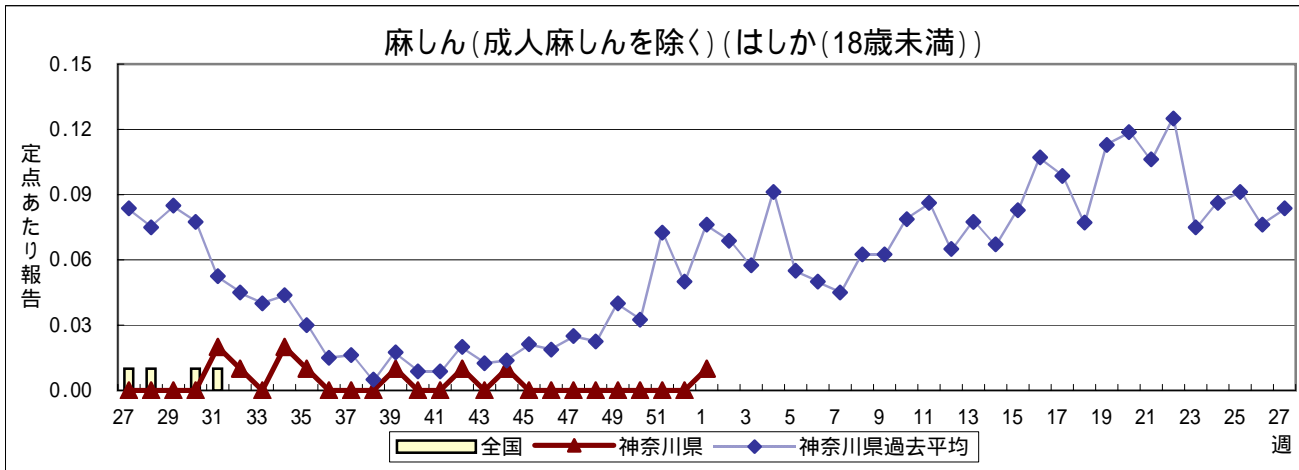
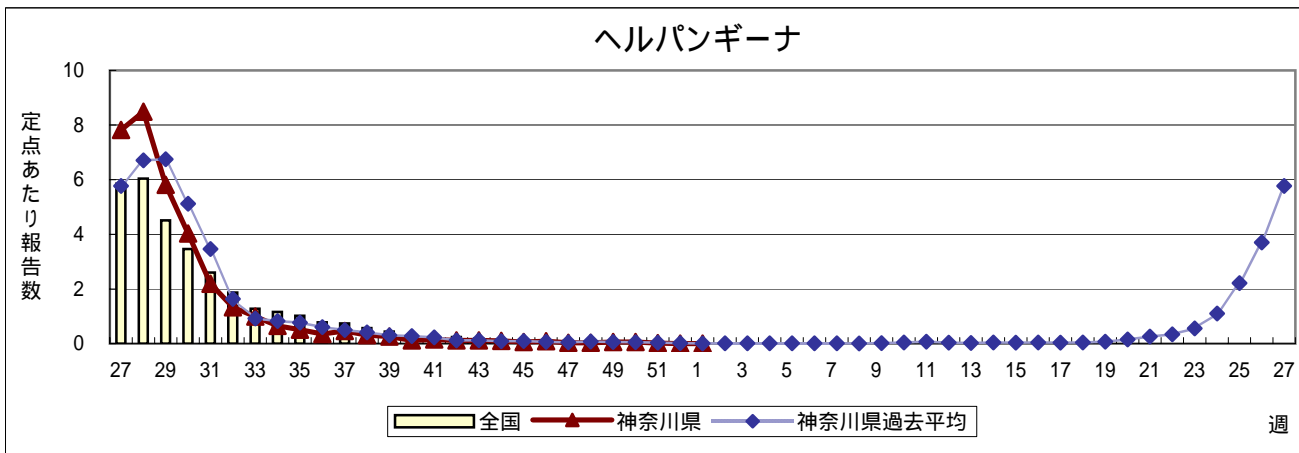
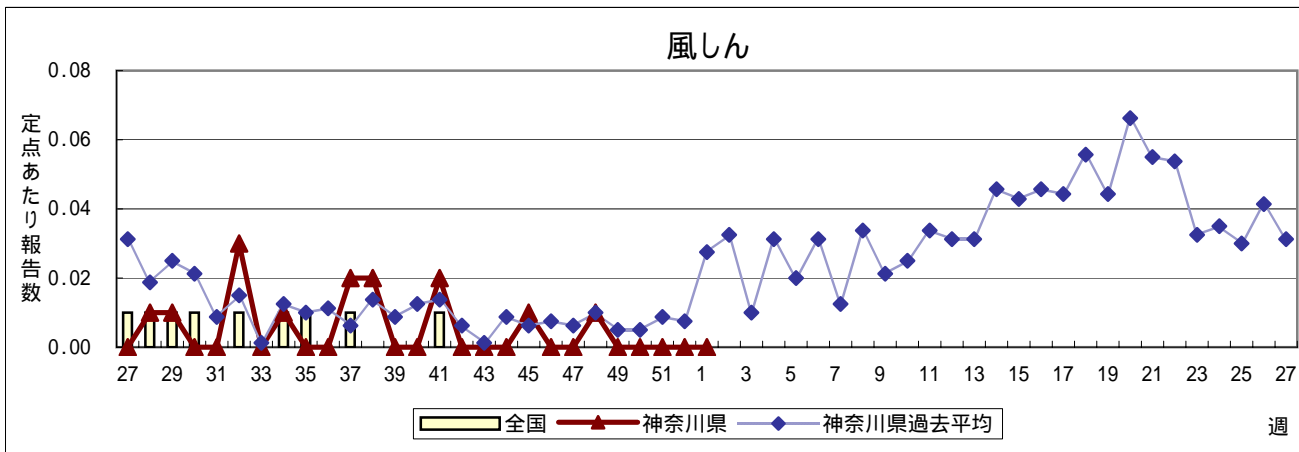
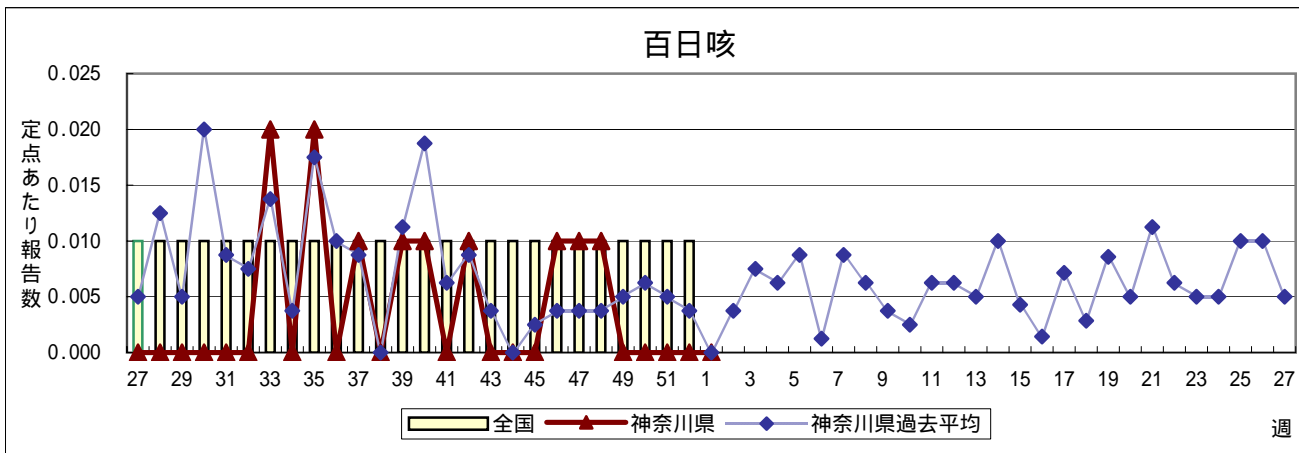


伝染性紅斑(リンゴ病)

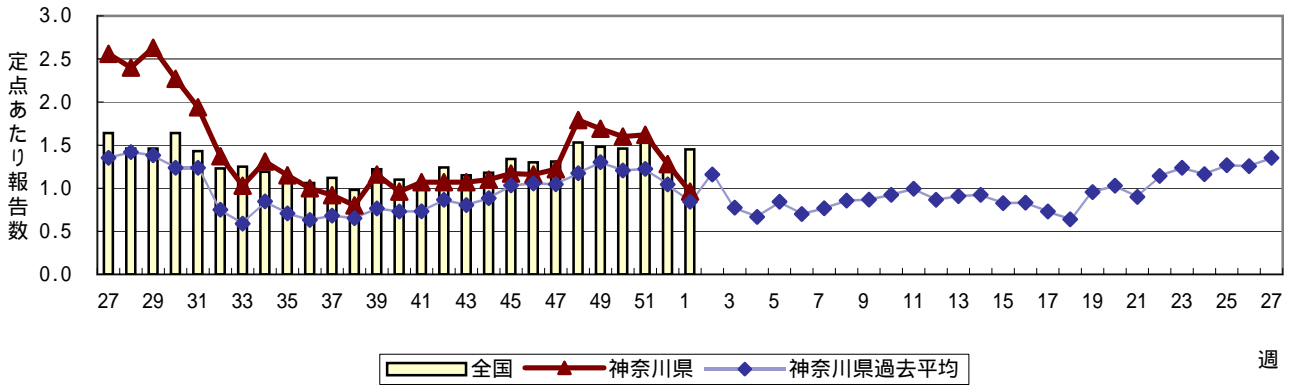


突発性発しん

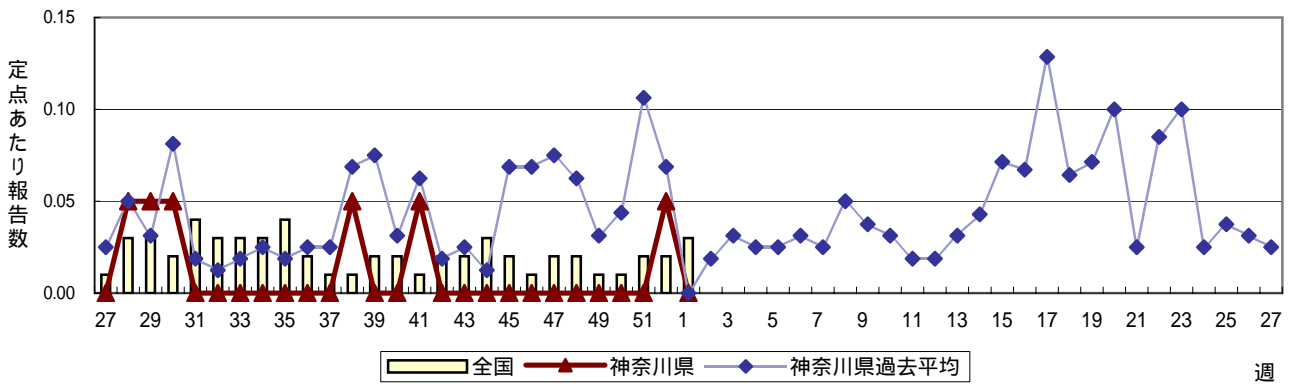




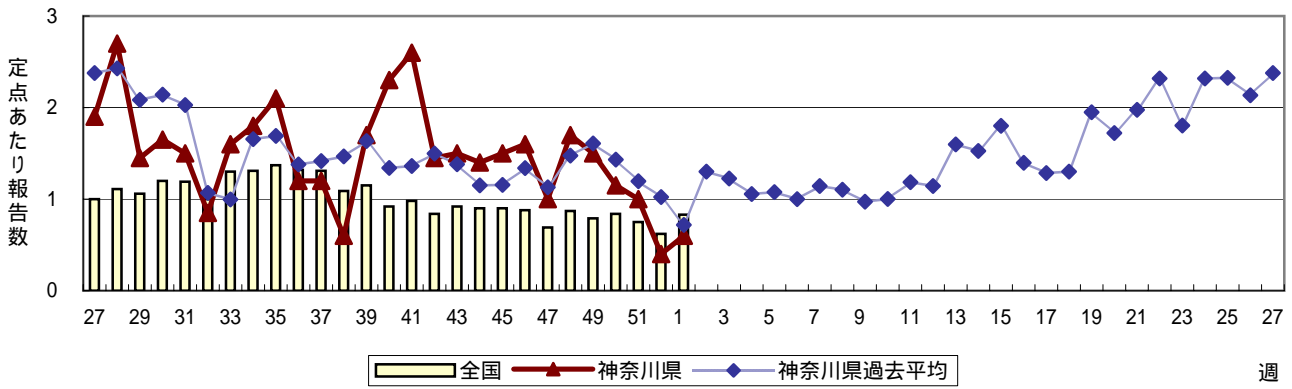
流行性耳下腺炎(おたふくかぜ)



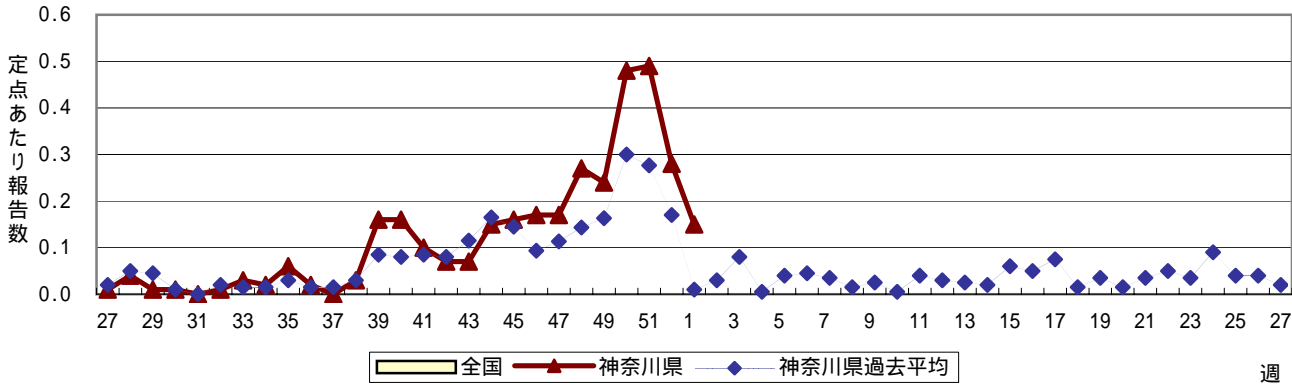
急性出血性結膜炎



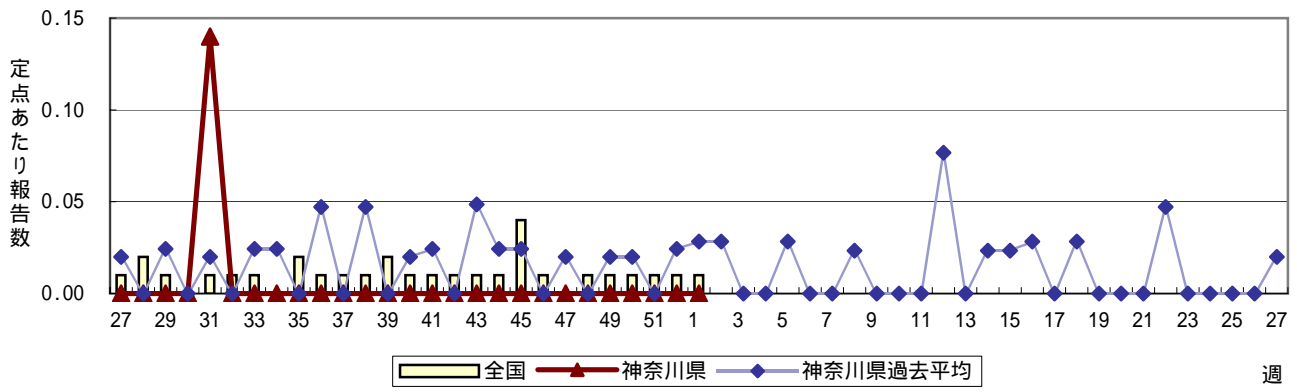
流行性角結膜炎



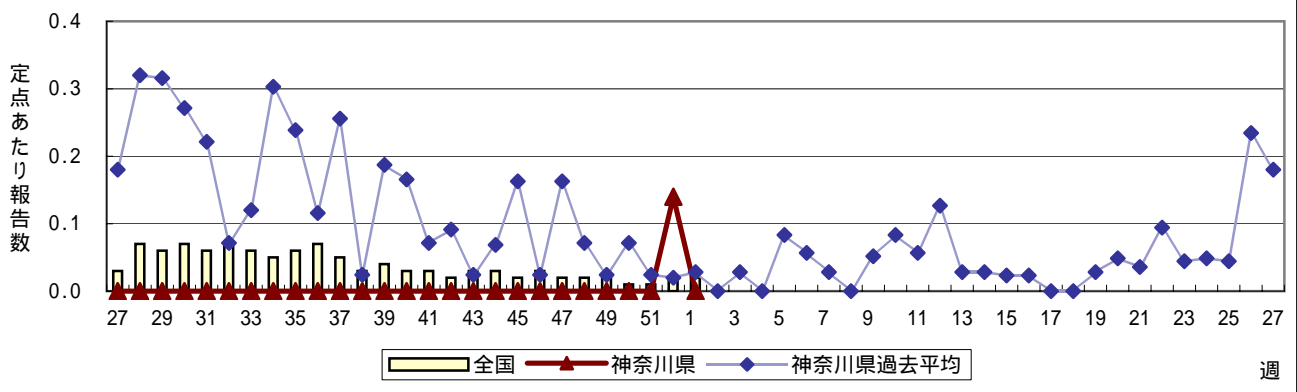
RSウイルス感染症



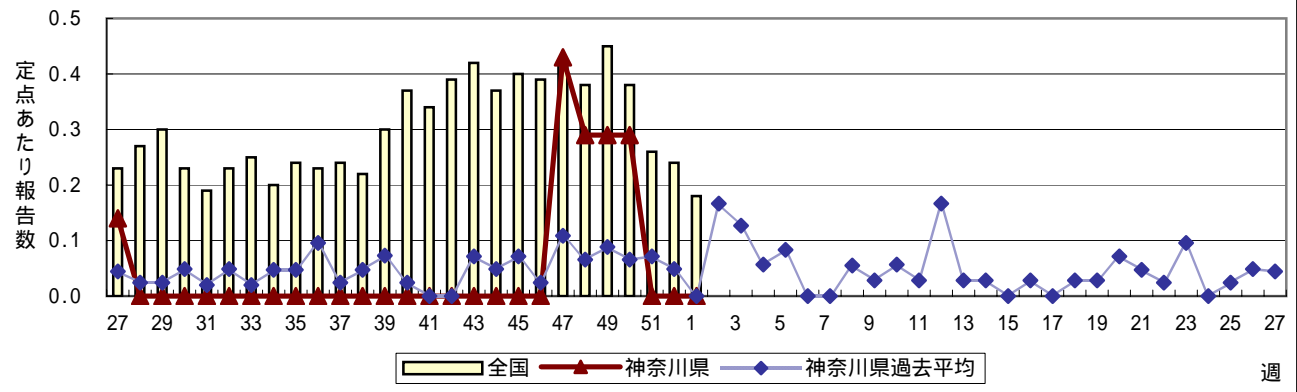
細菌性髄膜炎



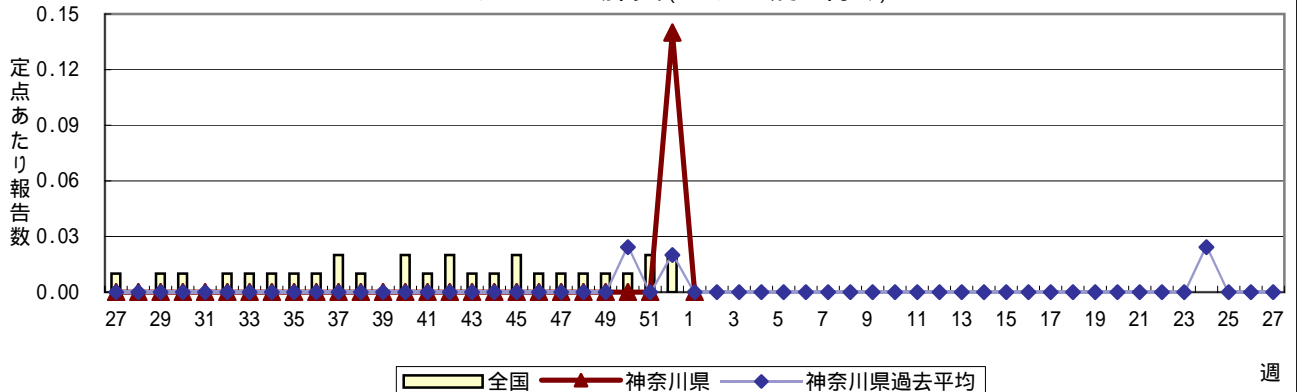
無菌性髄膜炎



マイコプラズマ肺炎



クラミジア肺炎(オウム病を除く)



成人麻しん(はしか(18歳以上))

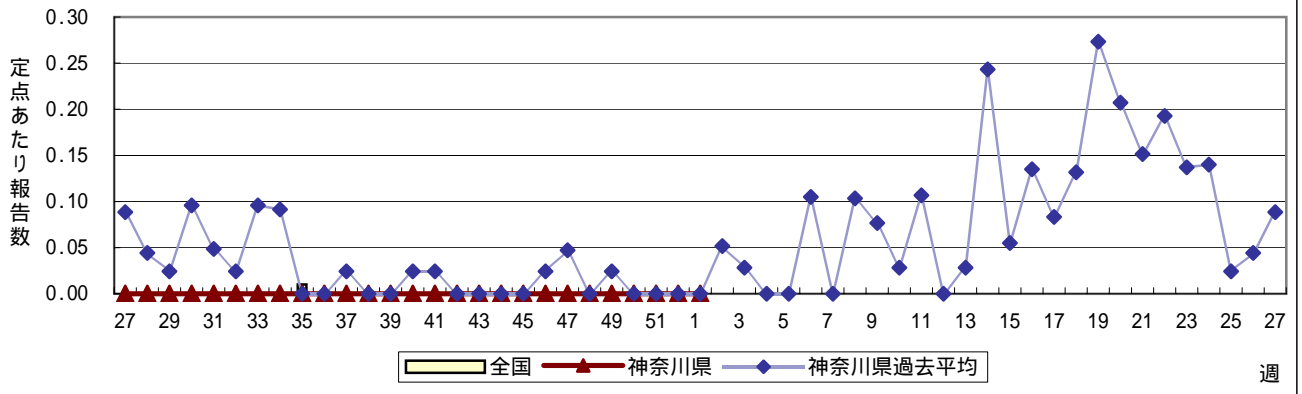


表1 罹患数・定点当り罹患数 疾病、政令市・保健所別 (その1)

集計対象:平成18年01週 (1月2日~1月8日)

神奈川県	インフルエンザ (高病原性鳥インフルエンザを除く)		咽頭結膜熱		A群溶血性レンサ球菌咽頭炎		感染性胃腸炎		水痘	
	罹患数	定点当り	罹患数	定点当り	罹患数	定点当り	罹患数	定点当り	罹患数	定点当り
全県計	987	2.95	20	0.10	126	0.61	1,306	6.34	358	1.74
横浜市	292	2.10	14	0.17	32	0.38	486	5.79	128	1.52
川崎市	130	2.41	2	0.06	30	0.91	201	6.09	55	1.67
県域計 (横浜市、川崎市を除く)	565	3.98	4	0.04	64	0.72	619	6.96	175	1.97
横須賀市	71	4.44	-	-	7	0.70	23	2.30	18	1.80
平塚	27	2.45	-	-	1	0.14	28	4.00	19	2.71
鎌倉	19	1.90	-	-	-	-	27	4.50	9	1.50
藤沢	67	4.79	-	-	13	1.44	85	9.44	13	1.44
小田原	39	3.90	1	0.17	4	0.67	32	5.33	41	6.83
相模原市	46	2.30	-	-	5	0.38	113	8.69	16	1.23
三崎	11	3.67	-	-	5	2.50	5	2.50	-	-
厚木	89	5.24	-	-	6	0.55	110	10.00	14	1.27
足柄上	29	5.80	-	-	-	-	16	5.33	3	1.00
津久井	15	3.00	-	-	-	-	-	-	11	3.67
秦野	25	2.50	1	0.17	3	0.50	47	7.83	11	1.83
大和	53	4.82	-	-	8	1.14	73	10.43	5	0.71
茅ヶ崎	74	7.40	2	0.33	12	2.00	60	10.00	15	2.50

神奈川県	手足口病		伝染性紅斑		突発性発しん		百日咳		風しん	
	罹患数	定点当り	罹患数	定点当り	罹患数	定点当り	罹患数	定点当り	罹患数	定点当り
全県計	4	0.02	53	0.26	53	0.26	-	-	2	0.01
横浜市	2	0.02	26	0.31	15	0.18	-	-	2	0.02
川崎市	-	-	5	0.15	9	0.27	-	-	-	-
県域計 (横浜市、川崎市を除く)	2	0.02	22	0.25	29	0.33	-	-	-	-
横須賀市	-	-	-	-	-	-	-	-	-	-
平塚	-	-	-	-	4	0.57	-	-	-	-
鎌倉	-	-	-	-	-	-	-	-	-	-
藤沢	-	-	3	0.33	2	0.22	-	-	-	-
小田原	-	-	-	-	4	0.67	-	-	-	-
相模原市	1	0.08	14	1.08	4	0.31	-	-	-	-
三崎	-	-	-	-	-	-	-	-	-	-
厚木	1	0.09	3	0.27	4	0.36	-	-	-	-
足柄上	-	-	-	-	-	-	-	-	-	-
津久井	-	-	2	0.67	-	-	-	-	-	-
秦野	-	-	-	-	3	0.50	-	-	-	-
大和	-	-	-	-	2	0.29	-	-	-	-
茅ヶ崎	-	-	-	-	6	1.00	-	-	-	-

神奈川県	ヘルパンギーナ		麻しん (成人麻しんを除く)		流行性耳下腺炎		急性出血性結膜炎		流行性角結膜炎	
	罹患数	定点当り	罹患数	定点当り	罹患数	定点当り	罹患数	定点当り	罹患数	定点当り
全県計	-	-	1	0.00	187	0.91	1	0.02	31	0.74
横浜市	-	-	-	-	71	0.85	-	-	4	0.27
川崎市	-	-	-	-	31	0.94	1	0.14	15	2.14
県域計 (横浜市、川崎市を除く)	-	-	1	0.01	85	0.96	-	-	12	0.60
横須賀市	-	-	-	-	7	0.70	-	-	2	0.67
平塚	-	-	-	-	4	0.57	-	-	-	-
鎌倉	-	-	-	-	3	0.50	-	-	2	2.00
藤沢	-	-	-	-	6	0.67	-	-	-	-
小田原	-	-	-	-	9	1.50	-	-	-	-
相模原市	-	-	1	0.08	8	0.62	-	-	4	1.00
三崎	-	-	-	-	-	-	-	-	-	-
厚木	-	-	-	-	14	1.27	-	-	2	0.67
足柄上	-	-	-	-	-	-	-	-	-	-
津久井	-	-	-	-	3	1.00	-	-	-	-
秦野	-	-	-	-	7	1.17	-	-	1	1.00
大和	-	-	-	-	18	2.57	-	-	1	0.50
茅ヶ崎	-	-	-	-	6	1.00	-	-	-	-

表1 罹患数・定点当り罹患数 疾病、政令市・保健所別 (その2)

集計対象:平成18年01週 (1月2日~1月8日)

神奈川県	RSウイルス感染症		細菌性髄膜炎		無菌性髄膜炎		マイコプラズマ肺炎		クラミジア肺炎 (オウム病を除く)	
	罹患数	定点当り	罹患数	定点当り	罹患数	定点当り	罹患数	定点当り	罹患数	定点当り
全県計	25	0.12	-	-	-	-	1	0.09	-	-
横浜市	1	0.01	-	-	-	-	1	0.33	-	-
川崎市	11	0.33	-	-	-	-	-	-	-	-
県域計 (横浜市、川崎市を除く)	13	0.15	-	-	-	-	-	-	-	-
横須賀市	4	0.40	-	-	-	-	-	-	-	-
平塚	-	-	-	-	-	-	-	-	-	-
鎌倉	-	-	-	-	-	-	-	-	-	-
藤沢	-	-	-	-	-	-	-	-	-	-
小田原	-	-	-	-	-	-	-	-	-	-
相模原市	-	-	-	-	-	-	-	-	-	-
三崎	-	-	-	-	-	-	-	-	-	-
厚木	9	0.82	-	-	-	-	-	-	-	-
足柄上	-	-	-	-	-	-	-	-	-	-
津久井	-	-	-	-	-	-	-	-	-	-
秦野	-	-	-	-	-	-	-	-	-	-
大和	-	-	-	-	-	-	-	-	-	-
茅ヶ崎	-	-	-	-	-	-	-	-	-	-

神奈川県	成人麻しん	
	罹患数	定点当り
全県計	-	-
横浜市	-	-
川崎市	-	-
県域計 (横浜市、川崎市を除く)	-	-
横須賀市	-	-
平塚	-	-
鎌倉	-	-
藤沢	-	-
小田原	-	-
相模原市	-	-
三崎	-	-
厚木	-	-
足柄上	-	-
津久井	-	-
秦野	-	-
大和	-	-
茅ヶ崎	-	-

表2 罹患数・定点当り罹患数、年齢・疾病別 (その2)

集計対象:平成18年01週 (1月2日~1月8日)

*県域(横浜市、川崎市を除く)

神奈川県男女合計		項目	9	10-14	15-19	20-29	30-39	40-49	50-59	60-69	70-79	80歳以上
インフルエンザ (高病原性鳥インフルエンザを除く)	全国	罹患数	708	2,206	1,370	4,714	4,132	2,316	1,575	787	460	315
		定点当り	0.15	0.48	0.30	1.02	0.89	0.50	0.34	0.17	0.10	0.07
	県域	罹患数	13	33	30	82	88	44	28	13	10	6
		定点当り	0.09	0.23	0.21	0.58	0.62	0.31	0.20	0.09	0.07	0.04

神奈川県男女合計		項目	9	10-14	15-19	20歳以上
咽頭結膜熱	全国	罹患数	10	30	2	16
		定点当り	0.00	0.01	0.00	0.01
	県域	罹患数	-	1	-	-
		定点当り	-	0.01	-	-
A群溶血性レンサ球菌咽頭炎	全国	罹患数	115	231	24	143
		定点当り	0.04	0.08	0.01	0.05
	県域	罹患数	3	12	-	8
		定点当り	0.03	0.13	-	0.09
感染性胃腸炎	全国	罹患数	739	2,042	560	2,926
		定点当り	0.25	0.68	0.19	0.97
	県域	罹患数	13	56	21	87
		定点当り	0.15	0.63	0.24	0.98
水痘	全国	罹患数	76	118	8	43
		定点当り	0.03	0.04	0.00	0.01
	県域	罹患数	3	7	-	3
		定点当り	0.03	0.08	-	0.03
手足口病	全国	罹患数	1	6	-	1
		定点当り	0.00	0.00	-	0.00
	県域	罹患数	-	-	-	-
		定点当り	-	-	-	-
伝染性紅斑	全国	罹患数	19	30	2	13
		定点当り	0.01	0.01	0.00	0.00
	県域	罹患数	-	1	-	1
		定点当り	-	0.01	-	0.01
突発性発しん	全国	罹患数	1	-	-	-
		定点当り	0.00	-	-	-
	県域	罹患数	-	-	-	-
		定点当り	-	-	-	-
百日咳	全国	罹患数	1	-	-	-
		定点当り	0.00	-	-	-
	県域	罹患数	-	-	-	-
		定点当り	-	-	-	-
風しん	全国	罹患数	-	-	-	-
		定点当り	-	-	-	-
	県域	罹患数	-	-	-	-
		定点当り	-	-	-	-
ヘルパンギーナ	全国	罹患数	-	1	-	3
		定点当り	-	0.00	-	0.00
	県域	罹患数	-	-	-	-
		定点当り	-	-	-	-
麻しん (成人麻しんを除く)	全国	罹患数	-	-	-	-
		定点当り	-	-	-	-
	県域	罹患数	-	-	-	-
		定点当り	-	-	-	-
流行性耳下腺炎	全国	罹患数	137	223	15	91
		定点当り	0.05	0.07	0.00	0.03
	県域	罹患数	3	6	-	-
		定点当り	0.03	0.07	-	-
RSウイルス感染症	県域	罹患数	-	-	-	-
	定点当り	-	-	-	-	

神奈川県男女合計		項目	9	10-14	15-19	20-29	30-39	40-49	50-59	60-69	70歳以上
急性出血性結膜炎	全国	罹患数	-	1	-	3	5	2	2	1	-
		定点当り	-	0.00	-	0.00	0.01	0.00	0.00	0.00	-
	県域	罹患数	-	-	-	-	-	-	-	-	-
		定点当り	-	-	-	-	-	-	-	-	-
流行性角結膜炎	全国	罹患数	3	12	19	92	132	66	55	30	22
		定点当り	0.00	0.02	0.03	0.14	0.21	0.10	0.09	0.05	0.03
	県域	罹患数	-	1	1	2	2	2	1	1	1
		定点当り	-	0.05	0.05	0.10	0.10	0.10	0.05	0.05	0.05

神奈川県男女合計		項目	45-49	50-54	55-59	60-64	65-69	70歳以上
細菌性髄膜炎	全国	罹患数	-	-	-	1	-	2
		定点当り	-	-	-	0.00	-	0.00
	県域	罹患数	-	-	-	-	-	-
		定点当り	-	-	-	-	-	-
無菌性髄膜炎	全国	罹患数	-	-	-	-	-	1
		定点当り	-	-	-	-	-	0.00
	県域	罹患数	-	-	-	-	-	-
		定点当り	-	-	-	-	-	-
マイコプラズマ肺炎	全国	罹患数	-	1	-	3	-	-
		定点当り	-	0.00	-	0.01	-	-
	県域	罹患数	-	-	-	-	-	-
		定点当り	-	-	-	-	-	-
クラミジア肺炎 (オウム病を除く)	全国	罹患数	-	-	-	-	-	1
		定点当り	-	-	-	-	-	0.00
	県域	罹患数	-	-	-	-	-	-
		定点当り	-	-	-	-	-	-
成人麻しん	全国	罹患数	-	-	-	-	-	-
		定点当り	-	-	-	-	-	-
	県域	罹患数	-	-	-	-	-	-
		定点当り	-	-	-	-	-	-

表3 罹患数・定点当り罹患数、週・疾病別

集計対象:平成18年01週 (1月2日~1月8日)

*罹患数(横浜市、川崎市を除く)

神奈川県域男女合計	項目	5週前	4週前	3週前	2週前	1週前	今週
インフルエンザ (高病原性鳥インフルエンザを除く)	罹患数	19	69	159	338	397	565
	定点当り	0.13	0.49	1.12	2.38	2.80	3.98
咽頭結膜熱	罹患数	15	22	25	28	7	4
	定点当り	0.17	0.25	0.28	0.31	0.08	0.04
A群溶血性レンサ球菌咽頭炎	罹患数	126	171	161	239	118	64
	定点当り	1.42	1.92	1.81	2.69	1.33	0.72
感染性胃腸炎	罹患数	858	1,419	1,863	1,913	1,190	619
	定点当り	9.64	15.94	20.93	21.49	13.37	6.96
水痘	罹患数	140	159	190	151	135	175
	定点当り	1.57	1.79	2.13	1.70	1.52	1.97
手足口病	罹患数	11	18	15	13	4	2
	定点当り	0.12	0.20	0.17	0.15	0.04	0.02
伝染性紅斑	罹患数	29	25	44	29	24	22
	定点当り	0.33	0.28	0.49	0.33	0.27	0.25
突発性発しん	罹患数	57	77	66	60	35	29
	定点当り	0.64	0.87	0.74	0.67	0.39	0.33
百日咳	罹患数	1	-	-	-	-	-
	定点当り	0.01	-	-	-	-	-
風しん	罹患数	1	-	-	-	-	-
	定点当り	0.01	-	-	-	-	-
ヘルパンギーナ	罹患数	3	5	5	2	-	-
	定点当り	0.03	0.06	0.06	0.02	-	-
麻しん (成人麻しんを除く)	罹患数	-	-	-	-	-	1
	定点当り	-	-	-	-	-	0.01
流行性耳下腺炎	罹患数	159	150	142	144	114	85
	定点当り	1.79	1.69	1.60	1.62	1.28	0.96
急性出血性結膜炎	罹患数	-	-	-	-	1	-
	定点当り	-	-	-	-	0.05	-
流行性角結膜炎	罹患数	34	30	23	20	8	12
	定点当り	1.70	1.50	1.15	1.00	0.40	0.60
RSウイルス感染症	罹患数	24	21	43	44	25	13
	定点当り	0.27	0.24	0.48	0.49	0.28	0.15
細菌性髄膜炎	罹患数	-	-	-	-	-	-
	定点当り	-	-	-	-	-	-
無菌性髄膜炎	罹患数	-	-	-	-	1	-
	定点当り	-	-	-	-	0.14	-
マイコプラズマ肺炎	罹患数	2	2	2	-	-	-
	定点当り	0.29	0.29	0.29	-	-	-
クラミジア肺炎 (オウム病を除く)	罹患数	-	-	-	-	1	-
	定点当り	-	-	-	-	0.14	-
成人麻しん	罹患数	-	-	-	-	-	-
	定点当り	-	-	-	-	-	-