



平成17年12月22日

神奈川県感染症発生情報（週報）

<http://www.eiken.pref.kanagawa.jp/>

平成17年・50週(12月12日～12月18日)

感染症情報センターからのお知らせ(衛生研究所ホームページより)

- ・「感染性胃腸炎に注意(49週)」を掲載しました。(2005.12.20掲載)
- ・「神奈川県新型インフルエンザ対策行動計画の策定について(記者発表資料)」を掲載しました。(2005.12.14掲載)
- ・「感染性胃腸炎に注意」を掲載しました。(2005.12.12掲載)
- ・「県内初の集団かぜ発生!(記者発表資料)」を掲載しました。(2005.12.5掲載)
- ・「神奈川県の感染症発生情報」を掲載中

全数把握対象疾患(横浜市、川崎市域は除く)

1類感染症...報告なし。

2類感染症...報告なし。

3類感染症...報告なし。

4類感染症...つつが虫病の報告が、足柄上保健所管内と小田原保健所管内と秦野保健所管内から各1例あった。

5類感染症...報告なし。

定点把握対象疾患(横浜市、川崎市域は除く)

5類感染症...インフルエンザは先週から倍増しているが定点あたり1.12とまだ流行の兆しはない。

感染性胃腸炎が流行している。県域では定点あたり20.93だが、厚木(定点あたり33.55)、相模原(30.31)、小田原(29.34)、大和保健所管内(25.15)で大きな流行となっている。咽頭結膜熱が例年より多く、三崎(定点あたり4.5)、大和保健所管内(1.29)からの報告が多い。A群溶血性レンサ球菌咽頭炎も多く、特に秦野保健所管内では定点あたり4.67と流行している。RSウイルス感染症、マイコプラズマ感染症も増加傾向にある。

神奈川県感染症情報センター

(神奈川県衛生研究所 企画情報部 衛生情報課)

TEL:0467-83-4400(代表)(内線 2104・2112)

FAX:0467-89-5211(企画情報部)

TEL・FAX:0467-89-5213(感染症情報センター)

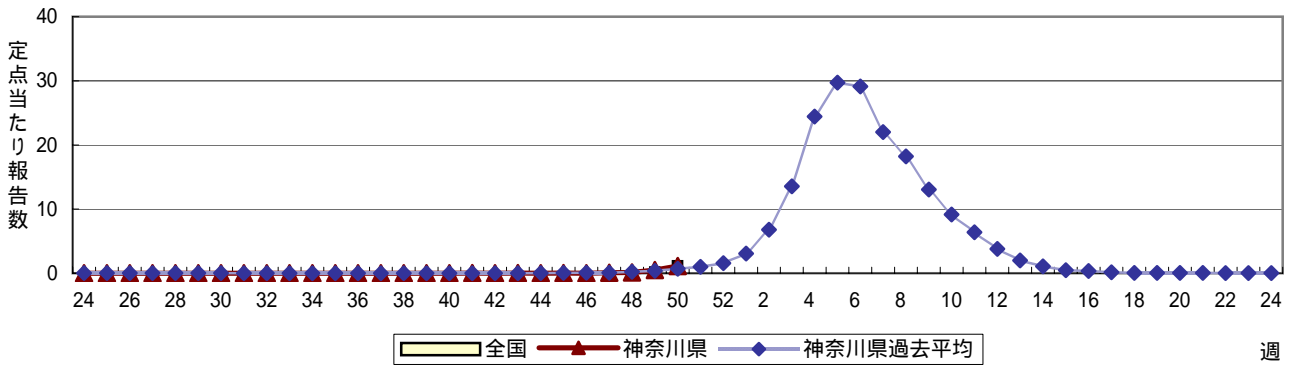
URL : http://www.eiken.pref.kanagawa.jp/003_center/03_center_main.htm

E-MAIL : IDSC.463@pref.kanagawa.jp

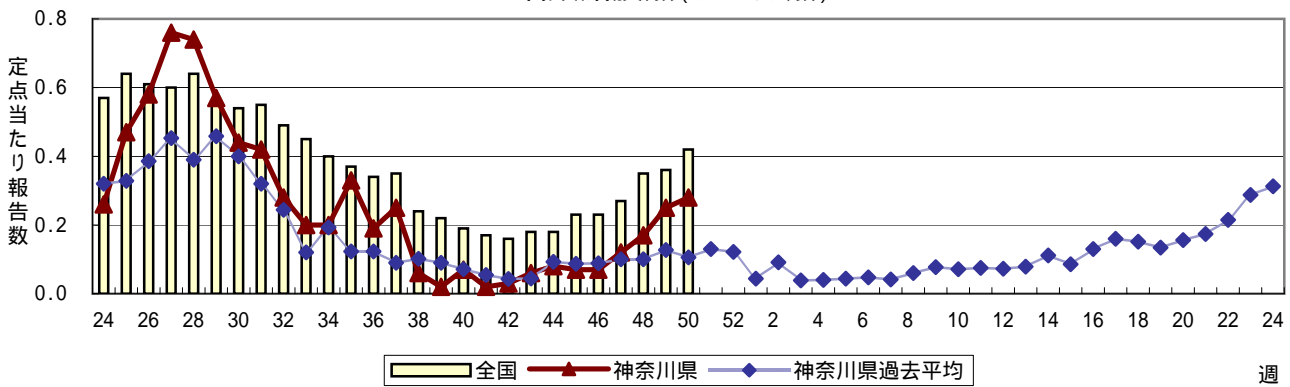
感染症発生動向調査 定点当たり報告数 時系列グラフ(週報対象疾患)

疾患名の明朝体括弧書きは、一般的に使われている名称であり、正式名称ではありません
 神奈川県は、横浜市、川崎市を除く神奈川県内のデータです

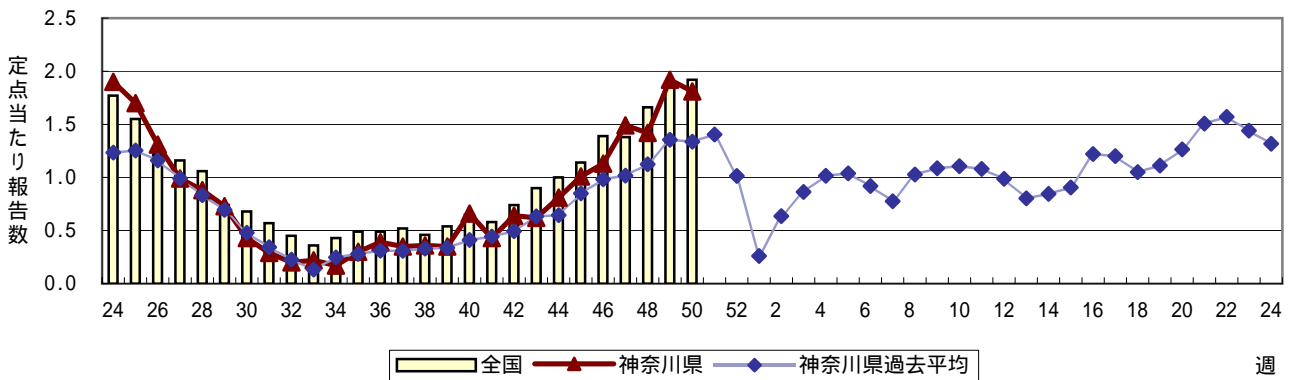
インフルエンザ(高病原性鳥インフルエンザを除く)



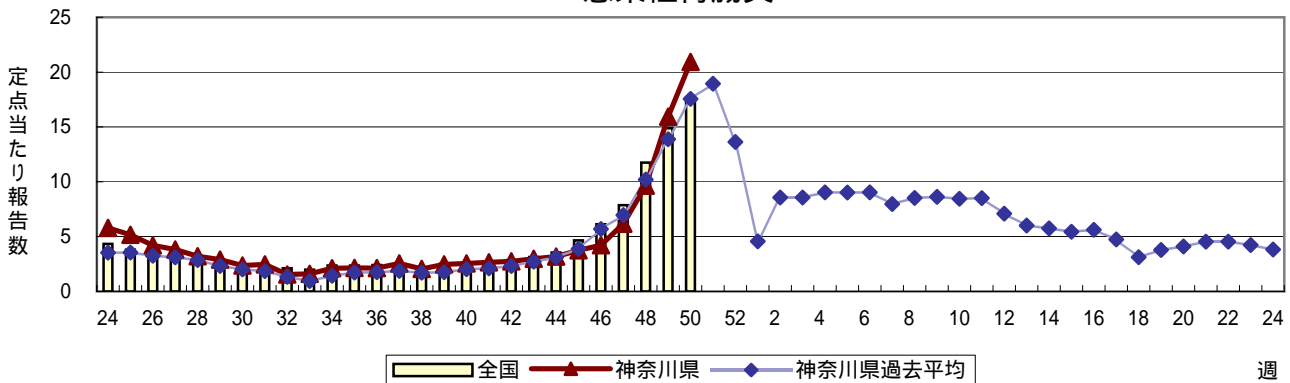
咽頭結膜熱(プール熱)



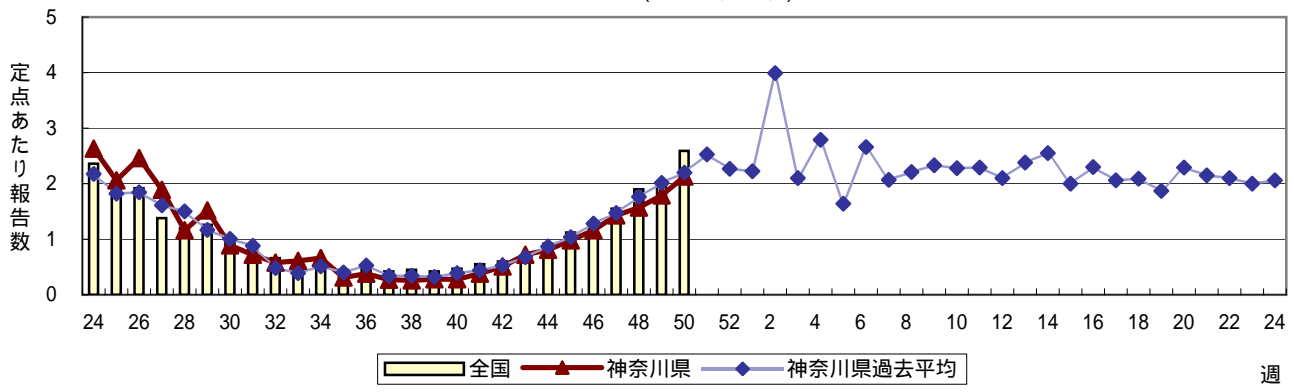
A群溶血性レンサ球菌咽頭炎



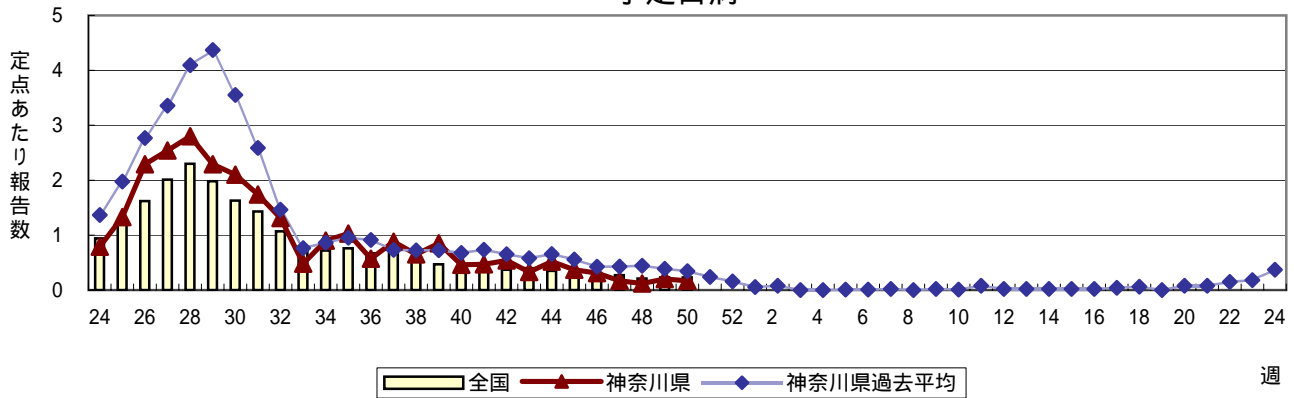
感染性胃腸炎



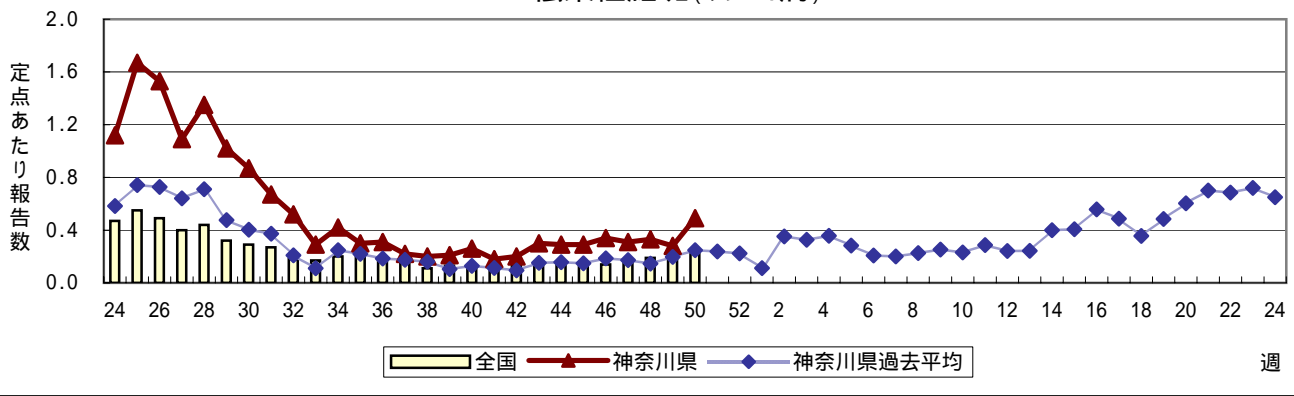
水痘(水ぼうそう)



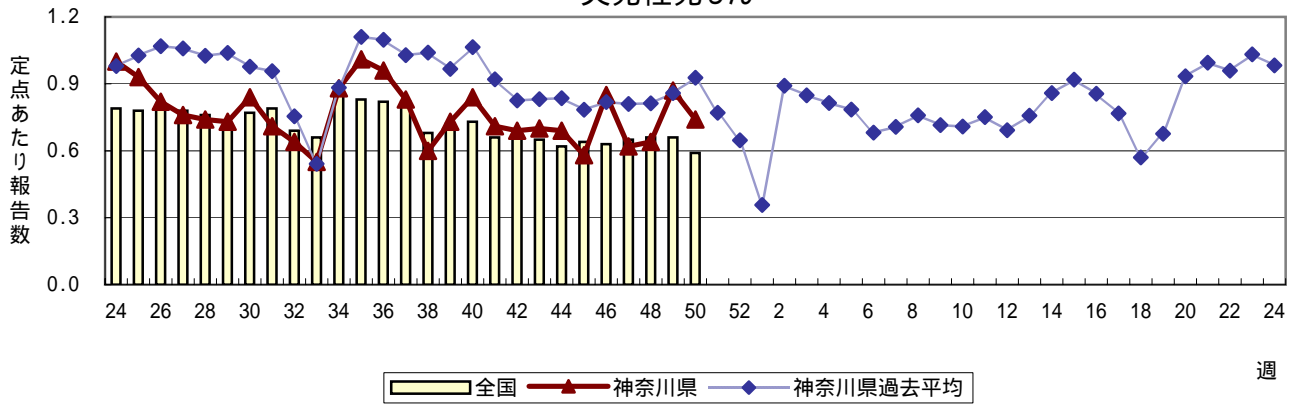
手足口病

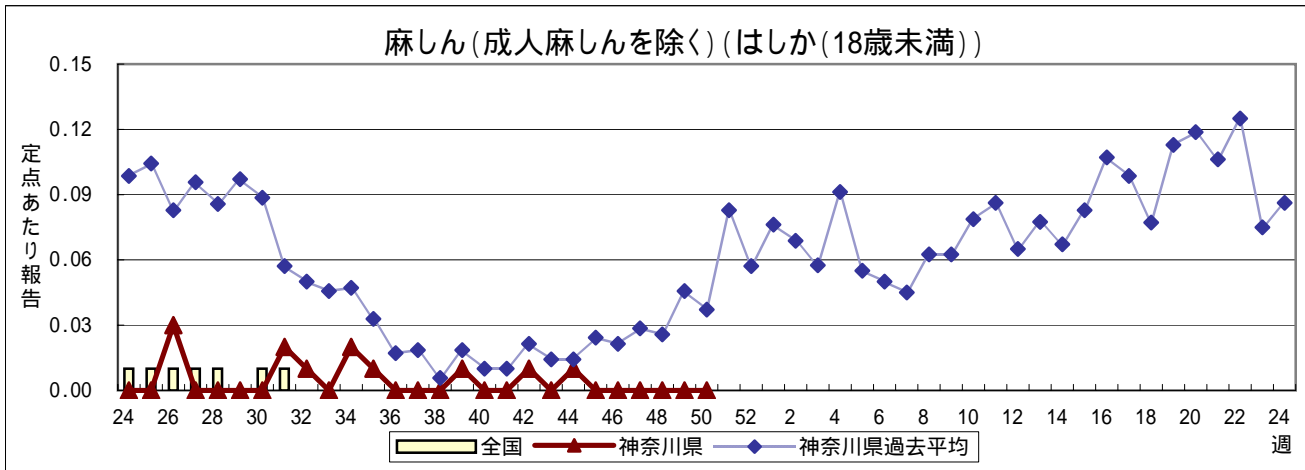
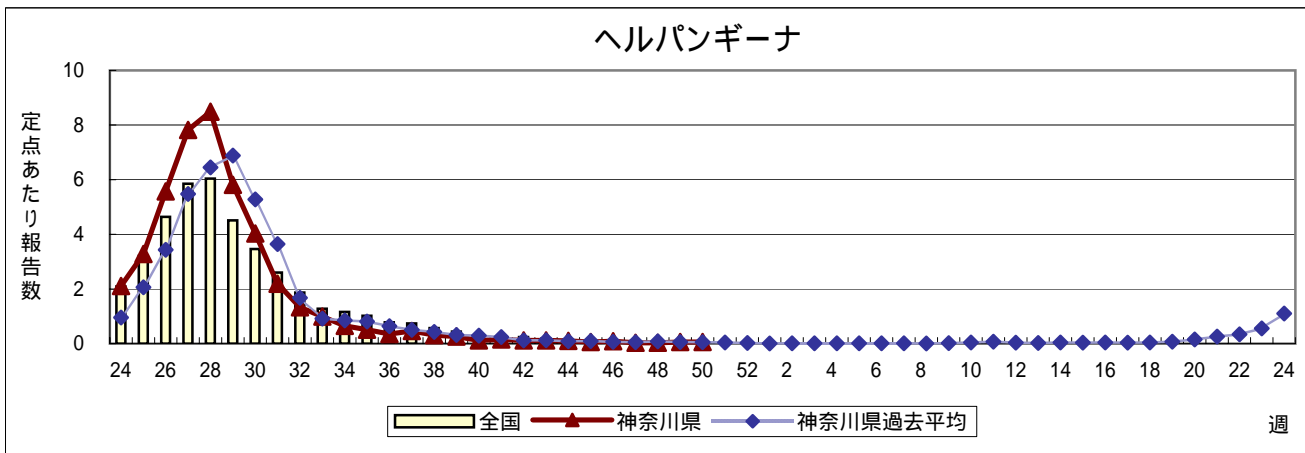
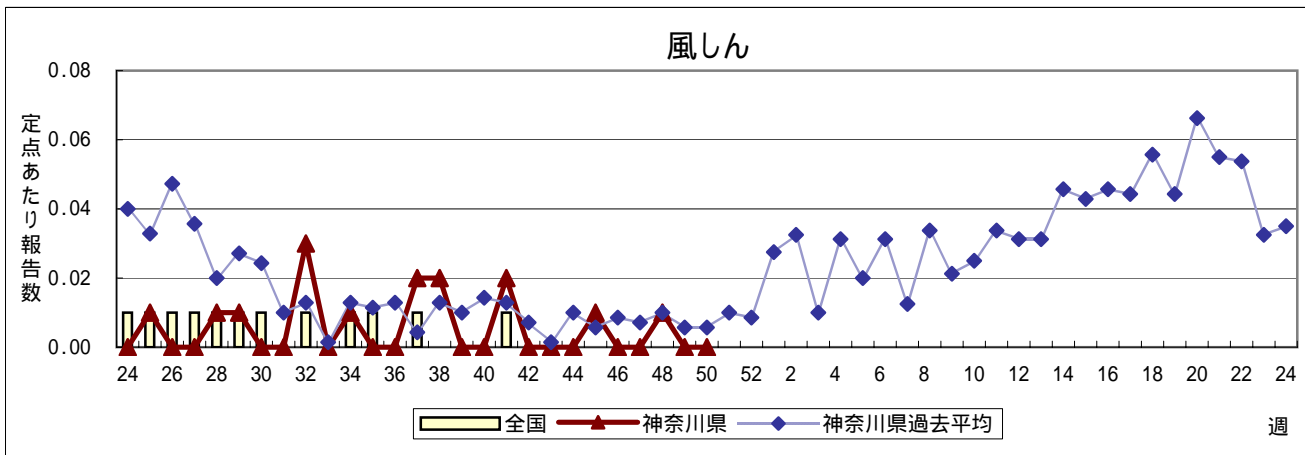
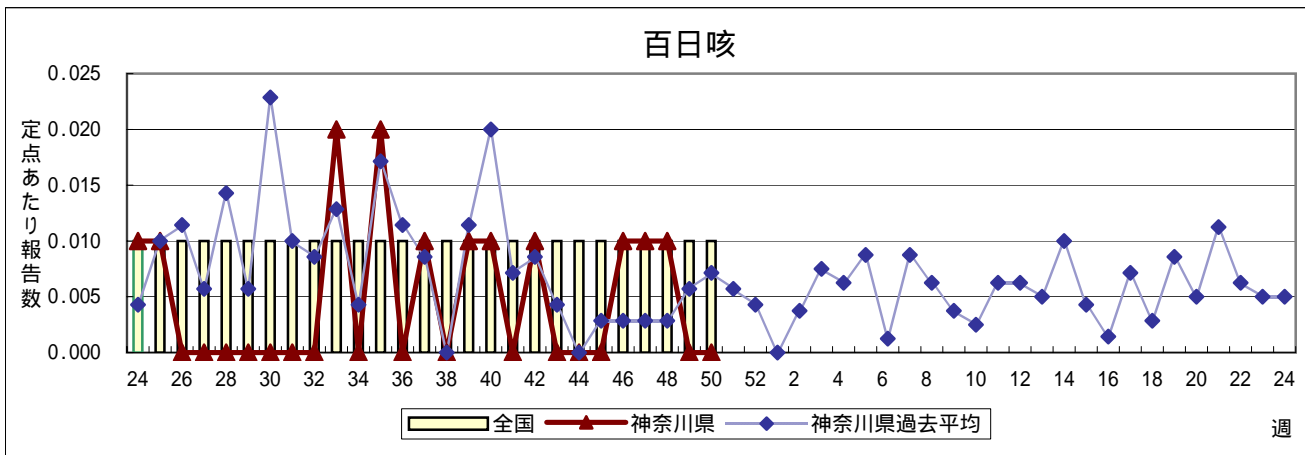


伝染性紅斑(リンゴ病)

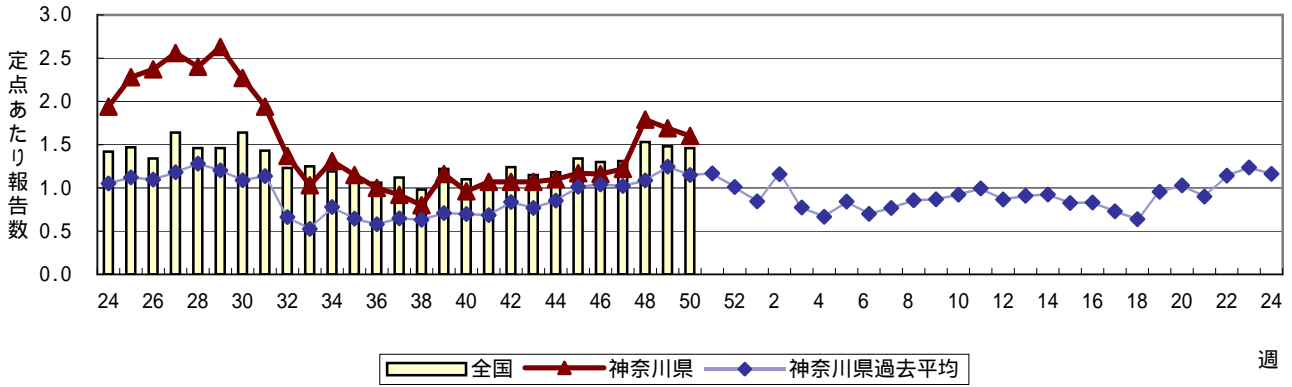


突発性発しん

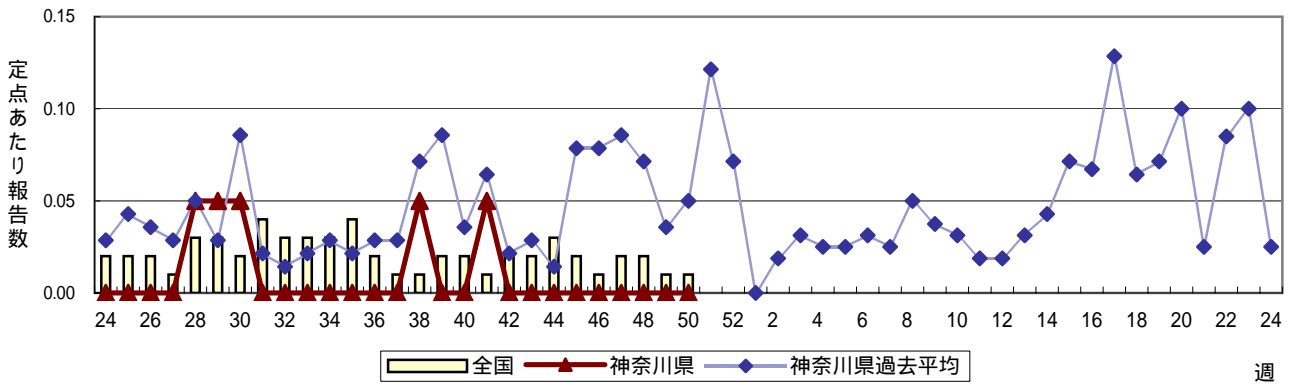




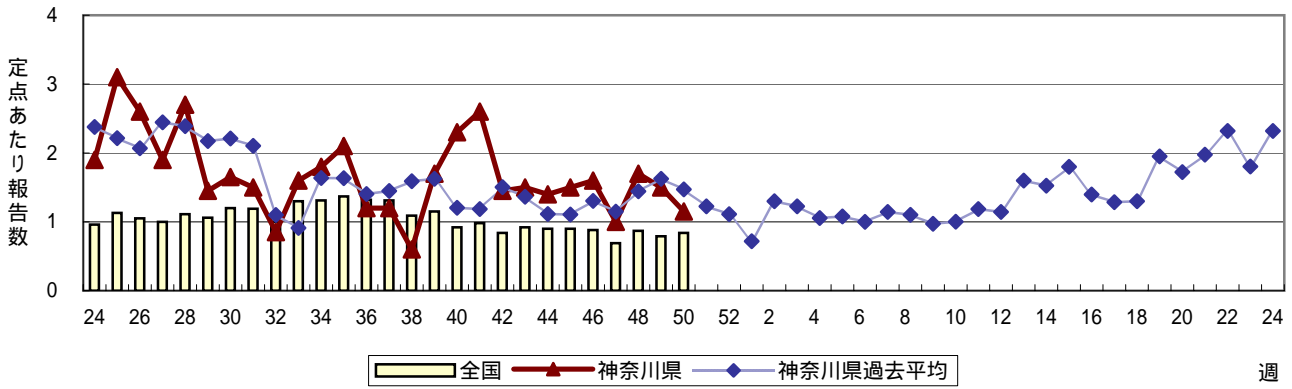
流行性耳下腺炎(おたふくかぜ)



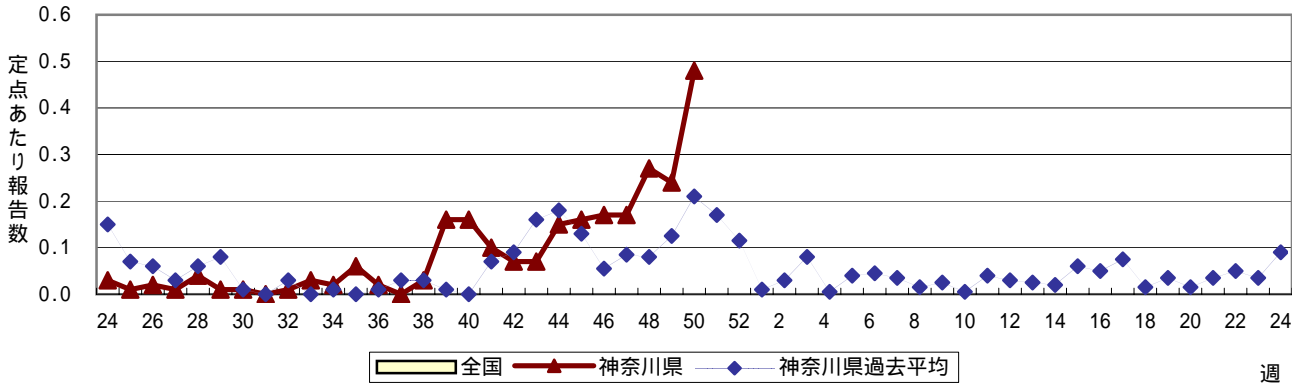
急性出血性結膜炎



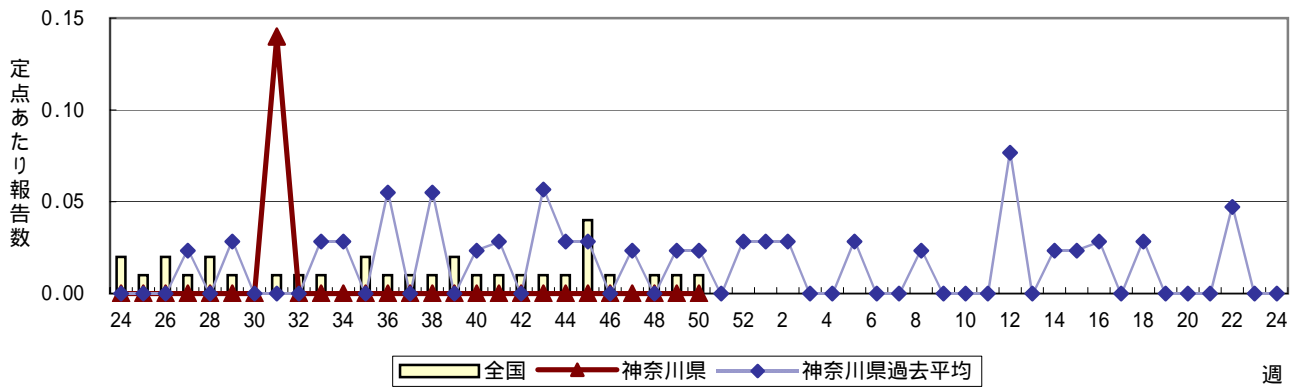
流行性角結膜炎



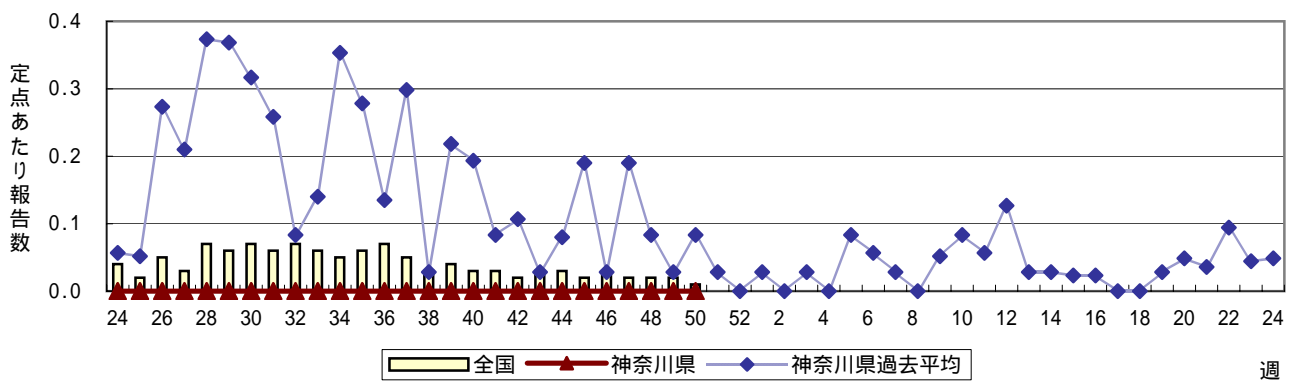
RSウイルス感染症



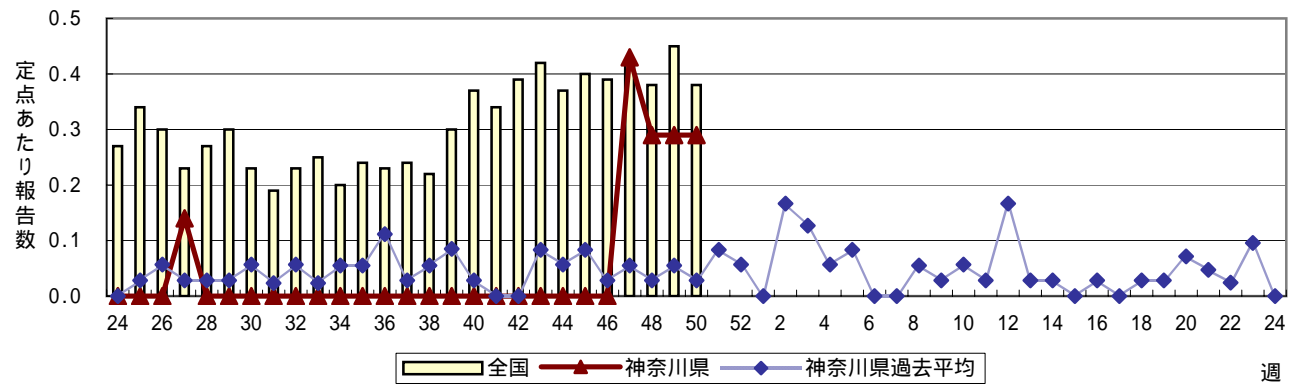
細菌性髄膜炎



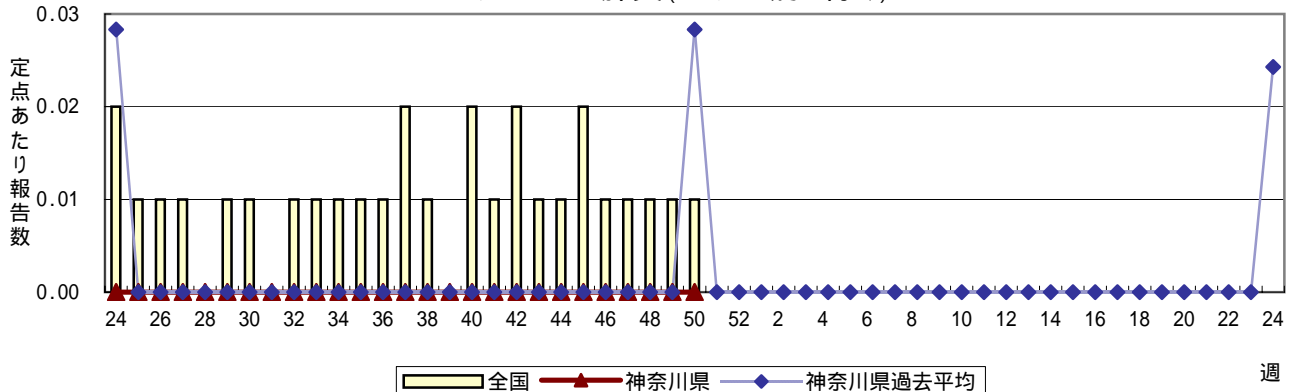
無菌性髄膜炎



マイコプラズマ肺炎



クラミジア肺炎(オウム病を除く)



成人麻しん(はしか(18歳以上))

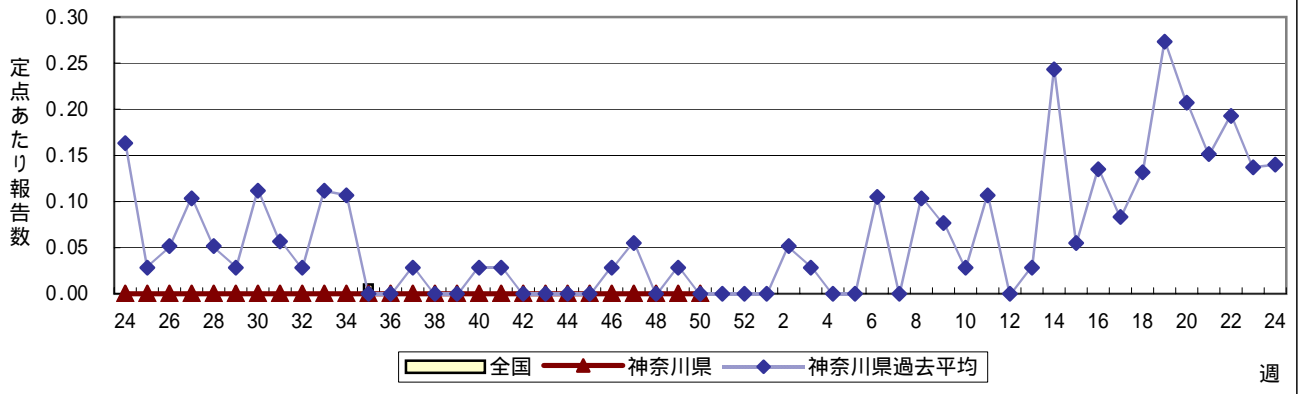


表1 罹患数・定点当り罹患数 疾病、政令市・保健所別 (その1)

集計対象:平成17年50週 (12月12日~12月18日)

神奈川県	インフルエンザ (高病原性鳥インフルエンザを除く)		咽頭結膜熱		A群溶血性レンサ球菌咽頭炎		感染性胃腸炎		水痘	
	罹患数	定点当り	罹患数	定点当り	罹患数	定点当り	罹患数	定点当り	罹患数	定点当り
全地域計	258	0.77	83	0.40	405	1.97	4,173	20.26	507	2.46
横浜市	62	0.45	16	0.19	117	1.39	1,560	18.57	220	2.62
川崎市	37	0.69	42	1.27	127	3.85	750	22.73	97	2.94
県域計 (横浜市、川崎市を除く)	159	1.12	25	0.28	161	1.81	1,863	20.93	190	2.13
横須賀市	58	3.63	1	0.10	17	1.70	105	10.50	36	3.60
平塚	-	-	1	0.14	8	1.14	52	7.43	8	1.14
鎌倉	2	0.20	-	-	4	0.67	76	12.67	7	1.17
藤沢	-	-	1	0.11	22	2.44	147	16.33	14	1.56
小田原	5	0.50	2	0.33	11	1.83	176	29.33	38	6.33
相模原市	35	1.75	-	-	22	1.69	394	30.31	14	1.08
三崎	2	0.67	9	4.50	-	-	13	6.50	1	0.50
厚木	11	0.65	2	0.18	12	1.09	369	33.55	13	1.18
足柄上	2	0.40	-	-	-	-	42	14.00	7	2.33
津久井	-	-	-	-	4	1.33	13	4.33	12	4.00
秦野	17	1.70	-	-	28	4.67	210	35.00	14	2.33
大和	19	1.73	9	1.29	23	3.29	176	25.14	6	0.86
茅ヶ崎	8	0.80	-	-	10	1.67	90	15.00	20	3.33

神奈川県	手足口病		伝染性紅斑		突発性発しん		百日咳		風しん	
	罹患数	定点当り	罹患数	定点当り	罹患数	定点当り	罹患数	定点当り	罹患数	定点当り
全地域計	20	0.10	81	0.39	161	0.78	-	-	-	-
横浜市	4	0.05	32	0.38	61	0.73	-	-	-	-
川崎市	1	0.03	5	0.15	34	1.03	-	-	-	-
県域計 (横浜市、川崎市を除く)	15	0.17	44	0.49	66	0.74	-	-	-	-
横須賀市	-	-	2	0.20	1	0.10	-	-	-	-
平塚	2	0.29	2	0.29	1	0.14	-	-	-	-
鎌倉	1	0.17	1	0.17	6	1.00	-	-	-	-
藤沢	2	0.22	3	0.33	11	1.22	-	-	-	-
小田原	2	0.33	-	-	1	0.17	-	-	-	-
相模原市	6	0.46	25	1.92	20	1.54	-	-	-	-
三崎	-	-	-	-	-	-	-	-	-	-
厚木	2	0.18	2	0.18	8	0.73	-	-	-	-
足柄上	-	-	-	-	1	0.33	-	-	-	-
津久井	-	-	5	1.67	-	-	-	-	-	-
秦野	-	-	4	0.67	8	1.33	-	-	-	-
大和	-	-	-	-	4	0.57	-	-	-	-
茅ヶ崎	-	-	-	-	5	0.83	-	-	-	-

神奈川県	ヘルパンギーナ		麻しん (成人麻しんを除く)		流行性耳下腺炎		急性出血性結膜炎		流行性角結膜炎	
	罹患数	定点当り	罹患数	定点当り	罹患数	定点当り	罹患数	定点当り	罹患数	定点当り
全地域計	6	0.03	-	-	300	1.46	-	-	55	1.31
横浜市	1	0.01	-	-	97	1.15	-	-	14	0.93
川崎市	-	-	-	-	61	1.85	-	-	18	2.57
県域計 (横浜市、川崎市を除く)	5	0.06	-	-	142	1.60	-	-	23	1.15
横須賀市	-	-	-	-	12	1.20	-	-	8	2.67
平塚	2	0.29	-	-	4	0.57	-	-	1	0.50
鎌倉	-	-	-	-	7	1.17	-	-	1	1.00
藤沢	2	0.22	-	-	14	1.56	-	-	1	0.50
小田原	-	-	-	-	10	1.67	-	-	-	-
相模原市	-	-	-	-	6	0.46	-	-	1	0.25
三崎	-	-	-	-	1	0.50	-	-	-	-
厚木	-	-	-	-	29	2.64	-	-	10	3.33
足柄上	-	-	-	-	-	-	-	-	-	-
津久井	-	-	-	-	6	2.00	-	-	-	-
秦野	1	0.17	-	-	10	1.67	-	-	1	1.00
大和	-	-	-	-	36	5.14	-	-	-	-
茅ヶ崎	-	-	-	-	7	1.17	-	-	-	-

表1 罹患数・定点当り罹患数 疾病、政令市・保健所別 (その2)

集計対象:平成17年50週 (12月12日~12月18日)

神奈川県	RSウイルス感染症		細菌性髄膜炎		無菌性髄膜炎		マイコプラズマ肺炎		クラミジア肺炎 (オウム病を除く)	
	罹患数	定点当り	罹患数	定点当り	罹患数	定点当り	罹患数	定点当り	罹患数	定点当り
全県域計	70	0.34	-	-	-	-	5	0.45	-	-
横浜市	8	0.10	-	-	-	-	3	1.00	-	-
川崎市	19	0.58	-	-	-	-	-	-	-	-
県域計 (横浜市、川崎市を除く)	43	0.48	-	-	-	-	2	0.29	-	-
横須賀市	5	0.50	-	-	-	-	-	-	-	-
平塚	-	-	-	-	-	-	-	-	-	-
鎌倉	-	-	-	-	-	-	-	-	-	-
藤沢	-	-	-	-	-	-	2	2.00	-	-
小田原	23	3.83	-	-	-	-	-	-	-	-
相模原市	-	-	-	-	-	-	-	-	-	-
三崎	-	-	-	-	-	-	-	-	-	-
厚木	9	0.82	-	-	-	-	-	-	-	-
足柄上	1	0.33	-	-	-	-	-	-	-	-
津久井	-	-	-	-	-	-	-	-	-	-
秦野	5	0.83	-	-	-	-	-	-	-	-
大和	-	-	-	-	-	-	-	-	-	-
茅ヶ崎	-	-	-	-	-	-	-	-	-	-

神奈川県	成人麻しん	
	罹患数	定点当り
全県域計	-	-
横浜市	-	-
川崎市	-	-
県域計 (横浜市、川崎市を除く)	-	-
横須賀市	-	-
平塚	-	-
鎌倉	-	-
藤沢	-	-
小田原	-	-
相模原市	-	-
三崎	-	-
厚木	-	-
足柄上	-	-
津久井	-	-
秦野	-	-
大和	-	-
茅ヶ崎	-	-

表2 罹患数・定点当り罹患数、年齢・疾病別 (その2)

集計対象:平成17年50週 (12月12日～12月18日)

*県域(横浜市、川崎市を除く)

神奈川県男女合計		項目	9	10-14	15-19	20-29	30-39	40-49	50-59	60-69	70-79	80歳以上	
インフルエンザ (高病原性鳥インフルエンザを除く)	全国	罹患数	547	1,456	310	437	623	336	147	78	64	35	
		定点当り	0.12	0.31	0.07	0.09	0.13	0.07	0.03	0.02	0.01	0.01	
	県域	罹患数	11	12	4	9	18	2	2	-	-	-	3
		定点当り	0.08	0.08	0.03	0.06	0.13	0.01	0.01	-	-	-	0.02

神奈川県男女合計		項目	9	10-14	15-19	20歳以上
咽頭結膜熱	全国	罹患数	31	28	2	17
		定点当り	0.01	0.01	0.00	0.01
	県域	罹患数	1	5	-	-
		定点当り	0.01	0.06	-	-
A群溶血性レンサ球菌咽頭炎	全国	罹患数	405	518	23	233
		定点当り	0.13	0.17	0.01	0.08
	県域	罹患数	15	14	1	4
		定点当り	0.17	0.16	0.01	0.04
感染性胃腸炎	全国	罹患数	1,855	3,988	709	4,689
		定点当り	0.61	1.31	0.23	1.54
	県域	罹患数	66	132	28	232
		定点当り	0.74	1.48	0.31	2.61
水痘	全国	罹患数	71	109	26	29
		定点当り	0.02	0.04	0.01	0.01
	県域	罹患数	3	2	-	-
		定点当り	0.03	0.02	-	-
手足口病	全国	罹患数	4	9	-	3
		定点当り	0.00	0.00	-	0.00
	県域	罹患数	-	-	-	2
		定点当り	-	-	-	0.02
伝染性紅斑	全国	罹患数	43	42	2	16
		定点当り	0.01	0.01	0.00	0.01
	県域	罹患数	3	5	-	2
		定点当り	0.03	0.06	-	0.02
突発性発しん	全国	罹患数	-	-	-	-
		定点当り	-	-	-	-
	県域	罹患数	-	-	-	-
		定点当り	-	-	-	-
百日咳	全国	罹患数	-	3	-	2
		定点当り	-	0.00	-	0.00
	県域	罹患数	-	-	-	-
		定点当り	-	-	-	-
風しん	全国	罹患数	-	1	-	-
		定点当り	-	0.00	-	-
	県域	罹患数	-	-	-	-
		定点当り	-	-	-	-
ヘルパンギーナ	全国	罹患数	4	6	-	6
		定点当り	0.00	0.00	-	0.00
	県域	罹患数	-	-	-	1
		定点当り	-	-	-	0.01
麻しん (成人麻しんを除く)	全国	罹患数	-	-	-	2
		定点当り	-	-	-	0.00
	県域	罹患数	-	-	-	-
		定点当り	-	-	-	-
流行性耳下腺炎	全国	罹患数	151	232	26	68
		定点当り	0.05	0.08	0.01	0.02
	県域	罹患数	5	10	2	5
		定点当り	0.06	0.11	0.02	0.06
RSウイルス感染症	県域	罹患数	-	-	-	-
	定点当り	-	-	-	-	

神奈川県男女合計		項目	9	10-14	15-19	20-29	30-39	40-49	50-59	60-69	70歳以上
急性出血性結膜炎	全国	罹患数	-	-	-	1	3	1	1	1	-
		定点当り	-	-	-	0.00	0.00	0.00	0.00	0.00	-
	県域	罹患数	-	-	-	-	-	-	-	-	-
		定点当り	-	-	-	-	-	-	-	-	-
流行性角結膜炎	全国	罹患数	3	18	11	87	121	63	53	47	20
		定点当り	0.00	0.03	0.02	0.13	0.19	0.10	0.08	0.07	0.03
	県域	罹患数	-	-	-	4	4	3	4	3	1
		定点当り	-	-	-	0.20	0.20	0.15	0.20	0.15	0.05

神奈川県男女合計		項目	45-49	50-54	55-59	60-64	65-69	70歳以上
細菌性髄膜炎	全国	罹患数	-	-	-	-	-	-
		定点当り	-	-	-	-	-	-
	県域	罹患数	-	-	-	-	-	-
		定点当り	-	-	-	-	-	-
無菌性髄膜炎	全国	罹患数	-	-	-	-	1	-
		定点当り	-	-	-	-	0.00	-
	県域	罹患数	-	-	-	-	-	-
		定点当り	-	-	-	-	-	-
マイコプラズマ肺炎	全国	罹患数	3	1	-	1	1	1
		定点当り	0.01	0.00	-	0.00	0.00	0.00
	県域	罹患数	-	-	-	-	-	-
		定点当り	-	-	-	-	-	-
クラミジア肺炎 (オウム病を除く)	全国	罹患数	-	1	-	-	1	3
		定点当り	-	0.00	-	-	0.00	0.01
	県域	罹患数	-	-	-	-	-	-
		定点当り	-	-	-	-	-	-
成人麻しん	全国	罹患数	-	-	-	-	-	1
		定点当り	-	-	-	-	-	0.00
	県域	罹患数	-	-	-	-	-	-
		定点当り	-	-	-	-	-	-

表3 罹患数・定点当り罹患数、週・疾病別

集計対象:平成17年50週 (12月12日~12月18日)

*罹患数(横浜市、川崎市を除く)

神奈川県男女合計	項目	5週前	4週前	3週前	2週前	1週前	今週
インフルエンザ (高病原性鳥インフルエンザを除く)	罹患数	4	2	11	19	69	159
	定点当り	0.03	0.01	0.08	0.13	0.49	1.12
咽頭結膜熱	罹患数	6	6	11	15	22	25
	定点当り	0.07	0.07	0.12	0.17	0.25	0.28
A群溶血性レンサ球菌咽頭炎	罹患数	90	101	133	126	171	161
	定点当り	1.01	1.13	1.49	1.42	1.92	1.81
感染性胃腸炎	罹患数	334	376	550	858	1,419	1,863
	定点当り	3.75	4.22	6.18	9.64	15.94	20.93
水痘	罹患数	87	103	127	140	159	190
	定点当り	0.98	1.16	1.43	1.57	1.79	2.13
手足口病	罹患数	33	28	15	11	18	15
	定点当り	0.37	0.31	0.17	0.12	0.20	0.17
伝染性紅斑	罹患数	26	30	28	29	25	44
	定点当り	0.29	0.34	0.31	0.33	0.28	0.49
突発性発しん	罹患数	52	76	55	57	77	66
	定点当り	0.58	0.85	0.62	0.64	0.87	0.74
百日咳	罹患数	-	1	1	1	-	-
	定点当り	-	0.01	0.01	0.01	-	-
風しん	罹患数	1	-	-	1	-	-
	定点当り	0.01	-	-	0.01	-	-
ヘルパンギーナ	罹患数	5	8	3	3	5	5
	定点当り	0.06	0.09	0.03	0.03	0.06	0.06
麻しん (成人麻しんを除く)	罹患数	-	-	-	-	-	-
	定点当り	-	-	-	-	-	-
流行性耳下腺炎	罹患数	104	103	109	159	150	142
	定点当り	1.17	1.16	1.22	1.79	1.69	1.60
急性出血性結膜炎	罹患数	-	-	-	-	-	-
	定点当り	-	-	-	-	-	-
流行性角結膜炎	罹患数	30	32	20	34	30	23
	定点当り	1.50	1.60	1.00	1.70	1.50	1.15
RSウイルス感染症	罹患数	14	15	15	24	21	43
	定点当り	0.16	0.17	0.17	0.27	0.24	0.48
細菌性髄膜炎	罹患数	-	-	-	-	-	-
	定点当り	-	-	-	-	-	-
無菌性髄膜炎	罹患数	-	-	-	-	-	-
	定点当り	-	-	-	-	-	-
マイコプラズマ肺炎	罹患数	-	-	3	2	2	2
	定点当り	-	-	0.43	0.29	0.29	0.29
クラミジア肺炎 (オウム病を除く)	罹患数	-	-	-	-	-	-
	定点当り	-	-	-	-	-	-
成人麻しん	罹患数	-	-	-	-	-	-
	定点当り	-	-	-	-	-	-